

Zeitschrift: Schweizerische Bauzeitung
Band: 90 (1972)
Heft: 37

Werbung

Nutzungsbedingungen

Die ETH-Bibliothek ist die Anbieterin der digitalisierten Zeitschriften. Sie besitzt keine Urheberrechte an den Zeitschriften und ist nicht verantwortlich für deren Inhalte. Die Rechte liegen in der Regel bei den Herausgebern beziehungsweise den externen Rechteinhabern. [Siehe Rechtliche Hinweise.](#)

Conditions d'utilisation

L'ETH Library est le fournisseur des revues numérisées. Elle ne détient aucun droit d'auteur sur les revues et n'est pas responsable de leur contenu. En règle générale, les droits sont détenus par les éditeurs ou les détenteurs de droits externes. [Voir Informations légales.](#)

Terms of use

The ETH Library is the provider of the digitised journals. It does not own any copyrights to the journals and is not responsible for their content. The rights usually lie with the publishers or the external rights holders. [See Legal notice.](#)

Download PDF: 22.11.2024

ETH-Bibliothek Zürich, E-Periodica, <https://www.e-periodica.ch>

Rationalisiere mit

Sprechfunkgeräten

für Betriebsverkehr

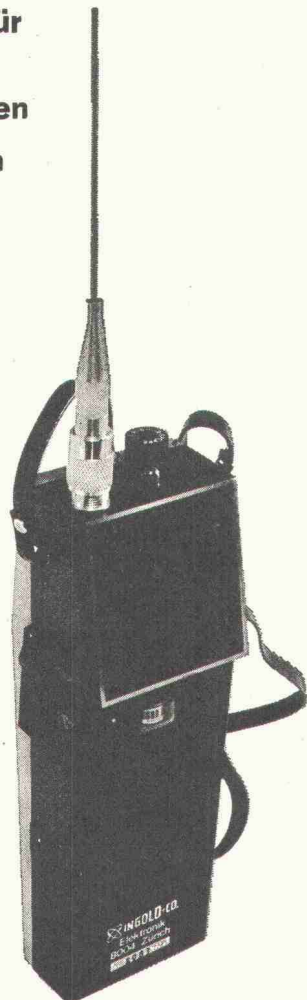
Betriebsfernsehen für
Produktionsablauf

Laser für Steuerungen

Schallmessungen im
Baugewerbe

Reichweite je nach Typ
und Geländebedingungen

- T 32
- T 3
- ST 5
- ST 9
- ST 8 für Auto-Einbau
- T 10



Wir verkaufen nicht nur Geräte, sondern beraten Sie auch und liefern die dafür notwendigen Zubehöre, Netzteile usw.

Hans Ingold & Co. Elektronik 8004 Zürich

Kernstrasse 10, Telefon 01 / 25 25 87
Ab Juni 1971 39 52 36

Schweizerische Bauzeitung

Offizielles Organ des SIA, Schweizerischer Ingenieur- und Architekten-Verein und der GEP, Gesellschaft Ehemaliger Studierender der ETH Zürich
Gegründet 1883 von Ing. A. Waldner

90. Jahrgang Heft 37

14. September 1972

Inhalt

Die Gelenktriebwagen Be 4/6 Nr. 101-108 der Birs- eckbahn. Von <i>K. Harnisch</i> , <i>M. Keste</i> und <i>R. Moser</i>	891*
Kapituliert die Demokratie vor den Sachzwängen? Von <i>A. Muheim</i>	902*
Die Flugsicherungszentrale Maastricht	906*
50 Jahre Radio Schweiz AG. Von <i>M. Künzler</i>	907
50 Jahre Schweiz. Nationalkomitee der CIE	908
Weiterbildung in der Maschinenindustrie	909

Umschau

Akustischer Entfernungsmesser. Steuerung eines gros- sen Strahltriebwerkes mit einem Kleincomputer. Der Einsatz ferngesteuerter Reparatursatelliten	910*
Schwedisch-schweizerisches Konsortium für Hoch- spannungs-Prüfeinrichtungen. Mondkrater wird nach einem Schweizer Gelehrten benannt. Ein verkürztes Hochleistungs-Glaslasergesetz	911*
Eidg. Technische Hochschule. «Eternit im Hoch- und Tiefbau»	912

Wettbewerbe

Schulanlage «Hatzenbühl», Nürensdorf ZH. Schul- anlage «Schweikrüti», Thalwil. Krankenhaus in Zü- rich-Uitikon. Schulanlage «Rietwiese», Lengnau AG	912
---	-----

Mitteilungen aus dem SIA

Sektion Aargau. Sektion Bern, Mitgliederversamm- lung	912
Fachgruppe für Arbeiten im Ausland, Generalver- sammlung	913

Bulletin Technique de la Suisse Romande

Inhaltsverzeichnis von Heft 18, 1972	913
--	-----

Ankündigungen

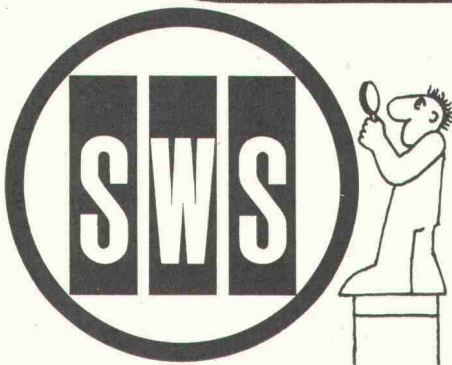
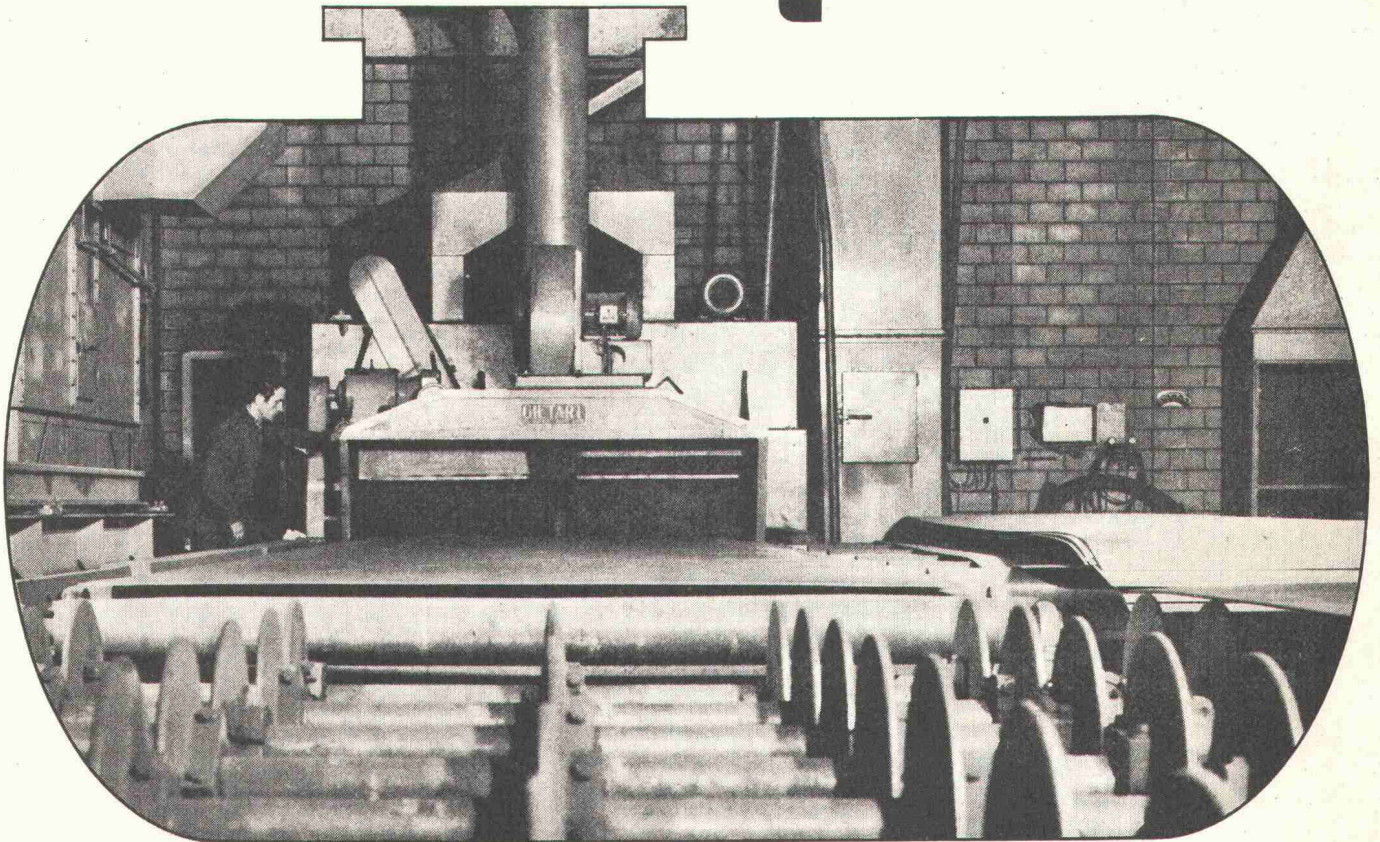
Graphische Sammlung der ETHZ. Aargauer Kunst- haus, Aarau. Kunstgewerbemuseum Zürich. Museum Bellerive, Zürich. Geographisch-Ethnographische Ge- sellschaft Zürich. Schweiz. Werkbund, Zürich. Han- delskammer Deutschland-Schweiz. Projektorganisa- tion und Netzplantechnik im Hoch- und Tiefbau. «Photokina», Internat. Photo- und Kino-Ausstellung, Köln. Jahrestreffen 1972 der Verfahreningenieure in Köln	913
Siedlungsplanung zwischen Rendite und Wohnlich- keit. Strassenbautagung, Stuttgart 1972. 23. Raum- fahrtkongress der Internat. Astronautischen Föderation. Öffentliche Vorträge	914

Bezugspreise

	3 Monate	6 Monate	12 Monate
Schweiz	24.50	47.—	90.—
Ausland	26.—	50.—	96.—

Für Mitglieder der Partnerverbände der Verlags-AG, des Schweiz. Technischen Verbandes sowie für Studierende ermässigte Preiskategorien.

Bessere Qualität



«Sandgestraht» ist bei uns Standardqualität. Ohne Mehrpreis. Jedes Teilstück, gleichgültig ob für zylindrische oder ob für kubische Tanks wird vor dem Zusammenbau sandgestrahlt. Eine unserer beiden Anlagen sehen Sie hier auf der Abbildung.

Qualität ist nie Glückssache:

Qualität setzt Erfahrung voraus. Verlangt ausgeklügelte Fabrikationsmethoden. Und eine Prise Berufsstolz: Wir wollen einfach bessere Tanks herstellen. Einwandfrei in der Konstruktion. Jedes Stück sandgestrahlt. Jedes mit perfekten Schweissnähten. Und bei Isolationen sind wir trotz unserem teuren Automaten auf die handwerkliche Methode zurückgekehrt. Der Qualität zuliebe.

Übrigens: Dass wir nicht nur gut, sondern auch rationell arbeiten, zeigt sich in unseren, entsprechend der Qualität, günstigen Preisen.

**Tankbau
Kubisch und
Zylindrisch**

Schweisswerke Steffisburg

mf

3612 Steffisburg

Tel. 033 / 37 53 53

**Herbol kann
auch nichts dagegen tun,
daß es Hölzer gibt,
die keine
Lackierung vertragen.**

**Herbol hat
aber etwas getan,
um solche Hölzer
dennoch zu schützen:**

Herbol-Offenporig

Wenn Sie nicht wollen, daß die edle Maserung eines Holzes etwas von ihrem natürlichen Reiz verliert. Wenn Sie Holz aber dennoch - und besonders an kritischen Stellen - vor dem Verwittern schützen müssen. Dann kommt Herbol-Offenporig Ihnen gerade gelegen. Die seidenglänzende Holzlasur für außen und innen mit bakteriziden und fungi-

ziden Wirkstoffen. Sie eignet sich für alle Bauteile aus rohem Hart- oder Weichholz einschließlich tropischer Holzarten. Die Holzlasur bildet keinen dichten Film und läßt im Holz enthaltene Feuchtigkeit ungehindert entweichen. Herbol-Offenporig gibt es in sieben gebräuchlichen Holzönen die alle untereinander mischbar sind.

Herbol-Werke · Herbig-Haarhaus AG · Köln

Zweigwerk BAAR - 6340 BAAR/ZUG - Lettichstrasse
Postfach 35 - Tel.: 042 / 31 47 25 - 6, Telex: 78 925

MARS TECHNICO und Minen

Produkte
aus dem
STAEDTLER-Zeichensortiment

Durch Ihre Zuverlässigkeit, Präzision und Wirtschaftlichkeit haben MARS-Zeichenstifte und Minen weltweite Anerkennung gefunden. Millionen Zeichner schätzen die arbeitsgerechte Form und die sichere Mechanik des MARS-TECHNICO ebenso wie die beispielhafte Strichschärfe, Radierfähigkeit, Lichtpausfähigkeit und die gleichmäßigen Härtegradabstufungen der MARS-Zeichenminen. Über unser Sortiment MARS-TECHNICO-Stifte und Minen informieren wir Sie gern ausführlicher.



MARS DESIGN GROUP



Coupon

Gegen diesen Coupon erhalten Sie kostenlos näheres Informationsmaterial

Name _____

Adresse _____

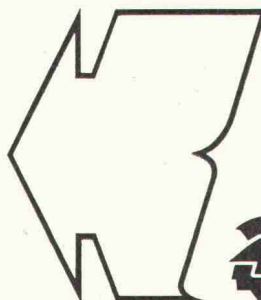
Beruf _____

Zeichnen Sie auf Folien? ja / nein

Bitte einsenden an:

Rud. Baumgartner-Heim & Co.
Neumünsterallee 6, CH - 8032 Zürich

A 2305

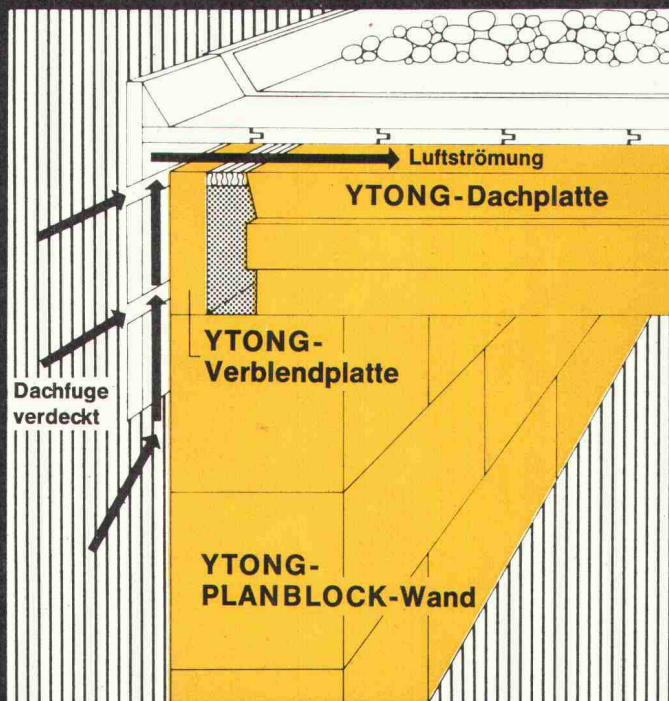


Ein komplettes System von

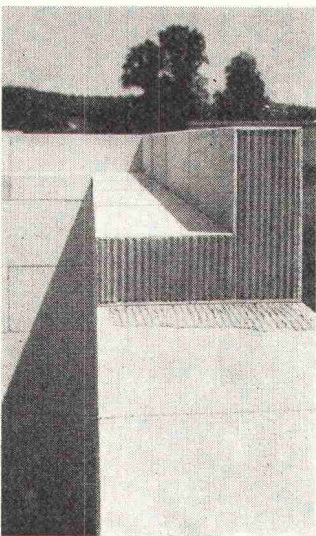
STAEDTLER

YTONG

Neu in der Schweiz



Vollwärmeschutz bis unters Dach! Ohne zusätzliche Dämmstoffe und feuerbeständig.



Ausbildung des Auflagers für
YTONG-Dachplatten auf YTONG-
PLANBLOCK-Wänden.

Maximale Wärmedämmung der äußeren Bauteile — eine Forderung, die durch neue Heizsysteme mit Gas und Elektrizität noch an Bedeutung gewinnt.

Hier liegen die Vorteile von hochwärmedämmenden YTONG-Produkten klar auf der Hand.

Eine besonders empfehlenswerte Lösung ist die Kombination von YTONG-PLANBLÖCKEN mit YTONG-Dachplatten.

Bei Flachdächern übernehmen die YTONG-Dachplatten sowohl die statische als auch die wärmedämmende Funktion und können wahlweise als Kalt- oder Warmdach ausgebildet werden.

YTONG-Verblendplatten schirmen den Ringanker nach außen ab und ergeben mit der PLANBLOCK-Wand einen homogenen Putzgrund.

Die Dachplatten werden ohne Schalung direkt auf die PLANBLOCK-Wände verlegt.

YTONG-PLANBLOCK-Wände sind praktisch fugenlos. Zentimeterdicke Mörtelfugen, sprich Kältebrücken, entfallen.

Bei 25 cm Rohwandstärke wird ein k-Wert von 0,47 erreicht und bei 30 cm sogar nur 0,40 kcal/m² h grad.

YTONG-PLANBLÖCKE sind großformatig, maßgenau und rationell zu verarbeiten.

1 cbm PLANBLÖCKE werden in der Praxis in weniger als 2 Stunden verarbeitet.

...alles Fakten, die für YTONG sprechen!

**Repräsentant der YTONG AG
in der Schweiz**

ERICH RYSER-BUSER
CH-8802 Kilchberg / ZH
Schwandenstraße 19
Telefon 01/91 13 06

Wärme und Geborgenheit. Vier Wände aus YTONG!

Wir möchten Sie gerne ausführlich informieren. Bitte diesen Abschnitt mit deutlichem Absender auf Postkarte kleben und senden an

1/2 **YTONG AG**

D-8000 München 19
Volkartstraße 83 Telefon 182001

MICHIGAN-Pneulader

wirtschaftlich
zuverlässig
kraftvoll
wendig
schnell

Michigan 275 III A im Einsatz (Kieswerk der Kibag in Nuolen)



Bereits
800
MICHIGAN
in der Schweiz

Das umfangreiche Programm an modernsten Schaufelladern bietet nicht nur Hinterachslenkung, sondern auch Allrad- und Knicklenkung.

Diese drei Bauarten mit Tragkräften von 1520 bis 21950 Kilogramm, ermöglichen es dem Unternehmer, die Maschine zu erwerben, welche seinen Bedürfnissen in jeder Hinsicht entspricht. Die Antriebselemente in allen MICHIGAN-Maschinen, nämlich Drehmomentwandler, Power Shift Getriebe und Achsen


mit Planetengetrieben wurden von der CLARK EQUIPMENT COMPANY eigens konstruiert und gebaut. Die gleichen Grundelemente finden in jeder Baureihe von MICHIGAN, sei es in Schaufelladern, Dozern, Scapern und Muldenkippern Verwendung, um optimale Austauschbarkeit zu gewährleisten, die Lagerhaltung beim Unternehmer auf ein Minimum zu reduzieren und die Instandhaltung auf der Baustelle zu vereinfachen.

Charles

Keller

Baumaschinen

8304 Wallisellen
Kriesbachstrasse 1
Telefon 051-93 39 33
Machines d'entreprise
Route Cantonale, 1162 St-Prex
Téléphone 021-76 13 91



® rhodorsil

MASTIC 3B

hat sehr gute physikalische Eigenschaften

Diese Fuge mit einem Querschnitt von 10 mm² hält ohne Ermüdung einer Belastung von 17 kg stand.

Darum eignet sich RHODORSIL Mastic 3B zum Verfugen leichter Fassadenelemente.

Die Fugenmasse haftet ohne Primer auf Glas sowie glasähnlichen Oberflächen und nach Auftrag eines Primers auf jedem anderen Material. RHODORSIL-Fugendichtungsmassen sind unempfindlich gegen Witterung, klimatische Einflüsse und große Temperaturschwankungen, was ihnen eine hohe Alterungsbeständigkeit verleiht.

Als gebrauchsfertige Einkomponentenmassen sind sie leicht verarbeitbar.

Unzählige Gebäude auf der ganzen Welt werden mit RHODORSIL-Siliconkautschuk verfugt.

Bitte veranlassen Sie für mich unverbindlich :

- die Übersendung von Unterlagen über RHODORSIL-Fugendichtungsmassen
 den Besuch eines Technikers

NAME :

ANSCHRIFT :

Schweiz :

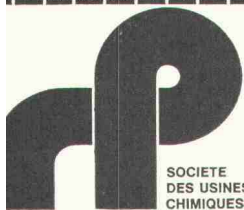
RHODIA S.A. Genève

2-4, rue du Lièvre,

1211 Genf 24

Tél.: 43.50.00

Télex: 27.438



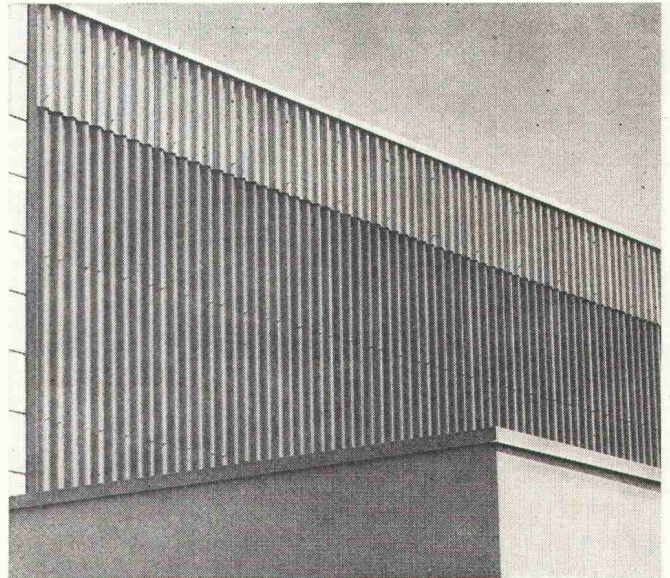
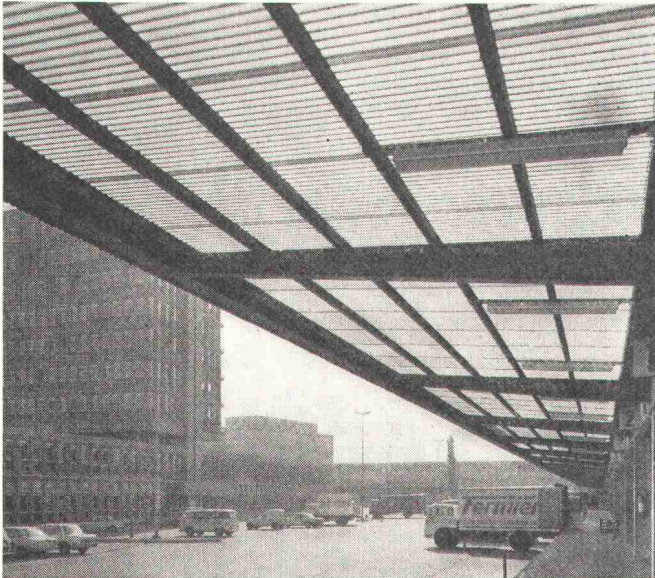
SOCIÉTÉ
DES USINES
CHIMIQUES

RHÔNE-POULENC
DÉPARTEMENT SILICONES
P. 753-08 - PARIS-FRANCE

Tettovinyl®

Tettovinyl, die **schlagzähe** Kunststoff-Wellplatte macht Bauen so viel leichter und bietet fast unbegrenzte Verwendungsmöglichkeiten.

Tettovinyl ist in 3 verschiedenen Profilen und in vielen Farben, opak und transparent erhältlich.



Tettovinyl ist ein Schweizer Qualitätsprodukt der



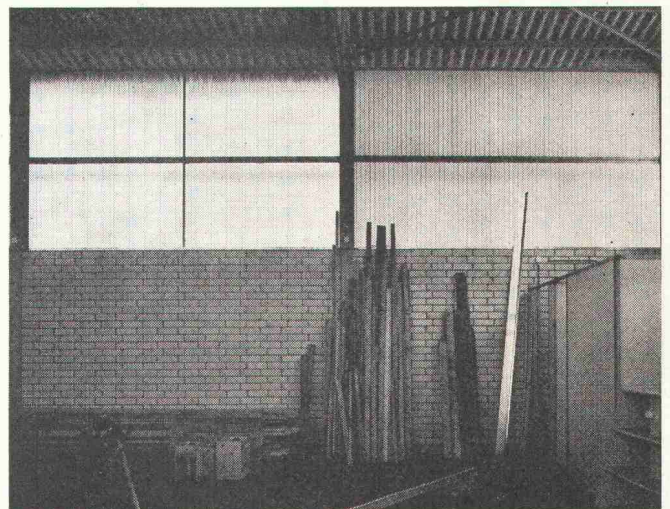
Giubiasco Industrie AG, 6512 Giubiasco
Leistung – Erfahrung – Vertrauen

Den leistungsfähigen Tettovinyl-Depositär in Ihrer Nähe erfahren Sie über unseren Beratungsdienst Tel. 092 271212.

PORTAFLEX

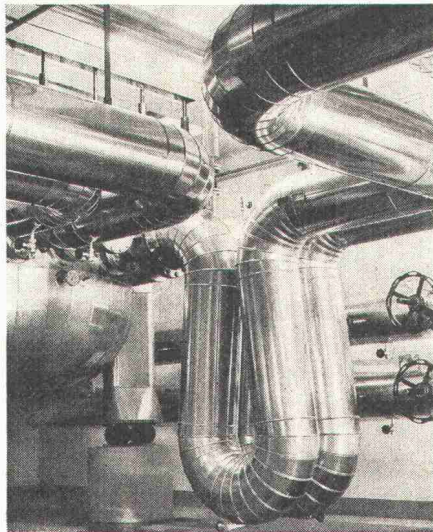
das Hohlprofil aus schlagzähem Kunststoff hat es in sich! Ideal für Wand- und Deckenverkleidungen, Brüstungsfüllungen, Torfüllungen, Trennwände, Lichtbänder usw. usw.

Verlangen Sie ausführliche Dokumentation über Portaflex beim Beratungsdienst der Giubiasco Industrie AG, 6512 Giubiasco, Tel. 092 271212.



Wir sind überzeugt,
dass auch im Isoliersektor
Spezialisten bessere
Leistungen bringen. Deshalb
konzentrieren wir uns
auf die
Montage* von
Rohr- und
Apparateisolierungen

Architekten und Bauunternehmer wünschen Spezialisten als Partner. Isolierspezialisten zum Beispiel. Die technischen Anforderungen an Spezialgebiete im Isoliersektor sind in letzter Zeit gewaltig gestiegen. Damit wir für Sie wirkliche Partner sein können, haben wir unsere Montagegruppen weiter aus-



gebildet und spezialisiert. Für die Ausführung von Rohr- und Apparateisolierungen können wir fachgerechte Arbeit, termingemäße Fertigstellung und einen fairen Preis garantieren. Verlangen Sie unsere Referenzlisten. Wir beraten Sie gerne.

*Isolier-Montage - von Meier-Schenk.

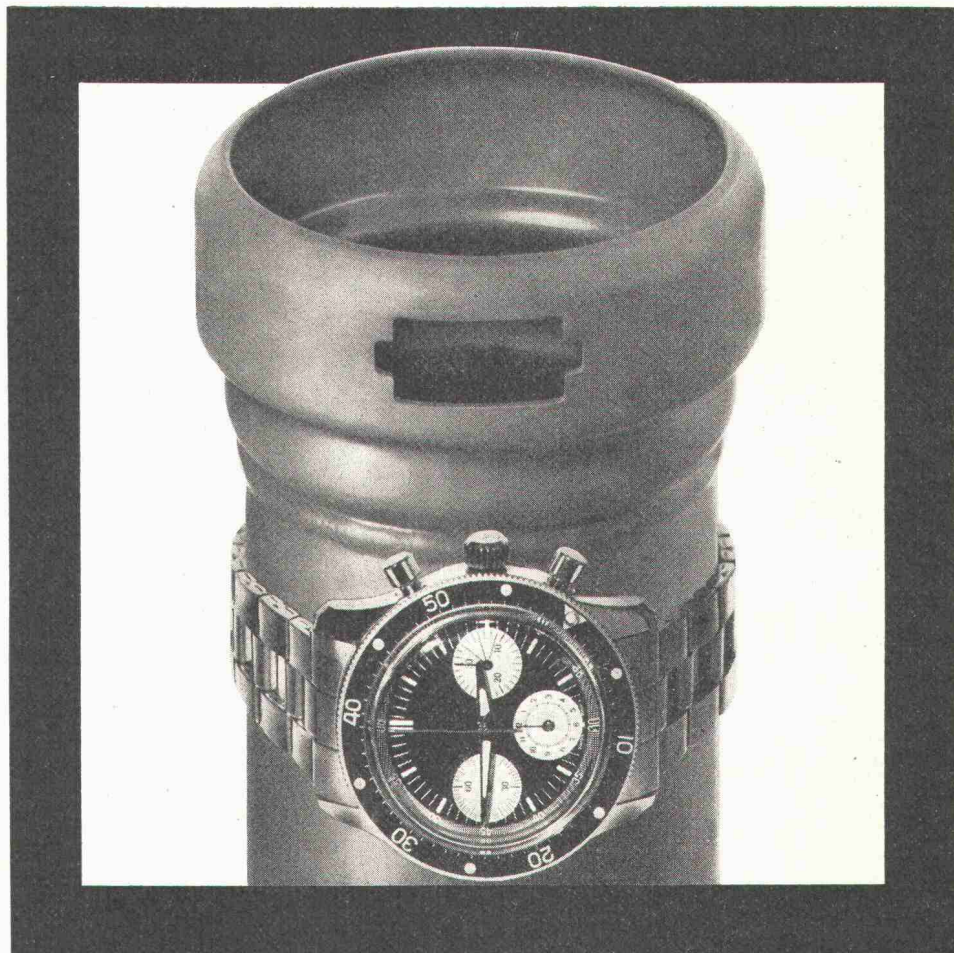


Meier-Schenk AG

Isolierwerk Zürich
8105 Regensdorf, Telefon 01/7116 84

Biel 032/4176 76
St.Gallen 071/22 35 64

**ZEIT SPAREN
WIEGT
HIER VOR**



VON ROLL **ABLAUFLEITUNGEN** **AUS STAHL** ***kunststoffbeschichtet***

Unsere Ablaufleitungen aus Stahl sind innen wie aussen mit Kunststoff beschichtet. Das heisst, vor korrosiven Angriffen geschützt.

Im übrigen – :

Sie verlangen vom Architekten keine Kompromisse. Denn sie sind anpassungsfähig. Sie vereinfachen dem Installateur die Montage. Denn die Verbindungen sind Schnellverbindungen, dank Spannmuffen und Spannkupplungen. Wir liefern auch Sonderanfertigungen, z. B. Flanschrohrleitungen: kunststoffbeschichtet oder verzinkt sowie aus nichtrostendem Stahl.

Wissen Sie, dass wir auch Ablaufleitungen aus Gusseisen und Kunststoff herstellen?

VON ROLL AG. Geka-Fabrik, 4553 Subingen
Telefon 065 37661

688

Heizkosten senken planen + bauen mit Durisol

**Verputz-
Garantie**

Weniger Heizölverbrauch –
weniger Luftverschmutzung



Verlangen Sie den Besuch unserer Fachberater.
Es lohnt sich! Telefon 01/88 69 81

Durisol



Im Notfall muss Ihr Fluchtweg beleuchtet sein.

Sobald der Netzstrom ausfällt, entsteht an vielen Orten die Gefahr der Panik. Für Hotels, Kinos, Keller, Kühlräume, Gänge und Treppenhäuser grosser Bauten fordern deshalb verschiedene Richtlinien und Bauvorschriften eine Notbeleuchtung.

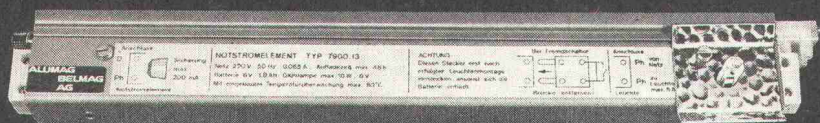
Sie muss ihr Licht im Notfall zeitgerecht und zuverlässig leuchten lassen.

Unsere neue Notlichteinheit ist kompakt und so klein wie ein Vorschaltgerät. Sie lässt sich ohne Änderungen in jede beliebige Fluoreszenzarmatur einbauen.



Solange das Normallicht brennt, sieht man unsere Notlichteinheit nicht. Sie ist wartungsfrei, lebt lang und kostet nicht viel.

Unsere Spezialisten für Notlichteinheiten dokumentieren Sie gern. Bitte verlangen Sie unsere Offerte.



**ALUMAG
BELMAG
AG**

Vereinigte Beleuchtungs- und Metallindustrien
Giesshübelstrasse 30, Postfach, 8027 Zürich, Telefon 01-33 22 33

Wir sind Berufsberater für grosse Ambitionen

Wir liefern Farben, Lacke, Beschichtungen. Und unsere Fachkenntnisse dazu. Damit unsere Kunden genau wissen, wo, wie und wann sie diesen oder jenen Anstrichstoff verwenden sollen.

Wir beraten unsere Kunden auf dem Bauplatz, in der Werkstatt oder am Telefon. Unsere Fachleute helfen ihnen z. B. bei der Beurteilung des Untergrundes. Sie zeigen ihnen verschiedene Anwendungsmöglichkeiten oder neue Einsatzgebiete. Auch in allen Spezialfällen stehen wir unseren Kunden zur Seite. Dies gilt selbst für allfällige Bestandsfragen und Schadenfälle.

In unserer Auszeit-schrift

«Praktika» beantworten wir Fachfragen von allgemeinem Interesse.

Wir tauschen Praxis-Erfahrungen aus. Im COLORES-Bulletin behandeln wir aktuelle Probleme. An unseren Schulungskursen vermit-

teln wir praxisnahes Wissen. So erhalten unsere Kunden (und ihre Mitarbeiter) fortlaufend neue Fachkenntnisse.

Damit sie ihre eigenen Kunden gut beraten können.



Beweglich

mit **Colores**

COLORES
Handelsgesellschaft
für das Schweiz. Maler- und
Gipsergewerbe
8048 Zürich
Vulkanstrasse 106
Telefon 01 - 62 5511

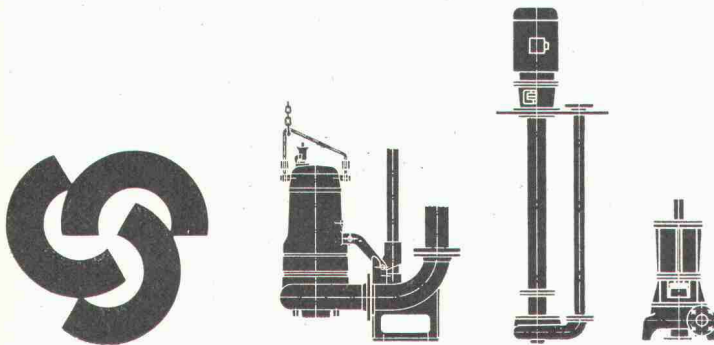
Vollkommen frei



HP, horizontale
Ausführung

Der Durchgang der TURO-Pumpen ist vollkommen frei und praktisch unverstopfbar ☯ Die TURO-Konstruktion ist einfach und robust ☯ Sie benötigt minimalen Service ☯ Betriebssicherheit und Lebensdauer sind unübertroffen ☯

Das TURO-Programm ist vollständig: Pumpen horizontal, vertikal, trocken oder nass aufstellbar ☯ Unterwasserpumpen oder Sonderkonstruktionen ☯ Das TURO-Baukasten-System bietet überlegene Vorteile.



TURO®

TURO – der Weltbegriff für unverstopfbare, universell anwendbare Pumpen. Verlangen Sie die Dokumentation!

Emile Egger & Cie AG, Pumpenbau und Maschinenfabrik
2088 Cressier NE / Schweiz
☎ (038) 4712 17, Telex 35 207

EGGER

Die Kunststoffbahn mit der problemlosen Verarbeitung von Dachpappe.

BIKUTOP, die neuartige, zum Patent angemeldete Dachbahn übernimmt vom Kunststoff die hohe Elastizität und vom Bitumen das bewährte Abdichtungsverhalten, den mässigen Preis und das einfache Verlegen. So setzt die Kombination von Kunststoff und Bitumen neue Qualitätsmaßstäbe für das Flachdach. Die zweilagige Dachhaut BIKUTOP bietet Sicherheit über Jahrzehnte. Und weil die Verlegung schneller und einfacher ist, kostet ein BIKUTOP-Dach nicht mehr als ein dreilagiges, bituminöses. BIKUTOP aber hat weitere

überzeugende Vorteile: geringste Verletzbarkeit – Wurzelfestigkeit – biegsam bis -40°C – wärmebeständig bis 130°C – zu jeder Jahreszeit verlegbar – äusserst alterungsbeständig – besonders wasserdampfdurchlässig und wasserdicht. Näheres durch qualifizierte Flachdach-Unternehmen, durch unsere Berater und unsere Unterlagen.

BIKUTOP-Dach
Mehr Sicherheit fürs Geld



VERBIA



Bangerter Lyss

**...bietet
Ihnen Vorteile**

Die neuen Zementsteine

im 10 cm-Raster ermöglichen
das modulierte, rationellere
Bauen.

Vollsteine	24/12/6	cm
	24/12/8 $\frac{1}{2}$	cm
	24/15/6	cm
	24/15/8 $\frac{1}{2}$	cm

Formate und Steinarten:

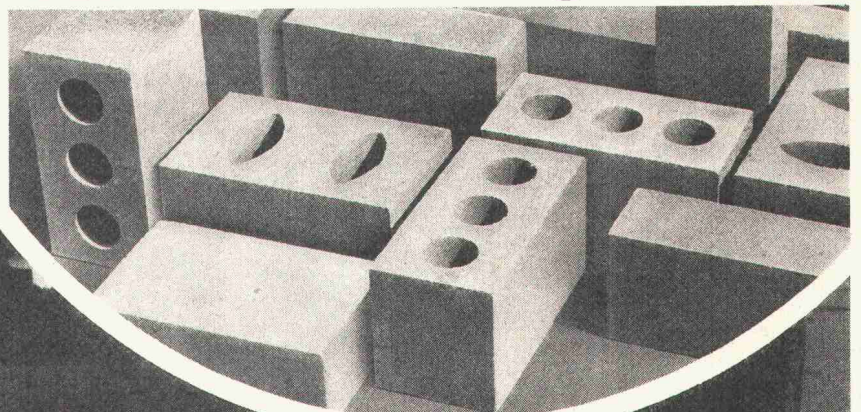
Lochsteine	24/12/13 $\frac{1}{2}$ cm
	24/15/13 $\frac{1}{2}$ cm

Geliefert in gebundenen, mit
Kantenschutz versehenen
Paketen.

Verlangen Sie unsere
Dokumentation.

A. Bangerter & Cie AG
Zementwarenfabrik und Bausteinwerke
3250 Lyss, Tel. 032 84 31 31

Bangerter Lyss



Filialen und Vertretungen: Aclens VD, Pruntrut, Thörishaus, Tugir SA Rivera TI



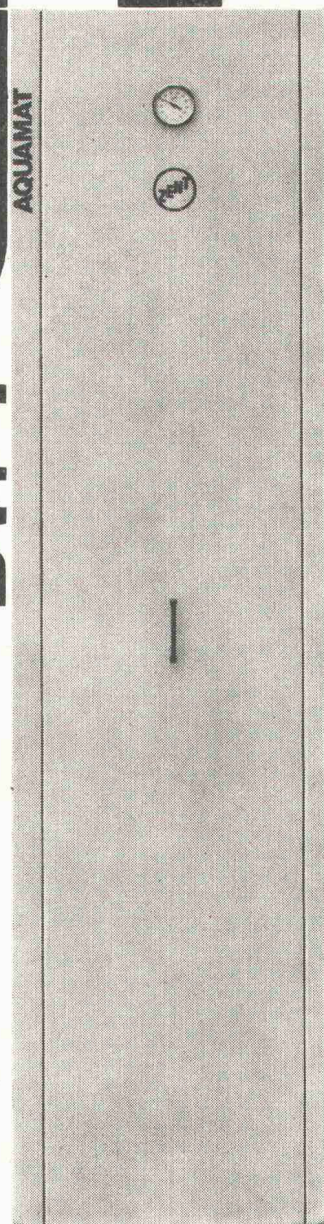
WON ZEIT NEU

Warmwasser - komfort elektrisch

Mit dem AQUAMAT. Genügend Warmwasser, auf Ihre individuellen Bedürfnisse abgestimmt – und erst noch mit der umweltfreundlichsten Energie zubereitet – das bietet Ihnen der neue AQUAMAT von Zent.

Bis zu 1400l Warmwasser können Sie ihm täglich entnehmen. Ein ausgeklügeltes Nachheizsystem ermöglicht diese Spitzenleistung. Vielleicht genügt Ihnen aber an gewissen Tagen auch das Speichervolumen von 160l. Kein Problem; der anpassungsfähige AQUAMAT erfüllt Ihre Wünsche wirtschaftlich und zuverlässig.

Der AQUAMAT ist gross in der Leistung, aber klein in den Abmessungen. Er findet sogar Platz in einem Küchenschrankabteil (Masse entsprechen der Küchenbaunorm). Der Zent AQUAMAT leitet eine neue Aera der elektrischen Warmwasserbereitung ein. Möchten Sie ihn näher kennenlernen? Wir senden Ihnen gerne ausführliche Unterlagen. Zent AG Bern
3072 Ostermundigen
031 5114 11



AVF

Die Baubranche ist um eine gute Idee reicher geworden.

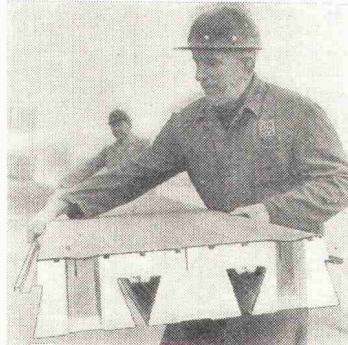
(Holorib DLW Warmdachelemente)

Holorib DLW Dachelemente

sind einschalige Warmdachelemente, deren Oberseite mit einem Polystyrol-Hartschaum aufgeschäumt ist. Diese Fertig-Dachelemente können bei jeder Witterung verlegt werden und bieten sofort eine wertvolle Abdichtung. Holorib DLW Dachelemente werden auf die Konstruktion gelegt und sind freitragend. Geringe Konstruktionsgewichte und hohe Belastbarkeit kennzeichnen die Holorib-Dachelemente.

Ein weiterer Vorteil:

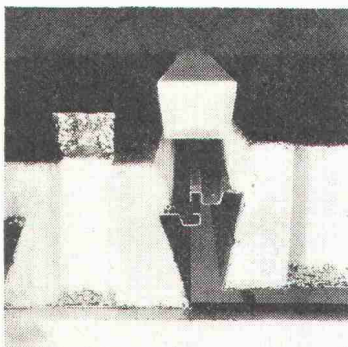
Die hohe Isolationsfähigkeit ($k = 0,36$ bis $0,41$) wirkt sich optimal auf die Anlage- und Betriebskosten von Heizungs- und Klimaanlage aus.



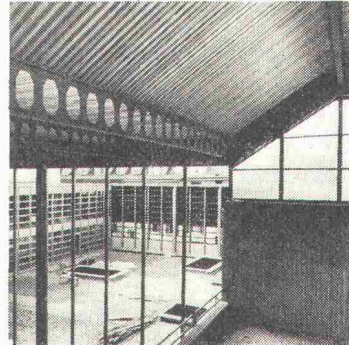
★ Fixlängen bis zu 8 m – franko Baustelle



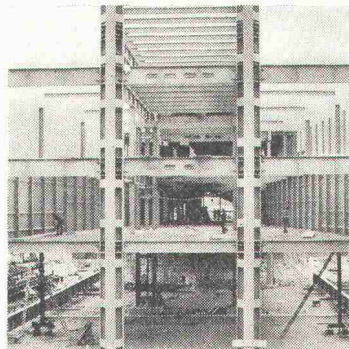
★ Einfache Montage = Wirtschaftlichkeit



★ Polystyrol-Hartschaum = hohe Isolationsfähigkeit



★ Gymnasium Neufeld, Bern



★ Autobahnrestaurant, Würenlos

Unter anderem kann Ihnen diese Rippe einen Eisenbetonzeichner ersparen.



Holodeck

Holodeck sind beidseitig sendzimirverzinkte Wand- und Dachverkleidungselemente. Holodeck-Bedeckungsbleche erlauben einen normalen Aufbau mit Tragblech, Isolation und Dachhaut. Die einfache und rationale Montage der Holodeck-Bleche ist nur einer der Vorteile dieser Wand- und Dachverkleidungselemente. Verlangen Sie die Unterlage über Holodeck 500 und Holodeck 1000.

Holorib

Holorib ersetzt Schalung, Armierung, Brandschutz und Aufhängeschienen. Holorib ist das einzige Verbunddecker-System.

Information

Die technischen Angaben geben Ihnen Auskunft über alle Eigenschaften von Holorib DLW Dachelementen, von Holodeck und Holorib.

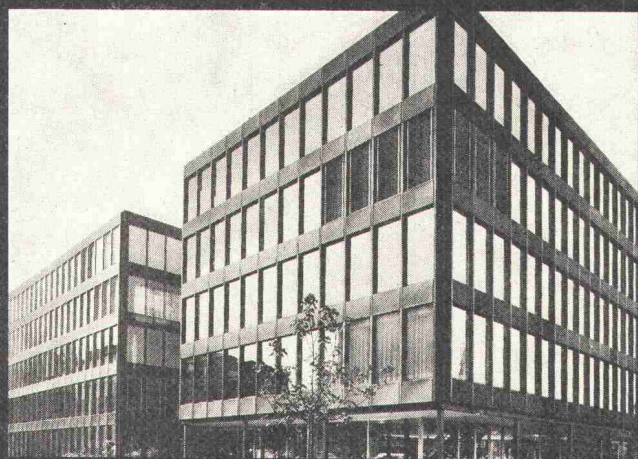
Holorib SA
2, rue Vallin
1201 Genève
Telefon
022/31 81 60

**** Holorib®**

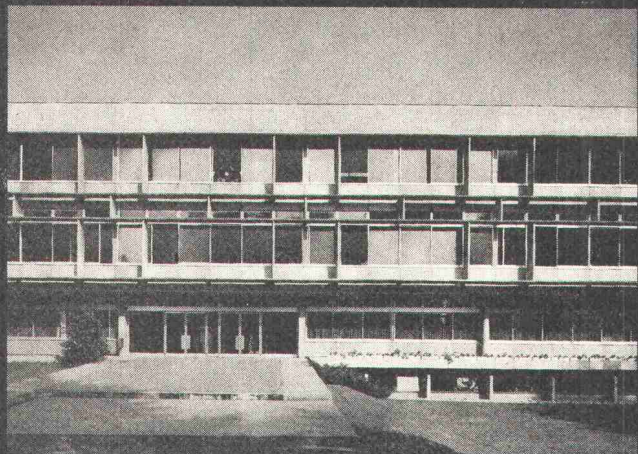
Alusuisse-Aluminium

für öffentliche Bauten

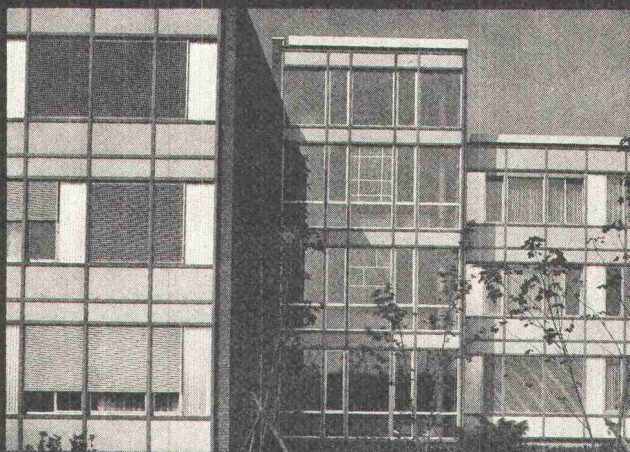
Der Unterhalt von öffentlichen Gebäuden spielt im Budget einer Gemeinde oder eines Kantons heute schon – und in der Zukunft noch mehr – eine wesentliche Rolle. Aluminium ist witterungsbeständig und bedeutet Qualität. Mit Aluminium können die Unterhaltskosten an Schulen, Spitälern, Altersheimen, Sporthallen und Verwaltungsbauten gesenkt werden.



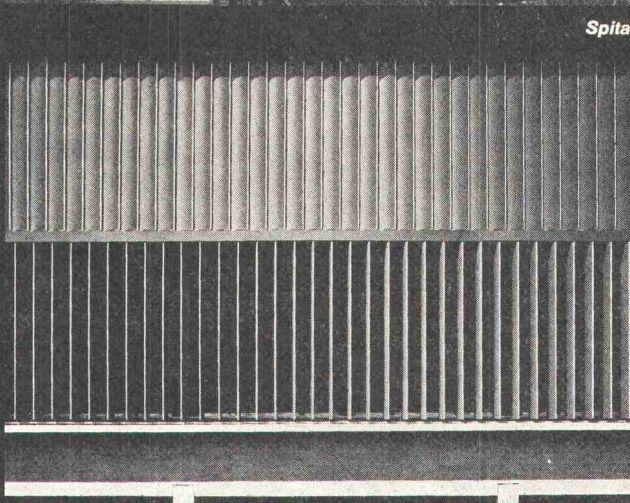
Verwaltung



Kantonsschule



Spital



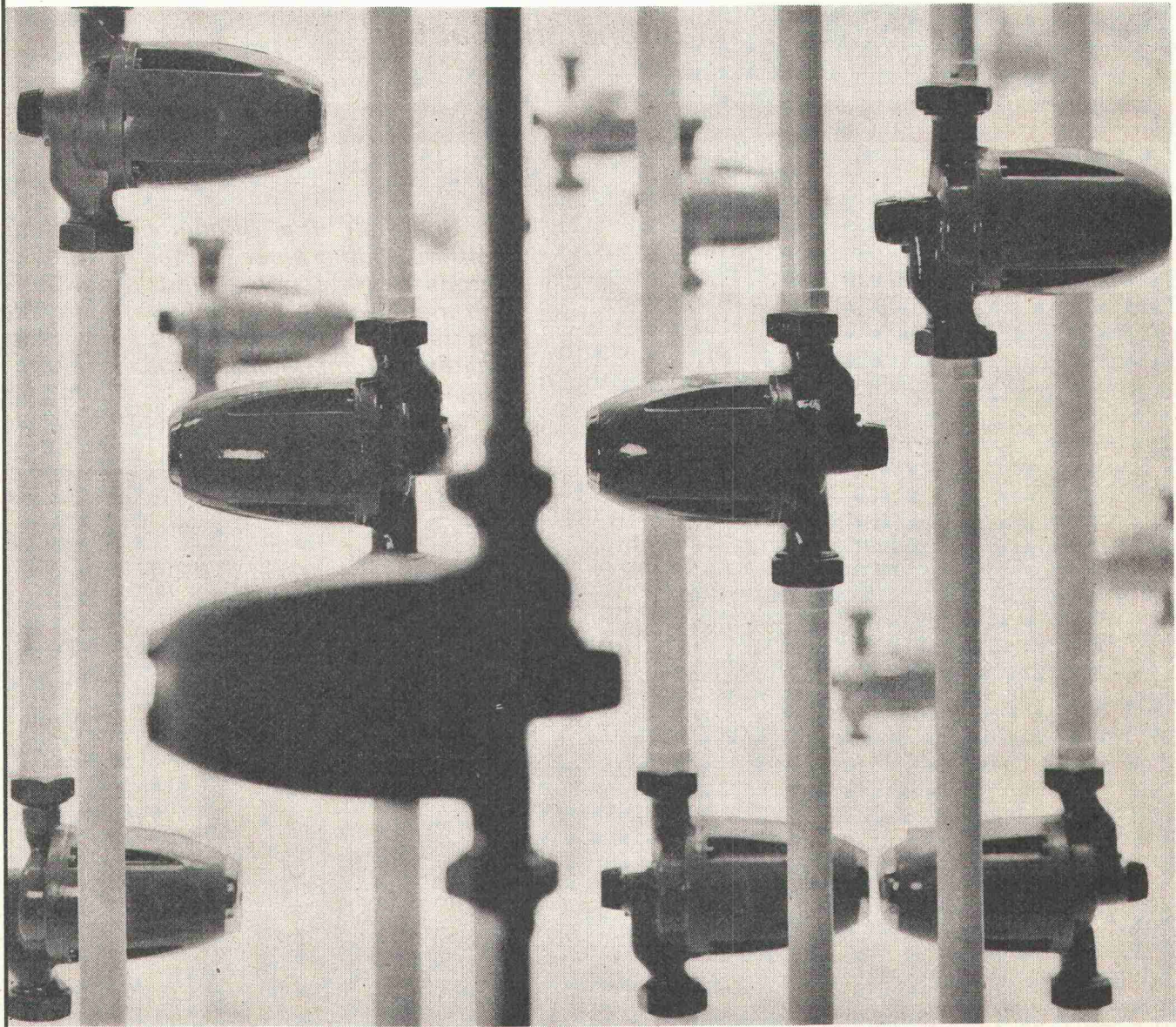
Telefonzentrale



ALUSUISSE

Schweizerische Aluminium AG Buckhauserstrasse 11 8048 Zürich Telefon 01/548080

perfecta Heizungs- Umwälzpumpen



Hinter jeder
Rütschi-Pumpe steht ein
einsatzbereiter Service

Mehr als vier Millionen «Perfecta»-Umwälzpumpen bringen Jahr für Jahr modernen Heizkomfort in ungezählte Wohnungen und Häuser. «Perfecta»-Pumpen sind nicht nur betriebssicher und wartungsfrei, sie sind auch anerkannt schön und wurden dafür verschiedentlich ausgezeichnet. Wählen Sie für Ihre Heizung die robuste «Perfecta»

mit hohem Wirkungsgrad und geringem Stromverbrauch. Mit 20 Ländern, in denen «Perfecta»-Pumpen nach unseren Zeichnungen hergestellt werden, besteht ein laufender Erfahrungsaustausch. Auf diese Weise kommt weltweite Erfahrung auch Ihrer «Perfecta» zugut.

K. Rütschi AG, Pumpenbau, 5200 Brugg, Telefon 056/41 04 55

RÜTSCHI PUMPEN

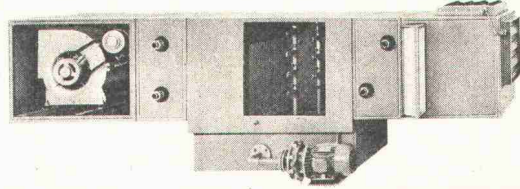


NORM

Orion Programm

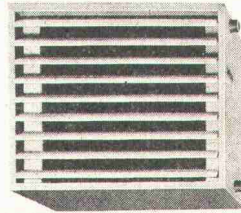
1.

ORION Monobloc
(Klima-Kompakt-Einheiten)
Norm-Typenprogramm:
kombinierbar für heizen, kühlen,
lüften, be- und entfeuchten,
waschen, filtrieren. Leistungs-
bereich bis zu 25 000 m³/h,



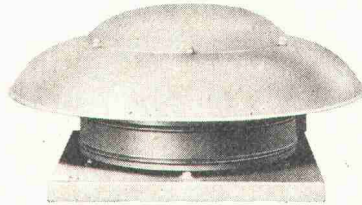
2.

ORION Luftheizapparat
Norm-Typenprogramm:
25 Leistungsabstufungen mit
Leistungsbereich bis
230 000 kcal/h. Für Um-, Frisch-
und Mischluftbetrieb.
Anschlussfertige Geräte mit
reichhaltigem Zubehör.



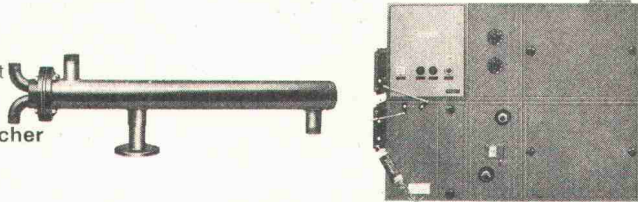
3.

ORION Dachventilatoren
Norm-Typenprogramm:
besonders vorteilhaft für
Wohnhäuser- und Hallenent-
lüftungen.



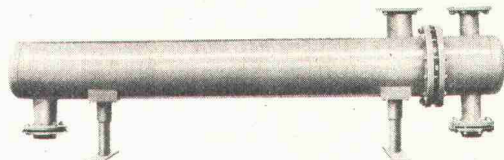
4.

**ORION Schwimmbad-
Lüftungsgeräte**
automatische Regulierung für
Frischlufztzufuhr, Luftfeuchtigkeit
+Temperatur im Hallenbad.
**ORION-Schwimmbad-
Rohrbündel-Wärmeaustauscher**
Norm-Typenprogramm: zum
Aufheizen von Badewasser.
In rostfreier Ausführung.



5.

**ORION Rohrbündel-
Wärmeaustauscher und
Dampferzeuger**
für jeden Bedarf
bis 160 m² Austauschfläche
lieferbar in allen Werkstoffen
**ORION Kältemittel-
Kondensatoren, -Ver-
dampfer und -Sammler**



6.

ORION Produkte:
Ab Lager oder kurzfristig
lieferbar
ORION Dienstleistungen
Bekannt und zuverlässig,
machen Sie davon Gebrauch!

Verlangen Sie die technische Dokumentation. Für Auskünfte steht Ihnen
jederzeit unser Berater-Team zur Verfügung. Rufen Sie uns an.

01/421600



ORION-WERKE AG
ZÜRICH
Apparate für Luft-,
Wärme- und Kältetechnik

8037 Zürich
Postfach
Telefon 01 42 16 00
Telex 54 889

1800 Vevey
58. Av. Général Guisan
Téléphone 021 51 37 47

Die verschiedensten Leute schwören auf unsere Container.

Rapid Container haben einen Inhalt von 600 oder 800 Liter. 2-mm-Stahlblech im Vollbad feuerverzinkt; senkrechte Verstärkungsrippen;

gerundete Kanten; Lenkrollen mit Gummireifen; serienmässiges Bremsrad; eingebauter Deckelheber; Ablaufstutzen; starke Handgriffe; Anhängervorrichtung auf Wunsch.



200 offizielle Vertretungen betreuen Rapid-Fabrikate in der Schweiz.

Rapid

Rapid Maschinen und Fahrzeuge AG
8953 Dietikon-Zürich 01 88 68 81

SYMKANAL[®] Rohre und Formstücke aus Hart-PVC



SYMKANAL[®]-Rohre für
Kanalisationen sind in
den NW 100 – 600 mm
und in Baulängen bis
zu 5 m erhältlich.

SYMKANAL[®]-Formstücke
ermöglichen die
notwendigen Verbindungen.

SYMKANAL[®] ist ein modernes Rohrleitungs-
system, einfach und rasch verlegt, dicht,
korrosionsbeständig, mit grosser Durch-
flussleistung und hoher Lebensdauer.

Unser technischer Dienst steht Ihnen
bei der Projektierung und Verlegung
von Kanalisationsleitungen jederzeit
zur Verfügung.

® = eingetragene Schutzmarke

72.11. d



AG
FÜR SYNTHETISCHE
PRODUKTE

Bahnhofstrasse 30
8022 Zürich
Verkauf Bau
Tel. 01/27 21 33

Verkauf durch:

Aarau: Richner AG ● **Aarburg:** Scheurmann & Co.-AG ● **Baden:** Reinle & Bolliger AG ● **Basel:** Küderli AG ● **Bern:** Eisen AG ● **La Chaux-de-Fonds:** Nuding SA ● **Crissier:** Küderli SA ● **Frick:** Baustoffe AG ● **Genève:** Noverraz & Cie. SA ● **Grindelwald:** Gebr. Balmer ● **Kreuzlingen:** Küderli AG ● **Landquart:** Küderli AG ● **Lenk i. S.:** H. Rieder-Lüthi ● **Lenzburg:** Schwarz & Co. AG ● **Liestal:** Barth & Cie. ● **Le Locle:** Nuding SA ● **Martigny:** Veuthey & Cie. ● **Olten:** Handelsgenossenschaft des Schweiz. Baumeisterverbandes ● **Neuchâtel:** Nuding SA ● **Seewen/Schwyz:** Karl Weber ● **Sion:** Pfefferlé & Cie. ● **Solothurn:** G. Nussbaum AG ● **Sursee:** Eisen & Kohlen AG ● **Schaffhausen:** Deggeller & Peter AG ● **Steinhausen:** F. Sidler ● **Thuisis:** O. Prevost ● **Uster:** Hug & Graf ● **Wettingen:** Emil Reinle AG ● **Wil:** Baumaterial AG ● **Winterthur:** Streiff Baumaterial AG ● **Winterthur:** Wernergraf AG ● **Zürich:** Handelsgenossenschaft des Schweiz. Baumeisterverbandes ● **Zürich:** Küderli AG



ROHRER-MARTI



Kennen Sie die Vorzüge dieses Hochdruckhydraulik-Baggers ?

Der 25-tonnen schwere PRIESTMAN MUSTANG 220 hat vieles was viele nicht haben

- einen 164 PS PERKINS V8 510 Dieselmotor, der auf 100 PS gedrosselt ist und deshalb minimalen Verschleiss und grosse Langlebigkeit garantiert.
- ein summenleistungsgeregeltes Hydrauliksystem, das maximalen Einsatz erbringt.
- eine Grabtiefe mit Standardausrüstung von 6,70 Meter.
- eine Ausbrechkraft von 16 260 kg, die mühelosen Abbau felsiger Grundlage ermöglicht.
- eine Einsatzfähigkeit auch im unwegsamsten Gelände da 80% Steigvermögen.
- eine grosse Hubleistung dank 1 bis 1,2 m³ Löffelinhalt.
- eine servogelenkte Zweiknüppel-

bedienung, die präzise Maschinenführung erlaubt.

- eine lärmisolierte, federgelagerte Führerkabine mit Panoramascheiben, die mit grossem Komfort ausgerüstet ist und deshalb für ermüdungsfreies und übersichtliches Arbeiten bürgt.
- einen schallgedämpften, ruhigen Lauf des Motors, den Arbeiter und Anwohner von Bauzonen zu schätzen wissen.

Dürfen wir Ihnen den PRIESTMAN MUSTANG 220 näher vorstellen? Dann verlangen Sie bitte unsere Dokumentation. Bedienen Sie sich unserer Beratung. Profitieren Sie von unserem erstklassigen Service.

**Ulrich Rohrer-Marti AG, Baumaschinen, 3052 Zollikofen, Tel. 031 57 1157
8105 Regensdorf, Tel. 01 71 11 55 1844 Villeneuve, Tel. 021 60 22 22**

Aktueller Punkt: Altbau-Modernisierung

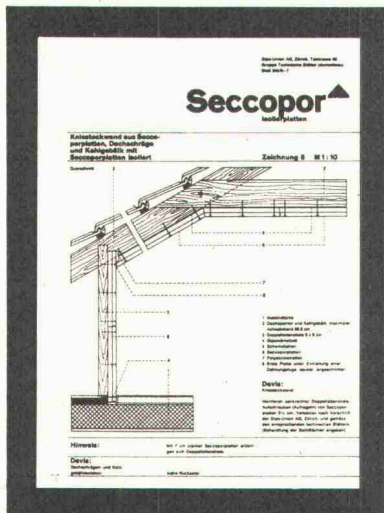


«Bei Renovationen in Altbauten stellen oft bauliche Eigenheiten, die das Bild stören, Probleme der zweckmässigen Verkleidung. Welche Lösung ist hier speziell empfehlenswert?»

Ein Optimum an Sicherheit und Komfort bringen SECCOPAN- und SECCOPOR-Platten. Zum Schutz trägt der hervorragende Feuerwiderstand beider Bauteile bei. Baulichen Komfort bringt die vielseitige Bearbeitbarkeit dieser Elemente, die sich in mannigfacher Weise auf der vorhandenen Unterkonstruktion befestigen lassen. Unterzüge, Leitungen, Balken usw. können ohne Schwierigkeiten maskiert werden, wodurch wertvoller Nutzraum gewonnen wird. Wohnlichen Komfort

Seccopan

Trockenbauplatte aus Gips



garantieren diese Eigenschaften: warm, isolierend, atmungsaktiv. Die absolut glatte Oberfläche der Platten erübrigt einen Putz, sodass die Flächen sofort gestrichen oder tapeziert werden können. Die saubere und trockene Montage bringt keine Feuchtigkeit und kaum Schmutz in das Haus. Resultat: äusserst kurze Umbauzeiten bei minimalen Umtrieben!

Detaillierte Unterlagen und Technische Blätter mit Beispielen stellen wir Ihnen gerne zur Verfügung.

GIPS-UNION AG, 8021 Zürich
Talstr. 83, Tel. (051) 23 37 60

Seccopor

Isolierplatte (Gips + Polystyrol)

Für den Strahlenschutz liefern wir seit 15 Jahren

Betonzuschlagstoffe (jetzt bis RG 5,5)
 Baryt-Steine bis RG 3,8
 Baryt-Verputzmasse bis RG 3,8

neu:

Spezialtüren
 Tresore
 Bleiziegel (Euratom, Harwell, Quader)
 Bleifenster
 Bleibehälter
 Spezialkonstruktionen aus Blei

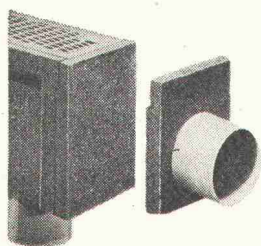
Langjährige Referenzen, Beratung

F. WECKER-FREY & CO., 8027 ZÜRICH

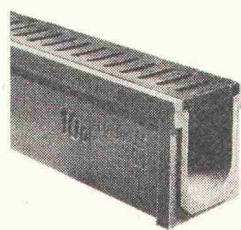
Tel. 01 / 36 12 57, Telex 53723

Oberflächen-Entwässerung mit der ACO-DRAIN-Rinne aus Polyesterbeton

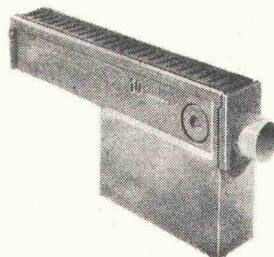
leicht und handlich — Gefälle eingebaut — hohe Festigkeit — Ein- und Ausschalen entfällt — Baukastensystem



2 Anschlüsse

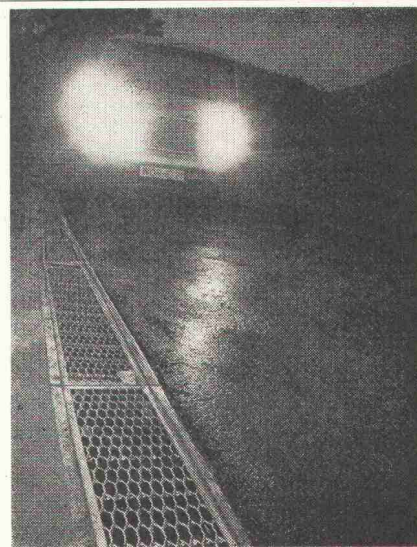


3 Rostausführungen



Sandfänge, Sinkkästen

Zürich Studer + Thomann AG
 Bern, Basel, Luzern, St. Gallen Handelsgenossenschaft des Schweizerischen Baumeisterverbandes
 Chur Baubedarf Zürich AG, Filiale Chur
 St. Gallen Ganz & Co. AG
 Solothurn Glutz-Blotzheim AG
 Lugano Bariffi & Wullschlegler S. A.
 Giubiasco Edilcentro S. A.
 Biel Baubedarf + Holz AG
 Aarau Richner AG
 Frick Baumaterialien AG
 Uster Hug + Graf
 Wil SG Baumaterial AG
 Winterthur Streiff Baumaterial AG
 Bussigny, Fribourg, Yverdon, Châtel-St-Denis, Château-d'Oex, Montreux, Vevey, Aigle, Sion, Visp/Viège, Susten/La Souste Gétaz Romang Ecoffey S. A.
 Payerne J. Rapin S. A.
 Neuchâtel, La Chaux-de-Fonds, Fleurier, Le Locle Haefliger + Kaeser S. A.



Einbau überall möglich

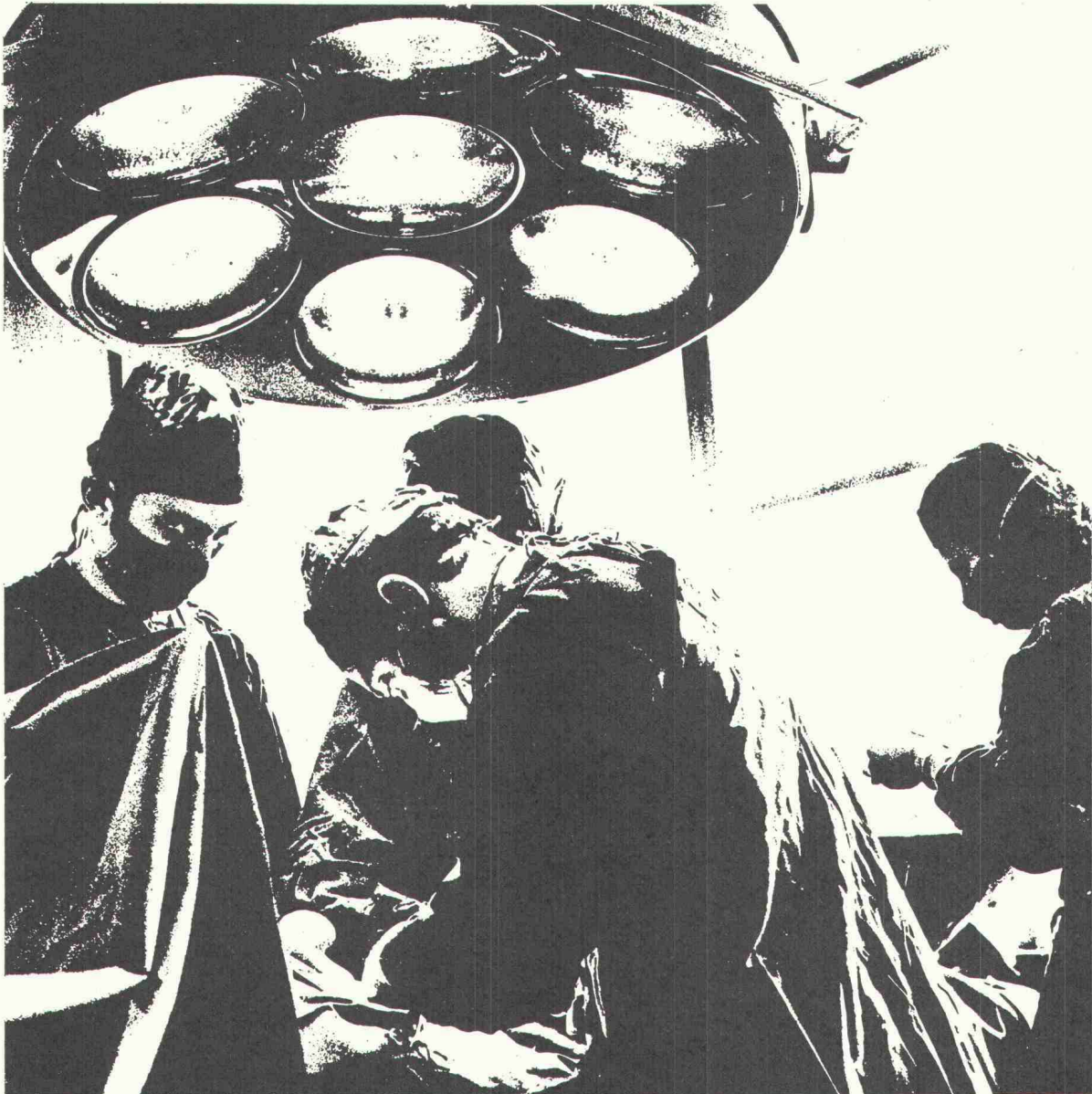
Strassen, Parkplätze, Garagenplätze, Einstellhallen, Lagerplätze, Sport- und Gartenanlagen, Stallungen usw.

Generalvertreter für die Schweiz

Studer + Thomann AG, 8134 Adliswil



Kein Platz für Stümper



Denn hier braucht es Männer. Mit viel Wissen und Können. Ultramoderne Einrichtungen und geeignete Räume mit allem Drum und Dran.

Es braucht elektrische Installationen, mit den letzten Schikanen. Zum Beispiel WEBER-Leitungsschutz-Schmalautomaten, eingebaut in ansprechende, übersichtliche WEBER-Verteilungen. Solche Anlagen bürgen für Sicherheit und wirken beruhigend. Keine alternden Sicherungen, die im dümmsten Moment schmelzen. Sondern WEBER-Leitungsschutz-Schmalautomaten, die dank dem Wissen und Können unserer Konstrukteure funktionstüchtig sind und es auch bleiben. WEBER-Produkte genießen den Ruf sprichwörtlicher Zuverlässigkeit.

Denn sehen Sie, auch bei uns wären Stümper fehl am Platz.



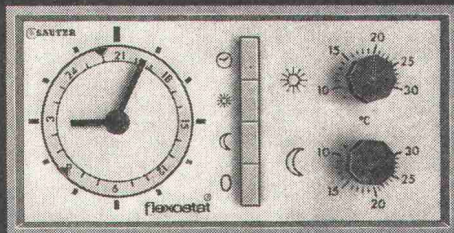
Jetzt mit Einschaltsperr

WEBER – Leitungsschutz-Schmalautomaten sind lieferbar für 4A, 6A, 10A, 15A, 20A und 25A 380V

Charakteristiken: LS Leitungsschutz
LG Geräteschutz

Verlangen Sie unsere ausführliche Dokumentation

bebaglich wohnen
rationell bauen
wirtschaftlich heizen
dank



flexotron[®] minor

Die Heizungs-Regeleinrichtung «flexotron minor» mit Fernbedienung garantiert in der Wohnung während des ganzen Winters automatisch die gewünschte angenehme Temperatur. Frei nach Ihrem Wunsch lassen sich individuell vom Wohnraum aus die Einstellwerte und die Schaltzeiten für die Tages- und die Nachttemperatur festlegen. Der neue «flexotron minor» bietet erhöhten Wohnkomfort. Die genaue Einhaltung der Raumtemperatur tagsüber und die automatische Absenkung nachts führen zu minimalem Brennstoffverbrauch. Gegenüber einer nichtautomatischen Betriebsweise ist Brennstoffeinsparung bis zu 20% möglich. Der neue «flexotron minor» vermeidet unnötiges Heizen.

I 156

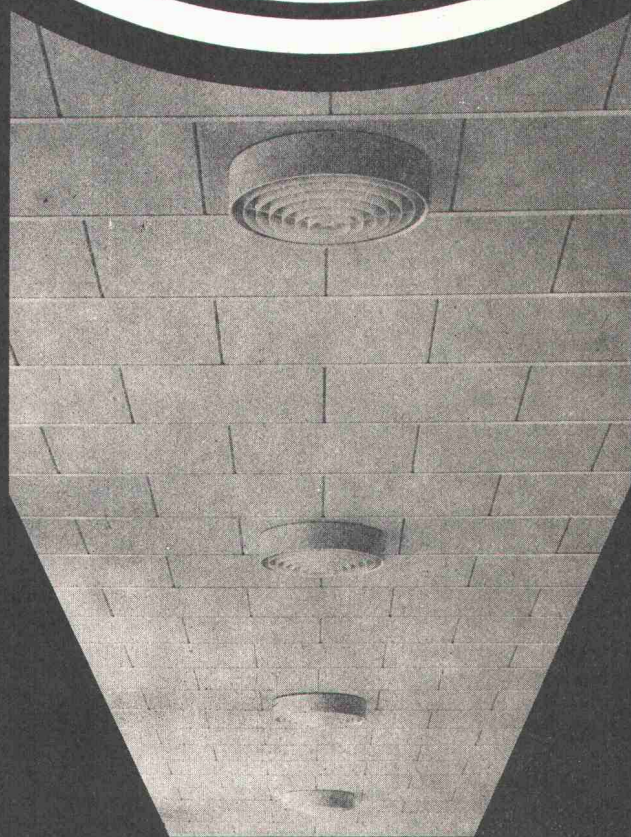


SAUTER

Fr. Sauter AG 4000 Basel 16
Fabrik elektrischer Apparate
Telephon 061-32 44 55, Telex 62260

Technische Büros in Aarau, Bern, Renens, St. Gallen, Zürich

**Mit Ecophon- oder
GT 80-
Akkustikplatten
zieht
Ruhe und Ästhetik
in den Raum**



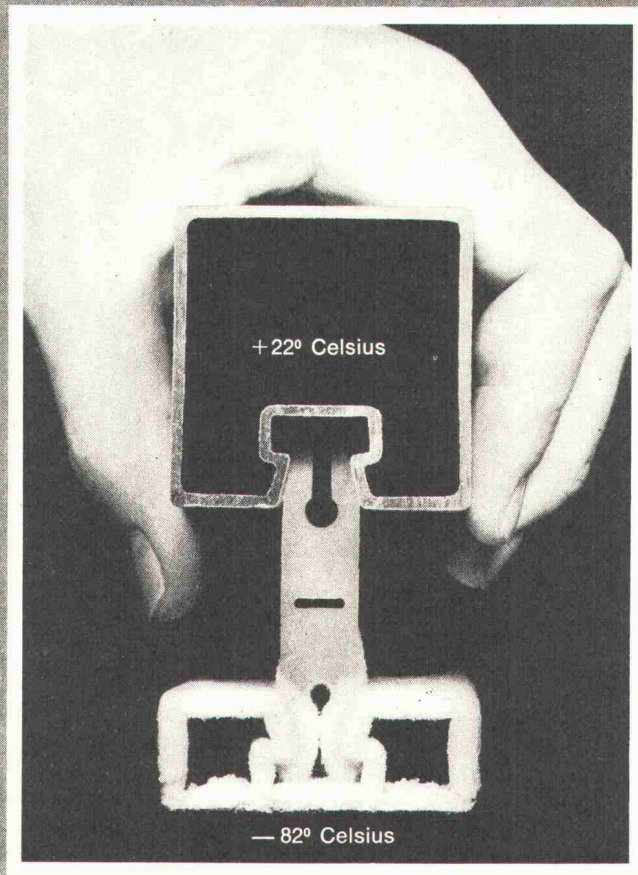
**Hohe Schallabsorption
Einfache Montage
Abwaschbare Sichtseite
Robuste Oberfläche**

**Everlite AG
4657 Dulliken**

Telefon 062 - 22 26 66

Isolierte Fassaden für

**Bürogebäude
Hallenbäder
Schulhäuser
Trennwände**



aus **Jansen-VISS-Profilen**

VISS = Vollisoliertes Sprossensystem
Schweizer Patent 501 135
Ausländische Patente angemeldet

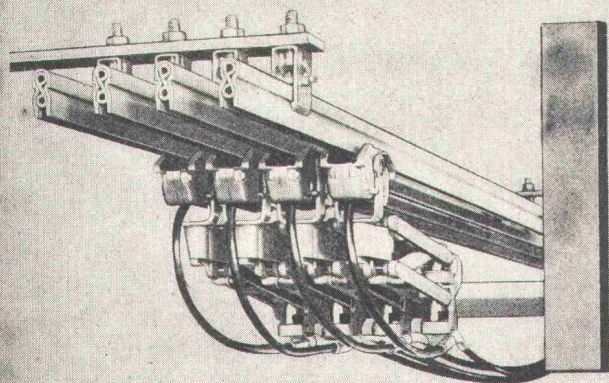
Jansen & Co. AG, 9463 Oberriet SG
Stahlröhren- und Sauerstoffwerke, Kunststoffwerk
Telefon 071 / 78 12 44, Telex 77 159

JANSEN

Isolierte Stromschienen

System Faba 500

für Krane, Hängebahnen und alle ortsveränderlichen Stromverbraucher



SEV geprüft

Sicherheit gegen zufällige Berührung
Platzsparend, kleinster Phasenabstand 50 mm
Einfache Montage
Übersichtliche Stromschienenführung
Müheleise Überwachung und Wartung
Kurven können bei Montage gebogen werden
Weichen, Auf- und Abfahrten mit Standardteilen
Streckentrennung auch nach Montage möglich
Fahrgeschwindigkeit bis 300 m/min.
Temperaturbereich -40°C bis $+175^{\circ}\text{C}$
Einbau einer Frostheizung möglich
Schienentypen 100, 200, 300 und 500 A
Betriebsspannung bis 1000 V

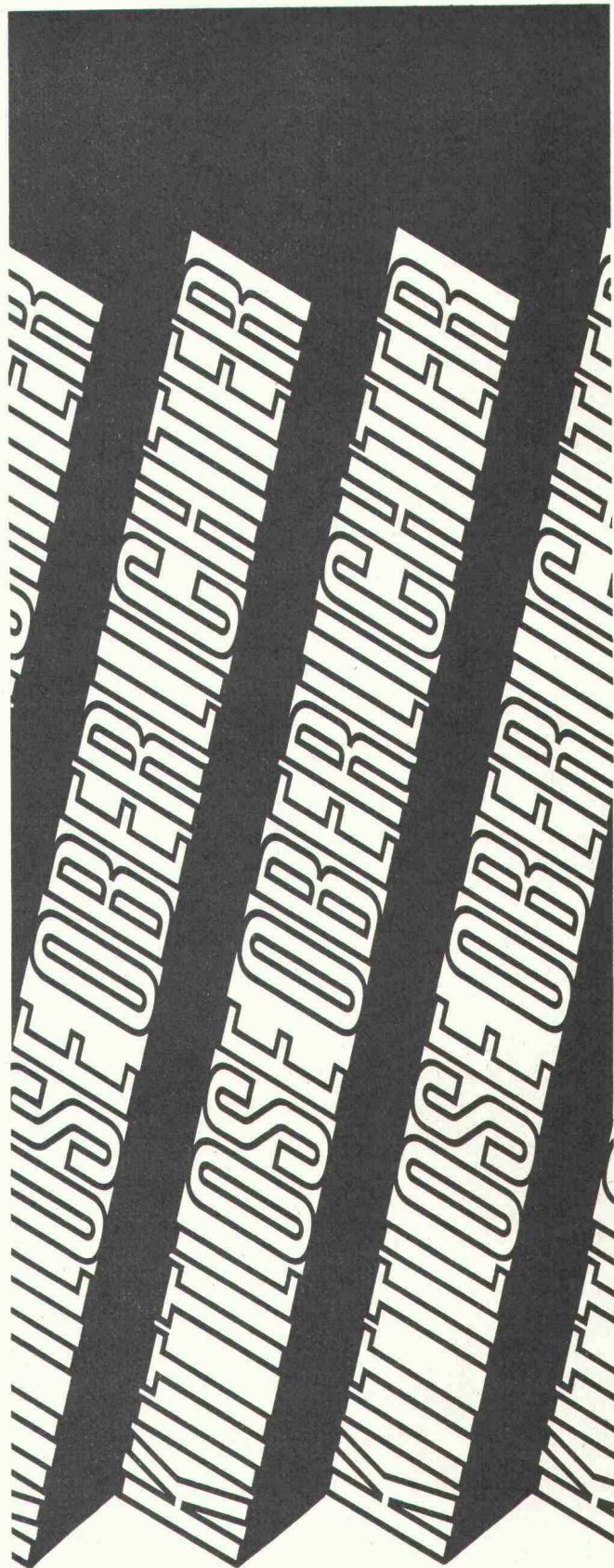
Verlangen Sie unsere detaillierten Unterlagen
sowie unverbindliche Beratung!

Wir liefern auch Stromschienen herkömmlicher
Bauart inkl. Zubehör.

KIEPE

**Kiepe
Electric AG**

Marktgasse 4
8212 Neuhausen am Rheinfall
Tel. 053 259 14



Kittlose Industrieverglasungen System Kully

A. Kully AG

Kittlose Industrieverglasungen
Velux-Dachflächenfenster
Bau- und Ventilationsspenglerei



4632 Trimbach, Telephone 062 21 39 01

DIE MODERNE FAHRBARE DOSIERANLAGE

Leistung 10 bis 40 m³/h
mit Freifallmischer oder Zwangsmischer
und Einmannbedienung



CS1

E.R.E.

Equipement Rationnel d'Entreprises s.a.
19, rte de Villars, Tél. 037/24 02 27, 1700 FRIBOURG

ROST?

Dagegen gibt es etwas! RUST-OLEUM. Mehr als 50 Jahre schon gebieten die RUST-OLEUM-Schutzanstriche dem Rost Einhalt. Kein anderer Anstrich macht es besser. RUST-OLEUM überdeckt wegen der speziellen Öl-Basis nicht einfach den Rost, sondern läßt das Anstrichmaterial bis auf das blanke Metall eindringen. Luft und Feuchtigkeit werden verdrängt. Die Anstrichfläche wird hermetisch abgeschlossen. Da gibt es keine zweite Chance mehr für den Rost. Und die anderen Probleme? Säure, Fäulnis oder Hitze? Auch dagegen gibt es RUST-OLEUM-Anstrichsysteme. Einzelheiten darüber, wie wir Ihr Problem bekämpfen werden, erfahren Sie durch einen Telefonanruf bei Ihrer RUST-OLEUM-Generalvertretung und deren Vertriebsfirmen, oder per Brief.

STOPPT ROST



Rust-Oleum Schutzanstriche bekämpfen mehr als nur Rost

Rust-Oleum Corporation, Evanston, Ill., USA
Roosendaal, Netherlands

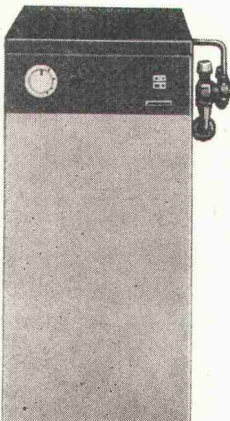
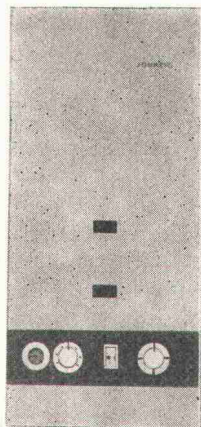
Generalvertretung: Emil Hauser & Co., 8820 Wädenswil-Schweiz, Telefon (01) 75 03 65/66 • Unterververtretungen: Josef Dolder, Malerartikel & Bauwerkzeuge, Teufenerstr. 40, 9000 St. Gallen • Frigerio & Co., ferri ferramenta casalinghi, piazza Muraccio, 6600 Locarno • Gugolz AG., Lacke & Farben, Frauenfelderstr. 1, 8400 Winterthur • Molinari SA, ferri metalli ferramenta e materie plastiche, via Flli Ciani 38, 6900 Lugano • OTAG AG für Oberflächentechnik, Werkstr. 5, 6102 Malters • Fritz Stotzer AG, Eisenwaren, Schulweg 10, 3000 Bern • W. Tschopp AG, Bau- & Industriebedarf, Zufahrtstr. 10, 4018 Basel

Maximaler Heiz- und Warmwasser-Komfort

für das Einfamilienhaus und die Etage

mit der JUNKERS-Kompakt-Heiztherme + Boiler

Der Hochleistungsboiler mit dem neuen, noch leistungsfähigeren Schnellaufheizregister macht diese Kombination absolut konkurrenzlos.



Die JUNKERS-Kompakt-Heiztherme

ist anschlussfertig verdrahtet. Dieses problemlose Zentralheizungsgerät bietet maximalen Komfort bei hoher Wirtschaftlichkeit. Ein Warmwasserboiler kann jederzeit dazugebaut werden.

Leistungsbereich neu: 4000 bis 24 000 kcal/h.

Allgasbrenner, seit Jahren bewährt auf Stadtgas und Erdgas. Nur drei Düsen müssen für den Uebergang auf Erdgas ausgewechselt werden.

Einfache Bedienung, höchste Bequemlichkeit, automatische Regulierung durch Thermostat. **Totale Sicherheit.**

Minimaler Platzbedarf, Pumpe und Schaltkasten eingebaut, auf Wunsch eingebautes Ausdehnungsgefäß.

Sehr geräuscharm, atmosphärischer Brenner (würde sogar im Schlaf nicht stören).

Verlangen Sie sogleich unseren neuen Gasheizungskatalog mit dem vollständigen Programm über JUNKERS-Heizthermen, HYDROTHERM-Spezialheizkessel, SMITH-Gasboiler, Brennwald-DUPLEX-Kombination, HALLER-MEURER-Einzelöfen, SAP-RAGAZ-Lufterhitzer, SCHWANK-Infrarotstrahler.

Brennwald

8942 Oberrieden

Telefon 01 / 92 42 87



Der Meistgekaufte der Welt.

Jetzt noch besser – auf Wunsch sogar mit vollautomatischem Getriebe! Das bedeutet mehr Fahrkomfort, Schonung des Motors, keine Kupplungsreparaturen. Weitere Neuerungen: moderner 2-Wellen-Radio, zusätzliches Deformationselement vorn, beide Stösstangen auf Normhöhe gesetzt, stärkere Bremsbeläge, neue Frontpartie usw.

Und nicht zu vergessen: Zuverlässigkeit, Rentabilität, VW-Perfektion. Ein Nutzfahrzeug, in das Sie wenig hineinstecken, aus dem Sie aber viel herausholen.

Eintausch-Coupon. Ich besitze einen Wagen,

Marke Modell

Jahrgang km

und möchte ganz unverbindlich erfahren, wieviel ich für einen neuen VW-Transporter aufzahlen müsste.

Name

Strasse

Plz./Ort Tel.



Einsenden an AMAG, Generalvertretung,
5116 Schinznach-Bad.

Die VW-Mitgift – der wohl berühmteste
Service der Welt.

L 72

Ist es so selbstverständlich,
dass ein Notstrom-Techniker
an diesem schönen Sonntag für Sie
zu Hause bleibt?



Für uns ja.

Denn sollte einmal ... müssen sich unsere Kunden auf
den Service verlassen können. Tag und Nacht – auch sonntags.

Wir wissen nämlich nur zu gut:

Mit Notstrom lässt sich nicht spassen.

SAUBER + GISIN

Sauber + Gisin AG, 8034 Zürich
Höschgasse 45, 051-348080