

Objektyp: **TableOfContent**

Zeitschrift: **Schweizerische Bauzeitung**

Band (Jahr): **90 (1972)**

Heft 38

PDF erstellt am: **13.09.2024**

Nutzungsbedingungen

Die ETH-Bibliothek ist Anbieterin der digitalisierten Zeitschriften. Sie besitzt keine Urheberrechte an den Inhalten der Zeitschriften. Die Rechte liegen in der Regel bei den Herausgebern. Die auf der Plattform e-periodica veröffentlichten Dokumente stehen für nicht-kommerzielle Zwecke in Lehre und Forschung sowie für die private Nutzung frei zur Verfügung. Einzelne Dateien oder Ausdrucke aus diesem Angebot können zusammen mit diesen Nutzungsbedingungen und den korrekten Herkunftsbezeichnungen weitergegeben werden. Das Veröffentlichen von Bildern in Print- und Online-Publikationen ist nur mit vorheriger Genehmigung der Rechteinhaber erlaubt. Die systematische Speicherung von Teilen des elektronischen Angebots auf anderen Servern bedarf ebenfalls des schriftlichen Einverständnisses der Rechteinhaber.

Haftungsausschluss

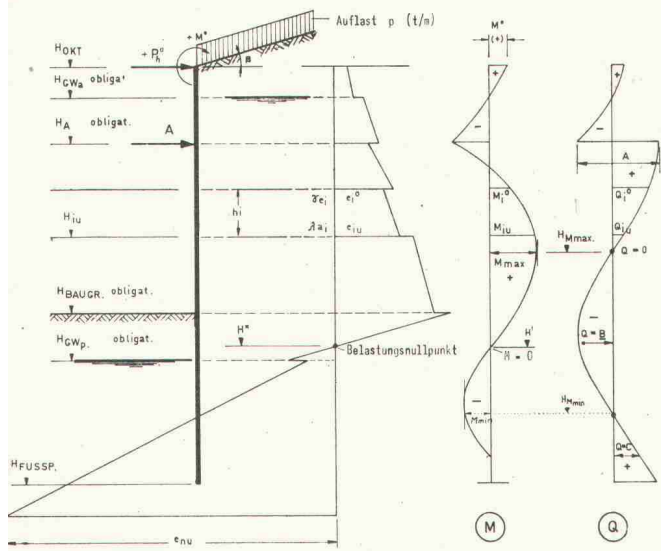
Alle Angaben erfolgen ohne Gewähr für Vollständigkeit oder Richtigkeit. Es wird keine Haftung übernommen für Schäden durch die Verwendung von Informationen aus diesem Online-Angebot oder durch das Fehlen von Informationen. Dies gilt auch für Inhalte Dritter, die über dieses Angebot zugänglich sind.

Ein Dienst der *ETH-Bibliothek*
ETH Zürich, Rämistrasse 101, 8092 Zürich, Schweiz, www.library.ethz.ch

<http://www.e-periodica.ch>

Beispiel 1: Berechnung einer einfach verankerten Spundwand.

An diesem Beispiel sehen Sie konkret, was der Tischrechner HP 10 leistet.



Eingabe	Resultate
Höhen	Ankerkraft
1) Terrain ok	17.047
2) Anker	Maximalmoment
3) Baugrube	1) Lage
0.000	2) Grösse
-3.000	-6.042
-6.000	24.409
4) WSP. oben	Minimalmoment
5) WSP. unten	1) Lage
-2.000	2) Grösse
-8.000	-12.562
Kopfkraft	-13.281
1) Horiz. Kraft	Momentennulldpunkt
2) Moment	-9.570
1.000	Wandfusspunkt
1.000	-13.852
Auflast	Ersatzkraft C
Sicherh.-Koeff.	-19.670
0.600	
1.500	

Bitte beachten Sie für weitere konkrete Anwendungsbeispiele unsere folgenden Inserate oder verlangen Sie eine unverbindliche Demonstration.

Hewlett-Packard (Schweiz) AG
Zürcherstrasse 20, 8952 Schlieren ZH
Tel. 01 98 18 21



Schweizerische Bauzeitung

Offizielles Organ des SIA, Schweizerischer Ingenieur- und Architekten-Verein und der GEP, Gesellschaft Ehemaliger Studierender der ETH Zürich
Gegründet 1883 von Ing. A. Waldner

90. Jahrgang Heft 38

21. September 1972

Inhalt

Die Abdankungsrede für Hans Ulrich Grubenmann.
Von F. Stüssi 915*

Statische Berechnung eines Seiltragwerkes für Hängebahnen. Von H. Wettstein 919*

Ein bedeutender Schweizer Flugzeugkonstrukteur: Hans L. Studer 1907—1971. Von M. Künzler 929*

Umschau

Deutsch-englisches Luftfahrt-Gemeinschaftsprojekt. Eidg. Technische Hochschule Zürich. Siedewasserreaktor für ein schwedisches Kernkraftwerk. Lärm-minderung im Flughafen. Dach aus Chemiefasergewebe 933*

Baugesetzgebung des Kantons Aargau. Von der VLP 934

Nekrologe

E. Arbenz. A. E. Flury. W. Humm. H. Roth-Pestalozzi. H. Spring-Giannotti 934*

Buchbesprechungen

Kunststoffe für den Wasserbau, von F.-F. Zitscher 934

Wirtschaftliches Bauen, herausgegeben vom Betriebswissenschaftlichen Institut der ETH. Strassenbautagung Berlin 1970, herausgegeben von der Forschungsgesellschaft für das Strassenwesen. Developments in Bridge Design and Construction — Proceedings of the Conference. Discussion, edited by H. R. Evans. Vitznau—Rigi, von H. Staffelbach. Geschäftsberichte 935

Wettbewerbe

Krankenheim Frauenfeld. Künstlerische Wandgestaltung in den Physikbauten der ETH-Aussenstation Hänggerberg. Schulanlage Brotkorb in Stein AG. Oberstufenschulanlage in Steckborn 936

Ankündigungen

Kunstgewerbemuseum Zürich. Fachtagung Kaltfliesspressen in Iserloh. Dechema-Kolloquien im Oktober und November 1972. SVI Vereinigung Schweiz. Verkehrsingenieure. Kongress «Auto — Mensch — Umwelt» in Rüschlikon. Öffentliche Vorträge 936

Anzeigenverwaltung

IVA AG für internationale Werbung
8035 Zürich, Beckenhofstrasse 16
Telephon 01 / 26 97 40, Postcheck 80 - 32735
Filialen in Lausanne und Genf

Bezugspreise

	3 Monate	6 Monate	12 Monate
Schweiz	24.50	47.—	90.—
Ausland	26.—	50.—	96.—

Für Mitglieder der Partnerverbände der Verlags-AG, des Schweiz. Technischen Verbandes sowie für Studierende ermässigte Preiskategorien.