

Objektyp: **Advertising**

Zeitschrift: **Schweizerische Bauzeitung**

Band (Jahr): **90 (1972)**

Heft 45

PDF erstellt am: **12.07.2024**

### **Nutzungsbedingungen**

Die ETH-Bibliothek ist Anbieterin der digitalisierten Zeitschriften. Sie besitzt keine Urheberrechte an den Inhalten der Zeitschriften. Die Rechte liegen in der Regel bei den Herausgebern.

Die auf der Plattform e-periodica veröffentlichten Dokumente stehen für nicht-kommerzielle Zwecke in Lehre und Forschung sowie für die private Nutzung frei zur Verfügung. Einzelne Dateien oder Ausdrucke aus diesem Angebot können zusammen mit diesen Nutzungsbedingungen und den korrekten Herkunftsbezeichnungen weitergegeben werden.

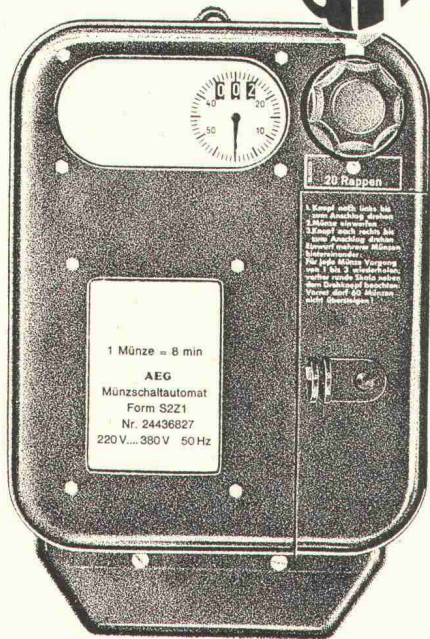
Das Veröffentlichen von Bildern in Print- und Online-Publikationen ist nur mit vorheriger Genehmigung der Rechteinhaber erlaubt. Die systematische Speicherung von Teilen des elektronischen Angebots auf anderen Servern bedarf ebenfalls des schriftlichen Einverständnisses der Rechteinhaber.

### **Haftungsausschluss**

Alle Angaben erfolgen ohne Gewähr für Vollständigkeit oder Richtigkeit. Es wird keine Haftung übernommen für Schäden durch die Verwendung von Informationen aus diesem Online-Angebot oder durch das Fehlen von Informationen. Dies gilt auch für Inhalte Dritter, die über dieses Angebot zugänglich sind.

**AEG**

**Er schluckt und zahlt.**



**Er schluckt** Zehner, Zwanziger, Fünfziger, Fränkler, Zweifränkler und Wertmarken. Das bei Laufzeiten von 8, 11, 13, 15, 20, 22, 27, 33, 40, 45 oder 80 Minuten.

**Er zahlt** die Stromrechnung und auf

Wunsch, mit dem Überschuss, die Waschmaschine und sich selbst.

Eingesetzt wird der **AEG-Münzschaalautomat** in Gemeinschaftswaschküchen, Duschanlagen, Kegelbahnen usw.

**Das für Fr. 270.-**

D400

**ELEKTRON AG**

Elektron AG 8027 Zürich Lavaterstrasse 67  
Telefon 01 25 59 10

# Schweizerische Bauzeitung

Offizielles Organ des SIA, Schweizerischer Ingenieur- und Architekten-Verein und der GEP, Gesellschaft Ehemaliger Studierender der ETH Zürich  
Gegründet 1883 von Ing. A. Waldner

90. Jahrgang Heft 45

9. November 1972

## Inhalt

Das Bauxit- und Tonerdeprojekt der Alusuisse in Australien. Von <i>W. Lepori</i> . . . . .	1143*
Pumpspeicherwerke: heutiger Stand und Zukunftsaussichten in der Schweiz. Von <i>R. Biedermann</i> . . . . .	1151*
Das Bundesgericht zu bauplanerischen Rechtsfällen	1155
Der Waffenplatz Drogens. Von <i>R. Dellsperger</i> . . . . .	1157*
Der Kulturingenieur in der Planung. Von <i>H. R. Markwalder</i> . . . . .	1158

## Umschau

Neues Kernkraftwerk für Spanien. 125jähriges Bestehen des niederländischen Ingenieurvereins. Stabilisierungsschwungräder für Nachrichtensatelliten . . . . .	1159
Konstruktion des Tunnels von Glion. Regionen oder Zweckverbände? . . . . .	1160

## Nekrologe

A. Hitz; F. Moltzer; H. Urheim . . . . .	1160
H. Schmidt . . . . .	1161*

## Buchbesprechungen

Hochbaukosten. Flächen. Rauminhalte, von <i>W. Winkler</i> . . . . .	1162
Stahlbausystem für veränderliche Nutzung, von <i>R. Mozzatti</i> . Haus und Garten, von <i>H. Fleischer</i> . . . . .	1163
Der grosse Gartenkatalog. Grundlagen der Chemie für Ingenieure, von <i>K. W. Geisler</i> . Karte der lawinengefährdeten Gebiete, von <i>Th. Zingg</i> . . . . .	1164
Strömungsvorgänge im Wirbelfallschacht, von <i>A. Kleinschroth</i> . Durchlaufträger, Rahmen, Platten und Balken auf elastischer Bettung, von <i>J. Hahn</i> . . . . .	1165
Essentials of the Theory of Structures, by <i>J. H. Joiner</i> . Der Ausfluss aus einem Speicher beim Bruch einer Talsperre, von <i>H. Drobir</i> . Natürliche und durch Ableitungen beeinflusste Wasserführung der schweizerischen Gewässer. Die Grenzen des Wachstums, von <i>D. Meadows</i> . . . . .	1166
Schweizer Berge. Geschäftsberichte . . . . .	1167

## Wettbewerbe

Öffentlicher Ideenwettbewerb für die Gestaltung des Areals der ehemaligen Kaserne in Basel . . . . .	1167
Oberstufenschule Russikon ZH. Oberstufenschulhaus, Turnhalle und Schwimmhalle in Kaltbrunn . . . . .	1168

## Bulletin Technique de la Suisse Romande

Inhaltsverzeichnis von Heft 22, 1972 . . . . .	1168
--	------

## Ankündigungen

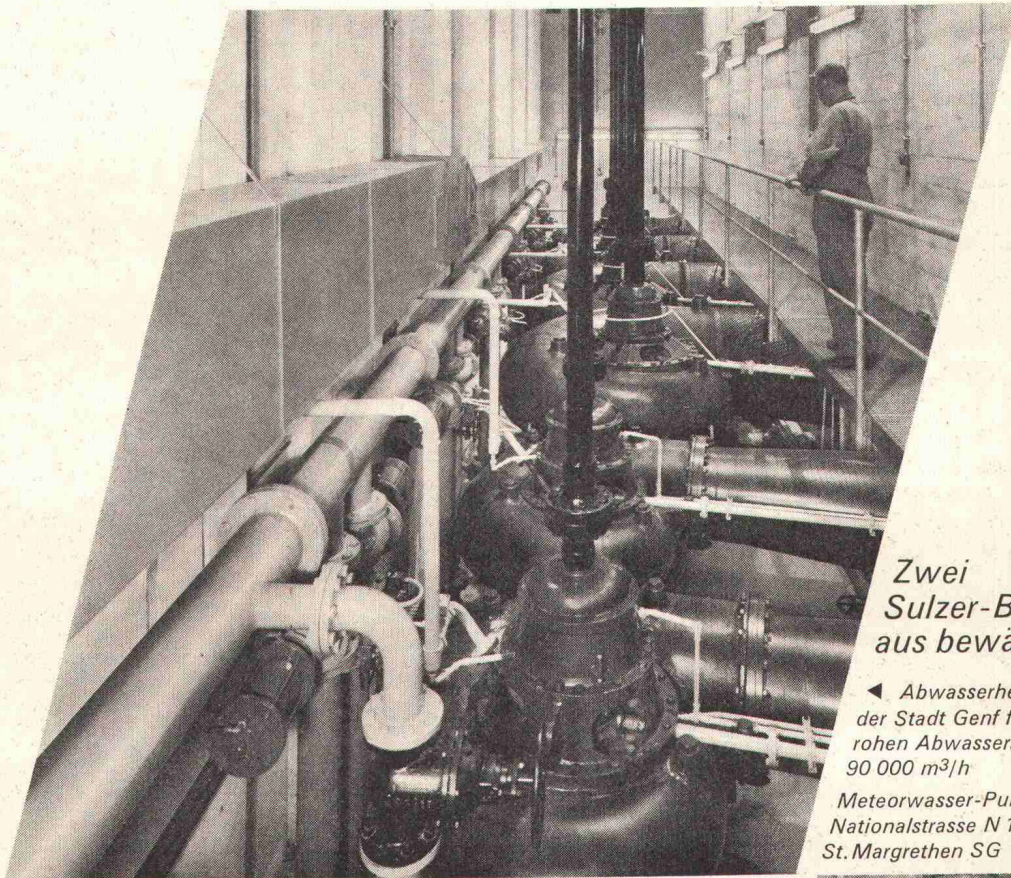
Aargauer Kunsthaus, Aarau. Gewerbemuseum Basel. Eidgenössische Technische Hochschule, ETH-Tag. The Public Works Congress and Exhibition — Construction — Equipment — Municipal Services, London. Internat. Fachmesse für Ölhydraulik und Pneumatik, Zürich. Forst- und holzwirtschaftliche Kolloquien im Wintersemester 1972/73 an der ETHZ . . . . .	1168
Öffentliches Symposium von ETH und Universität Zürich; Sicherheit im Strassenverkehr. Verband Schweizerischer Abwasserfachleute. Grenzfall Rhein, Tagung in Basel . . . . .	1169
Öffentliche Vorträge . . . . .	1170

# Sulzer- Abwasserförderung und Abwasserreinigung

*In einer Vielzahl von Abwasseranlagen sind unsere Produkte im Einsatz. Sie arbeiten mit geringer Wartung und zuverlässig zur vollen Zufriedenheit der Betriebsleute.*

*Wir bauen einen Grossteil der für Kläranlagen erforderlichen maschinellen Einrichtungen und erstellen komplette Abwasserpumpwerke.*

*Unser vielseitiges Lieferprogramm und ein Stab erfahrener Ingenieure ermöglichen uns, auf dem Gebiet der Abwasserförderung und -reinigung optimale Lösungen anzubieten, welche Wirtschaftlichkeit und Betriebssicherheit gewährleisten.*



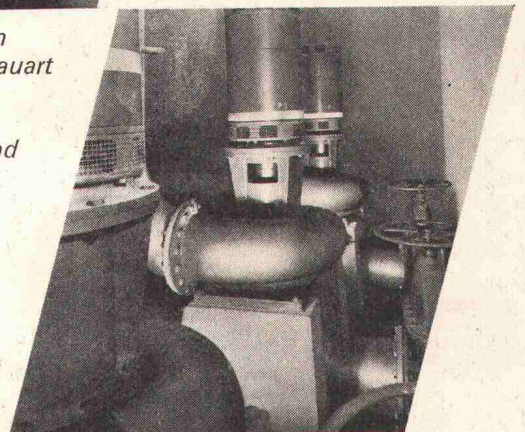
## Zwei Sulzer-Beispiele aus bewährter Praxis:

◀ Abwasserhebwerk St-Jean der Stadt Genf für die Förderung rohen Abwassers. Leistung 90 000 m<sup>3</sup>/h

Meteorwasser-Pumpstation der Nationalstrasse N 13 bei St. Margrethen SG ▼

- Unser Lieferprogramm auf dem Abwassersektor umfasst im einzelnen: ■ Zentrifugalpumpen horizontaler und vertikaler Bauart für alle Fördermedien, Betriebsdaten und Anlagebedingungen
- Schneckenpumpen ■ Luftpumpen und Gebläse
- Desintegratoren für das Rechengut ■ Faulraumheizungen und Wärmeaustauscher ■ Komplett Hebewerke, ausgerüstet mit Zentrifugal- oder Schneckenpumpen zum Fördern von Sickerwasser, Meteorwasser, Abwasser und Schlamm
- Komplett Gebläseanlagen für Belüftungsbecken, Öl- und Fettabscheider

**wirtschaftlich, zuverlässig,  
betriebssicher**



# Wir liefern Farbkessel mit exklusivem Inhalt

**W**ir haben das vollständige Programm für den anspruchsvollen Maler. Wir liefern ihm Farben, Lacke, Plastiken, Beschichtungen von hoher Qualität. Ferner Hilfsprodukte wie Kitte, Laugen, Reiniger sowie Werkzeuge. Und eine Fachberatung, wie sie der Praktiker schätzt.

**D**azu erhalten unsere Mitglieder 3 exklusive Vorteile: den Treuerabatt, die Rückvergütung und den Zins auf dem Anteilscheinkapital. Letztes Jahr haben wir ihnen über 2 Millionen Franken zurückbezahlt. Weil sie am Genossenschafts-Ertrag voll beteiligt sind. Je mehr ein Mitglied bei uns bezieht, desto mehr können wir ihm ausbezahlen. Ein Beispiel:

**M**itglied M.E. in S. hat letztes Jahr einen rückvergütungsberechtigten Umsatz von

Fr. 25 000.- erzielt. Er erhielt:	
Rabatt und Rückvergütung	Fr. 4 760.-
Skonto	Fr. 500.-
7% Zins auf 4 Anteilscheinen (à 250.-)	Fr. 70.-

**D**iesem Mitglied konnten wir Fr. 5 330.- oder über 20% seines Umsatzes zurückerstatten. Ein Beispiel unter vielen. Es zeigt, dass unsere Mitglieder sehr gewinnbringend kalkulieren können und damit beweglich bleiben im Konkurrenzkampf.

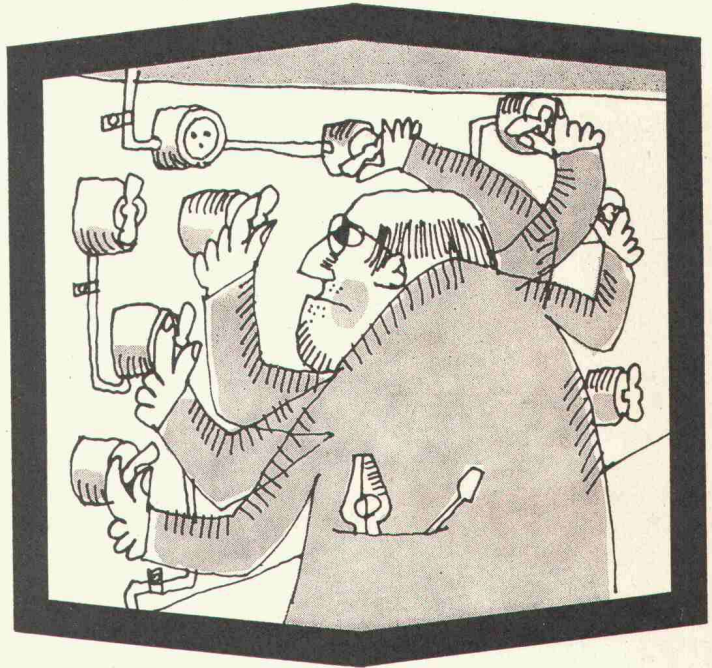


Beweglich  mit **colores**

COLORES  
Handelsgesellschaft  
für das Schweiz. Maler- und  
Gipsergewerbe  
8048 Zürich  
Vulkanstrasse 106  
Telefon 01 - 62 55 11

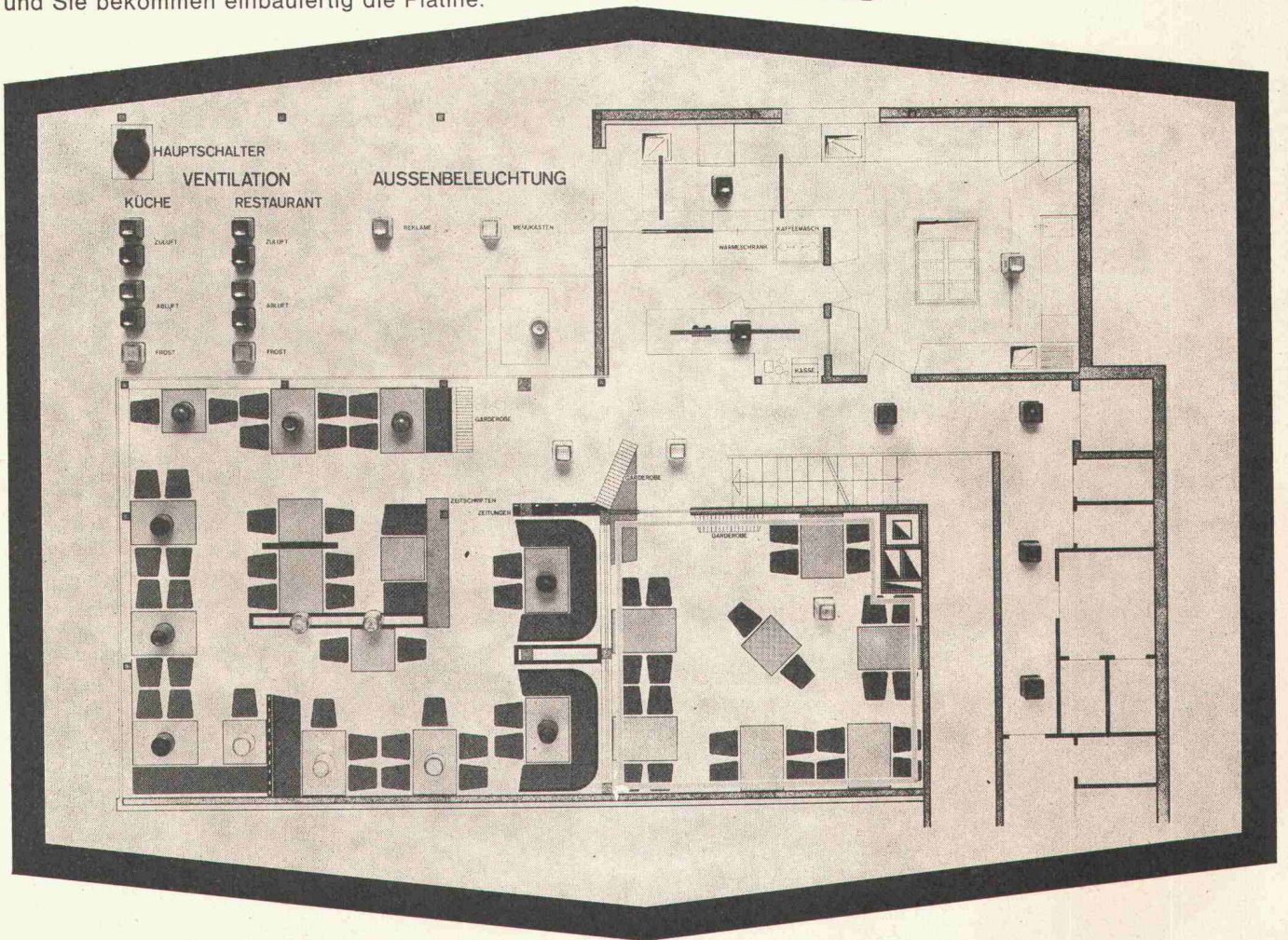
# Einst...

da musste man verzweifelt suchen  
man studierte und probierte teils mit Fluchen  
Schalter achtzehn, neunzehn und so weiter  
es wird im Saal bald dunkel und bald heiter.



# heute...

nimmt man einen klaren Grundrissplan  
gibt «Schweitzer» die gewünschten Schalter an  
er studiert und er montiert mit viel Routine  
und Sie bekommen einbaufertig die Platine.



## darum...

verlangen Sie noch heute Unterlagen —  
es lohnt sich wirklich «Schweitzer» anzufragen

# Schweitzer

H. E. Schweitzer AG  
Elektro-Feinmechanik  
Halbartenstr. 54  
5430 Wettingen  
Telefon 056 / 6 99 24

Telex 54303



Mit **BASF** und <sup>®</sup>Styropor-Isolierprodukten:

# Bauen Sie sich 30% Heizkostensparnis ein!

*Heizen kann jeder. Kostengünstig heizen ist eine Frage der Erfahrung. Die Praxis hat bewiesen, dass sich die «üblichen» Heizkosten erheblich senken lassen. Bis zu 30%. Durch den Einbau von Isolierplatten aus Styropor. Das bedeutet: weniger Brennstoffverbrauch, dünnere Wände, mehr Wohnraum.*

Isolierplatten aus Styropor – das expandierbare Polystyrol der BASF – werden im Innenausbau und für den Wärmeschutz verwendet. Beim Neubau ebenso wie bei der Altbausanierung. Als Einzel-element oder im Verbund mit anderen Baustoffen (z.B. als Kombinationselement mit Gipsplatten für den Trockenausbau).

Styropor-Isolierplatten sind leicht im Gewicht, lassen sich problemlos handhaben und verlegen. Sie nehmen praktisch kein Wasser auf, verrotten nicht, sind formstabil und können auch in schwerbrennbarer Qualität geliefert werden.

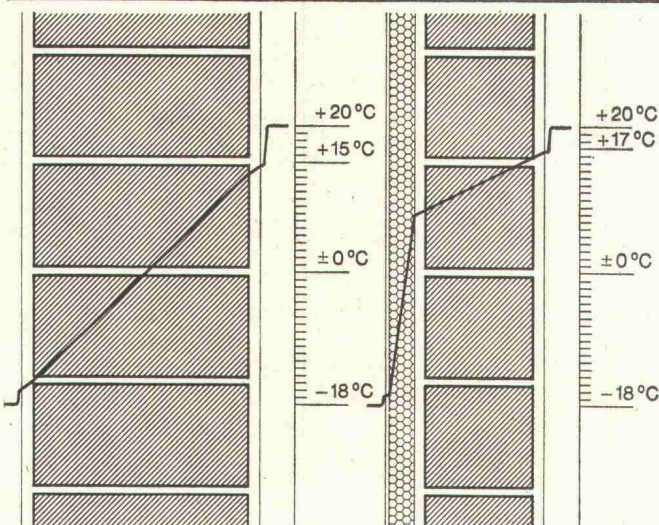
In jedem Fall sparen Sie nach dem Einbau erheblich an Heizkosten. Erst durch den Einbau eines optimalen Wärmeschutzes aus Styropor-Isolierplatten wird die Edelenergie-Heizung rentabel.

Styropor-Isolierprodukte werden in der Schweiz unter verschiedenen Handelsnamen verkauft. Verlangen Sie das Hersteller-Verzeichnis und weitere Unterlagen zum Thema «optimaler Wärmeschutz».

Vertretung in der Schweiz:

ORGANCHEMIE AG  
Abt. Kunststoffe  
Bahnhofstrasse 6  
8810 Horgen  
Telefon 01 725 68 82

Badische Anilin- & Soda-Fabrik AG  
D-6700 Ludwigshafen



®Registriertes Warenzeichen der BASF

**BASF** — auf Zukunft programmiert

**BASF**

---

## Wohnlichkeit im Badezimmer?

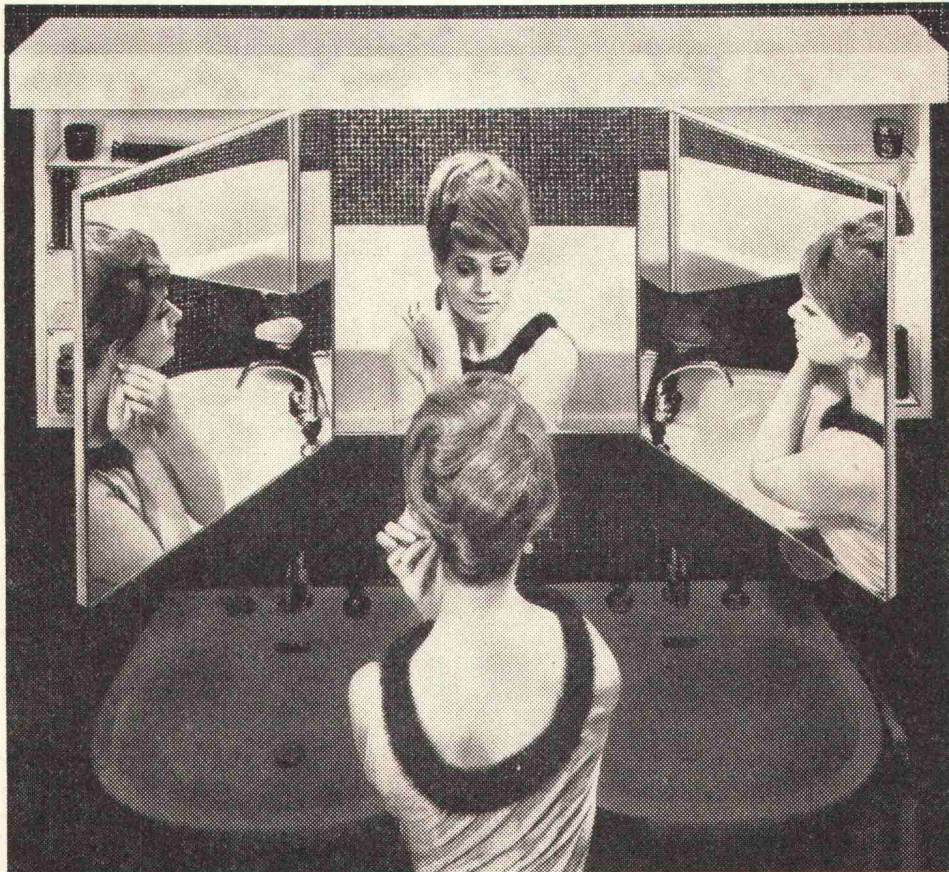
Ihr Badezimmer ist der Raum, den Sie morgens als ersten und abends als letzten betreten. Zudem benützen Sie Ihr Badezimmer auch tagsüber unzählige Male.

---

Ein Raum, in dem Sie sich so oft aufhalten, sollte aber nicht nur zweckdienlich eingerichtet sein. Er darf sicher auch eine gewisse wohnliche, luxuriöse Atmosphäre haben.

---

Die neuen Sabez «form 2000» Kristallspiegel-Schränke sind dank ihres anspruchsvollen Ausbaues und der grosszügigen äusseren Gestaltung in idealer Weise geeignet, Ihrem Badezimmer mehr Luxus – und eben «Atmosphäre» – zu geben.



5 verschiedene Grössen und einfachste Befestigungsart ermöglichen auch eine nachträgliche Montage ohne Schwierigkeiten.

---

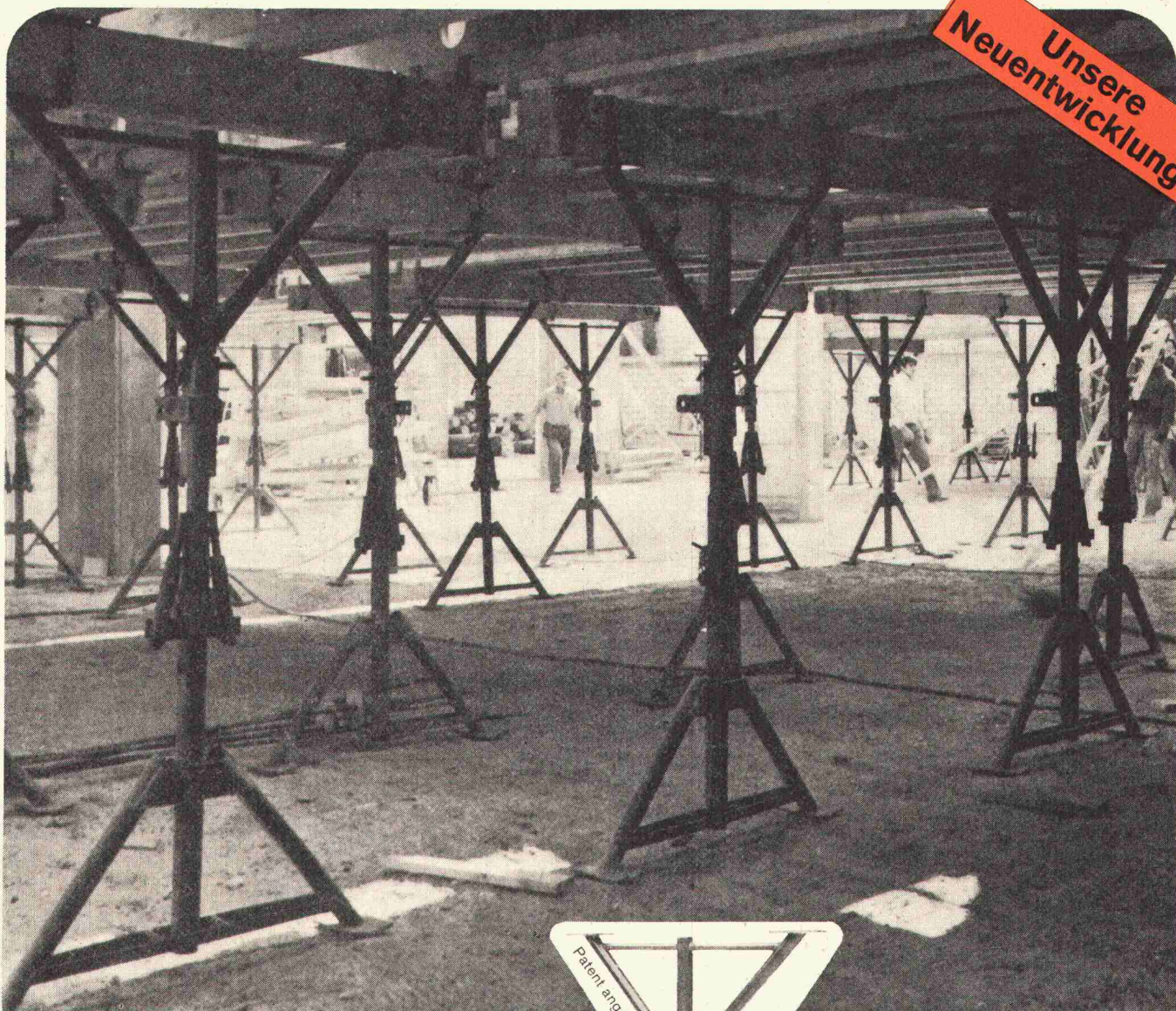
Verkauf durch Ihren Sanitär-Installateur, Ihren Sanitär-Grossisten, oder  
Sabez Sanitär-Bedarf AG 8008 Zürich, Büro und  
Ausstellung Kreuzstrasse 54 Tel. 051-47 35 10

---

## Sabez «form 2000» bringt Atmosphäre

# cobe® X-Stütze

Unsere  
Neuentwicklung!



Arbeitsgemeinschaft Tiefgarage Bahnhof Luzern

Für die Erstellung von Betondecken werden immer mehr vorbereitete Schalungselemente eingesetzt. Die Abstützung spielt dabei eine wesentliche Rolle. Sie soll wenig Arbeitsaufwand erfordern und anpassungsfähig sein.

Die cobe®-X-Stütze Typ Wohnbau übernimmt die Last an zwei Punkten und führt sie wieder über zwei Punkte ab. Dadurch verteilt sich die Belastung am Unterzug und auf der Betondecke. Zwei Abstützpunkte ergeben somit nur ein Bedienungselement – und dies beim Einschalen und beim Ausschalen, ebenso bei der Montage.

Die cobe®-X-Stützen Typ Wohnbau bleiben während des Umsetzens am Schalungselement fest verbunden. Ihre Unterteile sind aufklappbar; dadurch können sie auch bei Decken mit einbetonierten Brüstungen eingesetzt wer-

den wie auch bei hohen Unterzügen.

Der Stützenabstand und der Aufbau des Schalungselementes können optimal der Betonbelastung entsprechend ausgelegt werden, weil dieser Neuentwicklung kein starrer Raster der Konstruktion zu Grunde liegt. Die cobe®-X-Stütze Typ Wohnbau ist bis 4,3 Tonnen belastbar.

Lassen Sie sich beraten.

Spezialfirma für Betonschalungen

**cobeton**  
**ag zug**

Steinhauserstrasse 25  
Postfach 6301 Zug  
Telefon 042 21 92 22  
Telex 78 767





Das ist das alte Meier-Schenk-Signet.  
Wir meinen, dass in Zukunft ein dynamischeres Zeichen  
unser Symbol sein soll.

In Zukunft wird dieses  
Zeichen garantieren für  
Pan-Isovit-Fernwärmeleitungen  
Isovit-Isolierprodukte  
Isolier-Montagearbeiten -  
**von Meier-Schenk**



**Meier-Schenk AG**

**Isolierwerk Zürich**

# Pan-Isovit\*

mehr als eine kanal-  
freie Fernheizleitung!

Ein System!

Für Fernwärmeverversorgung.

Ausgereift,  
Vorfabrikziert,  
Wirtschaftlich,  
Bewährt.

Gerade weil Fernwärmeleitungen zuge-  
schüttet werden, haben wir sehr lange und  
ausserordentlich gewissenhaft an der  
Entwicklung des Pan-Isovit-Systems  
gearbeitet. Rohrverbindungen?  
Fertigbogen? Fixpunkte? Kompensatoren?  
Abzweigungen? Reduktionen? Endabschlüsse?  
Schutz gegen chemische, elektrische und  
mechanische Beanspruchung?  
Alle diese Probleme sind gelöst und im  
Pan-Isovit-System verwirklicht.  
\*Pan-Isovit-Rohre eignen sich hervor-  
ragend zum Bau von kanalfreien Fernwärme-  
versorgungsleitungen für Heizungs-,  
Warm-, Kalt-, Kühl- und Thermalwasser  
sowie für Öl.



#### Technische Daten:

Wasserdichte, fugenlose Verbundisolierung  
aus Polyurethan-Hartschaum (RG ca. 85 kg)  
mit nahtloser Polyäthylen-Ummantelung  
als Schutz gegen mechanische, chemische  
und elektrische Beanspruchung.  
Wärmeleitzahl  $\lambda = 0,022 \text{ kcal/m h}^\circ\text{C}$  bei  
einer Mitteltemperatur  $t_m = 50^\circ\text{C}$ .  
Temperaturfest von  $-200^\circ\text{C}$  bis  $+130^\circ\text{C}$ .  
Druckfestigkeit bis  $20 \text{ kg/cm}^2$ .  
Kosteneinsparung bis 60%.  
Montage durch alle fortschrittlichen  
Installationsfirmen.  
Beste in- und ausländische Referenzen.  
Verlangen Sie unsere technischen Unterlagen.  
Wir beraten Sie gerne.

\*Pan-Isovit - von Meier-Schenk



**PAN-ISOVIT**®

#### Meier-Schenk AG

Isolierwerk Zürich  
8105 Regensdorf, Telefon 01/7116 84

Biel 032/4176 76  
St.Gallen 071/2235 64

Das ist der 4. Teil der 7teiligen Geschichte eines Mannes,  
der ein Hochhaus bauen liess und dabei möglichst wenig Zeit,  
Geld und Ärger verschwenden wollte.

## Was bis jetzt geschah:

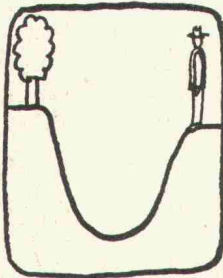
Der Baugespannturm von Conrad Kern hatte schon vor dem Baubeginn mögliche Unstimmigkeiten aus dem Wege geräumt, weil sich alle interessierten Kreise ein genaues Bild machen konnten. Beim Aushub und bei der Verschalung der Untergeschosse kam es zu keinen Schwierigkeiten dank den Baugrubenspriessungen der Conrad Kern AG. Und obwohl man bis jetzt vom guten Wetter

begünstigt wurde, dachte der kluge Mann an die teure Zeit, die man bei Regen einbüssen könnte, und liess sich von Conrad Kern die Überdachung S empfehlen, welche Maschinen schützt und Arbeiten auch bei nassem Wetter schnell und sauber im Trockenen verrichten lässt. Womit also einer fröhlichen Fortsetzung nichts mehr im Wege steht.

# 4. Teil: Die Fahrt ins Bodenlose.

Weil bis jetzt alles so gut gegangen war und der Mann weder Zeit noch Geld, noch Ärger verschwenden musste, dachte er, dass die Conrad Kern AG daran wohl nicht ganz unbeteiligt war. Deshalb fragte er eines Tages an, wie man es denn machen müsse, damit ein Hochhaus auch wirklich aus dem Keller hinauswächst.

Die Antwort kam wiederum schnell und sicher: Deckenschalwagen Mills. Damit können Deckenspriessungen mit mehreren Einsätzen schnell und einfach ausgeführt werden. Durch Aneinanderstellen einzelner Schal-tischrahmen in Quer- oder Längsrichtung erhält man dem Grundriss ange-



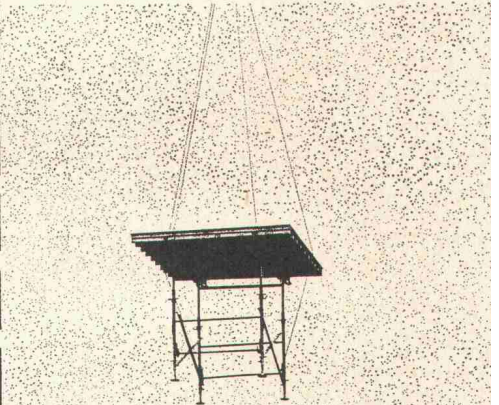
passte Einheiten. Zwei Rahmenhöhen und Auszugstück ergeben jede gewünschte Spriesshöhe. Ein solcher Deckenschalwagen wird nur einmal montiert und dann von Decke zu Decke umgesetzt. Dank der ausgeklügelten Konstruktion bieten weder Balkone noch das Verschieben an und für sich irgendwelche Probleme.

Mit dieser modernen Bauart wuchs das Hochhaus des Mannes sehr schnell in die Höhe, und er freute sich auf jeden neuen Tag und auf jeden neuen Boden.

War das nicht eine schöne Geschichte? (Fortsetzung folgt in der nächsten Ausgabe.)

Hochhäuser werden manchmal aus ganz speziellen Gründen speziell hoch gebaut, so dass das Parterre nicht mehr par terre liegt, sondern eben erhöht, um z.B. der Strasse bessen ausweichen zu können. In solchen Fällen empfiehlt Conrad Kern das Spriessgerüst ck 22, das enorme Betonlasten tragen kann und ganz individuell und zweckdienlich schnell und ohne Schrauben zusammengesetzt werden kann.

Und weil sich der Deckenschalwagen Mills besonders gut eignet, um Decken einzubauen, hat natürlich die Conrad Kern AG auch etwas, das sich besonders gut eignet, damit diese Decken auch von Wänden umgeben sind die Grossflächenschalung Doka. Das ist eine Kombination aus Träger und Wandriegel und vereinigt die für eine Schalung wesentlichen Vorteile: grosse Anpassungsfähigkeit, nagelbar geringes Gewicht, hohe Tragkraft und Dauerhaftigkeit.



**COUPON** Falls Sie nicht regelmässiger Leser dieser Zeitschrift sind, dürfen Sie mit diesem Coupon die ganze Geschichte bestellen. Denn was gibt es Schöneres als so ein kernig kerniges Happy-End.

- Bitte senden Sie mir den Rest dieser schönen Geschichte  
 Bitte senden Sie mir Unterlagen über den Deckenschalwagen Mills, die Grossflächenschalung Doka, das Spriessgerüst ck 22

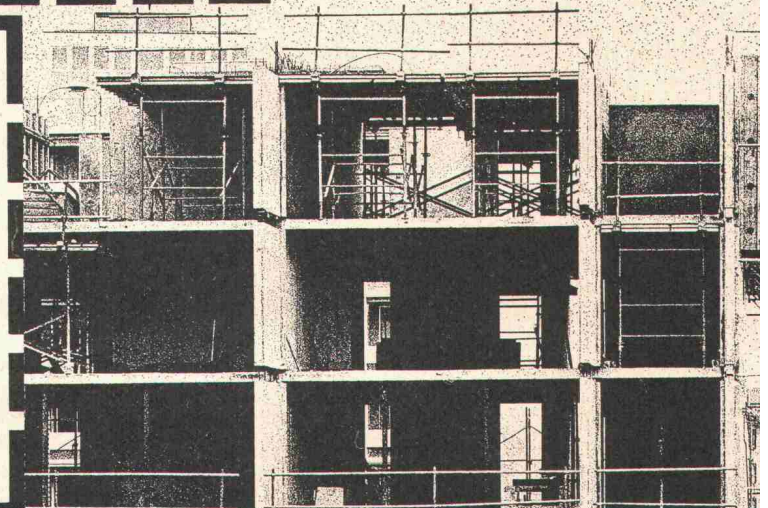
Name \_\_\_\_\_

Adresse \_\_\_\_\_

Conrad Kern AG

**CK**

Stahlrohrgerüste Schalungen Baugeräte Bauwerkzeuge





# <sup>®</sup> *rhodorsil*

## **MASTIC 3B**

### **hat sehr gute physikalische Eigenschaften**

Diese Fuge mit einem Querschnitt von 10 mm<sup>2</sup> hält ohne Ermüdung einer Belastung von 17 kg stand.

Darum eignet sich RHODORSIL Mastic 3 B zum Verfugen leichter Fassadenelemente.

Die Fugenmasse haftet ohne Primer auf Glas sowie glasähnlichen Oberflächen und nach Auftrag eines Primers auf jedem anderen Material. RHODORSIL-Fugendichtungsmassen sind unempfindlich gegen Witterung, klimatische Einflüsse und große Temperaturschwankungen, was ihnen eine hohe Alterungsbeständigkeit verleiht.

Als gebrauchsfertige Einkomponentenmassen sind sie leicht verarbeitbar.

Unzählige Gebäude auf der ganzen Welt werden mit RHODORSIL-Siliconkautschuk verfugt.



SOCIÉTÉ  
DES USINES  
CHIMIQUES

**RHÔNE-POULENC**  
DÉPARTEMENT SILICONES  
1211 GENÈVE 24

Schweiz:  
**RHODIA S.A. Genève**  
2-4, rue du Lièvre,  
1211 Genf 24  
Tél.: 43.50.00

Bitte verlassen Sie für mich unverbindlich :

- die Übersendung von Unterlagen über RHODORSIL-Fugendichtungsmassen
- den Besuch eines Technikers

NAME : .....

ANSCHRIFT : .....

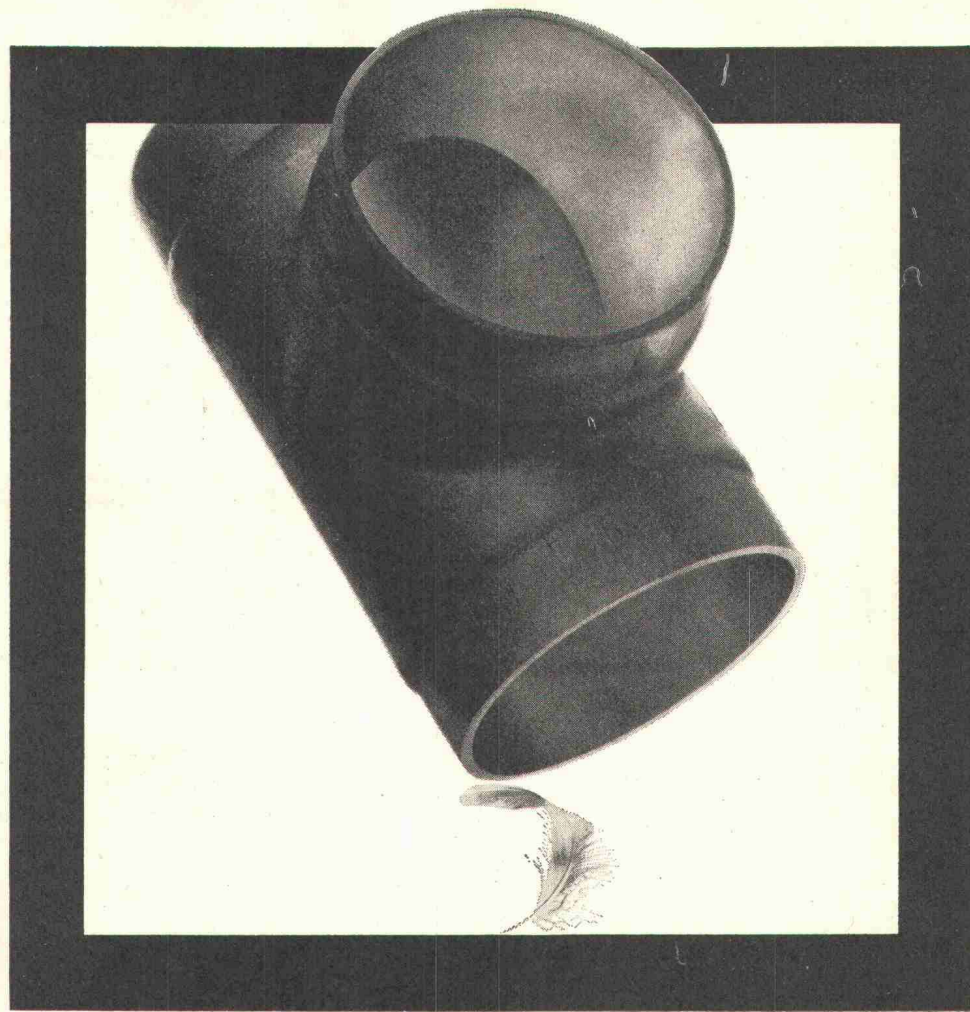
Ed. 1 01 47 04 1977



**Trockene Luft für die Verfahrenstechnik.  
Anlagen System Munters  
auch für extreme Bedingungen.  
Geplant und gebaut von Stäfa.**

Ventilator AG CH-8712 Stäfa Telefon 01 73 81 21





**LEICHT SEIN  
FÄLLT HIER  
INS GEWICHT**

# **VON ROLL**

## **HAUSENTWÄSSERUNGSLEITUNGEN AUS KUNSTSTOFF HART-PE**

Unsere Hausentwässerungsleitungen aus Kunststoff sind ein Element der modernen Bautechnik.

Sie sind chemikalienbeständig und korrosionsfest. Sie lassen sich rasch und mühelos verlegen, dank der erprobten VON ROLL Elektro-Schweissmuffe. Die Verbindung ist absatzlos, kraftschlüssig, gas- und wasserdicht.

Übrigens – bei unserem System sind Dehnungselemente überflüssig.

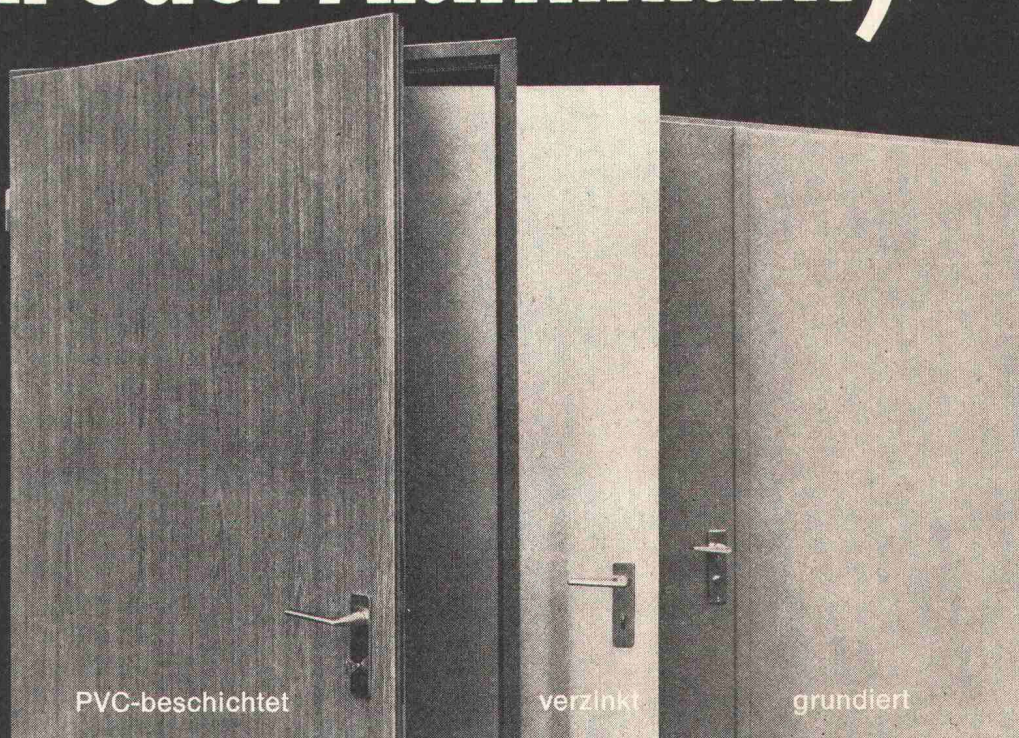
Wissen Sie,  
dass wir auch Hausentwässerungsleitungen aus Gusseisen und Stahl herstellen?

**VON ROLL AG. Departement Rohre  
Sektor Hausentwässerung  
4553 Subingen      Telefon 065 376 61**

795

# Brander-Normtüren— die «grossen» Türen zum kleinen Preis. (aus Stahl oder Aluminium)

Manche Bau-Spezialisten machen es sich unnötig schwer. Sie fertigen jede Türe speziell an. Dabei gibt es Normtüren von Brander. Preisgünstiger. Schneller montiert. Verzugsfrei. Robust. In verschiedenen Ausführungen und Oberflächen. Sofort greifbar. (Brander hat für rund 1000 Baustellen Normtüren am Lager. Für jedes Anwendungsgebiet mehr als eine.) Als Tür-Spezialist stellt Brander in seinen Werkstätten auch Sonderanfertigungen her und übernimmt auf Wunsch die Montage.



**Normtüren-Programm (ein- oder zum Teil auch zweiflügelig):  
Feuerhemmende Stahltüren, Oellager- und Revisionstüren, Mehrzweckstahltüren, verzinkte Stahltüren «ZK», beschichtete Stahltüren «Platal», Aluminium-Türen, Falttore, Rolltore.**

Mit unseren «grossen» Normtüren zum kleinen Preis sparen und gewinnen Sie. Rufen Sie uns doch einmal an. Unser Fachwissen kommt auch Ihnen zugute.

## **a+a brander**

Normbauteile, 8162 Steinmaur, Telefon 01 / 94 13 97

Représentation pour la Suisse romande:

Agence W. Bauer, Maujobia 63, 2000 Neuchâtel, Tél. 038 / 25 01 50

Erfahrung, Know-How  
und geistige Beweglichkeit  
bilden das unbezahlbare  
Kapital der Unternehmen,

# NEU

die sich mit vollem Einsatz  
an die Lösung von  
aktuellen Problemen  
heranmachen.

# rationeller + automatisch

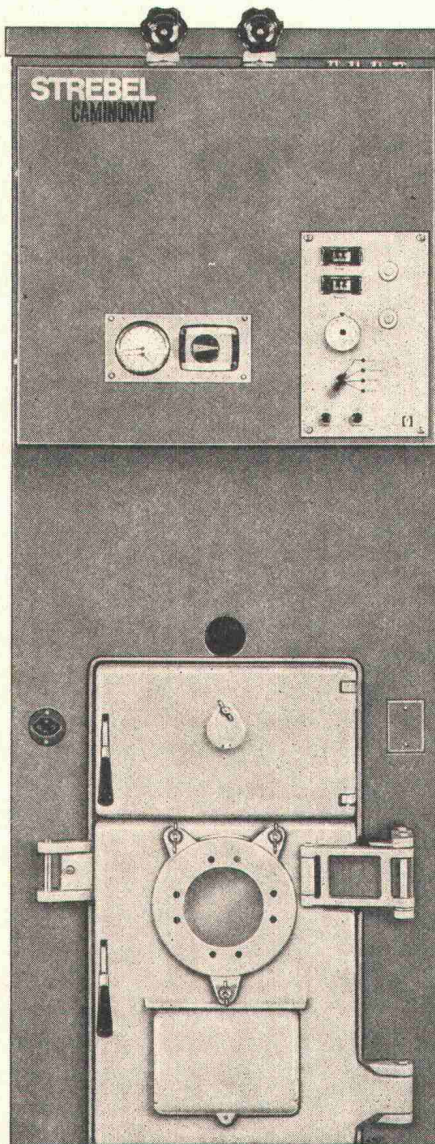
# STREBEL

# CAMINOMAT

Unser neuer Heizungs- und Warmwasserautomat.

Typ CT 135 16 000  
— 26 000 kcal/h  
mit 120-l-Boiler CN

Typ CT 137 27 000 —  
36 000 kcal/h  
mit 120-l-Boiler CN



**1.** Korrosionsfester, gusseisener Gliederkessel.

**2.** Leistungsfähiger, aufgebauter CN-Boiler, 120 Liter Inhalt, Leistung 300 l à 60°C/h.

**3.** Eingebautes Mischventil, Heizungspumpe und Absperrschieber.

**4.** Montagegünstige Anordnung der Heizungs- und Rücklaufanschluss-Stutzen.

**5.** Eingebaute Steuerung System THERMOGYR.

**6.** Verschalung aus wenigen Fertigelementen, die — weil montage-freundlich konstruiert — sehr schnell angebracht werden können.

**7.** Angesetzte, regulierbare Kesselfüße. Der Kesselsockel erübrigt sich.

**8.** Umstellbar auf feste Brennstoffe (Wechselbrand).

**9.** Niedrige Bauhöhe: 172 cm.

**10.** Der vorteilhafte Preis.

Das sind die 10 Vorzüge einer typischen STREBEL-Leistung.

Coupon:  
Bitte senden Sie mir Ihre Dokumentation über den CAMINOMAT an folgende Adresse:

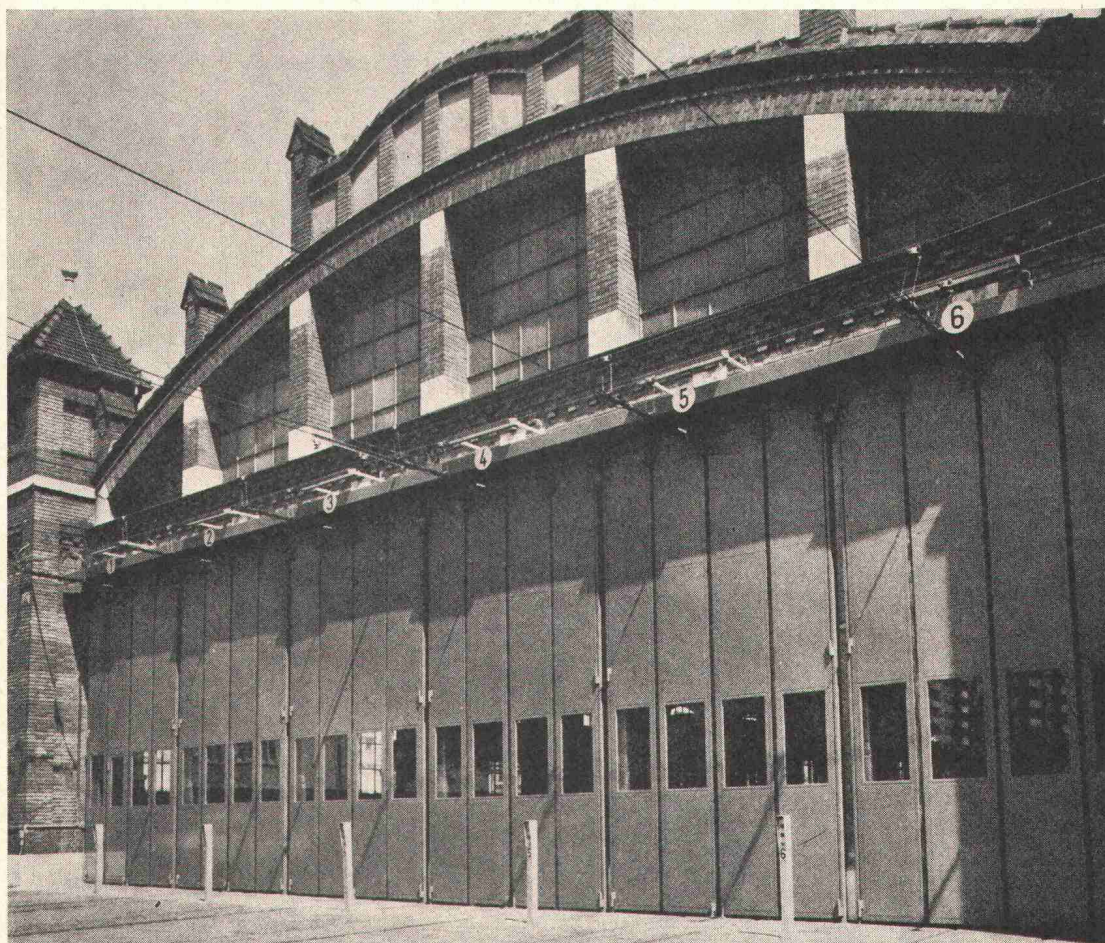
SBZ

Bitte einsenden an: STREBELWERK AG,  
Dokumentation 4852 Rothrist

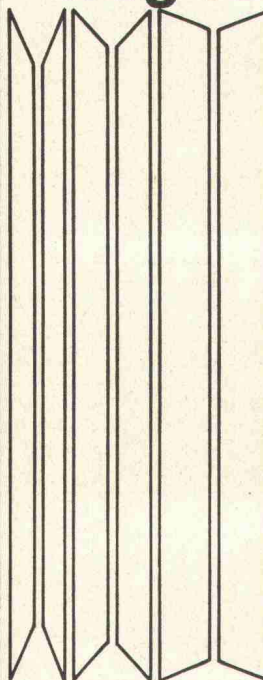
# STREBEL

STREBELWERK AG Rothrist, Tel. 062/41 24 71/41 38 21 Werke 1 und 2 Nebikon





## Weg vom alten — Tore falten!



Falttore  
Schiebefalttore  
Schiebetore

Torantriebe und  
Torsteuerungen

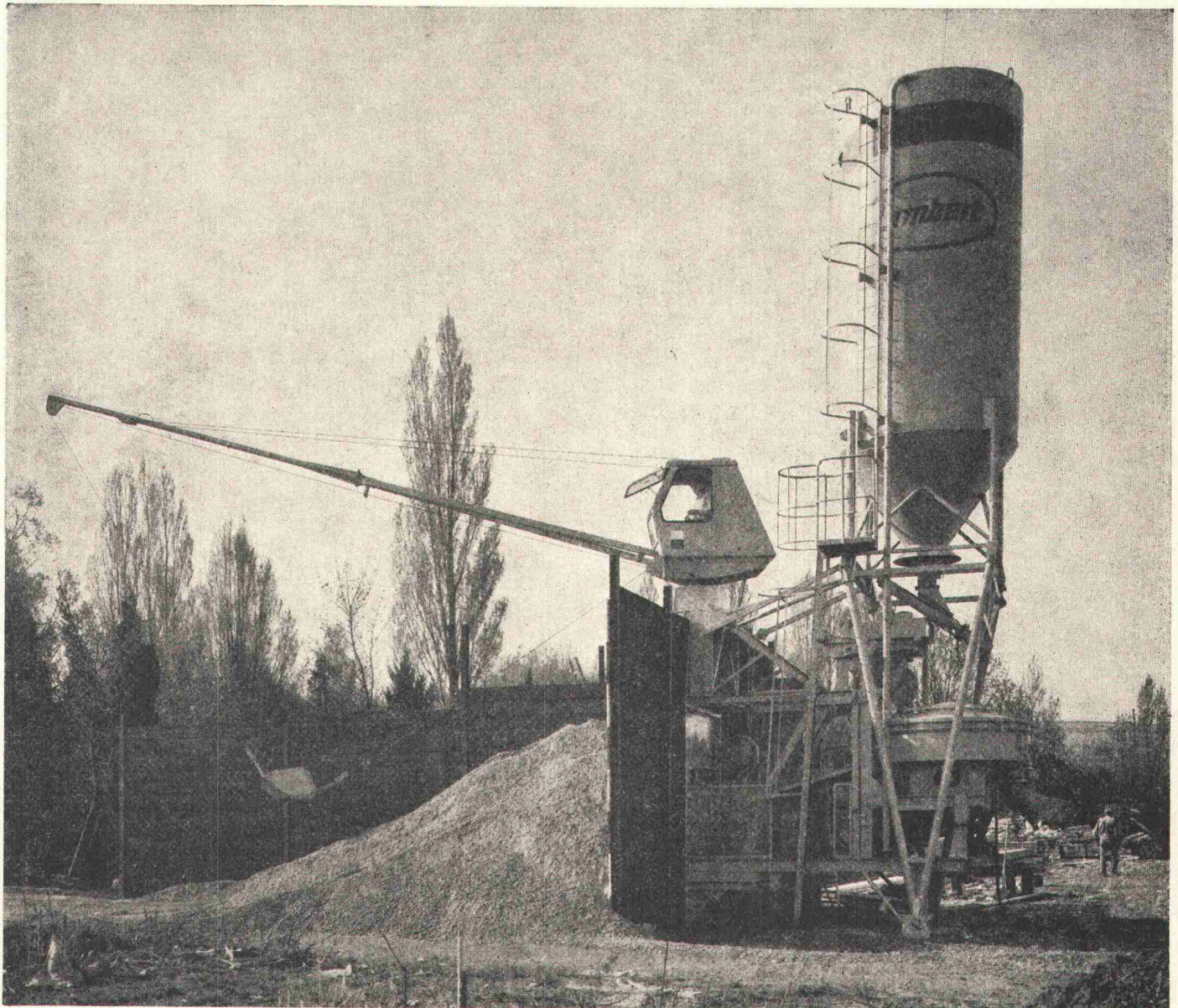
Stapel- und  
Schiebewände  
Patent bator

# bator

3360 Herzogenbuchsee  
Telefon 063 / 5 28 42

# DIE MODERNE FAHRBARE DOSIERANLAGE

Leistung 10 bis 40 m<sup>3</sup>/h  
mit Freifallmischer oder Zwangsmischer  
und Einmannbedienung



CS1

**E.R.E.**

Equipement Rationnel d'Entreprises s.a.  
19, rte de Villars, Tél. 037/24 02 27, 1700 FRIBOURG

# Glentcobloc Entlüftungs- system

## Entlüftungsventil:

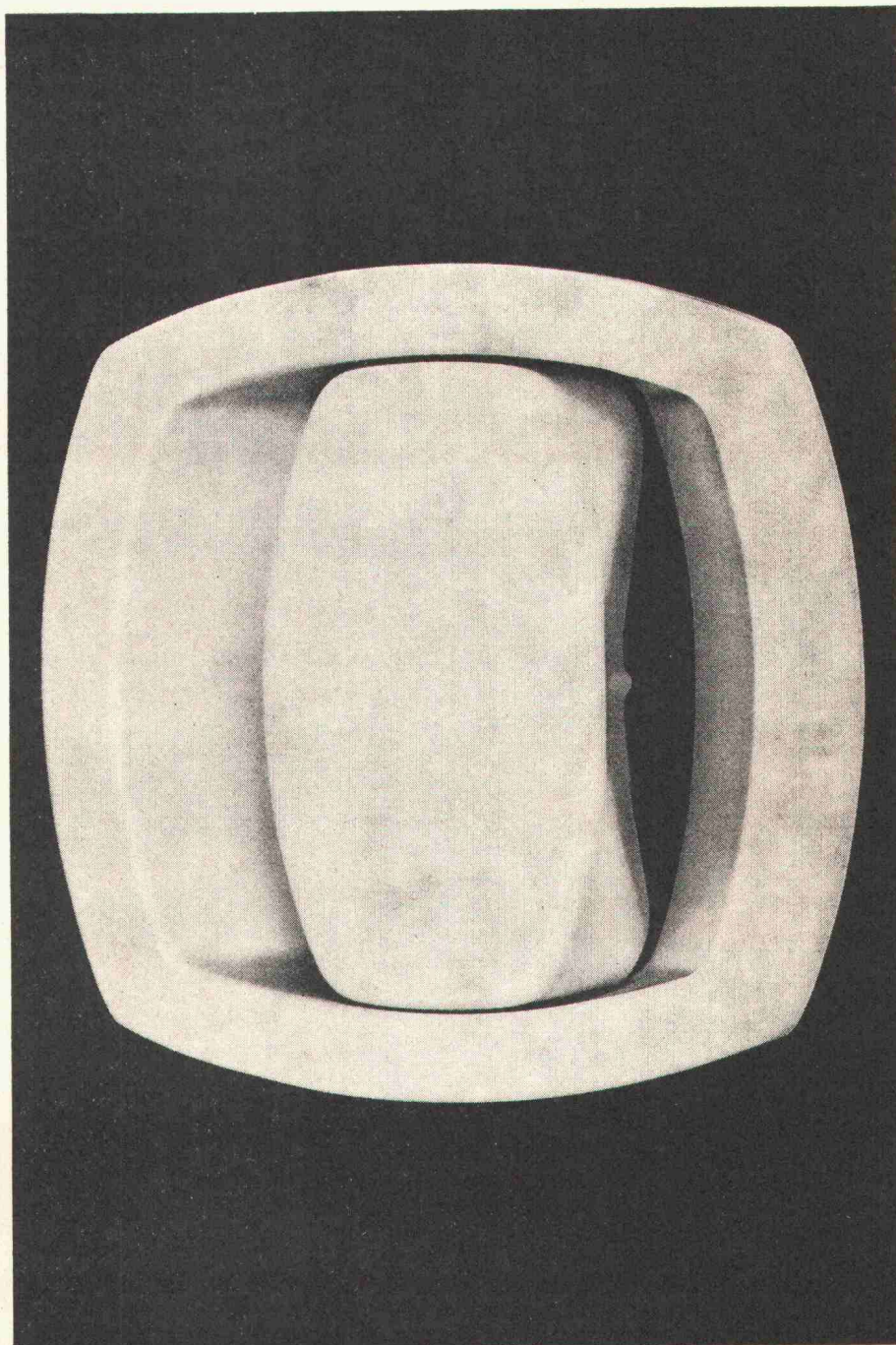
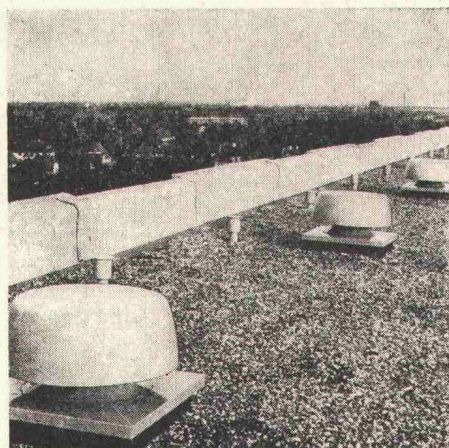
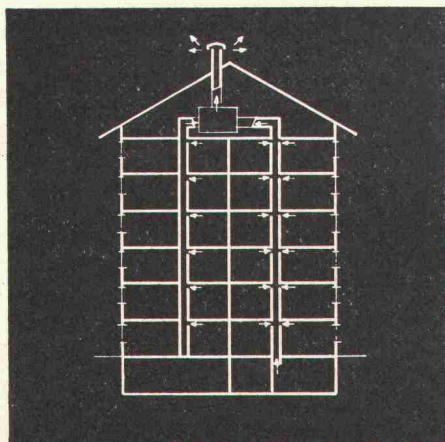
- grosser Druckabfall
- keine Ventilgeräusche
- gute Schalldämpfung
- schraubenlose Befestigung
- einfache Montage
- formschöne Ausführung

## Dachventilatoren:

- sehr geräuscharm
- flache Ventilatorcharakteristik
- wetterfeste Ausführung
- einfache Reinigung und  
Wartung

## Abluftzentralen:

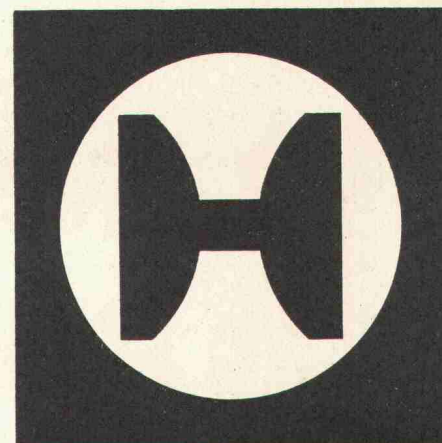
- sehr guter Wirkungsgrad
- einfache Disposition bei  
mehreren Kanälen
- gute Schalldämpfung
- grosse Leistung



Verlangen Sie Unterlagen bei:

## Hess & Cie

Metallwarenfabrik  
Pilgersteg  
CH - 8630 Rüti ZH  
Tel. 055 / 33 11 55  
Telex 75 608

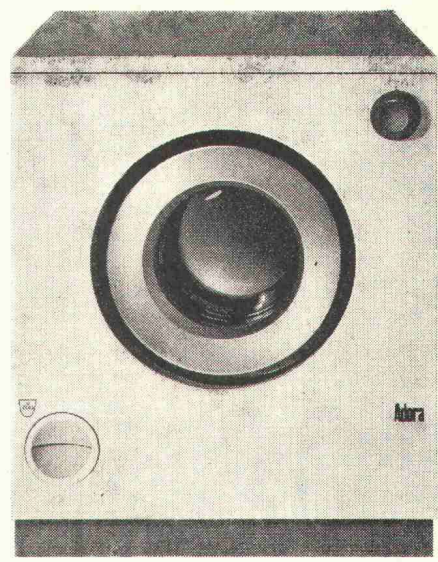


# 5 Pluspunkte für das automatische Wäschetrocknen.

- 1. Geringere Baukosten.**  
Die Baukosten steigen, und damit auch die Kosten für den Trockenraum. Die Devise lautet: Sparen. Also umstellen auf automatisches Trocknen. Ohne Trockenraum – aber mit Wäschetrockner! Das ist der erste Pluspunkt.
- 2. Platzgewinn.**  
Ob Neubau oder Umbau – Sie sparen Platz, viel Platz sogar. Platz für eine Garage zum Beispiel, für eine Werkstatt, für einen Bastelraum. Diesen Platz gewinnen Sie mit einem Wäschetrockner. Das ist der zweite Pluspunkt.
- 3. Wertsteigerung.**  
Eine moderne Waschküche erhöht auch den Mieternutzen. Der Wert des Bauobjektes steigt, und damit Miet- und Verkaufswert des Hauses. Ein Wäschetrockner gehört heute einfach in jeden modernen Neubau (und Umbau). Das ist der dritte Pluspunkt für den Tumbler (wie Wäschetrockner ja oft auch genannt werden).
- 4. Schneller Waschturnus.**  
Sie kennen das Problem in Mehrfamilienhäusern: der Waschturnus. Das automatische Trocknen im Tumbler rationalisiert den Waschprozess, verkürzt die Wasch- respektive Trocknungszeiten wesentlich. Zur Freude der Mieterinnen. Das ist der vierte Pluspunkt.
- 5. Echte Wäschepflege, mehr Komfort.**  
Der Wäschetrockner trocknet hygienischer (denken Sie an die Luftverschmutzung) und schon die Wäsche (im Gegensatz zur weitverbreiteten Meinung). Die Wäsche bleibt blendend weiss. Und vor allem: der Tumbler trocknet wetter- unabhängig (365 Sonnentage!). Der Washtag wird also bequemer. Viel bequemer sogar. Kein Zaineschleppen mehr und kein Wäscheaufhängen. Und das ist der fünfte Pluspunkt für den Wäschetrockner.

**An alle, die (um)bauen:**

Aus Zug kommt... der Wäschetrockner Adora – ein echtes Zuger Qualitäts- produkt. Die reversierende Trommel garantiert einen aussergewöhnlichen Trocknungseffekt. Äusserst sparsam im Stromverbrauch. Einfach zu bedienen. Zuverlässig und sicher im Betrieb. Mit Münzautomatik lieferbar. Verlangen Sie mit dem Coupon eine Dokumentation über den Zuger Wäschetrockner.



**Coupon:** Einsenden an Verzikerei Zug AG, Postfach, 6301 Zug  
Ich interessiere mich für den Wäschetrockner Adora und wünsche deshalb:

- eine Dokumentation.
- eine umfassende Information über das gesamte Zuger Programm.
- den unverbindlichen Besuch Ihres Vertreters.

Name: \_\_\_\_\_ Adresse: \_\_\_\_\_  
PLZ/Ort: \_\_\_\_\_



Verzikerei Zug AG  
6301 Zug  
Tel. 042/331331



# Technische Daten sagen viel - zu wenig.

D & M

Unbestritten – die technischen Daten sind das Grundgerüst jeder Information. Sie ermöglichen einen ersten Vergleich mit andern Maschinen. Sie erleichtern die Auswahl und erlauben einen Vorentscheid. Aber sie sind und bleiben graue Theorie. Und können die Praxis niemals ersetzen.

Darum verlassen Sie sich – zumindest bei grösseren Objekten – besser nicht ausschliesslich auf technische Prospekte, sondern testen Sie die von uns vorgeschlagene Maschine selbst. Während der Arbeit, auf Ihrer eigenen Baustelle, unter den dort herrschenden Bedingungen. Testen Sie sie so genau, bis Sie wissen, was Sie wissen müssen. Und dann entscheiden Sie. Denn dann können Sie entscheiden.



**- und Sie wissen mehr**

MBA, 8600 Dübendorf, Tel. 01 85 00 21

Maschinen und Geräte für Planierung, Erd- und Kiesaushub, Felsausbruch, Fördern und Heben, Sand- und Kiesaufbereitung, Betonaufbereitung und Betonverarbeitung, Strassenbau, Grund- und Wasserbau, Fördern und Transport von Staubgut u.a.m.

Servicestellen und Ersatzteildienst in Dübendorf / Tel. 01 85 00 21, 6593 Cadenazzo / Tel. 092 62 16 27, 3422 Kirchberg / Tel. 034 30 52 5 und 7320 Sargans / Tel. 085 2 46 90

# Wann ist Heilen besser und viel billiger als Vorbeugen?

Nehmen wir an, Sie hätten eine unterirdische Parkgarage zu bauen. Sie würden dabei alles tun, um Wasserinfiltrationen auszuschliessen.

Bis vor wenigen Jahren wurde zu diesem Zweck das Bauwerk in eine wasserdichte Haut aus plastischen Abdichtungsbahnen eingepackt. Bei starker Beanspruchung durch Grundwasser zweifelsohne eine gute und sichere Lösung. Als Konstruktion aber sehr aufwendig mit Mehrkosten von, sagen wir, 80000 Franken.

Mancher wählte deshalb in ähnlichen Fällen eine preisgünstigere Lösung, nämlich Sperrbeton. Dabei musste wohl oder übel das Auftreten von Spannungs- und Setzrissen in Kauf genommen werden. Je nach den Grundwasserverhältnissen ein tragbares Risiko – sofern nicht das Pech im Spiel ist. Was aber, wenn mehr Wasser auftritt als erwartet und in die Konstruktion eindringt? Dann ist guter Rat teuer, denn das Heilen kostet zumeist weit mehr als das Vorbeugen durch eine aufwendigere Konstruktion.

So war es bisher. Heute aber bieten wir mit einer neuen Technik des Abdichtens eine einleuchtend vorteilhafte Lösung.

Und das geht so: Sie bleiben bei der günstigeren Konstruktion aus bestem Sperrbeton. Dann harren Sie der Dinge, die da kommen sollen, die aber vielleicht nie kommen werden. In diesem Falle wurden 80000 Franken gespart. Ein nicht zu verachtender Betrag.

Sollten sich aber in der Folge doch Risse oder undichte Stellen bilden, dann rufen Sie uns. Durch ein raffiniertes Verfahren von Kunststoff-Injektionen in den Beton schieben wir garantiert dem einbrechenden Wasser für immer einen Riegel vor. Die Kosten dafür könnten bei 10000 Franken liegen.

Dieses Vorgehen nennen wir «gezieltes Risiko». Im Gegensatz zum Sprichwort, macht es Heilen besser als Vorbeugen.

Näheres darüber können Sie bei uns erfahren.

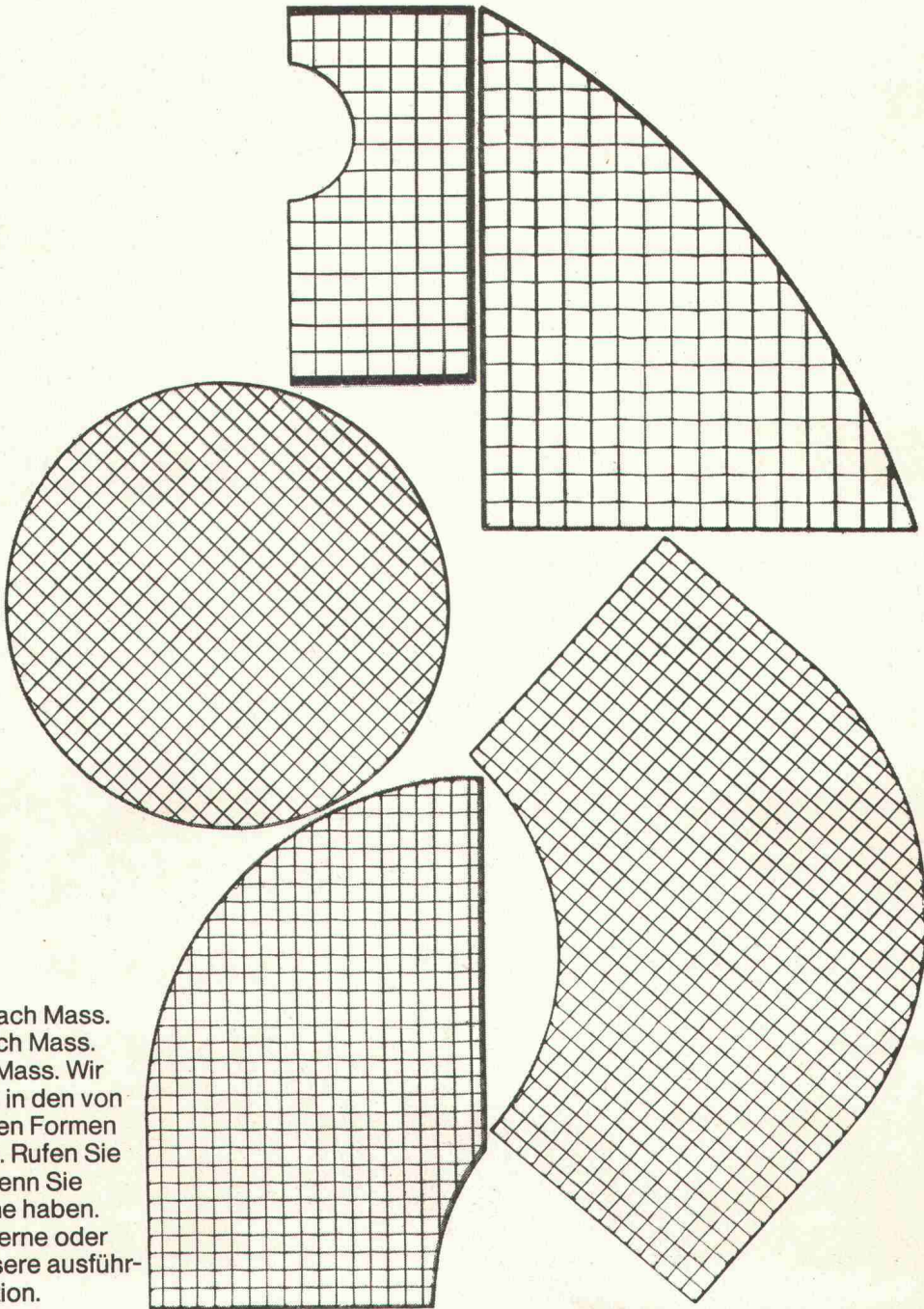
## Wenn Sie sich beim Abdichten auf eine Einspritzung stützen können.



### MEYNADIER

Meynadier + Cie AG, 8048 Zürich, Vulkanstrasse 110, Tel. 01/52 22 11  
Lausanne, Bern, Luzern, Bellinzona, Chur.

# Wir liefern nach Mass!



Arbeitspodeste nach Mass.  
Abdeckungen nach Mass.  
Baumroste nach Mass. Wir  
liefern Gitterroste in den von  
Ihnen gewünschten Formen  
und Ausschnitten. Rufen Sie  
uns einfach an, wenn Sie  
Gitterrostprobleme haben.  
Wir beraten Sie gerne oder  
senden Ihnen unsere ausführ-  
liche Dokumentation.

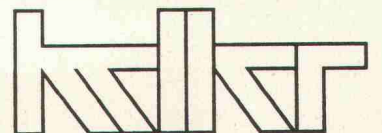
Siegfried Keller AG  
Industriestrasse 45  
8304 Wallisellen  
Telefon 051 93 32 32  
Telex 55423

ein Unikeller  
Unternehmen

## Wema-Gitterroste

Büro Bern  
Allmendstrasse 39  
3014 Bern  
Telefon 031 42 62 62

Büro Lausanne  
19, route de Chavannes  
1007 Lausanne  
Telefon 021 24 94 29



# Die Kunststoffbahn mit der problemlosen Verarbeitung von Dachpappe.

BIKUTOP, die neuartige, zum Patent angemeldete Dachbahn übernimmt vom Kunststoff die hohe Elastizität und vom Bitumen das bewährte Abdichtungsverhalten, den mässigen Preis und das einfache Verlegen. So setzt die Kombination von Kunststoff und Bitumen neue Qualitätsmaßstäbe für das Flachdach. Die zweilagige Dachhaut BIKUTOP bietet Sicherheit über Jahrzehnte. Und weil die Verlegung schneller und einfacher ist, kostet ein BIKUTOP-Dach nicht mehr als ein dreilagiges, bituminöses. BIKUTOP aber hat weitere

überzeugende Vorteile: geringste Verletzbarkeit – Wurzelfestigkeit – biegsam bis  $-40^{\circ}\text{C}$  – wärmebeständig bis  $130^{\circ}\text{C}$  – zu jeder Jahreszeit verlegbar – äusserst alterungsbeständig – besonders wasserdampfdurchlässig und wasserdicht. Näheres durch qualifizierte Flachdach-Unternehmen, durch unsere Berater und unsere Unterlagen.

**BIKUTOP-Dach**  
Mehr Sicherheit fürs Geld



**VERBIA**



Aus dem  
Baedeker  
für  
Baufans

408 m ü. M./  
4,20 m u. B.  
(besser bekannt  
unter dem Namen  
Shop-Ville)  
Flachdach-Bau  
(Hochbau als Tief-  
bau). 100 000  
Tages-Passanten.

# Steelville ZH



Besser bekannt unter Shop-Ville

(Dach-)Strassen-  
bahn mit täglichem  
Verkehr von 2400  
VBZ-Zügen und  
Trolleybussen, mit  
zusammen 103 091  
Passagieren.

In Stosszeiten  
rollend oder ruhend  
auf dem Dach:  
2000 Autos pro  
Stunde, 30 Taxis,  
1 Alfred Escher.

Markanteste tech-  
nische Eigenheit:  
modernste Stahl-  
stützen-Konstruk-  
tion. Gründe:  
Vorfabrikation der  
Einzelteile, geringes  
Gewicht, rasche  
Montage, geringer  
Platzbedarf. Und  
dazu: Stabilität.  
Stabilität. Stabilität.

**S**hop-Ville, eine Stahlstützen-Konstruktion von

**ZSCHOKKE  
WARTMANN  
AG**

5200 Brugg

Stahlbau  
Kesselbau  
Apparatebau  
Maschinenbau  
Kläranlagen

LONZA



## Rufen Sie doch einmal den Fassadendoktor.

Es ist beruhigend, ein richtiges Bindemittel zu haben: Vipolit® — für Mörtel, Spachtelmassen, Putze, Abriebe, Anstriche.

Trotzdem kann es einmal vorkommen, daß Sie spezielle Probleme haben — mit neuen Materialien oder bei besonders anspruchsvollen Strukturen. Da ist es ebenso beruhigend, den richtigen Spezialisten konsultieren zu können.

Unsere technischen Berater kennen die spezifischen Möglichkeiten. Und sie kommen nicht erst dann zu Ihnen, wenn der Putz

schon hart, der Anstrich schon trocken ist. Sie kommen zu Ihnen, bevor Sie mit dem Aushub beginnen. Damit die Probleme gründlich studiert werden können. Unsere Spezialisten werden Ihnen genau sagen, ob Sie z.B. Vipolit® VCA 702 verwenden sollen — diesen hochwertigen Binder mit starkem Pigmentbindevermögen und bester Verseifungsresistenz. Oder ob Sie Vipolit® VCE 801 wählen sollen — den preiswerten Allround-Binder.

Möchten Sie noch mehr wissen? Rufen Sie den Fassadendoktor.

## LONZA Pioniere und Partner.

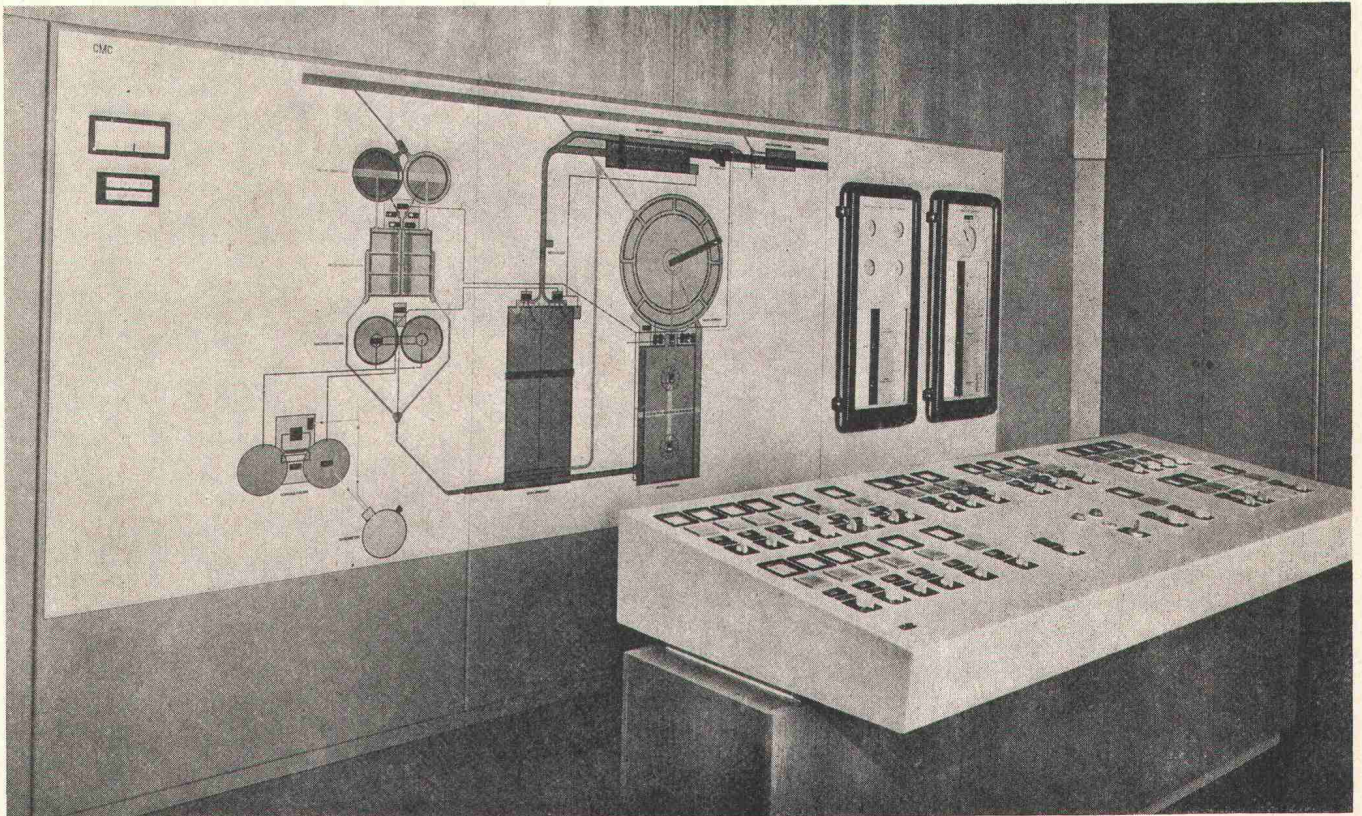
LONZA AG, 4002 Basel. Werke in Visp, Lalden, Sins, Schweizerhalle. Forschungslaboratorien in Fribourg, Visp, Basel, Sins. Tochtergesellschaften in Sins, Bodio, Weil/Waldshut (BRD), Säckingen (BRD), Fair Lawn, N. J. (USA).

L 71

## Zukunft mit CMC

### Elektrische Steuerungen

*Vielfältig sind die Steuerungsprobleme in Kläranlagen, Pumpwerken, Kehrlichtverbrennungs- oder -verwertungsanlagen. Wir sind durch unsere Erfahrung in der Lage, technisch zweckdien-*



*liche Steuerungen zu projektieren und auszuführen. Die Verwendung eigener Komponenten gewährleistet höchste Betriebs-sicherheit.*

*Das Bild zeigt den Überwachungs- und Schaltraum einer Kläranlage für etwa 20 000 Einwohner. Der mechanische Anlageteil ist schematisch dargestellt. Durch die optische Signalisierung des Betriebszustandes ist eine rasche Kontrolle möglich. Im Kommandopult sind Befehlsapparate und Messinstrumente übersichtlich angeordnet.*

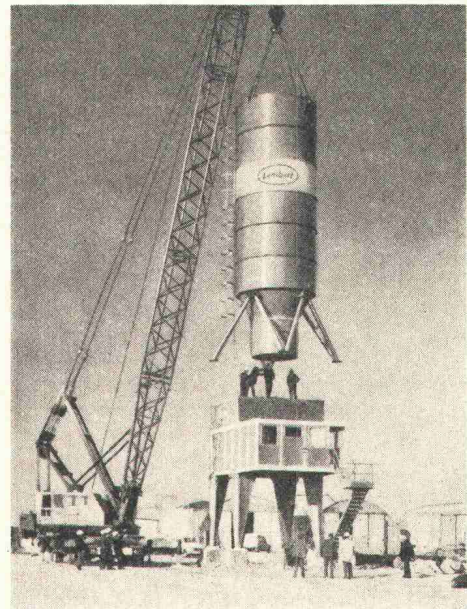
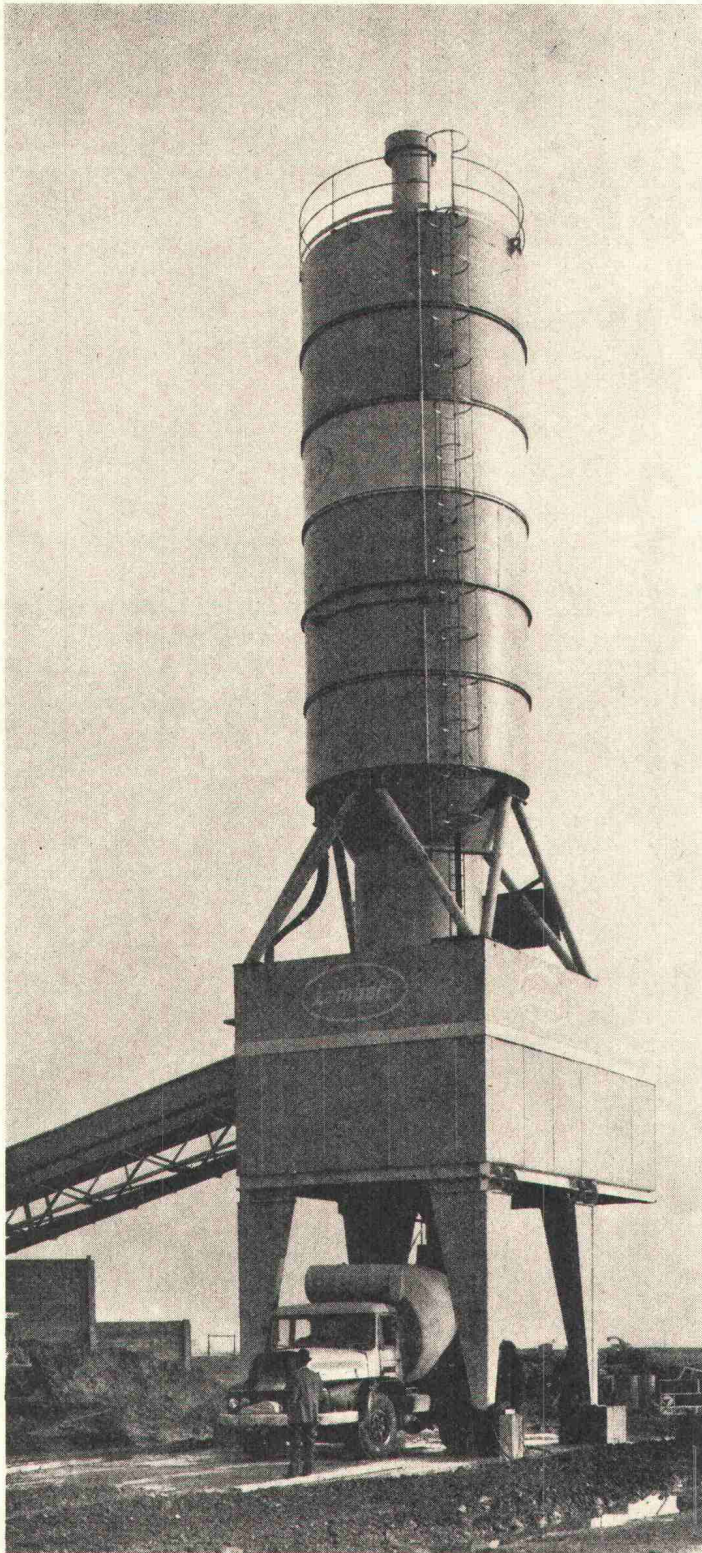
# CMC

**Carl Maier + Cie 8201 Schaffhausen**

Elektrische Schaltapparate und Steuerungen

Telefon 053-81666

# DIE HOCHLEISTUNGSDOSIERANLAGE



C 83

**E.R.E.**

Equipement Rationnel d'Entreprises s.a.  
19, rte de Villars, Tél. 037/24 02 27, 1700 FRIBOURG

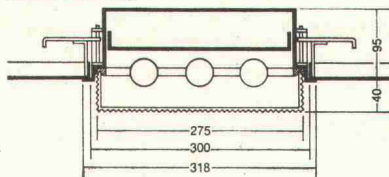
# In unserem Kundenkreise sind Sie in bester Gesellschaft...

...**W**ir bauen Leuchten. Genauer gesagt: Wir bauen hochwertige Fluoreszenzleuchten in Norm- und Sonderausführungen für alle möglichen Bereiche der Innenraumbeleuchtung. Für Industrie und Gewerbe, für Büros, für Schulen, für Verkaufsräume, für Ausstellungen, für Bahnen, Autobusse usw.... für kleinere, grössere und allergrösste Anlagen in der ganzen Schweiz.

«Klingende» Namen sind mit dabei auf unserer langen Liste treuer Kunden: Brown, Boveri Baden; Bühler Uzwil; Coop; Direktion Eidgenössischer Bauten; Emser Werke; General Motors Biel; Heberlein Wattwil;

## z.B.

Heberlein & Co. AG, Wattwil. Ausführung der umfangreichen Fluoreszenz-Beleuchtungsanlage im neuen (preisgekrönten) Verwaltungsgebäude mit geschlossenen Fluora-Norm-Einbauleuchten, Typ 3009-0340, 3x 40 W, mit 40 mm vorstehenden Abschirmungen aus pyramidenförmig gemustertem Klar-Acrylglas. (Architekten: Prof. Walter W. Custer, Fred Hochstrasser, Hans Bleiker)



Kern Aarau; Migros; Roco Rorschach; Rieter Winterthur; Sandoz Basel; Saurer Arbon; SBB; Schweiz. Aluminium AG; Schweiz. Rückversicherungsgesellschaft

Zürich; USEGO Olten und noch viele mehr.

Wirklich, in unserem Kundenkreis sind Sie in bester Gesellschaft. Herzlich willkommen!

## Fluora

Spezialfabrik für Fluoreszenzleuchten, 9102 Herisau  
Telefon 071/51 23 63





## WOHIN FÜHREN ECO-TÜREN?

ECO-Türen führen zu Bauherren, die zufrieden sind – zu Architekten, die auf sicher gehen – zu Handwerkern, die problemlose Arbeit schätzen – und zu Hausbewohnern, die gerne behaglich wohnen. ECO-Türen führen zum Erfolg!

Verlangen Sie unsere Preislisten und Unterlagen über ECOFORM- und ECOLIT-Zimmertüren, -Abschlusstüren, Schranktüren usw.

Fabrikation und  
technische Beratung:

# ECO

ECO AG, Sperrholz- und Türenfabrik,  
6162 Entlebuch, Telefon 041/721242  
Lieferung durch den Sperrholzhandel

### COUPON:

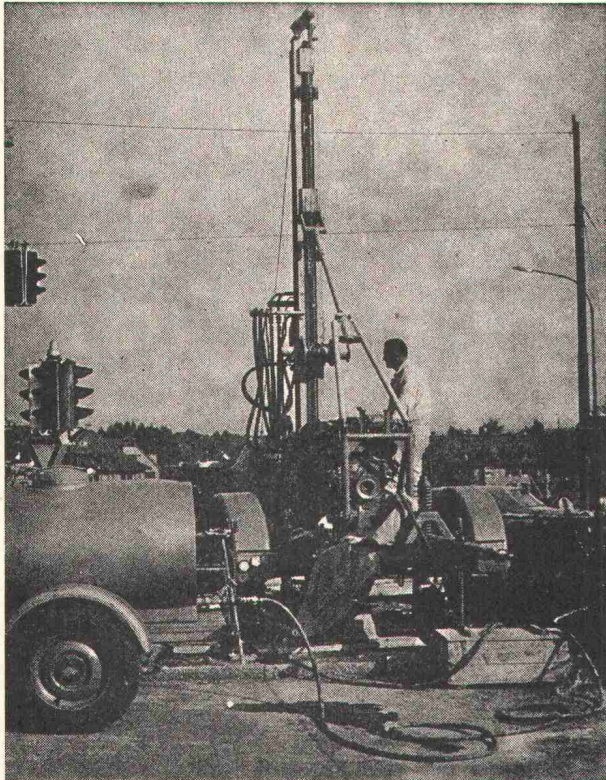
Senden Sie mir als Wandschmuck  
gratis den ersten farbigen  
ECO-Poster, Format 60x90,5 cm.

Name: \_\_\_\_\_

Strasse: \_\_\_\_\_

PLZ/Ort: \_\_\_\_\_





Sondierbohrung Bucheggplatz Zürich

## Sondierbohrungen

- Rotationskernbohrungen
- Rammsondierungen
- Scherflügelversuche
- Ungestörte Bodenproben
- Durchlässigkeitsuntersuchungen
- Bohrungen für Injektionen
- Fels- und Lockergesteins-Anker

**Ing. Greuter AG, Zürich**

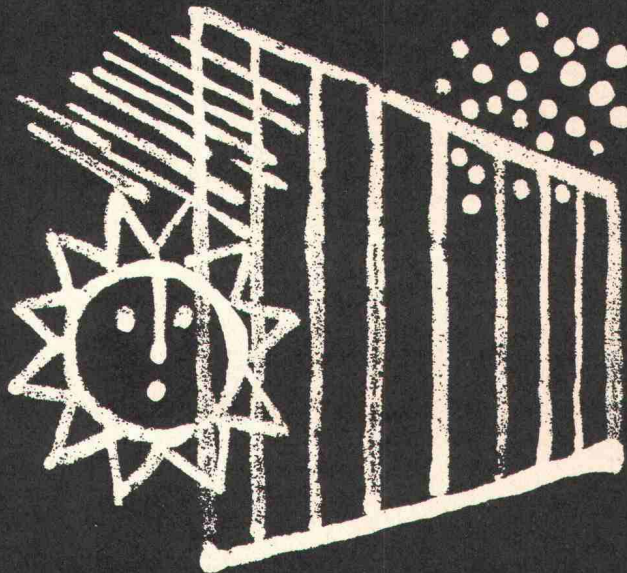
Telefon 01 / 32 90 28

**Spezialfirma für Gunit, Spritzbeton, Injektionen  
und Bohrungen**

## Neu: Aluminium- Profilrahmen

Die Ausführung von Fassaden in Profilit-Bauglas mit Aluminium-Rahmen hat besonders interessante Vorzüge: Aluminium gehört zu den schönsten Baustoffen, korrodiert nicht und verursacht weder Anstrich- noch Unterhaltskosten.

☞ Aluminium-Rahmen sind durchdacht konstruiert: Alle Details sind sehr schön ausgebildet, funktionell richtig und halten deshalb dicht.



C. Platt / H. J. Bolzhauser

**GP Profilit**

Bruno Piatti  
Bauelemente

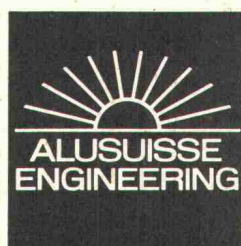
Telefon 01 93 16 11  
8305 Dietlikon

# ALUSUISSE ENGINEERING



Tonerdewerk Gove, Northern Territory (Australien)

Wir planen und realisieren Projekte  
der Industrie und der öffentlichen Hand.  
Weltweit.  
Wirtschaftlich.  
Zuverlässig.



**Alusuisse Engineering AG**  
Buckhauserstrasse 5  
8048 Zürich  
Telefon 01 54 80 80



Bei solchen Firmen  
liegen MAMMUT® und TURICUM®

SCHWEIZERISCHE LEBENSVERSICHERUNGS- UND RENTENANSTALT

OERLIKON



ESCHER  
WYSS

SULZER

LANDIS & GYR

SAURER

SCHWEIZERISCHE KREDITANSTALT  
ZÜRICH



Globus

Motor-  
Columbus



Bell

Feldmann  
ERNST GOHNER AG  
ED. ZÜBLIN & CIE. AG.

SBB

Innovazione 74



SCHINDLER  
1874

COLO



SCHWEIZERISCHER BANKVEREIN

GEIGY  
BASEL

LOCHER & CIE AG  
Maschinenfabrik Oerlikon  
MAAG-ZAHNRÄDER

C I B A



MAMMUT® und TURICUM®  
für bituminöse Isolierungen. Seit  
über 50 Jahren verwendet —  
durchwegs mit grossem Erfolg.

Erstellen auch Sie Flachdach-  
beläge, Terrassenbeläge  
und Grundwasserisolierungen  
mit MAMMUT® und TURICUM®  
Wir beraten Sie gerne.  
Rufen Sie an!  
Telefon 01-88 72 72

MAMMUT® und TURICUM®  
zwei starke Schweizer Marken

AEZ Asphalt-Emulsion AG

Zürich

Dr. Juchli

280 AEZ