

Objektyp: **Advertising**

Zeitschrift: **Schweizerische Bauzeitung**

Band (Jahr): **90 (1972)**

Heft 47

PDF erstellt am: **13.09.2024**

### **Nutzungsbedingungen**

Die ETH-Bibliothek ist Anbieterin der digitalisierten Zeitschriften. Sie besitzt keine Urheberrechte an den Inhalten der Zeitschriften. Die Rechte liegen in der Regel bei den Herausgebern.

Die auf der Plattform e-periodica veröffentlichten Dokumente stehen für nicht-kommerzielle Zwecke in Lehre und Forschung sowie für die private Nutzung frei zur Verfügung. Einzelne Dateien oder Ausdrucke aus diesem Angebot können zusammen mit diesen Nutzungsbedingungen und den korrekten Herkunftsbezeichnungen weitergegeben werden.

Das Veröffentlichen von Bildern in Print- und Online-Publikationen ist nur mit vorheriger Genehmigung der Rechteinhaber erlaubt. Die systematische Speicherung von Teilen des elektronischen Angebots auf anderen Servern bedarf ebenfalls des schriftlichen Einverständnisses der Rechteinhaber.

### **Haftungsausschluss**

Alle Angaben erfolgen ohne Gewähr für Vollständigkeit oder Richtigkeit. Es wird keine Haftung übernommen für Schäden durch die Verwendung von Informationen aus diesem Online-Angebot oder durch das Fehlen von Informationen. Dies gilt auch für Inhalte Dritter, die über dieses Angebot zugänglich sind.

Rationalisiere mit

# Sprechfunkgeräten

für Betriebsverkehr

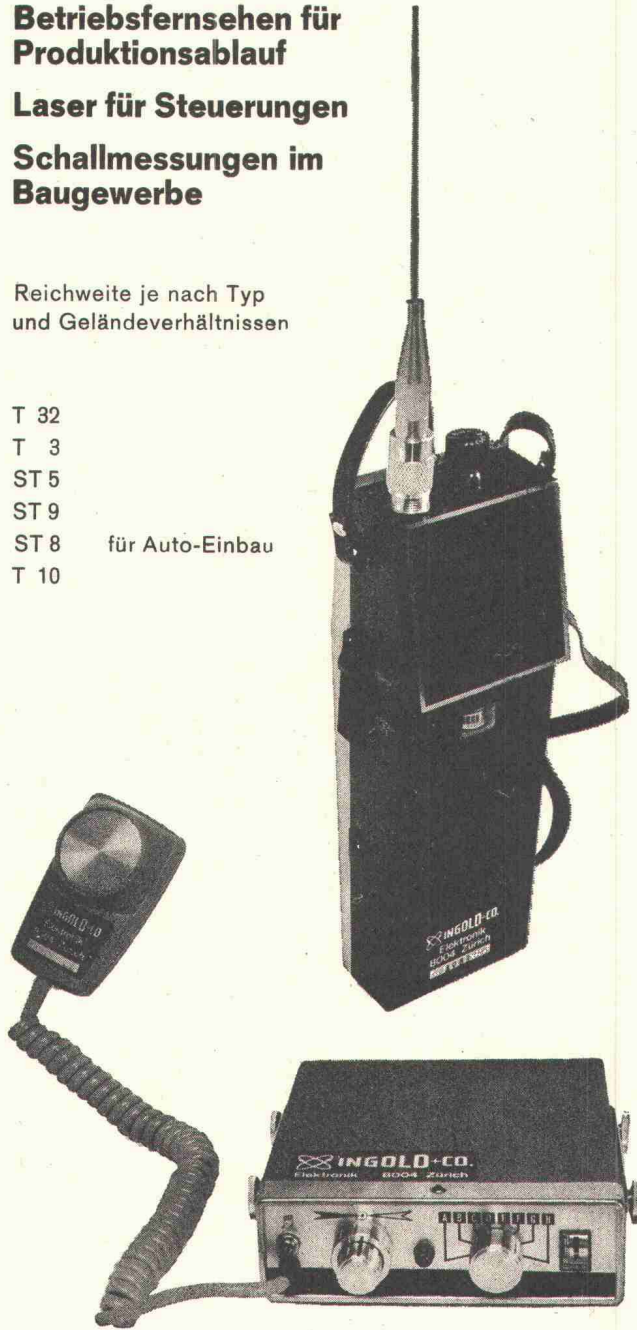
Betriebsfernsehen für  
Produktionsablauf

Laser für Steuerungen

Schallmessungen im  
Baugewerbe

Reichweite je nach Typ  
und Geländebedingungen

- T 32
- T 3
- ST 5
- ST 9
- ST 8 für Auto-Einbau
- T 10



Wir verkaufen nicht nur Geräte, sondern beraten Sie auch und liefern die dafür notwendigen Zubehöre, Netz-  
teile usw.

**Hans Ingold & Co. Elektronik 8004 Zürich**

Kernstrasse 10, Telefon 01 / 25 25 87  
Ab Juni 1971 39 52 36

## Schweizerische Bauzeitung

Offizielles Organ des SIA, Schweizerischer Ingenieur- und Architekten-Verein  
und der GEP, Gesellschaft Ehemaliger Studierender der ETH Zürich.  
Gegründet 1883 von Ing. A. Waldner

90. Jahrgang Heft 47

23. November 1972

### Inhalt

Anwendung von Standardformen und -listen für die Verarbeitung von Armierungsstählen. Von <i>H. R. Schalcher</i> . . . . .	1197*
Tunnelbau mit Schild unter Luftdruck . . . . .	1202*
Ein Verfahren zur Berechnung der Entgleisungssicher- heit von Schienenfahrzeugen. Von <i>H.-H. Pribnow</i> . . . . .	1203*
«Neue Organisationsformen beim Bauen». Von <i>G. Risch</i> . . . . .	1221
Ausstattung von Klassenzimmern . . . . .	1221

### Umschau

Edg. Technische Hochschule Zürich. Stiftungsfest der ETH Zürich. Regelung des Übertrittes von der Berufsmittelschule an das Kantonale Technikum Winterthur . . . . .	1222
Haushalten mit Einzonungen! Tagung über beson- dere Bauverfahren. 100 Jahre Aristo-Rechenstäbe . . . . .	1223

### Buchbesprechungen

Verdichteter Flachbau, von <i>H. Potyka</i> . . . . .	1223
La représentation des structures constructives, par <i>A. Gheorghiu et V. Dragomir</i> . Buch über Buch über Buch, von <i>M. Otthoffer</i> . . . . .	1224

### Nekrologe

J.-R. Faller; E. Gerwig; O. Howald; O. F. Kälin; P. Sennhauser; J. Spälty . . . . .	1224
D. Spitz; E. Wild . . . . .	1225

### Mitteilungen aus dem SIA

Sektion Bern, Verschiebung einer Baustellenbesich- tigung . . . . .	1225
--	------

### Wettbewerbe

Regionales Alterspflegeheim in Wil SG. Dorfker- nplanung Wettswil ZH. Gemeindehaus Rorschacher- berg SG . . . . .	1225
---	------

### Kunstaussstellungen

Museum Bellerive. Kunstverein St. Gallen. Kunst- museum Winterthur. Kunsthaus Zürich . . . . .	1225
Öffentliche Vorträge . . . . .	1225

### Anzeigenverwaltung

IVA AG für internationale Werbung  
8035 Zürich, Beckenhofstrasse 16  
Telephon 01 / 26 97 40, Postcheck 80 - 32735  
Filialen in Lausanne und Genf

### Verlag und Redaktion

Zürich-Giesshübel, Staffelstrasse 12  
Postadresse: CH-8021 Zürich, Postfach 630  
Telephon 01 / 36 55 36, Postcheck 80 - 6110

# Mag sein, dass es «Ihre» Fluoreszenz- leuchte (noch) gar nicht gibt...

...**e**rst recht ein Grund, mit uns über Leuchten, besser gesagt, über Ihr Beleuchtungsproblem zu sprechen. Über Ihre Sonderwünsche. Oder über allfällige aussergewöhnliche Voraussetzungen technischer, baulicher oder gestalterischer Art.

Als eingefuchste Leuchtenbauer verfügen wir über das nötige «Gewusst wie», die verschiedenen Aspekte unter einen Hut zu bringen und umzusetzen in eine neue, spezifisch auf Ihren Fall zugeschnittene Lösung.

Fluoreszenzleuchten in Spezialausführungen entwickeln und bauen wir tag-

täglich (nebst einem attraktiven Standard-Leuchtenprogramm von beinahe 280 Katalogseiten Umfang) für kleinere, grössere und allergrösste Anlagen in der

ganzen Schweiz.

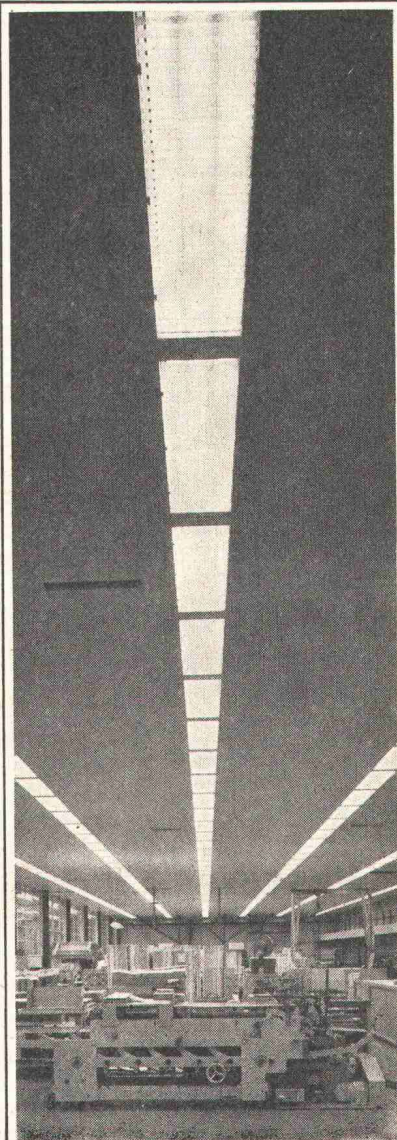
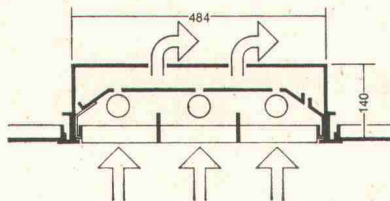
Wir bauen auch «Ihre» Leuchte, selbst wenn es sie noch gar nicht gibt. Fragen Sie unsere Lichtberater!

**Fluora**  
Spezialfabrik für Fluoreszenzleuchten, 9102 Herisau  
Telefon 071/51 23 63



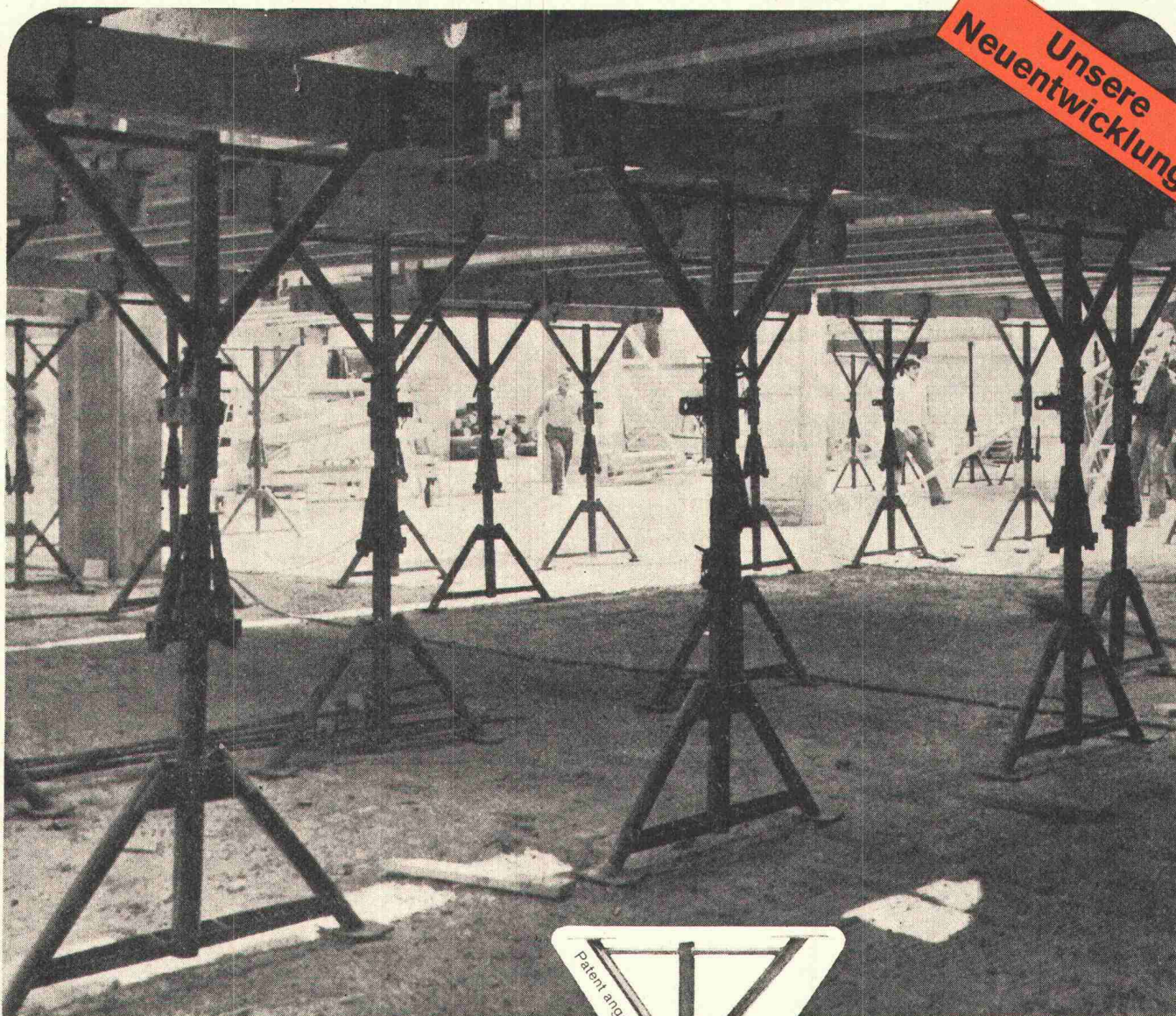
## z.B.

Werk Rickenbach-Olten der grafischen Anstalt Rentsch AG, Trimbach-Olten. Ausgerüstet mit 3-flammigen Lamellenraster-Leuchten 65 W in Spezialausführung für die Kombination mit der Luwa-Klimaanlage, mit Abluftführung durch die Leuchten hindurch. Eine rationelle Lösung mit wesentlichen licht- und klimatechnischen Vorteilen! (Architekten: Suter & Suter, Basel)



# cobe<sup>®</sup> X-Stütze

Unsere  
Neuentwicklung!



Für die Erstellung von Betondecken werden immer mehr vorbereitete Schalungselemente eingesetzt. Die Abstützung spielt dabei eine wesentliche Rolle. Sie soll wenig Arbeitsaufwand erfordern und anpassungsfähig sein.

Die cobe<sup>®</sup>-X-Stütze Typ Wohnbau übernimmt die Last an zwei Punkten und führt sie wieder über zwei Punkte ab. Dadurch verteilt sich die Belastung am Unterzug und auf der Betondecke. Zwei Abstützpunkte ergeben somit nur ein Bedienungselement – und dies beim Einschalen und beim Ausschalen, ebenso bei der Montage.

Die cobe<sup>®</sup>-X-Stützen Typ Wohnbau bleiben während des Umsetzens am Schalungselement fest verbunden. Ihre Unterteile sind aufklappbar; dadurch können sie auch bei Decken mit einbetonierten Brüstungen eingesetzt wer-

den wie auch bei hohen Unterzügen.

Der Stützenabstand und der Aufbau des Schalungselementes können optimal der Betonbelastung entsprechend ausgelegt werden, weil dieser Neuentwicklung kein starrer Raster der Konstruktion zu Grunde liegt. Die cobe<sup>®</sup>-X-Stütze Typ Wohnbau ist bis 4,3 Tonnen belastbar.

Lassen Sie sich beraten.

Spezialfirma für Betonschalungen

**cobeton** ag zug

Steinhauserstrasse 25  
Postfach 6301 Zug  
Telefon 042 21 92 22  
Telex 78 767



**Bostik-Vulkseal 3104**  
Zwei-Komponenten-  
Versiegelungsmasse  
auf Thiokol-Basis.



**Bostik 3110**  
Weich-gummielastisch abbinden-  
des Zwei-Komponenten-Versie-  
gelungsmaterial.



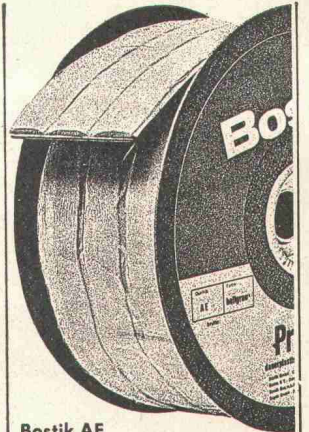
**Bostik 3500**  
Ein-Komponenten  
Thiokol-Dichtungs-  
masse.



**GE-Silikon 3020**  
Ein-Komponenten-  
Dichtungsmasse  
auf Silikonkau-  
tschuk-Basis.



**Bostik 3035**  
**Bostik 3043**  
Dauerplastische  
Spritzdichtung.

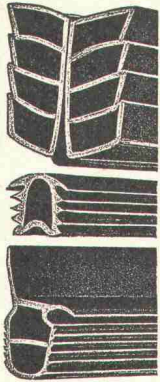


**Bostik AE**  
Dauerplastisches Abdichtungs-  
material, vorgeformt oder als un-  
geformte Masse.

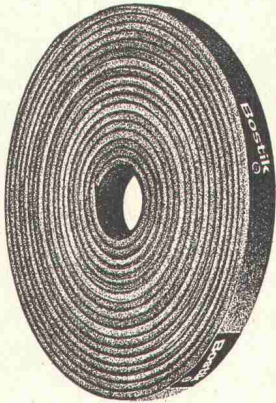
# abdichten kleben— Bostik hat das richtige Produkt

Lösungen von Bostik





**Bostik-Neopren-Profile**  
 Abdicht- und Isolierprofile für Elementbau und Industrieverglasung. Auch nach Zeichnung angefertigt.



**Bostik G-Band**  
 selbstklebendes geschlossenzelliges Dichtungsband auf Polyäthylen-Basis.



**Bostik 2050**  
 Paste zur Nahtabdichtung von Gehrungen und Stößen an Metallkonstruktionen.



**Bostik-Primer, -Reiniger, -Verdüner**

**Pistolen und Verarbeitungs-Geräte**

**Bostik Spritzkork 3070**  
 neuartige, spritzbare Dichtungsmasse aus Korkschrot und elastischem Bindemittel. Isolation gegen Wärme- und Kälte-durchgang, sowie Feuchtigkeit-wanderung, Schallhemmend.



**Bostik-Schmelzkleber**  
 für Kantenfurnierung

**Bostik-Spezialklebstoffe**  
 für Kunstharzplatten, PVC-Folien und Metallverklebungen.

**Bostik-Pad**  
 die sichere Klebemethode zur einfachen Montage von Profilbrettern, Akustikplatten, Regalen usw. an Wandflächen.

*sind hautnah auf Ihre Anforderungen zugeschnitten*



**Bon für Information** ○

Senden Sie bitte Informationsmaterial und technische Merkblätter über

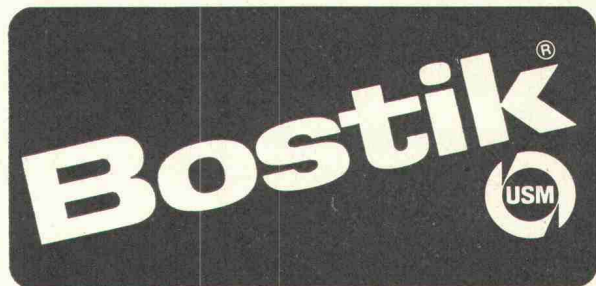
---

**und Poster** ♥

Ich möchte das Bostik-Girl aus dieser Anzeige zum an die Wand heften. Lassen Sie mich einen Poster davon haben.

Firma, Adresse, Sachbearbeiter

---



**Bostik Beratungsdienst 01 35 81 34**  
 Bostik GmbH Räfelstrasse 32 8045 Zürich

Ausschneiden,  
aufbewahren und in  
Zukunft  
zweckmässig isolieren.

Wir schlagen vor,  
Sie wählen:

# Die richtige Isolation am richtigen Ort

Anwendungsgebiet	Produkt	Material	Wesentliche Vorzüge
Für die Isolation von Flachdächern	<b>GoDur</b>	Schwerplatte aus einer Styropor®-Spezialtype (Eingetragene Marke der BASF)	Optimale Sicherheit im Flachdachbau. Die speziellen Diffusionskanäle (Patent angemeldet) fangen Wasserdampfdruck auf, deshalb keine Blasenbildung und keine Schäden mehr. Überdies hoher Isolationswert, Druckfestigkeit: überdurchschnittlich. <b>Garantie wird mitgeliefert.</b>
Für den Hochbau: Fassaden, Sandwich-Elemente, Kühlräume Für Normwandteile	<b>GoPlan</b>	Formgeschäumte Leichtplatte aus Schaumpolystyrol	Formgeschäumt, das heisst: verdichtete Oberfläche, homogene Struktur, daher auch druckfester. Hohe Qualität, die alle Vorzüge in sich vereinigt, hohen Isolationswert, Dimensionsgenauigkeit. Lieferung ab Lager.
Für allgemeine Isolation ohne besondere Ansprüche (P15) Für Kühlräume, Kühlmöbel, Betonelemente usw. (P20) Für Fassaden (P25) Für Fassaden, Kühlhäuser, Kühlräume (P30)	<b>GoPor</b>	Blockgeschäumte Leichtplatten aus Schaumpolystyrol	Einsatz entsprechend den abgestuften Raumgewichten (P15—P30). Billiger als GoPlan, weil blockgeschäumt und daher etwas weniger homogen. Für bestimmte Zwecke nicht nur genügend, sondern auch ökonomisch richtig und empfehlenswert.
Für die Untergrund-Isolation: Strassen, Kunsteisenbahnen, Schwimmbäder, Eisenbahnen	<b>GoSol</b>	Hartplatten Schaumpolystyrol	Wo Strassen mit GoSol isoliert werden — vor allem in klimatisch kritischen Regionen —, treten keine Frostschäden mehr auf. Dadurch geringere Unterhaltskosten und Verbilligung des Strassenbaus, da Fundationsschicht von 40 bis 50 cm (statt bis zu 1,2 m) genügt.

**GONON**

Das Gonon-Programm wird laufend den Erfordernissen der Praxis angepasst. Selbstverständlich beraten wir Sie in der Wahl der richtigen Isolationsplatte.

E. Gonon 8226 Schleithem Tel. 053 64721  
Fabrik für Parkett, Isolierplatten und Formteile

Corex Basel AG 4002 Basel  
Tel. 061 22 2300



Das ist der 6. Teil der 7teiligen Geschichte eines Mannes, der ein Hochhaus bauen liess und dabei möglichst wenig Zeit, Geld und Ärger verschwenden wollte.

## Was bis jetzt geschah:

Der Baugespannturm von Conrad Kern hatte dem Mann jene Schwierigkeiten vermieden, die andern oft böse Überraschungen bringen. Dank den Baugrubenspriessungen von Conrad Kern gingen der Aushub und die Verschalung rasch und ohne Unterbrüche voran. Die Überdachung S von Conrad Kern schützte die Maschinen, und die Arbeiten konnten auch bei schlechtem Wetter gut vor-

bereitet werden. Der Deckenschalwagen Mills von Conrad Kern liess das, was im Keller gut angefangen hatte, auch gut und schnell wachsen. Und was gut und schnell gewachsen war, wurde schliesslich auch schnell und gut und schön verkleidet dank dem Schnellgerüst von Conrad Kern. So kann man auf die Fortsetzung nur gespannt sein.

# 6. Teil: Der unermüdliche Kuli.

*Wenn in ein Hochhaus ein Lift gehört, hatte sich der Mann mit dem Hochhaus gesagt, muss das einen Grund haben. Dieser Grund ist allgemein bekannt: mit dem Lift geht's schneller und bequemer. Schneller und bequemer, sagte sich unser Mann, sollte es auch beim Bau eines Hochhauses gehen, wenn der Lift noch nicht funktioniert. Er fragte also die Conrad Kern AG, was man tun könne, damit die Arbeiter nicht vom 10. Stock hinunterlaufen müssten, um sich das gewünschte Material zu holen. Der Bauaufzug Amaco sei die richtige Lösung, fanden die Leute von Conrad Kern und fand sehr bald auch der kluge Mann mit dem Hochhaus.*

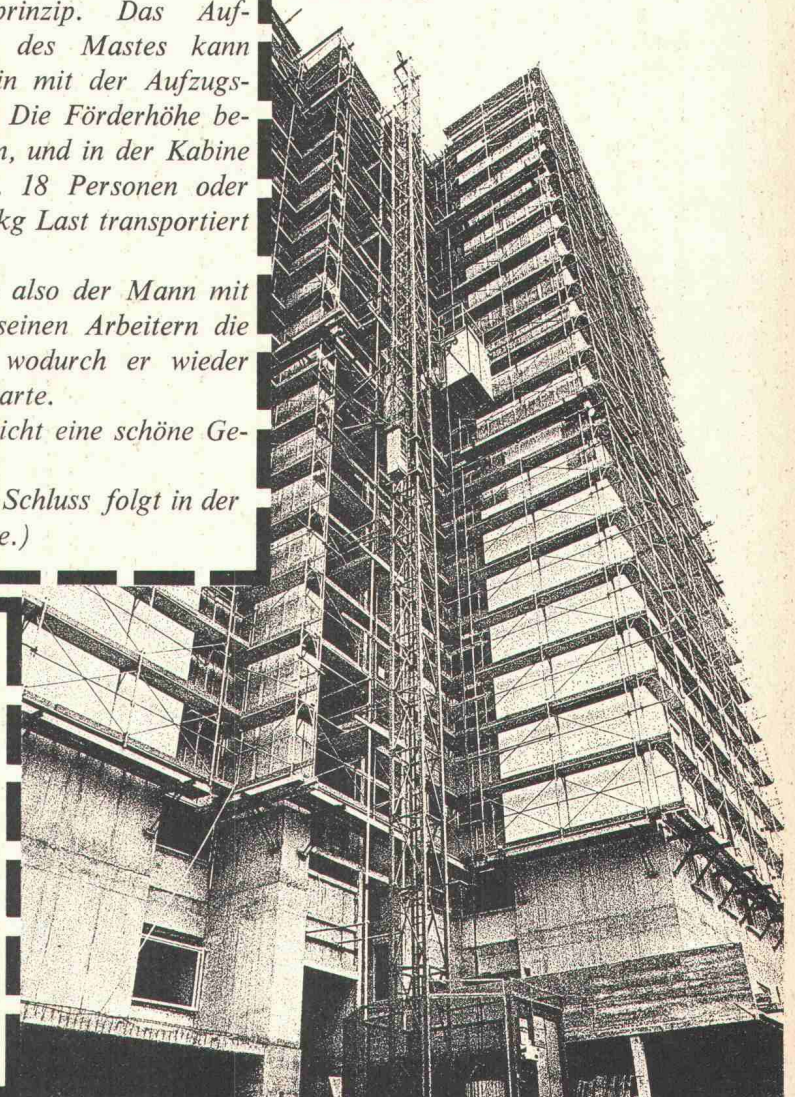


*Der Bauaufzug Amaco befördert Lasten und Personen mühelos. Die Konstruktion beruht auf einem Zahnstangenprinzip. Das Aufstocken des Mastes kann ohne Kran, allein mit der Aufzugskabine erfolgen. Die Förderhöhe beträgt über 100 m, und in der Kabine können 12 resp. 18 Personen oder 1000 resp. 1500 kg Last transportiert werden.*

*So machte also der Mann mit dem Hochhaus seinen Arbeitern die Arbeit einfach, wodurch er wieder Zeit und Geld sparte.*

*War das nicht eine schöne Geschichte?  
(Fortsetzung und Schluss folgt in der nächsten Ausgabe.)*

Die komplette Grundstation, deren Konstruktion es erlaubt, auf eine Schachtgrube zu verzichten, wird auf eine vorbereitete Fundamentplatte gestellt und festgeschraubt. Die Etagentüren werden direkt am Mast montiert, so dass sich ein Gerüst erübrigt.



**COUPON** Falls Sie nicht regelmässiger Leser dieser Zeitschrift sind, dürfen Sie mit diesem Coupon die ganze Geschichte bestellen. Denn was gibt es Schöneres als so ein kernig kerniges Happy-End.

- Bitte senden Sie mir den Rest dieser schönen Geschichte  
 Bitte senden Sie mir Unterlagen über den Bauaufzug Amaco

Name \_\_\_\_\_

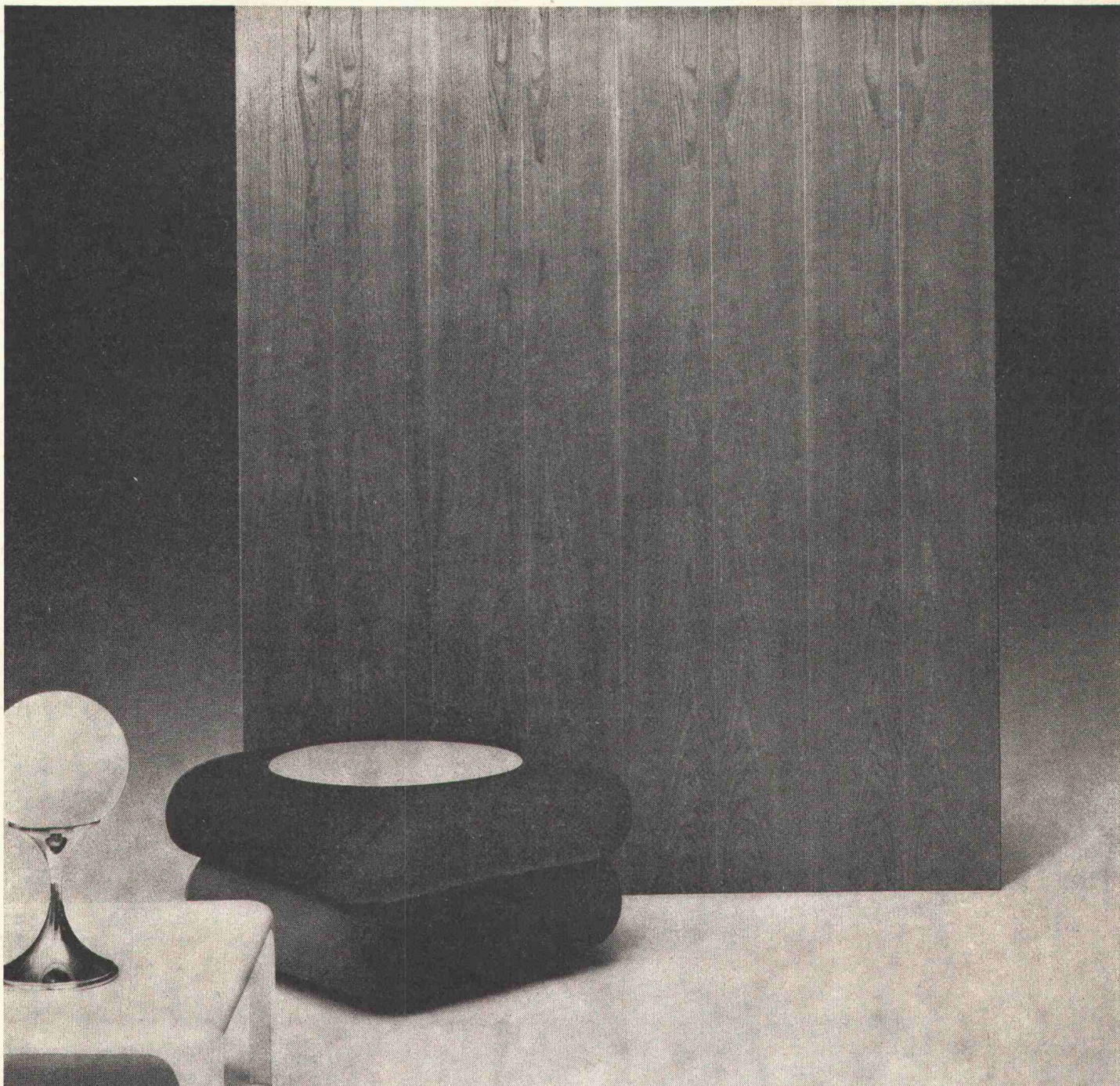
Adresse \_\_\_\_\_

Conrad Kern AG

**ck**

Stahlrohrgerüste Schalungen Baugeräte Bauwerkzeuge





## ECOFORM DIE BEHAGLICHE NORM

ECOFORM-Fastäfer schenken jedem Raum Behaglichkeit und Eleganz: neun beliebte Holzarten und zwei Normen (mit Nut und Kamm 225x20 cm und 240x20 cm, ohne Nut und Kamm 225x105 cm und 240x105 cm) stehen zur Verfügung.

ECOFORM-Fastäfer finden zunehmend in Neubauten Verwendung. Bei Renovationsarbeiten werden Altwohnungen mit ECOFORM wieder wie neu.

Verlangen Sie unsere Preislisten, Muster und Unterlagen.

Fabrikation und  
technische Beratung:

# ECO

ECO AG, Sperrholz- und Türenfabrik,  
6162 Entlebuch, Telefon 041/721242

Lieferung durch den Sperrholzhandel

### COUPON:

Senden Sie mir als Wandschmuck  
gratis den zweiten farbigen  
ECO-Poster, Format 60 x 90,5 cm.

Name: \_\_\_\_\_

Strasse: \_\_\_\_\_

PLZ/Ort: \_\_\_\_\_





Auf der IFAT 72, München,  
3. - 9. 11., finden Sie uns  
in der Halle 7 auf dem  
Stand 712.

Die Eurolan- und Plastikol-Bitumenmassen  
**Damit isolieren Sie jedes Fundament.  
Am besten von vornherein,  
aber auch nachträglich.**

Man muß sich nur vorstellen, daß unsere Häuser häufig im Grundwasser stehen. Und schon wird einem klar, was bei einer falschen Isolierung alles passieren kann. Unter unseren Bitumenmassen der Reihe Eurolan und Plastikol gibt es alle Arten von Beschichtungs- und Spachtelmassen für Fundamente, Tiefgaragen, Keller, Terrassen, Balkone. Sie schützen gegen Grundwasser, gegen alle Aggressivstoffe aus dem Erdreich, Wind und Wetter, Chemikalien und Abrieb, Industriegase und UV-Strahlen. Sie sind spritz-, streich- oder spachtelfähig, wie Sie es gerade brauchen. Sorgen Sie dafür, daß die Gebäude keine nassen Füße bekommen. Und wenn einer vor Ihnen schlecht isoliert hat, holen Sie es mit unseren Produkten nach.

**Deitermann hat das große Programm.**

In diesem Programm finden Sie Eurolan-3 DA, Plastikol-1 und Plastikol-NFB unter Gruppe 10. Fordern Sie Informationen an.

FRESCO AG Berneck, chem. techn. Baustoffe

**FRESCO**

Langgasse 136, St. Gallen, Tel. 071/25 54 76

---

## Wohnlichkeit im Badezimmer?

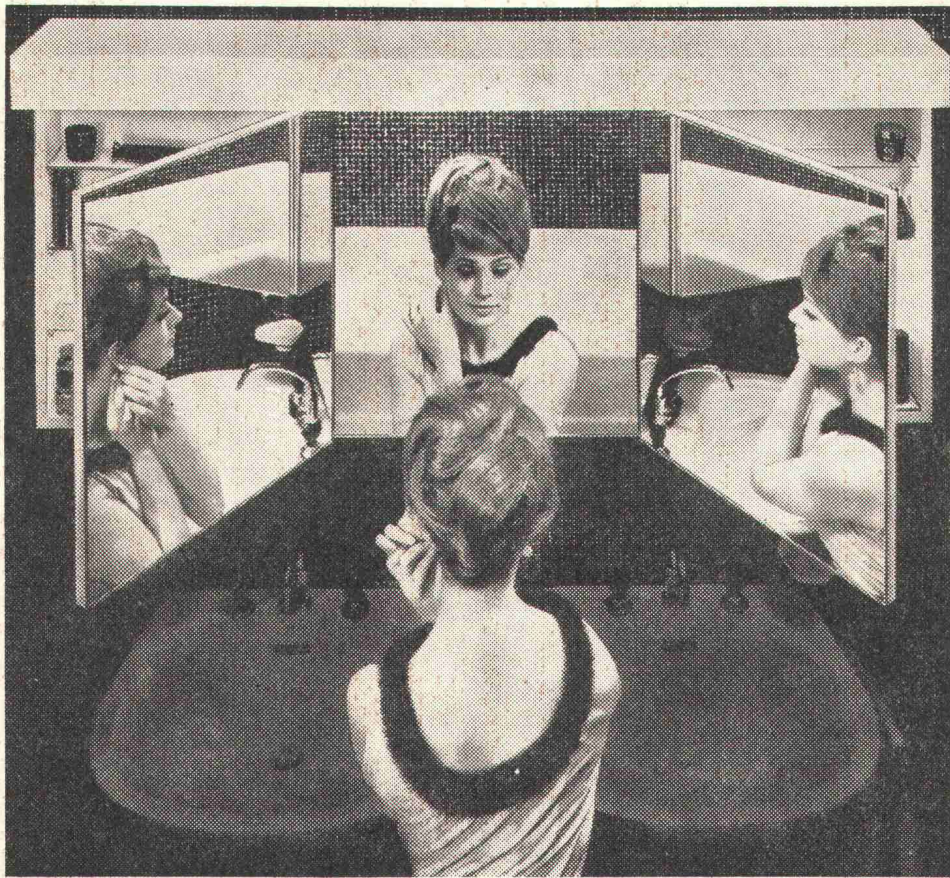
Ihr Badezimmer ist der Raum, den Sie morgens als ersten und abends als letzten betreten. Zudem benützen Sie Ihr Badezimmer auch tagsüber unzählige Male.

---

Ein Raum, in dem Sie sich so oft aufhalten, sollte aber nicht nur zweckdienlich eingerichtet sein. Er darf sicher auch eine gewisse wohnliche, luxuriöse Atmosphäre haben.

---

Die neuen Sabez «form 2000» Kristallspiegel-Schränke sind dank ihres anspruchsvollen Ausbaues und der grosszügigen äusseren Gestaltung in idealer Weise geeignet, Ihrem Badezimmer mehr Luxus – und eben «Atmosphäre» – zu geben.



5 verschiedene Grössen und einfachste Befestigungsart ermöglichen auch eine nachträgliche Montage ohne Schwierigkeiten.

---

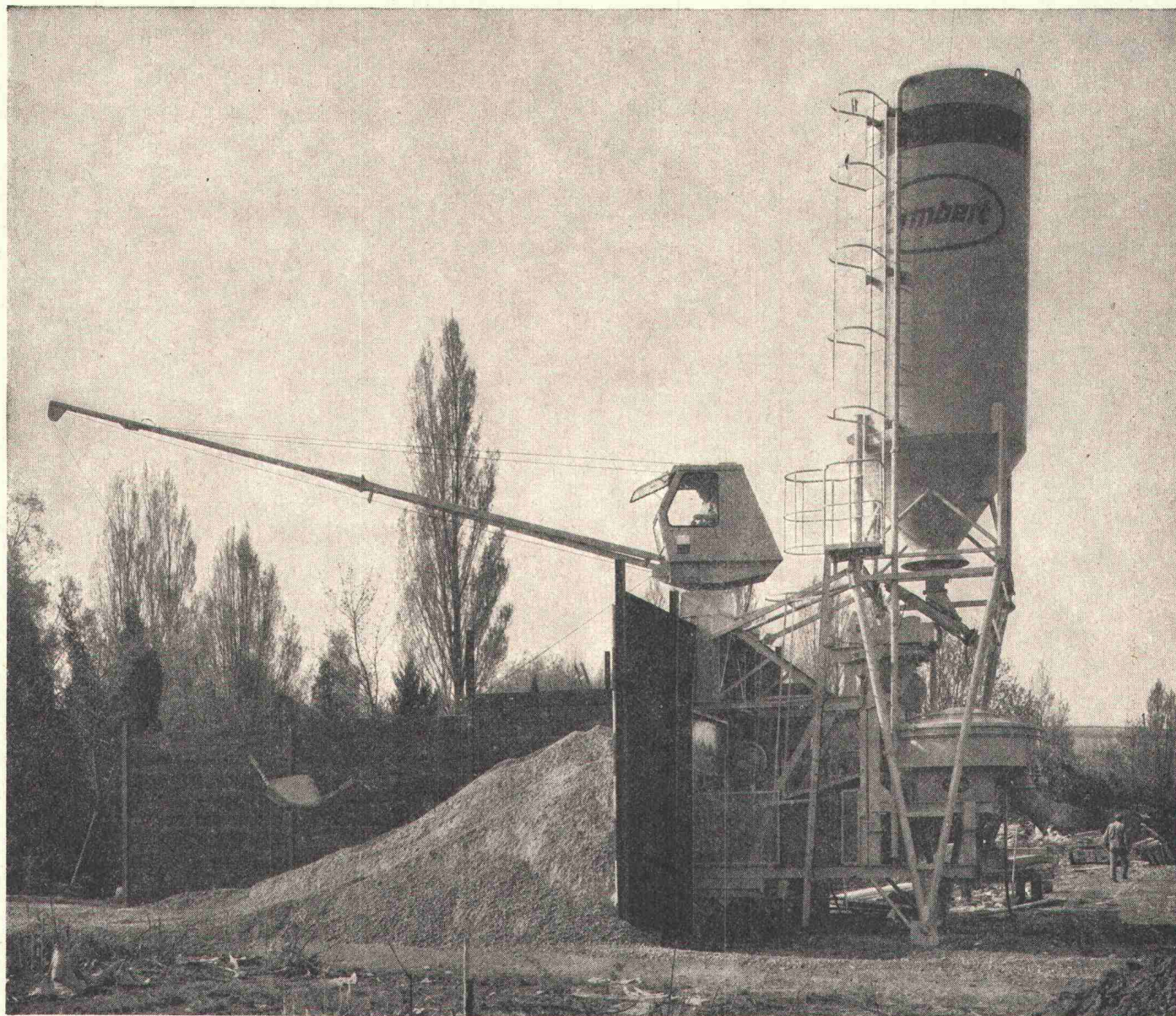
Verkauf durch Ihren Sanitär-Installateur, Ihren Sanitär-Grossisten, oder  
Sabez Sanitär-Bedarf AG 8008 Zürich, Büro und  
Ausstellung Kreuzstrasse 54 Tel. 051-47 35 10

---

## Sabez «form 2000» bringt Atmosphäre

# DIE MODERNE FAHRBARE DOSIERANLAGE

Leistung 10 bis 40 m<sup>3</sup>/h  
mit Freifallmischer oder Zwangsmischer  
und Einmannbedienung



CS1

**E.R.E.**

Equipement Rationnel d'Entreprises s.a.  
19, rte de Villars, Tél. 037/24 02 27, 1700 FRIBOURG



# Die malträtiertbare Dachbahn. (Weil sie so elastisch ist.)

Zugegeben, beim Verlegen von BIKUTOP, dem neuen Bitumen-Kunststoffdach, werden keine Gewaltmethoden angewendet. Aber es ist beruhigend zu wissen, dass ein BIKUTOP-Dach allerhand aushalten kann. Zum Beispiel wurde es im Prüfapparat 6500 Mal gedehnt und gestaucht, bevor sich die ersten Risse in der BIKUTOP - Dichtungsbahn zeigten. Das heisst: 10-fach bessere Werte als für bituminöse Dachbahnen.

Diese Widerstandskraft von BIKUTOP verkörpert einen bis heute unerreichten Sicherheitsfaktor. Und der ist bei einem Dach nie zu hoch, das Jahrzehnte dicht sein muss.

Die Kombination von Bitumen und Kunststoff im BIKUTOP-Dach aber bringt weitere überzeugende Eigenschaften und unerwartete Vorzüge.

So die einfache Verlegung, sei es durch Verschweissen mit dem Gasbrenner oder durch Verkleben mit Heissbitumen, alles nach bewährten und bekannten Arbeitsmethoden.

So die überragende Kältebeständigkeit, denn die BIKUTOP-Dichtungsbahn ist selbst bei  $-40^{\circ}\text{C}$  noch elastisch und flexibel. Die Wärmebeständigkeit hingegen liegt beim Dauerwert von  $130^{\circ}\text{C}$ . Deshalb ist BIKUTOP zu jeder Jahreszeit verlegbar.

So auch die Alterungsbeständigkeit von BIKUTOP, die jener der Dachpappe weit überlegen ist.

Das Erfreulichste aber am BIKUTOP-Dach: Trotz seiner vielen Vorzüge ist es nicht teurer als ein dreilagiges, bituminöses Flachdach.

Haben Sie die aufschlussreichen Unterlagen schon? Wenn nicht, so verlangen Sie sie noch heute.

## **BIKUTOP** **Dach**

Mehr Sicherheit fürs Geld



# VERBIA

# Ihr Reparaturkonto schwankt.

Schadenanfälligkeit und Reparaturkosten steigen, weil Maschinen und Krane immer kompliziertere Arbeitsgänge immer schneller zu bewältigen haben. Eine ganze Reihe von Schadenursachen beeinflussen Ihren Gewinn von Jahr zu Jahr anders:

Bedienungsfehler, Ungeschicklichkeit, Fahrlässigkeit, Böswilligkeit, unabsichtliche Überbeanspruchung, Versagen von Sicherheitseinrichtungen, Kurzschluss, Konstruktions- und Fabrikationsfehler, Materialfehler, fehlende oder falsche Schmierung, Frost, Sturm, Betriebsunfälle usw.

**Sie können nicht wissen, welche Ihrer Maschinen zu welchem Zeitpunkt ausfällt und hohe Reparaturkosten verursacht.**

Wir auch nicht. Da wir aber Zehntausende von Objekten versichert haben, verteilt sich das finanzielle Risiko auf viele Unternehmungen. Das ergibt für den einzelnen Versicherungsnehmer (für Sie) eine vorteilhafte Prämie.

## Die Maschinenbruch-Versicherung

für Maschinen und Apparate ersetzt Ihr schwankendes Reparaturkonto; sie berücksichtigt jedes Objekt einzeln und entspricht somit genau Ihren Betriebsverhältnissen.

**Unsere Fachleute können beurteilen, ob Ihr Versicherungsschutz genügt.**

Ein guter Rat kostet nichts.

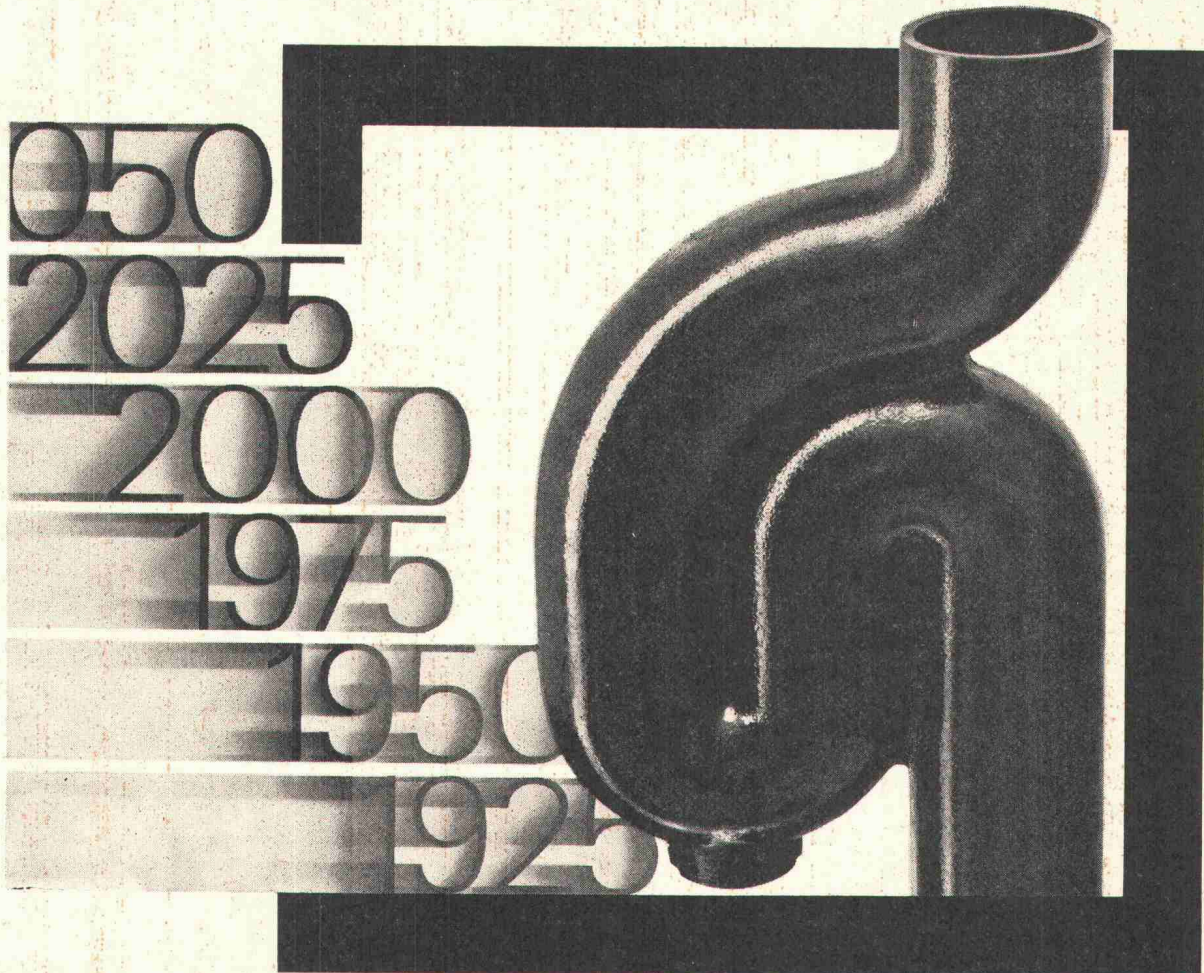
Überlegen Sie:

- Bauwesenversicherung
- Baumaschinen-Kaskoversicherung
- Betriebshaftpflichtversicherung
- Baugarantieversicherung
- SUVA-Zusatzversicherung und eben die
- Maschinenbruch-Versicherung



**Winterthur**  
**UNFALL**

Schweizerische Unfallversicherungs-Gesellschaft  
in Winterthur



**VIELES WECHSELT, DAS HIER DAUERT  
ÜBERDAUERT GENERATIONEN**

**VON ROLL**

**HAUSENTWÄSSERUNGSLEITUNGEN**

**AUS GUSSEISEN**

Die Architektur mag ihre Technik wechseln, ihre Stile; was von Dauer ist, sind unsere Hausentwässerungsleitungen aus Gusseisen. Man kann sie in kurzer Zeit verlegen, auch durch dünne Wände führen, dank der Bridenverbindung. Die muffenlosen Formstücke und Rohre, sind kleiner und leichter. Wo sie eingebaut sind, kann man sie ruhig vergessen. Man hat keine Probleme mit ihnen. Sie widerstehen den korrosiven Angriffen, sind wärmebeständig und geräuschdämpfend.

Wissen Sie, dass wir auch Hausentwässerungsleitungen aus Stahl und Kunststoff herstellen?

**VON ROLL AG. Departement Rohre  
Sektor Hausentwässerung  
4553 Subingen  
Telefon 065 376 61**

794



# Für die Isolierung von Mauerwerk, Fassaden, Holz- und Metallkonstruktionen: das Erfolgsprodukt Flumroc Isolierplatten

Die praktischen, preisgünstigen Platten aus kunstharzgebundener Steinwolle erlauben eine tadellose thermische und akustische Isolierung. Die Verarbeitung ist problemlos.

Brandsicher isolierende Flumroc Platten gibt es in Dichten von 45 bis 100 kg/m<sup>3</sup> und Stärken von 30 bis 100 mm.

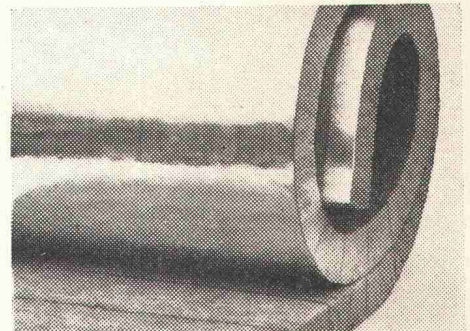
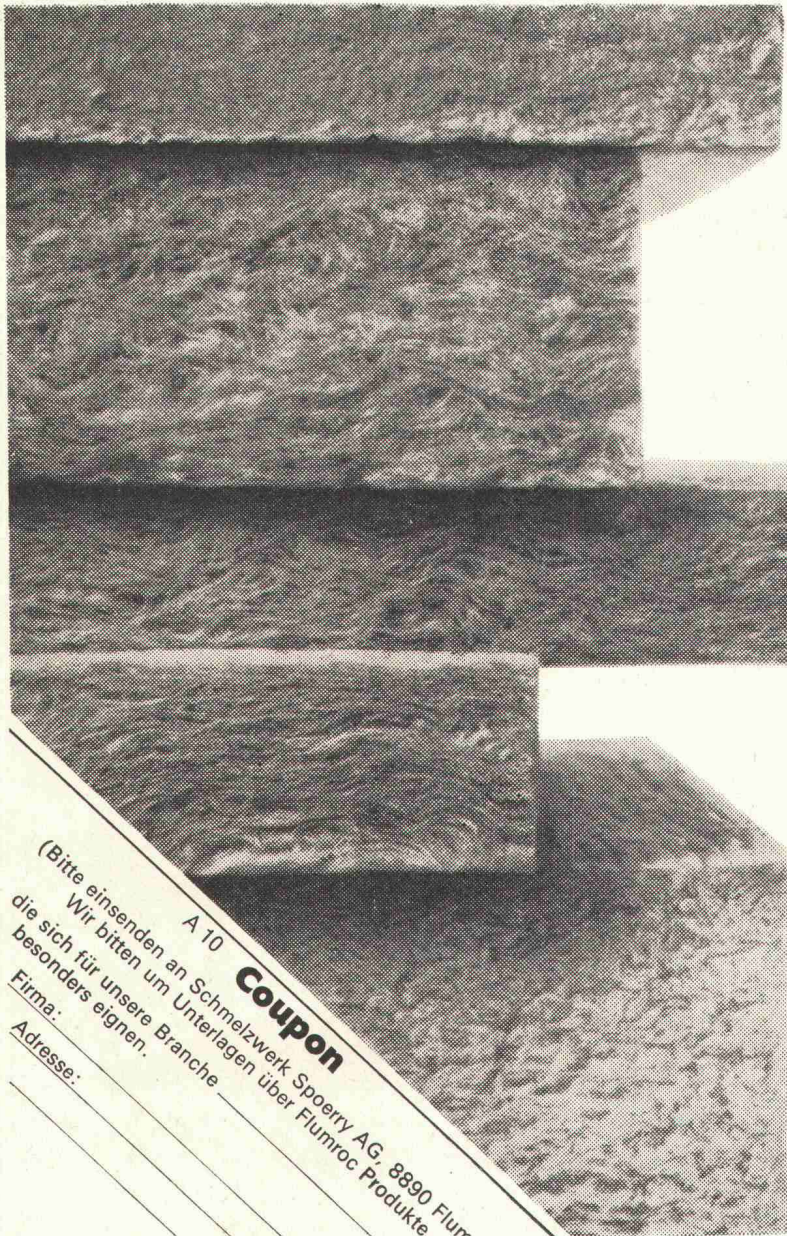


isoliert brandsicher

Flumroc Isolierprodukte aus Steinwolle  
Schmelzwerk Spoerry AG, 8890 Flums, Tel. 085 311 48

**Überhaupt enthält das Flumroc Programm für jeden Isolierzweck das geeignete Steinwollprodukt.**

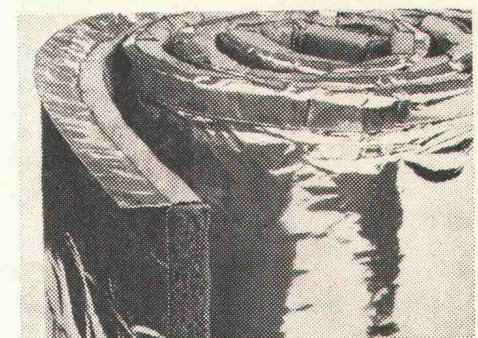
Denn Steinwolle – das hervorragende Isoliermaterial – lässt sich leicht formen und verarbeiten:



Zum Beispiel zu Flumroc Lamellmatten für die technische Isolierung



Zum Beispiel zu Flumroc Wintermatten als Schutz gegen Frost auf Bauplätzen



Zum Beispiel zu Flumroc Aluflex-Matten für Sparrendächer und Holzkonstruktionen

(Bitte einsenden an Schmelzwerk Spoerry AG, 8890 Flums)  
Wir bitten um Unterlagen über Flumroc Produkte,  
die sich für unsere Branche besonders eignen.  
A 10 **Coupon**  
Firma: \_\_\_\_\_  
Adresse: \_\_\_\_\_

Erfahrung, Know-How  
und geistige Beweglichkeit  
bilden das unbezahlbare  
Kapital der Unternehmen.

# NEU

die sich mit vollem Einsatz  
an die Lösung von  
aktuellen Problemen  
heranmachen.

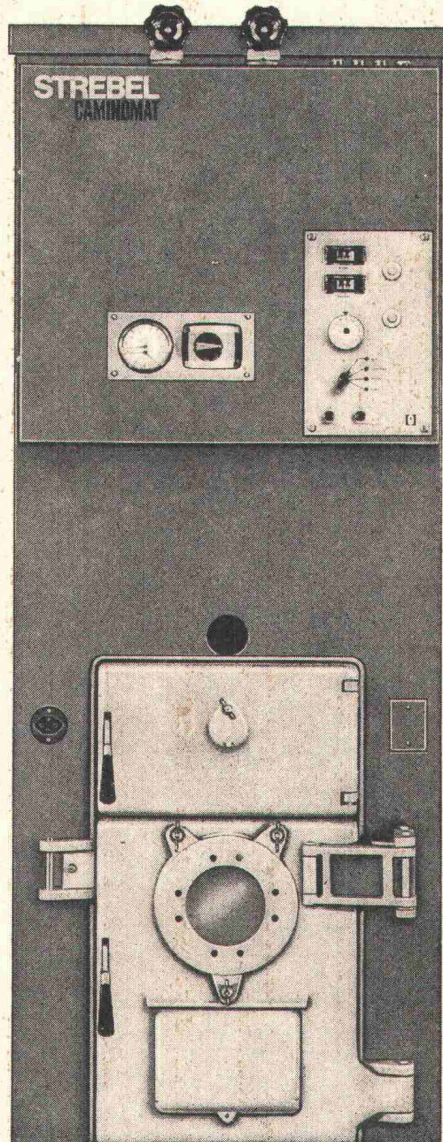
# rationeller + automatisch

# STREBEL

# CAMINOMAT

Unser neuer Heizungs- und Warmwasserautomat.

Typ CT 135 16 000  
— 26 000 kcal/h  
mit 120-l-Boiler CN



Typ CT 137 27 000 —  
36 000 kcal/h  
mit 120-l-Boiler CN

**1.** Korrosionsfester, gusseisener Gliederkessel.

**2.** Leistungsfähiger, aufgebaute CN-Boiler, 120 Liter Inhalt, Leistung 300 l à 60° C/h.

**3.** Eingebautes Mischventil, Heizungspumpe und Absperrschieber.

**4.** Montagegünstige Anordnung der Heizungsvor- und Rücklaufanschluss-Stutzen.

**5.** Eingebaute Steuerung System THERMOGYR.

**6.** Verschalung aus wenigen Fertigelementen, die — weil montage-freundlich konstruiert — sehr schnell angebracht werden können.

**7.** Angesetzte, regulierbare Kesselfüße. Der Kesselsockel erübrigt sich.

**8.** Umstellbar auf feste Brennstoffe (Wechselbrand).

**9.** Niedrige Bauhöhe: 172 cm.

**10.** Der vorteilhafte Preis.

Das sind die 10 Vorzüge einer typischen STREBEL-Leistung.

Coupon:  
Bitte senden Sie mir Ihre Dokumentation über den CAMINOMAT an folgende Adresse:

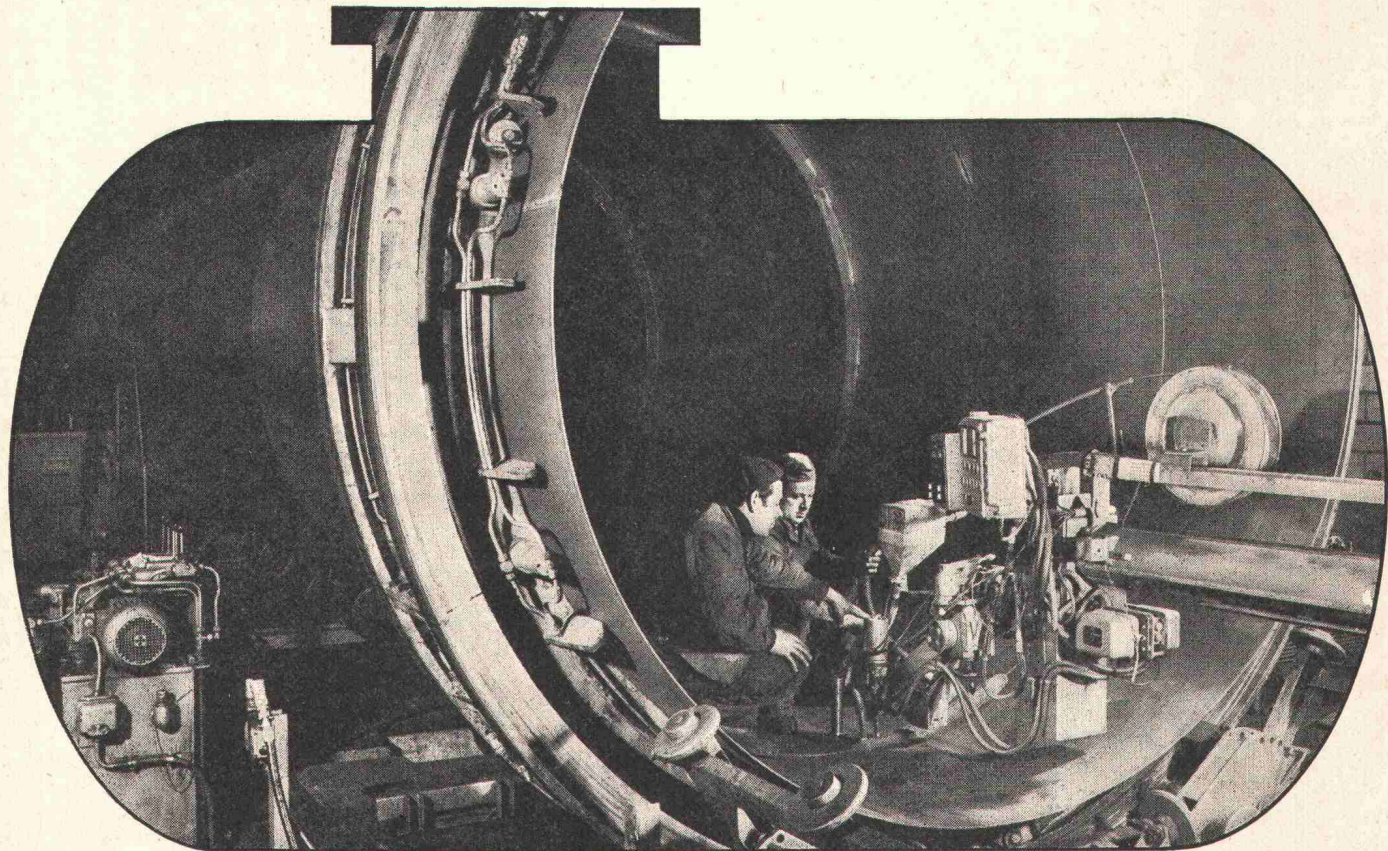
SBZ

Bitte einsenden an: STREBELWERK AG,  
Dokumentation 4852 Rothrist

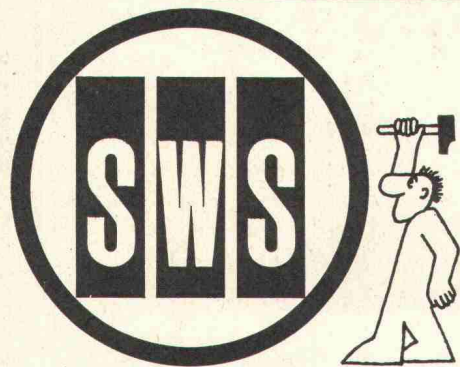
# STREBEL

STREBELWERK AG Rothrist, Tel. 062/41 24 71/41 38 21 Werke 1 und 2 Nebikon

# Bessere Sicherheit



Spannring und Schweissautomat für zylindrische Tanks. Bis zu 3 Meter Durchmesser, also fast 10 Meter perfekte Schweissnaht. Rundnähte, Längsnähte, innen und aussen. Makellos, ohne viele Ansatzstellen: Wir schweissen unter Pulver!



Wie klein auch die Gefahr:

Wo Heizöl lagert, kann etwas passieren. Unsere Aufgabe ist es, diese Gefahr für Sie noch kleiner zu machen. Damit Sie die Verantwortung für Ihren Öltank besser übernehmen können. Und darum wollen wir qualitativ besser sein. Wollen die vorgeschriebenen Normen übertreffen. Setzen modernste Herstellungsmethoden ein.

Sicherheit: Am liebsten würden wir Ihnen auch für den Schutzraum einen zylindrischen Tank verkaufen. Weil er sicherer ist. Nicht nur weil er billiger ist, als ein kubischer.

**Tankbau  
Kubisch und  
Zylindrisch  
Schweisswerke Steffisburg**

mf

3612 Steffisburg

Tel. 033 / 37 53 53



# ROHRER-MARTI



*Mark IV: Einsatzgewicht 11700 kg, Leistung 135 PS (DIN), Lastschaltgetriebe und Orbitrollenkung – auf Wunsch automat. Schar-*

*einstellung (Grade-Line). Er ist eine Weiterentwicklung aus dem Mark III. Eine ausgereifte Weiterentwicklung, denn bereits 1937 wiesen seine Vorgänger folgende Hauptmerkmale auf: Vollhydraulische Stellung aller Arbeitsbewegungen – Allrad-Antrieb und Allrad-Lenkung: Dies ergibt heute die in seiner Klasse unerreichte Scharstosskraft von 9361 kg und einen Schar-  
druck von 8482 kg. Damit werden Arbeitseinsätze*

## **AVELING BARFORD GRADER SUPER MG**

*unter schwierigsten Geländebedingungen möglich.*

*Lassen Sie sich die Leistungen und die vielfälti-*

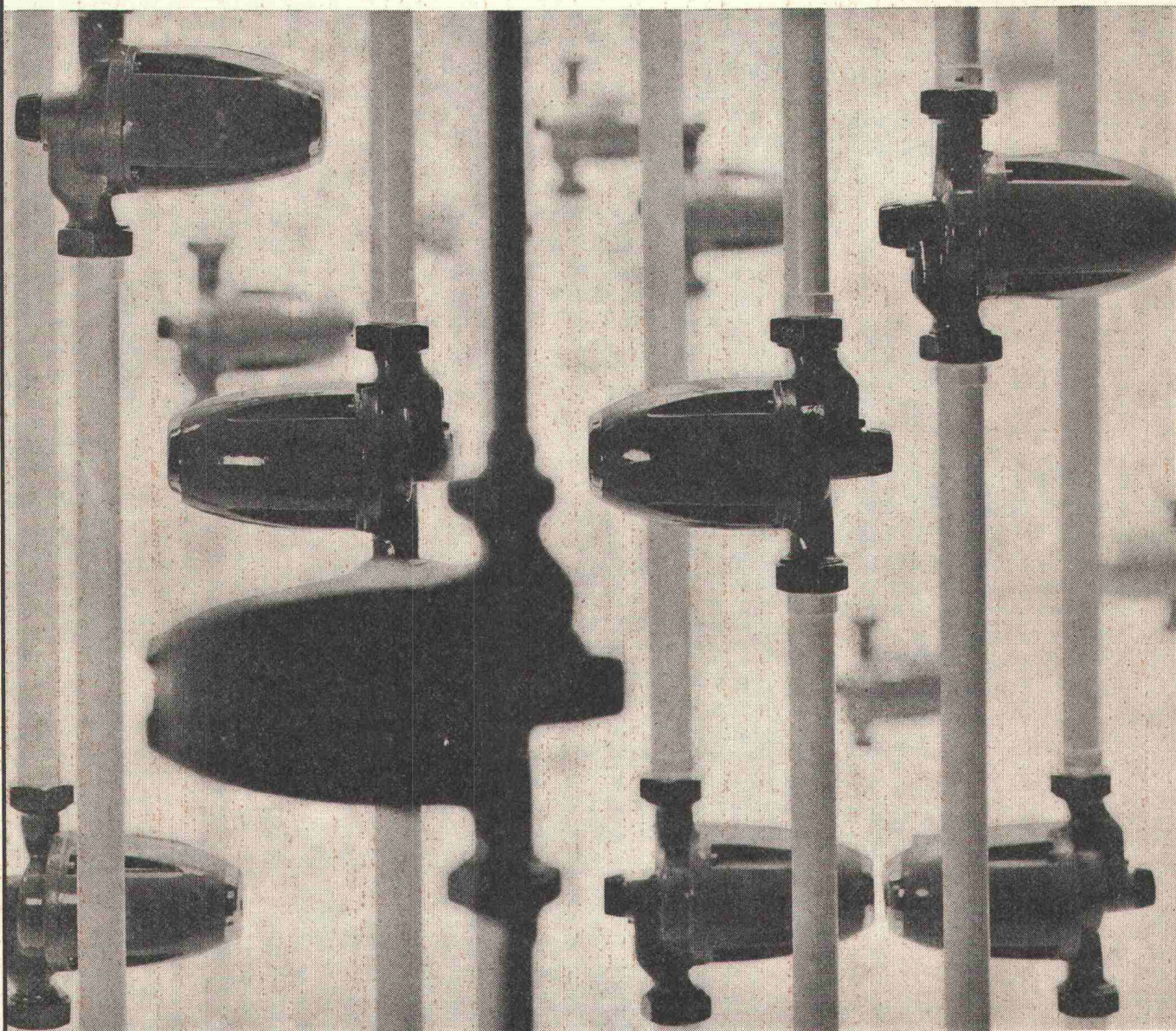
*gen Anwendungsmöglichkeiten des neuen Super MG Mark IV von uns demonstrieren. Vergleichen Sie ihn mit den Konkurrenz-Produkten; wir meinen, dass dieser neue Grader neue Maßstäbe setzt. – Wir freuen uns auf Ihre Anfrage und werden Sie gerne beraten.*

*Übrigens: Alle Aveling Grader werden mit einer 12-monatigen Garantiezeit ohne Stundenbegrenzung geliefert.*



**Ulrich Rohrer-Marti AG, Baumaschinen, 3052 Zollikofen, Tel. 031 57 1157  
8105 Regensdorf, Tel. 01 71 11 55      1844 Villeneuve, Tel. 021 60 22 22**

# perfecta Heizungs- Umwälzpumpen



Hinter jeder  
Rütschi-Pumpe steht ein  
einsatzbereiter Service

Mehr als vier Millionen «Perfecta»-Umwälzpumpen bringen Jahr für Jahr modernen Heizkomfort in ungezählte Wohnungen und Häuser. «Perfecta»-Pumpen sind nicht nur betriebssicher und wartungsfrei, sie sind auch anerkannt schön und wurden dafür verschiedentlich ausgezeichnet. Wählen Sie für Ihre Heizung die robuste «Perfecta»

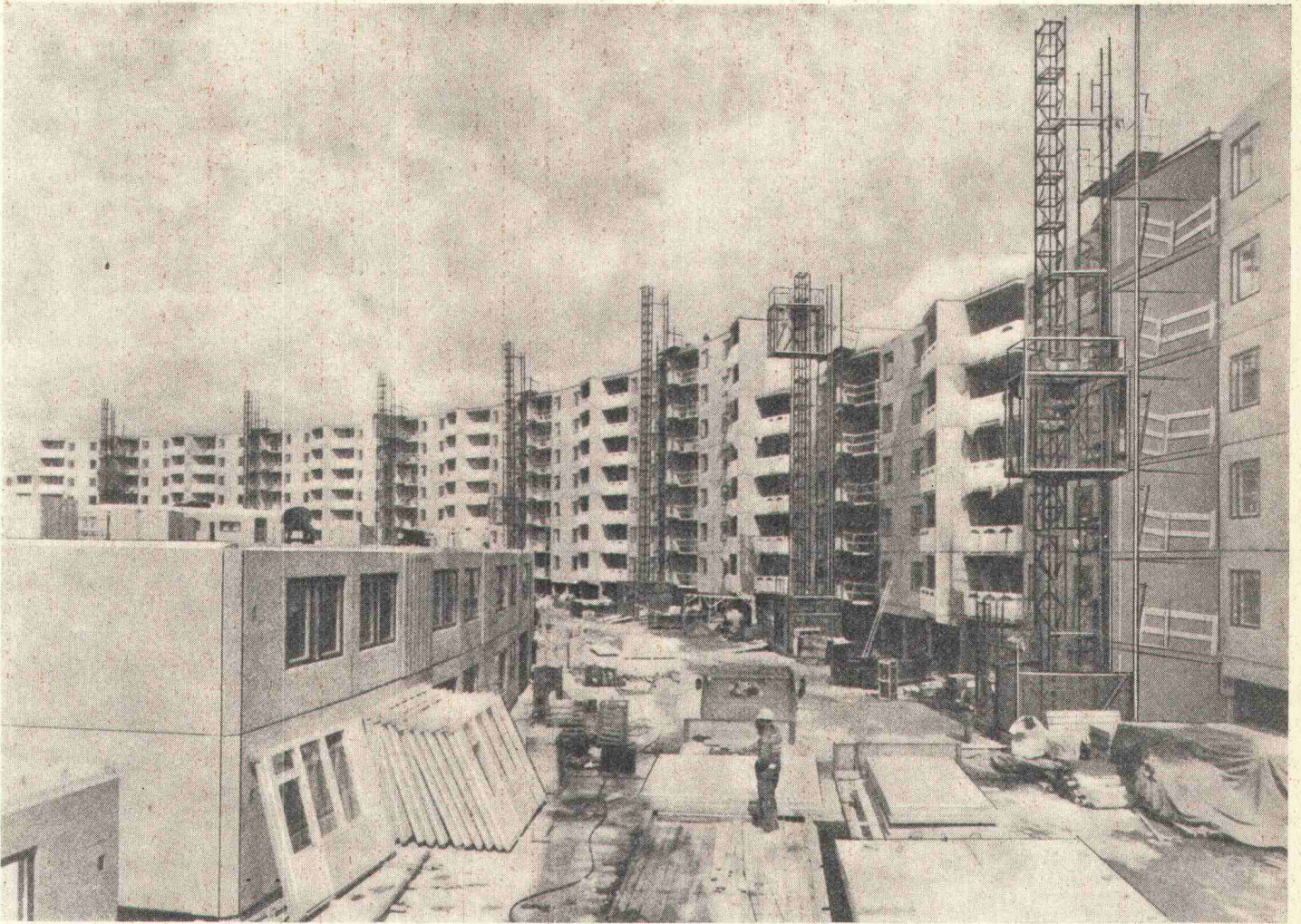
mit hohem Wirkungsgrad und geringem Stromverbrauch. Mit 20 Ländern, in denen «Perfecta»-Pumpen nach unseren Zeichnungen hergestellt werden, besteht ein laufender Erfahrungsaustausch. Auf diese Weise kommt weltweite Erfahrung auch Ihrer «Perfecta» zugut.

K. Rütschi AG, Pumpenbau, 5200 Brugg, Telefon 056/41 04 55

## RÜTSCHI PUMPEN



**AUF DIESER BAUSTELLE IN SCHWEDEN  
WIRD JEDES FÜNF-BIS SIEBENSTÖCKIGE  
GEBÄUDE DURCH EINEN  
BAULIFT ALIMAK C  
BEDIENT**



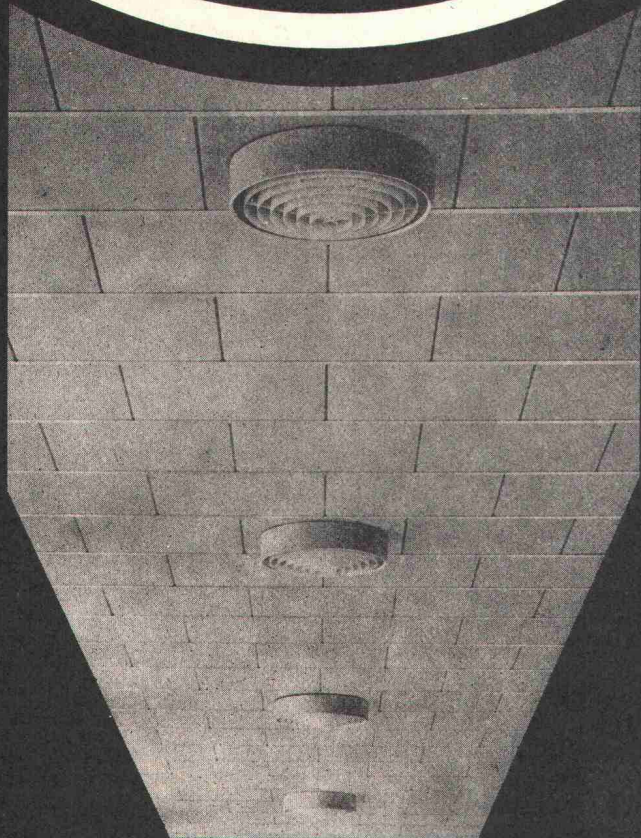
UM DIE KOSTEN DER ARBEITSKRÄFTE UND DER HANDHABUNG ZU REDUZIEREN  
UND DIE BAUTERMINE ZU KÜRZEN, BENÜTZEN AUCH SIE DEN BAULIFT **Lambert**  
ALIMAK C MIT ZAHNSTANGENSYSTEM.

As1

**E.R.E.**

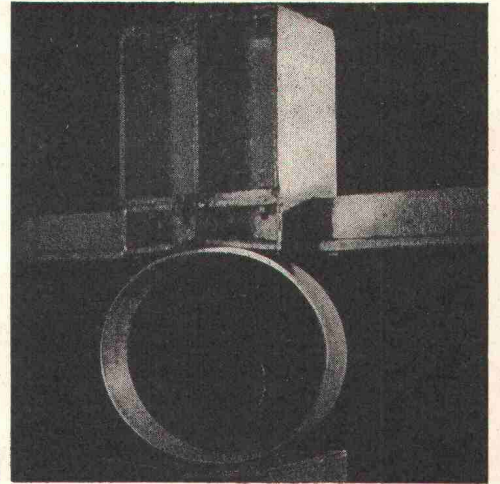
Equipement Rationnel d'Entreprises s.a.  
19, rte de Villars, Tél. 037/24 02 27, 1700 FRIBOURG

**Mit Ecophon- oder  
GT 80-  
Akkustikplatten  
zieht  
Ruhe und Ästhetik  
in den Raum**



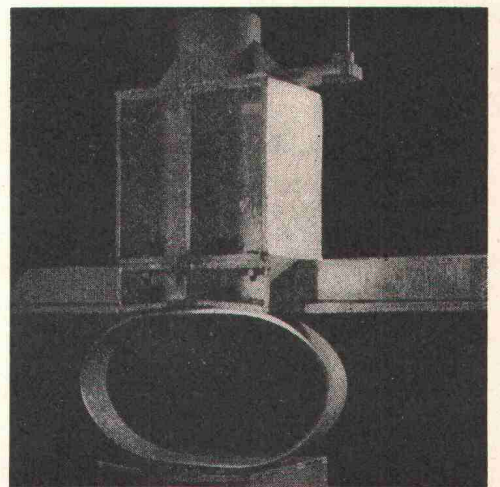
**Hohe Schallabsorption  
Einfache Montage  
Abwaschbare Sichtseite  
Robuste Oberfläche**

**Everlite AG  
4657 Dulliken  
Telefon 062 - 22 26 66**



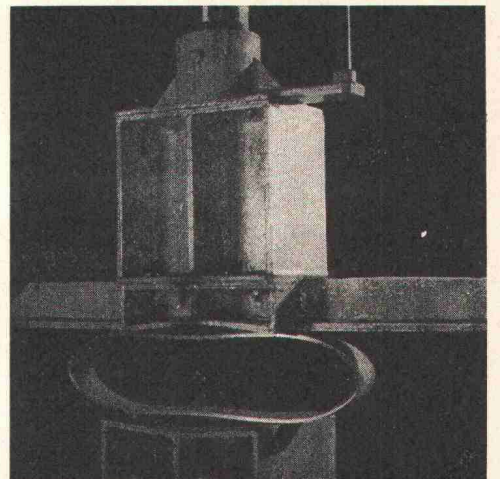
**Wenn**

es kritisch wird, durch Druck, Schlag, Schwingungen, Erschütterungen oder Erdverwerfungen-



**dann**

fällt Ihnen die Entscheidung leicht -



**Duktile Gußrohre**

sind verformbar, bruchfest und korrosionsbeständig

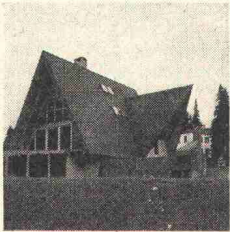
Fragen Sie

**KÄGI & Co.**, 8401 Winterthur, Paulstrasse 7,  
Telefon 052/236331 Vertretung und Lager der  
**HALBERGERHÜTTE GmbH Brebach-Saar**

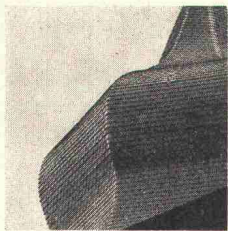
# Wir pflegen das Detail



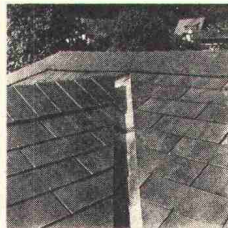
## Beispiel: Dachschiefer



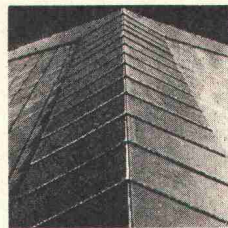
Die Bedachungen verschiedenster Gebäudetypen in allen Landesgegenden ausgeführt mit Dachschiefer ETERNIT, beweisen, wie vielseitig dieses Material verwendet werden kann. Ob Sie in 3000 m Höhe bauen, das Dach eines historischen Gebäudes renovieren oder ein altes Emmentaler Bauernhaus neu eindecken, Sie finden die Lösung Ihres Dachproblems mit Dachschiefer ETERNIT. Sie sind in den 3 Farben



naturgrau, schwarz und braun erhältlich. Zwei Deckungsarten, waagrechte Deckung und Doppeldeckung sowie verschiedene Schiefergrößen bieten eine Vielfalt von Möglichkeiten. Auf fachgerecht verlegte Dächer geben wir eine Materialgarantie von 10 Jahren für Frost- und Sturmsicherheit als auch Widerstandsfähigkeit



gegen Hagel. Sind Sie an einem guten Dach interessiert? Dann senden Sie uns bitte den untenstehenden Talon oder unterbreiten Sie Ihre Probleme unserem Technischen Dienst.



Bitte senden Sie mir Ihre Dachschiefer-Dokumentation

Name .....

Strasse .....

Ort .....

30-50-61

**Eternit**<sup>®</sup>  
Stets für Sie bereit

Eternit AG  
8867 Niederurnen  
058 / 415 55

Eternit SA  
1530 Payerne  
037 / 611 171

Eternit Verkauf AG  
Zürich Basel Lugano  
Olten Renens Sion





4. Fachmesse für

7.–11. Dezember 1972

# ALTBAU-MODERNISIERUNG

im Zürich-Tor Spreitenbach

Öffnungszeiten täglich: 09.00–18.00 Uhr  
Freitag, 8. Dezember 1972 09.00–21.00 Uhr

Messesekretariat Zürich-Tor, 8957 Spreitenbach bei Zürich, Telefon 056 3 60 61

Hochhaus-Fenster  
Fenster Kiefer  
Wohnhaus-Fenster  
Fenster Kiefer  
Schulhaus-Fenster  
Fenster Kiefer  
Fabrik-Fenster  
Fenster Kiefer  
Norm-Fenster  
Fenster Kiefer  
Holz-Fenster  
Fenster Kiefer  
Holz-Al.-Fenster  
Fenster Kiefer  
Aluminium-Fenster  
Fenster Kiefer  
Kunststoff-Fenster  
Fenster Kiefer



Fenster Kiefer AG  
Bachstrasse 15  
8038 Zürich  
Tel. 01 45 24 55

## MBA Kurz-Information



## O&K Dumper

Ausgezeichnete Gelände-  
gängigkeit dank Allradantrieb.  
Hohe Wendigkeit durch  
hydraulische Knickrahmen-  
lenkung. Wendekreis 1,65 m.  
Muldeninhalt 1,6 m<sup>3</sup>.



– für jede Aufgabe eine gute Lösung

MBA, 8600 Dübendorf  
Tel. 01 8500 21



E. Kramer  
Postfach  
8048 Zürich  
Telefon 62 64 55

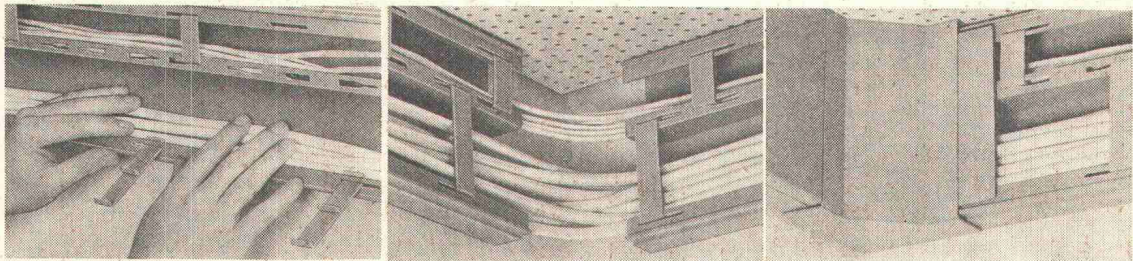
# Kramer

Unterlagsböden / Hartbetonbeläge

## Korodur- HARTBETON

für Industrieböden, Auto-Einstell-  
hallen, Rampen und überall dort, wo  
ein fachmännisch ausgeführter und  
qualitativ guter HARTBETONBELAG  
verlangt wird.

# Elektroinstallationsprobleme löst der moderne Fachmann mit **TEHALIT**



- |                                     |             |   |
|-------------------------------------|-------------|---|
| <b>TEHALIT</b> -Installationskanäle | <b>ARIS</b> |   |
| -Installationskanäle                | <b>LF</b>   | <b>TEHALIT</b> -Brüstungskanäle <b>FB</b> |
| -Installationskanäle                | <b>FB</b>   |   |
| -Sockelleistenkanäle                | <b>SL</b>   | <b>TEHALIT</b> -Verdrahtungskanäle        |

Aus hochwertigem Kunststoffmaterial PVC-Hart

**Böni & Co. AG 8500 Frauenfeld**

Telefon 054 7 14 53

Ausgereifte Qualitätserzeugnisse und die beratende Mitarbeit seines technischen Teams haben Tehalit den Ruf als Problemlöser eingebracht. Auch ein Vorteil, den man nutzen sollte.

Einige Gründe,  
im Bedarfsfall an uns zu denken:

## Die Zuverlässigkeit der SIHI-Pumpen.

Das breite SIHI-Pumpenprogramm mit 5000 Typen.  
Die kurzen Lieferfristen für SIHI-Pumpen.  
Die Wirtschaftlichkeit der SIHI-Pumpen.  
Die fachmännische SIHI-Beratung.  
Der schnelle und gründliche SIHI-Service.

SIHI-Pumpen sind immer richtig.

**Pumpenbau Schaffhausen AG**  
8200 Schaffhausen Goldsteinstrasse 2 Telefon 053-4 30 21

285 PS

# Winterbau . . .

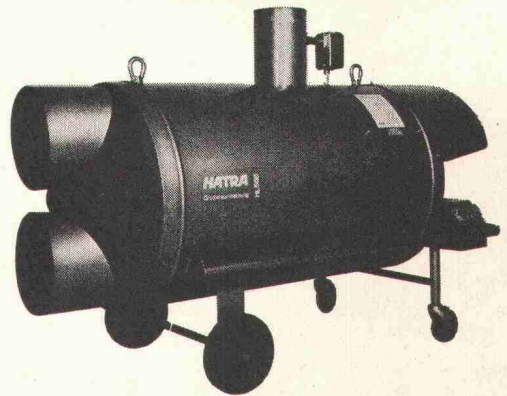
mobile, leistungsfähige

## HATRA-Luftheizapparate

Wärmeleistungen: 8600 bis 130 000 kcal/h  
Luftleistungen: 1350 bis 9000 m<sup>3</sup>/h

**HATRA AG ST. GALLEN** 071 / 24 17 29

Brauerstr. 25a, 9000 St. Gallen  
Fabrikation — Verkauf — Vermietung  
Apparate für Bauaustrocknung, Baubeheizung, Luftentfeuchtung



## Revolution im Grabenaushub

durch die führenden, weltbekannten USA Davis Trencher und Cleveland Trencher. Für Pipelines, Drainage, Kabelgräben, Fundamente, Schächte, Wasserleitungen, militärische Zwecke usw.

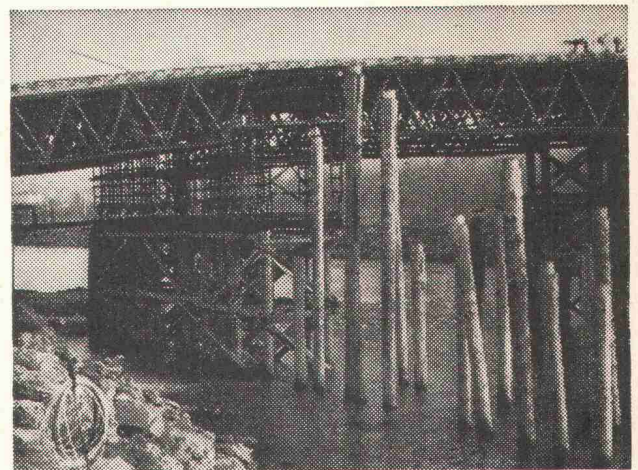


Davis gräbt an Traversen (bis 20%) senkrechte Gräben durch hydraulisch kippbaren Oberteil. Davis gräbt an Hängen bis zu 100%. Hydraulische Tieflöffel mit 5 oder 8 Tonnen Reisskraft, für Spezialeinsatz (2,5 bis 3,4 m Tiefe). Hydraulischer Dozer zum Zudecken und planieren der Gräben. **Davis Trencher:** 9 Modelle. Grabbreiten: 5–70 cm, Grabtiefen bis 230 cm, Grabgeschwindigkeit: bis 540 m/h. Preis Fr. 6200.— bis ca. Fr. 145 000.—. Zubehör: Tieflöffel, Dozer, Lader, Bohrgerät, usw. **Cleveland Trencher:** 13 Modelle und 2 Backfiller und Tamper. Grabbreiten: 25 cm bis 1,5 m (verstellbares Rad, bis 1,8 m, Krone bis 6 m breit). Grabgeschwindigkeit: bis 44 m/min. Preise ab Fr. 79 000.— bis ca. Fr. 490 000.—.

Verkauf und Vermietung durch:

**INTRAVEND AG**

Postfach 8048 Zürich Tel 051 62 88 22 Telex 54 289



## Rammarbeiten

Vorfabrizierte  
Betonpfähle  
**Ortsbetonpfähle  
System DELTA**

Spundwände

Ufermauerfundamente  
Lehrgerüst-Pfählungen

**Eggstein AG**

Tribschenstr. 57

**Luzern**

Tel. 041 / 44 66 04 / 44 37 80



## peter-containbox — die Schutzhülle für Ihren Container



**Peter-Bauelemente**

Buchmattweg 4  
8057 Zürich

Telefon 01 / 60 13 88