

Objektyp: **Advertising**

Zeitschrift: **Schweizerische Bauzeitung**

Band (Jahr): **90 (1972)**

Heft 48

PDF erstellt am: **08.08.2024**

Nutzungsbedingungen

Die ETH-Bibliothek ist Anbieterin der digitalisierten Zeitschriften. Sie besitzt keine Urheberrechte an den Inhalten der Zeitschriften. Die Rechte liegen in der Regel bei den Herausgebern. Die auf der Plattform e-periodica veröffentlichten Dokumente stehen für nicht-kommerzielle Zwecke in Lehre und Forschung sowie für die private Nutzung frei zur Verfügung. Einzelne Dateien oder Ausdrucke aus diesem Angebot können zusammen mit diesen Nutzungsbedingungen und den korrekten Herkunftsbezeichnungen weitergegeben werden. Das Veröffentlichen von Bildern in Print- und Online-Publikationen ist nur mit vorheriger Genehmigung der Rechteinhaber erlaubt. Die systematische Speicherung von Teilen des elektronischen Angebots auf anderen Servern bedarf ebenfalls des schriftlichen Einverständnisses der Rechteinhaber.

Haftungsausschluss

Alle Angaben erfolgen ohne Gewähr für Vollständigkeit oder Richtigkeit. Es wird keine Haftung übernommen für Schäden durch die Verwendung von Informationen aus diesem Online-Angebot oder durch das Fehlen von Informationen. Dies gilt auch für Inhalte Dritter, die über dieses Angebot zugänglich sind.



ein **Master**
Gebläse-Oelheizer



bringt
die Lösung

Eine praktische und wirksame Lösung unzähliger Heizprobleme! Master Gebläse-Oelheizer eignen sich zum Heizen, Temperieren, Trocknen, Auftauen usw., also überall dort, wo Wärme benötigt wird. Anschluss an jeder 220 Volt Steckdose.

Petrol oder Heizöl als Brennstoff.

Einfache Wartung und geringe Unterhaltskosten.

Modelle von 12500 bis 80000 WE.

Charles **Keller**
Baumaschinen

Kriesbachstrasse 1, 8304 Wallisellen, Tel. 01 933 933

MASTER-Heizer, Service- und Verkaufsstellen 1972/73

Ostschweiz: Charles Keller, Baumaschinen, 8304 Wallisellen, Tel. 01/93 39 33. Robert Schär, Mechanische Schmiede, Kreuzweid Bellikon, 8968 Mutschellen, Tel. 056/3 36 28. Eduard Staiber, AGRIA-Landmaschinen, 8308 Illnau-Thalmühle, Tel. 052/44 12 26. Landw. Genossenschaft, Depot Thalheim, 8479 Thalheim a. d. Thur, Tel. 052/38 12 74. Heinrich Rost, Tiefgarage, Bahnhofstrasse, 8251 Unterschlatt, Tel. 053/7 63 38. Paul Wipf, Öl- & Gasfeuerung, Stuckengässli 27, 8203 Schaffhausen, Tel. 053/5 79 25. Gebr. Frei, Toyota-Vertretung, Kreuzplatz, 8500 Frauenfeld, Tel. 054/7 41 42. B. Steiner, Mech. Werkstätte, Benkerstrasse, 8722 Kaltbrunn, Tel. 055/8 48 33. Willy Bruggmann, Elektro-Service, Zürcherstrasse 6, 9500 Wül/SG, Tel. 073/22 15 23. Ernst Oberholzer, Präz. Werkstätte, Burgstrasse 106a, 9013 St. Gallen, Tel. 071/27 27 17. Heinz Haag, Kaminfeger, Kirchweg 1, 9320 Arbon, Tel. 071/46 49 72.

Zentralschweiz: Zimmermann & Ryf, Dorfstrasse 15b, 6300 Zug, Tel. 042/21 10 85. Moritz Häfziger-Abt, Holzhäusern, 6343 Rotkreuz, Tel. 042/64 13 37. Zimmermann & Ryf, Elektromechanische Werkstätte, Bahnhofstrasse 22, 6048 Horw, Tel. 041/41 27 37. Alois Suppiger, Mechanische Werkstätte, Münsterstr. 1, 6210 Sursee/LU, Tel. 045/4 27 00. Sebastian Müller, Garage, 6211 Rickenbach/LU, Tel. 045/3 12 83. ROWA, Elektro-Reparaturservice, Neubühlstr. 94, 5712 Beinwil a/See, Privat Tel. 064/71 51 23. Werkstatt Tel. 064/71 51 23. Adolf Mühlemann, AGRIA-Vertretung, 5705 Hallwil, Tel. 064/54 22 22.

Kanton Bern und Mittelland: HEBLO AG, Wicklerei Elektromotoren, Kirchweg, 4229 Himmelried, Tel. 061/70 16 55. Heinz Kuster, Elektromechanische Werkstätte, Dr. Josef-Girard-Strasse 61, 2540 Grenchen, Tel. 065/8 70 45. Hans Lörtscher, Landoltstrasse 62, 3000 Bern, Tel. 031/45 05 85.

Tessin: Fratelli Müller, Servizio pneumatici, Strada Cantonale, 6632 Castione, Tel. 092/25 45 70. Bruno Gobba, Via Franzoni 63, 6600 Locarno, Tel. 093/7 38 77.

Schweizerische Bauzeitung

Offizielles Organ des SIA, Schweizerischer Ingenieur- und Architekten-Verein und der GEP, Gesellschaft Ehemaliger Studierender der ETH Zürich
Gegründet 1883 von Ing. A. Waldner

90. Jahrgang Heft 48

30. November 1972

Inhalt

Die Prototyplokomotiven der Serie Re 6/6 der Schweizerischen Bundesbahnen. Von K. Meyer . . . 1227*

Neuerscheinungen 1254

Wettbewerbe

Sekundar- und Werkschulhaus «Tittwiese» in Chur . . . 1254*

Kinderheim «Büel», Winterthur 1255

Bulletin Technique de la Suisse Romande

Inhaltsverzeichnis von Heft 24, 1972 1255

Mitteilungen aus dem SIA

Praktische Netzplantechnik, Kurs der Sektion Aargau 1255

Ankündigungen

Polyball 1972. Zürcher Künstler 72. Eidgenössische Kunststipendien. Organizing for Technological Innovation. ETH-Seminar über Walsh-Übertragungssysteme 1256

Seminar über «Textilien im modernen Heim» und über die Glasfaserverwendung als Baustoff sowie im Möbelbau. International Automotive Congress. Tagung Bau und Betrieb von Verkehrstunneln, Essen 1973. Symposium on Remote Sensing of Water Resources, Canada 1973. American Water Resources Association, national Meetings 1257

Öffentliche Vorträge 1257

Bezugspreise

	3 Monate	6 Monate	12 Monate
Schweiz	24.50	47.—	90.—
Ausland	26.—	50.—	96.—

Für Mitglieder der Partnerverbände der Verlags-AG, des Schweiz. Technischen Verbandes sowie für Studierende ermässigte Preiskategorien.

Anzeigenverwaltung

IVA AG für internationale Werbung
8035 Zürich, Beckenhofstrasse 16
Telephon 01 / 26 97 40, Postcheck 80 - 32735
Filialen in Lausanne und Genf

Verlag und Redaktion

Zürich-Giesshübel, Staffelstrasse 12
Postadresse: CH-8021 Zürich, Postfach 630
Telephon 01 / 36 55 36, Postcheck 80 - 6110

Das ist der 7. Teil der 7teiligen Geschichte eines Mannes, der ein Hochhaus bauen liess und dabei möglichst wenig Zeit, Geld und Ärger verschwenden wollte.

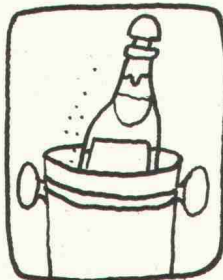
Was bis jetzt geschah:

Am Anfang stand der Baugespannturm von Conrad Kern und gab allen, die es wissen wollten, Aufschluss über das, was geschehen sollte. Deshalb geschah es auch so reibungslos. Auch der Aushub brachte keine Schwierigkeiten, und es kam zu keinen Verschalungseinstürzen dank den Baugrubenspriessungen von Conrad Kern. Ebenfalls von Conrad Kern war die Überdachung S, die Maschinen und Menschen bei schlechtem Wetter Schutz gab. Mit dem Deckenschalwagen Mills von der

Conrad Kern AG wuchs das Hochhaus schnell hoch. So schnell, dass bald das Schnellbaugerüst von Conrad Kern aufgestellt werden musste, damit auch aussen die nötigen Arbeiten gemacht werden konnten. Um den Arbeitern aussen und innen die Arbeit zu erleichtern, wurde bald darauf auch der Bauaufzug Amaco installiert, der sowohl Menschen wie Lasten in die Höhe und in die Tiefe führt. Jetzt kann man sich nur noch fragen, ob die ganze Sache so gut endet, wie sie angefangen hat.

7. Teil:

Das schöne Ende von etwas und das Hoch des Mannes mit dem Hochhaus.

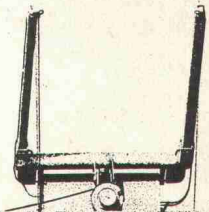


Wie der Titel schon verrät, ist es also bis zum Schluss gut gegangen. Am Tag, als das Schnellgerüst abgetragen wurde, gab es sogar ein kleines Fest. Aber ganz fertig war das Hochhaus noch nicht. Jetzt musste die Fassade noch genau kontrolliert werden, die Dachrinnen wurden noch einer eingehenden Prüfung unterzogen, und zum Schluss mussten natürlich noch alle Fenster gereinigt werden. Für all das wusste Conrad Kern wieder eine gute Lösung: die Schwebebühne Mannesmann.

Diese Schwebebühnen sind charakterisiert durch einen Doppelaus-

leger, der um eine Horizontalachse schwenkbar ist. Das risikolose Be- und Entsteigen der Gondel erfolgt in sicherer Entfernung von der Dachtraufe. Der Schwenkvorgang geschieht elektrisch durch Druckknopf. Das ist schnell und sicher und spart also Geld und Zeit und Ärger. Wie alles, was die Conrad Kern AG dem Mann mit dem Hochhaus verkauft oder geleast oder vermietet hat. Und darum ist das Hochhaus auch so schnell und so günstig und so reibungslos entstanden. Und das ist das schöne Ende von etwas. Und das Hoch des Mannes mit dem Hochhaus.

Es gibt drei verschiedene Schwebebühnen-Typen: auf horizontal verlegter Schienenanlage für ebene Dachflächen ohne oder mit niedriger Brüstung oder mit vertikal an der Brüstung angeordneten Schienen (dieser Typ ist kurvengängig) oder in schienenloser Ausführung.



COUPON Falls Sie nicht regelmässiger Leser dieser Zeitschrift sind, dürfen Sie mit diesem Coupon die ganze Geschichte bestellen.

- Bitte senden Sie mir den Rest dieser schönen Geschichte
 Bitte senden Sie mir Unterlagen über die Schwebebühne Mannesmann

Name _____

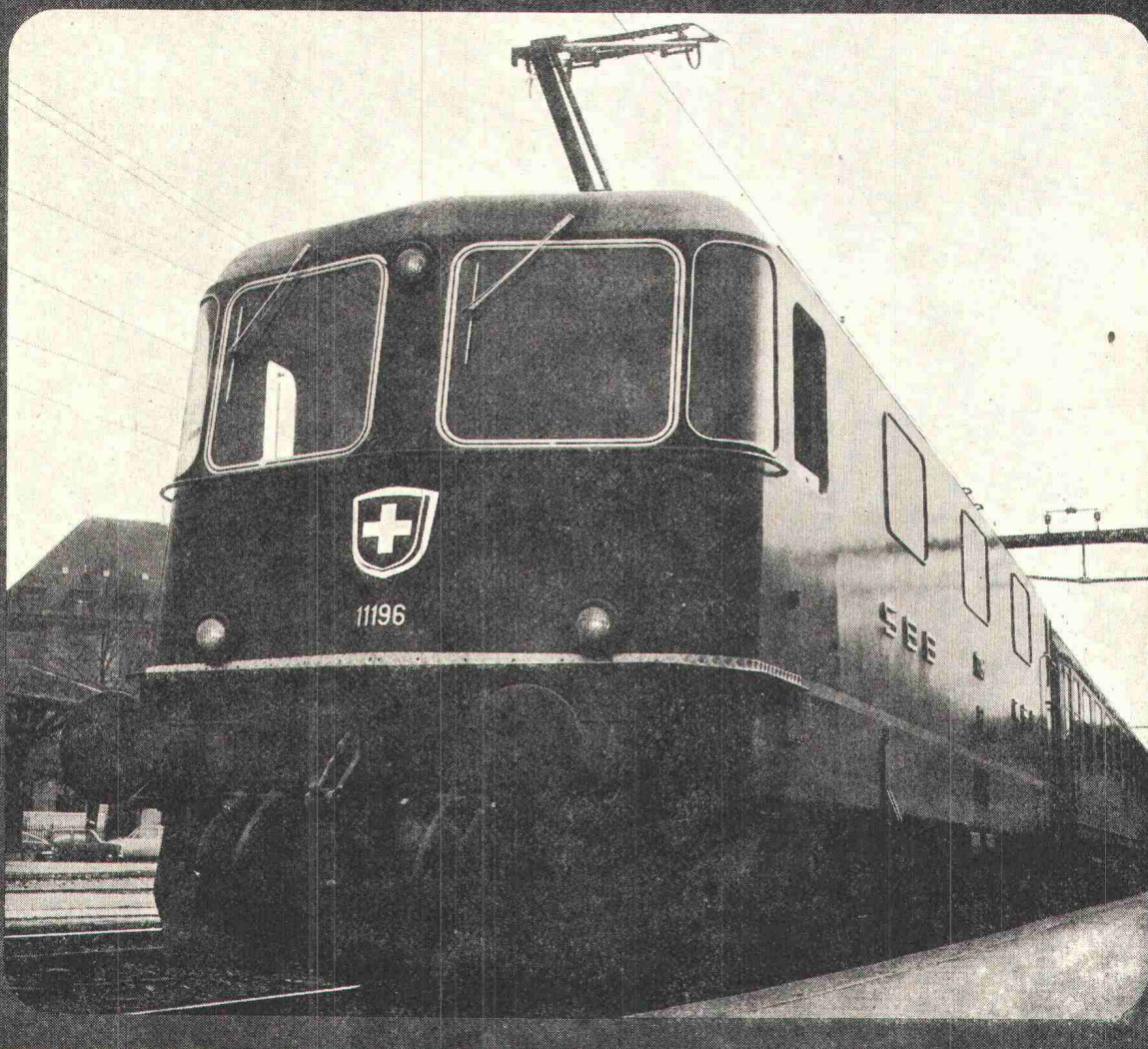
Adresse _____

Conrad Kern AG

CK

Stahlrohrgerüste Schalungen Baugeräte Bauwerkzeuge

Strecken- fahrzeuge



SLM-Hochleistungslokomotiven sind rationell, wirtschaftlich, fortschrittlich.

Entscheidende Gründe, die für SLM sprechen:

- Optimale Ausnutzung der Adhäsion, auch bei hohen Geschwindigkeiten
- Geringe Kräfte zwischen Rad und Schiene; deshalb sehr kleiner Verschleiss des Spurkranzes
- Robuste Konstruktion in Leichtbauweise, erprobte Teile (z. B. Achslagerführung, Achsantrieb, Querkupplung), minimale Wartung und geringe Unterhaltskosten
- Hohe Leistungen bei kleinem Fahrzeuggewicht. Beispiel: Re 4/4^{II} 12,3 kg/PS
- Vorzügliche Betriebseigenschaften; darum angenehmer Fahrkomfort – auch bei Geschwindigkeiten von 200 km/h

Elektrische Lokomotive Re 4/4^{II} der Schweizerischen Bundesbahnen. Stundenleistung 6500 PS bei 100 km/h; Höchstgeschwindigkeit 140 km/h.

Wir liefern
Elektrische und thermische Lokomotiven
und Triebwagen
Industrie- und Schiffsgetriebe
Getriebe für Spezialfahrzeuge
Leichtmetallguss

Schweizerische Lokomotiv- und
SLM Maschinenfabrik
CH - 8401 Winterthur
Tel. 052 85 41 41

80.12

Ihr Reparaturkonto schwankt.

Schadenanfälligkeit und Reparaturkosten steigen, weil Maschinen und Krane immer kompliziertere Arbeitsgänge immer schneller zu bewältigen haben. Eine ganze Reihe von Schadenursachen beeinflussen Ihren Gewinn von Jahr zu Jahr anders:

Bedienungsfehler, Ungeschicklichkeit,
Fahrlässigkeit, Böswilligkeit,
unabsichtliche Überbeanspruchung,
Versagen von Sicherheitseinrichtungen,
Kurzschluss,
Konstruktions- und Fabrikationsfehler,
Materialfehler,
fehlende oder falsche Schmierung,
Frost,
Sturm,
Betriebsunfälle usw.

Sie können nicht wissen, welche Ihrer Maschinen zu welchem Zeitpunkt ausfällt und hohe Reparaturkosten verursacht.

Wir auch nicht. Da wir aber Zehntausende von Objekten versichert haben, verteilt sich das finanzielle Risiko auf viele Unternehmungen. Das ergibt für den einzelnen Versicherungsnehmer (für Sie) eine vorteilhafte Prämie.

Die Maschinenbruch-Versicherung

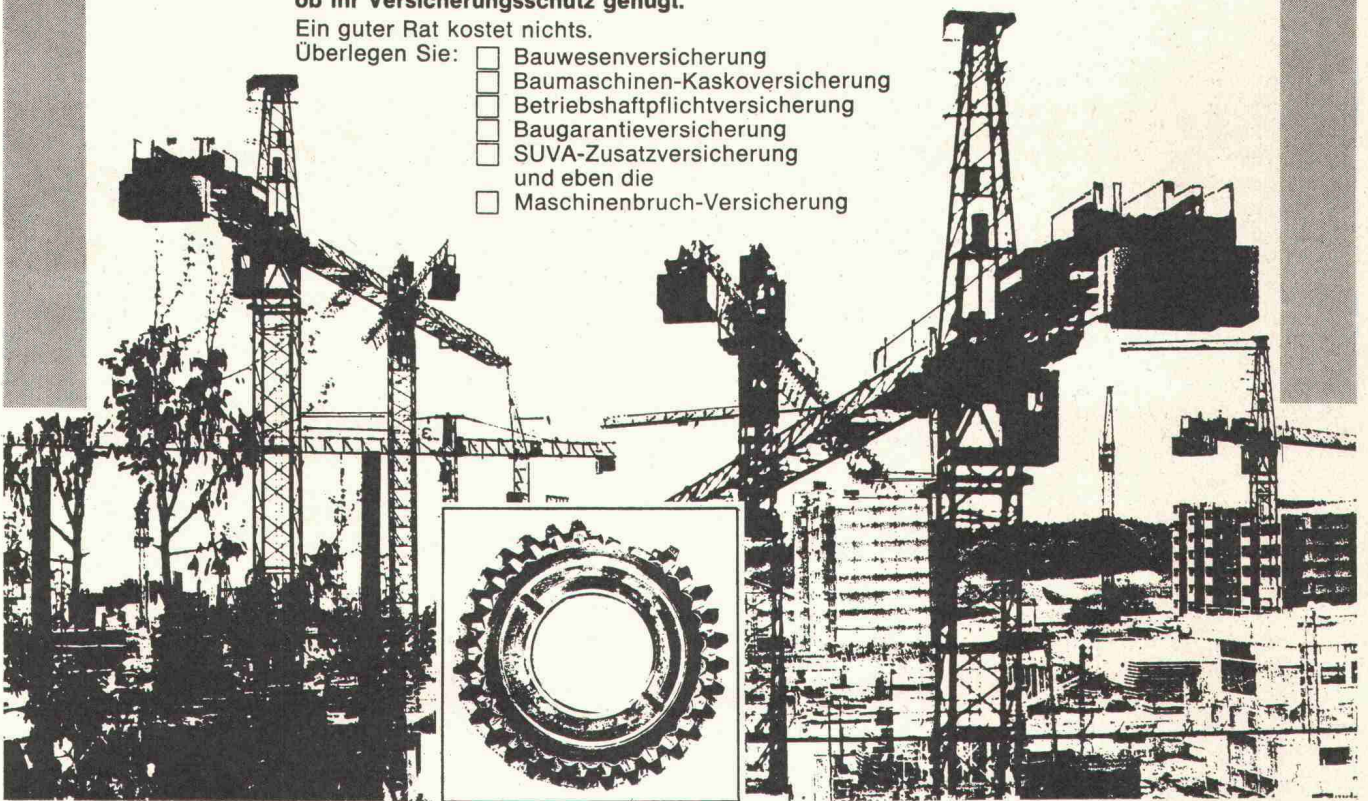
für Maschinen und Apparate
ersetzt Ihr schwankendes Reparaturkonto;
sie berücksichtigt jedes Objekt einzeln und entspricht
somit genau Ihren Betriebsverhältnissen.

**Unsere Fachleute können beurteilen,
ob Ihr Versicherungsschutz genügt.**

Ein guter Rat kostet nichts.

Überlegen Sie:

- Bauwesenversicherung
- Baumaschinen-Kaskoversicherung
- Betriebshaftpflichtversicherung
- Baugarantieversicherung
- SUVA-Zusatzversicherung
und eben die
- Maschinenbruch-Versicherung



Winterthur
UNFALL

Schweizerische Unfallversicherungs-Gesellschaft
in Winterthur

«Ein-Mann» — Zweistück-Anlagen mit GEBERIT- Spülkasten



**Problemlose, leichte
«Ein-Mann»-Montage.**

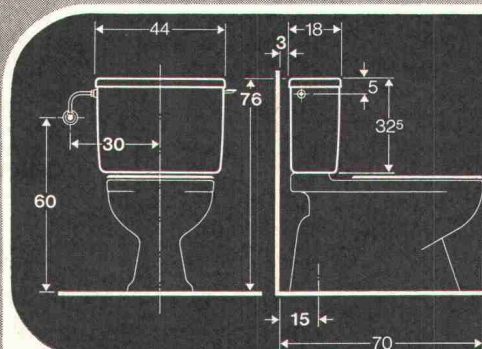
**Das GEBERIT-Spülkasten-
sortiment ist auf dem Baukastenprinzip
aufgebaut. Die fast unbegrenzten
Kombiniermöglichkeiten der einzelnen
Bauteile machen GEBERIT-Spül-
kasten in bezug auf Anschluss und
Betätigung im wahrsten Sinne des
Wortes universell.**

**GEBERIT-Duplex
und GEBERIT-Practica zeichnen sich
durch folgende Vorzüge aus:**

- **Betriebssicherheit während
Jahrzehnten**
- **Kein Schwitzwasser**
- **Optimale Spüleigenschaften**
- **Geräuscharm (17 dB nach
DIN 52218)**
- **Schnelle Spülbereitschaft**
- **Pflegeleicht, antistatisch behandelt,
lichtecht, alterungsbeständig**



GEBERT + CIE
Armaturen- und Apparatefabrik
8640 Rapperswil
Telefon 055/ 27 61 61
Telex 75625



4/51

Jedes Fabrikat ist irgendwo konkurrenzlos.

Aber wo?

D & M

Das ist für Sie gar nicht so leicht herauszubekommen. Denn praktisch müssten Sie alle Fabrikate gleicher Art auf lange Zeit unter genau gleichen Bedingungen die genau gleiche Arbeit verrichten lassen. Was ein bisschen kompliziert wäre!

Also fragen Sie lieber! Je ausführlicher, um so besser. Jede Firma wird Ihnen bereitwillig sagen, worin das von ihr vertretene Produkt konkurrenzlos ist. Und worin es das nicht ist, erfahren Sie bei der Konkurrenzfirma.

Doch konkurrenzlose Eigenschaften sind nicht alles. Und eine Maschine mit einer einzigen überragenden Eigenschaft kann im übrigen uninteressant sein. Sie müssen dann entscheiden, was für Sie wichtiger ist: ihre Spezial-eigenschaft oder die Summe ihrer Leistungsfähigkeit.

Wir können Ihnen bei dieser Entscheidung helfen. Planend, beratend, vergleichend. Denn kennen wir Ihr Problem, wissen wir auch, welche unserer Maschinen sich am besten dafür eignen. Und Sie wissen, wo diese Maschine nur gut – und wo sie absolut konkurrenzlos ist.



- damit Sie klarsehen

MBA, 8600 Dübendorf, Tel. 01 85 00 21

Maschinen und Geräte für Planierung, Erd- und Kiesausgrab, Felsausbruch, Fördern und Heben, Sand- und Kiesaufbereitung, Betonaufbereitung und Betonverarbeitung, Strassenbau, Grund- und Wasserbau, Fördern und Transport von Staubgut u.a.m.

Servicestellen und Ersatzteildienst in Dübendorf / Tel. 01 85 00 21, 6952 Cadenazzo / Tel. 092 6 86 27, 3422 Kirchberg / Tel. 034 3 05 25 und 7320 Sargans / Tel. 085 2 46 90

Die Kunst der Fuge

Johann Sebastian Bach — Musik
 in letzter Vollendung — Faszination —
 Bewunderung — Verehrung. Staunen über die
 einzigartige Leistung eines grossen Meisters —
 Grösse, die uns klein macht. Neidlos.

Daneben erscheint unsere Arbeit als ein bescheidener Broterwerb. Auch wenn wir an Flugplätzen, Autobahnen, Wolkenkratzern und selbst Konzertsälen arbeiten. Aber nichts kann uns daran hindern, aus diesem unserem Broterwerb eine Höchstleistung zu machen. Eine völlig unmusikalische, prosaische Arbeit zwar, die uns jedoch fasziniert, die uns begeistert, weil wir auch darin die Vollendung anstreben.

Deshalb ist es möglich, sich nicht nur über eine «Fuge in G-Moll» zu freuen, sondern auch über eine perfekt ausgeführte, saubere Isotech-Fugendichtung.

Deshalb denken wir tagsüber nur an Isotech-Fugen. An gute, erstklassige, saubere Fugendichtungen. An Ihre Terminwünsche. An Ihre Qualitätsansprüche. An Sie.

Nur abends — hin und wieder —
 geniessen wir Bach. Fugen, die eben noch schöner,
 noch besser sind und noch länger halten als
 Isotech-Fugen. Und wir bleiben ohne Neid.

ISOTECH
AG

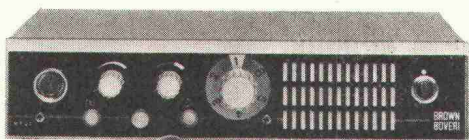
Europas grösste Spezialfirma für Fugendichtungen



8404 Winterthur	Hegmattenstrasse 20	Tel. 052 / 27 27 27	ISOTECH SA	1008 Prilly	6, Ch. des Huttins	Tel. 021 / 24 56 08
5000 Aarau	Buchserstrasse 57	Tel. 064 / 24 58 51		1211 Genf	94, r. des Eaux-Vives	Tel. 022 / 36 52 84
4000 Basel	Blotzheimerstrasse 22	Tel. 061 / 43 45 76	ISOTECH GmbH	6 Frankfurt	Mauritiusstrasse 6	Tel. 0611 / 35 94 23
3027 Bern	Looslistrasse 3	Tel. 031 / 55 37 73		1 Berlin 31	Wegenerstrasse 4	Tel. 0311 / 86 116 70
6500 Bellinzona	Via C. Molo	Tel. 092 / 25 96 10		75 Karlsruhe	Hauptstrasse 75	Tel. 0721 / 69 42 59
2503 Biel	Mettstrasse 6	Tel. 032 / 6 69 11		5 Köln 91	Olpenerstrasse 548	Tel. 0221 / 87 24 19
6000 Luzern	Hertensteinstrasse 58	Tel. 041 / 23 60 10	ISOTECH GmbH	1223 Wien	Schiffmühlenstr. 116	Tel. 0222 / 24 32 36
9015 St. Gallen	Kräzernstrasse 75	Tel. 071 / 31 22 93	ISOTECH N. V.	Amsterdam	Apollolaan 41	Tel. 03120 / 73 90 25
8037 Zürich	Rötelstrasse 39	Tel. 01 / 60 02 48				



Nachrichten- verbindungen für das Baugewerbe mit Brown Boveri Funkanlagen



Problem: Rationeller Einsatz von Lastwagen und Betonmischfahrzeugen.

Lösung: Brown Boveri Funkanlagen. Eine direkte Sprechverbindung zwischen Bauleitung und Chauffeur. Problemlos in der Bedienung und jederzeit einsatzbereit.

Vorteile: Zeitgewinn. Höhere Transportleistungen pro Stunde.

Beispiel: Betriebskosten pro Fahrzeug (Abschreibungen, Treibstoff, Öl, Unterhalt, Löhne): 40 Franken pro Stunde. Wird die unproduktive Fahrzeit durch Funkeinsatz um 1 Stunde pro Tag verkürzt, so reduzieren sich Ihre Betriebskosten um 10 000 Franken pro Jahr!

Brown Boveri Funkverbindungen zahlen sich aus!

Verlangen Sie Unterlagen oder den Besuch eines unserer Spezialisten.

BBC
BROWN BOVERI

Aktiengesellschaft Brown, Boveri & Cie., 5401 Baden/Schweiz
Zweigbüros in Baden, Basel, Bern, Lausanne, Zürich

153709.VI

MENZI BAGGER MUCK 3000

Der kleine Mann, der alles kann

jetzt in drei Typen lieferbar



MENZI BAGGER MUCK 3000 EH

Schwerer Typ für allerhöchste Ansprüche, mit **vollhydraulisch** verstellbarer Hangausrüstung (Füsse **und** Räder) für ein sicheres Arbeiten an Hängen bis 70 %, die Hangausrüstung ist vom Führersitz aus bedienbar. HATZ Motor 40 PS, Bereifung 20-20 (127/52 cm), Gewicht 4200 kg, Garantie 1 Jahr.

MENZI BAGGER MUCK 3000 EM

Schwerer Typ für allerhöchste Ansprüche, mit **halbhydraulisch** verstellbarer Hangausrüstung (Füsse **und** Räder) für ein sicheres Arbeiten an Hängen bis 70 %. HATZ Motor 40 PS, Bereifung 20-20 (127/52 cm). Gewicht 3800 kg, Garantie 1 Jahr.

MENZI BAGGER MUCK 3000 M

mit **halbhydraulisch** verstellbarer Hangausrüstung (Füsse **und** Räder) für ein sicheres Arbeiten an Hängen bis 70 %. HATZ Motor 40 PS, Bereifung 12,5-18 (97/33 cm), Gewicht 3400 kg, Garantie 1 Jahr.

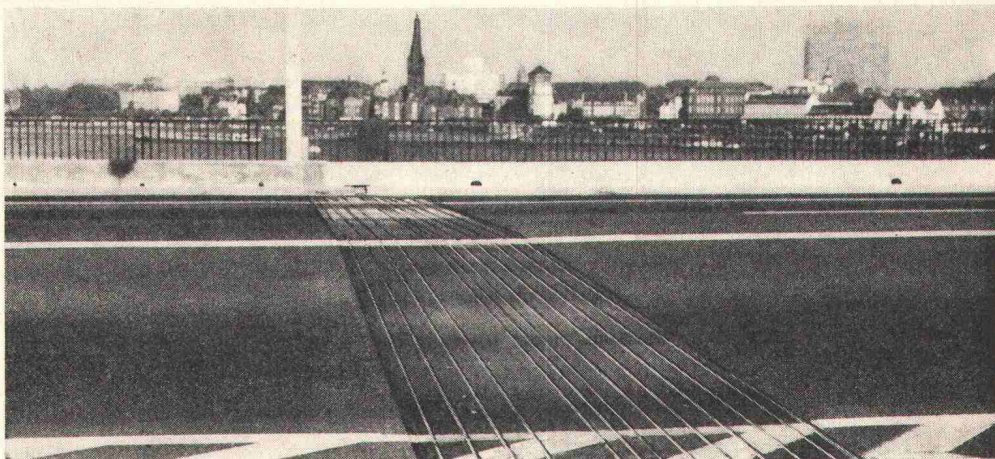
ERNST MENZI AG Maschinenfabrik
9443 WIDNAU SG Telefon 071/722626

Verkauf für die Kantone Basel (Stadt und Land), Bern, Freiburg, Genf, Neuenburg, Solothurn, Waadt und Wallis:

Ulrich Rohrer-Marti AG, 3052 Zollikofen BE
1844 Villeneuve VD

Telefon 031 / 57 11 57
Telefon 021 / 60 22 22

Der Punkt auf dem i



Bei Straßenbrücken aus Stahl oder in Massivbauweise sind Lager und Fahrbahnübergänge von maßgeblicher Bedeutung. Ihre Qualität beeinflusst wesentlich den Wert einer Brücke, ihre Sicherheit, Leistungsfähigkeit und Lebensdauer. Verformungen durch Temperaturänderungen, Winddruck und Verkehrslast müssen ausgeglichen, der Korrosionsgefahr entgegengewirkt werden.

Die Demag hat seit vielen Jahren optimale Lösungen aller bei Fahrbahnübergängen und Brückenlagern auftretenden Probleme gefunden. Sie liefert Fahrbahnübergänge

„nach Maß“ für Stahlbrücken und Betonbrücken. Demag-Lager sind gegen Industrie- und Meeresatmosphäre beständig. Niedrige Reibungszahlen ermöglichen schlanke Unterbauten.

Experten wissen: Demag-Lager und Fahrbahnübergänge entsprechen den modernsten wissenschaftlichen und technischen Erkenntnissen und erfüllen höchste Anforderungen. Sie sind der Punkt auf dem i.

Bitte fordern Sie unsere Prospekte an. Nennen Sie uns Ihre Probleme. Unsere Fachingenieure beraten Sie gern.

DEMAG

Lauchhammer Brückennormbauteile

Vertreten durch: ETASA AG 8305 Dietlikon-Zürich Neue Winterthurerstr. Tel.: 051 · 93 04 93 / 95 Telex 52434



[®] rhodorsil

MASTIC 3 B

hat sehr gute physikalische Eigenschaften

Diese Fuge mit einem Querschnitt von 10 mm² hält ohne Ermüdung einer Belastung von 17 kg stand.

Darum eignet sich RHODORSIL Mastic 3 B zum Verfugen leichter Fassadenelemente.

Die Fugenmasse haftet ohne Primer auf Glas sowie glasähnlichen Oberflächen und nach Auftrag eines Primers auf jedem anderen Material. RHODORSIL-Fugendichtungsmassen sind unempfindlich gegen Witterung, klimatische Einflüsse und große Temperaturschwankungen, was ihnen eine hohe Alterungsbeständigkeit verleiht.

Als gebrauchsfertige Einkomponentenmassen sind sie leicht verarbeitbar.

Unzählige Gebäude auf der ganzen Welt werden mit RHODORSIL-Silikonkautschuk verfugt.



SOCIÉTÉ
DES USINES
CHIMIQUES

Schweiz:

RHODIA S.A. Genève

2-4, rue du Lièvre,

1211 Genf 24

Tél.: 43.50.00

Télex: 27.438

Bitte veranlassen Sie für mich unverbindlich:

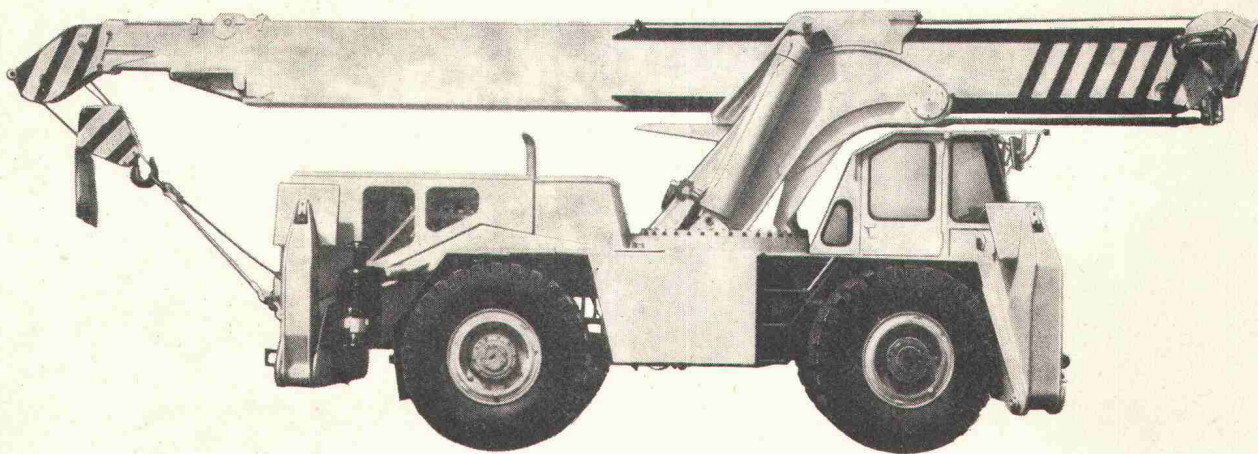
- die Übersendung von Unterlagen über RHODORSIL-Fugendichtungsmassen
- den Besuch eines Technikers

NAME :

ANSCHRIFT :



ROHRER-MARTI



Er ist schnell zur Stelle. Bis 75 km/h. Er ist geländegängig. Er hat einen 8-Zylinder-Dieselmotor

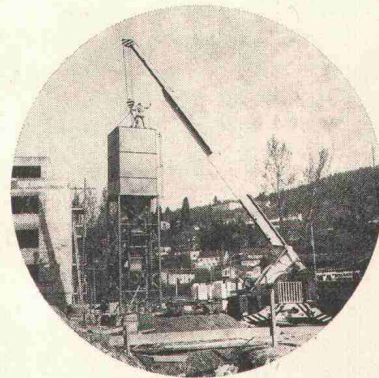
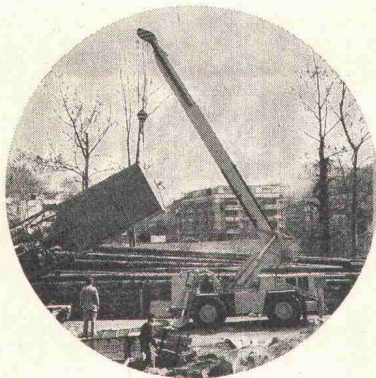
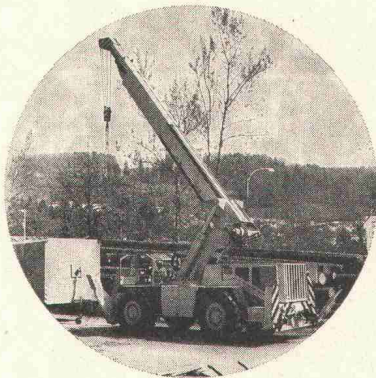
mit 230 DIN PS und ein automatisches Lastschaltgetriebe. Er besitzt eine Planetenseilwinde (100 PS) mit zwei Geschwindigkeitsbereichen. Eine max. einfache Seilgeschwindigkeit von 140 m/Min. Einen max. einfachen Seilzug von 6,4 Tonnen, Hinterachse mit Luftfederung und hydr. Stosdämpfung, vollhydr. Teleskop-Ausleger, bis 22 m Hakenhöhe, Verlängerung bis 36 m Rollenhöhe und eine Tragkraft von max. 25/20 Tonnen

Er - der SATURN Hydraulik-Pneukran

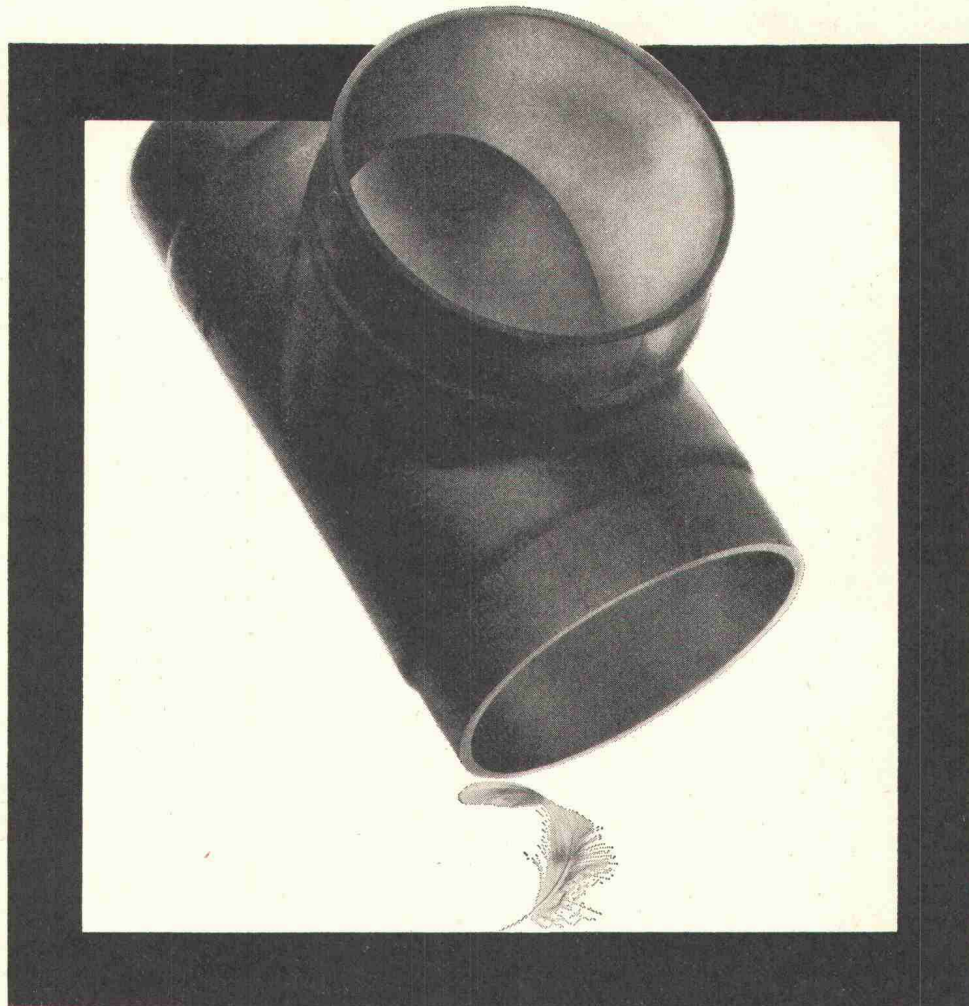
und eine Kranhydraulik mit zwei Doppelpumpen mit einer summierten Leistung von 700 l/Min.

(Pumpen bei laufendem Motor zu- und abschaltbar) und eine Hinterradlenkung mittels Fusspedal und Allrad-Antrieb und..... er hat noch mehr.

Am besten, Sie sehen einmal im Prospekt, den wir Ihnen gerne zusenden, nach. Oder Sie lassen sich den Saturn von uns - wir haben die Schweizer Generalvertretung für dieses Schweizer Produkt - zeigen und erklären. Wir freuen uns auf Ihre Anfrage.



Ulrich Rohrer-Marti AG, Baumaschinen, 3052 Zollikofen, Tel. 031 571157
8105 Regensdorf, Tel. 01 71 11 55 **1844 Villeneuve, Tel. 021 60 22 22**



**LEICHT SEIN
FÄLLT HIER
INS GEWICHT**

VON ROLL

HAUSENTWÄSSERUNGSLEITUNGEN AUS KUNSTSTOFF HART-PE

Unsere Hausentwässerungsleitungen aus Kunststoff sind ein Element der modernen Bautechnik.

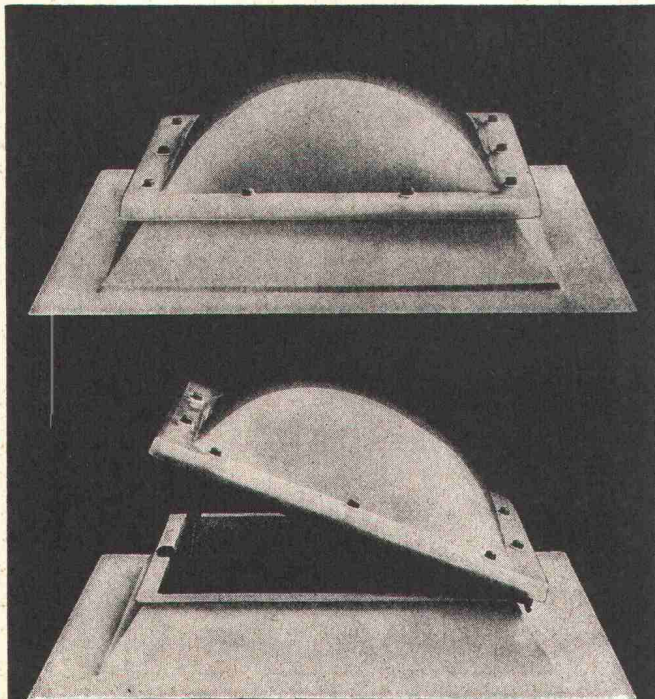
Sie sind chemikalienbeständig und korrosionsfest. Sie lassen sich rasch und mühelos verlegen, dank der erprobten VON ROLL Elektro-Schweissmuffe. Die Verbindung ist absatzlos, kraftschlüssig, gas- und wasserdicht.

Übrigens – bei unserem System sind Dehnungselemente überflüssig.

Wissen Sie, dass wir auch Hausentwässerungsleitungen aus Gusseisen und Stahl herstellen?

**VON ROLL AG. Departement Rohre
Sektor Hausentwässerung
4553 Subingen Telefon 065 376 61**

795



Cupolux – natürliches Licht von oben!

In der ganzen Schweiz bringen schon mehr als 25000 Cupolux-Lichtkuppeln helles, freundliches Licht in Büros, Werkstätten, Schalterhallen, Wohn- und Arbeitsräume. Und für alle stehen wir grade, denn wir sind überzeugt, dass wir punkto Tagesbeleuchtung, Entlüftung und Entwässerung von Flachdächern das Optimum bieten – heute und in Zukunft.

Darum: Scherrer – Ihr Partner auf dem Flachdach für Beleuchtung, Entlüftung, Entwässerung. Fragen Sie uns an. Wir haben Zeit für Sie und Ihre besonderen Probleme.



Jakob Scherrer Söhne AG
Allmendstr. 5–7, 8059 Zürich 2
Tel. 01 25 79 80

DIESEL- Stromerzeuger

bis 450 kW
stationär
oder fahrbar



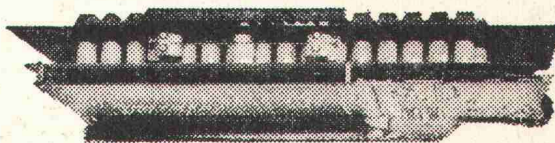
Projektierung und Bau von **Notstromanlagen**
für Handbedienung, automatischen oder vollautomatischen Betrieb
schockgeprüfte Ausführungen

AKSA AG

Ingenieurbureau 8116 Würenlos
Bahnhofplatz Telefon 056 / 74 13 13

Sauberster Kontakt in einer Millisekunde

Druckknopflamellenschalter pushbutton reed switch



Der Druckknopflamellenschalter wird entweder einzeln oder reihenweise geliefert. Die Anzahl der Tasten auf dem Tastbrett „Keyboard“ kann beliebig groß sein. Die eingeschlossenen Montagen haben ein Ziffernsystem „Diode-Matrix“ mit integrierter Kreisschaltung, was die logische Folge von zwei Tasten ergibt, „strobe“, usw.

Erhältlich in der Ausführung: „Change over“ Ref. 2 RB1. Die Typen 1 RB1 und 2 RB1 werden mit Kontrolllicht geliefert.



TVI-TELEVISION INDUSTRIELLE SA

Kabelfernsehen
Industrielle Elektronik
Informatik

Planung, Ausführung, Verkauf, Verleih
78, avenue des Communes-Réunies
1212 GRAND-LANCY - Tél. 43 71 40

Weitere Unterlagen erwünscht

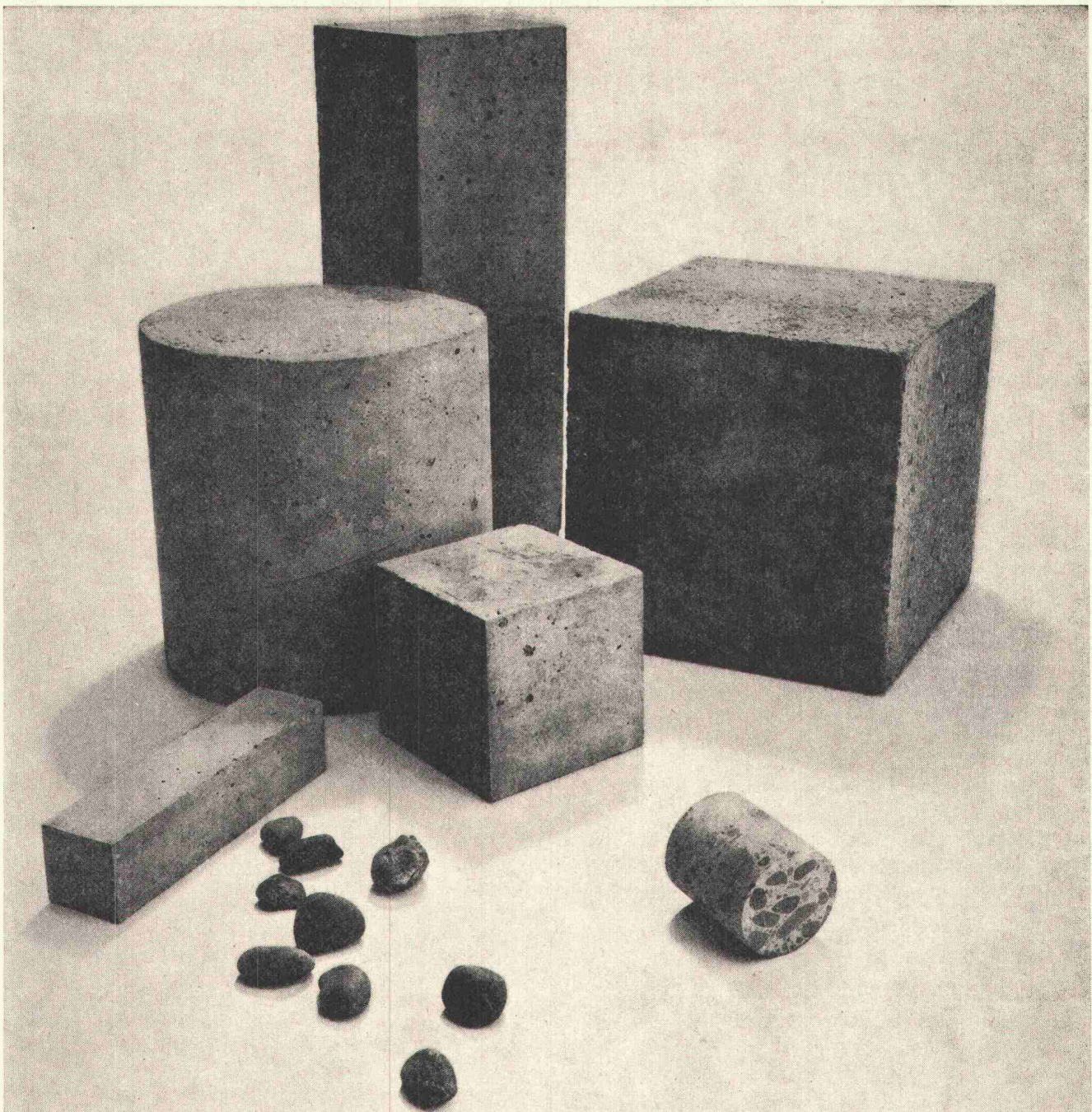
Tel.:

Firmenname:

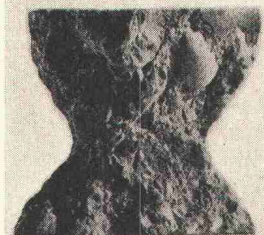
Adresse:

Abteilung:

Empfänger:



Betonprüfung Zementprüfung Zuschlagstoffprüfung



PROCEQ SA
Riesbachstrasse 57
CH-8034 Zürich Tel. 01/47 78 00

Prüfungen sind wichtig. Sehr wichtig sogar. Man will schliesslich wissen, was man macht und wo die Grenzen liegen.

Auch wo man prüft ist wichtig. Denn wo geprüft wird, sammelt man Erfahrungen. Und Erfahrungen soll man selbst machen.

Womit man prüft, ist fast noch wichtiger. Nur Prüfgeräte hoher Qualität geben ein wahres, zuverlässiges Bild. Wir haben solche Geräte und möchten sie Ihnen gerne verkaufen.

proceq

Sicher ist sicher... mit CLOSENET

Das einzige vollautomatische chemische WC, total geruchlos, vollständige Auflösung

CLOSENET «STANDARD»



Installation stationär
oder mobil
für vorfabrizierte
Häuser

Zivilschutzräume

Campingplätze

Baubaracken

Chalets

Wohnwagen
(mobile home)

CLOSENET «BABY»



tragbar
für Luftschutzräume

Schiffe

Wohnwagen

Altenzimmer,
Kranken- und
Studentenzimmer

Unerlässliche Zusätze zum einwandfreien Funktionieren dieser Apparate:

CLOSEPAILLETES

Stark wirkendes Desinfektions- und Desodorierungsmittel, das eine vollständige Auflösung garantiert. Auch für geschlossene Klärgruben.

Dokumentation, Ausstellung, Verkauf:

GETAZ, ROMANG, ECOFFEY S. A.
SABAG & BAUMATERIAL AG
MAREX S. A.

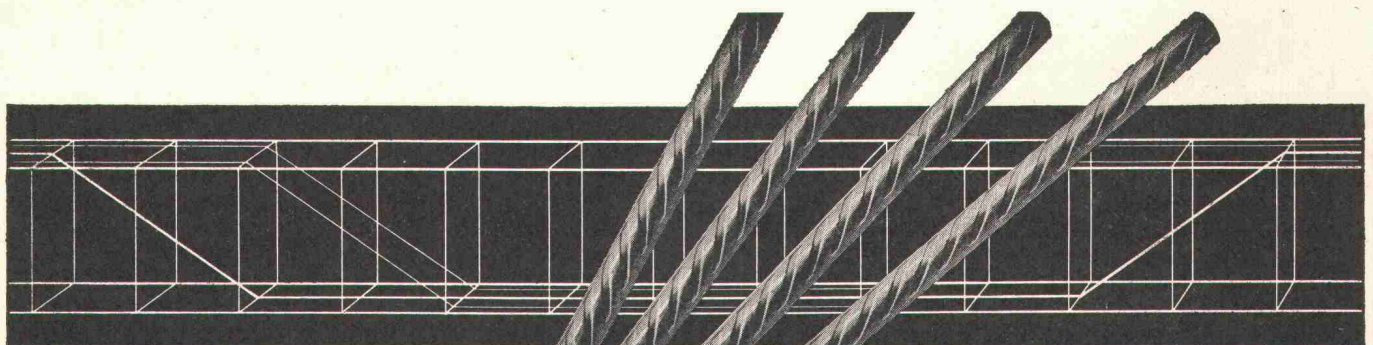
TROESCH & CO. AG
BELCO SANITÄRE APPARATE AG
SCHUTZRAUM-ELEMENTE G. BÜHLER

DUBOIS, JEANRENAUD S. A.
TAVELLI & BRUNO S. A.
SANITAS S. A.

Importeur:

René Meister, 17, av. François-Besson, 1217 Meyrin, Telefon 022 / 41 23 37 und 022 / 31 29 66

Marke und Modell gesetzlich geschützt



Elemente



Rippenstahl

fi-Distanzhalter

sind ein zeitsparendes Hilfsmittel für das einfachere und genauere Verlegen der oberen Armierung.

- Linien- statt Punktlagerung
- millionenfach bewährt
- und selbstverständlich wirtschaftlicher

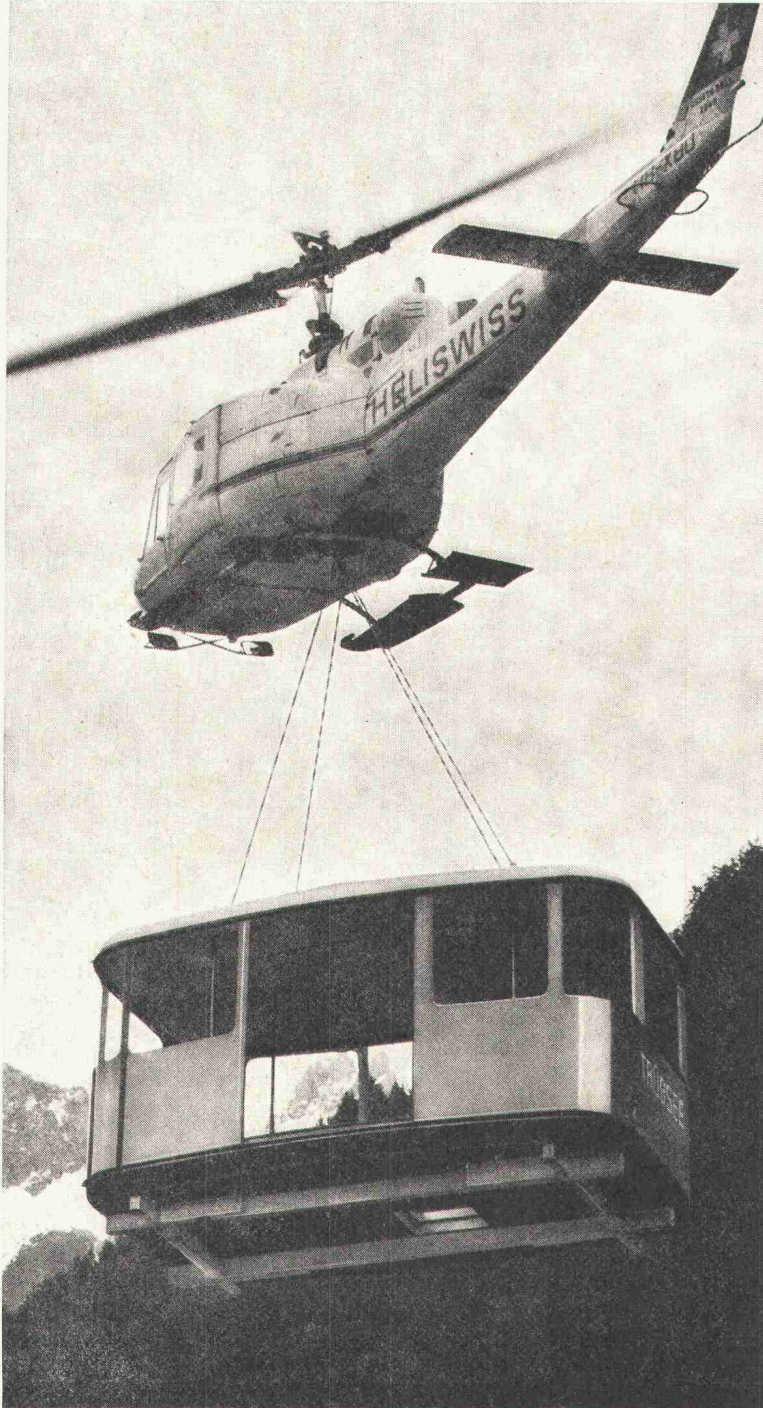
wichtig: ab Lager lieferbar

Drahtwerke Fischer AG, CH-5734 Reinach AG
Telefon 064 / 71 15 55, Telex 683 16 fidra ch

Wir transportieren alles überall

Wenn es in schwierigem Gelände schnell und sicher gehen soll, dann ist der Helikopter das ideale Transportmittel.

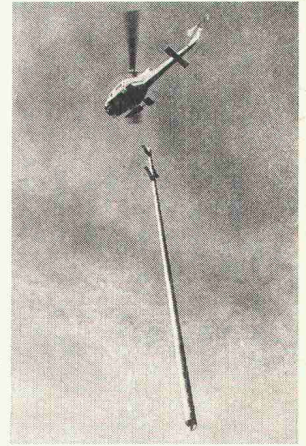
Der Helikopter ist billiger als Sie denken. Er hilft Ihnen, bei minimalen Anflugkosten die kurze Bauzeit im Gebirge besser zu nutzen und Arbeitskräfte zu sparen.



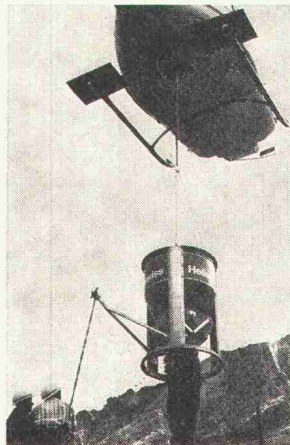
Kabinen-Transport der Trübsee-Titlis-Bahn



Versetzen von Bäumen



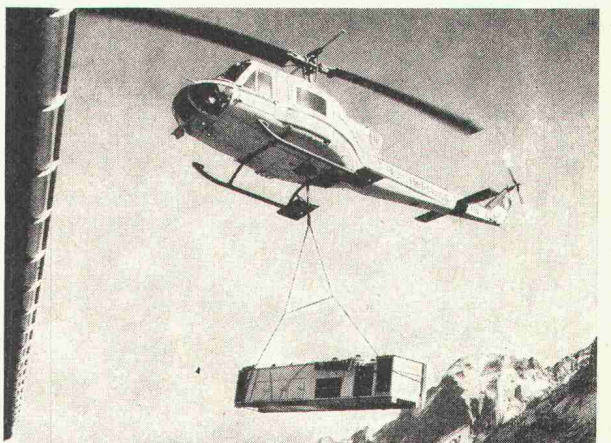
Transport eines 26-m-Mastes



Einbringen von Frischbeton



Spezialtransport



Anfliegen eines Selbstbedienungsbuffets für Bergrestaurant

Heliswiss

Heliswiss schafft's im Fluge

Schweizerische Helikopter AG, 3123 Belp
Telefon 031 81 33 11 Telex 32 540



KITTLLOSE OBERFLÄCHTER

Kittlose Industrieverglasungen System Kully

A.Kully AG

Kittlose Industrieverglasungen
Velux-Dachflächenfenster
Bau- und Ventilationspenglerei



4632 Trimbach, Telephon 062 21 39 01

**Wir
bohren
mit
Diamant**



- Aussparungen in verschiedenen Durchmessern
- vibrations- und staubfrei
- auf den Millimeter genau
- keine Nacharbeiten
- in Betonböden, Wänden, Säulen, Balken usw.
- für das Montieren von Zentralheizungen, Entlüftungen, Klimaanlage, Abfuhrkanälen usw.

Diamantbohr AG, 5001 Aarau

Postfach 716, Telefon 064 / 24 45 04

MBA Kurz-Information



O&K Radlader

Hydrostatisches Wendegetriebe und hydraulische Knicklenkung. Servolenkhilfe. 58% Steigfähigkeit (bei 1000 kg Nutzlast). Schaufelinhalt 0,5 m³.



- für jede Aufgabe eine gute Lösung

MBA, 8600 Dübendorf
Tel. 01 85 00 21

Winterbau . . .

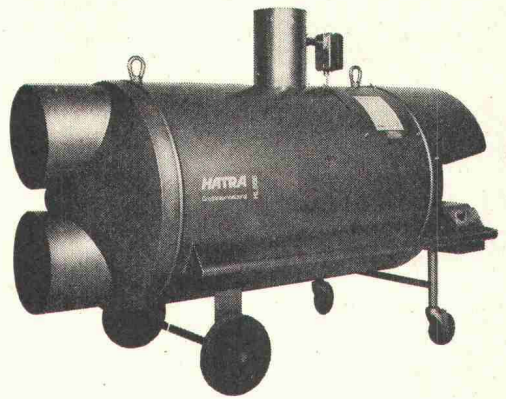
mobile, leistungsfähige

HATRA-Luftheizapparate

Wärmeleistungen: 8600 bis 130 000 kcal/h
Luftleistungen: 1350 bis 9000 m³/h

HATRA AG ST. GALLEN 071 / 24 17 29

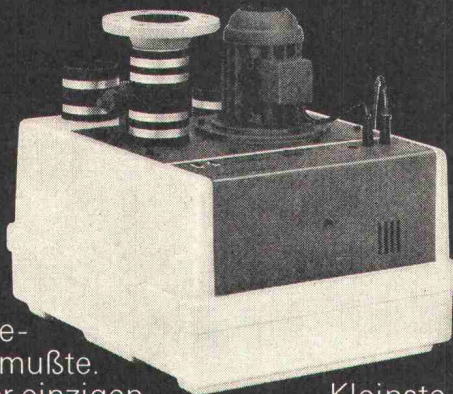
Brauerstr. 25a, 9000 St. Gallen
Fabrikation — Verkauf — Vermietung
Apparate für Bauaustrocknung, Baubeheizung, Luftentfeuchtung



Das angenehmste* System für die unangenehmsten Probleme Ihrer Kunden: Fäkalienhebeanlage mini-compacta von **KSB**

* leicht — handlich — raumsparend — formschön.

Daß es solche unangenehmen Probleme gibt, hat Ihnen sicher die Praxis bewiesen. Immer wieder dann, wenn einer Ihrer Bauherren eine Fäkalienhebeanlage einbauen lassen mußte. Und das nur wegen einer einzigen Toilette, deren Oberkante nicht mindestens 25 cm über der Rückstauenebene lag. Beispielsweise eine Kellertoilette. Dafür brauchte man früher ein »Riesending« von einer Fäkalienhebeanlage: Heute gibt es Kleinanlagen. mini-com-



pacta von KSB, genau richtig für den Förderbedarf eines Einfamilienhauses. Also die Fäkalienhebeanlage nach Maß.

mini-compacta: im Raumbedarf unsere

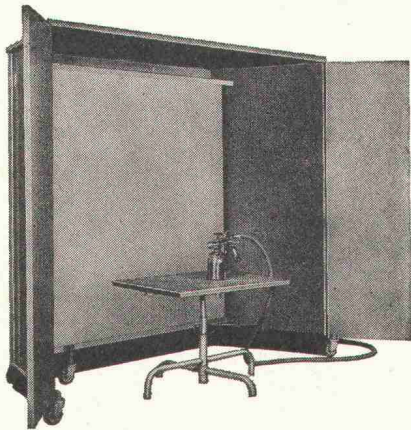
Kleinste, in der Leistung eine der Kraftvollsten unter den Kleinen. Viele gute Gründe — warum Sie mini-compacta bei Bedarf in Ihr Projekt miteinbeziehen sollten.

mini-compacta: Das ist die Abrundung unseres COMPACTA-Programms.

- Ich möchte Informationen über mini-compacta und das gesamte Programm Fäkalienhebeanlagen COMPACTA
- Ich interessiere mich für das gesamte KSB-Haustechnikprogramm und bitte um Zusendung des Serien-Kataloges
- Ich bitte um einen Beratungsbesuch

Bitte Coupon ausschneiden und an KSB senden.

Verkaufsbüro KSB ZÜRICH AG
Spanweidstr. 3, Tel. 01 60 20 20, 8006 Zürich



Fröhlich – Spritzkabinen garantieren die billigsten Betriebsstunden.

Leistungsstarke Anlagen für die Absaugung von:

Dämpfen Gerüchen Farbnebel

Verlangen Sie bitte unsere Dokumentation.

Fröhlich – Spritzkabinen- und Gerätebau
5524 Niederwil AG, Tel. 057 / 6 57 57

In- und ausländische Patente

Betonabbruch Umbauarbeiten

Bohren mit Diamant
dank Eigenkonstruktion —
konkurrenzlose Preise!

Fräsen mit Diamant
bis 350 mm Tiefe

Betonbrennen
mit Berfix- und Thermofix-Brennröhen
ohne Rauchbildung, dank unseren
modernen Filteranlagen.

Betonpressen
mit den selbstkonstruierten
Thermopress-Hydraulikanlagen.
Keine Armierungseisen können den
enormen Kräften widerstehen.

Alle Ihre Probleme lösen wir schnell,
preisgünstig, lärm- und staubfrei.



AG für Betonbrenntechnik
8050 Zürich
Telefon 01 / 46 44 10 und 46 46 70
Ab 1. Dezember 1972:
Ringstrasse 14, 8057 Zürich

VELUX
Dachflächenfenster —
die sind
SO!

Velux-Dachflächenfenster
für gemütliche Wohnräume unter dem Dach.

A.Kully AG Kittlose Industrieverglasungen
Velux-Dachflächenfenster
Bau- und Ventilationsspenglerei
4632 Trimbach, Telephone 062 21 39 01

72.1

Brander-Normtüren — die «grossen» Türen zum kleinen Preis. (aus Stahl oder Aluminium)

- preisgünstiger
- schneller montiert
- verzugsfrei
- in verschiedenen Grössen
und Oberflächen lieferbar

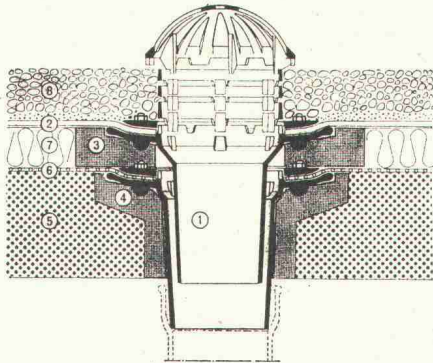
Nutzen Sie unser Fachwissen.
Rufen Sie uns an.
Verlangen Sie unsere
technischen Unterlagen.

a+a brander

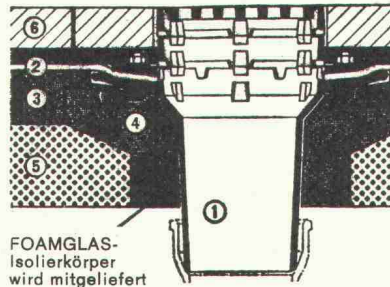
Normbauteile, 8162 Steinmaur, Telefon 01 / 94 13 97
Représentation pour la Suisse romande:
Agence W. Bauer, Maujobia 63, 2000 Neuchâtel,
Téléphone 038 / 25 01 50

PASSAVANT-DACHABLÄUFE

mit senkrechtem und seitlichem Abgang

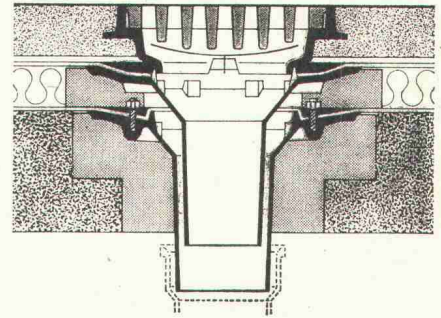


Kiesschüttdach, 2teilig



FOAMGLAS-
Isolierkörper
wird mitgeliefert

Dachterrasse, einteilig



Warmdach, befahrbar, 2teilig

**Keine
Aussparungen**
*Isolierkörper in
Schalung legen*
Keine Kältebrücken
*Sofortiges Abbleiten,
des Dachwassers.*

Ob befahrbar oder nicht:

PASSAVANT löst die Probleme der Flachdachentwässerung endgültig. Verlangen Sie den Spezialprospekt für viele Möglichkeiten mit Devisierungsunterlagen für den Spengler bei

WERNER MAAG ZÜRICH

Zeltweg 44, 8032 Zürich, Telefon 01 / 32 75 80

Name: _____

Adresse: _____

Einige Gründe,
im Bedarfsfall an uns zu denken:

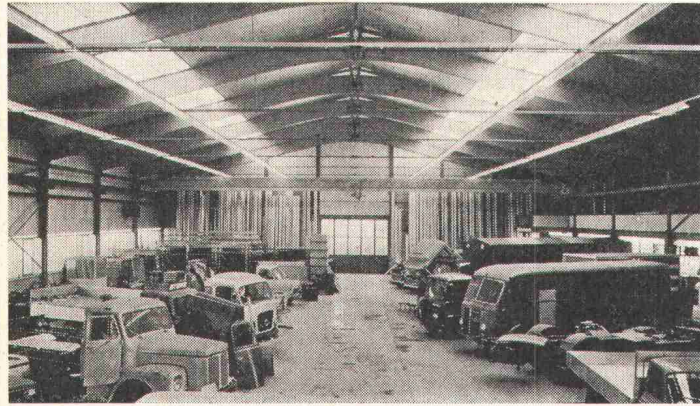
Die kurzen Lieferfristen für SIHI-Pumpen.

Das breite SIHI-Pumpenprogramm mit 5000 Typen.
Die Zuverlässigkeit der SIHI-Pumpen.
Die Wirtschaftlichkeit der SIHI-Pumpen.
Die fachmännische SIHI-Beratung.
Der schnelle und gründliche SIHI-Service.

SIHI-Pumpen sind immer richtig.

Pumpenbau Schaffhausen AG

8200 Schaffhausen Goldsteinstrasse 2 Telefon 053-4 30 21



Karosseriewerk: 30.00 m² frei gespannt

60 JAHRE HOLZLEIMBAU



Verleimte Holzkonstruktionen sind:
preisgünstig, kurze Lieferfrist, leichte Bauweise,
formschön.

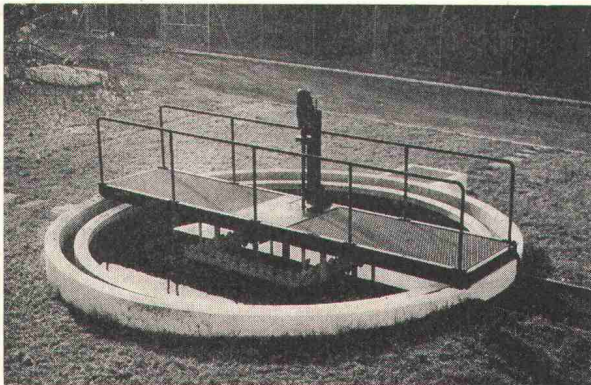
Wir beraten, konstruieren, liefern nach Ihren Ideen,
nach vorhandenen Projekten oder nach unseren Vor-
schlägen.

WERNER ZÖLLIG AG Holzleimbau
9320 Arbon Telefon 071 / 46 14 38

Mechanische und elektrische
Ausrüstungen für

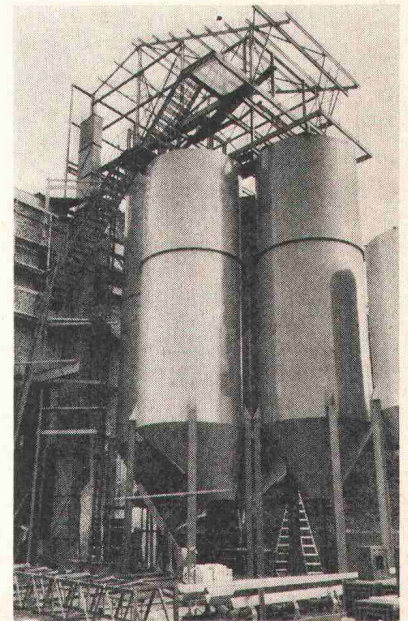
Abwasser- Reinigungsanlagen

für grosse und kleine Gemeinden
und für die Industrie



Alpha AG. Nidau

Tel. 032 / 2 46 92



Preiswerk & Esser

Stahlbau Metallbau
Apparatebau Druckluftentfeuchtung
Schönaustrasse 10
Postfach, 4021 Basel
Telephon 061 33 07 60

Raumklimageräte

**kühlen, heizen, befeuchten, entfeuchten,
belüften, entstauben.**

Für alle Räume in Alt- und Neubauten



AUTOFRIGOR AG 8052 ZÜRICH
Schaffhauserstrasse 473
Telefon 051/4815 55
Telex 54956



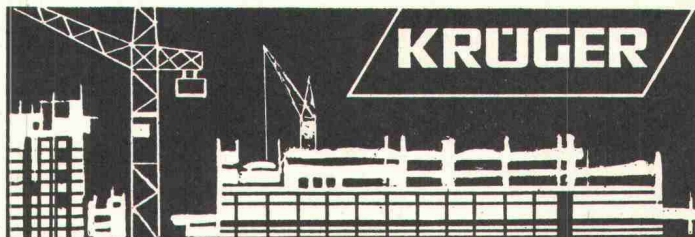
➔ **Qualitäts-
Vollbadverzinkung**

als Korrosionsschutz

sauber
preiswert und
prompt



Aktiengesellschaft
Kummler & Matter,
Verzinkereiwerke
4658 Däniken/SO
Tel. 062 / 65 1154



KRÜGER

Bauaustrocknung Winterbauheizung

Krüger+Co. 9113 Degersheim Tel. 071 54 15 44

8155 Oberhasli-Zürich
Telefon 051 94 71 95

3123 Belp-Bern
Telefon 031 81 10 68

4149 Hofstetten bei Basel
Telefon 061 75 18 44

6925 Gentilino-Tessin
Telefon 091 3 58 44



4. Fachmesse für

7.-11. Dezember 1972

ALTBAU-MODERNISIERUNG

im Zürich-Tor Spreitenbach

Themen der Ausstellung sind: vorgefertigte Elemente für den Innenausbau, Einbauküchen, Badeinrichtungen, Rohr- und Fertigbau, Verkleidungen, Bodenbeläge, Akustikplatten, Heizungen, sanitäre Einrichtungen, Baumaterialien, Saunas.

Abbruchverbot und Baustopp drängen zu neuen Lösungen. Diese Informationsschau soll Architekten, Hauseigentümern, Bauherren neueste und modernste Lösungen zeigen.

**Öffnungszeiten täglich:
09.00–18.00 Uhr**

**Freitag, 8. Dezember 1972
09.00–21.00 Uhr**

Messesekretariat Zürich-Tor, 8957 Spreitenbach bei Zürich, Telefon 056 360 61

Sichern Sie

sich die berufliche Zukunft

Sie wollen vorwärtskommen, anspruchsvollere Aufgaben übernehmen. Sie sind bereit, einen Teil Ihrer Freizeit diesem Ziel zu opfern, mit Fleiss und Ausdauer Ihre Kenntnisse zu erweitern. Damit öffnet sich für Sie der Weg der nebenberuflichen Weiterbildung. Die Lehrbriefe der **Studien-gemeinschaft Darmstadt**, kurz SGD genannt, vermitteln Ihnen dazu Schritt für Schritt das nötige Wissen. Den Fernunterricht können Sie durch Grundlagenunterricht in Zürich oder kurzfristige Seminare vertiefen und festigen. Zwischenprüfungen im Seminar belegen den erreichten Wissensstand. SGD-Lehrgänge werden von Wirtschaft und Industrie gut bewertet und vielerorts gefördert.

Auch wenn Sie skeptisch sind gegenüber Fernunterricht, verlangen Sie das kostenlose SGD-Handbuch. Es gibt nämlich guten und — sagen wir — weniger guten Fernunterricht. Die SGD arbeitet nach streng seriösen Prinzipien: **Keine Vertreter — halbjährliches Kündigungsrecht.**

Hier ein Auszug aus dem Lehrprogramm:

Fachtechniker oder Ingenieur (HTL-Stufe) für Hoch- und Tiefbau

Stahlbautechniker	Statik und Stahlbeton
Baustatiker	Vermessungskunde
Grund- und Tiefbau	Bauzeichner usw.

COUPON. Senden Sie mir sofort das SGD-Berufshandbuch:

Name, Vorname: _____

Wohnort, Strasse: _____

Jahrgang: _____

Beruf: _____ Telefon: _____

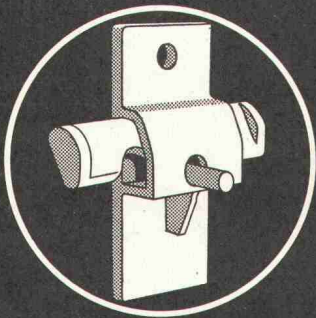
beschäftigt in Firma: _____ in: _____

Interesse für: _____ **6.59**



SGD
AG für berufliche Weiterbildung
8001 Zürich, Neumarkt 28/6. 59
Telefon 01 / 32 21 80

ARETOR



Die solide und praktische Schalungsklemme
+ Pat. (aus Stahl, nicht Guss)

Mit -ARETOR- Verwendung von gewöhnlichen Rundeisen als Zugstab

Mit -ARETOR- absolute Sicherheit: je grösser der Betondruck, desto grösser die Klemmwirkung.



RIGLING + CO

8050 Zürich-Oerlikon
Leutschenbachstr. 44
Tel. 051/501530

FEUER- FESTE ERZEUG- NISSE

aus Schamotte
Sillimanit, Korund
Karborundum
Leichtqualitäten
Säurebeständige
Erzeugnisse

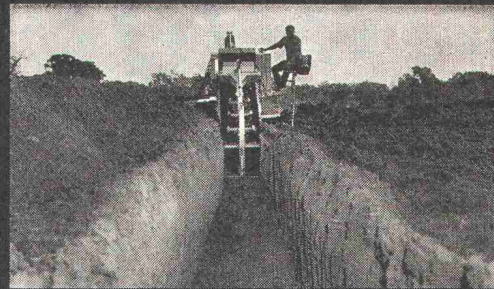
Steinzeug-
Bodenplatten



TONWERK LAUSEN AG

Revolution im Grabenaushub

durch die führenden, weltbekannten USA Davis Trencher und Cleveland Trencher. Für Pipelines, Drainage, Kabelgräben, Fundamente, Schächte, Wasserleitungen, militärische Zwecke usw.

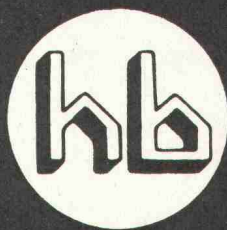


Davis gräbt an Traversen (bis 20%) senkrechte Gräben durch hydraulisch kippbaren Oberteil. Davis gräbt an Hängen bis zu 100%. Hydraulische Tieflöflöff mit 5 oder 8 Tonnen Reisskraft, für Spezialeinsatz (2,5 bis 3,4 m Tiefe). Hydraulischer Dozer zum Zudecken und planieren der Gräben. **Davis Trencher:** 9 Modelle. Grabbreiten: 5-70 cm, Grabtiefen bis 230 cm, Grabgeschwindigkeit: bis 540 m/h. Preis Fr. 6200.- bis ca. Fr. 145 000.-. Zubehör: Tieflöflöff, Dozer, Lader, Bohrgerät, usw. **Cleveland Trencher:** 13 Modelle und 2 Backfiller und Tamper. Grabbreiten: 25 cm bis 1,5 m (verstellbares Rad, bis 1,8 m, Krone bis 6 m breit). Grabgeschwindigkeit: bis 44 m/min. Preise ab Fr. 79 000.- bis ca. Fr. 490 000.-.

Verkauf und Vermietung durch:

INTRAVEND AG

Postfach 8048 Zürich Tel 051 62 88 22 Telex 54 289



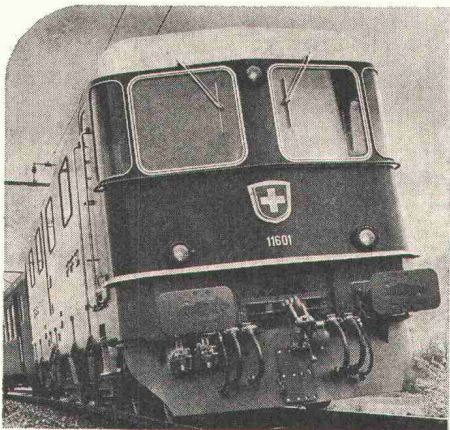
WALTER J. HELLER AG.
BAUUNTERNEHMUNG
BERN

SION

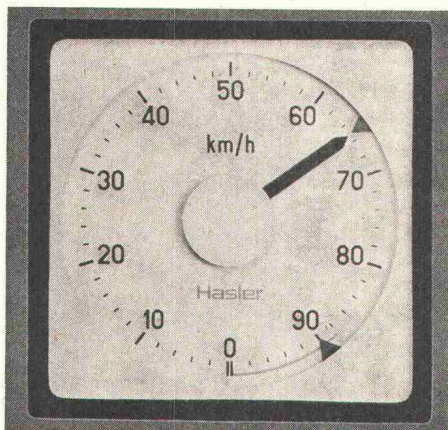
LUGANO

ILANZ

Genauer und sicherer – dank elektronischer Hasler Geschwindigkeitsmessung



Lokomotive Re 6/6 (SBB)



Ist- und Sollgeschwindigkeitsanzeige



Triebwagenzug (RhB)

Schweizerische Bundesbahnen (SBB)

Elektronische Geschwindigkeits- und Wegmessanlage mit:

- Ist-Geschwindigkeitsanzeige im Führerstand und 3 Rückmeldern für Bereitschaftsanzeigen
- zentralem Gerät mit Rechner, Fahrten- und Unfallschreiber mit Registrierung der Signalstellungen Warnung und Halt
- wegabhängigem Sicherheitsapparat
- Steuerung der Spurkranzschmierung
- drehzahlabhängigen Signalen für Gleit- und Schleuderschutz



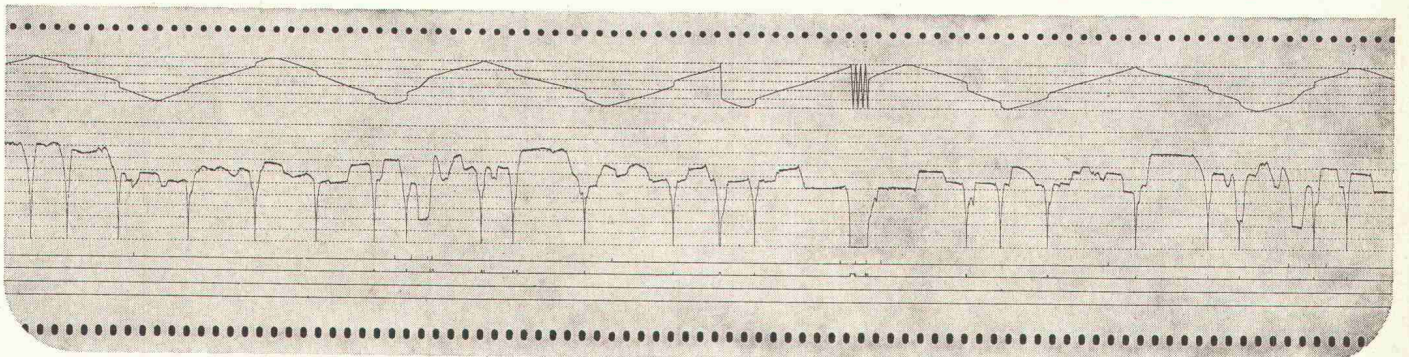
Verschiedene Varianten elektronischer HASLER-Geschwindigkeitsmessanlagen sind bei bedeutenden Bahnen inbetrieb.



Rhätische Bahn (RhB)

Elektronische Geschwindigkeits- und Wegmessanlage mit

- Ist- und Sollgeschwindigkeitsanzeige im Führerstand
- zentralem Gerät mit Rechner, Fahrten- und Unfallschreiber
- wegabhängigem Sicherheitsapparat
- Steuerung der Spurkranzschmierung
- Geschwindigkeitssignalen für automatische Geschwindigkeitsregelung
- drehzahlabhängigen Signalen für Schleuder- und Gleitschutz



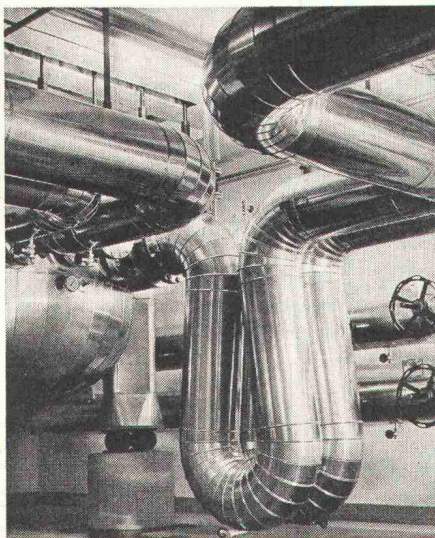
Hasler

Hasler AG
3000 Bern 14, Schweiz
Belpstrasse 23

Telephon 031 65 21 11
Telex: 32 413 hawe ch
Telegramme: Haslerwerk Bern

Wir sind überzeugt,
dass auch im Isoliersektor
Spezialisten bessere
Leistungen bringen. Deshalb
konzentrieren wir uns
auf die
Montage* von
Rohr- und
Apparateisolierungen

Architekten und Bauunternehmer wünschen Spezialisten als Partner. Isolierspezialisten zum Beispiel. Die technischen Anforderungen an Spezialgebiete im Isoliersektor sind in letzter Zeit gewaltig gestiegen. Damit wir für Sie wirkliche Partner sein können, haben wir unsere Montagegruppen weiter aus-



gebildet und spezialisiert. Für die Ausführung von Rohr- und Apparateisolierungen können wir fachgerechte Arbeit, termingemäße Fertigstellung und einen fairen Preis garantieren. Verlangen Sie unsere Referenzlisten. Wir beraten Sie gerne.

*Isolier-Montage - von Meier-Schenk



Meier-Schenk AG

Isolierwerk Zürich

8105 Regensdorf, Telefon 01/7116 84

Biel 032/4176 76

St.Gallen 071/2235 64