

Objektyp: **Miscellaneous**

Zeitschrift: **Schweizerische Bauzeitung**

Band (Jahr): **90 (1972)**

Heft 48

PDF erstellt am: **08.08.2024**

Nutzungsbedingungen

Die ETH-Bibliothek ist Anbieterin der digitalisierten Zeitschriften. Sie besitzt keine Urheberrechte an den Inhalten der Zeitschriften. Die Rechte liegen in der Regel bei den Herausgebern. Die auf der Plattform e-periodica veröffentlichten Dokumente stehen für nicht-kommerzielle Zwecke in Lehre und Forschung sowie für die private Nutzung frei zur Verfügung. Einzelne Dateien oder Ausdrucke aus diesem Angebot können zusammen mit diesen Nutzungsbedingungen und den korrekten Herkunftsbezeichnungen weitergegeben werden. Das Veröffentlichen von Bildern in Print- und Online-Publikationen ist nur mit vorheriger Genehmigung der Rechteinhaber erlaubt. Die systematische Speicherung von Teilen des elektronischen Angebots auf anderen Servern bedarf ebenfalls des schriftlichen Einverständnisses der Rechteinhaber.

Haftungsausschluss

Alle Angaben erfolgen ohne Gewähr für Vollständigkeit oder Richtigkeit. Es wird keine Haftung übernommen für Schäden durch die Verwendung von Informationen aus diesem Online-Angebot oder durch das Fehlen von Informationen. Dies gilt auch für Inhalte Dritter, die über dieses Angebot zugänglich sind.

Neuerscheinungen

Europrefab Congress 1972. Lucerne April, 27th to 29th. Building Industrialization in Europe. Verfasser der Europrefab-Berichte: *H. Ritter, H. Hrastnik, V. Kasalicky, F. Brink Laursen, R. v. Halasz, M. Vandekerckhove, T. Glass, A. Potesta, A. de Jong, F. Aguirre de Yraola, L. Hulthenberger, U. Pfister, J. A. de Normann* und *J. M. Gillham*. 252 S. FL - Triesen 1972, Europrefab, H. Ritter.

Formänderungen und Schertragverhalten von Mauerwerk. Untersuchungen durchgeführt im Auftrage des Bundesministers für Städtebau und Wohnungswesen sowie anderer Stellen, von *W. Trautsch* und *D. Hage*. 107 S. mit 81 Abb. und 63 Tabellen, 96 Qu. Heft 76 der Schriftenreihe «Berichte aus der Bauforschung», herausgegeben von der *Dokumentationsstelle für Bautechnik in der Fraunhofer-Gesellschaft*. Berlin 1972, Verlag von Wilhelm Ernst & Sohn. Preis kart. 40 DM.

Statistiques des Accidents de la Circulation Routière en Europe. 1970. 57 p. Genève 1971, United Nations. Price \$ U.S. 1.30.

Die Schweizer Reisepost — gestern, heute und morgen. Von *A. Fischer*. Vortrag gehalten an der 23. Mitgliederversammlung des Verkehrshauses der Schweiz, Luzern, am 14. November 1970. Heft 19 der Veröffentlichungen aus dem Verkehrshaus der Schweiz. Luzern 1971, Verlag Verkehrshaus der Schweiz.

Der schweizerische Nationalstrassenbau. Von *R. Ruckli*. Vortrag gehalten an der 23. Mitgliederversammlung des Verkehrshauses der Schweiz, Luzern, am 20. November 1971. Heft 20 der Veröffentlichungen aus dem Verkehrshaus der Schweiz. 27 S. mit Abb. Luzern 1972.

Das Bild der Schweizer Jugend. Die Ergebnisse einer wissenschaftlichen Untersuchung in repräsentativem Rahmen, durchgeführt im Herbst 1971 durch das *Institut d'Analyses Economiques et Sociales*, Lausanne, im Auftrag der *La Suisse, Lebens- und Unfall-Versicherungs-Gesellschaften*, Lausanne, und der «Schweiz», *Allgemeine Versicherungs-Aktien-Gesellschaft*, Zürich. 113 S. Zürich 1972, apr AG für Public Relations.

Le Rôle des Pouvoirs Locaux. En Matière de Sauvegarde de la Nature et de l'Environnement. Par *J.-B. de Vilmorin*. 80 p. Strasbourg 1971, Conseil de l'Europe, Sauvegarde de la Nature en Europe.

Steiner-Post. Kundenzeitung der *Generalunternehmung Karl Steiner*. Heft 22: Wie entwickelt sich das Wohnungswesen in der Schweiz? 26 S. mit Abb. Zürich 1972, Karl Steiner Generalunternehmung.

Innenraum der Wohnung. Phase 2: Grundlagen für die Dimensionierung. Empfehlungen für Architekten und Mieter. Von *V. Huber*. Heft Nr. 22d der Schriftenreihe Wohnungsbau. Herausgegeben von der *Eidg. Forschungskommission Wohnungsbau* und dem *Delegierten für Wohnungsbau*. 28 S. Bern 1972, Eidg. Drucksachen- und Materialzentrale. Preis kart. Fr. 8.50.

Building technological fire research in Sweden. By *O. Pettersson* and *K. Odeen*. English summary. 12 p. with fig. Lund 1968, Lund Institute of Technology, Division of Structural Mechanics Concrete Construction Bulletin 7.

Pägående Arbete med Normer för Aluminiumkonstruktioner. By *O. Pettersson*. Text in Swedish. 15 p. with fig. Lund 1967, Lund Institute of Technology, Division of Structural Mechanics and Concrete Construction. Bulletin 5.

Isolerade Metalliska Bärverks Brandmotstånd. By *O. Pettersson*. Text in Swedish. 8 p. with fig. Lund 1967, Lund Institute of Technology, Division of Structural Mechanics and Concrete Construction. Bulletin 4.

Brand i Magasin 6 i Stockholms Frihamn. By *A. Lindblad, O. Pettersson, B. Schmidt, K. Odeen*. Text in Swedish. 15 p. with fig. Lund 1966, Lund Institute of Technology, Division of Structural Mechanics and Concrete Construction. Bulletin 3.

Punktkonstruktioner. Av *E. Plem*. Text in Swedish. 49 p. and fig. Lund 1966, Lund Institute of Technology, Division of Structural Mechanics and Concrete Construction. Bulletin 2.

Structural Fire Engineering Research. Today and Tomorrow. By *O. Pettersson*. Acta Polytechnica Scandinavica. Civil Engineering and Building Construction Series No. 33. 80 p. with fig. Lund 1966, Lund Institute of Technology, Division of Structural Mechanics and Concrete Construction. Bulletin 1.

Methods of Frame Analysis. By *O. Pettersson*. Bulletin 3. Swedish Text. 55 p. with fig. Stockholm 1961, Royal Institute of Technology, Division of Building Construction.

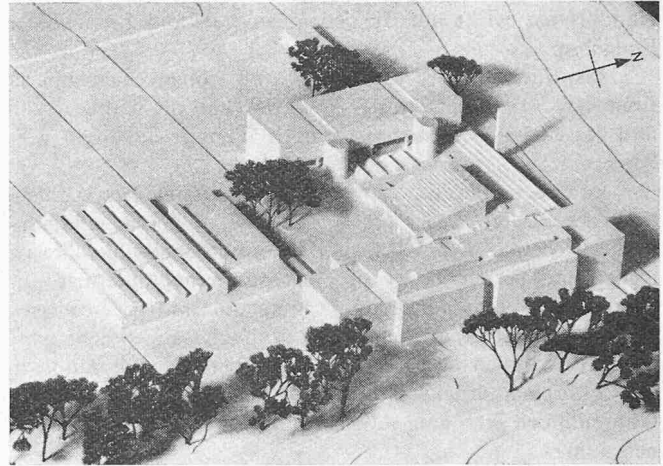
Brick Masonry Curtain Walls Submitted to Wind Loading. By *O. Pettersson*. Bulletin 4. Swedish Text. 5 p. with fig. Stockholm 1959, Royal Institute of Technology, Division of Building Construction.

Movement and Distribution of Concrete. By *J. R. Illingworth*. 239 p. with fig. London/Düsseldorf 1972, McGraw-Hill Book Company GmbH.

Wettbewerbe

Sekundar- und Werkschulhaus «Tittwiese» in Chur. In Ergänzung zum bereits veröffentlichten Wettbewerbsergebnis (SBZ 1972, H. 46, S. 1194) folgt die Wiedergabe von Modellaufnahmen der mit dem ersten bis vierten Preis ausgezeichneten Entwürfe.

1. Preis (9000 Fr. mit Antrag zur Weiterbearbeitung), Verfasser: **Max Kasper**, Chur und Zürich

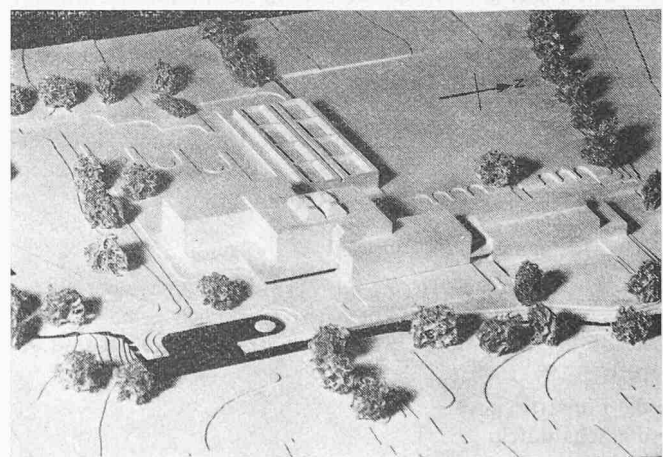


Modellansicht von Osten (nördlich die N 13)

Aus der Beurteilung des Preisgerichtes

Die besondere Baukörper bildende Sekundarschule, Werkschule und Aula werden durch ein Sockelgeschoss (allgemeine Räume) verbunden. Die vier Turnhallen sind nach Süden vorgelagert. Die Zusammenfassung aller Grün- und Freiflächen ist vorteilhaft. Einbezug der erweiterten Grünzone des Mühlbaches in den Fussgängerbereich. Die Bauten schliessen einen gut proportionierten, windgeschützten Pausenhof ein, bereichert durch eine Freitreppe zur Pausenterrasse und zu den Haupteingängen. Die stark vorspringenden Treppenhäuser beschatten die benachbarten Klassenzimmer. Die Gliederung und architektonische Bearbeitung der Schulanlage verrät feinfühliges Empfinden. Kubatur: 64 552 m³.

2. Preis (8500 Fr.), Verfasser: Firma **Arnold Mathis**, Architekturbüro und Generalunternehmung, Chur



Modellansicht von Osten

Aus der Beurteilung des Preisgerichtes

Die Schulgebäude sind an den schön gestalteten Grünzug des Mühlbaches gelehnt. Die im Westen liegenden Freianlagen haben direkte Beziehung zum Turnhallentrakt. Gute Einpassung der Bauten und Anlagen in das leicht geneigte Gelände mit günstiger Erschließung für den Schul- und Abendbetrieb. Die gut überblickbaren, selbständigen Schuleinheiten bilden zusammen eine architektonische und betriebliche Einheit («Gesamtschule»). Kubatur 73 610 m³.