

Objektyp: **Advertising**

Zeitschrift: **Schweizerische Bauzeitung**

Band (Jahr): **90 (1972)**

Heft 6

PDF erstellt am: **08.08.2024**

Nutzungsbedingungen

Die ETH-Bibliothek ist Anbieterin der digitalisierten Zeitschriften. Sie besitzt keine Urheberrechte an den Inhalten der Zeitschriften. Die Rechte liegen in der Regel bei den Herausgebern. Die auf der Plattform e-periodica veröffentlichten Dokumente stehen für nicht-kommerzielle Zwecke in Lehre und Forschung sowie für die private Nutzung frei zur Verfügung. Einzelne Dateien oder Ausdrucke aus diesem Angebot können zusammen mit diesen Nutzungsbedingungen und den korrekten Herkunftsbezeichnungen weitergegeben werden. Das Veröffentlichen von Bildern in Print- und Online-Publikationen ist nur mit vorheriger Genehmigung der Rechteinhaber erlaubt. Die systematische Speicherung von Teilen des elektronischen Angebots auf anderen Servern bedarf ebenfalls des schriftlichen Einverständnisses der Rechteinhaber.

Haftungsausschluss

Alle Angaben erfolgen ohne Gewähr für Vollständigkeit oder Richtigkeit. Es wird keine Haftung übernommen für Schäden durch die Verwendung von Informationen aus diesem Online-Angebot oder durch das Fehlen von Informationen. Dies gilt auch für Inhalte Dritter, die über dieses Angebot zugänglich sind.

Schweizerische Bauzeitung

Offizielles Organ des SIA, Schweizerischer Ingenieur- und Architekten-Verein und der GEP, Gesellschaft Ehemaliger Studierender der ETH Zürich
Gegründet 1883 von Ing. A. Waldner

90. Jahrgang Heft 6

10. Februar 1972

Inhalt

| | |
|---|------|
| Vereinfachte Frequenzgang-Bestimmung für die Regelung von Wasserturbinen. Von <i>T. Stein</i> | 115* |
| Anwendung der Methode der Finiten Elemente im Apparatebau. Von <i>E. Nehring</i> | 120* |
| Verankerung der Fundamente des Olympia-Zeltdaches in München durch Injektionszuganker. Von <i>H. Kufner</i> | 125* |
| Kunstführer durch die Schweiz. Von <i>G. Risch</i> | 126* |

Umschau

| | |
|---|-----|
| Die Firma Luwa AG, Flughafen Zürich. Verkehrsergebnisse der Swissair im Jahre 1971. Neuorganisation der Von Roll AG | 129 |
| Materialflussgerechte Industrieplanung. Thore AG, Gruner AG, Ingenieurunternehmung, Basel | 130 |

Nekrologe

| | |
|---------------------|------|
| E. Müller | 130* |
|---------------------|------|

Wettbewerbe

| | |
|---|------|
| Bezirksschule und Gemeinschaftszentrum in Obersigenthal AG. Internationaler städtebaulicher Wettbewerb in Santiago, Chile | 130 |
| Kreisschulhaus des Zweckverbandes Leimental in Hofstetten SO. Krankenhaus und Alterswohnungen in Wettingen | 131* |

Ankündigungen

| | |
|--|-----|
| Europress Engineering '72, conference at Genoa. American Paint Show, Atlantic City. Architekturarbeit der ETH Zürich, Ausstellung der Diplomarbeiten. Ausstellung der Abteilung für Architektur der ETH Zürich. Einflussgrößen der Industrieansiedlung | 132 |
| «Intertraffic» in Hamburg. Dreiländer-Holztagung 1972 in Flims, 12. bis 17. Juni. Seminar on Three Dimensional Surfaces in Engineering, Cambridge | 133 |
| Fachmesse für Antriebstechnik in Zürich. Abwasserbiologischer Frühjahrskurs in München. Dynamic Crack-propagation Conference at Lehigh University. Öffentliche Vorträge | 134 |

Anzeigenverwaltung

IVA AG für internationale Werbung
8035 Zürich, Beckenhofstrasse 16
Telephon 01 / 26 97 40, Postcheck 80 - 32735
Filialen in Lausanne und Genf

Bezugspreise

| | 3 Monate | 6 Monate | 12 Monate |
|---------|----------|----------|-----------|
| Schweiz | 24.50 | 47.— | 90.— |
| Ausland | 26.— | 50.— | 96.— |

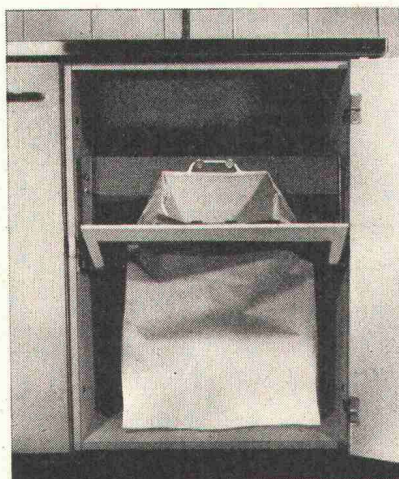
Für Mitglieder der Partnerverbände der Verlags-AG, des Schweiz. Technischen Verbandes sowie für Studierende ermässigte Preiskategorien.



eine saubere Sache — der Müll

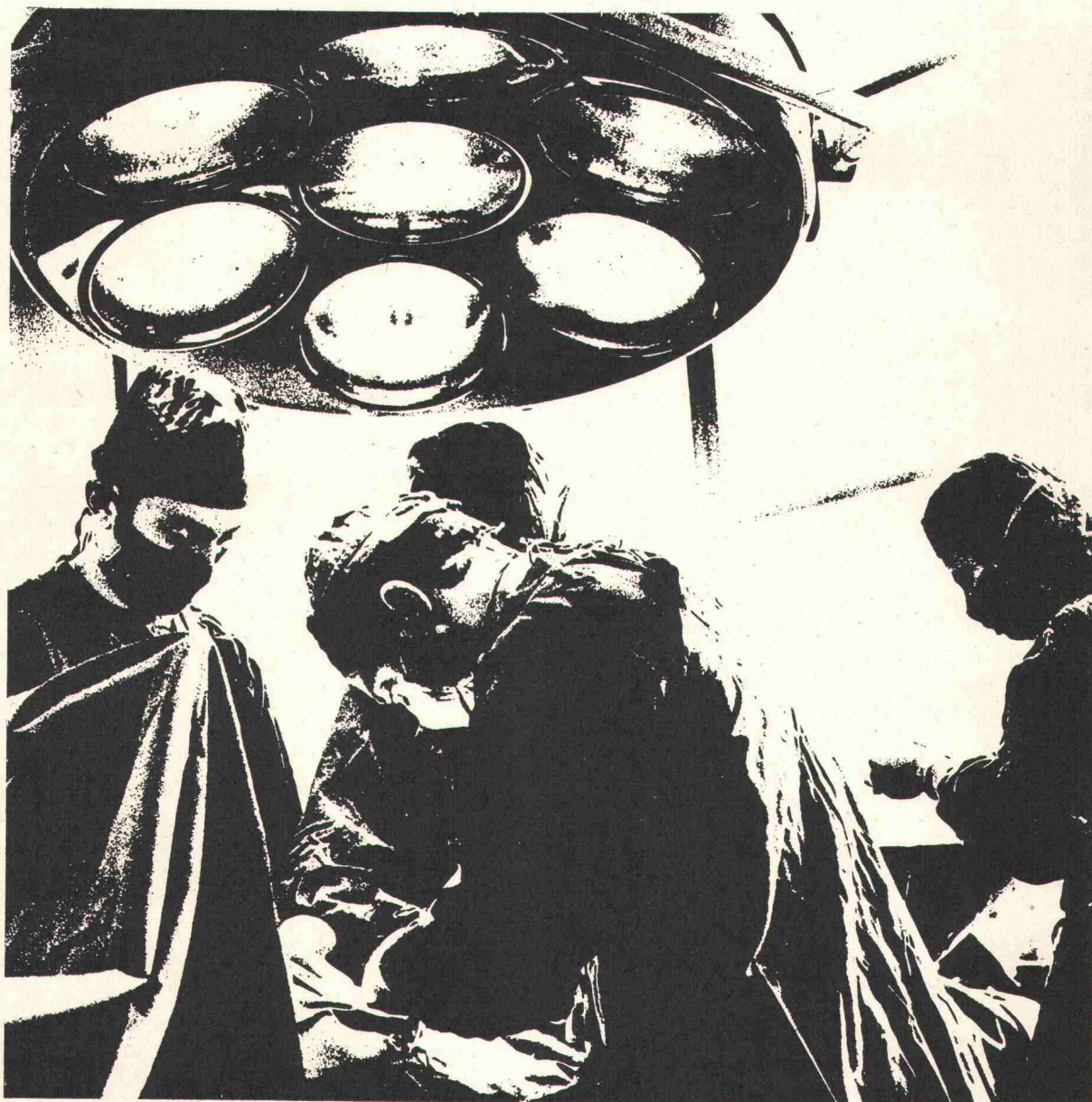
Utz - Kehrichtsack-Schweissgerät

Der Sackhalter der Zukunft. Mit Knopfdruck wird der Kehrichtsack in Sekundenschnelle hermetisch verschweisst. Die Haushalt-Kehrichtabfuhr wird wirklich zur sauberen Sache. Es lohnt sich, mehr darüber zu wissen. Verlangen Sie bitte Unterlagen.



Georg Utz AG
Kunststoff-Spritzgusswerk
5620 Bremgarten
Telefon 057 5 40 40

Kein Platz für Stümper



Denn hier braucht es Männer. Mit viel Wissen und Können. Ultramoderne Einrichtungen und geeignete Räume mit allem Drum und Dran. Es braucht elektrische Installationen, mit den letzten Schikanen. Zum Beispiel WEBER-Leitungsschutz-Schmalautomaten, eingebaut in ansprechende, übersichtliche WEBER-Verteilungen. Solche Anlagen bürgen für Sicherheit und wirken beruhigend. Keine alternden Sicherungen, die im dümmsten Moment schmelzen. Sondern WEBER-Leitungsschutz-Schmalautomaten, die dank dem Wissen und Können unserer Konstrukteure funktionstüchtig sind und es auch bleiben. WEBER-Produkte genießen den Ruf sprichwörtlicher Zuverlässigkeit.

Denn sehen Sie, auch bei uns wären Stümper fehl am Platz.

WEBER AG 6020 Emmenbrücke
Fabrik elektrotechnischer
Artikel und Apparate
Tel. 041 / 50 55 44

Service Center in Basel, Bern, Lausanne, Luzern, Neuenburg, St. Gallen
und Zürich

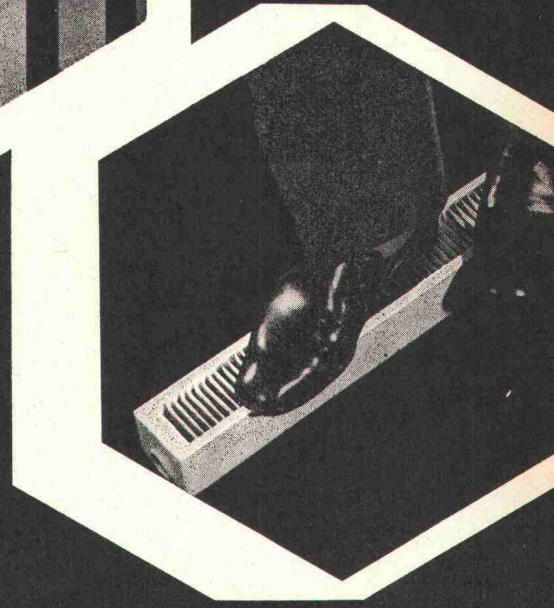
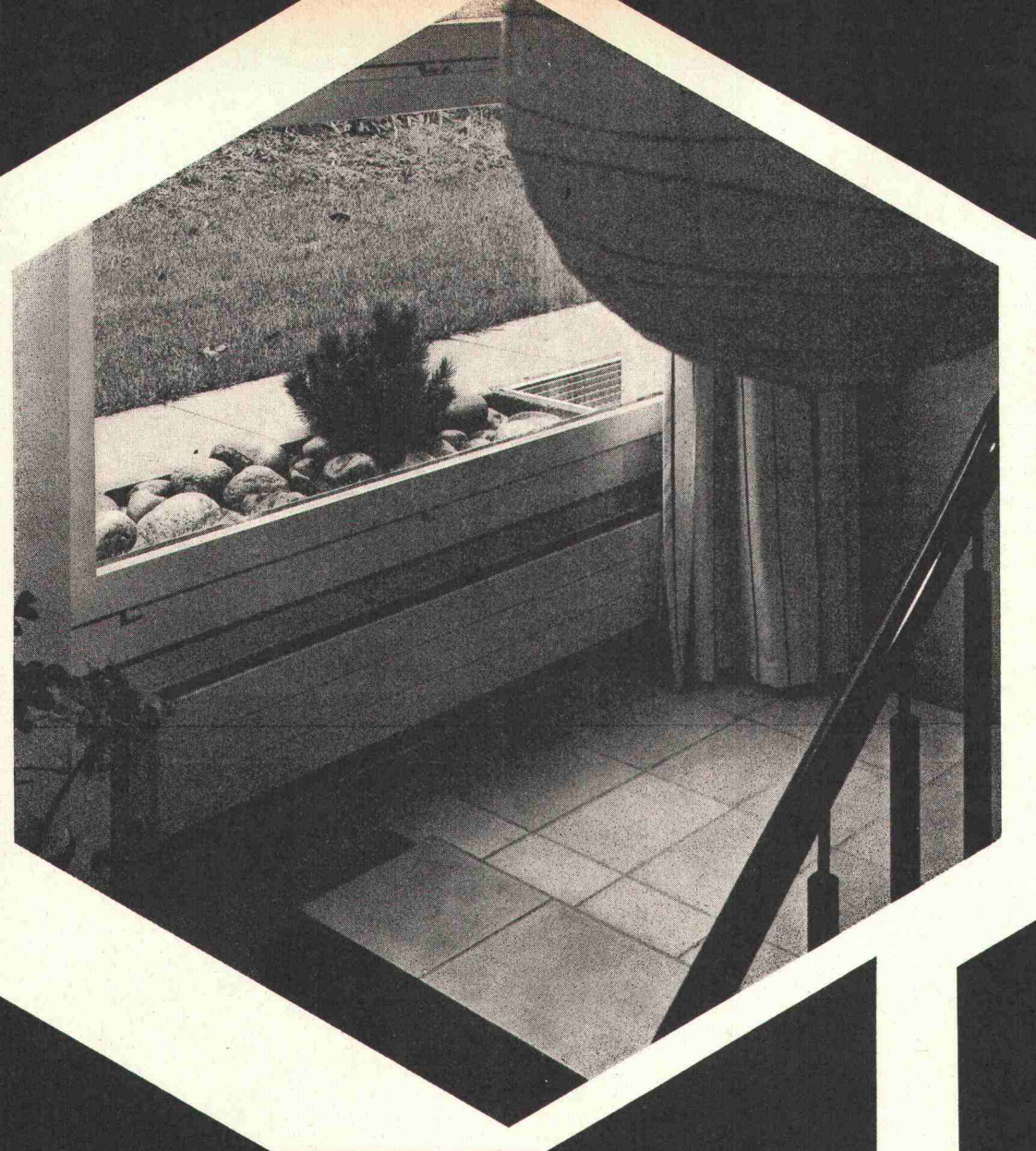


Jetzt mit Einschaltsperr

WEBER - Leitungsschutz-Schmalautomaten sind
lieferbar für 4A, 6A, 10A, 15A, 20A und 25A 380V

Charakteristiken: LS Leitungsschutz
LG Geräteschutz

Verlangen Sie unsere ausführliche Dokumentation



Konvektoren als architektonisches Bauelement

Hier biegt nichts durch.
Stabil und solide.

Zehnder — seit mehr als 40 Jahren führend im Heizkörperbau — präsentiert jetzt seine neueste Entwicklung.

Typisch für das heute in Europa bei bedeutenden Großprojekten moderner Architektur begehrte Fabrikat ist die funktionelle und damit zugleich schöne Gestaltung der Zehnder-Konvektoren.

Fachleute und Bauherren erkennen schnell die besonderen Vorteile des Angebots: Abdeckhauben oder Verkleidungen wurden unnötig. Tiefliegende Lamellen bannen jegliche Unfallgefahr. Alle fünf Grundtypen des Sortiments bestechen durch die Eleganz des Äußeren. Wir geben Ihnen gern nähere Auskunft. Schreiben Sie uns.

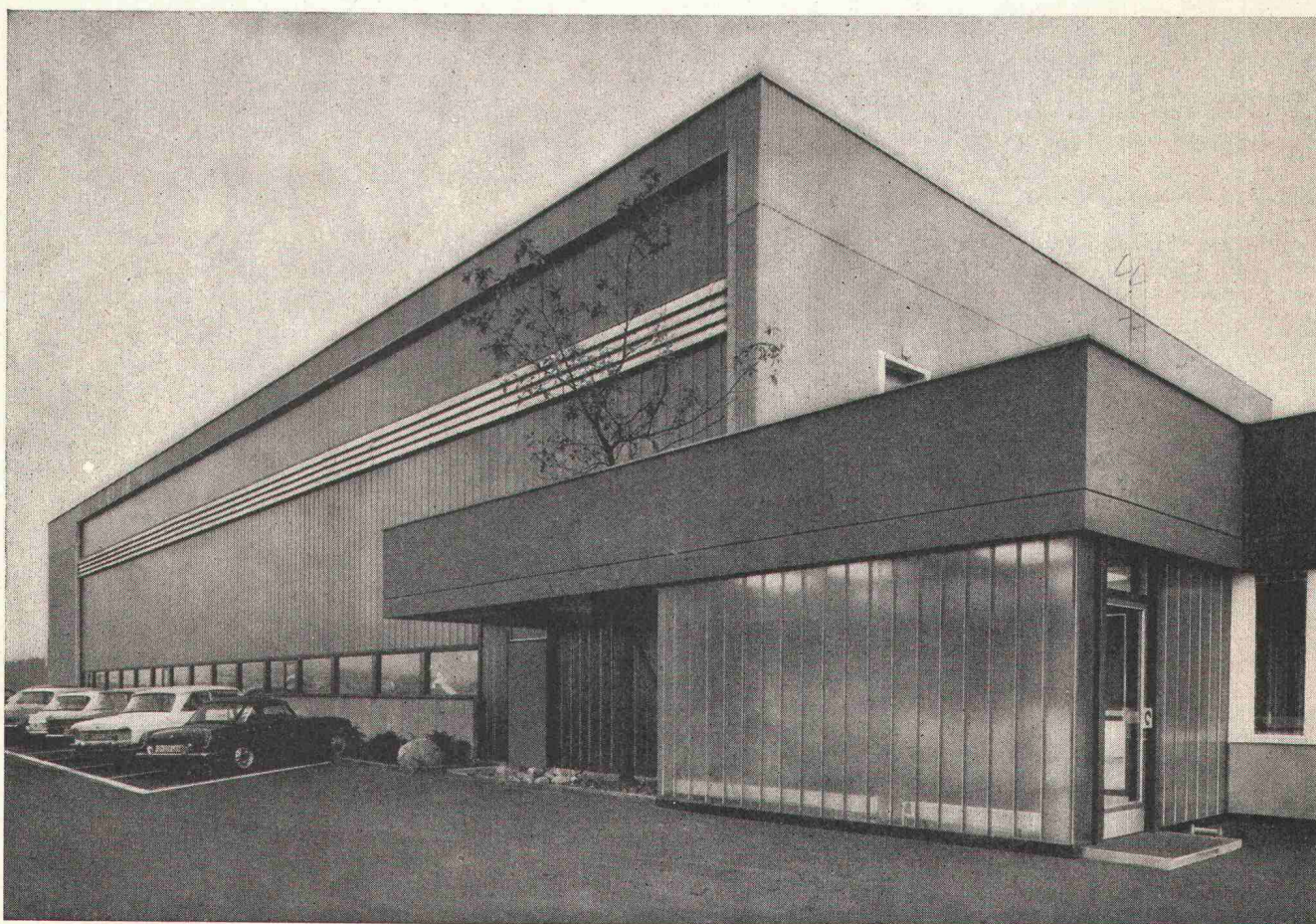
Heizkörper nach Maß

zehnder

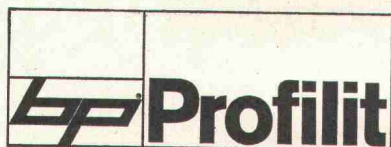
Gebr. Zehnder AG 5722 Gränichen, Tel.: 064/451891 Telex: 68280

Für Projekte in der Bundesrepublik Deutschland: Zehnder GmbH., D-7831 Riegel
Für Projekte in Frankreich: ZEHNDER FRANCE, 116 bis Champs-Élysées, F-75 Paris (8^e)

BP[®] Profilit



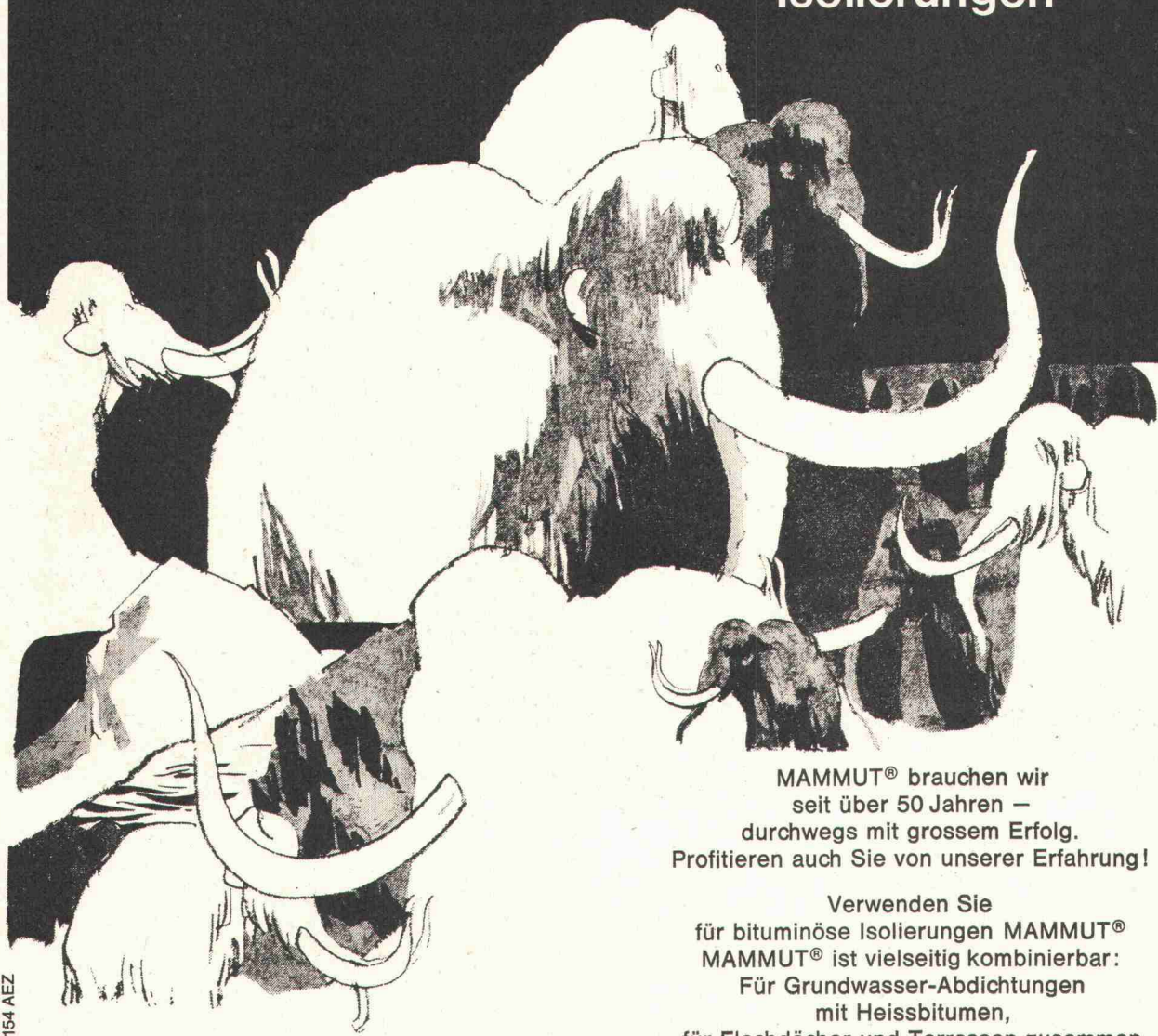
Verlangen Sie von uns Glasmuster und
technische Unterlagen zur Planung



Bruno Piatti
Bauelemente

8305 Dietlikon
Telefon 051 93 16 11

MAMMUT®
die starke Marke
für bituminöse
Isolierungen



Dr. Juchli

MAMMUT® brauchen wir
seit über 50 Jahren —
durchwegs mit grossem Erfolg.
Profitieren auch Sie von unserer Erfahrung!

Verwenden Sie
für bituminöse Isolierungen MAMMUT®
MAMMUT® ist vielseitig kombinierbar:
Für Grundwasser-Abdichtungen
mit Heissbitumen,
für Flachdächer und Terrassen zusammen
mit TURICUM® und Heissbitumen.

MAMMUT® die starke Schweizer Marke

AEZ Asphalt-Emulsion AG

Wir beraten Sie gerne.
Rufen Sie an!
Telefon 051-25 8866

Zürich

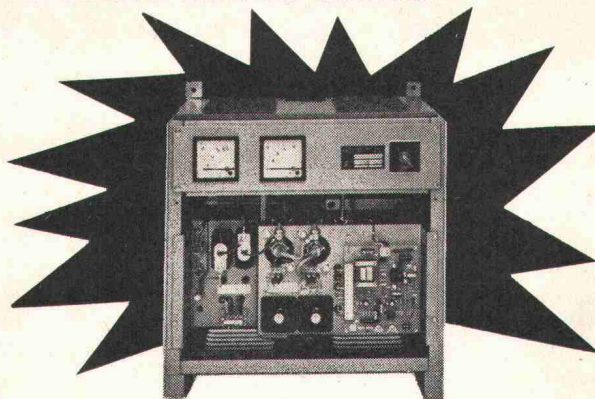
154 AEZ

N.O. Scarpi und die geheimnisvolle Kraft „Strom“

Die Elektrizität ist der Zweck der Gestalt, die ihre Gleichgültigkeit aufzuheben anfängt; denn Elektrizität ist das unmittelbare Hervortreten oder das nahe von der Gestalt herkommende, noch durch sie bedingte Dasein – aber noch nicht die Auflösung der Gestalt selbst, sondern der oberflächliche Prozess, worin die Differenzen die Gestalt verlassen, aber sie zu ihrer Bedingung haben und noch nicht an ihnen selbständig geworden sind.

(Hegel)

Weniger kompliziert geht es bei uns zu. Unsere Stromspezialisten sprechen eine Sprache, die auch Sie verstehen. Versuchen Sie es einmal.



Accumulatoren-Fabrik Oerlikon, 8050 Zürich

Binzmühlestrasse 86, Telefon 01 46 84 20
Telex 55102

Filialen in: Basel, Biel, Brugg, Chur,
Frauenfeld, Freiburg, Genf, Lausanne, Lugano,
Luzern, Olten, Rapperswil, St. Gallen, Sitten,
Thun, Zürich 3, Zürich 11



1. Starter-Batterien
2. Batterie-Zubehör
3. Alkalische Batterien
4. Industrie-Batterien: a) Traktion b) Stationär
5. Ladegleichrichter: a) Traktion b) Stationär
Wechselrichter
6. Notstromaggregate
8. Regeltransformatoren

Glentcobloc Entlüftungs- system

Entlüftungsventil:

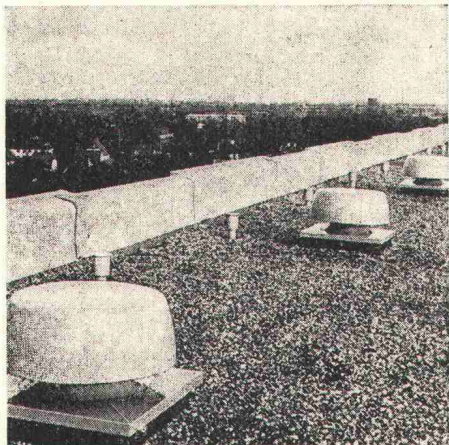
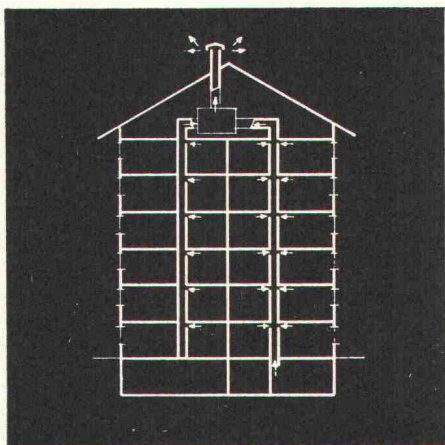
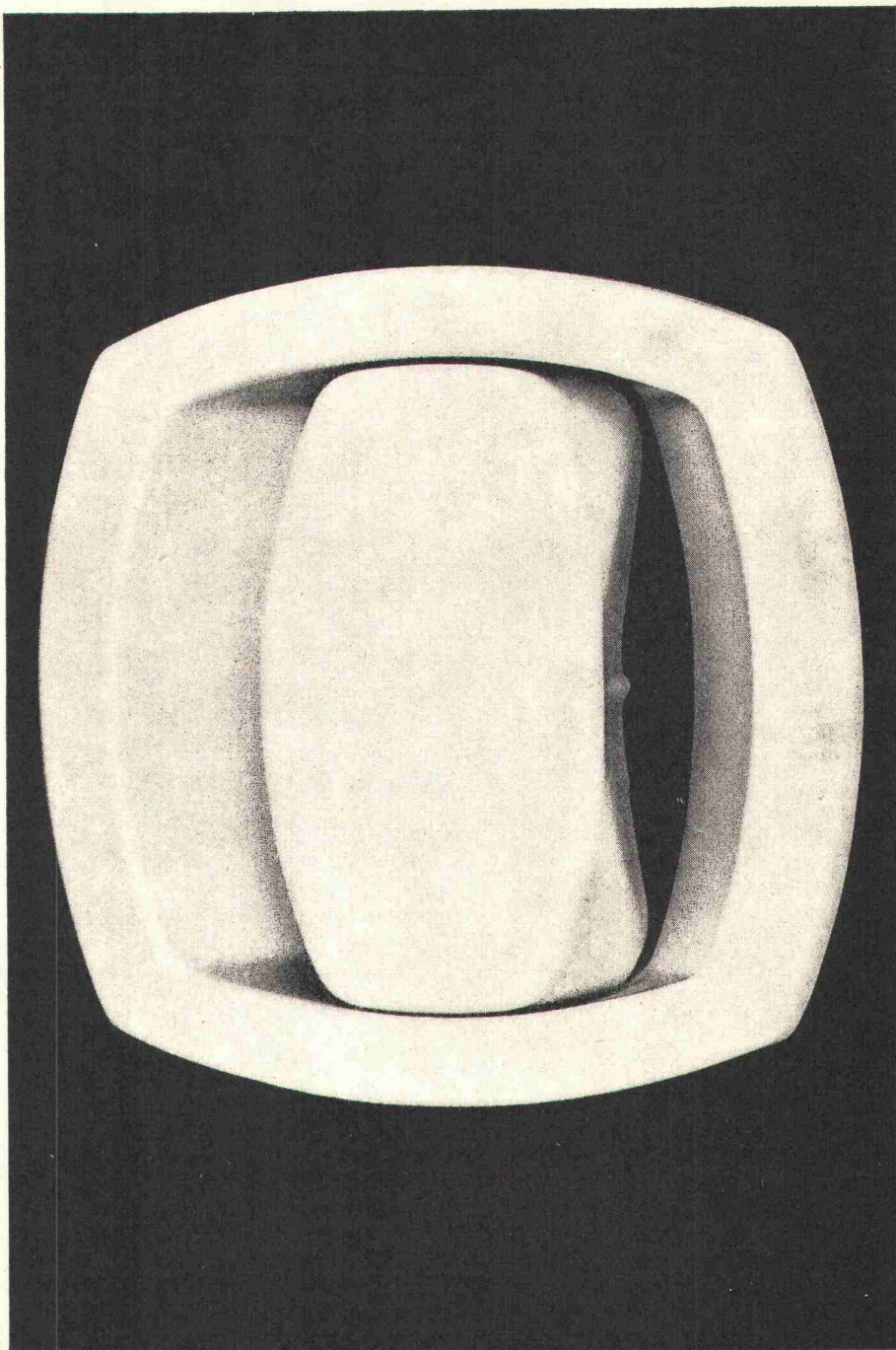
- grosser Druckabfall
- keine Ventilgeräusche
- gute Schalldämpfung
- schraubenlose Befestigung
- einfache Montage
- formschöne Ausführung

Dachventilatoren:

- sehr geräuscharm
- flache Ventilatorcharakteristik
- wetterfeste Ausführung
- einfache Reinigung und Wartung

Abluftzentralen:

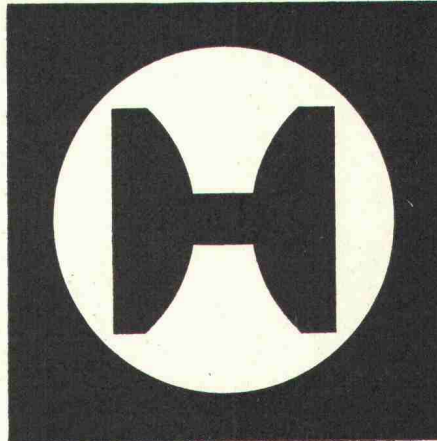
- sehr guter Wirkungsgrad
- einfache Disposition bei mehreren Kanälen
- gute Schalldämpfung
- grosse Leistung



Verlangen Sie Unterlagen bei:

Hess & Cie

Metallwarenfabrik
Pilgersteg
CH - 8630 Rüti ZH
Tel. 055 / 33 11 55
Telex 75 608



Ihre Sicherheit:

Die Qualität

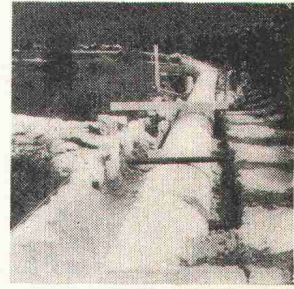
und der

Service* somo

(Rohre und

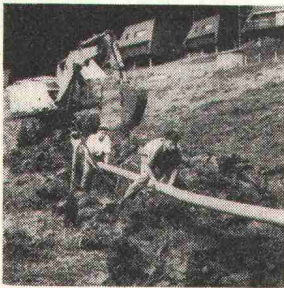
Formstücke

aus Kunststoff)

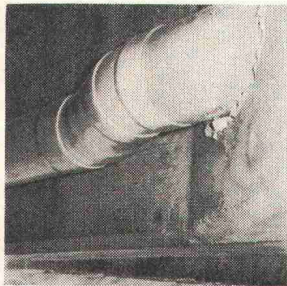
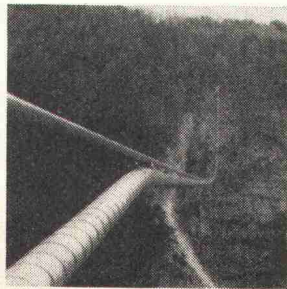


Kanalisation im Wallis

Wasserleitung
Wallis: Soussillon-Niouc



Kanalisation
Schwyz: Rothenturm



Ablauf
Autobahn Vengeron

Die somo-Druckleitungen aus Hart-PVC und PE, sind ein ideales Material für Leitungen sei es für

- Trink- oder Industrierwasserleitungen
 - Zuführungen zu Baustellen
 - Unterwasserleitungen
 - Beregnung und Bewässerung
 - Milchtransport sowie für Wein und andere flüssige Nahrungsmittel
 - Rohr-Installation von Schwimmbädern
 - Industrielle Anlagen
 - hängende oder in Galerien verlegte Leitungen
- lieferbar in Dimensionen bis 600 mm \varnothing und für Betriebsdrücke von 2,5 bis 16 atü. Das geringe Gewicht der Materialien erleichtert Handhabung und Montage und erlaubt somit eine Reduktion des Arbeitsaufwandes. Die glatten Innenwände und der grosse Widerstand gegen Korrosion, Abnutzung und Verkrustung bürgen für ein tadelloses und dauerhaftes Funktionieren.

* Die Leistungen des technischen Dienstes somo erstrecken sich auf Projektierungen, Ratschläge, Baubeginn, Ueberwachung und Kontrolle. Sie bedeuten Wirksamkeit, Ertrag und Sicherheit.



somo

SOMO S. A. — Productions plastiques — Kunststoffwerk
7—15, rue des Caroubiers, 1211 GENÈVE 24, tél. 022 / 43 86 00, télex 23 195

Auf Dicht
kann man
bauen.



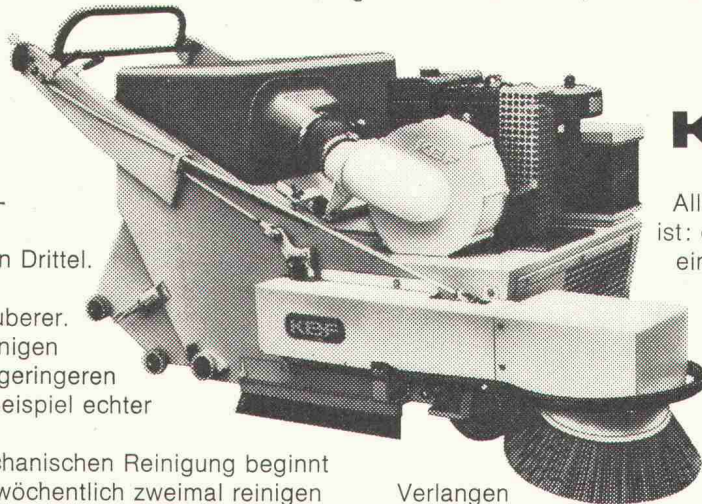
Dicht AG Unternehmung für Bohrungen und Foundationen

St. Gallen, Luzern, Bern, Zürich

Beispiel

echter Rationalisierung

KEF-Kehrsaugmaschine Mod. 635, Kehrleistung bis 4200 m²/Std.



KEF

Mit einer KEF-Kehrsaugmaschine senken Sie die Reinigungskosten auf einen Drittel. Und sparen gleichzeitig Personal. Und reinigen sauberer. Schneller und sauberer reinigen mit weniger Personal und geringeren Kosten: ist das nicht ein Beispiel echter Rationalisierung?

Die Rentabilität der mechanischen Reinigung beginnt schon bei 500 m², die Sie wöchentlich zweimal reinigen müssen. Je grösser die Fläche, desto grösser die Ersparnis.

KEF hält für jede Betriebsgrösse ein passende Maschine bereit. Für Stundenleistungen von 2500 m² bis 11000 m². Mit Elektro- oder Benzinmotor. Mit oder ohne Fahrersitz.

Allen KEF-Maschinen gemeinsam ist: die staubfreie Arbeitsweise, die einfache Handhabung, die leichte Manövrierbarkeit (Vor- und Rückwärtsgang), die robuste Bauart und die Zuverlässigkeit im Dauerbetrieb.

Tun Sie einen Schritt in Richtung einer echten Betriebsrationalisierung.

Verlangen Sie eine Vorführung in Ihrem Betrieb. Unsere KEF-Spezialisten beraten Sie sachkundig bei der Lösung Ihrer Probleme. Denn wir haben eine jahrzehntelange Erfahrung auf dem Gebiet mechanischer Reinigung. Und unser Service- und Kundendienst auch.

Robert Aebi

Robert Aebi AG, Uraniastr. 31/33, 8023 Zürich, Tel. 01/23 17 50

Sarnafil®

Die Sarnafil®-Kunststoffisolationshaut schützt dauerhaft und zuverlässig vor Wasser. Sie ist einfach zu verlegen.

Verlangen Sie die Sarnafil®-Dokumentation.



Kunststoff AG Sarnen, 6060 Sarnen, Telefon 041/66 23 33

Wer "Stahl" sagt, denkt an "Zink"

An einen Korrosionsschutz werden zahlreiche Anforderungen gestellt: er muss dauerhaft sein und wirtschaftlich. Die Schutzschicht muss fest auf dem Grundwerkstoff haften, resistent sein gegenüber mechanischen Beanspruchungen, chemisch passiv reagieren und eine gewisse Formbarkeit aufweisen. Schliesslich soll ein Rostschutz auch ästhetisch befriedigen.

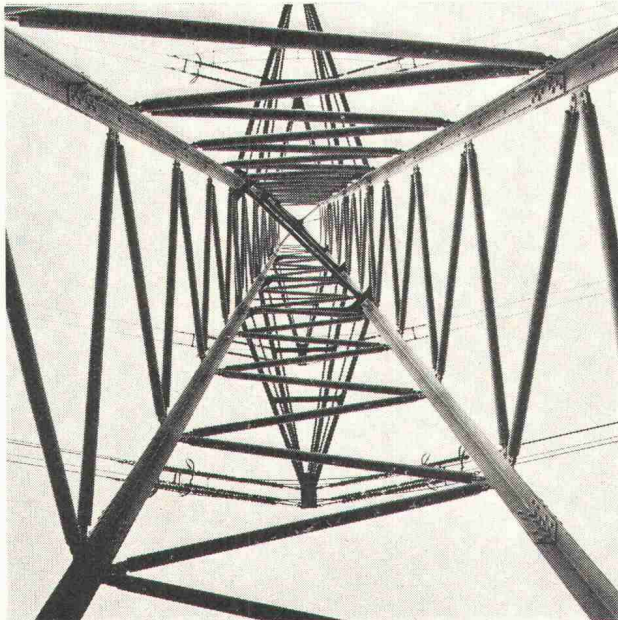
Viele Wege führen nach Rom. Zum idealen Korrosionsschutz führt nur einer: die Feuerverzinkung.

Im Blickpunkt: kein Unterhalt und keine Garantiarbeiten

Die periodische Überarbeitung eines Werkstückes (z. B. Neuanstrich) ist teuer und personalintensiv. — Garantiarbeiten sind ebenso teuer wie unbeliebt.

Deshalb am besten: feuerverzinken.

Feuerverzinkte Konstruktionen trotzen jahrzehntelang Wind und



gen und «know-how». Die Firmengruppe ABZ besitzt beides. Zum Beispiel in Aarberg, das grösste elektrisch beheizte Zinkbad Europas (15 100 mm lang, 1 600 mm breit, 2 100 mm tief). Hier können grosse und grösste Stücke in einem Tauchgang verzinkt werden. Das ergibt besonders homogene Überzüge auch bei Riesen.

ABZ verfügt aber auch über

- * moderne Anlagen für Klein- und Kleinstteile
- * Anlagen und Erfahrung für alle Ergänzungsverfahren wie Sandstrahlreinigung, galvanische Metallveredelung, Schutzanstrich usw.

Wetter, chemischen und mechanischen Beanspruchungen. Ohne jede Pflege. Ohne Renovation. Und Garantiarbeiten entfallen, weil es nichts zu verbessern gibt.

Feuerverzinken – aber mit ABZ

Verzinken können Viele. Aber nicht Alles und nicht Alles gut. Zum Verzinken gehören moderne Anla-

Und für den Dienst am Kunden

- * Geleiseanschluss
- * erstklassigen Transportservice
- * grosse Kundenlagerplätze
- * Werkplätze und Unterkünfte für Kundenpersonal, das an Ort und Stelle Werkstücke montieren soll.

Wer «feuerverzinkt» sagt, meint «FEUERVERZINKT DURCH ABZ».



Verzinkerei AG
Aarberg BE

☎ 032 82 23 85 Telex 34263 ZNVA CH



Verzinkerei AG
Bettwiesen TG

☎ 073 22 21 44 Telex 77383 ZNVB CH



Zuberbühler AG
Pfäffikon SZ

☎ 055 5 49 63

- Senden Sie mir bitte Ihre Broschüre «Feuer + Zink».
- Ich habe ein Korrosionsschutzproblem und bitte um unverbindliche Beratung. Rufen Sie mich umgehend an.

Name: _____

Firma: _____

PLZ + Ort: _____

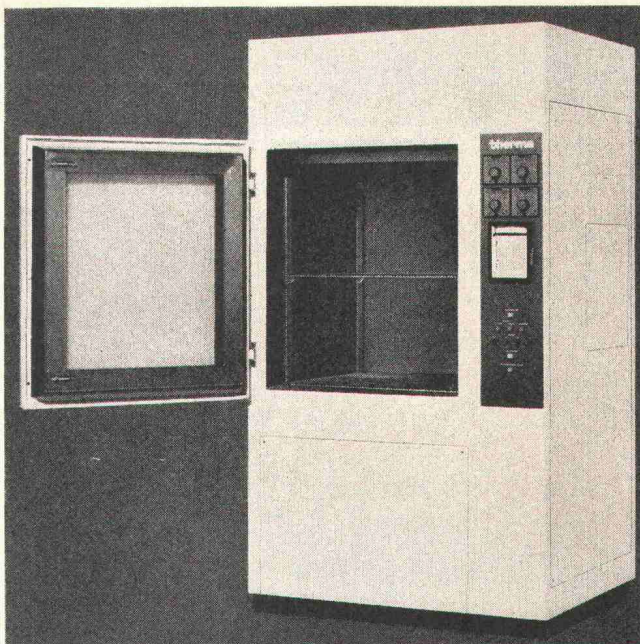
Telefon: _____

COUPON

m17.5.1

**Therma
Klimaprüfschrank KI 336
Wechseltemperaturschrank Te 336
in neuer Ausführung**

Vielfältige Verwendungsmöglichkeiten. Temperaturbereich von $-80^{\circ} + 80^{\circ}\text{C}$. Feuchtigkeitsbereich von 35 bis 95 %



Therma AG Schwanden GL
Kältebüro Zürich 6,
Hofwiesenstrasse 141
Telephon 051/26 16 06
Büros in Bern, Basel,
Lausanne und Genf.

therma

Therma baut Kühltruhen, Klimaprüf- und Wechseltemperaturschränke, Multizellenschränke für verschiedene Temperaturen, Tieftemperatur-Prüfräume, Stratosphärenkammern.

Verlangen Sie bitte unsere Dokumentationen. Beratende Kälteingenieure stehen jederzeit zu Ihrer Verfügung.

**Plasticoffre -
Vermietung von
Schalungen aus
glasfaserverstärktem
Polyester**



Die zeitgemässe Lösung mit überzeugenden Vorteilen für den Bau von Kassettendecken aus Beton.

Ein zweckmässiges, patentiertes System (Pat. 427.213): leichte Handhabung dank geringem Gewicht der Normelemente. Anpassung an alle Rippenabstände. Äusserst schnelles Ausschalen mit Pressluft.

Ein wirtschaftliches Verfahren, günstige Mietbedingungen: einfaches Verlegen durch ungelernetes Personal. Zeitgewinn dank besserer Ordnung auf der Baustelle. Minimale Wartung.

Einwandfreie Ausführung: harte, glatte und saubere Oberfläche, ohne Nachbehandlung. Befestigung von Unterdecken möglich.

Wir vermieten auch Relief-Schalungen für den Bau von Betonmauern mit perfekter Naturstein-Nachahmung. Wir fabrizieren sämtliche Schalungstypen (Spezialausführungen) nach Plan.

Auskunft, Unterlagen und Mietbedingungen durch:

**POLYFORM
PLASTICOFFRE S.A.**

1099 Ropraz Tel. 021 93 10 05/06

Wärmeverlust
kostet eine Menge Geld.
Darum entscheiden sich so viele
Bauherren für VERWO-Fenster-
die halten nämlich dicht.

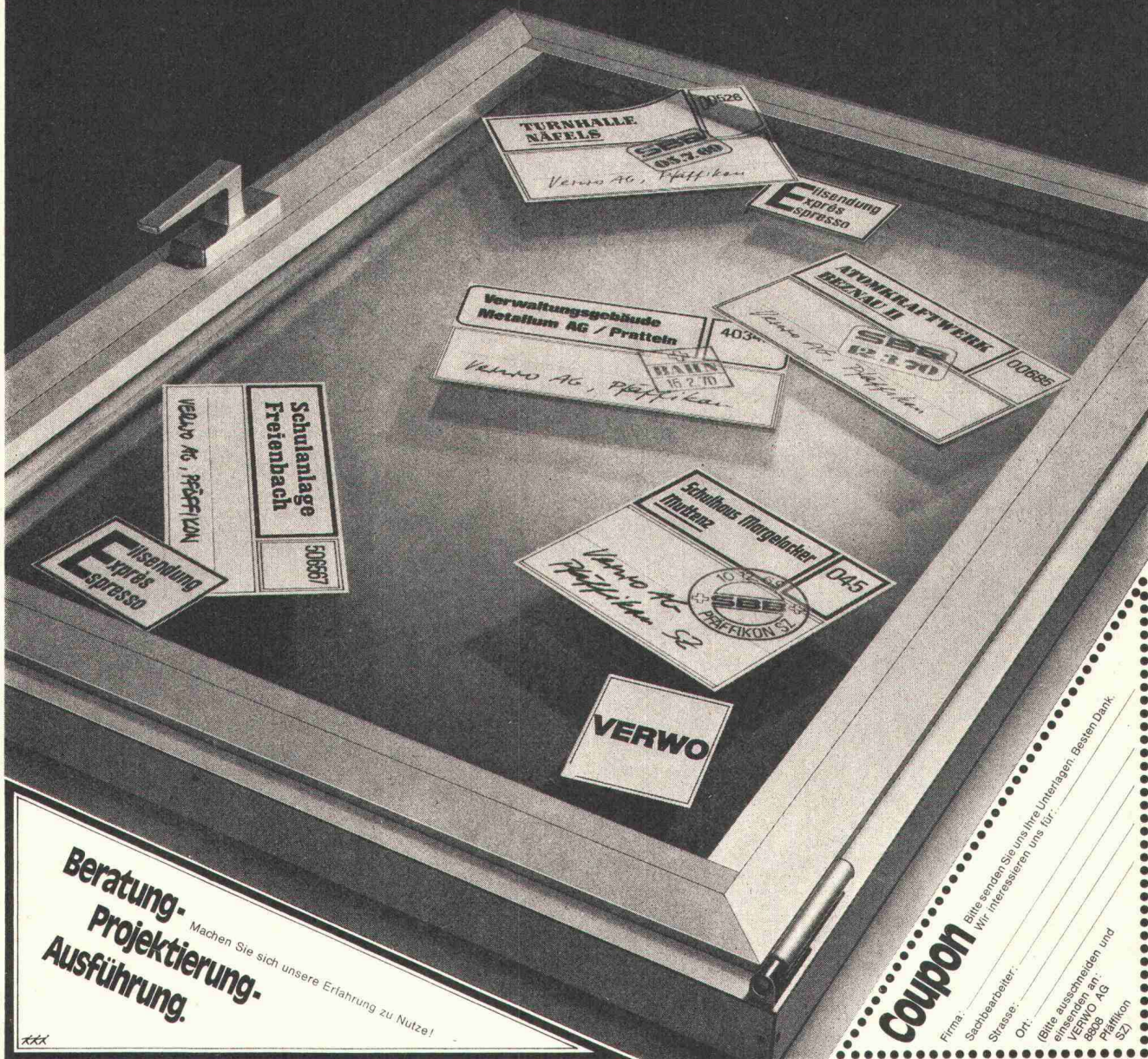
**(Nicht umsonst schützen VERWO-Fenster
schweizerische Atomkraftwerke)**

Und so wie wir für Atomkraftwerke bauen, bauen wir auch für Sie. Genau so sorgfältig,
genau so zuverlässig. Das können Fenster sein, Türen oder Tore, Schaufenster
und Eingangspartien. Auch ganze Fassaden mit allem Drum und Dran.

Wir bauen nach Ihren Wünschen; jede Art, jede Grösse. Mit Leichtmetall, mit Stahl
und mit Kunststoff – in VERWO-Qualität.

VERWO AG, Blechbearbeitung, Metallbau, Verzinkerei, 8808 Pfäffikon SZ, Tel. 055/544 55

VERWO

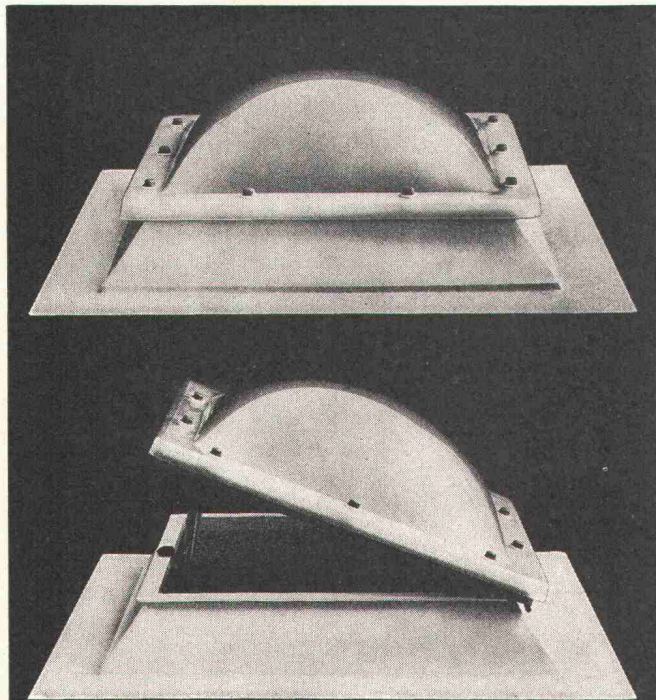


**Beratung-
Projektierung-
Ausführung.**

Machen Sie sich unsere Erfahrung zu Nutzen!

Coupon

Firma: _____
Sachbearbeiter: _____
Strasse: _____
Ort: _____
Bitte ausschneiden und
einreichen an:
VERWO AG
8808 Pfäffikon
SZ



Cupolux – natürliches Licht von oben!

In der ganzen Schweiz bringen schon mehr als 25000 Cupolux-Lichtkuppeln helles, freundliches Licht in Büros, Werkstätten, Schalterhallen, Wohn- und Arbeitsräume. Und für alle stehen wir grade, denn wir sind überzeugt, dass wir punkto Tagesbeleuchtung, Entlüftung und Entwässerung von Flachdächern das Optimum bieten – heute und in Zukunft.

Darum: Scherrer – Ihr Partner auf dem Flachdach für Beleuchtung, Entlüftung, Entwässerung. Fragen Sie uns an. Wir haben Zeit für Sie und Ihre besonderen Probleme.



Jakob Scherrer Söhne AG
Allmendstr. 5–7, 8059 Zürich 2
Tel. 01 257980

PEA- Hochfrequenz- Vibriernadeln mit Automatikschalter

Größen: 37, 48, 55, 65 mm \varnothing
Spannung: 42 V, 200 Hz oder 125 V, 200 Hz
Motorwicklung 100% geschützt gegen
Überhitzung oder 2-Phasenlauf



Garantie:
2 Jahre
auf Motorwicklung
und
Automatikschalter

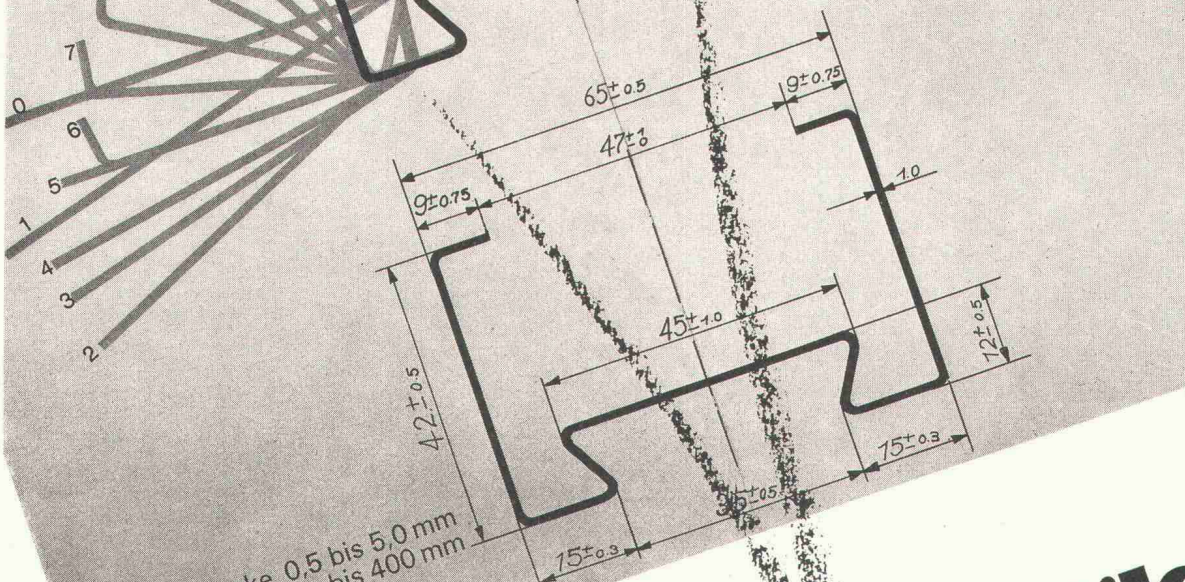
für die Schweiz
Generalvertretung

Einfachste Kon-
struktion ermög-
licht schnelles
Auswechseln von
Verschleisstei-
len. Verlangen
Sie eine un-
verbindliche
Vorführung.

8304 Wallisellen
Kriesbachstrasse 1
Telefon 051-93 39 33
Machines d'entreprise
Route Cantonale, 1162 St-Prex
Téléphone 021-76 13 91

Charles **Keller**
Baumaschinen

**Wir sagen es
durch
diese
Blume**



VON ROLL Kaltgerollte Profile

Das bedeutet:
 grosse Vielfalt an Formen und Querschnitten
 hohe Steifigkeit bei minimalen Gewichten
 enge Formtoleranzen
 Wir rollen Profile aus Band jeder Qualität
 und Oberflächenbeschaffenheit

Wir beraten Sie gerne

VON ROLL AG.
 4563 Gerlafingen
 Telefon 065 41151
 Telex 34240

Senden Sie Ihre Dokumentation (Kaltgerollte Profile) an:

Name und Vorname _____

Firma _____

Strasse _____

PLZ Ort _____

845



Bei Renovationsarbeiten sind ECO-Multiplex-Platten Abachi besonders praktisch.

Da muss man improvisieren können.

Mit ECO-Multiplex-Abachi lässt sich fast alles machen.

Tablare, Sturzbretter, Sockelleisten, Rolladenkästen, alle Bauschreinerarbeiten.



ECO-Multiplex-Platten brauchen keine Kantenumkleimer.

Tadellos die Oberfläche und die Kanten, und so preisgünstig.

5

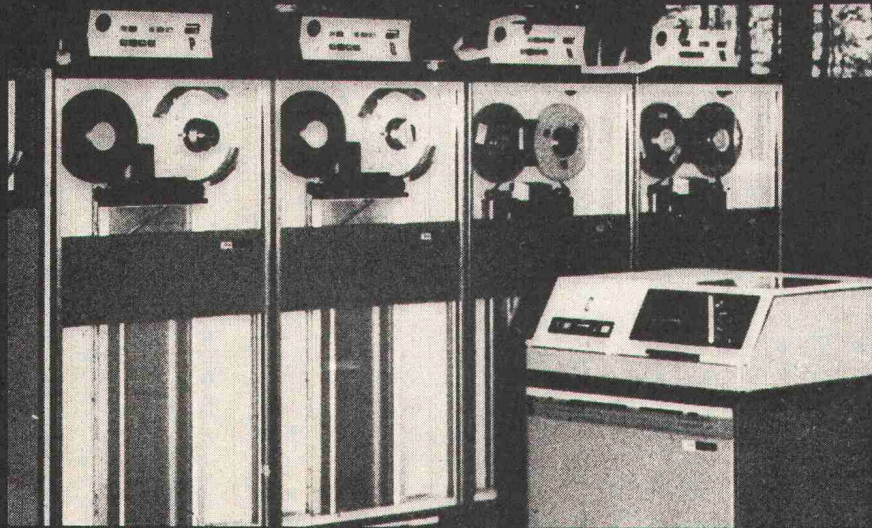
ECO-Multiplex Abachi - die ideale Bauplatte.

Verlangen Sie unsere Preislisten und Handmuster!

ECO

ECO AG
Sperrholz- und Türenfabrik
6162 Entlebuch LU
Telefon 041/72 12 42

Lieferung durch den Sperrholzhandel



Ich stehe fußfrisch
Du stehst fußfrisch
Er steht fußfrisch
(jetzt alle)
Wir stehen fußfrisch

(auf Mero-Doppelboden)

Mero-Doppelböden gibt es in 5 Typen. In Rechenzentren, Schaltwarten, Röntgen- und Operationsräumen, Sendeanlagen, Film-, Funk- und Fernsehstudios.

Racom Handels AG
Hadlaubstraße 135
Postfach
8044 Zürich
Telefon 01 26 55 65

MERO



Guritherm hält Frauen warm.



Und isoliert den Beton vor Frost. Und schützt den Beton vor Hitze. Und verkürzt die Ausschalfristen. Und steigert die Betonqualität.

Die Guritherm-Betonmatte* ist bei Kälte ebenso nützlich wie bei Hitze. Das tönt paradox, ist aber leicht zu erklären.

Erstens ist Guritherm wasser- und luftdicht. Zweitens hat sie eine hundsmiserable Wärmeleitzahl. Und gerade die braucht es im Winter. (Für jene, die es genau wissen wollen: $\lambda = 0,036 \text{ kcal/m, h, } ^\circ\text{C}$.)

So hält Guritherm im Winter die Kälte weg und die Eigenwärme des Betons zurück. Und das die Ausschalfristen merklich verkürzt und die Betonqualität wesentlich

steigert, ist offensichtlich.

Nebenbei gesagt: Guritherm kann im Winter auch Armierung, Schalung, Transportbeton, Kies und Sand vor Schnee und Eis schützen.

Und im Sommer? Ja, im Sommer ist Guritherm ebenso unentbehrlich, besonders bei Ingenieur-Bauwerken. Das Zurückhalten der Eigenwärme (und vor allem auch des Wassers) beschleunigt die Festigkeitsentwicklung des Betons und ermöglicht deshalb viel früheres Ausschalen. Mehr noch:

Da Wässern unnötig ist, fällt das gefährliche Abschrecken weg.

Dass unter solchen Bedingungen die Druck- und besonders die Biegezugfestigkeit des Betons erhöht werden, leuchtet ein.

Sie sehen, die dauerhafte Guritherm-Betonmatte ist eine Investition, die sich jahraus, jahrein bezahlt macht. — Verlangen Sie heute noch ausführliche Unterlagen.

* Sandwich aus Plastikfolien und Schaumstoff, mit Befestigungsösen versehen, Bahnen von 5 x 1,3 m, Flächengewicht 1,4 kg/m².

GURITHERM Betonmatte

Wieder eine Neuheit von Meynadier!

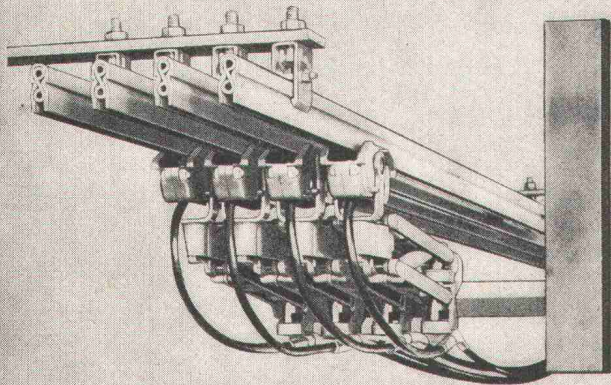


Meynadier + Cie AG, 8048 Zürich,
Vulkanstrasse 110, Tel. 01/52 22 11,
Lausanne, Bern, Luzern, Bellinzona, Chur.

Isolierte Stromschienen

System Faba 500

für Krane, Hängebahnen und alle ortsveränderlichen Stromverbraucher



SEV geprüft

Sicherheit gegen zufällige Berührung
 Platzsparend, kleinster Phasenabstand 50 mm
 Einfache Montage
 Übersichtliche Stromschienenführung
 Mühelose Überwachung und Wartung
 Kurven können bei Montage gebogen werden
 Weichen, Auf- und Abfahrten mit Standardteilen
 Streckentrennung auch nach Montage möglich
 Fahrgeschwindigkeit bis 300 m/min.
 Temperaturbereich -40°C bis $+175^{\circ}\text{C}$
 Einbau einer Frostheizung möglich
 Schienentypen 100, 200, 300 und 500 A
 Betriebsspannung bis 1000 V

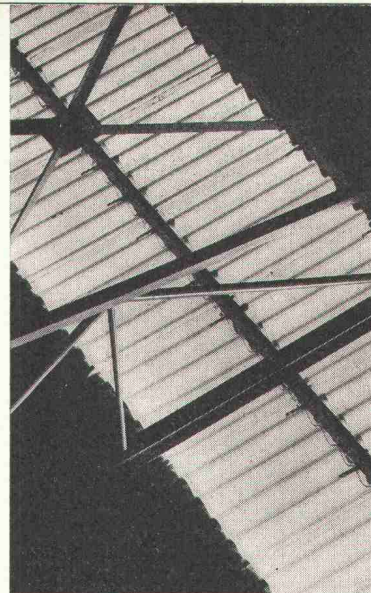
Verlangen Sie unsere detaillierten Unterlagen sowie unverbindliche Beratung!

Wir liefern auch Stromschienen herkömmlicher Bauart inkl. Zubehör.



Kiepe Electric AG

Marktgasse 4
 8212 Neuhausen am Rheinflall
 Tel. 053 259 14



VERONDULIT-Wellglas

gewellte Glas-scheibe mit Draht-einlage auf Eternitwellung passend

grösste Licht-ausbeute

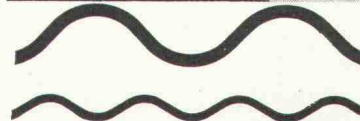
unbrennbares Material

unveränderlich in Farbe und Oberflächen

keine Alterung

preisgünstig

seit Jahrzehnten bewährt



Beratung, Offerten und Lagerhaltung



GRÜNINGER OLTEN DIETIKON ZH

Trimbach, Industriestr. 9
 4600 Olten 1, Postfach
 Tel. 062 / 22 14 22

Allmendstr. 27
 Tel. 01 / 88 34 06

Revolution im Grabenaushub

durch die führenden, weltbekannten USA Davis Trencher und Cleveland Trencher. Für Pipelines, Drainage, Kabelgräben, Fundamente, Schächte, Wasserleitungen, militärische Zwecke usw.



Davis gräbt an Traversen (bis 20%) senkrechte Gräben durch hydraulisch kippbaren Oberteil. Davis gräbt an Hängen bis zu 100%. Hydraulische Tieflöffel mit 5 oder 8 Tonnen Reisskraft, für Spezialeinsatz (2,5 bis 3,4 m Tiefe). Hydraulischer Dozer zum Zudecken und planieren der Gräben. **Davis Trencher:** 9 Modelle, Grabbreiten: 5 – 70 cm, Grabtiefen bis 230 cm, Grabgeschwindigkeit: bis 540 m/h. Preis Fr. 6200.– bis ca. Fr. 145 000.–. Zubehör: Tieflöffel, Dozer, Lader, Bohrergerät, usw. **Cleveland Trencher:** 13 Modelle und 2 Backfiller und Tamper. Grabbreiten: 25 cm bis 1,5 m (verstellbares Rad, bis 1,8 m, Krone bis 6 m breit). Grabgeschwindigkeit: bis 44 m/min. Preise ab Fr. 79 000.– bis ca. Fr. 490 000.–.

Verkauf und Vermietung durch:

INTRAVEND AG

Postfach 8048 Zürich Tel 051 62 88 22 Telex 54 289

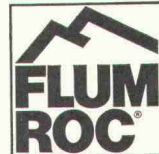
So feuerfeste Steine verspinnt Flumroc zu brandsichereren Isolierprodukten

Wenn Häuser, in denen wir leben und arbeiten, wirksam gegen Lärm, Trittschall und Wärmeverlust isoliert sind, haben alle etwas davon. Denn dann wohnt man angenehmer, dann fällt einem die Arbeit leichter, dann sinken die Heizkosten ganz beträchtlich.

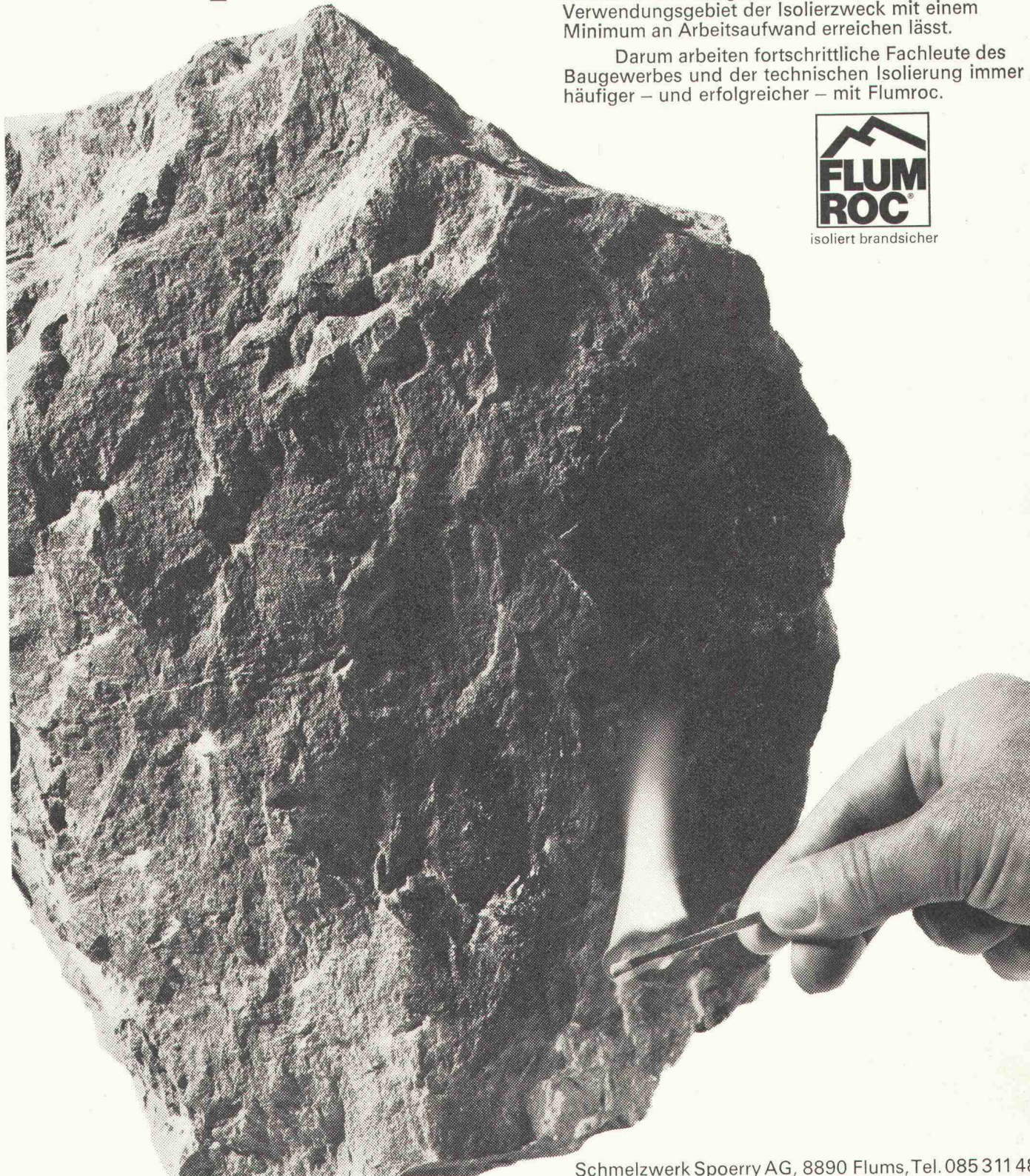
Flumroc Produkte aus imprägnierter Steinwolle isolieren ausgezeichnet. Und brandsicher.

Die Flumroc Isolierprodukte erfüllen alle Anforderungen. Das Sortiment ist so reich, die Platten, Matten, Filze, lose Steinwolle usw. sind so vielseitig bemessen und ausgerüstet, dass sich in jedem Verwendungsgebiet der Isolierzweck mit einem Minimum an Arbeitsaufwand erreichen lässt.

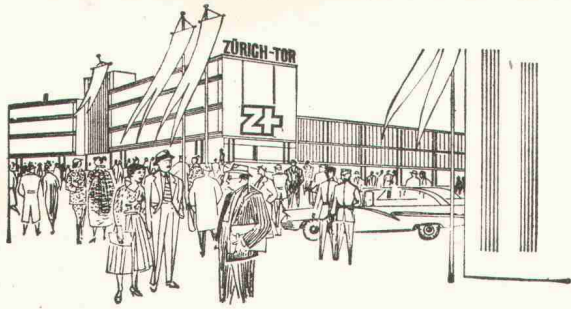
Darum arbeiten fortschrittliche Fachleute des Baugewerbes und der technischen Isolierung immer häufiger – und erfolgreicher – mit Flumroc.



isoliert brandsicher



Schmelzwerk Spoerry AG, 8890 Flums, Tel. 085 311 48



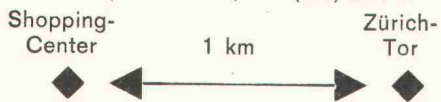
Fachmesse für
Altbaumodernisierung 72

16. – 21. Februar 1972
 im Zürich-Tor in Spreitenbach bei Zürich

Themen der Ausstellung sind: Vorfabrizierte Elemente für den Innenausbau, Einbauküchen, Badeinrichtungen, Roh- und Fertigbau, Verkleidungen, Bodenbeläge, Akustikplatten, Heizungen, sanitäre Einrichtungen, Baumaterialien.

Abbruchverbot und Baustopp drängen zu neuen Lösungen. Diese Informationsschau soll Architekten, Hauseigentümern, und Bauherren neueste und modernste Lösungen zeigen.

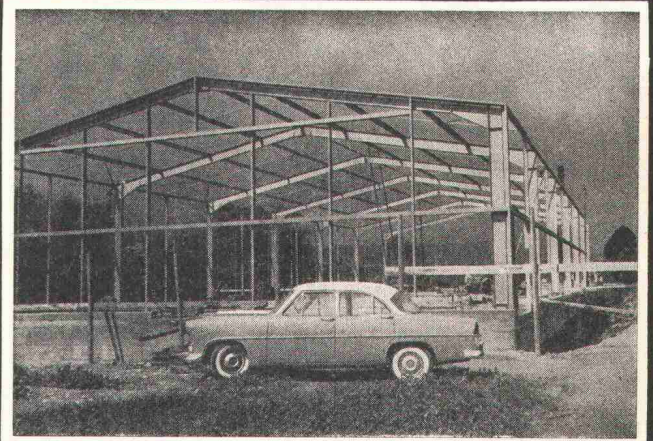
Auskünfte Messe-Sekretariat Zürich-Tor
 8957 Spreitenbach, Tel. (056) 3 60 61



- Hochhaus-Fenster
- Wohnhaus-Fenster
- Schulhaus-Fenster
- Fabrik-Fenster
- Norm-Fenster
- Holz-Fenster
- Holz-Al.-Fenster
- Aluminium-Fenster
- Kunststoff-Fenster
- Fenster Kiefer
- Fenster Kiefer
- Fenster Kiefer
- Fenster Kiefer
- Fenster Kiefer
- Fenster Kiefer
- Fenster Kiefer
- Fenster Kiefer
- Fenster Kiefer
- Fenster Kiefer
- Fenster Kiefer
- Fenster Kiefer



Fenster Kiefer AG
 Bachstrasse 15
 8038 Zürich
 Tel. 01 45 24 55

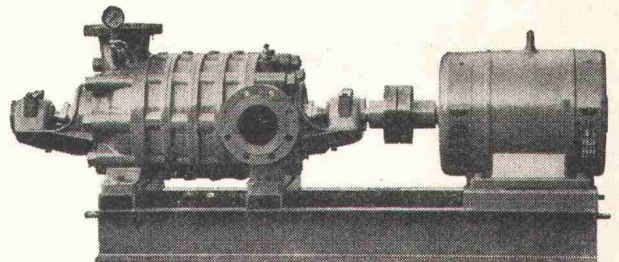


Stahlhochbau Behälter Schlosserei
 Brückenbau Silos Metallbau
 Ingenieurbureau

PREISWERK & ESSER

Schönaustr. 10
 Basel Tel. (061) 32 46 88

Hochdruck-Zentrifugal-Pumpen

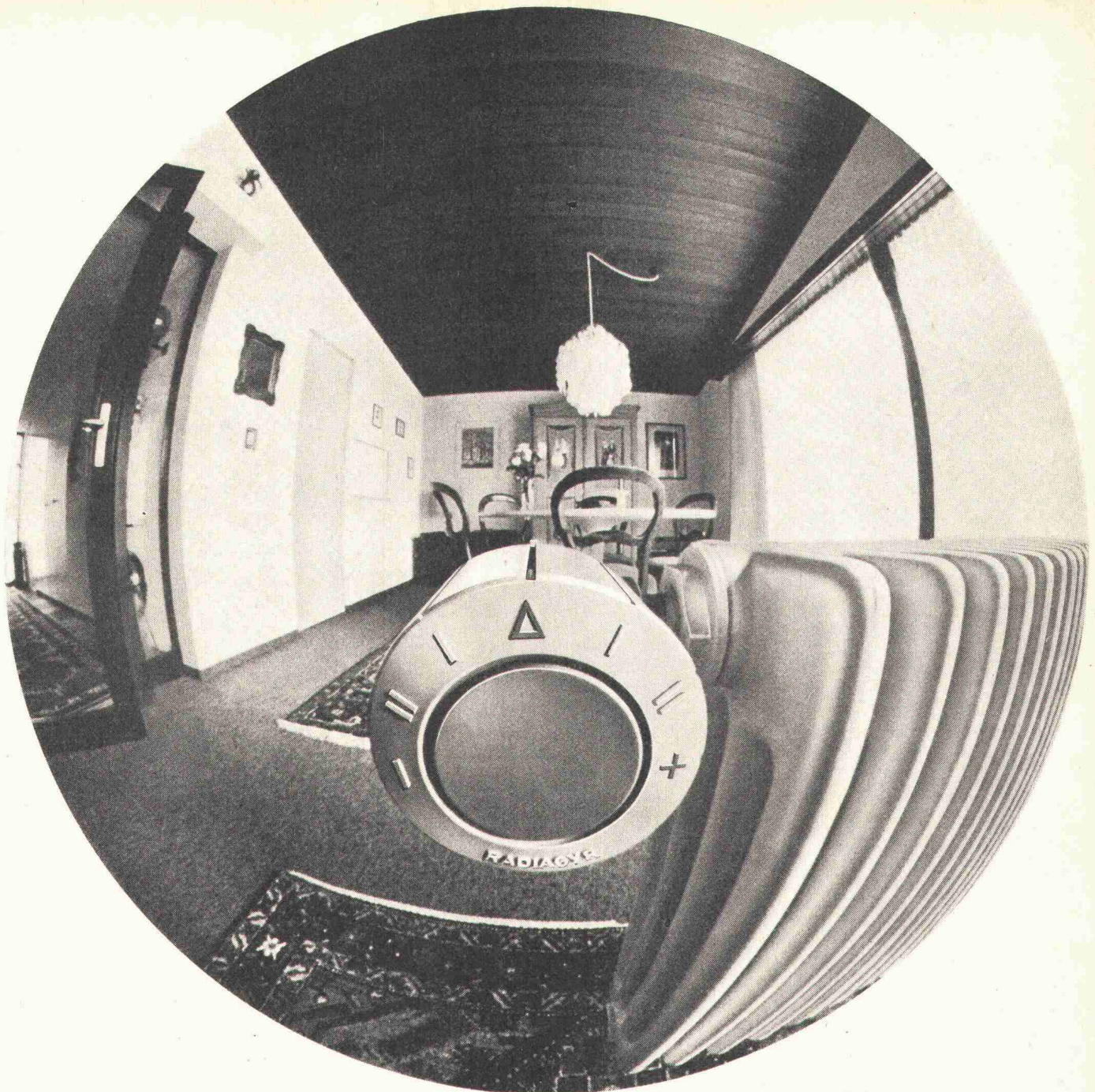


- für:
- Wasserversorgungen
 - Druckkesselanlagen
 - Industrie, Kesselhäuser
 - Sand- und Kieswerke
 - Bewässerungen
 - Wagenwaschanlagen

Maschinenfabrik ^{a.} **Sihl** ^A _{d.} **G**
 8023 Zürich 4

Gegründet 1871, Telefon 051 / 23 35 14

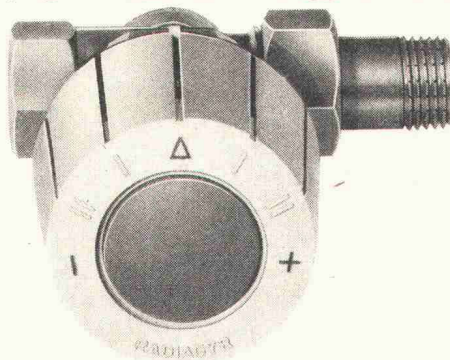




wärme nach wunsch in jedem raum RADIAGYR®

RADIAGYR – das ist die LANDIS & GYR-Lösung für thermostatische Heizkörperventile: Regelgenau • formschön • griffgerecht • dezent im Farbton • und natürlich mit Sollwertarretierung (wichtig für Büros, Schulen, Restaurants und Hospitäler).

RADIAGYR steigert den Heizkomfort und senkt die Heizkosten. Besonders ideal ist die Kombination von witterungsabhängiger



Vorregelung, z. B. mit THERMOGYR, und die individuelle Feinregelung mit RADIAGYR in jedem Raum.

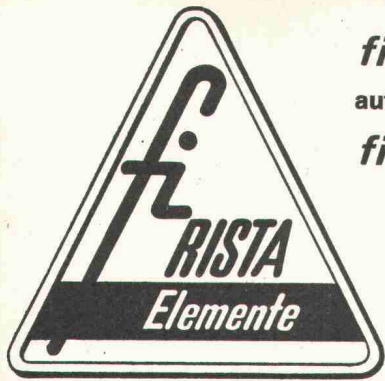
RADIAGYR wird mit geraden oder Eckventilen in $\frac{3}{8}$ " , $\frac{1}{2}$ " oder $\frac{3}{4}$ " geliefert. Für verkleidete oder teilweise verdeckte Heizkörper steht RADIAGYR in der Ausführung mit Fernfühler zur Verfügung.

RADIAGYR: Mehr Heizkomfort zu einem vernünftigen Preis.

LANDIS & GYR

LANDIS & GYR AG ZUG 042 · 24 11 24

Elektrizitätszähler · Fernwirktechnik · Rundsteuerung · Wärmetechnik · Industrielle Prozeß-Steuerung



fi-Distanzhalter
auf jeder Baustelle
fi-Distanzhalter

Drahtwerke Fischer & Co.
5734 Reinach AG, Tel. 064 / 71 15 55



Aufzugtreppe

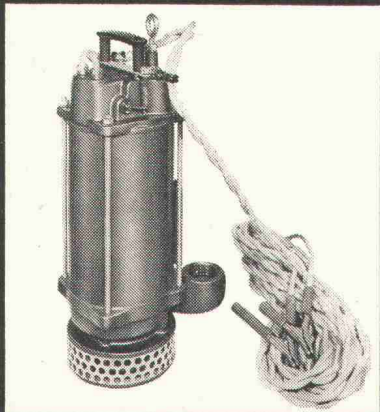
Grösste Vorteile
auf kleinstem Raum

Mod. 1 75/150
Mod. 3 70/130

Feldmann & Co. AG, Holzbau
3250 Lyss BE Telefon 032 / 84 11 84

WR-Baustellen-Tauchpumpe

12 Volt Batteriebetrieb
Anklemmen an Autobatterie
Leistung bis 12000 lt pro h



Elektrisch sicher — nur 12 Volt
Gewicht 15 kg — geht in 26 cm
Löcher — kein Benzin — keine
Notstromgruppe — kein Einfrie-
ren — keine Vibrationen — ge-
räuschlos — mit Tragkoffer

INTRAVEND AG Schweiz
Postfach 8048 Zürich
Tel. 01 62 88 22 Telex 54 289

hostra
Unterkünfte*
weisen den Weg!



Denn sie sind formal durchdacht, robust und preisgünstig.

Für die Projektierung

stellen wir gerne unsern Beratungsdienst zur Verfügung.

Detaillierte Unterlagen durch:

hostra Hochstrasser AG, 8630 Rüti/ZH, Postfach
: 055 / 31 17 72



Möbiliar für Militär- und Zivilschutzunterkünfte
und Massenlager

**GRÖSSTES FORD-DIESEL-
MOTOREN-ERSATZTEILLAGER
DER SCHWEIZ**

**DIESELMOTOREN-
REVISIONEN**

Prompt und zuverlässig durch unsere Spezialwerkstätte

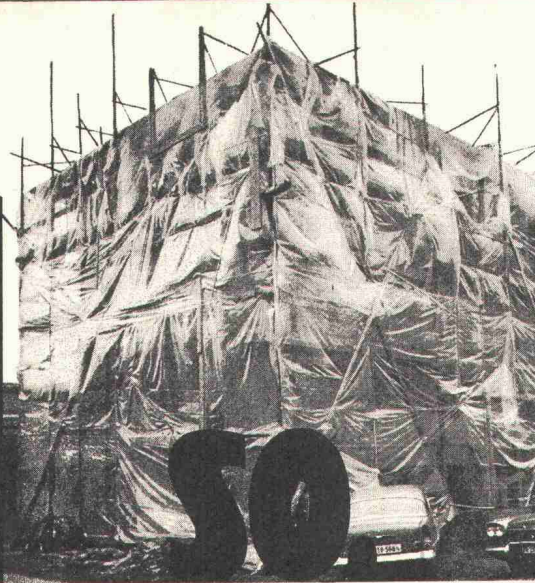


ÜBER 40 JAHRE
Ford-Traktoren-Vertretung

W. MERZ

Tel. 054/8 12 88 + 8 10 04
8555 MÜLLHEIM TG

Wie baut man im Winter...



HOWAG^{aine} - Folien
 aus Polyäthylen ermöglichen die Weiterführung der Arbeiten auch bei Kälte, Regen und Schnee. Diese Folien eignen sich auch vorzüglich als Abdeckmaterial bei Strassenbauten, für Trennwände und Schallisolation, beim Betonieren, für Barackenbau, Notdächer usw. Howagaine-Folien sind isolierend, durchsichtig und säurebeständig.

Offene Fläche
 bis zu 5 m in der Dicke 0,05 mm
 bis zu 4 m in der Dicke 0,2 mm
 bis zu 3 m in der Dicke 0,25 mm
 bis zu 2 m in der Dicke 0,3 mm

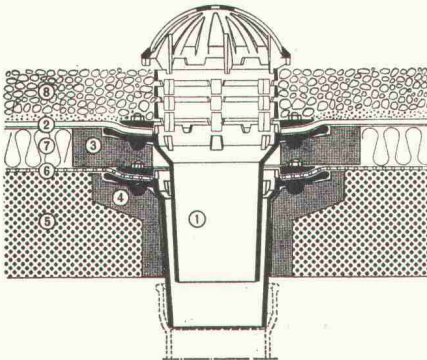
Für spezielle Beanspruchung:
 verstärkte Gitterplastik-Folien mit stark erhöhter Reisskraft

HOWAG Howag AG, 5610 Wohlen
 Telefon 057/632 42

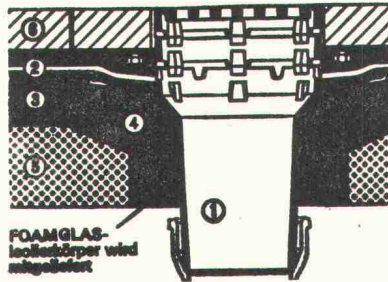
Vertrieb durch Grossistenfirmen des Bau- und Eisenhandels

PASSAVANT - DACHABLÄUFE

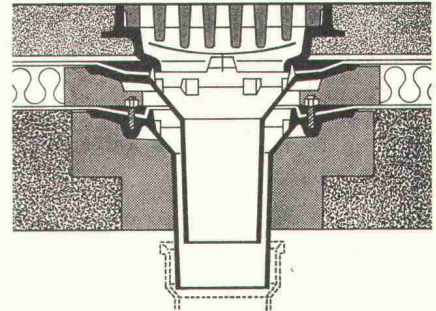
mit senkrechtem und seitlichem Abgang



Kiesschüttdach, 2teilig



Dachterrasse, einteilig



Warmdach, befahrbar, 2teilig

Keine Aussparungen
 Isolierkörper in Schalung legen
 Keine Kältebrücken
 sofortiges Ableiten des Dachwassers.

Ob befahrbar oder nicht:

PASSAVANT löst die Probleme der Flachdachentwässerung endgültig. Verlangen Sie den Spezialprospekt für viele Möglichkeiten mit Devisierungsunterlagen für den Spengler bei

WERNER MAAG ZÜRICH

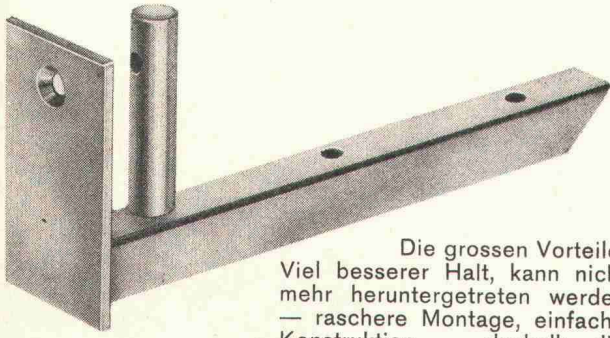
Zeltweg 44 · 8032 Zürich · 01 / 32 75 80

Name: _____

Adresse: _____

GEKO -Simskonsole

⊕ Patent Nr. 475 465



Die grossen Vorteile:
Viel besserer Halt, kann nicht mehr heruntergetreten werden — raschere Montage, einfache Konstruktion — deshalb die ideale und preisgünstigste Simsconsole.

Verlangen Sie bei Ihrem Fensterhersteller die GEKO-Simsconsole — Sie sparen damit Aergers und Geld!

KOCH Beschläge, Zürich
Tel. 01 / 26 66 36

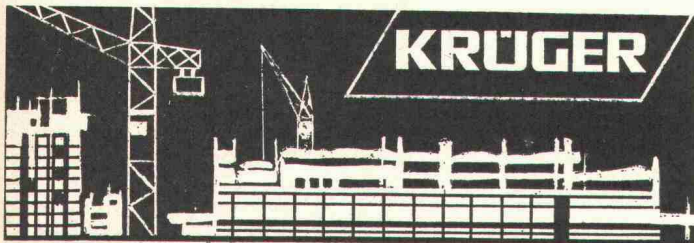
KUMA

Qualitäts-Vollbadverzinkung

als Korrosionsschutz

sauber
preiswert und
prompt

➔ Aktiengesellschaft
Kummler & Matter,
Verzinkereierwerke
4658 Däniken/SO
Tel. 062 / 65 1154



Bauaustrocknung Winterbauheizung

Krüger & Co. 9113 Degersheim Tel. (071) 54 15 44
Zürich (051) 94 71 95 Belp (031) 81 10 68

Sprengprobleme

Haben Sie **Sprengprobleme**, die Sie mit **konventionellen Mitteln** nicht lösen können?

Diese Sorge nehmen wir Ihnen ab. Durch die Entwicklung eines besonderen Verfahrens garantieren wir Ihnen

eine absolut gefahrlose Sprengung.

Betonbrennen überflüssig, keine Rauch- und Hitzeentwicklung.

Unsere Stärke: **Sprengen ohne Detonation.**

- Findlinge, Abbruchobjekte, Betonmauern, Betonstrassen
- Kranensockel, Ueber- und Unterführungen, Durchbrüche
- Ausbrechen von Liftschächten, Ueberprofil von Brandmauern, Brückenabbrüche

Armierungsstärke spielt keine Rolle.

Arbeiten werden in der ganzen Schweiz ausgeführt.

BAU-SPRENG Zürich, Telefon 01 / 35 13 31

Sichern Sie

sich die berufliche Zukunft

Sie wollen vorwärtskommen, anspruchsvollere Aufgaben übernehmen. Sie sind bereit, einen Teil Ihrer Freizeit diesem Ziel zu opfern, mit Fleiss und Ausdauer Ihre Kenntnisse zu erweitern. Damit öffnet sich für Sie der Weg der nebenberuflichen Weiterbildung. Die Lehrbriefe der **Studien-gemeinschaft Darmstadt**, kurz SGD genannt, vermitteln Ihnen dazu Schritt für Schritt das nötige Wissen. Den Fernunterricht können Sie durch Grundlagenunterricht in Zürich oder kurzfristige Seminare vertiefen und festigen. Zwischenprüfungen im Seminar belegen den erreichten Wissensstand. SGD-Lehrgänge werden von Wirtschaft und Industrie gut bewertet und vielerorts gefördert.

Auch wenn Sie skeptisch sind gegenüber Fernunterricht, verlangen Sie das kostenlose SGD-Handbuch. Es gibt nämlich guten und — sagen wir — weniger guten Fernunterricht. Die SGD arbeitet nach streng seriösen Prinzipien: **Keine Vertreter — halbjährliches Kündigungsrecht.**

Hier ein Auszug aus dem Lehrprogramm:

Fachtechniker oder Ingenieur (HTL-Stufe) für Hoch- und Tiefbau

| | |
|--------------------|-----------------------|
| Stahlbautechniker | Statik und Stahlbeton |
| Baustatiker | Vermessungskunde |
| Grund- und Tiefbau | Bauzeichner usw. |

COUPON. Senden Sie mir sofort das SGD-Berufshandbuch:

Name, Vorname: _____

Wohnort, Strasse: _____

_____ Jahrgang: _____

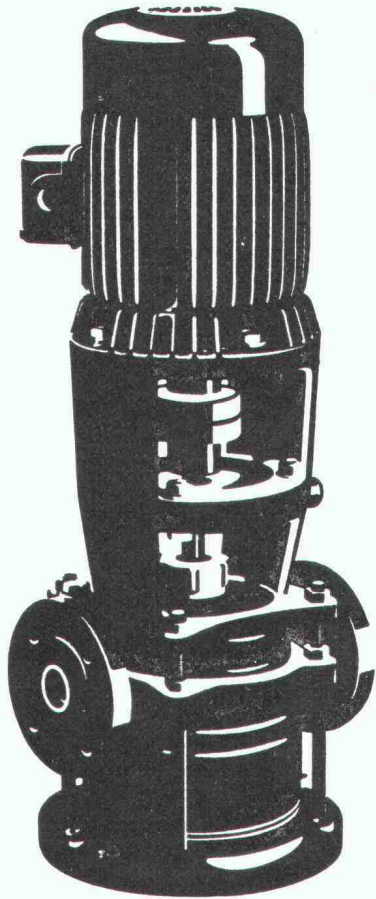
Beruf: _____ Telefon: _____

beschäftigt in Firma: _____ in: _____

Interesse für: _____ 6.59



SGD
AG für berufliche Weiterbildung
8001 Zürich, Neumarkt 28/6. 59
Telefon 01 / 32 21 80



Auch Ihre Pumpe ist im breiten SIHI-Programm

Zentrifugal- und selbstansaugende Pumpen bis 6000 l/min
für Kalt- und Heisswasser
für Treib- und Brennstoffe
für Wärmeträgeröl
für Lösungsmittel und Säuren

Kondensatpumpen zum Fördern von siedendem Wasser bei
einer erforderlichen Zulaufhöhe von nur 20–60 cm.

Tauchpumpen für Schmutzwasser und Fäkalien

Automatische Fäkalienhebeanlagen

Flüssigkeitsring-Vakuumpumpen P abs. 25 Torr
kombiniert mit Gasstrahler P abs. 6 Torr

SIHI-Pumpen sind immer richtig.
Nicht zuletzt auch wegen unseres Beratungsdienstes
und der kurzen Lieferfristen.

PUMPENBAU SCHAFFHAUSEN AG

8200 Schaffhausen Goldsteinstrasse 2 Telefon 053-43021

84 PS

Kittlose Verglasungen

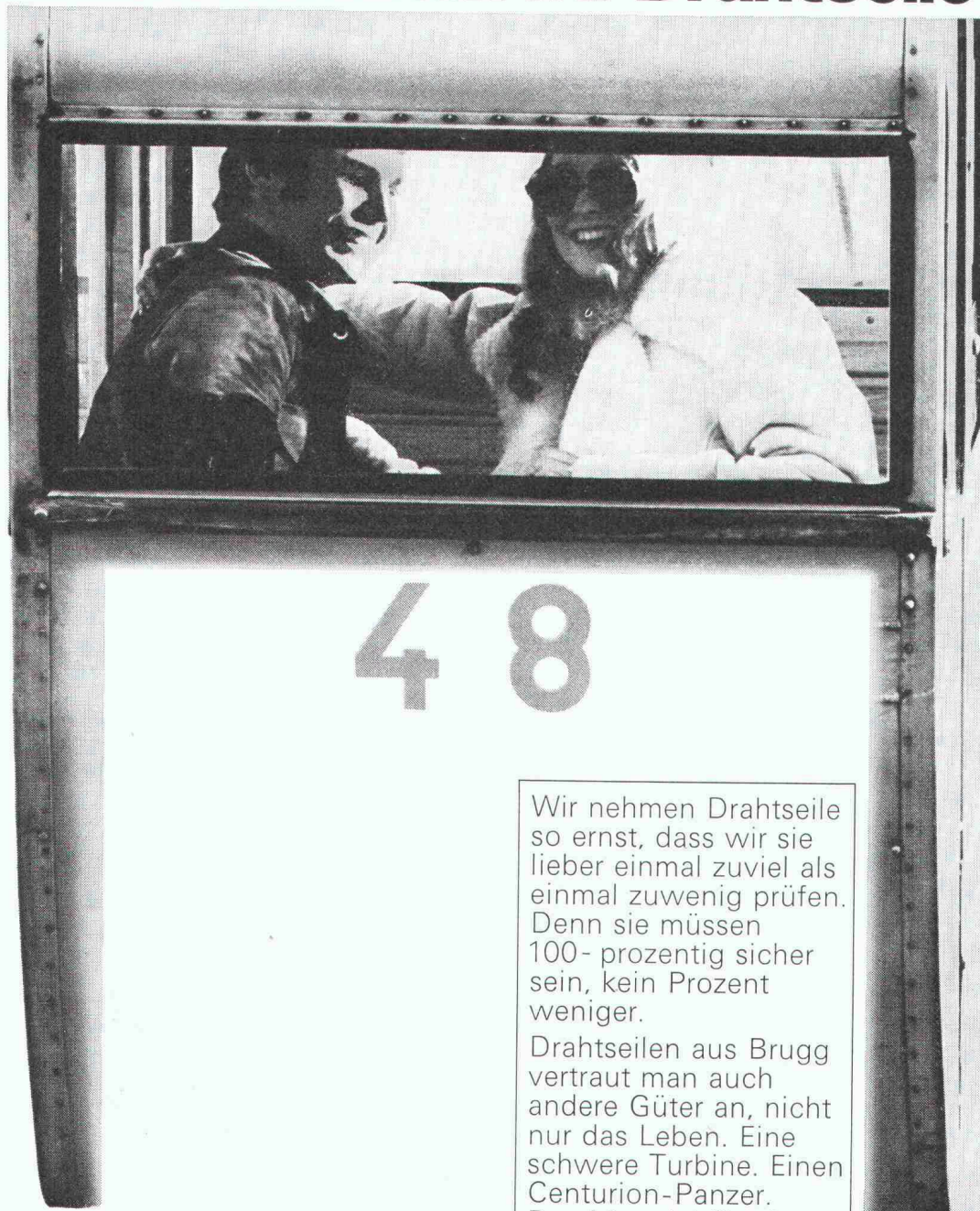


Gebr. Tuchschnid AG
Frauenfeld



31

Man vertraut uns lachend sein Leben an. Darum nehmen wir Drahtseile so ernst.



4 8

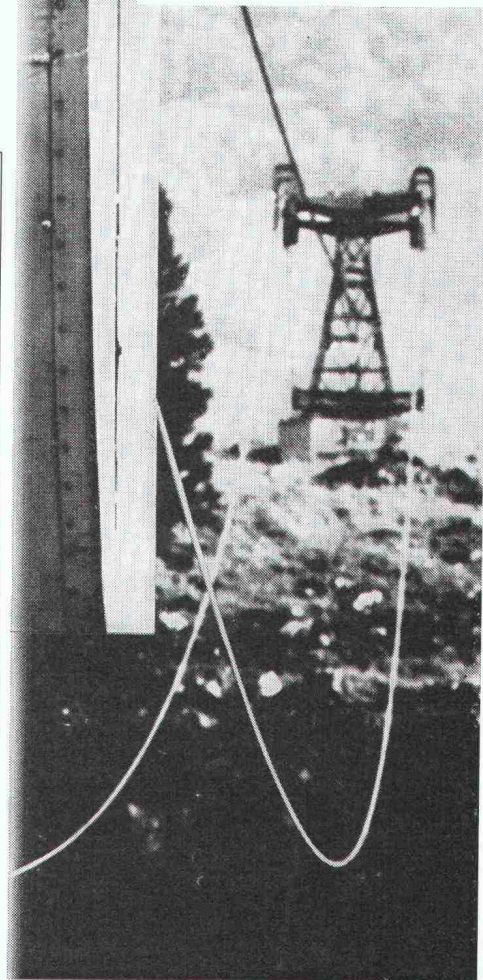
Wir nehmen Drahtseile so ernst, dass wir sie lieber einmal zuviel als einmal zuwenig prüfen. Denn sie müssen 100-prozentig sicher sein, kein Prozent weniger.

Drahtseilen aus Brugg vertraut man auch andere Güter an, nicht nur das Leben. Eine schwere Turbine. Einen Centurion-Panzer. Das Material für einen Staudamm.

Doch auch diese Drahtseile stellen wir immer so her, als ob man ihnen sein Leben anvertrauen würde.

Drahtseile aus Brugg werden siebenfach geprüft:

1. Auf die chemische Zusammensetzung ihrer Drähte.
2. Auf die Durchmesser-Konstanz ihrer Drähte.
3. Auf die Zugfestigkeit ihrer Drähte.
4. Auf die Torsionsfähigkeit ihrer Drähte.
5. Auf die Biegefähigkeit ihrer Drähte.
6. Auf die Verzinkung ihrer Drähte.
7. Auf die Bruchlast des fertigen Drahtseils.



Kabelwerke Brugg AG, 5200 Brugg

