

Zeitschrift: Schweizerische Bauzeitung
Herausgeber: Verlags-AG der akademischen technischen Vereine
Band: 91 (1973)
Heft: 9

Werbung

Nutzungsbedingungen

Die ETH-Bibliothek ist die Anbieterin der digitalisierten Zeitschriften. Sie besitzt keine Urheberrechte an den Zeitschriften und ist nicht verantwortlich für deren Inhalte. Die Rechte liegen in der Regel bei den Herausgebern beziehungsweise den externen Rechteinhabern. [Siehe Rechtliche Hinweise.](#)

Conditions d'utilisation

L'ETH Library est le fournisseur des revues numérisées. Elle ne détient aucun droit d'auteur sur les revues et n'est pas responsable de leur contenu. En règle générale, les droits sont détenus par les éditeurs ou les détenteurs de droits externes. [Voir Informations légales.](#)

Terms of use

The ETH Library is the provider of the digitised journals. It does not own any copyrights to the journals and is not responsible for their content. The rights usually lie with the publishers or the external rights holders. [See Legal notice.](#)

Download PDF: 21.12.2024

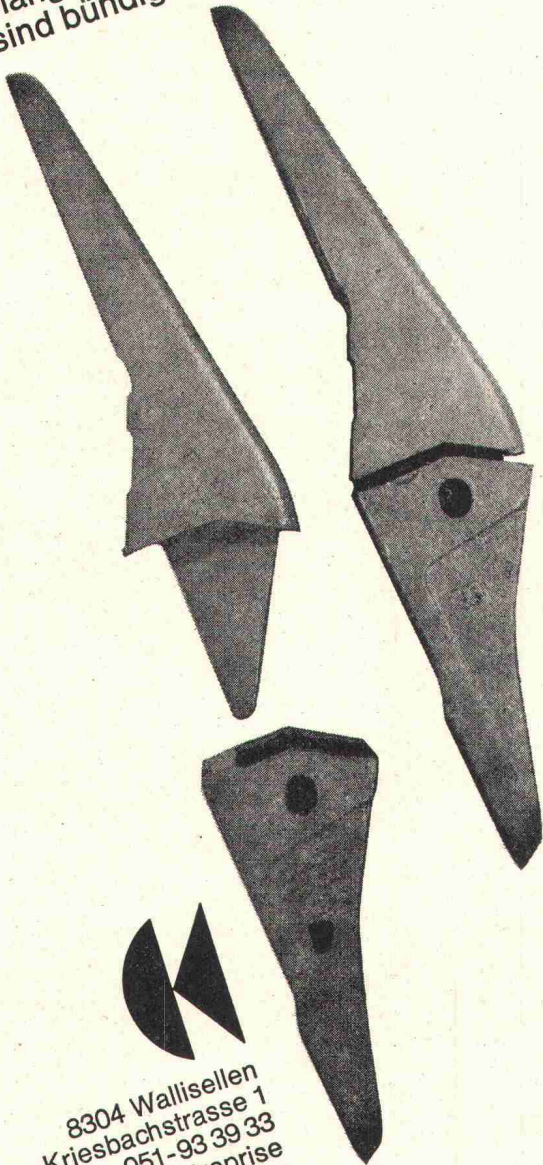
ETH-Bibliothek Zürich, E-Periodica, <https://www.e-periodica.ch>

neu

in unserem Verkaufsprogramm

Schaufelzähne

zum Aufschweißen, mit auswechselbaren
Spitzen aus verschleißfestem Chrom-
Mangan-Molybdän-Stahlguss. Die Zähne
sind bündig mit der Messer-Unterkante.



8304 Wallisellen
Kriesbachstrasse 1
Telefon 051-93 39 33
Machines d'entreprise
Route Cantonale, 1162 St-Prex
Téléphone 021-76 13 91

Charles **Keller**
Baumaschinen

Schweizerische Bauzeitung

Offizielles Organ des SIA, Schweizerischer Ingenieur- und Architekten-Verein
und der GEP, Gesellschaft Ehemaliger Studierender der ETH Zürich
Gegründet 1883 von Ing. A. Waldner

91. Jahrgang Heft 9

1. März 1973

Inhalt

Siedlung mit zweiter Struktur als Vorschlag. Arch. <i>W. Senn</i>	213*
Partizipatorische Planung in Weesen. Von <i>G. Risch</i> .	216
Ein öffentlicher Wettbewerb in Basel. Von <i>G. Weber</i>	216
Zum Durchstanzen von Stützen bei Flachdecken. – Stellungnahme. Von <i>M. Ladner</i> und <i>W. Schaeidt</i> .	217*
– Replik. Von <i>M. Herzog</i>	219
Zusammenarbeit zwischen dem Schweizerischen Insti- tut für Nuklearforschung (SIN) und Brown Boveri. Von <i>E. Violi</i>	220*
Ein Verfahren zur Berechnung der Entgleisungs- sicherheit von Schienenfahrzeugen. Von <i>H.-H. Prib- now</i>	221*
Die Anwendung der Erschliessungshilfe durch den Bund. Von <i>F. X. Suter</i>	227

Umschau

Versuchsgelände für Anfahrversuche.	228
Gerät zur Berechnung des Raumwärmebedarfs. Das schwedische Stromversorgungsnetz soll automatisch gesteuert werden. Einschienenbahn. Schweizerische Bauzeitung. Persönliches.	229

Nekrologe

O. Dreyer	230*
---------------------	------

Buchbesprechungen

Beton-Handbuch, vom <i>Deutschen Beton-Verein</i> . .	230
Taschenbuch der Stadtentwässerung, von <i>K. und K. R. Imhoff</i> . Bemessungstabellen für Stahlbetonquerschnitte auf der Grundlage der neuen DIN 1045, von <i>E. Gras- ser</i> und <i>D. Linse</i> . Baukonstruktionslehre, von <i>F. Neu- mann</i>	231
Schweißen heute und morgen, vom <i>Deutschen Ver- band für Schweissttechnik</i> . Praktische Spannungsoptik, von <i>L. Föppl</i> und <i>E. Mönch</i>	232

Neue Bücher

.	232
-----------	-----

Mitteilungen aus dem SIA

Sektion Aargau, Diskussionsabend	232
--	-----

Bulletin Technique de la Suisse Romande

Inhaltsverzeichnis von Heft 4, 1973	233
---	-----

Ankündigungen

Schweizer Jugend forscht. Kunstgewerbemuseum der Stadt Zürich. Inbetriebnahme, Wartung und Instand- setzung hydraulischer Fertigungsanlagen. Hannover Messe 1973. Tagung kombinierte Sport- und Bäder- bauten, Bad Reichenhall. Conference on Systems Approaches to Developing Countries. Federation of Automatic Control IFAC. Weltkongress für die Ver- hütung von Unfällen und Berufskrankheiten	233
Europäisches Symposium über Betonstrassen	234

Öffentliche Vorträge

.	234
-----------	-----

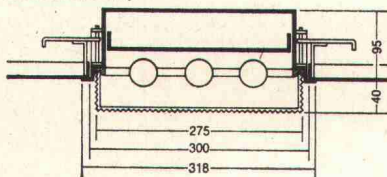
In unserem Kundenkreise sind Sie in bester Gesellschaft...

...**W**ir bauen Leuchten. Genauer gesagt: Wir bauen hochwertige Fluoreszenzleuchten in Norm- und Sonderausführungen für alle möglichen Bereiche der Innenraumbelichtung. Für Industrie und Gewerbe, für Büros, für Schulen, für Verkaufsräume, für Ausstellungen, für Bahnen, Autobusse usw.... für kleinere, grössere und allergrösste Anlagen in der ganzen Schweiz.

«Klingende» Namen sind mit dabei auf unserer langen Liste treuer Kunden: Brown, Boveri Baden; Bühler Uzwil; Coop; Direktion Eidgenössischer Bauten; Emser Werke; General Motors Biel; Heberlein Wattwil;

z.B.

Heberlein & Co. AG, Wattwil. Ausführung der umfangreichen Fluoreszenz-Beleuchtungsanlage im neuen (preisgekrönten) Verwaltungsgebäude mit geschlossenen Fluora-Norm-Einbauleuchten, Typ 3009-0340, 3 x 40 W, mit 40 mm vorstehenden Abschirmungen aus pyramidenförmig gemustertem Klar-Acrylglas. (Architekten: Prof. Walter W. Custer, Fred Hochstrasser, Hans Bleiker)



Kern Aarau; Migros; Roco Rorschach; Rieter Winterthur; Sandoz Basel; Saurer Arbon; SBB; Schweiz. Aluminium AG; Schweiz. Rückversicherungsgesellschaft

Zürich; USEGO Olten und noch viele mehr.

Wirklich, in unserem Kundenkreis sind Sie in bester Gesellschaft. Herzlich willkommen!

Fluora

Spezialfabrik für Fluoreszenzleuchten, 9102 Herisau
Telefon 071/51 23 63



Warum sich in den modernen Sarina-Metaldecken für Dekor, Lüftung und Akustik mehr Vorzüge vereinigen

weil die Platten in Klemmprofilen sitzen und mit Leichtigkeit montiert und demontiert werden können

weil Sarina-Metaldecken dank der elektrostativen Pulverbeschichtung kratzfest, feuerhemmend und abwaschbar sind

weil Sarina-Metaldecken ideale Kombinationsmöglichkeiten mit Klimatisations- und Lüftungsanlagen zulassen

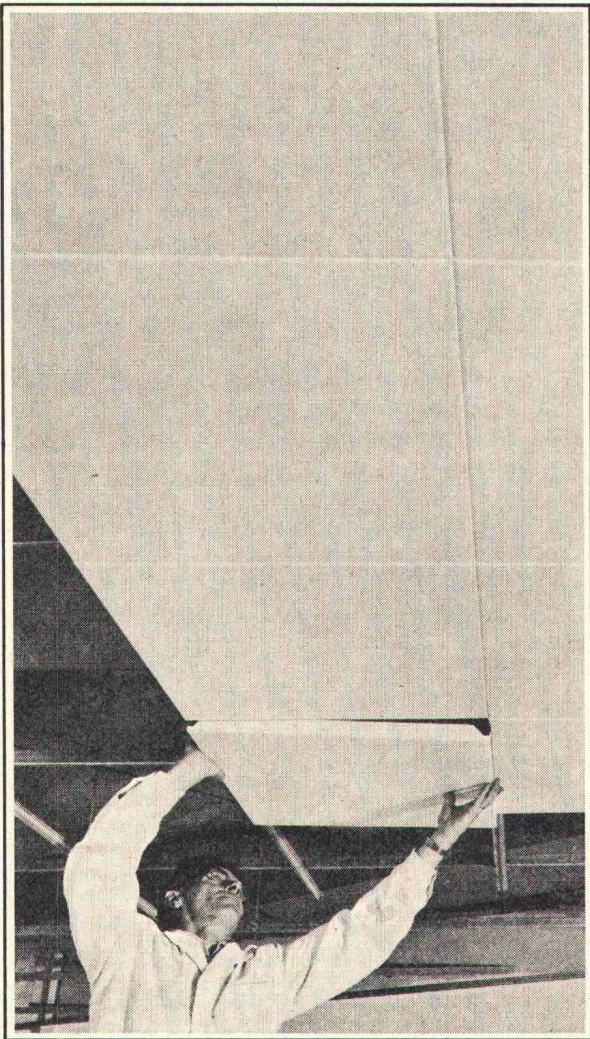
weil sie eine gute Lichtwiedergabe gewährleisten und der Einbau von Beleuchtungskörpern denkbar einfach ist

weil Sarina-Metaldecken gleichzeitig auch Schallschluckdecken sind, d. h. eine schallabsorbierende Eigenschaft besitzen

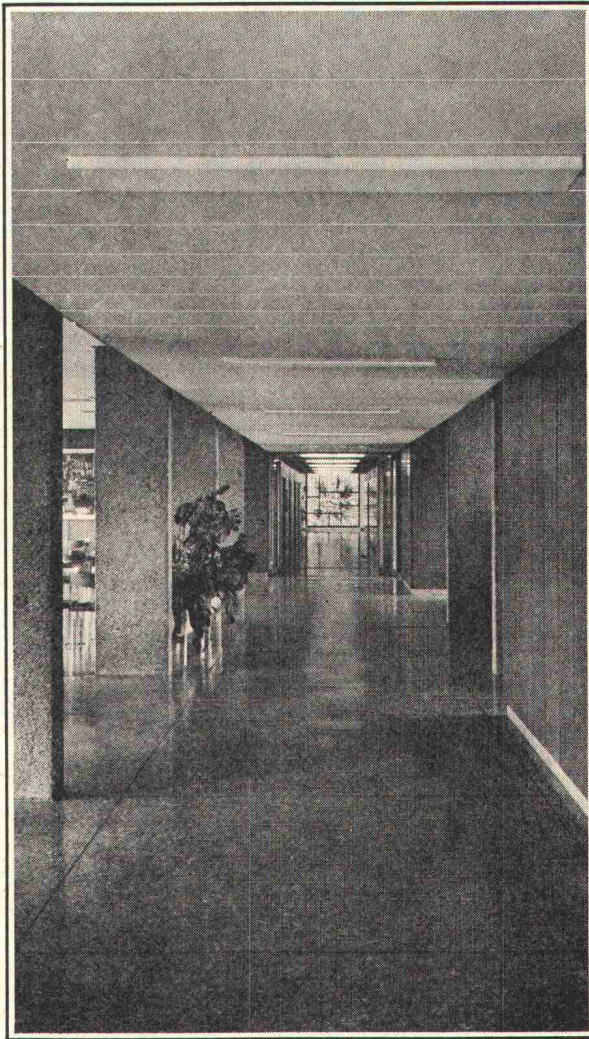
weil die quadratischen Platten 62,5 x 62,5 cm und die Lamellen 100 bis 300 cm messen und auch in bestehende Räume gleich welcher Art eingebaut werden können

weil Sarina-Metaldecken wertbeständig, wirtschaftlich und vorteilhaft sind und sich für Gebäude jeglicher Art eignen

Montage durch alle bekannten Deckenspezialisten



Leichte Montage



Empfangsraum und Korridor

182

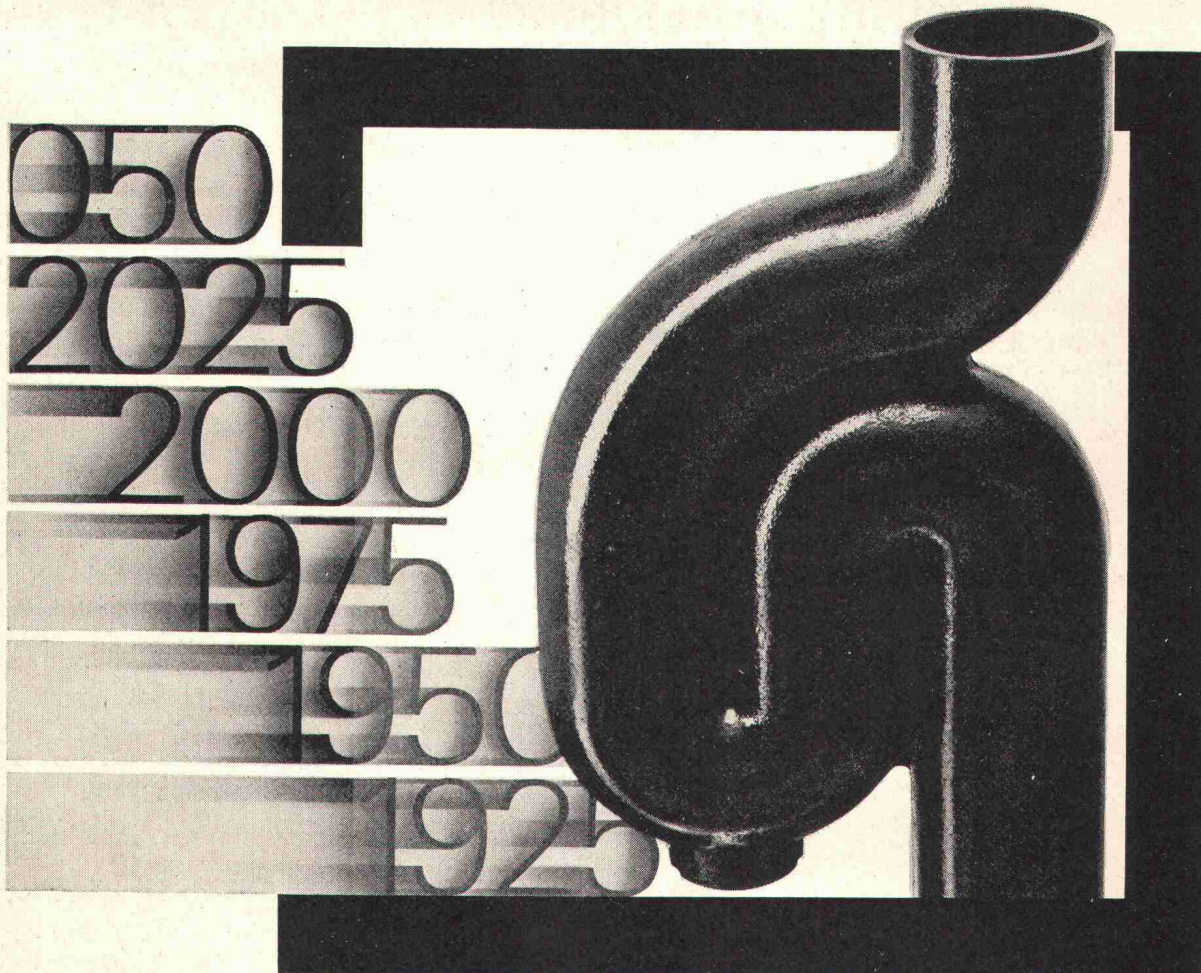
Sarina

BON Senden Sie uns bitte Ihren Prospekt Metallplatten und Lamellen für Metaldecken für Dekor, Lüftung und Akustik.
Sarina-Werke AG 1701 Freiburg Tel. 037 / 22 24 91

Firma _____

Adresse _____

SBZ



**VIELES WECHSELT, DAS HIER DAUERT
ÜBERDAUERT GENERATIONEN**

VON ROLL ABLAUFLEITUNGEN

AUS GUSSEISEN

Die Architektur mag ihre Technik wechseln, ihre Stile; was von Dauer ist, sind unsere Ablaufleitungen aus Gusseisen. Man kann sie in kurzer Zeit verlegen, auch durch dünne Wände führen, dank der Bridenverbindung. Die muffenlosen Formstücke und Rohre, sind kleiner und leichter. Wo sie eingebaut sind, kann man sie ruhig vergessen. Man hat keine Probleme mit ihnen. Sie widerstehen den korrosiven Angriffen, sind wärmebeständig und geräuschkämpfend.

Wissen Sie, dass wir auch Ablaufleitungen aus Stahl und Kunststoff herstellen ?

**VON ROLL AG. Werk Klus, 4710 Klus
700 Telefon 062 7133 33**



Betonstrassen sind helle Strassen!

**Helligkeit heisst Sicherheit,
das geht über alles**

**Auskunft und Beratung:
BETONSTRASSEN AG,
5103 Wildegg**

STETTER Transport-Betonmischer

Stetter ist heute in Europa unbestritten der grösste Hersteller von Transport-Betonmischern. Er exportiert in über 100 Länder. Und auf allen fünf Kontinenten stehen diese zuverlässigen Maschinen im Einsatz. Auch in der Schweiz haben sie sich durchgesetzt – aufgrund ihrer ausgereiften Konstruktion, ihrer Wirtschaftlichkeit und der Möglichkeit, dass man unter den vier verschiedenen Typen bestimmt ein der jeweiligen Aufgabe entsprechendes Modell findet.

Die beiden Typenreihen

SH (Separatmotor-hydraulisch) und FH (Fahrzeugmotor-hydraulisch) mit je 2 Modellen (4 m³ bzw. 6 m³ Fertigbeton) zeichnen sich aus durch

- den Antrieb über regelbare Hydraulik und Steckgetriebe (jetzt auch bei den Typen SH);
- die stufenlose Regulierung der Mischer-Trommel von 0–15 U./min;
- die Steuerung über zwei Hebel (Gasregulierung und Pumpenverstellung);
- den hohen Wirkungsgrad bei gleichzeitig verschleissarmer, vollkommen verwindungsunempfindlicher und weitgehend wartungsfreier Konstruktion.

Lassen Sie sich genauer von uns über alle Einzelheiten informieren. Es wird sich für Sie bezahlt machen!

MBA

- wenn's um Betontransport geht

MBA, 8600 Dübendorf, Tel. 01 85 00 21



Servicestellen und Ersatzteildienst in Dübendorf: Tel. 01 85 00 21, 6593 Cadenazzo: Tel. 092 6216 27, 3422 Kirchberg: Tel. 034 305 25, 7320 Sargans: Tel. 085 246 90



Die Schnappmuffen von KEY

schnappen nun noch schneller



Seit einem Jahr verwenden wir die schnell montierbaren Schnappmuffen von KEY mit dem altbewährten Pechfaserrohr. Das erfolgreiche System wurde nun noch weiter ausgebaut: an den Polypropylen Formstücken sind die Schnappmuffen direkt angeformt. Auch die KEY-Rohr Dimension 75 mm wird neu mit Schnappmuffen geliefert.

Und noch immer das Wichtigste: Wenn die Schnappmuffen von KEY zuge schnappt sind, dann halten sie dicht!

Coupon:

Senden Sie mir bitte Ihre Dokumentation über
KEY-Rohre und die neuen Schnappmuffen.

Name _____

Adresse _____

PLZ, Ort _____

Promastic AG, 8116 Würenlos.
Telefon 056/74 20 22

Der Spülkasten mit dem unsichtbaren Wasseranschluss

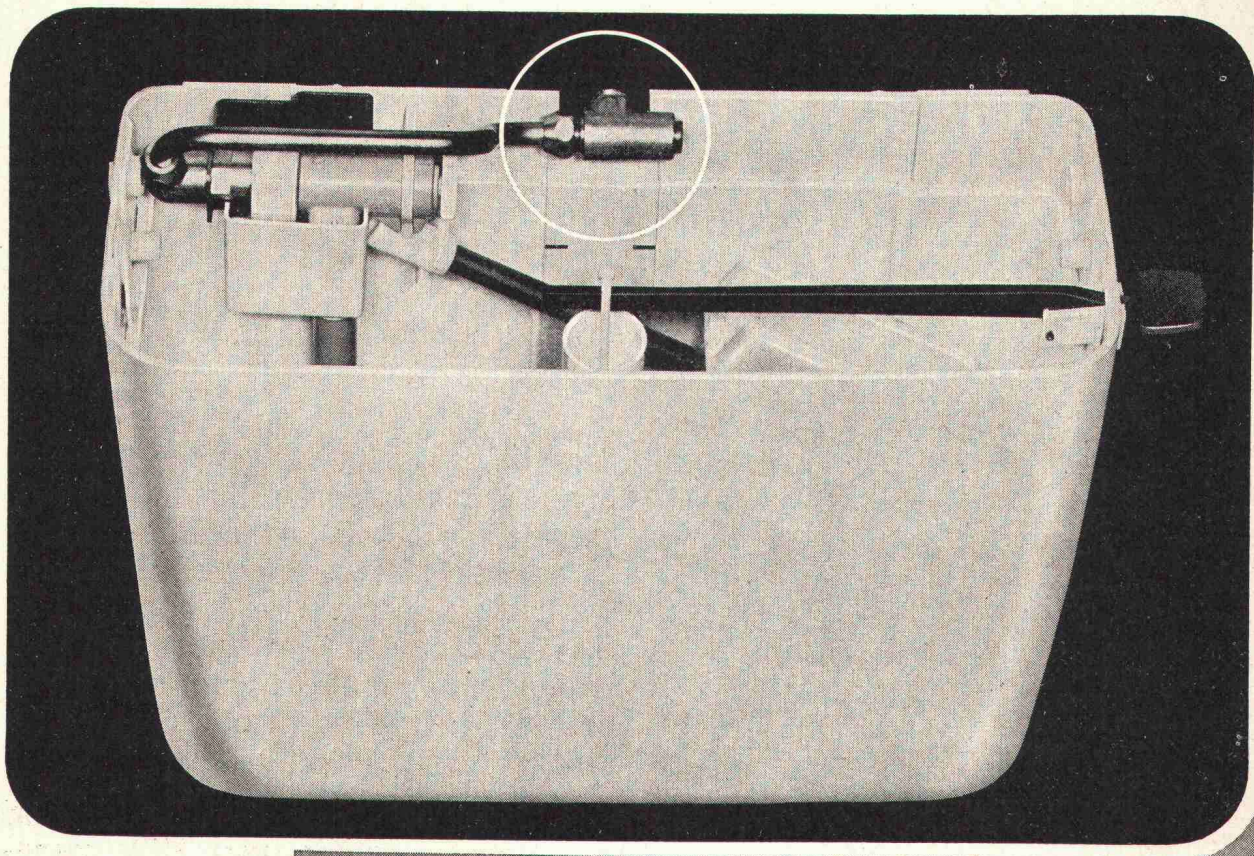
Nr. 10.100

Durch Wegfall des seitlichen Wasseranschlusses gewinnen Sie mindestens 10 cm Platz. Die Wasserzufuhr erfolgt verdeckt durch die Rückwand.

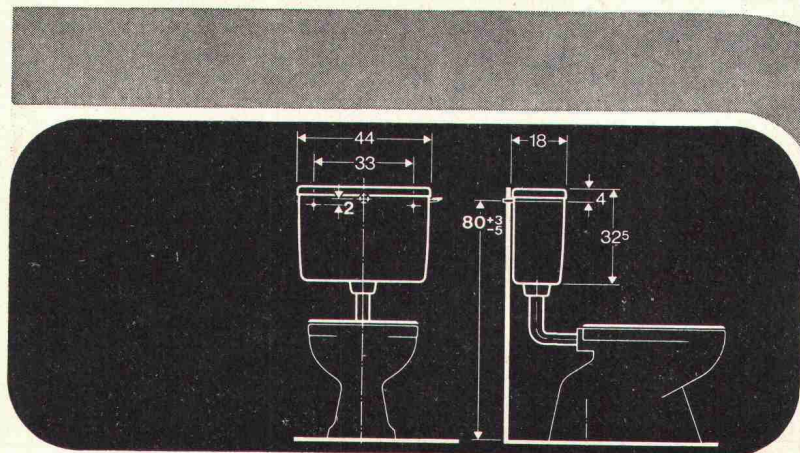
Das macht den Spülkasten noch formschöner.

Besonders geeignet sind diese neuen Spülkastenmodelle auch für den problemlosen Einbau an Stelle von reparaturbedürftigen Spülanlagen und Druckspülern. Der Austausch kann erfolgen, ohne dass an den Zuleitungen etwas geändert werden muss.

Wie alle anderen GEBERIT-Spülkästen sind selbstverständlich auch diese neuen Modelle flüsterleise und füllschnell, schwitzwasser-vollisoliert und auf Jahrzehnte hinaus betriebssicher. Verlangen Sie ausführliche Unterlagen!



4/50

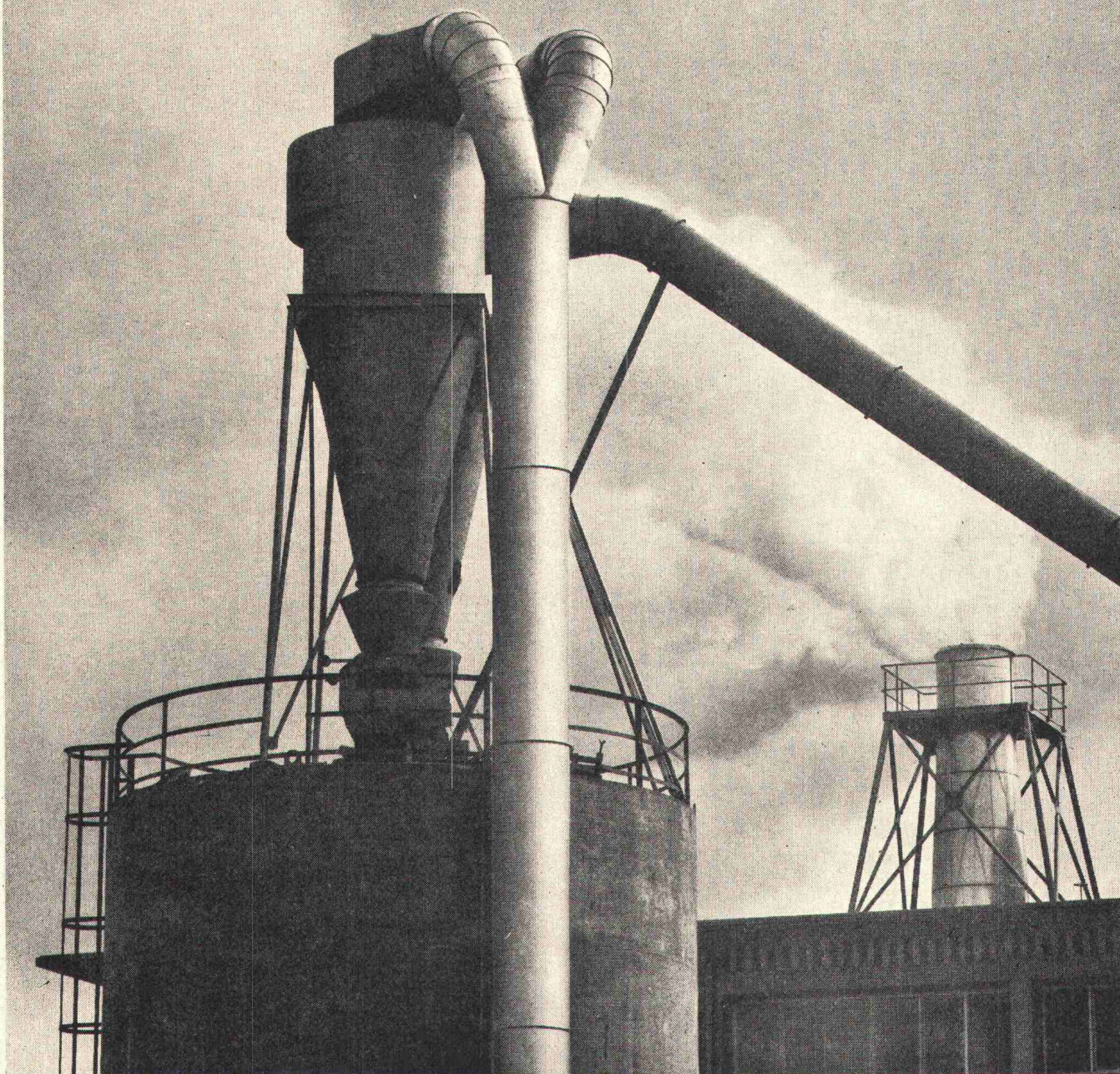


GEBERT + CIE
 Armaturen- und Apparatefabrik
 8640 Rapperswil
 Telefon 055 / 2 03 44
 Telex 75625



Entstaubungs- und Luftreinigungs-Anlagen für die Industrie. Geplant und gebaut von Stäfa.

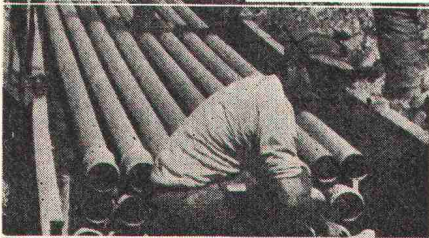
Ventilator AG CH-8712 Stäfa Telefon 01 738121



Ein komplettes Programm



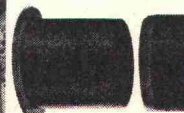
DOPPELMUFFEN MIT PROFILGUMMRINGEN
Das ideale Verbindungselement für SYMALEN- und SYMADUR-Kabelschutzrohre. Der Profilhümmerring gewährleistet ein dichtes Rohrleitungssystem. Vor dem Aufschrauben der Doppelmuffe auf das Rohr muss das angeschlängte Rohr mit Gelmittel bestrichen werden.



AG FÜR SYNTHETISCHE PRODUKTE
Bahnhofstr. 30
8022 Zürich
Verkauf Elektro
Tel. 01/27 21 34



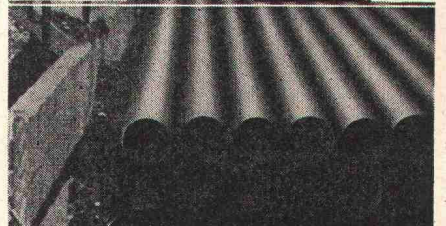
SYMALEN-ENDKAPPEN
Als Rohrverschluss- teil während des Bau- vorganges oder als Rohrverschluss bei Reserveleitungen verwendbar.



AG FÜR SYNTHETISCHE PRODUKTE
Bahnhofstr. 30
8022 Zürich
Verkauf Elektro
Tel. 01/27 21 34



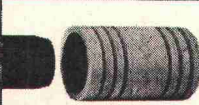
SYMALEN-KABEL- ROHRBÖGEN
Standard-Ausführung Winkel 45° und 90°, Radius zehn Mal Rohr-Innen- durchmesser.



AG FÜR SYNTHETISCHE PRODUKTE
Bahnhofstr. 30
8022 Zürich
Verkauf Elektro
Tel. 01/27 21 34



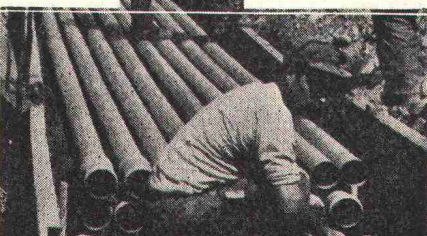
EINFÜHRUNGS- ROHRE (aus Asbestzement)
Wasserdichte Mauerdurchführung für SYMALEN- Kabelschutzrohre.



AG FÜR SYNTHETISCHE PRODUKTE
Bahnhofstr. 30
8022 Zürich
Verkauf Elektro
Tel. 01/27 21 34



SYMALEN- UND SYMADUR- ENDMUFFEN
Für saubere Rohr- Abschlüsse und Einführungen in Kabelschächte.



AG FÜR SYNTHETISCHE PRODUKTE
Bahnhofstr. 30
8022 Zürich
Verkauf Elektro
Tel. 01/27 21 34

AG FÜR SYNTHETISCHE PRODUKTE

Bahnhofstrasse 30
8022 Zürich
Verkauf Elektro
Tel. 01/27 21 34



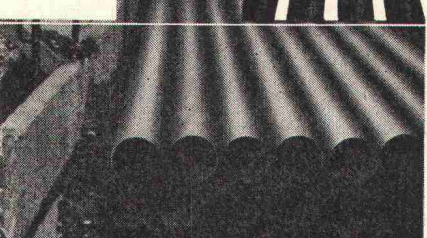
ÜBERGANGSSTÜCKE MIT PROFILGUMMRINGEN
In kombinierter SYMALEN/SYMADUR-Kabelschutz-Rohr- anlagen als Verbindung der unterschiedlichen Rohr-Aussendurch- messer gleicher Nenn- weiten.



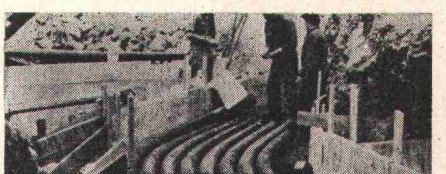
AG FÜR SYNTHETISCHE PRODUKTE
Bahnhofstr. 30
8022 Zürich
Verkauf Elektro
Tel. 01/27 21 34



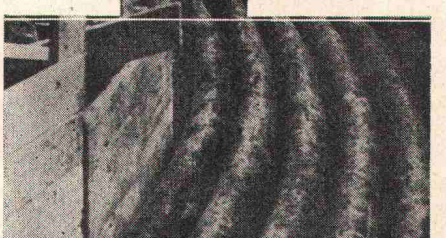
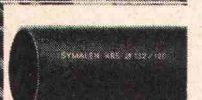
ABSTANDHALTER
Für das Rohrleitungs- Blocksystem der NW 100 und 120. Gewährleistet gleich- bleibende Abstände zwischen den einzelnen SYMALEN- und SYMADUR-Kabelschutz- rohren.



AG FÜR SYNTHETISCHE PRODUKTE
Bahnhofstr. 30
8022 Zürich
Verkauf Elektro
Tel. 01/27 21 34



SYMALEN das Kabelschutz- rohr mit den bewährten Eigenschaften.



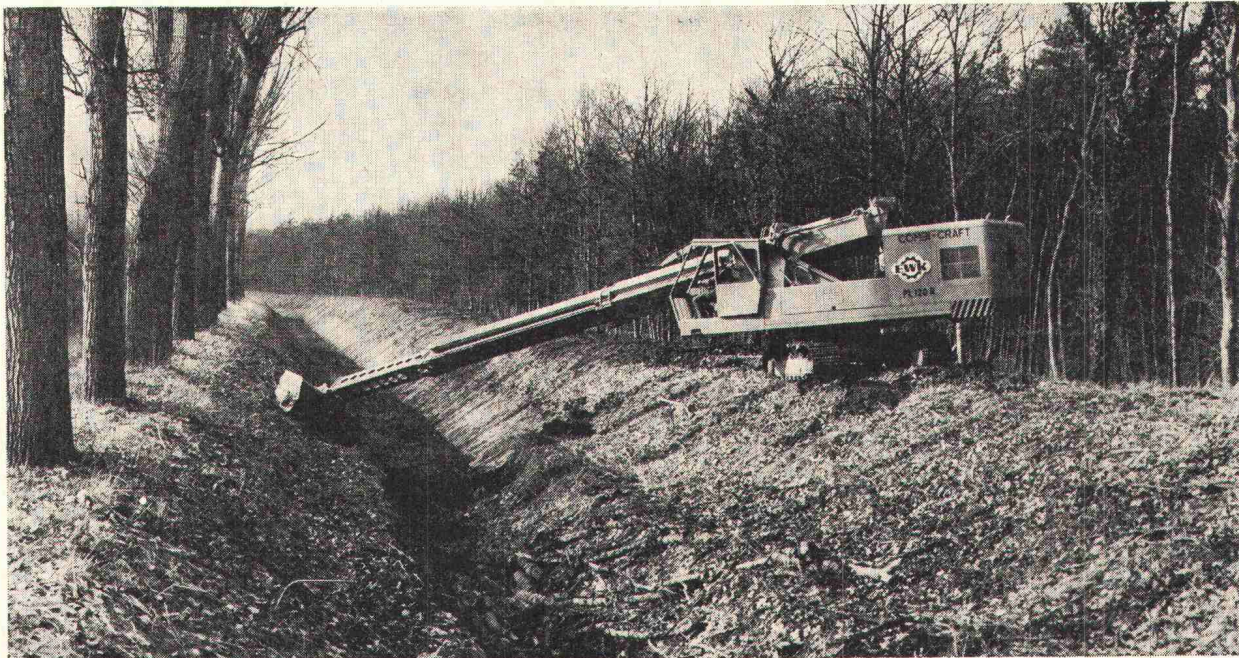
AG FÜR SYNTHETISCHE PRODUKTE
Bahnhofstr. 30
8022 Zürich
Verkauf Elektro
Tel. 01/27 21 34



ROHRER-MARTI



- Herr E: *«Die Combi-Craft Teleskopbagger sind Universalmaschinen.»*
- Herr W: *«Nein, die Combi-Craft Teleskopbagger sind Spezialmaschinen.»*
- Herr K: *«Nein, sie sind beides.»*
- Herr E: *«Innert weniger Minuten können die gewünschten Arbeitswerkzeuge wie Hoch- und Tieflöffel gegeneinander ausgetauscht werden. So kann der Einsatz mehrerer Spezialmaschinen vermieden werden. Also sind Combi-Craft Teleskopbagger Universalmaschinen.»*
- Herr W: *«In ihrer Konzeption die idealen Geräte für genauste Planierarbeiten. So kann teure, zeitkostende Handarbeit vermieden werden. Also sind Combi-Craft Teleskopbagger Spezialmaschinen.»*
- Herr K: *«Also sind Combi-Craft Teleskopbagger beides.»*



EWK* Combi-Craft Teleskopbagger (vollhydraulisch)

	PL 60 R Traktoren- laufwerk	PL 60 MF Pneus	PL 120 R Traktoren- laufwerk
Einsatzgewicht	16,5 t	19,4 t	19,5 t
Motorenleistung	95 PS	95/167 PS	144 PS
Reichweite Teleskoparm	ohne Kübel min. ohne Kübel max. mit Kübel max.	4 460 mm 7 980 mm 8 800 mm	5 720 mm 9 670 mm 10 420 mm
Grabtiefe ohne Verlängerung	4 500 mm	4 330 mm	5 030 mm
Reisskraft	8 500 kp	8 500 kp	15 000 kp

* Eisenwerke Kaiserslautern

Gerne werden wir Ihnen noch weitere Informationen über die EWK Teleskopbagger liefern. Setzen Sie sich unverbindlich mit uns in Verbindung. Wir freuen uns auf Ihre Anfrage.

Ihr Baumaschinenpartner:

Ulrich Rohrer-Marti AG, Baumaschinen, 3052 Zollikofen, Tel. 031 57 11 57
8105 Regensdorf, Tel. 01 71 11 55 **1844 Villeneuve, Tel. 021 60 22 22**

Schneller zum Durchbruch mit



SIG

Besuchen Sie uns an der Bauma München
10.-18. März 1973, Freigelände Block 151, Strasse M

SIG Schweizerische Industrie-Gesellschaft
8212 Neuhausen am Rheinfluss
Telefon 053 8 15 55 Telex 7 61 56 sig ch

Generalvertretung für SIG-Pressluftwerkzeuge in der Schweiz:

PRELUWAG
Nüschelerstrasse 31, 8001 Zürich
Telefon 01 23 46 58/59

Wie wir Wertsachen im Keller einer Bank vor Wasserschaden bewahren?

Immer wieder treten neue Probleme der Abdichtung an uns heran. Das zwingt uns als Spezialisten auf diesem Gebiet, ständig nach neuen Lösungen zu suchen. Meistens finden wir sie. So auch im Falle einer Grossbank, bei der eines Tages auf unerklärliche Weise durch den Sperrbeton der Kellergeschosse Wasser drang.

Das gefährdete die in den Tresorräumen verwahrten Wertsachen. Schnelles Handeln tat ebenso not wie die Wahl der richtigen Abhilfe.

Da die Wand rissfrei war, musste es sich um eine schwache Stelle im wasserdichten Beton handeln.

Ein geradezu idealer Fall für unser neues Kunststoff-Injektionsverfahren, das selbst technisch nicht unbedingt versierten Bankdirektoren sofort imponierte. Vielleicht weil der Bankbetrieb ungestört weiterlaufen

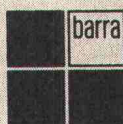
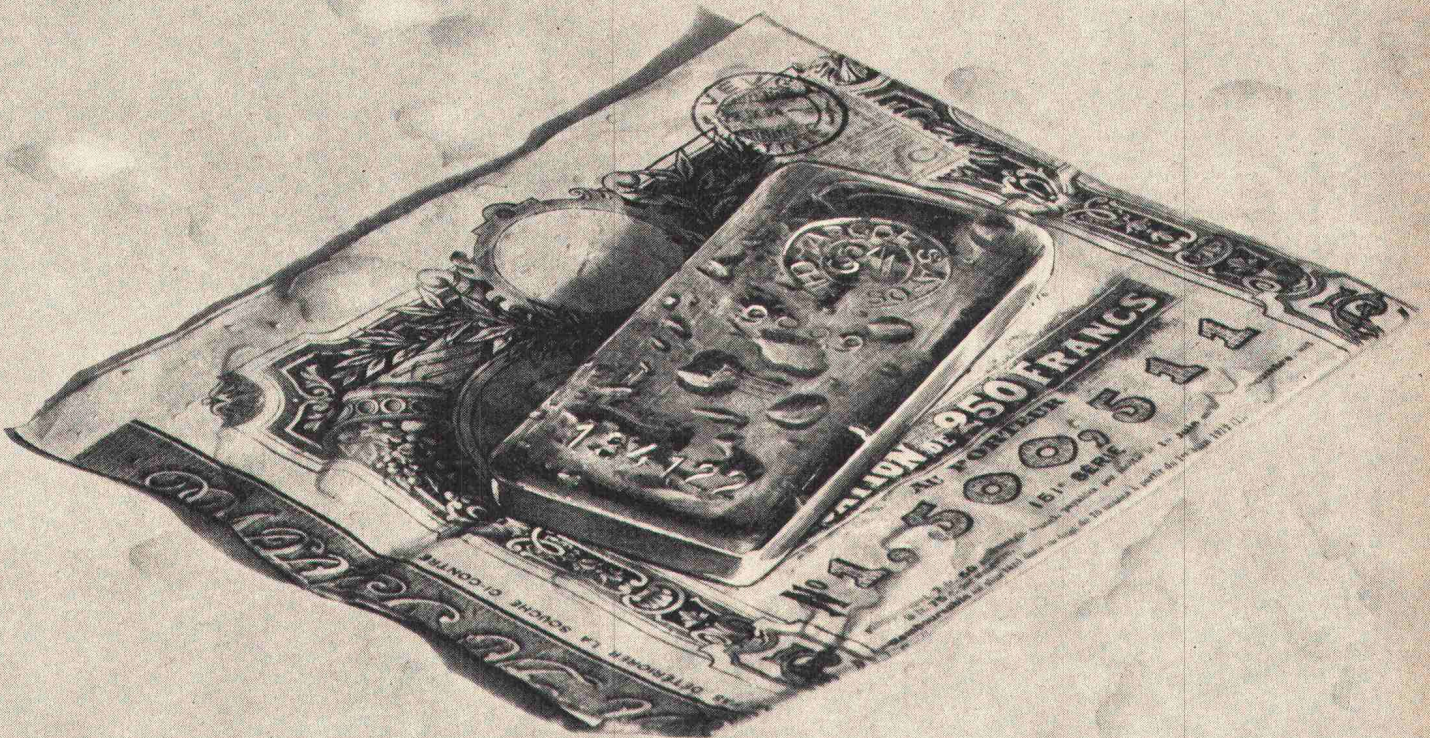
konnte. Ohne Lärm, ohne Schmutz, ohne Abbrucharbeiten. Und das geht so: Im Bereich der schadhaften Stelle (und darüber hinaus) wird schwundfreies Epoxy-Harz mit bestimmten Zusätzen in den Beton injiziert. Bis alle Poren und Kapillaren des Betons ausgefüllt sind.

So einfach aber wie das scheint, ist das Verfahren nicht. Je nach Gegebenheit sind dem Epoxy-Harz feinste Füllstoffe zur Verbesserung der mechanischen Eigenschaften oder Extender zur Beeinflussung dessen Viskosität beizumischen.

Ein nach diesem Verfahren kapillarinjizierter Beton widersteht jedem Wasserdruck.

Die Bank ist von unserer Arbeit hell begeistert. Auch von den geringen Kosten. Sie betragen nicht mehr als ein Zehntausendstel der im Keller verwahrten Wertsachen.

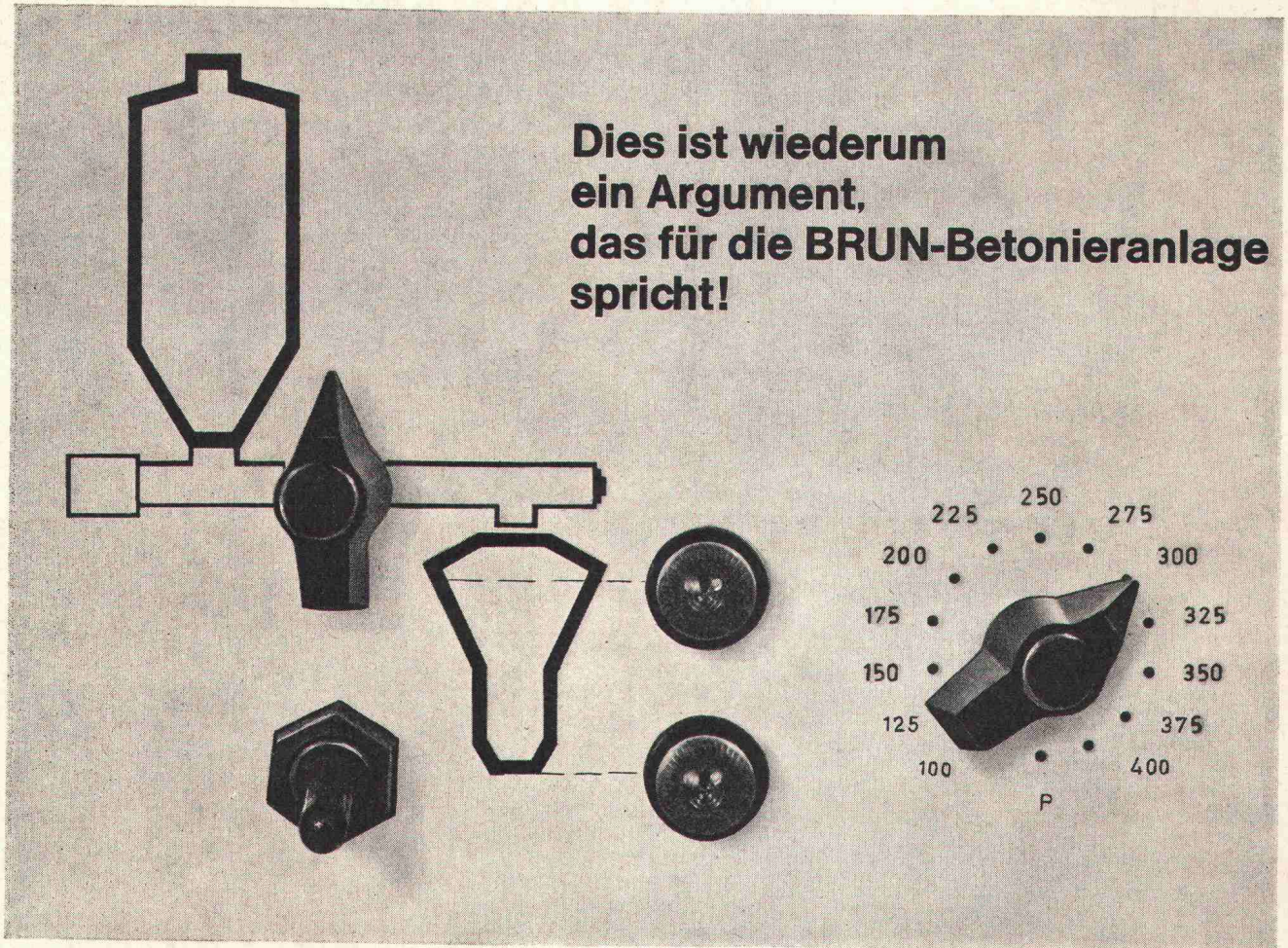
Durch Kunststoff-Injektionen mit geringem Zeit- und Arbeitsaufwand.



MEYNADIER

Meynadier + Cie AG, 8048 Zürich, Vulkanstrasse 110, Tel. 01/52 2211,
Lausanne, Bern, Luzern, Bellinzona, Chur.

P-Wert-Schalter



Dies ist wiederum ein Argument, das für die BRUN-Betonieranlage spricht!



Durch einfaches Drehen des Schalters kann der Zement zwischen P 100 und P 400 für Fertigbeton dosiert werden!

brun

Brun + Cie AG 6244 Nebikon LU Tel. 062 861612

«Bombensicher narrensicher.»

(Aderolplast H)

Grundmauern abdichten war einst eine Angelegenheit für Profis. Die Verputzmaterialien mussten mit grosser Sachkenntnis aufgetragen und der Untergrund entsprechend vorbereitet werden. – Wo sind sie geblieben, die Profis?

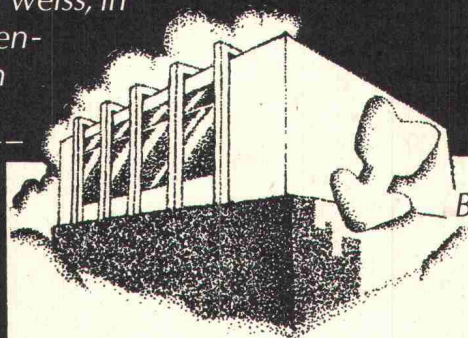
Jetzt kann (fast) jeder Grundmauern abdichten. Sofern einer zuverlässig arbeitet. Sofern demjenigen, der zuverlässig arbeitet, das richtige Material zur Verfügung steht: Eine Dickbeschichtung, die auch im Winter verarbeitet werden kann.

Dieses Material heisst Aderolplast H, und das Mischen von wasserdichten Verputzen bleibt weiterhin denen überlassen, die Aderolplast H nicht kennen. Und damit auch die Mischfehler. Aderolplast H kann einfach mit der Talosche oder der Spritzpistole kalt aufgetragen werden. Fertig. Die Schwarzweiss-Kontrolle kann jeder machen, der Schwarz von Weiss unterscheiden kann.

Verlangen Sie unsere Dokumentation oder – noch besser – eine Objektberatung. Schwarz auf weiss, in Zahlen. Damit auch der Kostenunterschied aus dem Erdreich ans Licht kommt.

Siegfried Keller AG
Lack- und Farbenfabrik
8304 Wallisellen
Telefon 01 93 32 32
Telex 55423

Ein Unikeller-
Unternehmen



Beraten kommt vor Verkauf

Beratungs Coupon

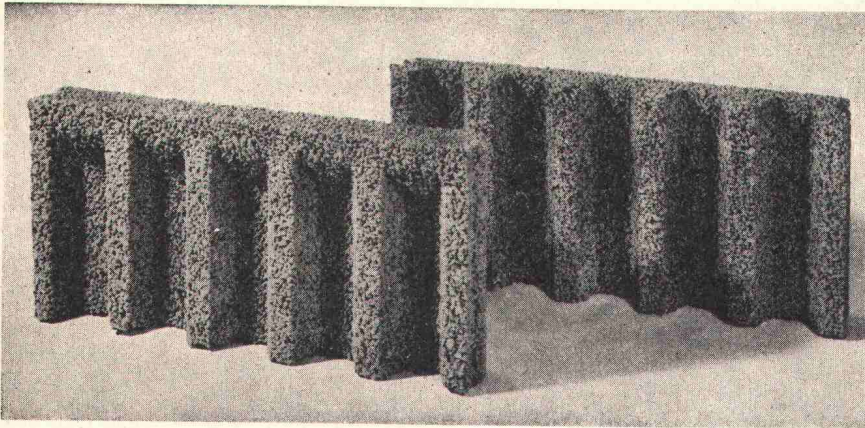
- Wir interessieren uns für eine Objektberatung und möchten gleich einen Termin vereinbaren.
- Senden Sie uns Ihre ausführliche Dokumentation über Aderolplast H.

Firma (Stempel)

Adresse mit PLZ

Telefon

ROBA-Sickersteine Praktisch und robust



Ihr Vorteil: Einsparungen

- durch rationelle Erstellung eines besseren Entwässerungssystems
- an Verschleiss von Schalungsmaterial und dessen Transportkosten

Ihr Vorteil: Verbesserung

- der Entwässerung des Erdreichs
- Belüftung der Fundamente
- der Kanalisation des Sickerwassers

Ihr Vorteil: Verkürzung der Bauzeit

- durch vereinfachte vollmaschinelle Aufschüttung

Typen:	Sickerstein und Abdeckplatte
Masse:	50×25×6 cm
Gewicht	10 kg
Preis:	Fr. 8.— pro m ² (Fr. 1.— pro Stück) ab Werk

Beziehbar direkt oder durch die Handelsgenossenschaft des SBV und den Baumaterialienhandel

Element und Baustein AG
(vormals E. Jucker)

8307 Kindhausen-Effretikon
Telefon 01 / 86 41 90



*Im Werk gefertigt —
am Bau montiert!*

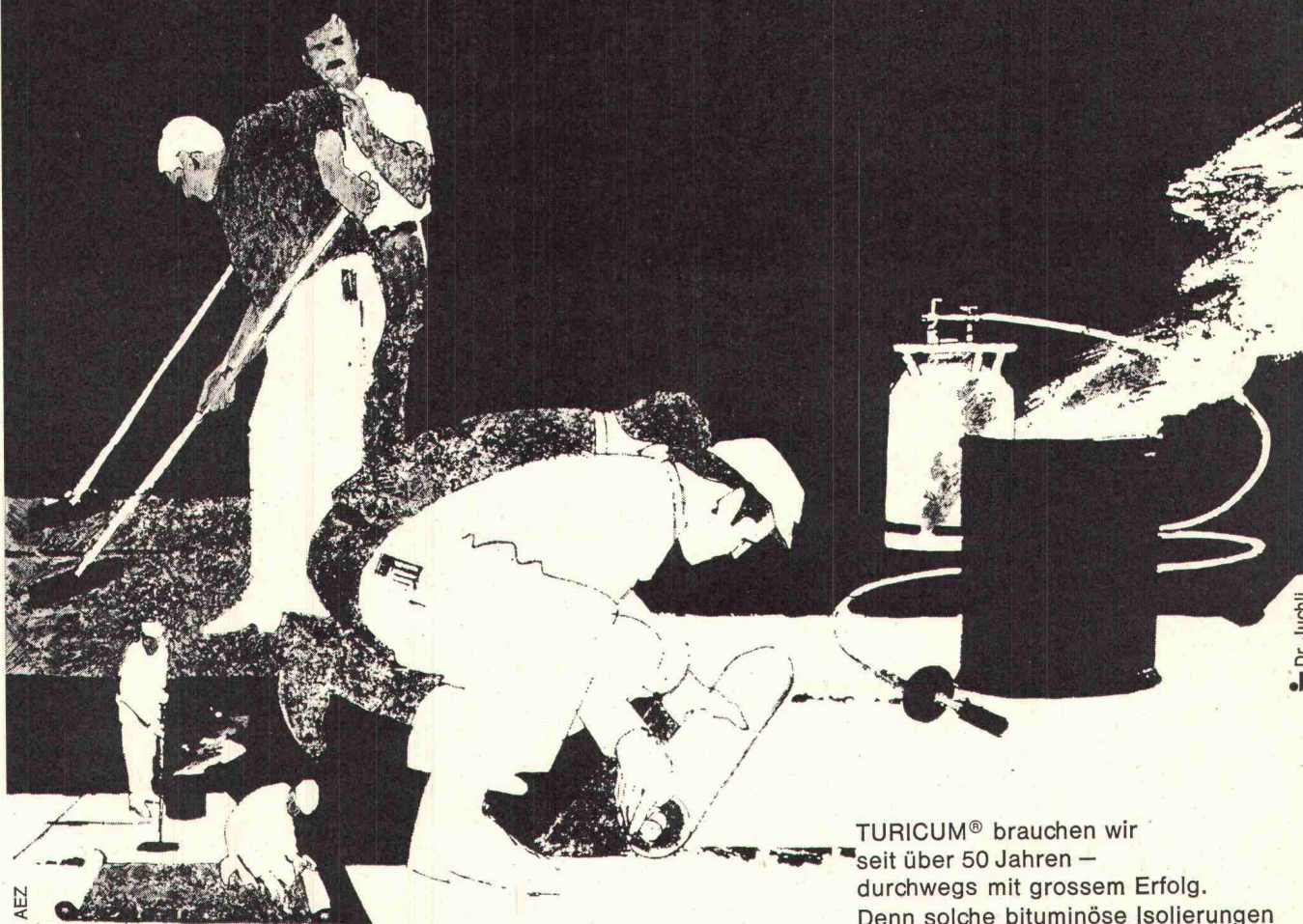
*Holz-Metall-Fassaden
«Tuchs Schmid»*



*Gebr. Tuchs Schmid AG
8500 Frauenfeld*

39

Bituminös isolieren...
ohne Probleme mit
TURICUM®
und **MAMMUT®**



TURICUM® brauchen wir
seit über 50 Jahren —
durchwegs mit grossem Erfolg.
Denn solche bituminöse Isolierungen
bleiben problemlos.

Für anspruchsvolle
Flachdach-
und Terrassenbeläge
verwenden wir ausschliesslich
TURICUM®
zusammen mit MAMMUT®

Wir beraten Sie gerne.
Telefon 01-88 72 72

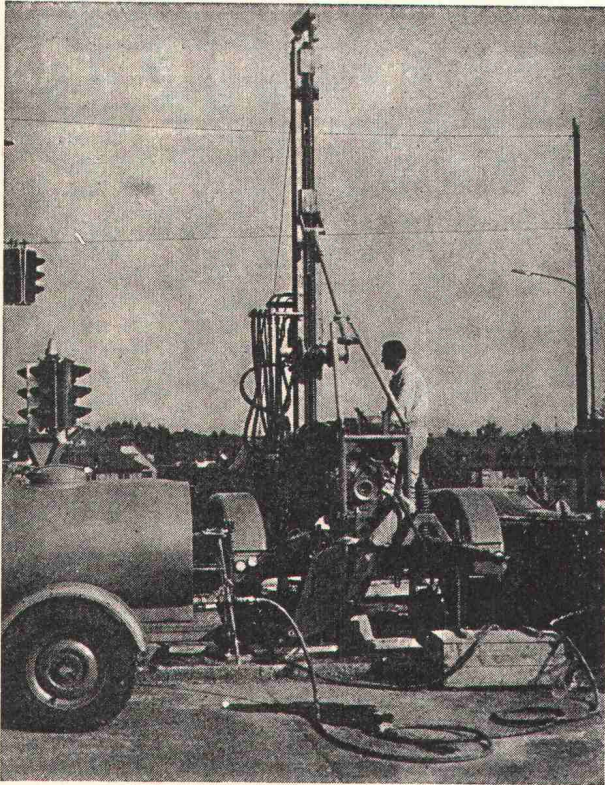
TURICUM® und MAMMUT®
zwei starke Schweizer Marken

AEZ Asphalt-Emulsion AG

Zürich

281 AEZ

Dr. Juchli



Sondierbohrung Bucheggplatz Zürich

Sondierbohrungen

Rotationskernbohrungen
 Rammsondierungen
 Scherflügelversuche
 Ungestörte Bodenproben
 Durchlässigkeitsuntersuchungen
 Bohrungen für Injektionen
 Fels- und Lockergesteins-Anker

Ing. Greuter AG, Zürich

Telefon 01 / 32 90 28

**Spezialfirma für Gunit, Spritzbeton, Injektionen
und Bohrungen**

Einige Gründe,
im Bedarfsfall an uns zu denken:

Die Zuverlässigkeit der SIHI-Pumpen.

Das breite SIHI-Pumpenprogramm mit 5000 Typen.
 Die kurzen Lieferfristen für SIHI-Pumpen.
 Die Wirtschaftlichkeit der SIHI-Pumpen.
 Die fachmännische SIHI-Beratung.
 Der schnelle und gründliche SIHI-Service.

SIHI-Pumpen sind immer richtig.

Pumpenbau Schaffhausen AG
 8200 Schaffhausen Goldsteinstrasse 2 Telefon 053-4 30 21

Dachterrassen würden esser's Gully wählen!

Problemlose Sicherheit für das wirksame Entwässern von Flachdächern, Balkonen, Loggien und Terrassen.

Tausendfältig bewährte Bauelemente, die schon heute den Anforderungen von morgen genügen.

Die im Baukastensystem entwickelten Gullys machen echte Problemlösungen möglich.

esser's Gully: mit wenigen genormten Teilen beste Gewähr für fehlerfreie, praxisgerechte Montage mit wenigen Handgriffen.

Kein Werkzeug notwendig: bohren, nieten, löten, verschrauben entfallen dank durchdachter Konstruktion.

esser's Gully werden selbstverständlich komplett, baustellengerecht verpackt, abgeliefert.

Flexible Verbindung von Dachhaut und Gully.

In acht Stufen verstellbare Balkon- und Terrassen-Gullys, die erlauben, die Siebrostebene jeder Beschichtungshöhe anzupassen.

Einfach die ideale Lösung für Entwässerungen. Nicht teurer, aber besser – und, natürlich von der Schweiz. Arbeitsgemeinschaft für Abwasserinstallationen geprüft.

esser's Gullys:

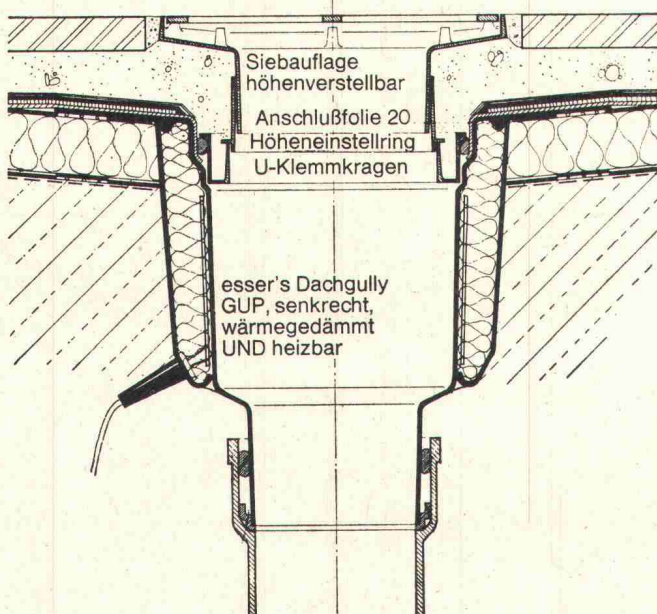
Dachgullys aus Kunststoff

Dachgullys aus Kunststoff mit Wärmedämmung

Dachgullys aus Kunststoff mit Wärmedämmung und Heizung (SEV-geprüft)

Balkongullys aus bituminiertem Aluminium

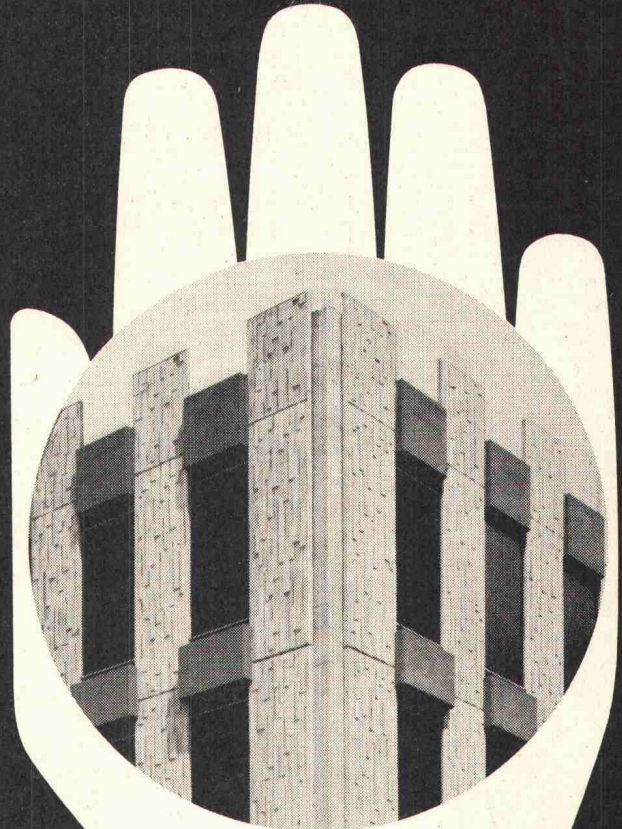
Einbaubeispiel für Dachterrassen



Jakob Scherrer Söhne AG
8059 Zürich
Allmendstrasse 5-7
Telefon 01 25 79 80

Semper
Relief

Effektbeton aus der Hand des Architekten



Architekten können jetzt eigene Sichtbetonfassaden konzipieren. Nach ihrer Idee stellen wir die verschiedenartigsten Oberflächenstrukturen in Verbindung mit unseren bewährten selbsttragenden SEMPER-Schalungsplatten her.

Sichtbeton wird dreidimensional. Licht und Schatten spielen auf Fassaden. Eintöniger Beton beginnt zu leben.

SEMPER-Schalungsplatten können hundertfach verwendet werden. Damit ist ihre Wirtschaftlichkeit absolut gewährleistet. Aber auch bei objektbedingt begrenzten Einsatzzahlen bietet SEMPER-RELIEF dem Architekten den Vorteil, sonst nur mit aufwendigen Mitteln herzustellende Betonstrukturen mit einem leicht zu handhabenden Schalelement fertigen zu können.

Original-Schalungen auf der 17. BAUMA, München Halle 3, Stand 314

COUPON

Schicken Sie mir bitte unverbindlich Ihren SEMPER-RELIEF-Prospekt, der auch Standardmotive enthält.

SCHÜTTE-LANZ

68 Mannheim 81, Postfach 24, Ruf (06202) 7634



Friwa für frisches Wasser

Friwa sorgt mit einem umfassenden Verkaufsprogramm für sauberes und frisches Wasser: Biologische Kläranlagen, Klärgruben, Abwasserfaulräume und Benzinabscheider.

friwa

Coupon: Bitte einsenden an Friwa Betonwaren AG
8304 Wallisellen, Kirchstrasse 2

Ich wünsche unverbindliche Beratung

Prospektmaterial (Gewünschtes bitte ankreuzen)

Absender _____

Ort (PLZ) _____

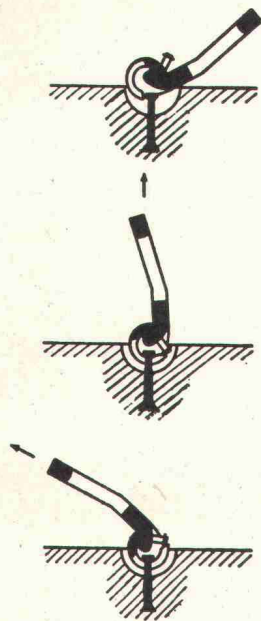
Telefon _____

BZ

RISS - Kugelkopf-Transportankersystem

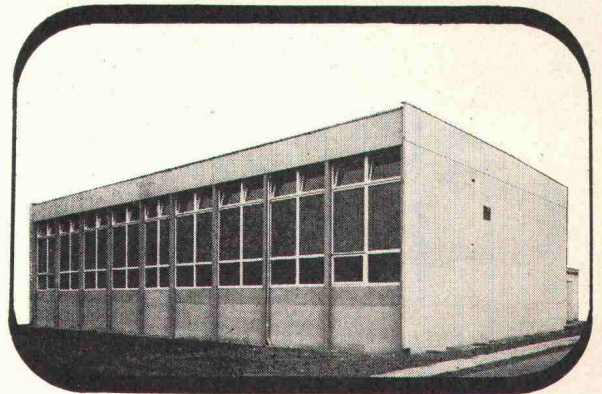


Zum Heben von Fertigbetonteilen
Kein Schrauben Nur Einhaken
Schweizer Patent Nr. 471 300



RISS AG Drahtseil- und Kettenwerk
Querstrasse 19, 8105 Regensdorf
Telefon 01 71 23 30

Ein Beispiel der
POLYMUR® - Bauweise
Norm-Turnhalle



Die industrielle Herstellung der selbsttragenden, pat. POLYMUR®-Fassaden-Elemente mit besten bauphysikalischen Eigenschaften (siehe EMPA-Testberichte), z. B. für:

ein- und mehrstöckige Schulhäuser, Turnhallen, Wohnblocks, Industriebauten, Hallen usw.

ermöglicht ein rasches, rationelles, rentables und fortschrittliches Bauen.

POLYMUR®-Elementbau

Albin Murer Tel. 041- 64 17 57

6375 Beckenried

Wirtschaftlich heizen und Warmwasser bereiten

mit



- JDAG Hochleistungs-Heizkessel
- JDAG Kombikessel mit Chro-Ni-Mo-Boiler
- JDAG Heisswasserkessel
- JDAG Dampfkessel
- JDAG Abfallverbrennungsanlagen
- JDAG Kessel für automatische Spänefeuerung
- JDAG Wechselbrandkessel mit und ohne Boiler
- JDAG Gaskessel mit atmosphärischem Brenner
- JDAG Gaskessel für direkte Schwimmbadbeheizung



AG JDAG Hochleistungs-Heizkessel 6020 Emmenbrücke 041- 55 58 58

IHA 5-CH

9 Tage moderne leistungsfähige Bau- maschinen in Hannover

Die Hannover-Messe zeigt in Funktion, was das Team vom Bau noch effektvoller macht. Was die wachsenden Aufgaben der Bauwirtschaft rationell bewältigen hilft.

Hannover-Messe: Internationale Informationsbörse. Kontaktzentrum. Übersichtliches Feld für Konkurrenzvergleiche. Für Gespräche mit Fachleuten und Meinungsbildnern. Für das Kennenlernen von Neuem und Bewährtem in Ihrem Bereich und in den angrenzenden Gebieten, wie Fördertechnik, Fahrzeugbau, Bautechnik und Pumpen.

Hannover: Jedes Jahr neu. Denn die Welt vom Frühjahr 1973 ist ein Stück weiter als die Welt von 1972.

Maschinen und Einrichtungen für Hoch- und Tiefbau, Erd- und Bergbau, für Straßenbau, -instandsetzung und -wartung, für den Gleisbau, für die Zement-, Kalk- und Kreideindustrie, Spezialmaschinen und -fahrzeuge, Werkzeuge, Maschinen, Einrichtungen und Formen für die Herstellung von Baustoffen und Fertigteilen, Maschinen für die Naturstein-, Keramik- und Glasindustrie.

Fordern Sie das Ausstellerverzeichnis von der Deutschen Messe- und Ausstellungs-AG, D3 Hannover-Messe- und Ausstellungs-Gelände, Tel. (0511) 8 91, Telex: 09 22 728



Hannover Messe 73

Donnerstag, 26. April
bis Freitag, 4. Mai

[®] rhodorsil MASTIC 3 B hat sehr gute physikalische Eigenschaften

Diese Fuge mit einem Querschnitt von 10 mm² hält ohne Ermüdung einer Belastung von 17 kg stand. Darum eignet sich RHO-DORSIL Mastic 3 B zum Verfugen leichter Fassadenelemente.

Die Fugen-
masse
haftet
ohne Primer
auf Glas sowie
glasähnlichen
Oberflächen und
nach Auftrag
eines Primers
auf jedem anderen
Material.

RHODORSIL-Fugendichtungsmassen sind unempfindlich gegen Witterung, klimatische Einflüsse und große Temperaturschwankungen, was ihnen eine hohe Alterungsbeständigkeit verleiht.

Als gebrauchsfertige Einkomponentenmassen sind sie leicht verarbeitbar.

Unzählige Gebäude auf der ganzen Welt werden mit RHODORSIL-Siliconkautschuk verfugt.



SBZ

Schweiz :
RHODIA S.A. Genève
2-4, rue du Lièvre,
1211 Genf 24
Tél. : 43.50.00
Telex : 27.438



SOCIÉTÉ
DES USINES
CHIMIQUES
RHÔNE-POULENC
DEPARTEMENT SILICONES
B. P. 753-08 - PARIS-FRANCE

Bitte veranlassen Sie für mich unverbindlich :

- die Übersendung von Unterlagen über RHODORSIL-Fugendichtungsmassen
- den Besuch eines Technikers

NAME :

ANSCHRIFT :

73 Ex 1 SILB - Schweiz, Beuz.

eurobox



- Fertig-Garagen
 - Garagen-Tore
 - Keller-Türen
- Senzimirverzinkt

JOSEF GUT AG

Stahlbau - 6130 Willisau
Telefon 045 . 6 24 24 / 25

Drahtglas

und andere Baugläser liefern wir kurzfristig ab Lager.
Gerne machen wir Ihnen interessante Angebote!



HAERRY & FREY AG

5708 Birrwil
Glas und Spiegel
Telefon 064 / 74 11 02
Telex 68 309 hfb

«Hishi-Nami»

PVC-Wellplatten

Typ 32 E — kleinwellig 32/9 mm	101— 500 m ²	Fr. 8.20/m ²
1— 20 m ²	Fr. 13.—/m ²	501—1000 m ²
21—100 m ²	Fr. 8.70/m ²	ab 1000 m ²
		Fr. 7.70/m ²
		Fr. 7.20/m ²

Typ 76 E — grosswellig 76/18 mm. Aufschlag: Fr. 1.50/m² auf obige Preise.

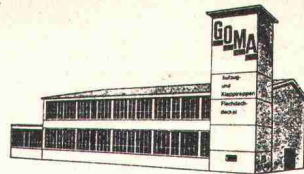
Plattenbreite: 660 mm. Diverse Längen von 1500 bis 6000 mm ab Lager lieferbar. Glasklare Ausführung. 85 Prozent Lichtdurchlässigkeit, daher speziell geeignet für alle Arten Ueberdachungen, z. B. Lagerhallen, Gewächshäuser, Lichtbänder usw.

Für farbige Wellplatten und flache, drahtverstärkte PVC-Platten verlangen Sie Spezialangebot.

Wir stellen Ihnen gerne Unterlagen und Ausfallmuster zu.
Alleinverkauf für die Schweiz:

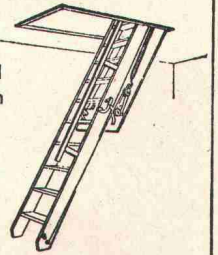
bacher

Bacher AG, Abt. Gewächshausbau, 4153 Reinach BL
Telefon 061 / 76 10 10



GOMA

Aufzugs-
Schiebe- und
Klapptreppen
Flachdach-
Aufstiege



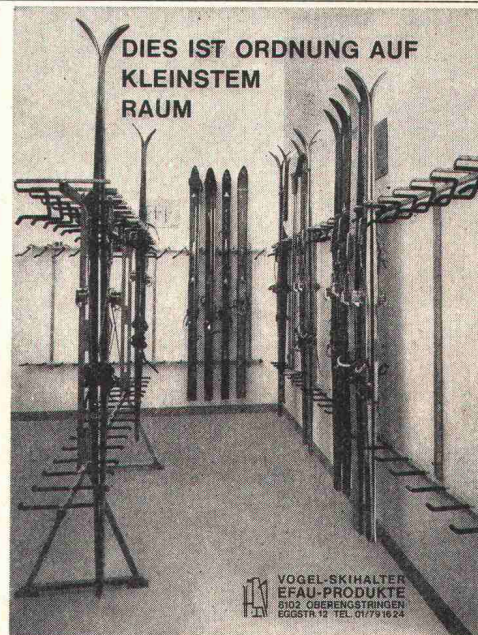
Marcel Matter

Klotenerstrasse 43
Telefon 83 80 41

8153 Rümlang

Mehr wissen — besser disponieren

Anzeigen mit hohem Informationswert
enthält diese Nummer der Schweizeri-
schen Bauzeitung.



**DIES IST ORDNUNG AUF
KLEINSTEM
RAUM**

**Vogel-
Skihalter**

Ganzmetall
Feuerverzinkt
Robust

Planen und Ein-
richten von Ski-
räumen, Liefern
von Teilen für
Selbstmontage.

Für Hotels, Ski-
und Ferienhäuser,
Schulen, Berg-
bahnen usw.
Bis 16 Paar Ski
per Laufmeter.

ERWIN VOGEL
EFAU-PRODUKTE
8102 Ober-
engstringen
Eggstrasse 12
Tel. 01 / 79 16 24

VOGEL-SKIHALTER
EFAU-PRODUKTE
8102 OBERENGSTRINGEN
EGGSTR. 12 TEL. 01/79 16 24

Tonwerk Döttingen
Inhalt 1 Million Liter

betontanks



für Heiz- und Dieseloel

Spezialauskleidung mit elastischer Dauerbeschichtung

Die **Doppelmantel-Kunstharzauskleidung** «System Schneider» mit Ueberwachung des Hohlraumes mittels Leckanzeiger erfüllt die neuen Vorschriften des Eidg. Amtes für Umweltschutz (Ausweisnummer EAGS 08.01.71). Ausführung bei Neuanlagen und als Sanierung alter Tanks, die den heutigen Vorschriften nicht mehr genügen

tankbau

otto

schneider zürich

Frohburgstrasse 188

Telefon 01 / 26 35 05

**Manche sparen
am falschen Platz.
Nur weil sie nicht
gut genug
informiert sind.**



Sorgen Sie darum dafür, daß Ihr Bauherr auch in 10 Jahren noch über die Wahl seiner Fenster glücklich ist. Informieren Sie ihn über GEVO und RAUCRON. Die beiden Kunststoffenster - Systeme von REHAU. Dem größten PVC - Verarbeiter Europas.

Wir senden Ihnen die Unterlagen gerne zu. Darin finden Sie die neuesten Daten und Fakten, die fachlichen Details und Anschauungsmaterial über Möglichkeiten und Vorzüge unserer Kunststoffenster-Systeme.

Damit Ihr Wissen Ihren Bauherrn vor kurz-sichtigen Entscheidungen schützt.

 **REHAU**
PLASTIKS VERKAUFS AG

8804 Au-Zürich
Steinackerstr. 67
Tel.: 01/75 19 22

MBA Kurz-Information

WACKER Vibroplatten

Umfangreiches Produktprogramm.
12 verschiedene Modelle von 50 bis 500 kg
Betriebsgewicht. Benzin-, Diesel- oder
Elektroantriebe. Vielfältige Einsatzmöglich-
keiten.



MBA

- für jede Aufgabe eine gute Lösung

MBA, 8600 Dübendorf, Tel. 01 85 00 21

Coupon

Wir möchten die Wacker Vibroplatten gerne näher kennenlernen und bitten Sie deshalb, uns unverbindlich

- diese Geräte auf unserer Baustelle vorzuführen;
- einen Vertreter zu schicken;
- ausführliches Prospektmaterial zu-
zusenden.

(Zutreffendes bitte ankreuzen!)

Firma SBZ

Telefon _____

z. Hd. von _____

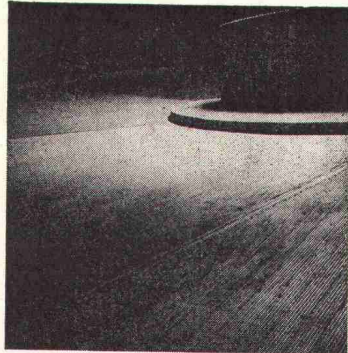
Strasse _____

Plz./Ort _____

Datum _____

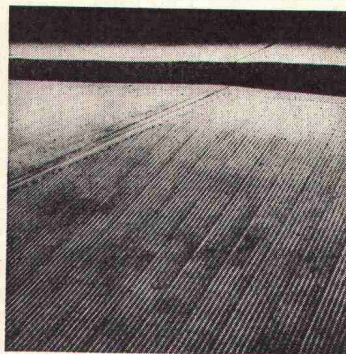
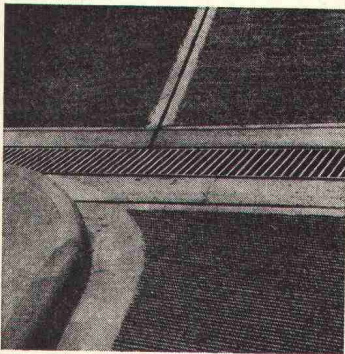
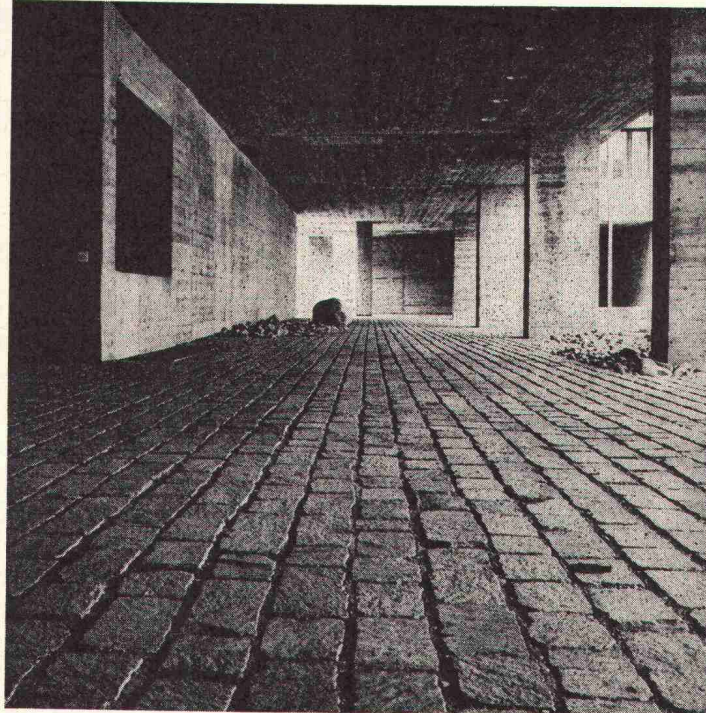
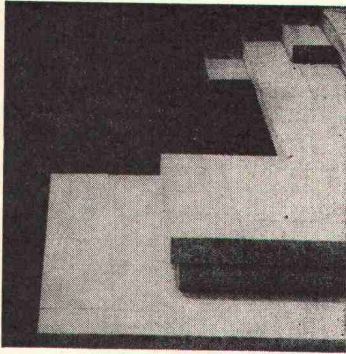
Unterschrift _____





Wo unsere Arbeit in unmittelbarer Beziehung zu Architektur und Umgebung steht, ist die handwerkliche Qualität und damit die Sorgfalt auch im Detail von ganz besonderer Bedeutung.

Spezialequipen verstehen sich auf den fachmännischen Einbau von Pflasterungen verschiedenster Art, Plattenbelägen in Kunst- und Naturstein, elastischen und fußfreundlichen Belägen auf Asphalt und Kunststoffbasis. Betonbeläge in verschiedenen Farben und Strukturen, oder Kombinationen verschiedener Belagsarten.



WALO

Walo Bertschinger AG. SA

