

Objektyp: **Advertising**

Zeitschrift: **Schweizerische Bauzeitung**

Band (Jahr): **91 (1973)**

Heft 2

PDF erstellt am: **26.06.2024**

Nutzungsbedingungen

Die ETH-Bibliothek ist Anbieterin der digitalisierten Zeitschriften. Sie besitzt keine Urheberrechte an den Inhalten der Zeitschriften. Die Rechte liegen in der Regel bei den Herausgebern. Die auf der Plattform e-periodica veröffentlichten Dokumente stehen für nicht-kommerzielle Zwecke in Lehre und Forschung sowie für die private Nutzung frei zur Verfügung. Einzelne Dateien oder Ausdrucke aus diesem Angebot können zusammen mit diesen Nutzungsbedingungen und den korrekten Herkunftsbezeichnungen weitergegeben werden. Das Veröffentlichen von Bildern in Print- und Online-Publikationen ist nur mit vorheriger Genehmigung der Rechteinhaber erlaubt. Die systematische Speicherung von Teilen des elektronischen Angebots auf anderen Servern bedarf ebenfalls des schriftlichen Einverständnisses der Rechteinhaber.

Haftungsausschluss

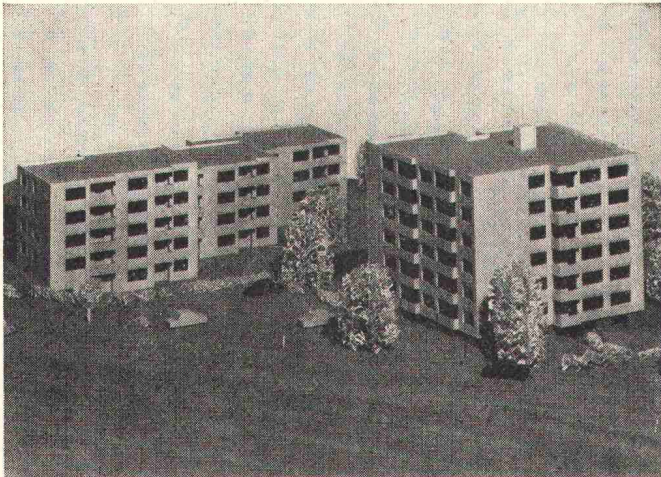
Alle Angaben erfolgen ohne Gewähr für Vollständigkeit oder Richtigkeit. Es wird keine Haftung übernommen für Schäden durch die Verwendung von Informationen aus diesem Online-Angebot oder durch das Fehlen von Informationen. Dies gilt auch für Inhalte Dritter, die über dieses Angebot zugänglich sind.



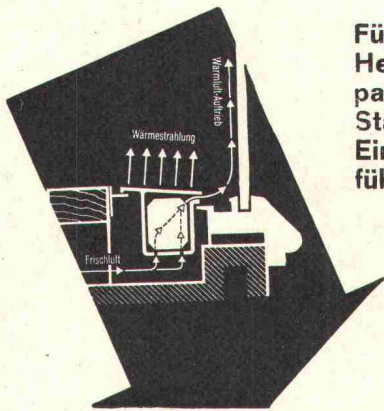
Elektro-Strahlungs- und Speicher-Heizung — die Heizung der Zukunft

erschliesst neue Anwendungsgebiete für den Architekten. Orientieren Sie sich bei uns über die Anwendungsmöglichkeiten für:

**Ein- und Mehrfamilienhäuser
Chalets — Kindergärten
Hotels — Restaurants
Kirchen
Büros — Fabrikationsräume
Verkaufsläden — Kioske**



Diese Grossüberbauung wird vollelektrisch beheizt. Technische Daten: Anzahl Wohnungen: total 63; Anschlusswert der Heizanlage: ca. 580 kW; Ausrüstung: Star Unity-Nachtstrom-Wärmespeicher, Star Unity-Niedertemperatur-Strahlungsheizung; Steuerung: vollautomatisch, aussen- und innentemperaturabhängig.



Für Schaufenster-Heizung ist das patentierte Star Unity-Einbauprofil führend

STAR UNITY AG 8053 ZÜRICH

Fabrik für Elektro-Heizungen

Fabrik in 8804 Au/Zürich, Telefon 051 / 75 04 04

Schweizerische Bauzeitung

Offizielles Organ des SIA, Schweizerischer Ingenieur- und Architekten-Verein und der GEP, Gesellschaft Ehemaliger Studierender der ETH Zürich
Gegründet 1883 von Ing. A. Waldner

91. Jahrgang Heft 2

11. Januar 1973

Inhalt

Kraftwerk Aarberg, Grundwasseranreicherung. Von P. Hartmann	19*
Das Bauxit- und Tonerdeprojekt der Alusuisse in Australien. Von K. Kaeslin	21*
Schwedenschnitt — ja oder nein?	28*

Umschau

Stahlnetzkonstruktion für Grosskühltürme	29*
Klärsystem für Wagenwaschanlagen. «Romainmôtier und Payerne». Schweizerische Bauzeitung	30

Wettbewerbe

Sport- und Erholungsanlage Gwerfi, Kloten. Internat. Wettbewerb für vorfabrizierte Wohnhäuser, Tokio. Mittelschüler-Wohnheim in Zuoz GR	30
Brücke über den Krumbach VS. Schulgebäude für Baufachleute und Wirte in Unterentfelden AG. Schulanlage Böttstein AG. Oberstufenschulhaus in Walenstadt	31

Ankündigungen

Aerodynamik und Lüftung von Fahrzeugtunneln. 10. SA.MO.TER in Verona. Internat. Symposium über Oelhydraulik und Pneumatik. Conference on the Pneumatic Transport of Solids in Pipes	31
Öffentliche Vorträge	32

Anzeigenverwaltung

IVA AG für internationale Werbung
8035 Zürich, Beckenhofstrasse 16
Telephon 01 / 26 97 40, Postcheck 80 - 32735
Filialen in Lausanne und Genf

Verlag und Redaktion

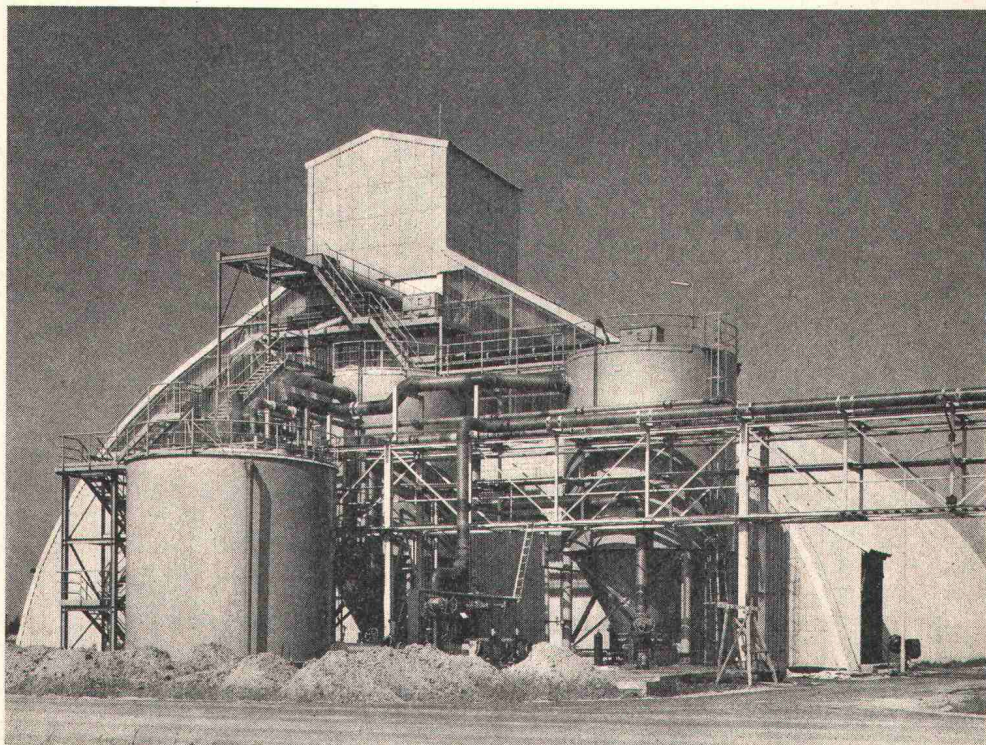
Zürich-Giesshübel, Staffelstrasse 12
Postadresse: CH-8021 Zürich, Postfach 630
Telephon 01 / 36 55 36, Postcheck 80 - 6110

Bezugspreise

	3 Monate	6 Monate	12 Monate
Schweiz	30.—	52.—	96.—
Ausland	33.—	57.—	106.—

Für Mitglieder der Partnerverbände der Verlags-AG, des Schweiz. Technischen Verbandes sowie für Studierende ermässigte Preiskategorien.

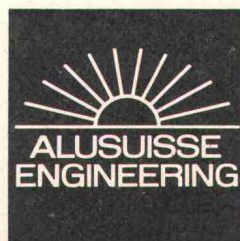
ALUSUISSE ENGINEERING



Chloralkali-Elektrolyse Wilhelmshaven (BRD), Solesättigungsanlage

Wir planen und realisieren Projekte
der Industrie und der öffentlichen Hand.
Weltweit.

Wirtschaftlich.
Zuverlässig.

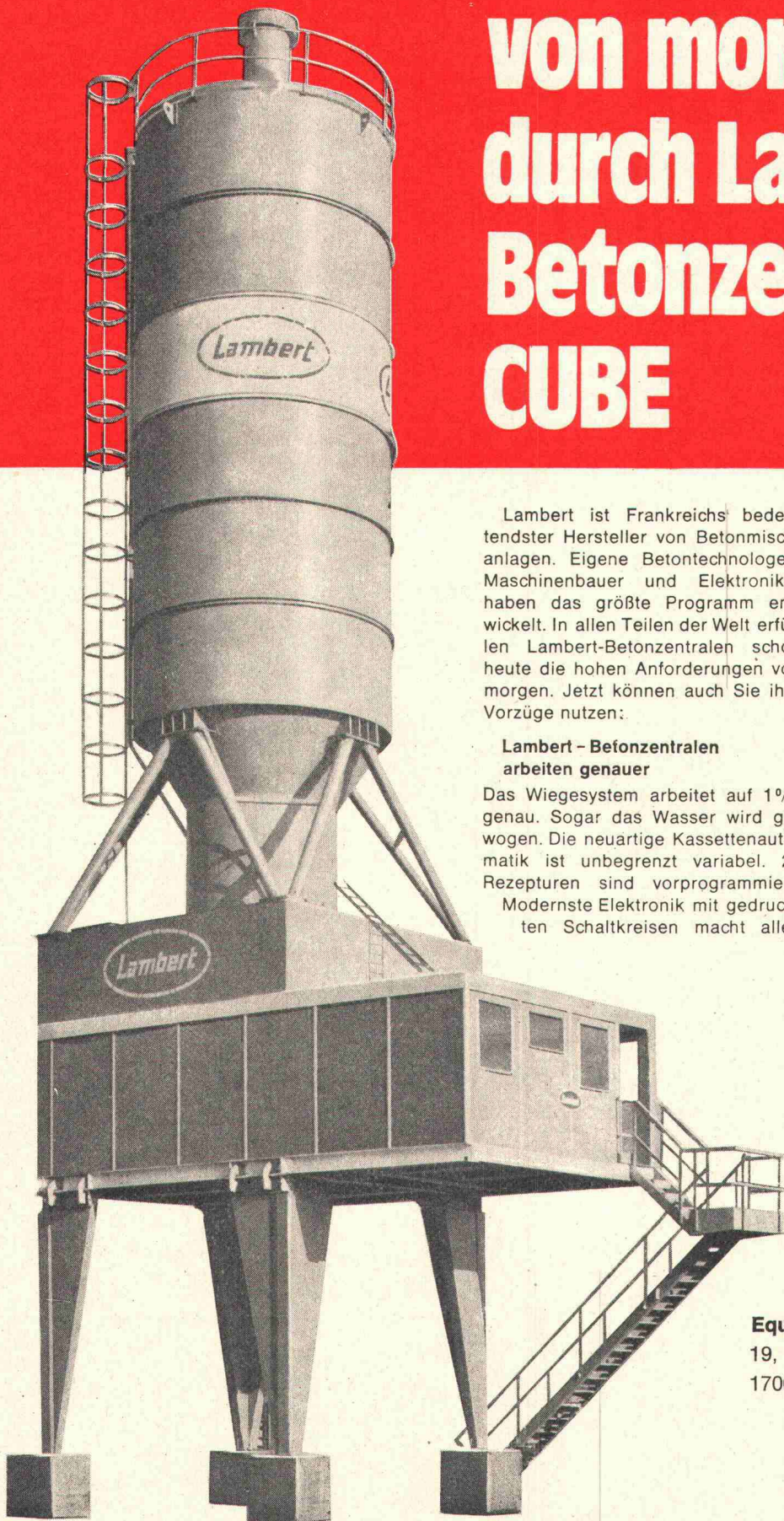


Alusuisse Engineering AG
Buckhauserstrasse 5
8048 Zürich
Telefon 01 54 80 80

Jetzt auch in der Schweiz :

Qualitätsbeton von morgen durch Lambert- Betonzentralen CUBE

C. S. 4



Lambert ist Frankreichs bedeutendster Hersteller von Betonmischanlagen. Eigene Betontechnologen, Maschinenbauer und Elektroniker haben das größte Programm entwickelt. In allen Teilen der Welt erfüllen Lambert-Betonzentralen schon heute die hohen Anforderungen von morgen. Jetzt können auch Sie ihre Vorzüge nutzen:

Lambert - Betonzentralen arbeiten genauer

Das Wiegesystem arbeitet auf 1/1000 genau. Sogar das Wasser wird gewogen. Die neuartige Kassettenautomatik ist unbegrenzt variabel. 24 Rezepturen sind vorprogrammiert. Modernste Elektronik mit gedruckten Schaltkreisen macht alles

unempfindlich und narrensicher.

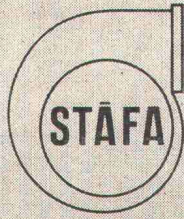
Lambert - Betonzentralen sind schneller einsatzbereit

Sämtliche Steuerorgane und der Zwangsmischer sind schon im Werk in den Kubus eingebaut. Deshalb brauchen Sie vor Inbetriebnahme nur noch wenige Leitungen anzuschließen. Außerdem verkürzen die neuartigen Klappstützen die Montagezeiten auf Bruchteile.

Machen Sie Ihre Betonherstellung zukunftsicher! Betonzentralen von Lambert kosten nicht mehr als die konventionellen. Eher weniger. Sprechen Sie mit uns über Ihre nächsten Pläne. Wir ermitteln schnell, welche Anlage zwischen 30 und 200 cbm/h für Sie die richtige ist.

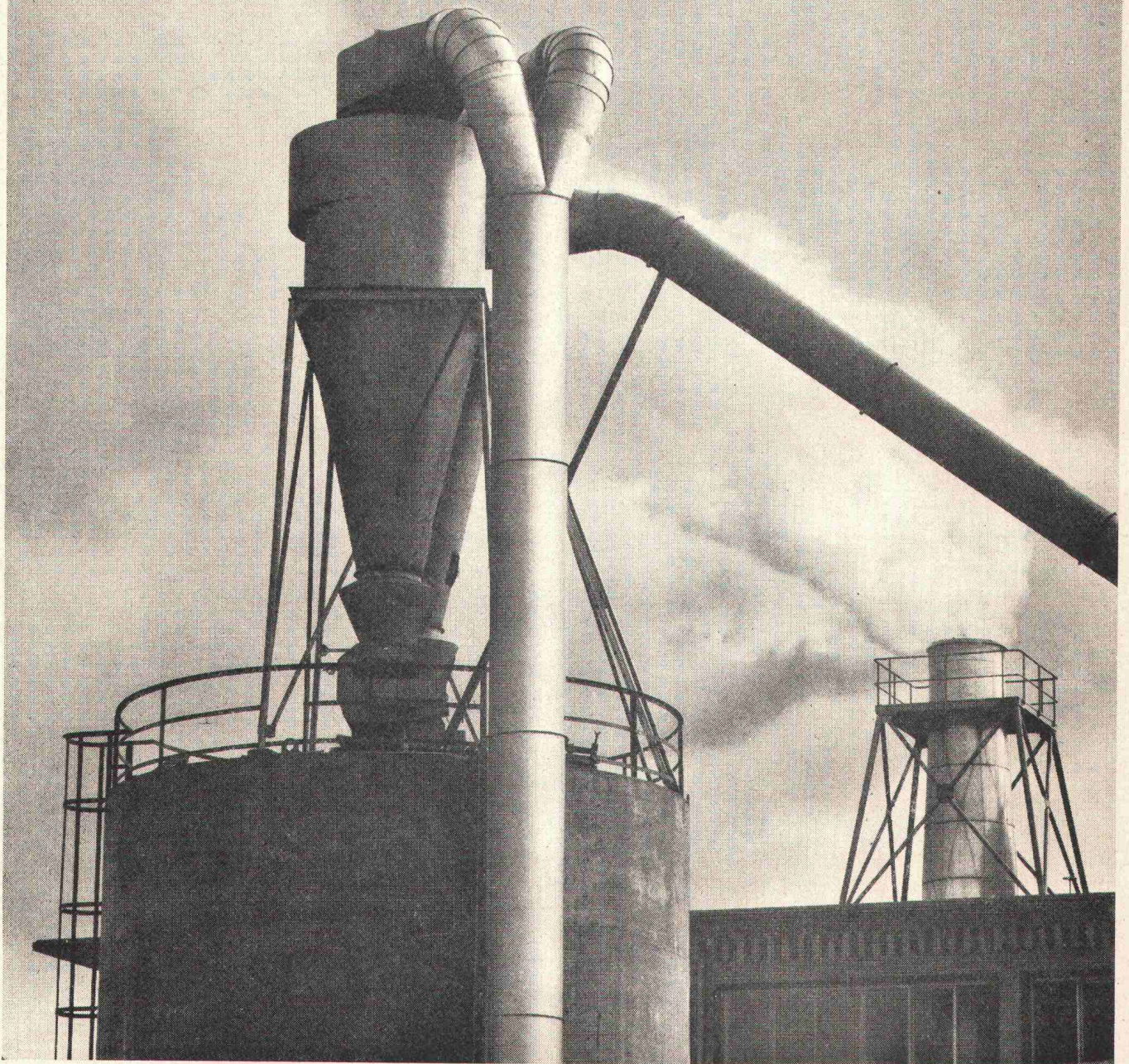
E.R.E.

Equipement Rationnel d'Entreprise s.a.
19, rte de Villars, Tél. 037/24.02.27,
1700 FRIBOURG

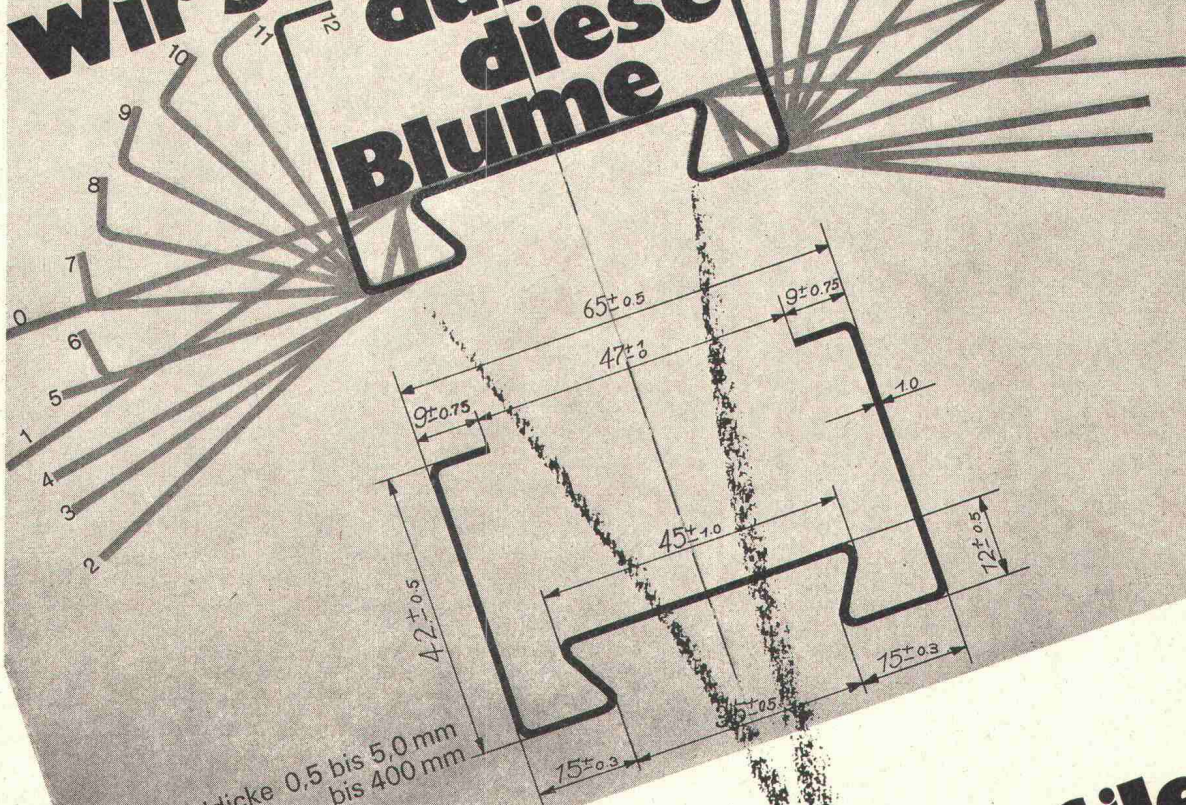


Entstaubungs- und Luftreinigungs-Anlagen für die Industrie. Geplant und gebaut von Stäfa.

Ventilator AG CH-8712 Stäfa Telefon 01 73 81 21



**Wir sagen es
durch
diese
Blume**



VON ROLL Kaltgerollte Profile

Das bedeutet:
 grosse Vielfalt an Formen und Querschnitten
 enge Formtoleranzen
 hohe Steifigkeit bei minimalem Gewicht
 Wir rollen Profile aus Band jeder Qualität
 und Oberflächenbeschaffenheit

Wir beraten Sie gerne

VON ROLL AG.
 4563 Gerlafingen
 Telefon 065 41151
 Telex 34240

Senden Sie Ihre Dokumentation (Kaltgerollte Profile) an:

Name und Vorname _____

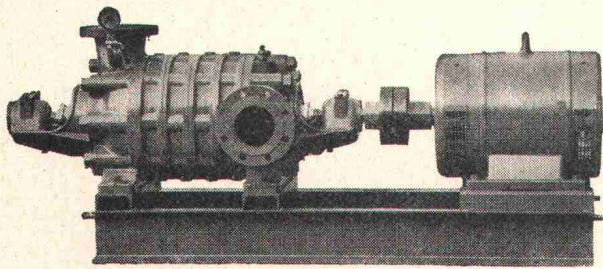
Firma _____

Strasse _____

PLZ Ort _____

845

Hochdruck-Zentrifugal-Pumpen



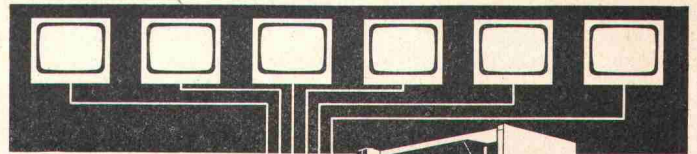
für:
Wasserversorgungen
Druckkesselanlagen
Industrie, Kesselhäuser
Sand- und Kieswerke
Bewässerungen
Wagenwaschanlagen

Maschinenfabrik a. d. Sihl AG
8023 Zürich 4

Gegründet 1871, Telefon 01 / 23 35 14

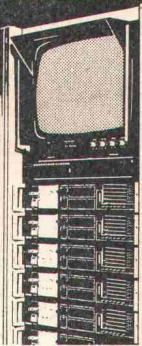


Eine eigene Farbfernsehzentrale für jedes gut geplante Bauwerk



COBAR
 STEUERZENTRALE

Nach Geschmack der Zuschauer übermittelt die Zentrale auf individuellen Fernsehschirmen alle National und Nachbarländerprogramme oder vorher aufgezeichnete Sendungen. Ein solches Fernsehnetz ermöglicht Ihnen Aufrufe und persönliche Mitteil-



Entwickelt von Cobar-Electronics für:

- Häusergruppen
- Luxuswohnblöcke
- Hotels
- Motels
- Schulgruppen
- Siedlungen
- Überseedampfer
- Kliniken, Spitäler

lungen. Pannen der individuellen Fernseher sind ausgeschlossen. Jede Störung wird in wenigen Sekunden behoben, da man lediglich ein stets vorrätiges Steuermodul in der Zentrale auszutauschen hat.



TVI-TELEVISION INDUSTRIELLE SA

Kabelfernsehen
 Industrielle Elektronik
 Informatik

Planung, Ausführung, Verkauf, Verleih
 78, avenue des Communes-Réunies
 1212 GRAND-LANCY - Tél. 43 71 40

Weitere Unterlagen erwünscht

Tel.: _____

Firmenname: _____ Adresse: _____

Abteilung: _____ Empfänger: _____



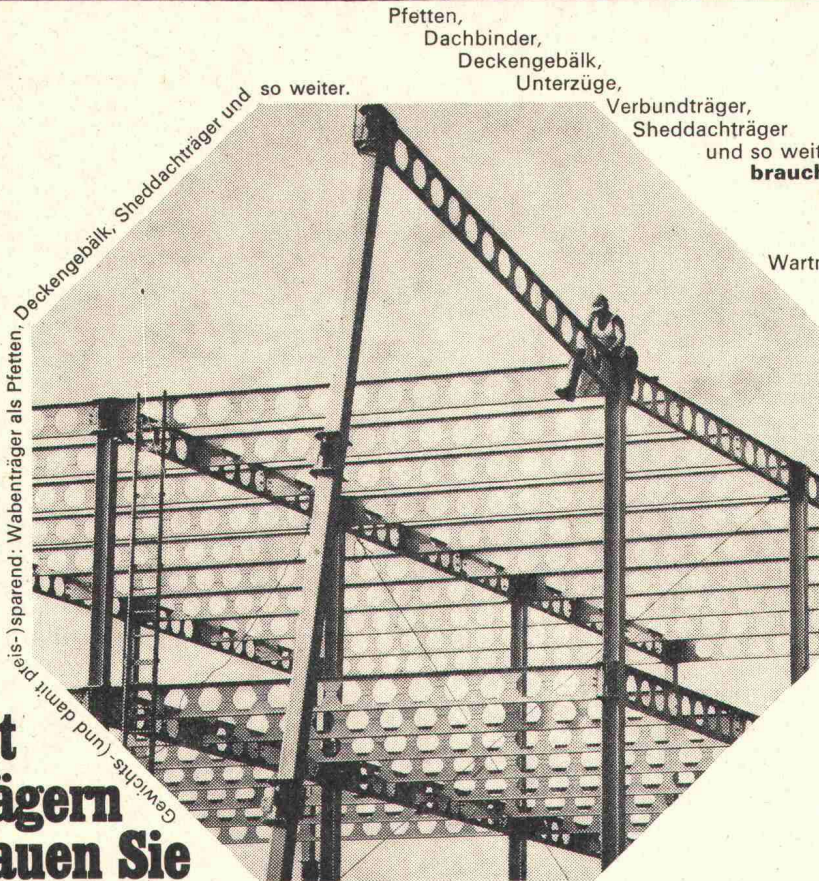
*Im Werk gefertigt –
 am Bau montiert!*

*Holz-Metall-Fassaden
 «Tuchschnid»*



Gebr. Tuchschnid AG
 8500 Frauenfeld

An alle Architekten, Ingenieure,
Generalunternehmer und Stahlbauer,
die



Gewichts- (und damit preis-) sparend: Wabenträger als Pfetten, Deckengebälk, Sheddachträger und so weiter.

Pfetten,
Dachbinder,
Deckengebälk,
Unterzüge,
Verbundträger,
Sheddachträger
und so weiter

brauchen, respektive
Freiluft-Schaltanlagen,
Kranbrücken,
Rohrleitungsbrücken,
Wartmann-Normpasserellen,
Bürohäuser,
Schulhäuser,
Turnhallen,
öffentliche Gebäude,
Gemeindesäle,
Fabrikgebäude,
Garagen,
Lagerhäuser
und so weiter
bauen.

Mit Wabenträgern bauen Sie schneller und günstiger und raffinierter!

Wir behaupten viel. Doch was wir behaupten, können wir belegen. Geben Sie uns bitte Gelegenheit dazu: lassen Sie uns bei Ihrem nächsten Bauwerk offerieren. Wir tun das gerne für Sie (und für uns)!

Hier ein paar Hinweise darauf, warum Sie mit Wabenträgern schneller und günstiger und raffinierter bauen!

- weil Wabenträger weniger schwer sind
- weil sie deshalb weniger kosten
- weil sich das leichtere Gewicht auch beim Transport und bei der Montage günstig auswirkt
- weil das Trägheitsmoment grösser ist bei gleicher Randspannung
- weil Rohrleitungen und Kabel ungehindert verlegt werden können – ohne besondere Vorausplanung
- weil sie eine geringere Bauhöhe haben als etwa Fachwerkträger
- weil sie mit Zwischenblechen aufgestellt werden können
- weil sie auf patentierten Litzka-Automaten rationell und massgenau hergestellt werden

Dürfen wir Ihnen das alles mit genauen statischen Werten und mit Referenzen belegen? Und vielleicht mit einer Offerte?

Bitte geben Sie uns Ihre Adresse an – wir senden Ihnen alle Unterlagen völlig unverbindlich zu. Schon morgen!



Wartmann AG
4538 Oberbipp BE
Telefon 065 6 24 61

Einsenden an: Wartmann AG, 4538 Oberbipp, oder telefonieren: 065 6-24 61
Bitte senden Sie mir alle Ihre Unterlagen kostenlos zu.

Name _____

Firmenstempel _____

WABENTRÄGER-DOKU-GUTSCHEIN

Werbeta Woodlif

Friwa für frisches Wasser

Friwa sorgt mit einem umfassenden Verkaufsprogramm für sauberes und frisches Wasser: Biologische Kläranlagen, Klärgruben, Abwasserfaulräume und Benzinabscheider.

friwa

Coupon: Bitte einsenden an Friwa Betonwaren AG
8304 Wallisellen, Kirchstrasse 2

- Ich wünsche unverbindliche Beratung
 Prospektmaterial (Gewünschtes bitte ankreuzen)

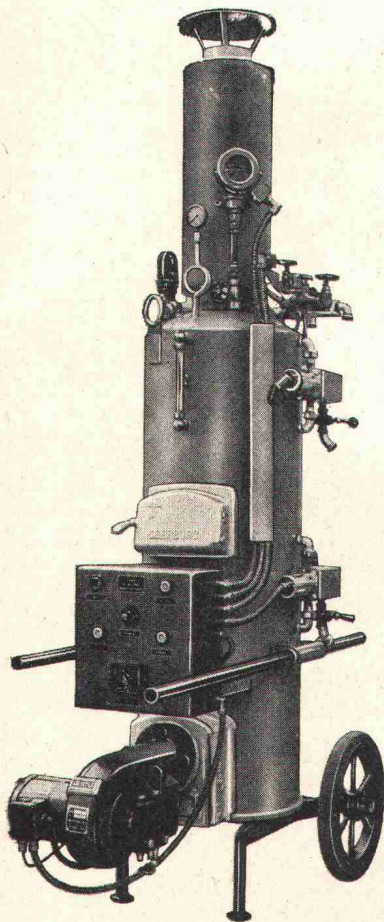
Absender _____

Ort (PLZ) _____

Telefon _____

BZ

Der Oberburg-Hochleistungskessel

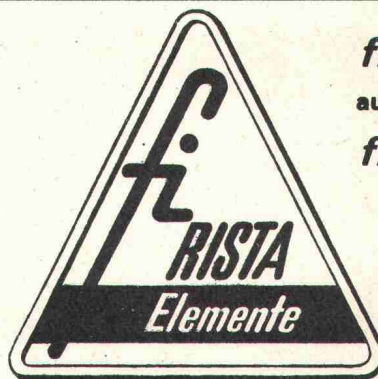


bietet als Vollautomat entscheidende Vorteile.
Grosse Zeitersparnis: innert weniger Minuten genügend Dampfdruck zur Aufwärmung von Kies und Sand.
Silobeheizung auch während der Nachtstunden.
Solide Bauart, geringes Gewicht.
Für Oelbetrieb (Automat) wie für feste Brennstoffe lieferbar.

Auskunft, technische Beratung und unverbindliche Probevorführung durch

Nottaris & Cie. AG

3414 Oberburg-Burgdorf
Telefon 034 / 2 30 11



fi-Distanzhalter
auf jeder Baustelle
fi-Distanzhalter

Drahtwerke Fischer AG
5734 Reinach AG, Tel. 064 / 71 15 55

Ernst
URINALANLAGEN
ohne Wasserspülung, geruchlos

F. Ernst, Ing. AG, Zürich 3, Weststrasse 52
Tel. 33 60 66 / 35 36 55



Aufzugtreppe
Grösste Vorteile
auf kleinstem Raum

Mod. 1 75/150
Mod. 3 70/130
(evtl. 65/120)

Feldmann + Co. AG, Holzbau
3250 Lyss BE Telefon 032 / 84 11 84

Die Geilinger-Gruppe:
Drei Unternehmen,
die sich mit Metallbau,
Stahlbau und Feinisen-
bau beschäftigen.
Hier ein Produkt der
Firma Geilinger & Co.,
Metallbau, Winterthur:

Eine Türe, die öfter ausschliesst, als einlässt: Das Industrie-Areal- Abschluss-Tor.

Unsere Abschluss-Tore dienen – wie ja schon der Name verrät – vor allem einmal dem Abschluss von Industrie-Arealen. Robust konstruiert und mit den notwendigen Steuerungs- und Sicherheitsaggregaten versehen, sind sie aber auch überall dort anzutreffen, wo die Öffentlichkeit keinen oder nur beschränkten Zutritt hat: Auf Flughäfen, Sportplätzen, Bahn-Anlagen und Zollfreilagern.

Wenn Sie sich für die Montage eines Areal-Abschlusses interessieren, so nennen wir Ihnen gerne Referenzen: Unsere robust konstruierten Tore, die wir je nach Wunsch mit Dreh- oder Schiebeflügel-Anordnung bauen, haben sich ganz offensichtlich bewährt.

**Qualität,
die man (heute) suchen kann.**

Die wichtigsten Vorzüge in

Stichworten:

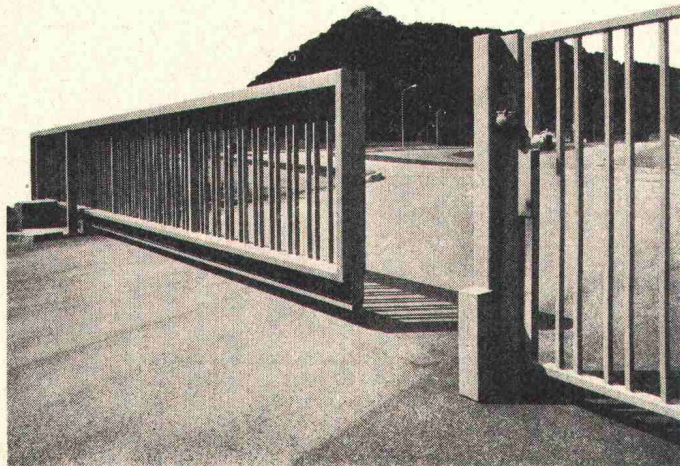
- robuste, schienenlose Konstruktion
- mit Dreh- oder Schiebeflügel-Anordnung
- mit oder ohne elektromechanischen Antrieb

G 72.118

Weitere Informationen: Siehe
die Schweiz. Bau-Dokumentation unter
(31) 43-748 sowie unseren ausführlichen
Spezial-Prospekt.

GEILINGER

GEILINGER & Co., METALLBAU, 8401 WINTERTHUR
052 22 28 21



F. Egger

Wir sind startbereit für den Winterbau

mit unseren tausendfach bewährten,
robusten und
mobilen KOCO-Heizgeräten.



Krüger & Co.

9113 Degersheim SG

Tél. 071/541544

8155 Oberhasli ZH
Tél. 01/947195

3123 Belp BE
Tél. 031/811068

4149 Hofstetten
Tél. 061/751844

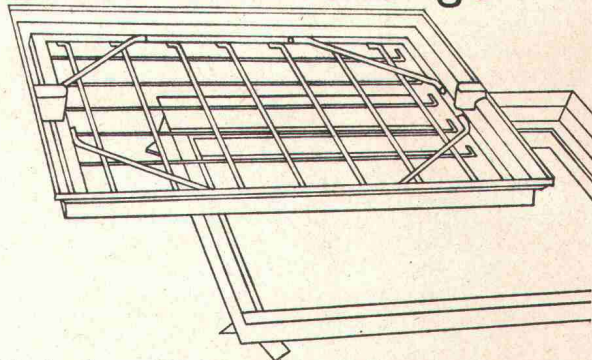
6925 Gentilino TI
Tél. 091/35844

Hochhaus-Fenster
 Fenster Kiefer
 Wohnhaus-Fenster
 Fenster Kiefer
 Schulhaus-Fenster
 Fenster Kiefer
 Fabrik-Fenster
 Fenster Kiefer
 Norm-Fenster
 Fenster Kiefer
 Holz-Fenster
 Fenster Kiefer
 Holz-Al.-Fenster
 Fenster Kiefer
 Aluminium-Fenster
 Fenster Kiefer
 Kunststoff-Fenster
 Fenster Kiefer



Fenster Kiefer AG
 Bachstrasse 15
 8038 Zürich
 Tel. 01 45 24 55

«esser's» Schachtabdeckungen



Für den Bauausführenden: Keine Probleme beim Einbau! Die Nenngrößen passen sich entweder den verschiedensten Plattenformaten von Fussbodenbelägen an oder weisen den Vorschriften entsprechende Mauermasse für die lichte Schachtwerte auf.

Für den Architekten: Bei der Planung entfällt zeitraubendes Detaillieren von Sonderkonstruktionen. Er findet für alle Wünsche eine ganze Skala von normgerechten Typen zur Auswahl.

Für den Bauherrn: Kein hässlicher Anblick bei Kontrollschächten im Bauwerk mehr! Jeder beliebige Bodenbelag kann in die Schachtabdeckung eingebracht werden und macht diese praktisch unsichtbar – auch bei Teppichbelag.

Verlangen Sie unsere ausführliche Dokumentation oder den Besuch unseres Fachberaters.

Jakob Scherrer Söhne AG
 Allmendstrasse 5-7
 8059 Zürich
 Telefon 01 25 79 80



Betonabbruch Umbauarbeiten

Bohren mit Diamant
 dank Eigenkonstruktion —
 konkurrenzlose Preise!

Fräsen mit Diamant
 bis 350 mm Tiefe

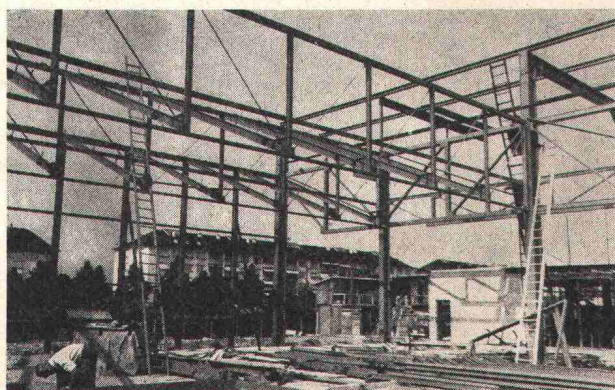
Betonbrennen
 mit Berfix- und Thermofix-Brennrohren
 ohne Rauchbildung, dank unseren
 modernen Filteranlagen.

Betonpressen
 mit den selbstkonstruierten
 Thermopress-Hydraulikanlagen.
 Keine Armierungseisen können den
 enormen Kräften widerstehen.

Alle Ihre Probleme lösen wir schnell,
 preisgünstig, lärm- und staubfrei.



AG für Betonbrenntechnik
 8050 Zürich
 Telefon 01 / 46 44 10 und 46 46 70
 Ab 1. Dezember 1972:
 Ringstrasse 14, 8057 Zürich

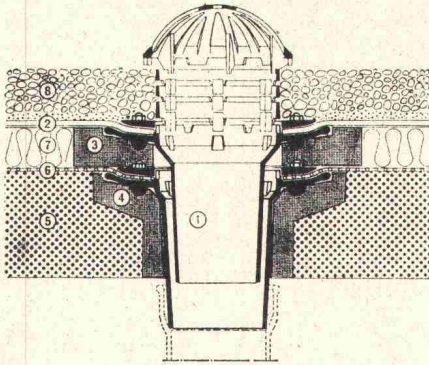


Preiswerk & Esser

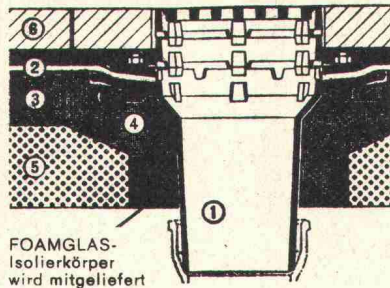
Stahlbau Metallbau
 Apparatebau Druckluftentfeuchtung
 Schönaustrasse 10
 Postfach, 4021 Basel
 Telefon 061 33 07 60

PASSAVANT-DACHABLÄUFE

mit senkrechtem und seitlichem Abgang

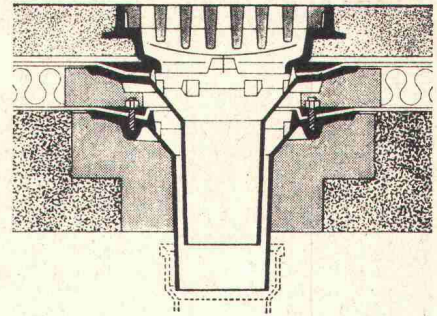


Kiesschüttdach, 2teilig



FOAMGLAS-
Isolierkörper
wird mitgeliefert

Dachterrasse, einteilig



Warmdach, befahrbar, 2teilig

**Keine
Ausparungen**
*Isolierkörper in
Schalung legen*
Keine Kältebrücken
*Sofortiges Ableiten,
des Dachwassers.*

Ob befahrbar oder nicht:

PASSAVANT löst die Probleme der Flachdachentwässerung endgültig. Verlangen Sie den Spezialprospekt für viele Möglichkeiten mit Devisierungsunterlagen für den Spengler bei

WERNER MAAG ZÜRICH

Zeltweg 44, 8032 Zürich, Telefon 01 / 32 75 80

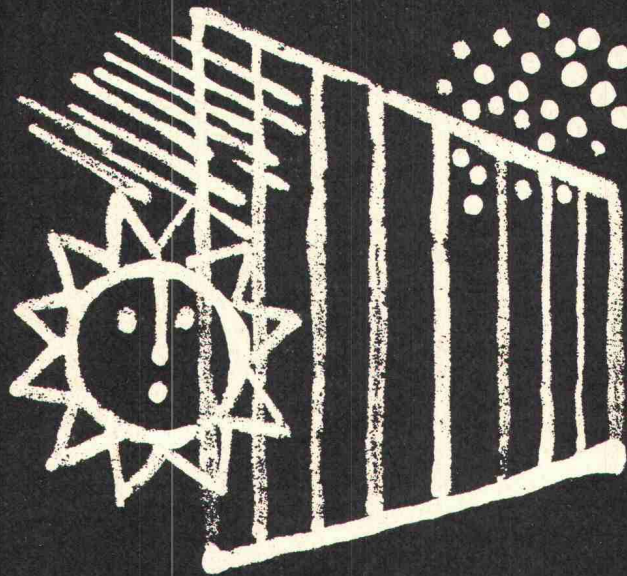
Name: _____

Adresse: _____

Neu: Aluminium- Profilrahmen

Die Ausführung von Fassaden in Profilit-Bauglas mit Aluminium-Rahmen hat besonders interessante Vorzüge: Aluminium gehört zu den schönsten Baustoffen, korrodiert nicht und verursacht weder Anstrich- noch Unterhaltskosten.

Aluminium-Rahmen sind durchdacht konstruiert: Alle Details sind sehr schön ausgebildet, funktionell richtig und halten deshalb dicht.



C. Piatti / H. J. Bolzhauser

Profilit

Bruno Piatti
Bauelemente

Telefon 01 931611
8305 Dietlikon

Bei solchen Firmen
liegen MAMMUT® und TURICUM®

SCHWEIZERISCHE LEBENSVERSICHERUNGS- UND RENTENANSTALT

OERLIKON

U
SBG
S

**ESCHER
WYSS**

SULZER

LANDIS & GYR

SAURER

SCHWEIZERISCHE KREDITANSTALT
ZÜRICH

SHELL

**Motor-
Columbus**

Bell

Feldhausch
ERNST GOHNER AG
ED. ZÜBLIN & CIE. AG.

**PAPIERFABRIK
CHAM AG**

Globus

SBB

Immaginazione
19

1877

SCHINDLER
1874

COLO
-OIO

MIGROS

SCHWEIZERISCHER BANKVEREIN

LOCHER & CIE AG
Maschinenfabrik Oerlikon

MAAG-ZAHNRÄDER

C I B A

SWISSAIR

HHH

**GEIGY
BASEL**

MAMMUT® und TURICUM®
für bituminöse Isolierungen. Seit
über 50 Jahren verwendet –
durchwegs mit grossem Erfolg.

Erstellen auch Sie Flachdach-
beläge, Terrassenbeläge
und Grundwasserisolierungen
mit MAMMUT® und TURICUM®
Wir beraten Sie gerne.
Rufen Sie an!
Telefon 01-88 72 72

MAMMUT® und TURICUM®
zwei starke Schweizer Marken

AEZ

Asphalt-Emulsion AG

Zürich

Dr. Juchli

280 AEZ