

Zeitschrift: Schweizerische Bauzeitung
Band: 91 (1973)
Heft: 21: SIA-Heft, Nr. 5/1973: SIA-Tag in St. Gallen

Werbung

Nutzungsbedingungen

Die ETH-Bibliothek ist die Anbieterin der digitalisierten Zeitschriften. Sie besitzt keine Urheberrechte an den Zeitschriften und ist nicht verantwortlich für deren Inhalte. Die Rechte liegen in der Regel bei den Herausgebern beziehungsweise den externen Rechteinhabern. [Siehe Rechtliche Hinweise.](#)

Conditions d'utilisation

L'ETH Library est le fournisseur des revues numérisées. Elle ne détient aucun droit d'auteur sur les revues et n'est pas responsable de leur contenu. En règle générale, les droits sont détenus par les éditeurs ou les détenteurs de droits externes. [Voir Informations légales.](#)

Terms of use

The ETH Library is the provider of the digitised journals. It does not own any copyrights to the journals and is not responsible for their content. The rights usually lie with the publishers or the external rights holders. [See Legal notice.](#)

Download PDF: 17.11.2024

ETH-Bibliothek Zürich, E-Periodica, <https://www.e-periodica.ch>

Gussasphalt - eine Spezialität der ISOMAT-BAU AG

Gussasphalt ist in der Baubranche praktisch nicht wegzudenken. Ueberall wo einwandfreie Dichtungen und stabile Beläge verlangt werden, wird Gussasphalt eingesetzt. Doch dieser bewährte Baustoff muss fachgerecht verarbeitet werden. Fachgerecht von Bauspezialisten mit einem leistungsfähigen Maschinenpark. Wir besitzen beides: qualifizierte Einbau-Equipen und moderne Maschinen. Doch zusätzlich haben wir geschultes Fachpersonal, das beraten und planen kann. Auch zu Ihrem Nutzen. Deshalb gehören wir zu den führenden Firmen im Sektor Gussasphalt.

Rufen Sie uns doch einmal an. Verlangen Sie unsere unverbindliche Beratung. Unsere Referenzobjekte scheuen keine Vergleiche.



ISOMAT-BAU AG

Spezialfirma für sämtliche Abdichtungen
im Hoch- und Tiefbau
Jungholzstrasse 43, 8050 Zürich, Telefon 01/50 09 45



agor*

Schweizerische Bauzeitung

Offizielles Organ des SIA, Schweizerischer Ingenieur- und Architekten-Verein und der GEP, Gesellschaft Ehemaliger Studierender der ETH Zürich
Gegründet 1883 von Ing. A. Waldner

91. Jahrgang Heft 21

24. Mai 1973

SIA-Heft Nr. 5, 1973 SIA-Tag in St. Gallen

Inhalt

Zum Geleit. Von <i>W. Geiger</i>	487
Der Klosterhof in St. Gallen und die Neugestaltung des Zeughausflügels des Regierungsgebäudes. Von <i>R. Blum</i>	487*
St. Gallen im Spiegel seiner historischen Bauten. Von <i>W. Lendi</i>	494*
Planung und Bau von Spitälern im Kanton St. Gallen. Von <i>P. Zehnder</i>	501*
Kurze Betrachtungen des Bauingenieurs zum Neubau des Hochhauses des Kantonsspitals St. Gallen. Von <i>A. Zähler</i>	508*
Das Projekt des Kernkraftwerkes Rüthi im sanktgallischen Rheintal	510*
Die fernmeldetechnische Bedeutung des Säntisgipfels. Von <i>E. Wüthrich</i>	513*
Probleme am Rhein und am Bodensee. Von <i>H. Bertschinger</i>	516*
Aus der Geschichte der Sektion St. Gallen/Appenzell des SIA. Von <i>W. Müri</i>	522*
SIA-Informationen	524*

Wettbewerbe

Kreisbezirksschule Leuggern AG. Mehrzwecküberbauung «Brühlgut» Winterthur	526
---	-----

Ankündigungen

Kunsthause Zürich: Lionel Feininger	526
Gewerbemuseum Basel. INOVA 73, Paris. Umweltschutz und Gesundheitstechnik. Seminars of the Danish Institute. Grünplanung, Landschafts- und Gartenarchitektur. Kurse am Betriebswissenschaftlichen Institut der ETHZ. Kurse über Methods Time Measurement. Photogrammetrie und Datenverarbeitung in der Parzellarvermessung. SVMT-Weiterbildungskurs über Metallographie	527

Mitteilungen aus der GEP

Vereinigung ehem. Chemiestudierender, Exkursion	528
---	-----

In eigener Sache

.	528
-----------	-----

Öffentliche Vorträge

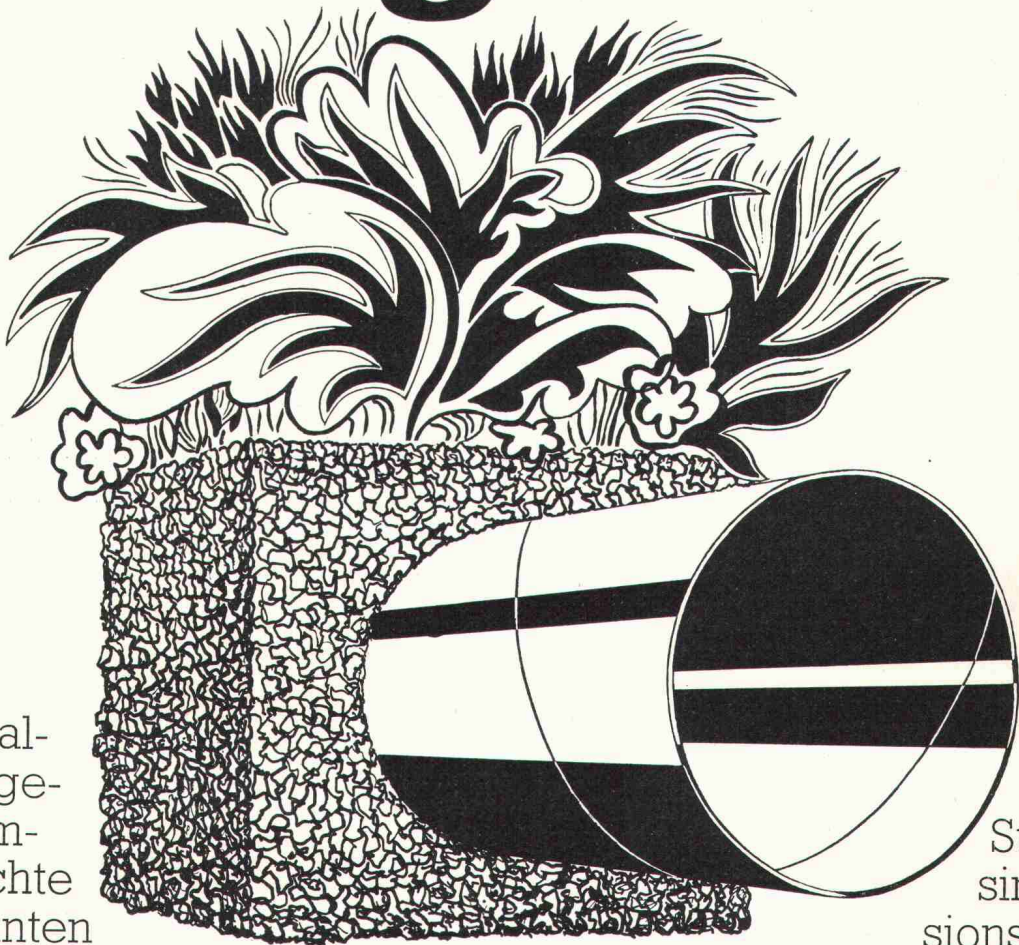
.	528
-----------	-----

Grüne Seiten

Laufende Wettbewerbe. Kommende Weiterbildungsveranstaltungen. Die Kehrlichtverbrennungsanlage der Stadt St. Gallen. Abwasserreinigungsanlage St. Gallen-Au-Bruggen. Vernehmlassung zur SIA-Norm Nr. 161.

Der grosse Umfang sowie die erhöhte Auflage dieses Heftes bringen es mit sich, dass es wahrscheinlich mit zwei Tagen Verspätung bei den Abonnenten eintreffen wird. Wir bitten um Verständnis.

ROMAG STAHLROHRE engagieren sich im Untergrund...



für die Erhaltung einer gesunden Umwelt. Undichte Rohre könnten die Vegetation zum Absterben bringen. Es ist ein Gebot der Zeit, nur Rohre zu verlegen, die vor grossen Verlusten schützen.

ROMAG Stahlrohre sind korrosions-, säure-, alterungsbeständig und absolut dicht. Auch bei schwierigsten Bodenverhältnissen bieten ROMAG Stahlrohre höchste Sicherheit. Engagieren Sie sich im Untergrund mit ROMAG Stahlrohren.



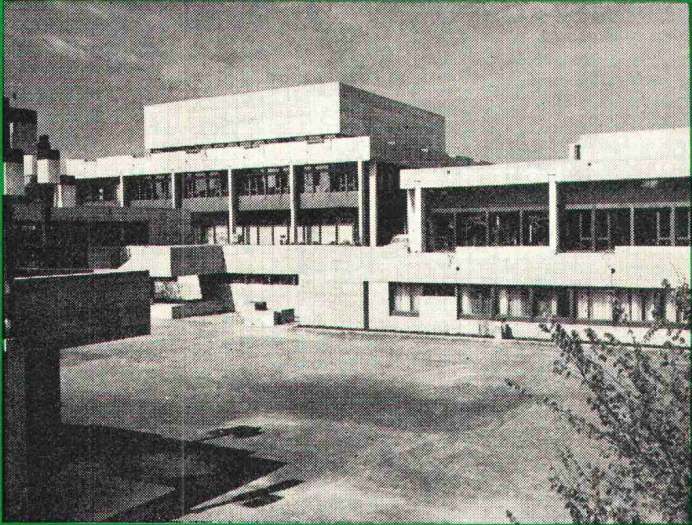
ROMAG

Röhren- und Maschinen AG 3186 Düdingen

Verkaufsdirektion Zürich

Seefeldstrasse 45, 8008 Zürich, Tel. 01 470730

Sehenswerte Bauten in St. Gallen

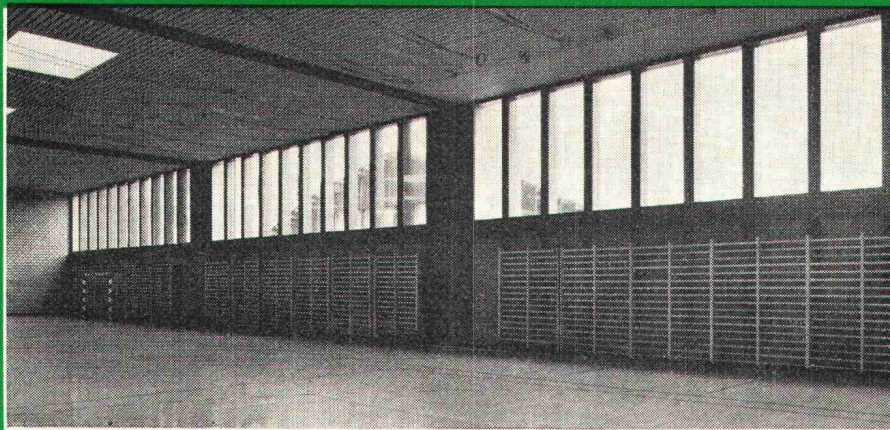
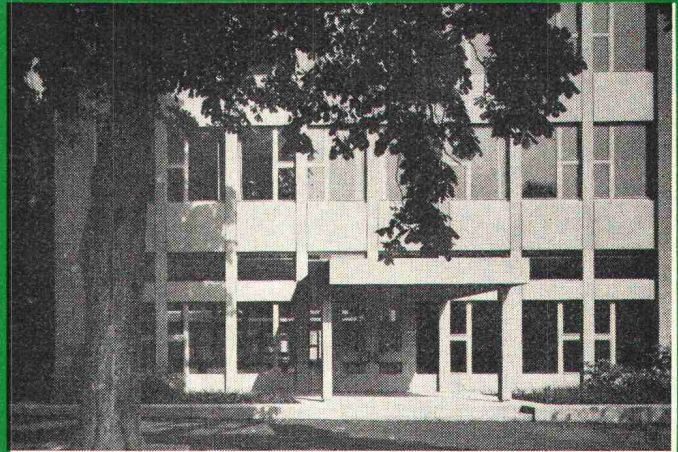
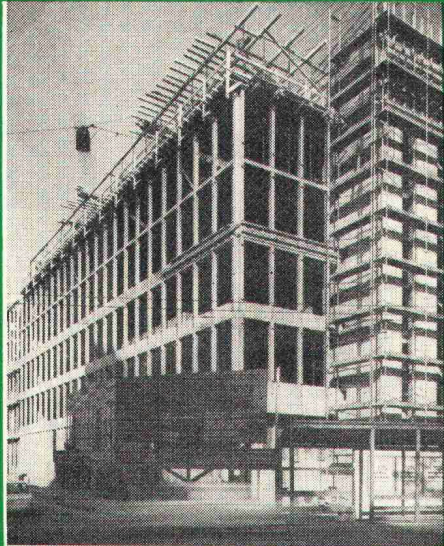


1 Handelshochschule St. Gallen
Architekt: Architektengemeinschaft
Förderer, Otto, Zwimpfer,
Basel
Metallbau: A. Keller, Rey AG,
P. Tobler+Co., St. Gallen

3 Töchterschule Talhof, St. Gallen
Architekt: Städt. Hochbauamt, St. Gallen
Ingenieur: H. Signer, ETH/SIA, St. Gallen
Stahlbau: P. Tobler+Co., St. Gallen
Metallbau: A. Keller, St. Gallen

2 Verband Schweiz. Darlehenskassen,
St. Gallen
Architekt: H. + C. Burkard, St. Gallen
Ingenieur: Zähler + Wenk, SIA,
St. Gallen
Stahlbau: J. Hofstetter, Wittenbach

4 Dreiteilige Turnhalle an der Steinach-
strasse, St. Gallen
Architekt: W. Schregenberger, ETH/SIA,
St. Gallen
Ingenieur: H. Signer, ETH/SIA, St. Gallen
Stahlbau: Meto-Bau AG, Zürich
Metallbau: Rey AG, St. Gallen



mit

RHS- und

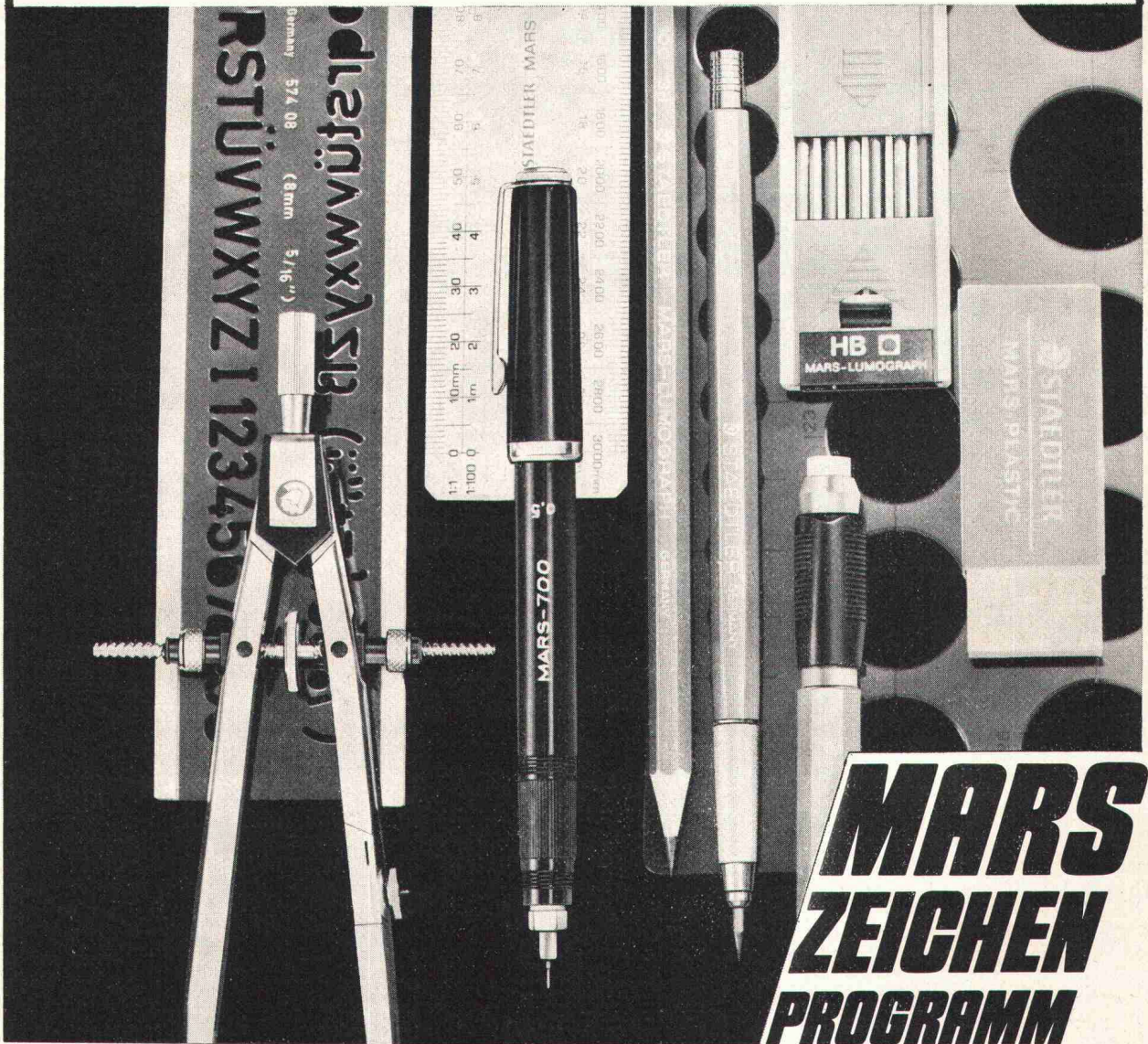
Jansen-Profilen

Jansen AG, 9463 Oberriet SG
Stahlröhren- und Sauerstoffwerke, Kunststoffwerk
Telefon 071/78 12 44, Telex 77 159

MARS Zeichensystem

Das MARS-Zeichensystem umfaßt ein komplettes Zeichensortiment, das nach den modernsten und rationellsten Gesichtspunkten speziell für den anspruchsvollen und qualitätsbewußten Zeichner entwickelt wurde. Auf der Abbildung dieser Anzeige können wir nur einige bekannte Artikel aus dem MARS-Zeichensystem vorstellen. Ausführlichere Informationen geben wir Ihnen gern, wenn Sie den am Fuße dieser Anzeige befindlichen Coupon an uns einsenden.

Produkte
aus dem
STAEDTLER-Zeichensortiment



MARS ZEICHEN PROGRAMM



Coupon

Gegen diesen Coupon erhalten Sie kostenlos näheres Informationsmaterial

Name _____

Adresse _____

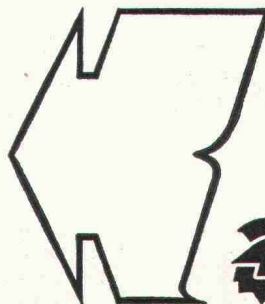
Beruf _____

Bitte einsenden an:

Rud. Baumgartner-Heim & Co.

Neumünsterallee 6, CH - 8032 Zürich

A 2301

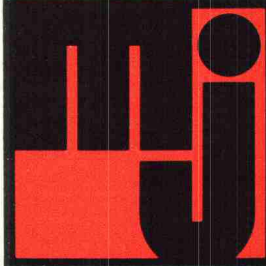


Ein komplettes System von

STAEDTLER

Ihr Partner

für anspruchsvolle Spezialarbeiten im Tiefbau: Bohrpfähle, Baugrubenabschlüsse, Verankerungen, Messervortriebe, Pressrohrvortriebe, Grundwasserabsenkungen.



Meier+Jäggi
Tiefbauunternehmung

4052 Basel, Tel. 061 350155

Verankerungen



Vergrössern Sie Ihr Unternehmen durch Verkleinern.

Ihr Archiv, das viele Pläne und Zeichnungen sowie Dokumente enthält, birgt die wertvolle Arbeit vieler Jahre. Die Risiken dafür sind gross: Diebstahl, Betriebsespionage, Wasser- und Feuerschäden. Ebenso entscheidend sind Platzmangel, die Forderung nach Übersichtlichkeit und der Unterhalt eines grossen Archivs durch teures Personal. Eine vollständige Einrichtung für Mikroverfilmung ist nur bei grossem Verfilmungsvolumen lohnend.

Messerli hat deshalb ein Mikrofilm-Center mit modernsten Einrichtungen und Geräten, um einen einwandfreien und schnellen Service bieten zu können. Je nach Ihren Anforderungen und innerbetrieblichen Organisationsformen werden wir Ihnen Filmlochkarten, Filmstreifen oder Filmrollen vorschlagen. Eine Mikrofilmrolle mit 9 cm Durchmesser speichert beispielsweise bis zu 550 Aufnahmen. Ihr Mikrofilmarchiv hat in einer Schublade, im Banksafe oder Kassenschrank Platz.

Der Sicherheitsgedanke stellt spezifische Anforderungen an die Aufbewahrung der Mikrofilme. Andererseits sollten sie für die tägliche Arbeit immer kurzfristig zur

Verfügung stehen. Hier bieten Filmlochkarten die Möglichkeit, ein Archiv übersichtlich anzuordnen. Zeichnungen oder Dokumente können innert kurzer Zeit aussortiert und auf einem Lesegerät betrachtet werden. Kopien werden ohne grosse Kosten auf einem Rückvergrösserungsgerät erstellt.

Messerli bietet Lese- und Rückvergrösserungsgeräte und Mikrofilm-Anlagen für die verschiedensten Anforderungen. Unsere Systemberater sind bei der Lösung Ihrer Mikrofilm-Aufgaben jederzeit behilflich.

Das Messerli Mikrofilm-Center ermöglicht wirtschaftliche Lösungen für jedes Unternehmen und für jedes Archiv.

rmw 72.01.11

Aus unserem Verkaufsprogramm Mikrofilm:

Karten-Montiergeräte
Lesegeräte
Lese-/Rückvergrösserungsgeräte
Rückvergrösserungsautomaten

Karten-Dupliziergeräte
Rollfilm-Dupliziergeräte
Lochkartenschränke

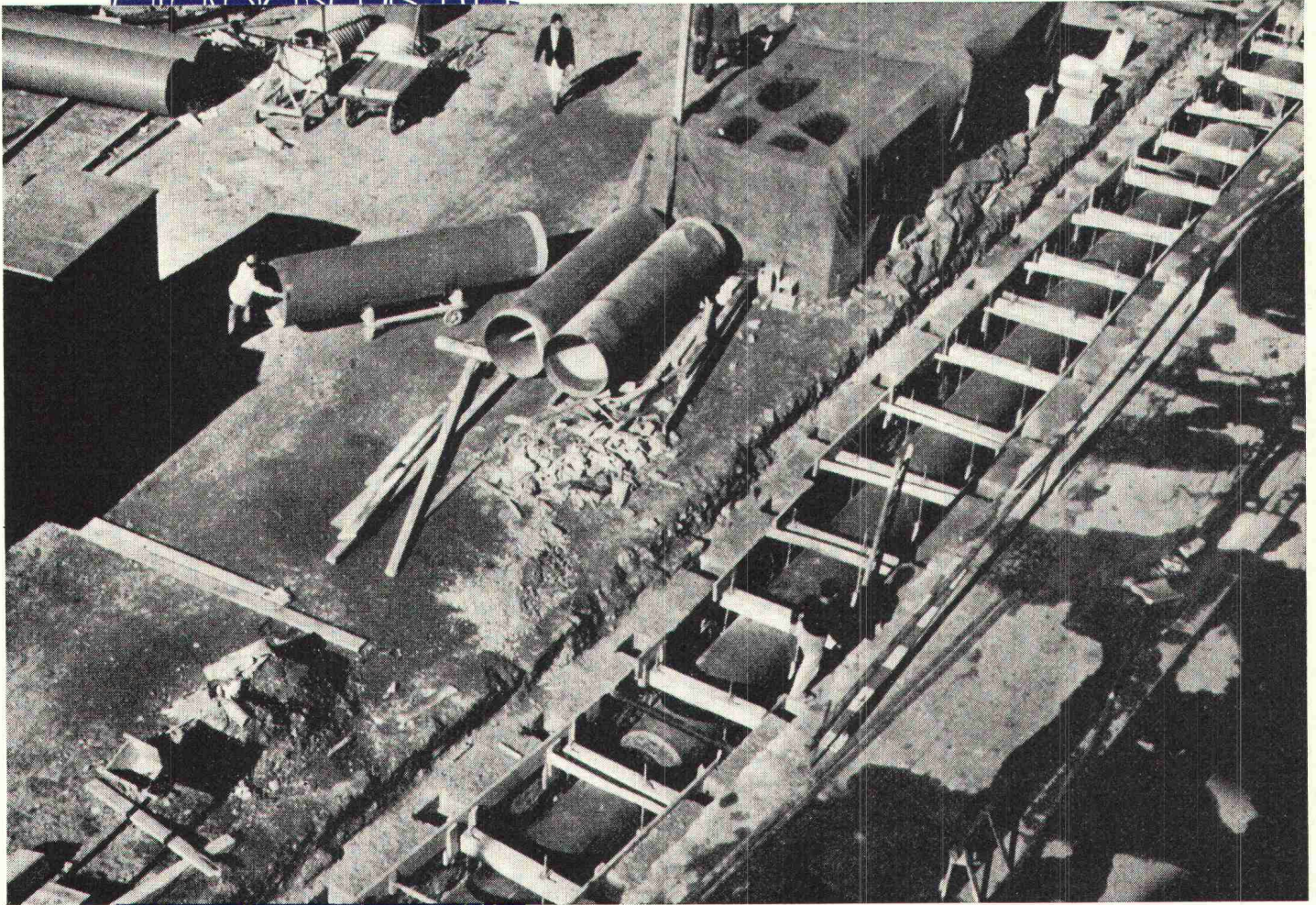
Mikrofilm-Lochkarten
(bedruckt oder unbedruckt, ein- oder mehrfarbig)
Diazo-Duplikat-Lochkarten
Rückvergrösserungspapiere und Toner

Lohnservice für alle Mikrofilmarbeiten
Organisations-Beratung



Messerli
A. Messerli AG
8152 Glattbrugg Telefon 01 810 30 40
Abteilung Technische Kopie

Gewässerschutz



GFK = Sicherheit und Wirtschaftlichkeit

GFK (glasfaserverstärkte Kunststoffe) besitzen :
hohe mechanische Festigkeit bei geringem
spezifischem Gewicht, weitgehende Korrosions-,
Schlag- und Bruchfestigkeit sowie Grosszügigkeit
in der Formgebung und Anspruchslosigkeit
im Unterhalt.

Rohrleitungen, Tanks und Behälter, Tank- und
Tankbeschichtungen, Jauchegruben, Fett- und
Ölabscheider, Turbinen, Becken, Strömungskegel
und Schwimmkugeln für Kläranlagen, u. s. w.

Herstellernachweis durch:

FIBRES DE VERRE S.A. · 3, chemin de Mornex · 1001 Lausanne · Tel. 021/204201 · Telex 24379

Qualität, Forschung, Kundendienst

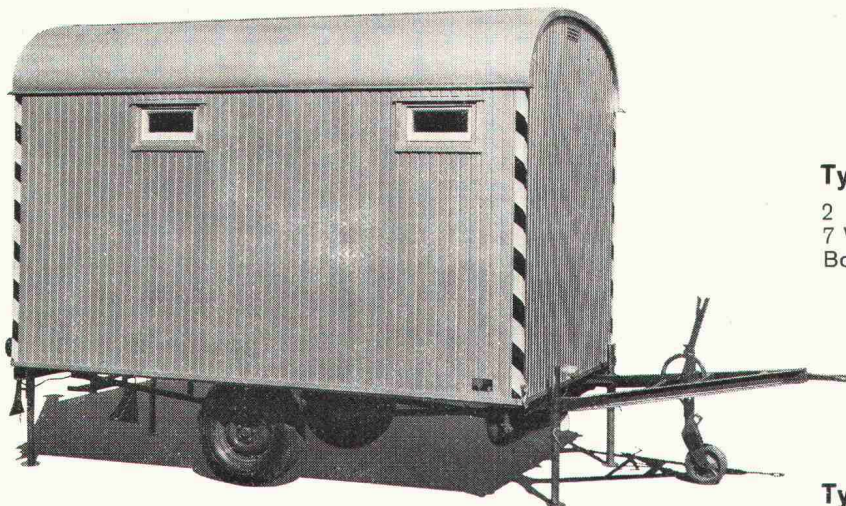
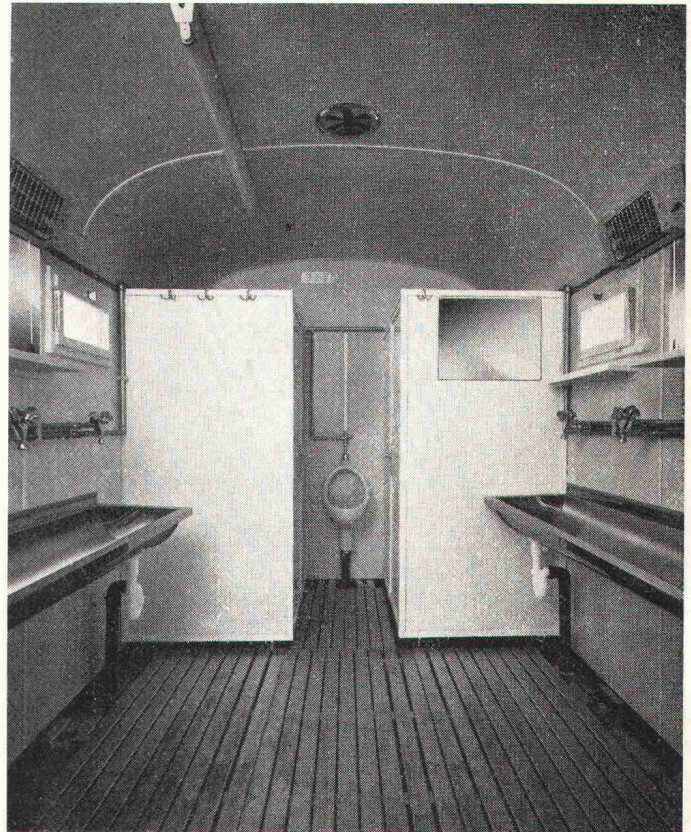
JODAG Toilettenwagen

JODAG bietet die baustellengerechte Lösung:

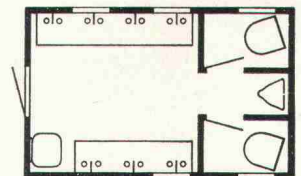
1. Kunststoffbeschichtete Innenverkleidung (leicht abwaschbar)
2. Bodenbelag aus verzinktem Stahlblech, mit Holzrost
3. Waschtröge aus Chromstahl
4. Elektrische Entlüfter
5. Aussenverschalung aus verzinktem Stahlblech (Lackierung grau oder in Ihrer Firmenfarbe)

Alle diese «Extras» sind kein Luxus, sondern Voraussetzung für Sauberkeit und lange Lebensdauer.

Verlangen Sie unser Angebot!

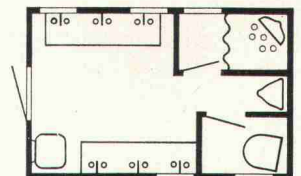


Ordnung und Hygiene auf jeder modern installierten Baustelle



Typ TW 3501 A

2 WC, 1 Urinalbecken, 2 Chromstahlrinnen mit 7 Warm- und Kaltwasser-Batterien, 1 Warmwasser-Boiler, 80 l, Elektro-Heizung.



Typ TW 3501 B

1 WC, 1 Dusche, 2 Chromstahlrinnen mit 6 Warm- und Kaltwasser-Batterien, 1 Warmwasser-Boiler, 120 l, Elektro-Heizung.

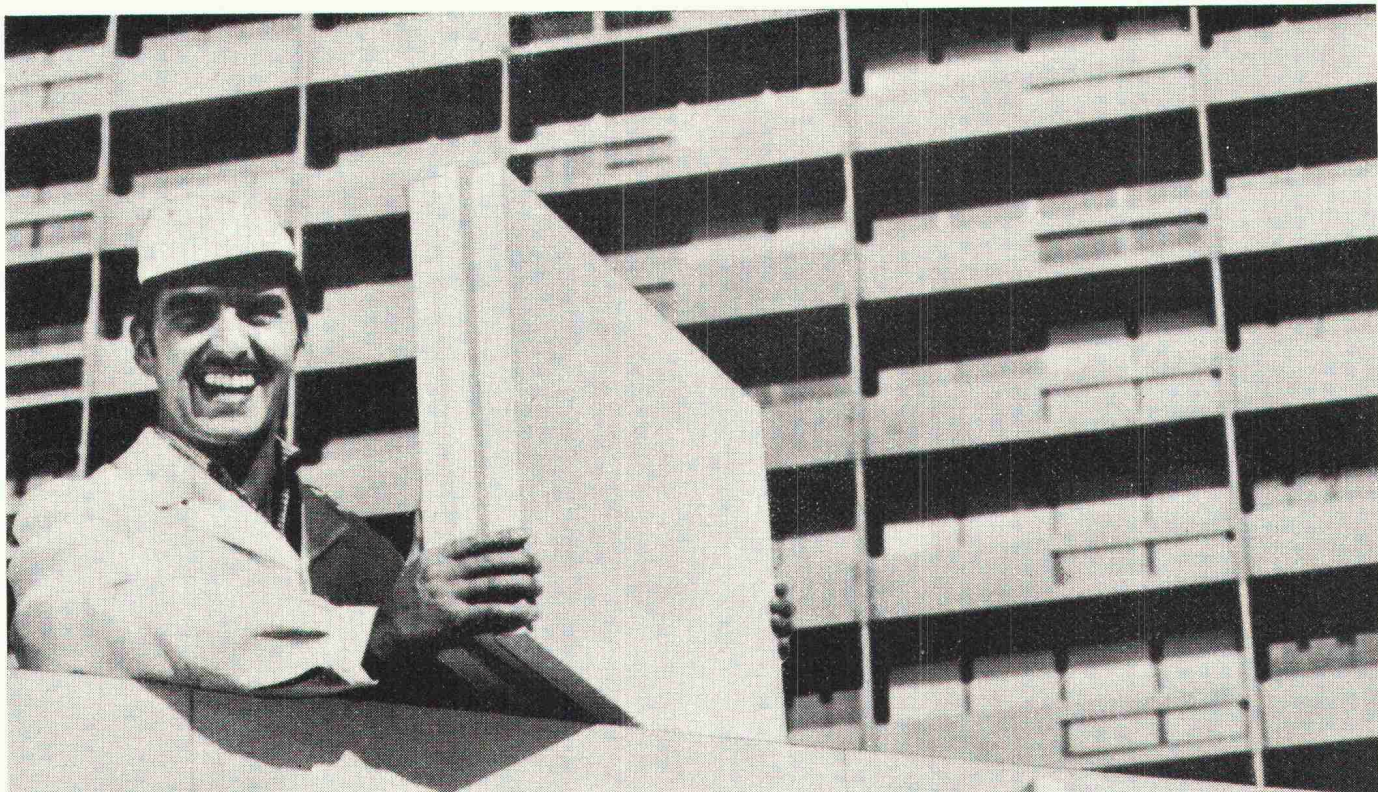


SPEZIAL BAUGERÄTE

RIGLING

**R. Rigling & Co.
Tel. 051/501530**

**8050 Zürich-Oerlikon
Leutschenbachstr. 44**



Er kann gut lachen:

Preisgünstige
Gips-Wandbauplatten
in jeder Menge
sofort lieferbar

GIPS-UNION AG
Talstr. 83, 8021 Zürich
Tel. 01-233760

Alba/Platrisol



Umweltschutz unsere Stärke!

Seit über 25 Jahren sind wir weltweit im Industrie-Anlagenbau tätig, wobei wir laufend mit der Umweltverschmutzung konfrontiert werden.

Dank unserer langjährigen Erfahrung sind wir in der Lage, auch Ihre Umweltschutz-Probleme zu lösen.

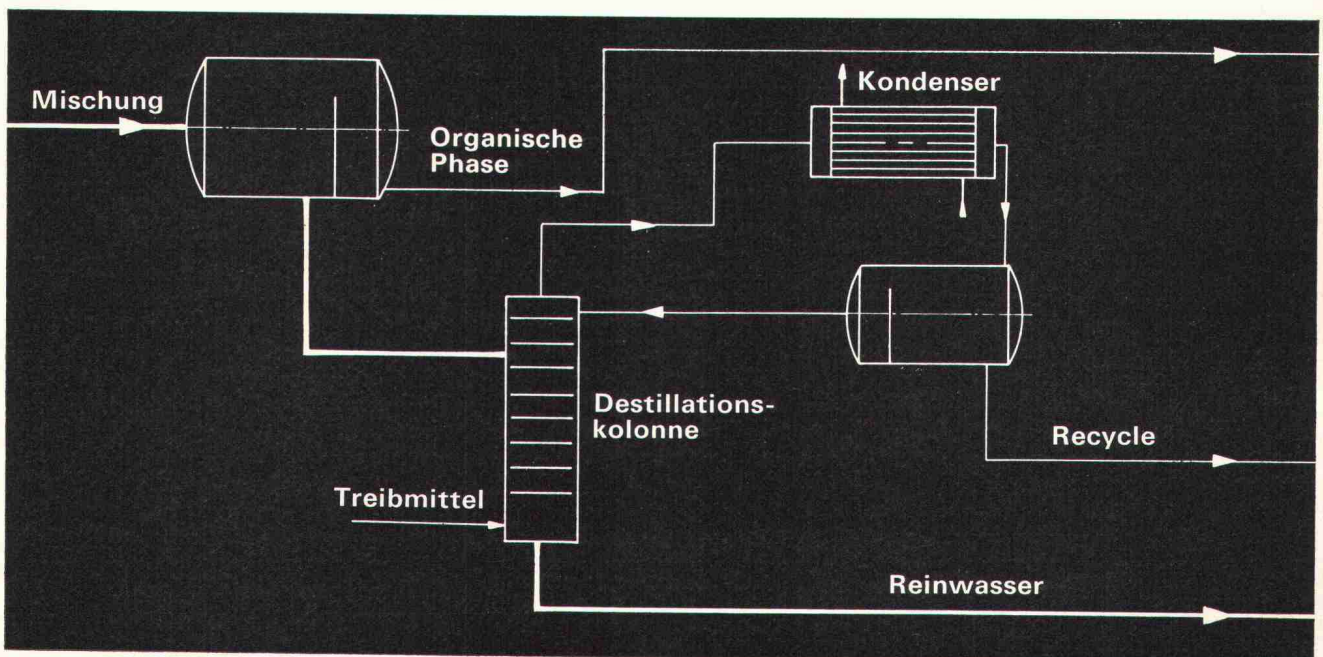
Wir verfügen insbesondere über Verfahren für: Schlammfällung, Abaugeverbrennung, Lösungsmittel-Destillation, Nitrat-Zersetzung usw.

Eines dieser Verfahren möchten wir Ihnen hiermit vorstellen:

Lösungsmittel- Rückgewinnung

Forderung: Ein Gemisch aus Lösungsmittel und Wasser ist in seine Komponenten zu zerlegen. Um den Betrieb der biologischen Kläranlage nicht zu gefährden, wird ein max. Gehalt von 10 ppm Lösungsmittel im Abwasser gefordert.

Inventa-Lösung:



Inventa-Vorteile:

- Ausgereifte und erprobte Verfahren
- Inventa-Anlagen sind in über 25 Ländern in Betrieb*
- Betriebserfahrung dank Zugehörigkeit zu einem Produktionsbetrieb (Emser Gruppe)
- Eigenes Forschungszentrum*
- Anlagen zu festen Preisen und Terminen
- Unterstützung bei Finanzierung

*

Im übrigen sind bei uns Stellen frei für Biologen, Ingenieure und Techniker, Konstrukteure und Zeichner (Wir arbeiten im Ferienland Graubünden!)



Inventa

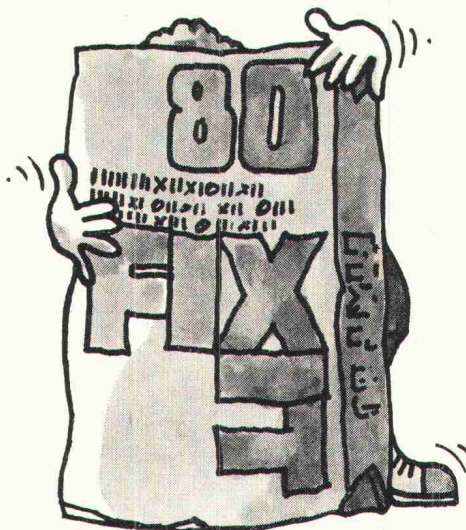
Ein Mitglied der Emser Gruppe

CH - 7013 Domat/Ems, Tel. 081 36 24 21,
Telex: Invta CH-74378

Guter Verputz

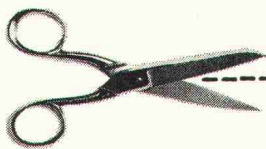
ist von Haniel und heisst

FIXIT.



FIXIT?

**Wir möchten gerne wissen,
wer da eigentlich
dahintersteckt.**



Senden Sie uns Ihre Firmeninformation.

Absender:

Für alle, die wissen möchten, was sich hinter dem Namen Haniel alles verbirgt, haben wir eine ansprechende Broschüre über unsere Unternehmensgruppe geschaffen.

Mit dem Coupon kann man sie bestellen.

Ausschneiden und einsenden an
Franz Haniel AG, Informationsabteilung,
Postfach, 4002 Basel.

BIERT

Heizkosten senken planen + bauen mit Durisol

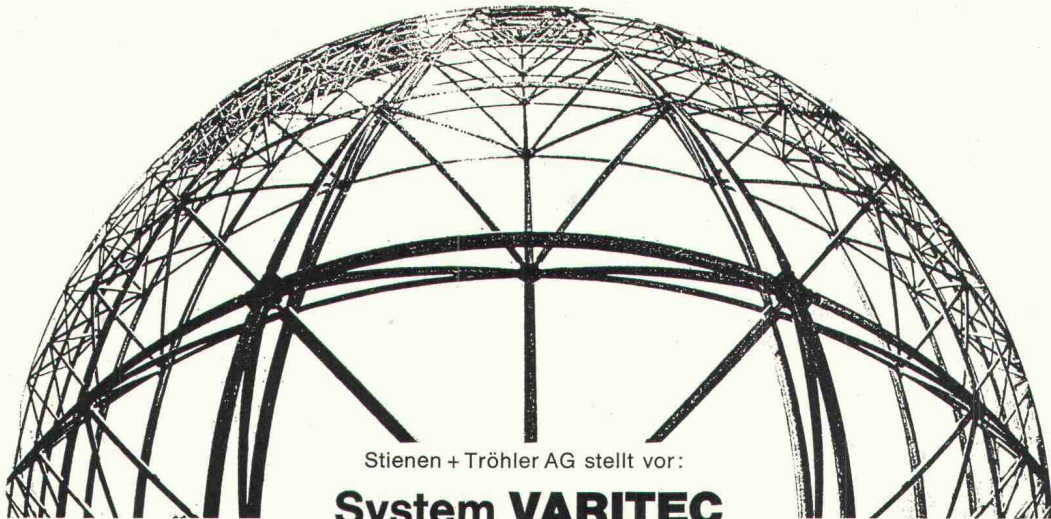
**Verputz-
Garantie**

Weniger Heizölverbrauch –
weniger Luftverschmutzung



Verlangen Sie den Besuch unserer Fachberater.
Es lohnt sich! Telefon 01/88 69 81

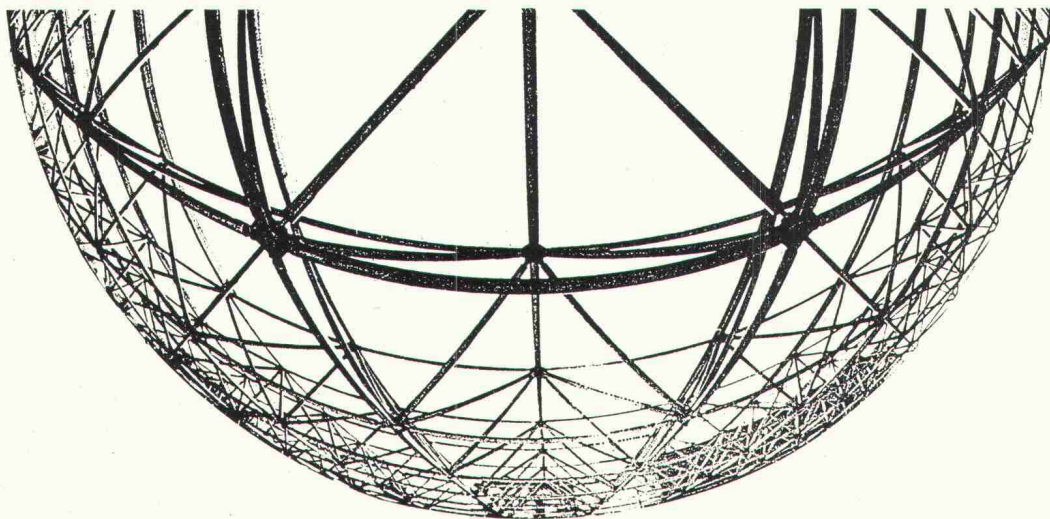
Durisol



Stienen + Tröhler AG stellt vor:

System VARITEC

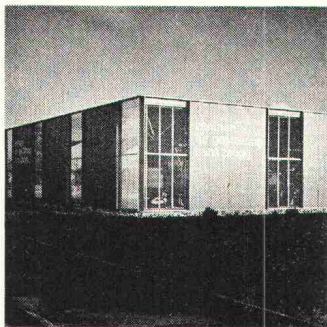
ein Baukastensystem mit universellem Anwendungsbereich



Unsere Welt wird immer mobiler. Die heutige Zeit fordert ein ökonomisches Bauen mit flexiblen, variablen Strukturen. – Aus dieser Erkenntnis heraus entstand VARITEC, ein durchdachtes Raumfachwerk, das durch die Verbindung von Stäben und Knoten entsteht.

Die VARITEC-Konstruktion bietet dem Architekten + Unternehmer eine Reihe entscheidender Vorteile:

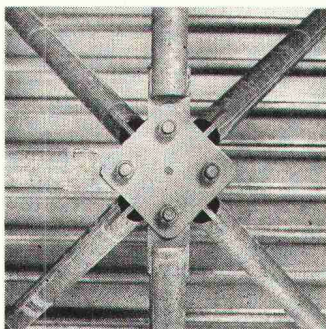
... beispielsweise in dieser Ausstellungshalle, in der eine gelungene Kombination von Tragwerk und modernen Fassadenelementen erreicht wurde.



Wo lässt sich VARITEC sonst noch anwenden?

Beim Erstellen von Fabrikations-, Lager- und Ausstellungshallen, Supermärkten, Sporthallen, Tribünenüberdachungen usw. Ausserdem bei der Konstruktion von prov. Überdachungen, Reklamegerüsten usw.

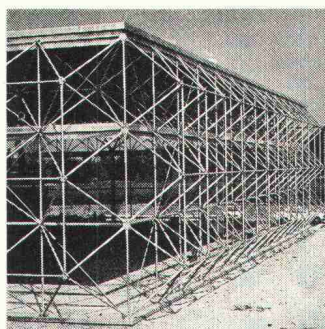
Die Innenaufnahme zeigt, wie harmonisch sich grosse technische Zweckmässigkeit mit architektonischer Schönheit unter Verwendung von VARITEC-Elementen zusammenfügen lässt.



Mit VARITEC lässt sich schnell und wirtschaftlich bauen. – Grosse Spannweiten lassen sich stützungsfrei ausführen. – Der Materialaufwand ist optimal. – VARITEC bietet grösstmögliche Flexibilität und Variabilität... und nicht zuletzt: VARITEC lässt sich universell anwenden ...

Die Rohrstäbe des VARITEC-Raumfachwerkes besitzen besonders günstige statische Werte. Geringes Gewicht und kleine Abmessungen bieten beste Voraussetzungen für Transport und Lagerung.

In den geschraubten Verbindungen der Stäbe und der Knoten liegt das «Geheimnis» der schnellen und rationalen VARITEC-Bauweise. ✓



Es lohnt sich, das vielseitige VARITEC-Baukastensystem näher kennenzulernen. Verlangen Sie mit dem Coupon detailliertes Informationsmaterial.

COUPON

Ich möchte gerne mehr über Ihr VARITEC-Raumfachwerk wissen und wünsche:

- ausführliche Dokumentation
- unverbindlichen Besuch

Name: _____

Adresse: _____

Bitte einsenden an:
Stienen + Tröhler AG, Monbijoustrasse 27, 3001 Bern/Schweiz SBZ 24.5.

SYMKANAL[®] Rohre und Formstücke aus Hart-PVC



SYMKANAL[®]-Rohre für
Kanalisationen sind in
den NW 100 – 600 mm
und in Baulängen bis
zu 5 m erhältlich.

SYMKANAL[®]-Formstücke
ermöglichen die
notwendigen Verbindungen.

SYMKANAL[®] ist ein modernes Rohrleitungs-
system, einfach und rasch verlegt, dicht,
korrosionsbeständig, mit grosser Durch-
flussleistung und hoher Lebensdauer.

Unser technischer Dienst steht Ihnen
bei der Projektierung und Verlegung
von Kanalisationsleitungen jederzeit
zur Verfügung.

® = eingetragene Schutzmarke

72.11. d



**AG
FÜR SYNTHETISCHE
PRODUKTE**

Bahnhofstrasse 30
8022 Zürich
Verkauf Bau
Tel. 01/2721 33

Verkauf durch:

Aarau: Richner AG ● **Aarburg:** Scheurmann & Co. AG ● **Baden:** Reinle & Bolliger AG ● **Basel:** Küderli AG ● **Bellach:** G. Nussbaum AG
● **Bern:** Eisen AG ● **Carouge-Genève:** Ulfer SA ● **La Chaux-de-Fonds:** Nuding SA ● **Crissier:** Küderli SA ● **Frick:** Baustoffe AG
● **Grindelwald:** Gebr. Balmer ● **Haldenstein-Chur:** J. Gasser ● **Kreuzlingen:** Küderli AG ● **Landquart:** Küderli AG ● **Lenk i. S.:**
H. Rieder-Lüthi ● **Lenzburg:** Schwarz & Co. AG ● **Liestal:** Barth & Cie. ● **Le Locle:** Nuding SA ● **Martigny:** Veuthey & Cie. ● **Olten:**
Handelsgenossenschaft des Schweiz. Baumeisterverbandes ● **Neuchâtel:** Nuding SA ● **Seewen/Schwyz:** Karl Weber ● **Sion:** Pfefferlé &
Cie. ● **Sursee:** Eisen & Kohlen AG ● **Schaffhausen:** Deggeller & Peter AG ● **Steinhausen:** F. Sidler ● **Thusis:** O. Prevost ● **Uster:**
Hug & Graf ● **Wettingen:** Emil Reinle AG ● **Wil:** Baumaterial AG ● **Winterthur:** Streiff Baumaterial AG ● **Winterthur:** Wernergraf AG
● **Zürich:** Küderli AG

die bewährte Allwetterstore

normaroll®

**in Ganzmetall-Ausführung
für höchste Ansprüche**

Fensterfronten von Büro- und Verwaltungsgebäuden, Gewerbe- und Industriebauten verlangen einen wirksamen Schutz. Bewährte und formschöne Lamellenstoren in nichtrostender Ganzmetall-Ausführung, die dank ihrer Gliederung die Fassade auflockern. Zuverlässige Storen die an heißen Tagen wirksam Schatten spenden und denen auch Wind, Regen und Schnee nichts anhaben kann.

Rollstoren normaroll® vereinigen die Vorteile der Raffstoren und Rolladen. Die schuppenartig überlappenden, 55 mm breiten Lamellen sind zur Versteifung beidseitig nach unten randgebördelt. Sie ermöglichen eine sehr feine Lichtregelung. Bedienung mit Gelenkkurbel oder Motorantrieb. Montage durch unser Fachpersonal. Verlangen Sie den Besuch unseres Beraters oder eine Dokumentation mit Einbauplänen im Masstab 1:1.



Metallbau AG Zürich

**Anemonenstrasse 40, 8047 Zürich
Telefon 01-54 67 00**

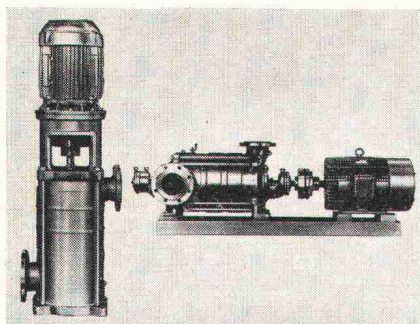
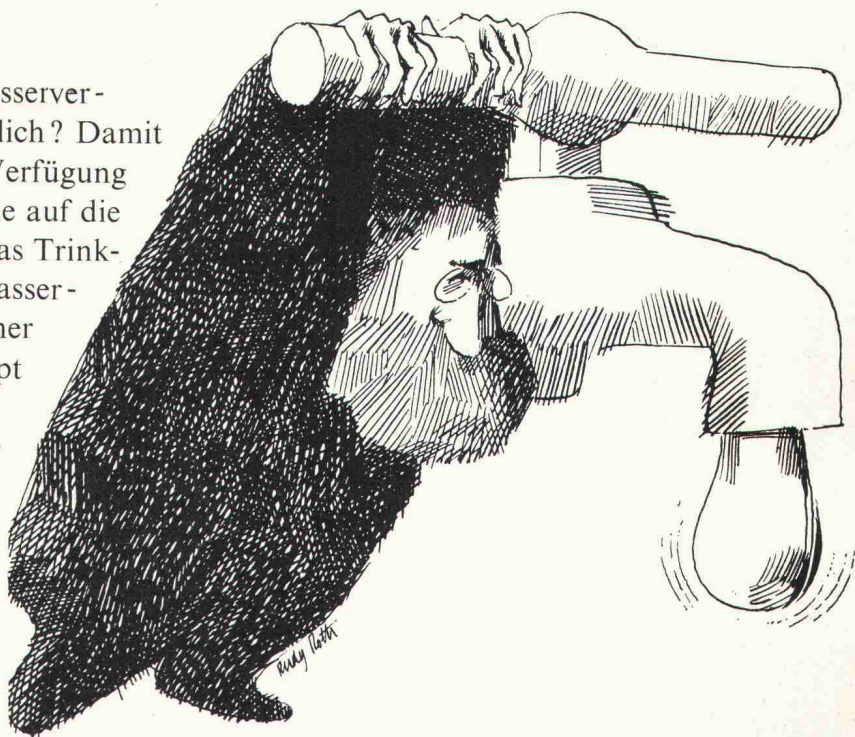
norm®

Vertretungen und Servicestellen in Basel, Bern,
Lausanne, Locarno, Luzern, Solothurn, St. Gallen.

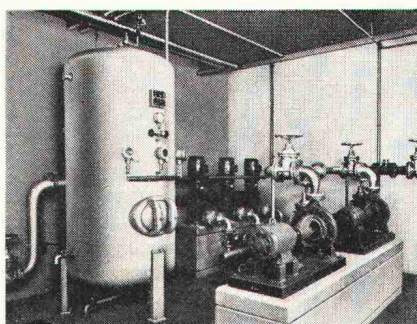
**Wenn Sie 75 Jahre alt werden,
dann dürften Sie in
Ihrem Leben 183960mal einen
Wasserhahn aufgedreht haben –
in Erwartung auf genügend
sauberes Wasser mit genügend
hohem Druck.**



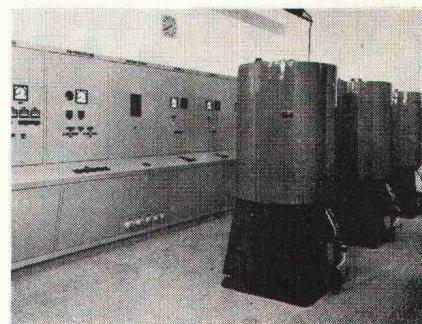
Ist die Zuverlässigkeit unserer Wasserversorgung wirklich so selbstverständlich? Damit uns dauernd frisches Wasser zur Verfügung steht, müssen wir uns in erster Linie auf die Technik verlassen können! Weil das Trinkwasser von den Seen oder Grundwasserwerken in Reservoirs und in die höher gelegenen Wohngemeinden gepumpt werden muss. Und weil ohne leistungsfähige Pump- und Druckkesselanlagen der Wasserdruck in den Leitungen nicht gleichmässig erhalten bliebe. Auf die moderne Häny-Trinkwassertechnik mit fast 100 Jahren Erfahrung können Sie sich verlassen – auch wenn Sie 100 Jahre alt werden.



Unsere Hochdruckpumpen werden nach dem Stand der neuesten Strömungsforschungen laufend weiterentwickelt. Mit horizontal- oder vertikalachsigen Pumpen, mit Häny-Bohrloch- oder Tauchmotorpumpen lässt sich jedes Pumpwerk wirtschaftlich und modern einrichten.



Häny baut Drucksteigerungsanlagen von der Standardausführung für Wohnhäuser bis zur Grossanlage für Spitäler, Fabriken und Gemeinden. Unsere Druckkesselanlagen sind vollautomatisch und betriebssicher. Bild: Notspital Münsterlingen.



Vermeehrt werden ruhiglaufende Wasserpumpen verlangt. Weil die Pumpwerke oft bei Wohnsiedlungen liegen. Deshalb rüsten wir unsere Bohrlochpumpen mit Schwingungsdämpfern aus, oder wir liefern Tauchmotorpumpen, bei denen Pumpe und Motor direkt in den Grundwasserschacht versenkt werden. Bild: Seewasserpumpwerk Meilen.

8706 Meilen, Bergstr. 103
01 73 05 55

3014 Bern, Wylerstr. 15
031 41 41 16

1800 Vevey, av. Général-Guisan 58
021 51 43 54

HÄNY

**Ihr Partner für klare Lösungen
von Wasserproblemen:
Häny + Cie. Pumpen
und Wasseraufbereitungsanlagen.**

Erfreuliche Rohrpost für Bau-Ingenieure:

Jeder Bau-Ingenieur weiss, dass technischer Fortschritt für ihn ganz persönlich auch viele Probleme mit sich bringt. Denn Fortschritt heisst mitunter auch mehr Möglichkeiten, mehr Gefahren, mehr Wissen. Die Zeiten sind vorbei, da sich ein Bau-Ingenieur auf sein Wissen und sein Können allein verlassen konnte. Heute ist er auf Partner angewiesen.

Was Rohre anbelangt, heisst dieser Partner Kuderli.

Denn wir liefern mehr als Stahl-, Guss- oder Eternitrohre. Wir liefern auch Rohre aus Hart-PVC und Hart-Polyaethylen. Diese Rohre haben den Vorteil, dass sie unter extremen Bedingungen absolut dicht bleiben, nicht rosten und von Chemikalien nicht angegriffen werden. Sie können verschiedenartig zusammengesetzt werden: durch Steckmuffen, Klebemuffen oder

durch Schweißen.

Und weil sich heute niemand mehr leisten kann, eine lange Leitung zu haben, würde es sich lohnen, wenn Sie sich mit uns in Verbindung setzen, falls Sie Probleme haben mit

Abwasserleitungen
Quellwasserleitungen
Seeleitungen
Dückerleitungen
Brückenentwässerungsleitungen
Sickerleitungen
Drainageleitungen

Es würde sich vor allem deshalb lohnen, weil wir Ihnen etliches an Arbeit und Mühe abnehmen können. Denn Kuderli hat auf dem Gebiet der Kunststoffleitungen so viele Erfahrungen gesammelt, dass wir Ihnen auch bei der Projektierung behilflich sein könnten. Zum Beispiel, indem wir Ihnen einige Vorschläge zur Auswahl unter-

breiten oder dadurch, dass wir Ihnen fachliche Dokumentationen und Berechnungsgrundlagen liefern oder, dass Sie sich durch uns persönlich und unverbindlich beraten lassen können.

Die Kuderli-Dienstleistungen gehen so weit, dass wir Ihnen sogar Spezial-Firmen für das Erstellen und Verlegen der Leitungen vermitteln können. Diese Firmen sind mit allen notwendigen Schweiß- und Montagegeräten ausgerüstet, was Ihnen eine schnelle und sichere Ausführung garantiert.

Sicher ist aber nicht nur die Ausführung.

Sicher ist das Material an und für sich. Wir möchten Ihnen dieses mit unseren Unterlagen zeigen. Rufen Sie uns an, wenn Sie Probleme haben, denn wir machen uns Ihre Probleme zu den unseren und sind Ihnen bei der optimalen Lösung behilflich.

KÜDERLI

Stahl Kunststoffe Metalle

Kuderli AG	Zürich	01 39 55 66
	Basel	061 42 54 30
	Landquart	081 51 38 37
	Kreuzlingen	072 8 56 56
	Crissier	021 34 51 44

Eisen AG, Bern	031 22 34 02
Scheurmann & Co. AG, Olten	062 22 34 22
Scheurmann & Co. AG, Aarburg	062 41 55 55
Ulfer SA, Carouge	022 43 43 60
Veuthey & Cie. SA, Martigny	026 2 21 25

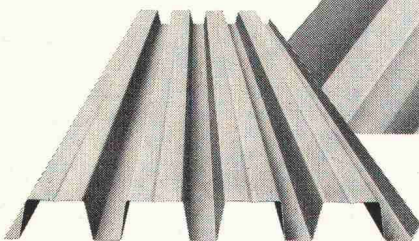
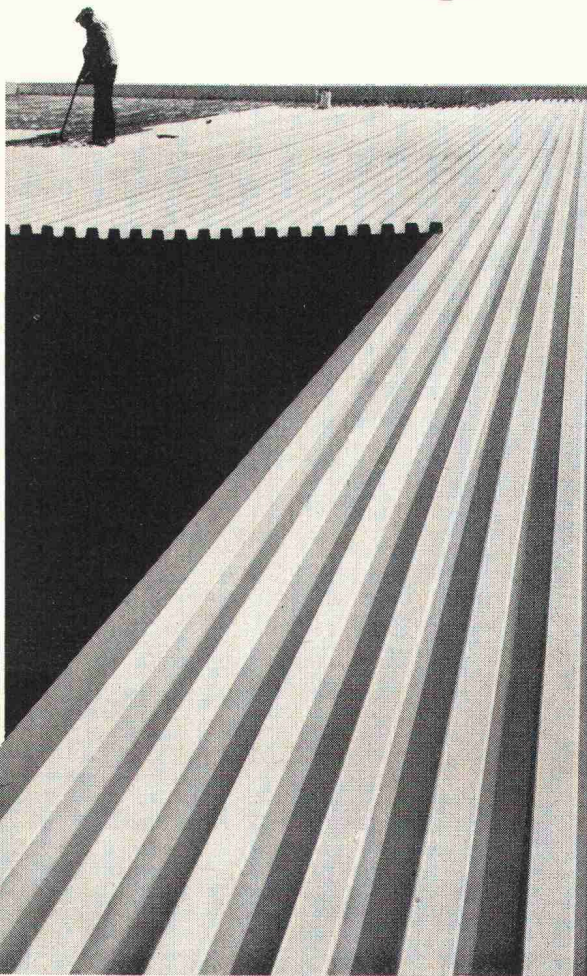
Unsere Dächer scheuen weder Wind noch Wetter. Und keinen Kostenvergleich.

Einen Vergleich, den Sie machen sollten, wenn Sie z. B. das Dach für eine Produktionshalle planen. Dann brauchen Sie HOESCH TRAPEZPROFILE. Das sind großflächige Leichtbauelemente für Dachkonstruktionen. Sie sparen auch an der Unterkonstruktion, weil diese Elemente extrem große Spannweiten überbrücken. Mit einem freien Binderabstand bis 7,50 m.

HOESCH TRAPEZPROFILE werden für Warm- und Kaltdächer eingesetzt. Sie besitzen einen ausgezeichneten Korrosionsschutz durch Bandverzinkung. Auf Wunsch mit zusätzlicher farbiger Oberflächenveredelung.

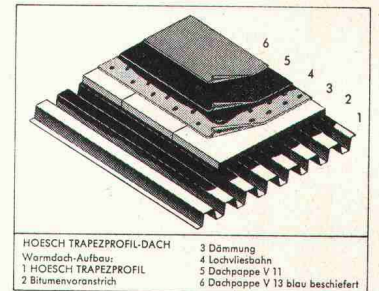
HOESCH TRAPEZPROFILE lassen sich bei jedem Wetter und zu jeder Jahreszeit montieren. So spart man wertvolle Zeit und senkt die Baukosten.

Trotz extremer Länge bis zu 18 m haben sie ein geringes Eigengewicht. Darum lassen sie sich leicht heben, tragen und montieren: Zeit ist Geld!



HOESCH TRAPEZPROFIL-DACH

Viel spricht für das HOESCH TRAPEZPROFIL-DACH. Nicht zuletzt unser technisches know-how und unser umfassender Service von der Objektplanung bis zur Durchführung, den Sie nutzen sollten.



HOESCH TRAPEZPROFIL-DACH
Wärmedämm-Aufbau:
1 HOESCH TRAPEZPROFIL
2 Bitumenvoranstrich
3 Dämmung
4 Lochwiesbahn
5 Dachpappe V 11
6 Dachpappe V 13 blau beschiefert

Schreiben Sie. Wir antworten sofort. Oder rufen Sie uns an.
Denn Zeit ist Geld.

HOESCH ESTEL
Hoesch Siegerlandwerke AG
Verkauf HOESCH BAUTEILE
59 Siegen, Postfach 46,
Tel.: (0271) 551 37

Generalvertretung Schweiz:
Stüssibau AG
8044 Zürich, Voltastr. 69
Tel.: 01 47 62 32

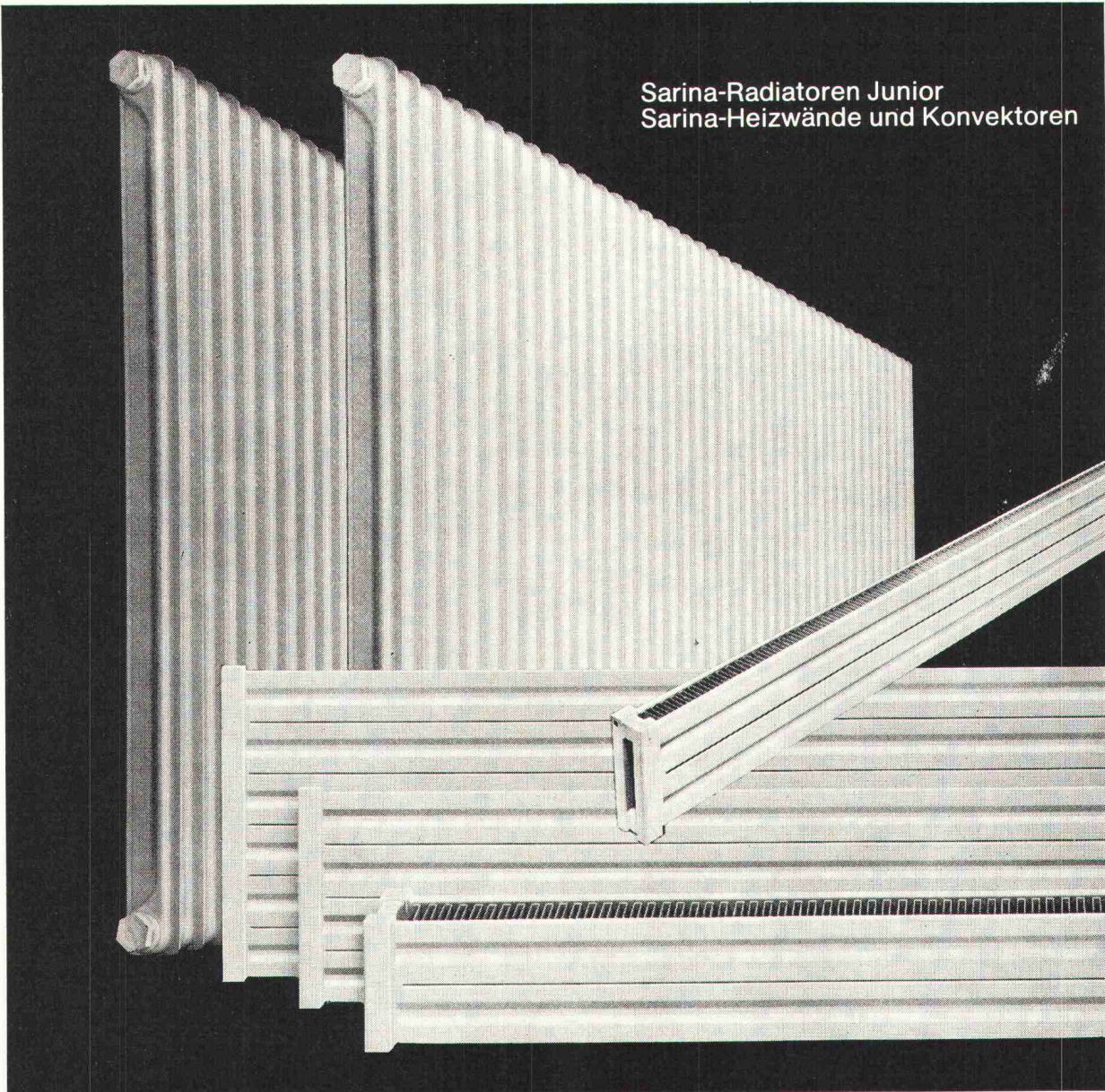
HOESCH
TRAPEZPROFIL
DACH

HOESCH BAUTEILE

HOESCH TRAPEZPROFIL-DACH, HOESCH-isodach®, HOESCH TEKTAL®-DACH, HOESCH TRAPEZPROFIL-WAND, HOESCH-isowand®, HOESCH-isowand® T, HOESCH TRAPEZPROFIL-DECKE, HOESCH INNENWAND



Sarina-Radiatoren Junior und Sarina-Heizwände & Konvektoren bieten mehr als sie kosten. Bestechend schöne Linienführung, Leistungsfähigkeit, Wirtschaftlichkeit und eine fast unbeschränkte Anzahl von Modellen sind einige Merkmale dieser bewährten Heizkörper. Im neuen Werk in Moncor bei Freiburg werden Sarina-Heizkörper mit den modernsten Maschinen kurzfristig hergestellt. Verlangen Sie unser Prospektmaterial oder unseren Vertreterbesuch.



Sarina-Radiatoren Junior
Sarina-Heizwände und Konvektoren

232

Sarina

Sarina-Werke AG
Fabrik für Heizwände, Konvektoren und Radiatoren
1701 Freiburg Telefon 037 22 24 91

Wir wünschen
 Prospektmaterial Vertreterbesuch

Firma: _____

Adresse: _____

Einsenden an Sarina-Werke AG 1701 Freiburg

SBZ





BAUME & MERCIER

GENEVE
1830



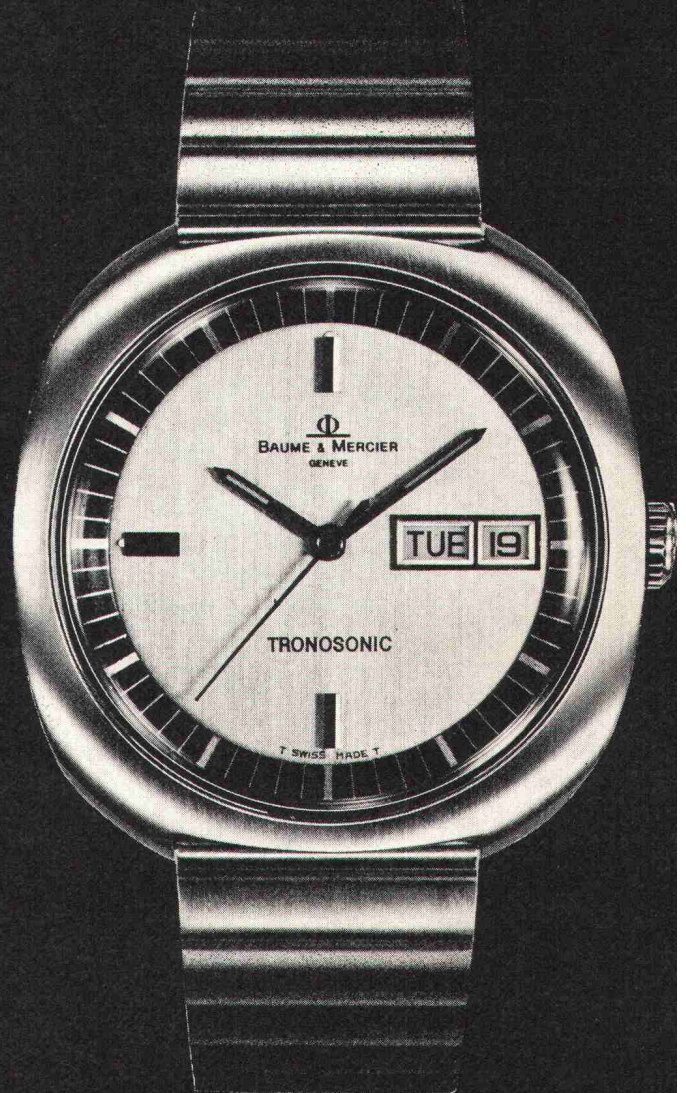
Eine der besten Uhren die es heute gibt

Nur eine Sternwarte nennt die Zeit mit der gleichen Präzision wie die neue

Neben dieser aussergewöhnlichen Präzision –
1 Sekunde pro Tag! – bietet sie:

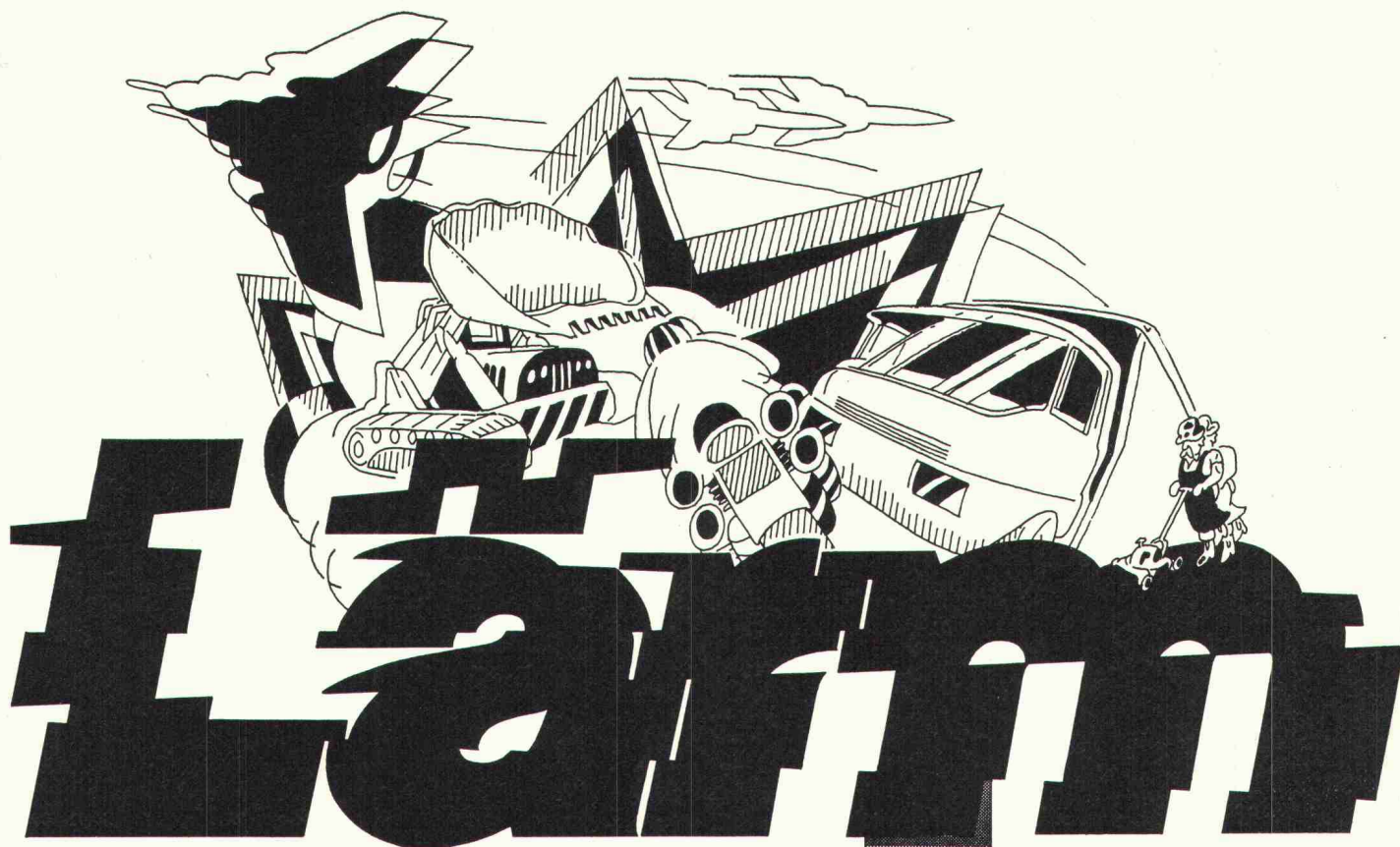
- hervorragende technische Eigenschaften,
ein absolut wasserdichtes Gehäuse, 1 Jahr
Gangreserve;
- tadellose Präsentation, hochklassige Schalen
ausgesuchten Stils.

TRONOSONIC ist eine Spitzenleistung der
Uhrmacherkunst einer Firma mit über hundert-
jähriger Tradition, seit 1921 ausgezeichnet mit
dem Prädikat «QUALITÉ DE GENÈVE», dem
Zeichen für perfekte Wertarbeit.



Verkauf durch die führenden Fachgeschäfte.

BASEL: Bijouterie und Uhren RUEGG, Freie Strasse 69 — **BERN:** HOFER Goldschmied AG, Marktgasse 29 —
Bijouterie und Uhren Hans STADELMANN, Theaterplatz 1 — **CHIASSO:** Horlogerie-Bijouterie AUDRINO, Corso San
Gottardo 25 — **DAVOS:** Horlogerie-Bijouterie J. BERRETEROT, Hôtel Europe — **GENÈVE:** Horlogerie-Bijouterie A LA
BOULE D'OR, rue du Mont-Blanc 13 — Chronométrie CLARENCE, rue du Marché 3 — CLINTON, place Cornavin 4 —
DIAMANTART S.A., rue du Rhône 19 — GOLAY FILS & STAHL, quai des Bergues 31 — HORLOGERIE DES BERGUES,
rue Rousseau 1 — HORLOGERIE DU RHÔNE S.A., rue du Rhône 78 — **LAUSANNE:** Horlogerie-Bijouterie MATHEZ,
avenue du Théâtre 1 — **LUGANO:** GOLAY FILS & STAHL, Via Nassa 11 — Horlogerie-Bijouterie MERSMANN S.A., Via
Nassa 5 — Boutique MERSMANN, Innovazione Lago, Via Canova 6 — **MONTANA:** MONTANA BIJOUX S.A. — **CRANS:**
BOUTIQUE PIAGET — **MONTREUX:** Bijouterie R. BENOIT, Grand-Rue 42 — **NEUCHÂTEL:** Horlogerie-Bijouterie PALLA-
DIUM, rue Saint-Maurice 10 — **OLTEN:** Bijouterie und Uhren Paul LAMBELIN, Hauptgasse 17 — **THUN:** Bijouterie und
Uhren Peter STAIB, Bälliz 18 — **VERBIER:** Horlogerie ARTOR, G. Rüegg — **WIL/SG:** Bijouterie und Uhren A. ZELLER,
Untere Bahnhofstrasse 12 — **ZÜRICH:** Bijouterie und Uhren P. & R. WEILL, Bahnhofstrasse 37 und SHOP VILLE,
Bahnhofstrasse 21

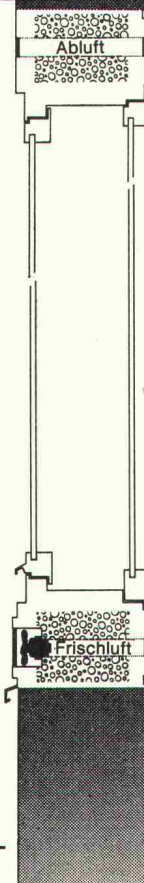


Allzu viele Wohnungen, Arbeitsräume, Hotels, Spitäler und Schulhäuser stehen mitten in Lärmzonen, wo der Geräuschpegel die zumutbare Grenze überschreitet. Der Lärmpegel in Arbeits- und Wohnräumen sollte aber auf die Dauer 45 Dezibel nicht überschreiten, damit die Arbeits- und Konzentrationsfähigkeit oder sogar die Gesundheit nicht beeinträchtigt werden.

Um diesen täglichen Lärmbelastungen entgegenzuwirken, ist das Lärmstop-Fenster entwickelt worden,

Lärmstopfenster!


bei dem die Prinzipien der Schalldämpfung und Schalldämmung technisch angewandt werden. Diese Lärmstop-Fenster – die auch in bereits bestehende Gebäude eingebaut werden können – reduzieren jede Art Lärm um durchschnittlich 45 Dezibel, ohne die Luftzufuhr zu unterbrechen: denn...



zwei schalldämpfende Luftschleusen sorgen für die ständige Lufterneuerung. Verlangen Sie unsere ausführliche Dokumentation oder den Besuch eines unserer Spezialisten.

Keller

Siegfried Keller AG
8304 Wallisellen
Tel. 01 93 02 81
Büros in Bern und
Lausanne.

 ein Unikeller-Unternehmen

comolli

Betonelemente für Ihre Ideen!...

Ausbildungszentrum des Schweiz. Baumeisterverbandes Sursee-Oberkirch. Lieferung der Fassadenelemente für Maurerlehrhallen, Strassenbauerhalle, Maschinistenhalle.

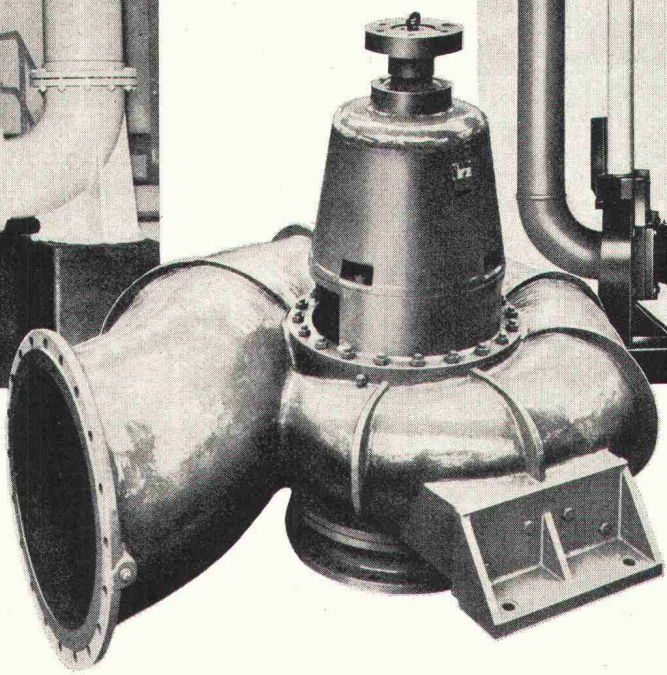
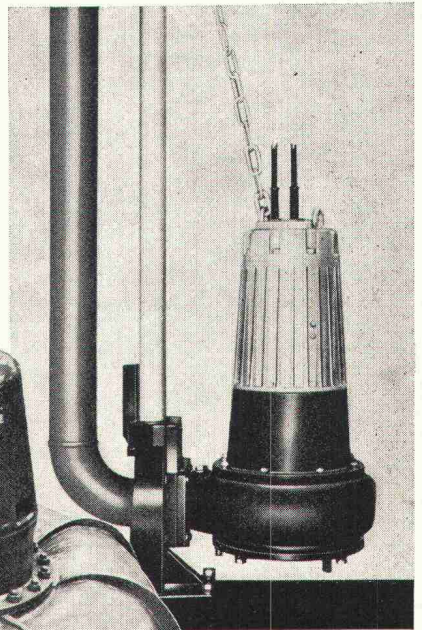
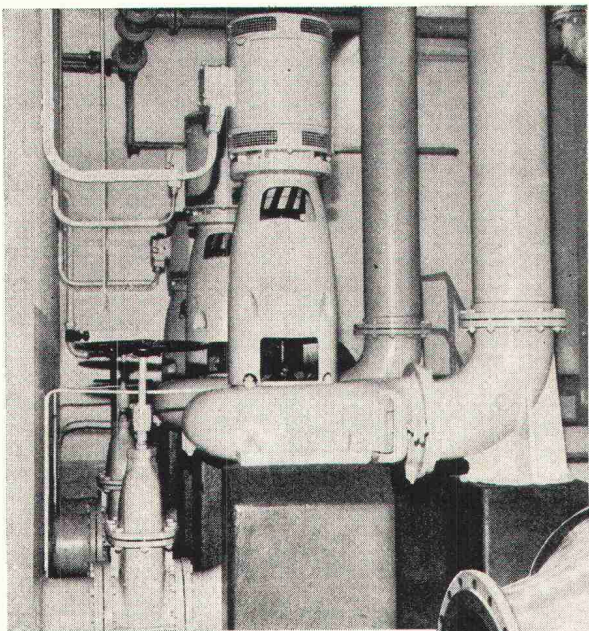


Für Ihre Ideen heisst: nach Ihren Plänen hergestellt in der geeigneten Qualität mit der gewünschten Oberflächenstruktur. Wir liefern massgenau und auf den vereinbarten Termin konstante Qualität. Dank unserer bekannt guten Rohstoffproduktion sind wir befähigt, höchste Ansprüche zu erfüllen. Objektive Beratung schon in der Planungsphase durch unsere Fachleute.



Comolli AG, Beton-Baustoffwerke, 5620 Bremgarten, Wohlerstrasse 41, Tel. 057 546 46

RÜTSCHI
liefert für jeden Zweck
die richtige Pumpe —



Abwasser- pumpen

**für problemlosen Einsatz,
für wirtschaftlich
optimalen Betrieb.**

Unsere kleineren Aggregate verfügen über grösstmögliche Durchgangsverschnitte um die Verstopfungsgefahr auszuschalten — das heisst: Betriebssicherheit. Die grossen Pumpen aber, sie weisen ohnehin weitere Durchflussverschnitte auf, haben hydraulisch bessere Schaufelungen mit entsprechend höheren Wirkungsgraden. Resultat: niedrigere Stromkosten. Unsere Auswahl ist breit — von der einfachen Fäkalienpumpe für Einfamilienhäuser bis zum grossen Pumpwerk.

Neu in unserem Verkaufsprogramm sind die bewährten ABS-Tauchpumpen. Weil sie bekannt sind für Ihre Betriebssicherheit.

Verlangen Sie unser Angebot. Wir beraten Sie gerne.

Coupon Bitte senden Sie uns Ihr Prospektmaterial über Abwasserpumpen.

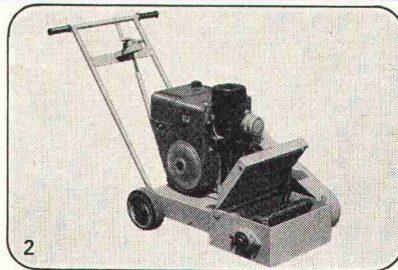
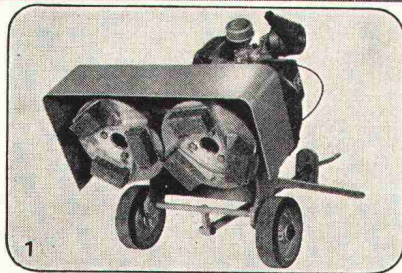
Firma: _____
Adresse: _____
Zuständig: _____ Vertreterbesuch erwünscht

K. Rüttschi AG, Pumpenbau, 5200 Brugg,

Telefon 056 4104 55

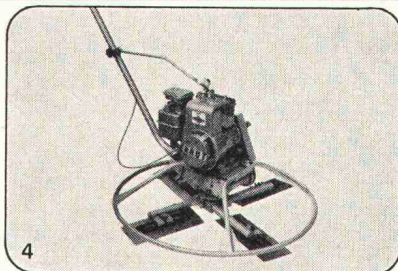
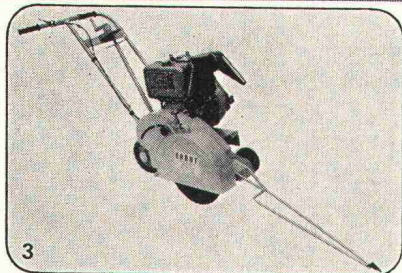
RÜTSCHI PUMPEN

nicht Laufen Sie mit geschlossenen Augen daran vorbei



1 Hochleistungs-Schleifmaschine für Beton und Terrazzo (z. B. zum Staubfreimachen von Betonböden). Die Maschine mit der grossen Leistung.

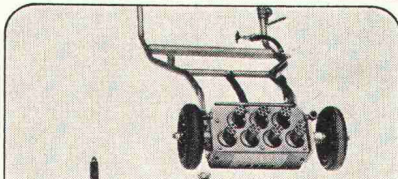
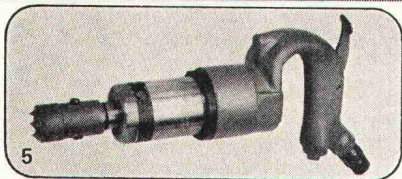
2 Beton- und Asphaltfräse. Entfernt Verkehrsmarkierungen, ohne die Unterlage zu beschädigen, schneidet Fugen für Verkehrsmarkierungen, rauht Böden auf, entfernt Betonschlemme.



3 Leichter, äusserst preisgünstiger Fugenschneider für Beton und Asphalt. Schnittbreite bis 25 mm, Schnitttiefe bis 10 cm.

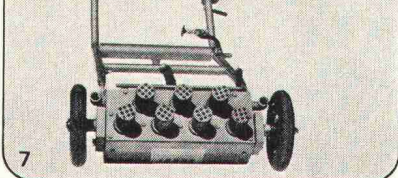
4 Beton-Glättmaschine für gleichmässige, porenfreie Oberflächen.

5 Handhammer zum Aufrauen von Betonwänden, Stocken, Entfernen von alten Beschichtungen usw.



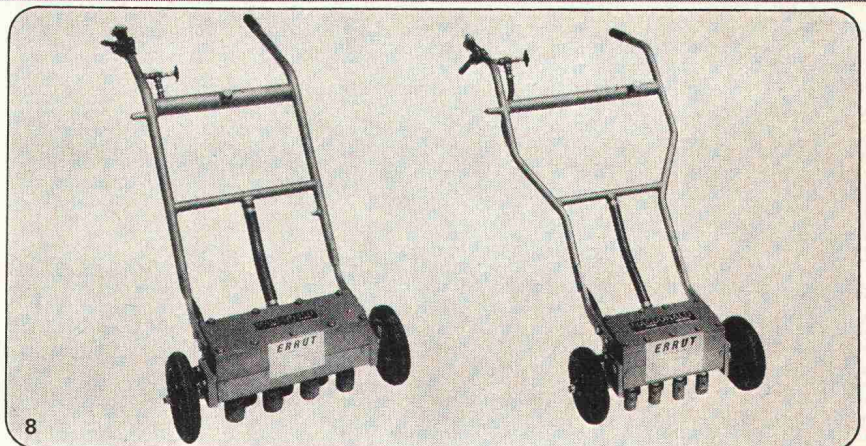
6 Schweres Hand-Aufrauherät mit 3 Bearbeitungskronen für grössere Leistung.

7 Das sind die Arbeitswerkzeuge des Beton-Aufrauherätes U-7 (schwere Ausführung), unten und L-7 (leichte Ausführung), oben.



8 Betonboden-Aufrauherät. Für die Erstellung von Haftbrücken auf Betonoberflächen. Erhöht die Haftfestigkeit der Beschichtungen. Entfernt schadhafte Beläge. Korrigiert Überhöhungen. Macht Betonflächen eben, griffig, hart, frei von Graten, Nestern, blättrigen und mürben Schichten. Mit unglaublicher Leistung, sauber, cm² für cm². Für Strassen, Pisten, Plätze, Keller, Industrieböden, Brücken, Balkone usw.

ERRUT-Maschinen sind moderne Helfer für bessere, schnellere, darum wirtschaftlichere Bearbeitung von Beton- und Asphalt-Oberflächen aller Art. Sie ersetzen die bisher praktizierte kostspielige manuelle Arbeit und helfen Ihnen so, die Preise fest in die Hand zu nehmen.



Vorführung
Beratung
Verkauf
Miete
Service

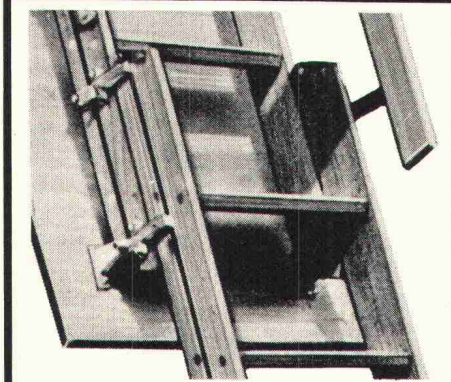
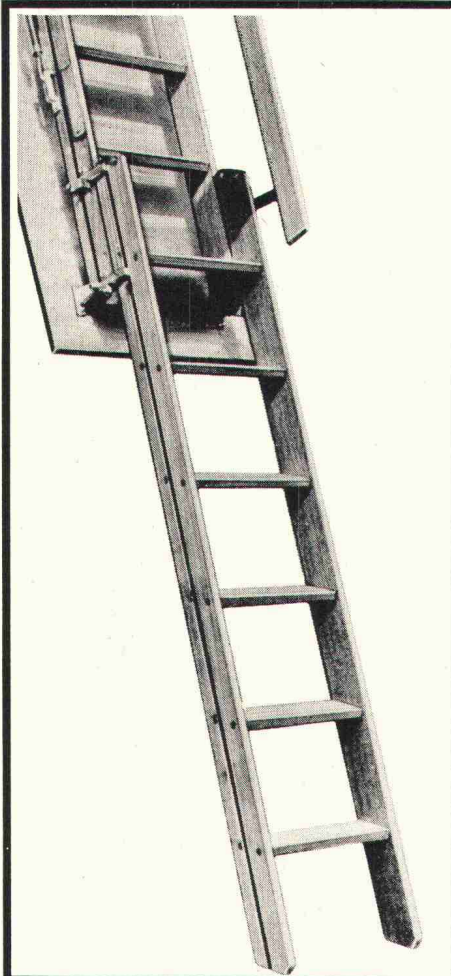
PRELUWAG

Verkaufsgesellschaft für **SIG** Pressluftwerkzeuge

Preluwag, 8001 Zürich

Nüscherstrasse 31

Telefon 01/23 46 58/59



Columbus Schiebetreppen

praktisch, platzsparend, preisgünstig! Einfache und sichere Aufstiege zum Estrich. 3 verschiedene Modelle. Mit oder ohne Handlauf. Lukenkasten normalisiert oder nach Mass.



Columbus Treppen ag

9245 Oberbüren
Industriestr. Tel. (073) 51 37 55

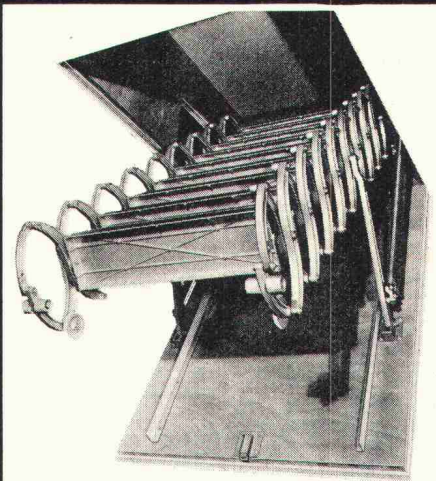
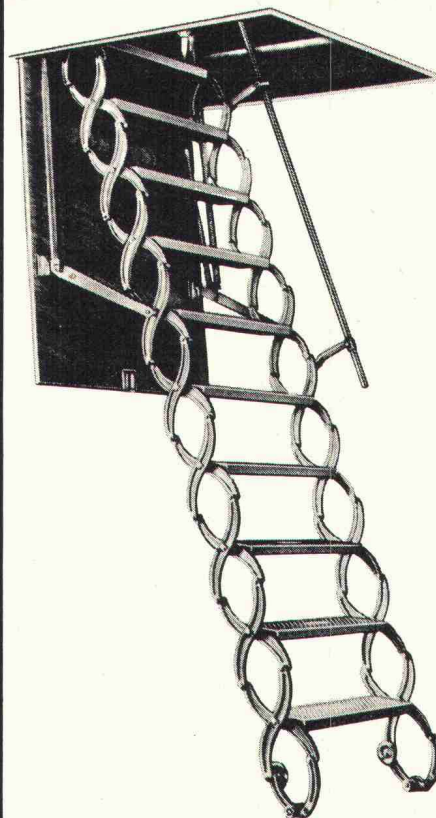
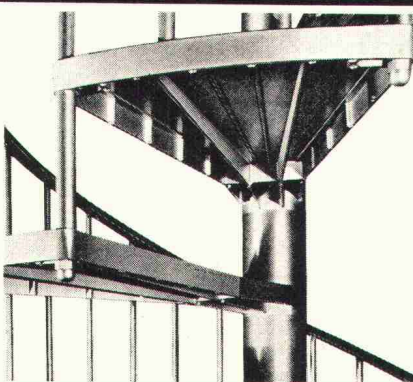
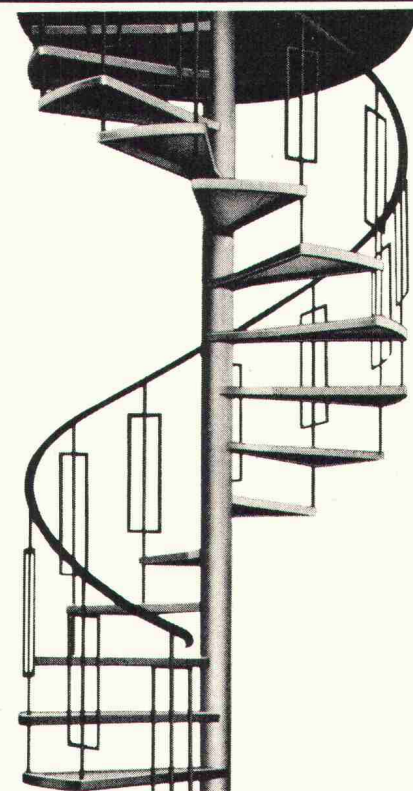
Verlangen Sie bitte eine ausführliche Dokumentation.

Die Columbus Treppen-Familie

Wo es um Aufgänge auf kleinstem Raum geht, finden Sie bei Columbus immer eine Lösung.

Columbus Spindeltreppen

aus hochwertigem, korrosionsbeständigem Aluminium-Druckguss für stabile Aufgänge. Formschöne, sichere und bequeme Treppen auf kleinster Grundfläche in Räumen oder an Aussenmauern.



Columbus Scherentreppen

aus unverwüstlichem Aluminium-Druckguss. Zusammenlegbar in kleinste Lukenkasten. Für alle Aufgänge zum Estrich, auf Flachdächer und in höhere Stockwerke. Auch elektrohydraulisch bedienbar.

Coupon

Bitte lassen Sie mir Unterlagen zukommen

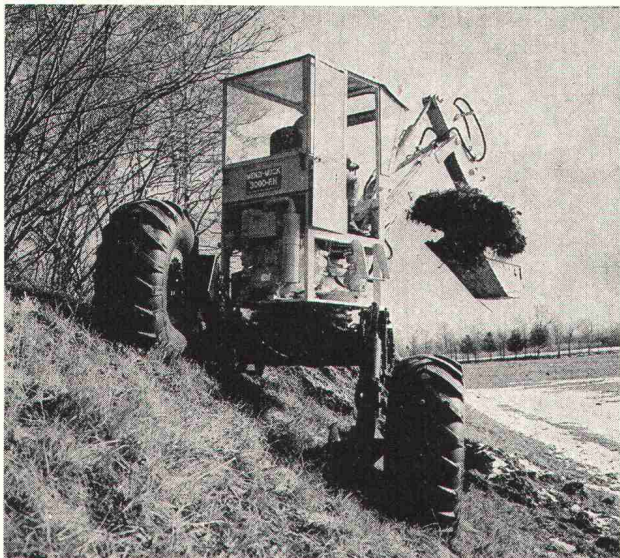
Name _____

Adresse _____

G SCH 4/73

MENZI BAGGER MUCK 3000

Der kleine Mann, der alles kann



MENZI BAGGER MUCK 3000 EH

Schwerer Typ für allerhöchste Ansprüche, mit **vollhydraulisch** verstellbarer Hangausrüstung (Füsse **und** Räder) für ein sicheres Arbeiten an Hängen bis 70 %, die Hangausrüstung ist vom Führersitz aus bedienbar. HATZ Motor 40 PS, Bereifung 20-20 (127/52 cm), Gewicht 4200 kg, Garantie 1 Jahr.

MENZI BAGGER MUCK 3000 EM

Schwerer Typ für allerhöchste Ansprüche, mit **halbhydraulisch** verstellbarer Hangausrüstung (Füsse **und** Räder) für ein sicheres Arbeiten an Hängen bis 70 %. HATZ Motor 40 PS, Bereifung 20-20 (127/52 cm). Gewicht 3800 kg, Garantie 1 Jahr.

MENZI BAGGER MUCK 3000 M

mit **halbhydraulisch** verstellbarer Hangausrüstung (Füsse **und** Räder) für ein sicheres Arbeiten an Hängen bis 70 %. HATZ Motor 40 PS, Bereifung 12,5-18 (97/33 cm), Gewicht 3400 kg, Garantie 1 Jahr.

ERNST MENZI AG Maschinenfabrik
9443 WIDNAU SG Telefon 071/722626

Verkauf für die Kantone Basel (Stadt und Land), Bern, Freiburg, Genf, Neuenburg, Solothurn, Waadt und Wallis:

Ulrich Rohrer-Marti AG, 3052 Zollikofen BE
1844 Villeneuve VD

Telefon 031 / 57 11 57
Telefon 021 / 60 22 22

Brander-Normtüren— die «grossen» Türen zum kleinen Preis. (aus Stahl oder Aluminium)

Manche Bau-Spezialisten machen es sich unnötig schwer. Sie fertigen jede Türe speziell an. Dabei gibt es Normtüren von Brander. Preisgünstiger. Schneller montiert. Verzugsfrei. Robust. In verschiedenen Ausführungen und Oberflächen. Sofort greifbar. (Brander hat für rund 1000 Baustellen Normtüren am Lager. Für jedes Anwendungsgebiet mehr als eine.) Als Tür-Spezialist stellt Brander in seinen Werkstätten auch Sonderanfertigungen her und übernimmt auf Wunsch die Montage.



**Normtüren-Programm (ein- oder zum Teil auch zweiflügelig):
Feuerhemmende Stahltüren, Oellager- und Revisionstüren, Mehrzweckstahltüren, verzinkte Stahltüren «ZK», beschichtete Stahltüren «Platal», Aluminium-Türen, Falttore, Rolltore.**

Mit unseren «grossen» Normtüren zum kleinen Preis sparen und gewinnen Sie. Rufen Sie uns doch einmal an. Unser Fachwissen kommt auch Ihnen zugute.

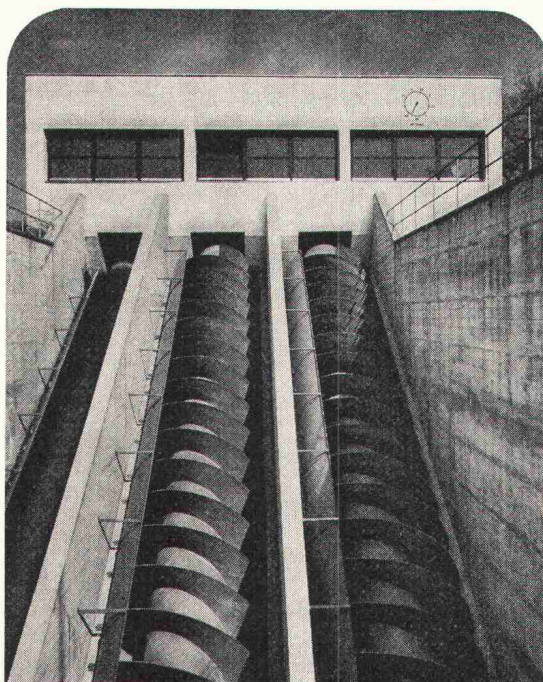
a+a brander

Normbauteile, 8162 Steinmaur, Telefon 01 / 94 1397

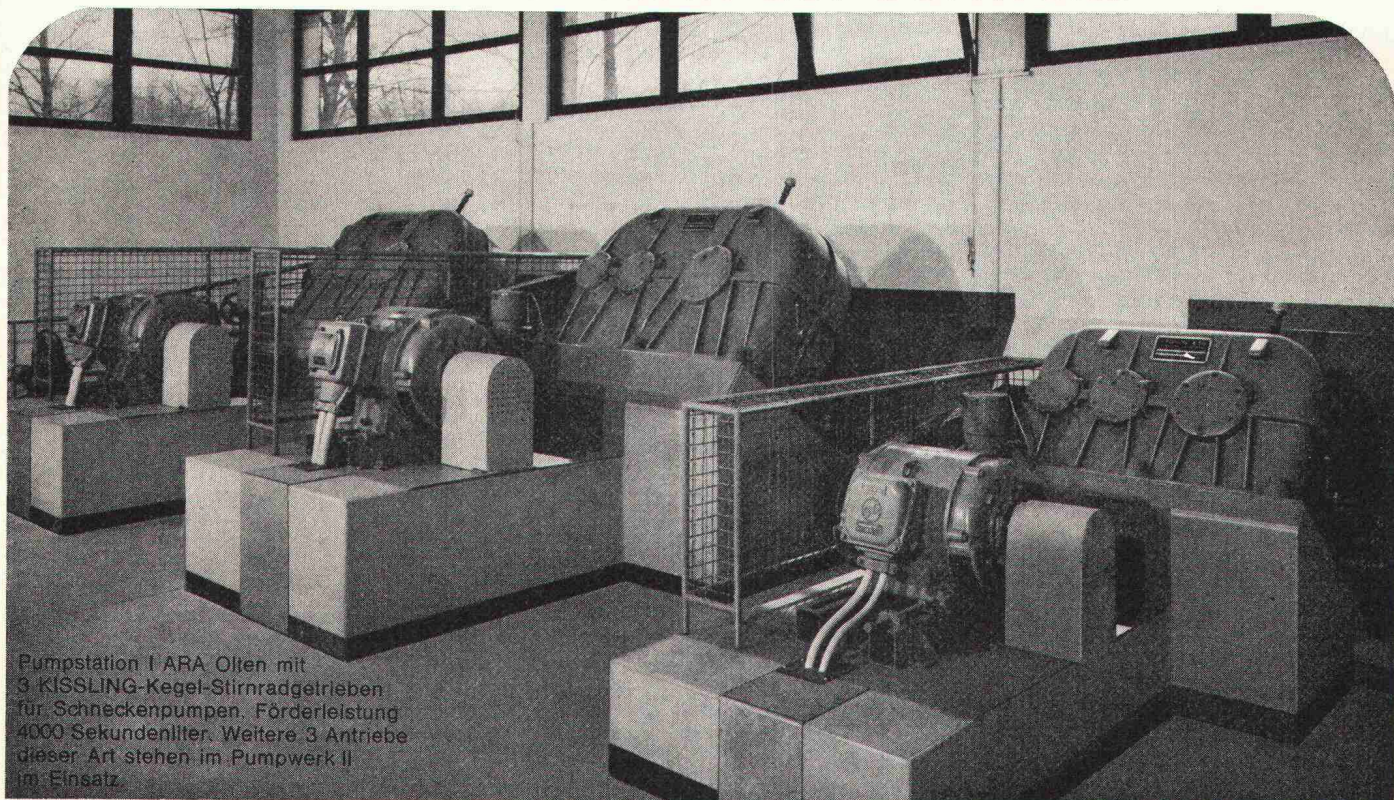
Représentation pour la Suisse romande:

Agence W. Bauer, Maujobia 63, 2000 Neuchâtel, Tél. 038 / 25 01 50

350 Kläranlagen



sorgen für die Reinigung der steigenden
Abwasserflut in der Schweiz.



Pumpstation I ARA Olten mit
3 KISSLING-Kegel-Stirnradgetrieben
für Schneckenpumpen. Förderleistung
4000 Sekundenliter. Weitere 3 Antriebe
dieser Art stehen im Pumpwerk II
im Einsatz.

KISSLING

L. KISSLING & CO
Maschinenfabrik
8052 ZÜRICH
Tel. 01 50 24 00

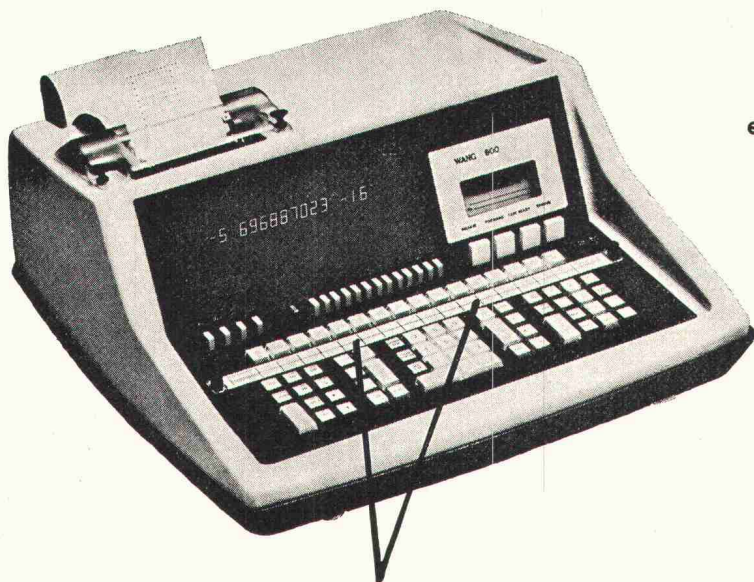
Zahnradgetriebe für leistungsfähige

- Schneckenpumpen
 - Rührwerke in Belüftungsbecken
 - Schlamm-Rundräumer
 - Rechen-Reinigungsmaschinen
- sind erprobte Helfer in vielen
bedeutenden Anlagen.

WANG mit FAB

calculating system

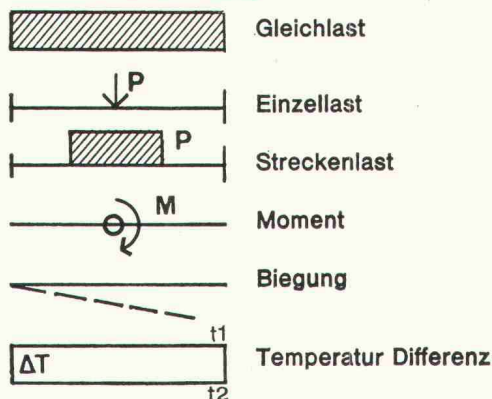
frames and beams



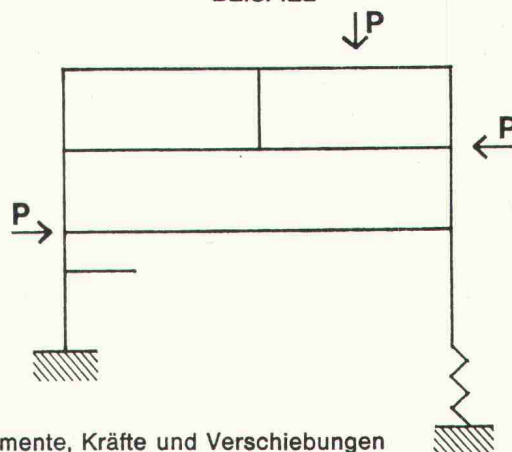
bedeutet für die Berechnung von verschieblichen und unverschieblichen Rahmen die Leistungsfähigkeit eines Gross-Computers auf Ihrem Tisch zum Preis eines Tisch-Computers.

Eingabe der Struktur und des Lastzustandes direkt ab Tastatur.

LASTFÄLLE



BEISPIEL



- Das Programm berechnet Momente, Kräfte und Verschiebungen nach der Deformationsmethode
- max. 50 (auf Anfrage bis zu 80) Balken in beliebiger Konfiguration, 20 resp. 45 Knotenpunkte
- Korrektur von Eingabefehlern und Wiederholung von Teilberechnungen zu jedem Zeitpunkt möglich
 - Registrierung von Eingaben, Resultaten auf Mini-Kassette
 - Rechenzeit: **einige Minuten** für Ausdruck der Resultate in Tabellenform auf Formularen bis Format A3
- System Zusammenstellung : Tischrechner WANG, Mod. 600-14 TP plus FAB Modul und Ausgabedrucker WANG 601
 - Pauschalpreis : Fr. 36'650.-
- Andere Programme : Platten, Strassenbau, Vermessung (nach CH Norm), Offerten, usw.

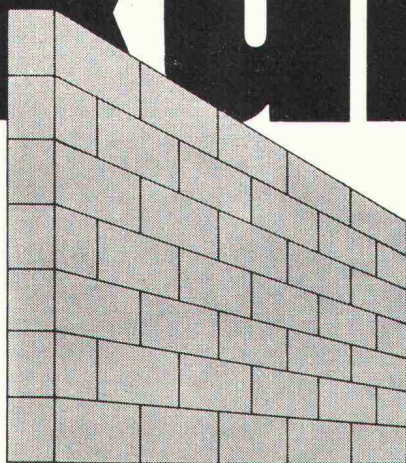
datamat sa

36, rue de St-Jean 1211 Genève 18 Téléphone 022 / 44 21 00
Berne 031 / 45 82 82 Zurich

preTon

heisst Zukunft

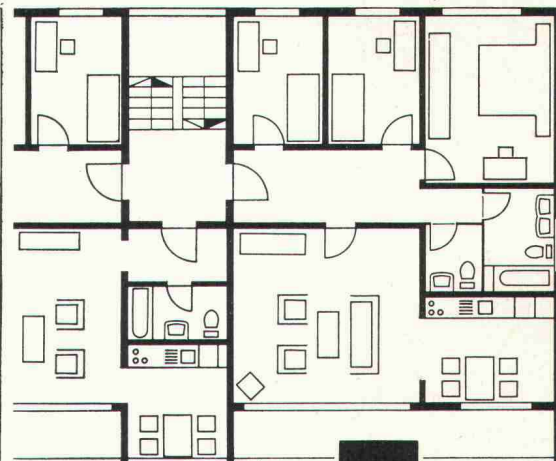
Für uns hat die Zukunft begonnen. Wir versetzen stockwerkhohe preTon-Elemente. Und das mit Erfolg im Wohnungs- und Industriebau sowie bei öffentlichen und landwirtschaftlichen Bauten. preTon-Wandelemente wurden von uns entwickelt. Sie werden verputzt oder als Sichtbackstein-Mauerwerk angewendet.



Vorteile, der Backstein-Elementbauweise:

hohe Flexibilität
wesentliche Verkürzung der Bauzeit
wetterunabhängige Fertigung
einfaches Versetzen
gesundes Wohnen bei angenehmstem Raumklima

Auf unseren «Lorbeeren» ruhen wir uns nicht aus. Ständig verbessern wir die Fertigungsmethoden. Rufen Sie uns an. Nehmen Sie unser «know how» in Anspruch. Wir arbeiten stets an der Zukunft des Bauens.



KELLER AG
ZIEGELEIEN

Abteilung preTon
8422 Pfungen
Telefon 052/3110 21



NEU Modell 90 SL

Was ist neu?

1. Auslegerlänge bis 45 m.
2. Freistehende Hakenhöhe bis 51 m dank neuer Unterturmstücke (die Sie auch mieten können). Mit Spezialturmstücken bis 69 m.
3. Fahrbare Hakenhöhe bis 60 m dank neuer Fahrwerke (die Sie auch mieten können).
4. Kranleistung bis 103 Metertonnen. An der 45-m-Spitze 90 Metertonnen.
5. Doppel-Drehwerk und einfachere Auslegeraufhängung.

Was interessiert bisherige WOLFF-Besitzer:

1. Turmelemente wie beim Form 80, mit allen Kombinationsmöglichkeiten innerhalb der Modellreihe 60, 80, 90, 100, 150.
2. Fahrwerke wie beim Form 80, nach wie vor auch für Form 60 verwendbar.
3. Gleiche Kletterwerke wie für Form 60 und 80.
4. Auch zum neuen 90 SL Turmelemente, Fahrwerk, Kletterwerke, Kreuzrahmen usw. zu sehr günstigen Mietbedingungen.

Möchten Sie sich ausführlicher informieren lassen? Oder den WOLFF 90 SL im Einsatz sehen? Unsere Wolff-Spezialisten (01/23 17 50) freuen sich auf Ihren Anruf.

Wolff

Der Kran für gute Rechner

Verkauf und Service:
Robert Aebi AG, Zürich
Telefon 01/23 17 50

Sie verlangen INERTOL. Ist es auch INERTOL?

**Unsere Verkäufer
freut natürlich,**
dass so viele Baufachleute
glauben, jeder Schwarzanstrich
heisse INERTOL.

**Umso mehr ärgert
unsere Chemiker,**
dass so viele Baufachleute
irgend einen Schwarzanstrich
verwenden und trotzdem ehrlich
glauben, echtes INERTOL zu
verarbeiten.

**Ursache der
Missverständnisse:**
INERTOL war vor 70 Jahren
das erste Produkt seiner Art und
gilt seither in aller Welt als Gat-
tungsbegriff für Schwarzanstriche.

**Zur Nachwuchs-
Information:**
INERTOL ist der weltweit bekann-
teste Schwarzanstrich für korro-
sionsgefährdeten Beton und Stahl
im Erdreich und Wasser. Beton-

spezialisten wissen: INERTOL-
Anstriche verhindern das Verdun-
sten des Anmachwassers, steigern
dadurch die Betongüte, erhöhen
die Zug-/Druckfestigkeit, unter-
binden das Auslaugen löslicher
Bestandteile und die Schwund-
rissbildung und bewahren den
Oberflächenschichten die Güte
des Kernbetons. Unser technischer Beratungs-
dienst steht Ihnen für alle
Korrosionsschutz- und Anstrich-
fragen kostenlos zur Verfügung.



INERTOL AG

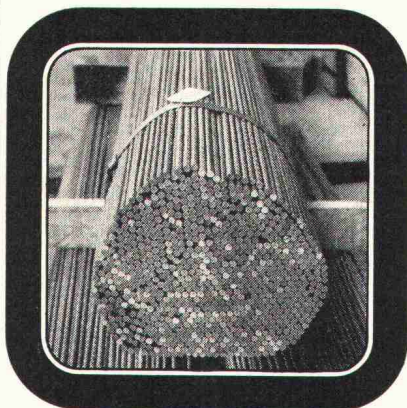
Bautenschutzchemie Technischer Beratungsdienst
Tösstalstrasse 62 8411 Winterthur Telefon 052-29 33 21

Wir sind es gewohnt, unsere Rista-Kunden zu verwöhnen

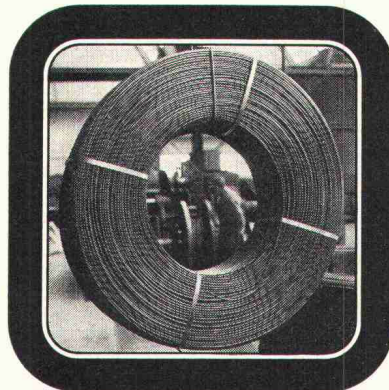


der wirtschaftliche
Armierungsstahl

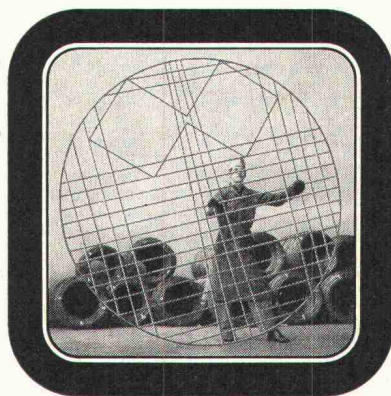
z.B. mit gerichteten
Stäben
in jeder
gewünschten
Länge



z.B. mit grossen
Ringern
(bis 2000 kg)
für rationellere
Verarbeitung



z.B. mit geschweissten
Elementen
für rasches und
sicheres Armieren



und mit pünktlichen Lieferungen
zur Erhaltung Ihrer guten Laune!

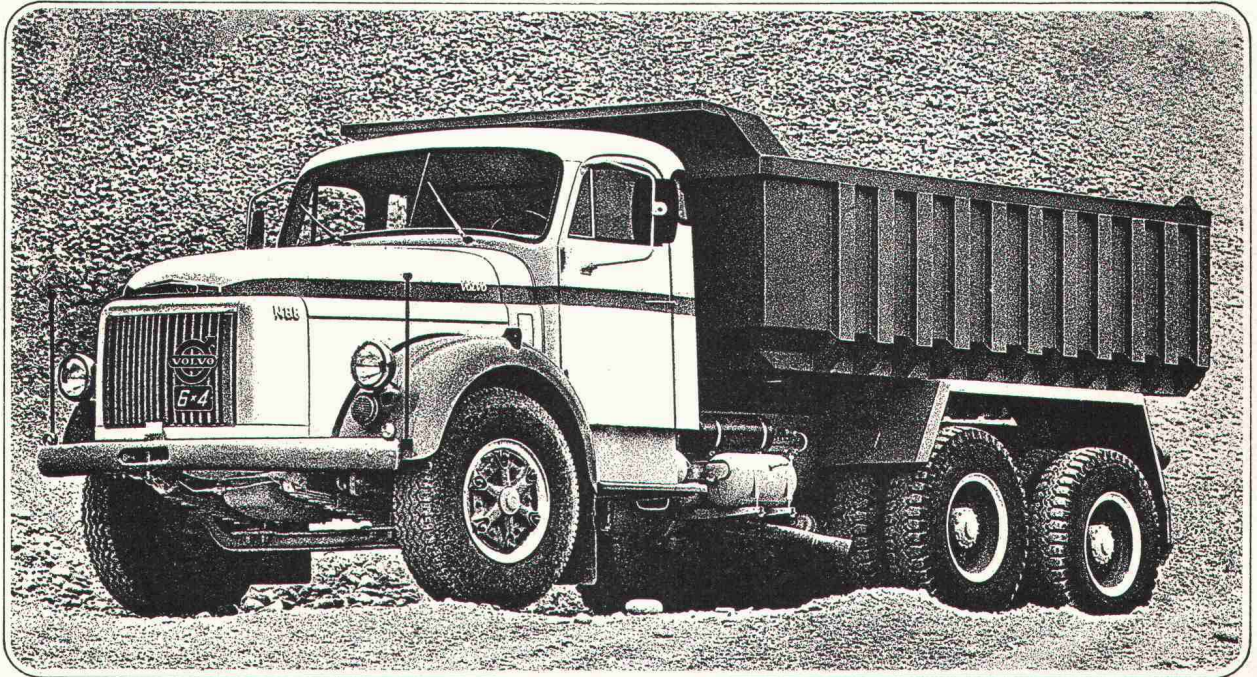
★ Verlangen Sie unsere fi-Rista-Dokumentation!



Drahtwerke Fischer AG, 5734 Reinach AG, Tel. 064 71 15 55

FISCHER AG REINACH

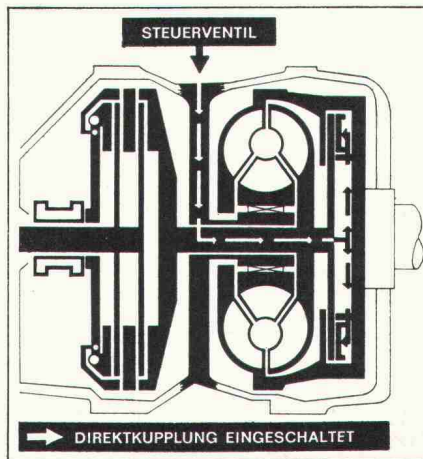
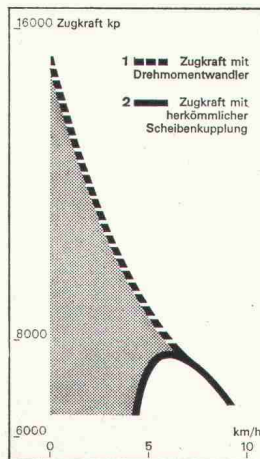
Volvo NB 88 «6x4», der Dreiachser mit doppelter Anfahrkraft dank Drehmomentwandler.



Das ist ein Volvo NB 88 «6x4» mit einem Spezialaufbau* für 9 m³ Gestein.
Auch bei Voll-Last können Sie, ohne den Motor hochzujagen, weich anfahren, denn der Drehmomentwandler verdoppelt die Anfahrkraft.

Der Wandler bewirkt eine veränderliche Verstärkung (1) des normalen Drehmoments (2).

Aber selbst ein doppelt so starker Motor könnte den Wandler nicht ersetzen, denn er bringt Ihnen zusätzlich die Vorteile einer hydraulischen Kupplung. Bei kurzen Halten muss nicht ausgekuppelt werden und die Geschwindigkeit kann bei zentimetergenauem Fahren (an Laderampen!) mit der Bremse reguliert werden. Die Fahrtechnik im Stadtverkehr ist die gleiche, wie mit einem automatischen Getriebe.

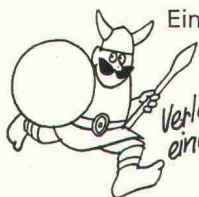


Um bei Überlandfahrten die ohnehin geringen Leistungsverluste ganz zu beseitigen, kann der Wandler abgeschaltet werden.

Mit dem Volvo NB 88 «6x4» fahren Sie wirtschaftlicher, dank der Schonung von Motor, Getriebe und Kupplung.

* Volvo entwickelte in Zusammenarbeit mit einer bekannten schwedischen Aufbaufirma eine stabile Rückwärtsmulde, welche eine optimale Gewichtsverteilung erlaubt und die Abnutzung auf ein Mindestmass reduziert:

Eine Stahlmulde mit dem niedrigen Gewicht einer Aluminium-Mulde, jedoch mit einer um 75 % höheren Festigkeit!



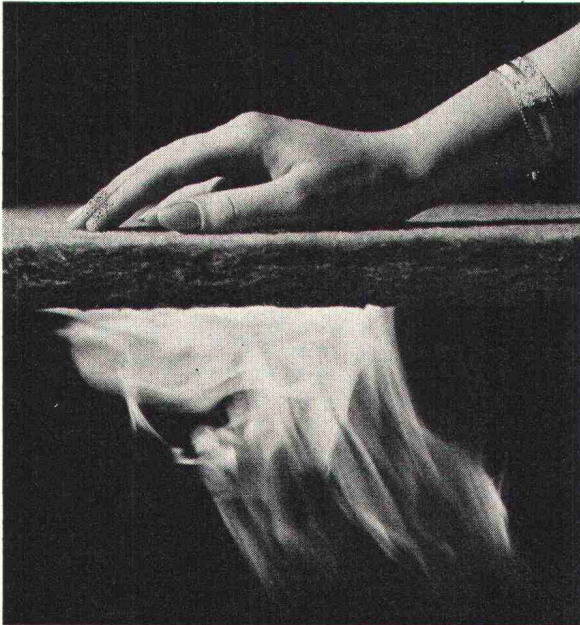
Verlangen Sie eine Demonstration!

VOLVO

Wer rechnet fährt Volvo!

Wie Stein halten sie das Feuer ab, wie Wolle die Wärme beisammen:

die Flumroc Isolierprodukte aus Steinwolle.



Weil sie die Wärme beisammenhalten, machen sie die Häuser wohnlich und das Heizen wirtschaftlich. Rechenmässig beträgt der λ -Wert für Flumroc Isolierplatten 0,035 kcal/mh°C bei 20 °C; Laborversuche ergaben noch günstigere λ -Werte.

Weil sie das Feuer abhalten, verhindern oder verzögern sie das Umsichgreifen eines Brandes (die Brandschutz-Kennziffer für Flumroc Isolierplatten ist VI.4.4.4.).

Und Flumroc Brandplatten, zum Beispiel, halten Temperaturen von 750 °C auf die Dauer, kurzfristig sogar 1000 °C aus, ohne zu schmelzen oder an Volumen und Isoliervermögen zu verlieren. Darum werden sie auch von der Vereinigung kantonaler Feuerversicherungsanstalten offiziell als Brandschutz anerkannt. Andere Flumroc Platten stehen diesen Werten nicht viel nach.

Flumroc AG, 8890 Flums
Telefon 085 3 11 48



Flumroc widersteht dem Feuer. Nicht nur dem Feuerzeug.

Ich bitte um Gratiszusendung

- Ihrer Dokumentation «Verkaufsprogramm»
 Ihrer Information 401 «Brandschutz im Hochbau»

(Das Gewünschte bitte ankreuzen)

Einsenden an: Flumroc AG, 8890 Flums

Vorname/Name _____

Firma/Branche _____

Strasse _____

PLZ _____

Ort _____

Schlieren

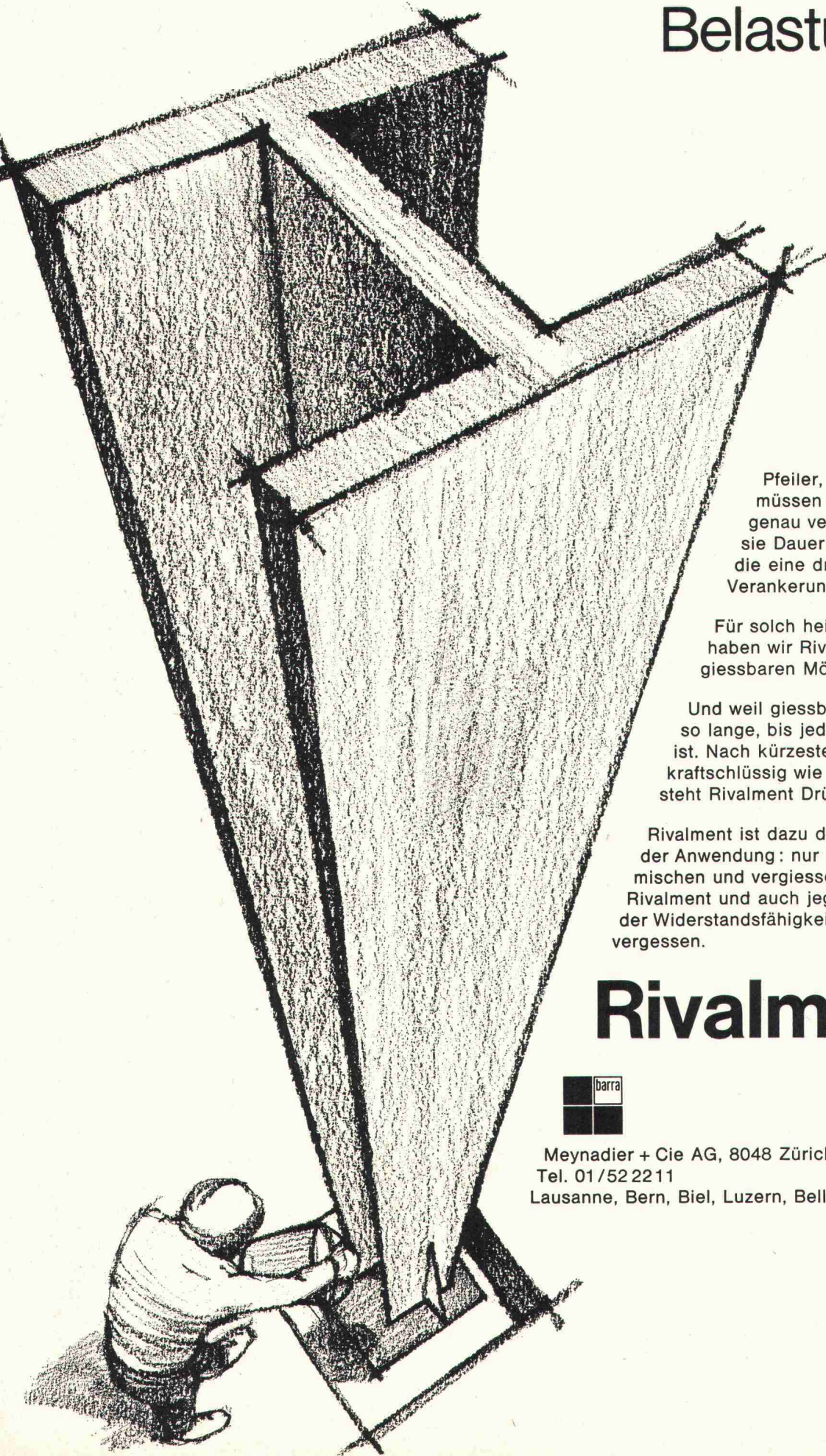
Schweizerische
Wagons- und
Aufzügefabrik AG
Schlieren-Zürich

**Schlieren:
richtungs-
weisend**

für moderne
Lösungen
im Bau von
Personen-
aufzügen



Wenn's beim Versetzen um höchste Genauigkeit und grösste Belastung geht



Pfeiler, Träger und Brückenlager müssen oft auf den Millimeter genau versetzt werden. Zudem sind sie Dauerbelastungen ausgesetzt, die eine druckbeständige Verankerung verlangen.

Für solch heikle Versetzarbeiten haben wir Rivalment entwickelt, den giessbaren Mörtel auf Epoxybasis.

Und weil giessbar, fliesst Rivalment so lange, bis jeder Hohlraum ausgefüllt ist. Nach kürzester Zeit haftfest und kraftschlüssig wie nichts anderes, widersteht Rivalment Drücken bis 1000 kg/cm².

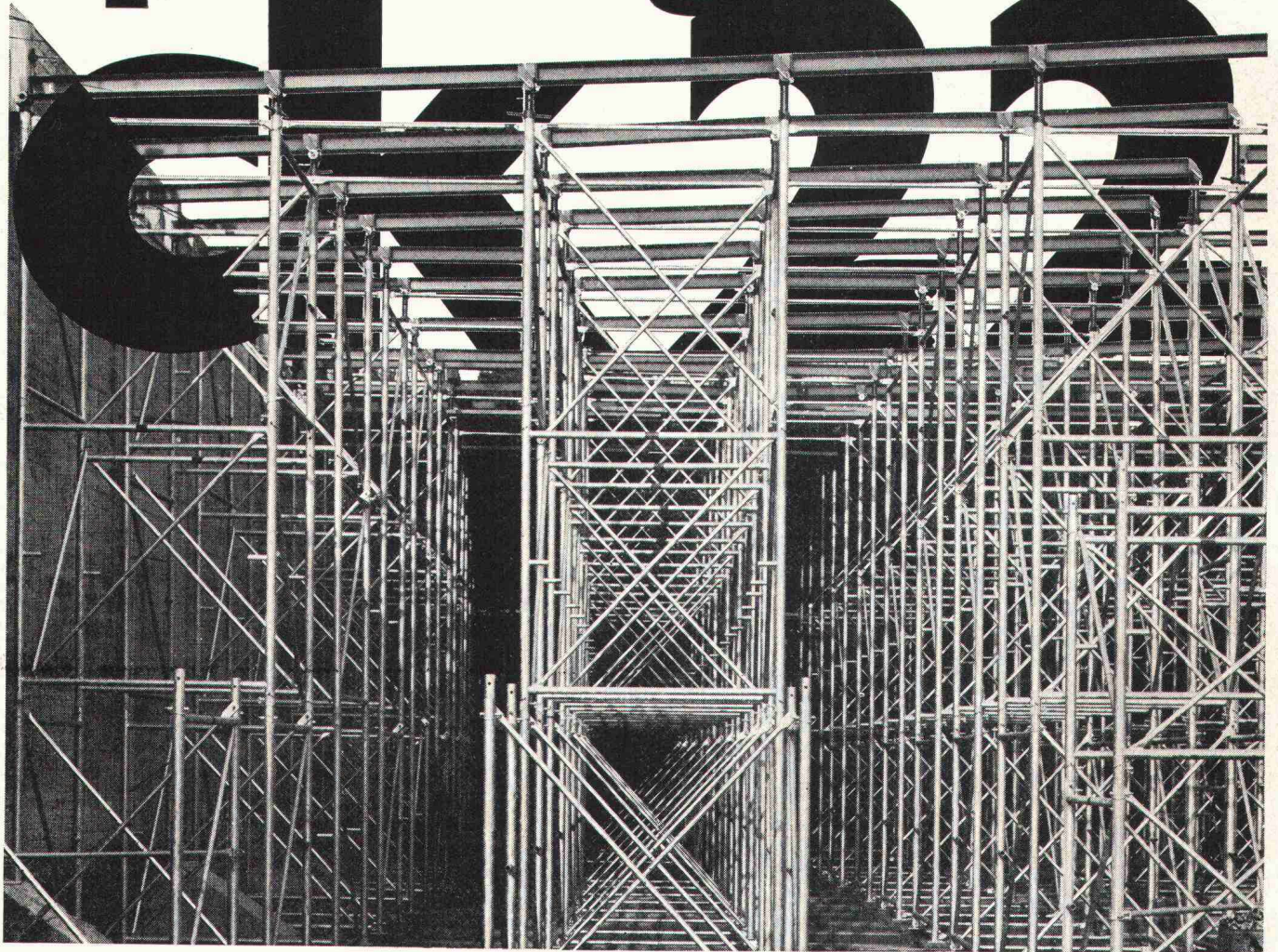
Rivalment ist dazu denkbar einfach in der Anwendung: nur die Komponenten mischen und vergiessen. Dann können Sie Rivalment und auch jeglichen Zweifel an der Widerstandsfähigkeit der Verankerung vergessen.

Rivalment



Meynadier + Cie AG, 8048 Zürich, Vulkanstrasse 110,
Tel. 01/52 22 11
Lausanne, Bern, Biel, Luzern, Bellinzona, Chur.

Das neue Spriessgerüst



Das neue Spriessgerüst ck 22 dient zur Lastübertragung, insbesondere von Betonlasten. Das System besteht aus fachwerkartigen Rahmen, die seitenversetzt übereinander gestellt und mit Diagonalen zu einem Turm verbunden werden. Mit den schraubenlosen Verbindungen lassen sich sowohl Einzeltürme

als auch Scheiben oder Grossraumblocke erstellen, ohne dass mit arbeitsintensiven Kupplungen nachgeholfen werden muss.

Durch die stahlbaumässig gute Anordnung der Verbände wird die innere Stabilität optimal. Auch relativ hohe Konstruktionen halten horizontalen Windeinflüssen sehr gut stand.

Auch bei unebenen Untersichten wird die Last immer zentrisch über die entsprechend konstruierte Spindel eingeleitet. Die Stahltragbalken über den Spindeln können lückenlos und unverschieblich verlegt werden — die schweren Longarinen braucht man nicht mehr.

Der stufenlose Höhenausgleich ist durch zwei Rahmenhöhen in jedem Fall garantiert. Die Spindeln ermöglichen das Absenken unten bequem und gefahrlos.

Die zulässige Belastung je Rohr beträgt 5,8t im Lastfall H, pro Turm somit 23,2t, 6,95t je Rohr im Lastfall Z. Das Rastermass beträgt 1,50x1,50m.

Das neue Spriessgerüst ck 22 ist für universellen Einsatz im Brücken-, Industrie- und Hochbau konstruiert. Die wenigen Einzelteile vereinfachen Planung, Montage und Demontage. Lassen Sie sich bei uns zeigen, wie mit dem Spriessgerüst ck 22 auch Ihre Bauarbeit noch erspriesslicher wird.

Conrad Kern AG
ck

Althardstrasse 147
8105 Regensdorf
051/712121

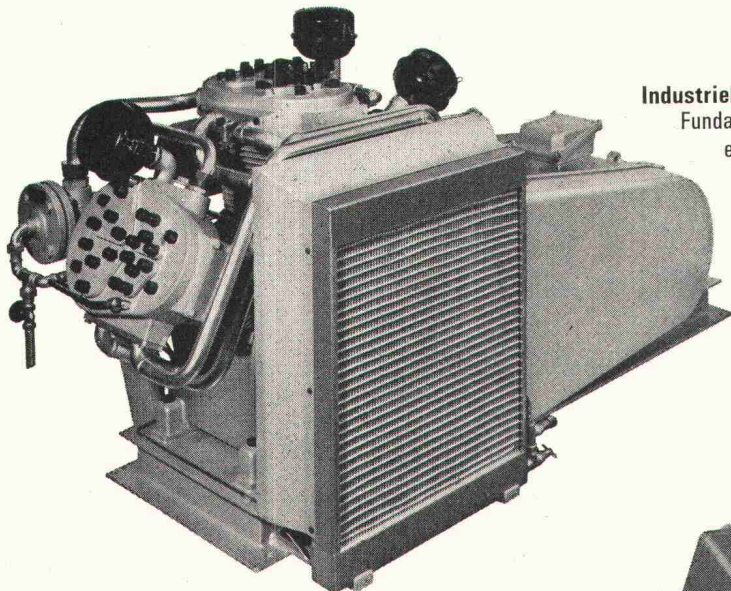
Duggingerstrasse 6
4153 Reinach
061/76 76 55

Kirchlindachstr. 46
3052 Zollikofen
031/57 32 22

En Vallaire
1024 Ecublens
021/35 63 93

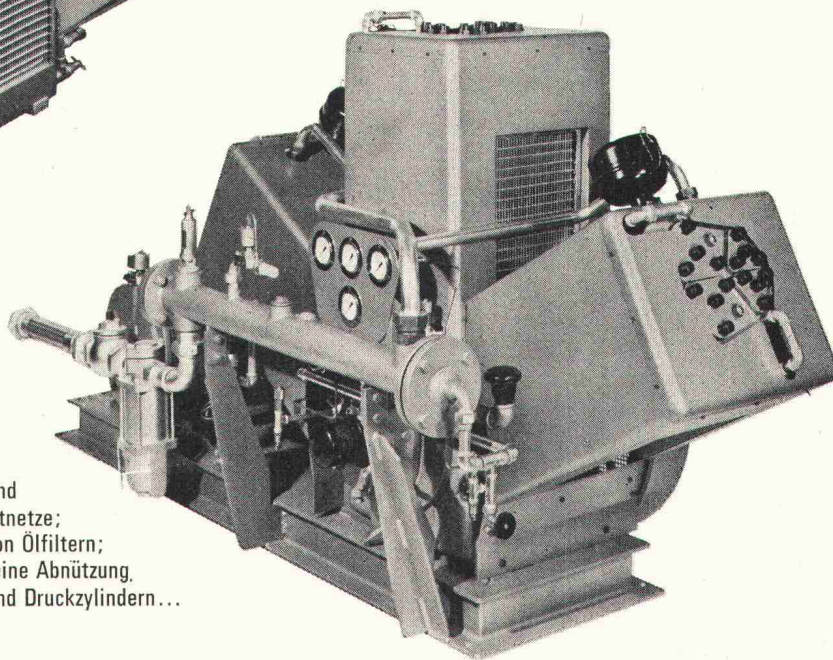
6517 Arbedo
092/5 93 17

AUCH IHR DRUCKLUFTPROBLEM KÖNNEN WIR LÖSEN



Industriekompressoren bis 260 m³/h eff. Liefermenge.
Fundamentlose Aufstellung, luft- oder wassergekühlt,
einfach und anspruchslos im Unterhalt. –

Wir planen und liefern Ihnen auf Wunsch die ganze
Druckluftversorgung, individuell und
wirtschaftlich an Ihre besonderen
Bedürfnisse angepasst.



Trockenlaufkompressoren
0,75 bis 250 m³/h eff. Liefermenge.
Die Zeiten sind längst vorbei, wo diese
Kompressoren einigen speziellen
Anwendungsfällen vorbehalten waren. Heute
machen sich mehr und mehr Betriebe aus allen
Industriezweigen die vielen Vorteile von
Trockenlaufkompressoren zunutze. Einige davon sind:
kein Verölen und Verharzen der Steuerventile und
Druckluftzylinder; keine verölten Druckluftnetze;
kein Öl im Abwasser; keine teure Wartung von Ölfiltern;
keine verrussten Kompressorventile; keine Abnutzung
von Kolben und Druckzylindern...

HAUG

KOMPRESSOREN

**FRITZ HAUG AG
MASCHINENFABRIK
9015 ST. GALLEN
071 31 13 33**

Coupon

Ich wünsche
 die komplette Dokumentation über Kompressoren
 die Broschüre «Trockenlaufkompressoren»
 den Katalog «Druckluftzubehör»
 unverbindliche persönliche Beratung

Firma _____

Adresse _____

PLZ, Ort _____

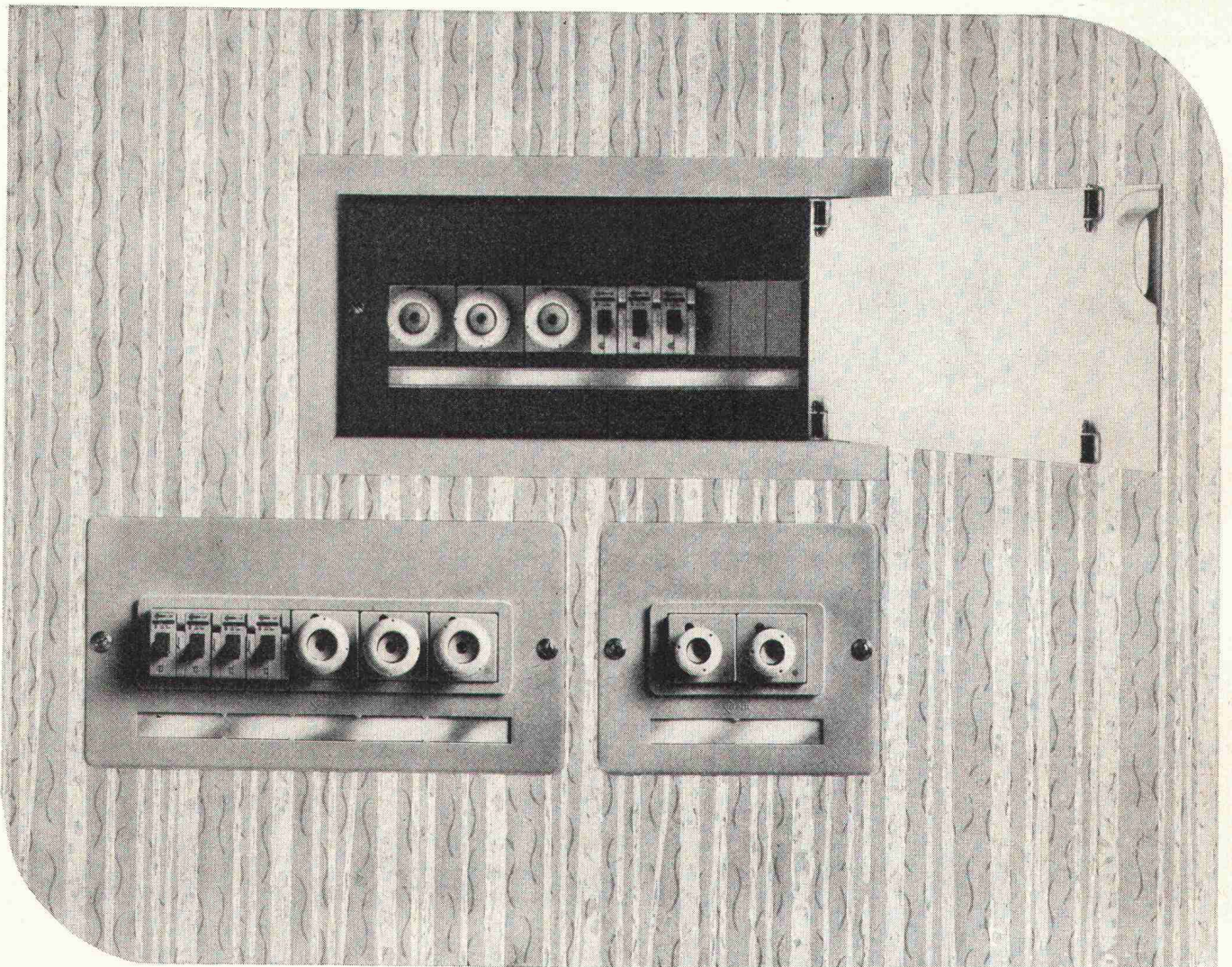
Tel. _____ intern _____

Sachbearbeiter _____

Fritz Haug AG, Maschinenfabrik, 9015 St. Gallen

SBZ

Wir sind nur scheinbar unscheinbar.

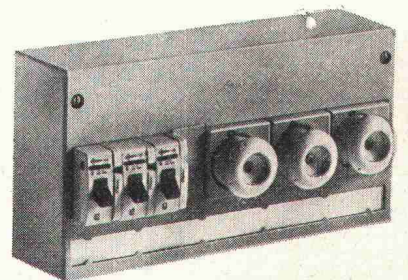


Wir, die Tapetenfreundlichen von Weber.

Kleinverteiler, die auch auf tapezierten oder gestrichenen Wänden nicht auffallen. Die sogar mit Tapete überklebt werden können (VG). Scheinbar unscheinbar.

Kleinverteiler, einfach montiert, schnell verdrahtet. Mit unscheinbarem Aufwand.

Kleinverteiler, die sich sogar im Wohnzimmer sehen lassen dürfen. Oder im Korridor. Und in der Essnische. Unscheinbar.



WEBER

Weber AG
Fabrik elektrotechnischer Artikel und Apparate
6020 Emmenbrücke, Telefon 041 505544

Die spezifischen Eigenschaften von VETROFLEX PB Bauplatten:

Die interessieren den Architekten

- hohe mechanische Widerstandsfähigkeit
- verschiedene Raumgewichte für optimale Lösungen
- erschütterungsfest, volumenbeständig

Die interessieren den Bauherrn

- hoher Schallabsorptionsgrad
- hoher Wärmeleitwiderstand
- unbrennbar, unverrottbar, unzersetzbar

Die interessieren den Bauunternehmer

- selbsttragend, leicht
- rationelles Plattenformat
- leichte Verarbeitung auch mit Messer oder Schere

VETROFLEX PB Bauplatten sind kurzfristig lieferbar durch den Fachhandel

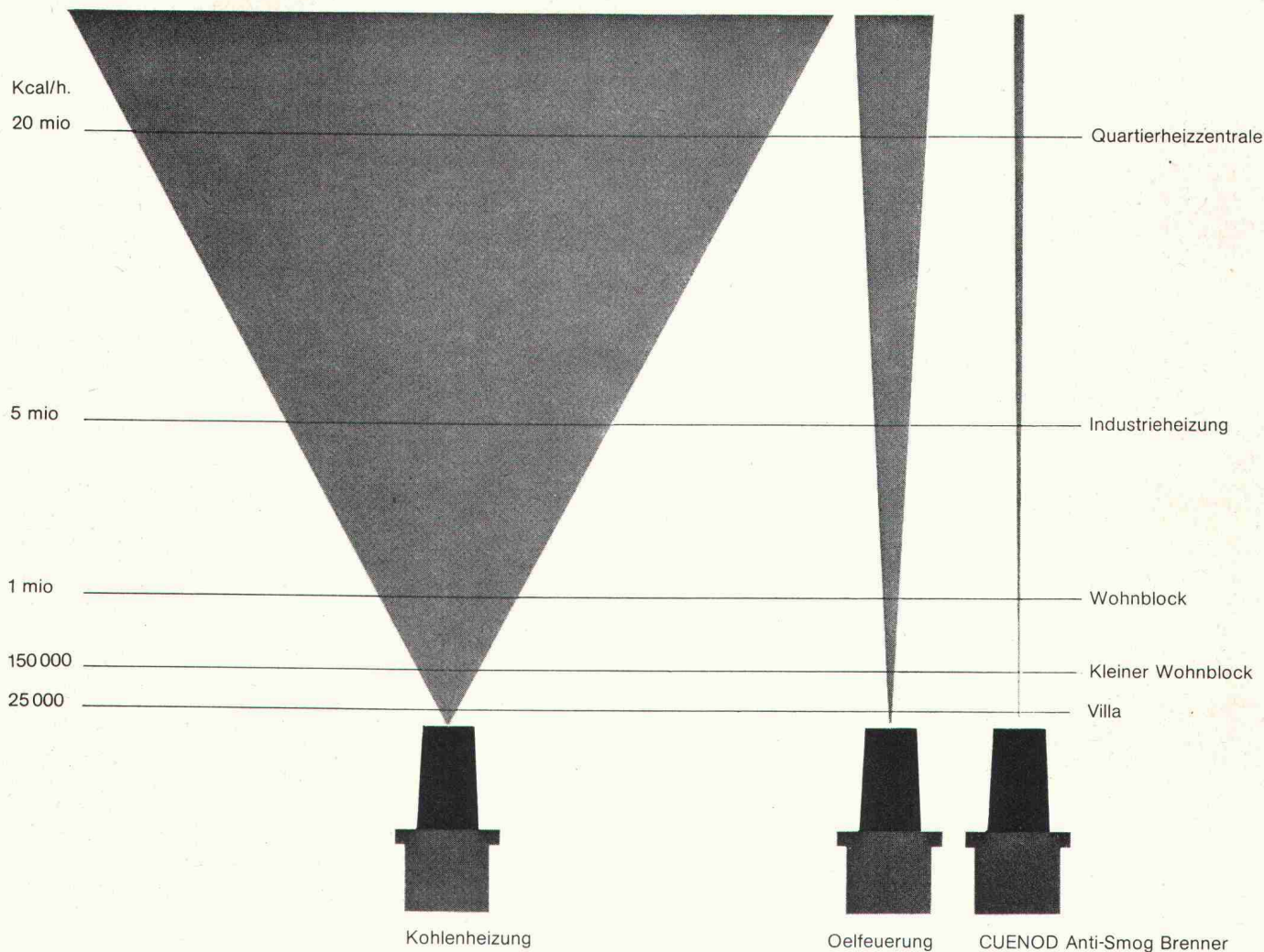


Umweltschutz ist Menschenschutz. Wir haben es heute in der Hand, die Technik auch zum Schutze des Menschen einzusetzen. VETROFLEX Bauplatten zum Beispiel tragen durch hohe Schallabsorption dazu bei, den Menschen vor unerträglichen Lärmimmissionen zu schützen.

Wenn der Architekt VETROFLEX-Bauplatten empfiehlt, so gibt es dafür nicht nur technische Gründe - er hat dabei auch an den Menschen gedacht.*



Glasfasern AG, Gewerbestrasse, 8155 Niederhasli ZH



Die Lufthygiene berührt uns alle

Als Pionier in der Entwicklung von Oel- und Gasbrennern hat Cuenod eh und jeh gegen die Luftverunreinigung gekämpft. Das obenstehende Schema zeigt vergleichshalber den Auswurf (Emission) von festen Bestandteilen bei Kohlen- und konventioneller Oelheizung, ferner bei Emulsionsbrenner nach dem ELF-Verfahren.

Ein fortschrittliches Unternehmen darf sich mit dem Erfolg nie zufrieden geben. Aus diesem Grunde hat Cuenod für grössere und grösste Oelfeuerungsanlagen Emulsionsbrenner nach dem ELF-Verfahren entwickelt, die ausser den, den Cuenod-Brennern bereits eigenen Qualitäten wie Sicherheit, Komfort und Sparsamkeit noch einen grösstmöglichen Umweltschutzeffekt verleihen.

Dieser Vergleich über die Emissionen ist absichtlich rein schematisch dargestellt worden. Wenn Sie sich

für weitere Angaben interessieren, schreiben Sie bitte an die untenstehende Adresse. Wir stellen Ihnen die gewünschten Unterlagen gerne zu.

Cuenod ist eine Abteilung des Charmilles-Konzerns und fabriziert Oel-, Gas- und Zweistoffbrenner für Leistungen von 20 000 - 12 Millionen kcal/h, Anti-Smog Emulsionsbrenner für Leistungen von 300 000 - 12 Millionen kcal/h. Ferner stellt Cuenod auch eine komplette Typenreihe von stopfbüchsenlosen Umwälzpumpen für Zentralheizungen her.



Ateliers des Charmilles SA, Usine de Châtelaine, Genf

Verkaufsbüros:

Basel, Bern, Biel, Chur, Genf, Horw-Luzern, Lausanne, St. Gallen, Sementina, Glattbrugg-Zürich.

Service-Stationen in der ganzen Schweiz.

Jedes Fabrikat ist irgendwo konkurrenzlos.

Aber wo?

D & M

Das ist für Sie gar nicht so leicht herauszubekommen. Denn praktisch müssten Sie alle Fabrikate gleicher Art auf lange Zeit unter genau gleichen Bedingungen die genau gleiche Arbeit verrichten lassen. Was ein bisschen kompliziert wäre!

Also fragen Sie lieber! Je ausführlicher, um so besser. Jede Firma wird Ihnen bereitwillig sagen, worin das von ihr vertretene Produkt konkurrenzlos ist. Und worin es das nicht ist, erfahren Sie bei der Konkurrenzfirma.

Doch konkurrenzlose Eigenschaften sind nicht alles. Und eine Maschine mit einer einzigen überragenden Eigenschaft kann im übrigen uninteressant sein. Sie müssen dann entscheiden, was für Sie wichtiger ist: ihre Spezialeigenschaft oder die Summe ihrer Leistungsfähigkeit.

Wir können Ihnen bei dieser Entscheidung helfen. Planend, beratend, vergleichend. Denn kennen wir Ihr Problem, wissen wir auch, welche unserer Maschinen sich am besten dafür eignen. Und Sie wissen, wo diese Maschine nur gut – und wo sie absolut konkurrenzlos ist.



- damit Sie klarsehen

MBA, 8600 Dübendorf, Tel. 01 85 00 21

Maschinen und Geräte für Planierung, Erd- und Kiesaushub, Felsausbruch, Fördern und Heben, Sand- und Kiesaufbereitung, Betonaufbereitung und Betonverarbeitung, Strassenbau, Grund- und Wasserbau, Fördern und Transport von Staubgut u.a.m.

Servicestellen und Ersatzteildienst in Dübendorf / Tel. 01 85 00 21, 6952 Cadenazzo / Tel. 092 6 86 27, 3422 Kirchberg / Tel. 034 3 05 25 und 7320 Sargans / Tel. 085 2 46 90

10 Punkte sprechen für die CUPOLUX-Lichtkuppel:

CUPOLUX-Lichtkuppeln – aus dem grössten und leistungsfähigsten Werk Europas, das auf Lichtkuppeln spezialisiert ist – zeichnen sich durch entscheidende Vorteile aus:

1. Kondenswasserfreiheit

Durch die Doppelschaligkeit der gesamten CUPOLUX-Lichtkuppel kann unter normalen Umständen kein Kondenswasser entstehen. Kondensableitungen, Ablaufröhrchen oder andere Behelfslösungen sind nicht nötig. Besser erst gar nicht Kondenswasser entstehen lassen, als seine Folgen zu beseitigen. (Das ist zweckmässiger und billiger.)

2. Kuppel und Aufsetzkranz – eine Einheit

(wie Fenster und Fensterrahmen)

Beide Elemente sind in Konstruktion und Funktion aufeinander abgestimmt. Ob Sommer oder Winter, Sonnenschein oder Sturm, Regen oder Schnee – die elastische Schraubverbindung macht die CUPOLUX-Lichtkuppel und den eurobase-Aufsetzkranz zu einer Einheit – fest und dauerhaft. Für viele Jahre – von uns garantiert.

3. Spannungsfreiheit

Die CUPOLUX-Lichtkuppelschalen sind nicht miteinander verschweisst. Durch die Präzisionsverformung und kraftschlüssige Verbindung der Schalen entfällt die Spannungs-korrosion durch Kleben oder Verschweissen – eine gefürchtete Ursache von Spätschäden an Lichtkuppeln.

4. Montagehilfe

Die werkseitig angebrachten Dichtungen an der CUPOLUX-Lichtkuppel sind Massarbeit. Risiken einer handgefertigten, oder einer materialunverträglichen Dichtung auf der Baustelle entfallen. Eine echte Kostensenkung für jeden Bauausführenden (und es sieht besser aus).

5. Gute Raumausleuchtung

Alle Schalen der CUPOLUX-Lichtkuppel werden in Standard-Ausführung opal geliefert. Gleichmässige Raumausleuchtung wird damit zur Selbstverständlichkeit und störende Wärme-einstrahlung stark gemindert.

6. 12 cm breiter Klebeflansch am eurobase-Aufsetzkranz

Erfahrungen aus dem Facharbeitermangel haben gezeigt: Ohne Risiko ist der zuverlässige Dachanschluss eines Aufsetzkranzes bei mehrlagiger Pappdeckung erst mit einem 12 cm breiten Klebeflansch möglich: Sicherheit – praxisgerecht erfüllt.

7. Witterungsbeständige Aussenhaut

Eine wasserdichte und wetterfeste Versiegelung als Aussenhaut des eurobase-Aufsetzkranzes macht Blecheinfassungen überflüssig. Dies bedeutet Kostenverminderung und Terminverkürzung.

8. Flexible Verbundkonstruktion

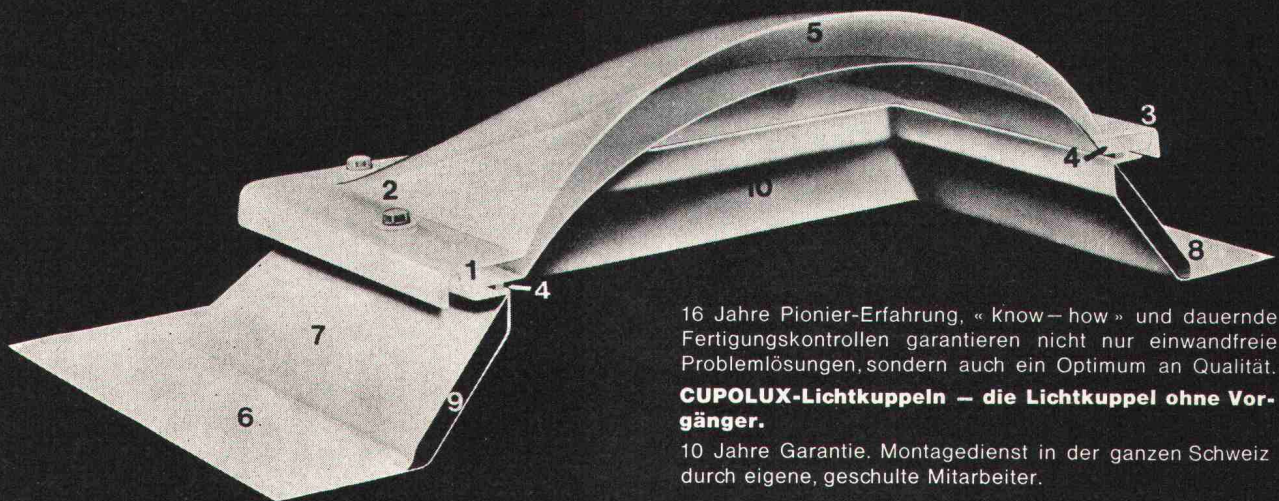
Bei aller Festigkeit ist der eurobase-Aufsetzkranz elastisch. Er passt sich allen unvermeidbaren Bewegungen des Flachdaches an. Dennoch sind die Aufsetzkranze nach Jahren massgenau und formbeständig. (Was durchaus nicht selbstverständlich ist.)

9. Wärmedämmung massgeschneidert

Die Wärmedämmung ist in Sandwich-Manier homogen in zwei Kunststoffträgerschichten des eurobase-Aufsetzkranzes eingebettet. Sie ist unverrottbar und bleibt trocken. Damit entfallen alle Risiken einer handwerklich hergestellten Wärmedämmung auf der Baustelle. Das bedeutet Sicherheit für den Architekten (– exakte mathematische Rechnung ist jedem Näherungswert aus Annahmen überlegen).

10. Ästhetische Deckenuntersicht

Die weissen Sichtflächen des eurobase-Aufsetzkranzes haben Seidenmattglanz-Qualität von hoher Lichtbeständigkeit bei gleichzeitig hoher Reflektion des Tageslichtes. Die sorgfältige und gekonnte Verarbeitung des eurobase-Aufsetzkranzes bildet einen sauberen und ansprechenden Deckenanschluss.



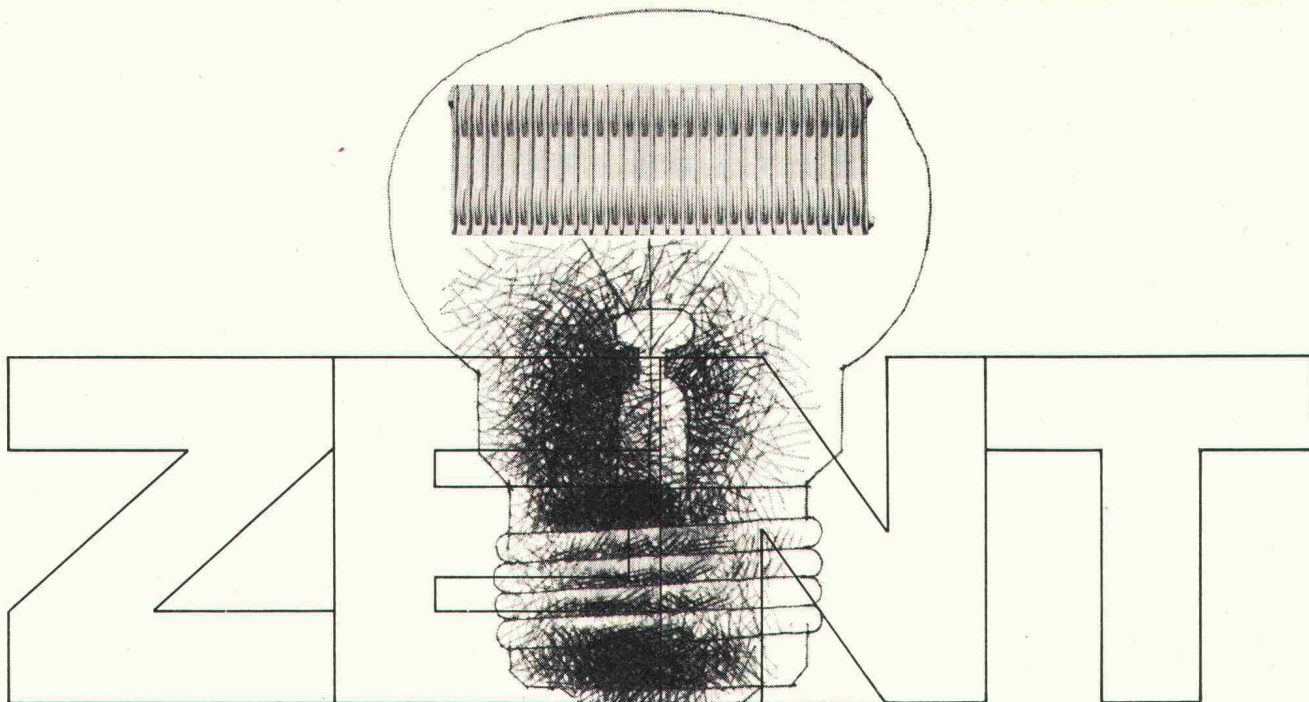
16 Jahre Pionier-Erfahrung, « Know – how » und dauernde Fertigungskontrollen garantieren nicht nur einwandfreie Problemlösungen, sondern auch ein Optimum an Qualität.

CUPOLUX-Lichtkuppeln – die Lichtkuppel ohne Vorgänger.

10 Jahre Garantie. Montagedienst in der ganzen Schweiz durch eigene, geschulte Mitarbeiter.

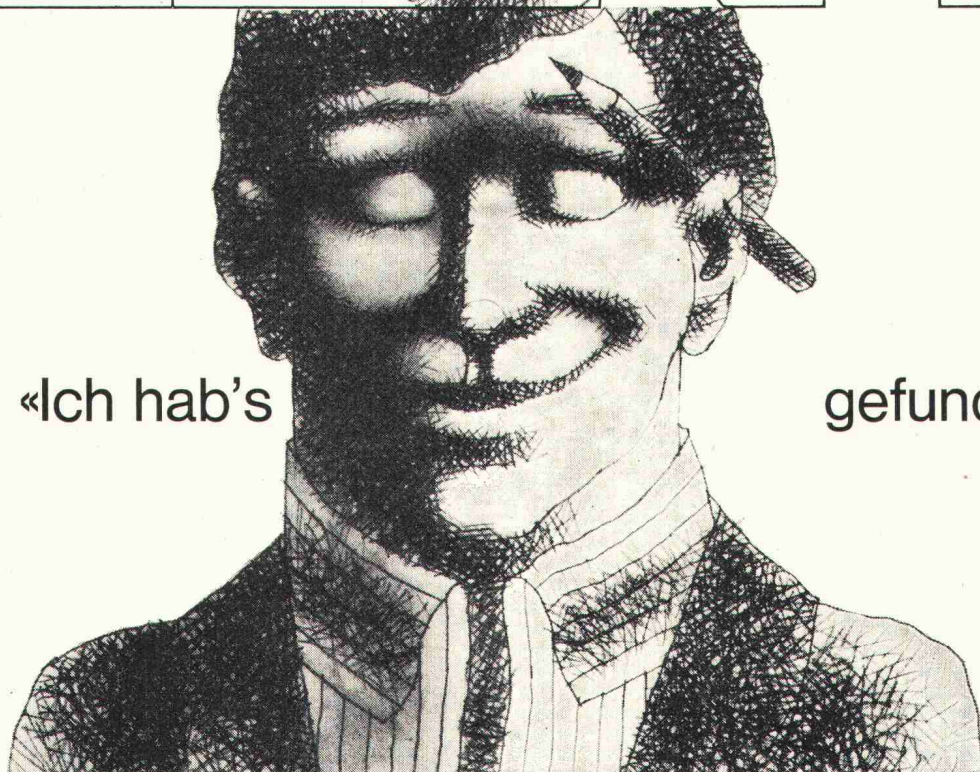


Jakob Scherrer Söhne AG
8059 Zürich 2, Allmendstrasse 7
Telefon 01 25 79 80



«Ich hab's

gefunden!»



rief der Installateur, als er sein kniffliges Heizkörperproblem (Heizungsmodernisierung in Altbau; keine Nischen, kleine Fenster) gelöst hatte:

Mit dem Zent LAMELLA – dem Heizkörper mit den Heizwandvorteilen. Trotz geringer Bautiefe liess sich die erforderliche Heizfläche unterbringen, und zwar in ästhetisch einwandfreier Weise. 4 verschiedene Bautiefen (ab 54 mm!), 8 Höhen, Längen von 30 zu 30 mm – da kommt man überall durch! Ferner: der Zent LAMELLA kann gebogen und abgewinkelt werden – in Altbauten ebenfalls oft von Nutzen!

Die Befestigung? Mit den verbreitetsten und modernsten Systemen – kein Problem. Und wenn's brennt – der Zent LAMELLA ist jederzeit sofort lieferbar. Das sind nur einige Gründe, die den Zent LAMELLA zu einem Bestseller unter den Heizkörpern Europas machen!

Sollten Sie Zent LAMELLA bis jetzt nur vom Sehen her kennen, so machen wir Sie gerne näher mit ihm bekannt. (Coupon ausfüllen und an uns zurücksenden genügt!)

Zent AG Bern
3072 Ostermundigen
031 5114 11

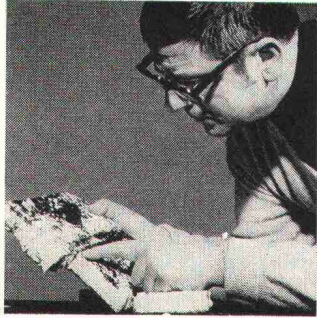


Ich/Wir möchte(n) den Zent LAMELLA gerne näher kennen lernen. Geben Sie uns darum noch etwas

genauer Auskunft. (Wenn wir den LAMELLA-Aktionstaler beigelegt finden – umso besser!)

Firma / Name:
Strasse:
PLZ / Ort:

Bauen mit **BASF** «know how» und [®] Styropor-Schaumstoffen



Isolierstoffe aus [®] Styropor sind alterungsbeständig...



Das wurde uns schwarz auf weiss bestätigt: «Schaumstoffe aus Styropor der BASF sind alterungsbeständig. Sie verrotten und «verschwinden» nicht. Kein Verspröden oder «Abbröseln».



Dieses Zertifikat wurde vom Institut für technische Physik, Stuttgart, ausgestellt. Dort hatte man 10 Jahre alte Muster von verschiedenen Bauten — unter Aufsicht — entnommen und analysiert.

Styropor-Isolierprodukte haben sich in der Baupraxis mit diesen Vorzügen bewährt: geringes Gewicht, hervorragende Isoliereigenschaften gegen Wärme und Kälte, massstabil, leichte Handhabung, schnelle und einfache Montage, beständig gegen alle herkömmlichen Baustoffe, geringe Wasseraufnahme und preiswert.

Das abgerundete Styropor-Sortiment ist auf die Anforderungen der Bautechnik und der Praxis abgestimmt.

Lassen Sie sich vom Baumaterial-Handel oder durch einen Hersteller beraten.

In der Schweiz werden Styropor-Isolierprodukte unter verschiedenen Handelsnamen verkauft. Verlangen Sie das Produktinformationsblatt mit detaillierten Eigenschaftsangaben über Styropor und dem Herstellerverzeichnis.

Vertretung in der Schweiz:
Organchemie AG
Abteilung Kunststoffe
Bahnhofstrasse 6
8810 Horgen, Telefon 01 82 68 82
(ab 16. 11.72: 01 725 68 82)

Badische Anilin- & Soda-Fabrik AG
D-6700 Ludwigshafen a. Rh.

® = Registriertes Warenzeichen der BASF

BASF — auf Zukunft programmiert

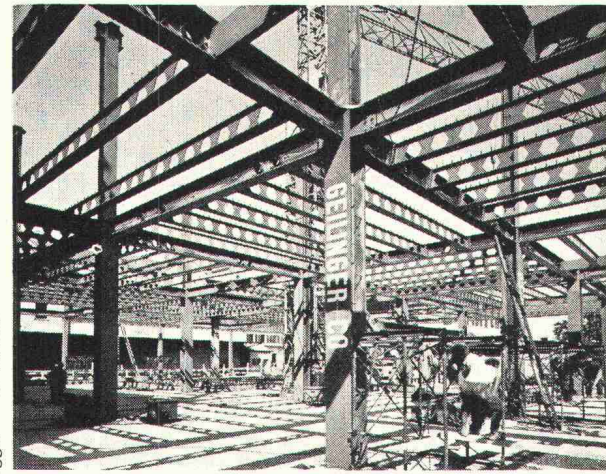
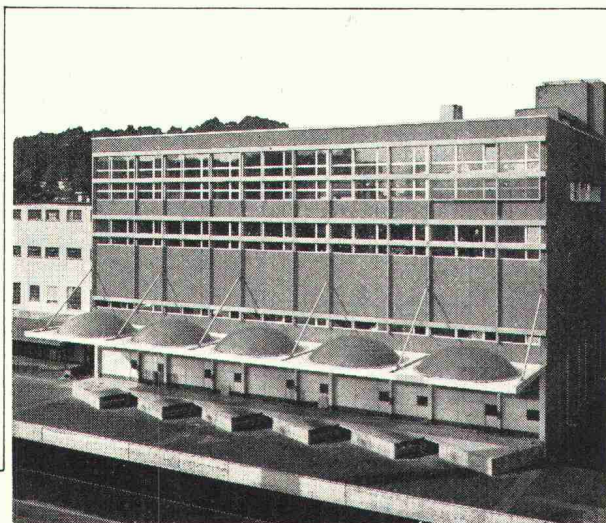
BASF

« Alles nur Fassade », sagen die Leute auf der Strasse.

Möchten Sie einmal hinter die Fassade sehen?

Die Fassade, sagen viele zu Recht, ist das Gesicht eines Hauses. Für den Fachmann aber, den Ingenieur und Architekten, ist das, was sich hinter einer Fassade verbirgt, oftmals ungleich interessanter und aufschlussreicher. Hier also einmal ein Blick hinter die Fassaden. Für all jene Fachleute, die das 1966/67 erbaute Flaschengeschäft der Brauerei Haldengut nur von aussen kennen:

Hauptgrund für die 1150 t schwere Stahl-Konstruktion waren für ETH/SIA-Architekt Peter Stutz zwei Auflagen der Bauherrschaft: Einmal sollte das neue Flaschengeschäft in späteren Jahren ohne allzu grossen Aufwand erweitert werden können – etwas, das bei Stahl-Konstruktionen durch Anschweissen und Verstärken problemlos möglich ist. Zum zweiten galt es, die Bauarbeiten rasch und ohne wesentliche Beeinträchtigung des Betriebes voranzutreiben, und das mitten im Werkgelände.



Egger G 72.132

Der Grundsatz-Entscheid von Bauherrschaft und Architekt erwies sich als richtig: Noch während der ausgedehnte, zum Einlagern von Bier bestimmte Keller ausgehoben und betoniert wurde, stellte die Geilinger Stahlbau AG die für den Stahl-Hochbau benötigten Stahlpilze und Verbundwaben-träger bereit. Kaum war dann die Keller-Decke aus Massiv-Beton tragfähig geworden, als auch schon der stählerne Hochbau Geschoss um Geschoss in die

Höhe wuchs. Der Trockenbauweise (einmal fertiggestellte Räume werden nicht mehr in Mitleidenschaft gezogen) ist es zu verdanken, dass noch während der Bauarbeiten im Keller bereits das erste Bier eingelagert werden konnte. Warum also diesen Bau-Bericht nicht mit einem Slogan enden: Ende gut – Haldengut?

Das neue Flaschengeschäft (Abfüllung, Flaschen-Reinigung, Lagerung) der Brauerei Haldengut AG in Winterthur: Brüstungen aus aussen unverputzten Pretonplatten, Fenster aus isolierten Leichtmetall-Profilen (System Alusec Alusuisse).

Ein instruktiver Blick auf die Haldengut-Baustelle während der Stahlbau-Arbeiten: Das im Entstehen begriffene Stahlskelett aus Geilinger-Stahlpilzen und Verbundwaben-trägern. Stützenraster: 8,80 x 8,80 m, Nutzlast für alle Geschoss-Decken: 2,0 t pro m².

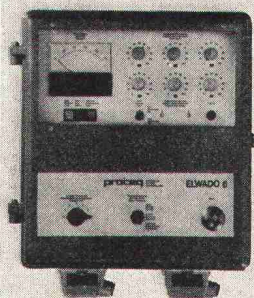
**Die Geilinger-Gruppe:
Stahlbau, Metallbau und Fassadenbau.**

GEILINGER

3 UNTERNEHMEN – 1 FIRMENGRUPPE: GEILINGER & Co., METALLBAU, WINTERTHUR; GEILINGER STAHLBAU AG, BÜLACH;
GEILINGER & Co., BAUELEMENTE, ELGG.



Betonmischen & Wasserdosieren



Die Wasserdosierung ist ein Problem, das Sie beschäftigt. Deshalb haben wir uns mit ihm auseinandergesetzt. Eingehend. Ausdauernd. Forschend. Und mit Erfolg. Wir haben die Lösung:

Dank ELWADO 6! Mehrpunkt-Messung (bis 12 Elektroden)
Messung im Mischbehälter
Impulsdosierung

Die Wasserdosierung **war** ein Problem, das Sie beschäftigte. Ueber die Einbaumöglichkeiten von ELWADO 6 beraten wir Sie gerne. Rufen Sie uns am besten einfach an.

PROCEQ SA
Riesbachstrasse 57
CH-8034 Zürich Tel. 01/47 78 00

proceq



Sika in aller Welt

In ihrer Bestimmung sind diese Bauwerke zwar grundverschieden, doch etwas haben sie gemeinsam: bei allen wurden Sika-Produkte verwendet. Betonzusätze, Kitte, Verputze, Folien – um nur einige aus dem vielseitigen Sika Sortiment zu erwähnen. Überall beweisen Sika-Produkte täglich aufs neue ihren Ruf für Qualität und Zuverlässigkeit. Bei uns und in aller Welt.

Sika AG

vormals Kaspar Winkler + Co.



8048 Zürich, Tüffenwies 16-22

Flughafen La Guardia, USA
 Staumauer Grande Dixence, Schweiz
 Hafenanlage Mersa-el-Brega, Libyen
 Olympisches Hallenbad Sendagaya, Japan



SLM

– mit Dynamik
ins zweite Jahrhundert

Tatkräftige Menschen stellen bei SLM Lokomotiven her – seit 1871: Lokomotiven hoher Qualität. Sie forschen, entwickeln und planen, konstruieren und bauen, um auch morgen Transporte wirtschaftlich zu ermöglichen. Transporte, die den steigenden Anforderungen der Zukunft gewachsen sind.

Schweizerische Lokomotiv- und
Maschinenfabrik
CH-8401 Winterthur
Tel. 052 85 41 41

SLM

Wir liefern
Elektrische und thermische
Lokomotiven und Triebwagen
Industrie- und Schiffsgetriebe
Getriebe für Spezialfahrzeuge
Leichtmetallguß

80:16



ROHRER-MARTI



- Herr E: *«Die Combi-Craft Teleskopbagger sind Universalmaschinen.»*
- Herr W: *«Nein, die Combi-Craft Teleskopbagger sind Spezialmaschinen.»*
- Herr K: *«Nein, sie sind beides.»*
- Herr E: *«Innert weniger Minuten können die gewünschten Arbeitswerkzeuge wie Hoch- und Tieflöffel gegeneinander ausgetauscht werden. So kann der Einsatz mehrerer Spezialmaschinen vermieden werden. Also sind Combi-Craft Teleskopbagger Universalmaschinen.»*
- Herr W: *«In ihrer Konzeption die idealen Geräte für genaueste Planierarbeiten. So kann teure, zeitkostende Handarbeit vermieden werden. Also sind Combi-Craft Teleskopbagger Spezialmaschinen.»*
- Herr K: *«Also sind Combi-Craft Teleskopbagger beides.»*



EWK* Combi-Craft Teleskopbagger (vollhydraulisch)

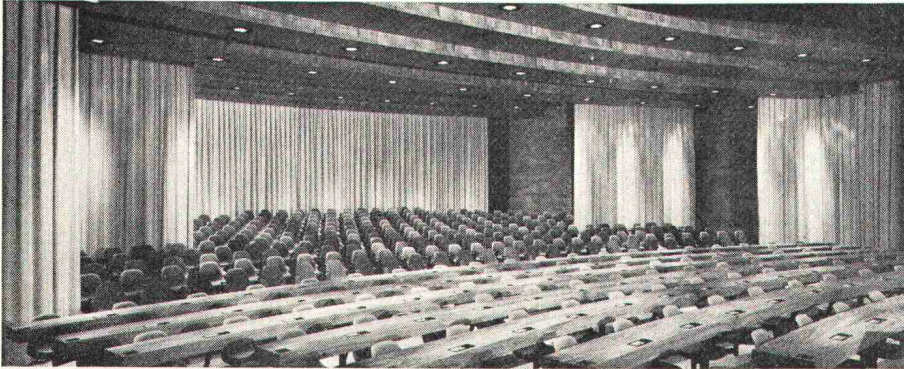
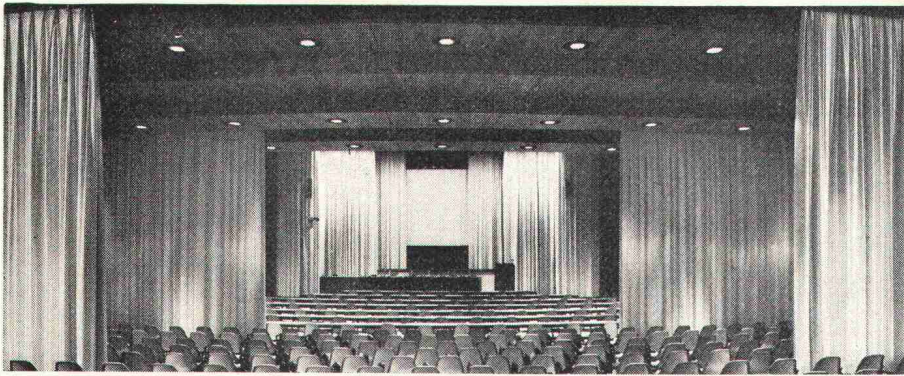
	PL 60 R Traktoren- laufwerk	PL 60 MF Pneus	PL 120 R Traktoren- laufwerk
Einsatzgewicht	16,5 t	19,4 t	19,5 t
Motorenleistung	95 PS	95/167 PS	144 PS
Reichweite Teleskoparm	ohne Kübel min. ohne Kübel max. mit Kübel max.	4 460 mm 7 980 mm 8 800 mm	5 720 mm 9 670 mm 10 420 mm
Grabtiefe ohne Verlängerung	4 500 mm	4 330 mm	5 030 mm
Reisskraft	8 500 kp	8 500 kp	15 000 kp

* Eisenwerke Kaiserslautern

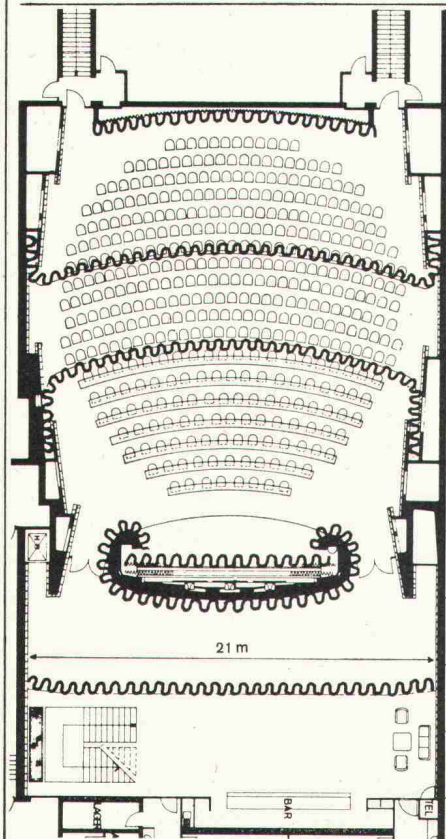
Gerne werden wir Ihnen noch weitere Informationen über die EWK Teleskopbagger liefern. Setzen Sie sich unverbindlich mit uns in Verbindung. Wir freuen uns auf Ihre Anfrage.

Ihr Baumaschinenpartner:

Ulrich Rohrer-Marti AG, Baumaschinen, 3052 Zollikofen, Tel. 031 57 11 57
8105 Regensdorf, Tel. 01 71 11 55 **1844 Villeneuve, Tel. 021 60 22 22**



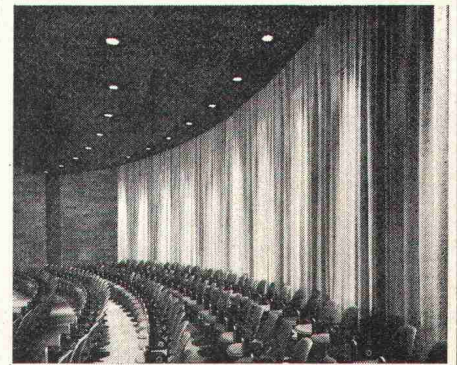
Das Ei des Kolumbus...



... im modernen Saalbau stellt zur Zeit ganz sicher das Sandoz-Auditorium in Basel dar.

Ist es bloss ein Zufall, dass der Grundriss in der Form eines Eies gehalten ist? Dieser hochmoderne Konferenzsaal ist mit allen, zur Zeit zur Verfügung stehenden, technischen Errungenschaften ausgerüstet worden. Für sämtliche Bühnenvorhänge und für die grossen Saaltrenn- und Wandvorhänge erhielt der bewährte Elektrozug von SILENT GLISS den Vorzug. Denn: Ein leichter Knopfdruck genügt und alles übrige besorgt der Elektrozug. Die Vorhänge öffnen und schliessen sich oder halten an jeder gewünschten Stelle automatisch an. Wie hier in Basel, stehen wir allen Fachgeschäften in der ganzen Schweiz mit Rat und Tat zur Seite, damit diese solche Spezial- und Grossaufträge annehmen und bewältigen können. Die Elektrozüge werden von uns als Baueinheit, fertig zusammengestellt und anschlussfertig geliefert. Für die Montage stellen wir auf Wunsch unsere Serviceabteilung zur Verfügung.

Der SILENT GLISS-Elektrozug ist ein Schweizer Qualitätserzeugnis. Er eignet sich für Bühnen-, Trenn-, Wand-, Akustik- und Verdunkelungsvorhangeinrichtungen, für grosse und schwer zugängliche



Fenster und ganze Fensterfronten und überall dort, wo in repräsentativen Räumen modernster Komfort gewünscht wird.

Senden Sie uns den untenstehenden Gutschein, damit wir Sie über den SILENT GLISS-Elektrozug sowie die Zusammenarbeit bei der Übernahme und Ausführung von solchen Aufträgen näher orientieren können.

Von Dach-Keller + Co.
Metallwarenfabrik, 3250 Lyss
Telefon 032 / 84 27 42/43

GUTSCHEIN Ich wünsche über den SILENT GLISS-Elektrozug:

- Ausführliche Information und Referenzen
- Persönliche Beratung und Vorführung

Name _____

Adresse _____

PLZ _____

Ort _____

Tel.-Nr. _____

Einsenden an **Von Dach-Keller + Co., Metallwarenfabrik, 3250 Lyss**



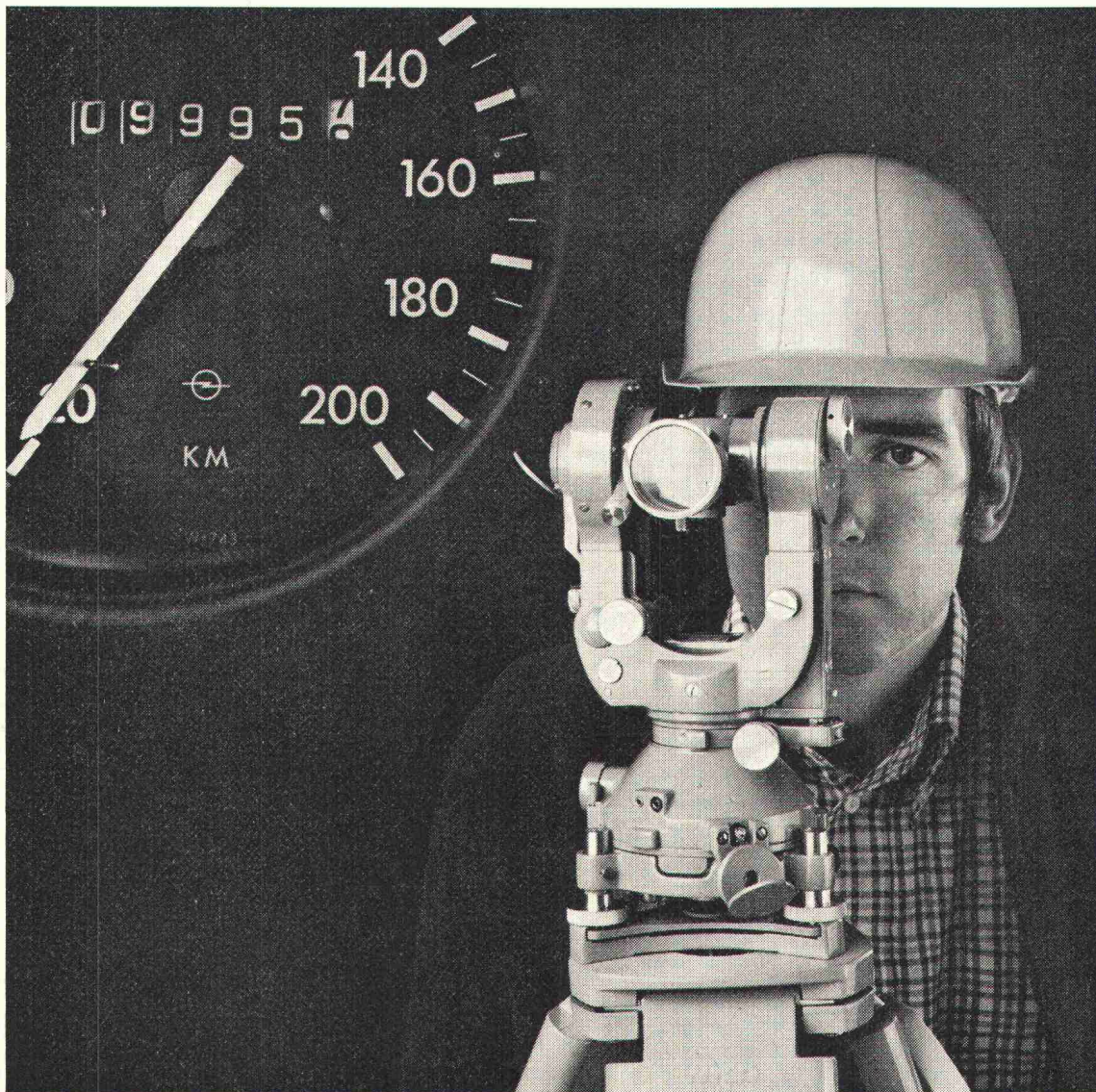
So einfach wie der Kilometerzähler im Tacho

ist jetzt der **Universal-Theodolit Wild T2** abzulesen. Bitte verlangen Sie den T2-Prospekt G1 246.

Seine teildigitalisierte Kreisablesung macht das Arbeiten noch einfacher und zuverlässiger.

Wild Heerbrugg AG,
CH-9435 Heerbrugg,
Schweiz

WILD
HEERBRUGG





Für welche Versicherungen?



Das ist nett von Ihnen, dass Sie die Bauzeitung gedreht haben. Danke. Widmen Sie uns bitte noch 30 Sekunden. (Das geht rascher, als Versicherungsbedingungen zu lesen!) Nochmals danke. An technischen Versicherungen haben wir Ihnen anzubieten: Maschinenbruch, Montage, Baumaschinenkasko, EDV, Betriebsunterbruch, Garantie, Bauwesen. Dazu noch alle andern. Jetzt sagen wir Ihnen erst wieder beim Versicherungsabschluss danke.

**Ein Fingerdruck -
Ihre Parkplatzfläche
verdoppelt sich**



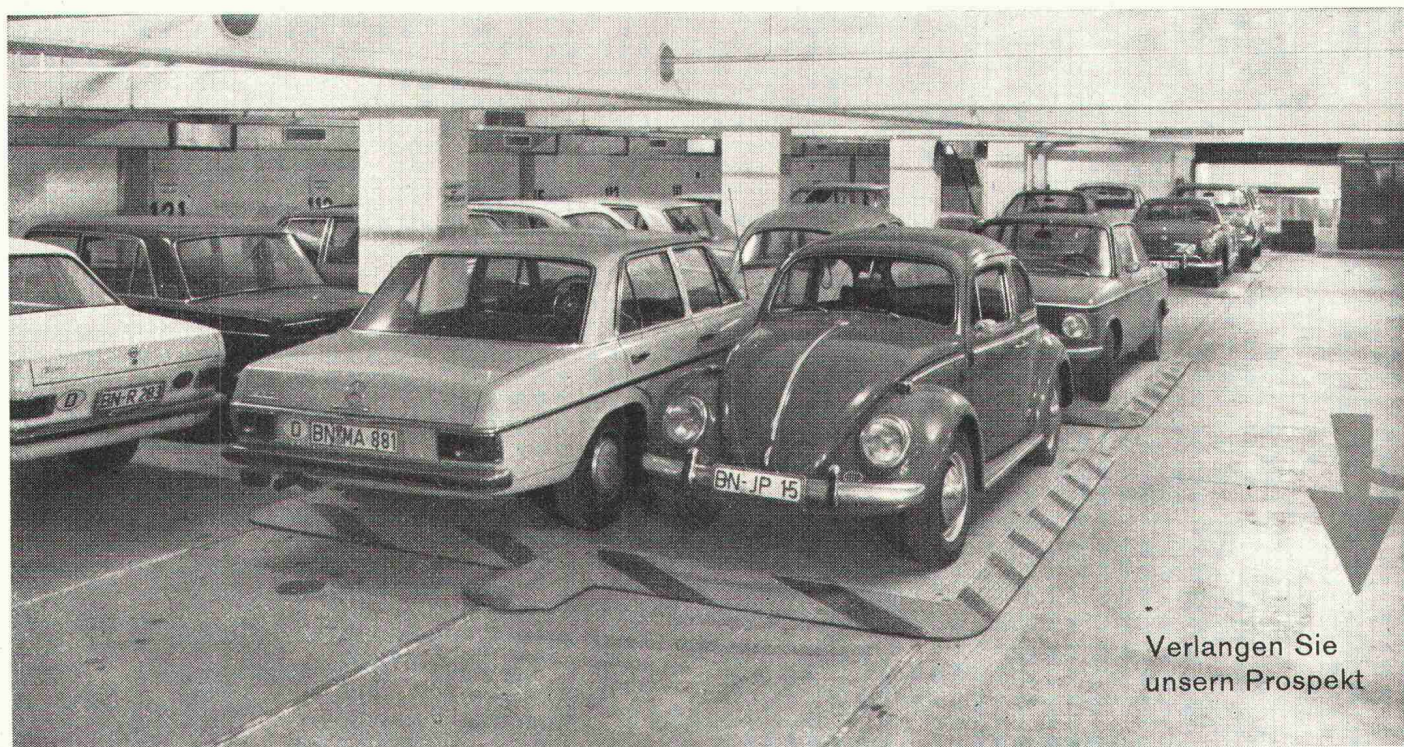
Verlangen Sie
unsern Prospekt

Garagen-Parkierungsplatten «PLYMOTH»

Problemlos, einfach, robust,
wirtschaftlich, bewährt

Verzögerungsfreie Abfertigung
ohne Bedienungspersonal

Die Lösung der Gegenwart und Zukunft



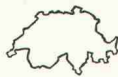
Verlangen Sie
unsern Prospekt

Elaax AG
Elektr. Apparate und Anlagen

Hofwiesenstrasse 217
Postfach, **8021 Zürich**
Telefon 01 / 60 36 86



alwitra



Das Flachdachabschlussprofil der modernen Dachterrasse

Verlangen Sie
Prospekte und Muster
bei der

Generalvertretung

francillon
et Cie S.A.

1002 Lausanne
14, rue Centrale
Tél. 20 64 41, télex 24591

1023 Crissier
29, route de Busigny
Tél. 34 16 16

Offizielle Vertreter:

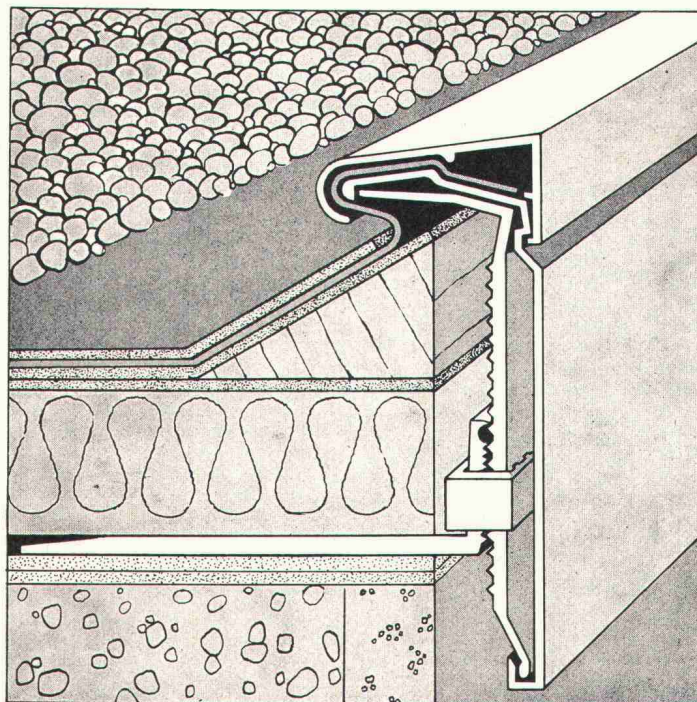
Baustoffe AG
Jacob-Burckhardt-Strasse 86
4000 Basel
Telefon 061 / 34 26 26
Telex 62193

Alphons Glutz-Blotzheim AG
Mattenstrasse 13
4500 Solothurn
Telefon 065 / 2 36 66
Telex 34209

Molinari SA
Casella postale
6900 Lugano
Telefono 091 / 51 67 21 / 26
Telex 79175

Noverraz & Cie S.A.
25, rue Chantepoulet
1200 Genève
Téléphone 022 / 32 90 28
Télex 22518

Georg Streiff & Co. AG
St.-Galler-Strasse 172
8400 Winterthur
Telefon 052 / 23 71 31
Telex 76359



- einfach
- kein Schweißen
- robust
- leicht montierbar
- wasserdicht
- endgültig
- keine Reparaturen
- keine Unterhaltskosten
- formschön

el akustik

Ein Unternehmen
spezialisiert für Projektierung, Lieferung und Montagen
von Anlagen im Bereich der Industrie –

Elektroakustik

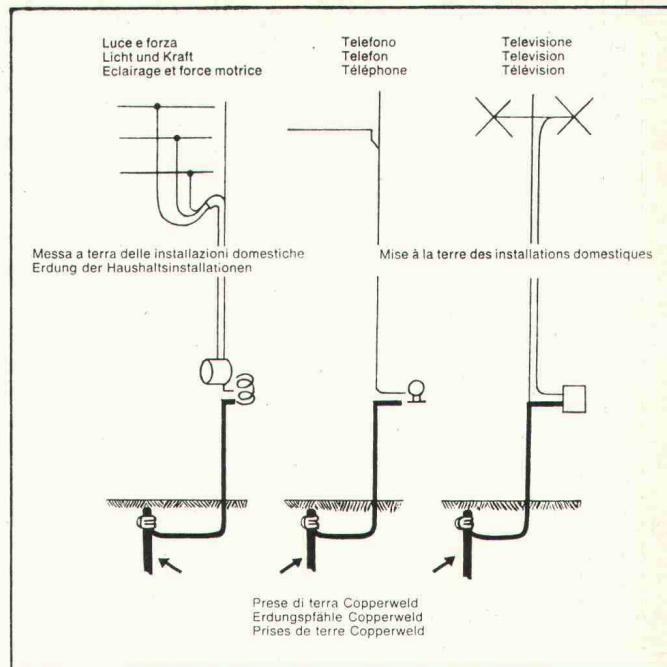
Wir bearbeiten:

- Elektroakustische Ausrüstungen in Einkaufszentren, Warenhäusern und Schulen usw.
 - Background-Musik, Werbespots, Durchsagen und Generalruf-Systeme
 - Warn-, Gegensprech- und Personal-Ruf-Anlagen in Industrie-Verwaltung
 - Diskotheken in Restaurants, Bars, Dancings und Clubs
 - Alarm-Anlagen aller Art für Industrie, Gewerbe, Verwaltung und Privat
 - Lichtsteuerungs-Anlagen für verschiedenste Anwendungen
 - Bau von Gemeinschaftsantennen
 - Industrielle Sprechfunk-Anlagen

Hauptsitz: Cordulaplatz 2 5400 Baden Tel. 056/2263 23 Geschäftstellen in: Basel, Bern, Genève, Lugano, Luzern, St. Gallen, Zürich Ausland: Frankfurt, Hamburg, München, Wien

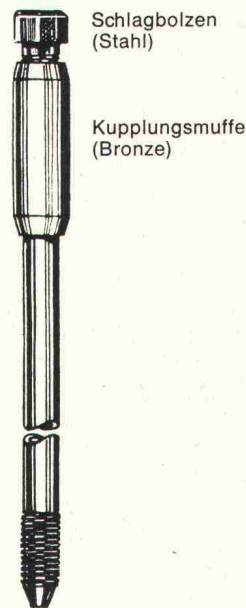
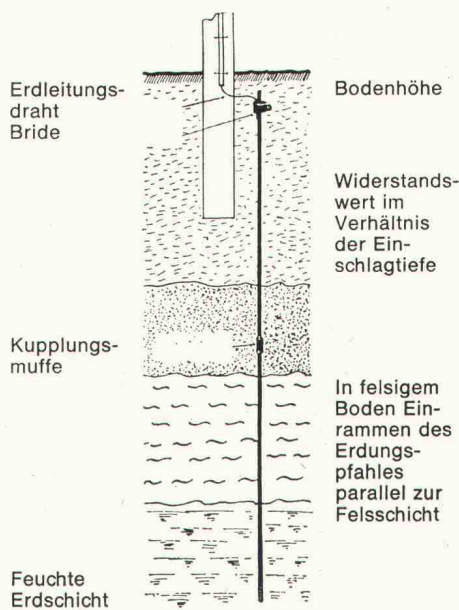
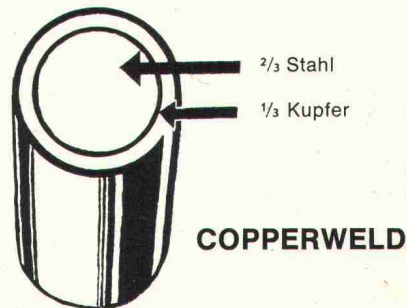
Copperweld

Erdleitungen



Die vollkommene Erdungslösung für elektrische Stromkreise, Radio, Telefon, Blitzschutzanlagen

von Wohngebäuden, Bauernhäusern, Fabriken, Werkplätzen, Tankanlagen, Seilbahnen, Metallkonstruktionen und selbst von Bäumen



Stelcon

Keramische Wand- und Bodenbeläge

- ▶ Grosse Auswahl an Plattenmaterialien
- ▶ Fachgemässe Arbeitsausführung
- ▶ Termingerechte Bedienung

STELCON AG Dynamoweg 40
Tel. 051 / 48 57 00 **8050 ZÜRICH**

Fordern Sie
Sicherheit und **Beständigkeit**,
verlangen Sie



mit dem **termo**  **plan** Komfort-Paket

BUSCO AG, Autom.Oelfeuerungen, 8033 Zürich, ☎ 01/283675 – Zweigbüros in der ganzen Schweiz