

Objektyp: **Advertising**

Zeitschrift: **Schweizerische Bauzeitung**

Band (Jahr): **91 (1973)**

Heft 28

PDF erstellt am: **27.09.2024**

Nutzungsbedingungen

Die ETH-Bibliothek ist Anbieterin der digitalisierten Zeitschriften. Sie besitzt keine Urheberrechte an den Inhalten der Zeitschriften. Die Rechte liegen in der Regel bei den Herausgebern. Die auf der Plattform e-periodica veröffentlichten Dokumente stehen für nicht-kommerzielle Zwecke in Lehre und Forschung sowie für die private Nutzung frei zur Verfügung. Einzelne Dateien oder Ausdrucke aus diesem Angebot können zusammen mit diesen Nutzungsbedingungen und den korrekten Herkunftsbezeichnungen weitergegeben werden. Das Veröffentlichen von Bildern in Print- und Online-Publikationen ist nur mit vorheriger Genehmigung der Rechteinhaber erlaubt. Die systematische Speicherung von Teilen des elektronischen Angebots auf anderen Servern bedarf ebenfalls des schriftlichen Einverständnisses der Rechteinhaber.

Haftungsausschluss

Alle Angaben erfolgen ohne Gewähr für Vollständigkeit oder Richtigkeit. Es wird keine Haftung übernommen für Schäden durch die Verwendung von Informationen aus diesem Online-Angebot oder durch das Fehlen von Informationen. Dies gilt auch für Inhalte Dritter, die über dieses Angebot zugänglich sind.

Research Makes the Difference

SONY®

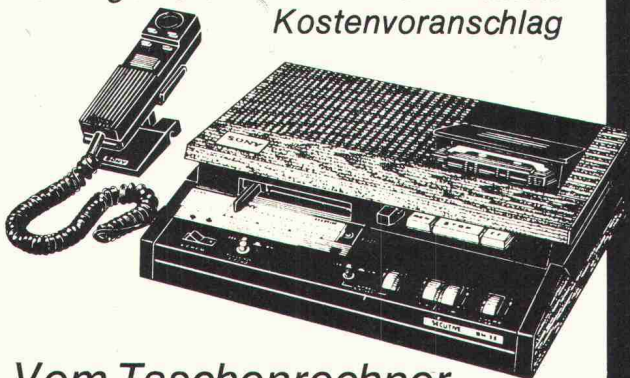
**Alle neuen
Rechner Modelle
sind eingetroffen!**



**Jetzt grosse
Eintausch-Aktion**

**Wir zahlen
Höchstpreise
für Ihren alten Rechner**

Verlangen Sie unverbindlichen einen
Kostenvoranschlag



Vom Taschenrechner
bis zum Micro-Computer
alles ab Lager lieferbar,
auch Diktiergeräte

Gratiskatalog

**Karlev-Suisse
CH 5443 Niederrohrdorf**
Sony Sobax Elektronenrechner
Tel. 056 96 22 82 - 96 22 48

Schweizerische Bauzeitung

Offizielles Organ des SIA, Schweizerischer Ingenieur- und Architekten-Verein
und der GEP, Gesellschaft Ehemaliger Studierender der ETH Zürich
Gegründet 1883 von Ing. A. Waldner

91. Jahrgang Heft 28

12. Juli 1973

Inhalt

Das Werkstattgebäude des AMP Grolley. Von <i>O. Hugentobler</i>	685*
Die erste vorfabrizierte Schlitzwand in der Schweiz. Von <i>P. Eder</i> und <i>H. Rümmeli</i>	689*
Schlitzwände mit vorfabrizierten Betonteilen. Von <i>R. Frei</i> und <i>W. Graf</i>	691*
Konstruktiver Leichtbeton. Von <i>H. Bachmann</i>	692*
Teamgeist und Teamungest bei der Bearbeitung von Grossprojekten. Von <i>P. A. Fink</i>	699

Umschau

Schweizer Automobilpatent. Grosses Tankschiff wird in zwei Teilen vom Stapel gelassen. «The Industrial Robot». Fragen des Denkmalschutzes	702*
Die Unikeller-Gruppe. Persönliches	703

Buchbesprechungen

Industriebauten, von <i>E. Neufert</i> . Wohnpsychologie, von <i>E. Grandjean</i> . Kollektive Wohnformen, von <i>G. Meyer-Ehlers</i> , <i>M. Haussknecht</i> und <i>S. Rughöft</i>	703
Verschleiss und Reibung bei Trageilbremse, von <i>G. Oplatka</i> und <i>H. Wettstein</i> . Anwendung von hydrologischen Verfahren zur Berechnung des Ablaufs von Hochwasserereignissen in der Thur, von <i>M. Spreafico</i> . Neue Bücher	704

Mitteilungen aus dem SIA

Sektion Bern, Baustellenbesichtigung. Sektionen Aargau und Baden, Sommernachtsball	705
--	-----

Wettbewerbe

Sport- und Erholungsanlage «Gwerfi» in Kloten ZH. Viaduc de Riederwald. Primarschule Uttwil TG. Sekundarschulhaus und Hallenbad in Rorschach SG.	705*
--	------

Bulletin Technique de la Suisse Romande

Inhaltsverzeichnis von Heft 13, 1973	705
Inhaltsverzeichnis von Heft 14, 1973	706

Kurse und Tagungen

Schweizerischer Wasserwirtschaftsverband. Tagung über Seilbeförderung	706
---	-----

Ausstellungen und Messen

Architekturabteilung der ETH Zürich, Ausstellung der Diplomarbeiten. Appenzeller Bauernmalerei im Historischen Museum St. Gallen. Kandinsky im Kunsthaus Zürich. Photokina 1974 in Köln	706
---	-----

Öffentliche Vorträge

.	706
-----------	-----

Anzeigenverwaltung

IVA AG für internationale Werbung
8035 Zürich, Beckenhofstrasse 16
Telephon 01 / 26 97 40, Postcheck 80 - 32735
Filialen in Lausanne und Genf

Verlag und Redaktion

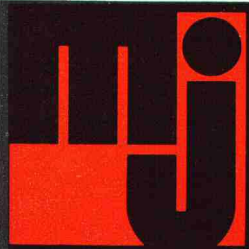
Zürich-Giesshübel, Staffelstrasse 12
Postadresse: CH-8021 Zürich, Postfach 630
Telephon 01 / 36 55 36, Postcheck 80 - 6110



Verankerungen

Ihr Partner

für anspruchsvolle Spezialarbeiten im Tiefbau: Bohrpfähle, Baugrubenabschlüsse, Verankerungen, Messervortriebe, Pressrohrvortriebe, Grundwasserabsenkungen.



Meier+Jäggi
Tiefbauunternehmung

4052 Basel, Tel. 061 350155

Sicherheit und Zuverlässigkeit

zwei grosse Worte, aber wir bieten sie Ihnen!
Wählen Sie aus unserem Programm

Løgstør Rør

für

Fernheizungen

ein Begriff für rationelle Fernheizung in Europa!

Løgstør Rør sind vorfabrizierte Fernheizungsrohre mit vielen Vorteilen:

- Garantie gegen Korrosion von aussen
- minimaler Wärmeverlust
- minimale Verlegungstiefe sowie Verlegung über dem Boden
- es sind keine Verschalungen und keine Betonkanäle erforderlich
- vertragen Druck bis zu 18 Tonnen durch eine Sand- oder Erdschicht von 35 cm Tiefe
- Verbindungselemente können an Ort und Stelle geschrumpft werden
- Standardfittiche sind ab Lager lieferbar
- Sonderanfertigungen sind jederzeit möglich

Hescoplan

für

Flachdachisolationen

die qualitativ hochwertige Kunststoff-Folie:

- mit hochfestem Polyestergewebe armiert
- witterungsbeständig
- knick- und bruchfest
- elastisch
- lichtecht
- äusserst widerstandsfähig

Decadex

gegen

Feuchtigkeit

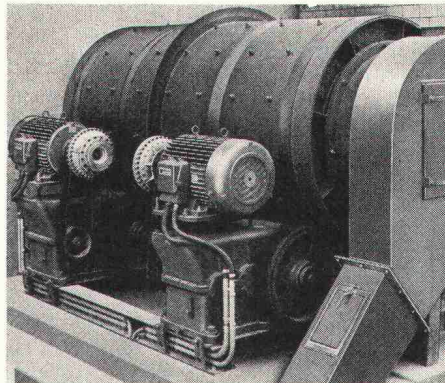
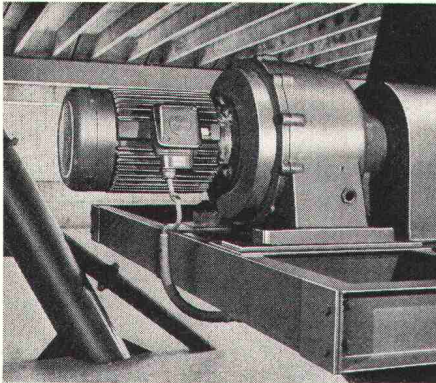
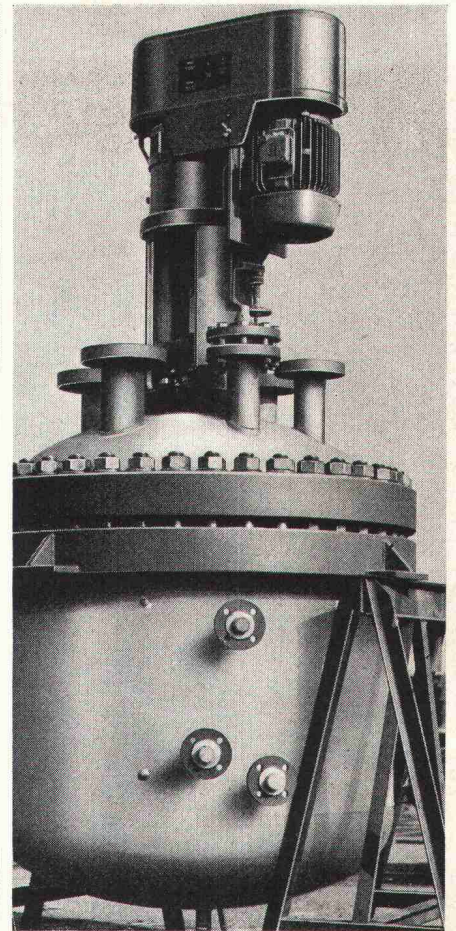
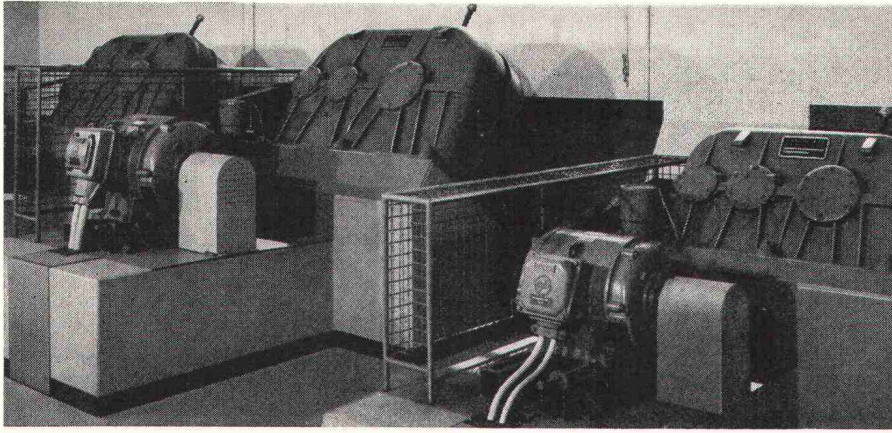
der ideale Einkomponent-Flüssigkunststoff zum Schutze von Aussen- und Innenwänden:

- dampfbremsend
- wasserabstossend
- dauerelastisch
- wird nicht brüchig
- neutral gegenüber jeglichen Baumaterialien
- problemlos
- leicht auftragbar

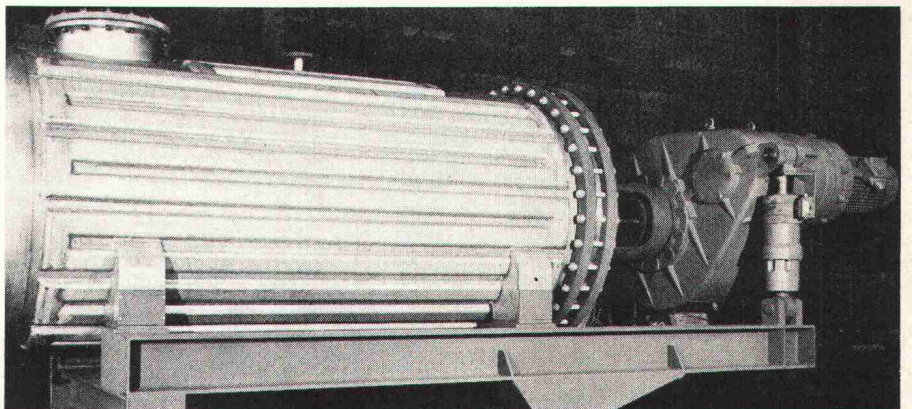
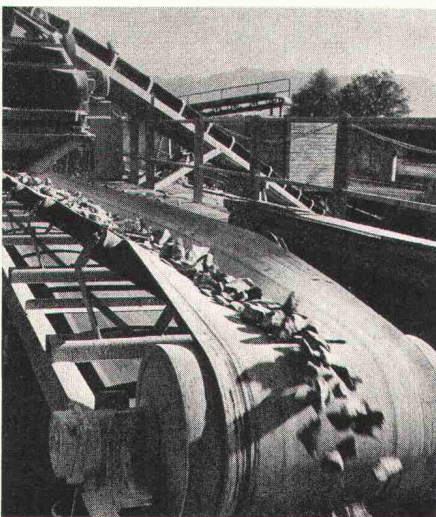
Verlangen Sie unverbindlich weitere Einzelheiten und ausführliche technische Unterlagen beim Alleinkonzessionär für die Schweiz:

HESCO AG

Industrielle Vertretungen
6301 Zug, Telefon 042 / 21 12 55 / 56



KISSLING



Anspruchsvolle Betriebe bevorzugen KISSLING Getriebe!

Gewiss, es gibt unzählige andere Antriebe. Gute und weniger gute. Teurere und billigere. Einfachere und kompliziertere. Aber kaum zuverlässigere, dauerhaftere und preiswertere als KISSLING Getriebe!

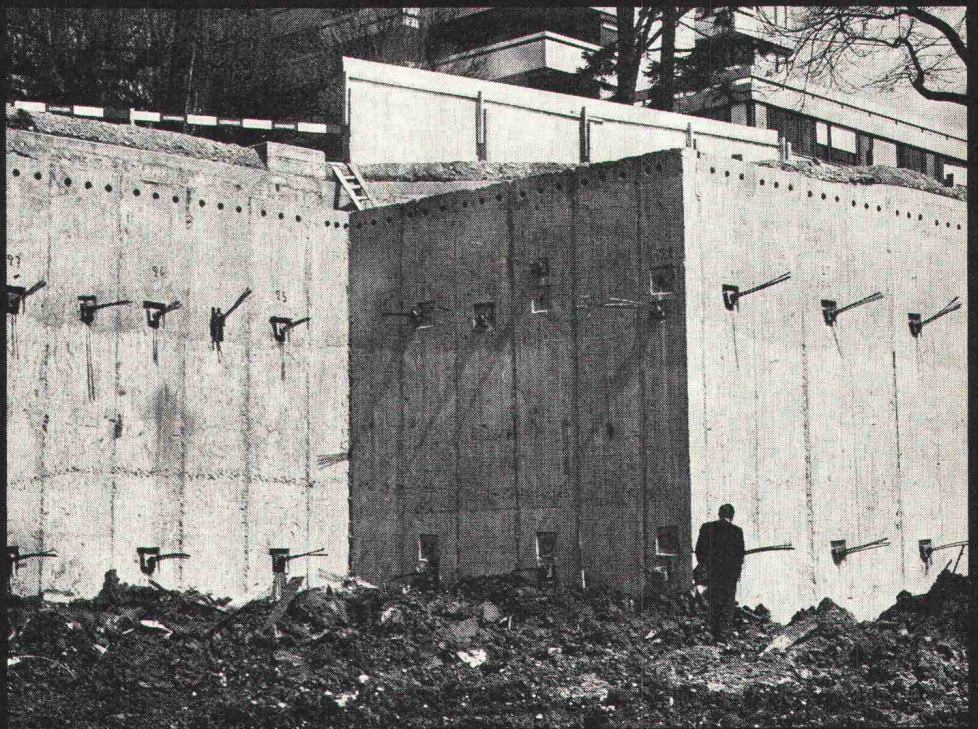
Modernste Herstellungsverfahren. Laufende Detailverbesserungen. 40 Jahre Erfahrung im Bau von Zahnradgetrieben. Sorgfältige Berechnung und seriöse Beratung. Ein auf die vielfältigen Bedürfnisse der Industrie abgestimmtes Programm an Baukasten- und Sondergetrieben. Freie Motorenwahl bei den Getriebemotoren. Und nicht zuletzt unser bekannt rascher Service in Katastrophenfällen. — All das sind gewichtige Argumente, die findige Konstrukteure und agile Einkäufer zu ihrem Vorteil zu nutzen wissen.

KISSLING

L. KISSLING & CO
Maschinenfabrik
CH-8052 ZÜRICH
Tel. 01/50 24 00
Telex 56086 kiss-ch

LOSINGER Spezialarbeiten

Vorfabrizierte Schlitzwand



ausgeführt für die
Universitäts-Kinderklinik
in Bern

Weitere Spezialarbeiten:

Pfahlfundationen

Vibroflotation

Wellpoint

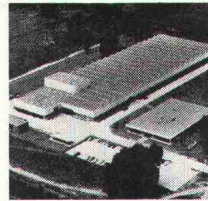
Colcrete Verfahren

Betonmatten

Unterwasserarbeiten

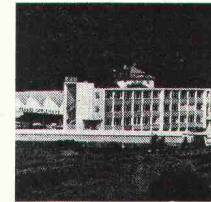
Losinger AG
Spezialarbeiten
Könizstrasse 74
3000 Bern

B
Belgien:
Franke S.A.
9400 Ninove
Fabrikation und
Verkauf



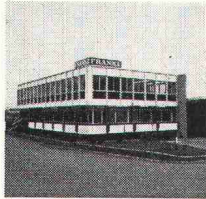
NL
Holland:
Franke
Roestvrijstaal
Nederland B.V.
Helmond
Fabrikation und
Verkauf

D
Deutschland:
Werk 3
Franke GmbH
7808 Säckingen
Fabrikation und
Verkauf

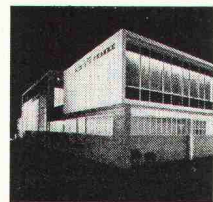


D
Deutschland:
Werk 1
Franke GmbH
7505 Ettlingen
Fabrikation und
Verkauf
Werk 2 Fabrikation

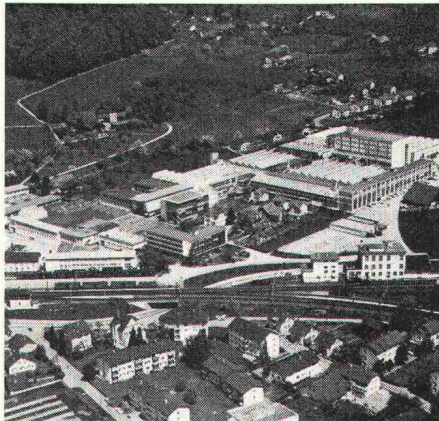
F
Frankreich:
Franke France S.à.r.l.
Chambly
Verkauf



CH
Schweiz:
Walter Franke AG
4663 Aarburg
Das Schweizer
Stammhaus



E
Spanien:
Soberana S.A.
Mollet/Barcelona
Lizenzbetrieb

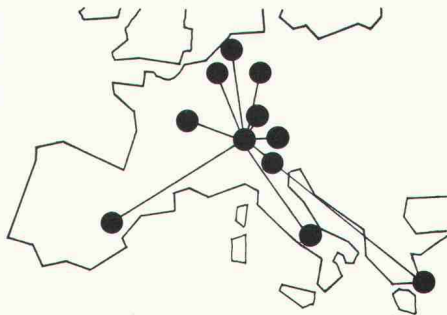
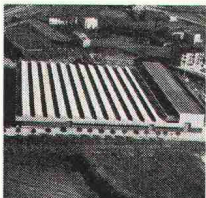


A
Oesterreich:
Franke-Metallwaren-
Erzeugungs- und
Vertriebsges. mbH
6971 Hard/Vorarlb.
Fabrikation und
Verkauf

I
Italien:
Werk 2
Franke S.p.A.
Aprilia/Latina
Fabrikation und
Verkauf

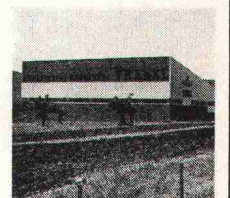


I
Italien:
Werk 1
Franke S.p.A.
Peschiera del Garda
Fabrikation und
Verkauf



FRANKE

GR
Griechenland:
Oerlikon electrode
industry S.A.
Athen
Lizenzbetrieb



Internationale Blick-Punkte

Coupon:

Bitte informieren Sie uns über:

- Spültische und Abdeckungen
- Haushaltküchen
- Badezimmermöbel
- Grossküchen
- Zivilschutz- und Militärrküchen
- Spital-Einrichtungen
- Bau-Normelemente
- Apparate für die chemische, Textil-, Lebensmittel-, Getränkeindustrie
- Schlacht- und Metzgerei-Einrichtungen

Einsenden an:
Walter Franke AG, 4663 Aarburg, Tel. 062 41 21 21

Name _____
Adresse _____
PLZ/Ort _____

sind die europäisch orientierten und engagierten Franke-Betriebe in neun Ländern, die in der Verarbeitung von rostfreiem Stahl eine bedeutende Position einnehmen.

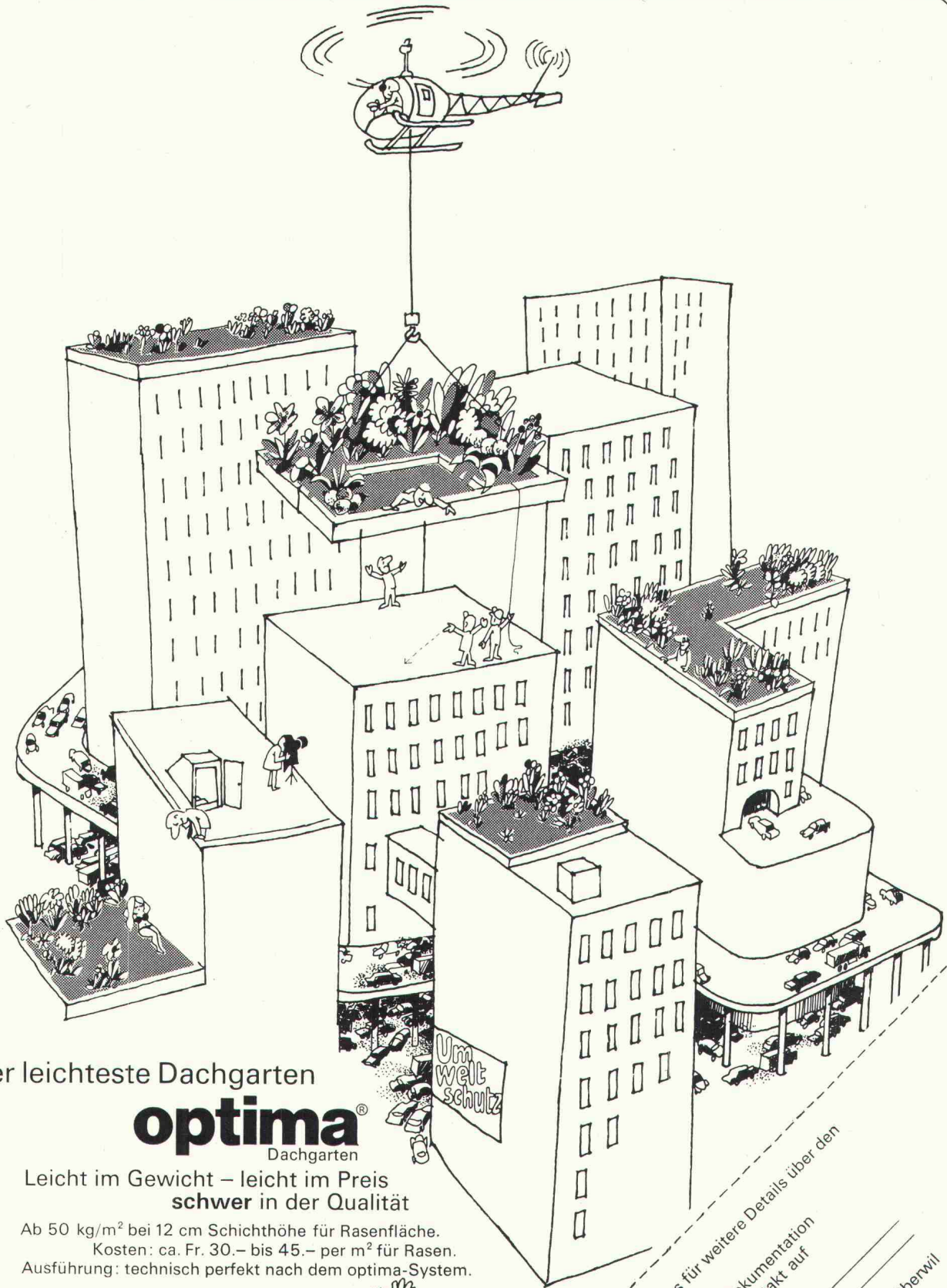
Nebst dem Schweizer Stammhaus in Aarburg hat Franke Fabriken in Deutschland, Belgien, Oesterreich, Holland und Italien, eine Verkaufsorganisation in Frankreich und Lizenzbetriebe in Griechenland und Spanien.

Diese Unternehmungspolitik mit dem gegenseitigen Waren-, Informations- und Erfahrungsaustausch vermittelt Franke ein

umfangreiches Fachwissen in all seinen Produktionsbereichen.

Die Betriebe der Franke-Organisation haben verschiedene Funktionen, alle jedoch zusammen ein gemeinsames Prinzip: die dem jeweiligen Problem individuell angepasste beste Lösung.

**Franke — zukunftsorientiert
im Dienste Ihrer Sache.**

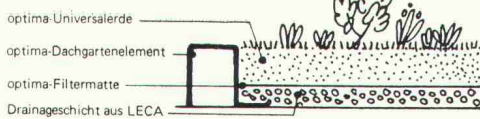


Der leichteste Dachgarten

optima[®]
Dachgarten

Leicht im Gewicht – leicht im Preis
schwer in der Qualität

Ab 50 kg/m² bei 12 cm Schichthöhe für Rasenfläche.
Kosten: ca. Fr. 30.– bis 45.– per m² für Rasen.
Ausführung: technisch perfekt nach dem optima-System.



Beratung in allen Fragen über Dachgärten.
Verlangen Sie unsere detaillierten Unterlagen.

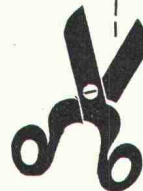
optima Hans Gilgen
4104 Oberwil, Telefon 061 – 54 10 04

Wir interessieren uns für weitere Details über den
optima-Dachgarten.

- Senden Sie uns Ihre Dokumentation
 Nehmen Sie mit uns Kontakt auf

Name: _____
Adresse: _____

Senden an: optima Hans Gilgen, 4104 Oberwil



73.1

Steter Fortschritt erwächst aus stets neuen Problemen. Probleme fordern uns heraus.

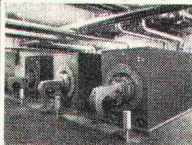
Diese Haltung ist die Grundlage unseres Know-How und unserer Erfahrung.

Die gute Lösung:



Ein Zentrum wie das von Witikon stellt an die Heizanlage ganz besondere und ganz verschiedene Ansprüche. Eine interessante Aufgabe für den Heizungsfachmann. In verschiedenen Gebäude-

komplexen gibt es Läden, Ateliers, Büros, Praxen und ein Restaurant. Und Parkgaragen. Alles wird zentral beheizt — jeder Ort auf seine gewünschte Temperatur. Wir haben die Lösung: Total wird eine Wärmeleistung von 3300000 kcal/h benötigt. 3 STREBEL-Guss-Hochleistungskessel erzeugen als Heizzentrale mit einer Betriebstemperatur von 110°C diese Wärme für die in den einzelnen Gebäuden montierten Unterstationen. Hier wird das aus der Fernleitung kommende Heizwasser auf die einzelnen Wärmeabnehmer verteilt. Darunter gibt es eine ganze Anzahl Klimaanlage, allein deren 6 für das Restaurant. Die Auf- und Abfahrampen der Parkgaragen sind bodenbeheizt;

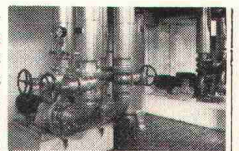


damit wird im Winter eine Vereisung vermieden. Eine spezielle Heizungsgruppe bezieht ihren Wärmebedarf dafür ebenfalls von den STREBEL-Kesseln. Die Boiler befinden sich in den

Unterstationen und auch sie werden zentral beheizt. Diese unterschiedlichen Wärmeverbraucher bringen stark wechselnde Belastungen und erfordern deshalb Heizkessel mit dynamischem Betriebsverhalten. STREBEL-DG-Kessel aus Gusseisen besitzen diese Eigenschaften dank ihrer Hochleistungs-Dreizugbauweise in hervorragendem Masse. Das ist der Hauptgrund dafür, dass ihnen für dieses Objekt der Vorzug gegeben wurde. Sie werden im Leistungsbereich von 75000 bis 1490000 kcal/h hergestellt und verbinden die wesentlichen Vorzüge eines modernen Dreizugkessels

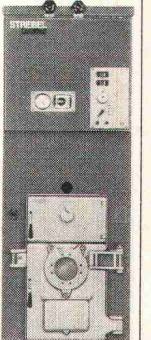
Heizung & Warmwasser im Einkaufszentrum Witikon (Zürich)

mit den Vorteilen der bewährten Glieder-Kessel aus Gusseisen. A propos Wirtschaftlichkeit und Umweltschutz: Messungen ergaben



an allen drei Kesseln einen feuerungstechnischen Wirkungsgrad von über 91% und russfreie Abgase. BICALOR heisst die Heizkessel-Boilerkombination aus STREBEL-DG-Kessel und STREBEL-Hochleistungsboiler Typ H (Leistungsbereich von 1350 l à 60°C/h bis 12000 l à 60°C/h). Die Anordnung der Heizflächen wurde nach wissenschaftlichen Erkenntnissen entwickelt. Dadurch wird die Wärmeleistung dieser Boiler bei zunehmender Zapfmenge immer grösser. Es sind deshalb hohe Spitzenleistungen von 430 bis 3000 l à 60°C/10 min. möglich. Dank ihrer 5fachen Spezial-Kunststoffbeschichtung aller brauchwasserberührten Teile sind die STREBEL-Hochleistungsboiler Typ H gegen die Einwirkung korrosiver Wässer hervorragend geschützt. Auch starker Kalkansatz

bei hartem Wasser wird verhindert, da die Oberfläche im Boiler vollkommen glatt und homogen ist. Die einfache Konstruktion erlaubt die Besichtigung und Kontrolle der gesamten Heizfläche. Der Hochleistungsboiler Typ H kann separat aufgestellt werden — überall, unabhängig vom Standort des Heizkessels. STREBEL-Heizkessel und BICALOR-Kombinationen sind dank hoher spezifischer Leistung sehr kompakt. Ein weitgespanntes Programm von Kessel- und Boiler-einheiten ermöglicht die Anpassung an jede erforderliche Wärme- und Warmwasserleistung — die gute Lösung.



Wer für solche Objekte das Vertrauen verdient, geht auch für Sie durchs Feuer. Deshalb — und in jedem Fall —

Ob Einfamilienhaus, ob Einkaufszentrum — ob Wärme oder warmes Wasser, wir finden zusammen die gute Lösung.

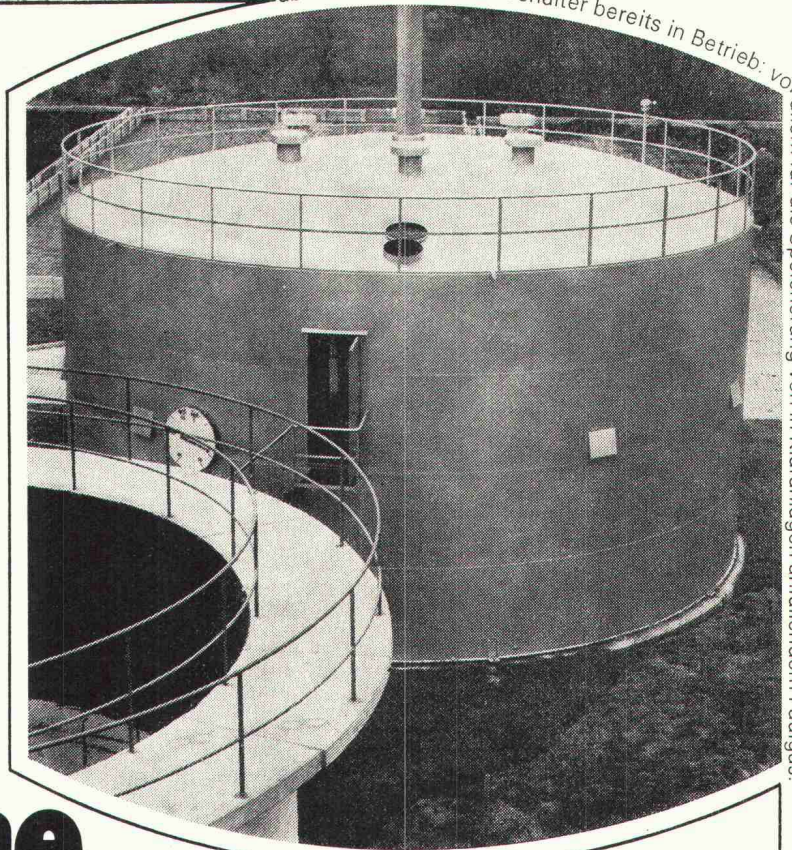
STREBEL

STREBELWERK AG Rothrist, Tel. 062/41 24 71/41 38 21

Werke 1 und 2 in Nebikon

ein Massivfundament,
eine Absperrflüssigkeit,
keine Heizung:
der Niederdruck-
Trocken-Gasbehälter
System Gentsch.

Bisher diente Wasser
als Absperrflüssigkeit
zum (sich im Volumen
verändernden) Gasraum.
Bisher: musste für diese
Sperrflüssigkeit ein
Becken aus Mauerwerk,
Beton oder Stahl gebaut
werden.
Bisher: musste
die Sperrflüssigkeit
beheizt werden.
Bisher: wurde
der Betrieb dieser
Glocken-Gasbehälter
durch Schnee und Eis
oft beeinträchtigt.



über 200 Trocken-Gasbehälter bereits in Betrieb: vor allem für die Speicherung von in Kläranlagen anfallendem Faulgas.

Trocken-Gasbehälter

ohne Absperrflüssigkeit!

Heute: gibt es das alles
nicht mehr. Die Sperr-
flüssigkeit (und alles
drum und dran) ist beim
System Gentsch ersetzt
durch eine flexible
Membrandichtung aus
synthetischem, alter-
ungsbeständigem
Material.

Mit diesem System
bauen wir Trocken-
Gasbehälter von 3 bis
5000 m³ Inhalt – liegend
oder stehend. Und diese
Behälter brauchen keine
besondere Wartung.
Die Funktionstüchtigkeit
wird durch klimatische
Einflüsse in keiner
Weise beeinträchtigt.
In Deutschland, Holland
und der Schweiz stehen
Gentsch-Trocken-
Gasbehälter schon seit
einigen Jahren problem-
los in Betrieb.

Übrigens: wir haben
Unterlagen, die Ihnen
einiges mehr über die
Gentsch-Behälter sagen.
Dürfen wir sie Ihnen
zusenden? Oder dürfen
wir Sie besuchen?

Trocken-Gasbehälter Gentsch, eine Lizenz-Konstruktion von

**ZSCHOKKE
WARTMANN
AG**

CH - 5200 Brugg
Telefon 056 42 00 25
Stahlbau
Kesselbau
Apparatebau
Maschinenbau
Kläranlagen



1+1=2 -die einfache Rechnung der ABZ

Feuerverzinken ist der beste und auf die Dauer wirtschaftlichste Rostschutz.

ABZ - Ihre leistungsfähige Verzinkerei-Gruppe für Einzel- und Serienproduktion bietet Dienstleistungen, die das beste und wirtschaftlichste Rostschutzverfahren noch besser und wirtschaftlicher macht.

ABZ-Qualität und -Dienstleistungen sind das Optimum dessen, was man gegen den Rost tun kann.



rh 17.9.1.

Zum ABZ-Service:

- Es gibt ihn in Aarberg, Bettwiesen und Pfäffikon SZ;
- Wir haben eigene Geleiseanschlüsse;
- Auf allen wichtigen Routen rollt der ABZ-Abhol- und Zubringerdienst mit Spezialfahrzeugen;
- Unsere Lagerplätze von über 100 000 m² stehen auch dem Material unserer Kunden zur Verfügung;
- Das gleiche gilt für unsere komplett eingerichteten Werkstätten für Schweiß- und Montagearbeiten;
- Und zudem können wir sogar das Montagepersonal unserer Auftraggeber bei uns beherbergen und verköstigen.

Man sollte mehr wissen über ABZ. Verlangen Sie unsere Broschüre «Feuer+Zink». Oder besprechen Sie Ihre Korrosionsschutzprobleme gleich (unverbindlich) mit unseren Fachberatern.

ABZ - damit 1+1 wirklich 2 gibt



Verzinkerei AG
Aarberg BE
☎ 032 82 2385 Telex 34263 ZNVA CH



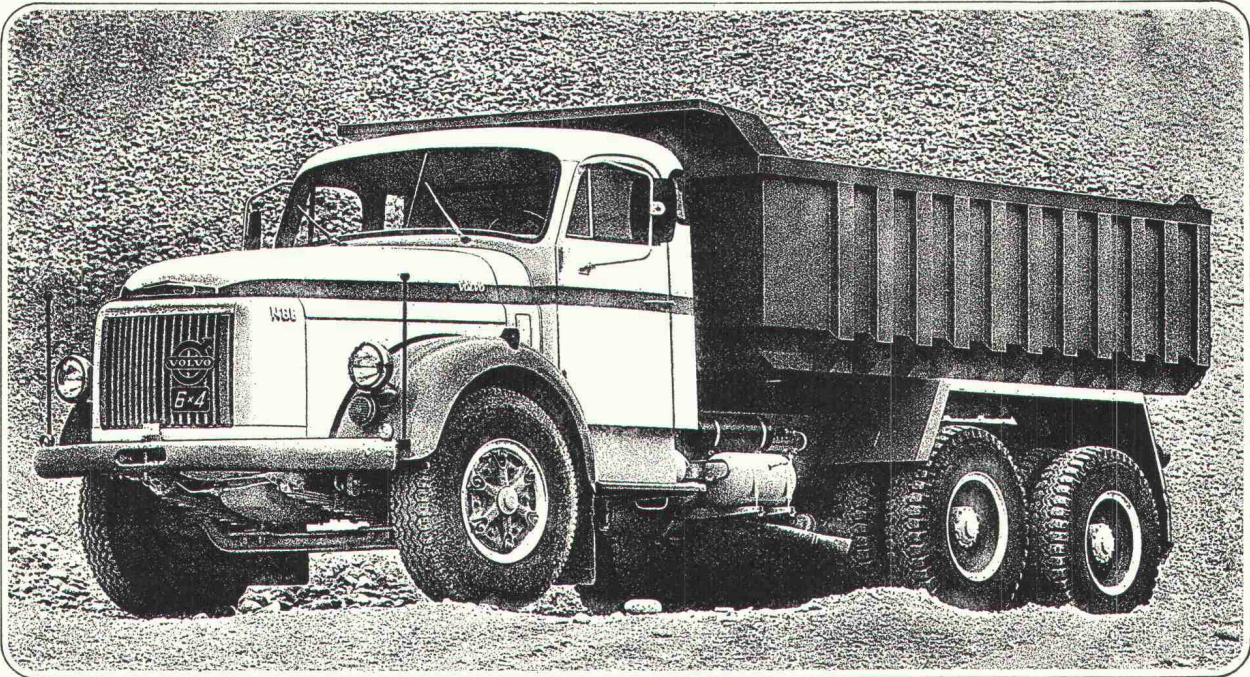
Verzinkerei AG
Bettwiesen TG
☎ 073 22 21 44 Telex 77383 ZNVB CH



Zuberbühler AG
Pfäffikon SZ
☎ 055 48 1963

Übrigens:
demnächst arbeitet
in Aarberg eine hoch-
moderne Kleinteil-Anlage
für Seitenverzinkung.

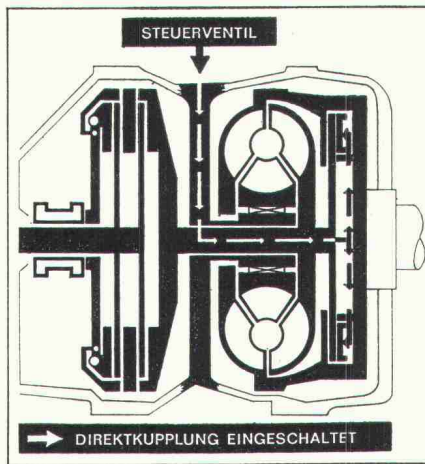
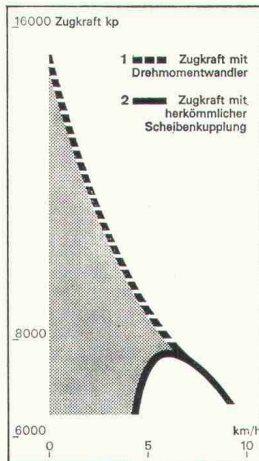
Volvo NB 88 «6x4», der Dreiachser mit doppelter Anfahrkraft dank Drehmomentwandler.



Das ist ein Volvo NB 88 «6x4» mit einem Spezialaufbau* für 9 m³ Gestein.
Auch bei Voll-Last können Sie, ohne den Motor hochzujagen, weich anfahren, denn der Drehmomentwandler verdoppelt die Anfahrkraft.

Der Wandler bewirkt eine veränderliche Verstärkung (1) des normalen Drehmoments (2).

Aber selbst ein doppelt so starker Motor könnte den Wandler nicht ersetzen, denn er bringt Ihnen zusätzlich die Vorteile einer hydraulischen Kupplung. Bei kurzen Halten muss nicht ausgekuppelt werden und die Geschwindigkeit kann bei zentimetergenauem Fahren (an Laderampen!) mit der Bremse reguliert werden. Die Fahrtechnik im Stadtverkehr ist die gleiche, wie mit einem automatischen Getriebe.



Um bei Überlandfahrten die ohnehin geringen Leistungsverluste ganz zu beseitigen, kann der Wandler abgeschaltet werden.

Mit dem Volvo NB 88 «6x4» fahren Sie wirtschaftlicher, dank der Schonung von Motor, Getriebe und Kupplung.

* Volvo entwickelte in Zusammenarbeit mit einer bekannten schwedischen Aufbaufirma eine stabile Rückwärtsmulde, welche eine optimale Gewichtsverteilung erlaubt und die Abnutzung auf ein Mindestmass reduziert:

Eine Stahlmulde mit dem niedrigen Gewicht einer Aluminium-Mulde, jedoch mit einer um 75 % höheren Festigkeit!



VOLVO

Wer rechnet fährt Volvo!

GRAM 3439

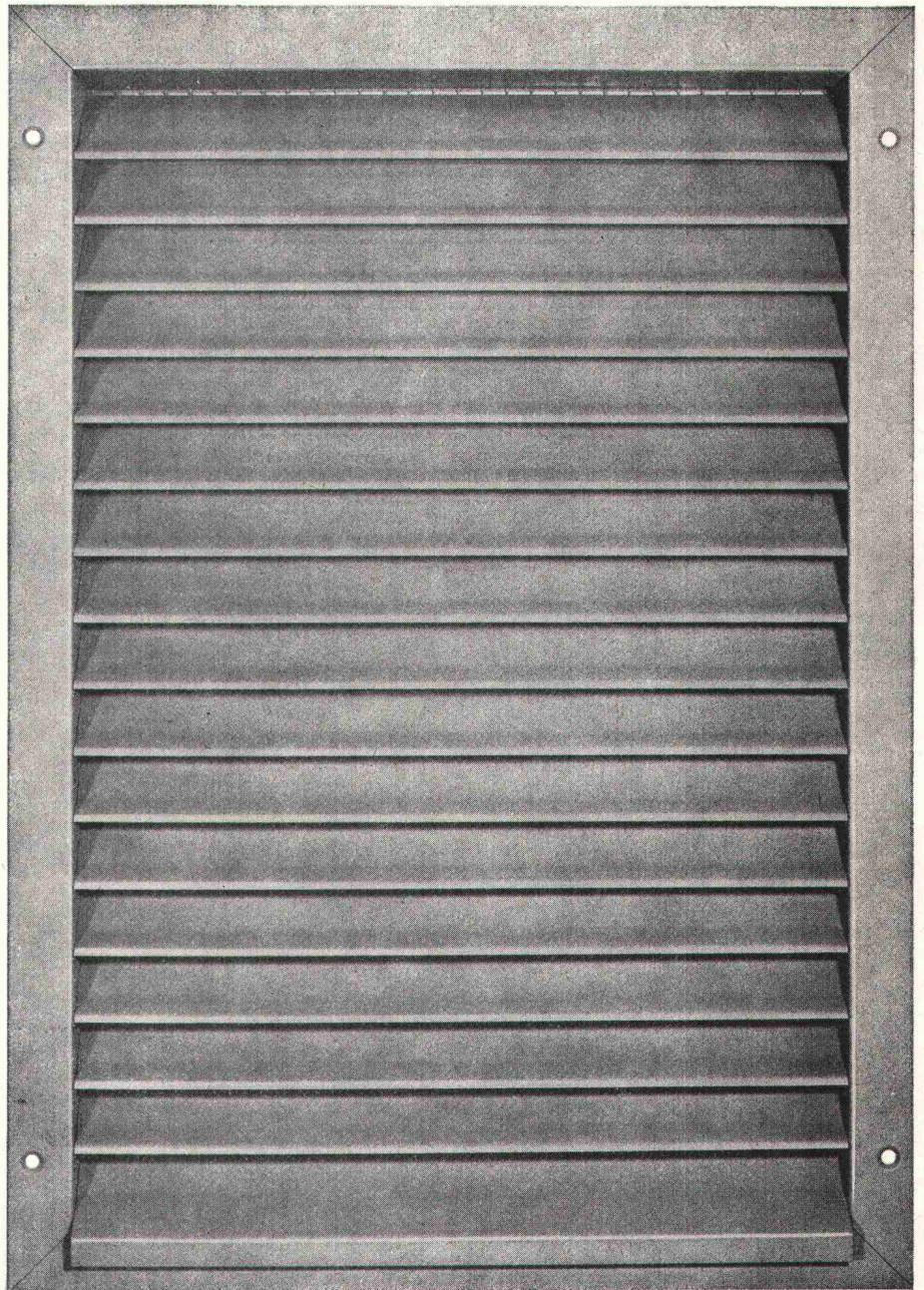
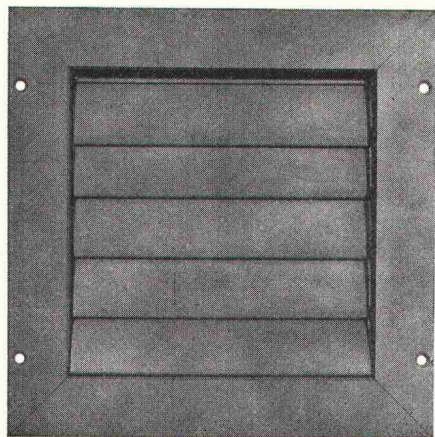
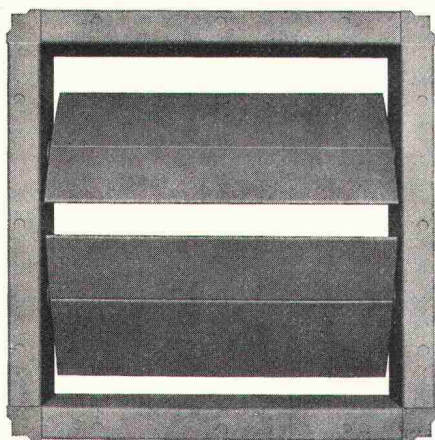
Automobiles Volvo SA, Abteilung Lastwagen, 3500 Lyss

HESCO
Wetterschutz-
gitter
Überdruck-
klappen
Glieder-
klappen

Anwendung:
 Luftein- und austrittsöffnungen für
 Heiz-, Tank-, Liftmotorenräume, Re-
 servoirs und Trafo-Stationen.

Ausführung:

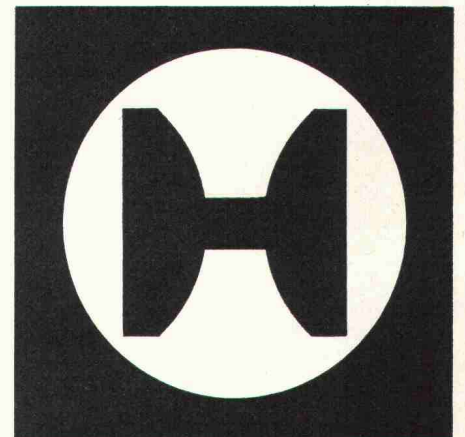
- Wetterschutzgitter aus verzinktem
 Stahlblech mit Drahtgeflecht.
- Überdruckklappe mit verzinktem
 Flach-, Winkel- oder Gegenrahmen,
 Lamellen aus Leichtmetall.
- Gliederklappe mit Flach-, Winkel-
 oder Gegenrahmen, Stahlblech
 verzinkt.



Verlangen Sie Unterlagen bei:

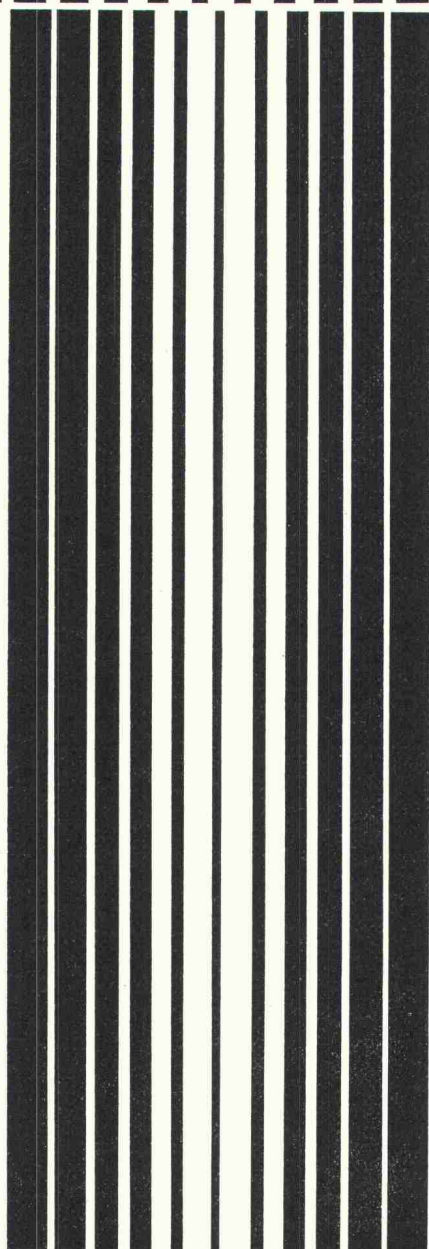
Hess & Cie

Metallwarenfabrik
 Pilgersteg
 CH - 8630 Rütli ZH
 Tel. 055/33 11 55
 Telex 75 608



VON ROLL STAHLSÄULEN

stützen die Bauten der Zukunft



Mit Stahlsäulen
spart man
Grundfläche ein
und gewinnt
ein architektonisch-
ästhetisches
Element.

VON ROLL AG.
Departement
Stahlprodukte
4563 Gerlafingen

770

Wir schmieden,
glühen und
bearbeiten Stahl-
säulen verschiedener
Dimensionen.

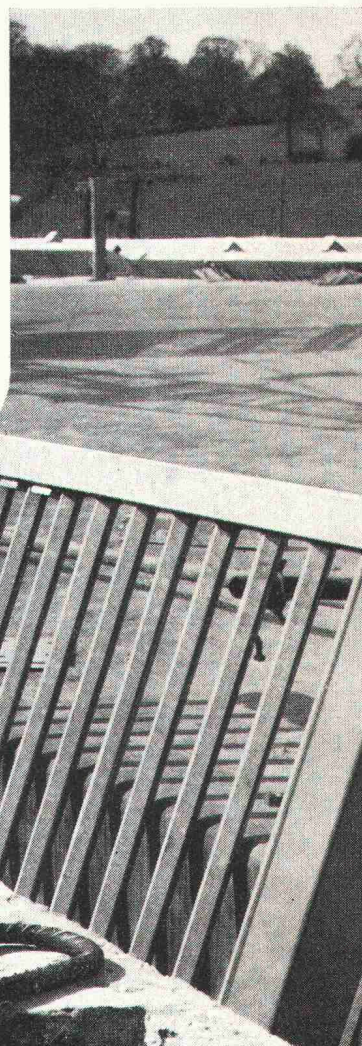
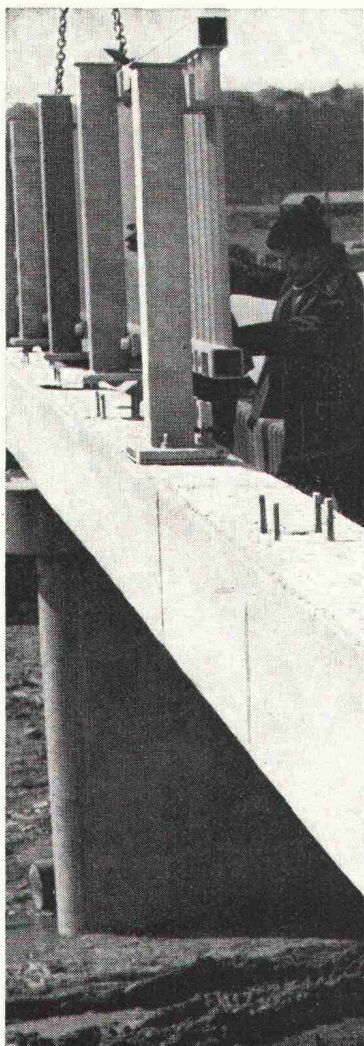
Wir haben Erfahrung
in der Fertigung dieser
Bauteile.
Wenden Sie sich bei Bedarf
an unsere Fachleute.

VON ROLL

Neu für die Schweiz!

**Das einzige rostfreie
Armierungs- und
Befestigungsmaterial,
welches zugleich
hohe Festigkeiten
aufweist:**

STAIFIX®



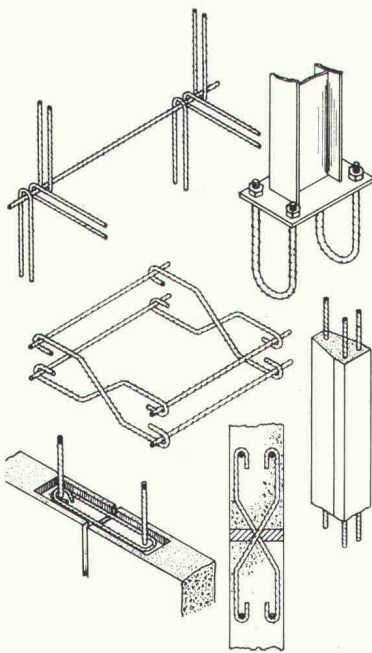
Das sind die Vorzüge von STAIFIX:

1. Hohes Scherfestigkeits/Streckgrenzenverhältnis (80%)
(Bewehrung, Stifte, Dübel, Verankerungen, usw.)
2. Hohe Wechselfestigkeit (zyklisch belastete Bauteile, Brückengelenke).
3. Hohe Zugfestigkeit und Kerbzähigkeit bei Temperaturen unter null. (Behälter in der Tiefsttemperaturtechnik, Lawinerverbauungen, Befestigung von Masten im Gebirge usw.).
4. Hohe Korrosionsfestigkeit (aggressive Atmosphäre in Chemie und Industrie).
5. Hohe Beanspruchung und geringe Betonüberdeckung (Fassadenplatten mit erheblicher Gewichtsersparnis).
6. Unmagnetisch (Labor, Elektrotechnik).

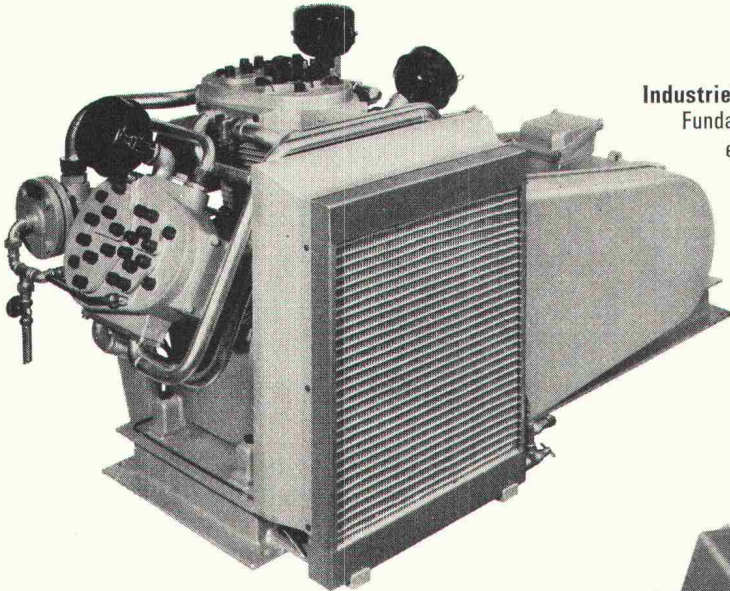
Ein Vergleich der physikalischen und mechanischen Eigenschaften von Staifix mit andern Armierungs- oder Befestigungsmaterialien zeigt, dass Staifix die Optimalwerte aller Konkurrenz-Materialien in fast jeder Hinsicht übertrifft. Staifix ist EMPA-geprüft und wird in England und Deutschland auf vielen Baustellen mit Erfolg verwendet. Verlangen Sie unsere Dokumentation «Staifix».

STAIFIX®

Fr. Frauchiger-Nigst AG
Filiale Bern
Postfach 1432, 3001 Bern
Tel. 031 25 33 25

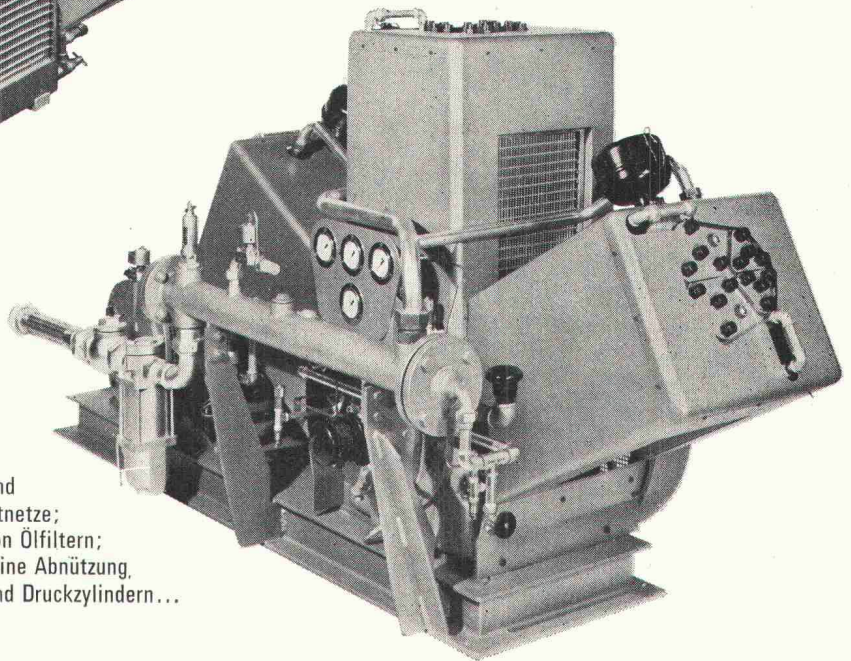


AUCH IHR DRUCKLUFTPROBLEM KÖNNEN WIR LÖSEN



Industriekompressoren bis 260 m³/h eff. Liefermenge.
Fundamentlose Aufstellung, luft- oder wassergekühlt,
einfach und anspruchslos im Unterhalt. –

Wir planen und liefern Ihnen auf Wunsch die ganze
Druckluftversorgung, individuell und
wirtschaftlich an Ihre besonderen
Bedürfnisse angepasst.



Trockenlaufkompressoren

0,75 bis 250 m³/h eff. Liefermenge.

Die Zeiten sind längst vorbei, wo diese

Kompressoren einigen speziellen

Anwendungsfällen vorbehalten waren. Heute
machen sich mehr und mehr Betriebe aus allen

Industriezweigen die vielen Vorteile von

Trockenlaufkompressoren zunutze. Einige davon sind:

kein Verölen und Verharzen der Steuerventile und

Druckluftzylinder; keine verölten Druckluftnetze;

kein Öl im Abwasser; keine teure Wartung von Ölfiltern;

keine verrussten Kompressorventile; keine Abnützung,

von Kolben und Druckzylindern...

HAUG

KOMPRESSOREN

**FRITZ HAUG AG
MASCHINENFABRIK
9015 ST. GALLEN
071 31 13 33**

Coupon

Ich wünsche

- die komplette Dokumentation über Kompressoren
 die Broschüre «Trockenlaufkompressoren»
 den Katalog «Druckluftzubehör»
 unverbindliche persönliche Beratung

Firma _____

Adresse _____

PLZ, Ort _____

Tel. _____ intern _____

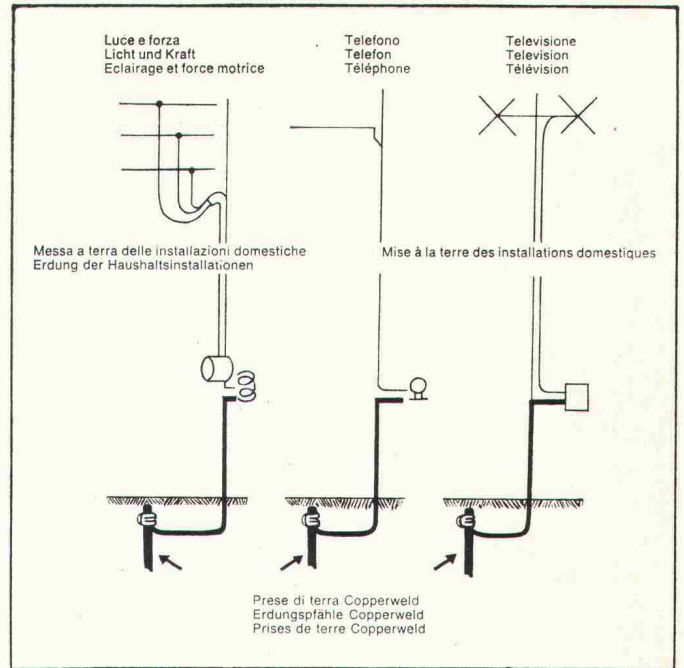
Sachbearbeiter _____

Fritz Haug AG, Maschinenfabrik, 9015 St. Gallen

SBZ

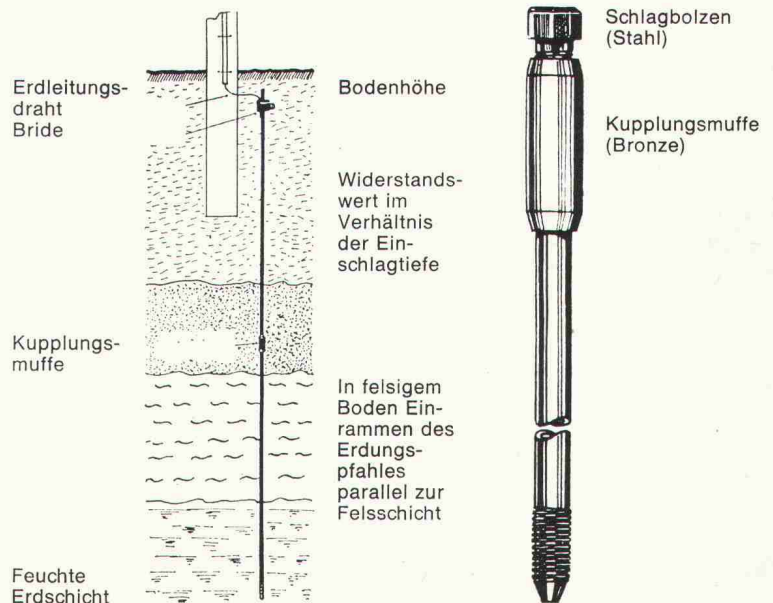
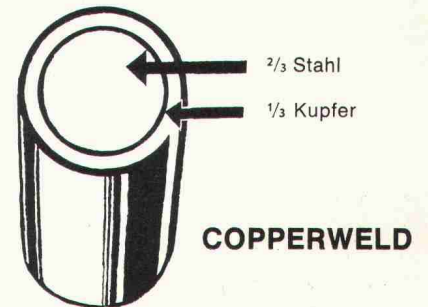
Copperweld

Erdleitungen



Die vollkommene Erdungslösung für elektrische Stromkreise, Radio, Telefon, Blitzschutzanlagen

von Wohngebäuden, Bauernhäusern, Fabriken, Werkplätzen, Tankanlagen, Seilbahnen, Metallkonstruktionen und selbst von Bäumen



Seit seiner Einführung wurden bereits über 300 km Bikutop verlegt.

Weil Bikutop, aus Bitumen und Kunststoff, wie übliche Bitumendachbahnen verlegt wird.

Weil Bikutop hochelastisch und deshalb praktisch unverletzbar ist.

Weil Bikutop zu jeder Jahreszeit verlegt werden kann, da es bis 130 °C wärmebeständig und bis -40 °C biegsam bleibt.

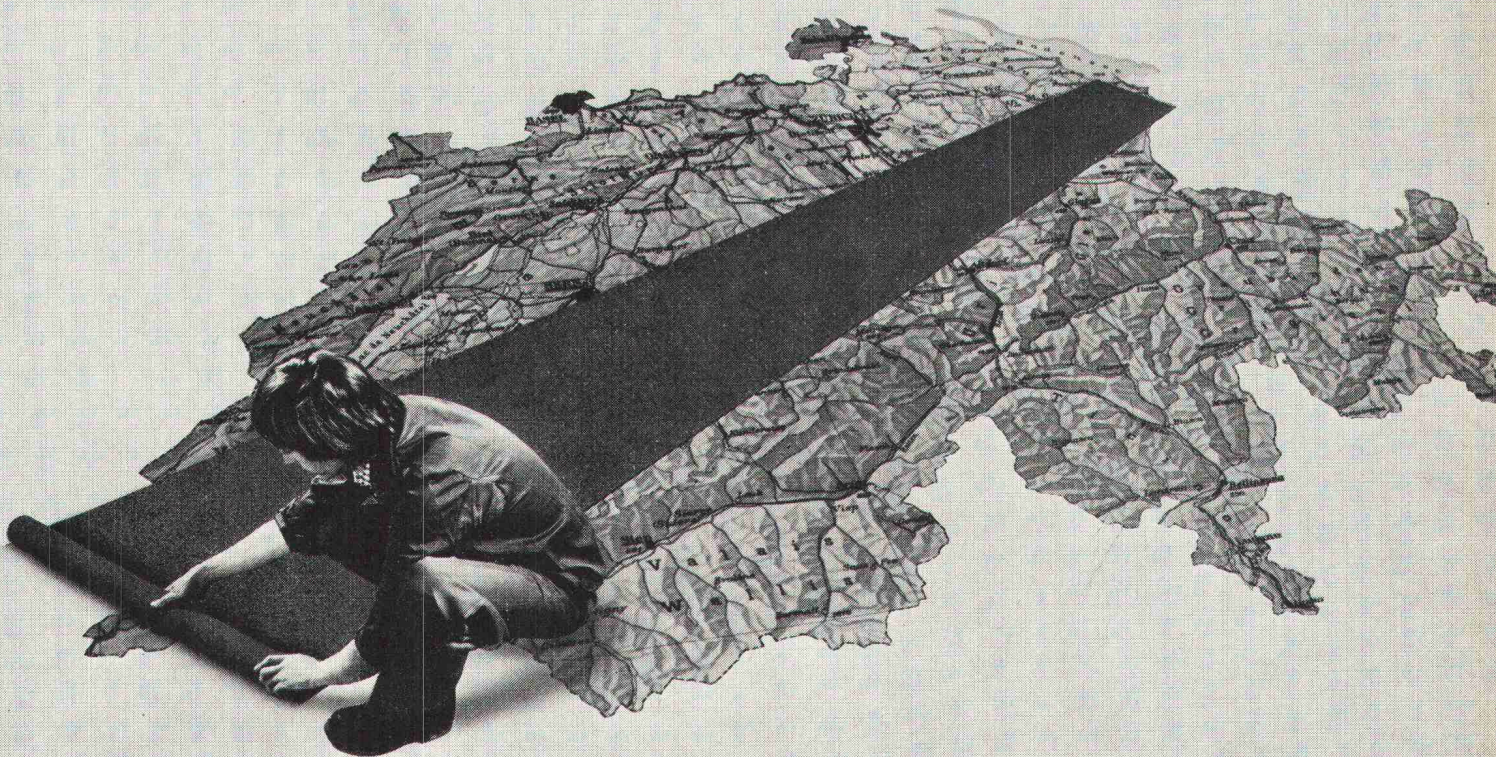
Weil Bikutop bis zu 30% Einsparung an Arbeitszeit ermöglicht (vier Arbeitsgänge weniger).

Weil Bikutop nicht teurer ist als ein herkömmliches Bitumendach.

Deshalb gewann Bikutop seit seiner Einführung vor knapp einem Jahr das Vertrauen der Fachwelt.

BIKUTOP-Dach

Mehr Sicherheit bei weniger Zeitaufwand



VERBIA

Verkaufsaktiengesellschaft für plastische Bedachungs- und Abdichtungsmaterialien
4600 Olten, Tel. 062/21 06 41

Was unternimmt Ihr Berufsverband für die Verwirklichung der zweiten Säule?

Der Verband bietet an: HEUTE NOCH eine Risiko-/Sparversicherung mit der Möglichkeit, ein **Einkaufskapital bei guter Verzinsung** zu bilden — nebst einer **hohen Risikoversicherung**.

AB MORGEN die **autonome Pensionskasse** der technischen Verbände, deren Leistungen in der Branche wegweisend sein werden — die **gemeinsame Pensionskasse SIA STV BSA FSAI**.

Ihr Berufsverband nimmt Ihnen somit die Sorge um die Verwirklichung der zweiten Säule ab — Sie können sich noch dringenderen Problemen widmen.

Wünschen Sie weitere Informationen?
Telefonieren Sie unserer Geschäftsstelle!

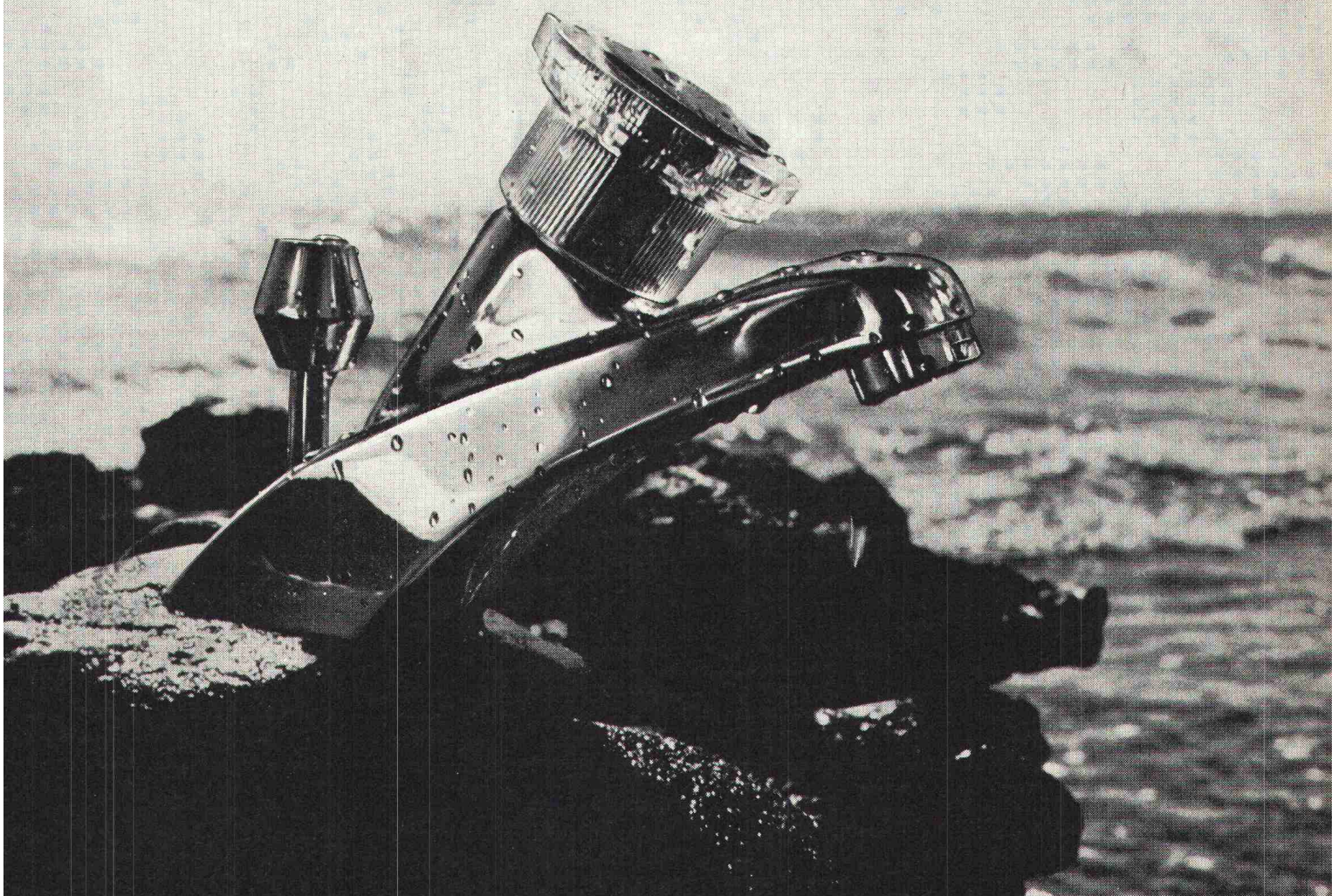
Bärenplatz 2
3000 Bern
Tel. 031 / 22 03 82

Pensionskasse SIA STV BSA FSAI

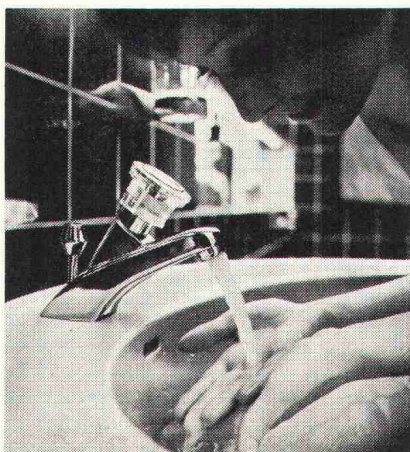


GROHE macht Armaturen.

Einhandmischer-
Wassermenge und -temperatur im Handumdrehen.



MOEN-Einhandmischer sind ausgereifte Konstruktionen des grössten Sanitärarmaturen-Herstellers der Welt. Formschön im Design und einfach in der Bedienung. Spielend leicht lässt sich über einen Drehgriff Wassertemperatur und -menge stufenlos regeln. Es gibt viele MOEN-Varianten für Badezimmer und Küche. Einige davon auch vergoldet. Für besonders exclusive Ansprüche. MOEN-Einhandmischer machen den Umgang mit Wasser zum Vergnügen.



Mehr erfahren Sie, wenn Sie uns diesen Kupon zusenden.

Friedrich Grohe Armaturenfabrik, D 5870 Hemer.

Vertretung für die Schweiz und Liechtenstein:
A. Brennwald, 8942 Oberrieden ZH, Hubstrasse 6,
Telefon: 01 720 42 87/88 - 01 720 42 34

Mich interessieren aus dem Grohe-Programm:

- Klassische Armaturen
 Einhandmischer
 Thermostatisch gesteuerte Armaturen

Name _____

Plz./Ort _____

Strasse _____

GROHE. Qualität, Perfektion, Komfort.

Im weltweiten Firmenverband der ITT



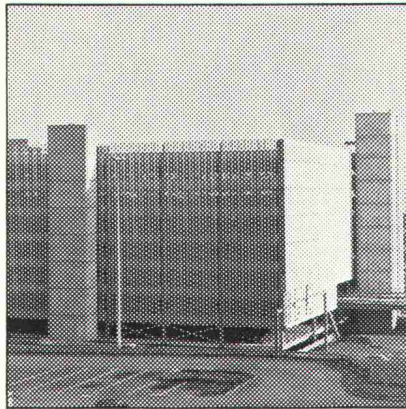
Nach Ihrem Mass! Peikert Prefab AG

Wenn die Herstellung von Mass-
elementen eine gewisse Stückzahl
erreicht, lohnt sich die Vorfabrikation.

Wenn vorgefabrizierte Masselemente
Problemlösungen erlauben, wie sie mit
normalen Baumethoden nicht oder
nur schlecht möglich sind, lohnt es sich
erst recht.

Der Idealfall ist natürlich, wenn beide
Voraussetzungen zutreffen: eine grosse
Serie für eine spezielle Problemlösung,
wie das Bild zeigt: beim Parkhaus Kloten.

Unter diesen Voraussetzungen bedeuten
Masselemente auch finanziell gesehen
speziell preiswerte Lösungen. Wenn
Sie ein Problem haben, so fragen Sie
uns doch. Wir werden – zusammen mit
Ihnen – die wirtschaftlichste Basis
erarbeiten.



Parkhaus FIG, Kloten

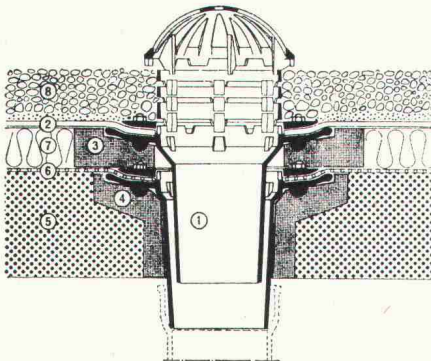


Peikert Prefab AG
Baarerstrasse 6340 Baar/Zug
Telefon (042) 311027

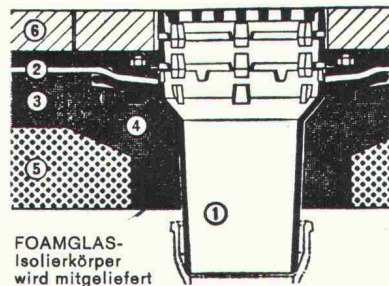
Fabriziert innerhalb der Peikert-Gruppe
die vorgefabrizierten Bauelemente,
massgenau, wirklich preiswert und gut.

MB & Co P7

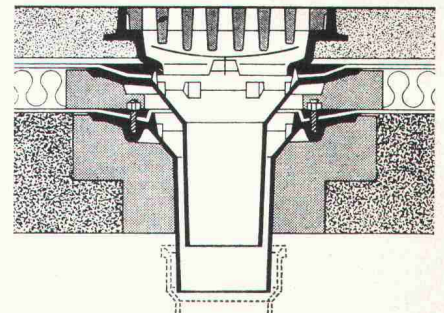
PASSAVANT-DACHABLÄUFE mit senkrechtem und seitlichem Abgang



Kiesschüttdach, 2teilig



Dachterrasse, einteilig



Warmdach, befahrbar, 2teilig

**Keine
Ausparungen**
*Isolierkörper in
Schalung legen*
Keine Kältebrücken
*Sofortiges Ableiten,
des Dachwassers.*

Ob befahrbar oder nicht:

PASSAVANT löst die Probleme der Flachdachent-
wässerung endgültig. Verlangen Sie den Spezial-
prospekt für viele Möglichkeiten mit Devisierungs-
unterlagen für den Spengler bei

WERNER MAAG ZÜRICH

Zeltweg 44, 8032 Zürich, Telefon 01 / 32 75 80

Name: _____

Adresse: _____

Für Spitzenleistungen die Neuen von POCLAIN

MC-100 950l/ 88PS/21t

SC-150 1250l/145PS/27t

RC-200 1530l/170PS/32t

Schallgedämpft



Enorme Reisskraft in hartem Boden
Hohe Geschwindigkeit in weichem Boden
Spitzenleistungen in jedem Boden

Wann dürfen wir Ihnen
die neue POCLAIN-Generation vorführen?

Robert Aebi

Robert Aebi AG
Uraniastr. 31/33
8023 Zürich
Tel. 01/23 17 50

Arbedo 092/25 47 61
Landquart 081/51 25 42
Renens 021/34 42 12
Zollikofen 031/57 36 36

Besuchen Sie die Ausstellung der Welteisenbahnenindustrie

Basel, Schweiz, 1-5 Oktober 1973

Wir fanden, daß der Zeitpunkt gekommen wäre, daß die gesamte Eisenbahnindustrie in aller Welt ihre erste umfassende Ausstellung abhalten sollte.

Also haben wir sie organisiert.

Jedermann von Rang und Namen im Eisenbahnwesen wird dort vertreten sein — Hersteller und Lieferanten von Bremsvorrichtungen, Puffern, Fahrgestellen, Eisenbahnwaggons und Lokomotiven bis zu Gleisbearbeitungsmaschinen und Fahrkarten — alle werden sie dort ausstellen.

Innerhalb der Ausstellungshallen finden Sie 400 m Ausstellungsgleise und weitere 1000 m im Freigelände. Bereits über 100 Unternehmen und Verbände aus mehr als 20 Ländern haben Stände auf dem 13.000 qm großen Ausstellungsgelände belegt.

Sie sollten unbedingt diese Ausstellung besuchen.

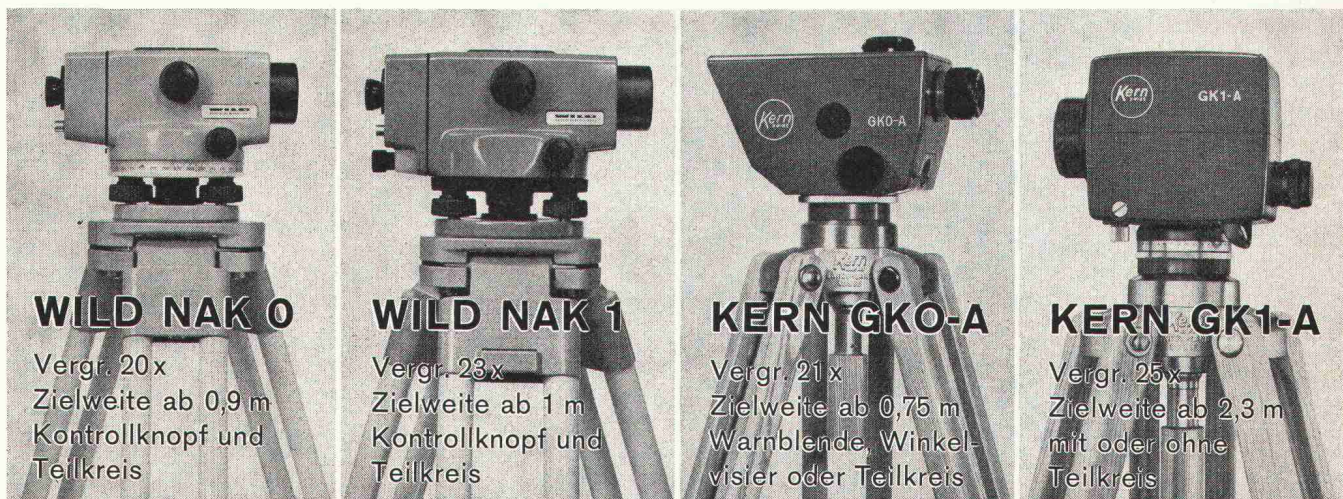
Wegen Ihrer Eintrittskarten wenden Sie sich bitte an Roy Seager.

Mack Brooks Exhibitions Ltd., 62/64 Victoria Street, St. Albans, Herts. AL1 3XT, England. Fernruf: St. Albans 63213. Fernschreiber: 266350. Telegrammadresse: Mackbrooks, St. Albans. Swissair: Offizieller Spediteur für Passagiere und Fracht.



Nivellieren mit Automaten

schneller, einfacher, sicher — aufrechtes Fernrohrbild



WILD NAK 0

Vergr. 20x
Zielweite ab 0,9 m
Kontrollknopf und
Teilkreis

WILD NAK 1

Vergr. 23x
Zielweite ab 1 m
Kontrollknopf und
Teilkreis

KERN GK0-A

Vergr. 21x
Zielweite ab 0,75 m
Warnblende, Winkel-
visier oder Teilkreis

KERN GK1-A

Vergr. 25x
Zielweite ab 2,3 m
mit oder ohne
Teilkreis

Verlangen Sie unverbindlich Vorführung oder nähere Informationen über automatische Nivelliere und andere Neuheiten mit untenstehendem Talon.

GRAB+WILDI AG

8023 Zürich 1, Seilergraben 61 Tel. 01/32 57 88 - 89
8902 Urdorf, beim Bahnhof Tel. 01/98 76 67 - 68

Wir wünschen sofort: Vorführung der Nivellier-Automaten
 Spezialkatalog VG 8
(Zutreffendes bitte ankreuzen)

Name / Firma:

Adresse:

Telefon-Nr.

Plz.:

Ort:

WOERTZ Stromkanäle



für 250, 350 und 500 Amp
als horizontale Schienenverteiler in Industriebetrieben
als vertikale Schienen-Steigleitungsverteiler in Hochhäusern



Ⓢ bis 500 Volt

verschiedene Anordnungen sind möglich
in Längen von 2 und 1m
mit Anschlussmöglichkeit alle 50 cm
leicht montierbar
gleiches Blechgehäuse für die
3 verschiedenen Stromstärken
wiederverwendbar bei
Änderung der Anlage

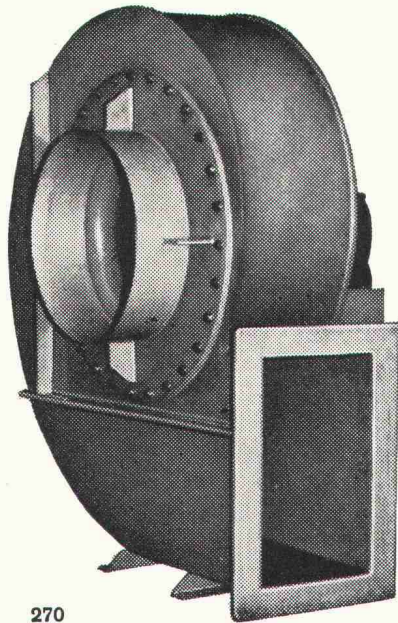
Verlangen Sie Unterlagen
oder Vertreterbesuch



OSKAR WOERTZ BASEL

Fabrik elektrotechnischer Artikel 4002 Basel
Eulerstrasse 55 Tel. 061 23 45 30 Telex 63179

Meidinger

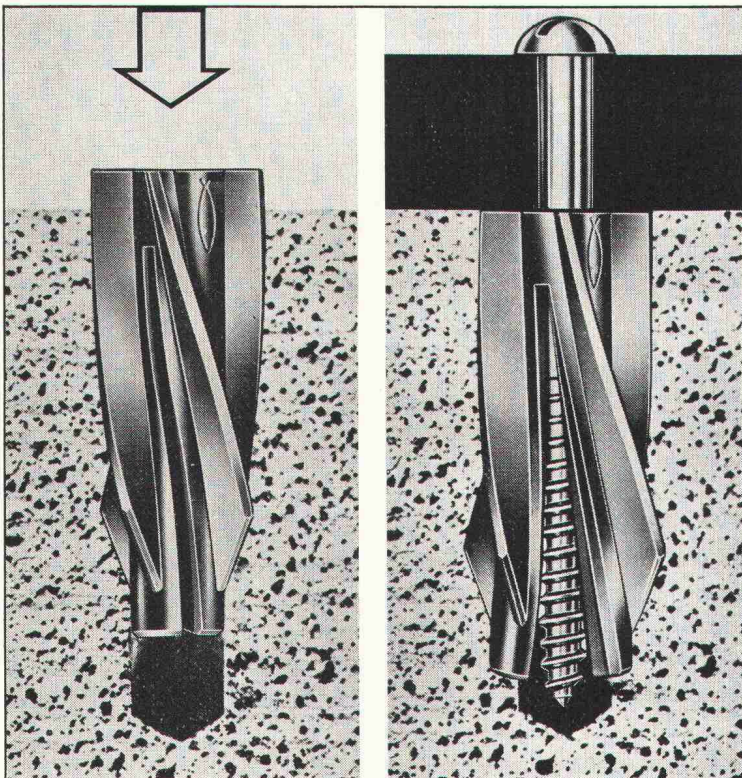


270

fabriziert
Säurebeständige Ventila-
toren, Apparate, Kanäle,
Rohrleitungen usw. aus
PVC, PAHT, PPr, oder
Blech



G. Meidinger u. Cie.
Basel 4
Maiengasse 12-20
Tel. 061 / 25 88 70



TUFLEX-Gasbeton- Dübel GB

Schlagfester Nylandübel mit
hohem Sicherheitsfaktor für alle
Befestigungen in Gasbeton.

Hohe Haltewerte.

Für Holzschrauben von
5 bis 10mm Ø.

Senden Sie mir/uns Ihre Technische Schrift
«Handbuch über neuzeitliche Befestigungs-
elemente» GB.

Adresse: Tel.:



.....

.....

.....

Sachbearbeiter:

TUFLEX AG

MASCHINEN
WERKZEUGE
DÜBEL

Flughofstrasse 35, 8152 Glattbrugg/ZH ☎ 01 - 810 69 66



Die spezifischen Eigenschaften von VETROFLEX PB Bauplatten:

Die interessieren den Architekten

- hohe mechanische Widerstandsfähigkeit
- verschiedene Raumgewichte für optimale Lösungen
- erschütterungsfest, volumenbeständig

Die interessieren den Bauherrn

- hoher Schallabsorptionsgrad
- hoher Wärmeleitwiderstand
- unbrennbar, unverrottbar, unersetzbar

Die interessieren den Bauunternehmer

- selbsttragend, leicht
- rationelles Plattenformat
- leichte Verarbeitung auch mit Messer oder Schere

VETROFLEX PB Bauplatten sind kurzfristig lieferbar durch den Fachhandel



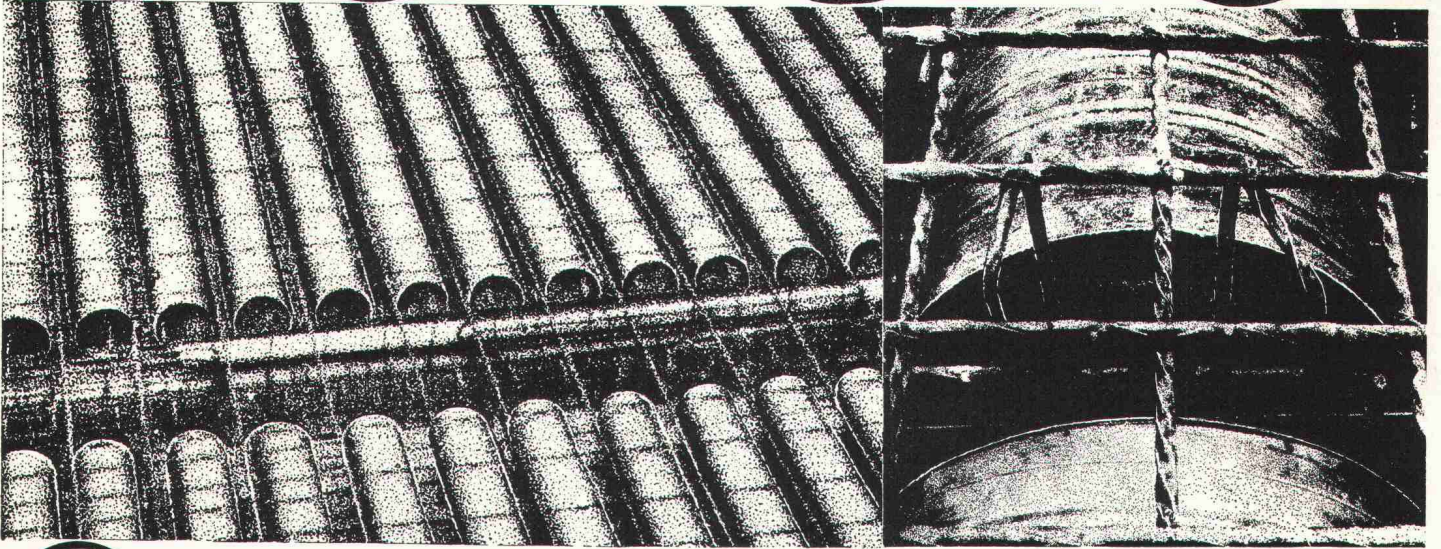
✿ Er – der junge Mensch, hineingeboren in unsere technisierte Welt, versteht nicht, warum er heute mit viel Lärm herumtollen darf und morgen sich mäusestill verhalten muss. Er versteht nicht, warum Frau Huber von nebenan sein Geschrei nicht erträgt. Wir alle, die sich mit Problemen rund um's Bauen beschäftigen, können durch Verwendung geeigneter Isolierstoffe dazu beitragen, ihm das Kindsein etwas erträglicher zu machen.

Bei der Entwicklung unserer VETROFLEX-Bauplatten haben wir nicht nur auf ideales Gewicht und leichte Verarbeitung geachtet

sondern wir haben auch an den Menschen* gedacht der in den Häusern wohnt



cofratol

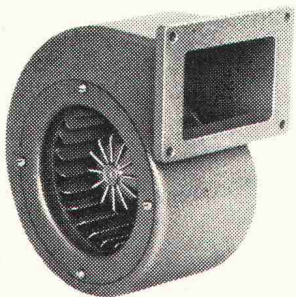


Verlorene Schalungsröhren
 für Eisenbetondecken grosser Spannweite
 Schweizer Patent 2080/60-8725/62

Leicht und billig. Lagerung im Freien. Ein-
 sparung von Gewicht, Eisen und Beton.
 Schnelles Verlegen und Binden mit Stahl-
 band.

Aus unserem vielseitigen
 Ventilatoren-Programm

Radial-Ventilatoren



in raum- und kostensparen-
 der Konstruktion, robuste
 Alu-Gussgehäuse, ab 80 m³/h
 freiblasend. Völlig wartungs-
 frei und für jede Einbauanlage
 geeignet.



5

AWAG, A. Widmer AG
 8036 Zürich, Sihlfeldstr. 10
 Tel. 051-33 99 32 / 34

Aus unserem vielseitigen
 Ventilatoren-Programm

Moderne Dachventilatoren



in verschiedensten Ausfüh-
 rungen, mit Axial- oder Ra-
 dial-Ventilatoren. Wetterbe-
 ständige, formschöne Ge-
 häuse aus Metall oder Poly-
 ester, Glasfiber - verstärkt,
 mit automatischen Ver-
 schlussklappen für Flach-
 und Schrägdächer. Für di-
 rekte Absaugung oder Ent-
 lüftung durch die Kanäle.

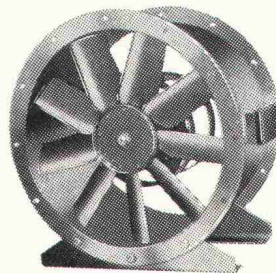


6

AWAG, A. Widmer AG
 8036 Zürich, Sihlfeldstr. 10
 Tel. 051-33 99 32 / 34

Aus unserem vielseitigen
 Ventilatoren-Programm

Axial-Ventilatoren



für hohe Drücke und Volu-
 men, 300-1900 mm Ø. Flügel
 und Klemmplatten aus glas-
 faserverstärktem Polyester-
 Harz mit neuartiger,
 patentierter Winkelein-
 stellung.

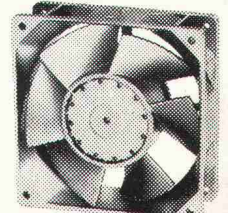


7

AWAG, A. Widmer AG
 8036 Zürich, Sihlfeldstr. 10
 Tel. 051-33 99 32 / 34

Aus unserem vielseitigen
 Ventilatoren-Programm

Elektronik-Lüfter



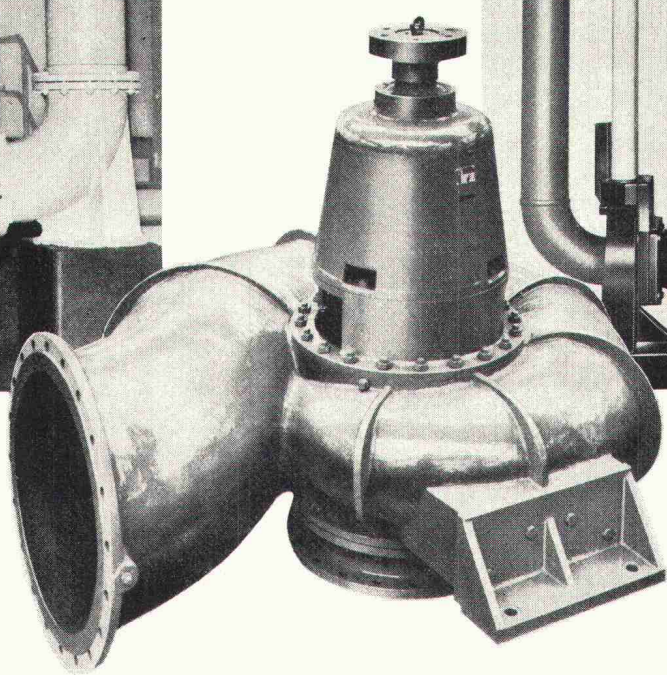
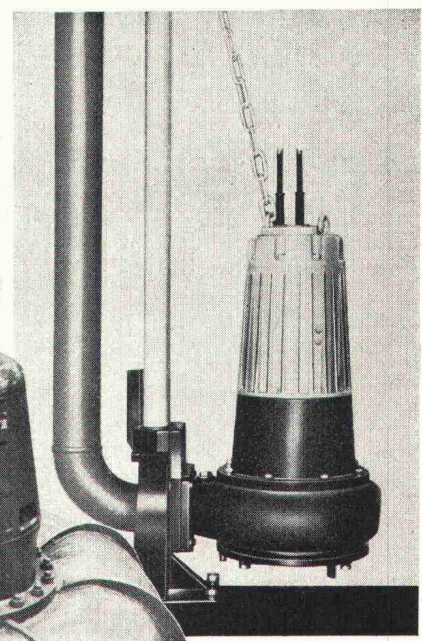
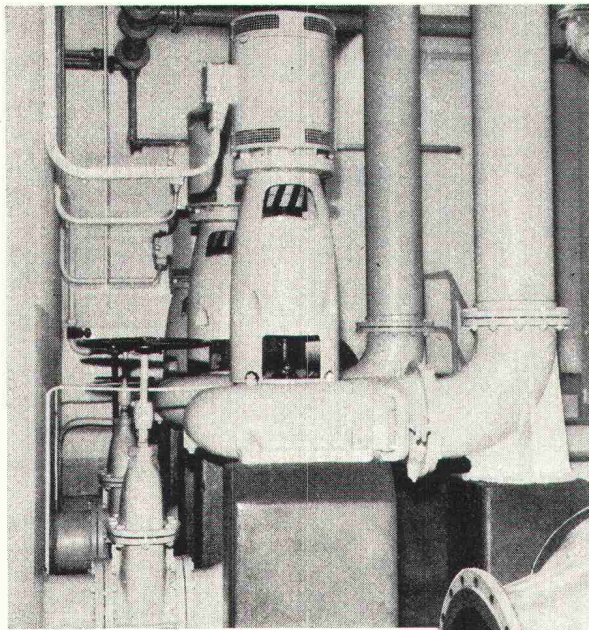
für kleinsten Raumbedarf.
 Verschiedene Typen mit
 Aussenmasse ab 79,5 mm □
 und Luftleistung ab ca.
 70 m³/h freiblasend. Statisch
 und dynamisch exakt aus-
 gewuchtet; geräuscharm;
 Ganzmetall-Konstruktion für
 Temperaturbereiche bis
 130° C in Normalausführung.



8

AWAG, A. Widmer AG
 8036 Zürich, Sihlfeldstr. 10
 Tel. 051-33 99 32 / 34

RÜTSCHI
*liefert für jeden Zweck
die richtige Pumpe –*



Abwasser- pumpen

**für problemlosen Einsatz,
für wirtschaftlich
optimalen Betrieb.**

Unsere kleineren Aggregate verfügen über grösstmögliche Durchgangsverschnitte um die Verstopfungsgefahr auszuschalten – das heisst: Betriebssicherheit. Die grossen Pumpen aber, sie weisen ohnehin weitere Durchflussverschnitte auf, haben hydraulisch bessere Schaufelungen mit entsprechend höheren Wirkungsgraden. Resultat: niedrigere Stromkosten. Unsere Auswahl ist breit – von der einfachen Fäkalienpumpe für Einfamilienhäuser bis zum grossen Pumpwerk.

Neu in unserem Verkaufsprogramm sind die bewährten ABS-Tauchpumpen. Weil sie bekannt sind für Ihre Betriebssicherheit.

Verlangen Sie unser Angebot. Wir beraten Sie gerne.

Coupon Bitte senden Sie uns Ihr Prospektmaterial über Abwasserpumpen.

Firma: _____
Adresse: _____
Zuständig: _____

Vertreterbesuch erwünscht

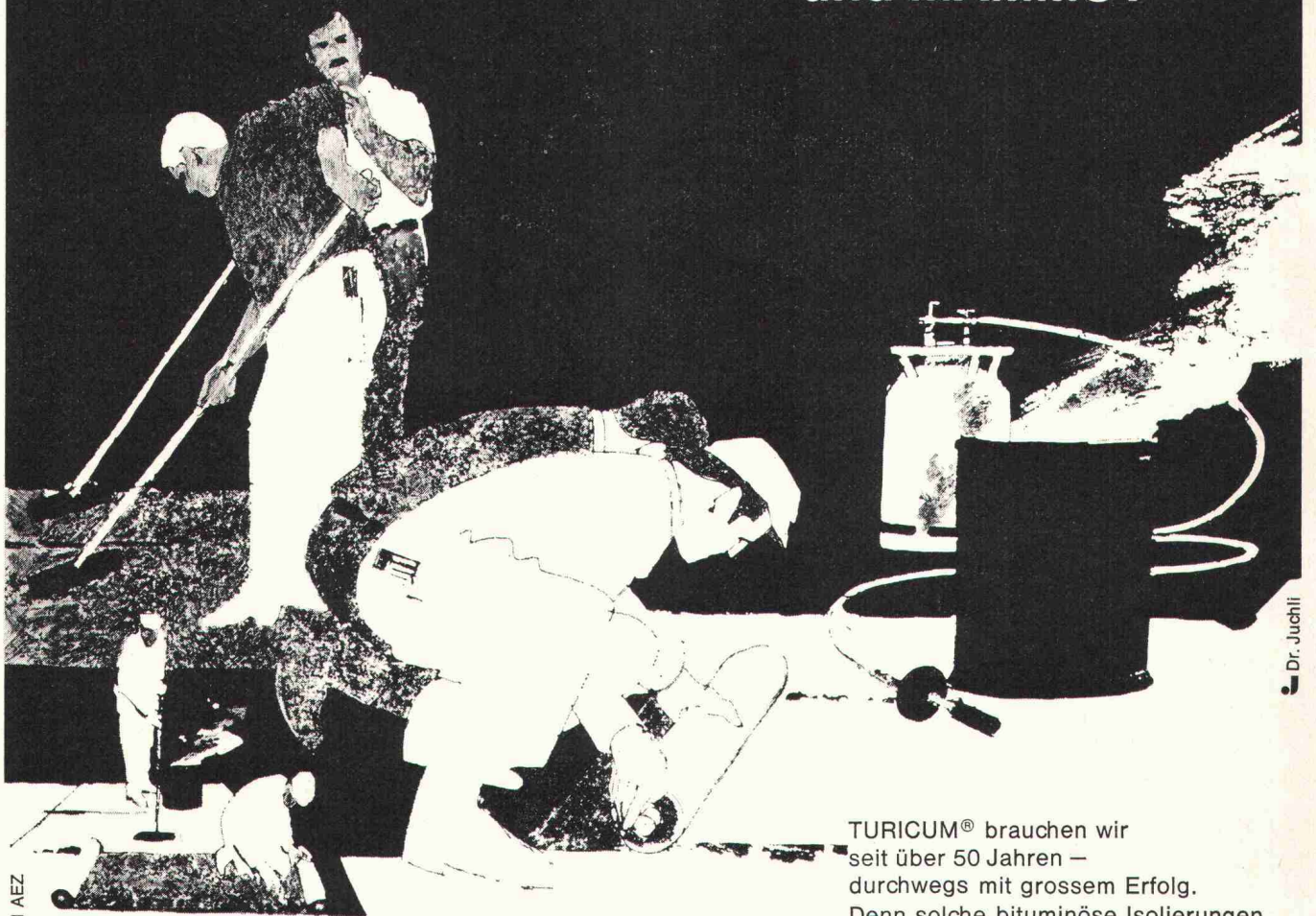
K. Rüttschi AG, Pumpenbau, 5200 Brugg,

Telefon 056 4104 55

RÜTSCHI PUMPEN



Bituminös isolieren...
ohne Probleme mit
TURICUM®
und **MAMMUT®**



281 AEZ

Dr. Juchli

TURICUM® brauchen wir
seit über 50 Jahren –
durchwegs mit grossem Erfolg.
Denn solche bituminöse Isolierungen
bleiben problemlos.

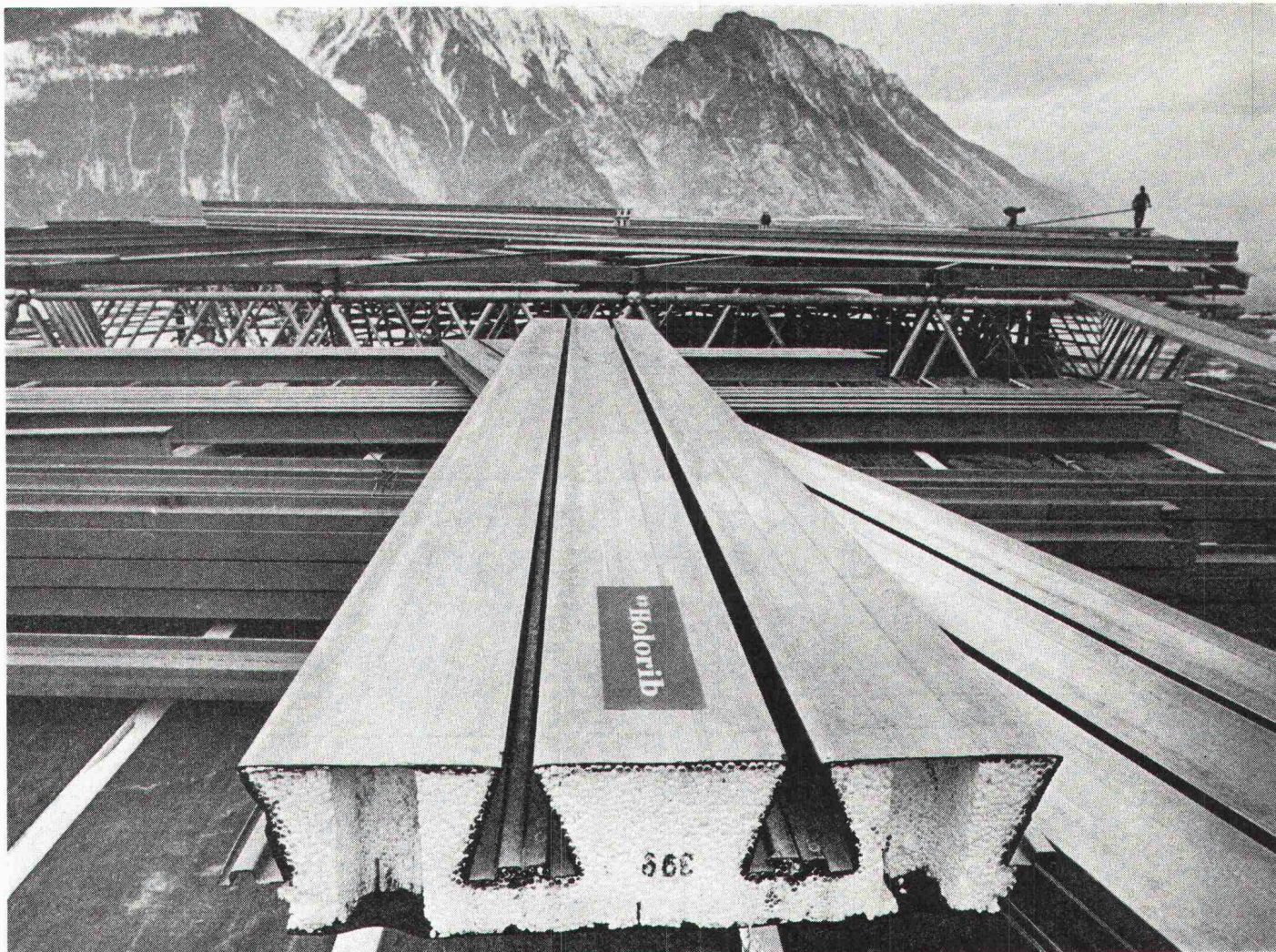
TURICUM® und MAMMUT®
zwei starke Schweizer Marken

AEZ Asphalt-Emulsion AG

Für anspruchsvolle
Flachdach-
und Terrassenbeläge
verwenden wir ausschliesslich
TURICUM®
zusammen mit MAMMUT®

Wir beraten Sie gerne.
Telefon 01-88 72 72

Zürich



Bauherrschaft: Generaldirektion PTT, Bern
 Architekten: H. + P. Wenger, Brig
 Ingenieure: Teyssere & Candolfi, Sierre
 Stahlbau: MERO-Stahlbausystem
 Bedachung: Kruppenacher & Co. AG, Brig
 A. Müller, Visp

Satellitenstation Leuk 4500m² Holorib-DLW Warmdach-Fertigelemente

Die Satellitenstation Leuk musste witterungsbedingt in kürzester Zeit gebaut werden. Da liegt es nahe, dass die verantwortlichen Baufachleute Holorib-DLW-Warmdachelemente verwendet haben.

Die Argumente sind ja auch einleuchtend: Holorib-DLW sind einschalige Warmdachelemente, deren Oberseiten mit Polystyrolhartschaum und einer Bitumendachpappe versehen sind.

Diese Fertig-Dachelemente können bei jeder Witterung verlegt werden und bieten sofort eine wirkungsvolle Bedachung. Holorib-DLW-Dachelemente werden auf

die Konstruktion gelegt und sind freitragend. Geringe Konstruktionsgewichte und hohe Belastbarkeit kennzeichnen die Holorib-Dachelemente. Ein weiterer Vorteil ist die sehr hohe Isolationsfähigkeit ($k = 0,36$ bis $0,41$). Holorib-DLW sind in Fixlängen bis zu 10 m lieferbar – franko Baustelle.

Holorib-Dokumentation

Senden Sie mir bitte die vollständigen Unterlagen über:

- Holorib
- Holodeck
- Holorib-DLW (Warmdachelemente)
- Referenzliste Holorib

Firma _____

Adresse _____

Sachbearbeiter _____

Holorib SA, Genf, 2. rue Vallin, Telefon 022 31 81 60

Holorib SA, 2. rue Vallin, 1201 Genève
Telefon 022 31 81 60



****Holorib®**

Projektierung und Ausführung von kompletten Sand-, Kies- und Schotteranlagen für alle Leistungen - Aufgabeapparate - Förderbänder Förderrinnen - Backenbrecher - Hammerbrecher - Kreiselbrecher Schwingmuehlen - Siebe - Waschmaschinen - Entstaubungsanlagen



KÜNZLI AG/SA ZÜRICH

8604 Hegnau
Telefon 01 86 46 55



Verkauf

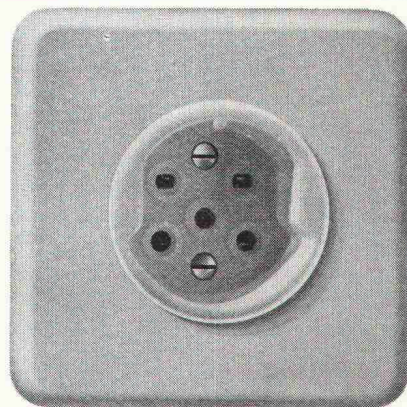
Kundendienst

Ersatzteillager

Meistens sind Stromzapfstellen nur für ein Spannungssystem ausgelegt. Es sei denn, es wären Feller-Universal-Steckdosen.

Die Feller-3/5-pol-Universal-Steckdose bietet die grösste Freizügigkeit für den Anschluss von Apparaten: Ob Kleinapparate bis 2,2 kVA oder Grossapparate bis 6,5 kVA, sie alle können angeschlossen werden. Ob 220 V (2 P+E) oder 380 V (3 P+N+E), ob Einphasen- oder Drehstrom, ob in der Werkstatt, dem Labor oder der Küche, die Feller-Universal-Steckdose bietet immer ideale Anschlussmöglichkeiten. Das Feller-3/5-pol-Steckkontaktsystem stellt eines der elegantesten installations-technischen Erzeugnisse dar. Die mit Feller-Produkten ausgerüsteten Anlagen werden nicht nur heute, sondern auch in Zukunft ihre Sicherheit und Problemlosigkeit behalten.

Das ist das Resultat des bewährten Feller-Prinzips: ständige Weiterentwicklung, Qualitätsarbeit, umfassendes Programm und modernes Design.



Adolf Feller AG, 8810 Horgen, Fabrik elektrischer Apparate, Telefon 01 725 65 65

Feller



ein Name und ein Prinzip für die Praxis

**Sperraform
Beton-
Schal-
platten**

Gut in Form mit Sperraform.
Sperraform-Betonschalplatten halten
jeder Probe stand!

sperrag Leimgrubenweg 25, 4018 Basel
061 34 64 22 Postfach 165