

**Zeitschrift:** Schweizerische Bauzeitung  
**Band:** 91 (1973)  
**Heft:** 5: Datentechnik: Geräte und Anwendung

## Werbung

### Nutzungsbedingungen

Die ETH-Bibliothek ist die Anbieterin der digitalisierten Zeitschriften. Sie besitzt keine Urheberrechte an den Zeitschriften und ist nicht verantwortlich für deren Inhalte. Die Rechte liegen in der Regel bei den Herausgebern beziehungsweise den externen Rechteinhabern. [Siehe Rechtliche Hinweise.](#)

### Conditions d'utilisation

L'ETH Library est le fournisseur des revues numérisées. Elle ne détient aucun droit d'auteur sur les revues et n'est pas responsable de leur contenu. En règle générale, les droits sont détenus par les éditeurs ou les détenteurs de droits externes. [Voir Informations légales.](#)

### Terms of use

The ETH Library is the provider of the digitised journals. It does not own any copyrights to the journals and is not responsible for their content. The rights usually lie with the publishers or the external rights holders. [See Legal notice.](#)

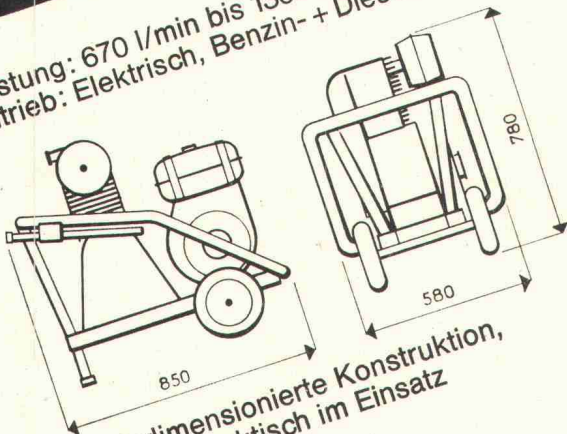
**Download PDF:** 17.11.2024

**ETH-Bibliothek Zürich, E-Periodica, <https://www.e-periodica.ch>**

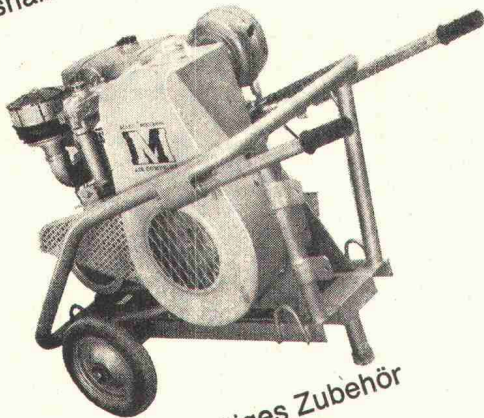
# Fahrbare Kleinkompressoren

# MACO

Leistung: 670 l/min bis 1300 l/min  
Antrieb: Elektrisch, Benzin- + Dieselmotor



Kleindimensionierte Konstruktion,  
deshalb praktisch im Einsatz



Reichhaltiges Zubehör  
ab Lager  
Verlangen Sie  
eine unverbindliche  
Vorführung

8304 Wallisellen  
Kriesbachstrasse 1  
Telefon 051-93 39 33  
Machines d'entreprise  
Route Cantonale, 1162 St-Prex  
Téléphone 021-76 13 91

Charles **Keller**  
Baumaschinen

## Schweizerische Bauzeitung

Offizielles Organ des SIA, Schweizerischer Ingenieur- und Architekten-Verein  
und der GEP, Gesellschaft Ehemaliger Studierender der ETH Zürich  
Gegründet 1883 von Ing. A. Waldner

91. Jahrgang Heft 5

1. Februar 1973

### Datentechnik: Geräte und Anwendung

#### Inhalt

Tischrechner mit problemorientierter Sprache. Von <i>H. Schilt</i> :	
- Allgemeines und der Tektronix-Rechner . . . . .	89*
- Der Rechner Hewlett-Packard 9820 . . . . .	93*
Computer im Bauingenieurwesen. Von <i>E. Anderheggen</i> . . . . .	97*
Vereinfachte Längenberechnung für Erdanker:	
- Grundgedanke und Methode. Von <i>F. Adler</i> . . . . .	103*
- Durchführung der elektronischen Berechnung. Von <i>B. Willi</i> . . . . .	104
Computer leitet Feuerwehreinsätze . . . . .	105
Gebäudeautomation durch bautechnische Leitsysteme. Von <i>U. Kirschner</i> . . . . .	106*
Merkwürdiges in Sachen Kirchenbau. Von <i>G. Risch</i> . . . . .	110*
- Ronchamp und die Folgen - Anmerkungen zur Situation des Kirchenbaus. Von <i>P. Meyer</i> . . . . .	111
- Zurück zur Sache. Von <i>O. Senn</i> . . . . .	112

#### Umschau

Nochmals das Überschall-Verkehrsflugzeug Concorde. Persönliches . . . . .	112*
Eidg. Technische Hochschule Zürich. Schweiz. Gesellschaft für Boden- und Felsmechanik . . . . .	113

#### Neue Bücher

. . . . .	113
-----------	-----

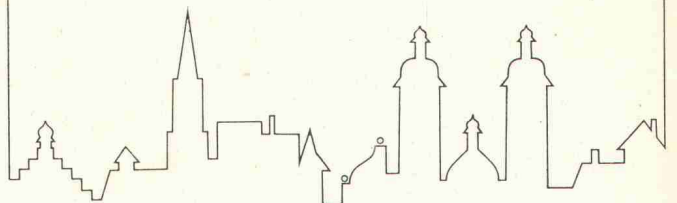
#### Wettbewerbe

Turnhalle in Thusis. Schulanlage und Wohnungsbau im Gebiet Furttal, Zürich-Affoltern. Kirchliche Bauten in Oberengstringen. N9 - Autoroute du Léman - Viaduc d'accès à la jonction d'Aigle . . . . .	113
--	-----

#### Ankündigungen

Architektur-Abteilung der ETH Zürich. Einführung in die Datenverarbeitung. Lehrgänge und Seminare des VDI-Bildungswerkes. First World Congress on Water Resources, Chicago. Allgemeine Strahlenbelastung des modernen Menschen . . . . .	114
Fluid Power for the Machine Designer and Plant Engineer. Prozessrechner und Interface. Computer-Aided Draughting Systems. Öffentliche Vorträge . . . . .	115

**Sia tag st.gallen 1.2.juni 73**

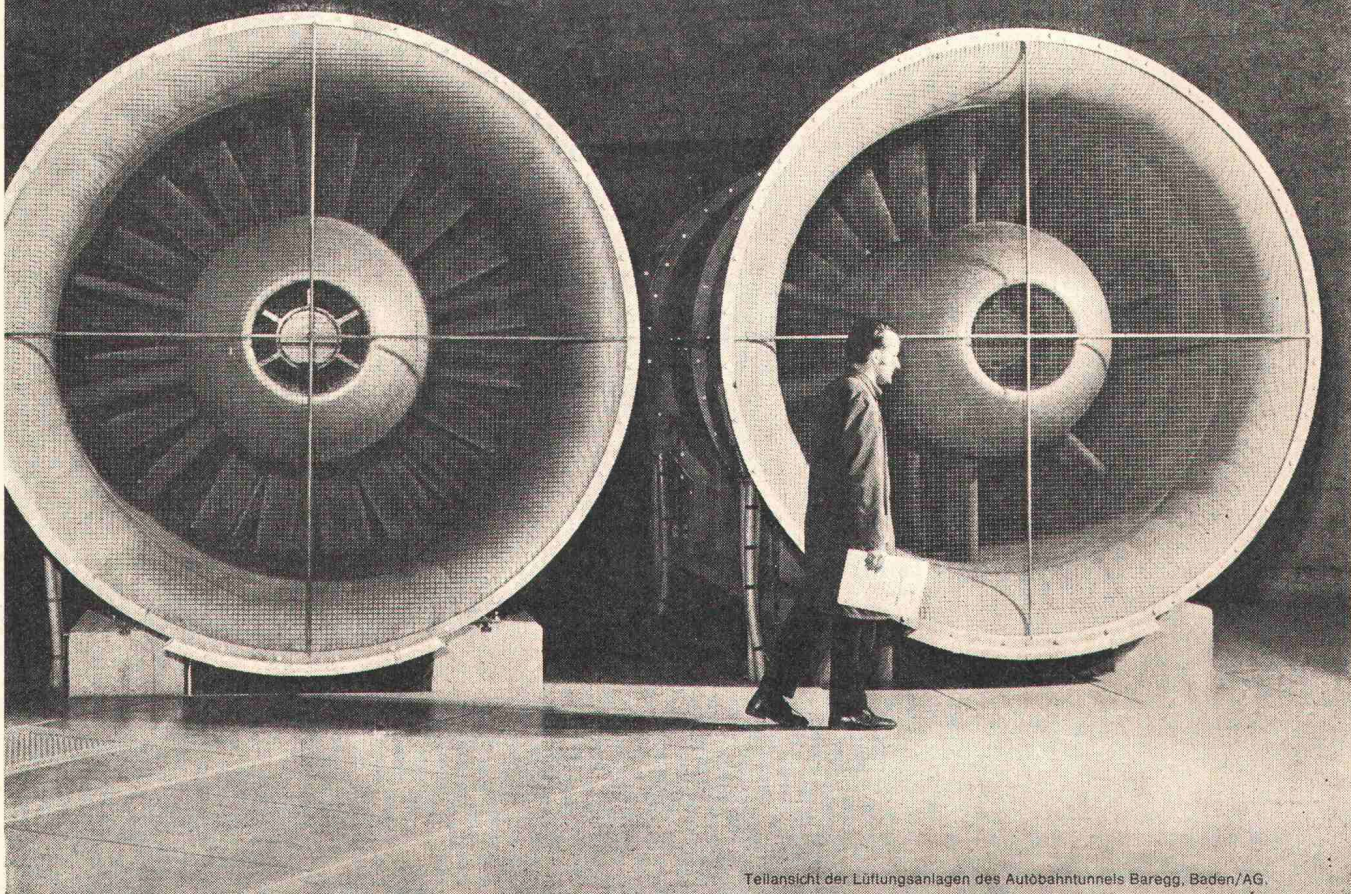






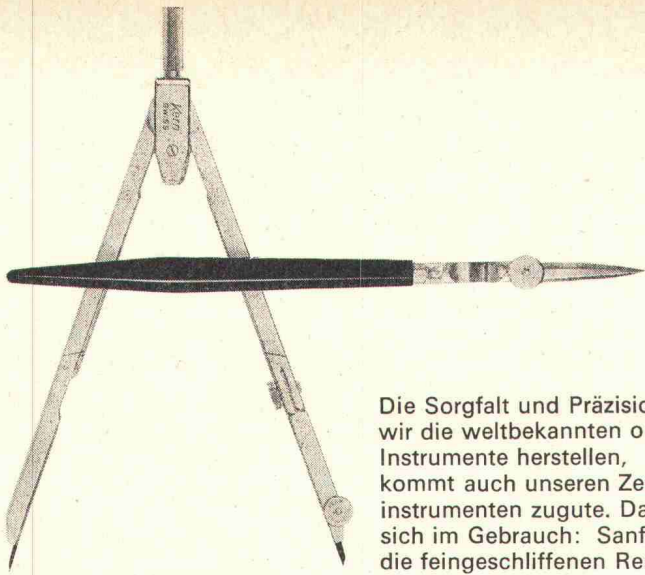
# Die eisernen Lungen des Autobahntunnels Baregg. Geplant und gebaut von Stäfa.

Ventilator AG CH-8712 Stäfa Telefon 01 738121



Teilansicht der Lüftungsanlagen des Autobahntunnels Baregg, Baden/AG.

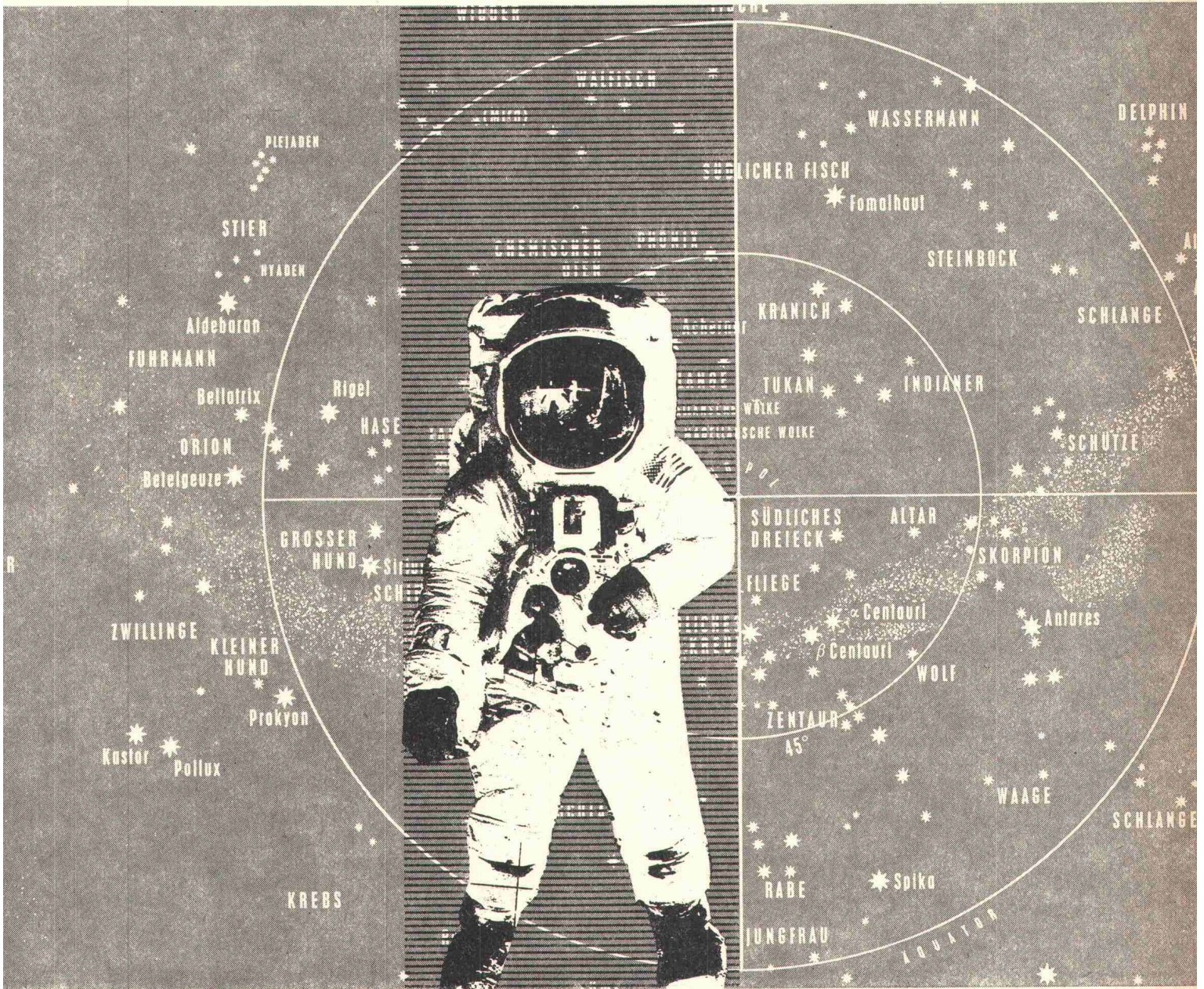




# Ob Zirkel oder NASA-Objektiv – beide entstehen bei uns als Präzisions-Instrumente

Die Sorgfalt und Präzision, mit der wir die weltbekannten optischen Instrumente herstellen, kommt auch unseren Zeicheninstrumenten zugute. Das zeigt sich im Gebrauch: Sanft gleiten die feingeschliffenen Reissfeder-

spitzen über das Papier und hinterlassen einen tadellos sauberen Strich. Gleichmässig und spielfrei lassen sich die Zirkelschenkel öffnen und schliessen. Makellos glänzen ihre hartverchromten Oberflächen. Und das nicht nur am ersten Tag, sondern auch nach jahrzehntelangem intensivem Gebrauch.



Treffen Sie Ihre Wahl im Fachgeschäft.

Kern & Co. AG, 5001 Aarau  
Werke für Präzisionsmechanik  
und Optik

**Coupon** Senden Sie mir bitte Ihren Reisszeugprospekt mit Preisliste

Name \_\_\_\_\_

Beruf \_\_\_\_\_

Adresse \_\_\_\_\_

1





# Unser Leuchtenprogramm ist 1,8 cm dick und 278 Seiten lang...

...eine «dicke Sache», unser Fabrikationsprogramm! Auf 278 Katalogseiten übersichtlich mit allen wesentlichen Details aufgeführt, umfasst es Fluoreszenz- und Spotleuchten für alle Bereiche moderner Innenraumbelichtung. Für Industrie und Gewerbe, für Büros, Schulen, Verkaufsräume, Ausstellungen, Bahnen, Autobusse und noch einiges mehr.

Wir bauen Leuchten für Aufbau- oder Einbaumontage, mit und ohne Raster- oder Acrylglasabdeckungen. Wir bauen Leuchten für die Kombination mit Klimaanlage, für Zivilschutzräume, für staubige, feuchte, nasse

oder auch für explosionsgefährdete Räume!

Wir bauen sie in Normalausführungen; oder wir bauen sie als Sonderanfertigungen, wenn aussergewöhn-

liche technische, bauliche oder gestalterische Voraussetzungen dies erfordern.

Auch Ihre Leuchte ist dabei. Fragen Sie unsere Lichtberater!

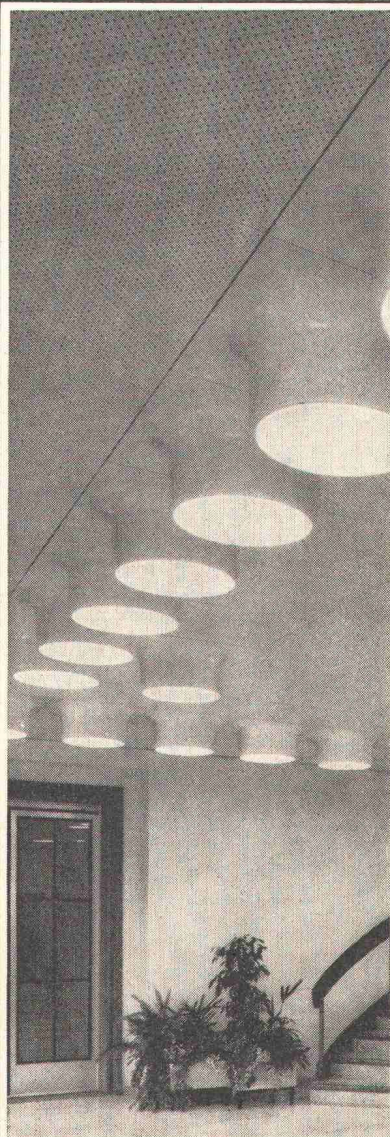
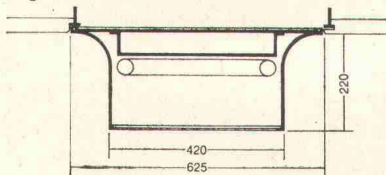
## Fluora

Spezialfabrik für Fluoreszenzleuchten, 9102 Herisau  
Telefon 071/51 23 63



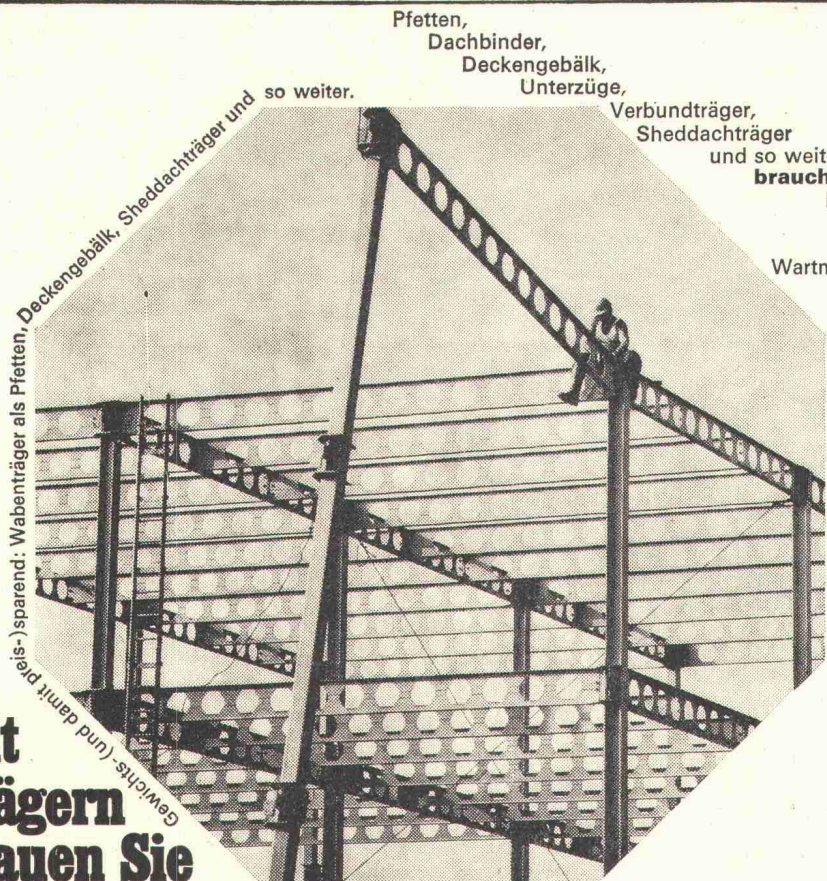
### z.B.

Eingangshalle mit neuartigen, attraktiven «Fluora-ronda»-Einbauleuchten für Circline-Lampen 40 W, Typ 3019-0140, zum Einhängen anstelle je einer quadratischen Deckenplatte im Format 625 x 625 mm. Leuchtenkörper aus Aluminium, weiss oder auf Wunsch andersfarbig thermolackiert, runde Lichtöffnungen mit Acrylglas opal abgedeckt.





An alle Architekten, Ingenieure,  
Generalunternehmer und Stahlbauer,  
die



Wabenträger als Pfetten, Deckengebälk, Sheddachträger und so weiter.  
Gewichts- (und damit preis-)sparend:

Pfetten,  
Dachbinder,  
Deckengebälk,  
Unterzüge,  
Verbundträger,  
Sheddachträger  
und so weiter

**brauchen, respektive**  
Freiluft-Schaltanlagen,  
Kranbrücken,  
Rohrleitungsbrücken,  
Wartmann-Normpasserellen,  
Bürohäuser,  
Schulhäuser,  
Turnhallen,  
öffentliche Gebäude,  
Gemeindesäle,  
Fabrikgebäude,  
Garagen,  
Lagerhäuser  
und so weiter  
**bauen.**

**Mit  
Wabenträgern  
bauen Sie  
schneller und günstiger  
und raffinierter!**

Wir behaupten viel. Doch was wir behaupten, können wir belegen. Geben Sie uns bitte Gelegenheit dazu: lassen Sie uns bei Ihrem nächsten Bauwerk offerieren. Wir tun das gerne für Sie (und für uns)!

**Hier ein paar Hinweise darauf, warum Sie mit Wabenträgern schneller und günstiger und raffinierter bauen!**

- weil Wabenträger weniger schwer sind
- weil sie deshalb weniger kosten
- weil sich das leichtere Gewicht auch beim Transport und bei der Montage günstig auswirkt
- weil das Trägheitsmoment grösser ist bei gleicher Randspannung
- weil Rohrleitungen und Kabel ungehindert verlegt werden können - ohne besondere Vorausplanung
- weil sie eine geringere Bauhöhe haben als etwa Fachwerkträger
- weil sie mit Zwischenblechen aufgestellt werden können
- weil sie auf patentierten Litzka-Automaten rationell und massgenau hergestellt werden

Dürfen wir Ihnen das alles mit genauen statischen Werten und mit Referenzen belegen? Und vielleicht mit einer Offerte?

Bitte geben Sie uns Ihre Adresse an - wir senden Ihnen alle Unterlagen völlig unverbindlich zu. Schon morgen!

**WARTMANN** Wartmann AG  
4538 Oberbipp BE  
Telefon 065 6 24 61

Einsenden an: Wartmann AG, 4538 Oberbipp, oder telefonieren: 065 6 24 61  
Bitte senden Sie mir alle Ihre Unterlagen kostenlos zu.

**WABENTRÄGER-DOKU-GUTSCHEIN**

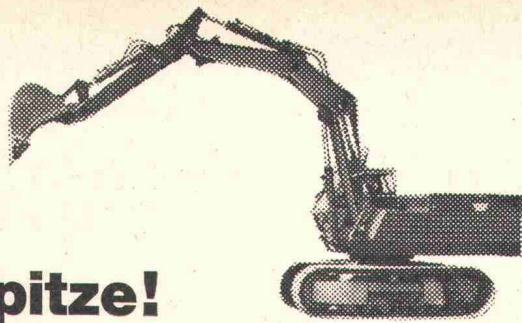
Name \_\_\_\_\_

Firmenstempel \_\_\_\_\_

Werbetafel Woodtiff



**An der Spitze!**



**POCLAIN**

**Jetzt mehr als  
900  
Poclain-Bagger  
in der Schweiz!**

Seit Hydrobagger Eingang in unsere Bauwirtschaft gefunden haben, behauptet Poclain seine Spitzenposition. Dieses Vertrauen zu Poclain hat seine guten Gründe:

Poclain-Hydrobagger sind ausgereifte Maschinen, die sich hundertfach in unsern Verhältnissen bewährt und ihre Zuverlässigkeit bewiesen haben. Mit Poclain gehen Sie kein Risiko ein.

Bei Poclain finden Sie die auf Ihre Bedürfnisse genau abgestimmte Maschine. Nur Poclain bietet eine Auswahl von 20 Modellen zwischen 44 PS und 852 PS, auf Raupen oder Pneus, mit dem wendigen Dreipunktfahrwerk oder dem geländegängigen Vierpunkt-Allradantrieb.

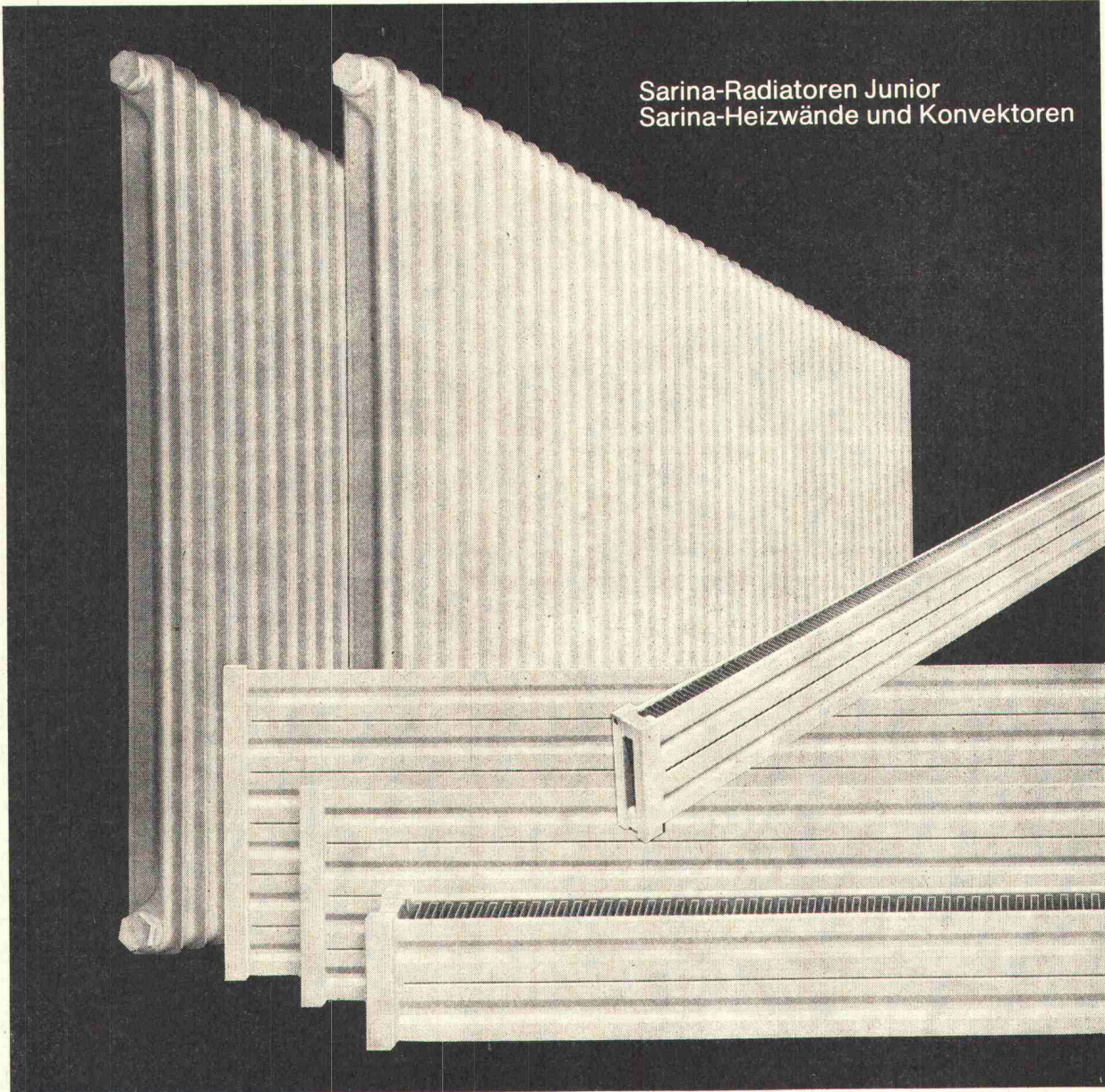
Über hundert verschiedene Ausrüstungen zum Graben, Laden und Heben machen den Poclain zur Universalmaschine, die sich rasch amortisiert.

Mehr als 300 Spezialisten widmen sich bei Poclain jahrein jahraus ausschließlich Forschungsaufgaben. Mit einem Poclain stehen Sie stets auf der Seite des Fortschritts. Deshalb das nächste Mal: (wieder) ein Poclain!

Robert Aebi AG  
8023 Zürich  
Uraniastrasse 31/33  
Telefon 01/2317 50



Sarina-Radiatoren Junior und Sarina-Heizwände & Konvektoren bieten mehr als sie kosten. Bestechend schöne Linienführung, Leistungsfähigkeit, Wirtschaftlichkeit und eine fast unbeschränkte Anzahl von Modellen sind einige Merkmale dieser bewährten Heizkörper. Im neuen Werk in Moncor bei Freiburg werden Sarina-Heizkörper mit den modernsten Maschinen kurzfristig hergestellt. Verlangen Sie unser Prospektmaterial oder unseren Vertreterbesuch.



Sarina-Radiatoren Junior  
Sarina-Heizwände und Konvektoren

232

*Sarina*

Sarina-Werke AG  
Fabrik für Heizwände, Konvektoren und Radiatoren  
1701 Freiburg Telefon 037 22 24 91

Wir wünschen  
 Prospektmaterial     Vertreterbesuch

Firma: \_\_\_\_\_

Adresse: \_\_\_\_\_

Einsenden an Sarina-Werke AG 1701 Freiburg



SBZ



# ROLL-S

Der kaltverwundene Rippenstahl III b  
für den Stahlbetonbau.

**SCHWEISSBAR**

ohne Festigkeitseinbusse



Streckgrenze min. **5000 kg/cm<sup>2</sup>** Mittelwert **5400 kg/cm<sup>2</sup>**  
Zugfestigkeit min. **5600 kg/cm<sup>2</sup>** Mittelwert **6300 kg/cm<sup>2</sup>**  
Bruchdehnung min. **13 %** Mittelwert **16 %**  
Biegeeigenschaften und  
Spröbruchsicherheit **vorzüglich**  
Haft- und  
Verankerungsvermögen **hervorragend**

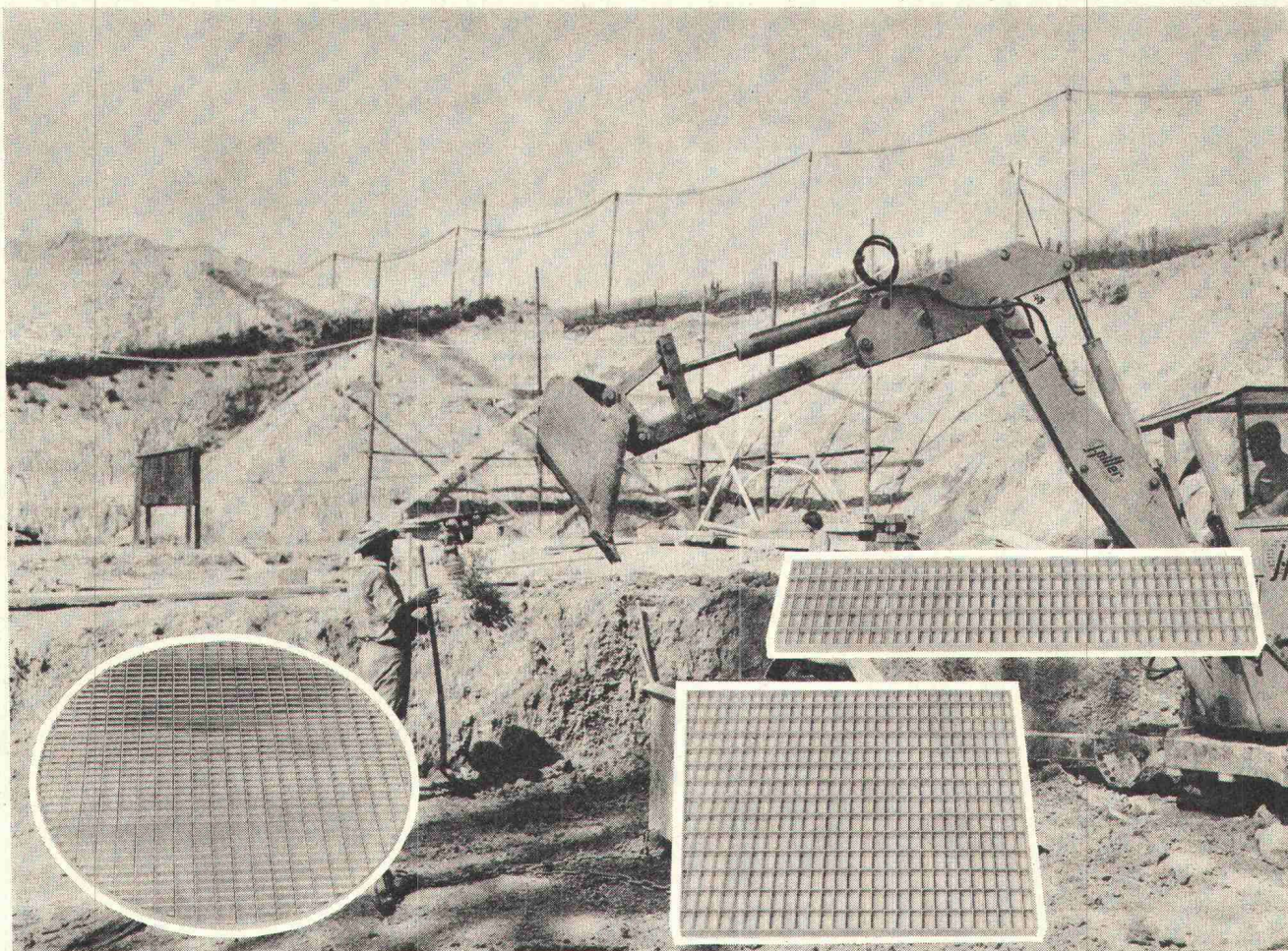
ROLL-S für hakenlose  
Bauweise.

Noch wirtschaftlicher bauen  
Noch sicherer bauen mit **ROLL-S**

**VON ROLL**

VON ROLL AG. Departement Stahlprodukte, 4563 Gerlafingen

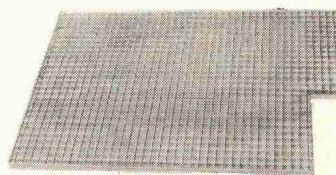
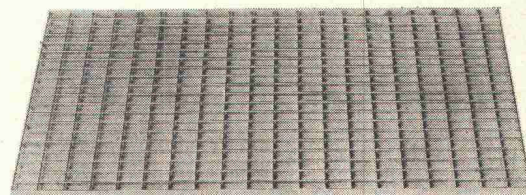




## genormte Details – geplanter Gewinn

Unsere **Gitterroste** sind normiert. Für den Architekten leicht einzuplanen und für den Bauherrn preisgünstig. Gerne fabrizieren wir für Sie aber auch Massanfertigungen.

Verlangen Sie unverbindlich den detaillierten Prospekt über unsere **Qualitäts – Norm – Gitterroste**



Gutschein für Prospekt 8.070	BZ
Name _____	
Firma _____	
Beruf _____	
Adresse _____	
_____	
_____	

**Ernst Schweizer  
Metallbau**

**Zürich**

**Sessa-Norm  
Zukunfts-Norm**

8003 Zürich, Aegertenstrasse 16, Telefon 01/35 55 95. Fabrik: 8908 Hedingen, Telefon 01/99 60 22



# Wir sind startbereit für den Winterbau

mit unseren tausendfach bewährten, robusten und mobilen KOCO-Heizgeräten.



**Krüger & Co.**

**9113 Degersheim SG**

Tél. 071/541544

8155 Oberhasli ZH  
Tél. 01/947195

3123 Belp BE  
Tél. 031/811068

4149 Hofstetten  
Tél. 061/751844

6925 Gentilino TI  
Tél. 091/35844

## WANG

calculating systems

### VOLLSTÄNDIGE TISCH-RECHNER

Mini-Computer ↔ Peripheriegeräte – Programme



EXKLUSIV-VERTRIEB für die Schweiz:

#### MATHEMATIK

Statistik – Scientifics Routines

#### BAUWESEN

Statik – Strassenbau – Hydraulik

#### CADASTRE

Absteckung – Wermessung – Grundbuch

#### MECHANIK

#### FINANZ

#### CHEMIE

#### MEDIZIN

#### VERWALTUNG

Automatische Offerten Ausarbeitung usw

**datamat sa**

36, rue de St-Jean 1211 Genève 18 Téléphone 022 / 44 21 00  
Berne 031 / 45 82 82 Zurich 01 / 85 69 24



Unser Massstab ist das Leben.

# Man vertraut uns lachend sein Leben an. Darum nehmen wir Drahtseile so ernst.



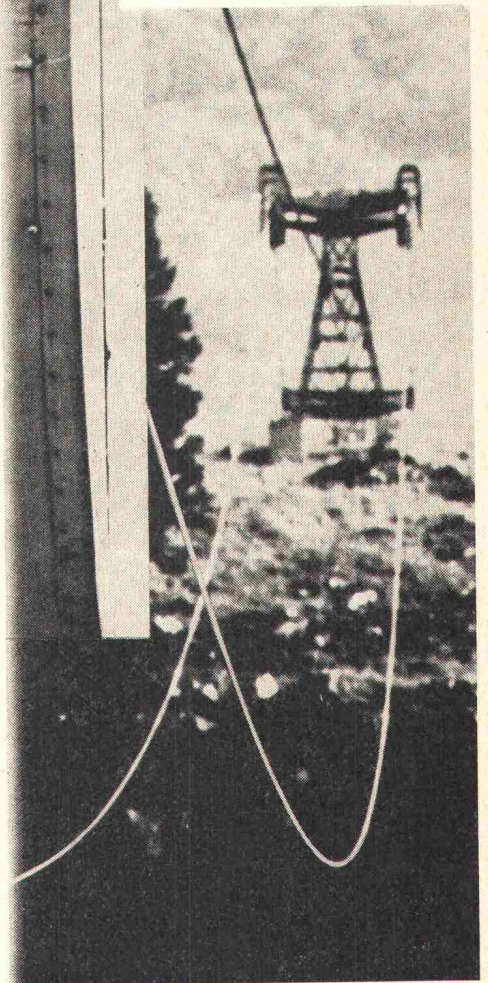
Wir nehmen Drahtseile so ernst, dass wir sie lieber einmal zuviel als einmal zuwenig prüfen. Denn sie müssen 100-prozentig sicher sein, kein Prozent weniger.

Drahtseilen aus Brugg vertraut man auch andere Güter an, nicht nur das Leben. Eine schwere Turbine. Einen Centurion-Panzer. Das Material für einen Staudamm.

Doch auch diese Drahtseile stellen wir immer so her, als ob man ihnen sein Leben anvertrauen würde.

Drahtseile aus Brugg werden siebenfach geprüft:

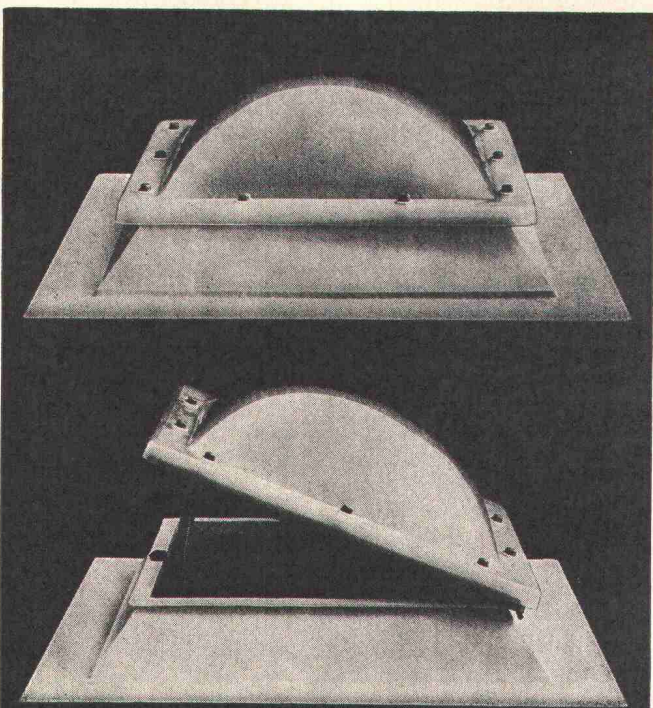
1. Auf die chemische Zusammensetzung ihrer Drähte.
2. Auf die Durchmesser-Konstanz ihrer Drähte.
3. Auf die Zugfestigkeit ihrer Drähte.
4. Auf die Torsionsfähigkeit ihrer Drähte.
5. Auf die Biegefähigkeit ihrer Drähte.
6. Auf die Verzinkung ihrer Drähte.
7. Auf die Bruchlast des fertigen Drahtseils.



Kabelwerke Brugg AG, 5200 Brugg

**BRUGG**





## Cupolux – natürliches Licht von oben!

In der ganzen Schweiz bringen schon mehr als 25000 Cupolux-Lichtkuppeln helles, freundliches Licht in Büros, Werkstätten, Schalterhallen, Wohn- und Arbeitsräume. Und für alle stehen wir grade, denn wir sind überzeugt, dass wir punkto Tagesbeleuchtung, Entlüftung und Entwässerung von Flachdächern das Optimum bieten – heute und in Zukunft.

Darum: Scherrer – Ihr Partner auf dem Flachdach für Beleuchtung, Entlüftung, Entwässerung. Fragen Sie uns an. Wir haben Zeit für Sie und Ihre besonderen Probleme.



Jakob Scherrer Söhne AG  
Allmendstr. 5–7, 8059 Zürich 2  
Tel. 01 257980

# EDV im Bauwesen

Bauplanung, Ausschreibung + Vergabe,  
Statische Berechnung + Konstruktion,  
Vor- und Nachkalkulation + Bauüberwachung,  
Bauabrechnung,  
Betriebliches Rechnungswesen,  
Bauinformation

**Systemanalyse**  
**Programmentwicklung**  
**Anwendungsberatung**  
**Berechnungen außer Haus**

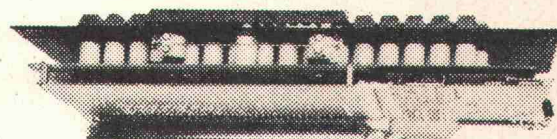
## RIB

Rechen- und Entwicklungsinstitut  
für EDV im Bauwesen – RIB e.V.

7000 Stuttgart 80, Schulze-Delitzsch-Straße 28  
Postfach 800780 Telefon (0711) 733067, FS 07-255580  
8000 München 2, Schwanthaler Straße 110  
Telefon (0811) 504998, FS 05-212840

## Sauberster Kontakt in einer Millisekunde

## Druckknopflamellenschalter pushbutton reed switch



Der Druckknopflamellenschalter wird entweder einzeln oder reihenweise geliefert. Die Anzahl der Tasten auf dem Tastbrett „Keyboard“ kann beliebig groß sein. Die eingeschlossenen Montagen haben ein Ziffernsystem „Diode-Matrix“ mit integrierter Kreisschaltung, was die logische Folge von zwei Tasten ergibt, „strobe“, usw.

Erhältlich in der Ausführung: „Change over“ Ref. 2 RB1. Die Typen 1 RB1 und 2 RB1 werden mit Kontrolllicht geliefert.



**TVI-TELEVISION INDUSTRIELLE SA**

Kabelfernsehen  
Industrielle Elektronik  
Informatik

Planung, Ausführung, Verkauf, Verleih  
78, avenue des Communes-Réunies  
1212 GRAND-LANCY - Tél. 43 71 40

Weitere Unterlagen erwünscht

Tel.: \_\_\_\_\_

Firmenname: \_\_\_\_\_ Adresse: \_\_\_\_\_

Abteilung: \_\_\_\_\_ Empfänger: \_\_\_\_\_





**TORMAX**

*fast\**

## öffnet alle Türen für Sie!

\*) Es gibt Türen, die wir am liebsten lassen, wie sie sind. Trotz weitestem Typenangebot. Trotz Erfahrungen aus jährlich mehreren tausend Neuinstallationen in Europa und Übersee. Und trotz einem qualifizierten Team, das Knacknüsse nicht scheut.

Für die Automatisierung aller übrigen Türen und Tore dagegen stehen wir gerne zu Ihrer Verfügung. Für Projektierung, Montage und Service.

**LANDERT-MOTOREN-AG**  
CH-8180 Bülach Tel. 01 / 96 11 43

# Die Vorteile einer Elektro-Heizung von Star Unity liegen auf der Hand.

**1.**

### Massive Baukostensenkung.

Star Unity Nachtstromspeicher- und Direktheizgeräte zeichnen sich durch einfache Montage aus. Herkömmliche Heizinstallationen entfallen, einfache Elektroinstallationen sind erforderlich.



**2.**

### Günstige Betriebskosten.

Star Unity Speicherheizelemente speichern ihre Wärme bei Nacht (Niedertarif) und geben ihre Heizleistung bei Tag ab.

Immer mehr fortschrittlich denkende Bauherren erkennen die entscheidenden Vorteile einer Elektro-Heizung von Star Unity AG. Unterbreiten Sie uns Ihre Heizprobleme, wir beraten Sie gerne.

**Star Unity AG**, Fabrik el. Apparate  
Büro u. Fabrikation: 8804 Au ZH, Tel. 01 75 04 04

**3.**

### Minimaler Unterhalt.

Star Unity Heizelemente sind am Stromnetz angeschlossen. Sie müssen lediglich die gewünschten Raumtemperaturen einstellen, alles andere besorgt die Automatik.

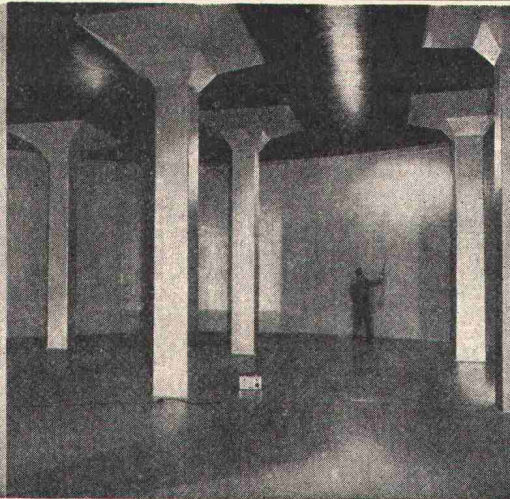




Tonwerk Döttingen  
Inhalt 1 Million Liter



betontanks



## für Heiz- und Dieseloel

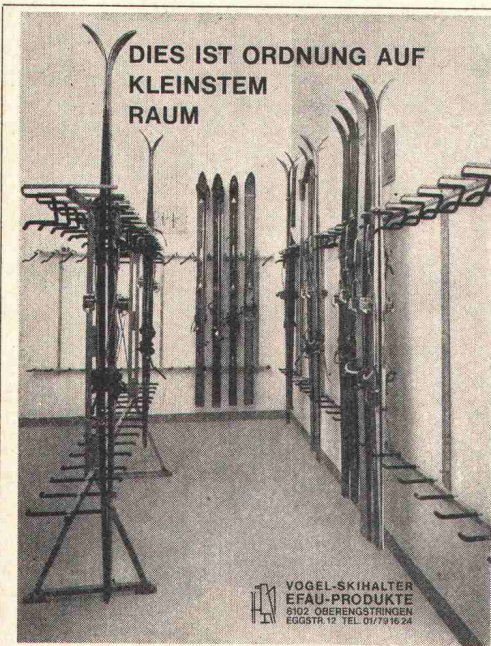
Spezialauskleidung mit elastischer Dauerbeschichtung

Die **Doppelmantel-Kunstharzauskleidung** «System **Schneider**» mit Ueberwachung des Hohlraumes mittels Leckanzeiger erfüllt die neuen Vorschriften des Eidg. Amtes für Umweltschutz (Ausweisnummer EAGS 08.01.71). Ausführung bei Neuanlagen und als Sanierung alter Tanks, die den heutigen Vorschriften nicht mehr genügen

**tankbau** **otto schneider zürich**

Frohburgstrasse 188

Telefon 01 / 26 35 05



**DIES IST ORDNUNG AUF  
KLEINSTEM  
RAUM**

### Vogel- Skihalter

Ganzmetall  
Feuerverzinkt  
Robust

Planen und Ein-  
richten von Ski-  
räumen, Liefern  
von Teilen für  
Selbstmontage.

Für Hotels, Ski-  
und Ferienhäuser,  
Schulen, Berg-  
bahnen usw.  
Bis 16 Paar Ski  
per Laufmeter.

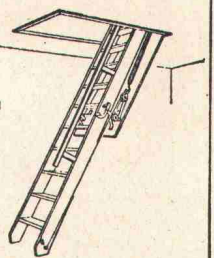
ERWIN VOGEL  
EFAU-PRODUKTE  
8102 Ober-  
engstringen  
Eggstrasse 12  
Tel. 01 / 79 16 24

VOGEL-SKIHALTER  
EFAU-PRODUKTE  
8102 OBERENGSTRINGEN  
EGGSTASSE 12 TEL. 01/791624



### GOMA

Aufzugs-  
Schiebe- und  
Klapptreppen  
Flachdach-  
Aufzüge



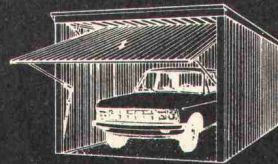
### Marcel Matter

Klotenerstrasse 43  
Telefon 83 80 41

8153 Rümlang

## eurobox

- Fertig-Garagen
  - Garagen-Tore
  - Keller-Türen
- Sendzimirverzinkt



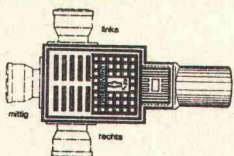
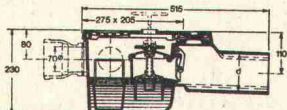
### JOSEF GUT AG

Stahlbau - 6130 Willisau  
Telefon 045 . 6 24 24 / 25

# Kampf dem Hochwasser

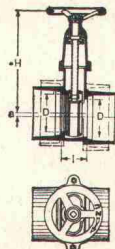
*Kein Rückstau im Keller*

durch **PASSAVANT-Modelle** in verschiedenen  
Nennweiten für Eisen- und Steinzeugrohre

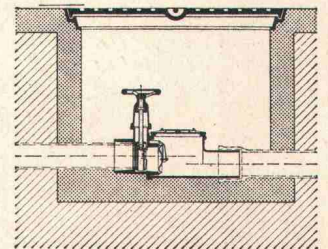


Kellerablauf «Junior»  
mit Rückstaudoppelverschluss

Bezug  
durch  
Eisenhandel



Hochwasser-  
schieber



Rückstaudoppelverschluss  
TRIPLEX für durch-  
gehende Leitungen

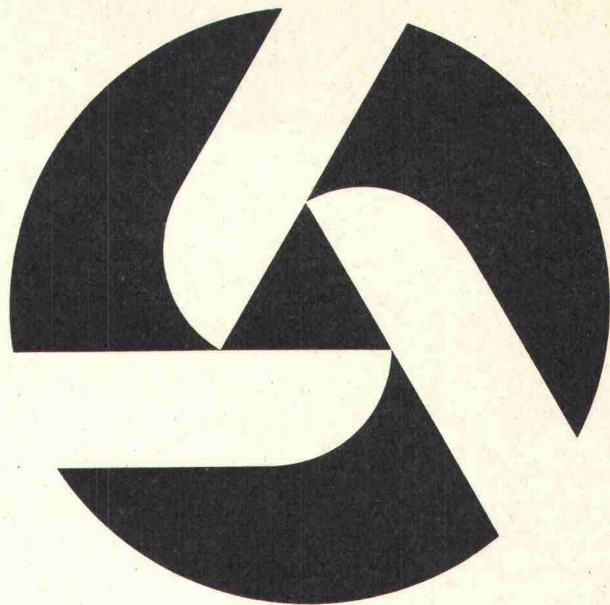
Verlangen Sie Unterlagen bei Werner Maag, Zeltweg 44, 8032 Zürich, Tel. 01 / 32 75 80

Name: \_\_\_\_\_

Adresse: \_\_\_\_\_



# 7. ish



**Internationale Ausstellung  
Sanitär Heizung Klima  
Frankfurt am Main  
28. März – 1. April 1973**

Wieder ist es soweit! Mehr als 1000 Aussteller aus 17 Ländern präsentieren Ihnen den Fortschritt der letzten beiden Jahre. Aktuell, konzentriert und übersichtlich. In Frankfurt am Main. Günstige Gelegenheit, sich umfassend über den international neuesten Stand in den Bereichen Sanitär-, Heizungs-, Lüftungs- und Klimatechnik, der zugehörigen Armaturen, Meß-, Prüf-, Steuer- und Regelgeräte, Rohre und Pumpen, Werkstatteinrichtungen und Werkzeuge zu informieren. Beispielsweise ist der Sektor Küchen und Küchentechnik so umfassend vertreten, daß sich an anderer Stelle kaum eine bessere Vergleichsmöglichkeit findet. Alle auf der 7. ish vertretenen Ausstellergruppen bringen einen repräsentativen Querschnitt ihres hohen Fertigungsstandes. Wer als Fachmann ihren Besuch versäumt, beeinträchtigt sein Fachwissen, das der Kunde voraussetzt.

**Information:**

Natural AG  
Nauenstraße 67  
4002 Basel, Postfach 905  
Telefon (061) 22 44 88

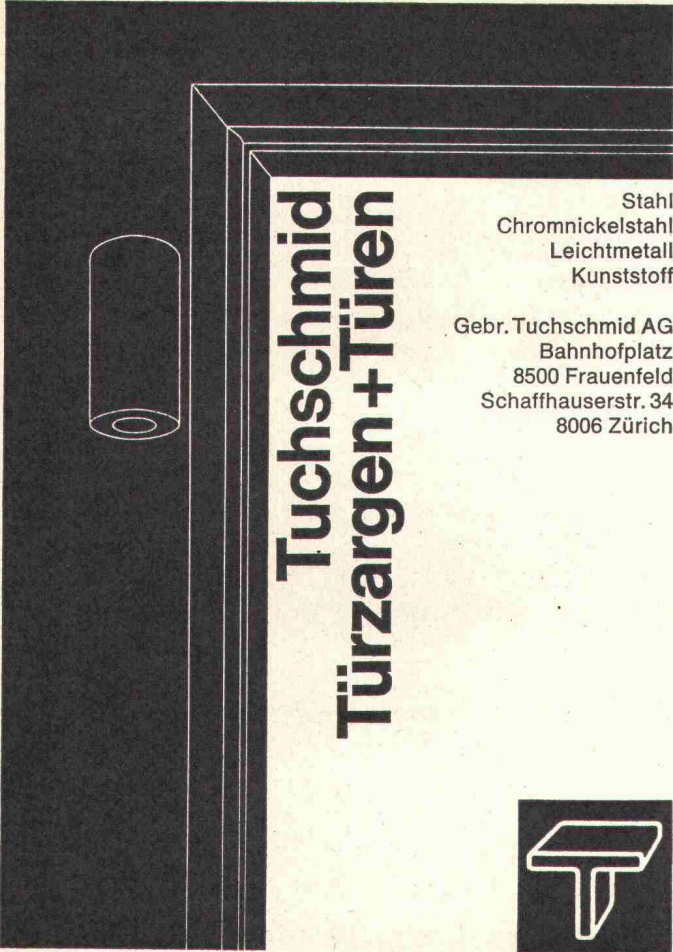
Einige Gründe,  
im Bedarfsfall an uns zu denken:  
**Die fachmännische  
SIHI-Beratung.**  
Das breite SIHI-Pumpenprogramm mit 5000 Typen.  
Die kurzen Lieferfristen für SIHI-Pumpen.  
Die Zuverlässigkeit der SIHI-Pumpen.  
Die Wirtschaftlichkeit der SIHI-Pumpen.  
Der schnelle und gründliche SIHI-Service.

SIHI-Pumpen sind immer richtig.

**Pumpenbau Schaffhausen AG**  
8200 Schaffhausen Goldsteinstrasse 2 Telefon 053-4 30 21

286 PS






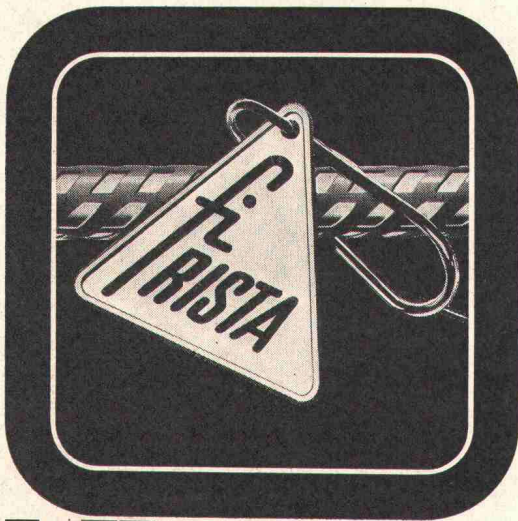
**Tuchschmid  
Türzargen+Türen**

Stahl  
Chromnickelstahl  
Leichtmetall  
Kunststoff

Gebr. Tuchschmid AG  
Bahnhofplatz  
8500 Frauenfeld  
Schaffhauserstr. 34  
8006 Zürich



**fi-Rista Rippenstahl**  
acier à nervures  
fi-Rista



**f** Drahtwerke/Tréfileries  
Fischer AG  
CH-5734 Reinach AG  
**FISCHER AG REINACH**

## Kanton Aargau

### Kuratorium für die Förderung des kulturellen Lebens

#### Werkjahre für Kunstschaffende

Aus dem Staatskredit für die Förderung des kulturellen Lebens können 1973 drei bis vier Künstlern (Maler, Bildhauer, Musiker, Schriftsteller usw.) die nötigen Mittel für ein Werkjahr zur Verfügung gestellt werden. Bewerbungen sind bis 15. März 1973 an das Sekretariat des Kuratoriums, Metzgergasse 2, 5001 Aarau, zu richten, wo auch weitere Auskünfte eingeholt werden können (Telefon 064 / 22 72 41).

Beiträge können ausgerichtet werden an Künstler, die im Aargau Wohnsitz haben bzw. längere Zeit hatten oder Aargauer Bürger sind. Die Bewerbung soll Aufschluss geben über die Ausbildung und bisherige künstlerische Tätigkeit und über die Höhe der benötigten Beiträge. Die für einen Beitrag in Betracht kommenden Bewerber werden im Mai 1973 Gelegenheit erhalten, eine Auswahl ihrer Werke zuhanden einer Jury oder eines Gutachters vorzulegen, die dem Kuratorium Anträge unterbreiten.

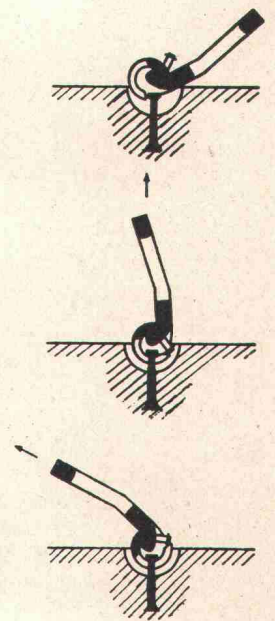
Aarau, den 31. Januar 1973

Das Kuratorium

## RISS - Kugelkopf- Transportankersystem



Zum Heben von Fertigbetonteilen  
Kein Schrauben Nur Einhaken  
Schweizer Patent Nr. 471 300

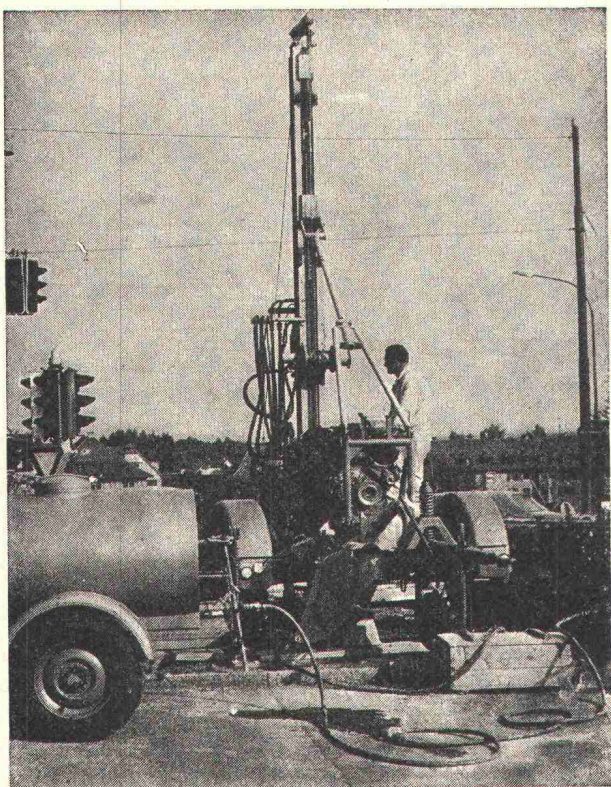


**RISS AG**

Drahtseil- und Kettenwerk  
Querstrasse 19, 8105 Regensdorf  
Telefon 01 71 23 30



# Sondierbohrungen



Sondierbohrung Bucheggplatz Zürich

Rotationskernbohrungen  
Rammsondierungen  
Scherflügelversuche  
Ungestörte Bodenproben  
Durchlässigkeitsuntersuchungen  
Bohrungen für Injektionen  
Fels- und Lockergesteins-Anker

**Ing. Greuter AG, Zürich**

Telefon 01 / 32 90 28

**Spezialfirma für Gunit, Spritzbeton, Injektionen  
und Bohrungen**

# SCHICHTEX

**SCHICHTEX-SPEZIAL** mit den roten Punkten, schwerbrennbar

**SCHICHTEX-HS**, leichtbrennbar

**SCHICHTEX-SW**, unbrennbar

**DACHPLATTE SCHICHTEX-SPEZIAL 100/III** freie Spannweite bis 250 cm, Nutzlast bis 495 kg/m<sup>2</sup>

**BI-AKUSTIK-PLATTE** für Schiessstände, Motorenprüfstände, Kegelbahnen usw.

**BI-HOLZWOLLE-LEICHTBAUPLATTE**

**BI-PYRAMIDENSCHAUM-SCHALLSCHLUCKPLATTE** für höchste Ansprüche

**ROCKBI BI-ISOLATIONS-** und **FEUERSCHUTZ-SPRAY**

**MBI-MANTELBECON-SYSTEM**, geschosshoch  
**MÜBA-BLITZSCHAL-SYSTEM** und **-BAUGERÄTE**



**Bau+Industriebedarf AG** 4002 Basel Telefon 061 22 56 20



# Stellen- und Gelegenheits-Anzeigen

## Tarif

1/1 Seite 185 x 259 mm Fr. 670.—	1/4 Seite 185 x 60 mm 90 x 128 mm Fr. 168.—	1/12 Seite 90 x 40 mm Fr. 56.—
1/2 Seite 185 x 128 mm 90 x 259 mm Fr. 335.—	1/6 Seite 185 x 40 mm 90 x 84 mm Fr. 112.—	1/16 Seite 90 x 28 mm Fr. 42.—
1/3 Seite 185 x 84 mm Fr. 224.—	1/8 Seite 185 x 28 mm 90 x 60 mm Fr. 84.—	1/24 Seite 90 x 18 mm Fr. 28.—

Chiffregebühr Fr. 4.—, Ausland Fr. 6.—  
Stellengesuche werden nur noch schriftlich entgegengenommen.

**IVA AG für internationale Werbung, 8035 Zürich**  
Beckenhofstrasse 16, Tel. 01 / 26 97 40, PC 80-32735

Ermässigte Preise ohne Rabatt für Wiederholungen

Anzeigenschluss: Mittwoch der Vorwoche, 10 Uhr.  
Sofern drucktechnisch möglich, kann der Anzeigenschluss bis Donnerstag der Vorwoche, 10 Uhr, verlängert werden.

Fillialen:

1004 Lausanne, 19, av. de Beaulieu Tel. 021 / 34 72 65  
1204 Genève, 8, rue du Marché, Tel. 022 / 26 03 45

Für Stellensuchende empfehlen wir ein 3-Monats-Abonnement auf die Schweiz. Bauzeitung (Fr. 30.—, Ausl. Fr. 33.—, rund 13 Hefte)

Gesucht

## Hochbauzeichner(in) Hochbautechniker

für interessante, teilweise grössere Aufgaben.

Wir sind ein kleines Team mit vielseitigen Bauaufgaben — auf Wunsch ist auch Gelegenheit, sich in die Belange der Bauführung einzuarbeiten. Eintritt sofort oder nach Vereinbarung.

Wenn Sie Wert auf eine ruhige, selbständige Arbeit und eine angenehme Arbeitsatmosphäre legen, rufen Sie mich an.

**W. BOECK, dipl. Architekt ETH/SIA**  
Telefon 01 / 45 83 00 (Geschäftszeit)  
Telefon 01 / 99 21 04 (abends privat)

Initiativer, selbständiger, verantwortungsbewusster

## Betriebsingenieur

(dipl. Ing. ETHZ, geb. 1941) sucht Stelle in Baubranche.  
Sprachen: Deutsch, Französisch, Italienisch, Englisch.  
Raum Basel bevorzugt. Eintritt nach Uebereinkunft.

Offerten unter Chiffre SBZ 213 an IVA AG, Postfach, 8035 Zürich.



## Stadt Chur

Das Bau- und Vermessungsamt sucht einen

## Bauführer

für den Gebäudeunterhalt und Umbauten

Der Arbeitsbereich umfasst die Leitung aller Renovationen und Umbauten an städtischen Gebäuden mit allen damit verbundenen Vorbereitungs- und Ausführungsarbeiten wie:

- Erstellen der Kostenvoranschläge
- Einholen und Auswerten der Offerten
- Bauleitung und Schlussabrechnung

Für diesen selbständigen Posten mit abwechslungsreicher Tätigkeit eignet sich ein Hochbauzeichner oder ein Baufachmann aus der Praxis, mit guter handwerklicher Bildung.

Geboten werden ein gutes Salär und Sozialleistungen im Rahmen der städtischen Personalverordnung, fortschrittliche Regelung des 13. Monatslohnes.

Auskunft erteilt gerne das **Bau- und Vermessungsamt der Stadt Chur**, Masanserstr. 2, 7000 Chur, Telefon 081 / 22 21 12.

Anmeldung an das **Personalamt, Rathaus, 7002 Chur.**

Unsere industriell hergestellten Dächer aus montagefertigen, selbsttragenden Holzelementen erfreuen sich eines massiv steigenden Absatzes und finden hauptsächlich Verwendung im Wohnungs- und Industriebau, aber auch bei Ferienhäusern. Schneller — besser — billiger, so lautet unsere Devise, und dies ist auch der Grund unseres soliden Erfolges.

In unserem kleinen Team fehlt nun an einer zentralen Stelle sozusagen ein

## leitender Kopf

der die eingehenden Bestellungen sichtet, Offerten ausarbeitet, Berechnungen durchführt, Zeichnungen und Fabrikationsunterlagen erstellt, Herstellung und Termine überwacht und nötigenfalls direkte Kontakte mit Architekt und Bauherr aufnimmt.

Für diese abwechslungsreiche und verantwortungsvolle Aufgabe suchen wir einen versierten

## Bauzeichner

vorzugsweise aus dem Hoch- oder Holzbau, oder einen entsprechend ausgebildeten **Holzfachmann**, welcher Freude hat an einer selbständigen, interessanten Tätigkeit, bei der er nebst seinem Fachwissen auch noch sein Organisationstalent und Dispositionsvermögen zur Geltung bringen kann.

Der Bedeutung dieser Stelle entsprechend sind auch die Gegenleistungen der Firma. Das dahinterstehende Grossunternehmen sorgt für bestens ausgebaute, vorzügliche Sozialleistungen.

Wenn Sie die hier kurz skizzierte, ausbaufähige Stellung anspricht, sind Sie freundlich eingeladen, mit uns in der Ihnen passenden Form in Verbindung zu treten. Sie erreichen uns unter Chiffre OFA 395 W, Orell Füssli Werbe AG, Postfach, 8022 Zürich, Kennziffer 7, wobei wir Ihnen völlige Diskretion zusichern.



# VEVEY

Ateliers de Construction Mécaniques  
de Vevey S.A.

Département Matériel Soudé Lourd dont le programme de constructions comprend charpentes et ponts métalliques, conduites forcées, réservoirs sous pression et autres ensembles soudés.  
offre à

## Personnalité

Poste de

### Chef du Service prospection et vente

Responsabilités:  
Prospection du marché  
Service des devis  
Relations avec la clientèle  
durant la réalisation des commandes.

Qualités requises:  
Personnalité capable d'animer et de diriger  
un groupe de collaborateurs.  
Sens de la collaboration  
avec d'autres services.

Pratique de plusieurs années.  
Expérience dans le domaine  
technico-commercial.  
Langue maternelle:  
français ou allemand; très bonnes  
connaissances dans la seconde; bonnes  
notions d'anglais souhaitées.

Formation nécessaire:

#### INGENIEUR DIPLOME

au formation analogue  
intéressé par les questions de marché  
ou

#### DIPLOME HAUTES ETUDES COMMERCIALES

ayant un goût prononcé pour la technique

Tous renseignements concernant ce poste peuvent  
être obtenus auprès de M. Paul Preisig,  
Directeur du Département  
tél. 021 / 51 00 51 (entreprise), 021 / 51 50 04 (privé)

# VEVEY

Ateliers de Constructions Mécaniques de Vevey SA

# BORSARI & CO.

sucht

## Ingenieur-Techniker HTL

als Chefstellvertreter

Wir sind ein Spezialunternehmen im Stahlbetonbau mit  
Auslandfilialen. (Behälter für Getränke und technische  
Flüssigkeiten, Industrieanlagen, Auskleidungen, Be-  
schichtungen.)

**Anforderungen:** Sicherer Statiker und Kalkulator mit  
einigen Jahren Praxis, französische Sprachkenntnisse  
erwünscht.

## Maurerpolier

als Bauführer für die ganze Schweiz.

**Anforderungen:** Erfahrener und selbständiger Praktiker  
mit Italienisch- und Französischkenntnissen.

Angenehmes Arbeitsklima, grosszügiges Gehalt und un-  
entgeltliche Personalfürsorge sind für uns selbstver-  
ständlich. Wir erwarten gerne Ihre Kurzzofferte oder  
Ihren Anruf.

**BORSARI & Co., 8702 Zollikon-Zürich**  
Dufourstr. 55, Telefon 01 / 65 86 55

Wir suchen

## Architekten (ETH oder Techniker HTL) und Hochbauzeichner

Haben Sie Interesse an der Mitarbeit  
folgender aktuellen Bauvorhaben:

- Schulbauten
- Siedlungsbauten
- Kommunalbauten

Für verschiedene autonome Teams brauchen  
wir begeisterungsfähige Mitarbeiter mit Interesse  
an der gesamten Problematik im Zusammenhang mit  
diesen Projekten. Sind Sie gewillt, durch den  
Einsatz Ihrer Fähigkeiten mit uns möglichst  
optimale Lösungen zu erarbeiten?

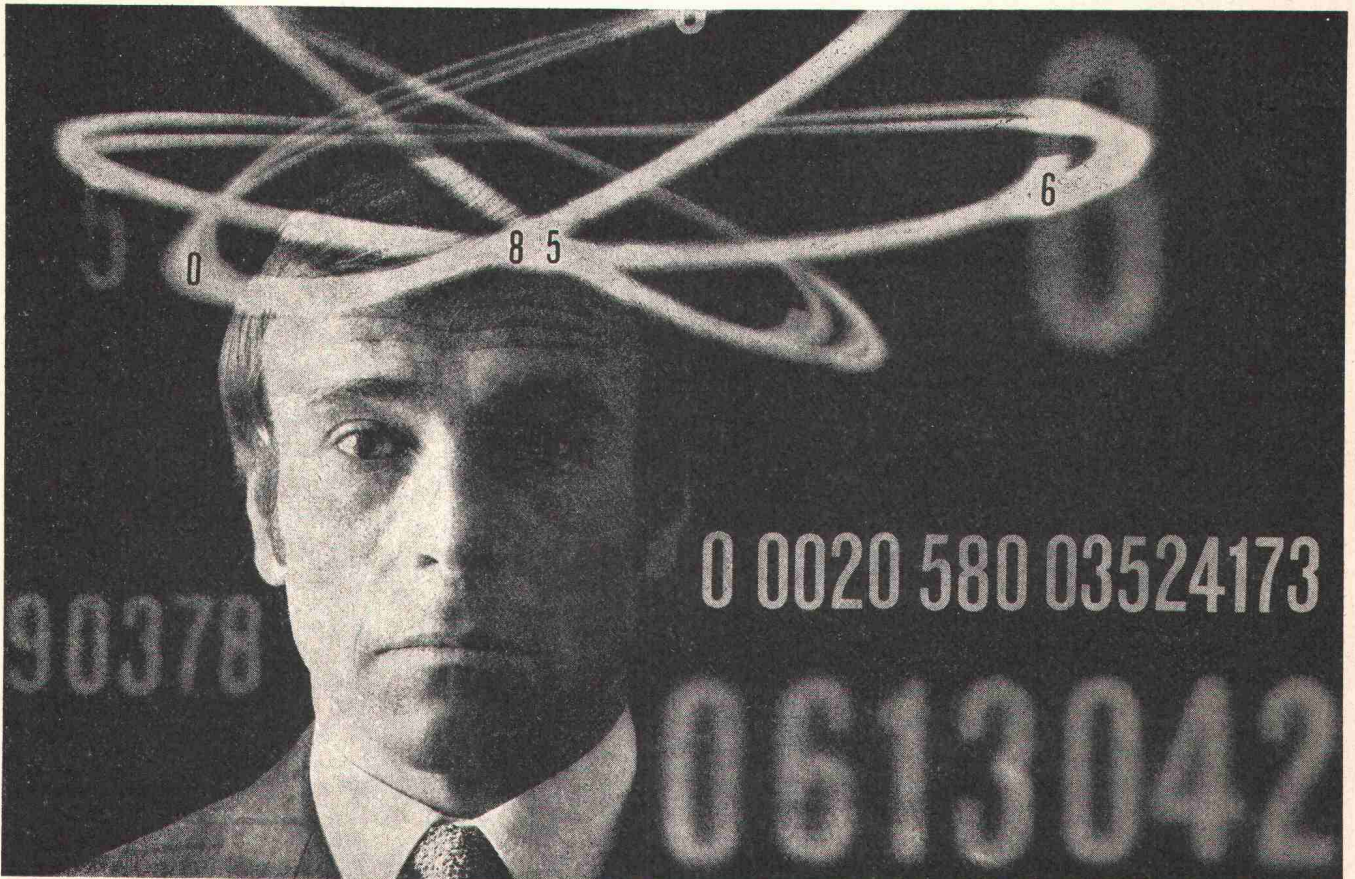
Wir erwarten von Ihnen praktische und  
theoretische Kenntnisse sowie Sinn für gute  
architektonische Gestaltung.

Stellenantritt auf Frühjahr 1973.  
Für ein Gespräch stehen wir gerne zur Verfügung.

**Urs Burkard + Adrian Meyer + Max Steiger**  
Architekten SIA/SWB, 5400 Baden  
Dammstrasse 7, Telefon 056 / 2 48 33



# Belasten Telephonnummern Ihr Gedächtnis?



**Nein! Dank der Haustelevonzentrale ESK 8000!** Kurzurufnummern ersetzen vielstellige Telephonnummern. Als Teilnehmer dieser Haustelevonzentrale erhalten Sie die Möglichkeit, Abonnenten der in- und ausländischen Telephonnetze mit ein- bis vierstelligen Kennzahlen bequemer zu erreichen.

SIEMENS-ALBIS AKTIENGESELLSCHAFT  
8047 Zürich, Albisriederstrasse 245, 01 52 54 00  
3001 Bern, Belpstrasse 26, 031 65 01 11  
1020 Renens, 42, rue du Bugnon, 021 24 96 31

Senden Sie uns Unterlagen über die ALBIS-Haustelevonzentrale ESK 8000  
Name/Vorname  
Strasse  
Postleitzahl/Ort

## ESK 8000 von Siemens-Albis