

Objektyp: **Advertising**

Zeitschrift: **Schweizerische Bauzeitung**

Band (Jahr): **91 (1973)**

Heft 42

PDF erstellt am: **26.06.2024**

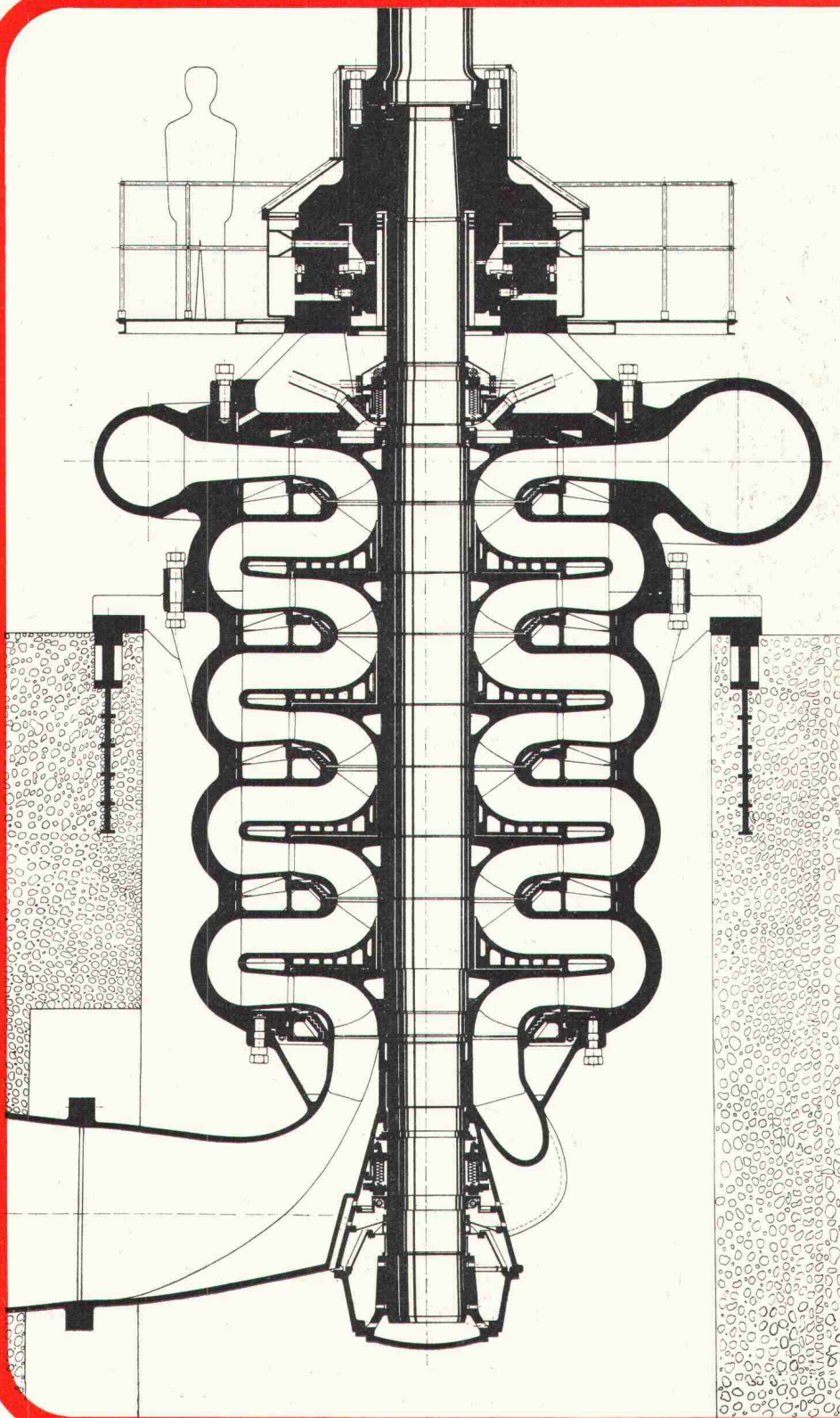
Nutzungsbedingungen

Die ETH-Bibliothek ist Anbieterin der digitalisierten Zeitschriften. Sie besitzt keine Urheberrechte an den Inhalten der Zeitschriften. Die Rechte liegen in der Regel bei den Herausgebern. Die auf der Plattform e-periodica veröffentlichten Dokumente stehen für nicht-kommerzielle Zwecke in Lehre und Forschung sowie für die private Nutzung frei zur Verfügung. Einzelne Dateien oder Ausdrucke aus diesem Angebot können zusammen mit diesen Nutzungsbedingungen und den korrekten Herkunftsbezeichnungen weitergegeben werden. Das Veröffentlichen von Bildern in Print- und Online-Publikationen ist nur mit vorheriger Genehmigung der Rechteinhaber erlaubt. Die systematische Speicherung von Teilen des elektronischen Angebots auf anderen Servern bedarf ebenfalls des schriftlichen Einverständnisses der Rechteinhaber.

Haftungsausschluss

Alle Angaben erfolgen ohne Gewähr für Vollständigkeit oder Richtigkeit. Es wird keine Haftung übernommen für Schäden durch die Verwendung von Informationen aus diesem Online-Angebot oder durch das Fehlen von Informationen. Dies gilt auch für Inhalte Dritter, die über dieses Angebot zugänglich sind.

VEVEY



Depuis de nombreuses années
VEVEY équipe les aménagements
de pompage en :

**pompes
turbines
machines réversibles
vannes
régulateurs et
ponts roulants**

Robiei (Suisse)

*4 vannes sphériques
4 vannes conico-sphériques
1 vanne papillon
2 ponts roulants*

Veytaux (Suisse)

*4 turbines Pelton
8 vannes sphériques
2 ponts roulants*

Vouglans (France)

*1 pompe turbine
la plus grande actuellement
en Europe*

Alto Rabagão (Portugal)

2 turbines Francis

La Coche (France)

*2 pompes turbines à 5 étages
record mondial de puissance et
chute pour des machines
réversibles multiétages*

Handeck III* (Suisse)

1 pompe

*Consultez-nous pour tous vos
problèmes concernant les
équipements hydro-électriques
ainsi que pour tout problème
de maintenance. Dans chaque cas
nous trouverons une solution
économiquement et
techniquement sûre.*

Adresse : CH-1800 VEVEY
Téléphone : (021) 51 00 51
Télex : 24284 mvey ch
Télégramme : MECAVEY VEVEY

* En collaboration avec NOHAB Trollhättan,
Suède

**ATELIERS DE CONSTRUCTIONS MÉCANIQUES DE VEVEY S.A.
-VEVEY- SUISSE**


für jeden Einsatz

Caterpillar- Gabelstapler



mit Elektro-, Benzin-, Diesel- und Flüssiggas-
Antrieb von 0,6 bis 30 t Tragkraft.

Robuste Konstruktion
Wartungsfreundlich
Leistungsfähig
Lange Lebensdauer
AMMANN-Kundendienst

Caterpillar, Cat und  sind Warenzeichen der Caterpillar Tractor Co.



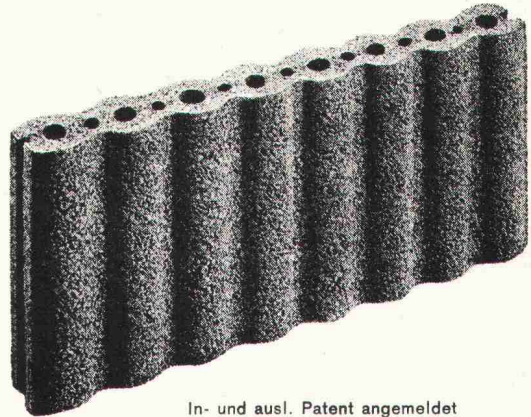
AMMANN

ULRICH AMMANN
Baumaschinen AG, 4900 Langenthal
Telefon 063/2 27 02, 2 51 22, 2 52 01

S 473

Schlager auf dem Baumarkt

Neue TOBAG-Doppel- kammer-Sickerplatte



In- und ausl. Patent angemeldet

... Zum gleichen Preis wie einwandige Sickerplatten

Normalplatte
Fussplatte
Deckplatte

in einem einzigen Universalmodell.

Ueberdurchschnittliche Wasserführung.
Berührt die Grundmauern nur strichförmig.

leicht vielseitig schrotbar

Verlangen Sie unsere Information
oder unverbindliche Beratung.

Bezugsquellen:

1. TOBAG-Werk Saland
2. Baumaterialhandel

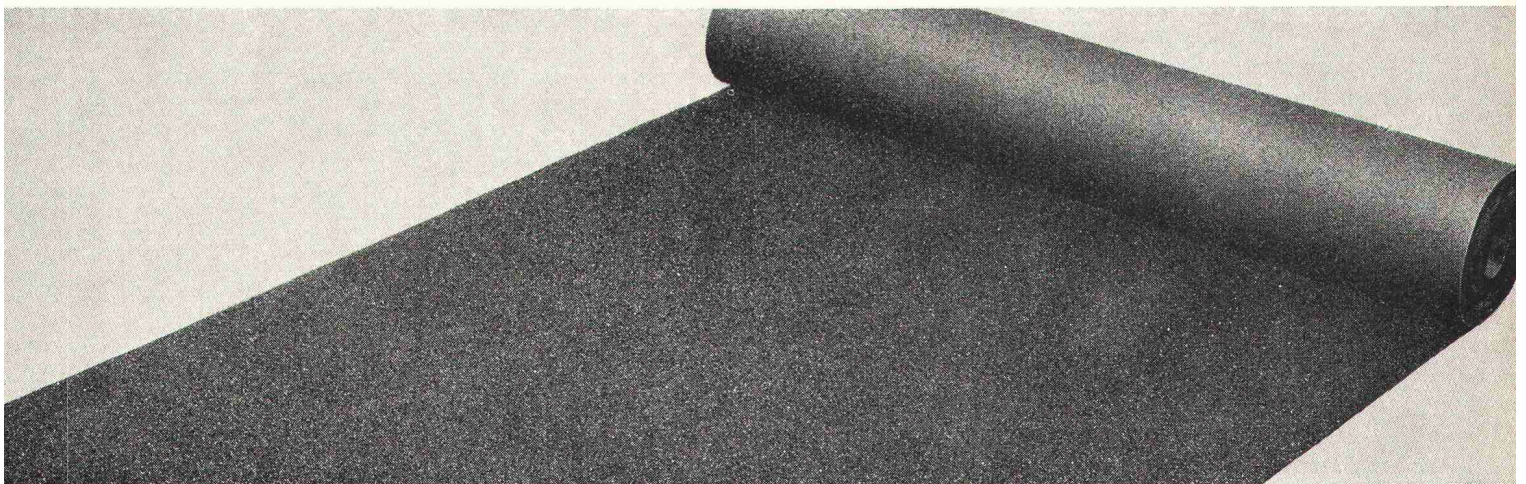
TOBAG

Baustein AG Bauma

Werk Saland, Telefon 052 / 45 21 15
Werk Wil / Rafz, Telefon 01 / 96 60 60

Hochelastisch
Praktisch unverletzbar
Wärmebeständig bis 130°C
Biegsam bis -40°C
Wasserdampfdurchlässig
Garantiert wasserdicht
Zu jeder Jahreszeit verlegbar
Verarbeitbar wie Dachpappe

Vier Arbeitsgänge weniger
Nicht teurer als ein übliches Kiesklebedach
Ohne die Risiken einer Ein-Lagen-Dachhaut



Kein Wunder, dass sich das neue Bitumen-Kunststoffdach Bikutop in so kurzer Zeit durchgesetzt hat. Ihr nächstes Dach also ein

BIKUTOP-Dach

Mehr Sicherheit bei weniger Zeitaufwand

VERBIA

Verkaufsaktiengesellschaft

für plastische Bedachungs- und Abdichtungsmaterialien, 4600 Olten, Tel. 062/210641

Was unternimmt Ihr Berufsverband für die Verwirklichung der zweiten Säule?

Der Verband bietet an: HEUTE NOCH eine Risiko-/Sparversicherung mit der Möglichkeit, ein **Einkaufskapital bei guter Verzinsung** zu bilden — nebst einer **hohen Risikoversicherung**.

AB MORGEN die **autonome Pensionskasse** der technischen Verbände, deren Leistungen in der Branche wegweisend sein werden — die **gemeinsame Pensionskasse SIA STV BSA FSAI**.

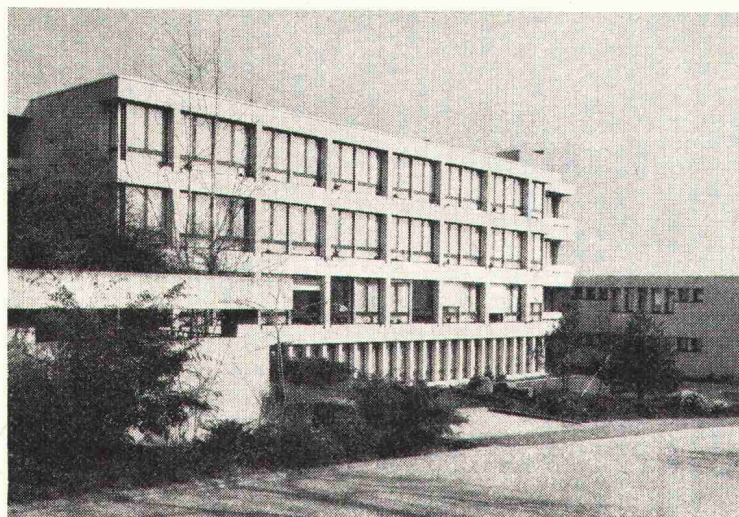
Ihr Berufsverband nimmt Ihnen somit die Sorge um die Verwirklichung der zweiten Säule ab — Sie können sich noch dringenderen Problemen widmen.

Wünschen Sie weitere Informationen?
Telefonieren Sie unserer Geschäftsstelle!

Bärenplatz 2
3000 Bern
Tel. 031 / 22 03 82

Pensionskasse SIA STV BSA FSAI

Wieder eine Stahlfassade

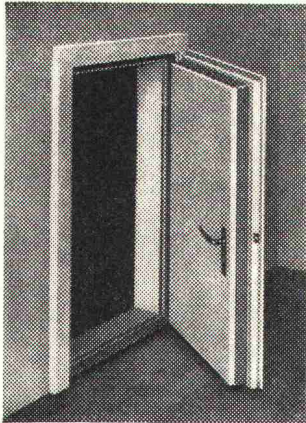


aus JANSSEN- Profilstahlrohren

**Oberreintaliches Pflegeheim,
Altstätten**

Architekt: H. und C. Burkard, St.Gallen
Metallbau: F. Hasler AG, Altstätten
J. Hofstetter, Wittenbach

Jansen AG, 9463 Oberriet SG
Stahlröhren- und Sauerstoffwerke, Kunststoffwerk
Telefon 071 / 78 12 44, Telex 77 159



Sicherheit vor Lärm und Indiskretion

bieten Ihnen unsere Schallstopptüren, Wände und Kabinen.
Jede schon bestehende Türe oder Wand wird von uns auf die genügende Schalldichte abgeändert.

Kostenlose Beratung über alle Schallisationsfragen durch die Spezialfirma.

Beste Referenzen!

Müller & Weibel AG, Schallisolationen, 6312 Steinhausen
Tel. 042 / 36 23 28

Go Plan G + Lamit

Isolierplatten

Isolierstoff-Kleber R 30
oder R 37

Optimale Wandisolation

Zwei Produkte mit ausgezeichneten Eigenschaften:
Eine formgeschäumte Isolierplatte von besonderer Zähigkeit und ein dauerhafter Kleber mit vorzüglichem Haftvermögen.

Einfach und rationell in der Verarbeitung.
Breiter Anwendungsbereich im Hoch- und Tiefbau.

Ihr Partner für Wandisolationen: COREX



Coupon:

Wir interessieren uns für
GoPlan G Isolierplatten und
Lamit Isolierstoffkleber
R 30 oder R 37.

- Senden Sie uns Unterlagen.
 Wir wünschen unverbindliche Beratung.

Name/Firma _____

Strasse _____

PLZ/Ort _____

Einsenden an: corex Basel AG
Postfach, 4002 Basel
Lindenhofstr. 28, Tel. 061/ 22 23 00

Dachterrassen würden esser's Gully wählen!

Problemlose Sicherheit für das wirksame Entwässern von Flachdächern, Balkonen, Loggien und Terrassen.

Tausendfältig bewährte Bauelemente, die schon heute den Anforderungen von morgen genügen.

Die im Baukastensystem entwickelten Gullys machen echte Problemlösungen möglich.

esser's Gully: mit wenigen genormten Teilen beste Gewähr für fehlerfreie, praxisingerechte Montage mit wenigen Handgriffen.

Kein Werkzeug notwendig: bohren, nieten, löten, verschrauben entfallen dank durchdachter Konstruktion.

esser's Gully werden selbstverständlich komplett, baustellengerecht verpackt, abgeliefert.

Flexible Verbindung von Dachhaut und Gully.

In acht Stufen verstellbare Balkon- und Terrassen-Gullys, die erlauben, die Siebrostebene jeder Beschichtungshöhe anzupassen.

Einfach die ideale Lösung für Entwässerungen. Nicht teurer, aber besser – und, natürlich von der Schweiz. Arbeitsgemeinschaft für Abwasserinstallationen geprüft.

esser's Gullys:

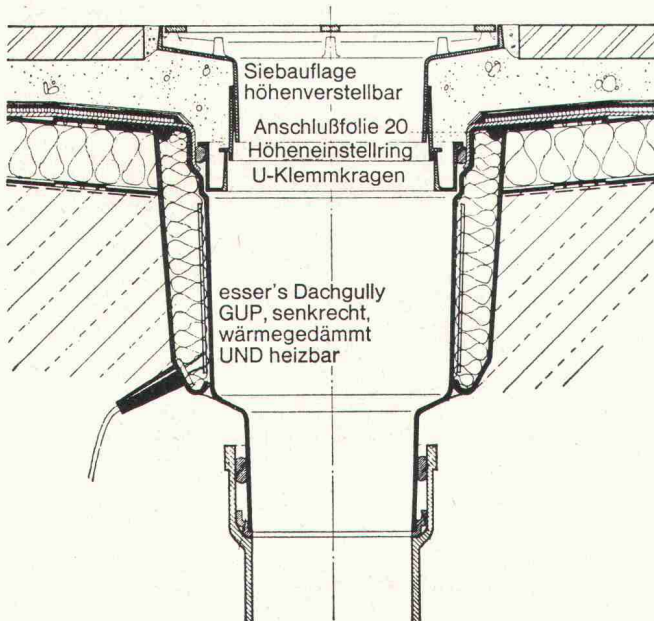
Dachgullys aus Kunststoff

Dachgullys aus Kunststoff mit Wärmedämmung

Dachgullys aus Kunststoff mit Wärmedämmung und Heizung (SEV-geprüft)

Balkongullys aus bituminiertem Aluminium

Einbaubeispiel für Dachterrassen

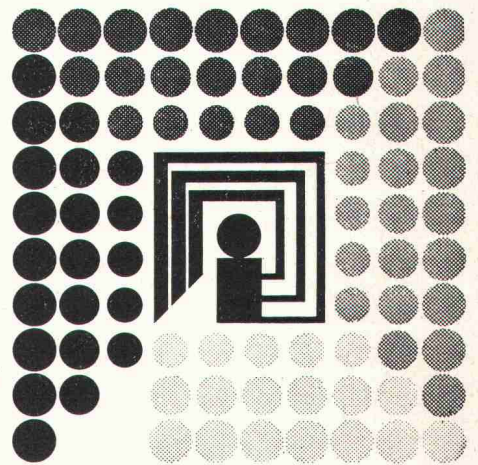


Jakob Scherrer Söhne AG
8059 Zürich
Allmendstrasse 5-7
Telefon 01 25 79 80

In Frankfurt komplett:

Die Neuheiten '74

Für die Fachwelt übersichtlich gruppiert. Von rund 900 Ausstellern brillant präsentiert. Auf der führenden Fachmesse der Branche. Das bietet Gewähr für beste Orientierung, größte Auswahl und aktuellste Information. Zur rechten Zeit, am günstigen Ort. – Kommen Sie zum Punkt für Punkt lohnenden Messebesuch nach Frankfurt. Sie finden die Partner, Quellen und Ideen für Ihre neuen sicheren Erfolge!



INTERNATIONALE FACHMESSE

heimtextilien
bodenbelag
haustextilien

FRANKFURT AM MAIN

9.-13. JANUAR 1974

Eintrittskarten: (im Vorverkauf ermäßigt) nur bei Vorlage von Fachbesucher-Ausweisen, die bei den Ausstellern, Vorverkaufsstellen und an den Messekassen erhältlich sind. Informationen durch

Ihr Reisebüro oder die Generalvertretung für die Schweiz und Liechtenstein:

natural

Natural AG, Messe-Abteilung
4002 Basel, Telefon 061/22 44 88



Sommer-Schenk-Abwasserpumpen

258 Pumpentypen
8 Einbauvarianten
3 Fördersysteme

Sommer-Schenk-Engineering

Kostenlose Projektbearbeitung
und Beratung ganzer Anlagen
oder Teilproblemen

Sommer-Schenk-Service

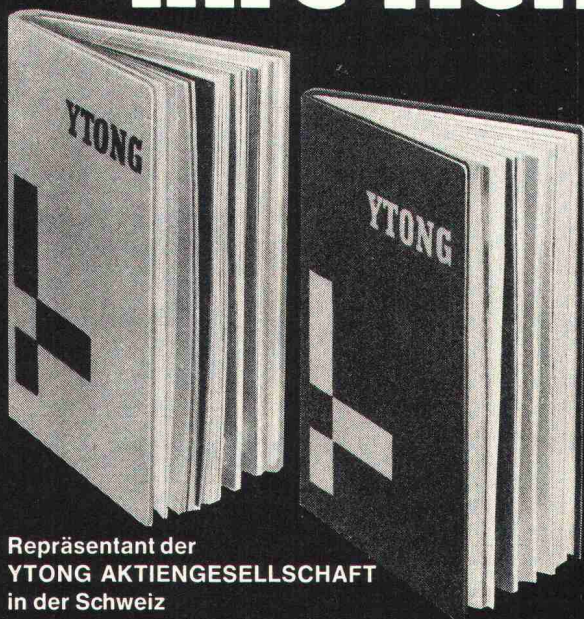
Leistungsfähiger Kundendienst
mit modernsten Hilfsmitteln



Sommer, Schenk AG, Pumpenbau

CH-5213 Villnachern, Telefon 056 / 43 13 63 / 43 23 64

Die YTONG-Praxen Ihre Helfer am Bau



Repräsentant der
YTONG AKTIENGESELLSCHAFT
in der Schweiz

ERICH RYSER-BUSER
CH-8802 Kilchberg / ZH
Schwandenstr. 19 Tel. 01/91 13 06

YTONG-Praxis A Montagebau

YTONG-Praxis B Mauerwerksbau

Diese handlichen Taschen-
bücher enthalten alle
technischen Daten und
Hinweise über die
Verwendung, Ver-
und Bearbeitung
von YTONG



Coupon für
1 kostenloses Exemplar

YTONG-Praxis A
YTONG-Praxis B

Zutreffendes bitte ankreuzen

Bitte diesen Coupon
mit deutlichem Absender
auf Postkarte kleben und
senden an

SBZ

YTONG AKTIENGESELLSCHAFT

D-8000 München 19
Volkartstr. 83 Telefon 18 20 01

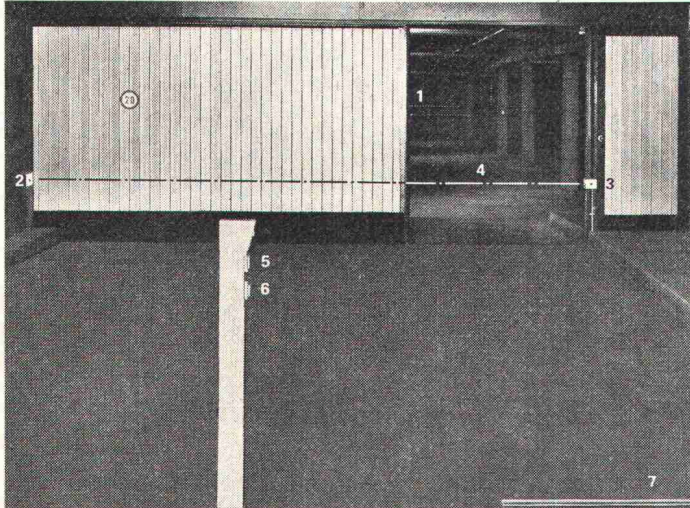
78/4

Unsere Bauschreiner
sind vor allem Bauschreiner.

Sie sind Fachleute, die mit einem modernen Maschinenpark
denkbar rationell arbeiten. Das
erlaubt uns nicht nur erstklassige
Arbeit zu leisten, sondern auch
günstige Preise zu offerieren.

**LIENHARD
SOHNE AG**
Innenausbau
Bauschreinerei
Möbelschreinerei
Harmonikaturen
Holzetuis
8038 Zürich,
Albisstrasse 131
Telefon 01/45 12 90

metoran



Beispiel einer Einfahrtsteuerung

- 1 Sicherheitsdruckleiste
- 2 Fotozelle in UP-Kasten
- 3 Fotozelle in AP-Kasten
- 4 Sicherheitsstrahl
- 5 Schlüsselschalter in Säule
- 6 Membranschalter zu Kontaktschwelle
- 7 Kontaktschwelle

Servicestellen und Beratung:

- Ostschweiz: Heimstrasse 18, 8953 Dietikon,
Telefon 01 88 59 71
- Basel: Zunzgerstrasse 18, 4450 Sissach,
Telefon 061 98 45 65
- Westschweiz: 1, chemin des Mémises,
1025 St. Sulpice,
Telefon 021 25 55 45
- Graubünden: Vilanstrasse, 7205 Zizers,
Telefon 081 51 38 88
- Tessin: Casa ai Molini, 6514 Sementina
Telefon 092 27 23 43

Automatische Torantriebe **metoran** für Tore und Türen in Einstellhallen, Industrie, Privatgaragen, Arealabschlüsse usw.

Für alle Torarten steht der entsprechende Antrieb **metoran** zur Verfügung. Der **metoran** ist zuverlässig, geräuscharm und robust gebaut. Alle Steuerungsarten sind möglich in Kombinationen folgender Elemente: Schlüsselschalter, Druckknopf, Zugschalter, Kontaktschwelle, Detektoren, Fotozellen, Öffnungs- und Sicherheitsstrahlen, Fernsteuerung **Funk**.

ALLEN

Jakob Gilgen AG
Maschinen- und Apparatebau
3150 Schwarzenburg
Telefon 031 93 11 33

**Nox-Crete
Beton-
trennmittel**

Nox-Crete ist das teuerste, weil es
das billigste ist!
Nox-Crete, das chemische Beton-
trennmittel mit den entscheidenden
Vorteilen.

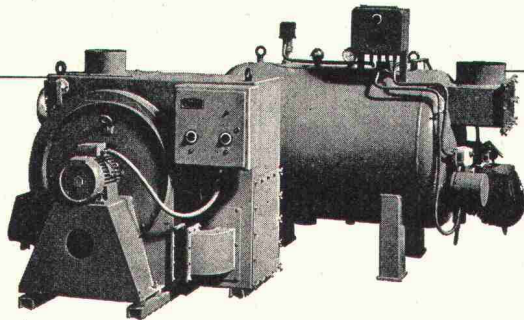
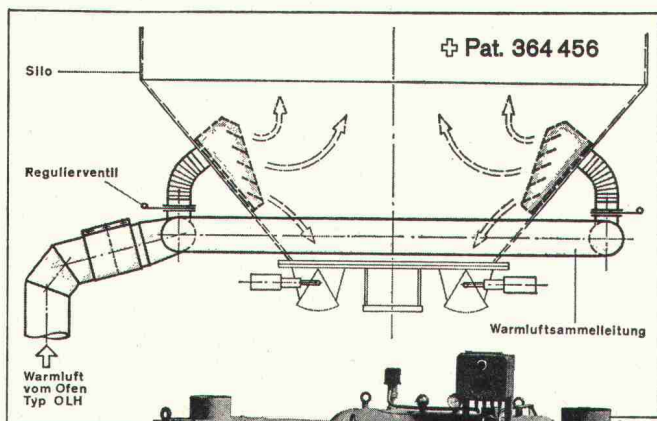
sperrag

Leimgrubenweg 25, 4018 Basel
061 34 64 22 Postfach 165

Eingefrorene Siloausläufe

bedeuten
eingefrorenen Gewinn.

Mit System INWAG
vermeiden Sie beides:



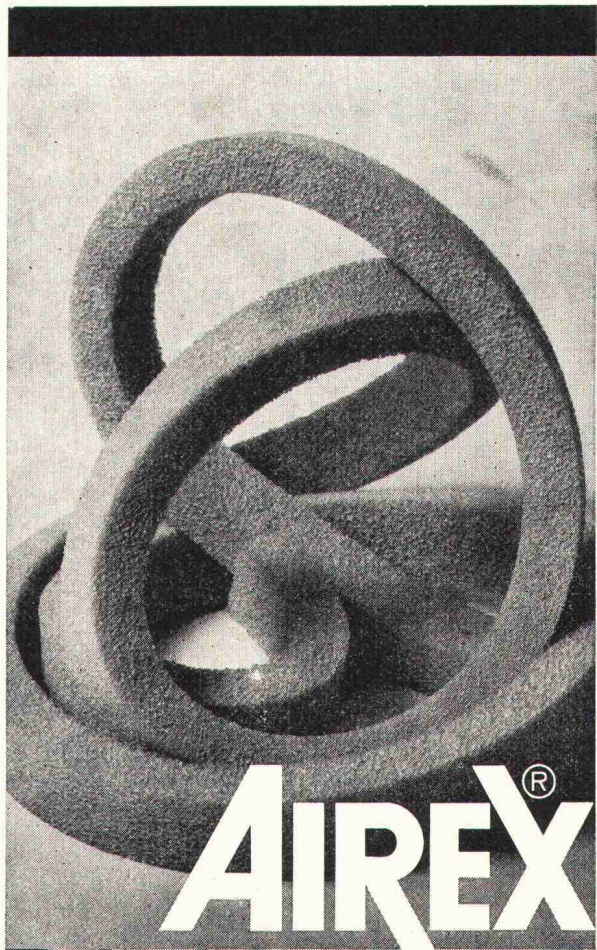
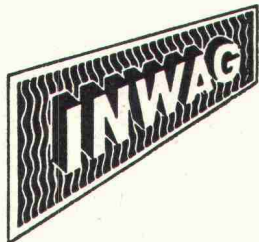
Resultat:

- Ihre Kies- und Betonanlage arbeitet und rentiert auch im Winter
- Ihr Winterbeton genügt den SIA-Normen
- Vorgewärmter Beton nach Wunsch

INWAG-

Siloheizungen und Mischerwasseraufbereitung für alle Silo- und Anlagentypen. Hunderte von Referenzen. Unsere reiche Erfahrung ist Ihre Garantie.

INWAG
Industrie-Wärme AG
8280 Kreuzlingen
Telefon 072.84048



AIREX® Dichtungsstreifen

als Fugenhinterfüll- und Dichtungsmaterial für den Hoch-, Tief- und Elementbau ● geschlossen zellig ● keine Feuchtigkeitsaufnahme ● kein Staub ● hermetische Abdichtung der Fugen

Fabrikation, Beratung und Verkauf durch Airex AG, einem Unternehmen der LONZA-Gruppe. 5643 Sins AG, Tel. 042 66 14 77 ® = eingetragene Schutzmarke SBZ

AIREX AG Schaumstoffe, CH-5643 Sins

Ort und Datum:

Senden Sie uns Unterlagen über AIREX®-Schaumstoffe.

Firma:
z. Hd. v. :
Adresse:

5070



Peter-Containbox

— die Schutzhülle
für Ihren Container



Peter-Bauelemente

8180 Bülach, Leeweg 18
Telefon 01 / 96 16 88

Interdisziplinäre
Zusammenarbeit
mit dem Ingenieur

die frühzeitige Zusammenarbeit
trägt im Interesse des Bauherrn.

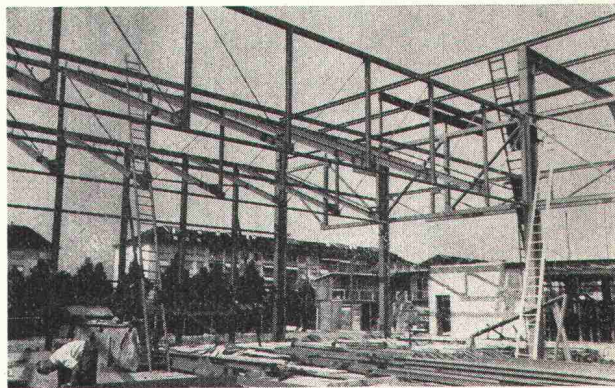
Association Suisse des
Ingenieurs-Conseils
Secrétariat: Mayweg 4
3007 Berne

ASIC

Schweizerische Vereinigung
Beratender Ingenieure
Secrétariat: Mayweg 4
3007 Bern

Für Planungen, Projektierungen, Bauleitungen, Beratungen und Expertisen empfiehlt Ihnen die ASIC die Dienste ihrer Mitglieder. Die ASIC vereint Ingenieurbüros aller Fachrichtungen, welche nicht in erster Linie zahlenmässige Grösse, sondern fachliche Kompetenz anstreben.

Auf Ihre Anfrage stellt Ihnen das Sekretariat gerne ein Mitgliederverzeichnis zu. Dieses enthält neben den Grundsätzen und Zielen der ASIC auch Tips für den Umgang mit Beratenden Ingenieuren.

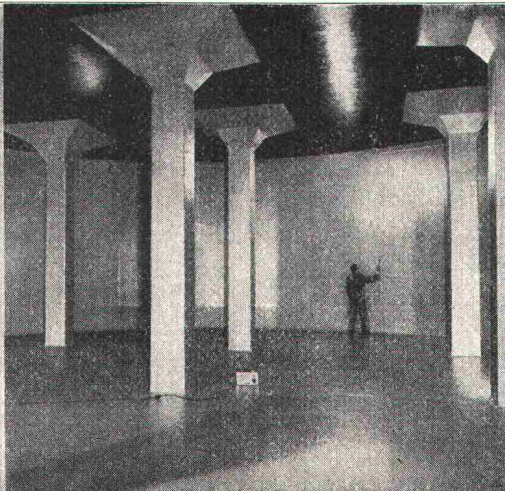


Preiswerk & Esser

Stahlbau Metallbau
Apparatebau Druckluftentfeuchtung
Schönaustrasse 10
Postfach, 4021 Basel
Telephon 061 33 07 60

Tonwerk Döttingen
Inhalt 1 Million Liter

betontanks



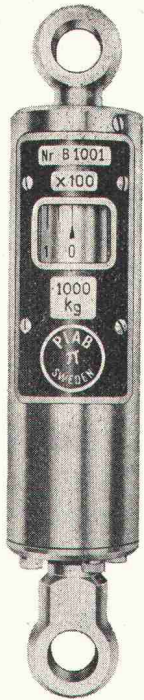
für Heiz- und Dieseloel

Spezialauskleidung mit elastischer Dauerbeschichtung

Die **Doppelmantel-Kunstharzauskleidung «System Schneider»** mit Ueberwachung des Hohlraums mittels Leckanzeiger erfüllt die neuen Vorschriften des Eidg. Amtes für Umweltschutz (Ausweisnummer EAGS 08.01.71). Ausführung bei Neuanlagen und als Sanierung alter Tanks, die den heutigen Vorschriften nicht mehr genügen.

tankbau otto schneider zürich

8057 zürich frohburgstr.188 tel.051 26 35 05



260 mm



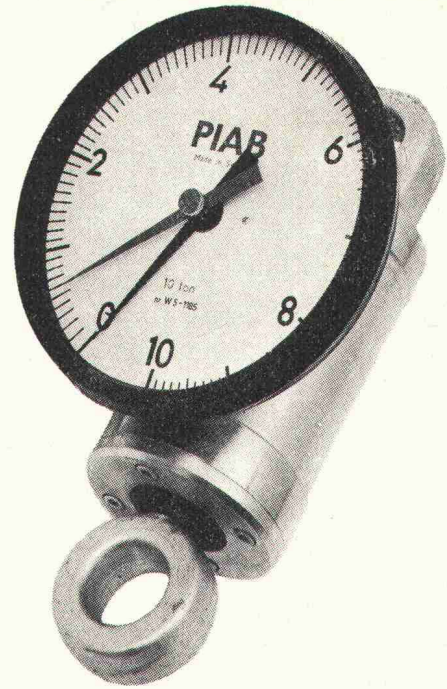
Das ist ein **PIAB-Dynamometer Typ B**, ein Instrument in «Taschenformat», welches Gewichte oder Kräfte bis 1000 kg misst.

PIAB-Dynamometer sind in folgenden Abstufungen sofort lieferbar (kg): 130, 250, 500, 1000, 2000, 3000, 5000, 10 000, 20 000, 25 000, 50 000.



PIAB-Kranwaagen mit einer von weitem ablesbaren Skala sind ebenfalls verfügbar zwischen 500 und 50 000 kg.

Verlangen Sie unseren Spezialprospekt mit Massblatt und Preisliste.

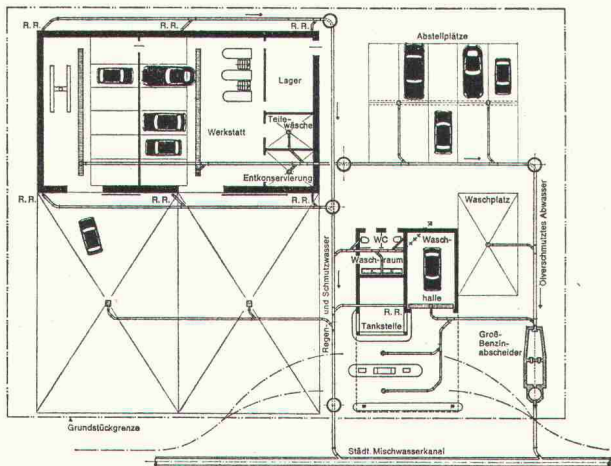


meibag ag

8024 Zürich Mühlebachstrasse 11-15 Telefon 01 32 85 30



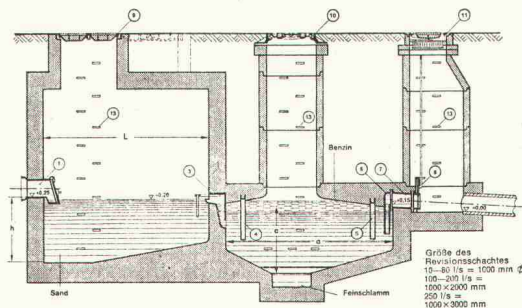
GROSS-BENZINABSCHIEDER PASSAVANT



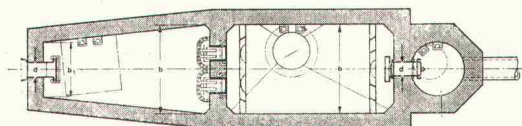
Leistung 10—250 l/s mit oder ohne Ölüberlaufrinne und Alarmanlage.

Gross-Benzinabscheideranlagen werden an Ort und Stelle betoniert, dazu stellen wir Planzeichnungen mit allen Aussparungsmassen zur Verfügung.

30 l/s und 50l/s Abscheider werden auch in Fertigbauteilen geliefert und durch uns versetzt.



Wir liefern auch alle Arten von **FETTABSCHIEDERN**



Einbaubeispiel eines Gross-Benzinabscheiders Unterlagen mit allen Berechnungsgrundlagen bei

WERNER MAAG
8032 Zürich, Zeltweg 44
Telefon 01 / 32 75 80

③
Name: _____
Adresse: _____ (3)

Friwa für frisches Wasser

Friwa sorgt mit einem umfassenden Verkaufsprogramm für sauberes und frisches Wasser: Biologische Kläranlagen, Klärgruben, Abwasserfaulräume und Benzinabscheider.

friwa

Coupon: Bitte einsenden an Friwa Betonwaren AG
8304 Wallisellen, Kirchstrasse 2

- Ich wünsche unverbindliche Beratung
 Prospektmaterial (Gewünschtes bitte ankreuzen)

Absender _____

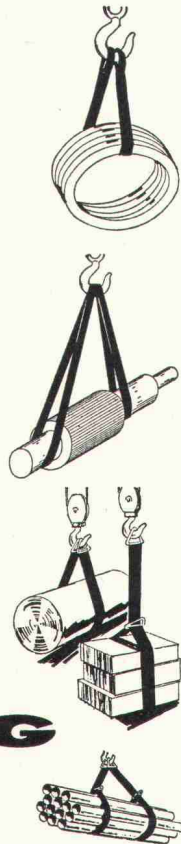
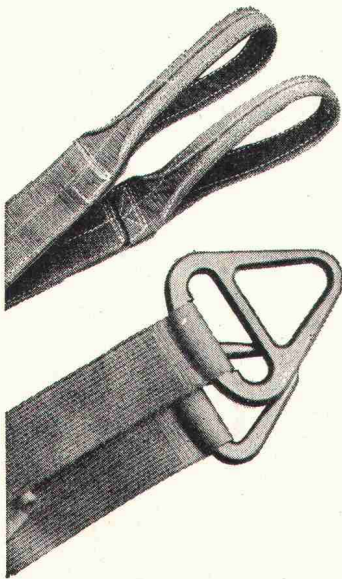
Ort (PLZ) _____

Telefon _____

BZ

RISS

HICKORY-Hebegurten



RISS AG

Drahtseil- und Kettenwerk

Querstrasse 19, Telefon 01 / 71 23 30

8105 Regensdorf/Zürich

Bremstechnik

Drehflügel-pumpen

Fördermenge 3-49 cm³/U
Max. Betriebsdruck 200 bar



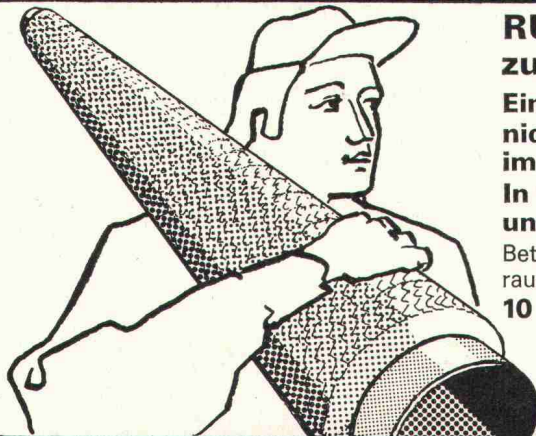
Ate

Unser
Lieferprogramm

Drehflügel-Pumpen/-Motoren
Zahnrad-Pumpen/-Motoren
Axialkolben-Pumpen/-Motoren
konstant und verstellbar
Schneidring-Verschraubungen
komplette Hydraulikanlagen

Wegeventile in jeder Bauart
Druckventile
Hydrospeicher/-Zylinder
Rücklauf-/Durchlaufilter
Hydraulik-Schläuche
Durchgangshahnen

Bremstechnik AG
Brunnmattstrasse 40
3000 Bern 14 031 46 2211



RUTZ bringt das fertige Kamin zur Einbaustelle

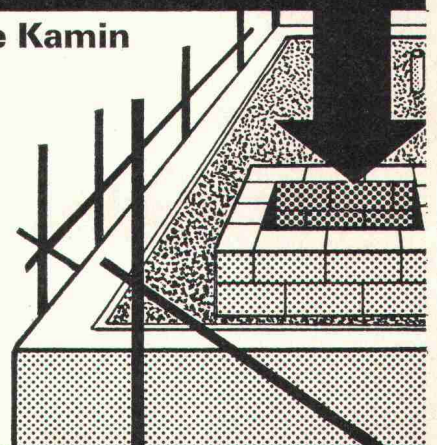
Eine EMPA-geprüfte Chrom-nickelstahl-Konstruktion im Baukastensystem.

In 1-2 Tagen montiert und betriebsbereit.

Beträchtlich raumsparend, gasdicht, rauchdicht, versottungssicher.

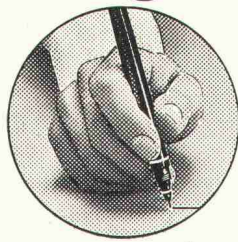
10 Jahre Garantie

Rutz + Co., 8031 Zürich
Älteste Spezialfirma für Kaminabdichtungen.
Sportweg, Tel. 01-44 70 96





Die grosse Präzision von rotting



Für den Fachmann bedeutet der Name rotting Qualität. Hochwertige Präzisionserzeugnisse von Weltruf. rotting Tuschefüller variant, vario-script, micronorm \overline{m} , foliograph und foliograph \overline{m} . Schrift- und Symbol-schablonen, Zirkel und Tuschen. Ein umfassendes Programm von praxis-gerechten Zeichengeräten. Für alle, bei denen es auf Präzision ankommt.

Racher

Racher & Co. AG, Marktgasse 12
8025 Zürich 1, Tel. 01 47 92 11

Coupon

Einsenden an: Racher & Co. AG, Marktgasse 12, 8025 Zürich 1
Ich möchte das rotting-System näher kennenlernen.
 Senden Sie mir bitte genauere Unterlagen.
 Ich wünsche einen unverbindlichen Besuch Ihres Fachberaters.

Name: _____

Adresse: _____

PLZ/Ort: _____

Telefon: _____

SBZ

rhodorsil
MASTIC 3 B
hat sehr gute physikalische Eigenschaften

Diese Fuge mit einem Querschnitt von 10 mm² hält ohne Ermüdung einer Belastung von 17 kg stand. Darum eignet sich RHO-DORSIL Mastic 3 B zum Verfugen leichter Fassadenelemente.

Die Fugenmasse haftet ohne Primer auf Glas sowie glasähnlichen Oberflächen und nach Auftrag eines Primers auf jedem anderen Material.

RHODORSIL-Fugendichtungsmassen sind unempfindlich gegen Witterung, klimatische Einflüsse und große Temperaturschwankungen, was ihnen eine hohe Alterungsbeständigkeit verleiht.

Als gebrauchsfertige Einkomponentenmassen sind sie leicht verarbeitbar.

Unzählige Gebäude auf der ganzen Welt werden mit RHODORSIL-Silikonkautschuk verfugt.



SBZ

Schweiz :
RHODIA S.A. Genève
2-4, rue du Lièvre,
1211 Genf 24
Tél. : 43.50.00
Telex : 27.438

RP
SOCIÉTÉ
DES USINES
CHIMIQUES
RHÔNE-POULENC
DÉPARTEMENT SILICONES
B.P. 753-08 - PARIS-FRANCE

Bitte veranlassen Sie für mich unverbindlich :

- die Übersendung von Unterlagen über RHODORSIL-Fugendichtungsmassen
 den Besuch eines Technikers

NAME : _____

ANSCHRIFT : _____

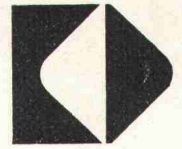
73 Ex 1 SilB - Schweiz. Bauz.

Die **Dachfolie**, die sich durchsetzt! Sie war von Anfang an dabei und hat sich seit über 10 Jahren bewährt.

1972 waren es über 85 000 m² Flachdächer in der Schweiz mit

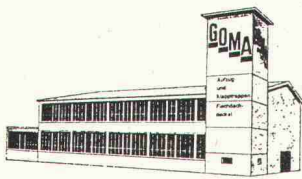
Benefol®

Ein Produkt der
J.H. Benecke GmbH
D-3001 Vinnhorst



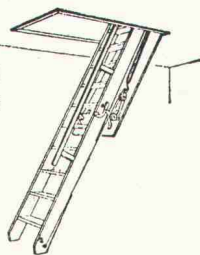
Einfache, zeitsparende, lose Verlegetechnik. Verlangen Sie Unterlagen durch:

Intermanufaktur AG Postfach **8027 Zürich** Bodmerstrasse 14 Telefon 01 / 25 59 30 / 31



GOMA

Aufzugs-
Schiebe- und
Klapptreppen



Marcel Matter

Klotenerstrasse 43
Tel. 01 817 80 41

8153 Rümlang

Wehntalerstr. 17 8057 Zürich ☎ 01 26 16 14

Zimmerei Schreinerei Holzbau

Müller Sohn + Co. MS

Revolution im Grabenaushub

durch die führenden, weltbekanntesten USA Davis Trencher und Cleveland Trencher. Für Pipelines, Drainage, Kabelgräben, Fundamente, Schächte, Wasserleitungen, militärische Zwecke usw.



Davis gräbt an Traversen (bis 20%) senkrechte Gräben durch hydraulisch kippbaren Oberteil. Davis gräbt an Hängen bis zu 100%. Hydraulische Tieföffel mit 5 oder 8 Tonnen Reisskraft, für Spezialeinsatz (2,5 bis 3,4 m Tiefe). Hydraulischer Dozer zum Zudecken und planieren der Gräben. **Davis Trencher:** 9 Modelle. Grabbreiten: 5–70 cm, Gräbtiefen bis 230 cm, Grabgeschwindigkeit: bis 540 m/h. Preis Fr. 6200.– bis ca. Fr. 145 000.–. Zubehör: Tieföffel, Dozer, Lader, Bohrer, usw. **Cleveland Trencher:** 13 Modelle und 2 Backfiller und Tamper. Grabbreiten: 25 cm bis 1,5 m (verstellbares Rad, bis 1,8 m, Krone bis 6 m breit). Grabgeschwindigkeit: bis 44 m/min. Preise ab Fr. 79 000.– bis ca. Fr. 490 000.–.

Verkauf und Vermietung durch:

INTRAVEND AG

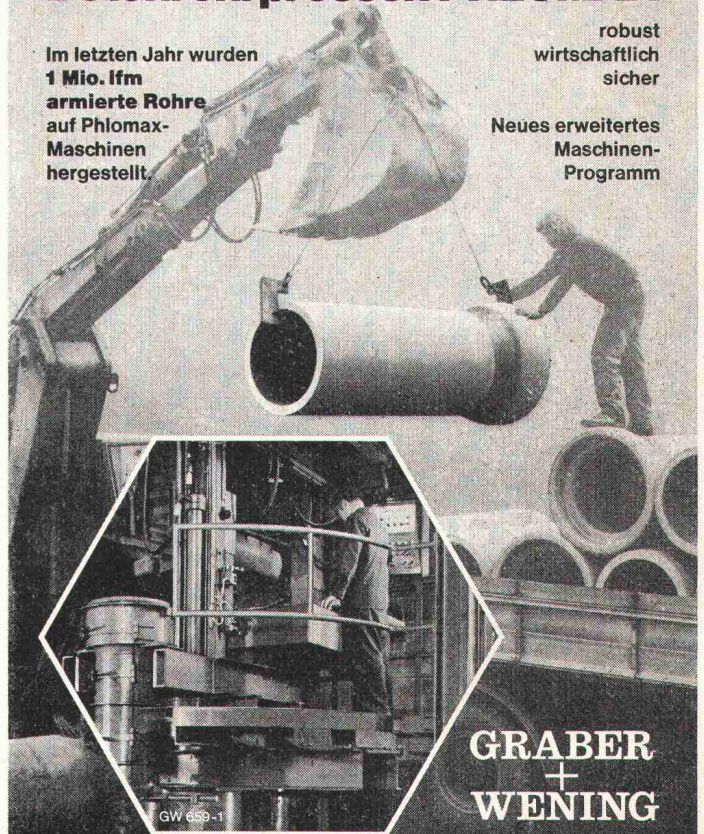
Postfach 8048 Zürich Tel 051 62 88 22 Telex 54 289

Betonrohrpressen PHLOMAX

Im letzten Jahr wurden
1 Mio. lfm
armierte Rohre
auf Phlomag-
Maschinen
hergestellt.

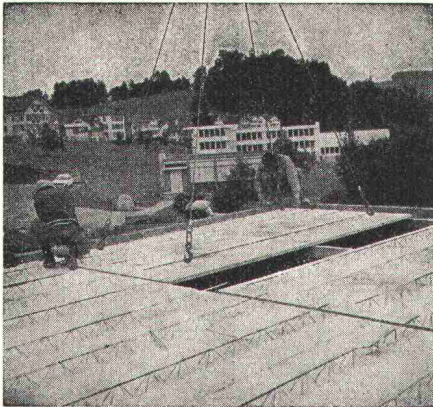
robust
wirtschaftlich
sicher

Neues erweitertes
Maschinen-
Programm



**GRABER
+
WENING**

Graber + Wening AG, Maschinenfabrik, 8413 Neftenbach/Schweiz
Telephon (052) 31 11 21 Telex 76229 grabr ch



Peter-Deckenplatten Peter-Deckenbretter

Preisgünstig bei gleichbleibender Qualität.
Einfaches System — kurze Lieferfristen.



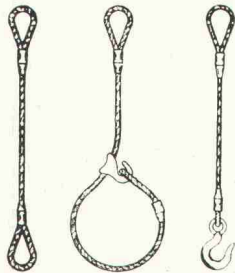
Peter-Bauelemente

8180 Bülach, Leeweg 18

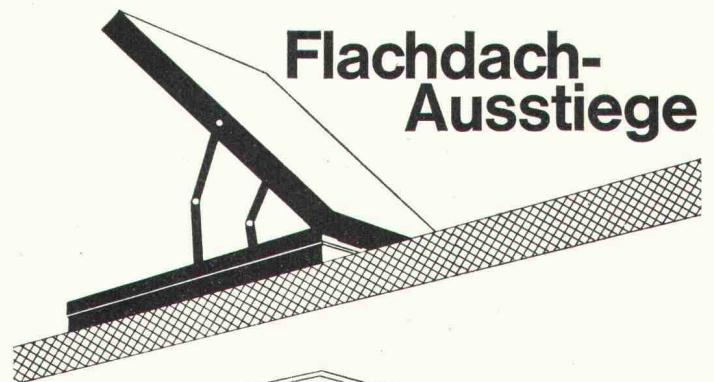
Telefon 01 / 96 16 88

Alle Drahtseile und
hochfesten Ketten
Grad 80 sofort ab Lager

Für Ihre Sicherheit



RISS AG Drahtseil- und Kettenwerk
8105 REGENSDORF, Querstrasse 19, ☎ 01-71 23 30



Flachdach- Ausstiege



Aufzugtreppen
aus Holz oder Aluminium

Scherentreppen
handbedient oder vollautomatisch

brander ag

Normbauteile, 8162 Steinmaur ZH
Telefon 01/94 13 97

Suisse romande:
W. Bauer,
Maujobia 63, 2000 Neuchâtel
Téléphone 038 / 25 01 50

Verlangen Sie unsere
Dokumentation mit Preisliste!

 **MONTANA**

Montana Stahl AG 5303 Würenlingen
Telefon 056 98 18 47

MONTANA SWISS-PANEL PROFILPLATTEN

für Dächer, Decken und Fassaden
Montana Swiss-Panel, ein Schweizer-Produkt

prenorm

Betonbalkendecken

Vielseitig verwendbares Deckensystem aus vorge-spannten Betonbalken und dazwischenliegenden Tonhohlkörpern.

- preisgünstig
- kurzfristig lieferbar
- schalungsfrei
- geringes Eigen-gewicht

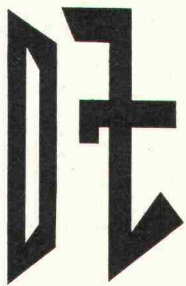
- rasches, bis 3 m spriessfreies Verlegen
- feuersicher

Zürcher Ziegeleien, Zürich
Tel. 01/35 93 30

J. Schmidheiny & Co. AG
St. Gallen, Tel. 071/22 32 62

Baustoffe AG Chur, Chur
Tel. 081/24 46 46

Hard AG Volketswil
Volketswil, Tel. 01/86 43 67



1904

GRANIT
QUARZIT
PORPHYR

P. DE ZANET
& CO. AG

Natursteine
Uznach SG
Tel. 055 8 18 44

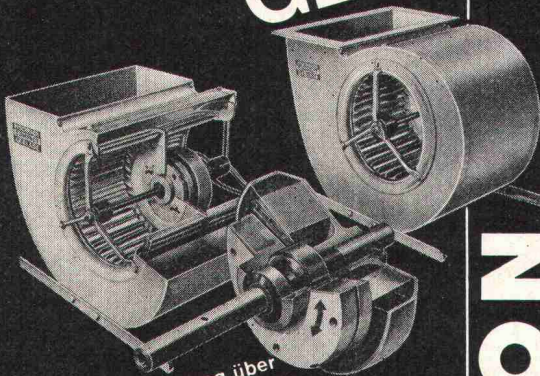
Kassenschränke Tresore

mullersafe wil

Obere Bahnhofstrasse 50, Tel. 073 / 22 52 22

auch Occasionen

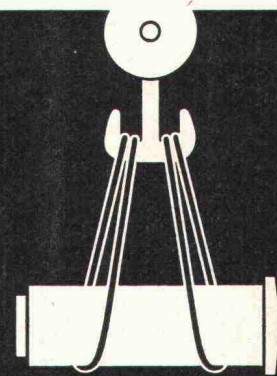
FISCHBACH COMPACT GEBLÄSE



- 100% stufenlose Regelung über Betriebsspannung, Dauerbetrieb auf jeder Leistungsstufe,
- ausserordentlich steile Kennlinien,
- automatische Anpassung der Drehzahl bei sich verändernden Widerständen,
- ausserordentlich niedriger Geräuschpegel,
- raumsparend,
- kompakte Gesamtkonstruktion.

TRION AG
8032 ZÜRICH

TRION
airtechnic



FATZER
Drahtseil-
Struppen

Wirfabrizieren Struppen in jeder gewünschten Dimension und Ausführung, endlose Schlingen in Kabelschlag usw.



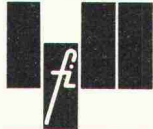
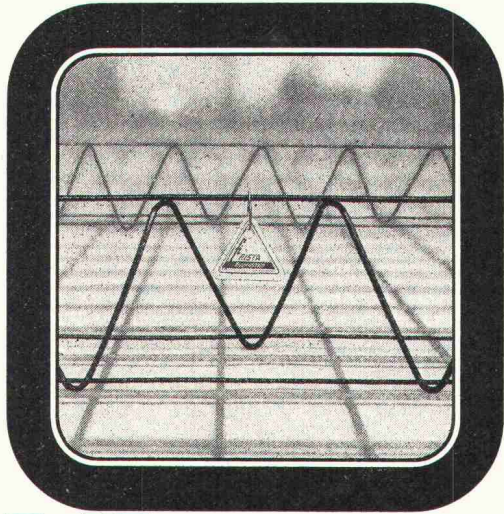
FATZER AG Drahtseilfabrik
(gegründet 1836) 8590 Romanshorn
Telefon (071) 63 12 32

Distanzkörbe

ein fi-Rista-Element

Paniers de support

un élément fi-Rista



Drahtwerke/Tréfileries
Fischer AG
CH-5734 Reinach AG

FISCHER AG REINACH

Kennen Sie schon
dieses
Rahmensystem?

alutec präsentiert jetzt:
Das profilLUX-Aluminium-
Rahmensystem für Profilglas-
wände. Komplett – mit allen
Lüftungsmöglichkeiten. Das
System nach dem Baukasten-
prinzip. Wirtschaftlich, tech-
nisch perfekt. Fordern Sie
Informationsmaterial an.
(Auch über das Aluminium-
Programm für Glasbaustein-
wände.) Schreiben Sie an alutec.

alutec ag

gartenstraße 7c
6331 oberhünenberg
telefon 042 36 65 17
briefadresse:
postfach 2309
6 300 zug 3

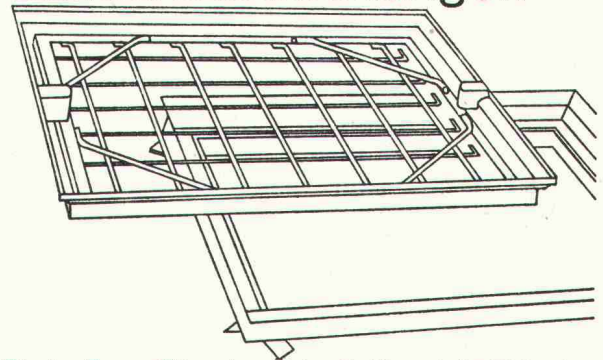
Tuchschmid Türzargen + Türen

Stahl
Chromnickelstahl
Leichtmetall
Kunststoff

Gebr. Tuchschmid AG
Bahnhofplatz
8500 Frauenfeld
Schaffhauserstr. 34
8006 Zürich



«esser's» Schachtabdeckungen



Für den Bauausführenden: Keine Probleme beim Einbau!
Die Nenngrößen passen sich entweder den verschiedensten
Plattenformaten von Fussbodenbelägen an oder weisen den
Vorschriften entsprechende Mauermaße für die lichte
Schachtwerte auf.

Für den Architekten: Bei der Planung entfällt zeitraubendes
Detaillieren von Sonderkonstruktionen. Er findet für alle Wün-
sche eine ganze Skala von normgerechten Typen zur Auswahl.

Für den Bauherrn: Kein hässlicher Anblick bei Kontroll-
schächten im Bauwerk mehr! Jeder beliebige Bodenbelag
kann in die Schachtabdeckung eingebracht werden und macht
diese praktisch unsichtbar – auch bei Teppichbelag.

Verlangen Sie unsere ausführliche Dokumentation oder den
Besuch unseres Fachberaters.

Jakob Scherrer Söhne AG
Allmendstrasse 5-7
8059 Zürich
Telefon 01 25 79 80



Das ist eine Chance für einen
Baufachmann
 der etwas von Kalkulation versteht
 und sich Richtung EDV spezialisieren
 möchte.
 Er wirkt vor allem als Koordinator zwi-
 schen unseren Abteilungen Kalkula-
 tion und Datenverarbeitung und wird
 am Terminal die notwendigen Be-
 rechnungen selbst eingeben.
 Melden Sie sich auch, wenn Sie noch
 keine EDV-Kenntnisse haben. Wir
 werden Sie sorgfältig einführen.
 Weitere Auskünfte erhalten Sie von
 Herrn Schneider oder Herrn Willi.

AG Fritz Frei
 Architekturbüro
 Ingenieurbüro
 Generalplanungen
 Generalunternehmungen
 5033 Buchs bei Aarau
 Telefon 064/24 44 31

Gesucht

dipl. Bauingenieur als Projektleiter

für interessante Bauaufgaben
im Tief- und Brückenbau.

Anforderungen: Erfahrung in Planung,
Projektierung und Bauleitung von
anspruchsvollen Bauaufgaben,
Organisationsgeschick, Initiative,
Selbständigkeit.

Einem geeigneten Bewerber bieten wir
eine ausbaufähige Dauerstellung mit
Aufstiegsmöglichkeiten, guter Salarierung
und Sozialvorsorge.

Bewerbungen sind zu richten an

**Ingenieurbüro
A. Aegerter und Dr. O. Bosshardt AG
4052 Basel
Malzgasse 32, z. H. Herrn Dir. G. Schillinger**

AG FÜR PERSONALBERATUNG TALSTRASSE 20 ZÜRICH TELEFON 01 259656

In einem bekannten planenden Unternehmen im Sektor

Stollen- und Tiefbau

kommen gegenwärtig drei Projekte, alle im

Kanton Bern

gelegen, in die Ausführungsreife. Als

örtliche Bauleiter

dieser Anlagen (**Ausbau eines Kraftwerkes / Strassentunnel / unterirdische Kanalbauten**)
suchen wir je einen

dipl. Bauingenieur ETH

oder

Bauingenieur-Techniker HTL

(abhängig vom Projekt evtl. einen erfahrenen Praktiker), der es versteht, die fachlichen,
organisatorischen und verhandlungstechnischen Aufgaben einer solchen Funktion zu
lösen, in jeder Phase den engen Kontakt zu den projektierenden Ingenieuren, zur Bau-
unternehmung und Bauherrschaft aufrecht zu erhalten und das Bauwerk qualitativ und
terminlich optimal fertigzustellen.

Interessenten geben wir gerne weitere Auskünfte und erwarten zu diesem Zwecke Ihren
Anruf oder eine schriftliche Kurzofterte. Diskretion zugesichert.

AG FÜR PERSONALBERATUNG ZÜRICH TALSTRASSE 20
TEL. 01 25 96 56

Eine Aufgabe für den überdurchschnittlich befähigten Architekten. Werden Sie unser

verantwortlicher Architekt der Firmengruppe

Wir sind ein Konzern mit 21 Tochtergesellschaften in Europa und in den USA. Als größter europäischer Gardinenhersteller sind wir in unserer Branche die Nummer 1. Seit zwei Jahren stellen wir aber auch gewebte und bedruckte Dekorationsstoffe her, wobei wir uns auch dort bereits zu den führenden Anbietern im europäischen Markt zählen dürfen.

Unsere starke Expansion im Markt verlangt nach ständig vergrößerten Produktionsstätten und neuen Lager- und Verwaltungsgebäuden. Unserem guten Image im Markt entsprechend, müssen auch unsere eigenen Gebäude eine klare Handschrift tragen, indem sie architektonisch sauber gestaltet und funktionell perfekt gebaut sind.

Wir suchen deshalb einen Dipl. Architekten ETH

der als verantwortlicher Architekt der Firmengruppe sämtliche Projekte in den Ländern unserer Tochtergesellschaften plant und durchführt. Es handelt sich dabei um Neu- und Umbauten von vollklimatisierten Produktions-, Lager- und Verwaltungsgebäuden.

Wir denken an einen 30- bis 35jährigen Schweizer, der in architektonischen Belangen ein sicheres Urteil hat und mehrjährige praktische Erfahrung, vorzugsweise im Industriebau des In- und Auslandes, mit sich bringt. Systematische Planungsarbeit für langfristige Projekte soll ihm ebenso geläufig sein wie rasche Entscheide in schwierigen Bauabschnitten. Genauso wichtig ist Organisationstalent, vor allem aber die Fähigkeit, mit den an den verschiedenen Projekten beteiligten Persönlichkeiten und Behörden umgehen zu können. Erforderlich dafür sind Verständnisbereitschaft, Urteilsvermögen und Durchsetzungskraft. Dies ist eine Frage der Souveränität, die nicht zuletzt auch auf persönliche Integrität beruht.

Mit dieser Aufgabe sind häufig kurze Reisen innerhalb Europas verbunden. Englische und französische Sprachkenntnisse werden vorausgesetzt. Je perfekter Sie die Sprachen sprechen, desto leichter ist Ihr Umgang mit den beteiligten Stellen.

Ueber die weiteren Aspekte dieser einmaligen Aufgabe und die hervorragenden Bedingungen, die wir zu bieten haben, möchten wir gerne mit Ihnen persönlich sprechen. Das Gespräch kann umso konkreter sein, je mehr wir von Ihnen wissen. Informieren Sie uns deshalb so umfassend wie möglich. Selbstverständlich betrachten wir Ihre Unterlagen als vertraulich.



Gardisette International AG, Geschäftsleitung
6003 Luzern, Pilatusstraße 38

Wir suchen

Chef des Architekturbüros

(Architekt-Techniker HTL) für unsere Niederlassung Luzern

Chefstellvertreter

(Architekt-Techniker HTL) für unser Architekturteam am Hauptsitz in Herzogenbuchsee

Bauführer

für unsere Architekturbüros am Hauptsitz und in der Niederlassung Luzern

Hochbauzeichner

für das Architekturbüro am Hauptsitz und in den Niederlassungen Luzern und Sissach

Informationsunterlagen und Auskünfte erhalten Sie unverbindlich bei



Qualität—Termine—Kosten

werden bei uns gross geschrieben, da wir uns dafür als Generalunternehmung unseren Kunden verpflichtet fühlen.

Für die erfolgreiche, zielbewusste Leitung unserer Bauvorhaben suchen wir einen

Bauführer

welcher an selbständiges Arbeiten gewöhnt ist und Freude an der Realisation vielseitiger Bauten hat.

Wenn Sie sich aufgrund Ihrer Ausbildung und Ihres beruflichen Werdeganges für diesen Posten interessieren, so können wir Ihnen versichern, dass Sie bei uns ausgezeichnete Arbeitsbedingungen und volle Entfaltungsmöglichkeiten finden werden.

Wir würden uns freuen, mit Ihnen in Kontakt zu treten. Bitte rufen Sie uns zwecks Vereinbarung einer persönlichen Besprechung an.



UTO Generalunternehmung AG

Beethovenstrasse 24
8002 Zürich
Telefon 01 / 36 69 11

AG FÜR PERSONALBERATUNG TALSTRASSE 20 ZÜRICH TELEFON 01 259656

Statik (als Fachgebiet)

und

Dynamik (als positive Eigenschaft der Arbeitsweise)

beides vereint in einem

Dipl. Bauingenieur ETH

das sucht unser Kunde, ein im Hoch- und Tiefbau tätiges Schweizer Unternehmen. Er ist bereit einem solchen **Spezialisten der Baustatik** seinen Preis zu zahlen und ihm eine seiner Erfahrung entsprechende selbständige Stellung im Bereiche statischer und konstruktiver Behandlung von Tragwerken (Brücken / Mastenkonstruktionen / Hochbauten etc.) zuzuweisen. Moderne rechnerische Hilfsmittel stehen z. T. im eigenen Betrieb z. T. bei beizuziehenden Rechencentren zur Verfügung. Dazu sollte der gesuchte Mitarbeiter auch in der Lage sein, Techniker und Zeichner bei der Ausfertigung von Plänen zu überwachen.

Interessenten mit einschlägiger Erfahrung und Kenntnissen der neuzeitlichen Berechnungsmethoden (Alter ab ca. 28 Jahren), bitten wir, sich telefonisch oder schriftlich an uns zu wenden. Wir stehen unter Zusicherung der Diskretion gerne zu weiteren Auskünften über Auftraggeber, Arbeitsgebiet und Bedingungen zur Verfügung.

AG FÜR PERSONALBERATUNG ZÜRICH TALSTRASSE 20
TEL. 01 25 96 56

**Elektronische Berechnungen in der Statik
Programmsystem STRIP**

DigiStat

**Wir berechnen mit STRIP sowohl einfache Stabtragwerke als auch die kompliziertesten Flächen-
tragwerke.**

Bis zum 30. September waren wir die Projektleiter der STRIP-Gruppe der Digital AG. Am 1. Oktober haben wir, als neue Firma, die Exklusivrechte des Programmsystems **STRIP** übernommen.

DigiStat AG, 8023 Zürich, Schützengasse 10, Postfach 2266, Telefon 01 / 27 52 95

An alle Bauingenieur-Büros

Ein initiatives Team von Eisenbetonkonstrukteuren mit zehnjähriger Erfahrung bedient Sie mit Schal- und Armierungsplänen.

Wir freuen uns auf Ihren Anruf! Telefon 042 / 21 94 59 ab 8 Uhr
Telefon 042 / 21 71 61 ab 10 Uhr Telefon 01 / 57 83 55 ab 9 Uhr

Architekt-Techniker HTL

mit eigenem Büro übernimmt in freier Mitarbeit Ausführungsplanungen, Devisierungen, KV, Abrechnungen und Bauleitungen in der Region Zürich. Beste Referenzen über fertiggestellte Objekte können vorgewiesen werden. Kontaktnahme unter Chiffre 4784 an Mosse-Annoncen AG, 8023 Zürich.

Architekt-Techniker HTL

vorläufig als

Stellvertreter des Chefs Bauwesen

Bei Eignung steht Ihrer Beförderung zum Chef des Bauwesens, der gelegentlich altershalber zurücktreten wird, nichts im Wege.

Ihre Aufgaben:

- Unterhalt des Areals, der Gebäude und der Liegenschaften
- Projekt und Ausführung von Fabrik- und Bürogebäuden
- Erkennen und realisieren von Kostensenkungsmöglichkeiten
- Führung von Mitarbeitern

Wir freuen uns, wenn Sie uns telefonieren (intern 592), um weitere Auskünfte zu erhalten, oder wenn Sie eine schriftliche Offerte einreichen. Ihre Kontaktnahme lohnt sich zweifellos, denn auch in Sachen Freizeitmöglichkeiten vermögen wir Ihnen einiges zu bieten.

Besten Dank für Ihr Interesse!

**Dätwyler AG, 6460 Altdorf/Uri
Schweizerische Kabel-, Gummi-
und Kunststoffwerke**
Telefon 044 / 4 11 22



Anspruchsvolle Aufgabe

für architektonisch, technisch
und organisatorisch begabten

Architekt- Techniker HTL

in einem mittleren Architekturbüro
in Zürich als stellvertretender

Leiter einer Grossüberbauung

Er soll folgenden Aufgabenbereich
kompetent betreuen:

- Führung einer Mitarbeitergruppe
- Verhandlungen mit Bauherrschaft
und Behörden
- Koordination von Ingenieuren,
Bauleitern und Unternehmern

Die verantwortungsvolle Position
erfordert vielseitige und umfassende
Praxis in allen Sparten des Bau-
wesens.

Einem kontaktfreudigen Schweizer
Bewerber mit Einfühlungsvermögen
und Führungstalent wird interessant
salierte Dauerstelle in angenehmem
Arbeitsteam geboten.

Offerten mit den üblichen Unterlagen
und handgeschriebenem Begleitbrief
sind erbeten unter Chiffre 863
an IVA AG, Postfach, 8035 Zürich.

Zum Aufbau unseres Architekturbüros suchen wir einen
gut ausgewiesenen

Architekt-Techniker HTL

mit Praxis im Hochbau als Chef. Freude und Begeiste-
rung für eine selbständige und verantwortungsvolle
Tätigkeit setzen wir voraus.

Als erstes wird sich der Stelleninhaber unter anderem
mit der Ausführung einer Ueberbauung mit fünf Hoch-
häusern zu befassen haben.

Verlangen Sie unverbindlich eine Informationsschrift
über unsere Unternehmung und fortschrittlichen Ar-
beitsbedingungen.



Tel. 041 / 36 64 54 ab 19.00 Uhr

Per sofort oder nach Vereinbarung gesucht
jüngerer, initiativer

Bautechniker-Bauführer

mit ausgewiesener Tätigkeit und praktischer Erfahrung
in einer Bauunternehmung

Die Mitarbeit in unserer Spezialfirma auf dem Gebiet
des Hochkamin- und Industriefeuerungsbaus umfasst:

- Entwurf, Projektierung und Preiskalkulation
- technische Korrespondenz und Offerten
- Beratung und Besuch der Kundschaft
- Baustellenorganisation und Kontrollen
- Baustellenabrechnung und Nachkalkulation
- leichtere statische Berechnungen
- Kenntnisse in der französischen Sprache

Wir bieten geeignetem Bewerber einen ausbaufähigen
Posten mit zeitgemässen Arbeitsbedingungen, gute
Entlöhnung, Auto (auch für Privatgebrauch). Nach Ein-
arbeitung Unterschriftsberechtigung.

Telefonische Kontaktaufnahme oder schriftliche Bewer-
bungen mit Angaben über die bisherige Tätigkeit sind
zu richten an:

LITZLER & CO. AG

Kamin- und Feuerungsbau
4000 Basel, Inselstrasse 61, Tel. 061 / 33 59 40





durobeton durobeton durob

unarmierte Schleuderrohre

Wir suchen per sofort
oder nach Uebereinkunft

Bauführer

mit Erfahrung zur selbständigen Betreuung
von Grossüberbauungen.

Wir gewähren Ihnen fortschrittliche
Arbeitsbedingungen.

Wohnung kann zur Verfügung gestellt
werden.

Wir freuen uns auf Ihren Anruf.

P. Stutz, 5610 Wohlen AG
Arch. Büro und Generalbauunternehmung
Villmergerstrasse 9, Telefon 057 / 6 85 83

Welcher

Bauführer

mit grosser praktischer Erfahrung im Hochbau (Wohnungsbau)
hätte Interesse, in einer Generalunternehmung (Kanton Bern) eine
verantwortungsvolle und selbständige Dauerstelle anzutreten?
Nur grössere Ueberbauungen.

Hoher Lohn und fortschrittliche Anstellungsbedingungen.
Offerten unter Chiffre 8887 an Publicitas, 3400 Burgdorf.



IBA

Ingenieurbüro für bauliche Anlagen

der Industriellen Betriebe der Stadt Zürich

Wir sind ein mittelgrosses Ingenieurbüro mit einem
sehr vielseitigen Aufgabenbereich. Kraftwerkbauten in
Graubünden sowie interessante Untertagebauten in
Zürich gehören zu unseren Hauptaufgaben.

Zur Bewältigung dieser Arbeiten fehlen uns

1 Eisenbetonzeichner und 1 Tiefbauzeichner

welche gerne in einem kleinen, jungen Team mit-
arbeiten wollen. Es sollen sich aber nur Bewerber
melden, denen selbständiges Arbeiten Freude macht.

Dafür bieten wir Ihnen:

- entwicklungsfähige Dauerstelle
- gute Entlohnung
- angenehmes Arbeitsklima
- individuelle Arbeitszeit (Fünftageweche)
- Aufnahme in gutausgebaute Pensionskasse
möglich
- helle, schöne Büros an ruhiger Lage in der Nähe
des Bucheggplatzes in Zürich
oder Anstellung auf Wunsch in Sils i. D.,
Graubünden
- genügend Parkplätze vorhanden

Interessieren Sie sich für unsere Arbeit? Dann rufen
Sie uns doch an! **Telefon 01 / 60 08 64**

Bauingenieur

Zur Ergänzung unseres gut eingespielten
Teams, ev. zur Leitung einer Projektie-
rungsgruppe, suchen wir Ihre Mitarbeit.
Wir stellen uns Ihre Qualifikationen unge-
fähr wie folgt vor:

- Interesse an der Realisierung anspruchs-
voller Bauvorhaben auf allen Gebieten
des konstruktiven Ingenieurbaus.
- Konstruktives Flair und gesicherte
Statikkenntnisse.
- Mindestens ein Jahr, besser mehrere
Jahre Praxis.
- Freude an kollegialer Mitarbeit.

Unsererseits bieten wir Ihnen:

- Selbständige Arbeit, breites Aufgaben-
spektrum.
- Kompetente Mitarbeiter und Vorgesetzte.
- Fortschrittliche Arbeitsbedingungen
(guter Lohn, ausgebaute Sozialleistungen,
gleitende Arbeitszeit, Arbeitsplatz in
modernem Bürohaus an verkehrsgünstiger
Lage).

Wenn Sie diese Stelle anspricht, freuen
wir uns über Ihren Anruf!

ASCHWANDEN & SPECK
DIPL. ING. ETH/SIA

Sophienstrasse 16
8030 Zürich
Telefon 01 47 34 51

dass Ihr Geld
nicht eines Tages in
Rauch und Asche aufgeht

Sind Sie sicher ... ?

Nein! ... dann bietet Ihnen ein Müller-Safe
die Sicherheit, die Sie jetzt noch vermissen.

müllersafe 9500 Wil
Tresor-Kassenbau, Tel. 073/22 52 22

Orientieren Sie mich unverbindlich

Name _____

Strasse _____

PLZ/Ort _____

Gesucht

Eisenbetonzeichner

für vielseitige und anspruchsvolle Bauaufgaben in Industrie-,
Brücken- und Tiefbau.

Wir bieten zeitgemässe Entlohnung, Personalversicherung, angeneh-
mes Arbeitsklima und Kontakt mit den Baustellen.

Th. Müller, dipl. Bauingenieur ETH/SIA
4500 Solothurn, Wengistrasse 26
Telefon 065 / 3 06 16

Ingenieurbüro für betriebswirtschaftliche Beratung
in Bauwesen und Verwaltung

sucht einen jüngeren

Bau- oder Betriebsingenieur

Ihre Aufgaben:

- Entwicklung und Analyse von betriebswirtschaftlichen Problemlösungen im gesamten Bauwesen
- Beratung und Unterstützung unserer Auftraggeber bei der Einführung moderner Führungsmethoden mit EDV- und MDT-Unterstützung

Wir erwarten:

- Kenntnisse in Kalkulation und Nachkalkulation, Arbeitsvorbereitung und Planungstechniken
- Baustellenerfahrung
- Interesse für das betriebliche Rechnungswesen
- Sinn für praxisnahe wirtschaftliche Problemlösung

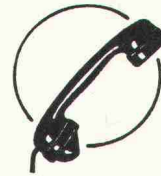
Wir bieten:

- vielfältigen Aufgabenbereich in der ganzen Schweiz
- Schulung und Weiterbildung auf einem zukunftsträchtigen Gebiet des Bauwesens
- Arbeit in kleinem, aufgeschlossenem Team technisch-betriebswirtschaftlicher Richtung
- dem Einsatz entsprechendes Salär

Mehr über die Möglichkeiten, die sich einem wirtschaftlich orientierten Ingenieur bieten, erfahren Sie als ernsthafter Interessent beim Büroinhaber selbst.

Telefon Geschäft: 081 / 22 24 61
Telefon privat: 081 / 22 25 27

Ingenieurbüro August G. Müller, dipl. Ing. ETH/SIA
7000 Chur, Bahnhofstrasse 3



Wir suchen für unsere Bauabteilung
einen jüngeren

Tiefbau- oder Vermessungszeichner

Aufgabenkreis:

Erstellen von Projektplänen (Situation und Profil) für Kabelrohranlagen, Schächte, Stollen, Fluss- und Bahnunterführungen. Mithilfe beim Abstecken von Rohranlagen; Profilaufnahmen und Anfertigung von Eisenbetonplänen für Schachtdecken und Spezialkonstruktionen.

Erforderlich:

abgeschlossene Berufslehre, Schweizer Bürgerrecht. Verlangt wird eine rasche Auffassungsgabe, Anpassungsfähigkeit und eine speditive Arbeitserledigung.

Wir bieten:

weitgehend selbständige Tätigkeit in kleinem Arbeitsteam. Sichere Anstellung mit Aufstiegsmöglichkeiten, 5-Tage-Woche und gut ausgebauten Sozialleistungen.

Sollten Sie sich für diese Stelle interessieren, so bitten wir Sie, sich schriftlich bei uns anzumelden. Mündliche Auskünfte erteilt Ihnen gerne unser Personaldienst (Telefon 071 / 21 21 82).

KREISTELEPHONDIREKTION
9001 ST. GALLEN



Die fachtechnische Beratung von Ingenieuren und Architekten sowie eigene Neuentwicklungen auf den Gebieten Vorfabrikation und Elementbau sollen durch das zentrale

Technische Büro

der IGECO-Betriebe gefördert und erweitert werden. Als Leiter dieser Büros in **Bern** suchen wir einen

dipl. Bauingenieur ETH

mit einer diesen Aufgaben entsprechenden Erfahrung. Es handelt sich um eine anspruchsvolle Stelle und wir bitten Interessenten, telefonisch oder schriftlich mit uns eine persönliche Kontaktnahme zu vereinbaren.

IGECO AG, Könizstrasse 74, 3008 Bern
 Tel. 031 / 46 11 11

Sie sind

Tiefbauzeichnerin Tiefbauzeichner

und suchen eine neue, interessante und abwechslungsreiche Tätigkeit.

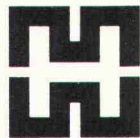
Wir sind ein mittelgrosses Ingenieurbüro (12 Mitarbeiter) und projektieren Wasserversorgungs- und Abwasseranlagen und suchen zwei weitere Mitarbeiter.

Sie können von uns erwarten:

- gründliche Einarbeitung in unser vielseitiges Arbeitsgebiet
- angenehmes Arbeitsklima
- modern eingerichtete Büros
- Leistungssalär
- Gruppenversicherung
- individuelle Arbeitszeit

Wir erwarten gerne Ihren Anruf. Telefon 01 / 33 07 00 oder 35 10 55, Herr Meier.

Ingenieurbüro P. Haas + H. Meier
 8055 Zürich, Birmensdorferstrasse 318



HAAS + MEIER
INGENIEURE

Projektwettbewerb für ein Alters- und Pflegeheim «Im Morgen», Weiningen

Der Alters- und Pflegeheimverband «Im Morgen», Weiningen, eröffnet einen öffentlichen Projektwettbewerb für ein Alters- und Pflegeheim.

Teilnahmeberechtigt sind alle selbständigen Architekten, die in den Gemeinden Oberengstringen, Unterengstringen, Weiningen, Geroldswil und Oetwil an der Limmat heimatberechtigt sind oder seit 1. Januar 1972 in einer dieser Gemeinden ihren Wohn- respektive Geschäftssitz haben.

Fachleute im Preisgericht: R. Guyer, W. Hertig, Dr. Edy Knupfer und R. Ruggli.

Preissumme: Fr. 40 000.—, für Ankäufe Fr. 5000.—.

Ablieferungstermin der Entwürfe: 4. März 1974.

Die Wettbewerbsunterlagen können ab 15. Oktober 73 gegen ein Depot von Fr. 200.— bei der Gemeinderatskanzlei Weiningen bezogen werden.

8104 Weiningen, 4. Oktober 1973

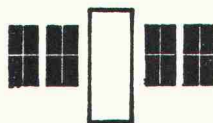
**Alters- und Pflegeheimverband «Im Morgen»
 Weiningen ZH**

Zur Ergänzung meines Mitarbeiterstabs suche ich für die Bearbeitung interessanter Bauaufgaben in nettes Team

Eisenbetonzeichner/in

Fähigen Bewerbern biete ich weitgehende Selbständigkeit in angenehmem Arbeitsklima. Grosszügige Ferienregelung. Zeitgemässes, den Leistungen entsprechendes Salär.

G. Baum, Ingenieurbüro ETH/SIA
 8008 Zürich, Seehofstrasse 4
 Telefon 01 / 47 64 74, abends Telefon 01 / 41 39 44

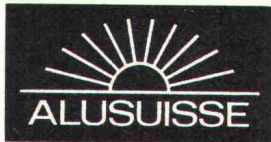


A. Neururer-Wismer Fensterfabrik

8048 Zürich
 Freihofstrasse 1/3

- Doppelverglasungsfenster
- Isolierverglasungsfenster
- Holz-, Metallfenster

Für Umbau, Neubau und Altbau.
 Haben Sie ein Problem,
 so rufen Sie uns an.
 Telefon 01 / 52 63 45



Infolge Erreichung der Altersgrenze des Leiters unserer Bauabteilung ist diese Stelle demnächst neu zu besetzen. Wir suchen deshalb einen

dipl. Bauingenieur

für die Uebernahme folgender Aufgaben:

- Leitung des Baubüros
- Leitung des Maurer- und Schreinerbetriebes in Chippis sowie im Werk Steg (ca. 60 Arbeiter)
- Anordnen und Ueberwachen der Unterhalts- sowie Ergänzungsarbeiten an den Kraftwerksanlagen: Stauwerke, Galerien, Wasserleitungen usw.
- Unterhalt der Verwaltungsgebäude
- Entwerfen und Ueberwachen des Baues neuer Industrieanlagen
- Anordnen und Ueberwachen der Unterhaltsarbeiten der Bahngeleise sowie Strassen inner- und ausserhalb der Werke

Wir erwarten:

dipl. Bauingenieur ETH, deutscher Muttersprache und gute Kenntnisse der französischen Sprache. Eignung für die Führung eines Mitarbeiterstabes.

Wir bieten:

interessante, abwechslungsreiche und verantwortungsvolle Tätigkeit. Handschriftliche Offerten mit Lebenslauf, Foto, Zeugnisabschriften, Referenzen und Gehaltsansprüche sind zu richten an

SCHWEIZERISCHE ALUMINIUM AG
3965 Chippis VS
Personalabteilung

Meine Klientenfirma ist eine junge, sehr dynamische Generalunternehmung, die vor allem im Industriesektor tätig ist, wobei sie sich für Stahl- und Anlagenbau bei Bedarf auf eine hochspezialisierte Schwesterunternehmung stützen kann (Unabhängigkeit bei der Auftragsvergabe prinzipiell gewahrt). Die vorhandenen Aufträge und Wachstumsmöglichkeiten nötigen zum Ausbau der Organisation, weshalb

dipl. Bauingenieur ETH

gesucht wird. Da im bereits vorhandenen Kader die Auftragsabwicklung in kompetenten Händen liegt, kann sich der neue Mitarbeiter vor allem unternehmerischen Aufgaben sowie der Akquisition und dem Verkauf widmen. Erwünscht sind Stahlbaukenntnisse, Geschick im Verhandeln mit Bauherrschaften, Architekten und Behörden sowie unternehmerische Spannkraft für den weiteren Ausbau des Unternehmens. Generalunternehmerische Vorkenntnisse würden die Einarbeitungszeit bis zur Uebernahme

leitender Funktionen

verkürzen. Interessenten für eine leistungsentsprechend dotierte, zukunftsorientierte Lebensposition wenden sich an das neutrale Kontaktinstitut. Bewerbungen sind mit handschriftlichem Begleitschreiben, Angaben über bisheriges Salärniveau und frühesten Eintrittstermin sowie den üblichen Unterlagen erbeten an

**Institut
für
psychologische
Forschung
und
Beratung**

Dr. S. Spörl
6000 Luzern, Neustadtstr. 7
☎ 041 / 22 16 00
(Anfragen Montag bis Freitag
von 9 bis 10 Uhr)

Interessenten finden bei uns jede gewünschte Diskretion sowie das Bestreben, Stellenbesetzungen nicht nur für die Auftraggeberfirma, sondern auch für den künftigen Mitarbeiter optimal zu gestalten.

L'administration communale Lausannoise

cherche

documentaliste

chargé de la création de fichiers, de recherches, classification, épuration et tenue à jour de documents de travail et d'information dans le cadre des services d'urbanisme et des bâtiments. Dans une étape ultérieure, le titulaire pourrait être appelé à organiser l'information au niveau de la Direction des travaux. Quelques années de pratiques exigées. Connaissances de l'allemand et de l'anglais souhaitées.

architecte-urbaniste (2 postes)

titulaire d'un diplôme universitaire. Les candidats seront chargés de l'élaboration de plans d'extension partiels et d'études d'architecture urbaine.

Offres à adresser à la Direction des Travaux, service d'urbanisme, Rue Beau-Séjour 8, 1003 Lausanne.

Gemeinde Davos

Stellenausschreibung

Beim Bauamt der Landschaft Davos ist die Stelle eines

Tiefbau- oder Vermessungszeichners

zu besetzen.

Anforderungen:

Abgeschlossene Lehre als Tiefbau- oder Vermessungszeichner, gute Auffassungsgabe und exaktes Arbeiten.

Tätigkeitsgebiet:

Mitarbeit bei Strassen-, Kanalisations-, Wasserversorgungs- und Wildbachverbauungsprojekten; Bauleitungen.

Wir bieten:

Interessante Beschäftigung bei entsprechender Entlohnung gemäss Besoldungsordnung für die Beamten und Angestellten der Landschaft Davos. 5-Tage-Woche, Pensionskasse, Autoentschädigung. Stellenantritt nach Vereinbarung.

Schriftliche Bewerbungen unter Beilage der üblichen Unterlagen sind beim Unterzeichneten einzureichen. Nähere Auskunft erteilt der Gemeindeingenieur, Telefon 083 / 3 58 12.

Landschaft Davos, Gemeinde
Der Landammann: Dr. Chr. Jost



Aufzugtreppe Grösste Vorteile auf kleinstem Raum

Mod. 1 75/150
Mod. 3 70/130
(evtl. 65/120)

Feldmann + Co. AG, Holzbau
3250 Lyss BE Telefon 032 / 84 11 84
Comptoir Suisse, Halle 1, Stand 54

Jeune Ingénieur ETS en B.A. et G.C.

ayant une pratique de deux ans dans le B. A. cherche travail dans la région de Genève.

Offres sous chiffre SBZ 883 à IVA S. A., case postale, 8035 Zurich.



Tiefbauamt des Kantons Zürich

Die Bearbeitung verschiedener Strassenprojekte und die Ausführung von Bauleitungen für Strassenbauten setzen voraus, dass unser zukünftiger

Tiefbauzeichner/ techn. Angestellter

über eine abgeschlossene Lehre als Tiefbauzeichner und Erfahrung im allgemeinen Tiefbau verfügt. Sind Sie an einer abwechslungsreichen, selbständigen Aufgabe interessiert? Dann erwarten wir gerne Ihren Anruf oder Ihre Bewerbung.

Tiefbauamt des Kantons Zürich, 8090 Zürich

Personalabteilung, Walcheter
Telefon 01 / 32 96 11, intern 3224

Architekturmodelle in Gips,
Holz, Plexiglas, termingerech
und in tadelloser Ausführung

Architekturmodelle

Zaborowsky & Schalk
Neumarkt 10, 8001 Zürich
Telefon 34 22 16
Siewerdstr. 99, 8050 Zürich
Telefon 46 62 11



Bauamt II der Stadt Zürich

Das **Hochbauamt** sucht mit Stellenantritt nach Vereinbarung

eines Baubegleiters

mit Fachausbildung als **Hochbautechniker** oder anderer gleichwertiger Ausbildung sowie mehrjähriger Praxis auf Architekturbüro und Baustelle.

Das Tätigkeitsgebiet umfasst die Ueberwachung der definitiven Planung sowie die Koordination und Oberaufsicht der Bauausführung verschiedener städtischer Hochbauten. Die zu besetzende Stelle bietet Gewähr für eine interessante, abwechslungsreiche und nach Einarbeitung auch weitgehend selbständige Beschäftigung mit guten Aufstiegsmöglichkeiten.

Bei der Festsetzung der Besoldung werden Ausbildung, Alter und bisherige Tätigkeit angemessen berücksichtigt. Wir gewähren den 13. Monatslohn, arbeiten wöchentlich 44 Stunden mit wahlweise kurzer oder langer Mittagspause und verfügen über günstige Verpflegungsmöglichkeit.

Anmeldungen mit Angaben der Personalien, des Bildungsganges, der bisherigen Tätigkeit und des Gehaltsanspruches sind mit einer Foto dem Hochbauamt der Stadt Zürich, Postfach, 8021 Zürich, einzureichen.

Zürich, 1. Oktober 1973

Der Vorstand des Bauamtes II

Die technische Abteilung unserer internationalen Verkaufsorganisation sucht einen

Bautechniker oder Bauzeichner

mit entsprechender Erfahrung für den Bau und Unterhalt von Tankstellen und den damit zusammenhängenden Anlagen.

Das interessante und vielseitige Arbeitsgebiet umfasst im wesentlichen:

- Projektierung von Neu- und Umbauten
- Bauführung in Zusammenarbeit mit Architekten
- Arbeitsvergebung
- Abrechnung
- Kostenschätzung

Wenn Sie Sinn für administrative Belange haben, an zuverlässiges Arbeiten gewöhnt sind und über französische und möglichst italienische Sprachkenntnisse verfügen, erwarten wir gerne Ihre Offerte oder Ihren Telefonanruf (intern 405).



ESSO (SCHWEIZ)

Personalabteilung, Postfach, 8021 Zürich
Uraniastr. 40/Löwenstr. 2, Telefon 01 - 239734



Einem initiativen, an vielseitigen Aufgaben interessierten

Bauingenieur-Techniker HTL

(evtl. Baufachmann mit ähnlicher Ausbildung)

können wir bei Erneuerungs- und Ergänzungsarbeiten an den bestehenden Wasserkraftanlagen **eine selbständige Stelle** bieten.

Die Tätigkeit umfasst Projektierungsarbeiten und Aussendienst (Geländeaufnahmen, Bauleitung) und erfordert Sinn für Zusammenarbeit.

Wir bieten:

- zeitgemässes Gehalt (mit 13. Monatslohn)
- gut ausgebaute Sozialversicherung
- Personalrestaurant

Wünschen Sie nähere Auskünfte, bitten wir um telefonischen Anruf über Nr. 056 / 22 41 01, intern 247 oder 411.

Schriftliche Anmeldungen sind zu richten an

Nordostschweiz. Kraftwerke AG
Baubteilung, 5401 Baden



Infolge Beförderung des bisherigen Stelleninhabers ist bei uns der Posten des

Stellvertreter des Oberingenieurs

wieder zu besetzen.

Einem diplomierten Bauingenieur ETH werden sehr anspruchsvolle Aufgaben übertragen.

Erfahrung in der Projektierung, Planung und Ausführung grösserer Bauvorhaben. Kenntnisse im Bahnbau erwünscht.

Eintritt: sofort bzw. nach Uebereinkunft.

Einreihung: Ueberklasse nach Bundesnorm.

Bewerber sind höflich eingeladen, sich mit den üblichen Ausweisdokumenten bis 15. Oktober 1973 anzumelden.

Berner Alpenbahn-Gesellschaft
BERN—LÖTSCHBERG—SIMPLON
Postfach 2627, 3001 Bern

GEILINGER

Als Generalunternehmung sind wir vorwiegend im Industriebau tätig. Die erfreuliche Entwicklung der letzten Zeit macht es notwendig, dass unsere Abteilungen Projektierung und Ausführung durch

1 Hochbauzeichner

mit abgeschlossener Lehre verstärkt werden. Die Aufgabe umfasst im wesentlichen folgende Gebiete:

- Projekt- und Ausführungsplanung von Industriebauten
- Devisierung
- Baukostenüberwachung
- Gelegenheit, in die Bauführung Einsicht zu erhalten

Einem ausgewiesenen Bewerber bietet sich ein breiter Spielraum für persönliche Entfaltung, die Möglichkeit, sich unter attraktiven Bedingungen in das Gebiet des Industriebaus einzuarbeiten und dabei wertvolle Kenntnisse zu erlangen.

Interessenten bitten wir, sich schriftlich oder telefonisch mit unserem Herrn Lätsch (Tel. 01 / 96 85 61) in Verbindung zu setzen.

GEILINGER Stahlbau AG
8180 Bülach
Tel. 01/96 85 61

VERBIA Verkaufsaktiengesellschaft für plastische Bedachungs- und Abdichtungsmaterialien OLTEN

sucht für die Bearbeitung fachlich interessanter Fragen und die Beratung und Unterstützung unserer Kundschaft

tüchtigen Baufachmann (Bautechniker, Bauzeichner)

mit besonderem Flair für Problemlösungen unter Berücksichtigung marktgerechter Konstruktionen.

Wir bieten:

- gründliche Fachausbildung
- Bei Eignung gut honorierte Dauerstelle
- vorzüglich ausgebaute Sozialfürsorge
- angenehmes Arbeitsklima

Wir wünschen:

- Kontaktfreudigkeit und Verhandlungsgeschick
- Initiative und Selbständigkeit
- Gute Umgangsformen und Sinn für Zusammenarbeit
- Sprachen: Deutsch und Französisch (nach Möglichkeit bilingue)

Bewerber, die sich für eine abwechslungsreiche, ausbaufähige Stelle interessieren, richten ihr Angebot mit Angaben über Ausbildung, bisherige Tätigkeit und Referenzen an die Direktion der

VERBIA AG
Froburgstrasse 15, 4600 Olten
Telefon 062 / 21 06 41

Wir suchen für eine Gemeinde in idealer Lage im Kanton Bern (Nähe Stadt Bern) einen tüchtigen, seriösen

Bauinspektor

- Aufgabenkreis:**
- Führung des Gemeindebauamtes
 - Handhabung der Baupolizei
 - Ueberwachung der Hoch- und Tiefbauten der Gemeinde
 - Sekretär der Bau- und der Wasserkommission

- Anforderungen:**
- Erfahrung in baulichen Belangen (Techniker, Bauführer, Bauzeichner oder anderer Ausbildungsweg)
 - Gewandtheit im mündlichen und schriftlichen Verkehr mit Firmen, Behörden und Privaten
 - Bereitschaft zu anspruchsvoller Zusammenarbeit in vielseitigem, lebhaftem Betrieb

Es werden eine Dauerstelle mit Pensionskasse und ein den heutigen Verhältnissen angepasster Lohn geboten.

Senden Sie uns ein handgeschriebenes Angebot. Wir werden Ihnen umgehend die Möglichkeit zu einer persönlichen Unterredung geben.



MANAGEMENT ASSISTANT AG
Abt. Personalauswahl
Zimmereggasse 16
8032 Zürich
Tel. 01 / 32 52 41



Für das Stadtbauamt (Tiefbauabteilung) suchen wir einen

Tiefbauzeichner

mit abgeschlossener Berufslehre und wenn möglich einigen Jahren Praxis, für interessante Aufgaben wie:

- Bearbeitung von Projekten im Strassen- Kanalisations- und Wasserbau
- Bearbeitung von Ueberbauungs-, Baulinien- und Beitragsplänen
- Mitarbeit bei Submissionen, Arbeitsvergebungen und grossen Bauplanungsaufgaben

Ferner ist die neugeschaffene Stelle eines (einer)

Kopisten(in)

zu besetzen. Voraussetzung sind praktische Erfahrungen in zeichnerischen Arbeiten (Hilfszeichner).

Interessenten bietet sich eine gute Gelegenheit, bei der Ausführung vielseitiger öffentlicher Bauaufgaben mitzuwirken. Für nähere Auskünfte steht Ihnen Herr Stadtbaumeister P. Lombard (Tel. 033 / 2 44 44 oder privat 2 55 40) gerne zur Verfügung. Bewerbungen sind an den Personaldienst der Stadt Thun, Rathaus, 3600 Thun, zu richten.

ZÜBLIN

Kernkraftwerk Gösgen-Däniken
Arbeitsgemeinschaft Los II

Für obenerwähnte Grossbaustelle suchen wir zu möglichst raschem Eintritt initiativen

Maschineningenieur (-techniker)

Vermessungsingenieur (-techniker)

für verantwortungsvolle und selbständige Tätigkeit. Wir bieten den Leistungen entsprechende Salarierung und gutausgebaute Personalfürsorge sowie Sozialleistungen.

Wir bitten um Ihren telefonischen Anruf zwecks Festlegung einer Besprechung. Verlangen Sie bitte Herrn Maas.

ED. ZÜBLIN & CIE. AG
8037 Zürich, Okenstrasse 4
Telefon 01 / 26 17 50

Was wir unter einem «Baustellen-Koordinator» verstehen?

Einen tüchtigen Bauzeichner/Bauführer, möglichst mit einigen Jahren Berufspraxis und etwas Italienischkenntnissen.

Was wir einem Baustellen-Koordinator bieten?

Vieles! — Aber darüber möchten wir gerne mit Ihnen persönlich sprechen. Rufen Sie bitte an, wenn Sie Interesse an selbständiger Tätigkeit haben. Verlangen Sie Herrn G. Ulmann, Telefon intern 4212.

BC/042

Personalabteilung  **SCHWEIZERISCHE
KREDITANSTALT**
Postfach 8021 Zürich
Telefon 01 29 28 11

Wir suchen einen

Bauleiter

vorzugsweise Ingenieur-Techniker HTL für die örtliche Bauleitung von Brückenobjekten. Einarbeitung möglich. Eingespielte Bauleitungsorganisation vorhanden.

Arbeitsort: Zürcher Oberland (Umfahrung Rüti, Fortsetzung Forchstrasse).

und einen

Bauzeichner-Konstrukteur

Eisenbeton oder Tiefbau als Mitarbeiter für möglichst selbständige Bearbeitung von interessanten Objekten im Brückenbau, Industriebau und Kraftwerkbau.

Arbeitsort: Zürich.

Wir bieten:

- interessante Arbeit
- entwicklungsfähige Dauerstelle
- angenehmes Arbeitsklima
- Arbeit in kleinen Teams
- gutausgebaute Personalvorsorge (II. Säule)
- Büros an ruhiger Lage
- zeitgemässes Leistungssalär
- Fünftagewoche mit individueller Arbeitszeit

D. J. Bänziger, dipl. Ingenieur ETH/SIA/ASIC
Ingenieurbüro
8002 Zürich, Engimattstrasse 11 (beim Waffenplatz)
Telefon 01 / 36 71 00

Architekt-Techniker HTL

Initiativ und selbständig mit Praxiserfahrung und Qualifikationen sucht neuen Wirkungskreis, Wohnungsindustrie — Verwaltungsgebäude — Umbauten, für Projektierung, Devis, Bauleitung, Administrativarbeiten. Raum Nordwestschweiz/Mittelland bevorzugt. Finanzielle Beteiligung möglich.

Anfragen unter Chiffre SBZ 885 an IVA AG, Postfach, 8035 Zürich.

tel. 01-876403

**weder
bauleitungen**

Wir suchen

Hochbauzeichner/Bauführer

mit einiger Praxis zur selbständigen Bearbeitung von Wohnbauten und öffentlichen Bauvorhaben.

Wir geben Ihnen gerne weitere Auskünfte.

Josef Gärtner, Architekt FSAI
Urs N. Brönnimann, Architekt
Auf Weinbergli 10
6005 Luzern
Tel. 041 / 44 66 35

In unser Architekturbüro suchen wir einen einsatzfreudigen und selbständigen

Bauführer

für Devisierung, Arbeitsvergebung, Bauführung und Abrechnungswesen.

Eintritt nach Vereinbarung.

**Architekten-Gemeinschaft
O. Meier + A. Sütterlin**
8180 Bülach, Tel. 01 / 96 17 17

Für die selbständige Leitung und Erstellung einer grösseren Wohnsiedlung suchen wir einen fachlich ausgewiesenen

Bauführer

Das Tätigkeitsfeld liegt im Raume Zentralschweiz. Von Bewerbern mit der nötigen Ausbildung und entsprechender Erfahrung erwarten wir gerne eine Kurzzofferte oder einen telefonischen Anruf.

ZENTRA
Generalunternehmungs-AG
Seestrasse 43a
6052 Hergiswil
Tel. 95 28 33

Gesucht für grosse, anspruchsvolle Hochbauaufgaben und Werkplanbearbeitung

Architekt-Techniker HTL

Hochbauzeichner

in modernes Arbeitsteam.
Mithilfe bei Zimmer- oder Wohnungssuche möglich.

E. Rütli, Architekt FSAI/SIA, 8050 Zürich
Birchstrasse 115, Telefon 01 / 48 38 32

Wir suchen initiative, selbständige

Architekt-Techniker HTL Bauzeichner

Wir bieten Ihnen ein vielseitiges Arbeitsgebiet in einem kleinen Team und ein Ihrem Können und Ihrer Verantwortung angemessenes Salär.

Eintritt sofort oder nach Vereinbarung.

Erwin Müller, Architekt SIA
Eidmattstrasse 38, 8032 Zürich, Tel. 01 / 47 92 44

Für die selbständige Bearbeitung von anspruchsvollen Bauaufgaben (Altersheime, kirchliche Zentren) suche ich per sofort oder später

Architekt-Techniker HTL

mit technischer Erfahrung und Verständnis für gestalterische Fragen.

Huber & Trachsel, Architekten BSA/SIA
8032 Zürich, Minervastrasse 33, Telefon 01 / 32 50 21 / 47 45 33

Gesucht

Eisenbetonzeichner

für die weitgehend selbständige Bearbeitung interessanter Bauvorhaben, vorwiegend dem unterirdischen SBB-Bahnhof im Flughafen Kloten.

Sie finden bei uns ein gutes Arbeitsklima und interessante Anstellungsbedingungen.

Locher & Cie AG, 8302 Kloten
Gärtnerweg 3, Tel. 01 / 813 79 37

Wir suchen initiative, selbständig arbeitende

Architekt-Techniker HTL Hochbauzeichner

Wir bieten ein vielseitiges Arbeitsgebiet, zeitgemässes Salär und ein angenehmes Arbeitsklima in einem kleinen Team.

Alfons A. Riklin, dipl. Architekt ETH/SIA
8001 Zürich, Weinbergstrasse 9, Telefon 01 / 47 76 38

Vermessungszeichner

sucht Zeichenarbeit (40 bis 50 Stunden pro Monat).

Angebote unter Chiffre SBZ 916 an IVA AG, Postfach, 8035 Zürich.

Architekt-Bauleiter

mit eigenem Büro sucht freie Mitarbeit.

Offerten unter Chiffre SBZ 890 an IVA AG, Postfach, 8035 Zürich.

Ingenieur-Techniker HTL

Tiefbau
Diplom Herbst 1973, sucht abwechslungsreiche Stelle in Ingenieurbüro auf dem Gebiet der Abwasserreinigung oder des Stahlbetonbaus. Raum Zürich.

Offerten unter Chiffre SBZ 917 an IVA AG, Postfach, 8035 Zürich.

Selbständiger

Hochbauzeichner

übernimmt in freier Mitarbeit Arbeiten vom allgemeinen Hochbau sowie Innenausbau.

Offerten sind erbeten unter Chiffre SBZ 913 an IVA AG, Postfach, 8035 Zürich.

Bauingenieur-Techniker HTL

(1970) sucht auf Anfang 1974 interessante, abwechslungsreiche Stelle im Tessin.

Offerten unter Chiffre SBZ 911 an IVA AG, Postfach, 8035 Zürich.

Erfahrener

Architekt/Sachbearbeiter

für Projekt-, Werk- und Detailplanungen sucht neuen, interessanten Wirkungskreis.

Kontaktnahme erbeten unter Chiffre SBZ 910 an IVA AG, Postfach, 8035 Zürich.

Junger

Tiefbauzeichner

sucht Stelle im Raum St. Gallen, evtl. nur halbtags.

Offerten unter Chiffre SBZ 908 an IVA AG, Postfach, 8035 Zürich.

Erfahrener

Architekt/Bauleiter

sucht neue, interessante Tätigkeit.

Kontaktnahme erbeten unter Chiffre SBZ 909 an IVA AG, Postfach, 8035 Zürich.

Tiefbauzeichner

(25) sucht neuen Wirkungskreis in der Stadt Zürich oder am linken Zürichseeufer.

Offerten sind zu richten unter Chiffre SBZ 905 an IVA AG, Postfach, 8035 Zürich.

Ortsgebundener

Geometer-Techniker HTL

sucht nach mehrmonatigem Auslandsaufenthalt interessante Stelle in Vermessung oder Tiefbau im In- oder Ausland.

Sprachen: Deutsch, Französisch, Englisch

Offerten unter Chiffre SBZ 904 an IVA AG, Postfach, 8035 Zürich.

Eisenbetonzeichner

mit 3jähriger Praxis übernimmt Heimarbeiten.

Offerten sind erbeten unter Chiffre SBZ 901 an IVA AG, Postfach, 8035 Zürich.

Hochbauzeichner/23. Stud. HTL

in ungekündigter Stellung, sucht neue Aufgaben in kleinerem Architekturbüro in der Stadt oder Region Zürich.

Offerten sind erbeten an:

Rolf Bumbach
Landenbergstrasse 26, 8037 Zürich

Eisenbetonzeichner

22 Jahre alt, mit 3jähriger Berufserfahrung, sucht auf den 1. 11. 1973 (evtl. später) neuen Arbeitsplatz im Raume Zürich.

Offerten mit Arbeitsbeschreibung und Verdienstmöglichkeit unter Chiffre SBZ 900 an IVA AG, Postfach, 8035 Zürich.

Dipl. Architekt ETH

sucht als Partner oder in freier Mitarbeit Zusammenarbeit mit Kollegen oder Unternehmen mit gesichertem Auftragsbestand. Eigene Büroräume im Zentrum von Zürich vorhanden.

Offerten unter Chiffre SBZ 912 an IVA AG, Postfach, 8035 Zürich.

Ingenieur-Techniker HTL

36, unabhängig, Deutscher mit Ausweis C, 12 Jahre Praxis in Projektierung, Statik, Konstruktion und Bauführung (Hoch-, Industrie-, Brückenbau) sucht interessante Stelle in Industrie oder Spezialunternehmen, eventuell Ingenieurbüro. Deutsch und Englisch, Auslandserfahrung.

Zuschriften erbeten unter Chiffre SBZ 918 an IVA AG, Postfach, 8035 Zürich.

Baufachmann

Fachrichtung Hochbau, mit mehrjähriger Erfahrung als

Bauleiter und Bauverwalter

sucht neuen, anspruchsvollen Wirkungskreis als Bauleiter.

Offerten unter Chiffre SBZ 906 an IVA AG, Postfach, 8035 Zürich.

Ingenieur-Techniker HTL

33jährig, sucht neuen Wirkungskreis auf dem Gebiet der Siedlungswasserwirtschaft in Ingenieurbüro oder Verwaltung. Bisher in leitender Stellung im In- und Ausland in der Planung von Kläranlagen und Wasserversorgungen. Raum Ost- oder Westschweiz bevorzugt.

Offerten unter Chiffre SBZ 902 an IVA AG, Postfach, 8035 Zürich.

Auftrag an Innenarchitekten

für die Ausarbeitung/Gestaltung usw. für ein neu zu errichtendes Café zu vergeben.

Einzelheiten unter Chiffre SBZ 915 an IVA AG, Postfach, 8035 Zürich.

Techniker und Bauzeichner

übernehmen in freier Mitarbeit Wettbewerbe, Projektierungen, Ausführungspläne. (Auch Teilarbeiten werden übernommen.)

Telefon 01 / 96 83 71

Gelernter

Tiefbauzeichner

mit 2jähriger Berufserfahrung im Tiefbau, mit Eisenbetonzeichner-Praktikum, sucht interessante Stelle mit Absteckungs- und Bauleitungsaufgaben in Ingenieurbüro oder Bauunternehmung im Raume Basel.

Angebote erbeten unter Chiffre SBZ 907 an IVA AG, Postfach, 8035 Zürich.

Büro für

Projekt- und Bauleitung

hat noch Kapazität frei.

Submission bis Abrechnung für Hochbau sowie Innenausbau. Beste Referenzen.

Offerten bitte unter Chiffre SBZ 919 an IVA AG, Postfach, 8035 Zürich.

TOPQUALITÄT

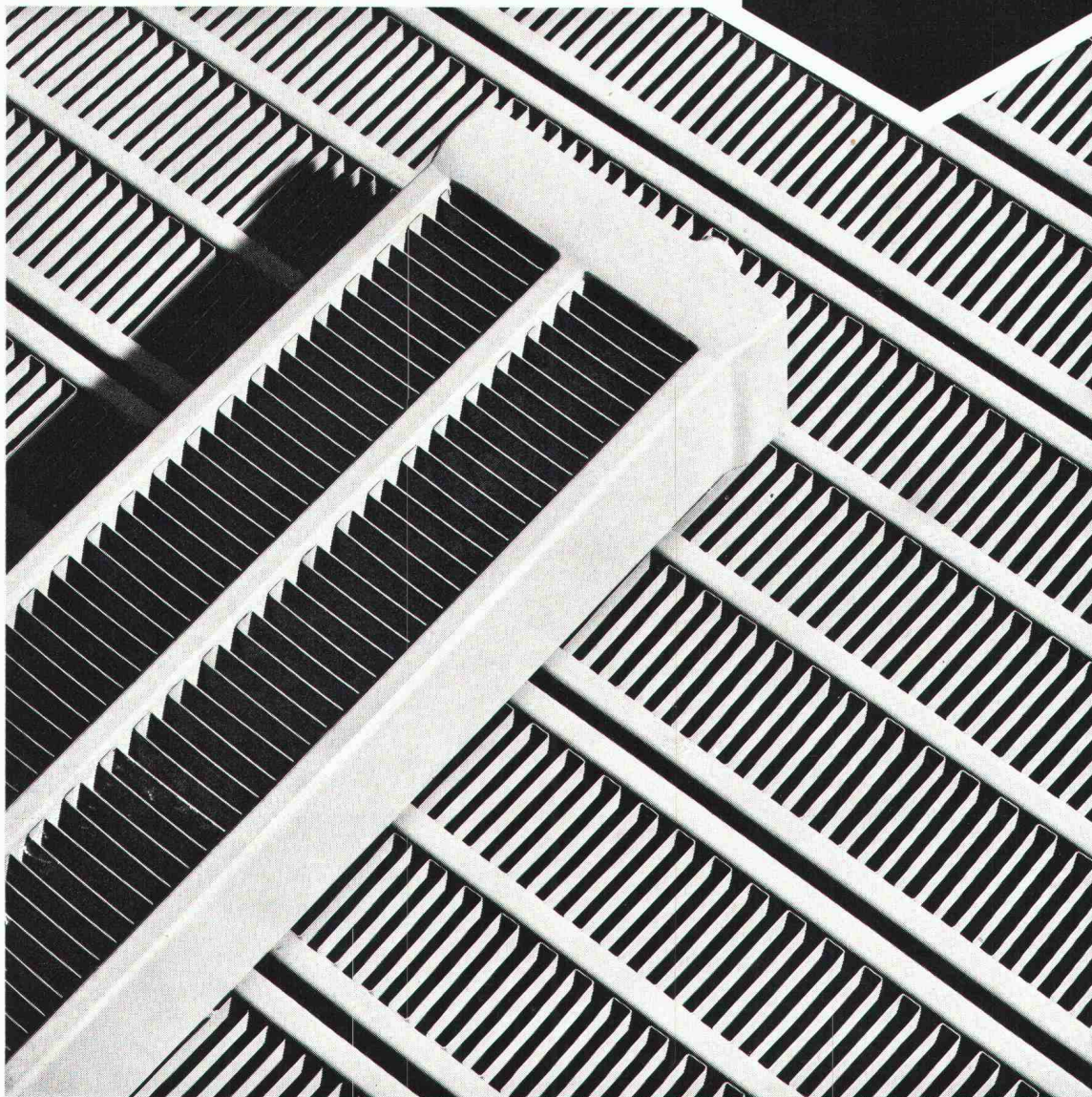
473/2

Zehnder-Konvektoren die richtige Wahl!

Wir dürfen unsere Konvektoren mit Topqualität bezeichnen, denn besser können diese ganz einfach nicht hergestellt werden! Jede Lamelle ist durch Punktschweißungen mit den wasserführenden Flachovalrohren fest verbunden, der Wärmeaustausch ist optimal. Keine scharf-

kantigen vorstehenden Lamellen. Abdeckungen und Verkleidungen sind nicht nötig, da Zehnder-Konvektoren formal einwandfreie, in sich geschlossene Bauelemente sind, die sich in ihren Abmessungen jeder Bau-situation unauffällig anpassen.

Gebrüder Zehnder AG
Radiatorenfabrik
5722 Gränichen,
Tel. 064 3316 33



Heizkosten senken planen+bauen mit Durisol

**Verputz-
Garantie**

Weniger Heizölverbrauch –
weniger Luftverschmutzung



Verlangen Sie den Besuch unserer Fachberater.
Es lohnt sich! Telefon 01/88 69 81

Durisol