

**Zeitschrift:** Schweizerische Bauzeitung  
**Herausgeber:** Verlags-AG der akademischen technischen Vereine  
**Band:** 92 (1974)  
**Heft:** 14

## Werbung

### Nutzungsbedingungen

Die ETH-Bibliothek ist die Anbieterin der digitalisierten Zeitschriften. Sie besitzt keine Urheberrechte an den Zeitschriften und ist nicht verantwortlich für deren Inhalte. Die Rechte liegen in der Regel bei den Herausgebern beziehungsweise den externen Rechteinhabern. [Siehe Rechtliche Hinweise.](#)

### Conditions d'utilisation

L'ETH Library est le fournisseur des revues numérisées. Elle ne détient aucun droit d'auteur sur les revues et n'est pas responsable de leur contenu. En règle générale, les droits sont détenus par les éditeurs ou les détenteurs de droits externes. [Voir Informations légales.](#)

### Terms of use

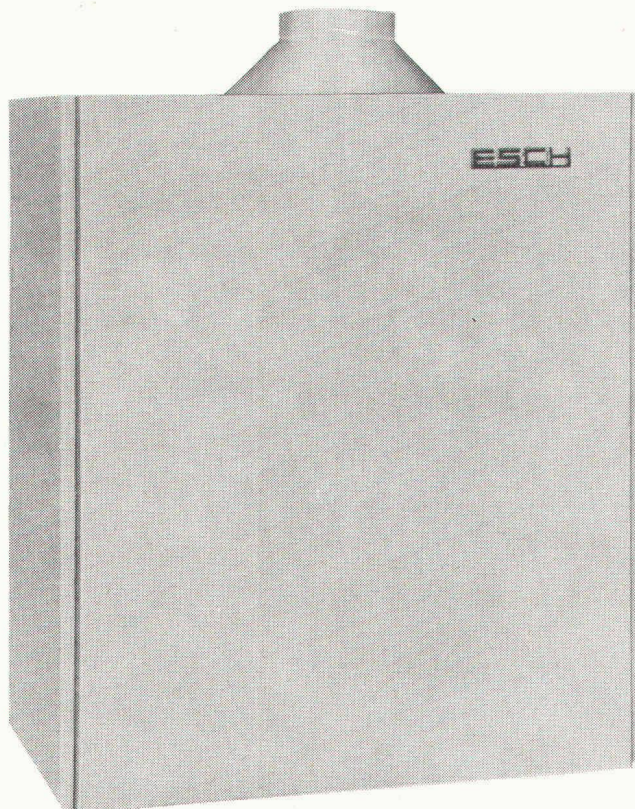
The ETH Library is the provider of the digitised journals. It does not own any copyrights to the journals and is not responsible for their content. The rights usually lie with the publishers or the external rights holders. [See Legal notice.](#)

**Download PDF:** 21.12.2024

**ETH-Bibliothek Zürich, E-Periodica, <https://www.e-periodica.ch>**

# Gas-Heizkessel

als Kombikessel für WW-Zentralheizungen mit Brauchwasserbereitung



Ein echter Gasheizkessel  
in der Grösse eines Thermen

Abmessungen: Höhe 75 cm  
Breite 64 cm  
Tiefe 38 cm

Leistung: etwa 18 000 bis 20 000 kcal/h

Gas: sämtliche Gasarten

Preis: Fr. 2485.—  
inkl. Steuergerät, Umwälzpumpe,  
Expansionsgefäss und Gehäuse  
mit Kunststoffbeschichtung

Verlangen Sie unverbindlich Unterlagen

Henri Rühli, Ingenieurbüro, 8201 Schaffhausen  
Postfach 483, Telefon 053 / 4 31 85

## Schweizerische Bauzeitung

Offizielles Organ des SIA, Schweizerischer Ingenieur- und Architekten-Verein  
und der GEP, Gesellschaft Ehemaliger Studierender der ETH Zürich  
Gegründet 1883 von Ing. A. Waldner

92. Jahrgang Heft 14

4. April 1974

### Inhalt

Das neue Zentrum in Regensdorf ZH. Von <i>G. Risch</i> . . . . .	333*
Der Bau von Einkaufszentren im Kanton Zug . . . . .	337
Hochhäuser Zentrumsüberbauung Regensdorf ZH. Von <i>St. Schubiger</i> . . . . .	338*
Neue Entwicklungen der konstruktiven Ausgestaltung von Fugen bei Betonkonstruktionen. Von <i>H. Honegger</i> . . . . .	339*
Francisturbinen von 820 000 PS für das Grand- Coulee-Kraftwerk. Von <i>A. Ostertag</i> . . . . .	347
Fernüberwachung von Umweltfaktoren . . . . .	348*
Reorganisation der kantonalen Bauschule Aarau . . . . .	349
«Das Werk» 60 Jahre. Von <i>P. Meyer</i> . . . . .	349
«Pompeji» im Kunsthaus Zürich. Von <i>P. Meyer</i> . . . . .	350

### Nekrologe

K. Jenny. F. Zwicky . . . . .	351
-------------------------------	-----

### Eidg. Technische Hochschule Zürich

Tag der offenen Türen auf dem Hönggerberg. Dr. Ernesto Carafoli neuer a. o. Professor für Biochemie . . . . .	351
--	-----

### Umschau

«Philips Office-Computer-Applikationen». Die He- liumturbinen-Entwicklung in der BRD. Pyramiden- Hochhaus in San Francisco. Persönliches . . . . .	352*
--	------

### Buchbesprechungen

Planung von Fabrikanlagen, von <i>C. M. Dolezalek</i> . Bauen mit Kunststoffen, von <i>H. J. Saechtling</i> . Vom Bergsteigen und Hüttenbauen, von <i>J. Eschenmoser</i> . . . . .	353
--	-----

### Bulletin Technique de la Suisse Romande

Inhaltsverzeichnis von Heft 7, 1974 . . . . .	353
---	-----

### Wettbewerbe

Zentrumsplanung Schlieren ZH . . . . .	353
Alters- und Pflegeheim «Im Morgen», Weiningen ZH . . . . .	354

### Kurse und Tagungen

«Marketing in neuen Dimensionen», Kongress in Zü- rich. Informationsverarbeitung im Bauwesen, Sympo- sium, Darmstadt . . . . .	354
--	-----

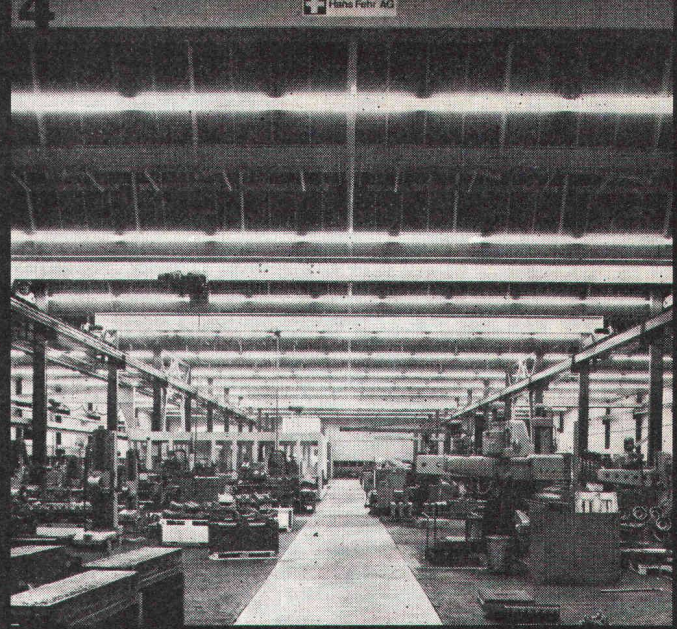
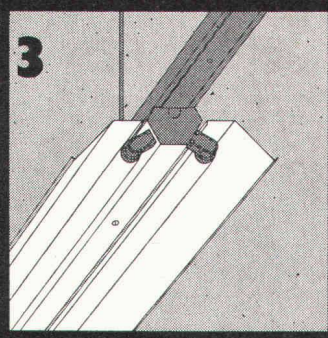
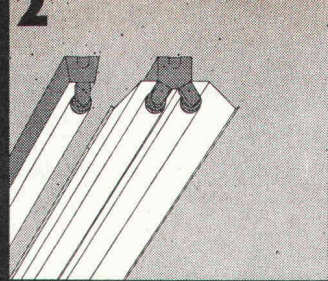
### Ausstellungen und Messen

Tramag 74 in Padua, Völkerkundemuseum der Uni- versität Zürich. Ausstellung «Andreas Renatus Hög- ger», St. Gallen . . . . .	354
--	-----

Öffentliche Vorträge . . . . .	354
--------------------------------	-----

### Anzeigenverwaltung

IVA AG für internationale Werbung  
8035 Zürich, Beckenhofstrasse 16  
Telephon 01 / 26 97 40, Postcheck 80 - 32735  
Filialen in Lausanne und Genf



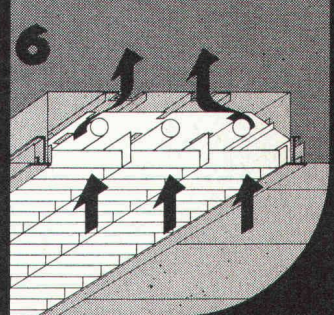
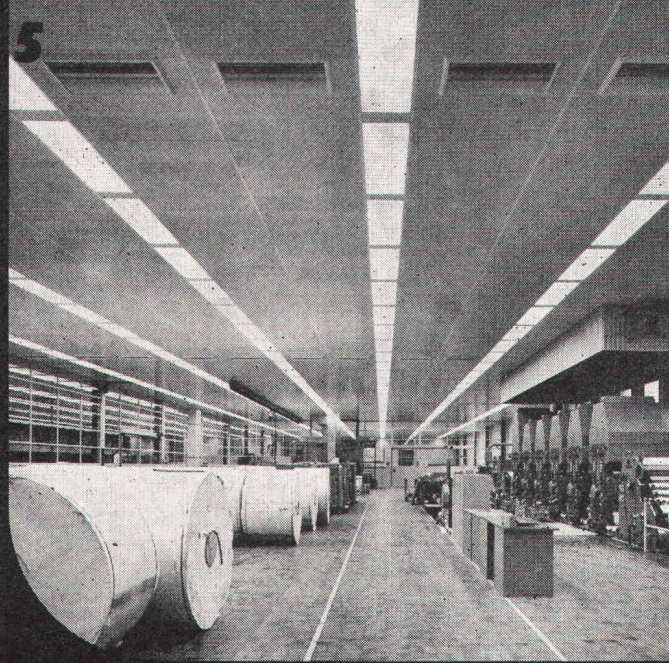
1 Fluora-Balkenleuchten 1x40 W in der Fabrikhalle der Firma Holenweger AG, Werkzeugbau, in Degersheim. Montage der Leuchten an Fluora-Aufhängeprofilen, die hier zugleich Träger der Metalldeckenplatten sind.

2 Fluora-Balken- und Reflektorleuchten, in verschiedenen Varianten ein- und zweiflämmig 20, 40 und 65 W lieferbar. Reflektoren ein- oder beidseitig.

3 Fluora-Leuchten für VHO- oder Power-Groove-Hochleistungs-Fluoreszenzlampen 215 W. Ausführungen ein- oder zweiflämmig, mit und ohne Reflektoren.

4 Fluora-Spezialreflektorleuchten für je drei VHO-Hochleistungs-Fluoreszenzlampen 215 W, in der Shedhalle der Maschinenfabrik E. Bruderer in Arbon an heruntergehängten Fluora-Aufhängeprofilen montiert

5, 6 Fluora-Lamellenraster-Einbauleuchten 3 x 65 W, speziell entwickelt für die Kombination mit der Klimaanlage in der grafischen Anstalt Rentsch AG in Rickenbach-Olten. Die in dieser Anlage praktizierte Abluftführung durch die Leuchten hindurch stellt eine interessante Lösung mit wesentlichen licht- und klimatechnischen Vorteilen dar.



# Das ist "Fluora" Licht

**Hochwertige Leuchten** in Norm- und Spezial-Ausführungen für Anwendungsbereiche jeder Art, modern im Design, montagefreundlich konstruiert und sauber fabriziert in eigenen, leistungsfähigen Werkstätten.

**Fachgerechte Planung** kleinster bis allergrösster Lichtanlagen aufgrund lichttechnischer Normen, abgestimmt auf die jeweiligen Gegebenheiten und Anforderungen betriebstechnischer und gestalterischer Art.

**Fluora-Licht bringt** gültige, wirtschaftliche Lösungen für Ihre Lichtprobleme... Fragen Sie unsere Lichtberater!

Fluora Herisau  
Spezialfabrik für Fluoreszenzleuchten, Telefon 071 51 23 63  
9102 Herisau



# Industrie- böden

# Unterlags- böden

**EUBÖOLITH** -Steinholz  
**MAXIDUR** -Hartbeton

**EUBÖOLITH** -Steinholz  
füßwarm  
zäh  
elastisch  
öl- und lösungsmittelbeständig  
keine elektrostatische Aufladung  
einfach im Unterhalt  
staubfrei

**MAXIDUR** -Hartbeton  
robust  
mineralöl- und lösungsmittelbeständig  
keine Pflege  
staubfrei



Seit 1898, also seit über 75 Jahren bauen wir Industrieböden, nichts anderes als Industrieböden! Jedes Jahr verlegen unsere Spezialmaschinen mehrere hunderttausend Quadratmeter. Wir haben Erfahrung, wir kennen die Stellen, wo Friktionen entstehen können, wir wissen auch wie Schwierigkeiten zu meistern sind. Darum sind heute unsere Industrieböden und Unterlagsböden in Qualität und Preiswürdigkeit unübertroffen. Zweckdienliche Qualität bei der Materialwahl, gute Qualität bei der Arbeit und Qualität bei der Vorbereitung, bei der Planung. Unser Handwerk beginnt mit Kopfarbeit!

## Euböolithwerke AG

Tannwaldstrasse 62  
4600 Olten  
Telephon 062-212335

174

# Mein Mann schwört auf KABA®-Schlösser

weil sie so viel  
sicherer sind...  
und besser...  
und universeller...

Für mich ist's  
vor allem eine  
Frage des Komforts

#### **KABA Schlüsselkomfort**

KABA Schlüssel sind beidseitig verwendbar und stecken daher immer richtig.

KABA Schlüssel haben glatte Kanten – also keine Zacken, die Kleider und Taschen beschädigen.

#### **KABA Sicherheit**

KABA 20 Schlösser stehen unter Patentschutz. KABA 20 Schlüssel können nur durch den Besitzer gegen Unterschrift nachbezogen werden. Jedem Schliesszylinder und jeder Schliessanlage liegt ein Sicherheitsschein bei, der zur Registrierung der Unterschrift dient. KABA 20 bietet Millionen von Schliessvarianten, daher keine Wiederholungen. Grösste Flexibilität in der Gestaltung von Schliessanlagen.

#### **KABA Service**

Fachkundige und seriöse Sicherheitsberatung durch unsere Spezialisten. Verkauf und Service durch den Eisenwaren- und Beschlägefachhandel.



**KABA®**

**BAUER AG**

CH-8620 Wetzikon ☎ 01 77 01 81

Eggenburg/Wien  
Walton-on-Thames/London

Belgien, Dänemark, Deutschland,  
Frankreich, Griechenland, Israel, Italien  
Niederlande, Norwegen, Schweden



# Göhner Bauten



Unser Beispiel:  
Das Zentrum Regensdorf  
Bauezeit: 1970 bis 1973

Bauherrschaft: Zentrum Regensdorf AG, Regensdorf  
Architekten: Architektengemeinschaft  
R. Klemenz, F. P. Flubacher SIA, E. Rütli FSAI, Zürich  
C. Stern, Gartenarchitekt BSG/SWB, Zürich  
Baustatik: W. Böhler dipl. Ing. ETH/SIA, Rapperswil  
Schellenberg & Chätelain, Zürich  
Schubiger & Co., Zürich  
Installationen: Elektro-Watt Ingenieurunternehmung AG, Zürich  
Ersteller: Ernst Göhner AG, Zürich

Wir erwarben von der Gemeinde Regensdorf das für den Ortskern reservierte Land und erstellten darauf nach einem Richtmodell grosszügige Zentrumsbauten:

- Hotel Mövenpick Holiday Inn mit Restaurant, Saalbau mit Bühne, Kegelbahnen und einem Personalhaus
- Hallenschwimmbad
- Einkaufszentrum mit EPA-Filiale, Migros-Markt, Imbiss-Ecken, LVZ-Center, Konsumgenossenschaft Regensdorf, Post, Niederlassung der Schweiz. Bankgesellschaft, Apotheke, Drogerie, Kleider- und Schuhgeschäft, Auto-Center, Kiosk und weiteren Spezialgeschäften
- Büro-, Praxis- und Gewerberäume (zum Teil noch mietbar)
- 281 Wohnungen sowie 1122 Garage- und Parkplätze



Wohnhäuser/Siedlungen  
Einkaufszentren  
Schulen/Sportanlagen  
Geschäftshäuser/Hotels  
Industriebauten  
Öffentliche Bauten

Ob es um die Errichtung von Geschäfts- und Industriebauten, öffentlichen Bauten oder Wohnhäusern geht:

Wir haben langjährige Erfahrung in der Landbeschaffung und -erschliessung, in den konventionellen Bauweisen und im Elementbau. Diese und die aus den eigenen Forschungs- und Materialprüfungslabors gewonnenen Erkenntnisse gewährleisten für jedes Projekt qualitativ wie ökonomisch die jeweils günstigste Lösung.

Wir bauen als «Partner vom Fach» für Private, Firmen, Banken, Pensionskassen, Versicherungs- und Immobilien-Gesellschaften sowie für die öffentliche Hand.

Für den Bauherrn bedeutet es Risikoverminderung und Kosteneinsparung, seine Bauten schlüsselfertig vom erfahrenen Generalunternehmer erstellen zu lassen.

## Ernst Göhner AG

8032 Zürich, Hegibachstrasse 47/Postfach, Telefon 01-53 58 00  
Niederlassungen:  
4054 Basel, Rudolfstrasse 3, Telefon 061-38 97 03  
1200 Genève, 40, Rue des Vollandes, Telefon 022-35 02 52  
6900 Lugano, Via S. Gottardo 86, Telefon 091-2 20 45

--- ✂ ---  
Senden Sie mir unverbindlich Ihre Broschüre über  
«Göhner Bauten»  
SBZ Name \_\_\_\_\_  
Strasse \_\_\_\_\_ PLZ/Ort \_\_\_\_\_  
Einsenden an Ernst Göhner AG, Postfach, 8032 Zürich

Vorsicht  
ist die Mutter  
des Umweltschutzes.

Brenn- und Treibstoffe wollen gelagert sein – das Grundwasser soll geschützt werden. Das waren die zwei Voraussetzungen für den neuen Zschokke Wartmann-Flüssigkeits-Stehtank, der zu einem eigentlichen Sicherheits-Tank wurde.

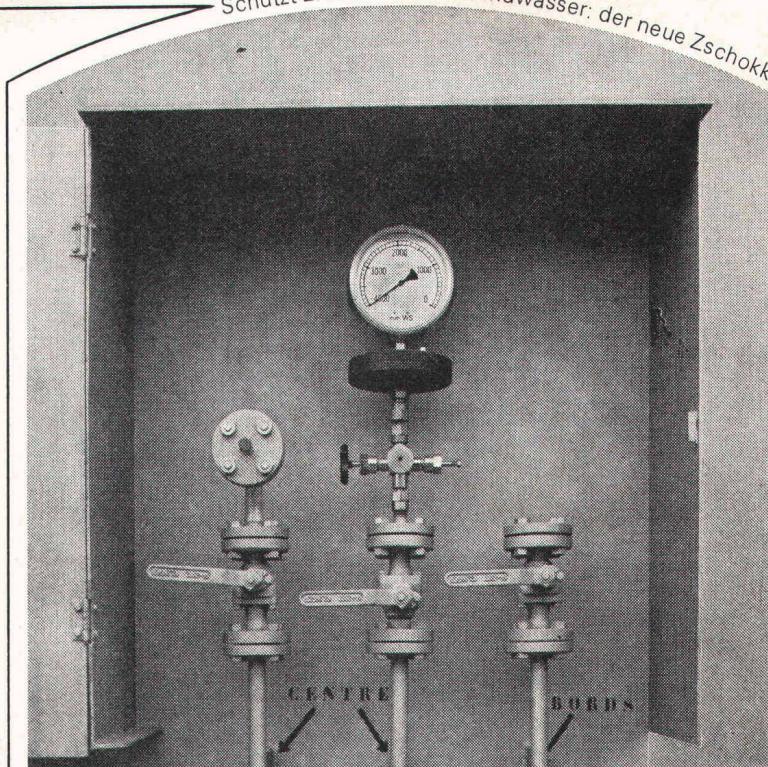
# Sicher- ist-besser- Stehtank

Die Überlegung ist (relativ) einfach: der Tank hat einen doppelten Boden. Die Ausführung ist komplizierter:

die beiden Bodenbleche werden durch besonders konstruierte Gitterelemente in Distanz gehalten. Der Zwischenraum kann für eine zuverlässige und einfache Dauer-Überwachung genutzt werden: durch den Aufbau eines Betriebs-Vakuums von 4 mWS. Diese Überwachung kann zusätzlich durch ein Alarm-System automatisiert werden.

Das heisst: wenn dem ersten Bodenblech des neuen Tanks je etwas passieren sollte, dann ist noch das zweite Bodenblech da, welches die Umwelt vor Schaden schützt. Dann ist die stete Kontrollmöglichkeit da, die den Schaden entdecken lässt. Und dann setzt sich (wo eingebaut) automatisch das Alarmsignal in Funktion. Und schliesslich: durch eine von der Aussen- seite des Tanks her einmündende Leitung lässt sich auch der Sicherheits-Hohlraum wieder völlig entleeren. Sicher ist besser!

Schützt Erdboden und Grundwasser: der neue Zschokke



Wartmann-Sicherheits-Stehtank mit Dauer-Überwachung

**N**euer Sicherheits Stehtank, eine Konstruktion der

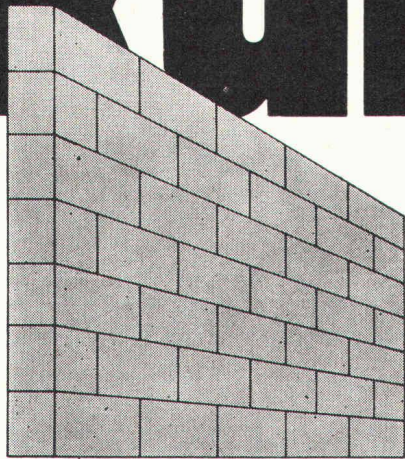
**ZSCHOKKE  
WARTMANN  
AG**

5200 Brugg  
Telefon 056 42 00 25  
Stahlbau  
Kesselbau  
Apparatebau  
Maschinenbau  
Kläranlagen

# preTon

## heisst Zukunft

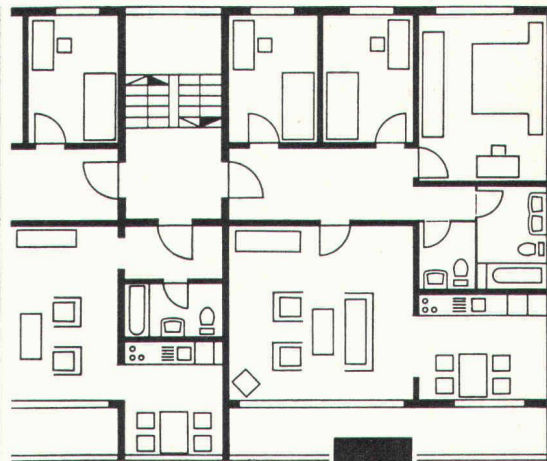
Für uns hat die Zukunft begonnen. Wir versetzen stockwerkhohe preTon-Elemente. Und das mit Erfolg im Wohnungs- und Industriebau sowie bei öffentlichen und landwirtschaftlichen Bauten. preTon-Wandelemente wurden von uns entwickelt. Sie werden verputzt oder als Sichtbackstein-Mauerwerk angewendet.



Vorteile, der Backstein-Elementbauweise:

**hohe Flexibilität**  
**wesentliche Verkürzung der Bauzeit**  
**wetterunabhängige Fertigung**  
**einfaches Versetzen**  
**gesundes Wohnen bei angenehmstem Raumklima**

Auf unseren «Lorbeeren» ruhen wir uns nicht aus. Ständig verbessern wir die Fertigungsmethoden. Rufen Sie uns an. Nehmen Sie unser «know how» in Anspruch. Wir arbeiten stets an der Zukunft des Bauens.



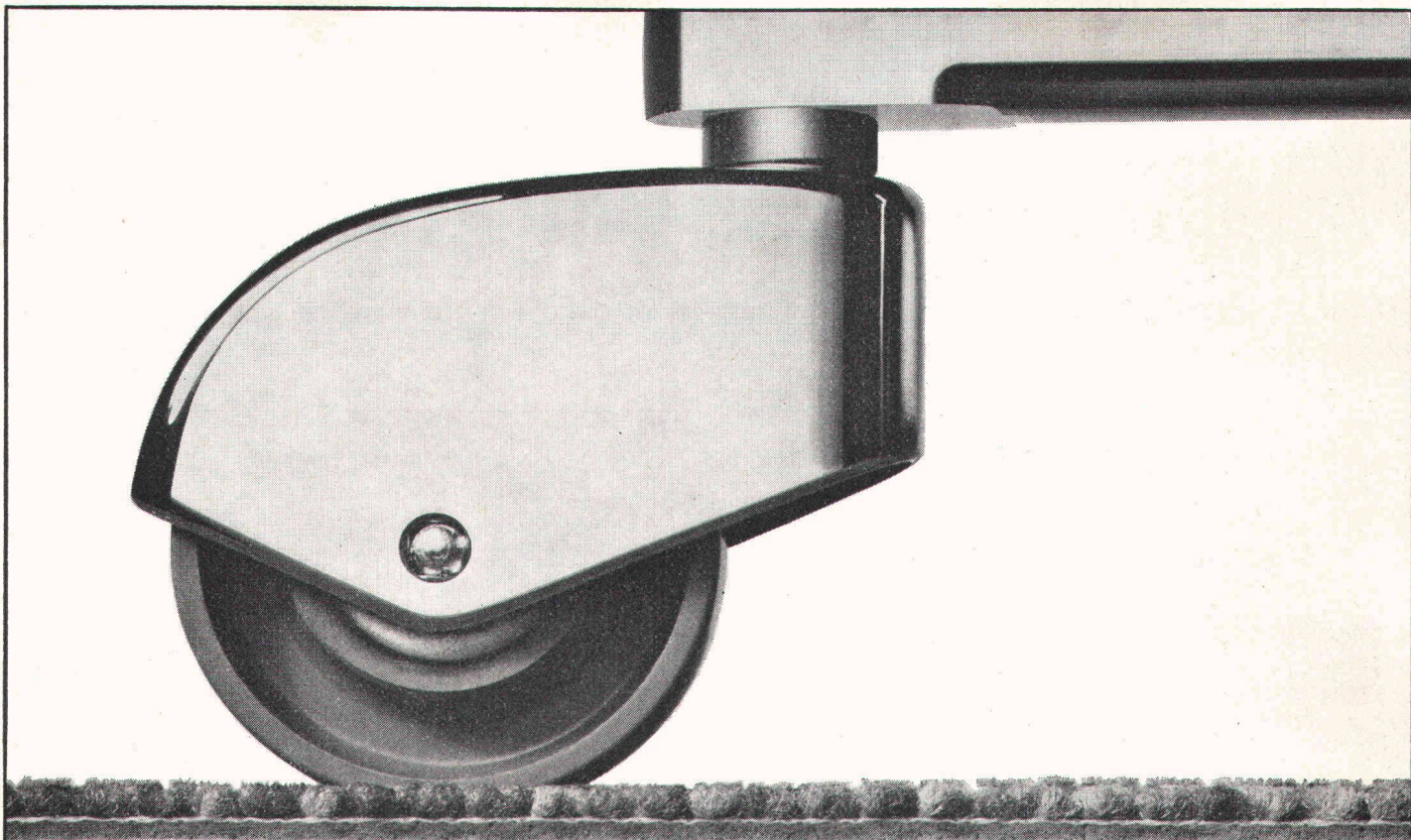
**KELLER AG**  
**ZIEGELEIEN**

Abteilung preTon  
8422 Pfungen  
Telefon 052/311021

### Zentrum Regensdorf

Sämtliche Tragwände der Hochhäuser (total über 32 000 m<sup>2</sup>) wurden in preTon-Bauweise erstellt.





# **stamflor<sup>®</sup> im Objekt** **mit ausgesprochen freundlichen Farben.**

Auf Wunsch senden wir Ihnen gerne die Teppich-  
Kollektionsmappe «Stamflor im Objektbereich».

Ein neues Arbeitsinstrument,  
das Ihnen den Vergleich  
verschiedener Farbkombinationen erleichtert.

Einsenden an: Stamm AG, 8193 Eglisau (Tel. 01 96 50 51)

## **Teppich-Objekt-Kollektion**

Senden Sie mir bitte die neue Stamflor Objekt-Mappe.

Firma: \_\_\_\_\_

Sachbearbeiter: \_\_\_\_\_

Adresse: \_\_\_\_\_

PLZ/Ort: \_\_\_\_\_

# Man begegnet ihnen überall - den Drahtseilen aus Brugg



PS. Wenn Sie die Anfangsbuchstaben dieser 36 Ortsnamen zusammenreihen, erfahren Sie etwas Wesentliches über unsere Firma.



Kabelwerke Brugg AG, 5200 Brugg, Telefon 056 41 11 51

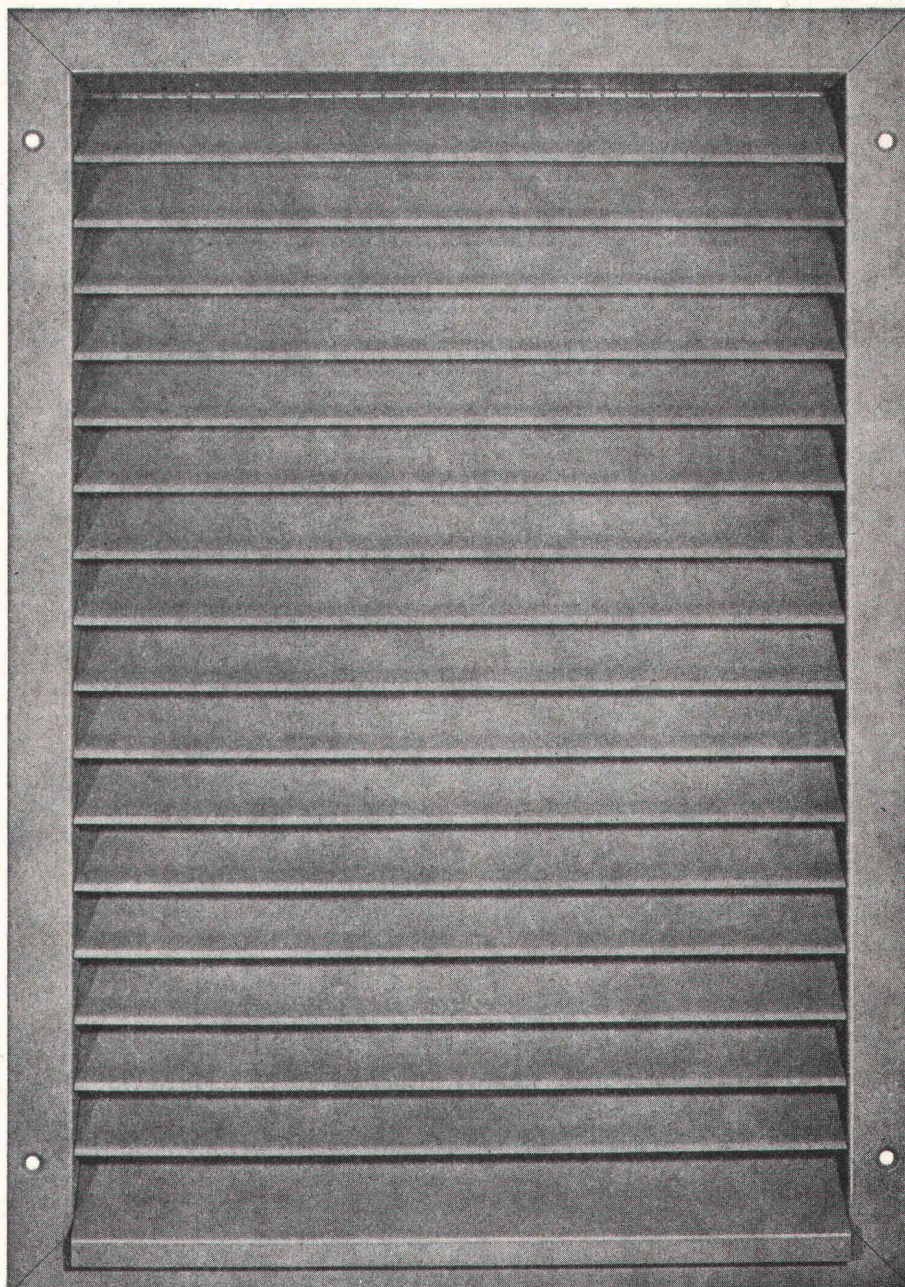
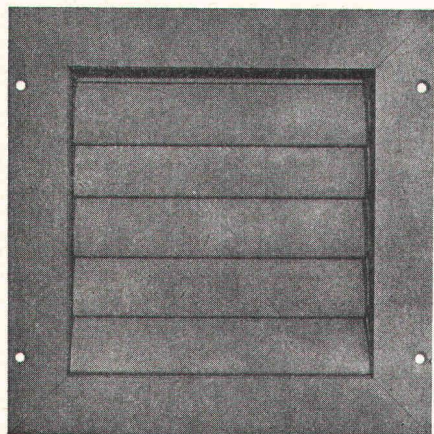
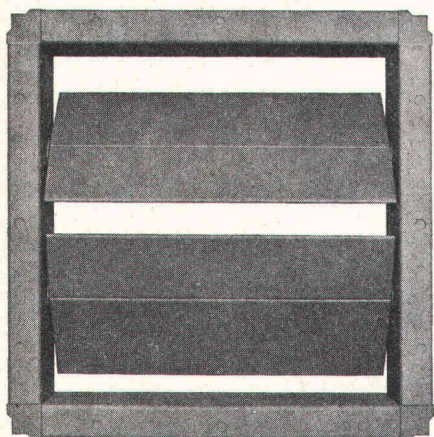
**HESCO**  
**Wetterschutz-**  
**gitter**  
**Überdruck-**  
**klappen**  
**Glieder-**  
**klappen**

**Anwendung:**

Luftein- und austrittsöffnungen für Heiz-, Tank-, Liftmotorenräume, Reservoirs und Trafo-Stationen.

**Ausführung:**

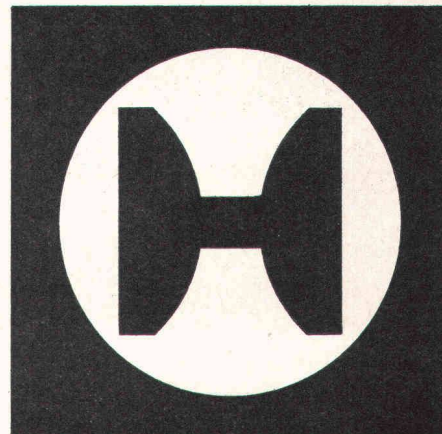
- Wetterschutzgitter aus verzinktem Stahlblech mit Drahtgeflecht.
- Überdruckklappe mit verzinktem Flach-, Winkel- oder Gegenrahmen, Lamellen aus Leichtmetall.
- Gliederklappe mit Flach-, Winkel- oder Gegenrahmen, Stahlblech verzinkt.



Verlangen Sie Unterlagen bei:

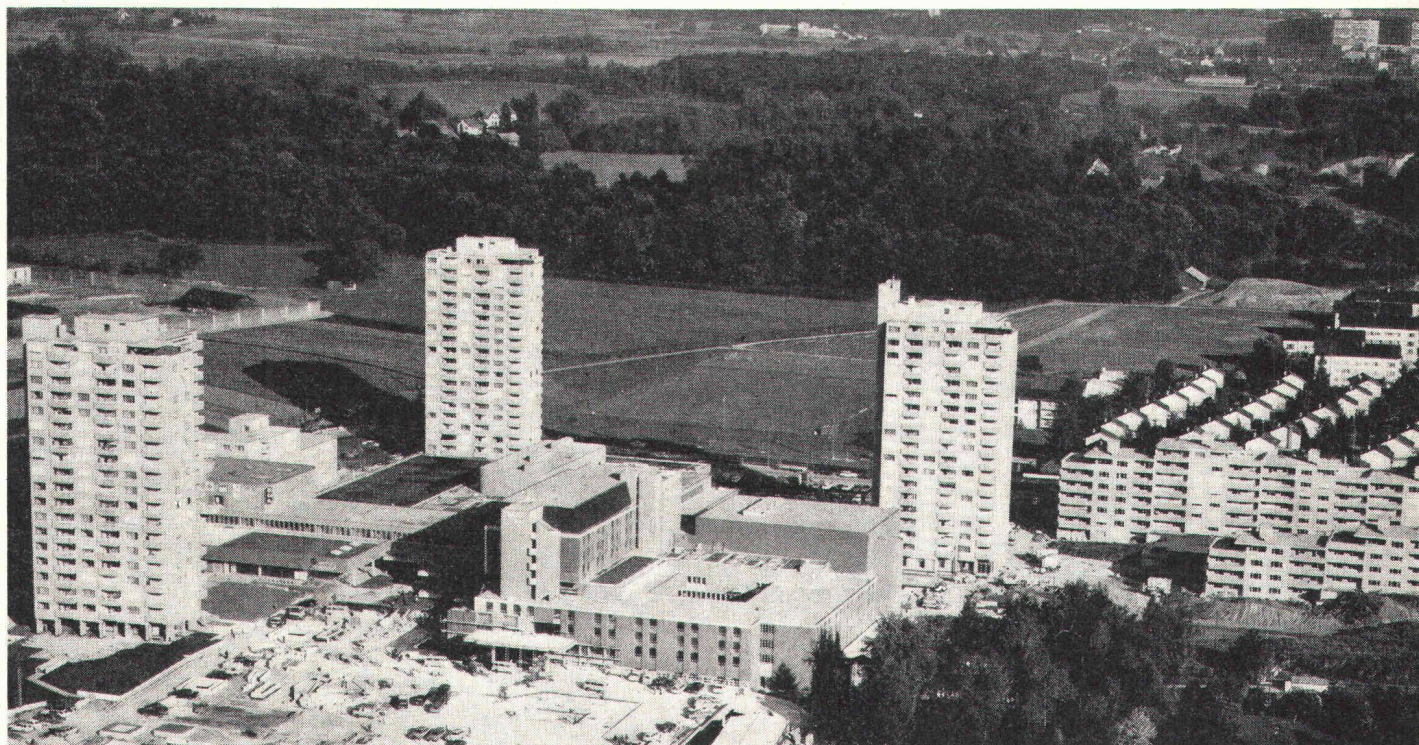
**Hess & Cie**

Metallwarenfabrik  
 Pilgersteg  
 CH-8630 Rüti ZH  
 Tel. 055/33 11 55  
 Telex 75 608



# auch hier heizt **Ygnis**

in höchstem Masse umweltfreundlich!



Zentrum Regensdorf

Es ist sicher kein Zufall, dass für über 44 000 markante Block- und Fernheizungen in Europa und Übersee, Ygnis-Kessel gewählt wurden.

Ygnis-Kessel in

- der grössten Gas-Heizzentrale der Schweiz
- der höchsten Dachheizzentrale der Schweiz
- der grössten Dachheizzentrale der Schweiz
- den markantesten Shopping-Centren der Schweiz
- den bedeutendsten Thermalbädern der Schweiz.

Der schweizerische Marktanteil von über 50% auf dem Grosskesselsektor ist eine unübersehbare Tatsache.

## Ygnis – Ihr Heiz- und Industriekessel aus Luzern!

Ygnis Kessel AG Luzern

# Der Energie-Krise kann man auch anders begegnen als mit Panik.

## Mit einer besseren Isolation zum Beispiel!

Und was eine bessere Isolation - mit einem einmaligen geringen Mehraufwand - bewirkt, zeigen die folgenden Beispiele.

Durch Verstärkung der Hausisolierung soll der bisher übliche Wärmedurchgang von  $1,0 \text{ kcal/m}^2\text{h } ^\circ\text{C}$  auf  $0,5 \text{ kcal/m}^2\text{h } ^\circ\text{C}$  reduziert werden. Das ist einfach zu erreichen:

**Man verwendet Kork-Isolierplatten von 6 cm Stärke** (statt nur 3 cm).

Der anerkannte **Heizungsfachmann A. P. Weber, beratender Ing. SIA, Erlenbach**, hat die finanziellen Konsequenzen an 3 vergleichbaren Einfamilienhäusern mittlerer Grösse und normaler Bauweise in Zürich, St.Gallen und St.Moritz untersucht. Als Berechnungsgrundlagen dienten A. P. Weber ein Ölpreis von Fr. 50.-/100 kg sowie ein Mehrpreis der Korkplatten von Fr. 10.80/m<sup>2</sup> (Stärkedifferenz zwischen 3 und 6 cm).

**Durch verbesserte Wärme-Isolierung wird der Heizölverbrauch in der Schweiz um rund 1/3 reduziert und gleichzeitig werden jährlich gut 500 Millionen Schweizer Franken gespart!**

Erstaunlich, was doch eine bessere Wärme-Isolierung ausmacht. Das sollte man sich bei Neu- und Umbauten merken!

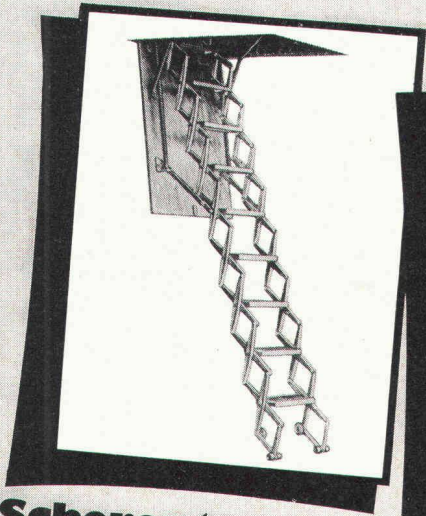
Hier seine Ergebnisse:

	Haus Zürich	Haus St.Gallen	Haus St.Moritz
Mehrkosten für verbesserte Kork-Isolierung (ca. 420 m <sup>2</sup> )	Fr. 4500.-	Fr. 4500.-	Fr. 4700.-
Minderkosten bei der Heizungs-Installation	Fr. 1600.-	Fr. 1700.-	Fr. 2000.-
Effektive einmalige Mehrauslagen	Fr. 2900.-	Fr. 2800.-	Fr. 2700.-
Jährliche Einsparung beim Ölverbrauch	Fr. 1285.- (4,1 t statt 6,7 t)	Fr. 1350.- (5 t statt 7,6 t)	Fr. 2000.- (10,5 t statt 14,5 t)
Amortisationsdauer für die zusätzliche Kork-Isolierung	generell je etwa 2 Jahre		
Öl-Einsparung, jährlich wiederkehrend	generell je etwa 33%		

Der Wert des Heizölimportes 1972 betrug ca. 1 Milliarde Franken. 50% davon entfielen auf die Heizung, also rund eine halbe Milliarde Franken. Es ist anzunehmen, dass sich der Ölpreis gegenüber 1972 etwa **verdreifacht**. Für die Raumheizung haben wir deshalb jährlich rund 1,5 Milliarden Schweizer Franken aufzuwenden. Da lohnt es sich, einer bessern Wärme-Isolation die volle Aufmerksamkeit zu schenken. Denn:

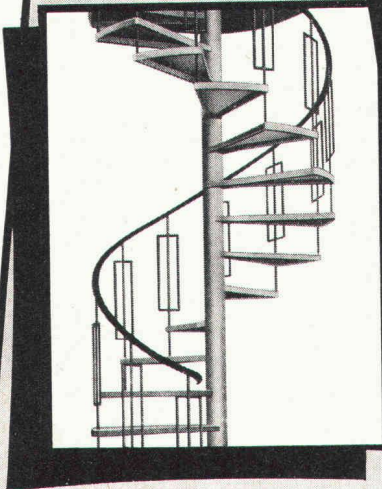
**Schweizer Korkindustrie**

# Die Columbus Treppen



## Scherentreppen

Columbus Scherentreppen, wo wenig Platz zur Verfügung steht. Einschiebbar in kleinste Lukenkasten. Scherentreppen benötigen oben keinen Schwenkraum. Alle Teile aus hochwertigem Aluminium-Druckguss. 3 Modelle. Höhe und Breite nach Wunsch.



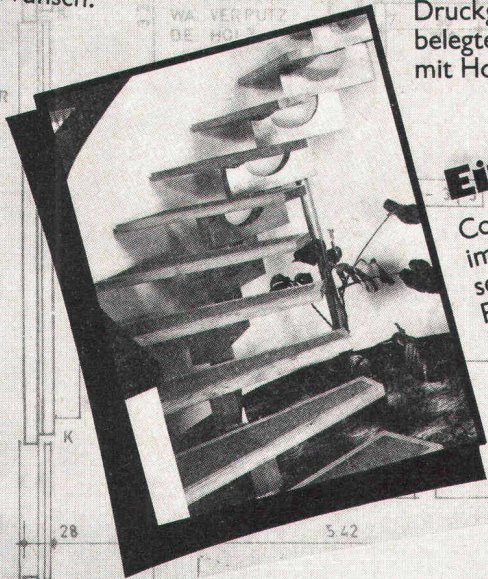
## Spindeltreppen

Columbus Spindeltreppen für Aufgänge auf kleinster Grundfläche. In den Durchmesser 120, 140 und 160 cm verfügbar. Grössere Ausladungen auf Anfrage. Alle Teile aus Aluminium-Druckguss. Auch mit teppichbelegten Stufen. Neu: Stufen mit Holzverkleidung.



## Schiebetreppen

Columbus Schiebetreppen, einfach, stabil und preisgünstig. Ein- und zweiteilige Standardmodelle aus astfreiem Fichtenholz. Modell «Combi» mit Stufen aus Aluminium-Druckguss und Wangen aus längsverleimtem Schichtholz. Montagebereiter Versand.



## Einholmtreppen

Columbus Einholmtreppen, im Baukastensystem zusammensetzbare Treppen. Einzelne Elemente aus Aluminium-Druckguss werden zu einer tragenden Achse zusammengeschraubt. Stufen aus Holz oder Metall. Mit oder ohne Geländer.



**Columbus Treppen ag**

Industriestrasse 9245 Oberbüren  
Tel. (073) 5137 55

## Coupon

Bitte lassen Sie mir eine Dokumentation zukommen.

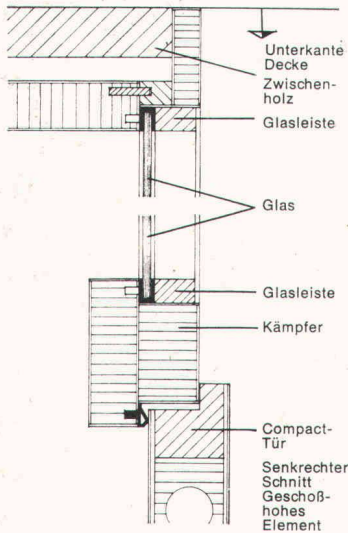
Name \_\_\_\_\_

Adresse \_\_\_\_\_

SB/74

# Danzer-Fertigelemente für den Innenausbau aus echtem Holz

## zimmerhohe compacttür (Abb. senkrecht)



## z. B. Danzer compacttür-Elemente zimmerhoch

Moderne Wandscheiben ohne Türstütze sind eine architektonische Forderung unserer Zeit. Zimmerhoch einzusetzende Türelemente die natürliche Folge.

Mit der Wahl zimmerhoher compacttür-Elemente beweisen Sie Einfallsreichtum, Geschmackssicherheit, Qualitätsbewußtsein und zukunftsorientiertes Denken:

- Danzer compacttür-Elemente zimmerhoch gibt es bis zu einer Höhe von 2,87 m; das Türblatt bis 2,50 m.

- Sie können entweder das Türblatt bis zur Decke durchlaufen lassen oder einen Kämpfer (Querstück) einschrauben und den Raum darüber mit einer passenden Blende oder mit Glaseinsatz als Oberlicht versehen.

Die Befestigung des Kämpfers erfolgt unsichtbar.

- Die compacttür ist durch einen kompakten Kern aus Röhrenspanplatten in Verbindung mit einem breiten Massivholzfries beson-

ders standfest und stabil. Durch eine umlaufende Gummidichtung schließt die Tür leise und luftdicht auf Jahre hinaus.

- Sie ist extrem wärmeisolierend (entsprechend einer 25 cm dicken Backsteinmauer) und schalldämmend (bis 35 dB).

- Eine Vielzahl erlesen schöner Edelholz-furniere, kratzfest seidenmatt lackiert, bietet Ihnen eine Fülle von Gestaltungsmöglichkeiten.

- Und nicht zuletzt: Danzer compacttür-Elemente sind komplett einbaufertig mit Schloß und Bändern und durch Schraubverbindungen problemlos und schnell zu montieren.

Entscheiden Sie sich für Danzer compacttür-Elemente: Zufriedene Bauherren sind die beste Empfehlung! Der Fachhändler in Ihrer Nähe informiert Sie gerne ausführlicher, schickt Ihnen die Danzer-Architektenmappe oder verabredet einen Beratungstermin mit Ihnen.



**Rudolf Ita AG** 4414 Füllinsdorf, Im Wölfer

**061/941033**

**K. Herzog-Elmiger AG** 6000 Luzern 4, Postfach

**041/411377**

**H + A Hefti AG** 8021 Zürich, Aargauer Strasse 185

**01/629988**

**Stark AG** 9450 Altstätten, Beim Bahnhof

**071/752424**

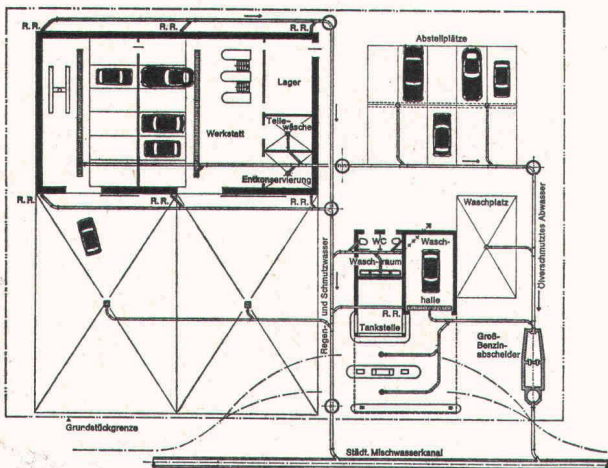
**Sperrholz-Platten AG** 5001 Aarau Neumattstr. 6

**064/223302**

**Anton Küng** 6130 Willisau

**045/811612**

# GROSS-BENZINABSCHIEDER PASSAVANT

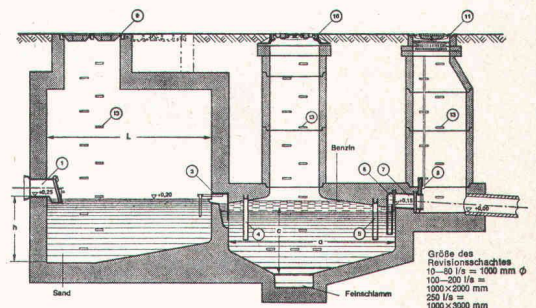


Leistung 10—250 l/s

mit oder ohne Oelüberlaufrinne und Alarmanlage.

Gross-Benzinabscheideranlagen werden an Ort und Stelle betoniert, dazu stellen wir Planzeichnungen mit allen Ausparungsmassen zur Verfügung.

30 l/s und 50 l/s Abscheider werden auch in Fertigbauteilen geliefert und durch uns versetzt.



Einbaubeispiel eines Gross-Benzinabscheiders  
Unterlagen mit allen Berechnungsgrundlagen bei

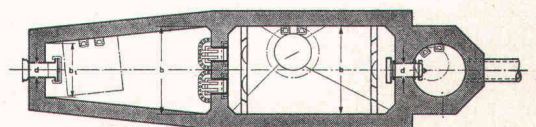
**WERNER MAAG**  
8032 Zürich, Zeltweg 44  
Telefon 01 / 32 75 80

Name:

Adresse:

2a SBZ

Wir liefern auch alle Arten von  
**FETTABSCHIEDERN**



## **MBA Kurz-Information**



# **HANOMAG-Radlader mit Knicklenkung B 11c und B 14c**

Schaufelinhalt 1,8 m<sup>3</sup> bis 2,8 m<sup>3</sup> bzw.  
2,3 m<sup>3</sup> bis 3,7 m<sup>3</sup>

Die neusten Modelle von Hanomag. Mit einer technischen Konzeption, die für die Zukunft richtungweisend sein wird. Denn diese Radlader bieten ein Optimum an Leistung, Wirtschaftlichkeit und Komfort.

### **Einige von vielen Vorteilen:**

die Knicklenkung macht diese Radlader überaus wendig (Wenderadius nur 4,90 bzw. 5,15 m);

die automatische Stufenhydraulik – einzig in ihrer Art! – sorgt für das opti-

male Verhältnis von Hubkraft und Arbeitstempo;

der auf 120 PS bzw. 150 PS gedroselte Motor verbindet gleichbleibende Kraft mit Sparsamkeit und langer Lebensdauer. Und ist zudem noch umweltfreundlich;

die Z-Kinematik ermöglicht kräftigeres Ausbrechen und Ankippen sowie schnelleres Abkippen;

die Kabine bietet dem Fahrer viel Komfort, z. B. freie Sicht, Einhebelbedienung, Türen auf beiden Seiten usw.

Lassen Sie sich von uns genauer über alles informieren. Es wird sich für Sie bezahlt machen.



## **- wo das Neue Vorteil bringt**

MBA, 8600 Dübendorf, Tel. 01 85 00 21

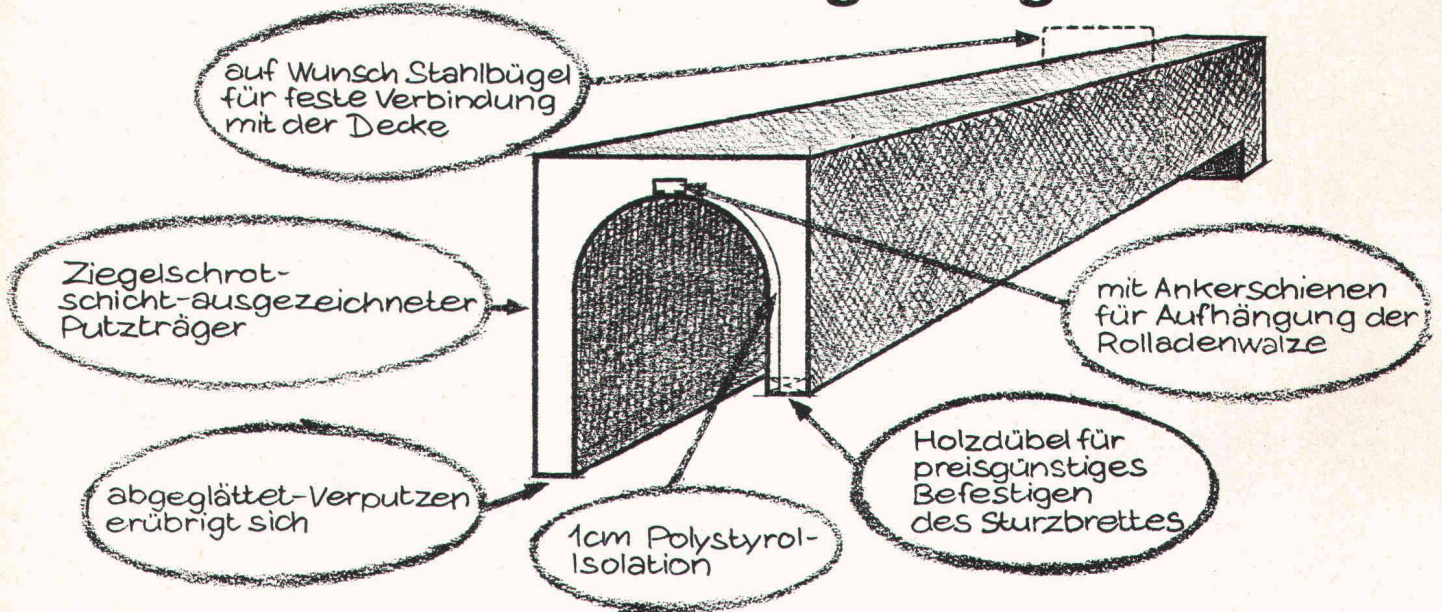
Servicestellen und Ersatzteildienst in Dübendorf: Tel. 01 85 00 21, 6593 Cadenazzo: Tel. 092 62 16 27, 3422 Kirchberg: Tel. 034 3 05 25, 7320 Sargans: Tel. 085 2 46 90, 1373 Chavornay: Tel. 024 7 33 78, 6410 Goldau: Tel. 01 85 00 21



# PICCOLIN

## Rolladenstürze

sind in 6 vorfabrizierten Lagerlängen erhältlich



**PICCOLIN**

Zürcher Ziegeleien  
Zürich  
Telefon 01/35 93 30

Zürcher Ziegeleien  
Verkaufsbüro Luzern  
Telefon 041/22 37 55

J. Schmidheiny & Co. AG  
St. Gallen  
Telefon 071/22 32 62

Baustoffe AG Chur  
Chur  
Telefon 081/24 46 46

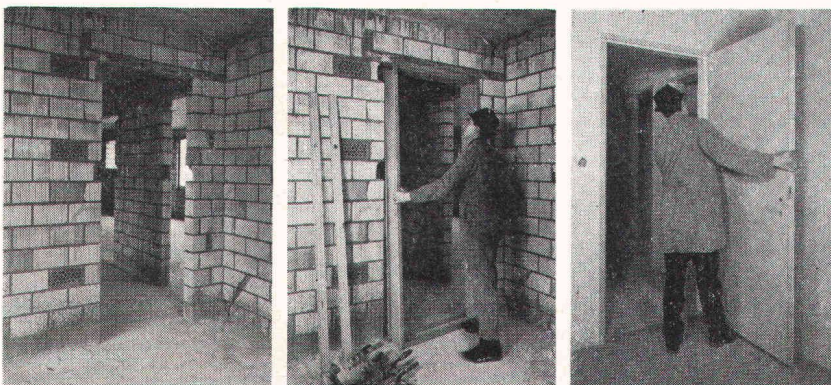
Hard AG Volketswil  
Volketswil  
Telefon 01/86 43 67

Die Geilinger-Gruppe:  
Drei Unternehmen,  
die sich mit Metallbau,  
Stahlbau und Feineisen-  
bau beschäftigen.  
Hier ein Produkt der  
Firma Geilinger & Co.,  
Bauelemente, Elgg.

## Fertigtüren-Service: Zargen versetzen, Türblätter anschlagen, Beschläge montieren und Dichtungen einsetzen.

Auf immer mehr Baustellen zwischen St. Gallen und Genf liefern wir neben den Stahl-Türzargen auch gleich noch die Türblätter und Beschläge mit. Von Architekten-Seite – so scheint es – weiss man die flüssige und termingerechte Abwicklung aller Arbeitsvorgänge von der Zargen-Montage bis zum Einhängen der Türblätter zu schätzen. Verständlich: Der Architekt hat nur mit einem einzigen und voll verantwortlichen Lieferanten zu tun und die Gesamtkosten werden durch bessere Koordination bei Anlieferung und Montage der einzelnen Elemente erheblich geringer.

### Kapazität, mit der man rechnen kann.



#### Material und Ausführung:

- Zarge: aus elektrolytisch verzinktem Stahlblech mit promatverzinkten Bändern
- Schloss: verzinkt, mit Grilonfalle
- Drücker: aus Weissbronze mit massivem Langschild
- Türblatt: mit Spanplatten-Mittel-lage und Hartholzkanten
- Türblatt zum Streichen: furniert für beidseitige Naturbehandlung oder belegt mit Kunstharzplatten oder Urphen

Weitere Informationen: Siehe unsere ausführliche Spezial-Dokumentation, die wir Ihnen gerne zusenden.

G 72.121

## GEILINGER

Geilinger & Co., Bauelemente, 8353 Elgg,  
052 47 34 21

Egger

Wir schlagen vor,  
Sie wählen:

Ausschneiden,  
aufbewahren und in  
Zukunft  
zweckmässig isolieren.

# Die richtige Folie die richtige Isolierplatte am richtigen Ort

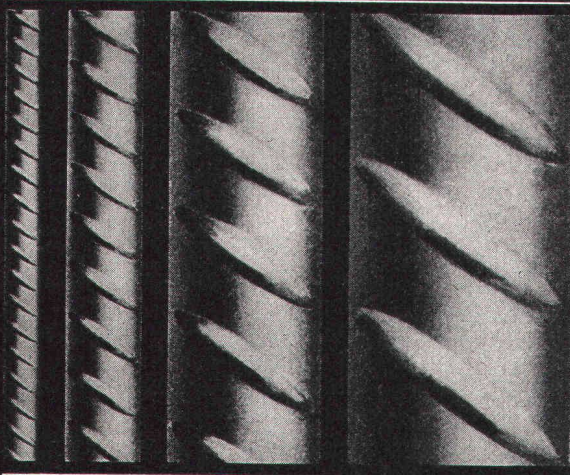
Anwendungsgebiet	Produkt	Material	Wesentliche Vorzüge
Wasserdichtungsbelag für das Flachdach und im Untergrund	<b>GoFil</b>	Folien aus Lucobit®, ein von der BASF entwickelter Kunststoff	Verschiedene Typen als Dampfbremse und Wasserdichtungsbelag: <b>unempfindlich</b> gegen UV-Strahlung, weichmacherfrei, hohe Bruchdehnung, kein Schrumpfen, hohe mechanische Festigkeit, dauernd flexibel, kein Verspröden, immun gegen Rotalgenbefall, wurzelfest, bitumenverträglich, mit Heissbitumen aufklebbar.
Für die Isolation von Flachdächern	<b>GoDur</b>	Schwerplatte aus einer Styropor®-Spezialtype (Eingetragene Marke der BASF)	Optimale Sicherheit im Flachdachbau. Die speziellen Diffusionskanäle (Patent angemeldet) fangen Wasserdampfdruck auf, deshalb keine Blasenbildung und keine Schäden mehr. Überdies hoher Isolationswert, Druckfestigkeit: überdurchschnittlich. <b>Garantie wird mitgeliefert.</b>
Für den Hochbau: Fassaden, Sandwich-Elemente, Kühlräume Für Normwandteile	<b>GoPlan</b>	Formgeschäumte Leichtplatte aus Schaumpolystyrol	Formgeschäumt, das heisst: verdichtete Oberfläche, homogene Struktur, daher auch druckfester. Hohe Qualität, die alle Vorzüge in sich vereinigt, hohen Isolationswert, Dimensionsgenauigkeit. Lieferung ab Lager.
Für allgemeine Isolation ohne besondere Ansprüche (P15) Für Kühlräume, Kühlmöbel, Betonelemente usw. (P20) Für Fassaden (P25) Für Fassaden, Kühlhäuser, Kühlräume (P30)	<b>GoPor</b>	Blockgeschäumte Leichtplatten aus Schaumpolystyrol	Einsatz entsprechend den abgestuften Raumgewichten (P15—P30). Billiger als GoPlan, weil blockgeschäumt und daher etwas weniger homogen. Für bestimmte Zwecke nicht nur genügend, sondern auch ökonomisch richtig und empfehlenswert.
Für die Untergrund-Isolation: Strassen, Kunsteisenbahnen, Schwimmbäder, Eisenbahnen	<b>GoSol</b>	Hartplatten Schaumpolystyrol	Wo Strassen mit GoSol isoliert werden — vor allem in klimatisch kritischen Regionen —, treten keine Frostschäden mehr auf. Dadurch geringere Unterhaltskosten und Verbilligung des Strassenbaus, da Fundationschicht von 40 bis 50 cm (statt bis zu 1,2 m) genügt.

**GONON**

Das Gonon-Programm wird laufend den Erfordernissen der Praxis angepasst. Selbstverständlich beraten wir Sie in der Wahl der richtigen Isolationsplatte und Folien.

E. Gonon, 8226 Schleithem, Tel. 053 6 47 21  
Fabrik für Parkett, Isolierplatten und Formteile

o  
+  
a



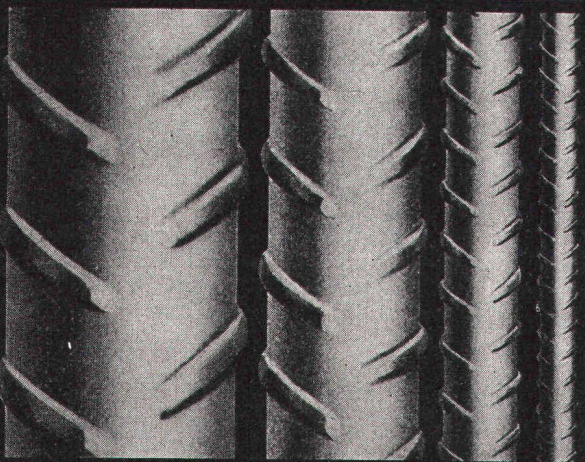
P. Bloch

## BOX Ø ULTRA

Seit Jahren sind die bautechnischen Vorteile von BOX Ø ULTRA bestens bekannt und unbestritten: Optimaler Verbund, Schweissbarkeit ohne Festigkeits-einbusse, höchste Brandsicherheit, grosse Material-zähigkeit und höchste Festigkeit.

Monteforno-Ingenieure entwickeln weiter: BOX Ø ULTRA erfüllt heute nicht nur alle Erforder-nisse der SIA-Normen, sondern erlaubt bei gleichem Preis dank höchster Festigkeit wirtschaftlichere Kon-struktionen bei grösserer Sicherheit.

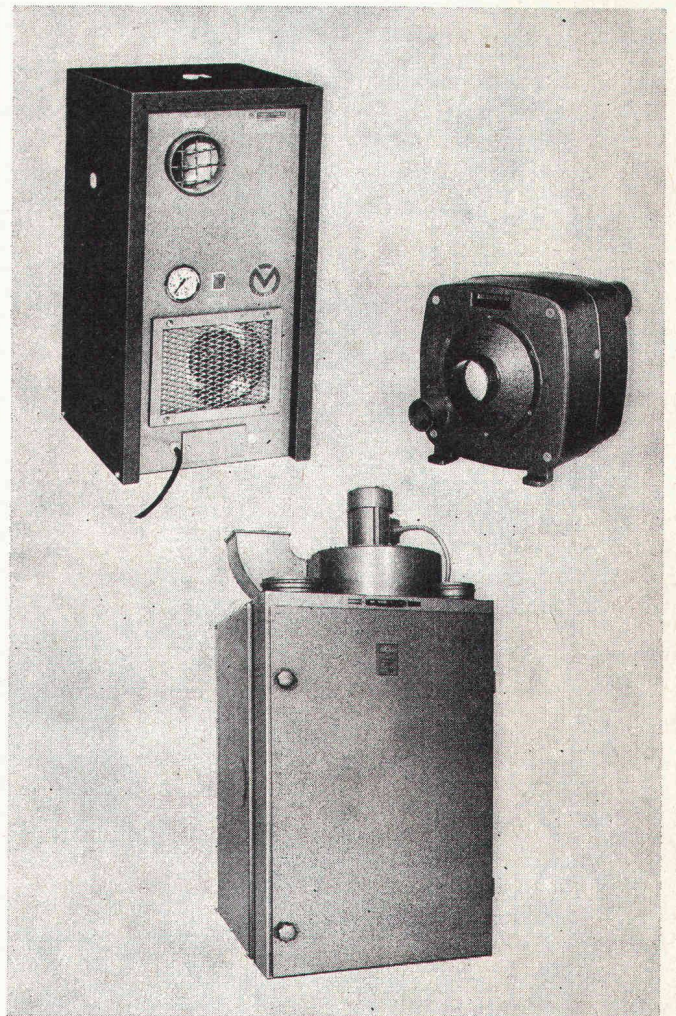
## MONTEFORNO



Monteforno, Stahl- und Walzwerke AG Bodio/TI

M2

# Ein neues Verfahren zur Luftentfeuchtung



Zum Trockenhalten von Wasserwerken, Brunnenstuben, Rohrkellern, unterirdischen Kavernen etc.  
Zum Erzeugen von Trockenluft für Sandstrahlanlagen und industrielle Prozesse.

Das Munters-Trockenverfahren erlaubt es, Luft und Gase bis zu einem Taupunkt von  $-50^{\circ}\text{C}$  zu trocknen. Der Prozess verläuft kontinuierlich und erfordert weder Kältekompressor noch ein Auswechseln von Trocknungsmassen. Geräte kompakt und anschlussfertig. Luftmengenbereich  $30 \text{ m}^3/\text{h}$  bis  $200\,000 \text{ m}^3/\text{h}$ .

Verlangen Sie unsere Unterlagen.

**Ventilator AG CH-8712 Stäfa Telefon 01 73 81 21**  
ab 20. Juni 1974: 01 928 21 11