

Objektyp: **Advertising**

Zeitschrift: **Schweizerische Bauzeitung**

Band (Jahr): **92 (1974)**

Heft 25

PDF erstellt am: **27.09.2024**

Nutzungsbedingungen

Die ETH-Bibliothek ist Anbieterin der digitalisierten Zeitschriften. Sie besitzt keine Urheberrechte an den Inhalten der Zeitschriften. Die Rechte liegen in der Regel bei den Herausgebern.

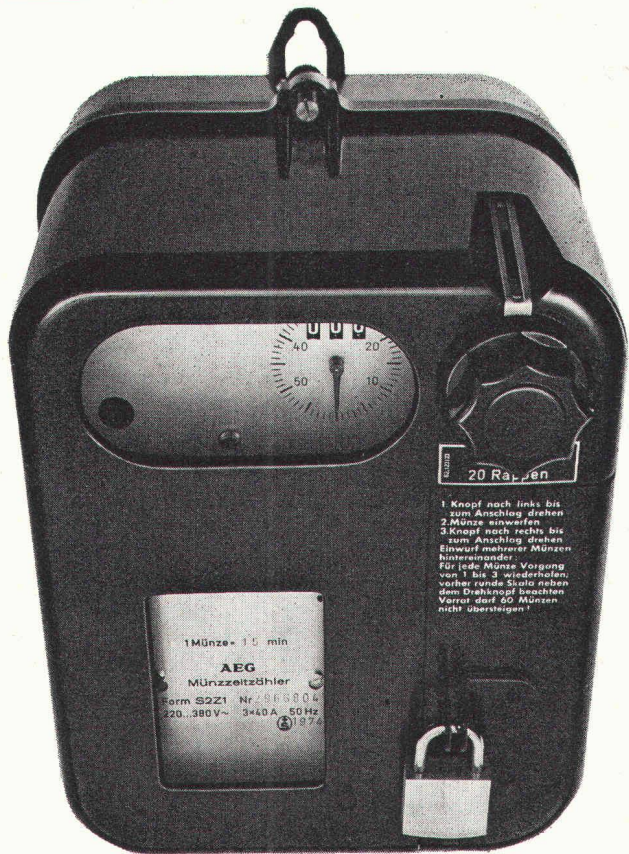
Die auf der Plattform e-periodica veröffentlichten Dokumente stehen für nicht-kommerzielle Zwecke in Lehre und Forschung sowie für die private Nutzung frei zur Verfügung. Einzelne Dateien oder Ausdrucke aus diesem Angebot können zusammen mit diesen Nutzungsbedingungen und den korrekten Herkunftsbezeichnungen weitergegeben werden.

Das Veröffentlichen von Bildern in Print- und Online-Publikationen ist nur mit vorheriger Genehmigung der Rechteinhaber erlaubt. Die systematische Speicherung von Teilen des elektronischen Angebots auf anderen Servern bedarf ebenfalls des schriftlichen Einverständnisses der Rechteinhaber.

Haftungsausschluss

Alle Angaben erfolgen ohne Gewähr für Vollständigkeit oder Richtigkeit. Es wird keine Haftung übernommen für Schäden durch die Verwendung von Informationen aus diesem Online-Angebot oder durch das Fehlen von Informationen. Dies gilt auch für Inhalte Dritter, die über dieses Angebot zugänglich sind.

AEG MÜNZSCHALTAUTOMAT



LÄUFT NACH MASS*

*Zwischen 8 und 80 Minuten. Mit Zähler, Zwanzger und Fünfger. Oder Fränkler, Zweifränkler und Wertmarken.

AEG-Münzschaltautomaten gibt es für

Fr. 325.-

ELEKTRON AG

Generalvertretung AEG-TELEFUNKEN
 8804 Au ZH, Telefon 01 75 17 22

Schweizerische Bauzeitung

Offizielles Organ des SIA, Schweizerischer Ingenieur- und Architekten-Verein und der GEP, Gesellschaft Ehemaliger Studierender der ETH Zürich
 Gegründet 1883 von Ing. A. Waldner

92. Jahrgang Heft 25

20. Juni 1974

Inhalt

Die neue Hauptbibliothek der ETH Zürich. Arch. A. Roth, H. Eberli und F. Weber 591*
 Das Nachbehandlungszentrum der SUVA in Bellikon. Arch. H. Buff. Von G. Risch 595*

Umschau

Programme für den Kleinrechner HP-45. Umweltschutz noch teurer als bisher geschätzt? Persönliches. Eidg. Amt für Wasserwirtschaft 605

Mitteilungen aus dem SIA

Stellenangebote der Europäischen Organisation für Raumforschung ESRO (ESA) 606

Mitteilungen aus GEP und A³

Gemeinsame Tagung mit den Generalversammlungen der GEP und der A³ 606

Mitteilungen aus der ASIC

Mitgliederverzeichnis 1974/1975 606

Wettbewerbe

Concours de projets pour la construction de bâtiments scolaires et d'équipements communaux à Corsier GE. Collège primaire et halle de gymnastique à Cornaux. Primarschule und Kirchgemeindesaal in Meisberg BE. Oberstufenschulanlage in Seuzach ZH 607

Ankündigungen

Schweizerische Bepflanzungstagung 1974 607

Öffentliche Vorträge

. 608

Grüne Seiten, vorne

Laufende Wettbewerbe. Kommende Weiterbildungsveranstaltungen G 101

Grüne Seiten, hinten

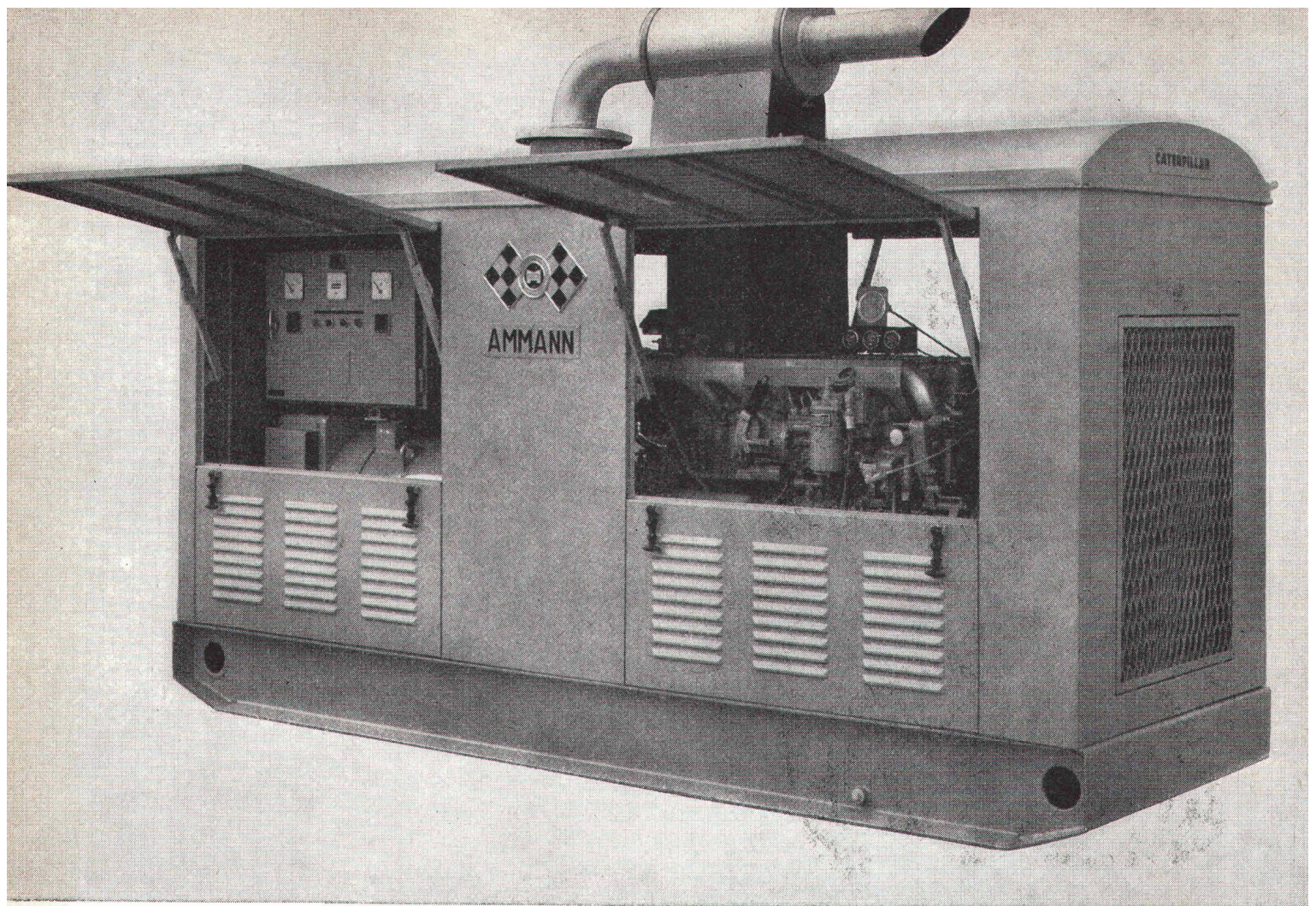
Neue Bücher G 103
 Aus Technik und Wirtschaft. Kurzmitteilungen . . . G 104*

Verlag und Redaktion

Zürich-Giesshübel, Staffelstrasse 12
 Postadresse: CH-8021 Zürich, Postfach 630
 Telefon 01 / 36 55 36, Postcheck 80 - 6110

Anzeigenverwaltung

IVA AG für internationale Werbung
 8035 Zürich, Beckenhofstrasse 16
 Telefon 01 / 26 97 40, Postcheck 80 - 32735
 Filialen in Lausanne und Genf



Eine Caterpillar-Generatorgruppe für unabhängige Stromversorgung Ihrer Baustelle

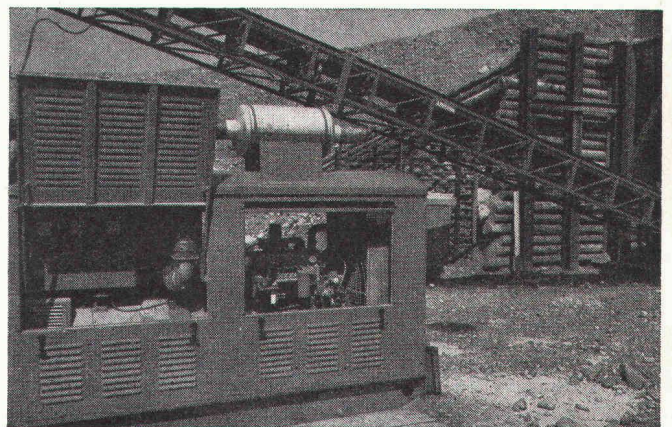
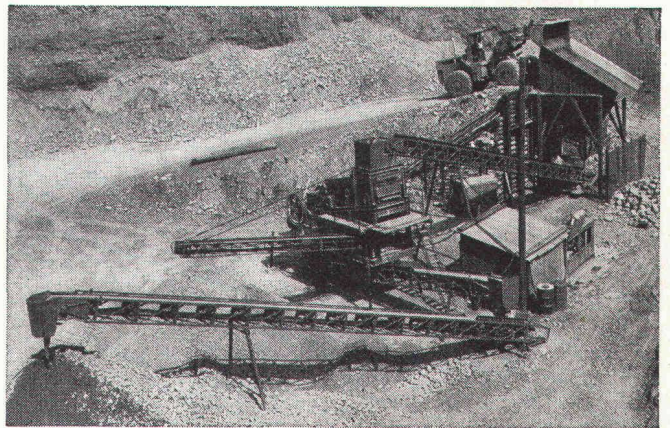
Die Caterpillar-Generatorgruppe ist eine zuverlässige, transportable Energiequelle, die überall ohne zusätzliche Installation sofort betriebsbereit ist.

Auf der Baustelle liefert sie den Strom für den Antrieb von Baukränen, Lastaufzügen, Kompressoren, Pumpen oder Schweißapparaten. Dem Kieswerkbesitzer erzeugt eine Caterpillar-Generatorgruppe den Strom für den Betrieb der Kieswerkanlagen, der Betonzentrale oder Makadam-Anlage.

Unser Verkaufs-Programm: Betriebsbereite Standardversionen in der Leistungsgrösse von 60 bis 330 kVA sind ab Lager erhältlich. Die Höchstleistung der von uns installierten Generatorgruppen beträgt jedoch 1125 kVA. Die Standardgruppen sind auf Wunsch auch mit Schallisolation lieferbar.

Caterpillar-Generatorgruppe als Antriebsaggregat einer mobilen AMMANN-Kiesaufbereitungsanlage.

Caterpillar und Cat sind Marken der Caterpillar Tractor Co.



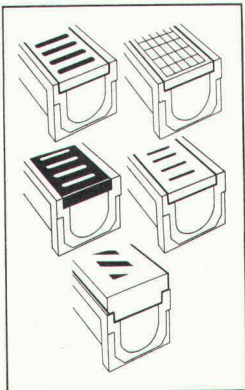
AMMANN

ULRICH AMMANN Baumaschinen AG
 4900 Langenthal ☎ 063/2 27 02 + 2 51 22

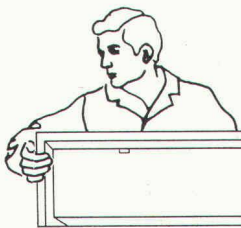
ACO-DRAIN®

Eine fertige Sache

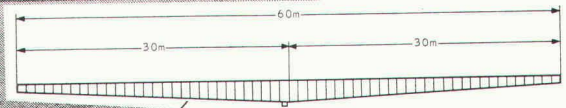
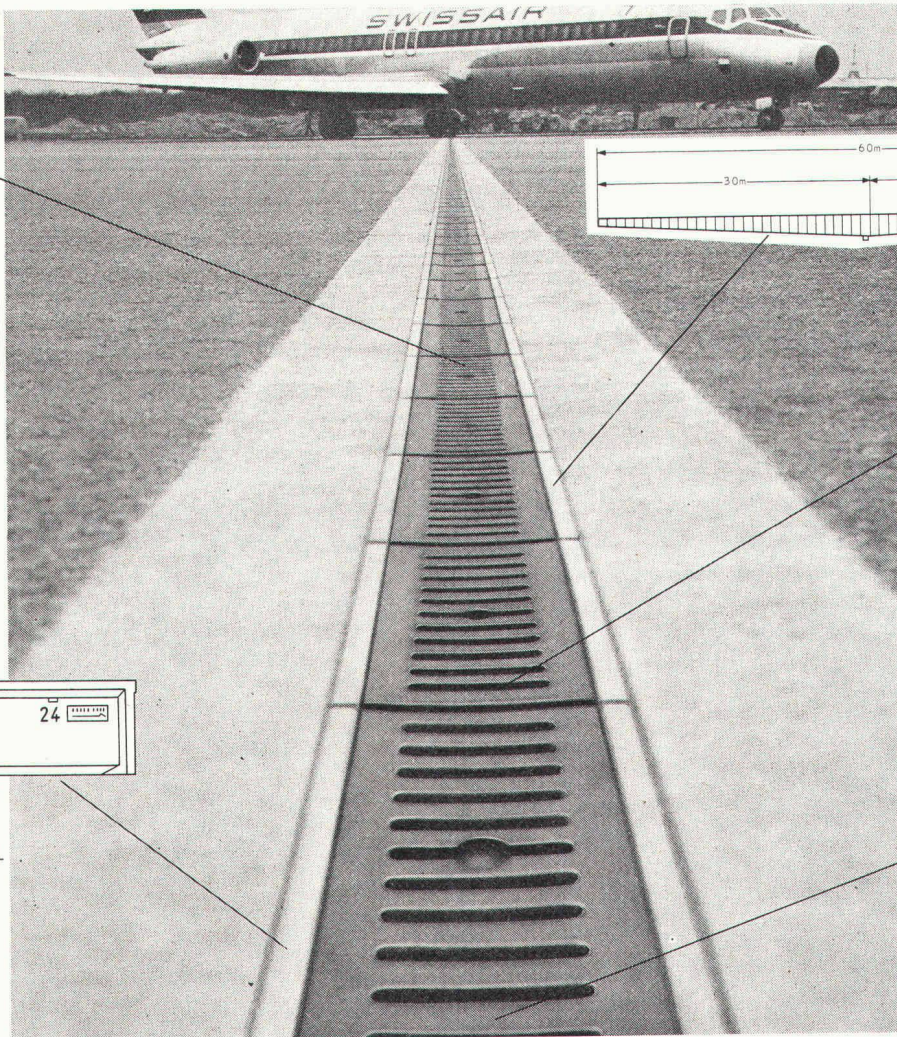
für die problemlose Entwässerung kleiner und grosser Flächen



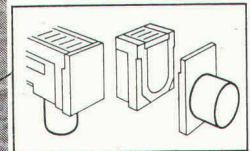
Fünf Rostausführungen in verschiedenen Materialien. Für jede Belastung – bis 10t Radlast – und immer gefällig fürs Auge.



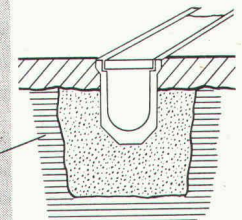
ACO-DRAIN®-Rinnen sind aus Polyesterbeton. 1000 mm lang, 20 kg leicht, ungewöhnlich hoch belastbar. Absolut beständig gegen Streusalzlösungen, Benzin und Öle usw. Spielend einfach durch blosses Zusammenstecken zu verlegen.



Bis zu 30 Meter haben die nummerierten Rinnen ein eingebautes Gefälle. Beim Grabenaushub muss das Gefälle nicht mehr berücksichtigt werden.



Und viel Zubehör: Sinkkästen, Sandfänge, senkrechte und waagrechte Abläufe, Stirnplatten für Rinnenanfang und Rinnende.



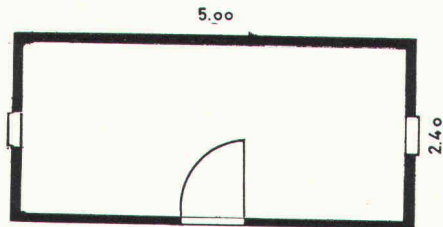
ACO-DRAIN®-Rinne im Querschnitt, versetzt in Magerbeton P150.

ACO-DRAIN® ist ein durchdachtes Baukastensystem, das die schnelle und gleichmässige Oberflächenentwässerung schon in der Planungsphase problemlos werden lässt. Auf Wunsch erarbeitet Ihnen unser technischer Beratungsdienst Flisschemen, Verlegepläne und hydraulische Berechnungen. Alles kostenlos! Rufen Sie uns an, oder verlangen Sie die technische Broschüre «Alles über ACO-DRAIN®», ACO-DRAIN® wird auch Sie überzeugen, denn ACO-DRAIN® ist eine fertige Sache. ACO-DRAIN® ist ab über 30 Lagern sofort lieferbar.

STUDER + THOMANN

Studer + Thomann, 8134 Adliswil, Webereistrasse 59, Telefon 01-91 06 23, Telex 54081

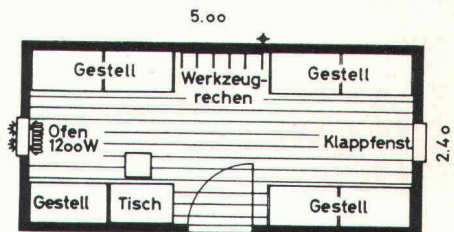
Harter Wettbewerb gute Mannschaft gute Ausrüstung



Magazin

Fr. 5 900.-

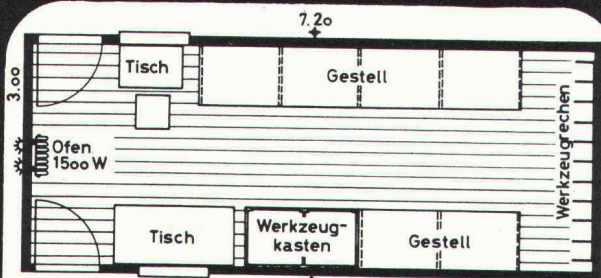
einfache Ausführung,
Grundriss 5 x 2.40 m,
komplett verladebereit.



Magazin

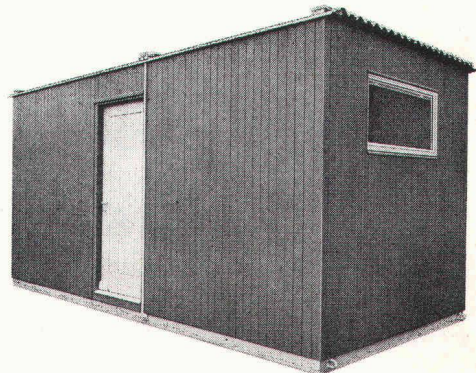
Fr. 10 800.-

isolierte Ausführung,
Grundriss 5 x 2.40 m, mit Beleuchtung,
Heizung und Mobiliar.



Fr. 17 300.-

grosses Magazin, isolierte Ausführung,
Grundriss 7.20 x 3 m, mit Beleuchtung,
Heizung und Mobiliar.



FL Bau-Container, solid und stabil,
beste Zimmermannsarbeit, problemlos
stapelbar, leicht zu transportieren.

**Schlüsselfertige
FL Bau-Container sind lieferbar als:**
Büros, Mannschaftsräume,
Magazine, Sanitäreinheiten,
Küchen und Schlafräume.
Einteilung und Möblierung auf Wunsch.
Mehr als 50 Modelle.

Verlangen Sie bitte eine ausführliche
Dokumentation bei

Fietz+Leuthold

Zimmerei Seefeldstrasse 152 8034 Zürich
Tel. 01 32 71 60

Canon

...für jeden Job den idealen Elektronen-Rechner

(20 Modelle, das umfassendste Programm)



Canon Canola MP 1000, der sympathische, schreibende Allroundrechner mit der idealen Blindtastatur. Mit den Tasten — oder + wiederholen Sie den eingegebenen Wert jederzeit und x-beliebig. Falsche Eingaben werden einfach mit einem Tastendruck berichtigt. Das Fliess-Fest-Kommasystem mit Vorranglogik erfüllt höchste Ansprüche an die Genauigkeit. Wird z.B. der Rechner einige Sekunden lang nicht gebraucht, schaltet er sich automatisch aus und wird vollständig geräuschlos. Der erste Tastendruck bei Neubeginn schaltet ihn automatisch wie-

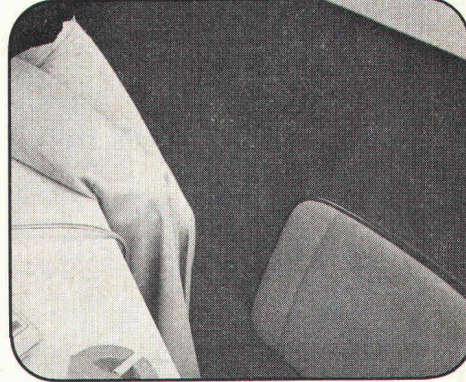
der ein. Canola MP 1000, höchste Leistung zu niedrigem Preis

Canon-Canola-Exklusivvertreter:

Aarau-Hunzenschwil 064/47 27 41; Arbon 071/46 16 86; Baar 042/31 74 66; Basel 061/22 21 21; Basel 061/22 21 17; Bellinzona 092/25 16 16; Bern 031/25 23 33; Biel 032/220611; Brig 028/3 29 50; Chur 081/22 15 61; Frauenfeld 054/7 18 22; Fribourg 037/22 89 62; Genève-Carouge 022/43 56 00; Langenthal 063/2 07 92; Lausanne 021/27 49 20; Lugano-Viganello 091/52 12 12; Luzern 041/23 63 66; Martigny 026/2 21 58; Neuchâtel-Hauterive 038/33 14 15; Pratteln 061/81 71 11; Samedan 082/6 51 42; Schaffhausen 053/5 44 54; Schwyz 043/21 52 72; St. Gallen 071/22 62 20; Thun 033/2 20 48; Weinfelden 072/5 07 67; Zug 042/21 12 26; Zürich 01/39 43 33.



Canon L 1000, das ideale Gerät für sämtliche Rechenprobleme. 10 Stellen, kombiniertes Fliess-Fest-Kommasystem, automatische Auf- und Abrundungen, %-Taste, konstanter Faktor und Einzelkorrektur.



Canon L 1210, der Leader seiner Klasse. Zuverlässig, leistungsstark und formschön mit hohem Ausrüstungsstandard. 12 Stellen, unabhängiger Speicher, Prozent-Automatik, V-Taste und exklusive RV-Taste.



Canon MP 1214, der druckende Ein-Speicher-Rechner mit der einfachen Bedienung. 12 Stellen, klare, grosse Schrift, automatischer Motorstop und Prozent-Automatik. 1 Speicher und funktionsgerechte Blindtastatur.

Generalvertretung:

ROBERT CUBLER



Stauffacherstrasse 104, 8026 Zürich
Telefon 01/39 43 33

BON Bitte senden Sie mir reich illustrierte Unterlagen

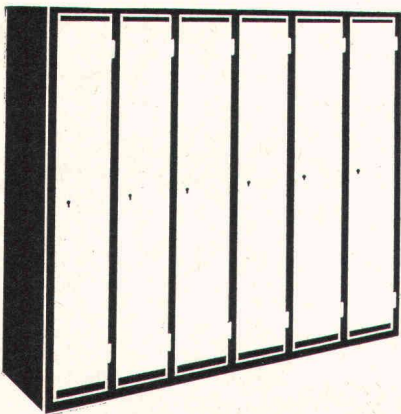
Name: _____

Strasse: _____

PLZ, Ort: _____

Am Neubau SUVA Nachbehandlungs-Zentrum, Bellikon, beteiligte Firmen

STESA



- Kleiderschränke
- Feuerschutzschränke
- Tresore und Firesafes
- Werkbänke
- Werkzeugschränke
- Lagergestelle

Für das SUVA-Nachbehandlungszentrum Bellikon lieferten wir sämtliche Garderobenschränke für Personal und Patienten sowie die Personal-Wäschefächer und Patienten-Postfachanlage.

Verlangen Sie unsere Dokumentation!

Stebler-Saner AG, 4208 Nunningen
Stahlmöbel- und Tresorfabrik
Telefon 061 / 80 91 91

E. Kunz AG, 5610 Wohlen

eidg. dipl. Spenglerei — sanitäre Anlagen,
Zentralheizungen

Gesamte Spenglerarbeiten und Blitzschutzanlagen

Mettler & Blumer, 8037 Zürich

Elektroingenieurbüro
Scheffelstrasse 20, Tel. 01 / 44 65 61

Planung von elektrischen Stark- und
Schwachstromanlagen.

Die führende Stellung

der Schweizerischen Bauzeitung im Bau- und Maschinensektor unserer Wirtschaft wird allgemein anerkannt. Eine repräsentative Bedeutung für das technische Schaffen der Schweiz kommt auch dem Anzeigenteil dieses Fachblattes zu.

Senden Sie uns den
Grundriss...

Wir planen Ihnen die Sauna

**bertsch
sauna**

Bertschi + C

Schreinerei für Sauna

4125 Riehen, 061/51 41 5

Ob Ersatz-, Erweiterungs- oder Neuinvestition,
ob für eine gewerbliche, eine Spital- oder Hotel-Zentralwäscherei,
ob im Waschsektor, Finishbereich oder in allen anderen Betriebszonen:

Mit KANNEGIESSER als Partner liegen Sie immer richtig!

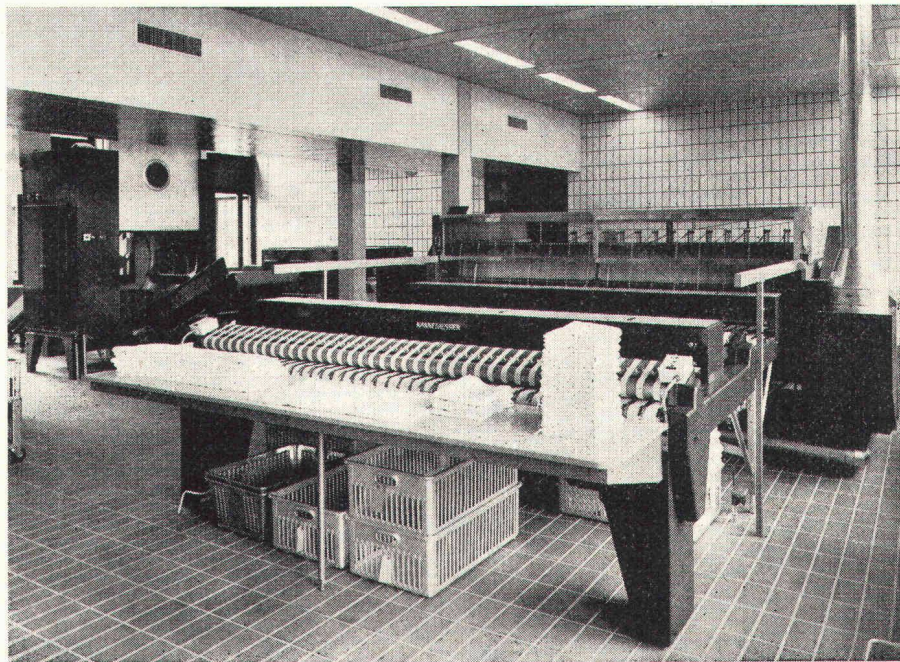
Denn KANNEGIESSER hat das fortschrittlichste Maschinenprogramm

KANNEGIESSER plant und berät Sie zuverlässig

KANNEGIESSER bietet einen vorbildlichen Kundendienst

Diese Fakten zeichnen uns vor anderen aus.

Das weiss man auch bei der SUVA:



Blick auf die Mangelstrasse und den Volltrockner in der Wäscherei des
SUVA-Nachbehandlungszentrums, Bellikon.

Die Schweizerische Unfallversicherungsanstalt hat in Bellikon bei
Baden ein Nachbehandlungszentrum für etwa 300 Rekonvaleszente
errichtet. Dieses wichtige Sozialwerk besitzt eine eigene Wäscherei
mit einer Tagesleistung von etwa 2,5 Tonnen.

KANNEGIESSER erhielt den Gesamtauftrag zur Lieferung der dafür
erforderlichen Maschinenausstattung.

Dazu gehören neben zwei in eine Trennwand eingebaute D'Hooge-
Waschschleudermaschinen mit einem Chargengewicht von je 130 kg
Trockenwäsche und einer kleineren Waschmaschine auch eine Zwei-
muldenmangelstrasse mit KANNEGIESSER-Eingabe- und Längsfalt-
maschinen sowie KANNEGIESSER-Berufsmäntel-Pressensätze und
-Mischgewebe-Finishmaschinen.

Die Wäscherei wurde auf 1. November letzten Jahres in Betrieb ge-
nommen. Von Anfang an funktionierte der Betrieb reibungslos; es gab
keine Anlaufschwierigkeiten.

Gesamtausrüsterei von Wäschereien



KANNEGIESSER + CO. KG

4417 Ziefen/Baselland Tel. 061/95 28 28

Telex 62936

Otto Mathys AG

für praxisnahe Büroplanung

Ausstellungen in

5000 Aarau
Rohrerstr. 6
064 / 22 14 93

5400 Baden
Mellingerstr. 6
056 / 22 50 15

4600 Olten
Hauptgasse 6
062 / 21 38 23

Das SUVA-Nachbehandlungszentrum in Bellikon übertrug uns die Planungen und Einrichtungen für:

- Büro und Sitzungszimmer der Direktion
- Büro des Chefarztes
- sämtliche Büros der Verwaltung
- sämtliche Büros und Konferenzräume im Aertztrakt
- Gesamtbestuhlung im Speisesaal

Nutzen auch Sie unsere Erfahrungen bei der Planung und Einrichtung von Büros und Spitälern, Heilstätten und Verwaltungen.

Wir senden Ihnen gerne Unterlagen mit Referenzliste.



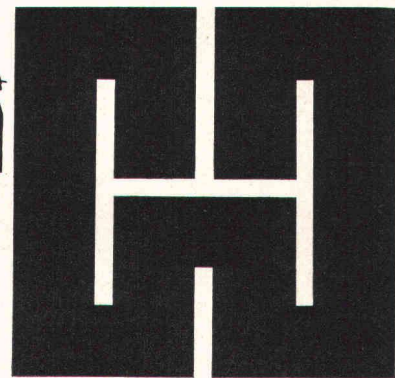
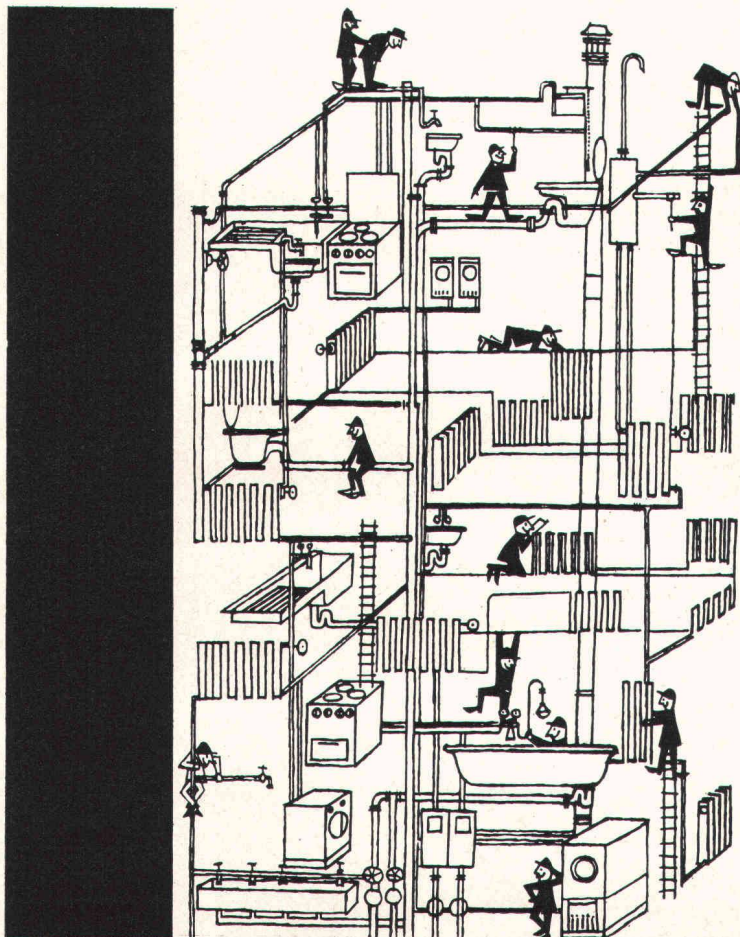
Frei auskragende

Parkfeldüberdachungen

ermöglichen eine platzsparende Anordnung von grossen und kleinen Fahrzeugen.

Mösch, Schneider AG, Aarau

Stahlbau, Schlosserei, Blecharbeiten
Tel. 064 / 22 35 53



**F. HEUSSER ING.
NACHF. H. KRIEMLER
ING. SIA ZÜRICH 7/32**

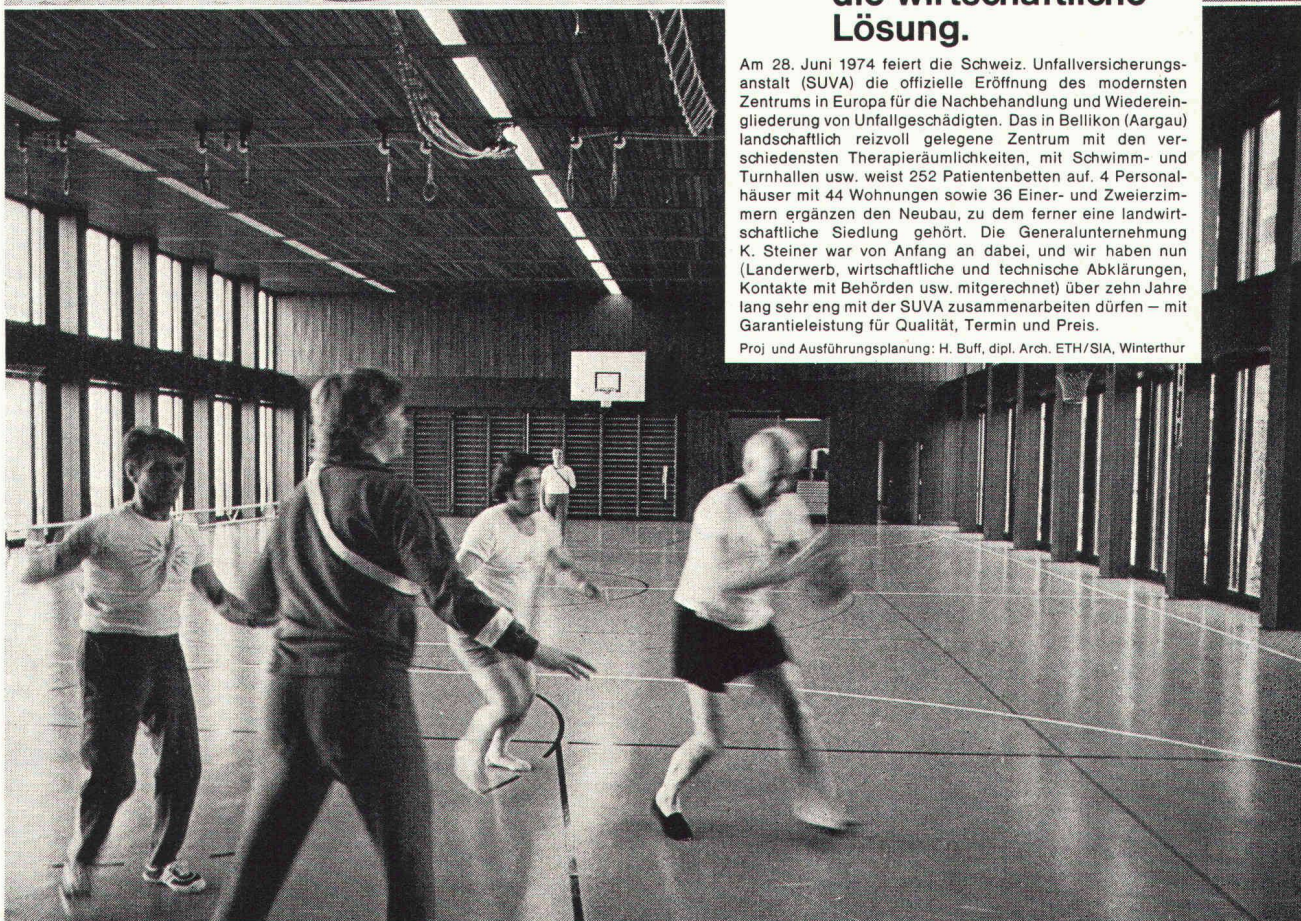
**ZENTRALHEIZUNGEN
SANITÄRE ANLAGEN
TECHNISCHES BÜRO
TEL. 051 32 29 72**



Steiner- Generalunternehmung die wirtschaftliche Lösung.

Am 28. Juni 1974 feiert die Schweiz. Unfallversicherungsanstalt (SUVA) die offizielle Eröffnung des modernsten Zentrums in Europa für die Nachbehandlung und Wiedereingliederung von Unfallgeschädigten. Das in Bellikon (Aargau) landschaftlich reizvoll gelegene Zentrum mit den verschiedensten Therapieräumlichkeiten, mit Schwimm- und Turnhallen usw. weist 252 Patientenbetten auf. 4 Personalhäuser mit 44 Wohnungen sowie 36 Einer- und Zweierzimmern ergänzen den Neubau, zu dem ferner eine landwirtschaftliche Siedlung gehört. Die Generalunternehmung K. Steiner war von Anfang an dabei, und wir haben nun (Landerwerb, wirtschaftliche und technische Abklärungen, Kontakte mit Behörden usw. mitgerechnet) über zehn Jahre lang sehr eng mit der SUVA zusammenarbeiten dürfen – mit Garantieleistung für Qualität, Termin und Preis.

Proj. und Ausführungsplanung: H. Buff, dipl. Arch. ETH/SIA, Winterthur



STEINER

Karl Steiner

Hagenholzstrasse 60
8050 Zürich

Telefon 01 · 501010

Tunnelabdichtungen eine Vertrauensarbeit

Die schwierigen, sich immer wieder verändernden Verhältnisse im Tunnelbau, verlangen mehr als nur Vertrauen zum ausführenden Unternehmen — sie verlangen praktische Erfahrung. Viel praktische Erfahrung. Wir können sie vorweisen. Denn dank der stetigen Entwicklung neuer Verarbeitungsverfahren waren wir als Abdichtungs- und Beratungsfirma bei verschiedenen U-Bahn- und Tunnelbauten im In- und Ausland dabei.

Bei diesen Arbeiten wurde von unseren Planungsbüros sowie den Abdichtungs-Equipen viel verlangt und geleistet. Die verwendeten Isolier- und Abdichtungsmaterialien hielten den extremen Beanspruchungen stand. Ja, sie übertrafen zum Teil sogar die in sie gesetzten Erwartungen.

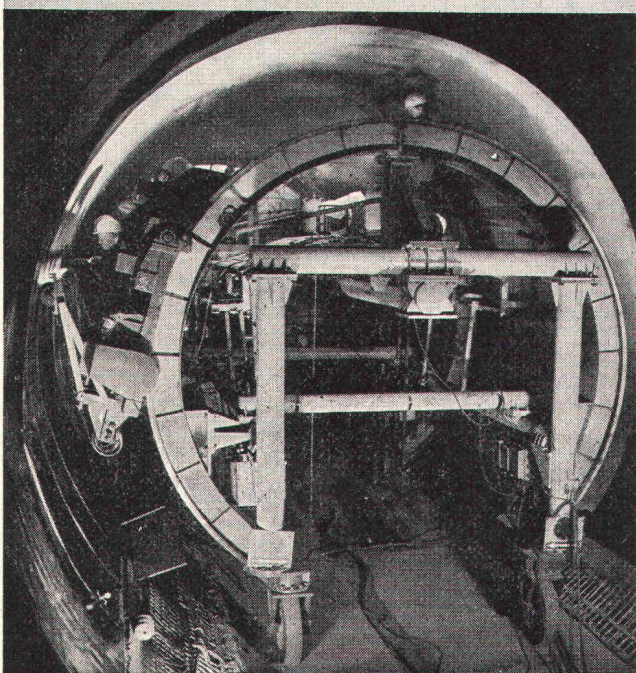
Deshalb beauftragen Sie für anspruchsvolle Lösungen im Tunnelbau die Spezialfirma mit Referenzen. Unsere Beratung ist kostenlos und unverbindlich.



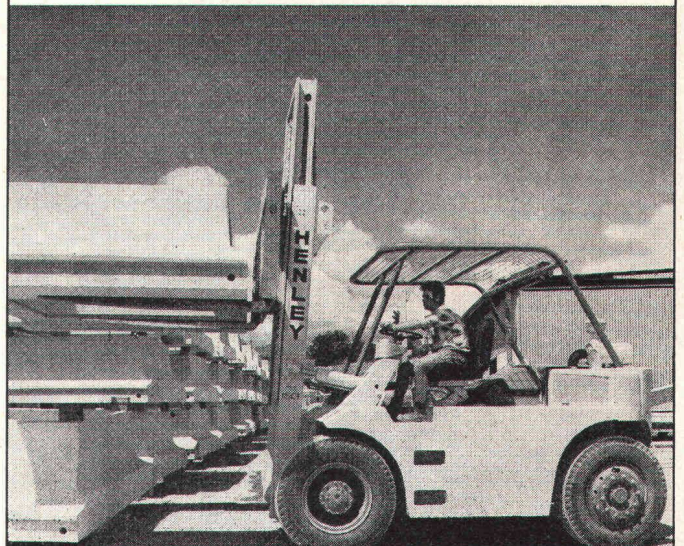
ISOMAT-BAU AG

Spezialfirma für sämtliche Abdichtungen
im Hoch- und Tiefbau

Jungholzstrasse 43, 8050 Zürich, Telefon 01/50 09 45



Aus unserem Staplerprogramm:



Das «kurze Schwergewicht»

Hercules von Henley

Schauen Sie doch kurz bei Ihrem 12-Tonnen-Stapler nach, ob er auch einen Wenderadius von 4070 mm hat. Wir würden uns wundern!

Als ausgesprochener Schwergewichtler fasziniert der HENLEY-HERCULES durch seinen knappen und kompakten Bau. Dadurch behält er seine Wendigkeit selbst bei extrem langen Gabeln.

Acht verschiedene Modelle für Hublasten von 6 bis 13t. Bereits in der Standardausführung bietet der HENLEY-HERCULES einen Drehmomentwandler, hydrostatische Lenkung und Servo-Bremsen.

DYTAN

Ein komplettes Programm von Hebezeugen und Fördermitteln

DYTAN Standard AG

6048 Horw-Luzern Telefon 041 40 11 33

Black & Decker®

12 Monate totale
Garantie
mois totale

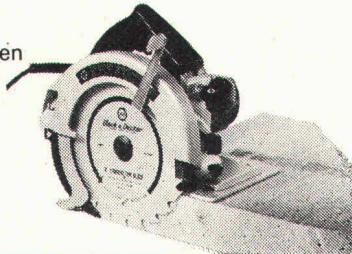


hat die richtigen Elektrowerkzeuge für die Bauindustrie zu klaren, vorteilhaften Tiefpreisen. Fragen Sie Ihren Händler!

Handkreissäge 3036

Schnittiefe 52 mm, 1100 W

Die «Handliche» für die kleinen Arbeiten!

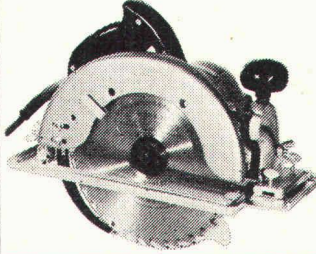


490.-

Handkreissäge HD 1215

Schnittiefe 82 mm, 1500 W

Die «Bärenstarke» für auf den Bau!



580.-

1-Gang-Bohrmaschine GD 25

13 mm Bohrfutter, 475 W

Der «bullige» Spezialist für Sonderaufgaben!



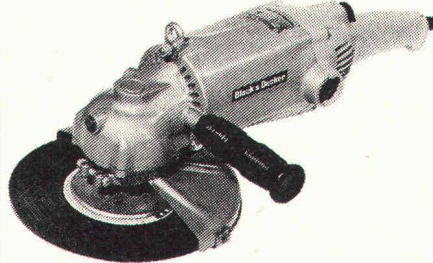
250.-

Auch bestens geeignet als Rührwerk!

Winkelschleifer SMEA

6000 oder 8000 t/min., 2250 W

Die «Extraktkraft» für harten Einsatz!



470.-

Raumakustik gestalterisch gelöst mit Herakustik-Platten



Töcherschule Bülh, Zürich
Architekt: H. Müller, dipl. Arch. ETH/StA
Montage: W. Rüdüsühli, Zürich
Abteilung Deckenelementbau

Die Schallregulierung in Schulhäusern und Turnhallen stellt hohe Ansprüche an schalldämmende und schallschluckende Produkte. Ansprüche, die von der Herakustik-Platte erfüllt werden:

- hohe EMPA-geprüfte Absorptionswerte
- vollständiges, den heutigen schalltechnischen Erfordernissen entsprechendes Sortiment.

Ein preisgünstiges Produkt für wirtschaftliche Lösungen!

Propatec

Propatec AG
8304 Wallisellen ZH, Tel. 01/93 12 54

Coupon

Die Herakustik-Platten interessieren uns. Bitte senden Sie ausführliche Unterlagen.

Name/Firma: _____

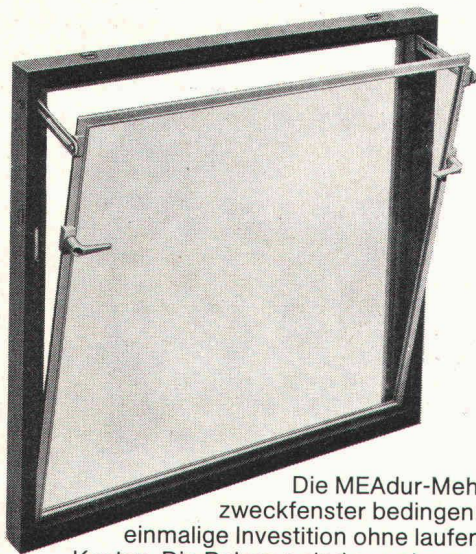
Strasse: _____

PLZ/Ort: _____

Fenster ohne laufende Kosten

MEAdur

Mehrzweckfenster

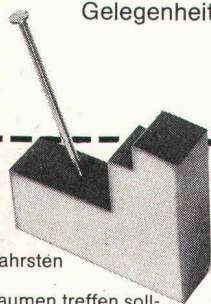


Die MEAdur-Mehrzweckfenster bedingen eine einmalige Investition ohne laufende Kosten. Die Rahmen sind aus einem

Stück Polyurethan (ein Hartintegralschaumstoff, der genagelt werden kann) gefertigt. Die Glaskippflügel sind mit einer Luftpolsterdichtung versehen. Da Polyurethan kein Wasser aufnimmt, ist jedes Verziehen oder Verquellen ausgeschlossen. Der Glaskippflügel lässt sich mit handlichen Drehgriffen leicht bewegen. Wir liefern MEAdur-Fenster in 4 Grössen mit Einfach- oder Isolierverglasung. Auf Wunsch mit Mäuse- oder Stabgittern.

Sie wollen diese Fenster testen? Wir geben Ihnen dazu Gelegenheit.

Nageln Sie uns fest!



Oder wenigstens das MEAdur-Material. Wir verlosen 100 Materialmuster, den Nagel und einen Brander-Hammer. Damit Sie sich nicht nur auf unser Wort verlassen müssen, sondern das Fenstermaterial und unsere Behauptungen im wahrsten Sinne des Wortes festnageln können. P.S. Wenn Sie anstelle des Nagels den Daumen treffen sollten, geben Sie bitte nicht dem MEAdur-Fenster die Schuld. Danke.

Firma: _____

Strasse: _____

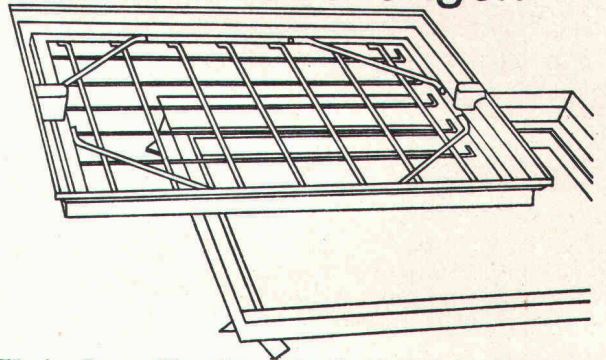
PLZ/Ort: _____

Senden Sie bitte den Coupon an:

brander ag

Normbauteile, 8162 Steinmaur ZH,
Telefon 01/94 13 97, Telex 55562

«esser's» Schachtabdeckungen



Für den Bauausführenden: Keine Probleme beim Einbau! Die Nenngrössen passen sich entweder den verschiedensten Plattenformaten von Fussbodenbelägen an oder weisen den Vorschriften entsprechende Mauermaße für die lichte Schachtwerte auf.

Für den Architekten: Bei der Planung entfällt zeitraubendes Detaillieren von Sonderkonstruktionen. Er findet für alle Wünsche eine ganze Skala von normgerechten Typen zur Auswahl.

Für den Bauherrn: Kein hässlicher Anblick bei Kontrollschächten im Bauwerk mehr! Jeder beliebige Bodenbelag kann in die Schachtabdeckung eingebracht werden und macht diese praktisch unsichtbar – auch bei Teppichbelag.

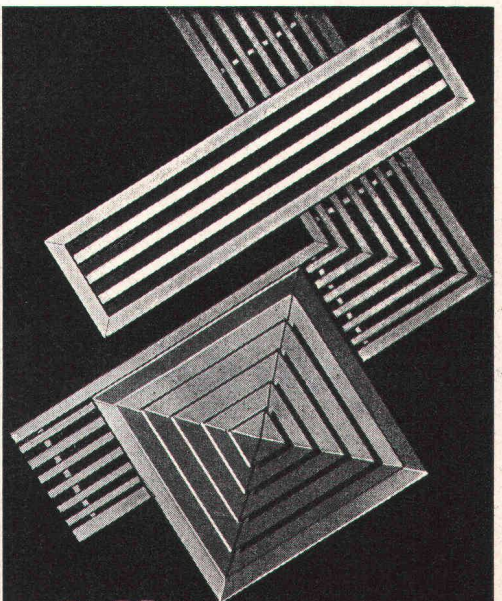
Verlangen Sie unsere ausführliche Dokumentation oder den Besuch unseres Fachberaters.

Jakob Scherrer Söhne AG
Allmendstrasse 5-7
8059 Zürich
Telefon 01 25 79 80



TRION

airtechnic



Lüftungsgitter

aus Aluminium, korrosionsfest, strömungstechnisch durchkonstruiert, durch verschiedene Ausführungen allen technischen und architektonischen Forderungen anpassbar.

TRION AG 8032 ZÜRICH

PASSAVANT

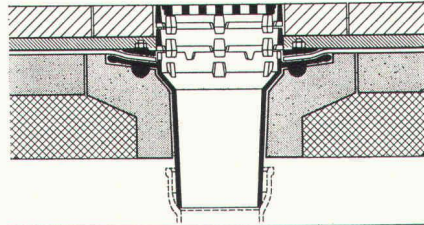
Flachdachabläufe

das bewährte Baukastensystem aller PASSAVANT-Flachdachabläufe erlaubt das Ueberbrücken jeder Höhe, ohne den untersten einbetonierten Ablaufkörper zu verändern

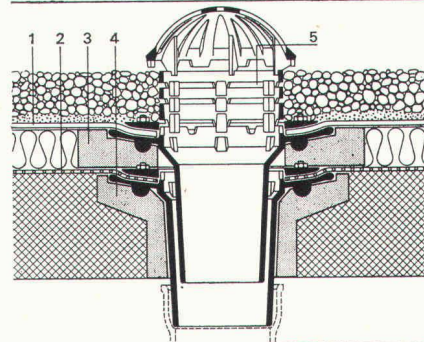
Verlangen Sie Unterlagen bei:

Werner Maag
8032 Zürich
Zeltweg 44
Tel. 01/32 75 80

Standard-Dachablauf einteilig mit Isolationskörper und aufgesetzten Distanzringen 25 und 35 mm H

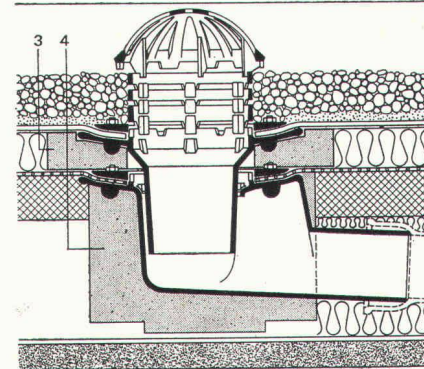


Standard-Dachablauf zweiteilig mit Isolierkörper und Isolerring und Distanzringen. 3° Auslauf



Flachroste für 1,5 und 15 t Traglast

Heizstäbe — Heizringe usw.



Standard-Dachablauf zweiteilig mit Isolierkörper und Isolerring und Distanzringen 25 und 35 mm H mit Kugelrost Flachroste auch befahrbar 15 t

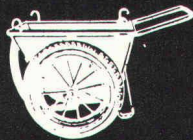
1a

Adresse:

Nützliches für den Bau



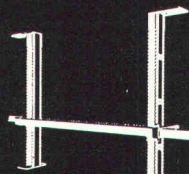
Deckenstützen



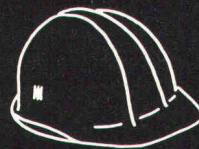
Betonkippkarren



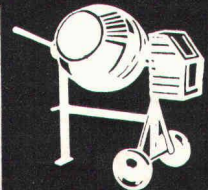
Seilzugapparate



Unterzugzwingen



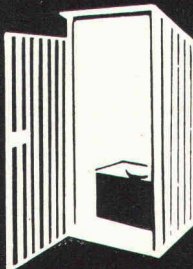
Schutzhelme



Betonmischer



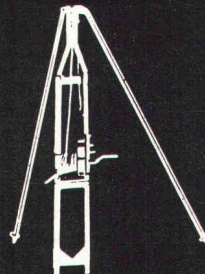
Planhäuser



Bauplatz-Aborte



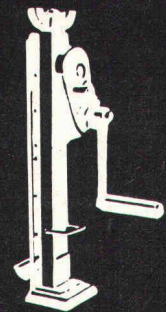
Baustellen-Lampen



Rohrverlegeböcke



Flaschenzüge



Stahlwinden

K+W KIENER+WITTLIN BERN

3052 Bern-Zollikofen Telefon 031 86 09 11/ 86 11 22



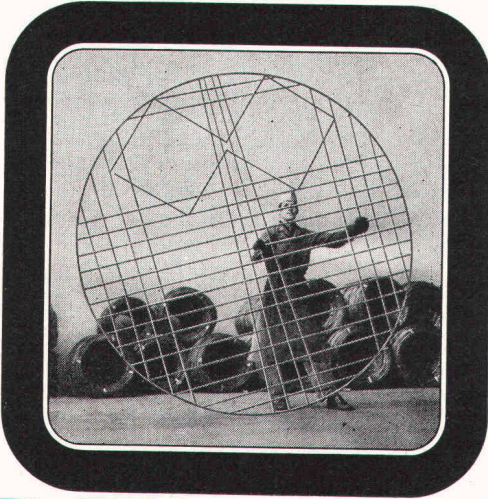
DEUTSCHE HORIZONTALRAMME (Bodenverdrängungshammer) auf der Richtlafette

RADIO SCHEFER
Trischlistrasse 10
9400 Rorschach
071 / 41 22 86

Kampf der Teuerung!

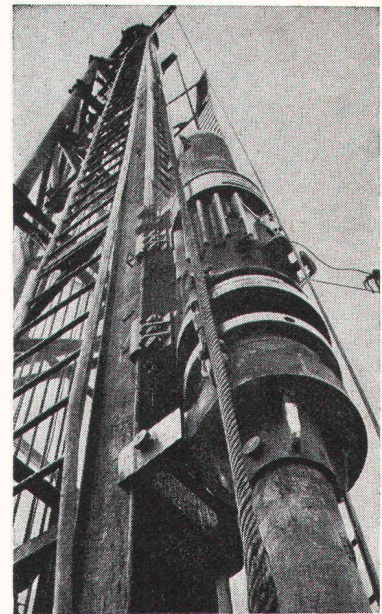
Vorbei mit den teuren Gräben. Schefer offeriert jetzt mit seinem Grundomat die preiswerte Lösung für alle Arten von Leitungen unter Strassen, Dämmen, Vorgärten usw. Wir bohren bis zu 30 m Länge und 180 mm ϕ mit unserem Verdrängungshammer. Unser Service ist prompt und preiswert.

Schachtdeckel-Armierung
ein fi-Rista-Element
Armature pour
couvercles de puits
un élément fi-Rista



 Drahtwerke/Tréfileries
Fischer AG
CH-5734 Reinach AG
Tel. 064 71 15 55

FISCHER REINACH



Pfahlfundationen

- Ortsbetonpfähle «DELTA»
- Fertigbetonpfähle
- Holzpfähle
- Wasserbauarbeiten
- Spundwände

EGGSTEIN AG LUZERN

Betonfräsen
bis 42 cm Dicke
Boden + Wände
Betonbohren
mit Diamant bis 25 cm ϕ

Betonbrennen
Betonsprengen hydr.

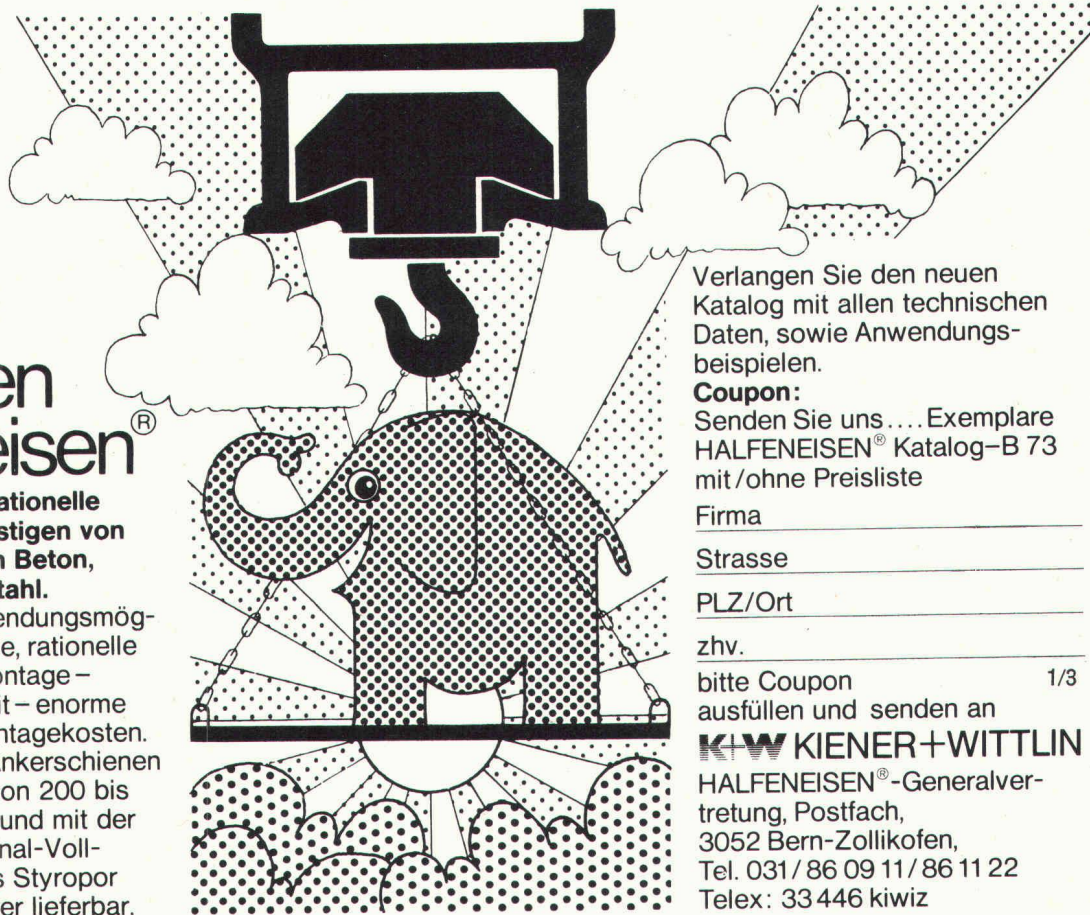
Modernst ausgerüstete
Fachequipen
Seriose Beratung

bft
Betonfräs-Technik AG
Herrligstr. 33
8048 Zürich
Tel. 01-62 35 46

Anker- schienen Halfeneisen[®]

Das sichere und rationelle System zum Befestigen von Lasten aller Art an Beton, Mauerwerk und Stahl.

Unbegrenzte Anwendungsmöglichkeiten – schnelle, rationelle und justierbare Montage – absolute Sicherheit – enorme Reduktion der Montagekosten. HALFENEISEN[®]-Ankerschienen mit Tragfähigkeit von 200 bis 12 000 kg pro Lfm und mit der einzigartigen Original-Vollschaumfüllung aus Styropor sind sofort ab Lager lieferbar.



Verlangen Sie den neuen Katalog mit allen technischen Daten, sowie Anwendungsbeispielen.

Coupon:
Senden Sie uns Exemplare HALFENEISEN[®] Katalog-B 73 mit /ohne Preisliste

Firma _____

Strasse _____

PLZ/Ort _____

zhv. _____

bitte Coupon 1/3
ausfüllen und senden an

K+W KIENER+WITTLIN

HALFENEISEN[®]-Generalvertretung, Postfach,
3052 Bern-Zollikofen,
Tel. 031/86 09 11/86 11 22
Telex: 33 446 kiwiz

Einige Gründe,
im Bedarfsfall an uns zu denken:

Die fachmännische SIHI-Beratung.

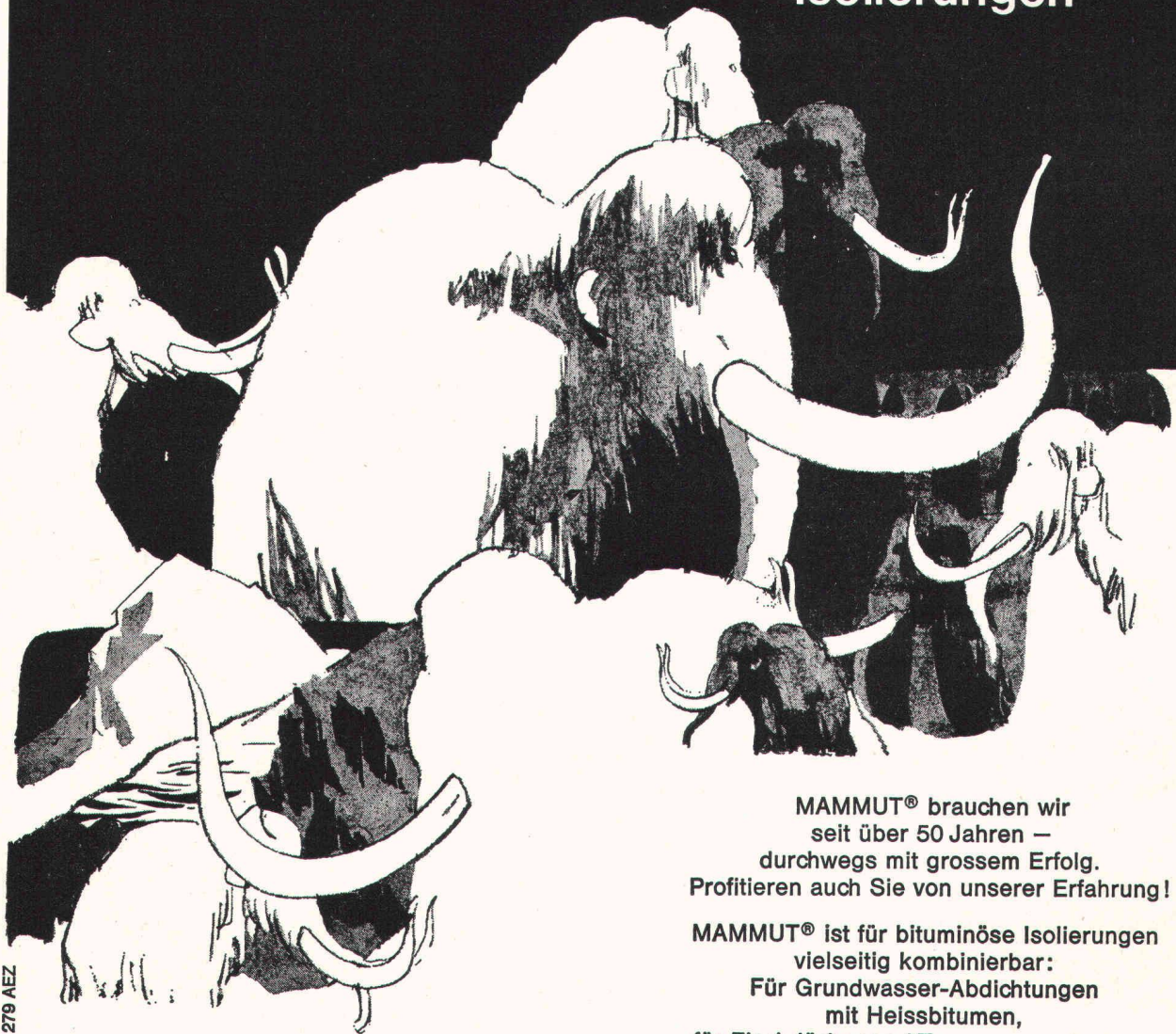
Das breite SIHI-Pumpenprogramm mit 5000 Typen.
Die kurzen Lieferfristen für SIHI-Pumpen.
Die Zuverlässigkeit der SIHI-Pumpen.
Die Wirtschaftlichkeit der SIHI-Pumpen.
Der schnelle und gründliche SIHI-Service.

SIHI-Pumpen sind immer richtig.

Pumpenbau Schaffhausen AG

8200 Schaffhausen Goldsteinstrasse 2 Telefon 053 - 4 30 21

MAMMUT®
die starke Marke
für bituminöse
Isolierungen



279 AEZ

Dr. Juchli

MAMMUT® brauchen wir
seit über 50 Jahren –
durchwegs mit grossem Erfolg.
Profitieren auch Sie von unserer Erfahrung!

MAMMUT® ist für bituminöse Isolierungen
vielseitig kombinierbar:
Für Grundwasser-Abdichtungen
mit Heissbitumen,
für Flachdächer und Terrassen zusammen
mit TURICUM® und Heissbitumen.

MAMMUT® die starke Schweizer Marke

AEZ Asphalt-Emulsion AG

Wir beraten Sie gerne.
Rufen Sie an!
Telefon 01-887272

Zürich