

**Zeitschrift:** Schweizerische Bauzeitung  
**Herausgeber:** Verlags-AG der akademischen technischen Vereine  
**Band:** 92 (1974)  
**Heft:** 26: SIA-Heft, Nr. 6/1974: Raum- und Landschaftsplanung;  
Geschäftsbericht 1973 des SIA

## **Werbung**

### **Nutzungsbedingungen**

Die ETH-Bibliothek ist die Anbieterin der digitalisierten Zeitschriften. Sie besitzt keine Urheberrechte an den Zeitschriften und ist nicht verantwortlich für deren Inhalte. Die Rechte liegen in der Regel bei den Herausgebern beziehungsweise den externen Rechteinhabern. [Siehe Rechtliche Hinweise.](#)

### **Conditions d'utilisation**

L'ETH Library est le fournisseur des revues numérisées. Elle ne détient aucun droit d'auteur sur les revues et n'est pas responsable de leur contenu. En règle générale, les droits sont détenus par les éditeurs ou les détenteurs de droits externes. [Voir Informations légales.](#)

### **Terms of use**

The ETH Library is the provider of the digitised journals. It does not own any copyrights to the journals and is not responsible for their content. The rights usually lie with the publishers or the external rights holders. [See Legal notice.](#)

**Download PDF:** 21.12.2024

**ETH-Bibliothek Zürich, E-Periodica, <https://www.e-periodica.ch>**

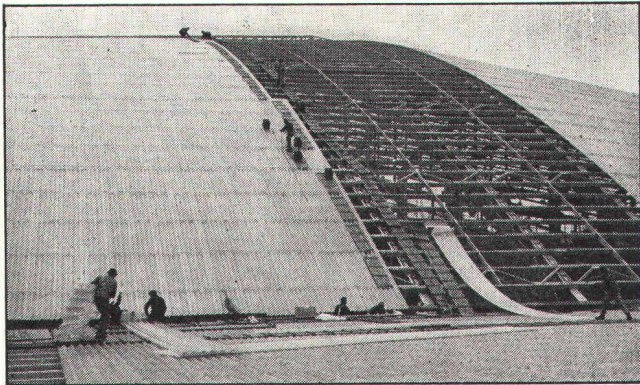
# Das Lichtdach

mit

(PVC-, Polyester-, Plexiglas-)

## Lichtplatten von neomat

CREATIVE-TEAM · 5



Neomat-Lichtdach Eishalle Bern



Neomat-Lichtdach auf einer Siloanlage

### Die Vorzüge:

Die gewählte Lichtdurchlässigkeit ergibt keine Schattenbildung und eine blendfreie Beleuchtung.

Für Lichtdächer genügt eine preisgünstigere, leichtere Unterkonstruktion. Das verringert die Baukosten. Wir haben laufend über 100 Tonnen Lichtplatten an Lager.

Verlangen Sie unsere Fachberater.

Neomat AG, 5734 Reinach, 064/71 35 48

**neomat**  
zuständig für Lichtplatten

# Schweizerische Bauzeitung

Offizielles Organ des SIA, Schweizerischer Ingenieur- und Architekten-Verein und der GEP, Gesellschaft Ehemaliger Studierender der ETH Zürich  
Gegründet 1883 von Ing. A. Waldner

92. Jahrgang Heft 26

27. Juni 1974

SIA-Heft 6, 1974

Der Forstingenieur

in der Raum- und Landschaftsplanung

### Inhalt

Grundsätze der Landschaftsplanung. Von <i>J. Jacsman</i> . . . . .	609*
«Genügt der Bundesbeschluss über dringliche Massnahmen auf dem Gebiet der Raumplanung den Anforderungen des Landschaftsschutzes?» Von <i>H. Weiss</i> . . . . .	612*
Aperçu du projet de loi fédérale sur l'aménagement du territoire. Par <i>A. Mouney</i> . . . . .	614*
Grundsätzliche Fragen des Bodenrechts. Zusammenfassung eines Podiumsgesprächs zwischen <i>M. Bäschung, R. Stüdeli</i> und <i>L. Nessi</i> . . . . .	616*
Aufbau und Ablauf der Raumplanung im Kanton Zürich. Von <i>R. Meyer-von Gonzenbach</i> . . . . .	618*
Schlussbemerkungen. Von <i>A. Antoniotti</i> und <i>H. Ritzler</i> . . . . .	620

### Umschau

Die Besteuerung landwirtschaftlichen Bodens in der Bauzone. Jagdflugzeug Northrop YF-17. Schweiz. Vereinigung zur Förderung der Technikerausbildung. Der Verlag der Fachvereine an der ETHZ . . . . .

622\*

**Geschäftsbericht 1973 des SIA** . . . . . 623

### SIA-Informationen

Baulicher Brandschutz/SIA-Empfehlung 183 . . . . . 639

Pensionskasse ab 1. Juli 1974. Baurechtstagung 1975 an der Universität Fribourg. FAA Fachgruppe für Arbeiten im Ausland . . . . . 640

### Buchbesprechungen

Geologische Wanderungen in der Schweiz, von *H. Heierli*. Die Wertschätzung der Liegenschaften. WL 2, von *G. Koehn*. Fräsen und Verzahnen I, von *E. Widmer*. Baustoffe für tragende Bauteile, von *K.-H. Wesche* . . . . . 641

### Wettbewerbe

Oberstufenschulhaus Beringen. Oberstufenschulanlage «Buchholz» in Glarus. Gemeindehaus Stadel ZH. Friedhofgebäude in Gränichen AG . . . . . 641

### Ankündigungen

Aulakonzert des Akademischen Orchesters. Mario Donizetti in Donauwörth. Autumn Mathematics Course on Control Theory and Topics in Functional Analysis, Miramare, Trieste. Brandsicheres Bauen in Stahl, Den Haag. Messtechnik und Automation, Fachmesse in Düsseldorf. Glas '74 in Düsseldorf . . . . . 642

### Grüne Seiten (vorn)

Ausbildung und Einsatzmöglichkeiten der Forstingenieure in der Planung. Von *J. Studach* . . . . . G 105

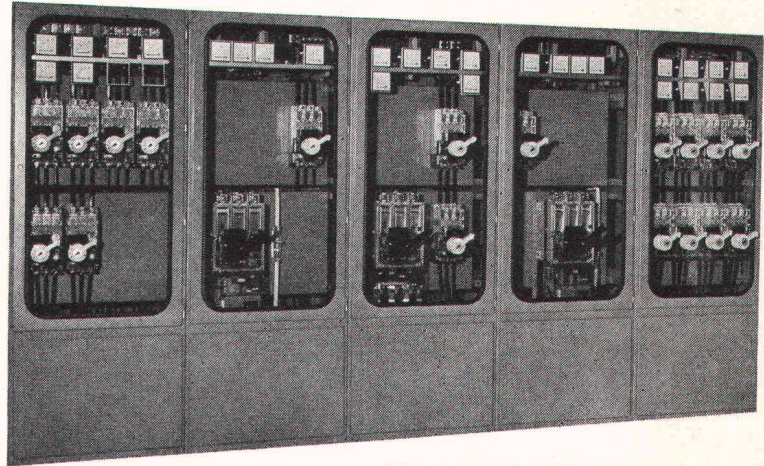
Laufende Wettbewerbe . . . . . G 106

### Grüne Seiten (hinten)

Kommende Weiterbildungsveranstaltungen . . . . . G 107

Öffentliche Vorträge . . . . . G 108

# Grossverteiler ID 2000



Hauptverteiler ID 2000 für eine Westschweizer Ziegelei

Sammelschienen bis 3000 A

●  
Kurzschlussfestigkeit geprüft  
und garantiert für J'' k  
= 80 k A eff  
oder dynamisch Js  
= 176 kA max.

●  
Mit unseren Stromschienen-  
systemen sind elegante Ein-  
speisungs- und Abgangs-  
varianten realisierbar.

●  
*Weitere Informationen über unsere Verteilersysteme und schmelz-  
sicherungslosen Anlagenbau erhalten Sie unverbindlich durch  
unsere Spezialisten.*

Problemlose Erweiterung.

●  
Geringer Platzbedarf durch  
grosse Packungsdichte und  
beidseitige Einbaumöglich-  
keit.

●  
Günstig im Preis trotz dieser  
Fülle von Vorteilen gegenüber  
herkömmlichen Verteilern.

Verteilersysteme von Klöckner-Moeller sind zukunftsweisend  
sicher  
preiswert

V 1-73-CH



## KLÖCKNER-MOELLER

Hauptverwaltung:  
8307 Effretikon, Vogelsangstrasse 13, Tel. (052) 32 24 21

Weitere Informationen und Beratung  
durch die techn. Aussenbüros:

3000 Bern, Cäcilienstrasse 21  
8603 Schwerzenbach, Zielackerstrasse 1  
1000 Lausanne, 28, chemin du Martinet  
9202 Gossau SG, Andwilerstrasse

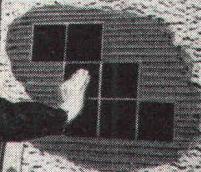
Tel. (031) 45 34 15  
Tel. (01) 85 44 11  
Tel. (021) 25 37 96  
Tel. (071) 85 27 95

# SUPER STEIN

Da steckt  
Rationalisierung  
drin

**Zeitsparendes  
Fliesen.**

Im Dick- oder  
Dünnbett-  
verfahren.



**Bohren und  
Fräsen.**

Maßgerecht  
und ohne  
Kraft-  
anstrengung.

**Maßgenaues Sägen.**

Bei Paßstücken  
und Überständen etc.  
(auch für Linkshänder)

**Wirtschaftliches  
Verputzen.**

Herkömmlich  
oder Spachtel-  
und Dünnputze.



...mehr im Hebel-Taschenbuch

Hebel-Plansteine und Hebel-Wandbausteine bringen maximale Wirtschaftlichkeit am Bau. Große, doch handliche Formate. Einfache Be- und Verarbeitung. Schneller Baufortgang. Mehr Kubikmeter in kürzerer Zeit. Leichter Ausbau. Zusätzliche Kapazität für neue Objekte. Wirtschaftliche Baukosten. Intensive Schulung und Beratung Ihrer Mitarbeiter durch uns ist selbstverständlich. Sprechen Sie bitte mit uns, wir informieren Sie gerne.



**COUPON**

- Bitte schicken Sie mir kostenlos das Hebel-Taschenbuch „Bauen mit Steinen aus Gasbeton“.
- Ich bin an einem persönlichen Gespräch interessiert. Coupon bitte mit deutlichem Absender senden an: Kettner AG, 6025 Neudorf.

Zu beziehen über den schweiz Baustoffhandel

# Bauaufzüge Amaco Deltalift Quicklift

Deltalift für Personen- und Lastentransporte

Quicklift für Materialtransporte

Unsere Geräte sind Zahnstangenaufzüge mit einer einwandfreien technischen Konzeption. Einsatzbereiche sind Neubauten von Hochhäusern, Silos, hohen Brückenpfeilern wie auch Umbauten, Renovationen und Gebäudeaufstockungen.

Die wirtschaftliche Lösung des vertikalen Transportproblems liegt im Einsatz von Bauaufzügen. Mit dem Deltalift, ab 10. Stockwerk zum Beispiel, erhöht sich die produktive Arbeitszeit je Mann und Tag bereits um 30 Minuten und nimmt mit jedem weiteren

Stockwerk um 5-10 Minuten zu. Nicht nur Bauunternehmer sondern auch sämtliche Bauhandwerker profitieren von dieser wirklichen Kosteneinsparung. Delta- und Quicklift vereinfachen auch den vertikalen Materialtransport in die Stockwerke. Der Kran wird

wesentlich entlastet und aufwendige Abstellpodeste fallen weg. Verlangen Sie unsere ausführlichen Unterlagen mit technischen Daten der Amaco Bauaufzüge. Unsere Aufzüge können Sie kaufen, mieten oder in Miete/Kauf übernehmen.



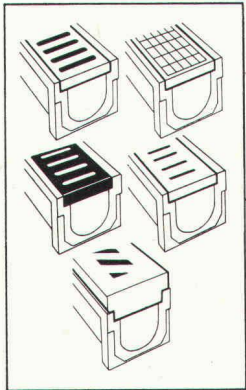
**Conrad Kern AG**  
**ck**

Conrad Kern AG	8105 Regensdorf	Althardstrasse 147	01 71 21 21
Filiale Basel	4153 Reinach	Duggingerstrasse 6	061 76 76 55
Filiale Bern	3052 Zollikofen	Kirchlindachstrasse 46	031 57 32 22
Filiale Lausanne	1024 Ecublens	En Vallaire	021 35 63 93
Filiale Tessin	6517 Arbedo		092 25 93 17
Filiale Zürich	8105 Regensdorf	Althardstrasse 147	01 71 21 21
Abteilung Schalung	6210 Sursee	Grenadierstrasse	045 21 32 55

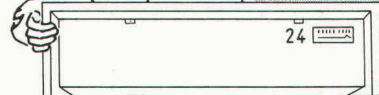
# ACO-DRAIN®

## Eine fertige Sache

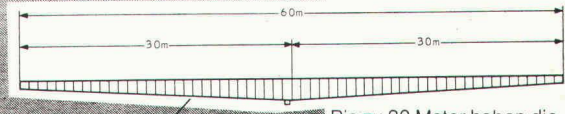
für die problemlose Entwässerung kleiner und grosser Flächen



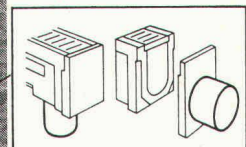
Fünf Rostausführungen in verschiedenen Materialien. Für jede Belastung – bis 10t Radlast – und immer gefällig fürs Auge.



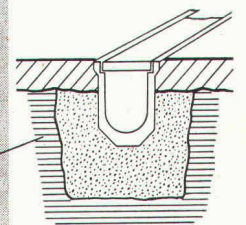
ACO-DRAIN®-Rinnen sind aus Polyesterbeton. 1000 mm lang, 20 kg leicht, ungewöhnlich hoch belastbar. Absolut beständig gegen Streusalzlösungen, Benzin und Öle usw. Spielend einfach durch blosses Zusammenstecken zu verlegen.



Bis zu 30 Meter haben die nummerierten Rinnen ein eingebautes Gefälle. Beim Grabenaushub muss das Gefälle nicht mehr berücksichtigt werden.



Und viel Zubehör: Sinkkästen, Sandfänge, senkrechte und waagrechte Abläufe, Stirnplatten für Rinnenanfang und Rinnende.



ACO-DRAIN®-Rinne im Querschnitt, versetzt in Magerbeton P150.

ACO-DRAIN® ist ein durchdachtes Baukastensystem, das die schnelle und gleichmässige Oberflächenentwässerung schon in der Planungsphase problemlos werden lässt. Auf Wunsch erarbeitet Ihnen unser technischer Beratungsdienst Flisschemen, Verlegepläne und hydraulische Berechnungen. Alles kostenlos! Rufen Sie uns an, oder verlangen Sie die technische Broschüre «Alles über ACO-DRAIN®». ACO-DRAIN® wird auch Sie überzeugen, denn ACO-DRAIN® ist eine fertige Sache. ACO-DRAIN® ist ab über 30 Lagern sofort lieferbar.

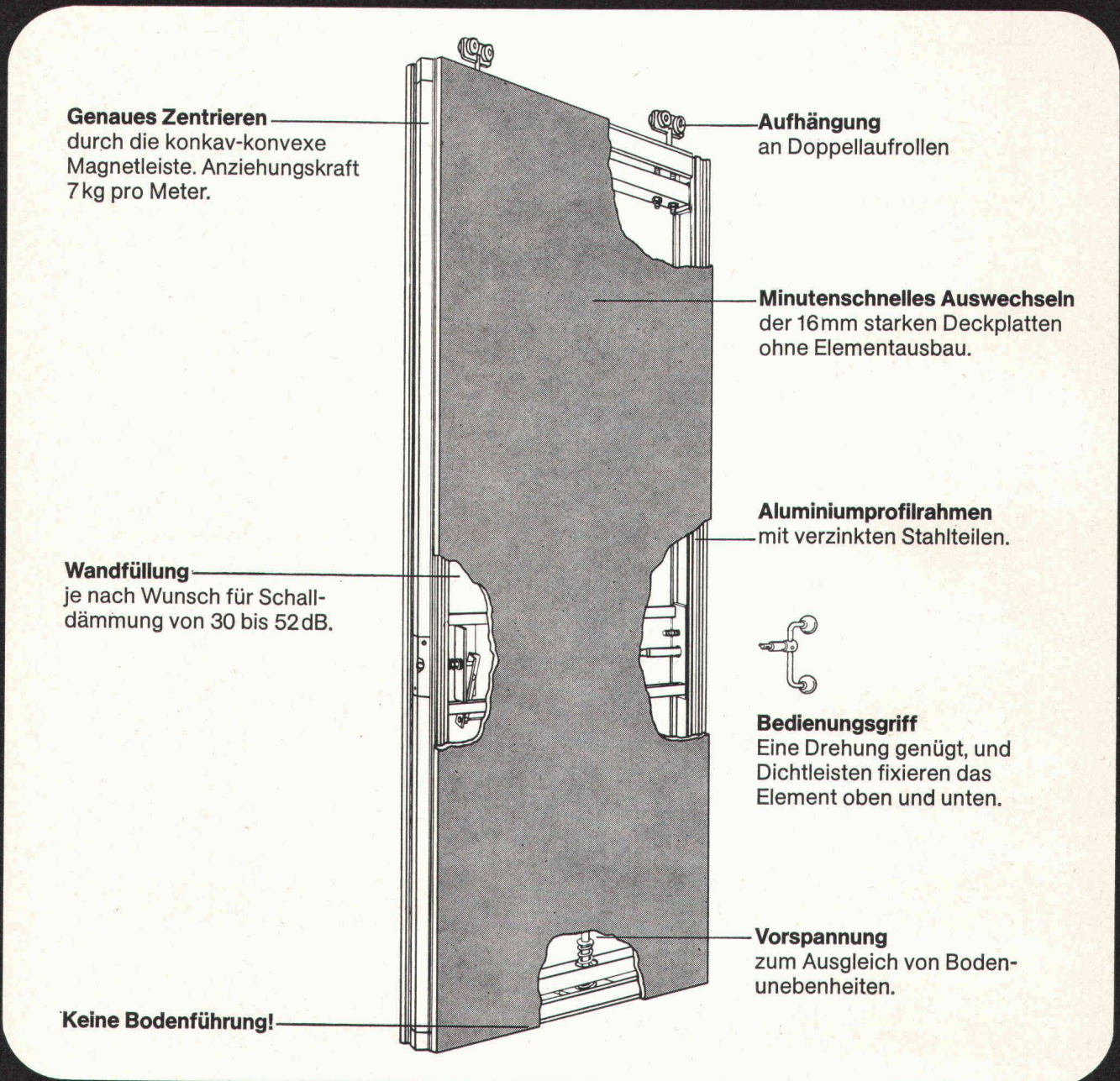
# STUDER + THOMANN

Studer + Thomann, 8134 Adliswil, Webereistrasse 59, Telefon 01-910623, Telex 54081

363 S+T

# Hüppe - Variflex

## die mobile Trennwand, welche immer noch «Wand» ist: Schalldämmung bis 52dB



Da finden Sie Hüppe-Variflex-Trennwandanlagen: Mövenpick-Holiday Inn, Zürich-Airport – Zentrum Regensdorf – Schulanlage Stumpfenboden, Feuerthalen – Sekundarschule Ost, Luzern – Oberstufenschulhaus Burghalde, Rorschach – Schulanlage Neumatt, Belp – Primarschule Sonnenberg, Thalwil  
Verlangen Sie auch unsere Dokumentation über mobile Bühnen-, Tribünen- und Trennwandanlagen.

# DYTAN

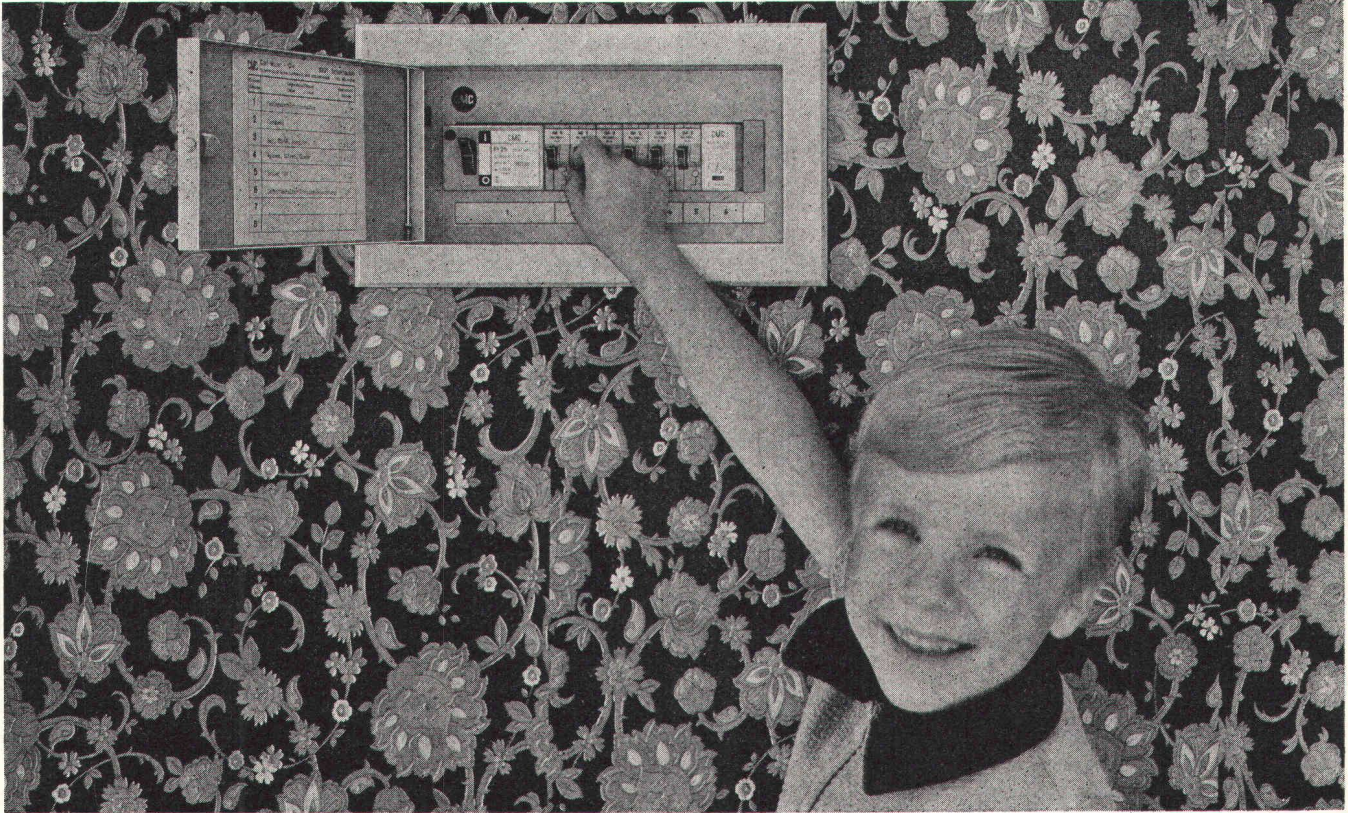
**Stahl- und Maschinenbau AG**

6048 Horw-Luzern Telefon 041 40 11 33 Telex 78 243

## Zukunft mit CMC

Wohn- und Kleinverteiler

*An unsern Wohnverteilern können Kinder unbesorgt hantieren. Es kann nichts passieren. Das zu wissen ist auch für den verantwortlichen Installateur wichtig. Warum? ...*



*... weil unsere Wohnverteiler «sonderisoliert» und mit Picomaten und Fehlerstromschutzschaltern ausgerüstet sind. In unserem Pronto-Shop (Tel.053/81666 int. 269) werden Kleinverteiler nach Wunsch fertig bestückt. Alle Apparate, auch Treppenlichtautomaten, Schütze, Schrittschalter usw. sind im DIN-Kappenmass und im «rafix»-System aufgeschnappt. Unsere Verteiler erhalten Sie auch im Elektrogrosshandel. Verlangen Sie die Listen L 20/21.*

# CMC

**Carl Maier + Cie 8201 Schaffhausen**

Elektrische Schaltapparate und Steuerungen

Telefon 053-81666





## **Durch Sand, Kies und Ton nur sechs Meter unter dem historischen Stadtteil von Frankfurt hindurch!**

Beim U-Bahnbau in Frankfurt gab es eine heikle Aufgabe zu lösen: das Unterfahren des berühmten «Römer» in zwei Röhren, 6 m unter den Fundamenten. In einem aus Sand, Kies und Ton bestehenden Boden. Zum Schutze der historischen Häuser musste eine Baumethode mit möglichst geringer Oberflächen-senkung gewählt werden.

Dazu wurde von der Arbeitsgemeinschaft die mehr als 1000 fach in über 40 Ländern bewährte, schweizerische Spritzbeton-Maschine MEYCO GM 57 gewählt.

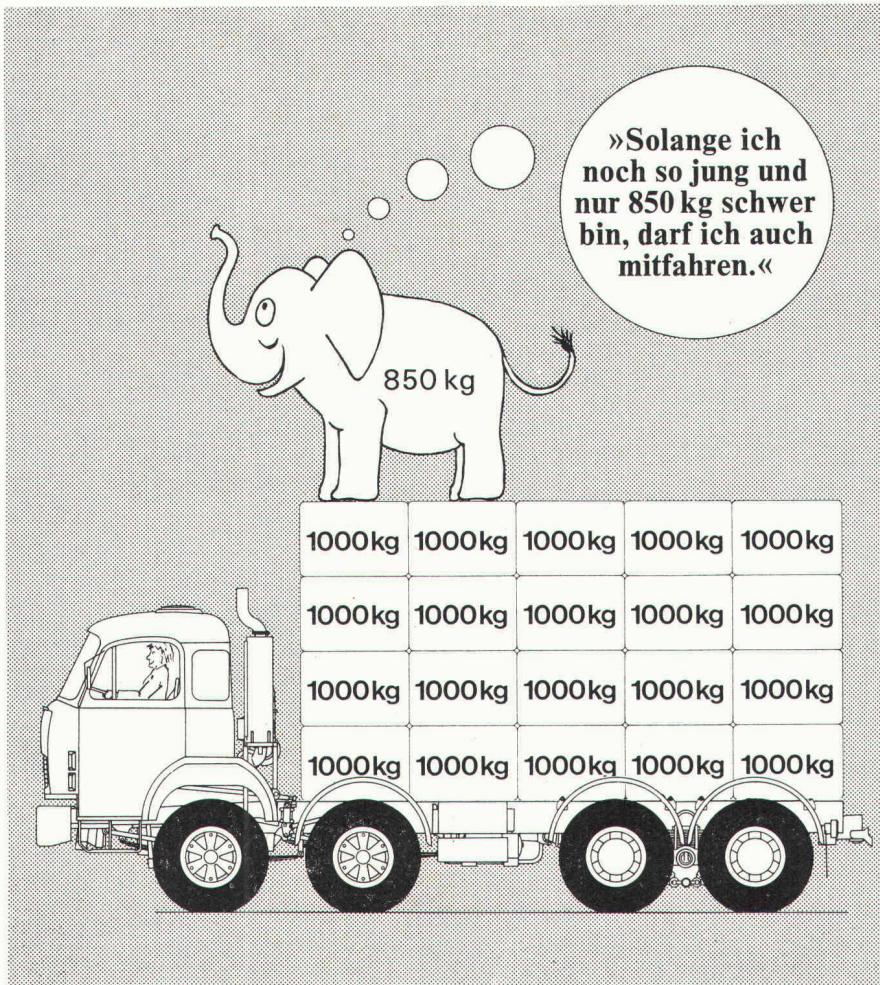
Auch die weitem Baulose der Frankfurter U-Bahn werden aufgrund der technisch und wirtschaftlich hervorragenden Ergebnisse nach dem gleichen Verfahren mit der MEYCO GM 57 ausgeführt.

Einen Bericht über die ausgeführten Arbeiten senden wir Ihnen als Sonderdruck auf Verlangen gerne zu.

**MEYCO GM 57**  
die erste Rotor-Spritzbetonmaschine im Baukastensystem



Der Vierachser von Saurer-Berna für hohe Nutzlasten und gewichtige »Autostopper«.



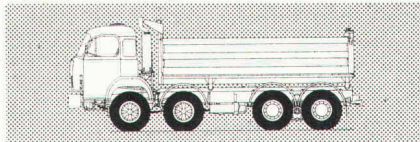
Da spitzt der kleine Elefant seine grossen Ohren, wenn er hört, dass er und noch zwanzig Tonnen auf dem Saurer-Berna-Vierachser transportiert werden können. So gross ist die Chassistragfähigkeit beim fabrikgarantierten Gesamtgewicht von 30 Tonnen. Unser Elefant weiss aber, dass der Gesetzgeber auf öffentlichen Strassen nur deren 28 gestattet.

Aber es bleibt auch so noch die respektable Nutzlast von 16,5 bis 17,5 Tonnen, je nach Gewicht des Aufbaus.

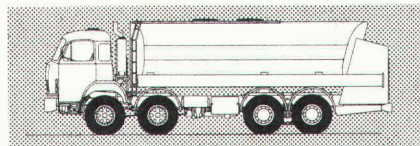
Diese hohe Nutzlast transportiert der Vierachser auf allen normalen Strassen mit Tempo 80 auch dort, wo Anhänger- verbot herrscht (Lastenzüge und Sattel- schlepper dürfen nur auf Autobahnen 80 fahren). Abseits öffentlicher Strassen (z. B. auf Baustellen) dürfen 2 Tonnen mehr geladen werden.

Und all dies bei voller Sicherheit. Denn der Saurer-Berna-Vierachser ist von Grund auf für seine anspruchsvolle Auf- gabe konstruiert worden. In einer Firma, die jahrzehntelange Erfahrung im Bau von Schwerfahrzeugen hat, und von Konstrukteuren, die wissen, dass gar oft ein gewichtiger Autostopper mitgenom- men wird. Es muss ja nicht immer ein Elefant sein.

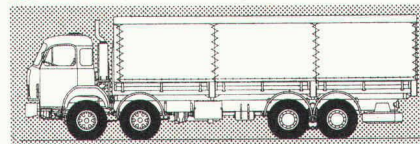
Der Vierachser löst viele Transportpro- bleme, sei es mit Zementsilo, Betonmischer, anderen Spezialaufbauten oder als:



Muldenkipper, Radstand 2400 mm, mit Rückwärtskippmulde aus Leichtmetall, Inhalt ca. 10 m<sup>3</sup>, Innenlänge 5000 mm. Nutzlast ca. 16500 kg bei 28000 kg, bzw. ca. 18 500 kg bei 30 000 kg Gesamtge- wicht.



Tankwagen, Radstand 2900 mm, mit Brennstoffzisterne in Kofferform, Inhalt ca. 21000 l

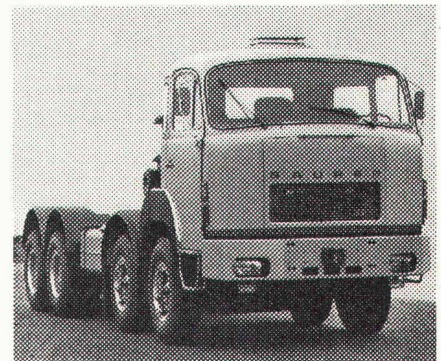


Lastwagen, Radstand 4000 mm, mit La- debrücke, Innenlänge max. 9200 mm, Nutzlast ca. 17000 kg

**Gewichte:**

<b>Radstand</b>	<b>2400 mm</b>
Chassis/Kabine	ca. 9 150 kg*
Chassistragfähigkeit	ca. 20 850 kg
<b>Radstand</b>	<b>2900 mm</b>
Chassis/Kabine	ca. 9 250 kg*
Chassistragfähigkeit	ca. 20 750 kg
<b>Radstand</b>	<b>4000 mm</b>
Chassis/Kabine	ca. 9 550 kg*
Chassistragfähigkeit	ca. 20 450 kg

\*) **Gewichtsreduktion** bei autom. Ge- triebe 170 kg und bei Super Single 18-22,5"-Reifen nochmals 130 kg



Klein-Jumbo träumt davon, auch ein- mal so stark, so gross und so schnell wie der Saurer-Berna-Vierachser zu werden. Und Sie möchten bestimmt mehr über dieses aussergewöhnliche Fahrzeug wis- sen? Benützen Sie darum den Coupon. Wir senden Ihnen gerne Unterlagen.

**Coupon**

Bitte ausschneiden und einsenden an die Verkaufsabteilung Saurer-Berna, 9320 Arbon

Über den 5DF 8x4/5VF 8x4 wün- sche ich  Dokumentation,  Offer- te,  Besuch des Regionalvertreters

Name, Adresse, Beruf, Plz, Ort oder Firmastempel

\_\_\_\_\_

\_\_\_\_\_

\_\_\_\_\_

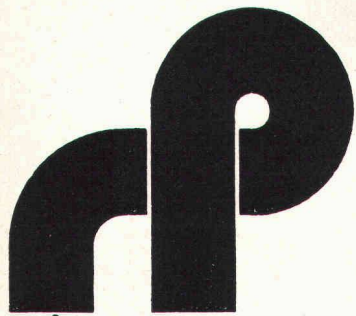
\_\_\_\_\_



**Aktiengesellschaft  
Adolph Saurer  
9320 Arbon  
Tel. 071 46 91 11**



**Motorwagenfabrik  
Berna AG  
4600 Olten  
Tel. 062 22 18 55**



RHÔNE-POULENC-TEXTILE

**ENTWICKELTE  
FÜR SIE  
ALS ERSTER  
DEN  
POLYESTER-  
VLIESTOFF  
MIT  
VIELSEITIGEN  
ANWENDUNGS-  
MÖGLICHKEITEN**

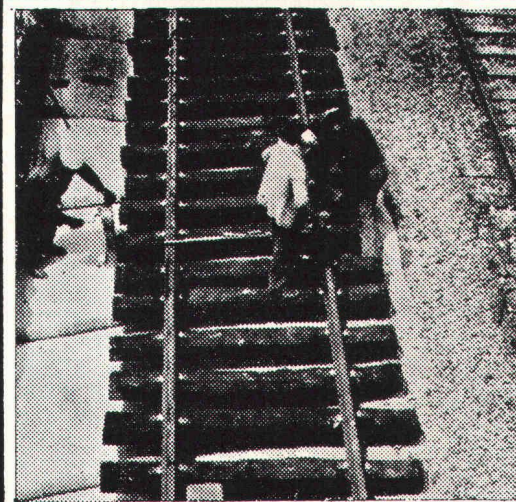
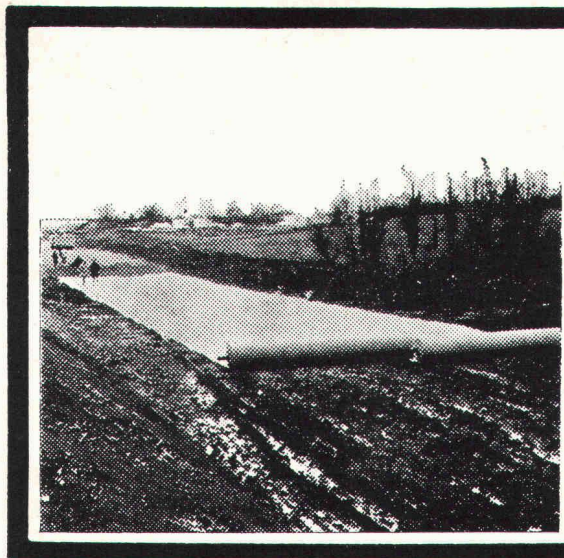
BIDIM,  
zur Struktur-  
verbesserung bei:

**Strassenbau  
und Gleisbau**

**Wasserbau und  
Uferschutz**

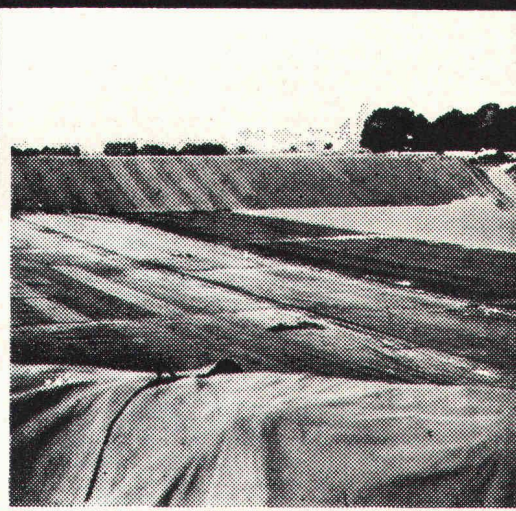
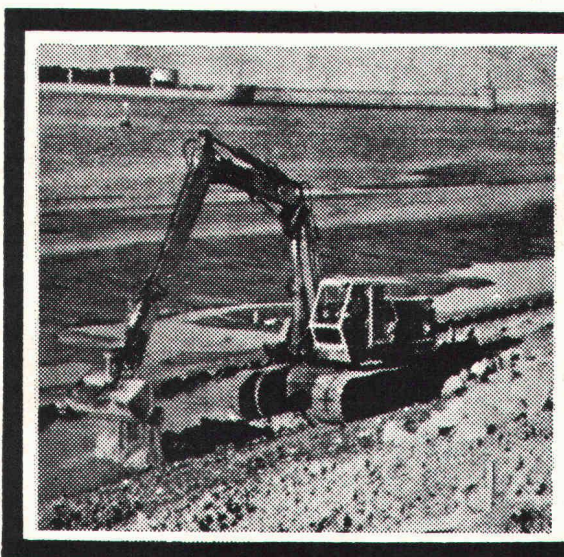
**gegen  
Verschmutzung**

**als Flächenfilter**



# bidim®

**VERSCHMUTZUNGSVERHINDERND UND LASTENVERTEILE**



Generalvertretung für die Schweiz:

**PRODO S.A.**

Bituminöse Bindemittel und chemische Produkte für das Bauwesen

**1564 DOMDIDIER**

Telefon 037 / 75 15 53 / 75 18 07

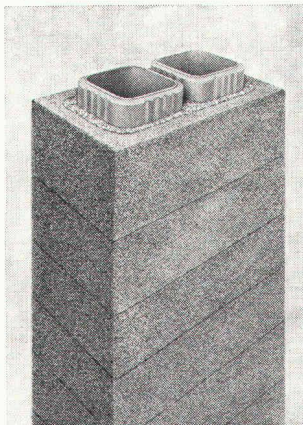
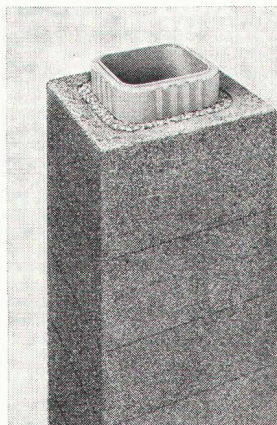
# Von aussen gleicht ein Kamin dem andern. Nicht aber von innen!



Kamin ist nicht gleich Kamin; jedenfalls nicht gleich PLEWA-Montagekamin!

PLEWA heisst:

- konsequent dreischalige Konstruktion, daher bestmögliche Dichtheit des Kamins
- strömungstechnisch optimaler Querschnitt, daher geringe Druckverluste und grösstmöglicher Kaminzug
- raumsparender quadratischer Querschnitt und geringe Wandstärken, daher minimaler Platzbedarf bei gegebenem Nutzquerschnitt
- Innenrohr aus feuerfester und säurebeständiger Schamotte, daher gleiche Bauweise vom Sockel bis zur Abdeckplatte.



- Leichtbeton-Fertigmantel, in der Regel ohne Vormauerung verputzfertig
- durch Vermiculit-Dämmschicht hoher Isolierwert, daher geringste Abkühlung der Rauchgase und optimale Zugverhältnisse
- spannungsarmes Bausystem, daher grosse Sicherheit gegen Rissbildung.

Kurzum:

Der PLEWA-Elementkamin ist ein sicherer Problemlöser und ein vollständiges Baukastensystem für einfache und rationelle Montage.

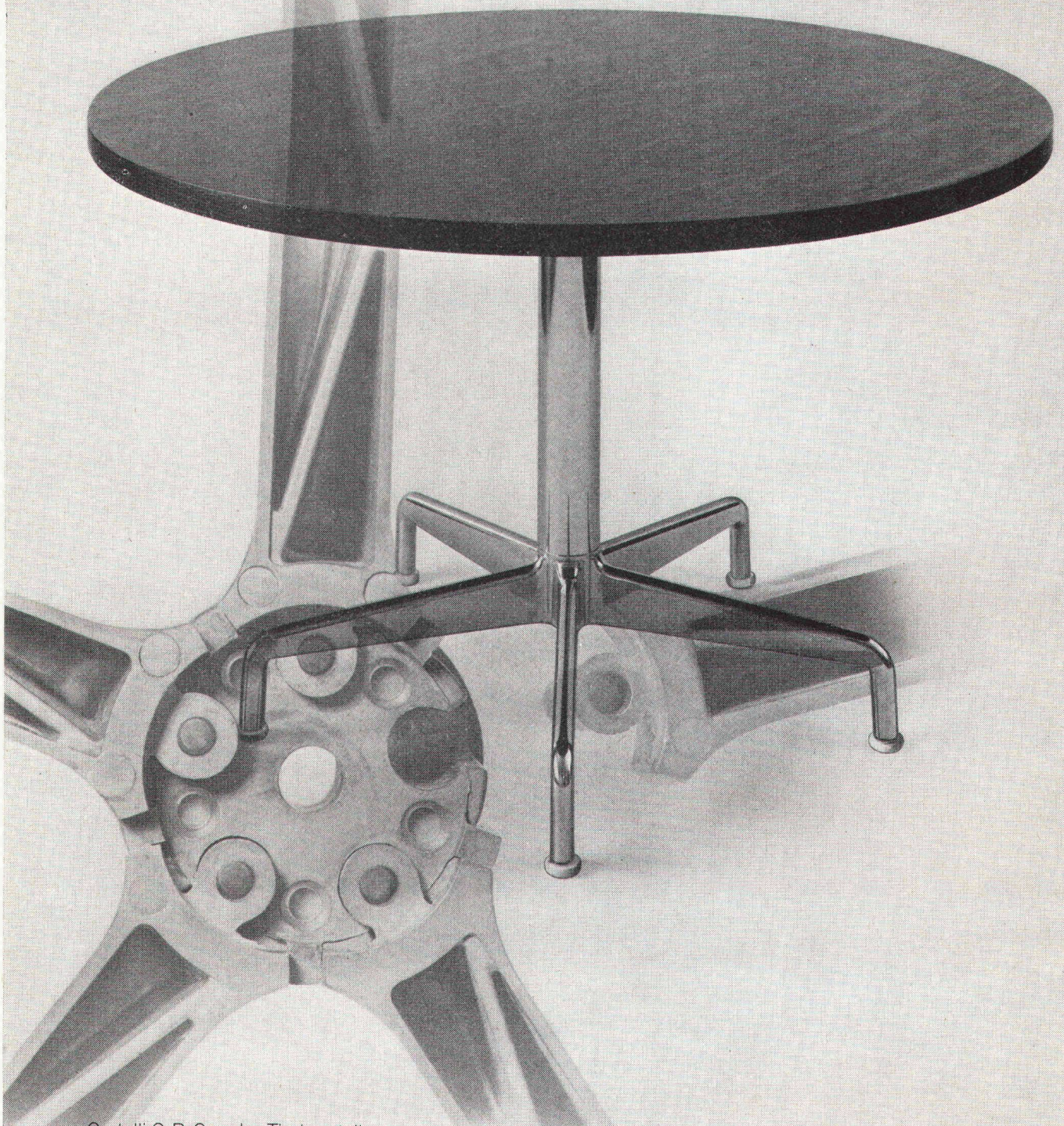
## PLEWA

grösster Hersteller von Schamotte-Rohren in Europa.

**Fornax AG**  
Flugplatz, 2540 Grenchen  
Telefon 065/8 23 14

**Steinzeugfabrik Embrach AG**  
8424 Embrach  
Telefon 01/96 23 21

# CASTELLI COLLECTION



Castelli S. B. C. – das Tischgestellsystem aus variablen Grundelementen. Je nach Tischgröße werden mehrere Fußsäulen verwendet. Durch Systemteile miteinander verbunden entstehen stabile Untergestelle für Tischplatten. Rund, oval oder eckig – das technische Design ermöglicht individuelle Conception. Für Arbeits- und Besprechungsräume ebenso wie auch für große Konferenzräume.  
S. B. C. – ein typisches Produkt von Anonima Castelli.

CAO CH 2174

Informieren Sie sich über die Castelli-Collection, bevor Sie planen.  
Wir senden Ihnen ausführliche Arbeitsunterlagen.

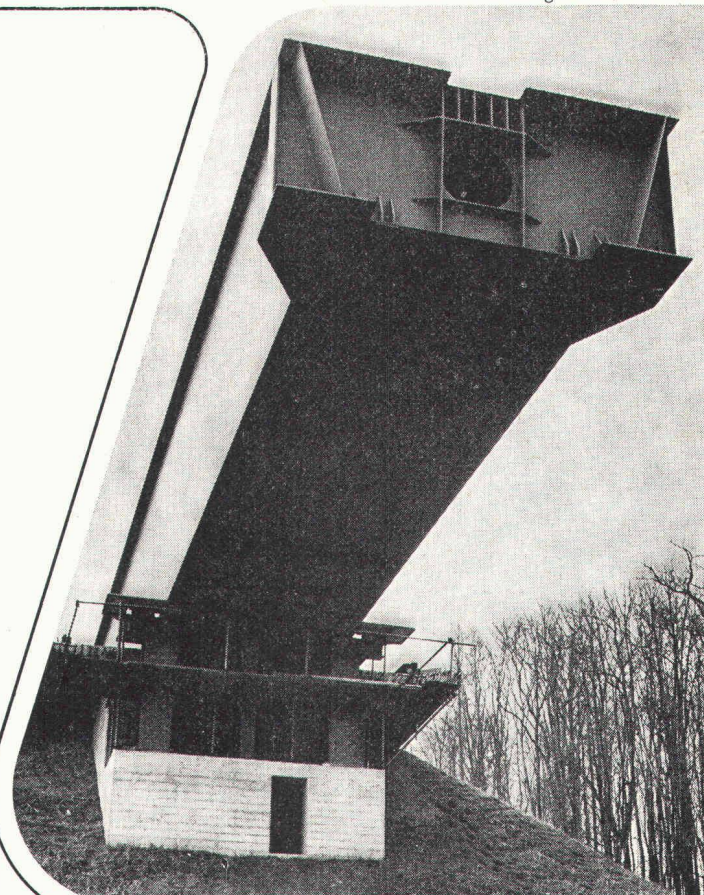
**CASTELLI S.C.S. S.A.** 

1204 Genève, 29, Rue de la Rotisserie,  
Tél. (022) 21 87 77/78

Für Deutschland: Castelli KG, 7141 Aldingen

Wenn die  
SBB Brücken bauen,  
fahren die Autos  
munter drunter weiter.

Die SBB bauen die  
Heitersberg-Linie aus.  
Hiezu muss über die  
Strasse Baden-  
Mellingen eine Brücke  
gespannt werden –  
möglichst ohne den  
Verkehrsfluss darun-  
ter zu stören.



Ohne Kran zusammengebaut, mit Chrom-  
stahl-Teflon-Gleitlagern versetzt: der neue SBB-Viadukt Fislisbach.

# Einschieb- Vorgang

Wir montieren ohne  
Kran. Die einzelnen  
Brückenteile werden  
ab unserem Werk  
mit besonderen  
Plattform-Wagen auf

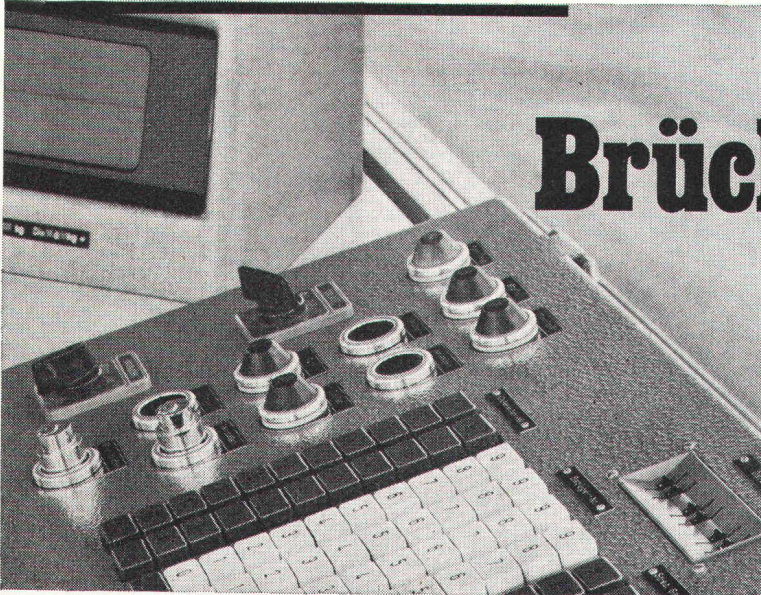
die Baustelle gefahren  
und dort hydraulisch  
abgesetzt. Die Brücke  
wird dann auf  
Chromstahl-Teflon-  
Gleitlagern über die  
Strasse eingeschoben – ein neues Ver-  
fahren, das sich, nach  
unseren Grossversu-  
chen, jetzt bestens  
bewährt.

Mittels Hubgerüsten  
wird nun die ganze  
Brücke auf die Lager  
abgesenkt. Durch  
die Auflagerbewe-  
gung von ca. 75 cm  
(bestimmt durch den  
Projektverfasser  
Basler+Hofmann) wird  
die Trogplatte vorge-  
spannt. Der Gefahr  
von Betonrissen wird  
dadurch entgegen-  
gewirkt.  
Im Stahlverbund-Bau  
denkt der Stahlbauer  
eben auch an den  
Beton.

**S**BB-Viadukt Fislisbach, eine Konstruktion von

**ZSCHOKKE  
WARTMANN  
AG**

5200 Brugg  
Telefon 056 42 00 25  
Stahlbau  
Kesselbau  
Apparatebau  
Maschinenbau  
Kläranlagen



D & M

# AMMANN Brücken-Waagen

Ammann-Waagen – ein Schweizer Qualitätsprodukt. Seit über 100 Jahren.

- Ammann - Ermatingen produziert Grosswaagen für Camions und Eisenbahnfahrzeuge.

- Waagen von Ammann-Ermatingen sind stationär oder transportabel, manuell oder vollautomatisch. Sie können an Buchungsautomaten, Schreibautomaten und Lochkartenmaschinen angeschlossen werden.

- Waagen von Ammann-Ermatingen sind Präzisionsinstrumente und garantieren einwandfreie Messergebnisse.

Lassen Sie sich genauer von uns über alles informieren. Wir senden Ihnen gerne ausführliches Prospektmaterial zu.



## - wo Genauigkeit ins Gewicht fällt

MBA, 8600 Dübendorf, Tel. 01 820 00 21

Servicestellen und Ersatzteildienst in Dübendorf: Tel. 01 820 00 21, 6911 Grancia: Tel. 091 54 50 29, 4322 Kirchberg: Tel. 034 45 35 25, 7320 Sargans: Tel. 085 2 46 90, 1373 Chavornay: Tel. 024 51 13 79, 6410 Goldau: Tel. 01 820 00 21

### Schläuche und Armaturen für das Baugewerbe

Wasser-, Pressluft-, Bauamt- und Baupumpenschläuche in grosser Auswahl sowie alle dazugehörenden Armaturen.

**Coupon**

Senden Sie uns Ihren Bau-Katalog

Besuchen Sie uns zwecks Beratung

Name: \_\_\_\_\_

c/o. \_\_\_\_\_

Position: \_\_\_\_\_

Strasse: \_\_\_\_\_

Plz/Ort: \_\_\_\_\_

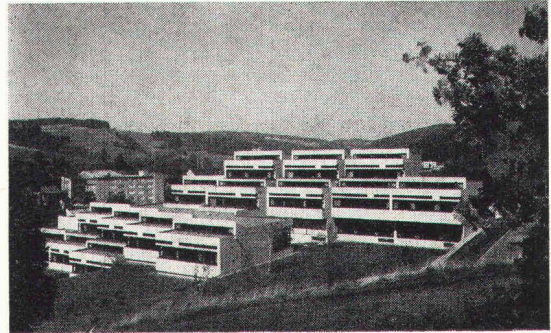
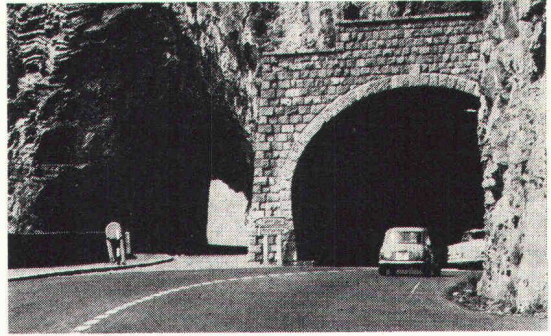
Senden an:  
Gummi Maag AG  
8051 Zürich

Gummi Maag AG  
8051 Zürich  
Tel. 01/401100  
Filialen in  
Bern, Lausanne, St.Gallen

# Gummi Maag

49

# Warum schweizer Architekten sich für BRAAS und Rhenofol entscheiden.



Gotthard-Tunnel – Meisterleistung in Planung, Organisation und Bautechnik. In vielem richtungsweisend für die Zukunft. Gotthard-Tunnel – internationale Zusammenarbeit unter der Federführung Schweizer Tunnelbauexperten. Die Aufgabe: Dauerhafte und sichere Abdichtung wichtiger Tunnelbereiche gegen Feuchtigkeit und Sickerwasser. Die Anforderungen entsprachen dem gesamten Bauwerk. Sie waren hoch. Für Risiken gab es keinen Platz. Was zählte, waren absolute Qualität und Verlässlichkeit. Qualität, gewachsen in Jahrzehnten. Durch die Forschung und Entwicklung eines Partners mit internationalem

technischen Know-how. Bewiesen an großen nationalen und internationalen Projekten. Die Fachleute entschieden sich für BRAAS und Rhenofol. (Übrigens auch beim Belchen-Tunnel). Gewiß deshalb, weil BRAAS als einer der großen Baustoffspezialisten bekannt ist für qualitätsbewußte Forschung und Entwicklung. Und für Verlässlichkeit als Grundlage internationaler Erfolge. Sicher aber auch, weil Rhenofol in der Schweiz schon lange bekannt ist. Als ausgereiftes, besonders preiswertes System für die lose Flachdacheindeckung. Rhenofol ist der Maßanzug für das Flachdach. Von BRAAS als komplette

Dachhaut fix und fertig maßgenau vorgefertigt. Lose verlegen, bekieseln, fertig. Rhenofol und Rhepanol, zwei Systeme für alle Probleme am flachen Dach. 20 Jahre Erfahrungen in der Praxis und mehr als 25 Millionen Quadratmeter verlegte Kunststoff-Dachbahnen geben Ihnen die Sicherheit der richtigen Entscheidung. Sprechen Sie mit uns, wenn Sie Ihr nächstes Flachdach planen.

**Ihr direkter Draht zu uns:**

**Firma Tonet A.G.  
CH-4657 Dulliken Tel. 062/221662/63**

# BRAAS

Braas & Co GmbH · 6 Frankfurt/Main 97 · Postfach 970164





**Unsere Spezialgebiete:**

- ★ Erdbohrungen aller Art
- ★ Grundwasserabsenkungen System Wellpoint
- ★ Sprengungen (wo erforderlich, Überwachung mittels elektrodynamischen Erschütterungsmessungen)
- ★ Hydrosaat-Begrünungen

**ausserdem bauen wir:**

- ★ Strassen
- ★ Kanäle und Kanalisationen
- ★ Eisenbetonbauwerke

Schweizersbildstrasse Tel. 053 / 3 10 62

**PASSAVANT**

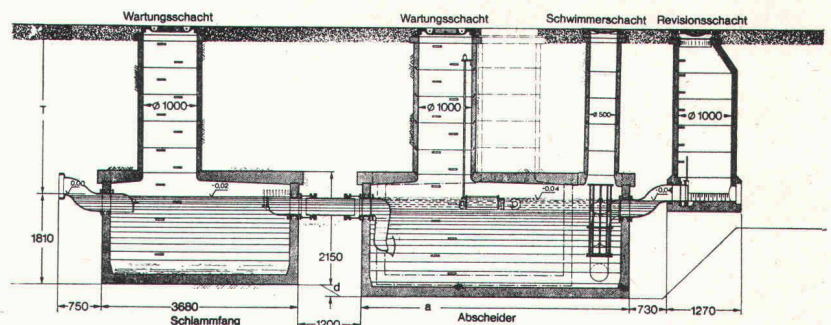
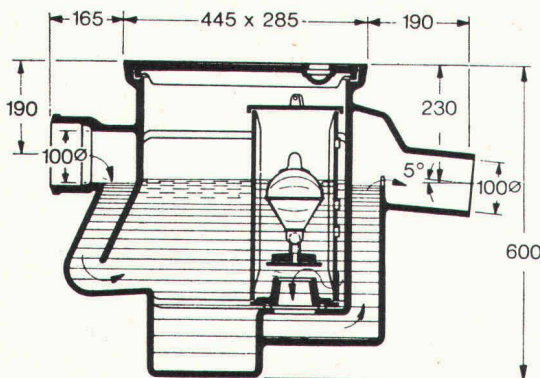
Kleinabscheider 0,5—10 l/s aus Guss, Kunststoff und Stahlblech

**Fett-, Oel- und Benzinabscheider**

Grossabscheider 25—500 l/s in Orts- oder Fertigstahlbetonbauweise

mit und ohne

selbsttätigem Schwimmerabschluss, aut. Oelüberlaufrinne, Alarmanlagen usw.



Verlangen Sie unsere ausführlichen Unterlagen.

Einbau- und Bemessungsgrundlagen bei:

**Werner Maag**  
**8032 Zürich**  
**Zeltweg 44**  
**Tel. 01/32 75 80**

3a \_\_\_\_\_

Adresse: \_\_\_\_\_

\_\_\_\_\_

\_\_\_\_\_

# MONTANA SWISS PANEL PROFILPLATTEN

für Dächer, Decken und Fassaden

MONTANA STAHL AG 5303 WÜRENLINGEN TELEFON 056 98 18 47

MONTANA

# Die Wirtschaftlichen

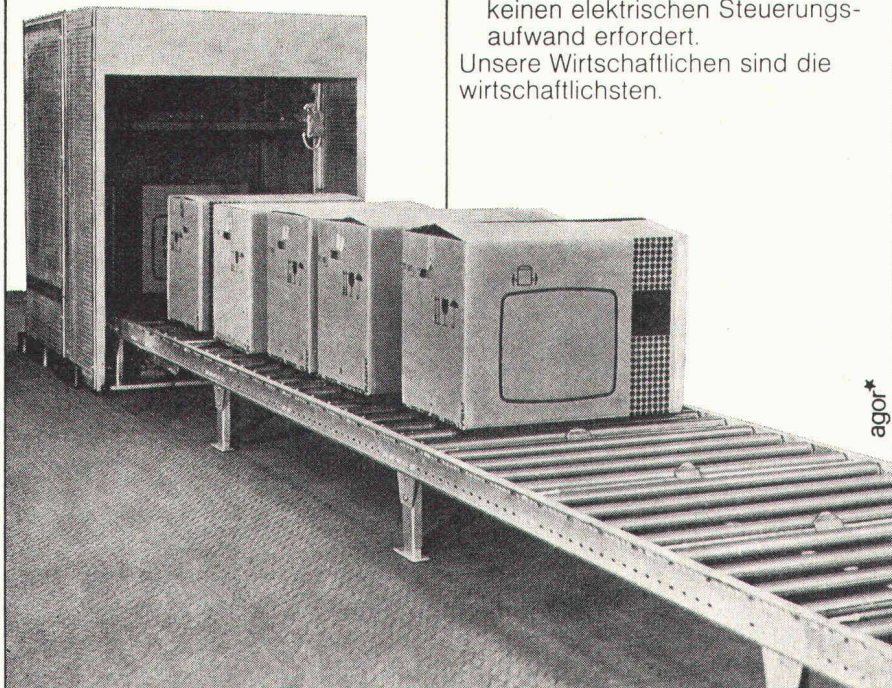
(SSS-Staurollenförderer)

SSS-Staurollenförderer sind wirtschaftlich, weil sie...

- jeden Arbeitsplatz optimal automatisieren,
- Stückgüter vom leichten Karton bis zur 1000 kg schweren Palette vor Ein- und Ausschleusungen, vor Abschiebern oder Senkrechtförderern automatisch staudrucklos aufschliessen lassen; es wird nicht gequetscht, gestossen oder von den Rollen gedrückt,

- so konstruiert sind, dass das Fördergut, unabhängig von seinem Eigengewicht, den Antrieb der Tragrollen selbsttätig ein- oder ausschaltet,
- keine Schmierstellen haben und praktisch wartungsfrei sind,
- so durchdacht sind, dass ihre einfache Mechanik stets zuverlässig und verschleissarm arbeitet,
- eine leichtgängige und lastabhängige Kraftübertragung haben, deren Antriebsmotor keinen elektrischen Steuerungsaufwand erfordert.

Unsere Wirtschaftlichen sind die wirtschaftlichsten.



Maschinenfabrik  
für Förderanlagen  
8810 Horgen  
Tel. 01/725 26 24

**Suter-Strickler Sohn AG**

Querschnitt aus unserem ausgewogenen Lieferprogramm:  
**Förderanlagen, Förderbänder, Rollen und Röllchenbahnen, Kettenförderer, Kreisförderer, Senkrechtförderer, Durchlauflager, Förderanlagen für Schüttgüter, Waren- und Personenlifte, Hängegerüste usw.**

**Coupon**

Wir interessieren uns für  12. 3.

Zusätzlich erhalten wir das Taschenbuch «Twen-Witze».

Firma

Sachbearbeiter

Telefon

Suter-Strickler Sohn AG  
8810 Horgen

**Ihr Förderproblem – unsere Aufgabe**

# Black & Decker®

**12** Monate totale Garantie  
12 mois totale

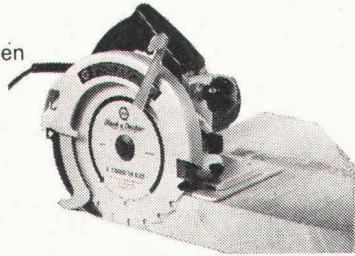


hat die richtigen Elektrowerkzeuge für die Bauindustrie zu klaren, vorteilhaften Tiefpreisen. Fragen Sie Ihren Händler!

## Handkreissäge 3036

Schnitttiefe 52 mm, 1100 W

Die «Handliche» für die kleinen Arbeiten!

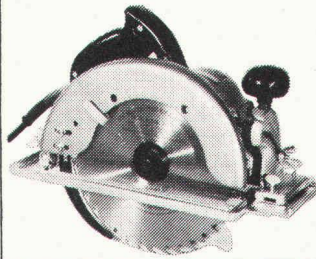


**490.-**

## Handkreissäge HD 1215

Schnitttiefe 82 mm, 1500 W

Die «Bärenstarke» für auf den Bau!



**580.-**

## 1-Gang-Bohrmaschine GD 25

13 mm Bohrfutter, 475 W

Der «bullige» Spezialist für Sonderaufgaben!



**250.-**

Auch bestens geeignet als Rührwerk!

## Winkelschleifer SMEA

6000 oder 8000 t/min., 2250 W

Die «Extrakraft» für harten Einsatz!



**470.-**

# GOLD-BON

Haben Sie ihn schon eingelöst? Sie erhalten eine Gratis-Durchschreibefolie. Mit mehrfachem ABC. Nach Wunsch in goldener, schwarzer, weisser oder roter Schrift. Gleichzeitig wird Sie eine Dokumentation orientieren.

**R41** Schriften, Zahlen, Zeichen. Auf handlichen Folien. Auflegen, abreiben – fertig und wie gedruckt sind Verkaufsunterlagen, Dokumentationen, techn. Pläne und Beschriftungen aller Art. Kopierfest. Riesige Auswahl in allen Grössen; auch Spezialanfertigungen firmeneigener Zeichen. Grosse Arbeitersparnis. Geringe Kosten. Und Ihre Einfälle fallen ins Auge.

**ABCDEFGHIJKLMN** **ABCDEFGHIJKLMN** **ABCDEFGHIJKLMN** **ABCDEFGHIJKLMN**  
**abcdefghijklmnpqrs** **abc** **ijklmnpqr** **abcdefghijklmno**  
**1234567890** **abcdefg** **1234** **1234567890**  
**ABCDEFGHIJ** **Architektur** **ABCDEFGHIJ** **ABCDEFGHIJ**  
**abcdefghijklm** **g** **ijklm** **q** **abcdefghijklmnpq**  
**1234567890** **234** **90** **1234567890**  
**ABCDEFGHIJ** **BCI** **ABCDEFGHIJ** **ABCDEFGHIJ**  
**1234** **SCHULE** **bcde** **ijklm**  
**ABC** **TECHNIK** **bcde** **ghij**  
**abcde** **1234567890** **BCDEFGHIJK**  
**123456** **7890** **abcde** **ghij** **ijklm** **nnc**

Büro Labor

Ich wünsche eine Gratis-Folie in  gold,  schwarz,  weiss oder  rot

Bearbeiter: \_\_\_\_\_ Firma: \_\_\_\_\_

Adresse: \_\_\_\_\_

**R41** POPYRIA AG 8152 Glattbrugg Industriestrasse 59  
Telefon 01 83 52 01