

Objektyp: **Advertising**

Zeitschrift: **Schweizerische Bauzeitung**

Band (Jahr): **92 (1974)**

Heft 31

PDF erstellt am: **12.07.2024**

### **Nutzungsbedingungen**

Die ETH-Bibliothek ist Anbieterin der digitalisierten Zeitschriften. Sie besitzt keine Urheberrechte an den Inhalten der Zeitschriften. Die Rechte liegen in der Regel bei den Herausgebern. Die auf der Plattform e-periodica veröffentlichten Dokumente stehen für nicht-kommerzielle Zwecke in Lehre und Forschung sowie für die private Nutzung frei zur Verfügung. Einzelne Dateien oder Ausdrucke aus diesem Angebot können zusammen mit diesen Nutzungsbedingungen und den korrekten Herkunftsbezeichnungen weitergegeben werden. Das Veröffentlichen von Bildern in Print- und Online-Publikationen ist nur mit vorheriger Genehmigung der Rechteinhaber erlaubt. Die systematische Speicherung von Teilen des elektronischen Angebots auf anderen Servern bedarf ebenfalls des schriftlichen Einverständnisses der Rechteinhaber.

### **Haftungsausschluss**

Alle Angaben erfolgen ohne Gewähr für Vollständigkeit oder Richtigkeit. Es wird keine Haftung übernommen für Schäden durch die Verwendung von Informationen aus diesem Online-Angebot oder durch das Fehlen von Informationen. Dies gilt auch für Inhalte Dritter, die über dieses Angebot zugänglich sind.

# Schweizerische Bauzeitung

Revue Polytechnique Suisse

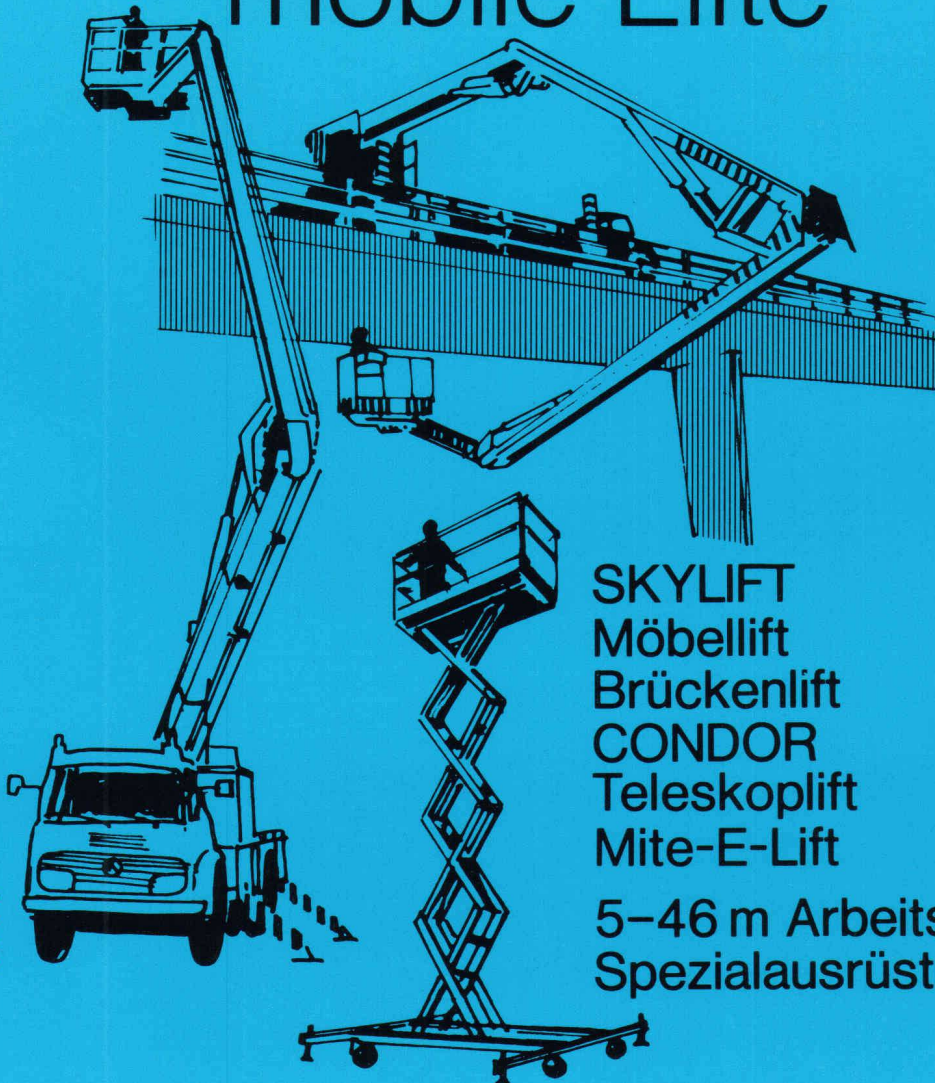
Wochenschrift für  
Architektur, Bauingenieur-  
wesen und Maschinentechnik

31

92. Jahrgang    Donnerstag, 1. August 1974

Herausgegeben von der  
Verlags-AG der akademischen  
technischen Vereine, Zürich

## **maltech**<sup>®</sup> mobile Lifte



SKYLIFT  
Möbellift  
Brückenlift  
CONDOR  
Teleskoplift  
Mite-E-Lift

5-46 m Arbeitshöhe  
Spezialausrüstungen

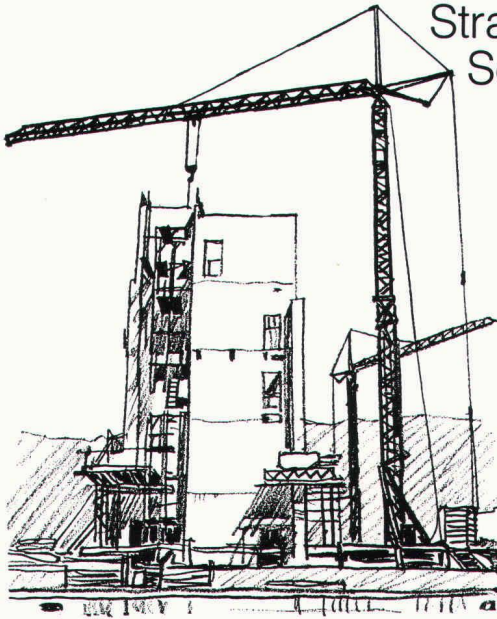
**MALTECH AG**

CH-8153 Rümlang/Zürich  
Ifangstrasse 111  
Tel. 01/817 94 22  
Telex 56 127

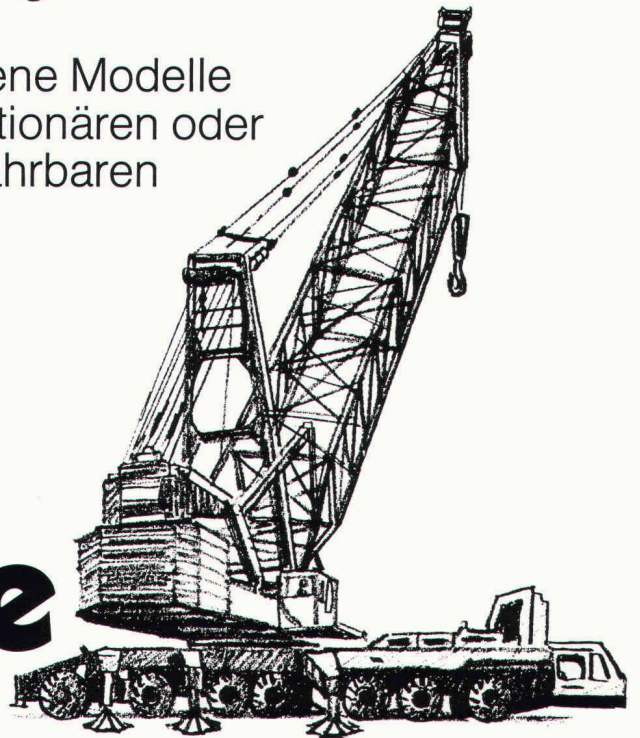
**Tochtergesellschaften**

D-6 Frankfurt/M 70  
Stegstrasse 49  
Tel. 0611/62 12 54  
Telex 416 331

A-1070 Wien  
Burggasse 44  
Tel. 0222/93 02 20



Strassenfahrbare  
Schnellmontagekrane  
WETZEL.  
Verschiedene Modelle  
für den stationären oder  
schienenfahrbaren  
Einsatz.



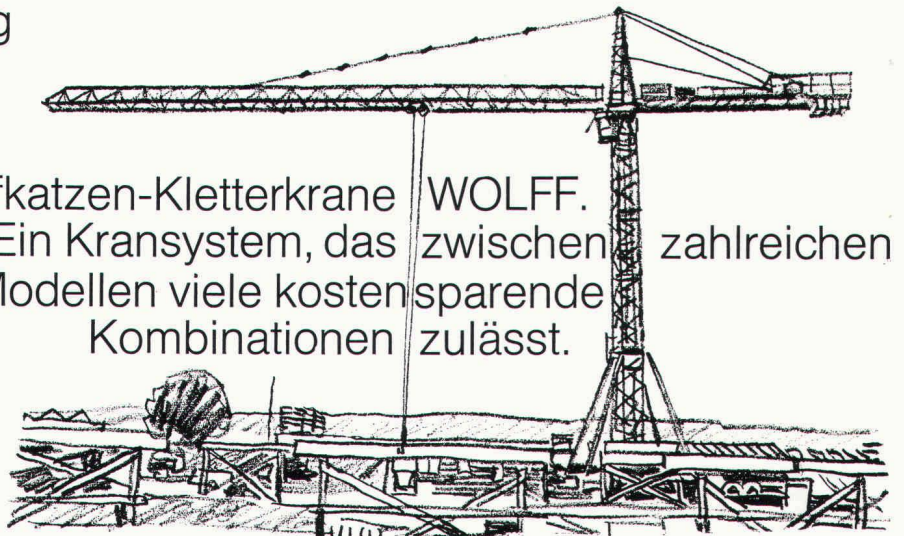
Dieselektrische COLES Auto-  
krane mit Gittermastausleger.

# Krane

Dieselhydraulische  
COLES Mobil- und Autokrane  
mit Teleskopausleger  
für Güterumschlag  
und Montage-  
arbeiten.



Laufkatzen-Kletterkrane WOLFF.  
Ein Kransystem, das zwischen zahlreichen  
Modellen viele kostensparende  
Kombinationen zulässt.



Robert Aebi AG  
8023 Zürich

**Robert**

Verlangen Sie  
unsere Vorschläge für Kauf,  
Miete oder Miete/Kauf.

Uraniastr. 31/33

Tel. 01/2317 50

Arbedo 092/25 47 61

Landquart 081/51 25 42

Renens 021/34 4112

Zollikofen 031/57 36 36

**Aebi AG**