

Objektyp: **Advertising**

Zeitschrift: **Schweizerische Bauzeitung**

Band (Jahr): **92 (1974)**

Heft 44: **Zum Thema Energieversorgung; 100 Jahre Technikum Winterthur**

PDF erstellt am: **08.08.2024**

Nutzungsbedingungen

Die ETH-Bibliothek ist Anbieterin der digitalisierten Zeitschriften. Sie besitzt keine Urheberrechte an den Inhalten der Zeitschriften. Die Rechte liegen in der Regel bei den Herausgebern. Die auf der Plattform e-periodica veröffentlichten Dokumente stehen für nicht-kommerzielle Zwecke in Lehre und Forschung sowie für die private Nutzung frei zur Verfügung. Einzelne Dateien oder Ausdrucke aus diesem Angebot können zusammen mit diesen Nutzungsbedingungen und den korrekten Herkunftsbezeichnungen weitergegeben werden. Das Veröffentlichen von Bildern in Print- und Online-Publikationen ist nur mit vorheriger Genehmigung der Rechteinhaber erlaubt. Die systematische Speicherung von Teilen des elektronischen Angebots auf anderen Servern bedarf ebenfalls des schriftlichen Einverständnisses der Rechteinhaber.

Haftungsausschluss

Alle Angaben erfolgen ohne Gewähr für Vollständigkeit oder Richtigkeit. Es wird keine Haftung übernommen für Schäden durch die Verwendung von Informationen aus diesem Online-Angebot oder durch das Fehlen von Informationen. Dies gilt auch für Inhalte Dritter, die über dieses Angebot zugänglich sind.

Schweizerische Bauzeitung

Revue Polytechnique Suisse

Wochenschrift für
Architektur
Bauingenieurwesen
Maschinentechnik

44

Zum Thema Energieversorgung
100 Jahre Technikum Winterthur

Verlags-AG der akademischen
technischen Vereine, Zürich



Filtra[®] Sickerplatten

sorgen für optimale Wasserabführung

Beratung und Verkauf:
Zürcher Ziegeleien, Zürich
Tel. 01/35 93 30
Schmidheiny & Co., St. Gallen
Tel. 071/22 32 62
Hard AG, Volketswil
Tel. 01/86 43 67

Wenn Sie an "Wernle" denken haben Sie auch an Luxusküchen gedacht.

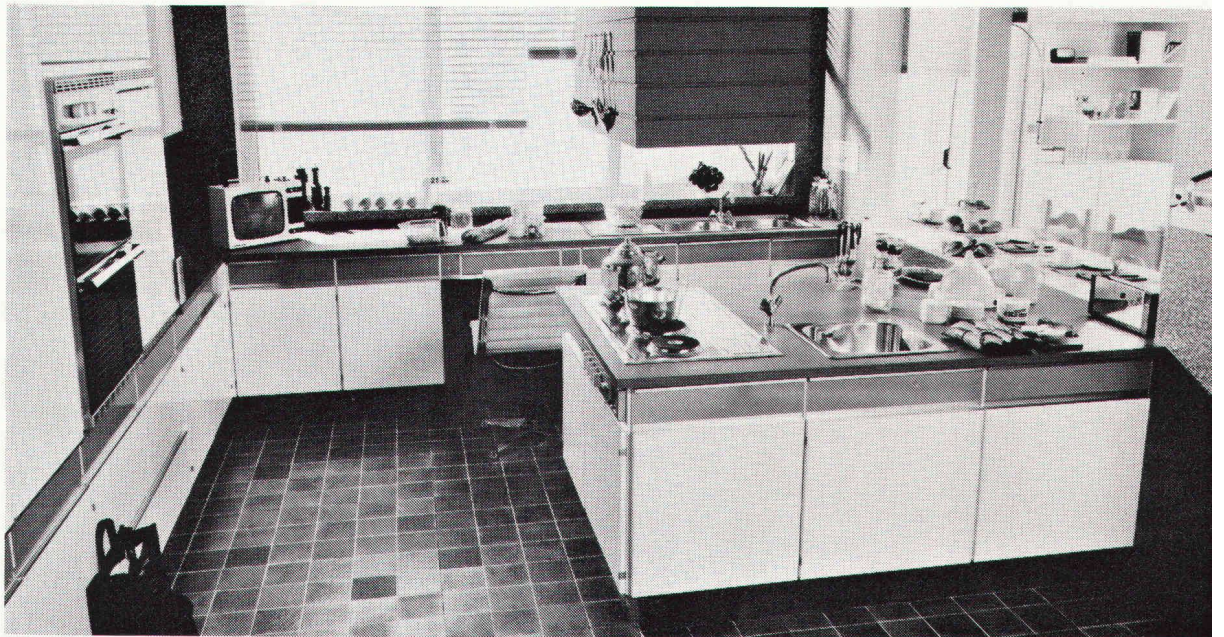
Von Wernle gibt es ein Standardprogramm mit besonders günstigen Küchen, ein Küchenprogramm mit farbigen Fronten und ausserdem ein Programm mit Luxusküchen.

Aber auch diese Wernle-Küchen sind aus einem System und werden in Serie hergestellt. Damit können Sonderwünsche erfüllt werden, ohne dass Sonderanfertigungen notwendig sind

und Sonderkosten entstehen.

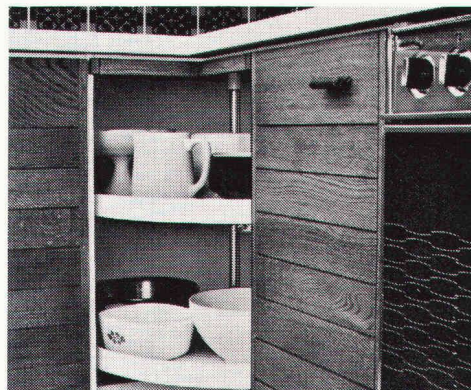
Zum Wernle-Konzept für den Innenausbau gehören aber nicht nur drei Küchenprogramme, sondern auch attraktiv Badezimmersmöbel, praktische Anbau-Schränke, moderne Fenster, massive Türen und Stahlzargen.

Wer an Wernle denkt, hat eben an alles gedacht.



Wernle-Küchen für hohe Ansprüche gibt es in verschiedenen Farben und Holzdekors. Und mit Massiv-Fronten in Eiche und Mahagoni.

Diese Universal-Küchenmaschine lässt sich nach Gebrauch in den Spezialunterschrank klappen. Ein typisches Einbauteil der Wernle-Luxusküchen.



Auch dieser Eckschrank mit Drehkarussell zeigt, wie komfortabel Küchen aus dem Wernle-Luxusprogramm sind.

wernle

Küchen, Schränke, Türen und so weiter.
Und ein Konzept für den gesamten Innenausbau.

J. Wernle AG, Telli-Zentrum, 5004 Aarau, Telefon 064 25 11 2
Filialen mit Ausstellungen gibt es in
Aarau, Basel, Bern, Prilly, St. Gallen, Zürich.