

Zeitschrift: Schweizerische Bauzeitung
Band: 92 (1974)
Heft: 46: SIA-Heft, Nr. 10/1974: Energiehaushalt im Hochbau; Bauen als Umweltzerstörung

Werbung

Nutzungsbedingungen

Die ETH-Bibliothek ist die Anbieterin der digitalisierten Zeitschriften. Sie besitzt keine Urheberrechte an den Zeitschriften und ist nicht verantwortlich für deren Inhalte. Die Rechte liegen in der Regel bei den Herausgebern beziehungsweise den externen Rechteinhabern. [Siehe Rechtliche Hinweise.](#)

Conditions d'utilisation

L'ETH Library est le fournisseur des revues numérisées. Elle ne détient aucun droit d'auteur sur les revues et n'est pas responsable de leur contenu. En règle générale, les droits sont détenus par les éditeurs ou les détenteurs de droits externes. [Voir Informations légales.](#)

Terms of use

The ETH Library is the provider of the digitised journals. It does not own any copyrights to the journals and is not responsible for their content. The rights usually lie with the publishers or the external rights holders. [See Legal notice.](#)

Download PDF: 19.11.2024

ETH-Bibliothek Zürich, E-Periodica, <https://www.e-periodica.ch>

Rationalisiere mit

Sprechfunkgeräten

für Betriebsverkehr

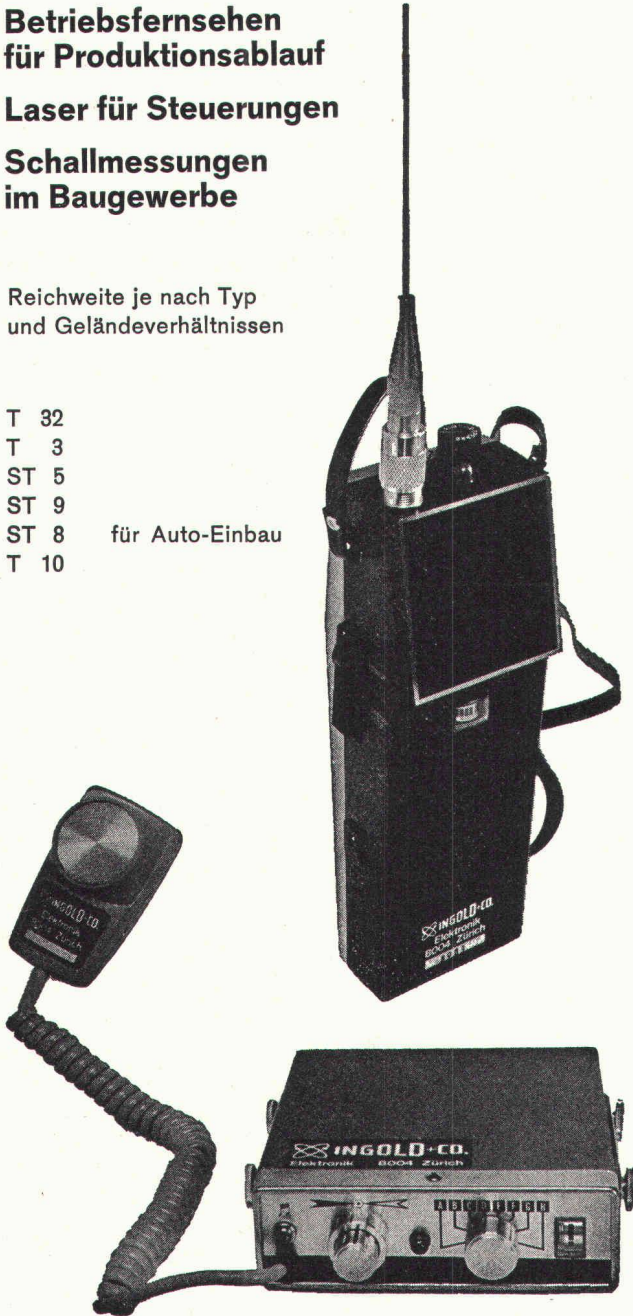
Betriebsfernsehen
für Produktionsablauf

Laser für Steuerungen

Schallmessungen
im Baugewerbe

Reichweite je nach Typ
und Geländeverhältnissen

- T 32
- T 3
- ST 5
- ST 9
- ST 8 für Auto-Einbau
- T 10



Wir verkaufen nicht nur Geräte, sondern beraten Sie auch und liefern die dafür notwendigen Zubehöre, Netzteile usw.

Hans Ingold & Co. Elektronik 8004 Zürich

Kernstrasse 10, Telefon 01 / 39 52 36

Schweizerische Bauzeitung

Verlags-AG der akademischen technischen Vereine. Offizielles Organ des SIA, Schweizerischer Ingenieur- und Architekten-Verein, der GEP, Gesellschaft Ehemaliger Studierender der ETH Zürich, der ASIC, Schweizerische Vereinigung Beratender Ingenieure.

92. Jahrgang Heft 46

14. November 1974

Inhalt

Zum Ideenwettbewerb «Energiehaushalt im Hochbau». Von der Redaktion	1025
Die wirtschaftlich optimale Aussenwand. Von E. Loch	1025*
Wider die Untaten in Beton	1027
— «Bauen als Umweltzerstörung». Von R. Meyer-von Gonzenbach	1027
— «Bauen als Umweltzerstörung» im Spiegel der Presse	1028*
— Bauliche Umweltzerstörung — Baulicher Umweltschutz. Von J. Schilling	1031*
— Die baulichen Belange im Vorentwurf zum «Bundesgesetz über den Umweltschutz». Von A. Tschumi	1034
— Bundesgesetz über den Umweltschutz (Auszüge)	1035
— Selbstbescheidung. Von G. Risch und G. Weber	1035
Zur Berechnung von Röhrenbündel-Wärmetauschern. Von P. Wipf	1036

SIA-Informationen

Delegiertenversammlung des SIA	1037*
Begehren um Durchführung einer Urabstimmung. SIA-Verzeichnis der Projektierungsbüros. Land- und Forstwirtschaft in einer Landschaft gesamtschweizerischer Bedeutung	1038
Baulicher Brandschutz/SIA-Empfehlung 183. Veranstaltungskalender der SIA-Sektionen für das Wintersemester 1974/1975	1039
Terminkalender	1041
Veranstaltungen der SIA-Fachgruppe für Verfahrenstechnik (FGV)	1042
Zürcher Ingenieur- und Architektenverein, Protokoll der Hauptversammlung vom 30. 1. 1974	1043

Nekrologe 1043

Umschau 1044*

Wettbewerbe

Pfarrzentrum der katholischen Kirchgemeinde Bruder Klaus in Zürich 6. Sportanlage Wängi TG 1045

Ankündigungen 1045

Grüne Seiten

Laufende Wettbewerbe	G 181
Kommende Weiterbildungsveranstaltungen	G 181
Subskriptionstalon	G 183
Auswahlkriterien für Stahlspundwände. Von A. Houy	G 183
Neue Bücher	G 184

Vorschau auf das nächste Heft

Berichterstattung über die GEP-Generalversammlung vom 18. und 19. Oktober 1974 in Lugano.
Alternativwerkstoffe. Von H. Batzer.
Newer Structural Systems and Their Effect on the Changing Scale of Cities. 2. Teil. Von F. R. Khan.

Wir möchten Ihnen hier ein paar neue Ideen zum Thema Teppichboden auffischen...

... und damit ein paar alte Probleme abservieren.

1.
2.
3.
4.

Sie möchten schon lange so einen dunkelbraun-rötlich-aubergine-artigen Teppichboden.

Alles, was Sie brauchen, ist ein Farbmuster und maximum vier Wochen Geduld. Dank der eigenen Stückfärbearbeitung können wir nämlich – je nach Qualität – bereits ab 600 m² jede technisch mögliche Farbe herstellen.

Das alte Lied von der statischen Aufladung.

Die Polyamid-Qualitäten unserer Hauskollektion sind mit einer wirklich dauerhaften Spezialausrüstung versehen, für deren Aufbringung wir ein eigenes Verfahren entwickelt haben. Neben der massiven Herabsetzung des Grenzwertes der Schockauslösung wird gleichzeitig eine schmutzbremsende und hygienisch-aktive Wirkung erzielt. Schon ab 360 m² wird auf Wunsch auch Rollenware ausgerüstet.

Ein heisses Eisen: die Brennbarkeit der Teppichböden.

Es wurde schon viel darüber geredet, aber bis jetzt nur wenig dagegen getan. Seit kurzem sind nun mehrere Alpina-Qualitäten aus ACRILAN-Garn mit flammhemmender Wirkung hergestellt. Damit ist ein weiterer Nachteil der synthetischen Teppichböden ausgeremert – und ein guter Grund hinzugekommen, Teppiche nicht mehr auf gut Glück auszuwählen.

Sie wollen die Katze nicht im Sack kaufen.

Wir spielen mit offenen Karten: alle Konstruktionsmerkmale und Eigenschaften der verschiedenen Qualitäten sind auf unseren Architekten-Kollektionen im Detail angegeben. Alpina-Teppiche sind EMPA-geprüfte Schweizer Qualitätsprodukte und mit der offiziellen Etikette des Verbandes Schweiz. Teppichfabrikanten versehen, dem Zeichen für verbriefte Sicherheit bei Teppichböden.



Holiday Inn-Mövenpick,
Opfikon-Glattbrugg:
ca. 10 000 m² Alpina/CARESSE

Überbauung «Goldbühl»,
Wetzikon:
(Eigentumswohnungen):
ca. 5 000 m² Alpina/LUCKY

Hotel Terrace, Engelberg:
ca. 6 000 m² Alpina/FUNNY

Uto-Ring Appartementhaus
Tga Clo, Savognin:
ca. 4 500 m² Alpina/FUNNY

P.S.

Alpina-Beratung erhalten Sie direkt durch uns. Alpina-Teppichböden gibt's nur durch den Fachhandel.

alpina

Alpina Teppichwerke AG, 8623 Wetzikon 3, Tel. 01/77 47 21



WIR SIND FÜR SIE DA:
146 000 Mal pro Jahr machen
 wir Ihnen diese Türen auf und zu!



- Falttüre
- Schiebefalttüre
- Schiebetüre
- Torantriebe und
Torsteuerungen
- Stapel- und
Schiebewände
- Patent bator

bator

3360 Herzogenbuchsee
 Telefon 063 / 5 28 42

Schweizerische Bauzeitung

Verlag und Redaktion

Zürich-Giesshübel, Staffelstrasse 12
 Postadresse: CH-8021 Zürich, Postfach 630, Tel. 01 / 36 55 36

Redaktoren:

Architektur: Gaudenz Risch, Arch. SIA
 Bauingenieurwesen: Georg Weber, Ing. SIA
 Maschinenwesen: Max Künzler, Ing. SIA

Redaktionelle Mitarbeiter:

A. Ostertag, Ing. SIA

Verwaltungsrat

der Verlags-AG der akademischen technischen Vereine
 R. Schlaginhausen, Ing. (Präsident); Prof. J.-C. Badoux, Ing.;
 A. Cogliatti, Ing.; A. Métraux, Ing.; H. Michel, Arch.; G. Os-
 sola, Ing.; A. Rivoire, Arch.; E. Schubiger, Ing.; F. Schwarz,
 Arch.; R. Steiger, Ing.; F. Vermeille, Ing.; U. Zürcher, Ing.

Bezugspreise

	3 Monate	6 Monate	12 Monate
Schweiz	33.—	57.—	104.—
Ausland	37.—	63.—	116.—

Preis des Einzelheftes 5 Fr.

Für Mitglieder der Partnerverbände der Verlags-AG, des
 Schweiz. Technischen Verbandes sowie für Studierende er-
 mässigte Preiskategorien. Postcheckkonto 80-6110.

Nachdruck von Bild und Text auch auszugsweise nur mit Zu-
 stimmung der Redaktion und nur mit genauer Quellenangabe
 gestattet

Anzeigenverwaltung

iva

IVA AG für internationale Werbung. Hauptsitz: 8035 Zürich,
 Beckenhofstrasse 16, Tel. 01 / 26 97 40, Postcheck 80-32735.

Filialen:

1004 Lausanne, 19, av. Beaulieu, Tel. 021 / 34 72 65
 1206 Genève, 24, av. Champel, Tel. 022 / 47 41 10

BULLETIN TECHNIQUE DE LA SUISSE ROMANDE

Inhaltsverzeichnis von Heft 22, 1974

Journées d'étude du Groupe spécialisé des ponts et charpentes de la SIA	431
Quelques bases du calcul du risque d'incendie dans des bâtiments industriels, par G. A. Herpol	432
Summerland – quand le rêve devient cauchemar	438
Divers	439
Congrès	443
Informations SIA	444
Communications SVIA. Documentation générale. Do- cumentation du bâtiment. Informations diverses	449

Die spezifischen Eigenschaften von VETROFLEX Isolierstoffen:

Die interessieren den Architekten

- hohe mechanische Widerstandsfähigkeit
- verschiedene Raumgewichte für optimale Lösungen

Die interessieren den Bauherrn

- hoher Schallabsorptionsgrad
- hoher Wärmeleitwiderstand
- unbrennbar, unverrottbar, unzersetzbar

Die interessieren den Bauunternehmer

- selbsttragend, leicht
- rationelles Plattenformat
- leichte Verarbeitung auch mit Messer oder Schere

VETROFLEX Isolierstoffe sind kurzfristig lieferbar durch den Fachhandel



✿ Energieverbrauch geht uns alle an. Denn hier zeigt es sich, ob mit dem Umweltschutz ernst gemacht wird. Und ob schon heute an morgen gedacht wird. Denn Heizenergie ist nicht unerschöpflich. Das wissen wir nun genau seit dem Oktober 1973. Den Verbrauch in Grenzen zu halten, ist eines unserer Ziele. Unser Beitrag: Vetroflex-Isolierstoffe, denn sie halten den Energieverbrauch im Rahmen. Und die Kosten auch.

Mit VETROFLEX Isolierstoffen sparen Sie an der Heizenergie.*

Nicht am Komfort.



Glasfasern AG, Gewerbestrasse, 8155 Niederhasli ZH

Industrie- böden Unterlags- böden

EUBÖOLITH -Steinholz
MAXIDUR -Hartbeton

EUBÖOLITH -Steinholz
fusswarm
zäh
elastisch
öl- und lösungsmittelbeständig
keine elektrostatische Aufladung
einfach im Unterhalt
staubfrei

MAXIDUR -Hartbeton
robust
mineralöl- und lösungsmittelbeständig
keine Pflege
staubfrei

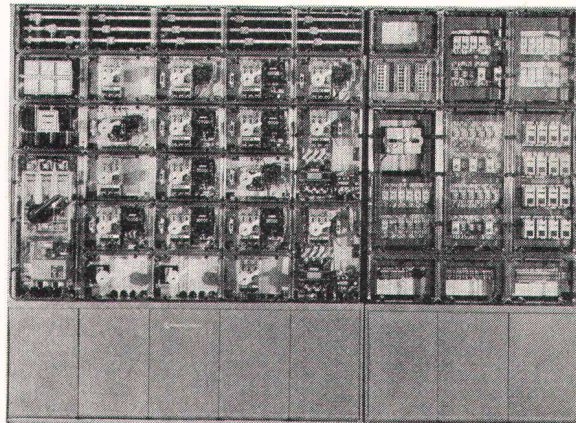
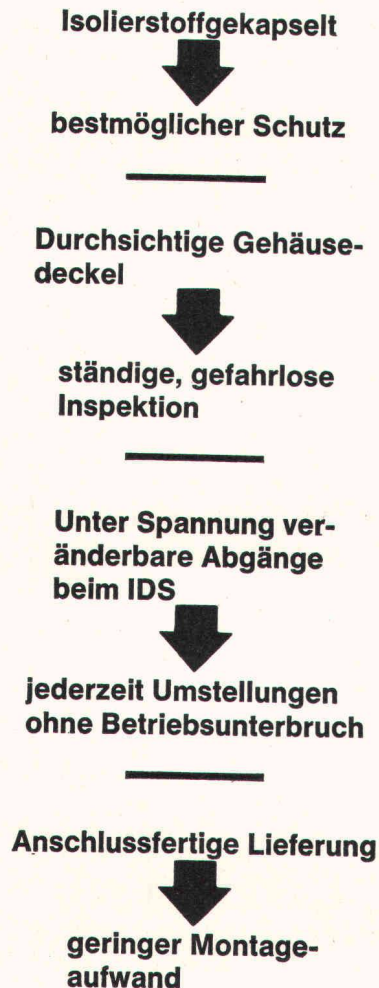


Seit 1898, also seit über 75 Jahren bauen wir Industrieböden, nichts anderes als Industrieböden! Jedes Jahr verlegen unsere Spezialequipe mehrere hunderttausend Quadratmeter. Wir haben Erfahrung, wir kennen die Stellen, wo Friktionen entstehen können, wir wissen auch wie Schwierigkeiten zu meistern sind. Darum sind heute unsere Industrieböden und Unterlagsböden in Qualität und Preiswürdigkeit unübertroffen. Zweckdienliche Qualität bei der Materialwahl, gute Qualität bei der Arbeit und Qualität bei der Vorbereitung, bei der Planung. Unser Handwerk beginnt mit Kopfarbeit!

Euböolithwerke AG

Tannwaldstrasse 62
4600 Olten
Telephon 062-21 23 35

Energie- und Steuerungsverteiler ID und IDS total isoliert



Sammelschienen bis 1000 A

●
Kurzschlussfestigkeit geprüft
und garantiert z. B. beim
630 A-Schienensystem:
 $J''_k = 50 \text{ kA bei } \cos \varphi = 0,2$

●
Baukastenelemente ergeben
einfachste Projektierung und-
Bau

●
Grösste mechanische Festig-
keit; jedem herkömmlichen
Blechgehäuse weit überlegen.

Grösste Korrosionsbeständig-
keit

●
Echte Schnellverschlüsse an
allen Gehäusedeckeln

●
Elegante Leitungseinführun-
gen mit unseren Stromschie-
nensystemen

Weitere Informationen über diese hochwertigen und äusserst wirtschaftlichen Verteilersysteme erhalten Sie unverbindlich durch unsere technischen Aussenbüros.

Verteilungssysteme von Klöckner-Moeller sind zukunftsweisend
sicher
preiswert

V 2-73



KLÖCKNER-MOELLER

Hauptverwaltung:
8307 Effretikon, Vogelsangstrasse 13, Tel. (052) 32 24 21

Weitere Informationen und Beratung
durch die techn. Aussenbüros:

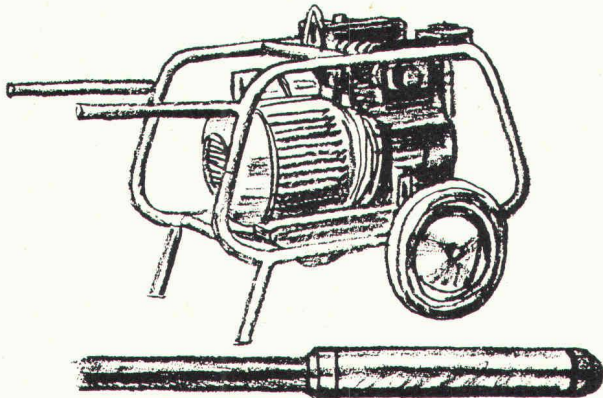
3000 Bern, Cäcilienstrasse 21
8603 Schwerzenbach, Zielackerstrasse 1
1000 Lausanne, 28, chemin du Martinet
9202 Gossau SG, Andwilerstrasse

Tel. (031) 45 34 15
Tel. (01) 825 18 11
Tel. (021) 25 37 96
Tel. (071) 85 27 95

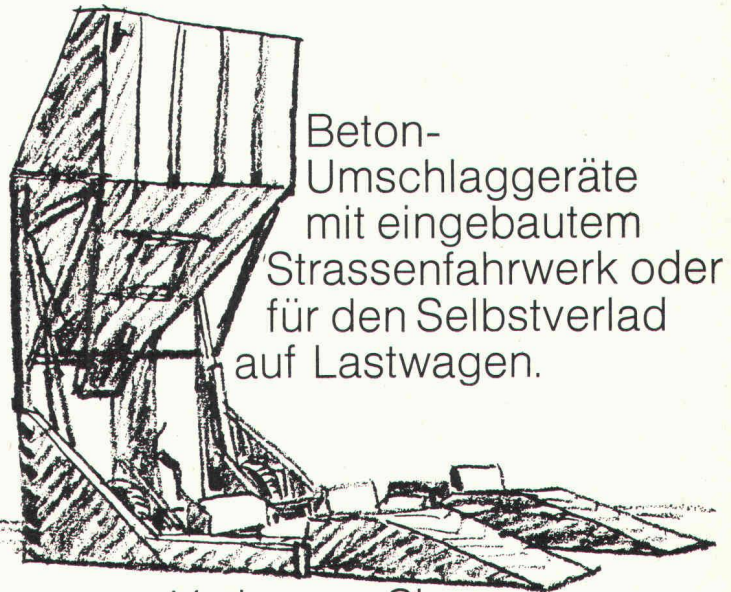


Standard-Betonieranlagen
mit Mehrkomponenten-Zuteiler
und Schrapperranlage, oder mit Kiessilo,
oder mit Schrapperwand und Handschrapper.
Zwangsmischer.
Reversiermischer.
Kippmischer.

Beton- aufbereitung und-verarbeitung



Hochfrequenz-Vibratoren.
Umformerguppen, Generator-
gruppen und Vibriernadeln
in allen gängigen Grössen und
für 42 V oder 125 V Spannung.



Beton-
Umschlaggeräte
mit eingebautem
Strassenfahrwerk oder
für den Selbstverlad
auf Lastwagen.

Robert Aebi AG
8023 Zürich

Robert Aebi AG

Verlangen Sie
unsere Vorschläge für Kauf,
Miete oder Miete/Kauf.

Uraniastr. 31/33
Tel. 01/23 17 50
Arbedo 092/25 47 61

Landquart 081/51 25 42

Renens 021/34 42 12

Zollikofen 031/57 36 36

Warum haben einsichtige Bauherren bessere Aussichten mit **BP** Fenstern?

Ein Fenster sollte so viel Licht ins Zimmer hineinlassen, als sässe man im Freien. Aber es sollte gegen Lärm, Abgase, Zugluft und Regen so gut schützen wie eine solide Mauer. Da unsere Umwelt nicht eben besser wird und da die Häuser immer höher hinauswollen, sind diese diametralen Forderungen nur noch zu erfüllen, wenn man den Fensterbau nicht mehr nur als Handwerk, sondern als exakte Wissenschaft handhabt. Sie beginnt mit so einfachen Berechnungen wie der, dass der Winddruck im 12. Stock eines Hauses auf die Fensterflächen grösser ist als im Parterre. Viele «luftige» Wohnungen sind ein Beweis dafür, dass

solche Überlegungen noch keineswegs Allgemeingut geworden sind. Aber bei den **BP** Fenstern wurden die Probleme der Schlagregensicherheit, der Wärmeisolation und der Schalldämmung konstruktiv richtig gelöst. Und da die Anforderungen verschieden sind, gibt es die **BP** Fenster auch in verschiedenen Ausführungen. **BP** Fenster wurden von der EMPA getestet; den Testbericht legen wir Ihnen gerne vor. Sie entsprechen auch den strengen Anforderungen für das Gütezeichen des deutschen Instituts für Fenstertechnik in Rosenheim – und offensichtlich den Wünschen vieler Bauherren, Architekten und Hausbewohner.



Verlangen Sie unsere Fenster-Dokumentation mit detaillierten Planungsunterlagen und Detail-Schnittzeichnungen. In unserem Werk in Dietlikon sind Sie zu einer Betriebsbesichtigung oder zu einem Besuch der grossen Fabrikausstellung jederzeit willkommen. Ausserdem sind **BP** Fenster in den Baumusterzentralen Basel und Zürich zu besichtigen.



Bruno Piatti Bauelemente 8305 Dietlikon
Telefon 01 833 16 11
Küchenbau Fensterbau Metallbau Renovationen

Bei solchen Firmen
liegen MAMMUT® und TURICUM®

OERLIKON

U
SBG
S

SCHWEIZERISCHE LEBENSVERSICHERUNGS- UND RENTENANSTALT

ESCHER
WYSS

SULZER

LANDIS & GYR

SAURER



SCHWEIZERISCHE KREDITANSTALT
ZÜRICH

PAPIERFABRIK
CHAM AG

Globus

Motor-
Columbus

Feldmann
ERNST GÖHNER AG
ED. ZÜBLIN & CIE. AG.

SBB

Innovazione '70



SCHINDLER
1874

COLO
-O-

MIGROS

SCHWEIZERISCHER BANKVEREIN

GEIGY
BASEL

LOCHER & CIE AG
Maschinenfabrik Oerlikon
MAAG-ZAHNRÄDER

C I B A
SWISSAIR
HHH

MAMMUT® und TURICUM®
für bituminöse Isolierungen. Seit
über 50 Jahren verwendet –
durchwegs mit grossem Erfolg.

Erstellen auch Sie Flachdach-
beläge, Terrassenbeläge
und Grundwasserisolierungen
mit MAMMUT® und TURICUM®
Wir beraten Sie gerne.
Rufen Sie an!
Telefon 01-88 72 72

MAMMUT® und TURICUM®
zwei starke Schweizer Marken

AEZ

Asphalt-Emulsion AG

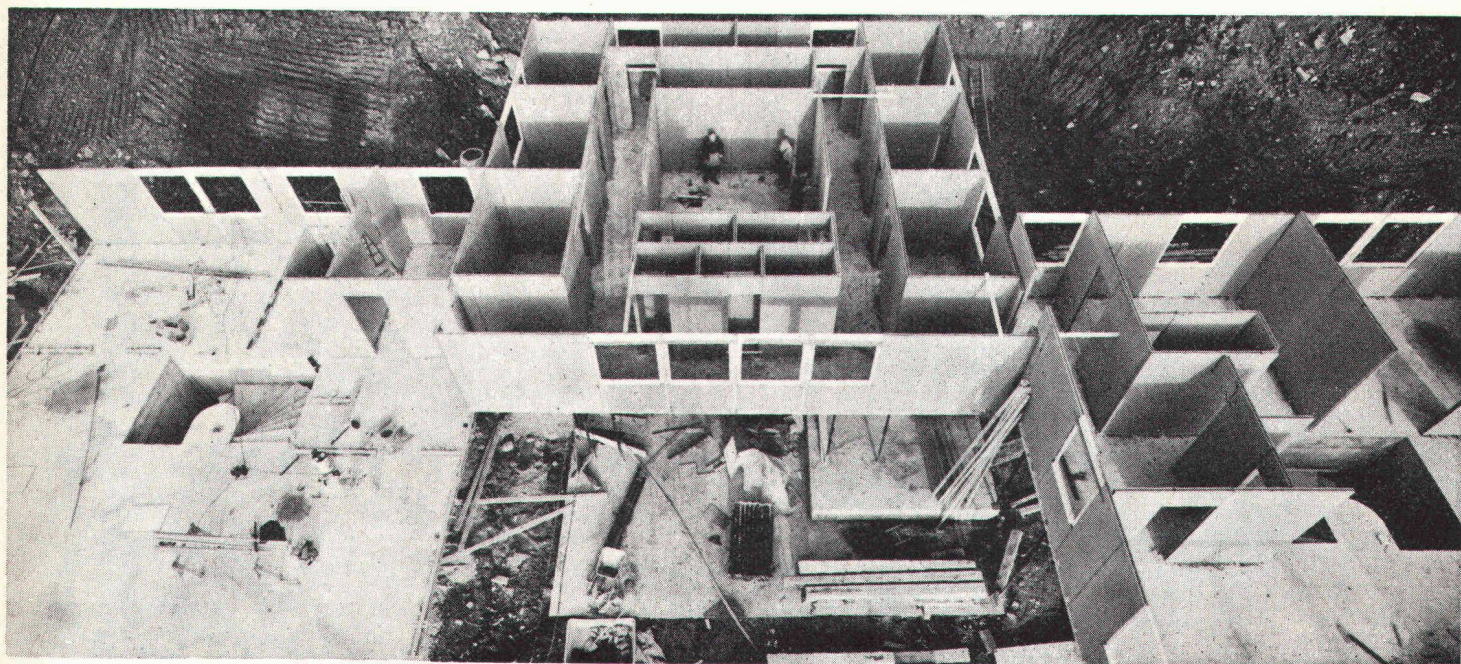
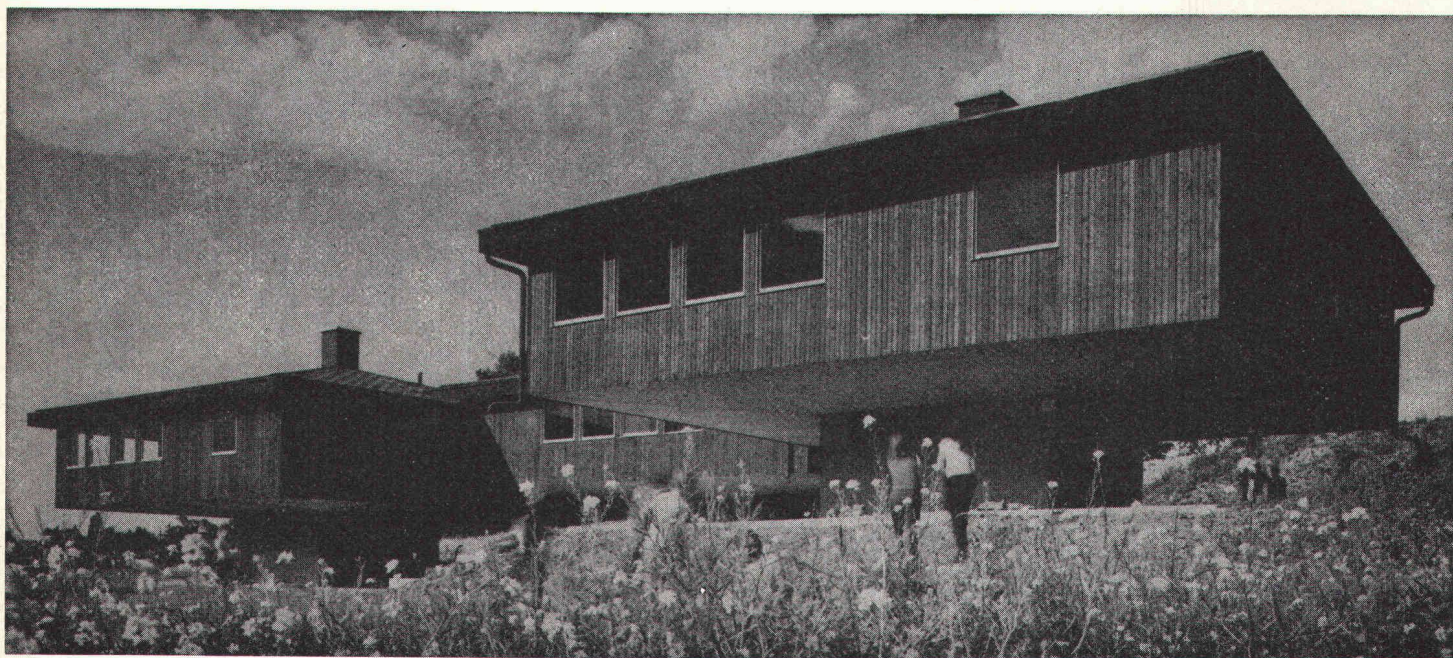
Zürich

Dr. Juchli

280 AEZ

REFERENCE

Konstrukteur: A. Sörensen, Norm-Elementbau, Kilchberg
Architekt: A. Hotz, Adliswil



Isolation, Stabilität, Festigkeit,
Oberflächenqualität und rasche Montage
vereinigt in den Aussen und Innenwänden
aus Homogen PH 80 mm

homogener

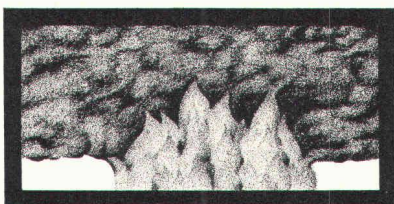
Bois homogène SA 1890 St-Maurice

fumilux®

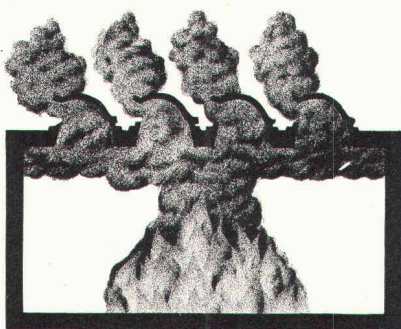
Rauch- und Wärmeabzug

– ein vorbeugender Brandschutz für Menschen, Werte und Marktanteile.

Durch sofortiges Abziehen von Rauch, Hitze und Gasen können Brandherde schnell und wirksam bekämpft werden.



Bei Feuersausbruch ist ein Raum in wenigen Minuten verqualmt und mit heissen, giftigen Brandgasen gefüllt.



Durch die Dachöffnungen ziehen Rauch, Hitze und Gase ab. Die Frischluftzone über dem Boden gibt der Feuerwehr Sicht und Weg frei.

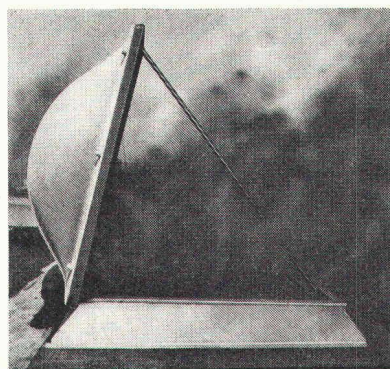
Cupolux-Lichtkuppeln entstammen dem grössten spezialisierten Herstellungswerk Europas und dienen sowohl der Beleuchtung als auch der täglichen Lüftung durch das Dach.

Die objektbezogene Kombination von Cupolux-Lichtkuppeln mit dem pneumatischen **fumilux-Sicherheitssystem**

(autark) gewährleistet die volle Ausnützung der Öffnung im Dach als Rauchabzugs-Querschnitt. Damit wird ein optimaler Wirkungsgrad erreicht.

fumilux-Rauch- und Wärmeabzüge sind funktionell in differenzierten Komfortstufen lieferbar. Auch in Verbindung mit Frühwarnsystemen und sogar mit lichtundurchlässigen, hochwertig isolierten Rauchklappen aus GVP.

Ausführliche Produktinformationen stehen zur Verfügung.



fumilux – anerkannt durch den Technischen Dienst der Vereinigung Kant. Feuerversicherungs-Anstalten.

fumilux – Ergebnis langjähriger Forschung und Erfahrung.

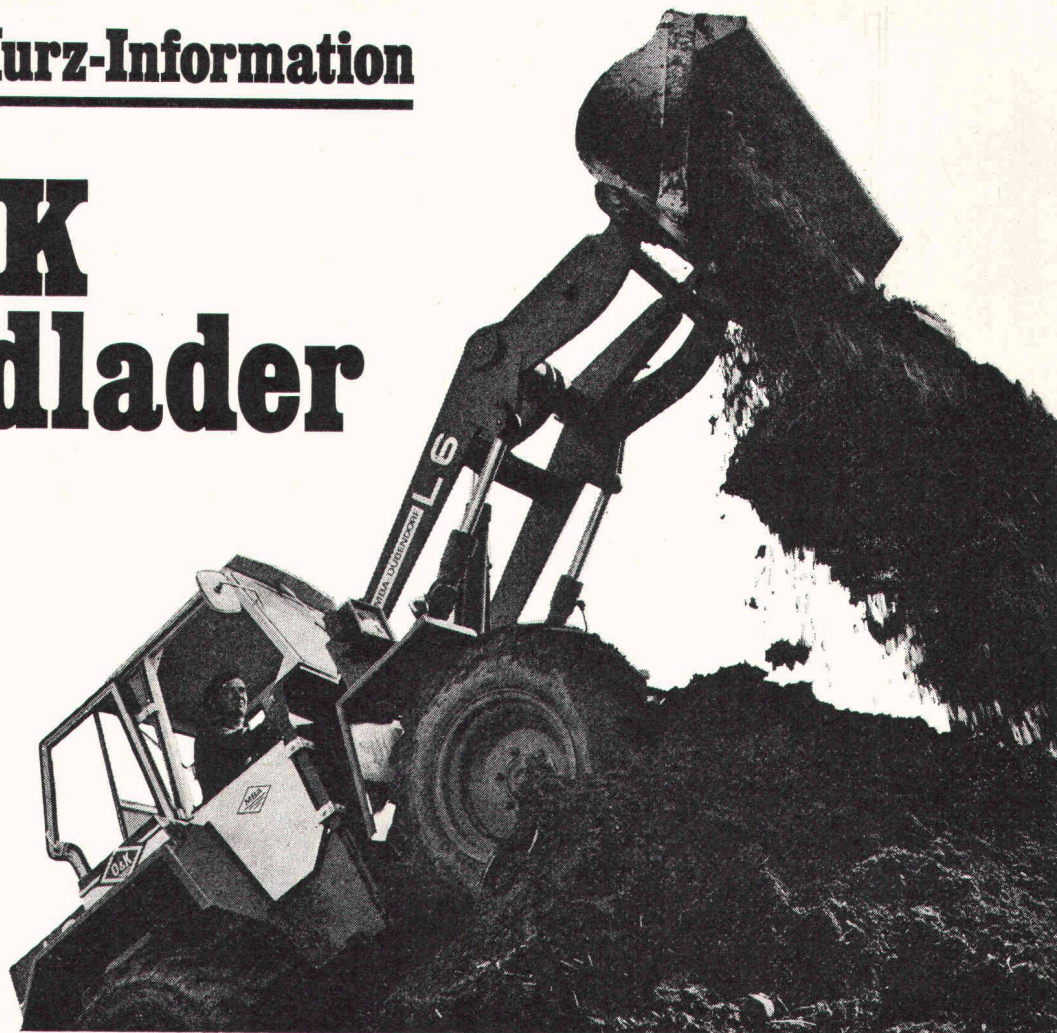
Fachmännischer Einbau durch eigene Montageequipen in der ganzen Schweiz.



Jakob Scherrer Söhne AG
8059 Zürich 2
Allmendstrasse 7
Telefon 01-2579 80

MBA Kurz-Information

O&K Radlader L6



D & M

Unter Fachleuten ist er das Gesprächsthema. Sein Trumpf, der immer sticht: er ist umweltfreundlich und geräuscharm. Deshalb eignet er sich speziell für Arbeiten in Städten und dichtbesiedelten Gebieten. Ihn besitzen heisst im Vorsprung sein.

Und das sind seine Vorzüge:

- der Dreizylinder-Wirbelkammermotor mit 43 PS. Er hat eine geringe Abgasentwicklung und ist schallgedämpft.
- die optimale Kraftübertragung: hydro-

- statisches Getriebe, zweistufiges Verteilergetriebe, Selbstsperrdifferential.
- die bewegliche Lenkung: hydrostatische zentrale Knickrahmenlenkung.
- die «Z»-Kinematik, die eine schnelle Arbeitsweise ermöglicht; grosse Schaufelaufbrechkräfte, hohe Auskippgeschwindigkeit der Schaufel (Inhalt: 600 l).
- die grossräumige Fahrerkabine: beidseitiger Einstieg, allseitige Sicherheitsverglasung.
- Anbaugeräte: Tieflöffel, Klappschaufel, Kehrbesen, Traggabel.

Lassen Sie sich von uns genauer informieren. Die Vorteile werden auf Ihrer Seite sein.



- wo Leistung entscheidet

MBA, 8600 Dübendorf, Tel. 01 820 00 21

Servicestellen und Ersatzteildienst in Dübendorf: Tel. 01 820 00 21, 6911 Grancia: Tel. 091 54 50 29, 4322 Kirchberg: Tel. 034 45 35 25, 7320 Sargans: Tel. 085 2 46 90, 1373 Chavornay: Tel. 024 51 13 79, 6410 Goldau: Tel. 01 820 00 21

Was den Hausbesitzer zeitlebens zufrieden macht, ist für den Architekten eine zeitlose Referenz.

Chromnickelstahl 18/8.

Der robuste rostfreie Werkstoff für anspruchsvolle Fachmänner! Fassaden, Eingänge, Bedachungen und Dachtraufen bewahren über Jahrzehnte hinweg ihr ursprüngliches Aussehen – und den Wert der Facharbeit.

Chromnickelstahl 18/8 ist beständig gegen Angriffe von Wind, Wetter, Atmosphäre, Beton und Mörtel.

Chromnickelstahl 18/8 - ein stahlhartes Argument für den Architekten!

Chromnickelstahl 18/8 erfordert keine besondere Wartung. Eine gelegentliche Reinigung lässt das Material im alten Glanz erstrahlen.

Chromnickelstahl 18/8 ist in jeder Grösse, Form und Stärke erhältlich.

Chromnickelstahl 18/8 lässt sich auf herkömmliche Art und Weise verarbeiten.

Ein moderner, ästhetischer und ökonomischer Werkstoff!

Die AMI eröffnete vor kurzem eine Ausstellung in der Schweizerischen Baumusterzentrale in Zürich (Talstrasse/Börsenstrasse). Dort können Sie rostfreien Chromnickelstahl ungestört und kritisch begutachten.

AMI, Arbeitsgemeinschaft Marktentwicklung Inox
Postfach A 111, 8030 Zürich, Telefon 01/32 21 41

AMI-Mitglieder:
Courvoisier & Co. AG, 2501 Biel
Feinstahl AG, 8022 Zürich
Fr. Frauchiger-Nigst AG, 3250 Lyss
International Nickel AG, 8032 Zürich
Dr. Ing. Koenig AG, 8953 Dietikon
Küderli Edelstahl AG, 8021 Zürich
Marathon Edelstahl AG, 8034 Zürich
Notz & Co. AG, 2501 Biel
Phoenix-Stahl AG, 8952 Schlieren
Siber Hegner & Co. AG, 8022 Zürich
Stahag, 8108 Dällikon
Stahl-Contor AG, 8022 Zürich
Ugine Stahl AG, 8184 Bachenbülach
Robert Zapp AG, 8039 Zürich

4

Informieren Sie mich bitte über
Chromnickelstahl 18/8. Senden
Sie mir Ihre Dokumentationen.

Name

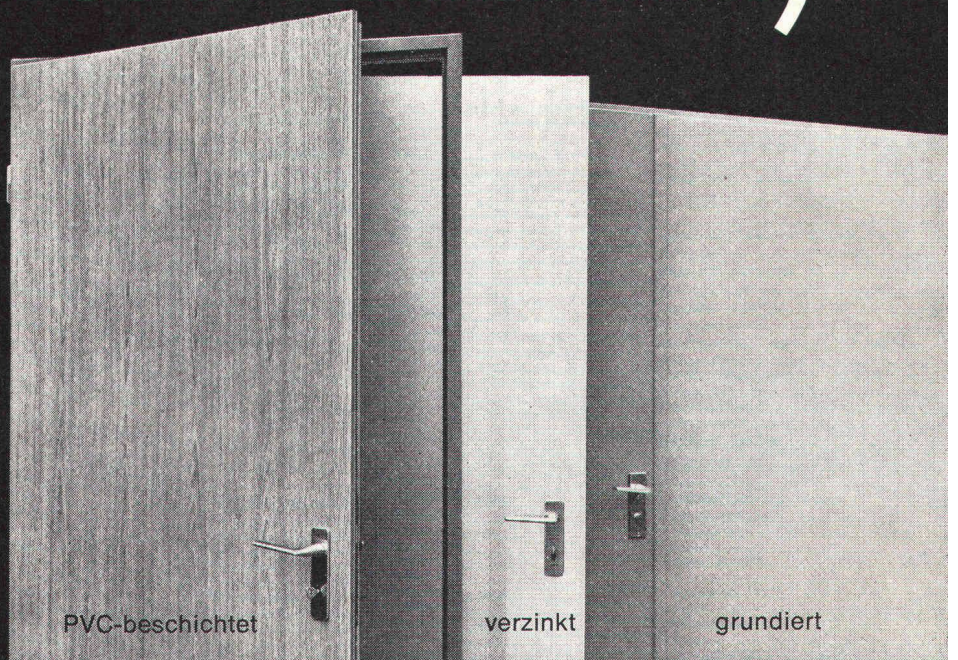
Adresse

PLZ/Ort

Coupon einsenden an:
AMI
Arbeitsgemeinschaft Marktentwicklung Inox
Postfach A 111, 8030 Zürich

Brander-Normtüren – die «grossen» Türen zum kleinen Preis (aus Stahl oder Aluminium)

Manche Bau-Spezialisten machen es sich unnötig schwer. Sie fertigen jede Türe speziell an. Dabei gibt es Normtüren von Brander. Preisgünstiger. Schneller montiert. Verzugsfrei. Robust. In verschiedenen Ausführungen und Oberflächen. Sofort greifbar. (Brander hat für rund 1000 Baustellen Normtüren am Lager. Für jedes Anwendungsgebiet mehr als eine.) Als Tür-Spezialist stellt Brander in seinen Werkstätten auch Sonderanfertigungen her und übernimmt auf Wunsch die Montage.



**Normtüren-Programm (ein- oder zum Teil auch zweiflügelig):
Feuerhemmende Stahltüren, Oellager- und Revisionstüren, Mehrzweckstahltüren, verzinkte Stahltüren «ZK», beschichtete Stahltüren «Platal», Aluminium-Türen, Rolltore.**

Mit unseren «grossen» Normtüren zum kleinen Preis sparen und gewinnen Sie. Rufen Sie uns doch einmal an. Unser Fachwissen kommt auch Ihnen zugute.

brander ag

Normbauteile, 8162 Steinmaur ZH,
Telefon 01/94 13 97, Telex 55562

$$\begin{array}{r}
 k\ 0,79 \\
 +\ k\ 0,75 \\
 \hline
 =\ k\ 0,46
 \end{array}$$



Oder anders
ausgedrückt:

Durisol
Mauerstein
+ Polystyrol-
einlage
= Vollwärme-
schutz

$k\ 0,79 + k\ 0,75 = k\ 0,46$.
Eine Rechnung, die scheinbar die Regeln der Arithmetik auf den Kopf stellt. Doch Isolationsfachleute werden sie verstehen – und das Resultat zu würdigen wissen. Denn ein k -Wert von 0,46 ist an und für sich schon beachtlich. Wenn man dann jedoch hört, dass dieses 0,46 durch die Kombination von zwei der kostengünstigsten Baumaterialien erreicht wird – durch Durisol Mauerstein und Polystyrol – wird aus der blossen Würdigung meist Erstaunen. Tatsächlich ergibt ein 30 cm Durisol Mauerwerk mit einer 4 cm dicken Polystyrol-Einlage das, was wir Vollwärmeschutz nennen, $k=0,46$.

Und da schon das Wort «kostengünstig» gefallen ist – in diesem Fall trifft es gleich mehrfach zu:

Erstens bringt der Durisol Mauerstein schon bei der Erstellung des Mauerwerks den Vorteil, dass auf eine Schalung verzichtet werden kann.

Zum zweiten wird die Polystyrol-Einlage bereits im Werk befestigt. Dadurch entfällt das zeitraubende Anbringen einer Isolation auf der Baustelle.

Und drittens dauert es bei den heutigen Energiepreisen nur kurze Zeit, bis der einmalige geringe Mehraufwand für den Durisol Vollwärmeschutz durch den ständig reduzierten Heizstoffverbrauch wieder eingebracht ist.

Angesichts dieser Argumente sollte man sich eigentlich überlegen, ob die Bezeichnung «Vollwärmeschutz» für Durisol Mauersteine noch zutreffend ist. Wäre nicht «Sparvollwärmeschutz» besser...?

Durisol

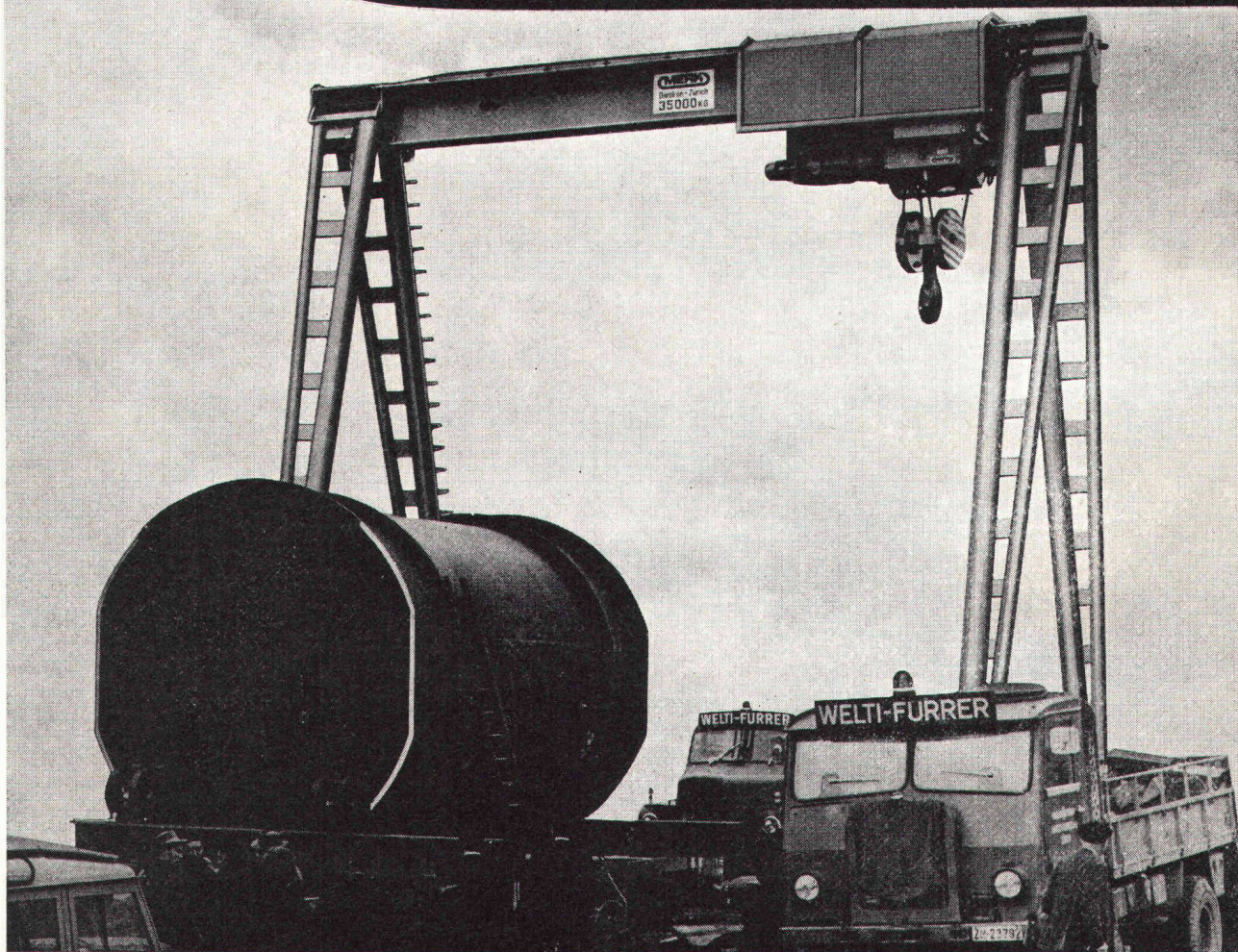
Durisol Villmergen AG
Badenerstrasse 21, 8953 Dietikon
Telefon 01/886981

Zerlegbare MERK Bockkrane lösen Ihr Umladeproblem

In erstaunlich kurzer Zeit werden Merk-Bockkrane auch unter schwierigsten Verhältnissen aufgerichtet. Selbst grösste Lasten können bei Umlad, Montage und Reparaturen mit absoluter Sicherheit manövriert werden. Servicedienst in der ganzen Schweiz.

MERK AG, Maschinenfabrik, 8953 Dietikon ZH, Tel. (01) 88 48 05

MERK



Guritherm hält Frauen warm.



Und isoliert den Beton vor Frost. Und schützt den Beton vor Hitze. Und verkürzt die Ausschalfristen. Und steigert die Betonqualität.

Die Guritherm-Betonmatte* ist bei Kälte ebenso nützlich wie bei Hitze. Das tönt paradox, ist aber leicht zu erklären.

Erstens ist Guritherm wasser- und luftdicht. Zweitens hat sie eine hundsmiserable Wärmeleitzahl. Und gerade die braucht es hier. (Für jene, die es genau wissen wollen: $\lambda = 0,036 \text{ kcal/m, h, } ^\circ\text{C.}$)

So hält Guritherm im Winter die Kälte weg und die Eigenwärme des Betons zurück. Dass das die Ausschalfristen merklich verkürzt und die Betonqualität wesentlich

steigert, ist offensichtlich.

Nebenbei gesagt: Guritherm kann im Winter auch Armierung, Schalung, Transportbeton, Kies und Sand vor Schnee und Eis schützen.

Und im Sommer? Ja, im Sommer ist Guritherm ebenso unentbehrlich, besonders bei Ingenieur-Bauwerken. Das Zurückhalten der Eigenwärme (und vor allem auch des Wassers) beschleunigt die Festigkeitsentwicklung des Betons und ermöglicht deshalb viel früheres Ausschalen. Mehr noch:

Da Wässern unnötig ist, fällt das gefährlich Abschrecken weg.

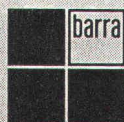
Dass unter solchen Bedingungen die Druck- und besonders die Biegezugfestigkeit des Betons erhöht werden, leuchtet ein.

Sie sehen, die dauerhafte Guritherm-Betonmatte ist eine Investition, die sich Jahr aus, Jahr ein bezahlt macht. — Verlangen Sie heute noch ausführliche Unterlagen.

* Sandwich aus Plastikfolien und Schaumstoff, mit Befestigungsösen versehen, Bahnen von $5 \times 1,3 \text{ m}$ Flächengewicht $1,4 \text{ kg/m}^2$.

GURITHERM Betonmatte

Wieder eine Neuheit von Meynadier!



Meynadier + Cie AG, 8048 Zürich,
Vulkanstrasse 110, Tel. 01/52 22 11,
Lausanne, Bern, Luzern, Bellinzona, Chur.



Betonstrassen sind helle Strassen!

**Helligkeit heisst Sicherheit,
das geht über alles**

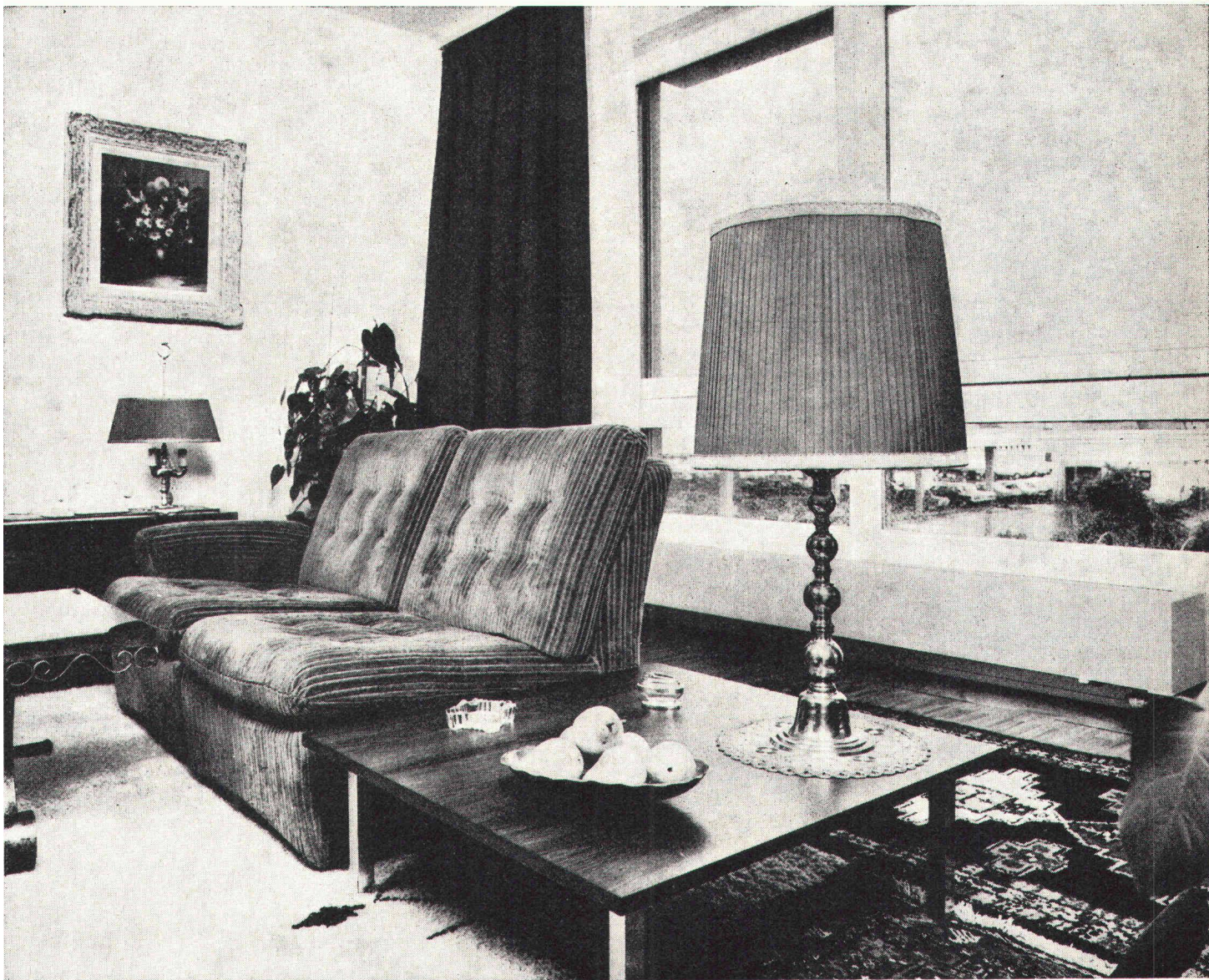
**Auskunft und Beratung:
BETONSTRASSEN AG,
5103 Wildegg**

Ueberbauung Apfhalter, MuttENZ BL

Klare Linienführung, keine unnötigen Kanten und ein anpassbares Volumen zeichnen diesen neuen Apparatetyp von RUNTAL aus. Seine gefällige Form kommt auf unserem Bild, das in einem Wohnzimmer der Ueberbauung Apfhalter aufgenommen wurde, besonders gut zum Ausdruck.

Architekt: Burckhardt + Partner, SIA, Basel

Aufnahme: J.-P. Baillod, Neuchâtel



**Der verschaltete Konvektor,
die letzte Neuheit von**

RUNTAL

Heizwände, Konvektoren, Radiatoren, Heizgitter
Schweizer Patent und Fabrikat

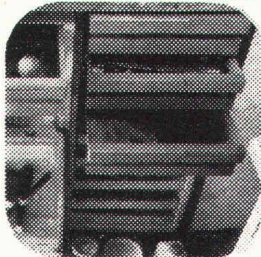
Verkaufsbüros: 2000 Neuchâtel,
8032 Zürich 7

Route des Falaises 7
Hedwigstrasse 3

Tél. 038 / 25 92 92
Tel. 01 / 53 78 78

Das sind WEZ-Beispiele aus der Praxis!

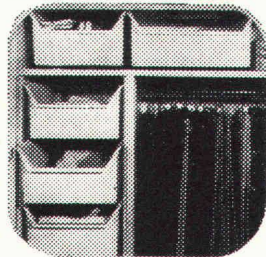
Hier haben sich WEZ-Kunststoff-
Schubladen bewährt:



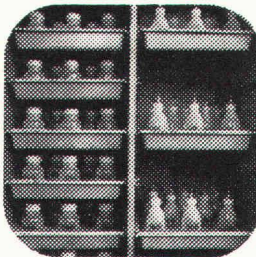
In Grossschreinerei Möbel und
Innenausbau in Erlenbach



In der Gewerbeschule Muttenz



Im individuellen Kastenbau bei
B.O. in Herrliberg



Im Labor eines Spitals

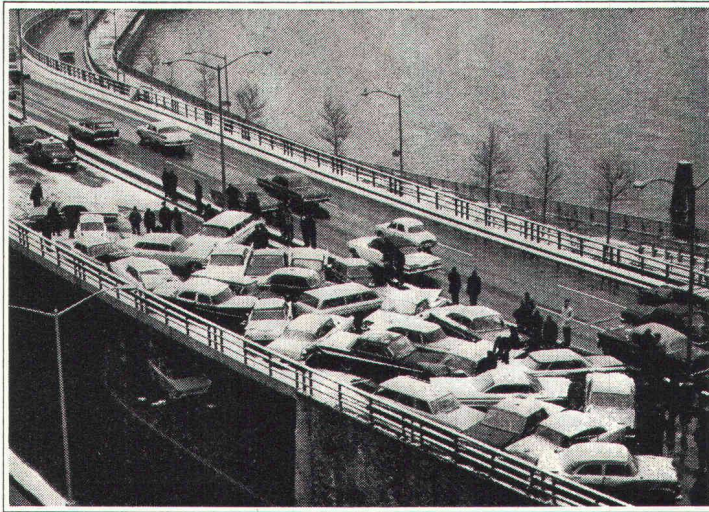
08 73 S 121.

Überall, wo Ordnung und Übersicht verlangt werden, überall,
wo rationalisiert, standardisiert und verbilligt werden muss
– z. B. beim Bau von Normschränken – überall, wo richtig ge-
plant wird, braucht man – aus dem grossen Sortiment – die
Richtige, WEZ-Schublade aus bestem Kunststoff,

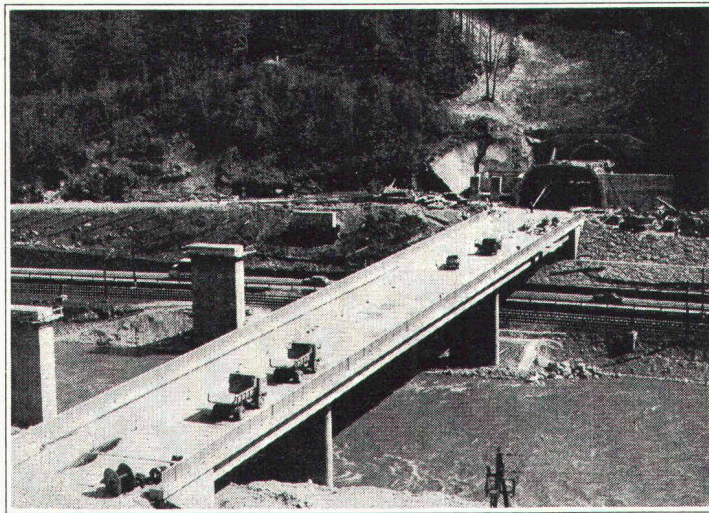
geprüft, bewährt, preiswert.



WEZ Kunststoffwerk AG 5036 Oberentfelden Tel. 064 43 17 51



Zwischen Rutschbahn und Fahrbahn liegt der Einbau eines confotherm® Elektro-Heizsystems.



Wie hier am Beispiel der Tauern-Autobahn.

Eine schnelle Strasse durch Alpengebiet zu führen, das wirft in besonderem Masse Probleme der Sicherheit auf. Deshalb haben sich die österreichischen Planer der Tauern-Autobahn für den Einbau von elektrischen Grossflächenheizungen *Confotherm* mit Dätwyler-Wärmekabeln entschieden. Sie geben Gewähr, dass auf den Fahrbahnen, auch an besonders wind- und wetterexponierten Stellen, nie Schnee liegenbleiben und sich niemals Glatteis bilden wird.

Fernsteuerung und automatische Regulierung durch Temperaturmessgeräte und Feuchtesonden machen *Confotherm*-Elektroheizsysteme wirtschaftlich. Die Verwendung sauberer Energie macht sie umweltfreundlich. Die Erfahrung von Dätwyler macht sie zuverlässig.

Was jetzt am Grossprojekt Tauern verwirklicht wird, hat sich da und dort, auch in der Schweiz, bereits bewährt. So zum Beispiel in Leukerbad, das seit ein paar Wintern die Vorteile eines *Confotherm*-Elektroheizsystems zu schätzen weiss: keine konventionelle Schneeräumung, keine Frostschäden, aber stets sichere, schnee- und eisfreie Strassen.

Auch in anderen Bereichen werden Heizprobleme mit *Confotherm*-Elektroheizsystemen und Dätwyler-Know-how gelöst: bei Rampenheizungen, Brückenheizungen, Flugpistenheizungen, Treppenheizungen, Terrassenheizungen usw.

Die Dätwyler-Wärmekabel sind äusserst einfach zu installieren und anzuschliessen. Sie werden direkt in den Strassenbelag einbetoniert. Sie sind

raumsparend, dauerhaft und kaum reparaturanfällig. Jedes Kabel wird in den Dätwyler-Prüflabors strengen Qualitätskontrollen unterzogen. Dätwyler stellt seit Jahrzehnten Wärmekabel her und hat seine Systeme immer wieder den aktuellen Anforderungen angepasst.

Verlangen Sie eine ausführliche Dokumentation oder eine persönliche Beratung. Dätwyler AG, Schweizerische Kabel-, Gummi- und Kunststoffwerke Abteilung Elektroheizsysteme, CH-6460 Altdorf/Uri, Tel. 044/411 22.

confotherm®
Elektro-Heizsysteme
Ein Beitrag zur Zukunft



TOPQUALITÄT

473/2

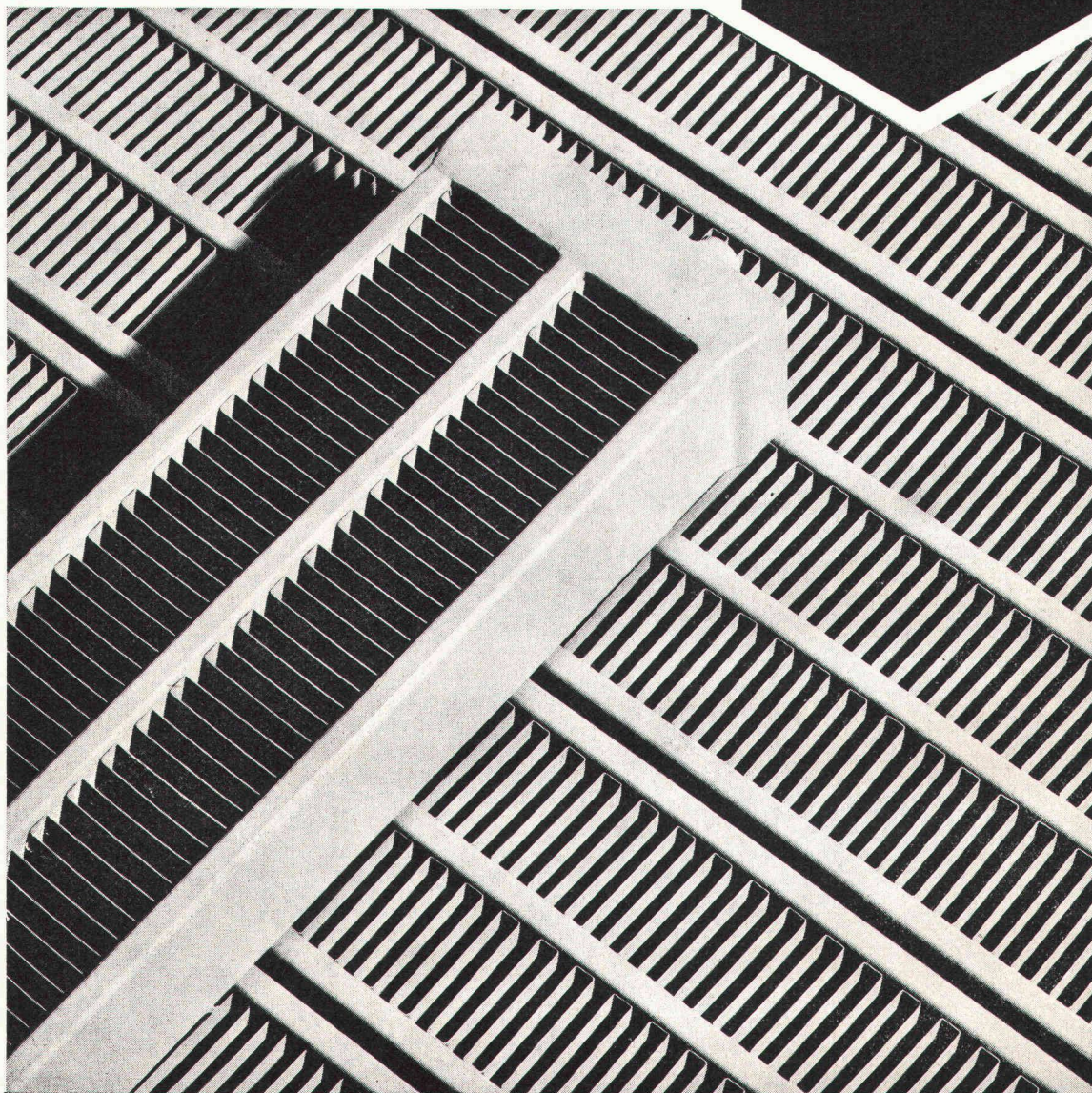
Zehnder-Konvektoren die richtige Wahl!

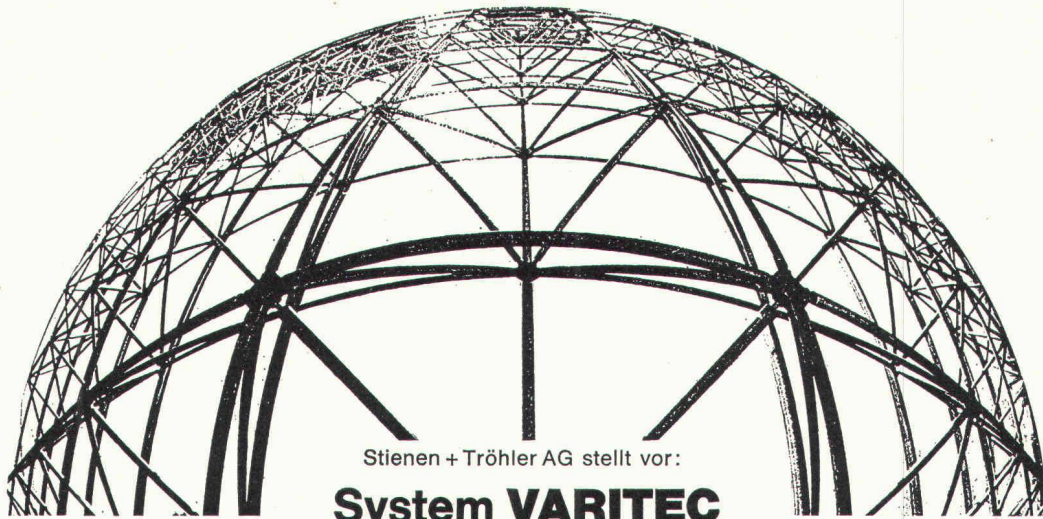
Wir dürfen unsere Konvektoren mit Topqualität bezeichnen, denn besser können diese ganz einfach nicht hergestellt werden! Jede Lamelle ist durch Punktschweißungen mit den wasserführenden Flachovalrohren fest verbunden, der Wärmeaustausch ist optimal. Keine scharf-

kantigen vorstehenden Lamellen. Abdeckungen und Verkleidungen sind nicht nötig, da Zehnder-Konvektoren formal einwandfrei, in sich geschlossene Bauelemente sind, die sich in ihren Abmessungen jeder Bau-situation unauffällig anpassen.

Gebrüder Zehnder AG
Radiatorenfabrik
5722 Gränichen,
Tel. 064 3316 33

zehnder
...eben doch ein Unterschied.

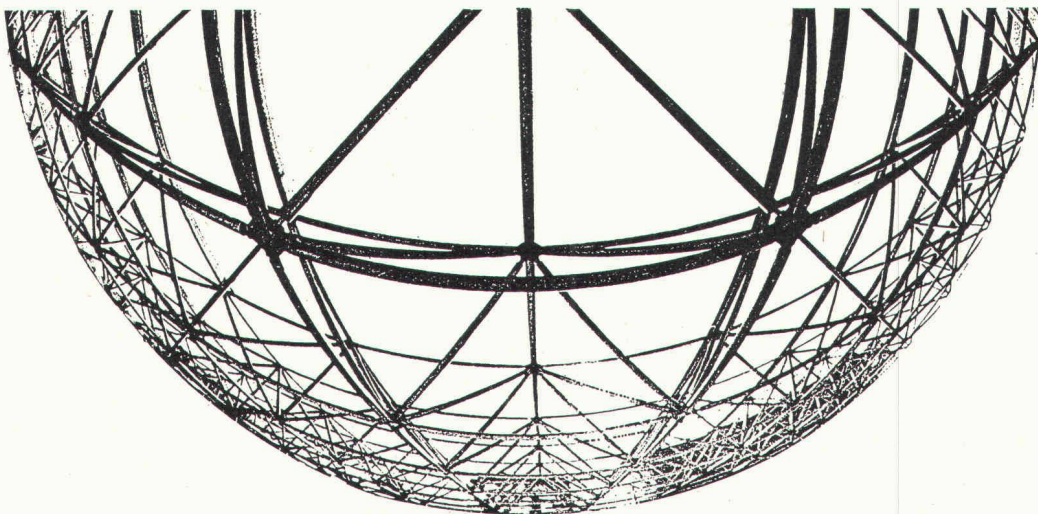




Stienen + Tröhler AG stellt vor:

System VARITEC

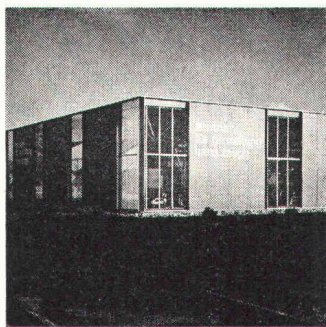
ein Baukastensystem mit universellem Anwendungsbereich



Unsere Welt wird immer mobiler. Die heutige Zeit fordert ein ökonomisches Bauen mit flexiblen, variablen Strukturen. – Aus dieser Erkenntnis heraus entstand VARITEC, ein durchdachtes Raumfachwerk, das durch die Verbindung von Stäben und Knoten entsteht.

Die VARITEC-Konstruktion bietet dem Architekten + Unternehmer eine Reihe entscheidender Vorteile:

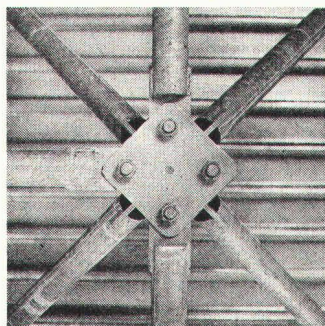
... beispielsweise in dieser Ausstellungshalle, in der eine gelungene Kombination von Tragwerk und modernen Fassadenelementen erreicht wurde.



Wo lässt sich VARITEC sonst noch anwenden?

Beim Erstellen von Fabrikations-, Lager- und Ausstellungshallen, Supermärkten, Sporthallen, Tribünenüberdachungen usw. Ausserdem bei der Konstruktion von prov. Überdachungen, Reklamegerüsten usw.

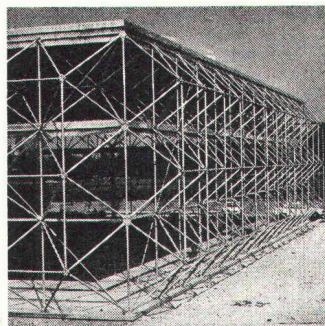
Die Innenaufnahme zeigt, wie harmonisch sich grosse technische Zweckmässigkeit mit architektonischer Schönheit unter Verwendung von VARITEC-Elementen zusammenfügen lässt.



Mit VARITEC lässt sich schnell und wirtschaftlich bauen. – Grosse Spannweiten lassen sich stützungs-frei ausführen. – Der Materialaufwand ist optimal. – VARITEC bietet grösstmögliche Flexibilität und Variabilität ... und nicht zuletzt: VARITEC lässt sich universell anwenden ...

Die Rohrstäbe des VARITEC-Raumfachwerkes besitzen besonders günstige statische Werte. Geringes Gewicht und kleine Abmessungen bieten beste Voraussetzungen für Transport und Lagerung.

In den geschraubten Verbindungen der Stäbe und der Knoten liegt das «Geheimnis» der schnellen und rationellen VARITEC-Bauweise. ✓



Es lohnt sich, das vielseitige VARITEC-Baukastensystem näher kennenzulernen. Verlangen Sie mit dem Coupon detailliertes Informationsmaterial.

COUPON

Ich möchte gerne mehr über Ihr VARITEC-Raumfachwerk wissen und wünsche:

- ausführliche Dokumentation SBZ
- unverbindlichen Besuch

Name: _____

Adresse: _____

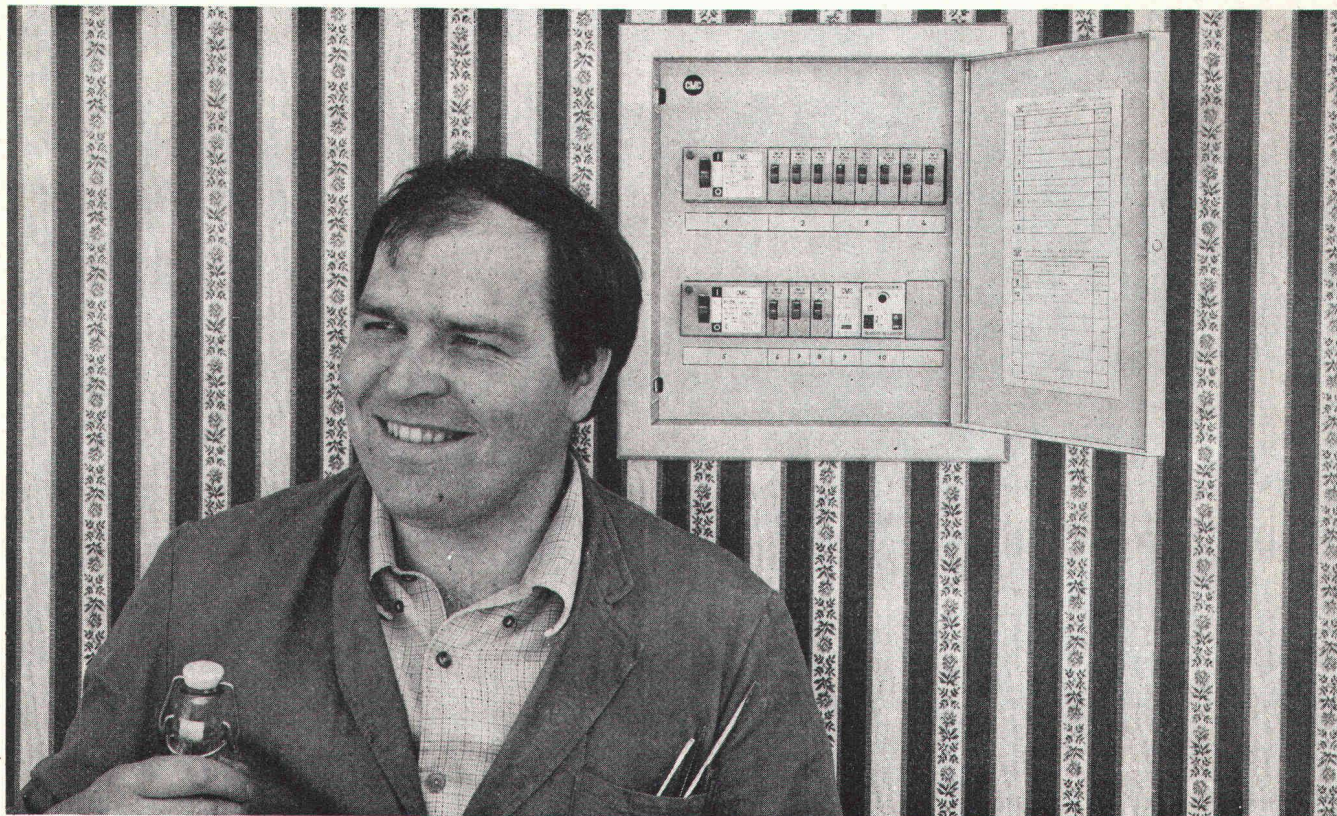
Bitte einsenden an:
Stienen + Tröhler AG, Monbijoustrasse 27, 3001 Bern/Schweiz

Zukunft mit CMC

Wohn- und Kleinverteiler

Installateur Schnell hat gut lachen; so sauber und rasch kann er nur mit dem CMC-Wohnverteiler installieren.

Warum?



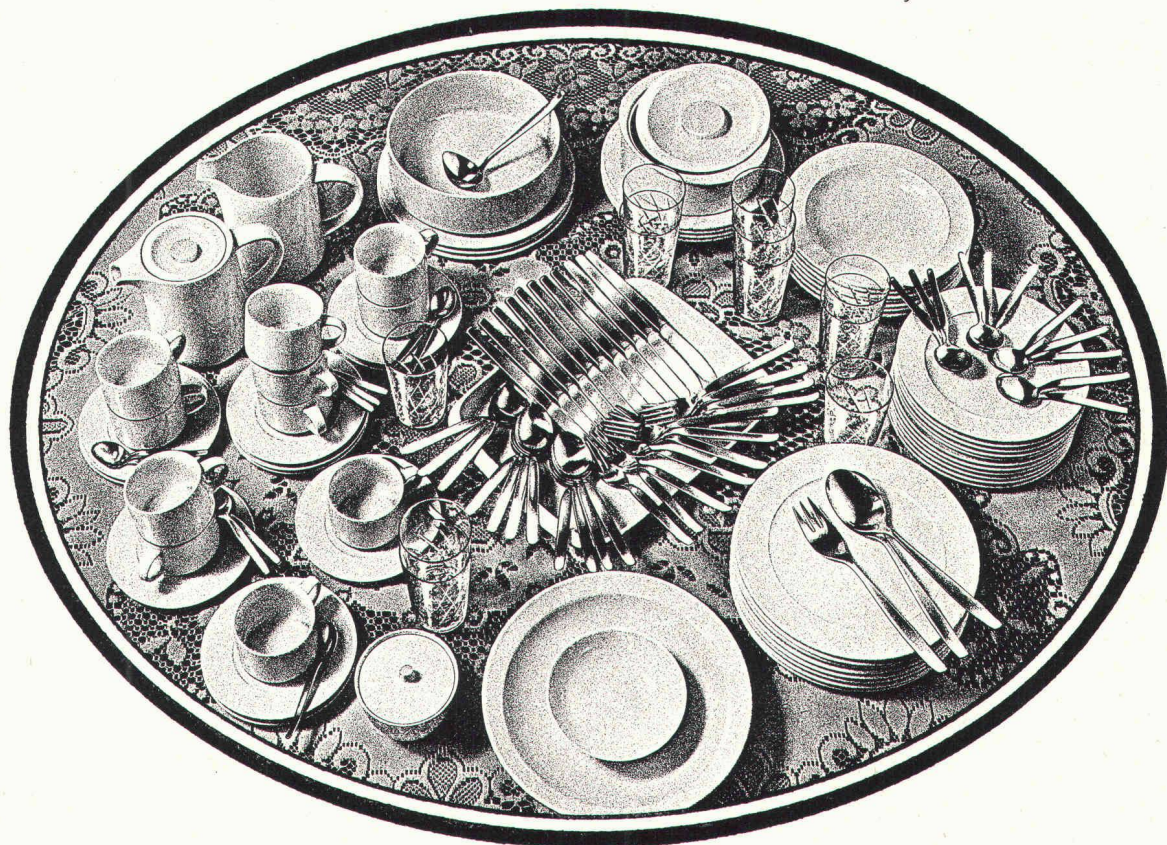
.... weil unser Pronto-Shop (Tel. 053/81666, int. 269) ihm fertig ausgerüstete Wohn- und Kleinverteiler prompt liefert. Alle Apparate sind aufgeschnappt, also mit «rafix» versehen. Unser Angebot an Apparaten im DIN-Kappenmass ist gross: Sicherungsautomaten Picomat, Fehlerstromschutzschalter FI, Treppenlichtautomaten, Schütze, Schritt- und Kippschalter usw. Unsere Verteiler sind auch im Elektrogrosshandel erhältlich. Verlangen Sie die Listen L 20/21.

CMC

Carl Maier + Cie 8201 Schaffhausen
Elektrische Schaltapparate und Steuerungen

Telefon 053-81666

Wenn Sie sich einen Geschirrspülautomaten anschaffen,
dann einen mit Reserven: den neuen Therma, der in einem einzigen
Arbeitsgang 11 internationale Massgedecke bewältigt.



Das schafft kein anderer Einbau-Geschirrspülautomat.*

11 Suppenteller + 11 flache Teller +
11 Dessertteller + 11 Untertassen + 11 Tassen
+ 11 Trinkgläser + 11 Suppenlöffel + 11 Mes-
ser + 11 Gabeln + 11 Teelöffel + 11 Dessert-
löffel + das ganze Servierbesteck + die da-
zugehörigen Schüsseln, Platten und Schalen.

Doch weil bei Therma seit jeher Qualität
über Quantität geht, spült der Therma nicht
nur mehr Geschirr auf einmal, sondern
auch gründlicher und obendrein geräusch-
arm. Sein Sprühsystem weist 3 Sprüh-
ebenen auf. So erreicht der Wasserstrahl
gleichmässig alle Geschirrtteile.

Und damit Ihr Geschirr nachher auch
wirklich trocken, schnell trocken wird,

hat der Therma ein Querstromgebläse mit
Zusatzheizung.

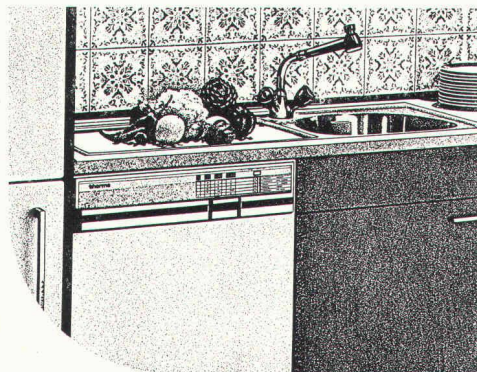
Die 4 Programme – Kurz, Party, Normal
und Intensiv – erlauben ein individuelles,
ladungsgerechtes Spülen.

Der hohen Leistung entspricht auch die
Qualität von Material und Verarbeitung.
Therma baut eben seit Jahrzehnten für Jahr-
zehnte.

Gut zu wissen: Trotz seinem grossen
 Fassungsvermögen hält sich der Therma-
Geschirrspülautomat genau an die Schweizer
Küchennorm – lässt sich also problemlos,
fugenlos in jede Küche einbauen.

So ist auch der Geschirrspülautomat
durch und durch ein Beweis der langen
Küchenerfahrung von Therma.

*Mit echten Norm-Massen (55 x 57 x 76 cm). Das be-
deutet Einbau ohne Mehrarbeit und ohne Spezialteile.



therma
haushalt

**Wer eine gute Küche schätzt,
weiss Therma zu schätzen.**

Ausstellung, Beratung, Verkauf und Service in
Basel, Bern, Glattbrugg/Zürich, Kriens/Luzern,
Oberurnen/Glarus, Rohr/Aarau, Cadenazzo,
Genf, Renens.

SUPER STEIN

Da steckt
Wohnbehagen
drin



Ideales Raumklima!
Vollwärmeschutz!
(Bis 40% Heizkostensparnis!)

Zu beziehen
über den
schweiz.
Baustoffhandel

„SUPERSTEIN“ – diesen Beinamen haben sich Hebel-Plansteine und Hebel-Wandbausteine seit langem verdient. Grund: Sie garantieren Wohnbehagen und Geborgenheit, bringen optimale Wärmedämmung, niedere Heizkosten und ein gesundes Raumklima. Auch der Baupreis hält jeden Vergleich!

Wählen auch Sie „Hebel-Steine aus Gasbeton“ für Ihr eigenes Haus. Da stecken viele Vorteile drin – beim Bauen und vor allem danach!

Fordern Sie unsere Broschüre „Gesund Bauen“ an, prüfen und vergleichen Sie.



KETAG
Kettner AG Neudorf

COUPON

Schicken Sie mir bitte kostenlos Ihre Broschüre „Gesund Bauen“.
Coupon bitte mit deutlichem Absender senden
an: Kettner AG, 6025 Neudorf