

Zeitschrift: Schweizerische Bauzeitung
Herausgeber: Verlags-AG der akademischen technischen Vereine
Band: 92 (1974)
Heft: 46: SIA-Heft, Nr. 10/1974: Energiehaushalt im Hochbau; Bauen als Umweltzerstörung

Werbung

Nutzungsbedingungen

Die ETH-Bibliothek ist die Anbieterin der digitalisierten Zeitschriften. Sie besitzt keine Urheberrechte an den Zeitschriften und ist nicht verantwortlich für deren Inhalte. Die Rechte liegen in der Regel bei den Herausgebern beziehungsweise den externen Rechteinhabern. [Siehe Rechtliche Hinweise.](#)

Conditions d'utilisation

L'ETH Library est le fournisseur des revues numérisées. Elle ne détient aucun droit d'auteur sur les revues et n'est pas responsable de leur contenu. En règle générale, les droits sont détenus par les éditeurs ou les détenteurs de droits externes. [Voir Informations légales.](#)

Terms of use

The ETH Library is the provider of the digitised journals. It does not own any copyrights to the journals and is not responsible for their content. The rights usually lie with the publishers or the external rights holders. [See Legal notice.](#)

Download PDF: 30.12.2024

ETH-Bibliothek Zürich, E-Periodica, <https://www.e-periodica.ch>

Viele Punkte sprechen für GEBERIT-Zweistück-Anlagen

Dem GEBERIT-Spülkasten wird eine lange Lebensdauer attestiert. Bis ins kleinste Detail durchdacht und getestet, erfüllt er seine Aufgabe optimal.



Leichter Transport – leichte Einmann-Montage

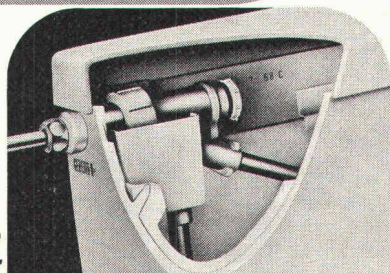


Flüsterleise

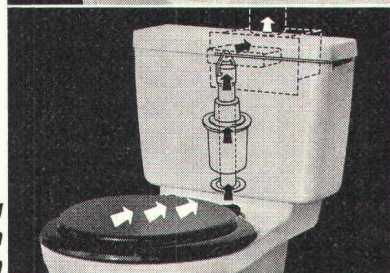


Absolute Funktions-sicherheit

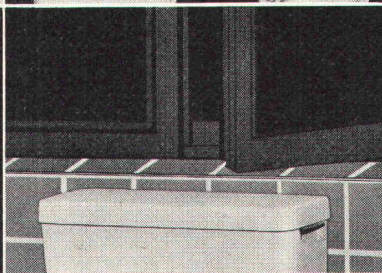
4/56



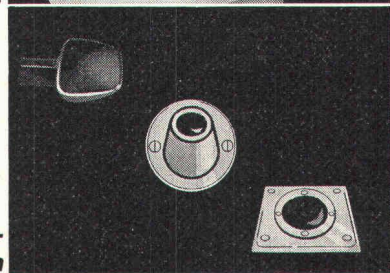
Millionenfach bewährte füllschnelle Innengarnitur



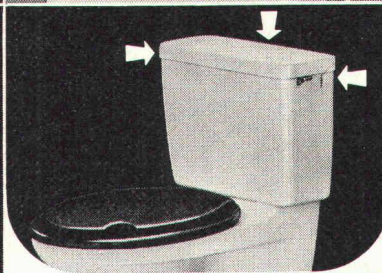
Neu: Raumentlüftung über den Spülkasten möglich



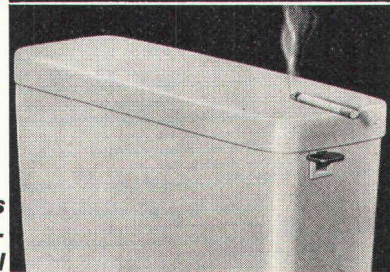
Niedrige Bauhöhe



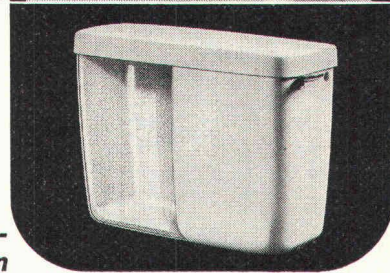
Verschiedene Auslöse-möglichkeiten



Wasseranschluss: seitlich links oder rechts; bei Practica auch hinten verdeckt



Alterungsbeständiges PVC-Gehäuse mit kratz- und glutfestem Deckel



Schwitzwasser-Vollisolation



GEBERT + CIE
Armaturen- und Apparatefabrik
8640 Rapperswil
Telefon 055/27 61 61
Telex 75625

Wir teilen die Verantwortung:

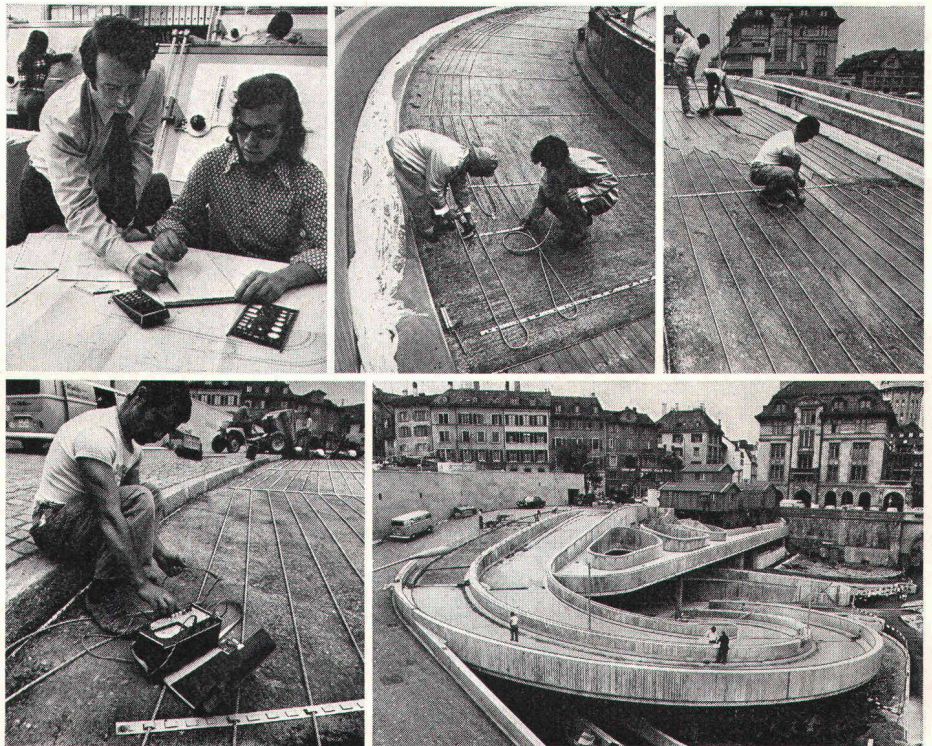
Dätwyler stellt die Heiz- Systeme **confotherm**® her, Elektro-Winkler baut sie ein.

Eine grosse Verantwortung wie das Beheizen von Strassen, Brücken, Pisten, Rampen trägt man leichter zu zweit. Denn beim Elektro-Heizsystem confotherm geht es nicht nur um Komfort, sondern oft um Menschenleben. Dätwyler in Altdorf übernimmt die Verantwortung für alle Einbauelemente. Für Wärmekabel, die Jahrzehnte überdauern müssen, und für Steuerungen, die nie versagen dürfen. Elektro-Winkler als Franchisenehmer trägt die Verantwortung für eine energie- und kostensparende Planung, eine fachgerechte Verlegung und für periodische Kontrollen.

Wo ein Ausfall wahrhaft katastrophale Folgen haben kann, ist die Zusammenarbeit eines Unternehmens mit langer Erfahrung im Kabelbau und eines andern mit ebenso grosser Erfahrung im Planen und Instal-

lieren elektrischer Anlagen die beste Garantie.

Besprechen Sie mit den Männern von Elektro-Winkler Ihr Projekt. So werden sie es anpacken:



Elektro-Winkler & Cie AG

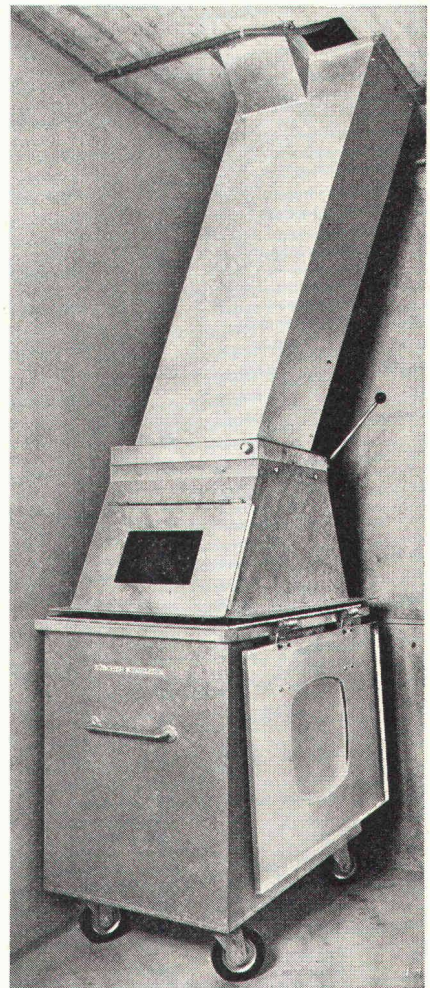
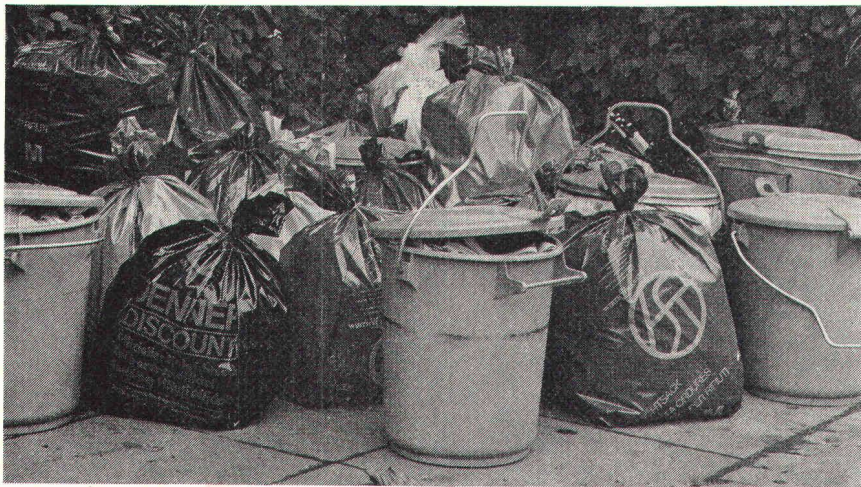
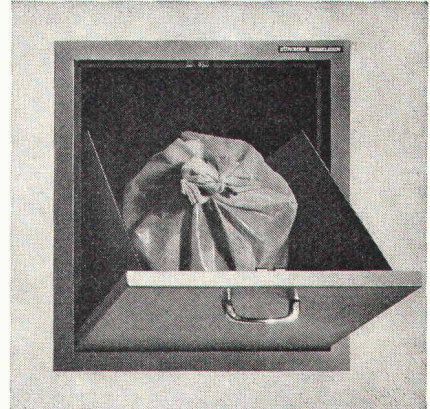
Glattbrugg, Telefon 01-810 40 40 · Zürich, Telefon 01-27 04 30
Bremsgarten AG, Telefon 057-5 50 60 · Kloten, Telefon 01-814 35 35

Diese Zeiten sind vorbei !

Es gibt eine zeitgemässere Lösung: Die ZZ-Kehricht-Abwurfanlage



Sicher streben auch Sie bei der Verwirklichung Ihres Bauvorhabens eine umweltfreundliche, wirtschaftliche und durchdachte Lösung für die Kehrichtbeseitigung an. Die **Zürcher Ziegeleien** haben dieses Problem für Sie gelöst. **Wir planen, liefern und montieren komplette Kehricht-Abwurfanlagen.** Verlangen Sie unverbindlich unsere Planungsunterlagen oder eine persönliche Beratung.



Coupon Ich wünsche Planungs-Unterlagen
 Ich wünsche unverbindliche Beratung

Name _____

Firma _____

Tel. _____

Strasse _____

PLZ/Ort _____

Bitte senden an: Zürcher Ziegeleien, 8021 Zürich, Postfach

Verkauf und Beratung durch:

Zürcher Ziegeleien, Zürich
Telefon 01/35 93 30

J. Schmidheiny & Co. AG
St. Gallen
Telefon 071/22 32 62

corex Basel AG
Telefon 061/22 23 00

Zürcher Ziegeleien
Verkaufsbüro Luzern
Telefon 041/22 37 55

Hard AG Volketswil
Telefon 01/86 43 67

Verkaufsstelle GOZ Aargau
Telefon 064/22 15 88

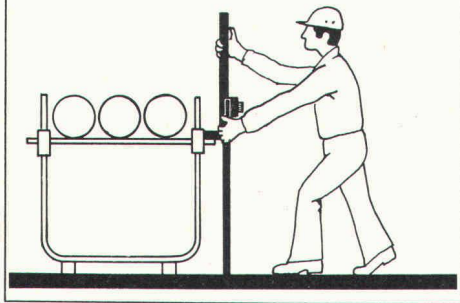
Baustoffe AG Chur
Telefon 081/24 46 46

Stahlton-Prebeton AG, Bern
Telefon 031/56 33 01

Verkaufsstelle GMZ Luzern
Telefon 041/22 70 67

10.

Distanzierung – Einmessung



Müssen Sie Armierungseisen oder Spannkabel distanzieren (auch mit nachträglicher Korrekturmöglichkeit), befestigen, verbinden oder einmessen? Suchen Sie einen Abstandhalter für die obere Armierung mit unterschiedlichen Höheneinstellungen bei variablen Platten- und Deckenstärken?

Trag- und Halteelemente Verbindungs- und Distanzierelemente Höhen-, Tiefen-, Aussparungs- und Raummessgerät HOGAMETER

Fragen Sie uns bitte an - wir können Ihnen zur eigenen Einmessung oder Kontrolle auf der Baustelle, für die Höhenlagen von Armierungseisen, Spannkabeln aber auch für Aussparungs- und Raummessungen sowie als Mess-

latte für Nivellierungen unseren HOGAMETER liefern.

Wir liefern, projektieren, versetzen oder überwachen.

Permanente Ausstellung in RORBAS-Zürich
Bezugsquellen-Nachweis fürs Ausland:
HONEL-HOLDING AG - LTD - SA
Lochmühle, CH - 8427 Rorbas-ZH

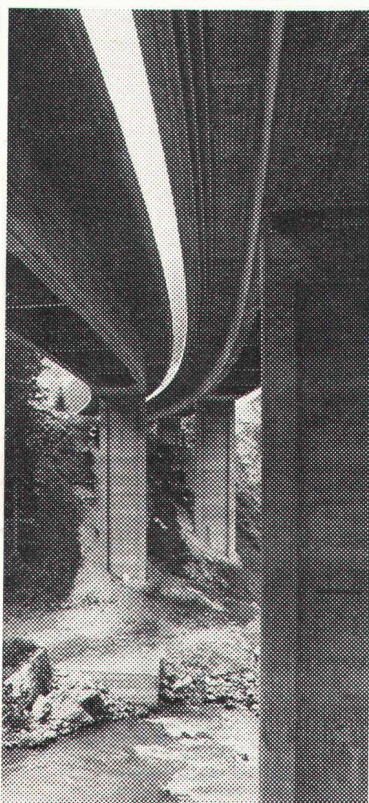
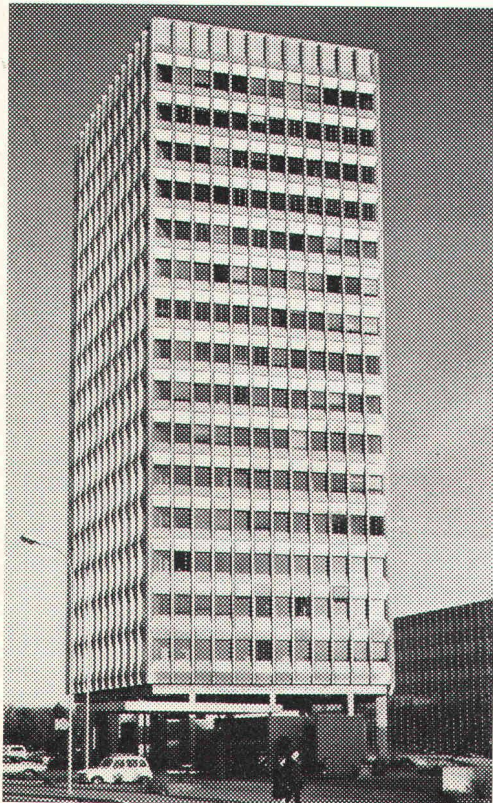
heinz honegger ag

Postfach 18, CH-8427 Rorbas, Telefon 01/967177



- | | | | | | | | | | |
|------------------------------|---------------------|--------------------|---------------------------------|----------------------------------|------------------------------|--|-----------------|--|------------------------------------|
| 1.
Fugen-
ausbildungen | 2.
Auflagerungen | 3.
Entwässerung | 4.
Hohlraum-
Ausbildungen | 5.
Befestigung
Verankerung | 6.
Fugen-
ausbildungen | 7.
Bauwerk
Hochdruck-
Hydraulik | 8.
Entlüfter | 9.
Aussparungs-
u. Struktur-
Schalungen | 10.
Distanzierung
Einmessung |
|------------------------------|---------------------|--------------------|---------------------------------|----------------------------------|------------------------------|--|-----------------|--|------------------------------------|

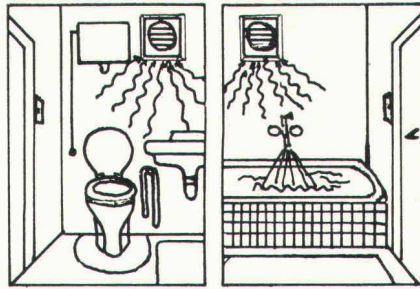
ZSCHOKKE



GENÈVE
ZÜRICH
ALTORF
BELLINZONA
BERN
BRUGG
CHUR
DÖTTINGEN
FRIBOURG
LAUSANNE
NÄFELS
SARGANS
SION
ZERMATT



**Das beste
Entlüftungs-System
für kleine,
gefangene Räume:**



3/74

Mini Turbinette Einbauventilator

(formschöner, kompakter Druckventilator
passend in Einbaurohre von nur 100 mm \varnothing)

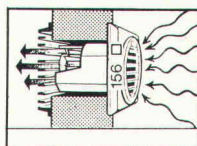
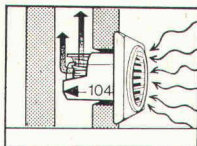
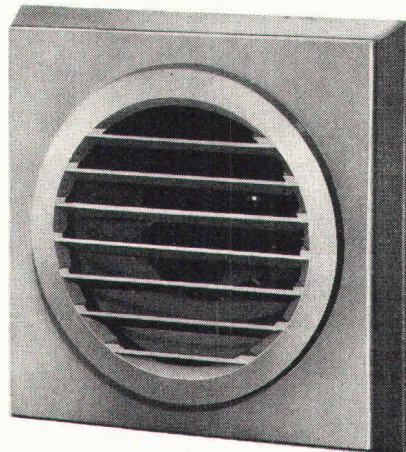
mit vollautomatischer Nachlaufsteuerung

(10 Min.-Nachlaufzeit nach Betätigung
des Lichtschalters)

Für eine perfekte Entlüftung von geschlossenen Räumen, z. B. WC, Bad, braucht es nicht nur einen leistungsfähigen – aber möglichst unauffälligen – Ventilator, sondern auch eine selbstdenkende Schaltvorrichtung. Die Lösung heisst: Mini-Turbinette in Verbindung mit unserem elektronischen Nachlaufzeitschalter. Die Elektronik sorgt dafür, dass der Ventilator noch ca. 10 Min. weiterläuft, nachdem das Licht ausgeschaltet wird. Ideal auch für Küchen-Abzugshauben und überall dort, wo ein Gerät nach dem Ausschalten noch ca. 10 Min. nachfunktionieren soll, von der Gartenlampe bis zum Laborapparat.

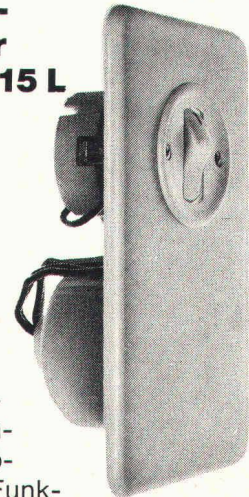
Mini-Turbinette und Elektronik Nachlaufzeitschalter – 2 Qualitätsprodukte der AWAG

AWAG Mini-Turbinette



Der kleinste, preisgünstigste Druckventilator mit der grossen Leistung: 100 m³/h. Für Neubauten und nachträglichen Einbau an bestehende Luftkanäle. Lageunabhängig. Modelle für Einbaurohre von 100 und 115 mm \varnothing , mit oder ohne Verschluss, Kontrolllampe und Zugschalter.

AWAG Elektronik Nachlaufzeit-schalter Typ AW15 L



Vollelektronisch für jahrelange, störungsfreie Funktion. Standardausrüstung mit 10 Min. Nachlaufzeit, 220V, 4A, komb. mit Lichtschalter, anschlussfertig verdrahtet; auf Wunsch auch mit kürzerer Nachlaufzeit lieferbar. Passend in alle UP-Dosen. Typ AW15 ohne Lichtschalter.

Coupon

Ich möchte mehr Informationen, bitte senden Sie mir Ihre Ventilatoren-Broschüre. MT 5

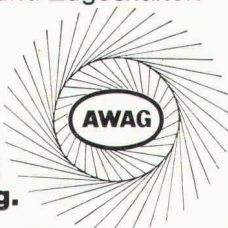
Name

Strasse

PLZ/Ort

A. Widmer AG, 8036 Zürich, Sihlfeldstr. 10
Tel. 01/33 99 30

**Ihr Ventilatoren-
Lieferant
mit der grossen
Erfahrung.**



A. Widmer AG, 8036 Zürich, Sihlfeldstr. 10, Tel. 01/33 99 30

alwitra



Das Flachdachabschlussprofil der modernen Dachterrasse

Verlangen Sie
Prospekte und Muster
bei der

Generalvertretung

francillon

et Cie S.A.

1001 Lausanne
Postfach 1026

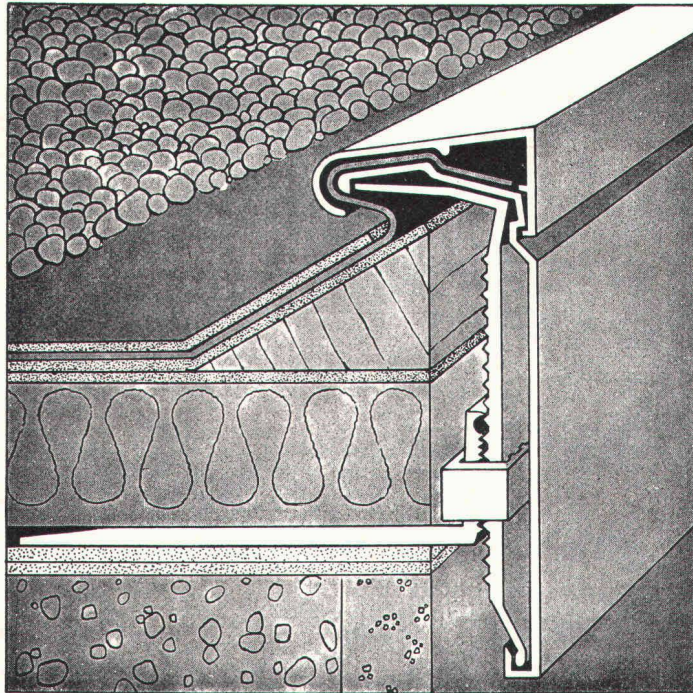
1023 Crissier

Route de Bussigny 29
Tel. 021 / 35 11 61
(20 Linien)
Telex 24591

Offizielle Vertreter:

Alphons Glutz-Blotzheim AG
Muttenstrasse 13
4500 Solothurn
Telefon 065 / 2 36 66
Telex 34209

Molinari SA
Casella postale
6900 Lugano
Telefono 091 / 51 67 21 / 26
Telex 79175



- einfach
- kein Schweißen
- robust
- leicht montierbar
- wasserdicht
- endgültig
- keine Reparaturen
- keine Unterhaltskosten
- formschön



TORMAX

fast*

öffnet alle Türen für Sie!

*) Es gibt Türen, die wir am liebsten lassen, wie sie sind. Trotz weitestem Typenangebot. Trotz Erfahrungen aus jährlich mehreren tausend Neuinstallationen in Europa und Übersee. Und trotz einem qualifizierten Team, das Knacknüsse nicht scheut.

Für die Automatisierung aller übrigen Türen und Tore dagegen stehen wir gerne zu Ihrer Verfügung. Für Projektierung, Montage und Service.

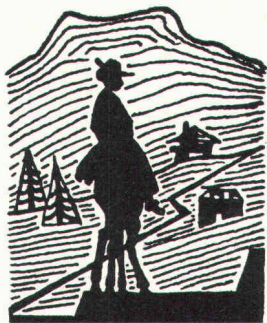
LANDERT-MOTOREN-AG
CH-8180 Bülach Tel. 01 / 96 11 43

Pro Nendaz SA

Promotions touristiques

Valaisia Services

Locations — Administrations



Wir bauen und verwalten für Sie
Chalets und Ferienwohnungen
Winter-/Sommer-Kurorte
Zentralwallis

Dent-Blanche 9, 1950 Sitten/Sion VS, Tel. 027 / 2 76 76

Bâtiment PTT, 1961 Haute-Nendaz VS, Tel. 027 / 4 54 77

Die Wirtschaftlichen

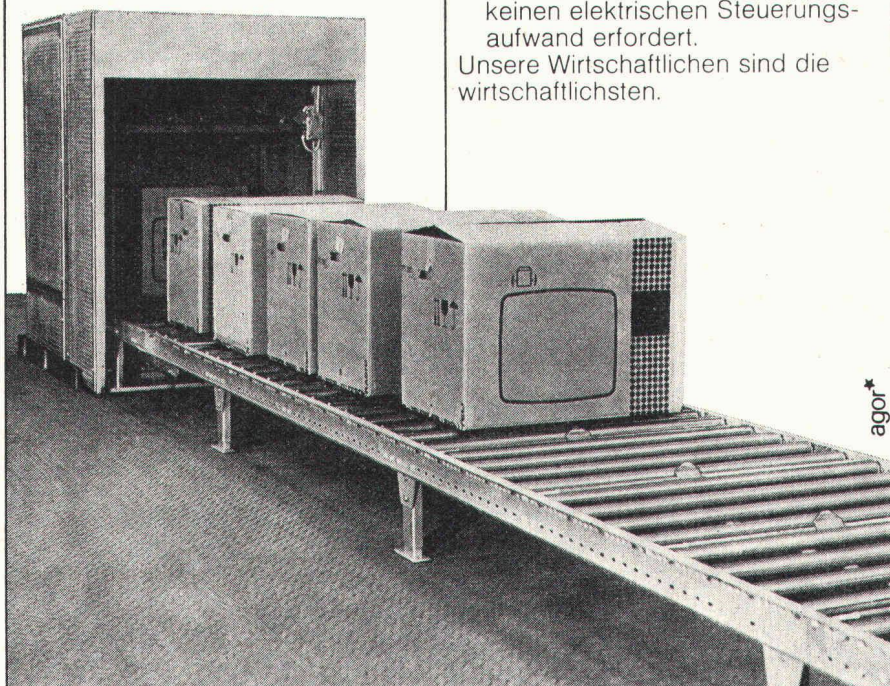
(SSS-Staurollenförderer)

SSS-Staurollenförderer sind wirtschaftlich, weil sie...

- jeden Arbeitsplatz optimal automatisieren,
- Stückgüter vom leichten Karton bis zur 1000 kg schweren Palette vor Ein- und Ausschleusungen, vor Abschiebern oder Senkrechtförderern automatisch staudrucklos aufschliessen lassen; es wird nicht gequetscht, gestossen oder von den Rollen gedrückt,

- so konstruiert sind, dass das Fördergut, unabhängig von seinem Eigengewicht, den Antrieb der Tragrollen selbsttätig ein- oder ausschaltet,
- keine Schmierstellen haben und praktisch wartungsfrei sind,
- so durchdacht sind, dass ihre einfache Mechanik stets zuverlässig und verschleissarm arbeitet,
- eine leichtgängige und lastabhängige Kraftübertragung haben, deren Antriebsmotor keinen elektrischen Steuerungsaufwand erfordert.

Unsere Wirtschaftlichen sind die wirtschaftlichsten.



Maschinenfabrik
für Förderanlagen
8810 Horgen
Tel. 01/725 26 24

Suter-Strickler Sohn AG

Querschnitt aus unserem ausgewogenen Lieferprogramm:
Förderanlagen, Förderbänder, Rollen und Röllchenbahnen, Kettenförderer, Kreisförderer, Senkrechtförderer, Durchlauflager, Förderanlagen für Schüttgüter, Waren- und Personenlifte, Hängegerüste usw.

Coupon

Wir interessieren uns für 12. 3.

Zusätzlich erhalten wir das Taschenbuch «Twen-Witze».

Firma _____

Sachbearbeiter _____

Telefon _____

Suter-Strickler Sohn AG
8810 Horgen

Ihr Förderproblem – unsere Aufgabe

BARRYT-SULFAT = Schwerbeton als Strahlenschutz

Ein seit Jahren bestens bewährtes französisches Barium. — Sulfat, das mit grossem Erfolg bei Spital-, Militär- und Atomkraftwerkbauten als Strahlenschutz verwendet wird. Sollten Sie für solche Zwecke etwas suchen, so wenden Sie sich an unser geschultes und erfahrenes Personal, das Ihnen für Auskünfte gerne zur Verfügung steht, oder lassen Sie sich eine unverbindliche Offerte von uns ausarbeiten.

BETONIT C-13

Verwendungszwecke:

Im Grundbau für Dichtungs- und Gründungsbauwerke in der Bohrtechnik und für das Schlitzwandverfahren.

Folgendes wird beim Einsatz dieses Betonits verhindert!

1. Einstürzen der Aushubwände
2. Entspannung des Bodens
3. Wasserdurchbrüche
4. Zutagefördern von gelöstem Bodenmaterial ohne Getriebezimmerung oder andere Hilfsmittel.

Seit vielen Jahren von grossen Firmen der Schweiz mit Erfolg verwendet.

Sie sparen damit Zeit und Geld!

Holen Sie sich bei uns eine unverbindliche Offerte ein.

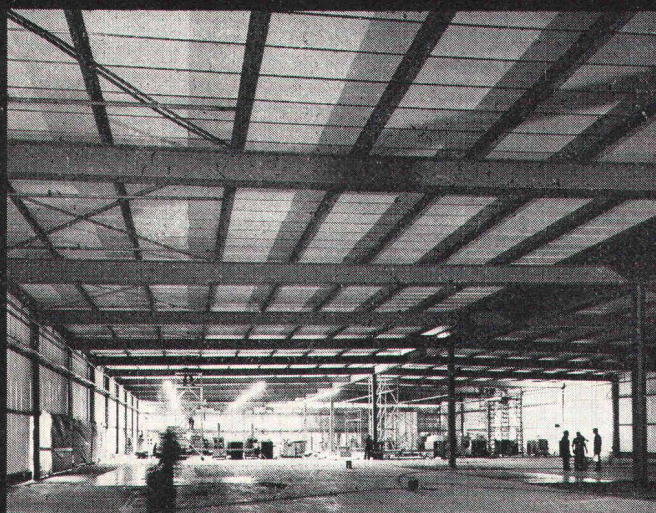
ZUGANA AG

Alpenstrasse 16, 6300 Zug, Telefon (042) 21 04 14/15

SCHICHTEX

**Jumbo-Markt AG
Dietlikon**

Bauzeit
53 Tage
Hallenlänge
140m'



**7000 m²
SCHICHTEX-SW 35/III
mit Steinwolle-
Einlage, unbrennbar,
Format:
200/240x63cm,
Sichtseite mit
Zementputz,
weiss gespritzt,
in kältebrückefreie
Spezialprofile
eingelegt, unter und
hinter Profiblech in
Decke und Fassaden
montiert.**



Bau+Industriebedarf AG
4002 Basel Telefon 061 22 56 20

**Das Auskleiden von Öfen
stellt ganz besondere Probleme.**

**Wir
lösen
sie** Seit
1872

161.002.1

TONWERK LAUSEN AG 

Tel. 061/91 30 00

(Wir sind auch die Hersteller der
dauerhaften Schweizer Steinzeugbodenplatten.)

**Damit Sie
waschen
können,
wann's
IHNEN
passt!**



Eine vorzügliche, *vollautomatische* Rotel-Waschmaschine – aber so kompakt gebaut, dass sie in Ihrem Badezimmer oder in Ihrer Küche Platz findet. Damit Sie *dann* waschen können, wenn die Wäsche Ihrer Familie anfällt – unabhängig von der Gemeinschafts-Waschmaschine.

Fassungsvermögen: 3 kg.
Höhe: nur 72 cm. Breite: nur 51 cm. Tiefe: nur 40 cm.
Waschprogramme: 12, für jede Gewebeat. Moderne Ein-

knopfbedienung. Vollautomatische Einspülung. Trommel in Inox-Edelstahl.

Einfüllung und Bedienung vorn – so dass die Maschine auch untergestellt oder eingebaut werden kann.

Anschlüsse: 220 V-Steckdose und Wasserhahn genügen.

Das ist die *Rotel Misura*, Ihre private vollautomatische Waschmaschine.

Für nur 895 Franken.

rotel

Rotel – weil man sich darauf verlassen kann.

BON für: ausführliche Unterlagen «Rotel Misura»
 do. für grosse Waschmaschinen, Wäschetrockner (Tumbler), Geschirrspülautomaten, Kühlschränke
 Orientierung über Kaufmiete-Bedingungen

An: Rotel AG,
4663 Aarburg
(Tel. 062 21 75 81)

Vorn., Name:

Str., Nr.:

Plz, Ort:

BZ 4

FRESCO

**Bei uns geht
es bunt zu !!!**

Zugegeben: Wir treiben es manchmal etwas bunt. Aber immer nur zur Freude unserer Kundschaft. Denn wir bringen Farbe in Ihr Leben:

**Mit
FRESCO-Putz**

Lassen Sie Innenräume und Fassaden leben. Denn: Fassade ist wichtig! Das kann Ihnen jedes hübsche Mädchen näher erklären.

**Schutz und
Schmuck
FRESCO-Putz**



Coupon

Fordern Sie mit diesem Coupon weitere Informationen an.



Name

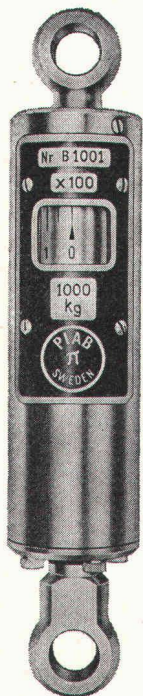
FP SBZ

Adresse

Fresco AG, chem. Baustoffe
9442 Berneck,
Tel. (071) 71 36 66-69, Telex 71284

FRESCO

DEITERMANN CHEMIE 



Das ist ein **PIAB-Dynamometer Typ B**, ein Instrument in «Taschenformat», welches Gewichte oder Kräfte bis 1000 kg misst.

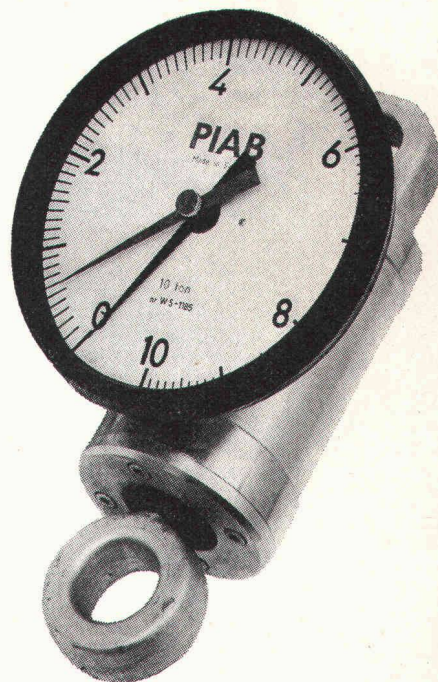
PIAB-Dynamometer sind in folgenden Abstufungen sofort lieferbar (kg): 130, 250, 500, 1000, 2000, 3000, 5000, 10 000, 20 000, 25 000, 50 000.



PIAB-Kranwaagen mit einer von weitem ablesbaren Skala sind ebenfalls verfügbar zwischen 500 und 50 000 kg.

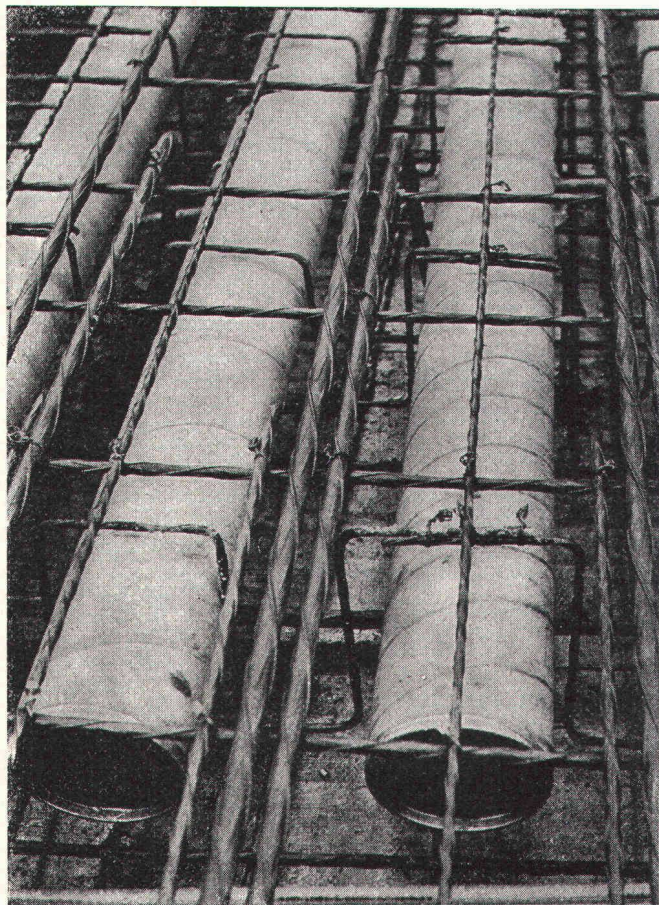
260 mm

Verlangen Sie unseren Spezialprospekt mit Massblatt und Preisliste.



meibag ag

8024 Zürich Mühlebachstrasse 11-15 Telefon 01 32 85 30



Schalungsrohre für den Betonbau

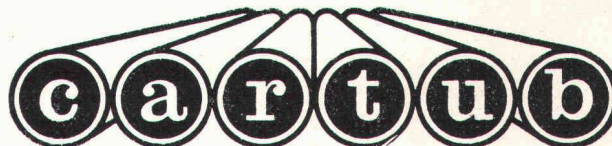
Industriebauten

Unterflurgaragen

Schulbauten

Brückenbau

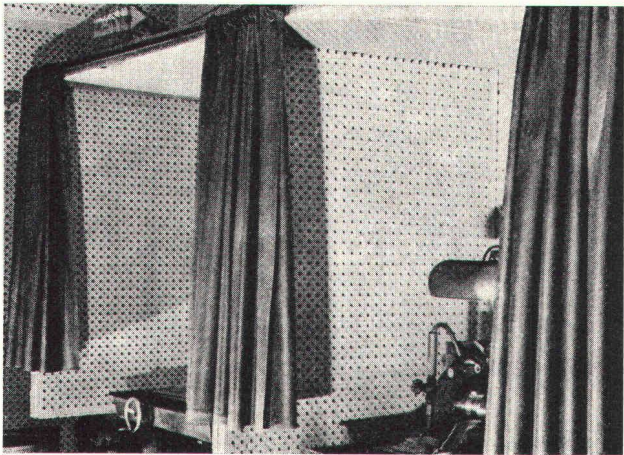
Vorfabrizierte Elemente



Verlorene Säulenschalungen

Imprägnieranstalt AG Zofingen

4800 Zofingen Obere Brühlstrasse Tel. 062 / 51 35 44



Schalldämmvorhänge für Schleifkabinen

HARTMANN

bekämpft den Lärm

Luftschalldämmung durch Blei-Gummi-Matten OPTIMIT

Zahlreiche Probleme der Luftschalldämmung werden mit unseren neuen Blei-Gummi-Matten gelöst. Die hervorragenden physikalischen Eigenschaften dieser Matten erfüllen eine Vielzahl akustischer Forderungen, die bisher nur mit voluminösen Konstruktionen möglich waren oder unerfüllt blieben. Materialstärke: 0,5 bis 4 mm. Für die Konfektionierung von Schalldämmvorhängen stehen Matten mit dekorativem Trägergewebe zur Verfügung.

Raum- und Bauakustik

Vorsatzschalen bei Wänden, Einbau in Trennwände, Falлтüren usw. Ueber abgehängten Decken erzielt die Matte, auf einen Lattenrost gelegt oder als Abdeckung auf Mineralwollmatten, die Verminderung des Durchgangschalls.

Technische Akustik und Arbeitsschutz

In diesem Bereich empfiehlt sich der Einsatz der gewebeverstärkten Blei-Gummi-Matte zur Herstellung leicht transportabler, mobiler Schallschutzeinrichtungen wie z. B. Schallkapseln, Schallzelte und Schallvorhänge, so dass besonders stark geräuschemitwickelnde Maschinen und Arbeitsgeräte lärmgedämmt werden können. Der Zugang zu den Maschinen ist jederzeit gewährleistet, was für die Wartung und Beschickung der Anlagen sehr wichtig ist.

Senden Sie uns noch heute den nebenstehenden Talon. Sie erhalten umgehend unsere Dokumentationsmappe mit Handmustern.



HARTMANN + CO SA

Abt. Schalldämmung 2500 Biel Tel. 032 / 42 01 42

Firma: _____

Sachbearbeiter: _____

Strasse: _____

PLZ: _____ Ort: _____

46/74

MONTA + MONTAMOBIL

Systemlager dank Lagersystem

MONTA



MONTA, das sind Normschränke und Vollwandregale, die in patentierter Systembauweise fast beliebig kombinierbar sind. Alle Elemente bestehen aus einer Holzrasterkonstruktion, die beidseitig mit Hartfaserplatten belegt ist. Lieferbar sind Breiten von 43-123 cm, Höhen von 110-262 cm und Tiefen von 27-62 cm.

MONTAMOBIL, das sind Rollgestellanlagen, die die Lagerkapazität verdoppeln, weil die Zwischenräume in herkömmlichen Gestellanlagen entfallen.

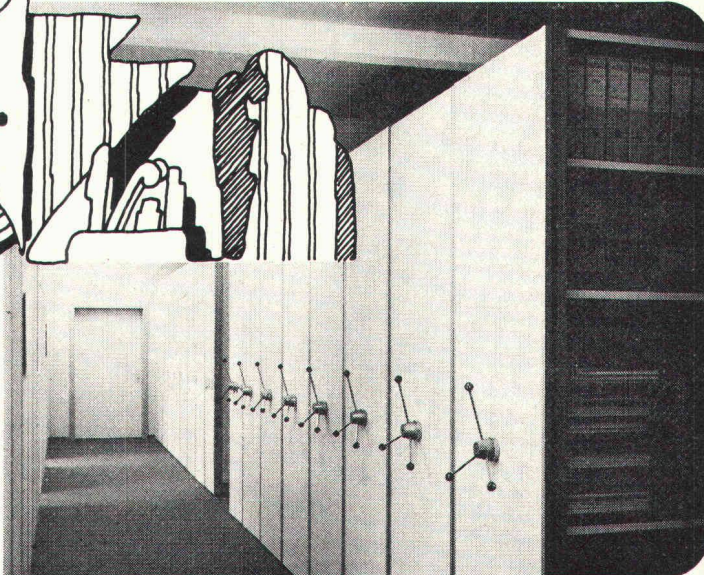
Bevorzugte Anwendungsgebiete sind Archive, Drucksachenlager, Werkzeugausgaben, Bibliotheken, Kleinteilelager, Ablagen für Krankengeschichten usw. Die Rollgestellanlagen können mit manuellem oder automatischem Antrieb versehen werden.

Verlangen Sie den **MONTA-Prospekt** mit Preisliste.

... der MONTA-Experte:

MONTA + MONTAMOBIL-Regalsysteme können individuell auf die verschiedenen Anwendungsfälle abgestimmt und bei Bedarf beliebig erweitert werden. Darin liegen die ganz besonderen Vorteile des **MONTA-Systems!**

MONTAMOBIL-Anlagen sind darüber hinaus äusserst platzsparend, abschliessbar, staubdicht und schützen Akten, Werkzeuge und andere Dinge vor unbefugten Händen und Augen!



105/1



Walter + Bruynzeel AG
8362 Balterswil TG

Telefon 073-43 13 13

Telex 77 534

Kicon

KICON AG
Postfach 26
3072 Ostermündigen
Telefon 031 / 51 52 45

Ingenieurbüro und Generalunternehmung
der Klimatechnik und Schallisolation
für Fensterelemente und Fassaden

*KICON bringt ein Mehr an Behaglichkeit.
Wir rechnen und projektieren für Sie!*

Fahrbare Luftheritzer

für Bauaustrocknung, Baustellenbeheizung,
Prov. Heizen von Lagerhallen, Werkhallen,
Arbeitsräumen usw.

**Ein Schweizer
Spitzenprodukt** EMPA geprüft

Vermietung
(kurzfristig +
3 bis 4 Jahre)

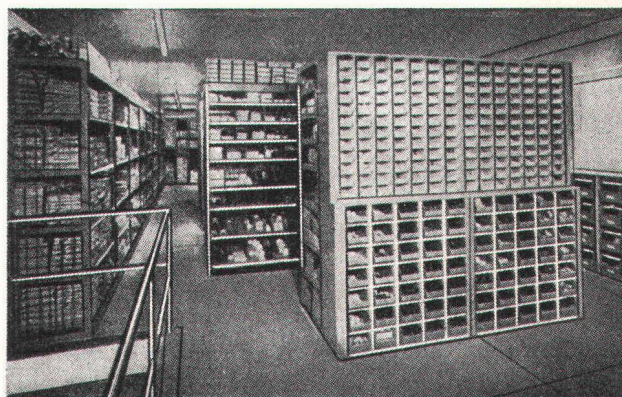
**Verkauf
Service**



PRIMAIR AG

3360 Herzogenbuchsee, Industriezone Hofmatt
Telefon 063 / 5 45 55 / 56

Kombinierte Magazinanlagen = rationellste Lagerhaltung

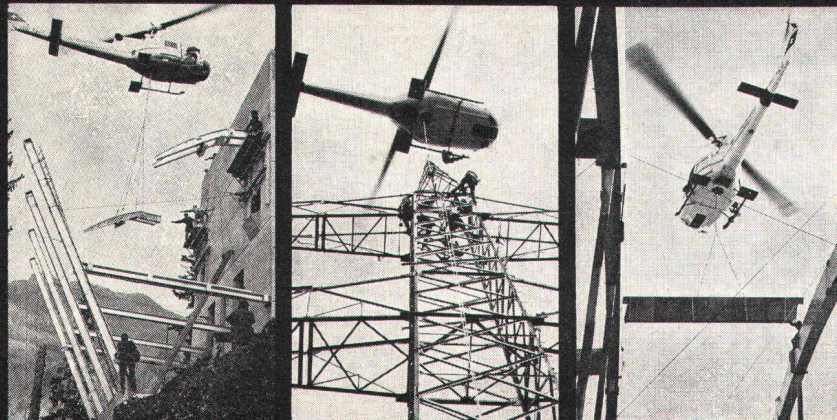


Unsere individuellen Mehrzweck-Gitter- oder
Tablargestelle, kombiniert mit Sichtlager-
kasten, Kleinteil- oder Werkzeugschränken
genügen verwöhntesten Ansprüchen.

SUNEX AG 5432 Neuenhof

Metallbau

Telefon 056 / 86 32 81



Für jeden Transport den passenden Helikopter

Der Helikopter ist eben das ideale Transportmittel
und die wirtschaftliche Arbeitsplattform für
alle erdenklichen Einsatzbereiche – und nicht nur
im Gebirge!

Heliswiss



Schweizerische Helikopter AG, 3123 Belp
Telefon 031 81 33 11, Telex 32 540

Weshalb bietet die Pensionskasse SIA STV BSA FSAI eine gute Alternative für Ihre Personalvorsorge?

Die Pensionskasse SIA übernimmt für den **Arbeitgeber**

- die optimale Verwirklichung der Altersvorsorge für ihn und seine Mitarbeiter
- die problemlose Durchführung des Obligatoriums
- sämtliche Verwaltungsarbeiten
- die Wahrnehmung behördlicher Vorschriften im Bereich der Altersvorsorge

Die **Arbeitnehmer** uns angeschlossener Betriebe profitieren insbesondere

- von einem fortschrittlichen Versicherungsplan mit guten Leistungen
- von der innerhalb der angeschlossenen Betriebe vollen Freizügigkeit
- von der Möglichkeit, als Einzelversicherte (externe Mitglieder) immer dabeibleiben zu können
- von einer offenen Informationspolitik, welche klare Auskunft über die Leistungen jedes Einzelnen in jedem Zeitpunkt gewährleistet
- vom garantierten Fortbestehen der Pensionskasse, unabhängig vom weiteren Schicksal des Unternehmens

Fordern Sie weitere Informationen an:

Pensionskasse
SIA STV BSA FSAI
3001 Bern
 Bärenplatz 2, Postfach 2613
 Telefon 031 / 22 03 82

Bitte informieren Sie mich weiter:

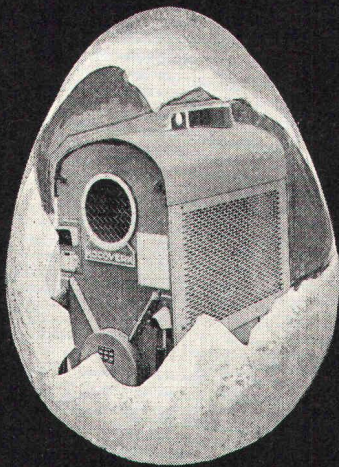
Name: _____

Strasse: _____

Plz./Ort: _____

KRÜGER

Wer friert schon gerne auf dem Bau?



KOCO — das Ei des Columbus auf den Winterbaustellen!

Besonders wenn es so leistungsfähige KOCO-Heizgeräte gibt. Man sagt ja, sie seien die beliebtesten auf den Schweizer Winterbaustellen. Weil darin vorteilhafte Eigenschaften vereinigt sind: Leistungsstärke, einfach in der Bedienung und äusserst günstig dimensioniert. Das merkt man gleich, wenn man die Geräte im Bau verschieben muss. Stimmt's?

Alles andere mündlich am Telefon.

Sie können die Geräte mieten oder kaufen.

Dezentralisierte Auslieferungslager in der ganzen Schweiz.

Krüger+Co

9113 Degersheim SG
 Telefon 071 54 15 44

8155 Oberhasli ZH
 3117 Kiesen BE
 4149 Hofstetten bei Basel
 6596 Gordola TI

Tel. 01 94 71 95
 Tel. 031 92 96 12
 Tel. 061 75 18 44
 Tel. 093 67 24 61

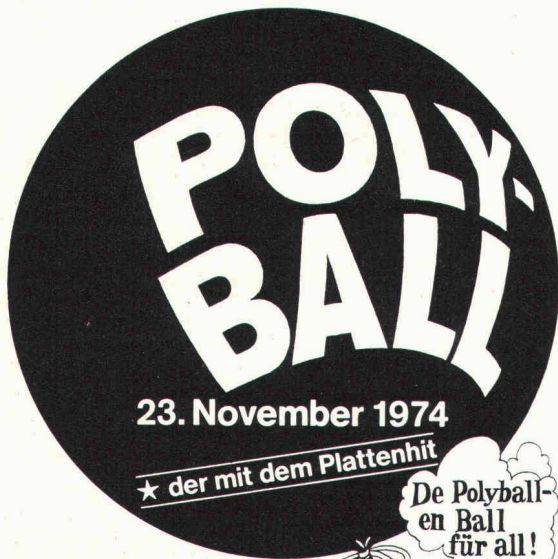
Fertigputz für Fassaden und Innenräume

Geistlich Gelafix

Zum Aufziehen und Spritzen, Körnungen 0,5-5 mm

Vorführungen, Muster und Dokumentation verlangen.

Geistlich AG, Abteilung Bauchemie, 8952 Schlieren ZH, Telefon 01/98 76 44



23. November 1974

★ der mit dem Plattenhit

De Polyballen Ball für all!

Münchhausen.

Starorchester:

Hazy Osterwald Jetset

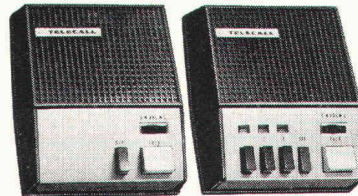
Toni Vescoli

Peter Zinsli und viele andere

Vorverkauf: Jelmoli, Jecklin, Kuoni Bahnhofplatz, Zentralstelle UNI, SAB

GEP Mitglieder erhalten Fr. 10.— Ermässigung bei Kartenbestellung über das Sekretariat, Telefon 01 / 25 60 90.

Problemlos, preisgünstig, platzsparend, formschön... ...TELECALL-Sprechanlagen



«Master-Remote»-Serie

Verbindungen sternförmig von einer Zentrale aus

Zentralen für max. 1, 3, 5 oder 10 Nebenstationen (auch Lautsprecher für Aussenmontage)

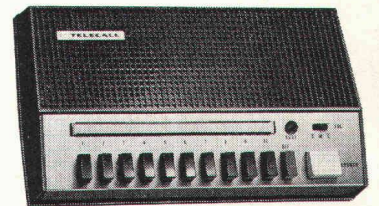
Batteriebetrieb oder separates Netzanschlussgerät

«All-Master»-Serie

Querverbindungen zwischen allen Teilnehmern

Anlagen für max. 4, 6 oder 11 Stationen

Netzbetrieb mit separatem Anschlussgerät



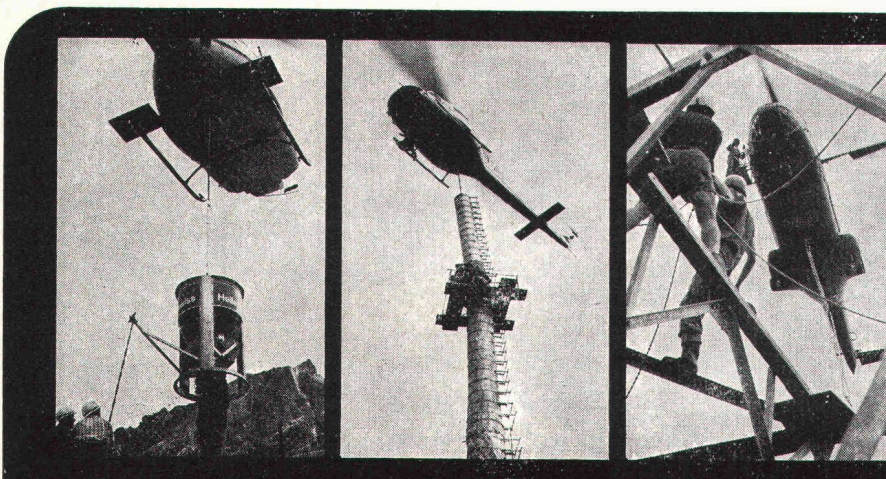
Beachten Sie bitte auch unseren Katalog 11 N, Seiten N 15.25-4/5

279

OTTO FISCHER AG

Elektrotechnische Artikel en gros

☎ 01/42 33 11 ☎ 01/44 35 88 Telex 54 763
Sihlquai 125 Postfach 8023 Zürich



Wir transportieren alles überall

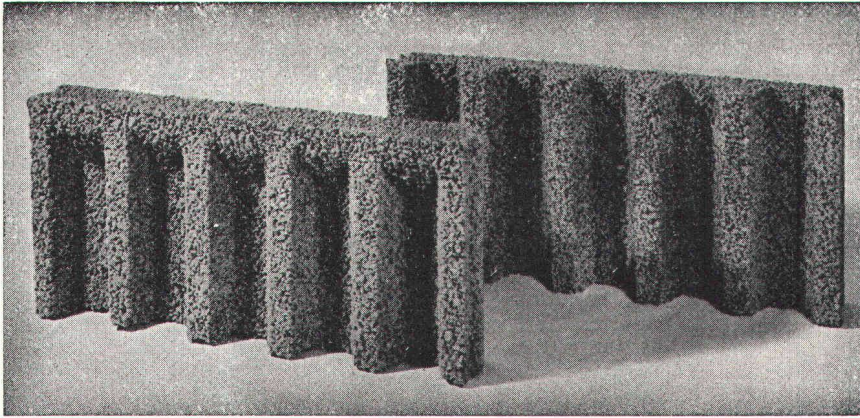
Wenn es in schwierigem Gelände schnell und sicher gehen soll, dann ist der Helikopter das ideale Transportmittel.

Heliswiss



Schweizerische Helikopter AG, 3123 Belp
Telefon 031 81 33 11, Telex 32 540

ROBA-Sickersteine Praktisch und robust



Typen:	Sickerstein und Abdeckplatte
Masse:	50 × 25 × 6 cm
Gewicht:	10 kg
Preis:	Fr. 8.— pro m ² (Fr. 1.— pro Stück) ab Werk

Beziehbar direkt oder durch die Handelsgenossenschaft des SBV und den Baumaterialienhandel

Element und Baustein AG
Kindhausen
8604 Volketswil
Telefon 01 / 86 48 17



Ihr Vorteil: Einsparungen

- durch rationelle Erstellung eines besseren Entwässerungssystems
- an Verschleiss von Schalungsmaterial und dessen Transportkosten

Ihr Vorteil: Verbesserung

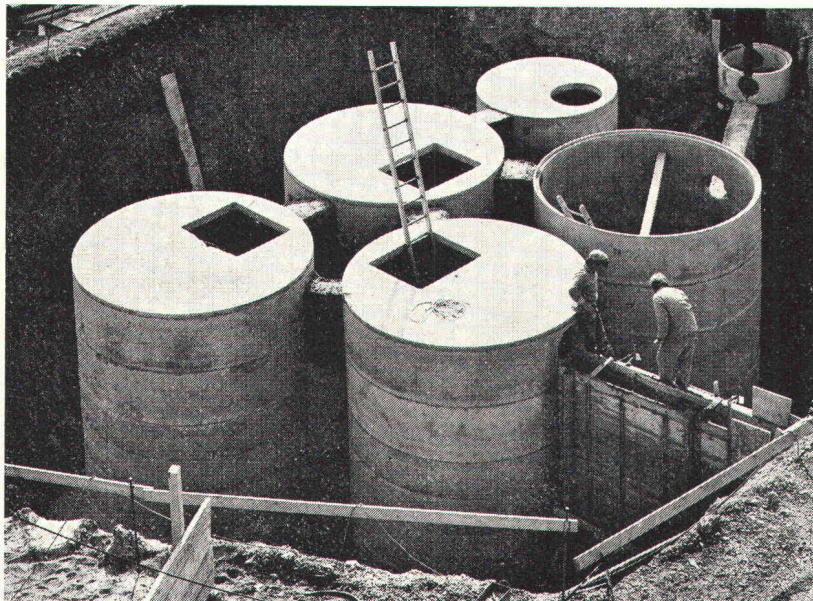
- der Entwässerung des Erdreichs
- Belüftung der Fundamente
- der Kanalisation des Sickerwassers

Ihr Vorteil: Verkürzung der Bauzeit

- durch vereinfachte vollmaschinelle Aufschüttung

durch **Friwa** Abwasserreinigung

- Biologische Kläranlagen
- Benzinabscheider
- Klärgruben
- Abwasserfaulräume



Einbau einer biologischen Kläranlage im Kanton Schaffhausen

Unsere nach modernsten Methoden arbeitenden Fabrikationsbetriebe erlauben eine preisgünstige Herstellung der Friwa Abwasser-Reinigungsanlagen. Kranlastwagen liefern die fertigen Elemente direkt auf die Baustellen in der ganzen Schweiz. Langjährige Erfahrung auf dem Gebiet der Abwasserreinigung garantiert Ihnen einen problemlosen Einbau und störungsfreien Betrieb.

Beratung und Verkauf durch:

Friwa AG Wallisellen/ZH
Friwa SA Bouveret/VS
Beton AG Pieterlen/BE
S. Merotto Cureglia/TI
B. Lehner Diepoldsau/SG
Caluori AG Trimmis/GR
Corex Basel AG/BS

Tel. 01/830 42 62
Tel. 021/60 65 01/02
Tel. 032/87 15 34
Tel. 091/ 3 20 61
Tel. 071/73 11 46
Tel. 081/22 35 38
Tel. 061/22 23 00

STAHLSPUNDWÄNDE LARSEN ROMBAS

Ingenieure, Bauherren und Bauunternehmer schätzen die Qualitäten und Eigenschaften unserer Stahl-Fertigelemente für Fundationen, Wasserbauten, tragende Bestandteile eines Bauwerks usw.:

keine kritischen Momente in den verschiedenen Bauphasen — von Anfang an hohe, durch Normen gewährleistete Fertigkeitswerte

gute Dichtigkeit der Schlossfugen, die das Arbeiten im Trockenen erlaubt

rasche und sichere Bauausführung reduzieren Dauer und Summe der nicht vermeidbaren Immissionen

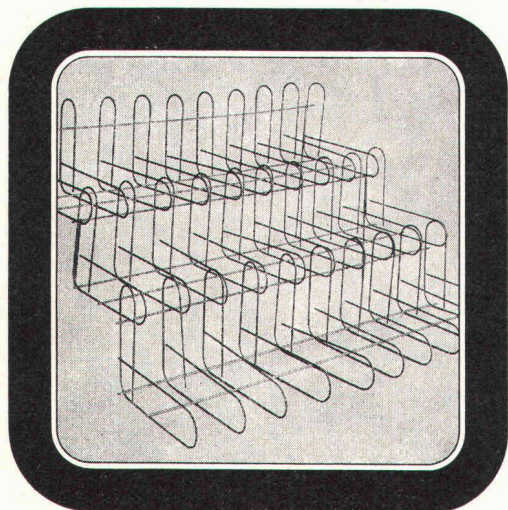
Generalvertretung für die Schweiz:



DAVUM AG Hotzstrasse 33 8042 ZÜRICH 6
SA Telefon 01 / 26 47 12 Telex 52247



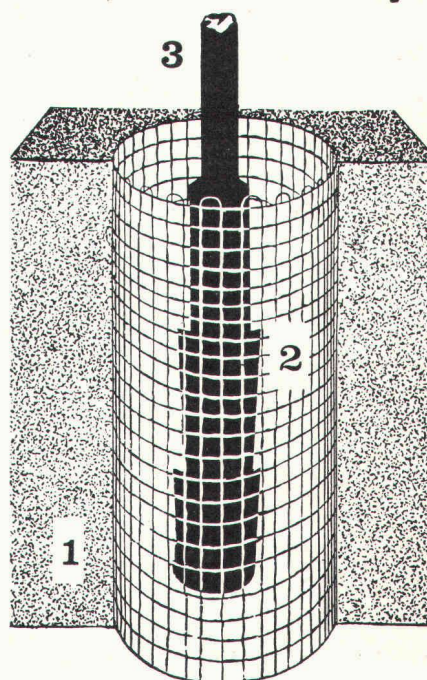
Treppen-Armierung
ein fi-Rista-Element
Armature pour escaliers
un élément fi-Rista



 Drahtwerke/Tréfileries
Fischer AG
CH-5734 Reinach AG
Tel. 064 71 15 55

FISCHER REINACH

BETONDRAHTKERNE *Alpha*



1 = Schnitt Beton 2 = Beton-Drahtkern
3 = Eisenstück einzubetonieren
Lieferungen durch

Alpha AG. Nidau Tel. (032) 51 54 54

Die Vorteile der Blefa-Dachfenster

- günstiger Preis
- 7 Normgrößen
- problemlose Montage
- Extras für Komfort und heikle Lösungen (z. B. Isolierverglasung, Zentralverschluss, Dauerlüftung)

Überzeugen Sie sich selbst am Modell bei uns in Dättwil (AG) oder in der Baumusterzentrale Zürich. Verlangen Sie Prospekt und Preisliste.

Schoop
Schoop & Co. AG
5401 Baden
Telefon 056 / 83 23 83

Alucopan®

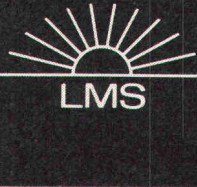
Alucopan-Verbundplatten haben eine hohe Festigkeit, ein leichtes Gewicht, ein gutes Brandverhalten, isolieren gut und sind

anpassungsfähig



Beratung und Verkauf:

Schweizerische
Aluminium AG
Chippis/Zürich
CH-8048 Zürich
Buckhauserstrasse 11
Telefon 01 54 80 80



Produktion:
LMS AG für Leichtmetallsysteme, CH-4617 Gunzgen

COUPON

- Bitte senden Sie mir Ihre Alucopan-Dokumentation
- Wünsche Beraterbesuch

Firma _____

z. H. _____

Strasse _____

PLZ/Ort _____



10 P

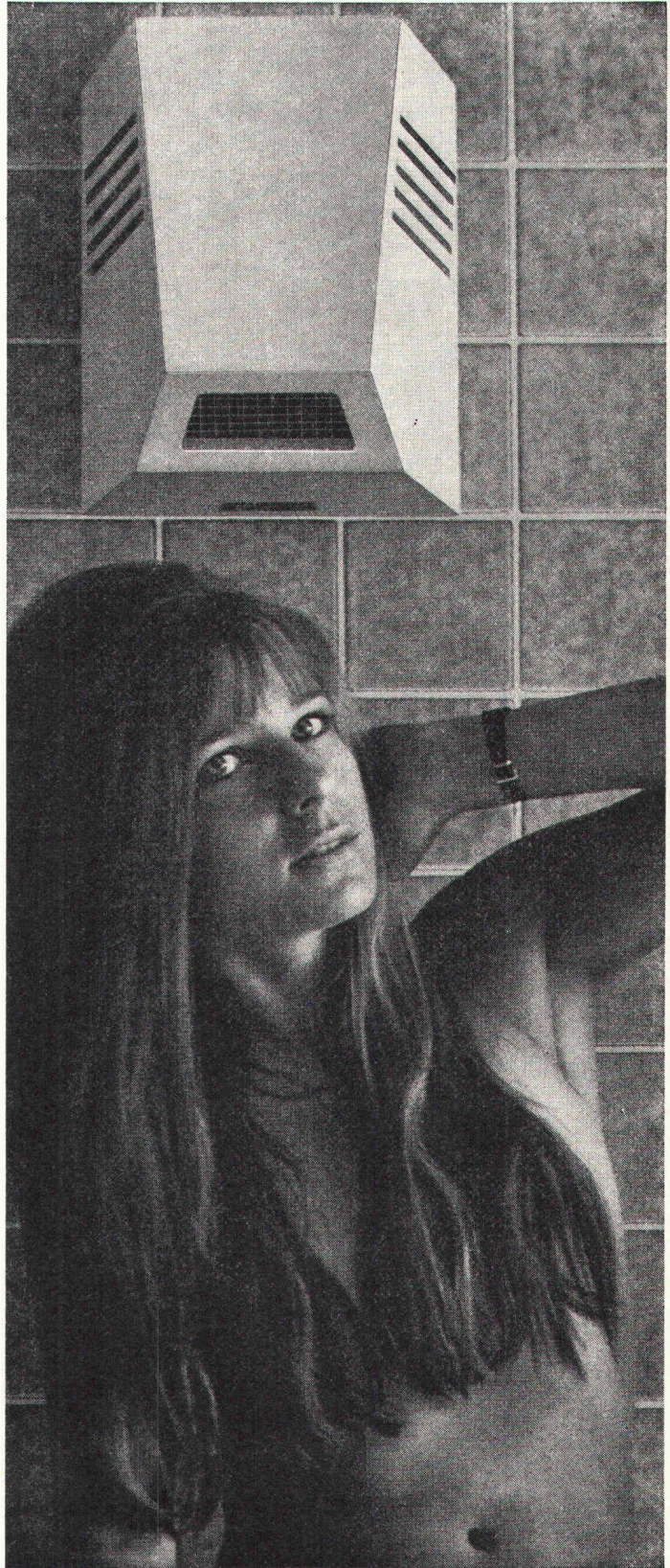
REZ-Warmluftduschen

(int. ges. geschützt)

trocknen nasse Haare und den Körper in kürzester Zeit.

Verschiedene Ausführungen für:

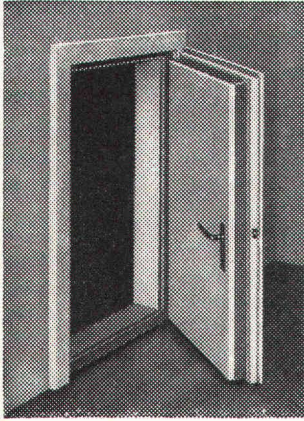
Radezimmer, Hallenbäder, Lehrschwimmbecken, Sauna usw.



REZ-AG ZÜRICH

Hardeggstrasse 17—19

Tel. 01 / 56 77 87



Sicherheit vor Lärm und Indiskretion

bieten Ihnen unsere Schallstopptüren, Wände und Kabinen. Jede schon bestehende Türe oder Wand wird von uns auf die genügende Schalldichte abgeändert.

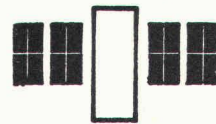
Kostenlose Beratung über alle Schallisationsfragen durch die Spezialfirma.

Beste Referenzen.

Müller & Weibel AG, Schallisolationen, 6312 Steinhausen
Telefon 042 / 36 23 28

Füsse lieben
ESTO-FLOOR
Der Schweizer Qualitäts-Teppichboden.

Schneiter-Siegenthaler + Co.
3077 Enggistein bei Bern
Telefon 031 / 83 43 43



A. Neururer-Wismer Fensterfabrik

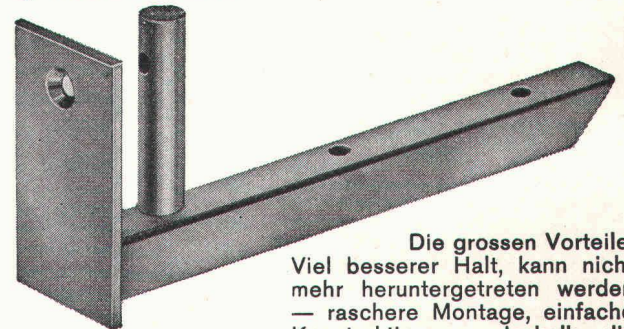
8048 Zürich
Freihofstrasse 1/3

- Doppelverglasungsfenster
- Isolierverglasungsfenster
- Holz-, Metallfenster

Für Umbau, Neubau und Altbau.
Haben Sie ein Problem,
so rufen Sie uns an.
Telefon 01 / 52 63 45

GEKO -Simskonsole

⊕ Patent Nr. 475 465



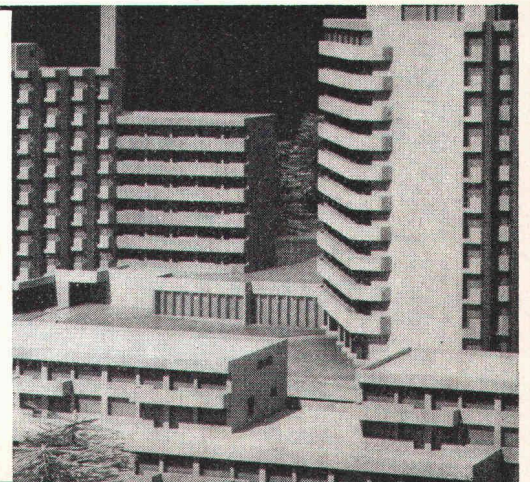
Die grossen Vorteile:
Viel besserer Halt, kann nicht mehr heruntergetreten werden — raschere Montage, einfache Konstruktion — deshalb die ideale und preisgünstigste Simsconsole.

Verlangen Sie bei Ihrem Fensterhersteller die GEKO-Simsconsole — Sie sparen damit Ärger und Geld!

KOCH Beschläge, 8033 Zürich
Tel. 01 / 26 66 36

Modelle

Architekturmodelle in Holz oder Kunststoff
H. Schalk, Modellbau für Architektur und Technik
Siewerdstrasse 99, 8050 Zürich Tel. 01 46 62 11



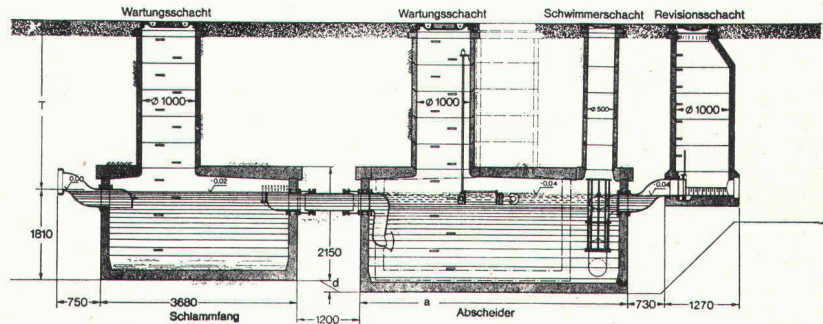
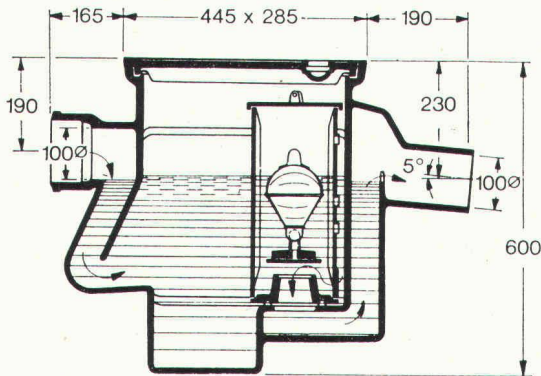
PASSAVANT

Kleinabscheider 0,5—10 l/s aus Guss, Kunststoff und Stahlblech

Fett-, Öl- und Benzinabscheider

Grossabscheider 25—500 l/s in Orts- oder Fertigstahlbetonbauweise

mit und ohne selbsttätigem Schwimmerabschluss, aut. Ölüberlaufrinne, Alarmanlagen usw.



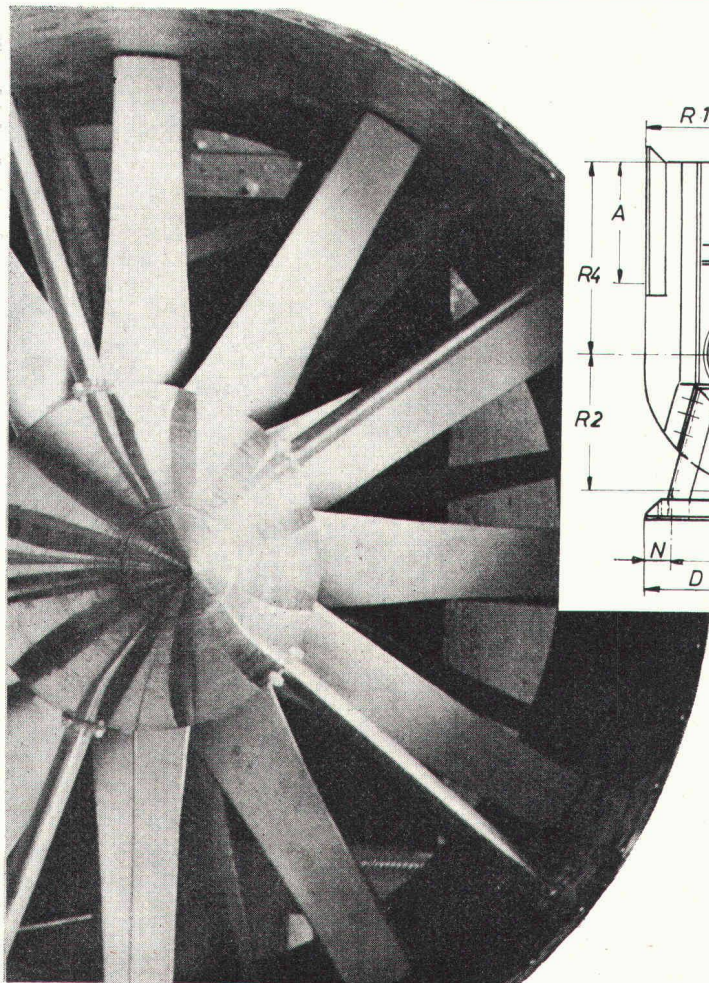
Verlangen Sie unsere ausführlichen Unterlagen.

Einbau- und Bemessungsgrundlagen bei:

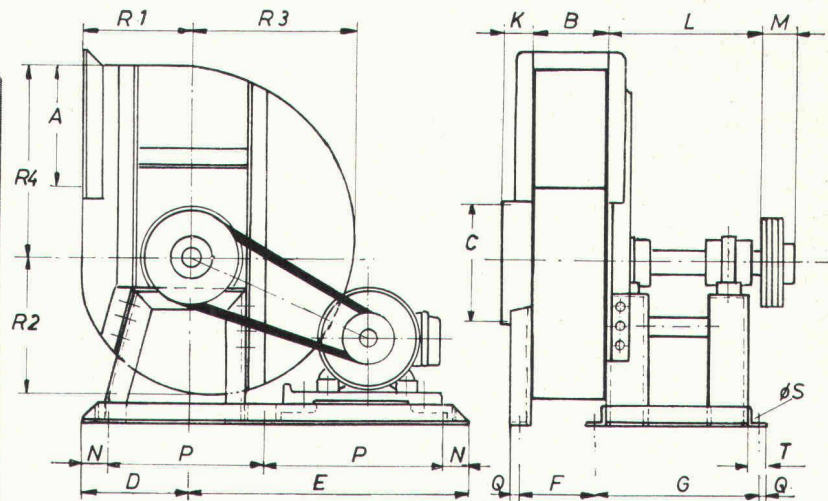
Werner Maag
8032 Zürich
Zeltweg 44
Tel. 01/32 75 80

SBZ 3a

Adresse: _____



Meidinger



baut Axial- und Radialventilatoren aus Metall oder Kunststoff in allen Bauarten für jegliche Verwendungszwecke

In unserer Kunststoffabteilung bauen wir auch ganze Absauganlagen für aggressive Medien sowie diverse Apparate etc. aus PVC, PAHT, PPR



Meidinger & Co.
Maiengasse 12-20 4004 Basel
Telefon 061 25 88 70



Schnell und zuverlässig mit:

Stolz Kanalbaulaser Tunnel- und Hochbaulaser



Herstellung + Vertrieb

Stolz AG
Bellikonstrasse 218
CH-8968 Mutschellen

Tel. 057 5 46 55



Dachfenster für jeden Anspruch und jedes Budget, bis zum Luxus-Wohnraumdachfenster

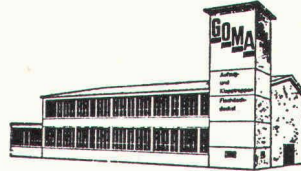
Rotio-Eloxal

Was Sie auch suchen, wir haben die Lösung.

Verlangen Sie Unterlagen.

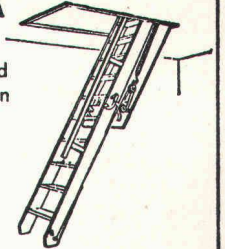
Dieter Kohler
Dachfensterfabrik
8105 Regensdorf

Tel. 01 / 840 67 29



GOMA

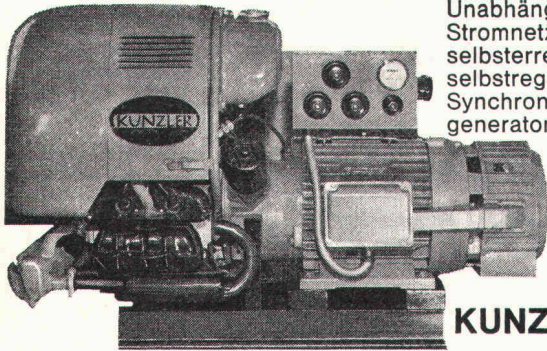
Aufzugs-
Schiebe- und
Klapptreppen



Marcel Matter

Klotenerstrasse 43
Tel. 01 817 80 41

8153 Rümlang



Unabhängig vom
Stromnetz mit den
selbsterregten und
selbstregelnden
Synchron-
generatoren der



KUNZLER - Stromerzeuger

kamag

8952 Schlieren-Zürich
Zürcherstrasse 137
Tel. 01/98 92 88

1,5-200 kVA,
220 oder 380 Volt
oder komb. Benzin-
oder Dieselmotoren



Aufzugtreppe

Grösste Vorteile
auf kleinstem Raum

Mod. 1 75/150
Mod. 3 70/130 (evtl. 65/120)

Feldmann + Co. AG, Holzbau 3250 Lyss

Telefon 032 / 84 11 84

PROFILIT®

Neu: K50W®

PROFILIT K50W® — die ideale Lösung für sprossenlose Verglasungen: besondere Wirtschaftlichkeit der breiten Bahnen und elegante Wirkung von schmalen Bahnen. Diese architektonischen und bautechnischen Vorteile kommen bei der Verglasung von sehr langen Lichtbändern besonders zur Geltung, zum Beispiel bei Industriehallen, Wohnbauten, Bürogebäuden, Werkstätten, Hallenbädern. PROFILIT.

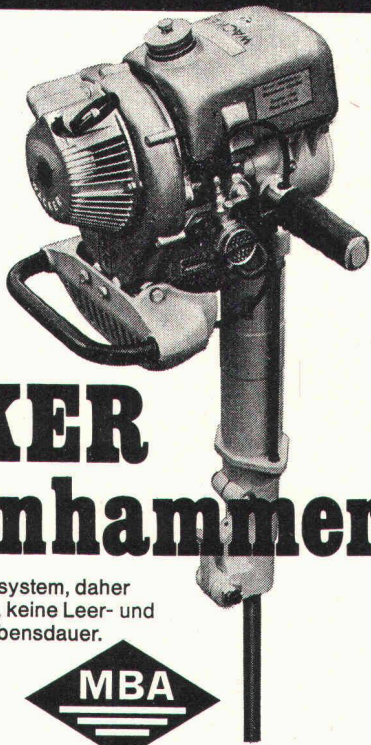
Jeder PROFILIT-Verleger verfügt über ein ideales, komplettes PROFILIT-Rahmensystem.

PROFILIT-Beratung
Willy Waller, Zug
Oberallmendstrasse 16
6300 Zug
Tel. 042/31 25 66



«Ein PROFILIT — aber viele Möglichkeiten»

MBA Kurz-Information



WACKER Benzinhammer

Neu: Luftpolster-Schlagsystem, daher gedämpfter Rückschlag, keine Leer- und Prellschläge, längere Lebensdauer.



– für jede Aufgabe eine gute Lösung

MBA, 8600 Dübendorf, Tel. 01 820 00 21

Revolution im Grabenaushub

durch die führenden, weltbekannten USA Davis Trencher und Cleveland Trencher. Für Pipelines, Drainage, Kabelgräben, Fundamente, Schächte, Wasserleitungen, militärische Zwecke usw.

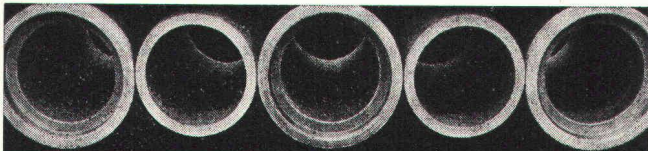


Davis gräbt an Traversen (bis 20%) senkrechte Gräben durch hydraulisch kippbaren Oberteil. Davis gräbt an Hängen bis zu 100%. Hydraulische Tieflöffel mit 5 oder 8 Tonnen Reisskraft, für Spezialeinsatz (2,5 bis 3,4 m Tiefe). Hydraulischer Dozer zum Zudecken und planieren der Gräben. **Davis Trencher:** 9 Modelle. Grabbreiten: 5–70 cm, Grabtiefen bis 230 cm, Grabgeschwindigkeit: bis 540 m/h. Preis Fr. 6200.– bis ca. Fr. 145 000.–. Zubehör: Tieflöffel, Dozer, Lader, Bohrgerät, usw. **Cleveland Trencher:** 13 Modelle und 2 Backfiller und Tamper. Grabbreiten: 25 cm bis 1,5 m (verstellbares Rad, bis 1,8 m, Krone bis 6 m breit). Grabgeschwindigkeit: bis 44 m/min. Preise ab Fr. 79 000.– bis ca. Fr. 490 000.–.

Verkauf und Vermietung durch:

INTRAVEND AG

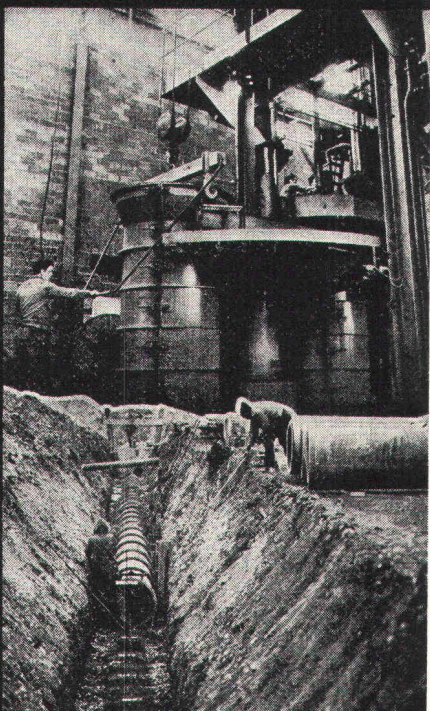
Postfach 8048 Zürich Tel 01 62 88 22 Telex 54 289



PHLOMAX-Betonrohrpressen

jetzt mit
erhöhter Leistung

Phlomag bietet Ihnen:
hohe Festigkeit
absolute Dichtheit
dünnere Wandstärken
geringerer Betonbedarf
kleinere Transportkosten
Massgenauigkeit
kein Ausschuss
Betriebssicherheit
und deshalb ein äusserst
wirtschaftliches
Herstellungsverfahren
Problemlose Herstellung
von Sohlen-, Muffen-
und Falzrohren, armiert
und unarmiert
Maschinentypen für
Baulängen 1-3 m
Rohr Ø 100-2500 mm



GRABER + WENING

Maschinenfabrik
8413 Neftenbach
(Schweiz)

Telephon (052) 31 11 21
Telex 76229 grabr ch

GW-662d

Raumakustik mit Holz

Es gibt viele gute Schallisolationen
– aber keine vorteilhaftere im Preis!

- optimale Schalldämmung
 - dekorativ
 - rustikal
 - dauerhaft
 - unverwüstlich
 - ballwurfsicher
- preisgünstig und wirtschaftlich

Das sind die Eigenschaften der
Herakustik-Platten

Name/Firma _____

Strasse _____

PLZ/Ort _____

 propatec

Propatec AG
8304 Wallisellen
Telefon 01 830 12 54



1

ausschneiden und einsenden, Sie erhalten vollständige Unterlagen

Stellen- und Gelegenheits-Anzeigen

Tarif

Stellenangebote und Ausschreibungen		Ermässigte Preise für Stellengesuche	
1/1 Seite 185 x 259 mm	Fr. 800.—	1/12 Seite 90 x 40 mm	Fr. 70.—
1/2 Seite 185 x 128 mm			
90 x 259 mm	Fr. 420.—	1/16 Seite 90 x 28 mm	Fr. 50.—
1/3 Seite 185 x 84 mm	Fr. 290.—	1/24 Seite 90 x 18 mm	Fr. 35.—
1/4 Seite 185 x 60 mm			
90 x 128 mm	Fr. 225.—		

Chiffregebühr Fr. 4.—, Ausland Fr. 6.—.

IVA AG für internationale Werbung, 8035 Zürich
Beckenhofstrasse 16, Tel. 01 / 26 97 40, PC 80-32735

Filialen:

1004 Lausanne, 19, av. de Beaulieu, Tel. 021 / 34 72 65
1206 Genève, 24, av. de Champel, Tel. 022 / 47 41 10

Anzeigenschluss: Mittwoch der Vorwoche, 10 Uhr.

Für Stellensuchende empfehlen wir ein 3-Monats-Abonnement auf die Schweiz. Bauzeitung (Fr. 33.—, Ausl. Fr. 37.—, rund 13 Hefte).

Wir sind 14 junge Berufsleute und werden im nächsten Frühling als

Bauingenieur-Techniker HTL

diplomieren.

Wir suchen Arbeit im Massivbau, Stahlbau, Grundbau, Wasserbau, Strassenbau, Kanalisation. Wir interessieren uns für Angebote aus der ganzen Schweiz wie im Ausland, in Ingenieurbüro und Bauunternehmung.

Haben Sie für einen von uns eine interessante Stelle, dann schreiben Sie doch bitte an die Klasse Tiefbau 6a am Kantonalen Technikum Burgdorf, 3400 Burgdorf.

Dipl. Bauingenieur

Anfang 40, Schweizer, in leitender Stellung, möchte sich verändern und sucht neuen Wirkungskreis.

Geboten wird über 15jährige Erfahrung im In- und Ausland auf dem Gebiet des Kernkraft-, Tunnel- und Nationalstrassenbaus sowie im allgemeinen Tiefbau.

Gewünscht wird verantwortungsvolle Tätigkeit in leitender Position bei Unternehmung, Ingenieurbüro oder Verwaltung. Unter Umständen könnte auch eine Lehrtätigkeit in Frage kommen.

Eintritt nach Vereinbarung.

Offerten mit kurzer Beschreibung der angebotenen Stelle sind erbeten unter Chiffre 8253 Lz an Orell Füssli Werbe AG, Postfach, 6002 Luzern.

Der **Bezirk Einsiedeln** sucht einen

Angestellten für die Tiefbauverwaltung

Erfordernisse:

- Ingenieur oder Techniker
- Bearbeitung der öffentlichen Aufgaben im Tiefbauwesen und Beaufsichtigung
- Vorsteher der Mitarbeiter im Strassenunterhalt

Geboten werden:

- der Stellung entsprechende Besoldung im Rahmen des Besoldungsreglementes
- Pensionskasse
- angenehmes Arbeitsklima in einem kleinen Team
- bei Bewährung Aufstiegsmöglichkeit

Interessenten wollen ihre Bewerbung unter Beilage der Zeugnisse, Angabe der bisherigen Tätigkeit und der Referenzen bis **23. November 1974** an die **Bezirkskanzlei, 8840 Einsiedeln**, richten.

Das entsprechende Pflichtenheft kann ebenfalls bei der Bezirkskanzlei angefordert werden.

Auskünfte erteilt Bezirksrat Theo Fuchs, Strassenpräsident, 8840 Einsiedeln, Tel. 055 / 53 27 03.

Bezirksrat Einsiedeln

DEGGO AG

Planung, Projektierung und Ausführung von Bauvorhaben

Laden- und Restauranteinrichtungen

Generalunternehmung

Kauf, Verkauf, Verwaltung von Liegenschaften

Standortanalysen

sucht zur Ergänzung eines jungen Teams

Bautechniker/Bauführer

mit spezieller Erfahrung in Kalkulationswesen und Bauleitung für Wohn-, Geschäfts- und Industriebauten.

Für diesen interessanten Job erwarten wir von Ihnen eine fundierte Ausbildung und die Bereitschaft für eine erfolgreiche Zusammenarbeit. Unsererseits offerieren wir Ihnen fortschrittliche Arbeitsbedingungen, Pensionskasse, überdurchschnittliches Leistungssalär sowie neue Büros in der Nähe des Bahnhofs Oerlikon.

Eintritt sofort oder nach Uebereinkunft.

Unterbreiten Sie uns bitte Ihre Kurzzofferte, oder telefonieren Sie unter Nummer 01 / 50 44 44 zwecks einer ersten persönlichen Kontaktnahme.

DEGGO AG, Jungholzstrasse 43, 8050 Zürich

Tiefbauzeichner

41jährig, mit Kenntnissen im Eisenbetonbau und Stahlbau, sucht neue Stelle im Raum Zentral-/Westschweiz auf 1. März 1975.

Offerten unter Chiffre SBZ 324 an IVA AG, Postfach, 8035 Zürich.

Ingénieur mécanicien ou civil

Université, 35 ans maximum.

Expérimenté dans: la mécanique, la construction métallique, connaissance de l'acier.

Esprit vendeur, prêt à beaucoup voyager, nationalité suisse ou permis, langues: français, allemand, anglais, salaire élevé.

Envoyer curriculum vitae à

VENTURA SA, 14, rue de l'Ancien-Port, 1201 Genève

papierfabrik perlen

Als Mitarbeiter unseres Chefs der Bauabteilung, dem Maurer, Schreiner, Maler, die Tiefbauequipe und die Geleiseequipe unterstellt sind und der verantwortlich ist für den Unterhalt von Fabrikationsgebäuden, Strassen, Brücken, Geleiseanlagen, Kanalisationen und Wasserversorgung im Dorf Perlen, suchen wir einen jungen

Hoch- oder Tiefbauzeichner

der bereit wäre, sich gründlich in die genannten Aufgabengebiete einzuarbeiten.

Wohnsitznahme in Perlen ist erwünscht. Eine moderne und preisgünstige Wohnung oder ein schönes Zimmer halten wir zur Verfügung.

Die Papierfabrik Perlen ist eines der grössten Unternehmen der Branche und beschäftigt 650 Mitarbeiter. Das Dorf Perlen liegt in reizvoller, ländlicher Gegend in unmittelbarer Nähe der schönen Stadt Luzern.

Wir erwarten gerne Ihr kurzes, an unsere DIREKTION adressiertes Dienstangebot.

PAPIERFABRIK PERLEN
6035 PERLEN bei Luzern
Telefon 041-91 05 51

Das neue Fachbuch für Planer und Ingenieure, Architekten und Umweltschutzexperten:

Ernst Basler / Stefano Bianca

Zivilisation im Umbruch

Zur Erhaltung und Gestaltung des menschlichen Lebensraumes

196 Seiten, 18 grafische Darstellungen, 20 Fotos.
Paperback Fr. 20.—

«Zivilisation im Umbruch» ist ein Versuch zu einer ganzheitlichen Darstellung der sich häufenden Zivilisationsprobleme. Die Autoren treten nicht nur auf die physisch messbaren Faktoren der Umweltbelastung und des Naturgüterverbrauchs ein, sondern auch auf die psychisch registrierten Beeinträchtigungen der organischen, der baulichen und der sozialen Umwelt.

Neu im Verlag Huber, Frauenfeld

OLIVETTI P 602

A vendre pour cause de double emploi: minicomputer de table sans périphérique.

Date d'achat: 1972, avec contrat d'entretien.

Prix à discuter.

Bureau Technique Piguet, Ingénieurs-Conseils SA, 1005 Lausanne
téléphone 021 / 28 47 28

Junger

Bauführer

mit abgeschlossenen Lehren als Zeichner, Maurer und mit dreijähriger Erfahrung als Bauführer im Tief- und Strassenbau sucht neuen Wirkungskreis im Tief- oder Hochbau oder in Ingenieurbüro. Bevorzugtes Gebiet: Stadt Zürich und Zürcher Oberland.
Offerten unter Chiffre SBZ 306 an IVA AG, Postfach, 8035 Zürich.

Architekturmodelle

WILLI ZABOROWSKY

Modellbau für Architektur, Industrie, Planung
Neumarkt 10 8001 Zürich Telefon 01 34 22 16

Schweiz. Verband für Mast- und Schlachtleistungsprüfungen beim Schwein, 6204 Sempach-Stadt

Bauausschreibung

Für die Erweiterungsneubauten der Schweiz. Mast- und Schlachtleistungsprüfungsanstalt für Schweine in Sempach werden folgende Arbeiten zur öffentlichen Konkurrenz ausgeschrieben:

maschinelle Erdarbeiten
Strassenunterbau und Strassenbelagsarbeiten
Beton-, Maurer-, Verputz- und Kanalisationsarbeiten
Zimmerarbeiten, Spenglerarbeiten, Dachdeckerarbeiten
Klimaanlagen
Heizung und Oelfeuerung, Leitungsisolierungen
sanitäre Installationen, elektrische Installationen
Schlacht- und Kühlraumeinrichtungen,
Laboreinrichtungen
Fütterungsanlagen: Futtersilos, Futterwaagen
Stalleinrichtungen: Tierbuchten und Futterautomaten,
Stallentmistungsanlagen
Güllenanlagen: Güllebehälter, Güllerpumpen

Die Offerteingaben haben bis am 28. November 1974 zu erfolgen. Schriftliche Bestellung der Offertunterlagen bis am 14. November 1974 bei:

Ernst Schär, Architekturbüro, 5116 Schinznach-Bad

Wir sind ein mittelgrosses, guteingeführtes Ingenieurbüro in Basel mit anspruchsvollen und abwechslungsreichen Aufträgen und suchen einen

dipl. Bauingenieur ETH

für die statische und konstruktive Bearbeitung von Hoch-, Industrie- und vorwiegend **Brückenbauten** (Spannbeton).

Es handelt sich um eine ausbaufähige, direkt der Geschäftsleitung unterstellte, verantwortungsvolle Position.

Unterbreiten Sie uns bitte Ihre Bewerbung, die diskret behandelt wird, unter Chiffre SBZ 357 an IVA AG, Postfach, 8035 Zürich.

EINWOHNERGEMEINDE WANGEN BEI OLTEN

Stellenausschreibung

Für unser Baubüro suchen wir per sofort einen hauptamtlichen

Bausekretär

(Kaufmann)

oder eine

Bausekretärin

(kaufmännische Angestellte)

Arbeitsgebiet:

selbständige Führung und Betreuung des Bausekretariats (Korrespondenzen, Abrechnungen, Kontrollen im Aussendienst, Teilnahme an Sitzungen usw.).

Wir bieten:

dem Alter und der bisherigen Tätigkeit entsprechende Entlohnung (Minimum Fr. 28 400.— bis Maximum Fr. 39 000.—; inkl. 13. Monatsgehalt und derzeit 40 Prozent Teuerungszulage). Gute Sozialleistungen (staatliche Pensionskasse)

Wir erwarten:

kaufmännischen Berufsabschluss oder gleichwertige Ausbildung. Charakterfeste, integre Persönlichkeit, die befähigt ist, das Baubüro selbständig zu führen

Amtsantritt:

sofort oder nach Uebereinkunft.

Bewerber oder Bewerberinnen, die Freude an diesem völlig selbständigen Arbeitsgebiet haben, wollen ihre schriftliche Anmeldung mit den üblichen Unterlagen an das Ammannamt der Einwohnergemeinde 4612 Wangen bei Olten richten. Nähere Auskünfte über diese Stelle erteilen gerne der Ammann oder der Gemeindeschreiber.

DER GEMEINDERAT



cherche

pour son département BÂTIMENTS

un ingénieur-technicien en sanitaire

ou formation équivalente, expérimenté, ayant une bonne connaissance des problèmes annexes du bâtiment.

Langues: français, allemand, connaissance de l'anglais souhaitée.

Pour son département OUVRAGES D'ART

un ingénieur civil

diplômé, expérimenté, ayant une excellente connaissance pratique et théorique des problèmes de structures.

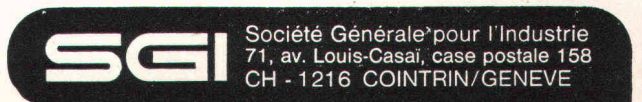
Langues: français et anglais.

Les candidats doivent être aptes à travailler d'une manière indépendante et avoir le sens des responsabilités. Ils seront appelés à remplir des missions à l'étranger.

Entrée de suite ou à convenir.

Nous offrons un salaire bien adapté aux qualifications, d'importants avantages sociaux, une excellente ambiance de travail. Cafétéria, parking assuré.

Adresser curriculum vitae détaillé avec copie de certificats ainsi qu'une photographie au chef du personnel ou prendre contact téléphoniquement au no 022 / 34 60 71, interne 502.



Die bewährten Wey-Fugenbänder sind wieder ab Lager erhältlich.
Verlangen Sie die vollständige Dokumentation.



propatec

Propatec AG, 8304 Wallisellen, Tel. 01 / 830 12 54

Kaufe laufend

Teleskop-Mobilkrane u. a.

Galion, Austin-Western, Grove, Pettibon. Auch reparaturbedürftige Geräte kommen in Frage.

LIHAMY B. V., Leende (Holland), Irislaan 30,
Postfach 5, Telex 51615

Gesucht Firma, die

Fenster für Altbausanierung

herstellt. Es handelt sich um einen grösseren Auftrag.

Zuschriften unter Chiffre SBZ 344 an IVA AG, Postfach, 8035 Zürich.

Wir verkaufen gebrauchten, gut erhaltenen

Brennstofftank 50 000 l

Masse: Länge 10,5 m, Durchmesser 2,60 m
Standort: Interlaken

Stämpfli AG, Bauunternehmung, Postfach 95, 3700 Splaz
Telefon 033 / 54 11 80

Verkehrsplaner

(dipl. Ingenieur)

Praxis 10 Jahre in Forschung, Beratung und Verwaltung
Schwerpunkte Gesamtverkehrsplanung und Projektierung
von Verkehrsanlagen
Stadtentwicklung und Stadtplanung
jeweils mit EDV-Einsatz

sucht leitende Position in Verwaltung oder
Planungs-/Ingenieurunternehmung

Offerten unter Chiffre SBZ 347 an IVA AG, Postfach, 8035 Zürich.

ETH Zürich

Wir suchen zu baldigem Eintritt
einen jüngeren, mathematisch interessierten

Ingenieur

(dipl. Bau- oder Maschineningenieur)

als wissenschaftlichen Mitarbeiter, der sich
in das Grenzgebiet zwischen Mechanik und
Materialwissenschaften, speziell in Richtung
Rheologie der Baustoffe, einarbeiten kann,
um mitzuhelfen, dieses zukunftsreiche For-
schungsgebiet weiterzubringen und auch in
die Praxis einzuführen.

Wir laden Sie ein, Ihre Bewerbung bald
einzureichen an Herrn Prof. Dr. A. Rösli, Insti-
tut für Baustoffe, Werkstoffchemie und
Korrosion der ETH, 8006 Zürich, Rämistr. 101,
Telefon 01 / 32 62 11, intern 2570.



Bauamt II der Stadt Zürich

Das Hochbauamt der Stadt Zürich sucht einen

Architekten (Planer)

zur Bearbeitung des Zonenplanes sowie weiterer planerischer und städtebaulicher Probleme von grosser Aktualität.

Wir bieten selbständige und verantwortungsvolle Mit-
arbeit in kleinem Team bei zeitgemässer und konkur-
renzfähiger Entlohnung. Vorbildliche Sozialleistungen,
Dauerstelle.

Bewerber mit ORL-Ausbildung oder Architektendiplom
mit praktischer Erfahrung in der Planung bitten wir um
Zustellung einer Offerte mit den üblichen Unterlagen
an das Hochbauamt der Stadt Zürich, Postfach,
8021 Zürich. Für telefonische Auskünfte steht Ihnen
U. Huttenlocher, 1. Adjunkt, gerne zur Verfügung (Tel.
01 / 29 20 11, intern 2649).

Der Vorstand des Bauamtes II

Arbeit für 1 bis 4 Monate — auch als freier Mitarbeiter — gesucht

Architekt-Techniker HTL, 33, versiert in Projektierung und Ausführung, übernimmt entsprechende Arbeiten.

Offerten erbeten unter Chiffre 7643 an Mosse-Annoncen AG, 8023 Zürich.

DRINGEND

Infolge unverschuldeter Auflösung des Lehrverhältnisses im Einvernehmen mit dem Amt für Berufsbildung, Zürich, nach 1½ Jahren Lehrzeit, suche ich eine neue Lehrstelle zur Fortsetzung meiner Lehre.

Hochbauzeichnerlehrling

Ich bin gut ausgewiesen, Gewerbeschule Zürich und Zwischenprüfung, Lehrzeit: 4. 73 bis 4. 77, Arbeitsfeld: Zürich und Umgebung. Dürfte ich mich unverbindlich vorstellen — ich hoffe sehr.

Interessenten wollen sich melden unter Chiffre SBZ 354 an IVA AG, Postfach, 8035 Zürich.

Dipl. Architekt ETH/SIA

Schweizer Bürger, mit langjähriger Entwurfspraxis im In- und Ausland, Industrie-, Wohn- und öffentlicher Bau, Fremdsprachen: Französisch, Englisch und etwas Italienisch, sucht neues Wirkungsfeld mit Entwicklungsmöglichkeiten. — Eintritt nach Vereinbarung.

Anfragen unter Chiffre SBZ 352 an IVA AG, Postfach, 8035 Zürich.

Dipl. Bauingenieur ETH

mit mehrjähriger Erfahrung in Hoch-, Industrie- und Brückenbau als Statiker und Projektbearbeiter, zur Zeit als Leiter eines Ingenieurbüros tätig, sucht verantwortungsvolle Kaderposition in einem Ingenieurbüro in Basel.

Vorhanden sind gute Fachkenntnisse in Eisen-, Stahl- und **Spannbeton**, grosser Einsatzwille und Sprachkenntnisse in Deutsch und in Französisch.

Offerten unter Chiffre G 03-356182 an Publicitas, 4001 Basel.

Für die Leitung einer Grossbaustelle in einem der Oelländer suchen wir den

Projektleiter Baustelle

der unmittelbar unter dem Hauptprojektleiter eingesetzt wird.

Der Projektleiter beherrscht Englisch in Wort und Schrift und ist ein ausgezeichnete Organisator. Ihm ist die Bauführerorganisation unterstellt, und es obliegt ihm die Organisation der Unternehmen der Grossbaustelle.

Er besitzt einen Führungsstab und verfügt über einen Verbindungsoffizier der Bauherrschaft, der ihm Schwierigkeiten aus dem Weg räumt.

Arbeitsort ist die Baustelle im betreffenden Land. Verheirateten Bewerber steht es frei, mit ihrer Familie für die Dauer der Baudurchführung an Ort und Stelle Wohnsitz zu nehmen. Unterkünfte und gute Schulen sind vorhanden.

Interessenten verpflichten sich für die Dauer von etwa 4 Jahren.

Offerten erreichen uns unter Chiffre D 901526, Publicitas, 3001 Bern.

In der Verwaltung der Wohn- und Bürohäuser unseres Industrieunternehmens (Region Zürich) ist der langjährige Leiter zu ersetzen. Wir suchen einen

Immobilienfachmann

der in der Lage ist, das gut eingearbeitete Team zu leiten.

Die eigene Sachbearbeitung des Leiters umfasst:

Budgetarbeiten, Neubedarf planen, Verhandlungen führen für Neuerwerbungen und mit Nachbarn, zusammen mit Baufachleuten, Ueberwachen von Neubauten, Planung und Durchführung von Renovationen.

Erfahrung mit Vorgesetztenfunktion ist erwünscht, ferner Fähigkeit zu selbständiger Wahrnehmung der Aufgabe.

Bitte richten Sie Ihre Offerte unter Chiffre 2249 Zs an Orell Füssli Werbe AG, 8022 Zürich.

**Verwaltung der Industriellen Betriebe
Wasserversorgung Zürich**

**Ausbau der Trinkwasserversorgung
Dienstgebäude Hochbauten Hardhof**

Submission

**für die Ausführung von Maurerarbeiten,
Beton und Stahlbeton gemäss BKP 211**

umbauter Raum etwa 35 000 m³

Projektverfasser:

Elektro-Watt Ingenieurunternehmung AG, Zürich und Schwarzenbach und Maurer, Architekten, Zürich

Bezug der Submissionsunterlagen vom **12. bis 15. November 1974** im Büro der **Elektro-Watt Ingenieurunternehmung AG, 8008 Zürich** Bellerivestrasse 36 (Büro 021)

Die Angebote sind verschlossen mit der Aufschrift «Ausbau der Trinkwasserversorgung, Dienstgebäude Hardhof, Submission 36, Baumeisterarbeiten», bis am 13. Dezember 1974 (Datum des Poststempels ist massgebend) an die

Verwaltung der Industriellen Betriebe der Stadt Zürich
Postfach, 8023 Zürich
einzureichen.

Oeffnung der Angebote: Dienstag, 17. Dezember 1974, 14.15 Uhr, im Büro 231, Amtshaus II, Bahnhofquai 5, 8023 Zürich (Kanzlei der Industriellen Betriebe).

Zürich, 6. November 1974

Wasserversorgung Zürich

eune architecte

uédnoise (polytechnique suédoise) travaillant en Suisse centrale cherche nouvelle place pour janvier 75. Langues: anglais, allemand, et un peu le français.
aire offre à: **Roger Malmström**
luhmattstrasse 27, 6000 Lucerne, téléphone 041 / 81 20 53

junger

Tiefbauzeichner

mit mehrjähriger Tätigkeit in Büro und Unternehmung, ATZ-Absolvent, sucht interessante Stelle in Ingenieurbüro oder auch Bauunternehmung. Raum Zürich bevorzugt.

Offerten unter Chiffre SBZ 346 an IVA AG, Postfach, 8035 Zürich.

Hochbauzeichner/Bauführer

sucht neuen Wirkungskreis im Raum Zürich—Winterthur.

Offerten erbeten unter Chiffre 7553 an Mosse-Annoncen AG, 8023 Zürich.

Dipl. Bauingenieur ETH/SIA

30, initiativ, fünf Jahre Erfahrung in Hoch- und Tiefbau, sucht neue Stellung.

Offerten unter Chiffre 44-403487 an Publicitas, 8021 Zürich.

Leitender

Bauführer/Bauzeichner

sucht neuen Wirkungskreis.

Offerten unter Chiffre J 307212 an Publicitas, 3001 Bern.

Dipl. Bauingenieur ETH

37, sucht nach dreijähriger Praxis in Projektierung und Statik (vorwiegend rückenbau) neuen Wirkungskreis in der Schweiz oder im Ausland.

Offerten unter Chiffre SBZ 356 an IVA AG, Postfach, 8035 Zürich.

Leitender

Hochbauzeichner-Lehrstelle

ab Frühjahr 1975, Raum Zürich und Umgebung.

Frank Mayer, 8302 Kloten, Alte Landstrasse 10, Telefon 01 / 813 32 92

Leitender

Hermann-Nelson-Luftheizapparate

Automatic 600, fahrbar, Wärmeleistung 101 000 kcal/h, Luftumwälzung 3200 m³/h, Elektromotor 1 PS/220 V und ausgerüstet mit externem Brennstoffanschluss und Pumpe, diverses Zubehör.

Anfragen: **Realisator AG, 8340 Hinwil, Telefon 01 / 78 25 25**

Erfahrener, zuverlässiger

Bauschreiber

(gelernter Kaufmann)

sucht neuen Wirkungskreis auf Grossbaustelle, Hoch-, Tief- oder Stollenbau. Zentral- und Ostschweiz oder Gebirgsbaustelle bevorzugt. Eintritt per 1. 1. 1975 oder nach Uebereinkunft.

Offerten unter Chiffre SBZ 300 an IVA AG, Postfach, 8035 Zürich.

Hochbauzeichner/Bauführer

sucht neuen Wirkungskreis im Raum Aarau/Lenzburg/Baden/Brugg/Zürich.

Offerten unter Chiffre OFA 6797 R an Orell Füssli Werbe AG, 5000 Aarau.

Dipl. Architekt

mit mehrjähriger Erfahrung in **Entwurf** bis **Ausführung**, künstlerisch begabt, sucht interessante Stelle im Raum Zürich. Ist auch bereit, eine anspruchsvolle Aufgabe in freier Mitarbeit zu übernehmen.

Offerten unter Chiffre SBZ 328 an IVA AG, Postfach, 8035 Zürich.



Tiefbauzeichner/Hilfsbauleiter

24, mit Erfahrung in Bauleitung, Abrechnung, Vermessung usw. (Strassenbau), sucht Stelle im Raum Nidwalden/Luzern/Zug/Schwyz.

Offerten unter Chiffre SBZ 327 an IVA AG, Postfach, 8035 Zürich.

Dipl. Architekt ETH

28, zurück aus dem Ausland, mit dreijähriger Erfahrung in Entwurf, Siedlungs- und Ortsplanung, mit Sicherheit in Gestaltung und Darstellung, sucht verantwortungsvolle und ausbaufähige Stelle im Raum Basel/Bern oder Westschweiz. Einsatz im Ausland möglich. Sprachen: Deutsch, Französisch, Englisch.

Offerten unter Chiffre SBZ 338 an IVA AG, Postfach, 8035 Zürich.

Junger, erfahrener

Architekt ETH

übernimmt Projektierung sowie Planbearbeitungen aller Art zu günstigen Bedingungen in **freier Mitarbeit**.

Offerten unter Chiffre SBZ 333 an IVA AG, Postfach, 8035 Zürich.

Bautechniker-Bauführer

33, gelernter Bauzeichner, langjährige Praxis in Um- und Neubauten, vom Kostenvoranschlag bis Bauabrechnung, sucht neuen Wirkungskreis in Architekturbüro, Generalunternehmung oder Verwaltung im Raum Zürich—Winterthur. Beste Referenzen. Stellenantritt sofort oder nach Vereinbarung. Detaillierte Offerten unter Chiffre SBZ 355 an IVA AG, Postfach, 8035 Zürich.

Architekt-Techniker HTL

31, sucht neuen Arbeitsplatz auf Frühjahr 1975, evtl. früher.

Ich verfüge über einige Erfahrung in Projektierung und Ausführung besonders von Pflegeheimen und psychiatrischen Kliniken. Ich stelle mir einen Arbeitsplatz in einem mittelgrossen Architekturbüro vor, wo ich die Gelegenheit hätte, z. B. auch auf «Aussenposten» im Ausland eingesetzt zu werden.

Ihre Offerte erwarte ich unter Chiffre SBZ 343 an IVA AG, Postfach, 8035 Zürich.

Eisenbetonzeichner

jung und dynamisch, mit guten Referenzen, sucht neuen Wirkungskreis. Eintritt sofort oder nach Vereinbarung.

Offerten unter Chiffre SBZ 345 an IVA AG, Postfach, 8035 Zürich.

Ingenieur-Techniker HTL

30, mit mehrjähriger Praxis als Statiker, Eisenbetonzeichner-Konstrukteur, sucht geeignete Stelle in Ingenieurbüro oder Unternehmung (eventuell auch in branchenverwandtem Gebiet). Raum Zürich, Zürcher Oberland bevorzugt.

Offerten unter Chiffre SBZ 348 an IVA AG, Postfach, 8035 Zürich.



26-jähriger Hochbauzeichner sucht Stelle als

Hilfsbauführer oder Bauzeichner

mit anderthalbjähriger Praxis als Hilfsbauführer im Wohnungsbau (55 Whg.).
Offerten unter Chiffre 90-59312 an Schweizer Annoncen AG «ASSA»,
Postfach, 8024 Zürich.

Tiefbauzeichner

25, mit Maurerzusatzlehre, Praxis in Ingenieurbüro und Bauverwaltung, sucht
interessante Tätigkeit mit Weiterbildungsmöglichkeiten in Zürich oder Basel
(Frühjahr 1975).
Offerten unter Chiffre SBZ 162 an IVA AG, Postfach, 8035 Zürich.

Junger

dipl. Architekt ETH

(Abschluss 74), nicht ortsgelunden, sucht abwechslungsreiche Stelle.
Architekturbüro bevorzugt.
Offerten unter Chiffre SBZ 326 an IVA AG, Postfach, 8035 Zürich.

Bauingenieur ETH

Diplom Dezember 1974, Vertiefungsrichtung, Konstruktion,
Grund- und Strassenbau, sucht eine Stelle in Zürich oder Umgebung.
Eintritt Februar 1975.
Offerten unter Chiffre SBZ 299 an IVA AG, Postfach, 8035 Zürich.

Bauzeichner/Architekt

37, mit langjähriger Praxis in allen Arbeitsbereichen, selbständig in Planung,
Entwurf, Planbearbeitung, Submission und Bauleitung. Studien an Hochschule
(HfG, Ulm), beste Referenzen renommierter Architekturbüros, **sucht Stelle** in
Architekturbüro oder GU im Raum Zürich.
Offerten unter Chiffre SBZ 329 an IVA AG, Postfach, 8035 Zürich.

Zuverlässige, initiative

Hochbauzeichnerin

26, mit Erfahrung in selbständiger Planbearbeitung (Industrie, Wohn- und
öffentl. Bauten) und Bauführung, sucht in Zürich und Umgebung neuen Arbeits-
platz. Eintritt nach Vereinbarung.
Offerten unter Chiffre SBZ 330 an IVA AG, Postfach, 8035 Zürich.

Junge

Hochbauzeichnerin

sucht auf Anfang 1975 neuen Arbeitsplatz in Zürich und Umgebung.
Offerten unter Chiffre SBZ 331 an IVA AG, Postfach, 8035 Zürich.

Dipl. Bauingenieur ETH

mit 3jähriger Erfahrung in Hochbau und Vorfabrikation sucht neue Betätigung
im Raum Zürich/Zürcher Oberland.
Offerten unter Chiffre SBZ 334 an IVA AG, Postfach, 8035 Zürich.

Erfahrung, Initiative, Einsatz und Selbständigkeit

erwarten Sie vom neuen Mitarbeiter. Nehmen Sie Kontakt auf mit dynamischem
Architekt-Techniker HTL (ATZ). 14jährige Praxis in sämtlichen Sparten von
Projektierung bis Endabrechnung. Nicht ortsgelunden.
Offerten unter Chiffre SBZ 332 an IVA AG, Postfach, 8035 Zürich.

Gutausgewiesener, initiativer

Bautechniker HTL (evtl. Aushilfsstelle)

35jährig (Maurerlehre), sucht neuen Wirkungskreis in Architektur-
büro, GU oder auch in Bauunternehmung.
Garantiert wird: voller Einsatz.
Gewünscht werden: moderne Arbeitsbedingungen, Vertrauensverhältnis
und guter Lohn.
Praxis auf Industriebauten, Wohnbauten und speziell auf Klein-
bauten mit hohen Ansprüchen.
Offerten unter Chiffre SBZ 305 an IVA AG, Postfach, 8035 Zürich.

Ingenieur-Techniker HTL

24, verheiratet, sucht interessante Stelle, um sich gründlich
einzuarbeiten im allgemeinen Tiefbau (Projekt und Bauleitung).
Eintritt 1. Januar 1975 oder nach Vereinbarung.
Offerten unter Chiffre SBZ 336 an IVA AG, Postfach, 8035 Zürich.

Junger

Eisenbetonzeichner

zur Zeit im Ausland tätig, sucht auf Anfang Januar 1975 interessante Arbeit,
Winterthur/Zürich bevorzugt.
Offerten unter Chiffre SBZ 335 an IVA AG, Postfach, 8035 Zürich.

Junger

Tiefbauzeichner

sucht Stelle im Raum Basel in Ingenieurbüro oder auf Bauleitung.
Habe Erfahrung in Projekt und Ausführung von Bauwerken
sowie in Bauleitung und Vermessung.
Offerten unter Chiffre SBZ 337 an IVA AG, Postfach, 8035 Zürich.

Dipl. Bauingenieur ETH

(Schweizer), tüchtiger Statiker, Konstrukteur und Zeichner im Eisenbetonbau
einige Stahlbaupraxis, 35 Jahre im Beruf, mit breitem Erfahrungsspektrum, sucht
freie Mitarbeit, Teilzeitarbeit oder eine geeignete Stelle in Ingenieurbüro oder
Unternehmung; möglichst Raum Zürich, jedoch nicht Bedingung.
Offerten unter Chiffre SBZ 339 an IVA AG, Postfach, 8035 Zürich.

Junger schwedischer

Hochschul-Architekt

jetzt in der Zentralschweiz tätig, sucht neue Stelle auf Januar 1975.
Sprachen: Englisch, Deutsch und ein wenig Französisch.
Offerten an: **Roger Malmström**
6000 Luzern, Fluhmattstrasse 27, Telefon 041 / 81 20 53 (Geschäft)

Junger

dipl. Bauingenieur ETH

30, initiativ, ideenreich, Praktiker, Erfahrung im Hoch- und Tiefbau,
sucht interessante, ausbaufähige Stelle, eventuell auch Ausland.
Offerten unter Chiffre SBZ 340 an IVA AG, Postfach, 8035 Zürich.

Tiefbauzeichner

6. Semester Abendtechnikum, 7 Jahre Praxis in Nationalstrassenbau, Brücken-
bau und Hochbau, sucht interessante Stelle im Raume Stadt Bern, evtl. Zürich.
Offerten mit Lohnangaben sind erbeten unter Chiffre SBZ 341 an IVA AG
Postfach, 8035 Zürich.

Ingenieur-Techniker HTL

31jährig, mit mehrjähriger Erfahrung als Statiker und Konstrukteur im Eisen-
betonhochbau, sucht interessante Tätigkeit mit Möglichkeit zur Weiterbildung
oder Einarbeitung in anderes Fachgebiet. Raum Zürich und Umgebung.
Offerten unter Chiffre SBZ 342 an IVA AG, Postfach, 8035 Zürich.

Junger, initiativer

Architekt-Techniker HTL

mit mehrjähriger Praxis in renommierten Architekturbüros (Wettbewerbe, P
jektierung, Planbearbeitung und Innenausbau) sucht verantwortungsvoll
neuen Wirkungskreis. Raum Zürich bevorzugt. Eintritt nach Vereinbarung.
Offerten unter Chiffre SBZ 353 an IVA AG, Postfach, 8035 Zürich.

Architekt-Techniker HTL/ATZ

25 bestausgewiesener, sucht interessanten Wirkungskreis im Raum
Zürcher Oberland—Stadt Zürich.
Offerten unter Chiffre SBZ 351 an IVA AG, Postfach, 8035 Zürich.

Dipl. Architekt ETH

28, mit Erfahrung in Detailplanung, Entwurf Planung und Wettbewerb, sucht
vielseitige, attraktive Stelle.
Offerten unter Chiffre SBZ 350 an IVA AG, Postfach, 8035 Zürich.

Architekt-Techniker HTL

34 Jahre, Deutscher, seit 1968 in Zürich, gute Referenzen, zehnjährige Praxis
in Planung, Ausführung und teilweise Bauleitung in Wohn- und Industriebau
(In- und Ausland), sucht vielseitige Mitarbeit in Planungsbüro oder Unterneh-
mung, eventuell auch im Ausland.
Offerten unter Chiffre SBZ 349 an IVA AG, Postfach, 8035 Zürich.

Wenn Sie den Plan haben, Ihre Pläne in Mikrofilm zu verwandeln, treten meistens wir auf den Plan.

Die herkömmliche Ablageart hat zwei entscheidende Nachteile: sie braucht viel Platz, und es ist unmöglich, schnell etwas zu finden. Oder ist das bei Ihnen anders?

Organisationsbewusste Architekten und Ingenieure sind deshalb dazu übergegangen, ihre Pläne und Zeichnungen zu verfilmen. Auf 35 mm Mikrofilm. Das hat den Vorteil, dass eine DIN A 0 Zeichnung (1 m²) auf Mikrofilm nur 32 x 45 mm misst. Sie wird in Jackets oder Lochkarten montiert und kann bequem in der Schreibtischschublade aufbewahrt werden. Dort ist sie jederzeit griffbereit. Es ist auch wesentlich einfacher, einen Mikrofilm anstelle einer grossformatigen Zeichnung zu verschicken.

Da die Verfilmung einfach und preisgünstig ist können alle wichtigen Dokumente auf Mikrofilm aufgenommen werden. Der im Tresor auf-



bewahrte Originalfilm ist vor Diebstahl und Feuer sicher. Der 35 mm Mikrofilm ersetzt das Zeichnungsoriginal, spart Zeit, Platz und Geld.

Mikrofilm ist ein Mittel zur methodischen Erfassung von Unterlagen innerhalb eines Organisationssystems. Senden Sie uns den Coupon. Wir sagen Ihnen, wo Mikrofilm in Ihrem Betrieb nutzbringend eingesetzt werden kann.

mikrofilm

WalterWalterRentschRentschAGSA

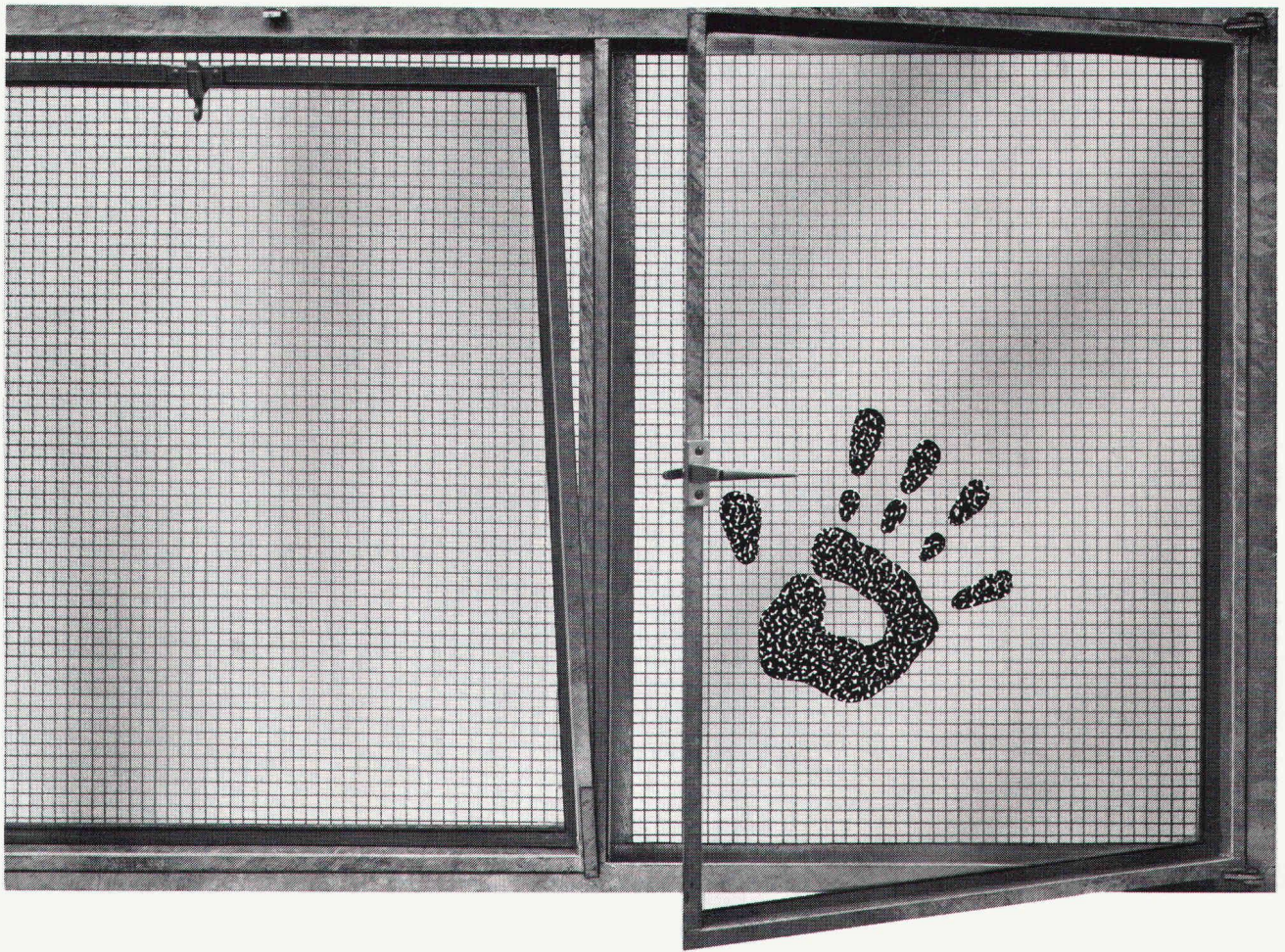
Walter Rentsch AG
8031 Zürich
Heinrichstrasse 216
Telefon 01-44 28 55

Generalvertretung von:
COPEX Agfa-Gevaert
CANON
ALOS
MICROSEAL

Niederlassungen in:
Basel
Bern
St. Gallen
Luzern
Aarau
Genf
Lausanne
Neuenburg
Lugano

Uns interessiert der Mikrofilm. Wir wissen aber noch nicht, wie wir ihn am besten einsetzen können. Bitte vereinbaren Sie einen Besprechungstermin mit

Sachbearbeiter
Firma
Strasse
PLZ/Ort
Telefon



Ein Kellerfenster ist mehr als ein Mäuse- schutz

meint Ernst Schweizer AG

Deshalb fabrizieren wir Sessa-Norm Kellerfenster mit Kipp- und Drehflügeln, die sich zu beliebig langen Fensterbändern zusammenfügen lassen. Solide Mauer- rahmen aus Stahlprofilen, einfache Montage, Form- beständigkeit und problemloser Unterhalt sind Kennzeichen unserer Fenster. Sie sind preisgünstig und kurzfristig lieferbar. Fordern Sie unsere Unterlagen an.

Wir möchten gerne mehr über ihr Fabrikations- programm erfahren und wünschen

- ausführliche Dokumentation 5.030/5.031
- unverbindlichen Vertreterbesuch

Firma _____

z. Hd. _____

Strasse _____

PLZ/Ort _____

Bitte ausschneiden und einsenden an:
Ernst Schweizer AG, Metallbau, 8908 Hedingen

Coupon ✂

**Ernst Schweizer AG
Metallbau**

Zürich

**Sessa-Norm
Zukunfts-Norm**

8047 Zürich, Fellenbergstrasse 279, Telefon 01 52 69 10

Fabrik: 8908 Hedingen

74.2.024