

Zeitschrift: Schweizerische Bauzeitung
Band: 93 (1975)
Heft: 9

Werbung

Nutzungsbedingungen

Die ETH-Bibliothek ist die Anbieterin der digitalisierten Zeitschriften. Sie besitzt keine Urheberrechte an den Zeitschriften und ist nicht verantwortlich für deren Inhalte. Die Rechte liegen in der Regel bei den Herausgebern beziehungsweise den externen Rechteinhabern. [Siehe Rechtliche Hinweise.](#)

Conditions d'utilisation

L'ETH Library est le fournisseur des revues numérisées. Elle ne détient aucun droit d'auteur sur les revues et n'est pas responsable de leur contenu. En règle générale, les droits sont détenus par les éditeurs ou les détenteurs de droits externes. [Voir Informations légales.](#)

Terms of use

The ETH Library is the provider of the digitised journals. It does not own any copyrights to the journals and is not responsible for their content. The rights usually lie with the publishers or the external rights holders. [See Legal notice.](#)

Download PDF: 13.10.2024

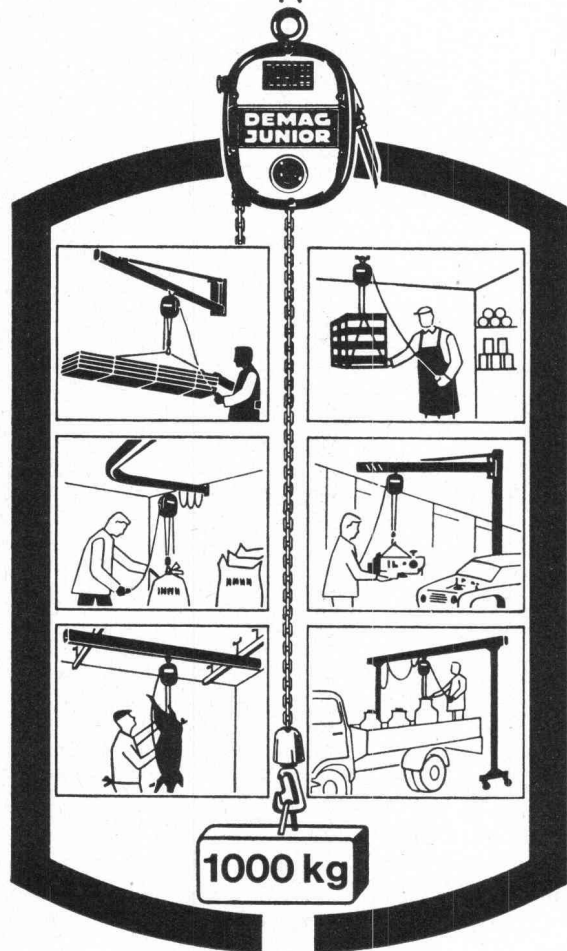
ETH-Bibliothek Zürich, E-Periodica, <https://www.e-periodica.ch>

Ich heisse

DEMAG- Junior-System

und bin ein Kranbaukasten von Fehr.

Aus meinen genormten Bauteilen
lassen sich preisgünstige Hebe-
und Transportsysteme für den
bodenfreien Transport von Lasten
bis 1000 kg einrichten.
Industrie, Handel, Gewerbe und
Landwirtschaft wissen meine Dienste
zu schätzen.
Wollen nicht auch Sie von mir profitieren?
Das können Sie schon bald,
denn Fehr hat mich
am Lager.



Hans Fehr AG

8305 Dietlikon-Zürich, Telefon 01 833 26 60
Kranbau · Fördertechnik · Lagertechnik · Antriebstechnik



Schweizerische Bauzeitung

Verlags-AG der akademischen technischen Vereine. Offizielles Organ des SIA, Schweizerischer Ingenieur- und Architekten-Verein, der GEP, Gesellschaft Ehemaliger Studierender der ETH Zürich, der ASIC, Schweizerische Vereinigung Beratender Ingenieure.

93. Jahrgang Heft 9

27. Februar 1975

Inhalt

- Wohnüberbauung «Wehrenbachhalde» in Zürich-Witikon. Architekt *L. Moser* 101*
- Das Bauxit- und Tonerdeprojekt der Alusuisse in Australien. 9. Teil: Planung und Bau der vollklimatisierten Stadt Nhulunbuy für 5000 Einwohner. Von *J. Agius, J. Giles* und *R. Winiger* 105*
- Zum Raumplanungsgesetz. Von der *Schweiz. Vereinigung für Landesplanung (VLP)* und *G. Risch*. Fracht-Flugschiffe von 1000 t? Von *K. Grieder* 112*

Eidg. Technische Hochschule Zürich

- Anerkennung von Diplomen der Universität Zürich. Neuer ordentlicher Professor für Chemie. Neuer ordentlicher Professor für Experimentalphysik 113

Umschau

- Die Brücke am Bözingerberg. Industrie-Abwasseraufbereitung. Arbeiten an und auf Dächern 114*

Buchbesprechungen

- Freizeit-Sport-Erholung. Herausgegeben von *K. Krämer*. Tragkonstruktionen III und IV. Herausgegeben von der *ETH Zürich*. Verfasser *H. von Gunten*. Baustoffe für tragende Bauteile. Von *K. Wesche*. ANS COBOL. Von *R. und K. Geissler* 115

Wettbewerbe

- International Design Competition. Gemeindehaus Pfäffikon ZH 116

Mitteilungen aus dem SIA

- FGU, Fachgruppe für Untertagebau. Kunststoffe im Bauingenieurwesen 116

Mitteilungen aus der GEP

- Mai-Ball 1975. GEP-Reise Wien-Budapest-Prag 116

Grüne Seiten vorne

- Laufende Wettbewerbe. Wettbewerbsausstellungen G 19
Ankündigungen. Öffentliche Vorträge G 20

Grüne Seiten hinten

- Office-Computer im Ingenieur- und Architekturbüro. Von *B. A. Göbel* G 21*

Vorschau auf das nächste Heft

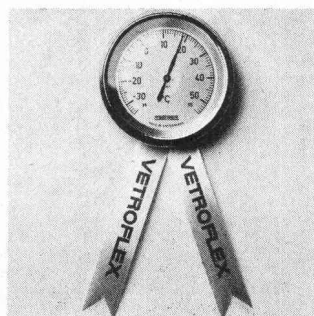
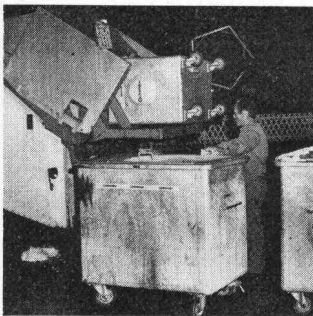
«Heizung, Lüftung, Klimatechnik»

Der gehobene und optimale Wärmeschutz von Fassaden. Ein Beitrag zur Energieeinsparung und zum Umweltschutz. Von *K. Weinmann*.

Studie zur Beurteilung des Jahresenergiebedarfes in klimatisierten Gebäuden. Von *E. Linsi*.

Ist die elektrische Raumheizung verantwortbar? Sonnenenergie auf dem Weg zur praktischen Nutzung. Von *E. Schoch*.

VETROFLEX ist die komfortabelste Art, Heizenergie zu sparen. Denn VETROFLEX schützt auch vor Lärm.



Mit Vetروفlex-Isolierstoffen wird der Verbrauch von Heizenergie viel kleiner und der Komfort viel grösser. Der hohe Schallabsorptionsgrad schützt vor Strassenlärm, Baulärm, Fluglärm und macht Schluss mit hellhörigen Wänden. Vetروفlex sichert dem einen das Recht auf Ruhe, dem andern das Recht auf Lärm. Damit jeder in seinen vier Wänden sein darf.

Vetروفlex-Isolierstoffe haben darüber hinaus noch weitere wertvolle Vorteile: sie brennen nicht, sie verrotten nicht, sie zersetzen sich nicht. Sie sind robust, leicht und können problemlos auch mit Messer oder Schere verarbeitet werden. Vetروفlex-Isolierstoffe sind kurzfristig durch den Fachhandel

lieferbar – in verschiedenen Raumgewichten und in rationellen Formaten.

**Es ist besser
heute isolieren zu können
als morgen zu müssen.**

**ISOVER
VETROFLEX**

FIBRIVER
(vorm. Glasfasern AG)
8155 Niederhasli ZH

Schweizerische Bauzeitung

Verlag und Redaktion

Zürich-Giesshübel, Staffelstrasse 12

Postadresse: CH-8021 Zürich, Postfach 630, Tel. 01 / 36 55 36

Redaktoren:

Architektur: Gaudenz Risch, Arch. SIA
Bruno Odermatt, Arch. SIA

Bauingenieurwesen: Georg Weber, Ing. SIA

Maschinenwesen: Max Künzler, Ing. SIA

Redaktioneller Mitarbeiter:

A. Ostertag, Ing. SIA

Verwaltungsrat

der Verlags-AG der akademischen technischen Vereine

R. Schlaginhaufen, Ing. (Präsident); Prof. J.-C. Badoux, Ing.;
A. Cogliatti, Ing.; A. Métraux, Ing.; H. Michel, Arch.; G. Os-
sola, Ing.; A. Rivoire, Arch.; E. Schubiger, Ing.; F. Schwarz,
Arch.; R. Steiger, Ing.; F. Vermeille, Ing.; U. Zürcher, Ing.

Bezugspreise

	3 Monate	6 Monate	12 Monate
Schweiz	33.—	57.—	104.—
Ausland	37.—	63.—	116.—

Preis des Einzelheftes 5 Fr.

Für Mitglieder der Partnerverbände der Verlags-AG, des
Schweiz. Technischen Verbandes sowie für Studierende er-
mässigte Preiskategorien. Postcheckkonto 80-6110.

Nachdruck von Bild und Text auch auszugsweise nur mit Zu-
stimmung der Redaktion und nur mit genauer Quellenangabe
gestattet

Anzeigenverwaltung

Iva

IVA AG für internationale Werbung. Hauptsitz: 8035 Zürich,
Beckenhofstrasse 16, Tel. 01 / 26 97 40, Postcheck 80-32735.

Filialen:

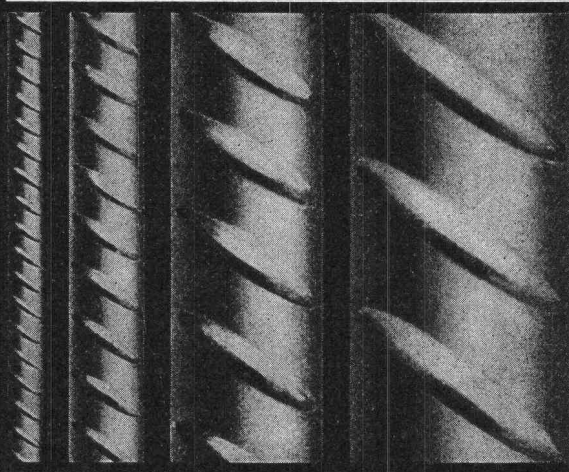
1004 Lausanne, 19, av. Beaulieu, Tel. 021 / 34 72 65

1206 Genève, 24, av. Champel, Tel. 022 / 47 41 10

Bei der Schweizerischen Bauzeitung erhältliche Bücher


- Baustoff Beton, ein Handbuch für die Baupraxis. Von Dr.
U. Trüb (220 S. in Leinen gebunden) 18.—
- Ein Bewertungssystem der Bruchsicherheit. Von *T. Varga*
(71 Abb.) 17.50
- Berechnungstabellen für unterzugslose Decken (Piltdecken,
Flachdecken). Von *D. Pfaffinger* und Prof. Dr. *B. Thürlimann*
(331 S., Format A4, wovon 40 S. Text in deutscher
und englischer Sprache mit 15 Abb. und 291 S. Tabellen
samt Schemaplänen, in Leinen gebunden) 65.—
- Der Unternehmer im Werkvertrag und seine Haftung für
Mängel des Werkes. Von *P. Gauch* (Buchausgabe, Schult-
hess Polygraphischer Verlag AG, Zürich) 24.—
- Bauschäden-Sammlung. Sachverhalt - Ursachen - Sanie-
rung. Herausgegeben von Prof. Dipl.-Ing. *Günter Zimmer-
mann*. (168 S., A5 quer, 160 Abb. Kunststoffeinfband. Stutt-
gart, 1974, Forum-Verlag) 38.30


Zuzüglich Porto und Verpackung.



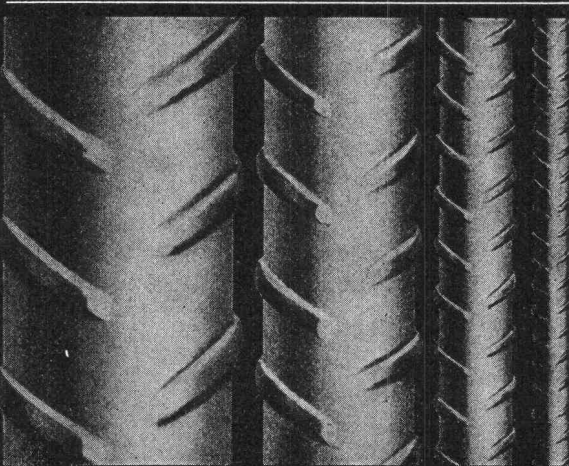
P. Bloch

BOX ULTRA

Seit Jahren sind die bautechnischen Vorteile von
BOX  ULTRA bestens bekannt und unbestritten:
Optimaler Verbund, Schweissbarkeit ohne Festigkeits-
einbuss, höchste Brandsicherheit, grosse Material-
zähigkeit und höchste Festigkeit.

Monteforno-Ingenieure entwickeln weiter:
BOX  ULTRA erfüllt heute nicht nur alle Erforder-
nisse der SIA-Normen, sondern erlaubt bei gleichem
Preis dank höchster Festigkeit wirtschaftlichere Kon-
struktionen bei grösserer Sicherheit.

MONTEFORNO



Monteforno, Stahl- und Walzwerke AG Bodio/TI

Industrie- böden Unterlags- böden

EUBÖOLITH -Steinholz
MAXIDUR -Hartbeton

EUBÖOLITH -Steinholz
fusswarm
zäh
elastisch
öl- und lösungsmittelbeständig
keine elektrostatische Aufladung
einfach im Unterhalt
staubfrei

MAXIDUR -Hartbeton
robust
mineralöl- und lösungsmittelbeständig
keine Pflege
staubfrei



Seit 1898, also seit über 75 Jahren bauen wir Industrieböden, nichts anderes als Industrieböden! Jedes Jahr verlegen unsere Spezialequipen mehrere hunderttausend Quadratmeter. Wir haben Erfahrung, wir kennen die Stellen, wo Friktionen entstehen können, wir wissen auch wie Schwierigkeiten zu meistern sind. Darum sind heute unsere Industrieböden und Unterlagsböden in Qualität und Preiswürdigkeit unübertroffen. Zweckdienliche Qualität bei der Materialwahl, gute Qualität bei der Arbeit und Qualität bei der Vorbereitung, bei der Planung. Unser Handwerk beginnt mit Kopfarbeit!

Euböolithwerke AG

Tannwaldstrasse 62
4600 Olten
Telephon 062-21 23 35

EINVERSTANDEN.

Sie können die Oberfläche auch mit irgend einer anderen Rinne entwässern.
Sie können das Wasser auch stehen lassen wo es ist!

Sollte man aber nicht gerade heute allergrössten Wert auf Qualität, Dauerhaftigkeit, Stabilität, leichte Einbaubarkeit, echte Service- und Dienstleistungen bei günstigster Preisgestaltung legen?

Bei uns liegen Sie in jeder Hinsicht ACO~DRAIN~RICHTIG.



Heinz K. Walliser

ACO-DRAIN ist seit Jahren das marktbeherrschende Produkt in Sachen Oberflächen-Entwässerung. Die Gründe hierfür liegen auf der Hand. Die Idee «ACO-DRAIN» basiert nicht auf einer Rinne allein, sondern auf einem kompletten System, das in seiner Anwendung – was den Umfang, die Geländeform und die Komplexität angeht – völlig unbeschränkt ist!

ACO-DRAIN entwässert immer und überall schnell und vollständig – ganz egal, ob es bei Strassen, Park- und Garageplätzen, Fussgängerzonen, Werk- und Lagerhallen, Sportanlagen, Industrie- und Wasserungs-Betrieben usw., usw... eingesetzt wird.

ACO-DRAIN bringt aber nicht nur rein technische Vorteile! Die verlegten ACO-DRAIN-Rinnen sind nämlich auch optisch kaum zu vergleichen.

Sie stören die Umwelt überhaupt nicht! – Die «kraterförmigen Mondlandschaften», wie sie bei Punkteinläufen mit Kreuzgefälle gezwungenermassen auftreten, gehören bei ACO-DRAIN der Vergangenheit an.

Sie sehen: mit ACO-DRAIN und uns liegen Sie bei der Oberflächen-Entwässerung einzig richtig!

Die 9 wichtigsten Gründe, weshalb Sie sich in jedem Fall für die ACO-DRAIN-Rinne entscheiden sollten:

1. Grund

Die ACO-DRAIN-Rinnen werden aus Polyesterbeton gefertigt, sind deshalb aussergewöhnlich haltbar, absolut frostbeständig und unempfindlich gegen Streusalz, Öle, Benzin sowie viele Säuren und Laugen.

2. Grund

Der Polyesterbeton von ACO-DRAIN ist fester als normaler Beton –

die Rinnen sind dementsprechend hoch belastbar, nämlich bis zu 60 t Gesamtgewicht.

3. Grund

Die ACO-DRAIN-Rinnen sind sehr leicht – ein Fertigelement wiegt nur 20 kg! Der Einbau im Baukastensystem wird so natürlich spielend einfach.

4. Grund

Das ACO-DRAIN-System umfasst Rinnen bis zu 30 m mit eingebautem Gefälle, 7 Elemente ohne Gefälle, 5 Standardroste, diverse Spezialroste für Sportanlagen, Stirnwände für Rinnenanfang und -ende, senkrechte und waagrechte Abläufe, Sandfänge, Schlamm-sammler und Rostarretierungen.

5. Grund

ACO-DRAIN verfügt über ein äusserst dichtes Verteilernetz in der ganzen Schweiz – über 60 Lager und Verkaufsstellen des Baumaterialhandels sorgen für rasche Bereitstellung und Auslieferung.

6. Grund

Der hochqualifizierte ACO-DRAIN-Beratungsdienst – unter der Leitung eines Bauingenieurs – erarbeitet für jedes Projekt die technisch und finanziell optimale Lösung und erstellt die entsprechenden Verlegepläne und hydraulischen Berechnungen. – Selbstverständlich kostenlos!

7. Grund

Es stehen jedermann umfassende technische ACO-DRAIN-Unterlagen zur Verfügung. Sie werden von uns kostenlos und unverbindlich abgegeben.

8. Grund

Bei ACO-DRAIN sind alle Arten von Spezialanfertigungen aus Polyesterbeton möglich. Ganz nach Ihren Wünschen!

9. Grund

Die ACO-DRAIN-Rinnen werden in der Schweiz für die spezifischen Schweizer Bedürfnisse hergestellt.

ACO
drain

STUDER + THOMANN

die Oberflächen-Entwässerungs-Spezialisten
Webereistrasse 56/58, 8134 Adliswil,
Telefon 01/91 06 23.

Einsenden an: STUDER + THOMANN

Bitte senden Sie uns Ihre detaillierten Unterlagen über das meistverlegte Oberflächen-Entwässerungs-System ACO-DRAIN mit den vielen unverwüstlichen Rinnen aus Polyesterbeton.

SBZ/27.2

Firma: Sachbearbeiter: Telefon:
Strasse: PLZ/Ort:

Weshalb bietet die Pensions-
kasse SIA STV BSA FSAI eine
gute Alternative für Ihre
Personalvorsorge?

Die **Pensionskasse SIA STV BSA FSAI** ist

- eine **Selbsthilfeinstitution** der technischen Verbände mit
- Selbstverwaltung (paritätische Zusammensetzung der Organe aus angeschlossenen Arbeitgebern und versicherten Mitarbeitern); dies bedeutet
- die vollumfängliche Erhaltung der Gewinne zugunsten der Versicherten

Ziel: lückenlose Alters-, Hinterbliebenen- und Invalidenvorsorge für die Angehörigen der technischen Verbände*

- **Sicherheit:** versicherungstechnischer Aufbau und laufende Beratung durch neutrale Experten; Rückversicherung bei 6 schweizerischen Versicherungsgesellschaften; Geschäftsführung und Anlage der Vorsorge-mittel durch eine der grössten und angesehensten Treuhandgesellschaften der Schweiz mit Spezialisten auf allen Gebieten.

* Die Mitgliedschaft kann aber auch bei Berufswechsel beibehalten werden!

Fordern Sie weitere
Informationen an:

Pensionskasse
SIA STV BSA FSAI
3001 Bern
Bärenplatz 2, Postfach 2613
Telefon 031 / 22 03 82

Bitte informieren Sie mich weiter:

Name:

Strasse:

Plz., Ort:

SCHICH

Isolierbaustoffe

Schützen vor **Kälte, Wärme** und **Lärm**.
Isolationsplatten, fertige Elemente, Spray
Schalungssteine.
Im **Industrie-** und **Wohnungsbau**.

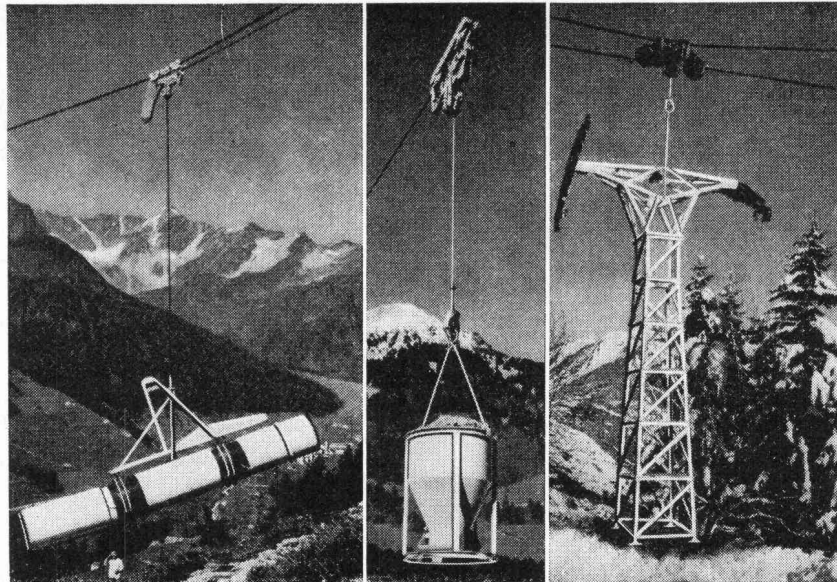


Bau+Industriebedarf AG

4002 Basel, Telefon 061 22 56 20

TEX

WYSSEN



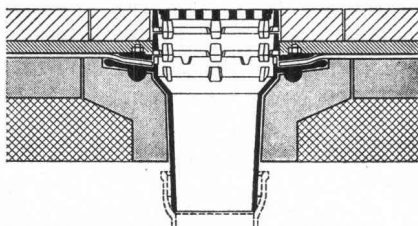
Der Wyssen Seilkran

- ist die zweckmässige, ideale und wirtschaftliche Transportseilbahn zum Einsatz beim Verlegen von Druckleitungsrohren, Transportieren und Versetzen von Seilbahn- und Stromleitungsmasten, Transport von Maschinen, Werkzeugen, Beton und div. Material für Fundamente, Stationsgebäude, Lawinen- und Wildbachverbauungen, Brücken, Stollen, Steinbrüche, Bergwerke, Kraftwerke, Kanalisationen sowie für den Holztransport.
 - ermöglicht das Heben, Transportieren und Absenken von Lasten an jeder gewünschten Stelle längs der Seillinie in einem Arbeitsgang, ist schnell montiert und universal für kurze, mittlere und lange Distanzen bis zu 3000 m, vereint in einer Anlage.
 - arbeitet im Gefälle mit einfachem Trag- und Zugseil, mit Zusatzgerät «UNIMAT» und endlosem Zugseil auch in horizontalem Gelände und wechselndem Gefälle.
 - bietet alle Vorteile jahrelanger Erfahrung: hohe Qualität, sicherer Betrieb, lange Lebensdauer und ist lieferbar in verschiedenen Typen von 1,5 bis 15 Tonnen Tragkraft.
- Beratung, Verkauf, Vermietung und Service.

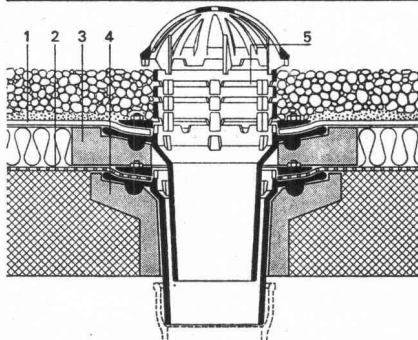
WYSSEN-SEILBAHNEN CH 3713 Reichenbach Kandertal

Telefon 033 / 76 17 22

Standard-Dachablauf einteilig mit Isolationskörper und aufgesetzten Distanzringen 25 und 35 mm H



Standard-Dachablauf zweiteilig mit Isolierkörper und Isolierring und Distanzringen 25 und 35 mm H mit Kugelrost

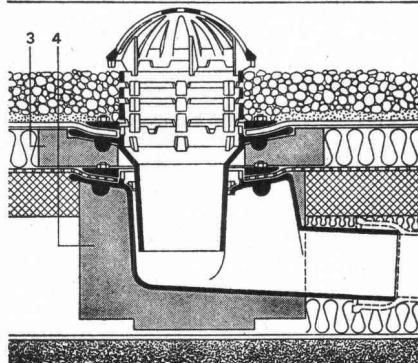


Standard-Dachablauf zweiteilig mit Isolierkörper und Isolierring und Distanzringen. Seitlicher Auslauf 3°

Flachroste für 1,5 und 15 t Traglast

Heizstäbe — Heizringe usw.

Zulassung Nr. 1074 der interkommunalen Zulassungsprüfstelle in Zürich für die Städte: Zürich, Basel und Winterthur



PASSAVANT

Flachdachabläufe

das bewährte Baukastensystem aller PASSAVANT-Flachdachabläufe erlaubt das Ueberbrücken jeder Höhe, ohne den untersten einbetonierten Ablaufkörper zu verändern

Verlangen Sie Unterlagen bei:

Werner Maag
8032 Zürich
Zeltweg 44
Tel. 01/32 75 80

SBZ 1a

Adresse: _____

Ein, zwei, drei, vier..... Stockwerke hoch.

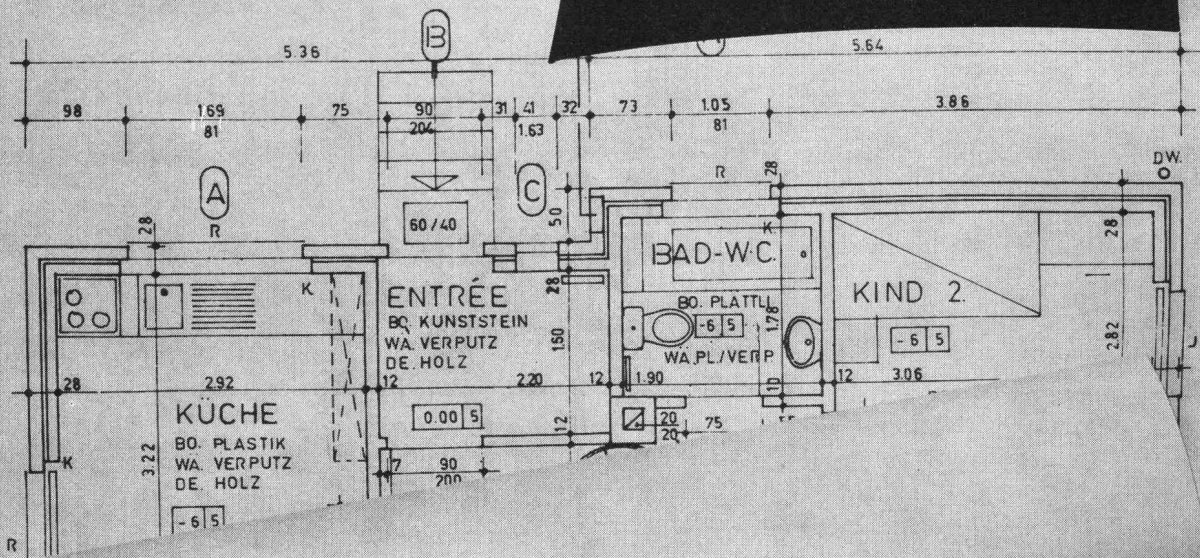
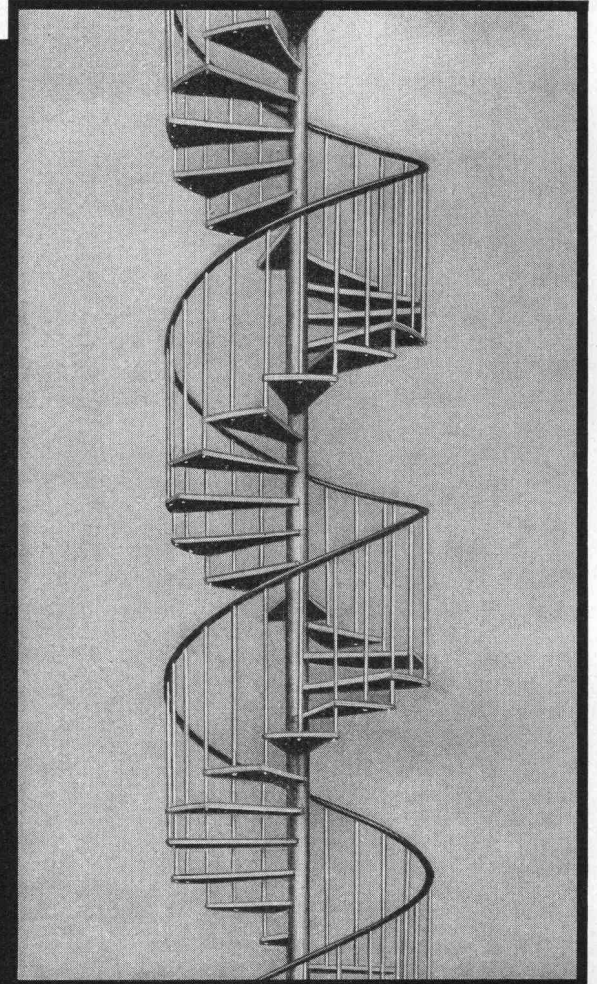
Columbus Spindeltreppen für Aufgänge im Gebäudeinnern und für Nottreppen an Aussenmauern. In Wohnräumen, Lagern, Gewerbelokalen und Industriebetrieben beanspruchen sie nur eine minime Grundfläche. Columbus Spindeltreppen werden aus korrosionsbeständigem Aluminium-Druckguss hergestellt. Lange Lebensdauer und hohe Festigkeit sind auch bei Montage im Freien garantiert. Verfügbar in den Durchmessern 120 cm, 140 cm und 160 cm. Grössere Durchmesser auf Anfrage. Links- und Rechtswendelung. Lieferbar auch mit teppichbelegten Stufen. Neu: mit Holzstufen für Wohnräume.

Zusammenbau im Baukastensystem am Aufstellungsort. – Bitte verlangen Sie auch Prospekte von Columbus Scheren-, Schiebe- und Einholmtreppen.



Columbus Treppen ag

Industriestrasse 9245 Oberbüren Tel. (073) 51 37 55



Coupon

Bitte lassen Sie mir eine Dokumentation zukommen.

Name

Adresse

Ort mit PLZ

SB/74