

**Zeitschrift:** Schweizerische Bauzeitung  
**Band:** 93 (1975)  
**Heft:** 12: SIA-Heft, 2/1975: Schulbauten

## Werbung

### Nutzungsbedingungen

Die ETH-Bibliothek ist die Anbieterin der digitalisierten Zeitschriften. Sie besitzt keine Urheberrechte an den Zeitschriften und ist nicht verantwortlich für deren Inhalte. Die Rechte liegen in der Regel bei den Herausgebern beziehungsweise den externen Rechteinhabern. [Siehe Rechtliche Hinweise.](#)

### Conditions d'utilisation

L'ETH Library est le fournisseur des revues numérisées. Elle ne détient aucun droit d'auteur sur les revues et n'est pas responsable de leur contenu. En règle générale, les droits sont détenus par les éditeurs ou les détenteurs de droits externes. [Voir Informations légales.](#)

### Terms of use

The ETH Library is the provider of the digitised journals. It does not own any copyrights to the journals and is not responsible for their content. The rights usually lie with the publishers or the external rights holders. [See Legal notice.](#)

**Download PDF:** 13.10.2024

**ETH-Bibliothek Zürich, E-Periodica, <https://www.e-periodica.ch>**

**AEG**

**Hier sagen wir Ihnen,  
warum der  
AEG-Münzschaltautomat  
über 250 000 mal  
verkauft wurde.**



Weil AEG-Münzschaltautomaten nach Mass laufen: in elf Laufzeiten zwischen 8 und 80 Minuten. Und das mit Zäner, Zwänzger und Fünfger. Oder Fränkler, Zweifränkler und Wertmarken.

Und weil AEG-Münzschaltautomaten problemlos zu montieren sind und einfaches Einziehen fälliger Kosten, z.B. in Waschküchen, Duschanlagen, Kegelbahnen und Saunas ermöglichen.

**Fr. 354.-**

**ELEKTRON AG**

Generalvertretung AEG-TELEFUNKEN  
8804 Au ZH, Telefon 01 75 17 22

## Schweizerische Bauzeitung

Verlags-AG der akademischen technischen Vereine. Offizielles Organ des SIA, Schweizerischer Ingenieur- und Architekten-Verein, der GEP, Gesellschaft Ehemaliger Studierender der ETH Zürich, der ASIC, Schweizerische Vereinigung Beratender Ingenieure.

93. Jahrgang Heft 12

20. März 1975

### Inhalt

Das Schul- und Sportzentrum des KVZ in Zürich. Architekten: <i>Schwarzenbach</i> und <i>Maurer</i> , Zürich; Mitarbeiter: <i>P. Künzle</i> , <i>A. U. Weiss</i> , <i>H. Zehnder</i> . . .	151*
«Offene Schulen» – ein schwedisches Schulbauprogramm. Von <i>G. Risch</i> . . . . .	159*
Gotthard-Strassentunnel. Mitgeteilt vom <i>Kantonalen Bauamt Uri</i> . . . . .	161*
Stellwerke- und Spurwechselstellen an der Gotthardlinie. Von <i>K. Grieder</i> . . . . .	162*
Neue Schlafwagen für die SBB. Von <i>K. Grieder</i> . . .	163*
Parabolantenne Lichtenau steuert Helios-Sonnensonde	164
Kartenkunst und Landschaftsmalerei. Von <i>G. Risch</i> .	164
Satelliten helfen Menschen retten . . . . .	165*
Baurechtstagung des SIA vom 10. bis 13. März an der Universität Freiburg. Von <i>G. Weber</i> . . . . .	166
Grundzüge des Raumplanungsgesetzes. Von <i>L. Schürmann</i> . . . . .	166
<b>Umschau</b> . . . . .	167*
<b>Edg. Technische Hochschule Zürich</b> . . . . .	168
<b>Buchbesprechungen</b> . . . . .	169
<b>SIA-Informationen</b>	
Normenwerk des SIA. Übersicht Stand 1. Februar 1975 . . . . .	170
Vernehmlassung Richtlinie SIA 162/34 «Bruchwiderstand und Bemessung von Stahlbeton- und Spannbetonträgern» . . . . .	171
Resultat der Urabstimmung: Ablehnung des Beschlusses der Delegierten-Versammlung betreffend Teilrevision der Statuten des SIA. SIA-Tage 13. bis 14. Juni 1975 in Montreux . . . . .	172
Führung in Projektierungsbüros. Einheiten und Dimensionen in der Verfahrenstechnik. Baulicher Brandschutz . . . . .	173
Kraftschlüssige Verbindungen. 12. Welt-Kongress der UIA. Bauwirtschaft heute und morgen . . . . .	174
ZIA, Zürcher Ingenieur- und Architekten-Verein. Von <i>H. Hofacker</i> . . . . .	175
<b>Forum Wettbewerbe</b> . . . . .	176
<b>Wettbewerbe</b>	
Primarschulanlage «Sandbühl» in Schlieren ZH . . .	177
<b>Kurse und Tagungen</b> . . . . .	177
<b>Aktuell</b> . . . . .	178
<b>Grüne Seiten vorne</b>	
Laufende Wettbewerbe. Wettbewerbsausstellungen .	G 31
Aus Technik und Wirtschaft. Neue Bücher . . . .	G 32
<b>Grüne Seiten hinten</b>	
Aus Technik und Wirtschaft . . . . .	G 33
Ankündigungen. Öffentliche Vorträge . . . . .	G 34

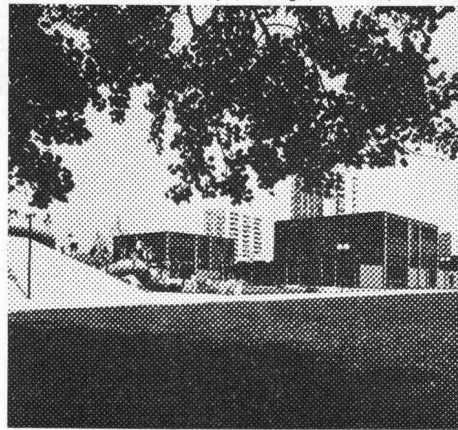
### Vorschau auf das nächste Heft

Der Bau der Hardbrücke in Zürich. Von *B. Bernardi*, *E. Bosshard* und *W. Dobler*. Flughafen-Autobahnbrücke über den Donaukanal. Die Verwendung von Sprengmuffen für die Verbindung von Armierungsstählen. Von *O. Hugentobler*.

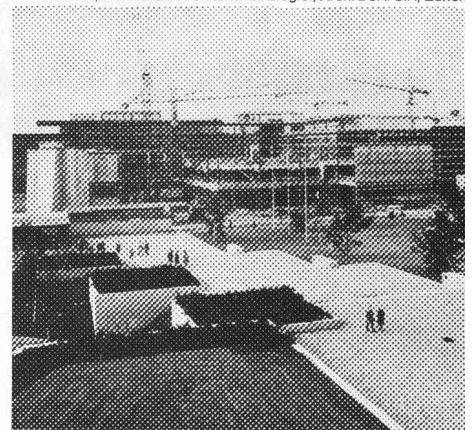
Gymnasium Oberwil BL, Bauzeit 1972/73  
Klassentrakt für 580 Schüler. Flexible Grundrisse. Verbindungsbau mit Verwaltungstrakt, Turnhallen. Die nur 16monatige Bauzeit ersparte dem Kanton die Weiterführung teurer Provisorien.  
Architekten: G. Schwörer + P.Liner, dipl. Architekten, Liestal.



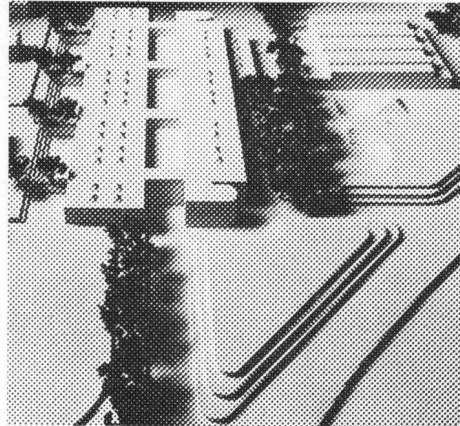
Schulanlage Zentrum Neuenhof AG, Bauzeit 1972/73  
Klassentrakt mit 16 Zimmern. 3 kombinierbare Turnhallen. Abwartwohnungen und Aussenanlagen. Auftrag: vom bautechnischen Pflichtenheft und Kostenberechnung bis zur Bauausführung.  
Architekten: U. Burkhard, A. Meyer, M. Steiger, Arch. SWB, Baden.



Eidgenössische Technische Hochschule Zürich, Aussenstation Höggerberg, Bauzeit 1973-1976  
Erstellung der Lehrgebäude 2 (Abt. Baingenieurwesen) und Lehrgebäude 8 (Abt. Kulturtechnik und Vermessung), mit Hörsälen, Fachräumen, Bibliothek. Architekt: M. Ziegler, Arch. BSA/SIA, Zürich



Die Ergänzung zur Schule: Sport- und Erholungszentrum Tägerhard, Wettingen AG, Bauzeit 1971-1974  
Kunsteisbahn im Winter, Tennisplätze im Sommer. Hallenbad. Restaurant. Mehrzweck-Saalbau. Heizbares Gartenbad. Preis- und Termingarantien. Architektengemeinschaft K. Bischof, Wettingen, H. Müller + E. Bandi, dipl. Architekten SIA, Zürich.



Kreisbezirksschule Mutschellen AG, Bauzeit 1973-1975  
Klassentrakt mit 16 Zimmern. 2 kombinierbare Mehrzweckturnhallen. Hohe Flexibilität für wechselnde Bedürfnisse, z.B. Erwachsenenbildung, Freizeitgestaltung. Architekten: U. Burkhard, A. Meyer, M. Steiger, Architekten SWB, Baden.



Freie Evangelische Schule Basel, Bauzeit 1973/74  
Schulgebäude mit 28 Klassenzimmern, Turnhalle und Mensa. Garantierte Preise und Termine (Unterschreitung des Zeitplans um ein volles Schulquartal). Architekten: G. Belussi und R. Tschudin, Architekten SIA, Basel.

Viele kennen uns vom preisgünstigen, doch soliden Wohnungsbau her. Anderen sind wir bekannt als Ersteller von Geschäfts- und Industriebauten, Hotels oder Einkaufszentren.

Immer mehr Behörden vertrauen uns auch öffentliche Bauten an. Wie Schulhäuser, Turnhallen, Schwimmbäder und Sportanlagen.

In allen Fällen ging und geht es darum, innerhalb fester Kredite und oft knapper Fristen einwandfreie Bauten zu erstellen.

Die Beispiele beweisen es. Vorausgesetzt allerdings, das Bau-Management werde dem erfahrenen Generalunternehmen übertragen – Göhner. Handwerk und Gewerbe auf dem Platz kommen deshalb nicht zu kurz – im Gegenteil.

Tüchtige Zusammenarbeit dient allen.

Ernst Göhner AG  
Hegibachstrasse 47, Postfach, 8032 Zürich  
Telefon 01 53 58 00  
Niederlassungen in Basel und Genf



Göhner – Ihr Partner vom Fach – Sicher und vertrauenswürdig

GöhnerBauten



## Verlag und Redaktion

Zürich-Giesshübel, Staffelstrasse 12

Postadresse: CH-8021 Zürich, Postfach 630, Tel. 01 / 36 55 36

## Redaktoren:

Architektur: Gaudenz Risch, Arch. SIA  
Bruno Odermatt, Arch. SIA

Bauingenieurwesen: Georg Weber, Ing. SIA

Maschinenwesen: Max Künzler, Ing. SIA

## Verwaltungsrat

der Verlags-AG der akademischen technischen Vereine

R. Schlaginhausen, Ing. (Präsident); Prof. J.-C. Badoux, Ing.;  
A. Cogliatti, Ing.; A. Métraux, Ing.; H. Michel, Arch.; G. Os-  
sola, Ing.; A. Rivoire, Arch.; E. Schubiger, Ing.; F. Schwarz,  
Arch.; R. Steiger, Ing.; F. Vermeille, Ing.; U. Zürcher, Ing.

## Bezugspreise

	3 Monate	6 Monate	12 Monate
Schweiz	33.—	57.—	104.—
Ausland	37.—	63.—	116.—

Preis des Einzelheftes 5 Fr.

Für Mitglieder der Partnerverbände der Verlags-AG, des  
Schweiz. Technischen Verbandes sowie für Studierende er-  
mässigte Preiskategorien. Postcheckkonto 80-6110.

Nachdruck von Bild und Text auch auszugsweise nur mit Zu-  
stimmung der Redaktion und nur mit genauer Quellenangabe  
gestattet.

## Anzeigenverwaltung

### Iva

IVA AG für internationale Werbung. Hauptsitz: 8035 Zürich,  
Beckenhofstrasse 16, Tel. 01 / 26 97 40, Postcheck 80-32735.

#### Filialen:

1004 Lausanne, 19, av. Beaulieu, Tel. 021 / 34 72 65

1206 Genève, 24, av. Champel, Tel. 022 / 47 41 10

## Bei der Schweizerischen Bauzeitung erhältliche Bücher

- Baustoff Beton, ein Handbuch für die Baupraxis. Von Dr.  
*U. Trüb* (220 S. in Leinen gebunden) 18.—
- Ein Bewertungssystem der Bruchsicherheit. Von *T. Varga*  
(71 Abb.) 17.50
- Berechnungstabellen für unterzugslose Decken (Piltdecken,  
Flachdecken). Von *D. Pfaffinger* und Prof. Dr. *B. Thürlimann*  
(331 S., Format A4, wovon 40 S. Text in deutscher  
und englischer Sprache mit 15 Abb. und 291 S. Tabellen  
samt Schemaplänen, in Leinen gebunden) 65.—
- Der Unternehmer im Werkvertrag und seine Haftung für  
Mängel des Werkes. Von *P. Gauch* (Buchausgabe, Schult-  
hess Polygraphischer Verlag AG, Zürich) 24.—
- Bauschäden-Sammlung. Sachverhalt - Ursachen - Sanie-  
rung. Herausgegeben von Prof. Dipl.-Ing. *Günter Zimmermann*.  
(168 S., A5 quer, 160 Abb. Kunststoffeinband. Stutt-  
gart, 1974, Forum-Verlag) 38.00

Zuzüglich Porto und Verpackung.

# Manche finden, mit dieser Bronzefassade hätten wir sogar eine Goldmedaille verdient.



Dabei ist die Bronzefassade der Modissa, die wir in Zusammenarbeit mit dem Architekten Werner Gantenbein projektiert und realisiert haben, nichts als ein typisches Beispiel für die Arbeitsweise der Ernst Schweizer AG. So aussergewöhnlich die erste Bronzefassade an der Bahnhofstrasse in Zürich dem Betrachter vielleicht erscheinen mag, für die Ernst Schweizer AG ist die Entwicklung neuer Metallfassaden auch mit selten verwendeten Materialien nichts Aussergewöhnliches, sondern sozusagen das tägliche Brot der Projektteilung, eines Spezialistenteams, das Architekten und Bauherren mit Rat und Tat beisteht und sich am meisten freut, wenn jemand etwas «Unmögliches» verlangt. Herzlichen Dank also den Auftraggebern, die es uns ermöglicht haben, etwas so Ungewöhnliches wie die Bronzefassade der Modissa möglich zu machen.

Ernst Schweizer AG  
Metallbau

Zürich

Sessa-Norm

8047 Zürich, Fellenbergstr. 279, 01 52 69 10  
Fabrik: 8908 Hedingen, 01 99 60 22

- Senden Sie mir bitte das  
Modissa-Objektblatt. SBZ/12  
 Ich möchte gerne beraten werden.

Name \_\_\_\_\_

Adresse \_\_\_\_\_

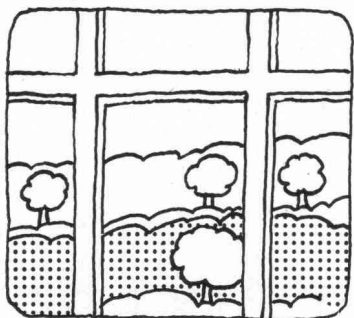
PLZ Ort \_\_\_\_\_



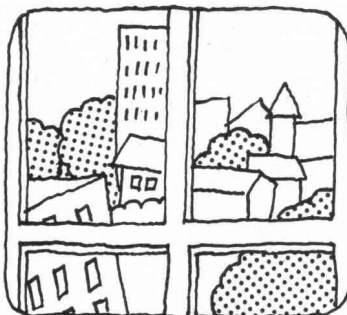
# Anzeige

## «Zur guten Aussicht»

Landschaft, 6mal durch ein Fenster gesehen.



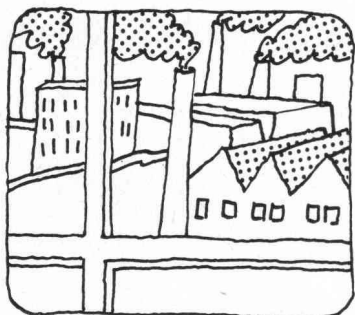
Leichtmetallfenster Serien 40 und 50 in nichtisolierten Leichtmetall-Profilen, für die Herstellung von Dreh-, Kipp-, Drehkipp-, Schwing- und Wendeflügel. Verwendung in Industrie-, Schul- und Verwaltungsbauten.



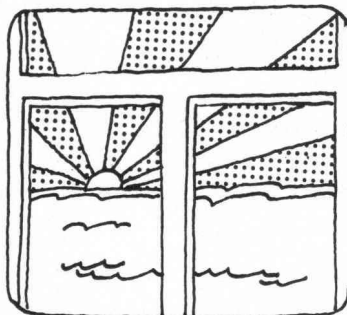
Horizontal-Leichtmetall-Schiebefenster Serien 60 und 100. Verwendung in Schul-, Gastgewerbe- und Wohnbauten.



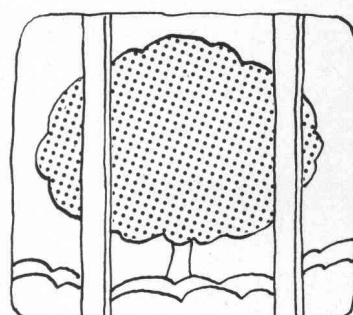
Isolierte Leichtmetallfenster System Alsec (Alusuisse), Serien 50 und 65, für die Herstellung von Dreh-, Kipp- und Drehkipp-Flügel. Verwendung in Verwaltungs- und Spitalbauten mit höheren bauphysikalischen Anforderungen.



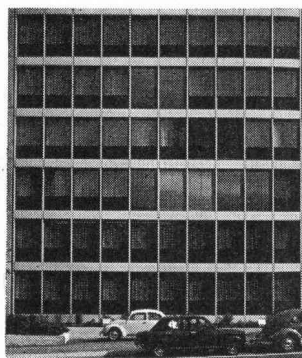
Holz/Metall-Fenster Serie BGT für die Herstellung von Dreh-, Kipp-, Drehkipp-, Schwing- und Hebeschiebeflügel. Verwendung in Industrie-, Verwaltungs-, Schul-, Spital- und Wohnbauten.



Holz/Metall-Fenster Serie Wohnungsbau für die Herstellung von Dreh-, Kipp- und Drehkipp-flügel. Verwendung vorwiegend im Wohnungsbau.



Kunststoff-Fenster, System Trocal (Dynamit Nobel), aus Hart-PVC-Profilen für die Herstellung von Dreh-, Kipp-, Drehkipp- und Schiebeflügel. Verwendung in Industrie-, Hotel-, Verwaltungs-, Schul- und Wohnbauten mit höheren bauphysikalischen Ansprüchen.



Fassadenelemente. Durch sinnvolle Kombinationen aller Fensterarten mit vorfabrizierten Brüstungen und Stützen entstehen Fassadenelemente modernster Konzeption.

## GEILINGER

4 UNTERNEHMEN - 1 FIRMENGRUPPE:

GEILINGER STAHLBAU AG, WINTERTHUR/BÜLACH; GEILINGER CONSTRUCTIONS MÉTALLIQUES SA, YVONAND;  
GEILINGER AG, METALLBAU, WINTERTHUR; GEILINGER AG, BAUELEMENTE, ELGG.

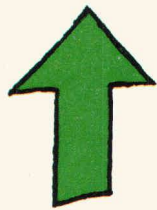
**Damit wir drinnen  
noch ein bisschen  
draussen sind.**



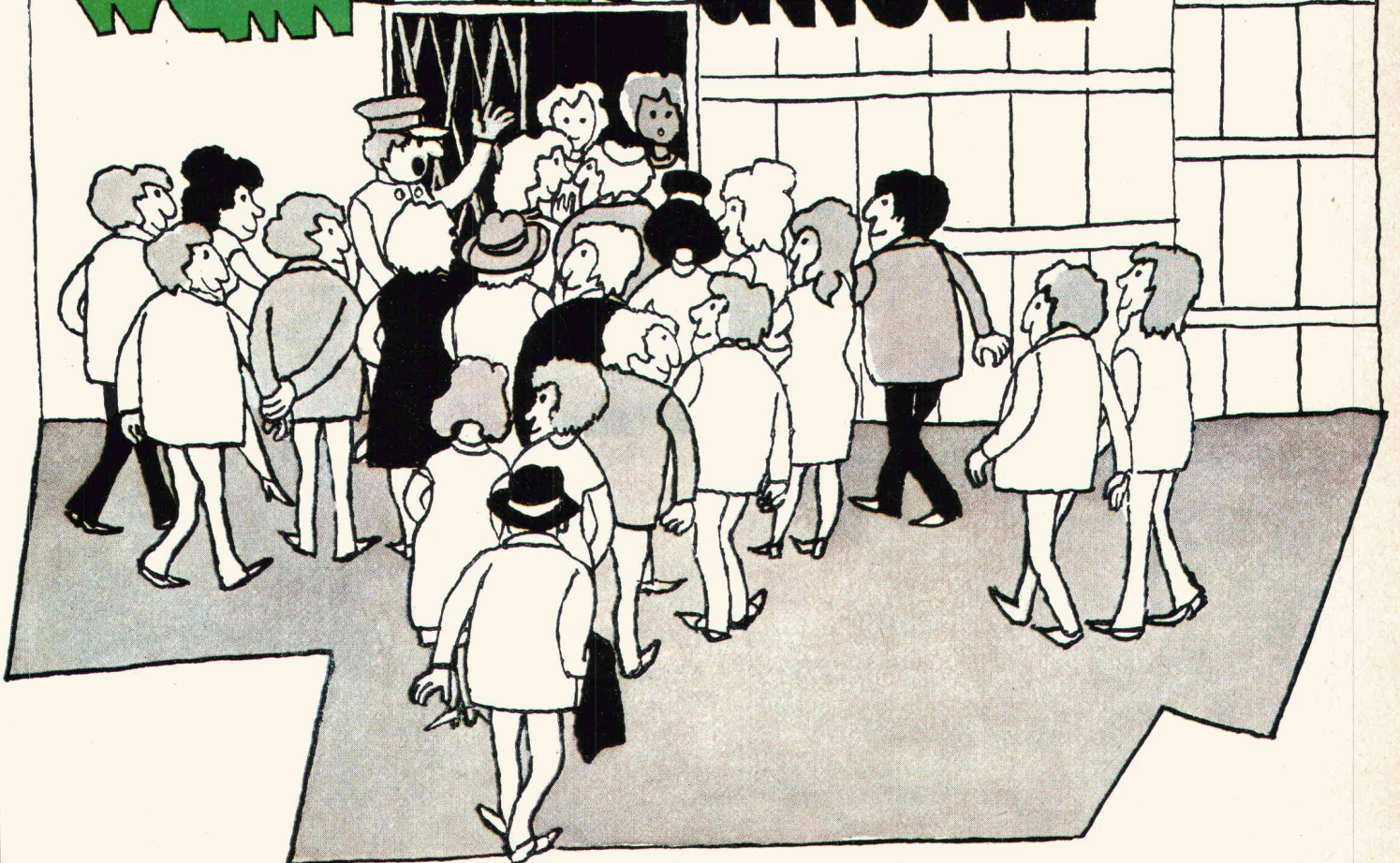
Mit dem Lift ins Grüne?

Aber ja, auch Treppen-  
steigen ist gestattet.  
Oben erwartet Sie eine  
Oase der Erholung und  
Erfrischung.

Grüne Fahrt für optima.



# FAHRT INS GRÜNE





# Mechanische Ausrüstungen für Kläranlagen

Nur eine von den vielen Anlagen, zu welchen wir Ausrüstungsteile liefern durften:

Aachtal  
Aarburg  
Andelfingen  
Arosa  
Bäch  
Baden  
Bad Ragaz  
Balzers  
Bassersdorf  
Bellikon  
Belp  
Bibertal-Hegau  
Birmensdorf  
Birs I  
Bischofszell  
Bubikon-Dürnten  
Burgdorf  
Château d'Oex  
Chur  
Davos  
Diessenhofen  
Disentis  
Eglisau  
Ellikon  
Elsau  
Engelberg  
Ergolz I  
Ergolz II  
Fischbach-Göslikon  
Fislisbach  
Flaachtal  
Frenke I  
Frenke II  
Frenke III  
Frick  
Gansingen  
Ganterschwil  
Gossau SG  
Gossau ZH  
Grub  
Hergiswil  
Höfe  
Hombrechtikon  
Interlaken  
Kelleramt  
Kiesental  
Kloten  
Kölliken  
Leibstadt  
Lichtensteig  
Liesberg  
Lotten

Lutry  
Melchtal  
Mellingen  
Mittelthurgau  
Mittleres Emmental  
Münchwilen  
Murten

Surental  
St.Prex  
Stammertal  
Stans  
Stein am Rhein



Oberhofen  
Oberniesenberg  
Obersee  
Ollon  
Rheinfelden  
Rifferswil  
Rüdlingen  
Sattel  
Sempach  
Sion

Stilli  
Teufen  
Therwil  
Thun  
Uhwiesen-Dachsen  
Untermarch  
Waldkirch  
Wattwil  
Willisau  
Worbental  
Wuppenau  
Zuzwil

Erfahrung und Service garantieren für die Wirtschaftlichkeit der Anlage im Betrieb.

## **DYTAN**

Ein komplettes Programm mechanischer Ausrüstungen: Greiferrechen, Förderbänder, Sandfangräumer und -Belüftungen, Längsräumer, Unterflurräumer, Rundräumer, Saugräumer, Kettenräumer, Teile zur Faulraumausrüstung und weiteres mechanisches Zubehör wie Rührwerk-Eindicker, Schwenkschützen, Mammut-Pumpen und Fettabscheider.

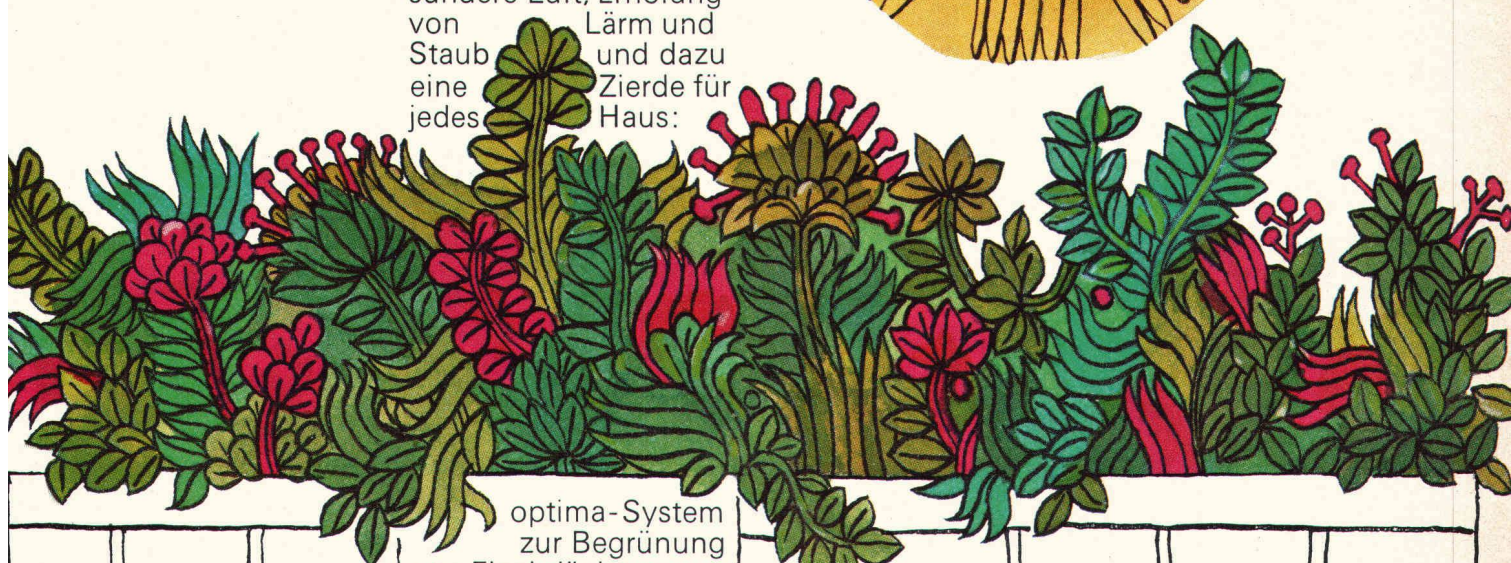
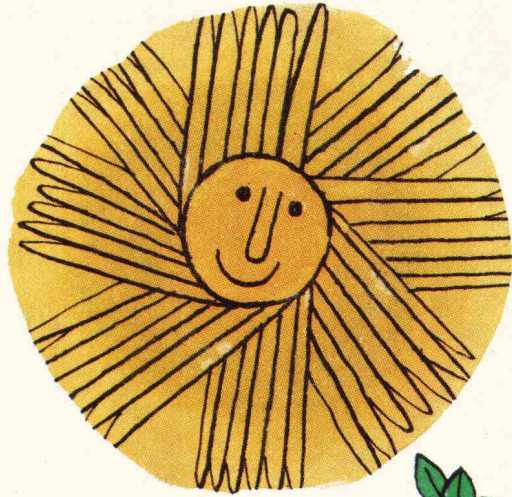
DYTAN Stahl- und Maschinenbau AG  
6048 Horw-Luzern Telefon 041 40 11 33



# FAHRT INS GRÜNE optima<sup>®</sup>

optima-System gegen  
tostlose Flachdächer,  
Balkone und Terrassen.

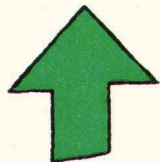
Flachdächer, Balkone  
und Terrassen müssen  
nicht länger tostlos  
sein. Üppiges Grün, ge-  
sündere Luft, Erholung  
von Lärm und  
Staub und dazu  
eine Zierde für  
jedes Haus:



optima-System  
zur Begrünung  
von Flachdächern,  
Balkonen und Terrassen.

Auch Flachdächer  
von bestehenden Ge-  
bäuden lassen sich in  
herrliche Dachgärten  
verwandeln, denn das  
optima-System ist  
leicht im Gewicht und  
stellt keine statischen  
Probleme.

Verlangen Sie unsere  
Dokumentation mit den  
technischen Details.



optima Hans Gilgen  
Neuwilerstrasse 60  
4104 Oberwil  
Tel. 061 - 47 3777





# Industrie- böden Unterlags- böden

**EUBÖOLITH** -Steinholz  
**MAXIDUR** -Hartbeton

**EUBÖOLITH** -Steinholz  
fusswarm  
zäh  
elastisch  
öl- und lösungsmittelbeständig  
keine elektrostatische Aufladung  
einfach im Unterhalt  
staubfrei

**MAXIDUR** -Hartbeton  
robust  
mineralöl- und lösungsmittelbeständig  
keine Pflege  
staubfrei



Seit 1898, also seit über 75 Jahren bauen wir Industrieböden, nichts anderes als Industrieböden! Jedes Jahr verlegen unsere Spezialmaschinen mehrere hunderttausend Quadratmeter. Wir haben Erfahrung, wir kennen die Stellen, wo Friktionen entstehen können, wir wissen auch wie Schwierigkeiten zu meistern sind. Darum sind heute unsere Industrieböden und Unterlagsböden in Qualität und Preiswürdigkeit unübertroffen. Zweckdienliche Qualität bei der Materialwahl, gute Qualität bei der Arbeit und Qualität bei der Vorbereitung, bei der Planung. Unser Handwerk beginnt mit Kopfarbeit!

## Euböolithwerke AG

Tannwaldstrasse 62  
4600 Olten  
Telephon 062-2123 35



# Wenn Sie den Plan haben, Ihre Pläne in Mikrofilm zu verwandeln, treten meistens wir auf den Plan.

Die herkömmliche Ablageart hat zwei entscheidende Nachteile: sie braucht viel Platz, und es ist unmöglich, schnell etwas zu finden. Oder ist das bei Ihnen anders?

Organisationsbewusste Architekten und Ingenieure sind deshalb dazu übergegangen, ihre Pläne und Zeichnungen zu verfilmen. Auf 35 mm Mikrofilm. Das hat den Vorteil, dass eine DIN A 0 Zeichnung (1 m<sup>2</sup>) auf Mikrofilm nur 32 x 45 mm misst. Sie wird in Jackets oder Lochkarten montiert und kann bequem in der Schreibtischschublade aufbewahrt werden. Dort ist sie jederzeit griffbereit. Es ist auch wesentlich einfacher, einen Mikrofilm anstelle einer grossformatigen Zeichnung zu verschicken.

Da die Verfilmung einfach und preisgünstig ist können alle wichtigen Dokumente auf Mikrofilm aufgenommen werden. Der im Tresor auf-



bewahrte Originalfilm ist vor Diebstahl und Feuer sicher. Der 35 mm Mikrofilm ersetzt das Zeichnungsoriginal, spart Zeit, Platz und Geld.

Mikrofilm ist ein Mittel zur methodischen Erfassung von Unterlagen innerhalb eines Organisationssystems. Senden Sie uns den Coupon. Wir sagen Ihnen, wo Mikrofilm in Ihrem Betrieb nutzbringend eingesetzt werden kann.

# mikrofilm

## Walter Walter Rentsch Rentsch AG SA

Walter Rentsch AG  
8031 Zürich  
Heinrichstrasse 216  
Telefon 01-44 28 55

Generalvertretung von:  
COPEX Agfa-Gevaert  
CANON  
ALOS  
MICROSEAL

Niederlassungen in:

Basel  
Bern  
St. Gallen  
Luzern  
Aarau  
Genf  
Lausanne  
Neuenburg  
Lugano

Uns interessiert der Mikrofilm. Wir wissen aber noch nicht, wie wir ihn am besten einsetzen können. Bitte vereinbaren Sie einen Besprechungstermin mit

SB 3/75

Sachbearbeiter .....

Firma .....

Strasse .....

PLZ/Ort .....

Telefon .....





Durch Pinselstrich

WASSERDICHT

Der neue Barra Schlämmputz wurde in kürzester Zeit zum Verkaufserfolg. Denn seine Vorteile überzeugen sofort.

### **Barra Schlämmputz**

- schützt alle Bauten sicher gegen Hang- und Sickerwasser, Erdfeuchtigkeit, Berg- und Grundwasser.
- wird gebrauchsfertig geliefert und muss nur noch mit Wasser angemacht werden.

- wird mit Pinsel, Bürste, Zahntraufel oder Spritzgerät millimeterdünn aufgetragen.

- bildet nach dem Abbinden und Erhärten eine äusserst widerstandsfähige wasserdichte Isolierung.

So ersetzt Barra Schlämmputz auf rationelle Weise den bekannt komplizierten wasserdichten Verputz von 2 bis 4 cm Stärke. Die Verarbeitung ist rasch, der Verbrauch gering und der Preisvorteil offensichtlich.

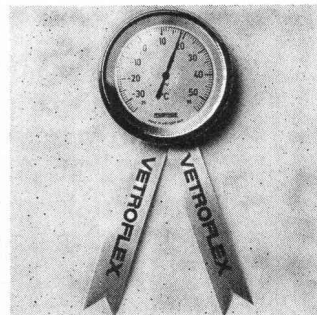
Nutzen auch Sie diesen Fortschritt moderner Dichtungstechnik. Unsere Spezialisten freuen sich darauf, Ihnen die praktische Anwendung auf der Baustelle zu demonstrieren.

# **BARRA SCHLÄMMPUTZ**

Barra  
für  
Beton

**MEYNADIER**  
Zürich, Lausanne, Bern, Luzern, Bellinzona, Chur

# Mit VETROFLEX sind Sie unserer Zeit um einen Gesetzes- paragrafen voraus. Denn früher oder später werden Isolierungen Vorschrift.



Energie ist nicht unerschöpflich. Die Energiekrise hat dazu aufgerüttelt, den Energieverbrauch ernsthafter unter Kontrolle zu halten. Schon heute werden die Schritte zu gesetzlichen Massnahmen geprüft und vorbereitet. Noch ist freiwillig, was früher oder später bei Neu- und Umbauten Gesetz werden wird: die Wärmeisolierung, wie Vetroxflex sie bietet. Damit die Wärme im Raum und der Energieverbrauch im Rahmen bleiben.

Doch Vetroxflex-Isolierstoffe schützen nicht nur vor Kälte und Hitze, sondern auch vor Lärm. Sie sind unbrennbar, unverrottbar und unzersetzbar. Sie sind robust, leicht und problemlos mit Messer oder Schere zu verarbeiten. Sie sind kurzfristig

durch den Fachhandel in verschiedenen Raumgewichten und rationellen Formaten lieferbar.

**Es ist besser  
heute isolieren zu können  
als morgen zu müssen.**

**ISOVER  
VETROFLEX**

**FIBRIVER**  
(vorm. Glasfasern AG)  
**8155 Niederhasli ZH**



# fumilux®

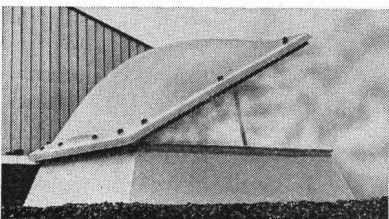
Rauch- und Wärmeabzug

## — das Sicherheitsventil im Dach hilft Millionenschäden verhüten.

Grossbrandschäden können Unternehmen völlig aus dem Wettbewerb werfen. Denn keine Versicherung wird die Marktanteile, die während des Wiederaufbaues verlorengehen, ersetzen.



*Die Feuerwehr schafft durch Aufreissen des Daches Abzugsmöglichkeiten.*



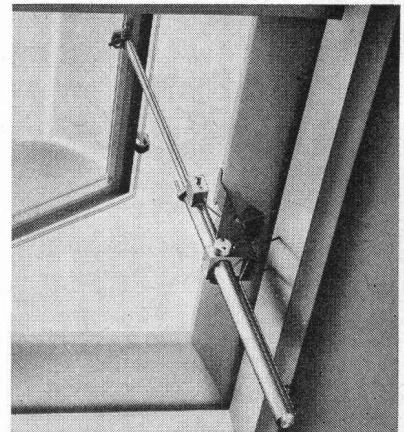
*Dank **fumilux** rasche und wirksame Brandbekämpfung — weniger Risiko für Feuerwehrleute!*

Cupolux-Lichtkuppeln entstammen dem grössten spezialisierten Herstellungswerk Europas und dienen sowohl der Beleuchtung als auch der täglichen Lüftung durch das Dach.

Die objektbezogene Kombination von Cupolux-Lichtkuppeln mit dem pneumatischen **fumilux-Sicherheitssystem** (autark) gewährleistet die volle Ausnützung der Öffnung im Dach als Rauchabzugs-Querschnitt. Damit wird ein optimaler Wirkungsgrad erreicht.

**fumilux**-Rauch- und Wärmeabzüge sind funktionell in differenzierten Komfortstufen lieferbar. Auch in Verbindung mit Frühwarnsystemen und sogar mit lichtundurchlässigen, hochwertig isolierten Rauchklappen aus GVP.

Ausführliche Produktinformationen stehen zur Verfügung.



*fumilux —  
anerkannt durch  
den Technischen  
Dienst der Ver-  
einigung Kant.  
Feuerversicherungs-  
Anstalten.*

**fumilux — Ergebnis langjähriger Forschung und Erfahrung.**

Fachmännischer Einbau durch eigene Montageequipen in der ganzen Schweiz.



**Jakob Scherrer Söhne AG**  
8059 Zürich 2  
Allmendstrasse 7  
Telefon 01 - 25 79 80

# Die ideale Lösung für Ihre Telefonbuch-Sammlung:

## MONO-TEL

Nach der neuen Konzeption der PTT für Telefon-Verzeichnisse wird die Schweiz nun in 18 Buchgebiete aufgeteilt. Eine Telefonbuch-Sammlung von insgesamt 18 Bänden kann kaum ohne Schutzhüllen und Zubehör zweckmässig, platzsparend und stets griffbereit aufbewahrt werden.

Mit MONO-TEL bietet BIELLA-NEHER ein bestens durchdachtes Programm farbenfroher und qualitativ hochstehender Telefonbuch-Schutzhüllen mit entsprechendem Zubehör.

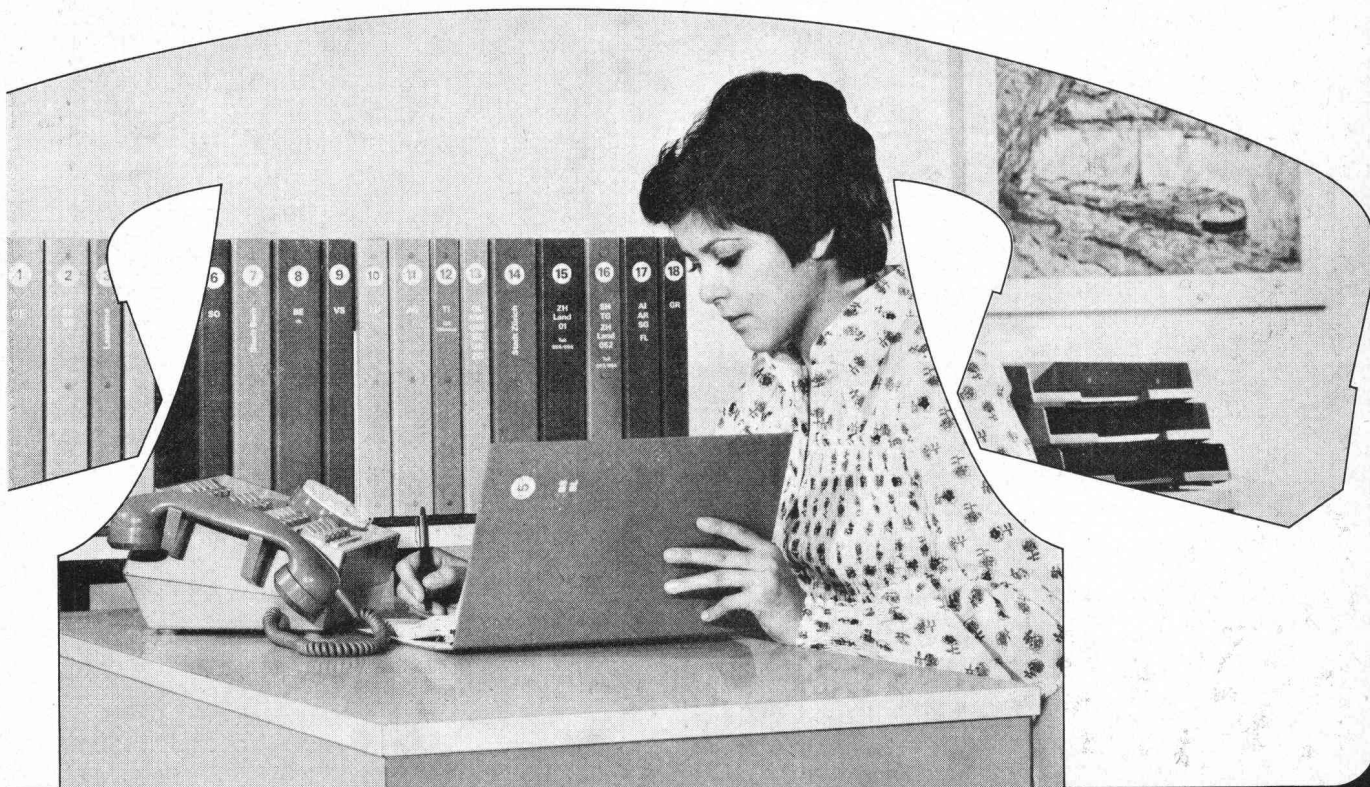


**MONO-TEL ,color'**  
2x9 farbenfrohe Schutzhüllen mit neuartiger, pat. Stabmechanik mit Federverschluss. Bandbezeichnung in Weiss auf Rücken und Deckel.



**MONO-TEL ,combi'**  
Schutzhüllen mit praktischem Klarsichtfenster für Einschiebe-Etikette. Neuartige pat. Stabmechanik mit Federverschluss. In 2 Farben: grau und orange.

**MONO-TEL Zubehör:**  
Einheitliches, modernes Design, passend zu MONO-TEL ,color' und MONO-TEL ,combi': Bücher- und Aufbaugestelle, eleganter Boy mit praktischen Schwenkrollen.



Die Lagerartikel BIELLA-NEHER sind in Papeterien und Bürofachgeschäften erhältlich.

**BON**

Senden Sie mir/uns bitte den ausführlichen MONO-TEL Prospekt

Name/Firma \_\_\_\_\_

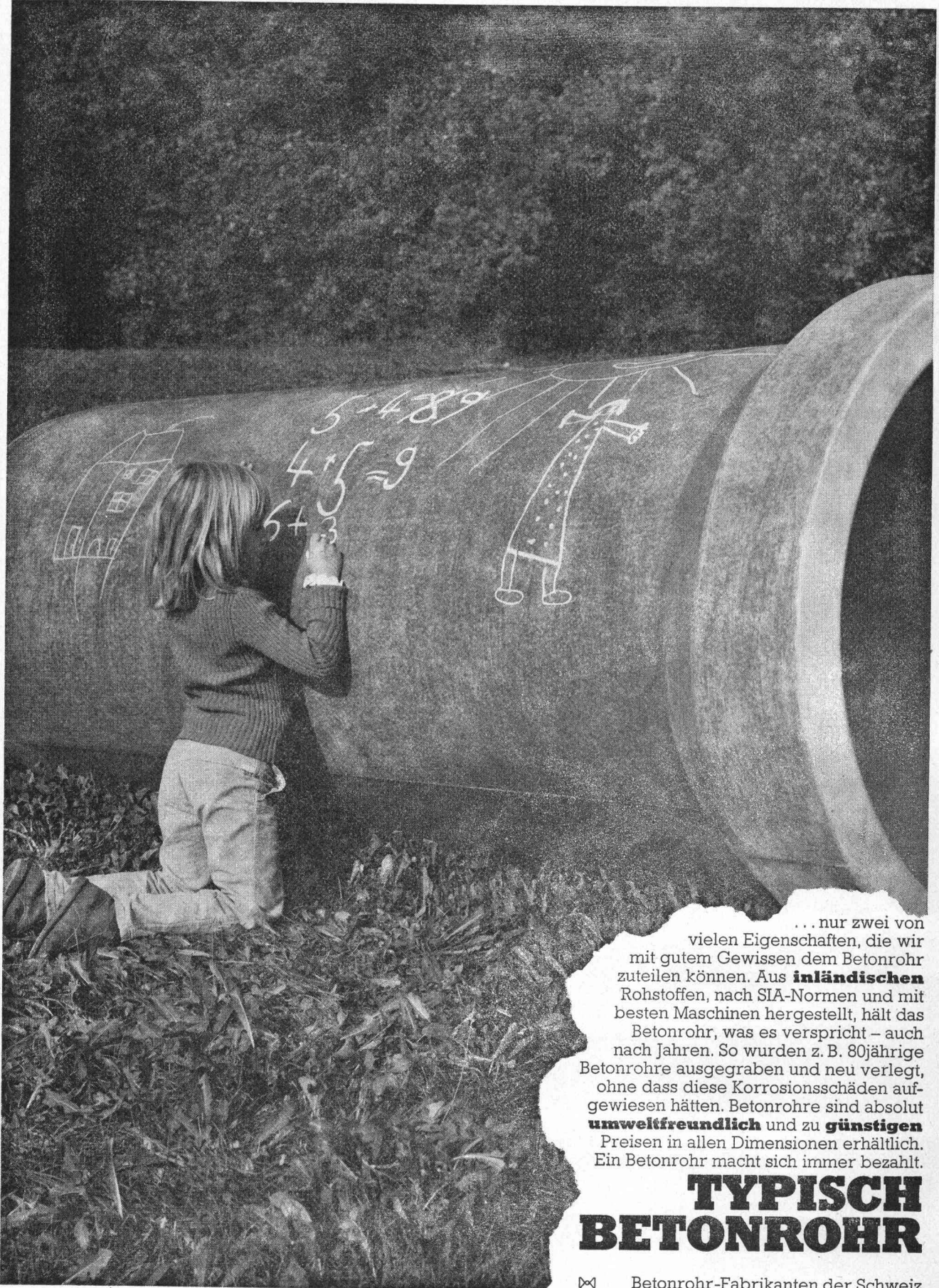
Adresse \_\_\_\_\_

BIELLA-NEHER AG, Fabrik für Büroartikel, Postfach, 2501 Biel

SBAZ



# PREISWERT, WIRTSCHAFTLICH

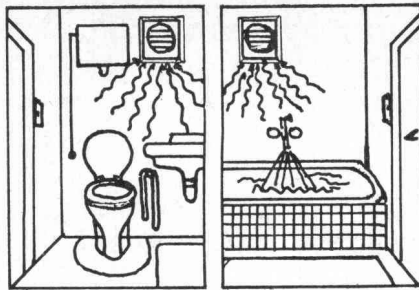


... nur zwei von vielen Eigenschaften, die wir mit gutem Gewissen dem Betonrohr zuteilen können. Aus **inländischen** Rohstoffen, nach SIA-Normen und mit besten Maschinen hergestellt, hält das Betonrohr, was es verspricht – auch nach Jahren. So wurden z. B. 80jährige Betonrohre ausgegraben und neu verlegt, ohne dass diese Korrosionsschäden aufgewiesen hätten. Betonrohre sind absolut **umweltfreundlich** und zu **günstigen** Preisen in allen Dimensionen erhältlich. Ein Betonrohr macht sich immer bezahlt.

## TYPISCH BETONROHR

✠ Betonrohr-Fabrikanten der Schweiz

**Das beste  
Entlüftungs-System  
für kleine,  
gefangene Räume:**



# Mini Turbinette Einbauventilator

(formschöner, kompakter Druckventilator  
passend in Einbaurohre von nur 100 mm  $\varnothing$ )

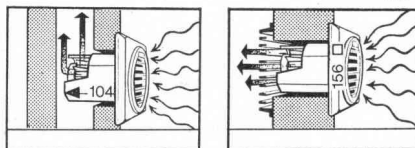
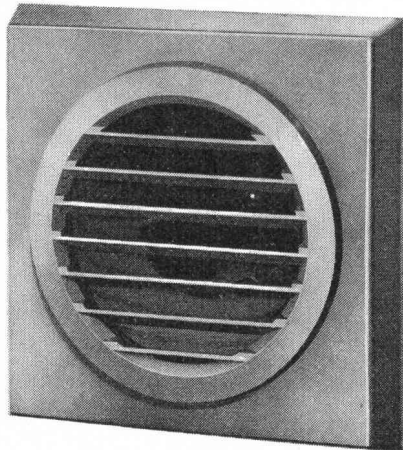
## mit vollautomatischer Nachlaufsteuerung

(10 Min-Nachlaufzeit nach Betätigung  
des Lichtschalters)

Für eine perfekte Entlüftung von geschlossenen Räumen, z. B. WC, Bad, braucht es nicht nur einen leistungsfähigen – aber möglichst unauffälligen – Ventilator, sondern auch eine selbstdenkende Schaltvorrichtung. Die Lösung heisst: Mini-Turbinette in Verbindung mit unserem elektronischen Nachlaufzeitschalter. Die Elektronik sorgt dafür, dass der Ventilator noch ca. 10 Min. weiterläuft, nachdem das Licht ausgeschaltet wird. Ideal auch für Küchen-Abzugshauben und überall dort, wo ein Gerät nach dem Ausschalten noch ca. 10 Min. nachfunktionieren soll, von der Gartenlampe bis zum Laborapparat.

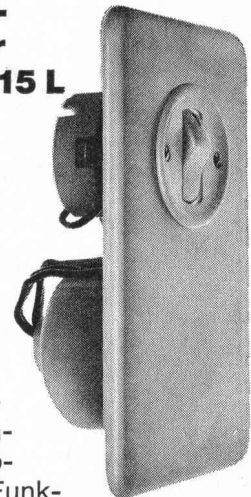
**Mini-Turbinette und Elektronik Nachlaufzeitschalter – 2 Qualitätsprodukte der AWAG**

### AWAG Mini-Turbinette



Der kleinste, preisgünstige Druckventilator mit der grossen Leistung: 100 m<sup>3</sup>/h. Für Neubauten und nachträglichen Einbau an bestehende Luftkanäle. Lageunabhängig. Modelle für Einbaurohre von 100 und 115 mm  $\varnothing$ , mit oder ohne Verschluss, Kontrolllampe und Zugschalter.

### AWAG Elektronik Nachlaufzeit- schalter Typ AW15 L



Vollelektronisch für jahrelange, störungsfreie Funktion. Standardausrüstung mit 10 Min. Nachlaufzeit, 220V, 4A, komb. mit Lichtschalter, anschlussfertig verdrahtet; auf Wunsch auch mit kürzerer Nachlaufzeit lieferbar. Passend in alle UP-Dosen. Typ AW15 ohne Lichtschalter.

#### Coupon

Ich möchte mehr Informationen,  
bitte senden Sie mir Ihre Ventilatoren-  
Broschüre.

MT 4

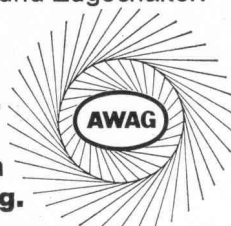
Name \_\_\_\_\_

Strasse \_\_\_\_\_

PLZ/Ort \_\_\_\_\_

A. Widmer AG, 8036 Zürich, Sihlfeldstr. 10  
Tel. 01/33 99 30

**Ihr Ventilatoren-  
Lieferant  
mit der grossen  
Erfahrung.**



A. Widmer AG, 8036 Zürich, Sihlfeldstr. 10, Tel. 01/33 99 30



# Verzeichnis neuerer Sonderdrucke und Bücher

Zu beziehen bei der Schweiz. Bauzeitung, Zürich, Staffelstrasse 12, Tel. 01 / 36 55 36  
Postadresse: 8021 Zürich, Postfach 630, Postcheckkonto 80-6110

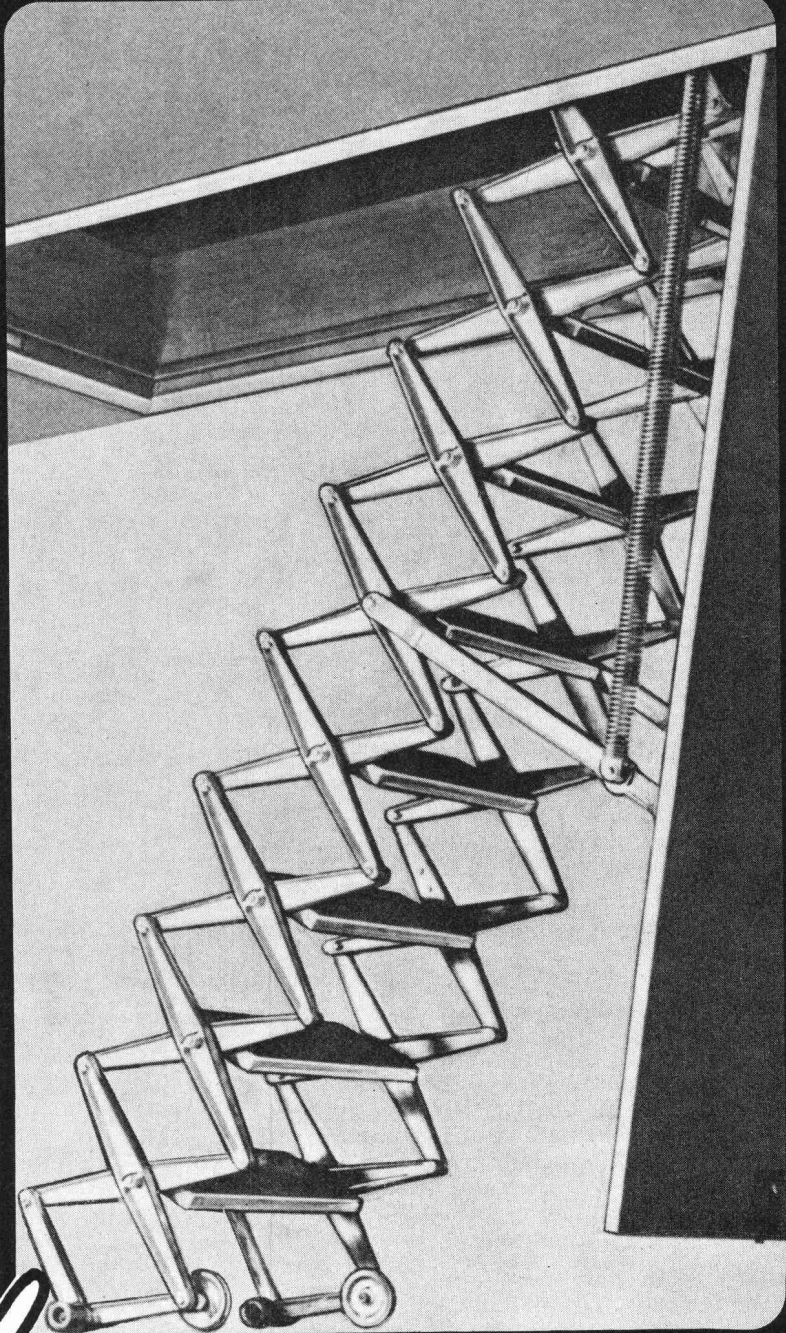
Nr.	Preis	Nr.	Preis
<b>1975</b>			
2987		2898	3.20
Rückverankerte Baugrubenumschliessung im Grundwasser als bleibender Bestandteil des Bauwerks mit permanenter Drainage. Von <i>U. Schäfer</i> (18 Abb.)		Ein Beispiel zur refraktionsseismischen Bestimmung der Felsoberfläche unter geringer Überdeckung. Von <i>E. Scheller</i> und <i>Th. Müller</i> (2 Abb.)	
<b>1974</b>			
2980	5.60	2893	9.80
Der Weiterausbau der Kraftwerke Oberhasli. Von <i>F. Zingg</i> (1 Abb. und Tafel)		Ein Verfahren zur Berechnung der Entgleisungssicherheit von Schienenfahrzeugen. Von <i>H. H. Pribnow</i>	
2979	5.—	2880	7.40
Das Durchschlagsnetz zur Gotthard-Basislinie. Von <i>P. Gerber</i> (5 Abb. mit gratis beigelegter Tafel)		Das Stollensystem von Lugano. Etude de corrélations entre la géologie, les propriétés mécaniques et la forabilité des roches de Crespera-Gemmo. Von <i>A. Zanetti</i> , <i>E. Dal Vesco</i> und <i>H. Wanner</i> , <i>F. Descœudres</i> und <i>G. Rechsteiner</i> (21 Abb.)	
2974	12.20	2878	7.40
Das Eisretentionsbecken in der Sihl. Von <i>Ed. Marth</i> , <i>K.-Chr. Taubmann</i> und <i>L. J. Streuli</i> (51 Abb.)		Der Bau der Wadi-El-Kuf-Brücke in Libyen. Von <i>I. Dompieri</i> (34 Abb.)	
Die 100-Jahr-Ausgabe der Schweizerischen Bauzeitung, Heft 27 vom 4. Juli 1974, ist bei uns vergriffen. Die wichtigsten bahntechnischen Aufsätze liegen als Sonderdruck vor, der auch noch weitere Bahnaufsätze enthält:			
2970	10.60	2867	17.50
Gesammelte eisenbahntechnische Aufsätze. Von <i>B. Schneeberger</i> , <i>K. Ensner</i> , <i>F. Werder</i> , <i>H. König</i> , <i>M. Besch</i> , <i>J.-P. Berthouzoz</i> , <i>W. Jerra</i> , <i>B. Odermatt</i> , <i>R. Kalt</i> (viele Abb.)		Ein Bewertungssystem der Bruchsicherheit. Von <i>T. Varga</i> (71 Abb.)	
2968	6.20	<b>1972</b>	
Lehnenviadukt Beckenried, Kanton Nidwalden, Submissionswettbewerb. Von <i>U. M. Eggstein</i> (28 Abb.)		2866	11.—
2958	8.60	Die Prototyplokomotiven der Serie Re 6/6 der Schweizerischen Bundesbahnen. Von <i>K. Meyer</i> (46 Abb.)	
Verstärkung von Tragkonstruktionen mit geklebter Armierung (Telephongebäude Füsslistrasse in Zürich - Umbau und Renovation). <i>Verschiedene Verfasser</i> (44 Abb.)		2863	5.20
2955	6.80	Von der Analyse zur Synthese. Aktuelle Probleme im Arbeitsgebiet der SVIL. Von <i>N. und B. Vital</i> , <i>H. P. Lips</i> , <i>J. Erni</i> , <i>E. Zwahlen</i> und <i>H. Gattiker</i> (16 Abb.)	
Die Sihlhochstrasse in Zürich. <i>Verschiedene Verfasser</i> (23 Abb.)		2861	7.40
2930	3.20	Schäden und Verantwortung bei grundbaulichen Arbeiten. Von <i>G. Soutier</i> , <i>M. Beaud</i> , <i>G. Schnitter</i> , <i>G. Aschwanden</i> und <i>R. Henauer</i> (17 Abb.)	
Computer-Graphik als Hilfsmittel des Bauingenieurs. Von <i>D. Pfaffinger</i> (8 Abb.)		2854	3.20
2927	3.60	Beschleuniger für Spritzbeton im Tunnel- und Stollenbau. Von <i>G. Benz</i> (3 Abb.)	
Hydraulischer Pressrohrvortrieb im Kanalisationsbau. Von <i>I. Dašek</i> (12 Abb.)		2853	12.20
<b>1973</b>			
2931	4.40	ASIC - Aus der Praxis des selbständigen Ingenieurs. Mitgliederverzeichnis 1972. Von <i>R. Siegenthaler</i> , <i>F. Matter</i> , <i>F. Pfister</i> , <i>M. Lüthy</i> , <i>D. J. Bänziger</i> , <i>J. Brandenberger</i> , <i>H. J. Hubacher</i> , <i>H. R. Schalcher</i> , <i>B. Clément</i> , <i>W. Streich</i> , <i>A. Villard</i> (31 Abb.)	
Konstruktionsmöglichkeiten im Stahlhochbau. Von <i>K. Huber</i> (19 Abb.)		2851	3.20
2929	6.—	Ausbruch und Verkleidung des Sonnenbergtunnels. Von <i>E. Beusch</i> und <i>W. Studer</i> (7 Abb.)	
60 Jahre Forschung über die Kármánschen Wirbelstrassen - Ein Rückblick. Von <i>Y. N. Chen</i> (6 Abb.)		2849	20.—
2928	4.40	Structural Analysis of a Rope Structure for Suspension Rail Conveying Systems. Von <i>H. Wettstein</i> (14 Abb.)	
Der Goldach-Viadukt. Von <i>E. Prim</i> . Autobahnbrücke der N 3 in Zeiningen. Von <i>W. Hanak</i> und <i>W. Kaufmann</i> (14 Abb.)		<b>Bücher</b>	
2926	4.40	—	18.—
Beitrag zur Vorspannung der Platten durch beliebig verlaufende Spannglieder. Momenteneinflussflächen der Platten für Vorspannung. Von <i>F. Yüksel</i> (9 Abb.)		Baustoff Beton, ein Handbuch für die Baupraxis. Von <i>Dr. U. Trüb</i> (220 S. in Leinen gebunden)	
2925	4.40	—	65.—
Vorgespannte Flachdecken im Lagerhaus Schöntalhof, Rapperswil. Von <i>K. Stamm</i> und <i>R. Kaegi</i> (11 Abb.)		Berechnungstabellen für unterzugslose Decken (Pilzdecken, Flachdecken). Von <i>D. Pfaffinger</i> und Prof. <i>Dr. B. Thürlimann</i> (331 S., Format A4, wovon 40 S. Text in deutscher und englischer Sprache mit 15 Abb. und 291 Seiten Tabellen samt Schemaplänen, in Leinen gebunden)	
2924	5.60	—	38.30
Erdbebenprognose und seismisches Risiko. Von <i>M. Wohnlich</i> (9 Abb.)		Bauschäden-Sammlung. Sachverhalt - Ursachen - Sanierung. Herausgegeben von Prof. Dipl.-Ing. <i>Günter Zimmermann</i> , mit Geleitwort von Bundesminister <i>Hans-Jochen Vogel</i> und Vorwort von Prof. Dipl.-Ing. <i>Fritz Novotny</i> , Präsident der Bundesarchitektenkammer. 168 Seiten A5 quer, 160 Abb. Kunststoffeinband. Stuttgart, 1974, Forum-Verlag. Auslieferung in der Schweiz durch die Verlags-AG der akademischen technischen Vereine, 8021 Zürich, Postfach 630	
2915	8.—	—	15.—
Wasserkraftnutzung in den Peruanischen Anden. Hydraulische und geschiebetechnische Besonderheiten und ihre Berücksichtigung. Von <i>A. Huber</i> und <i>H. Schmid</i> (35 Abb.)		Schweizerische Strahlflugzeuge und Strahltriebwerke. Von <i>Georges Bridel</i> . Mit der Veröffentlichung dieser umfassenden Darstellung der bedeutenden schweizerischen Leistungen auf diesem Gebiet wurde in der «Schweiz. Bauzeitung» 92 (1974), H. 45 und 49, begonnen. Weitere Folgen werden im laufenden Jahrgang erscheinen. Die Arbeit wird in Zusammenarbeit mit dem Verkehrshaus der Schweiz, Luzern, als Broschüre herausgegeben. Etwa 108 Seiten, 70 Abb., 1 Falttafel. Format A5	
2912	3.20	Für alle Sendungen erhöht sich der Preis um Porto und Verpackung.	
Versuche an Schraubenverbindungen mit vergrößerem Lochspiel und rohen Stahlbauschrauben. Von <i>M. Bona</i> und <i>U. Morf</i> (3 Abb.)			
2905	5.80		
Arnold Hörler zu seinem 70. Geburtstag. Von <i>F. Baldinger</i> , <i>R. Heierli</i> , <i>B. Hanisch</i> , <i>W. Göbel</i> , <i>A. Schmidlin</i> , <i>L. Arato</i> , <i>W. von der Emde</i> (18 Abb.)			
2901	10.—		
Neue Organisationsformen beim Bauen. (22 Vorträge der SIA-Tagung vom 10./11. Nov. 1972) (25 Abb.) (Für SIA-Mitglieder Fr. 6.—)			
2900	8.50		
Die Dolder-Zahnradbahn vom Römerhof auf den Adlisberg, Zürich. Von <i>F. Bertschi</i> , <i>H. Weimer</i> , <i>K. Wehrli</i> , <i>A. Wild</i> , <i>R. Häny</i> , <i>G. Nabholz</i> und <i>T. Silič</i> , <i>W. Fehr</i> (40 Abb.)			

# Der Aufstieg!

Über eine Columbus Scherentreppe ist der Aufstieg ins Dachgeschoss einfach. Sicherer, einfacher und bequemer geht es nicht. Auch nicht platzsparender. – Kein Platzbedarf unten beim Eintritt (die Treppe verschwindet nach Gebrauch in ihrer Luke). Im Estrich ist kein Schwenkraum nötig, da Scherentreppen nicht über den Rand der Luke vorstehen.

Columbus Scherentreppen aus korrosionsbeständigem Alu-Druckguss sind stabil.

Sie können während Jahrzehnten beliebig oft beansprucht werden. – 3 Modelle. Höhe und Breite nach Wunsch. Lieferbar mit oder ohne Geländer und Obenöffner. Ebenfalls zu beziehen als komplette Flachdachausstiege. Columbus stellt auch Spindeltreppen aus Aluminium und Holz sowie Holzschiebetreppen her.



**Columbus Treppen ag**

Industriestrasse, 9245 Oberbüren, Tel. (073) 51 37 55



Bitte senden Sie mir Unterlagen.

Name: \_\_\_\_\_

Adresse: \_\_\_\_\_

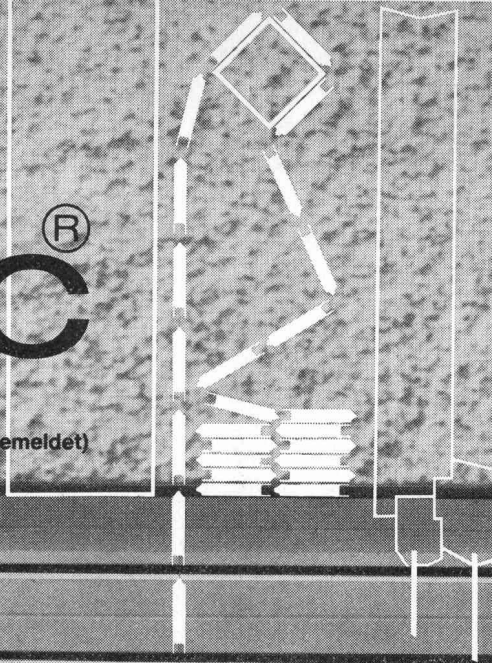
G SCH SB

**BON**



# neu Rolpac®

Faltrolladen (+Patent angemeldet)



Der Rolladen  
der das  
Schicksal des  
Rolladenkastens  
besiegelt

(weil er in einer einfachen äusseren Sturznische untergebracht werden kann)

Mit der Markteinführung des ROLPAC-Faltrolladens ist Griesser die Verwirklichung eines langgehegten Anliegens fortschrittlich denkender Architekten gelungen, nämlich einen Rolladen zu entwickeln, der keinen Rolladenkasten mehr benötigt.

Durch den Einbau in eine äussere Sturznische ergeben sich folgende Vorteile:

- Wesentlich verbesserte Wärmeisolation und damit Senkung der Heizkosten
- Bedeutend bessere Schalldämmung, somit besserer Schutz gegen Verkehrslärm
- Verminderung des konstruktiven Aufwands und der Baukosten

Daneben weist der ROLPAC-Faltrolladen eine Reihe weiterer einzigartiger Vorteile auf, von denen hier nur einige aufgezählt werden:

- Zwangsläufiger Antrieb, somit perfekte Schliessung der beweglichen einbrennlackierten **Leichtmetall-Hohlprofilstäbe**.
- Automatische Arretierung des Panzers in der untersten Stellung.
- Wegfall von Ankerschienen und einbetoniertem Sturzbrett.

Dank seinem interessanten Preis eignet sich der ROLPAC-Faltrolladen vorzüglich für den preisgünstigen Wohnungsbau. Verlangen Sie unsere Dokumentation, ein unverbindliches Angebot oder wenden Sie sich ganz einfach an die nächstgelegene Griesser-Filiale. Unsere Spezialisten werden Sie gerne beraten.

## GRIESSER

GRIESSER AG 8355 AADORF TEL. 052 / 47 25

### Filialen und Vertretungen:

BASEL 061 / 54 10 62 ● BERN 031 / 25 28 55 ● CHUR 081 / 24 10 68 ● GENÈVE 022 / 92 04 16 ● KREUZLINGEN 072 / 8 33 96 ● LA CHAUX-DE-FONDS 039 / 23 83 23  
LAUSANNE 021 / 26 18 40 ● LUGANO 091 / 3 44 31 ● LUZERN 041 / 22 72 42 ● NEUCHÂTEL 038 / 25 96 12 ● NIEDERLENZ 064 / 51 35 88 ● OBERWIL BL 061 / 54 10 62  
● ST. GALLEN 071 / 25 66 65 ● SIERRE VS 027 / 5 07 54 ● THUN 033 / 36 36 44 ● WINTERTHUR 052 / 25 60 21 ● ZÜRICH 01 / 39 65 90.

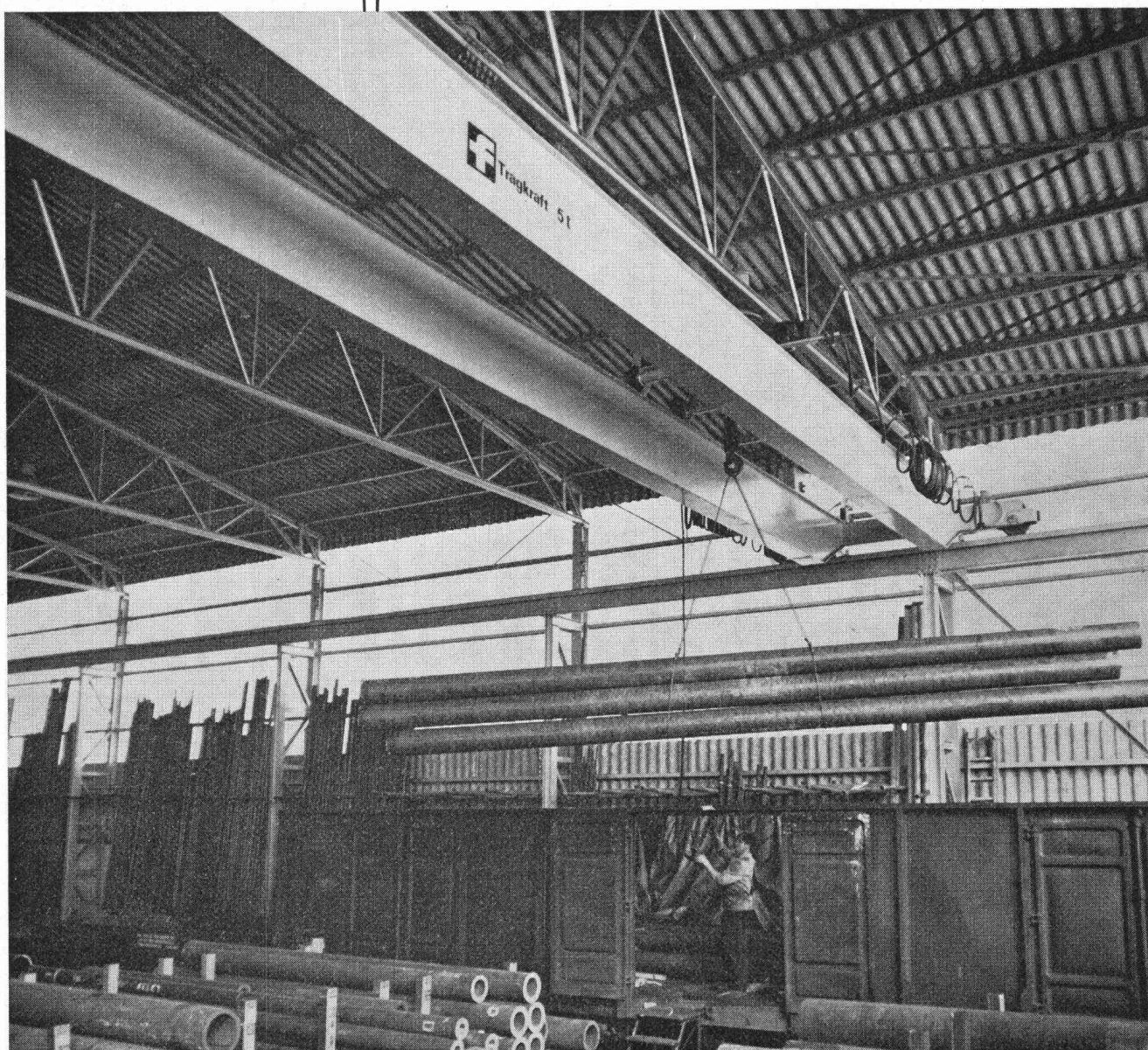


*Ich bin ein moderner*

## **Standard-Laufkran** 1–20 t von Fehr.

*Ich bin sehr leistungsfähig und gleichzeitig  
wartungsarm. Deshalb arbeite ich wirtschaftlich  
und zuverlässig.*

*Und sollte einmal etwas fehlen,  
so bringt mich Fehr sofort in Ordnung.  
Holen Sie doch nähere Auskünfte  
über mich ein.*



# **Hans Fehr AG**



8305 Dietlikon-Zürich, Telefon 01 / 833 26 60  
Kranbau - Fördertechnik - Lagertechnik - Antriebstechnik



# PREWI

# Ihr guter Partner

wünscht Ihnen mit strukturiertem Sichtbeton noch grösseren Erfolg!



Brunnenanlage «am Lindspitz in Winterthur» mit neuer Struktur «ALLEGRETTO-cassé».

Projekt: Dipl. Architekt ETH Hans Steiner, Winterthur

Bauherrschaft: Tiefbauamt der Stadt Winterthur

PREWI-Struktur «ALLEGRETTO-cassé», Polystrol-Wegwerfeschalungsmatrize mit Trennfilm «X-X», für Ortbeton, (2,75×0,80×0,03 m).

Diese Matrize weist schon abgebrochene Wellen auf, und somit müssen die Wellen nicht nach dem Betonieren von Hand mit dem Hammer oder mechanisch mit kleinem Lufthammer abgespitzt werden — grosse Arbeitersparnis! Die zementmilchige Haut ist nicht verletzt (Vorteil) und deckt somit den farbigen gespaltenen Kies (witterungsbeständig). Das ist der einzige Unterschied zwischen dieser fertigen Struktur und der von Hand gespitzten Wellen. Wir liefern «ALLEGRETTO-cassé» auch in PREMULTIFLEX für Vorfabrikation (40 bis 60 Abgüsse) in Bahnen von 1,27 m Breite und bis zu 5,70 m Länge.

Beide Matrizenarten ergeben auf dem Beton die gleiche Schattenwirkung.

Nähere technische Auskünfte und Bestellungen:

**PREWI — 8400 Winterthur — Gutstrasse 51, Tel. (052) 29 77 23/22**



Villa eines Arztes in Auvernier NE. Auch zu Stileinrichtungen passen RUNTAL-Heizkörper. Die in einem frischen Ton gehaltene Heizwand hebt die klassische Form des eleganten Möbels noch hervor.

Architekten: J.-P. + R. de Bosset, SIA/BSA, Neuchâtel

Photo: J.-P. Baillod, Neuchâtel



**Diese Villa in Auvernier/NE**

**ist mit**

# **RUNTAL**

**Heizkörpern ausgestattet**

Heizwände, Konvektoren, Radiatoren, Heizgitter

Schweizer Patent und Fabrikat

RUNTAL AG 2000 Neuchâtel

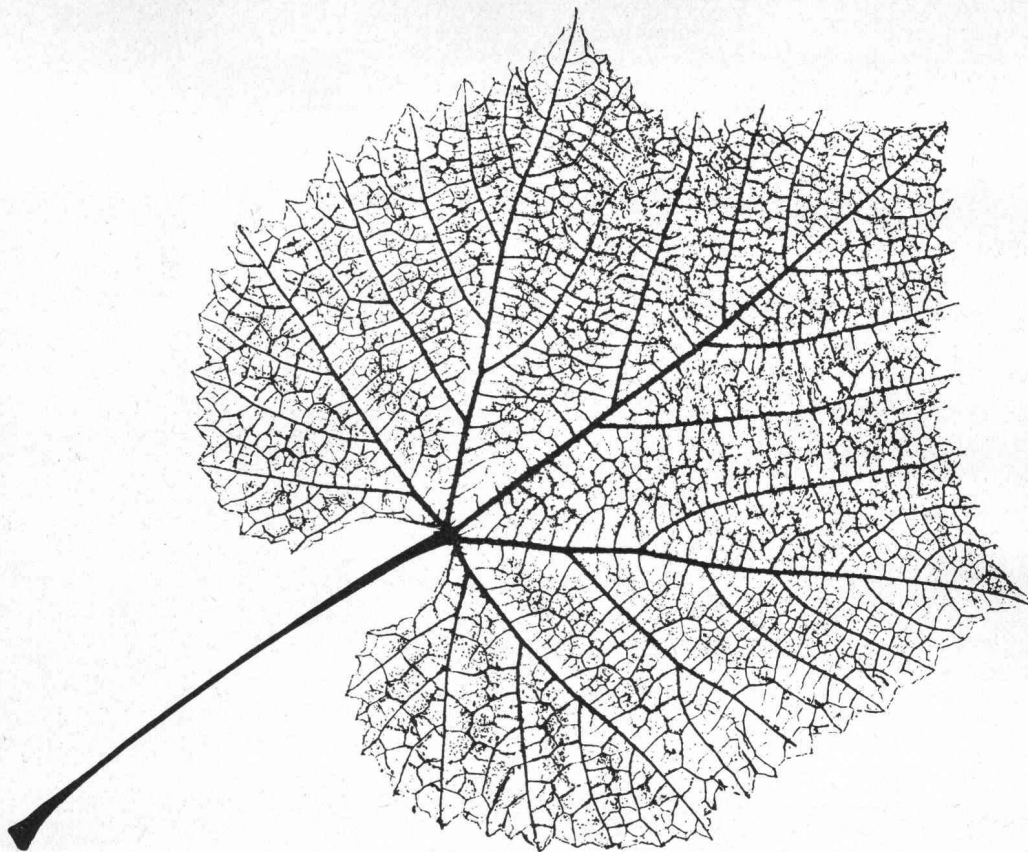
Route des Falaises 7

Tel. 038 / 25 92 92

Verkaufsbüro: 8032 Zürich 7

Hedwigstrasse 3

Tel. 01 / 53 78 78



## Meisterwerke der Natur

Das Blatt in seinem Aufbau ist ein schönes Beispiel für die Tragwerke der Natur. Leicht und doch widerstandsfähig erträgt es härteste klimatische und mechanische Belastungen; als ob es von begabter Hand meisterlich berechnet und konstruiert wäre.

Ebenso hat auch eine Stahlkonstruktion ihre Aufgabe zu erfüllen. Leicht, elegant und doch widerstandsfähig hält und trägt sie alle die Teile, die heute in Industrie- und Wirtschaft oder in Verwaltung und Lehre an einem Bauwerk zusammengefügt sind.

Stahlbau – zuverlässig, sicher und zweckmässig –

wie er nur nach sorgfältiger und einfallsreicher Planung, moderner und rationeller Fabrikation sowie sachgemässer Montage entstehen kann. Dazu gehören Erfahrung und Können. Beides haben wir bei ZM. Dem Kunden entstehen daraus

### Gewinn an Zeit, Raum und Geld

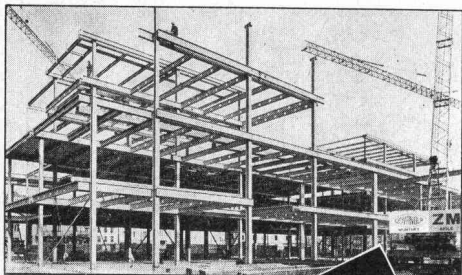
Stahl bietet unzählige Anwendungsmöglichkeiten. Er ist solide und anpassungsfähig. Man muss ihn gut kennen, um ihn optimal einzusetzen. Darum verarbeiten wir in unserer Entwicklungsabteilung ständig die neuesten Forschungsergebnisse für die Stahlbaupraxis. Das

ist Dienst am Kunden, ergänzt durch das Know-how unserer Ingenieure.

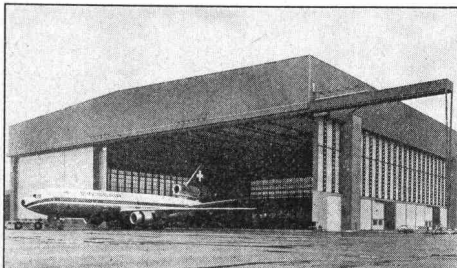
Dienst am Kunden auch durch erweiterte Leistungen im ZM-Fertigbau. Hier erstellen wir in eigener Regie Dach- und Fassadenverkleidungen mit Entwässerungen, Türen, Toren und Fenstern für Stahltragwerke von Industriebauten, Lager- und Sporthallen, Einkaufszentren und dergleichen mehr.

Wir, Zwahlen & Mayr SA, sind ein Unternehmen, in welchem bewährte Tradition und schöpferische Dynamik Ihre Aufgaben in Stahl lösen. Schnell, anpassungsfähig und wirtschaftlich bauen wir so

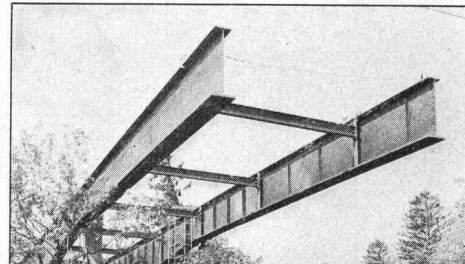
## Meisterwerke des Stahlbaues



Stockwerkrahmen eines Einkaufszentrums mit Verbundträgern vom Typ AJOUR



Flugzeughalle von 16 000 m<sup>2</sup> Überdeckung mit Rolltoren von 26 m Höhe



Bau einer Strassenbrücke im Freivorbau über eine Hauptstrecke der SBB



### zwahlen & mayr sa

1860 Aigle/VD, Tel. 025 / 2 19 91

Büro Bern, Aarberggasse 20, Tel. 031 / 22 54 56

Eine Tochtergesellschaft der Gruppe GIOVANOLA FRÈRES SA, Monthey





## Durisol- Dachplatten

Norm- und grossformatige Platten sowie Zargenelemente von Durisol sind: tragend, wärmeisolierend, schallschluckend und feuerhemmend.

Montage durch unsere Equipen bei: Lagerhallen, Werkstätten, Fabriken, Schulanlagen und bei vollklimatisierten Bauten wie Hallenbädern, EDV-Räumen, Druckereien, Papier- und textilverarbeitenden Betrieben usw.

Ein Gespräch mit unseren Spezialisten lohnt sich.

Rufen Sie uns an: 01 88 69 81.

# Durisol

Durisol Villmergen AG  
8953 Dietikon, Badenerstrasse 21

# Wahrscheinlich ist unser Produkt daran schuld: Wir machen es allen, auch dem Architekten, bequemer.

Das fängt schon damit an, dass wir jeder Offerte für eine automatische Schiebetüre **record** einen 1:1-Normplan beilegen, den Sie direkt in Ihre Pläne übertragen können. Jedes Detail ist daraus ersichtlich, sogar die schematische Leitungsverlegung. Bekommen wir den Auftrag, nehmen wir die Bauabklärung vor und zeichnen die Montagepläne – mit noch mehr Details. Und sprechen mit Ihnen und Ihren Handwerkern alles durch.

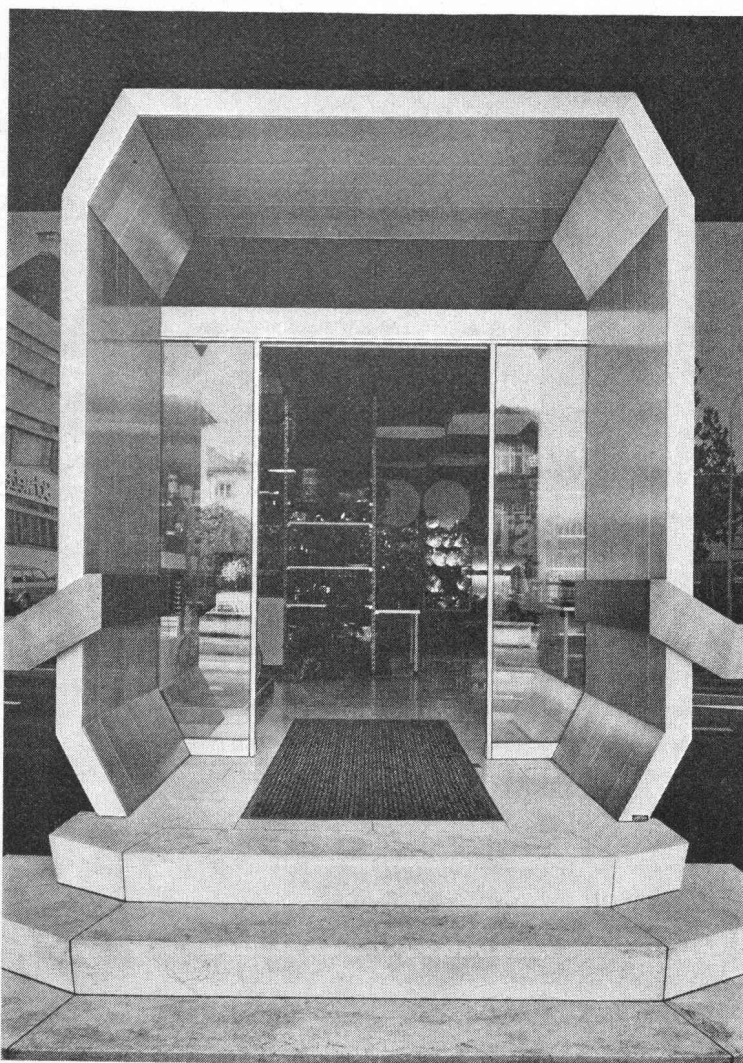
Und so geht es weiter: Auf den Tag genau liefern wir die Antriebsaggregate und die Glasteile. Damit nichts herumsteht und beschädigt werden kann. Wir sind beim Einbau dabei oder führen ihn selbst durch. Und wenn dann die Türe in Betrieb ist, sorgen

wir dafür, dass sie immer in Betrieb bleibt. Mit periodischen Kontrollen, die von gelernten Fachleuten durchgeführt werden.

Und die Türe selbst?, werden Sie fragen. Hält sie auch, was der Service verspricht? Wir können über unser Produkt nichts Besseres sagen, als dass wir es auf den härtesten Exportmärkten verkaufen und dass wir in der Schweiz schon Tausende von Türen installiert haben.

Wenn Sie im einzelnen wissen möchten, wo überall die Schiebetüre **record** das Leben bequemer gemacht hat, schicken wir Ihnen gerne eine Referenzliste. Mit vielen bekannten Namen.

Automatische Schiebetüre **record**:  
Elektromechanischer Antrieb. Also kein Kompressor und keine Hydraulik. Läuft lautlos und ist unempfindlich gegenüber Temperaturschwankungen. Herstellung in Serie und darum günstig im Preis. Jede Art von Steuerung. Geringer Konstruktionsaufwand für Anschlussarbeiten. Während Jahren immer wieder perfektioniert.



Arch. Quirino Riva, Rapperswil

# record

## Die Türe, die keine mehr ist.

AG für Türautomation, 8600 Dübendorf, Oberdorfstrasse 64, Telefon 01-820 12 85, Telex 55631 agta