

**Zeitschrift:** Schweizerische Bauzeitung  
**Band:** 93 (1975)  
**Heft:** 1/2

## **Werbung**

### **Nutzungsbedingungen**

Die ETH-Bibliothek ist die Anbieterin der digitalisierten Zeitschriften. Sie besitzt keine Urheberrechte an den Zeitschriften und ist nicht verantwortlich für deren Inhalte. Die Rechte liegen in der Regel bei den Herausgebern beziehungsweise den externen Rechteinhabern. [Siehe Rechtliche Hinweise.](#)

### **Conditions d'utilisation**

L'ETH Library est le fournisseur des revues numérisées. Elle ne détient aucun droit d'auteur sur les revues et n'est pas responsable de leur contenu. En règle générale, les droits sont détenus par les éditeurs ou les détenteurs de droits externes. [Voir Informations légales.](#)

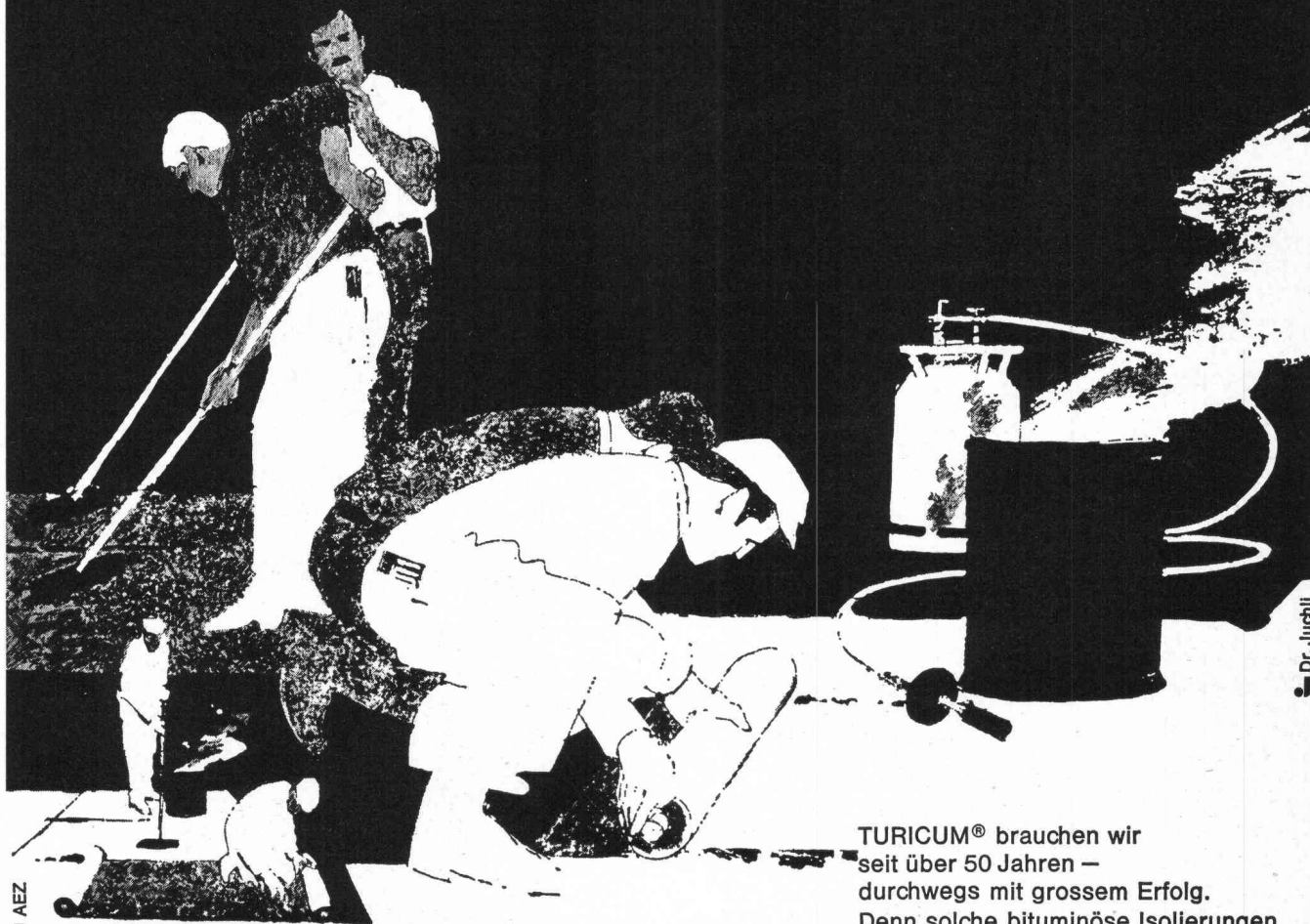
### **Terms of use**

The ETH Library is the provider of the digitised journals. It does not own any copyrights to the journals and is not responsible for their content. The rights usually lie with the publishers or the external rights holders. [See Legal notice.](#)

**Download PDF:** 17.11.2024

**ETH-Bibliothek Zürich, E-Periodica, <https://www.e-periodica.ch>**

Bituminös isolieren...  
ohne Probleme mit  
**TURICUM®**  
und **MAMMUT®**



Dr. Juchli

TURICUM® brauchen wir  
seit über 50 Jahren —  
durchwegs mit grossem Erfolg.  
Denn solche bituminöse Isolierungen  
bleiben problemlos.

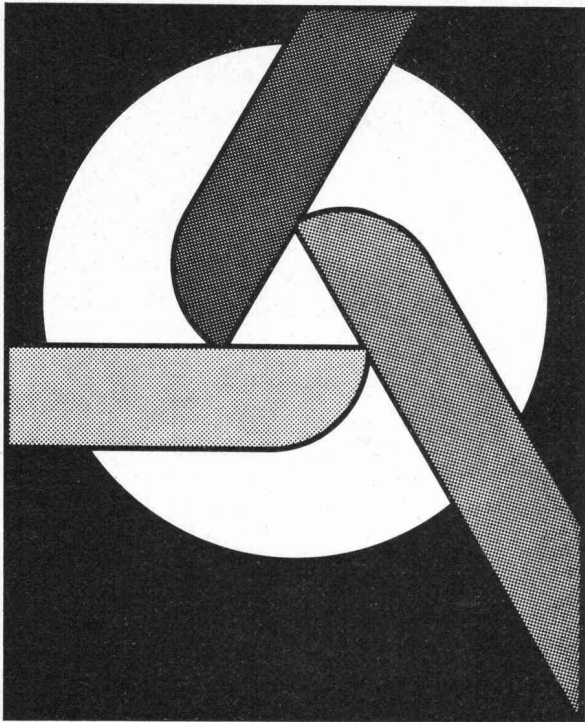
Für anspruchsvolle  
Flachdach-  
und Terrassenbeläge  
verwenden wir ausschliesslich  
TURICUM®  
zusammen mit MAMMUT®

Wir beraten Sie gerne.  
Telefon 01-88 72 72

TURICUM® und MAMMUT®  
zwei starke Schweizer Marken

**AEZ Asphalt-Emulsion AG**

**Zürich**



# 8.ish

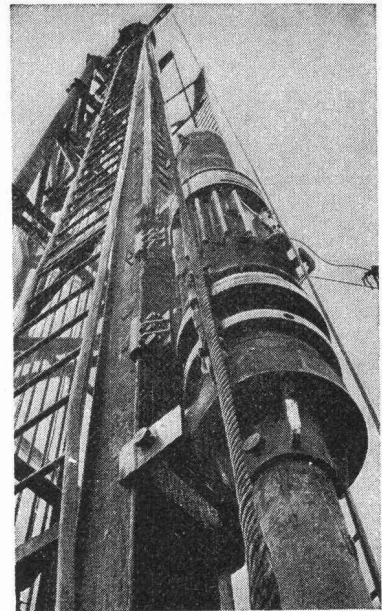
Internationale  
 Fachmesse  
 Sanitär Heizung Klima  
 Frankfurt am Main  
 19. – 23.3.1975

Europas größte und bedeutendste Fachmesse ihrer Art. Mit den drei großen Kernbereichen: Sanitärtechnik (einschließlich Sauna-, Schwimmbad- und Wasseraufbereitungstechnik), Heizungstechnik und Klimatechnik. Abgerundet durch wichtige Fachgruppen: Armaturen, sanitärkeramische Erzeugnisse, Meß-, Prüf-, Steuer- und Regelgeräte und -einrichtungen, Rohre und Zubehör, Pumpen, Werkzeuge und Maschinen für die Sanitär-, Heizungs- und Lüftungs-Installation und die Fachschau „die moderne Küche“.

Rund 1.100 Aussteller aus aller Welt auf rund 130.000 qm Brutto-Ausstellungsfläche. Die 8. ish verschafft Ihnen den Überblick über das Gesamtangebot dieses Marktbereichs in internationaler Breite und ist Ihre Informationsquelle über den aktuellsten Stand der Technik.

Auskünfte, Eintrittskarten-Vorverkauf:

Natural A.G.,  
 4002 Basel, Postfach 905,  
 Telefon (061) 22 44 88

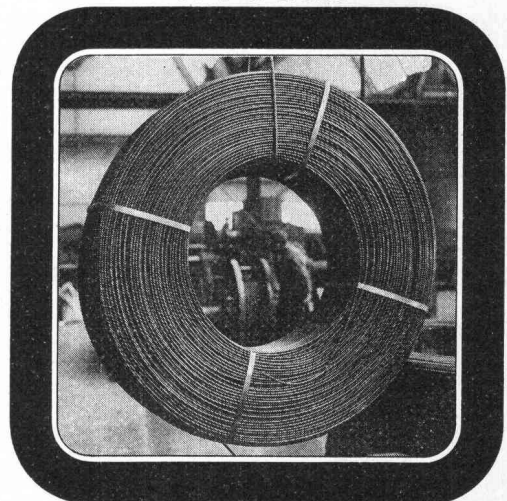


## Pfahlfundationen

- Ortsbetonpfähle «DELTA»
- Fertigbetonpfähle
- Holzpfähle
- Wasserbauarbeiten
- Spundwände

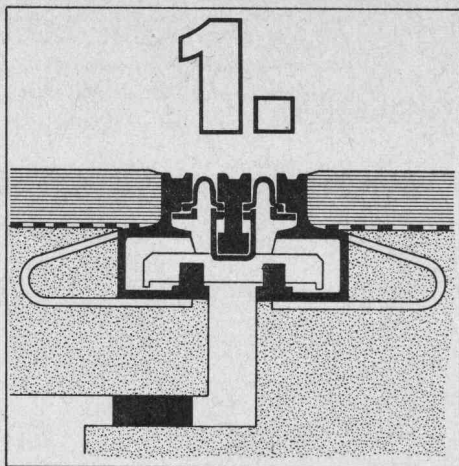
**EGGSTEIN AG LUZERN**

fi-Rista Rippenstahl  
 acier à nervures  
 fi Rista



**fz** Drahtwerke/Tréfileries  
 Fischer AG  
 CH-5734 Reinach AG  
 Tel. 064 71 15 55

**FISCHER REINACH**



# Fugenausbildungen

Haben Sie Fugen-Probleme in Fahrbahnen, Gehwegen, Industrieböden, Fussböden, Ecken, Wänden und Decken?

Müssen Sie Isolationen oder Beläge sicher und fachgerecht ab- oder anschliessen?

Frage Sie uns bitte an - wir

Übergangs-Konstruktionen  
Isolations- und Belagsanschlüsse

können Ihnen stabile Übergangs-Konstruktionen (auch aufstockbare) mit auswechselbaren, wasserdichten Kautschuk-Dehnprofilen für jeden Einsatzzweck und jede Dilatationsgrösse anbieten.

Wir liefern, projektieren, versetzen oder überwachen.  
Permanente Ausstellung in RORBAS-Zürich  
Bezugsquellen-Nachweis fürs Ausland:  
HONEL-HOLDING AG - LTD - SA  
Lochmühle, CH-8427 Rorbas-ZH

## heinz honegger ag

Postfach 18, CH-8427 Rorbas, Telefon 01/967177



## MONTA + MONTAMOBIL

Systemlager dank Lagersystem

MONTA



**MONTA**, das sind Normschränke und Vollwandregale, die in patentierter Systembauweise fast beliebig kombinierbar sind. Alle Elemente bestehen aus einer Holzrasterkonstruktion, die beidseitig mit Hartfaserplatten belegt ist. Lieferbar sind Breiten von 43-123 cm, Höhen von 110-262 cm und Tiefen von 27-62 cm.

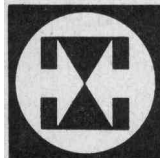
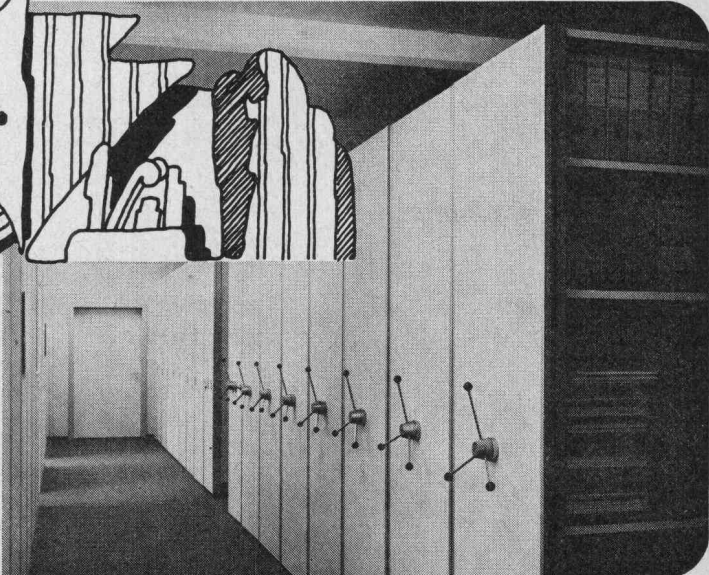
**MONTAMOBIL**, das sind Rollgestellanlagen, die die Lagerkapazität verdoppeln, weil die Zwischenräume in herkömmlichen Gestellanlagen entfallen.

Bevorzugte Anwendungsgebiete sind Archive, Drucksachenlager, Werkzeugausgaben, Bibliotheken, Kleinteilelager, Ablagen für Krankengeschichten usw. Die Rollgestellanlagen können mit manuellem oder automatischem Antrieb versehen werden.

Verlangen Sie den MONTA-Prospekt mit Preisliste.

### ... der MONTA-Experte:

**MONTA + MONTAMOBIL**-Regalsysteme können individuell auf die verschiedenen Anwendungsfälle abgestimmt und bei Bedarf beliebig erweitert werden. Darin liegen die ganz besonderen Vorteile des **MONTA-Systems!**  
**MONTAMOBIL**-Anlagen sind darüber hinaus äusserst platzsparend, abschliessbar, staubdicht und schützen Akten, Werkzeuge und andere Dinge vor unbefugten Händen und Augen!



**Walter + Bruynzeel AG**  
**8362 Balterswil TG**

Telefon 073-43 13 13 Telex 77 534

## ATELIER FÜR PERSPEKTIVISCHE ARCHITEKTURZEICHNUNGEN

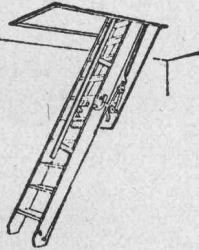
KOHLENGASSE 3, 8045 ZÜRICH, TELEFON 01/66 14 15

erstellt für Sie  
anspruchsvolle perspektivische Architekturzeichnungen  
für jeden Zweck



### GOMA

Aufzugs-  
Schiebe- und  
Klapptreppen



#### Marcel Matter

Klotenerstrasse 43  
Tel. 01 817 80 41

8153 Rümlang

## BODENHEIZUNGEN

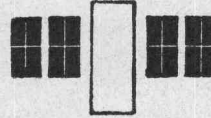


**DERIA-DESTRA AG für Strahlungswärme**

CH-8132 EGG-ZÜRICH

Zelgmatt 38

Tel. (01) 86 13 50



### A. Neururer-Wismer Fensterfabrik

8048 Zürich  
Freihofstrasse 1/3

- Doppelverglasungsfenster
- Isolierverglasungsfenster
- Holz-, Metallfenster

Für Umbau, Neubau und Altbau.  
Haben Sie ein Problem,  
so rufen Sie uns an.  
Telefon 01 / 52 63 45

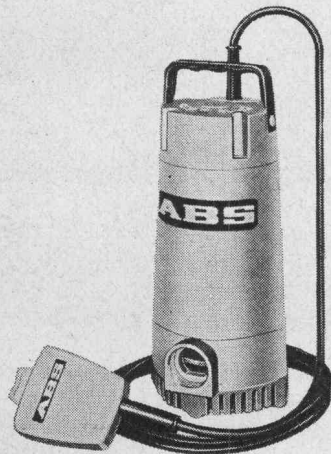
Die bewährten Wey-Fugenbänder sind wieder ab Lager erhältlich.  
Verlangen Sie die vollständige Dokumentation.



Propatec AG, 8304 Wallisellen, Tel. 01 / 830 12 54

## Schmutzwasser- Tauchpumpen

für  
Kellerentwässerung  
und  
transportablen  
Einsatz  
Förderleistung  
300 l/min  
SEV-geprüft



# ABS

## Pumpen AG

Gertrudstr. 22, 8003 Zürich

Tel. 01 / 23 48 23



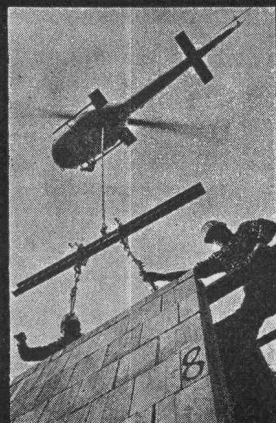
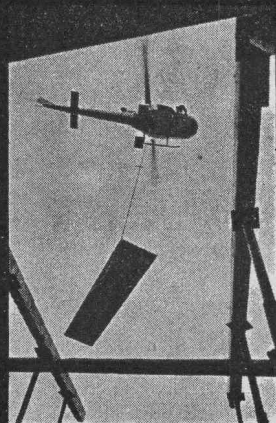
### Aufzugtreppe

Grösste Vorteile  
auf kleinstem Raum

Mod. 1 75/150

Mod. 3 70/130 (evtl. 65/120)

**Feldmann + Co. AG, Holzbau**  
3250 Lyss Telefon 032 / 84 11 84



## Heliswiss, ideal für den Elementbau

Niemand versetzt vorgefertigte Bauelemente  
schneller und zuverlässiger als der Helikopter  
von Heliswiss.

# Heliswiss

Schweizerische Helikopter AG, 3123 Belp  
Telefon 031 81 33 11, Telex 32 540

# Winterbau . . .

mobile, leistungsfähige

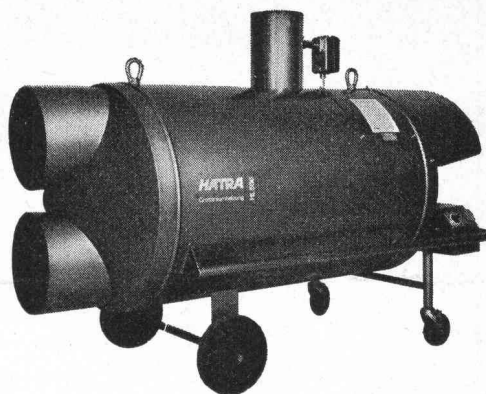
## HATRA-Luftheizapparate

(ölbefeuerte und elektrische)

Wärmeleistungen: 8600 bis 130 000 kcal/h  
Luftleistungen: 1350 bis 9000 m³/h

**HATRA AG ST. GALLEN** 071 / 24 17 29

Brauerstrasse 25a, 9000 St. Gallen  
Fabrikation — Verkauf — Vermietung — Service  
Apparate für Bauaustrocknung, Baubeheizung, Luftentfeuchtung



DER ARCHITECT PLANT

8306 BRÜTISELLEN  
TEL. (01) 833 11 19

A-TYP 60/95 NORM  
 Kern-Ø 60/115 Gehäusweite  
 B-TYP 60/115 Gehäusweite  
 C-TYP 60/125 Gehäusweite  
 D-TYP 45/95 keine Provision  
 E-TYP 45/90 raumsparend kostensparend  
 G1-TYP 11/90 auch Spezialmaße  
 G2-TYP 11/75 norm.  
 G3-TYP 11/60  
 H-TYP 180

KEINE PROVISION  
 RAUMSPAREND  
 KOSTENSCHONEND  
 AUCH SPEZIALMAßE  
 NUR BEI KLEINER VERLÄNGERUNG  
 VERLÄNGERUNG SIEHE BITTE-EINE OFFERTE MIT DRUCKBESTÄTIGUNG

KOMBINATIONEN  
 KE 45/115 KC 45/125

INT. MUSTERSCHUTZ  
 INL. / AUSL. PATENTE  
 DESIGNO. KOLBARCH.

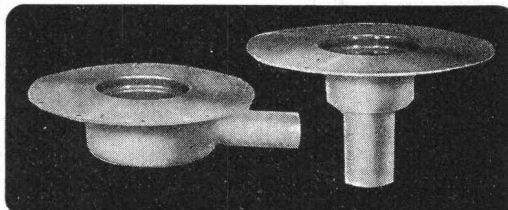
DER BAUHERR RECHNET  
 MIT  
 KOLB'S SPINDELNORM EISENTREPPEN

# Dachgully

Hartmann's Dachgully: Das zuverlässige Baukastensystem für die Entwässerung von Flachdach und Dachterrassen. Aus hochfestem, hitzebeständigem glasfaserverstärktem Polyester gefertigt. Die Dachhaut lässt sich auf einfachste Art direkt auf den gerillten, 15 cm breiten Flansch dauerhaft verkleben; ohne Voranstrich, ohne Anschlussfolie. Hartmann's Dachgully sind in vielen, praxisgerechten Ausführungen erhältlich:

- Senkrecht und waagrecht, kurz und lang, normal, isoliert und isoliert + heizbar, 4 verschiedene Fallrohrdimensionen, 6 verschiedene Siebe und Siebringe.

Hartmann hat für jede Dachkonstruktion den richtigen Gully. Hartmann's Dachgully = Qualität und Sicherheit auf dem Dach.



Senden Sie ihre ausführliche Dokumentation:

**Hartmann AG**  
Abt. Baunorm  
Unterdorf 1  
CH-8332 Russikon  
Tel. 01-97 3106

Name \_\_\_\_\_ ✂  
Strasse \_\_\_\_\_  
PLZ \_\_\_\_\_ Ort \_\_\_\_\_

**hartmann** 17

# Modelle

Architekturmodelle in Holz oder Kunststoff  
H. Schalk, Modellbau für Architektur und Technik  
Siewerdstrasse 99, 8050 Zürich Tel. 01 46 62 11



# Stellen- und Gelegenheits-Anzeigen

## Tarif

Stellenangebote und Ausschreibungen		Ermässigte Preise für Stellengesuche	
1/1 Seite 185 x 259 mm	Fr. 860.—	1/6 Seite 185 x 40 mm	Fr. 75.—
1/2 Seite 185 x 128 mm		90 x 84 mm	Fr. 175.—
90 x 259 mm	Fr. 450.—		
1/3 Seite 185 x 84 mm	Fr. 310.—	1/8 Seite 185 x 28 mm	Fr. 54.—
1/4 Seite 185 x 60 mm		90 x 60 mm	Fr. 135.—
90 x 128 mm	Fr. 240.—	1/12 Seite 90 x 40 mm	Fr. 92.—
		1/24 Seite 90 x 18 mm	Fr. 38.—

Chiffregebühr Fr. 4.—, Ausland Fr. 6.—.

**IVA AG für internationale Werbung, 8035 Zürich**  
Beckenhofstrasse 16, Tel. 01 / 26 97 40, PC 80-32735

Filialen:

1004 Lausanne, 19, av. de Beaulieu, Tel. 021 / 34 72 65  
1206 Genève, 24, av. de Champel, Tel. 021 / 47 41 10

Anzeigenschluss: Mittwoch der Vorwoche, 10 Uhr.

**Für Stellensuchende empfehlen wir ein 3-Monats-Abonnement auf die Schweiz. Bauzeitung (Fr. 33.—, Ausl. Fr. 37.—, rund 13 Hefte)**

Gesucht

### Architekt-Techniker HTL

oder qualifizierter

### Bauzeichner

als Stütze des Chefs.

Die Aufgaben sind vielseitig. Gleichzeitig sind die Lehrlinge zu überwachen. Talentierte Zeichner erhält den Vorzug. Ich verlange absolut selbständige Persönlichkeit.

**K. Rötheli, Architekt-Techniker HTL, 4614 Hägendorf**  
Telefon 062 / 46 23 25 (Büro) oder 062 / 46 21 67 (privat)

### Borsari & Co.

sucht jüngeren

### Ingenieur-Techniker HTL

Wir sind ein Spezialunternehmen im Stahlbetonbau mit Auslandsfilialen (Behälter für Getränke und technische Flüssigkeiten, Industrieanlagen, Auskleidungen, Beschichtungen).

Anforderungen: sicherer Statiker und Kalkulator mit einigen Jahren Praxis, Französischkenntnisse erwünscht.

Angenehmes Arbeitsklima und unentgeltliche Personalfürsorge sind für uns selbstverständlich.

Wir erwarten gerne Ihre Kurzzofferte oder Ihren Anruf.

**Borsari & Co.**  
8702 Zollikon ZH, Dufourstrasse 55  
Telefon 01 / 65 86 55



## Kantonale Verwaltung

Bei nachstehender Abteilung ist folgende Stelle zu besetzen:

### Planungsstelle des Kantons Graubünden, Chur

### 1 Planer

(abgeschlossenes Studium an einer Hochschule oder evtl. höheren technischen Lehranstalt [Architekt, Ingenieur oder gleichwertige Ausbildung], Erfahrung in Orts- und Regionalplanung, Verhandlungsgeschick)

Mitarbeit bei der Beratung und Prüfung von Orts- und Regionalplanungen sowie bei kantonalen Fachplanungen; Mitarbeit bei besonderen Aufgaben.

Wir bieten zeitgemässe Entlohnung im Rahmen der Personalverordnung mit weitgehender Anrechnung Ihrer bisherigen Berufspraxis. Dienstantritt nach Vereinbarung.

Auskünfte über den Aufgabenbereich erteilt Ihnen gerne die Abteilung.

Ihre Bewerbung richten Sie bitte mit den üblichen Unterlagen an das Personal- und Organisationsamt des Kantons Graubünden, 7001 Chur, Steinbruchstrasse 18/20, Telefon 081 / 21 31 01.

**Personal- und Organisationsamt des Kantons Graubünden**

Wir sind ein branchenführendes Unternehmen auf dem Platze Zürich und befassen uns mit der Planung und dem Bau eigener und fremder Hotel- und Restaurantbetriebe im In- und Ausland.

Im Hinblick auf bevorstehende umfangreiche Bauvorhaben suchen wir zur Ergänzung unseres Teams einen

### Architekten

und einen

### Bauleiter

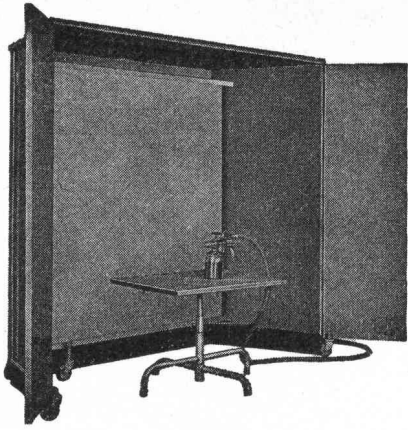
Französische, wenn möglich auch englische Sprachkenntnisse wären sehr von Vorteil. Zudem setzen wir eine gewisse Flexibilität und vor allem die Bereitschaft voraus, gelegentliche Auslandsreisen zu unternehmen und auch ausländische Projekte an Ort und Stelle zu betreuen.

Beide Positionen sind für uns sehr wichtig, und wir müssen daher hohe Ansprüche an unsere zukünftigen Mitarbeiter stellen.

Dafür sind unsere Arbeitsbedingungen und Sozialleistungen ausgezeichnet, und eine fundierte Einführung ist gewährleistet. Ihr Arbeitsplatz liegt am Stadtrand von Zürich, Parkplätze und ein erstklassiges Personalrestaurant stehen zu Ihrer Verfügung.

Bitte senden Sie Ihre Bewerbungsunterlagen zusammen mit einer Handschriftprobe und Referenzangaben unter Chiffre 44-64369 an Publicitas, Postfach, 8021 Zürich.

Wir garantieren Ihnen absolute Diskretion und respektieren allfällige Sperrvermerke.



**Fröhlich** – Spritzkabinen garantieren die billigsten Betriebsstunden.

Leistungsstarke Anlagen für die Absaugung von

**Dämpfen Gerüchen Farbnebel**

Verlangen Sie bitte unsere Dokumentation!

**Fröhlich** – Spritzkabinen- und Gerätebau  
5524 Niederwil AG, Tel. 057 / 6 57 57 / 58  
In- und ausländische Patente

### Architekt-Techniker HTL

24 Jahre, sucht im Raume Zürich—Baden eine abwechslungsreiche Tätigkeit.

Stellenantritt: Anfang April 1975.

Offerten unter Chiffre SBZ 478 an IVA AG, Postfach, 8035 Zürich.

### Dipl. Architekt ETH

mit 13 Jahren Berufspraxis sucht **Halbtagsstelle oder freie Mitarbeit** in der Stadt Zürich oder Umgebung. Erfahrung in Entwurf und Projektierung von Wohn-, Geschäfts-, Schul- und Kirchenbauten, Altersheimen. Vielfacher Preisträger in Wettbewerben.

Offerten unter Chiffre SBZ 500 an IVA AG, Postfach, 8035 Zürich.

### Architekt-Techniker HTL

33, mit vielseitiger, praktischer Erfahrung und an selbständiges Arbeiten gewöhnt, sucht freie Mitarbeit oder verantwortungsvolle Anstellung, evtl. auch temporär, sprachenkundig, willig zu reisen.

Offerten unter Chiffre SBZ 481, IVA AG, Postfach, 8035 Zürich.

### Hochbauzeichner

5. Semester AT Zürich, 4½ Jahre Praxis, sucht interessante Stelle (Stadt Zürich). Nur Planbearbeitung, keine Bauführung.

Offerten unter Chiffre SBZ 496 an IVA AG, Postfach, 8035 Zürich.

## Projektwettbewerb für ein kirchliches Zentrum in Zollikon Dorf

Teilnahmeberechtigt sind **alle** in Zollikon oder Zumikon niedergelassenen, wohnhaften oder gebürtigen Architekten.

Programme sind für Fr. 3.—, vollständige Unterlagen mit Rückgaberecht für Fr. 50.— beim kath. Pfarramt, Gustav-Maurer-Str. 11, in Zollikon erhältlich.

Termine: für Fragen bis 31. Januar, Ablieferung der Projekte 15. Mai 1975.

Preissumme für 6 Projekte Fr. 38 000.— zuzüglich Fr. 7000.— für Zukäufe.

Die Kirchenpflege

Programm von der Wettbewerbskommission SIA genehmigt

Ich suche für eine sehr dynamische Firma mit bekannten Produkten im Bausektor einen tüchtigen

### Bauingenieur

(eventuell auch Bautechniker).

#### Gewünscht wird:

ein tüchtiger Mitarbeiter für die Betreuung und Beratung unserer Kunden, d. h. Architekten, Bauingenieure, Bauunternehmer und Baubehörden. Kontaktfreudige, reise- und erfolgsgewohnte Bewerber erhalten den Vorzug.

#### Geboten wird:

weitgehende Unterstützung vom Stammhaus, grosse Selbständigkeit auf dem eigenen Arbeitsgebiet, sehr gutes Salär, vorzügliche Sozialeinrichtungen sowie ein wirklich gutes Betriebsklima.

Interessenten senden bitte, bei absoluter Diskretion, die üblichen Unterlagen (kurzer Lebenslauf, handgeschriebener Begleitbrief sowie Foto) an

**A. J. Adler** psycholog. Betriebsberater

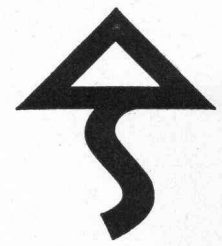
Postfach 74, 4002 Basel, Telefon 061 / 22 39 27



# Norm-Türen

montiert und unmontiert, mit oder ohne Stahlzargen.  
Folienbeläge aller Art. Mobile Trennwände.  
Beachten: Türfälze ummantelt.

Prospekte verlangen!



## Theodor Schlatter & Co. AG

9000 St. Gallen, Wassergasse 24, Telefon 071 / 22 74 01

### Wollen Sie umsatteln?

Wir sind in der Lage, im Gebiet des Kantons St. Gallen noch einige hauptamtliche Agenturen zu besetzen.

Gründliche Ausbildung. Zeitgemässe Anstellungsbedingungen. Unsere Voraussetzungen: gute Allgemeinbildung, Korrektheit, Fleiss und Initiative. Alter nicht über 45 Jahre.

Wir möchten Ihnen in einem ungezwungenen Gespräch mehr über diese interessante Aufgabe sagen.

Rufen Sie uns bitte an:



Romer & Wirth, Generalagentur  
9001 St. Gallen  
Neumarkt 4, Baslerhaus  
Telefon 071 / 22 35 71, intern 15

### Eine Chance für Sie!

Als modernes, selbständiges Unternehmen des Schuh-Detailhandels suchen wir:

für unsere Zentralverwaltung einen Mitarbeiter, der gewillt ist, sich in einen vielseitigen Aufgabenkreis einzuarbeiten

für unser Zentrallager in Brüttisellen tüchtige, zuverlässige Mitarbeiterinnen und Mitarbeiter.

Zeitgemässe Entlohnung mit 13. Monatslöhrlöhne, fortschrittliche Sozialleistungen, Einkaufsvergünstigungen, angenehmes Arbeitsklima und die Fünftagewoche sind bei uns selbstverständlich.

Wenn Sie an einer selbständigen Tätigkeit interessiert sind, dann schreiben Sie uns bitte. Oder rufen Sie uns ganz einfach an. Wir freuen uns, Sie kennenzulernen.



Zentralverwaltung  
**SCHUHHAUS WALDER AG**  
8050 Zürich, Franklinstrasse 1  
Telefon 01 / 46 24 20

Die neue

### Sekretärin

für unseren Architekten soll den Namen Sekretärin wirklich verdienen, d. h. sie muss sozusagen alles beherrschen, was in einer

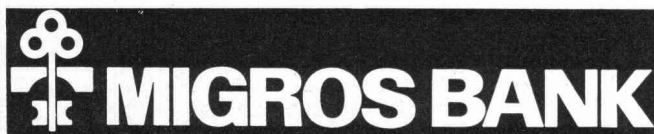
### Bauabteilung

an Administrations- und Sekretariatsarbeiten anfällt. Wie wir uns die neue Mitarbeiterin vorstellen? Viel Praxis in einem Architekturbüro, Französisch- und Italienischkenntnisse, 25 bis 30 Jahre alt.

Eintritt: 1. März 1975

Wenn Sie sich angesprochen fühlen:  
Kontakt unter

Telefon 01 / 25 06 36, intern 225



Seidengasse 12, 8001 Zürich

Das Konsortium Motor Columbus / Itten+Brechbühl AG, Baden, als Totalübernehmer schreibt im Rahmen über die Vergebung öffentlicher Arbeiten und Lieferungen unter den Fachfirmen zur Konkurrenz aus.

Für die Submission gelten folgende Daten:

**Auflage ab:** 20. Januar 1975  
**Eingabetermin:** 7. Februar 1975  
**Offeneröffnung:** 11. Februar 1975

**AKS über alle Lose:** — Putzgeräte  
— Container und Müllverdichter

**KSA Spitaltrakt:** — Feste Betriebseinrichtungen  
— allgemeine Textilien

**KSB Spitaltrakt:** — Fugendichtungen  
— Kühlzellen

**KSB P2:** — Unterlagsböden und Zementüberzüge

**KSB Werkhof:**

Tanklager — Malerarbeiten (2 Stehtanks)  
Heizzentrale — Malerarbeiten

— Schlosserarbeiten

Betriebsgebäude — Malerarbeiten

— Türen und Zargen

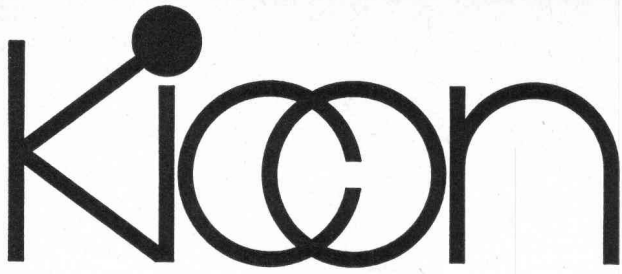
— Betriebseinrichtungen für:  
Autowerkstatt, Autowaschplatz, Benzin-  
tankstelle, mech. Werkstätte, Schreinerei,  
Gärtnerei, elektr. Werkstatt, Malerwerkstatt,  
Dienstraum

**KSB P3:** — Badwasseraufbereitung  
— Schwimmbad

Die Pläne und Bedingungen können beim bauleitenden Konsortium Motor Columbus / Itten+Brechbühl AG, Gebäude Hotel Linde, 1. Stock, Mellingerstrasse 22, ab Auflagedatum, 20. 1. 1975, während 14 Tagen zwischen 14 und 16 Uhr eingesehen werden, wo auch die Offertformulare abzuholen sind.

Die Offertformulare sind verschlossen bis spätestens am Eingabetag, 7. 2. 1975, 18 Uhr, beim Konsortium Motor Columbus / Itten+Brechbühl AG, Parkstrasse 27, 5401 Baden, abzugeben.

Die Umschläge der Offerteingaben sollen die Bezeichnung der Objekte sowie der offerierten Leistung aufweisen.



Ingenieurbüro und Generalunternehmung  
der Klimatechnik und Schallisolation  
für Fensterelemente und Fassaden

KICON AG  
Postfach 26  
3072 Ostermundigen  
Telefon 031 / 51 52 45

*KICON bringt ein Mehr an Behaglichkeit.  
Wir rechnen und projektieren für Sie!*

### Architekt-Techniker HTL

mit langjähriger Erfahrung, selbständig in Planung, Entwurf, Planbearbeitung und Submission, sucht Stelle im Raume Uster—Stäfa—Zollikon.

Offerten unter Chiffre SBZ 504 an IVA AG, Postfach, 8035 Zürich.

### Dipl. Bauingenieur

31, mit 6jähriger Erfahrung und Spezialkenntnissen im Wasserbau, sucht ausbaufähige Stelle (Siedlungswasserbau, landwirtschaftlicher Wasserbau).

Offerten unter Chiffre U 03-357087 an Publicitas, 4001 Basel.

Mittleres Architekturbüro sucht

### 1. Sekretärin

auf Januar oder Februar 1975. Wir bieten angenehmes Arbeitsklima, abwechslungsreiche Tätigkeit und gute Honorierung.

Walter Moser, dipl. Arch. ETH/BSA, 8003 Zürich  
Steinstrasse 65, Telefon 01 / 35 94 94

Zu kaufen gesucht

### Bürobaracke

45 bis 60 m<sup>2</sup>, bis Fr. 10 000.—.

Offerte mit Bild an:  
Aarau AG, Schiffländestrasse 59, 5000 Aarau

### Entwurfsarchitekt/Innenarchitekt

möchte in die Schweiz zurück.

40, Deutscher, Auslanderfahrung in Frankreich, Finnland, Deutschland und während 7 Jahren bis 1973 in Zürich.

Schulen, Bäder, Spitäler, Heime und Verwaltungsbauten 1. Wettbewerbspreise. Interessiert an anspruchsvollen Projektierungsaufgaben und Wettbewerben aller Bereiche.

Offerten unter Chiffre SBZ 495 an IVA AG, Postfach, 8035 Zürich.

Wir suchen einen



### Möbelzeichner

Der Aufgabenkreis umfasst zeichnerische Ausarbeitung von Entwürfen zur Fabrikationsreife. Hochbauzeichner wird eingearbeitet. Einem tüchtigen, umgänglichen Bewerber bieten wir eine vielseitige und interessante Stelle.

Rothlin & Co., Möbelfabrik, 8853 Lachen SZ  
Telefon 055 / 63 18 71

### Architekt SIA

mit umfassender Erfahrung im In- und Ausland als Projektarchitekt, Abteilungsleiter und Geschäftsführer, sucht leitende Stellung mit Schwerpunkt

**Projektleitung, Organisation  
Koordination, Management**

Offerten oder Einladungen zu einer ersten Kontaktaufnahme sind zu richten unter Chiffre T 25-303381 an Publicitas, 8021 Zürich.

### Abwassersanierung Region Locarno

### Submission für die Kläranlagenausrüstung

Das unterzeichnete Consorzio bereitet den Bau von drei Kläranlagen in der Region Locarno vor. Aufgrund der bereits ausgearbeiteten generellen Projekte wird hiermit der Hauptteil der Ausrüstung der Kläranlagen, umfassend

- Schneckenpumpen
- Rechen
- Sandfangausrüstungen
- Schlammräumer für Vor- und Nachklärbecken
- Belüftungseinrichtungen
- Faulraumausrüstungen

öffentlich zur Submission ausgeschrieben. Interessenten erhalten aufgrund einer schriftlichen, bis zum 15. Februar 1975 an die untenstehende Adresse einzureichenden Anfrage, der das Fabrikationsprogramm beizulegen ist, die nötigen Unterlagen.

Consorzio per la depurazione delle acque di Locarno e dintorni  
6600 Locarno  
Telefon 093 / 31 13 25

## MOTORCOLUMBUS

Wir sind ein führendes, unabhängiges schweizerisches Ingenieur- und Beratungsunternehmen mit weltweitem Tätigkeitsfeld und einem breiten Dienstleistungsspektrum. Interdisziplinäre Teams von erfahrenen Ingenieuren, Technikern, Oekonomen und anderen Spezialisten aus unseren zahlreichen Fachabteilungen bearbeiten komplexe Projekte und Probleme auf den Gebieten Energieversorgung (nukleare, thermische und hydraulische Anlagen, elektrische Uebertragungs- und Verteilnetze, Gasversorgung), Telekommunikation, Mehrzweckanlagen, Landwirtschaft, industrielle Anlagen, Kehrlichbeseitigung und -verwertung, Fernheizung, Wasserversorgung und Abwasser, Verkehrsplanung und Transportanlagen, Tourismus, Raum- und Umweltplanung, Finanzplanung und Management.

Für die Leitung interessanter Bauaufgaben auf der Baustelle eines Kernkraftwerkes in Europa suchen wir bestausgewiesenen

## Chefbauleiter

mit langjähriger Erfahrung in komplexen Industriebauten.

Die Führungsposition verlangt eine technisch hochqualifizierte, charakterlich einwandfreie und verantwortungsbewusste Persönlichkeit. Gute englische, französische und deutsche Sprachkenntnisse sind unerlässlich. Nach Abschluss dieses Mandats kann mit ähnlichen Einsätzen in der Schweiz oder im Ausland gerechnet werden.

Wir offerieren ein dem selbständigen Arbeitsbereich und der Stellung entsprechendes Gehalt und Aufnahme in unsere Pensionsversicherung.

Interessenten werden eingeladen, uns ihre Bewerbung mit den üblichen Unterlagen unter Nennung des frühestmöglichen Eintrittstermins unter der Kennziffer BL-01 zuzustellen.

**MOTOR-COLUMBUS**  
Ingenieurunternehmung AG  
5401 Baden, Parkstrasse 27

MOTORCOLUMBUS

Selbständiger, vielseitiger

## Architekt-Techniker HTL

welcher seit 4 1/2 Jahren ein kleines Architekturbüro (Stadt Zürich) führt, stellt sich für Arbeiten wie:

- Planung und Bauleitung
- Submission und Abrechnung
- Ueberwachung von Garantiarbeiten
- Gutachten und Fachexpertisen

sowie für viele andere Arbeiten, welche in Architekturbüros und Generalunternehmungen anfallen, ab Januar zur Verfügung.

Sollten Sie an unserer Dienstleistung Interesse haben, erreichen Sie uns über Telefon 01 / 47 52 67.



**Einwohnergemeinde  
der Stadt Solothurn**

Das städtische Hochbauamt sucht infolge Pensionierung des bisherigen Stelleninhabers einen

## Stellvertreter des Stadtbaumeisters

Initiative, im Umgang mit Publikum und Behörden gewandte Hochschul- oder Technikumsabsolventen mit erfolgreicher Praxis finden hier eine weitgehend selbständige und vielseitige Tätigkeit, die Stadtplanungsaufgaben, Projektierung und Oberaufsicht über städtische Neu- und Umbauten und Aufgaben im Bauinspektorat umfasst.

Bewerbungen sind mit den üblichen Unterlagen bis zum 20. Januar 1975 an den Personaldienst der Stadt Solothurn, Baselstrasse 7, 4500 Solothurn, Tel. 065 / 2 81 31, zu richten.

**Personaldienst der Stadt Solothurn**

## Stabsaufgaben im Baubüro eines Grossunternehmens

Das Baubüro ist für sämtliche Um- und Neubauten innerhalb des Schweizer Konzerns zuständig. Für die Stabsaufgaben dieses Bereiches suchen wir einen

## Architekt-Techniker HTL

zur Unterstützung und Entlastung des Abteilungschefs.

Der Aufgabenkreis umfasst:

- Mitarbeit bei Bauplanungen im Projektstadium
- Bauorganisation (keine Bauführung!)
- Spezialuntersuchungen und statistische Auswertungen
- Kontakte mit Behörden, Architekten, Bauingenieuren

Als geeignet für diese ausbaufähige Stelle sehen wir einen Architekten HTL oder gleichwertige Ausbildung mit Erfahrung im Industriebau.

**Unser Angebot:** Bei Eignung sehr selbständige und verantwortungsvolle Stelle in einem kleinen Arbeitsteam.

Für einen ersten Kontakt wenden Sie sich bitte an Herrn Mahnig, Telefon 056 / 75 33 13. Oder schreiben Sie ihm kurz unter Kennziffer 4/17/76 an Personaleinstellung 1.

**BBC**  
BROWN BOVERI

BBC Aktiengesellschaft Brown, Boveri & Cie.  
5401 Baden



## Gemeinde Horgen

Für unser Bau- und Vermessungsamt suchen wir einen tüchtigen

## Tiefbauzeichner

für allgemeine Arbeiten des städtischen Tiefbaus wie Mitarbeit bei der Projektierung und Bauleitung von Strassenbauten, Kanalisationen usw.

Sie finden bei uns vielseitige und interessante Aufgaben, zeitgemässe Besoldung, Pensionsversicherung, gleitende Arbeitszeit sowie angenehmes Arbeitsklima in modern eingerichtetem Betrieb.

Bewerbungen sind unter Beilage der üblichen Unterlagen bis spätestens 22. Januar 1975 an den Gemeinderat 8810 Horgen zu richten. Der Gemeindeingenieur erteilt Ihnen gerne weitere Auskünfte (01 / 725 22 22).

Wehntalerstr. 17 8057 Zürich ☎ 01 26 16 14



Kaufe laufend

## Teleskop-Mobilkrane u. a.

Galion, Austin-Western, Grove, Pettibon.  
Auch reparaturbedürftige Geräte kommen in Frage.

**LIHAMY B. V., Leende** (Holland), Irislaan 30,  
Postfach 5, Telex 51615



In der Verwaltung der Wohn- und Bürohäuser unseres Industrieunternehmens (Region Zürich) ist der langjährige **Leiter** zu ersetzen. Wir suchen einen

## Immobilienfachmann,

der in der Lage ist, das gut eingearbeitete Team zu leiten.

Die eigene Sachbearbeitung des Leiters umfasst:

Budget bearbeiten, Neubedarf planen, Verhandlungen führen für Neuerwerbungen und mit Nachbarn, zusammen mit Baufachleuten überwachen von Neubauten, Planung und Durchführung von Renovationen.

Erfahrung mit Vorgesetztenfunktion ist erwünscht, ferner Fähigkeit zu selbständiger Wahrnehmung der Aufgabe.

Bitte richten Sie Ihre Offerte an unser Personalsekretariat oder lassen Sie sich die Aufgabe näher erläutern durch unsere Herren Dr. V. Heuss, Leiter Rechts- und Patentabteilung, und Dr. H. Sturzenegger, Personalleiter (Tel. 01 / 44 44 51, int. 2200 / 2700).



**ESCHER WYSS**

am Escher-Wyss-Platz  
Postfach  
8023 Zürich

Suche auf Frühjahr 1975 Stelle als

## Tiefbauzeichner-Lehrling

**A. Haag**  
8704 Herrliberg, Langackerstrasse 108, Telefon 01 / 54 97 35

Suche auf Frühjahr 1975

## Lehrstelle als Hochbauzeichner

im Raume Zürich—Zug. Drei Jahre Sekundarschule.

**Bernhard Stierli**  
8910 Affoltern am Albis, Alte Dorfstrasse 22, Telefon 01 / 99 61 70

Junger

## Tiefbauzeichner

sucht auf Mitte Februar 1975 eine neue Stelle im Raume Zürich.  
Offerten unter Chiffre SBZ 472 an IVA AG, Postfach, 8035 Zürich.

## Architekt-Bauführer

38, mit 20 Jahren Baupraxis, selbständig und verantwortungsvoll, versiert in allen Sparten von Submission bis Abrechnung, Spezialgebiet Bauleitung grösserer Objekte, sucht neues Arbeitsfeld.

Offerten unter Chiffre SBZ 484, IVA AG, Postfach, 8035 Zürich.

26jähriger **Hochbauzeichner** sucht Stelle als

## Hilfsbauführer oder Bauzeichner

mit 1½jähriger Erfahrung als Hilfsbauführer (55 Wohnungen).  
Offerten unter Chiffre 90-59329 an Schweizer Annoncen AG «ASSA», Postfach, 8024 Zürich.

Junger

## Tiefbauzeichner

(Lehrabschluss 75) sucht Stelle auf Frühjahr 1975  
im Raum Zürich oder Zürcher Oberland.  
Offerten unter Chiffre SBZ 499 an IVA AG, Postfach, 8035 Zürich.

Mangels Aufträgen am jetzigen Arbeitsplatz suche ich auf Frühjahr eine Stelle als

## Innenarchitektin/Hochbauzeichnerin

mehrere Jahre Praxis, gute Englisch- und Französischkenntnisse.  
Offerten unter Chiffre SBZ 497 an IVA AG, Postfach, 8035 Zürich.

## Ingenieur-Techniker HTL

mit langjähriger Erfahrung in Statik und Konstruktion, Industrie- und Hochbau, Kanalisation, Tief- und Strassenbau in Ingenieurbüros und bei Baufirmen, sucht neuen Wirkungskreis.

Ihr Anruf würde mich freuen, Telefon 033 / 43 22 20

Junger

## Eisenbetonzeichner

25, sucht Stelle im Raum Zürich. Eintritt: Anfang März.  
Offerten unter Chiffre SBZ 501 an IVA AG, Postfach, 8035 Zürich.

## Bauingenieur-Techniker HTL

25, sucht interessante Stelle in Ingenieurbüro oder Unternehmung auf Anfang Februar oder nach Vereinbarung.  
Sprachen: Deutsch und Englisch.  
Offerten unter Chiffre SBZ 502 an IVA AG, Postfach, 8035 Zürich.

Initiativer

## Projektleiter/Bauführer

27, mit entsprechenden Referenzen sucht Stelle in kleinerem Architekturbüro. Rapperswil—Zürich (rechtes Ufer) auf 1. April 1975.  
Offertenn unter Chiffre SBZ 503 an IVA AG, Postfach, 8035 Zürich.

## Dipl. Kulturingenieur ETH

mit vier Jahren Praxis in Quartier-, Orts- und Verkehrsplanung sucht auf Frühjahr 1975 neuen Wirkungskreis, vorzugsweise auf dem Gebiet der Planung und des Meliorationswesens, eventuell auch im Siedlungswasserbau oder in der Vermessung.  
Arbeitsort nach Möglichkeit im Raum Zürich und Umgebung.  
Offerten unter Chiffre SBZ 505 an IVA AG, Postfach, 8035 Zürich.

Junger, initiativer Gestalter sucht Aufgabe in

## Architektur-/Innenarchitekturbüro

im Raum Zürich, Zug oder Rapperswil. Ausbildung: Hochbau, Innenarchitektur und Industrial Design KGSZ. Erfahrung in Entwurf und Ausführung.

Offerten an: **Carlo Schudel, Im Boden, 6311 Finstersee**

## Architect diplomed

Swiss University from **Middle East** origins agrees to take contact and mandat for very big engineer or constructors offices to realize their projects in the Middle-East.

Write Cipher SBZ 498 an IVA AG, Postfach, 8035 Zürich.

Wir suchen für die Abteilung Umweltschutz eine gewandte, zuverlässige

## Sekretärin

Gerne erwarten wir Ihren Anruf zwecks Vereinbarung eines ersten persönlichen Kontaktes.



**Toscano-Bernardi-Frey AG**  
8006 Zürich  
Planer und Ingenieure  
Turnerstr. 25, Tel. 01 / 60 26 36

Wegen Einstellung der Produktion in einer Aussenstelle per Ende 1974 verkaufen wir funktionstüchtige

## KATOX-Kläranlage

mit einem Durchfluss von 50 m<sup>3</sup>/h bzw. 1000 m<sup>3</sup>/Tag, bestehend aus 6 Behandlungsstufen sowie Neutralisation, Flockung und Sedimentation inkl. den dazugehörigen Kompressoren, Filterpressen usw. Die Anlage bewährte sich während einer Einsatzzeit von zwei Jahren bestens. Sie kann auch als biologische Anlage betrieben werden und ist deshalb auch als kommunale ARA für etwa 7000 EGW verwendbar. Die Becken sind aus Stahlblech und transportabel.

**SANDOZ AG, Ingenieurwesen 9240, Basel**  
Telefon 061 / 44 00 11, intern 3117

## Mehr wissen — besser disponieren

Anzeigen mit hohem Informationswert enthält diese Nummer der Schweizerischen Bauzeitung.

# Verzeichnis neuerer Sonderdrucke und Bücher

Zu beziehen bei der Schweiz. Bauzeitung, Zürich, Staffelstrasse 12, Tel. 01 / 36 55 36  
Postadresse: 8021 Zürich, Postfach 630, Postcheckkonto 80-6110

Nr.	1974	Preis	Nr.	Preis	
2980	Der Weiterausbau der Kraftwerke Oberhasli. Von <i>F. Zingg</i> (1 Abb und Tafel)	5.60	2893	Ein Verfahren zur Berechnung der Entgleisungssicherheit von Schienenfahrzeugen. Von <i>H. H. Pribnow</i>	9.80
2979	Das Durchschlagsnetz zur Gotthard-Basislinie. Von <i>P. Gerber</i> (5 Abb. mit gratis beigelegter Tafel)	5.—	2880	Das Stollensystem von Lugano. Etude de corrélations entre la géologie, les propriétés mécaniques et la forabilité des roches de Crespera-Gemmo. Von <i>A. Zanetti, E. Dal Vesco</i> und <i>H. Wanner, F. Descœudres</i> und <i>G. Rechsteiner</i> (21 Abb.)	7.40
2974	Das Eisretentionsbecken in der Sihl. Von <i>Ed. Marth, K.-Chr. Taubmann</i> und <i>L. J. Streuli</i> (51 Abb.)	12.20	2878	Der Bau der Wadi-El-Kuf-Brücke in Libyen. Von <i>I. Dompieri</i> . (34 Abb.)	7.40
Die 100-Jahr-Ausgabe der Schweizerischen Bauzeitung, Heft 27 vom 4. Juli 1974 ist bei uns vergriffen. Die wichtigsten bahntechnischen Aufsätze liegen als Sonderdruck vor, der auch noch weitere Bahnaufsätze enthält:			<b>1972</b>		
2970	Gesammelte eisenbahntechnische Aufsätze. Von <i>B. Schneeberger, K. Ensner, F. Werder, H. König, M. Besch, J.-P. Berthouzoz, W. Jerra, B. Odermatt, R. Kalt</i> (viele Abb.).	10.60	2866	Die Prototyplokomotiven der Serie Re 6/6 der Schweizerischen Bundesbahnen. Von <i>K. Meyer</i> (46 Abb.)	11.—
2968	Lehnenviadukt Beckenried, Kanton Nidwalden, Submissionswettbewerb. Von <i>U. M. Eggstein</i> (28 Abb.)	6.20	2863	Von der Analyse zur Synthese. Aktuelle Probleme im Arbeitsgebiet der SVIL. Von <i>N. und B. Vital, H. P. Lips, J. Erni, E. Zwahlen</i> und <i>H. Gattiker</i> (16 Abb.)	5.20
2958	Verstärkung von Tragkonstruktionen mit geklebter Armierung (Telephongebäude Füsslistrasse in Zürich – Umbau und Renovation). <i>Verschiedene Verfasser</i> (44 Abb.)	8.60	2861	Schäden und Verantwortung bei grundbaulichen Arbeiten. Von <i>G. Soutter, M. Beaud, G. Schnitter, G. Aschwanden</i> und <i>R. Henauer</i> (17 Abb.)	7.40
2955	Die Sihlhochstrasse in Zürich. <i>Verschiedene Verfasser</i> (23 Abb.)	6.80	2854	Beschleuniger für Spritzbeton im Tunnel- und Stollenbau. Von <i>G. Benz</i> (3 Abb.)	3.20
2930	Computer-Graphik als Hilfsmittel des Bauingenieurs. Von <i>D. Pfaffinger</i> (8 Abb.)	3.20	2851	Ausbruch und Verkleidung des Sonnenbergtunnels. Von <i>E. Beusch</i> und <i>W. Studer</i> (7 Abb.)	3.20
2927	Hydraulischer Pressrohrvortrieb im Kanalisationsbau. Von <i>I. Dašek</i> (12 Abb.)	3.60	2849	Structural Analysis of a Rope Structure for Suspension Rail Conveying Systems. Von <i>H. Wettstein</i> (14 Abb.)	20.—
<b>1973</b>			<b>Bücher</b>		
2931	Konstruktionsmöglichkeiten im Stahlhochbau. Von <i>K. Huber</i> (19 Abb.)	4.40	—	Baustoff Beton, ein Handbuch für die Baupraxis. Von <i>Dr. U. Trüb</i> (220 S. in Leinen gebunden)	18.—
2929	60 Jahre Forschung über die Kármánschen Wirbelstrassen – Ein Rückblick. Von <i>Y. N. Chen</i> (6 Abb.)	6.—	—	Ein Bewertungssystem der Bruchsicherheit. Von <i>T. Varga</i> . (71 Abb.)	17.50
2928	Der Goldach-Viadukt. Von <i>E. Prim</i> . Autobahnbrücke der N 3 in Zeiningen. Von <i>W. Hanak</i> und <i>W. Kaufmann</i> (14 Abb.)	4.40	—	Berechnungstabellen für unterzugslose Decken (Piltdecken, Flachdecken). Von <i>D. Pfaffinger</i> und Prof. <i>Dr. B. Thürlimann</i> (331 S., Format A4, wovon 40 S. Text in deutscher und englischer Sprache mit 15 Abb. und 291 Seiten Tabellen samt Schemaplänen, in Leinen gebunden)	65.—
2926	Beitrag zur Vorspannung der Platten durch beliebig verlaufende Spannglieder. Momenteneinflussflächen der Platten für Vorspannung. Von <i>F. Yüksel</i> (9 Abb.)	4.40	—	Der Unternehmer im Werkvertrag und seine Haftung für Mängel des Werkes. Von <i>P. Gauch</i> (Buchausgabe, Schulthess Polygraphischer Verlag AG, Zürich)	24.—
2925	Vorgespannte Flachdecken im Lagerhaus Schöntalhof, Rapperswil. Von <i>K. Stamm</i> und <i>R. Kaegi</i> (11 Abb.)	4.40	—	Bauschäden-Sammlung. Sachverhalt – Ursachen – Sanierung. Herausgegeben von Prof. Dipl.-Ing. <i>Günter Zimmermann</i> , mit Geleitwort von Bundesminister <i>Hans-Jochen Vogel</i> und Vorwort von Prof. Dipl.-Ing. <i>Fritz Novotny</i> , Präsident der Bundesarchitektenkammer. 168 Seiten A5 quer, 160 Abb. Kunststoffeinband. Stuttgart, 1974, Forum-Verlag. Auslieferung in der Schweiz durch die Verlags-AG der akademischen technischen Vereine, 8021 Zürich, Postfach 630	38.30
2924	Erdbebenprognose und seismisches Risiko. Von <i>M. Wohnlich</i> (9 Abb.)	5.60	<b>Subskriptionsangebot</b>		
2915	Wasserkraftnutzung in den Peruanischen Anden. Hydraulische und geschiebetechnische Besonderheiten und ihre Berücksichtigung. Von <i>A. Huber</i> und <i>H. Schmid</i> (35 Abb.)	8.—	—	Schweizerische Strahlflugzeuge und Strahltriebwerke. Von <i>Georges Bridel</i> . Mit der Veröffentlichung dieser umfassenden Darstellung der bedeutenden schweizerischen Leistungen auf diesem Gebiet wurde in der «Schweiz. Bauzeitung» 92 (1974), H. 45 und 49, begonnen. Weitere Folgen werden im laufenden Jahrgang erscheinen. Die Arbeit wird in Zusammenarbeit mit dem Verkehrshaus der Schweiz, Luzern, als Broschüre herausgegeben. Etwa 108 Seiten, 70 Abb., 1 Falttafel. Format A 5. Preis bei Bestellung bis 31. Januar 1975 (danach Fr. 15.—)	13.50
2912	Versuche an Schraubenverbindungen mit vergrößerter Lochspiel und rohen Stahlbauschrauben. Von <i>M. Bona</i> und <i>U. Morf</i> (3 Abb.)	3.20	<i>Für alle Sendungen erhöht sich der Preis um Porto und Verpackung.</i>		
2905	Arnold Hörler zu seinem 70. Geburtstag. Von <i>F. Baldinger, R. Heierli, B. Hanisch, W. Göbel, A. Schmidlin, L. Arato, W. von der Emde</i> (18 Abb.)	5.80			
2901	Neue Organisationsformen beim Bauen. (22 Vorträge der SIA-Tagung vom 10./11. Nov. 1972.) (25 Abb.) (Für SIA-Mitglieder Fr. 6.—)	10.—			
2900	Die Dolder-Zahnradbahn vom Römerhof auf den Adlisberg, Zürich. Von <i>F. Bertschi, H. Weimer, K. Wehrli, A. Wild, R. Häny, G. Nabholz</i> und <i>T. Silič, W. Fehr</i> (40 Abb.)	8.50			
2898	Ein Beispiel zur refraktionsseismischen Bestimmung der Felsoberfläche unter geringer Überdeckung. Von <i>E. Scheller</i> und <i>Th. Müller</i> (2 Abb.)	3.20			

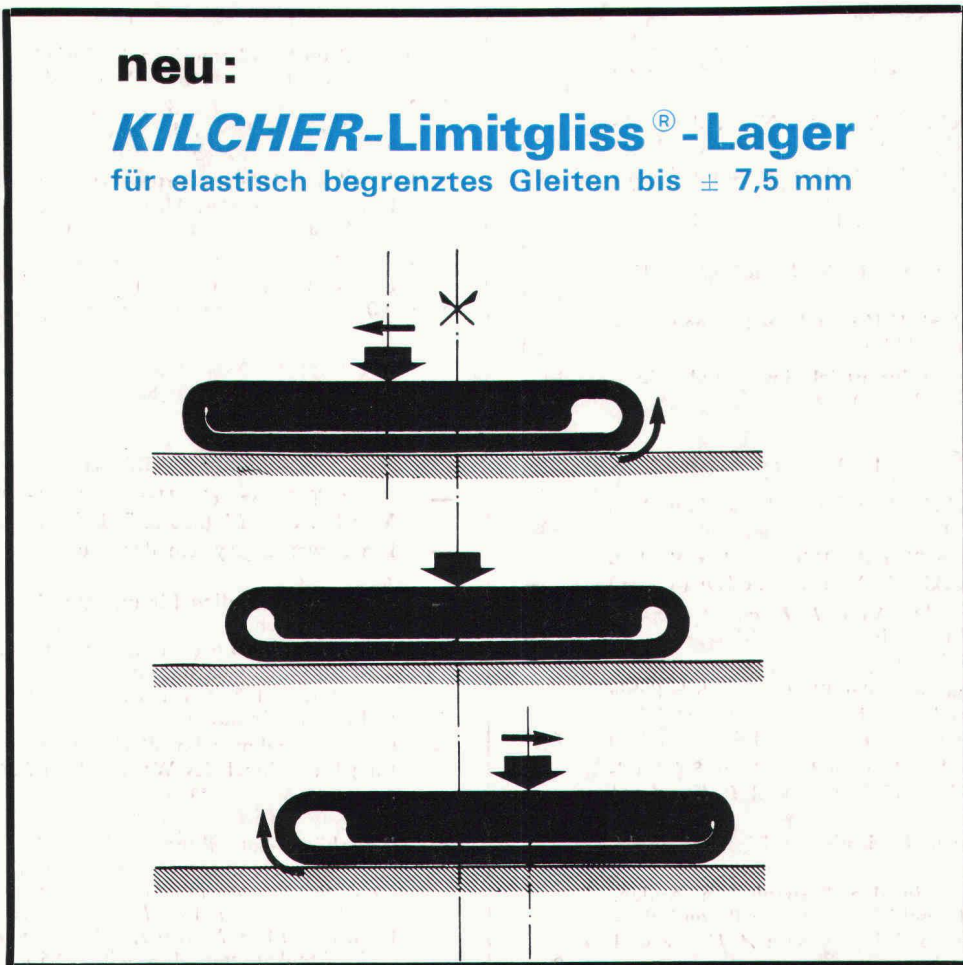
# Kilcher

## informiert

neu:

**KILCHER-Limitgliss<sup>®</sup>-Lager**

für elastisch begrenztes Gleiten bis  $\pm 7,5$  mm



Ausführliche Dokumentation: Telefon 06545645/49231

**F. KILCHER, Bausolationen AG, 4565 Rechterswil**