

**Zeitschrift:** Schweizerische Bauzeitung  
**Band:** 93 (1975)  
**Heft:** 17: Stahlbau

## Werbung

### Nutzungsbedingungen

Die ETH-Bibliothek ist die Anbieterin der digitalisierten Zeitschriften. Sie besitzt keine Urheberrechte an den Zeitschriften und ist nicht verantwortlich für deren Inhalte. Die Rechte liegen in der Regel bei den Herausgebern beziehungsweise den externen Rechteinhabern. [Siehe Rechtliche Hinweise.](#)

### Conditions d'utilisation

L'ETH Library est le fournisseur des revues numérisées. Elle ne détient aucun droit d'auteur sur les revues et n'est pas responsable de leur contenu. En règle générale, les droits sont détenus par les éditeurs ou les détenteurs de droits externes. [Voir Informations légales.](#)

### Terms of use

The ETH Library is the provider of the digitised journals. It does not own any copyrights to the journals and is not responsible for their content. The rights usually lie with the publishers or the external rights holders. [See Legal notice.](#)

**Download PDF:** 17.11.2024

**ETH-Bibliothek Zürich, E-Periodica, <https://www.e-periodica.ch>**



**BAUFACHLITERATUR**

**DURCH IHRE FACHBUCHHANDLUNG**

# Baugruben

Von Dr.-Ing. Anton Weißenbach

## Teil I: Konstruktion und Bauausführung

X, 164 Seiten, 114 Bilder, 24 Tab. 17 x 24 cm. 1975  
Ganzleinen DM 49,- ISBN 3-433-00683-0

Das vorliegende Buch behandelt eingehend alle Bauweisen zur Sicherung von Baugruben und bringt umfassende Angaben über Arbeitsschutzmaßnahmen, Wasserhaltung und Messungen an Baugruben. Dabei werden die für eine wirtschaftliche und sichere Konstruktion und Bauausführung maßgebenden Faktoren hervorgehoben, die einschlägigen Normen (DIN 4123, 4124 und 4125 Blatt 1) erläutert und wichtige Bemessungshilfen in Form von Tabellen zur Verfügung gestellt.

Das Gesamtwerk erscheint in vier Teilen, von denen sich die noch folgenden drei Teilbände vornehmlich mit Fragen der Berechnung befassen:

- Teil II: Berechnungsgrundlagen
- Teil III: Berechnungsverfahren
- Teil IV: Schwierige Baugrubenkonstruktionen

**VERLAG VON WILHELM ERNST & SOHN**  
BERLIN MÜNCHEN DÜSSELDORF

# Schweizerische Bauzeitung

Verlags-AG der akademischen technischen Vereine. Offizielles Organ des SIA, Schweizerischer Ingenieur- und Architekten-Verein, der GEP, Gesellschaft Ehemaliger Studierender der ETH Zürich, der ASIC, Schweizerische Vereinigung Beratender Ingenieure.

93. Jahrgang Heft 17

24. April 1975

## Stahlbau

### Inhalt

Stahlbau – in wirtschaftlicher Sicht. Von <i>M. Baeschlin</i> . . . . .	241*
Brandbelastungen im Hochhaus. Von <i>S. Bryl</i> . . . . .	243*
Baulicher Brandschutz, SIA-Empfehlung 183 . . . . .	249
Der Viadukt Fislisbach an der SBB-Heitersberglinie. – Projekt. Von <i>E. Karamuk</i> . . . . .	250*
– Herstellung und Montage. Von <i>F. Förster</i> . . . . .	252*
Zum 75. Geburtstag von Otto Jaag . . . . .	253

### Wettbewerbe

Centro scolastico a Minusio TI. Kirchliches Zentrum in Bellikon AG . . . . .	254
---	-----

*Grüne Seiten vorne*

### Laufende Wettbewerbe

<b>Wettbewerbsausstellungen</b> . . . . .	G 49
---	------

### Wettbewerbe

Alterssiedlung Buchsee in Köniz BE. Amtshaus Interlaken BE. Oberstufenzentrum der Gemeinden Igis, Malans und Mastrils GR. Alterswohnheim Riedhof Zürich-Höngg. Turnhalle und Doppelkindergarten in Steinach SG . . . . .	G 50
--	------

### Aus Technik und Wirtschaft

Ein modernes Kunststoff-Fenster-System . . . . .	G 50
--	------

*Grüne Seiten hinten*

### Aus Technik und Wirtschaft

Klein-Wärmemengenzähler. Betonverflüssiger . . . . .	G 51*
--	-------

<b>Ankündigungen</b> . . . . .	G 51*
--------------------------------	-------

<b>Öffentliche Vorträge</b> . . . . .	G 52
---------------------------------------	------

### Bei der Schweizerischen Bauzeitung erhältliche Bücher

Der Unternehmer im Werkvertrag und seine Haftung für Mängel des Werkes. Von <i>P. Gauch</i> (Buchausgabe, Schult Hess Polygraphischer Verlag AG, Zürich) . . . . .	24.—
Bauschäden-Sammlung. Sachverhalt – Ursachen – Sanierung. Herausgegeben von Prof. Dipl.-Ing. <i>Günter Zimmermann</i> . (168 S., A5 quer, 160 Abb. Kunststoffeinfband. Stuttgart, 1974, Forum-Verlag) . . . . .	38.30
Baustoff Beton, ein Handbuch für die Baupraxis. Von Dr. <i>U. Trüb</i> (220 S. in Leinen gebunden) . . . . .	18.—
Ein Bewertungssystem der Bruchsicherheit. Von <i>T. Varga</i> (71 Abb.) . . . . .	17.50
Berechnungstabellen für unterzugslose Decken (Piltdecken, Flachdecken). Von <i>D. Pfaffinger</i> und Prof. Dr. <i>B. Thürlimann</i> (331 S., Format A4, wovon 40 S. Text in deutscher und englischer Sprache mit 15 Abb. und 291 S. Tabellen samt Schemaplänen, in Leinen gebunden) . . . . .	65.—

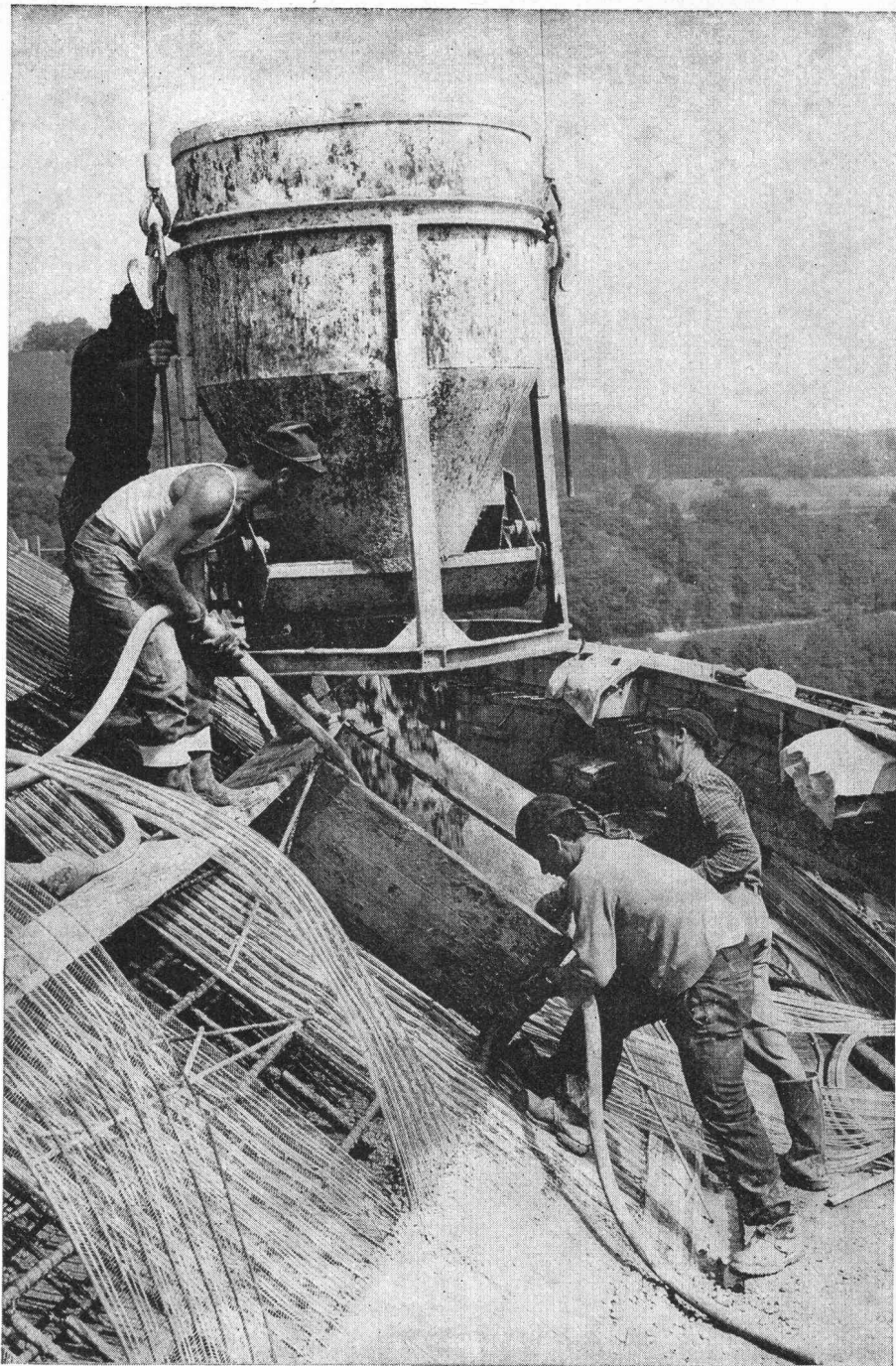
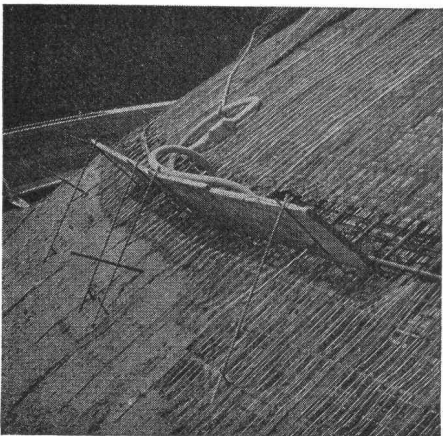
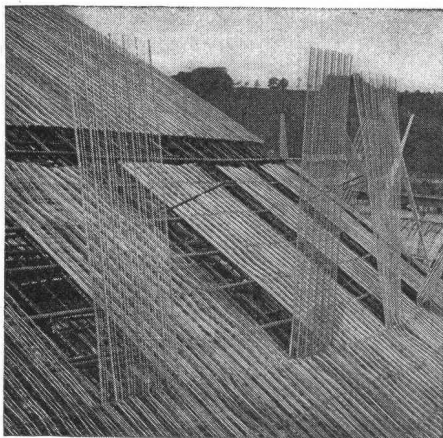
*Zuzüglich Porto und Verpackung.*

# Rationalisierung im Betonbau mit HESCO-Rippen- streckmetall

**Anwendung:** Verlorene Schalung  
Hohlkörper  
Arbeitsfugen

**Vorteile:** Kein Ausschalen.  
Kein Aufräumen  
der zu verputzenden  
Betonflächen.  
Betonvorgang  
kann ständig  
beobachtet werden.

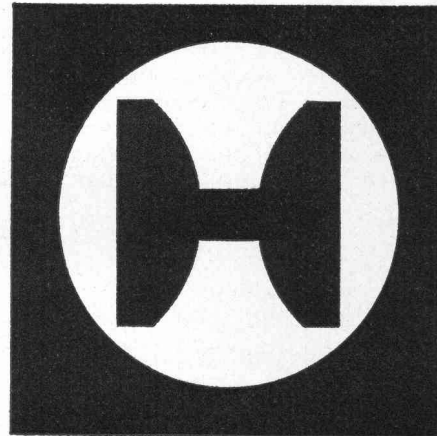
**Verkauf:** Baumaterial-  
und Eisenhandel



Verlangen Sie Unterlagen bei:

## Hess & Cie

Metallwarenfabrik  
Pilgersteg  
CH - 8630 Rüti ZH  
Tel. 055 / 33 11 55  
Telex 75 608



# Schweizerische Bauzeitung

## Verlag und Redaktion

Zürich-Giesshübel, Staffelstrasse 12

Postadresse: CH-8021 Zürich, Postfach 630, Tel. 01 / 36 55 36

## Redaktoren:

Architektur: Gaudenz Risch, Arch. SIA  
Bruno Odermatt, Arch. SIA

Bauingenieurwesen: Georg Weber, Ing. SIA

Maschinenwesen: Max Künzler, Ing. SIA

## Verwaltungsrat

der Verlags-AG der akademischen technischen Vereine

R. Schlaginhausen, Ing. (Präsident); Prof. J.-C. Badoux, Ing.;  
A. Cogliatti, Ing.; A. Métraux, Ing.; H. Michel, Arch.; G. Ossola,  
Ing.; A. Rivoire, Arch.; E. Schubiger, Ing.; F. Schwarz,  
Arch.; R. Steiger, Ing.; F. Vermeille, Ing.; U. Zürcher, Ing.

## Bezugspreise

	3 Monate	6 Monate	12 Monate
Schweiz	33.—	57.—	104.—
Ausland	37.—	63.—	116.—

Preis des Einzelheftes 5 Fr.

Für Mitglieder der Partnerverbände der Verlags-AG, des Schweiz. Technischen Verbandes sowie für Studierende ermässigte Preiskategorien. Postcheckkonto 80-6110.

Nachdruck von Bild und Text auch auszugsweise nur mit Zustimmung der Redaktion und nur mit genauer Quellenangabe gestattet

## Anzeigenverwaltung

### Iva

IVA AG für internationale Werbung. Hauptsitz: 8035 Zürich, Beckenhofstrasse 16, Tel. 01 / 26 97 40, Postcheck 80-32735.

#### Filialen:

1004 Lausanne, 19, av. Beaulieu, Tel. 021 / 34 72 65

1206 Genève, 24, av. Champel, Tel. 022 / 47 41 10

## Soeben erschienen:

Schweizerische Strahlflugzeuge und Strahltriebwerke. Von Georges Bridel. Umfassende Darstellung der bedeutenden schweizerischen Leistungen auf diesem Gebiet. Herausgegeben in Zusammenarbeit mit dem Verkehrshaus der Schweiz. 106 Seiten, 70 Abb., 1 Faltafel. Format A5

15.—

Computereinsatz im kleinen und mittleren Ingenieur- und Architekturbüro. Vorträge der Informationstagung der SIA-Fachgruppe der Ingenieure der Industrie (FII) vom 5. und 6. April 1974 in Zürich. 193 Seiten mit Abb. und Tabellen. Format A4

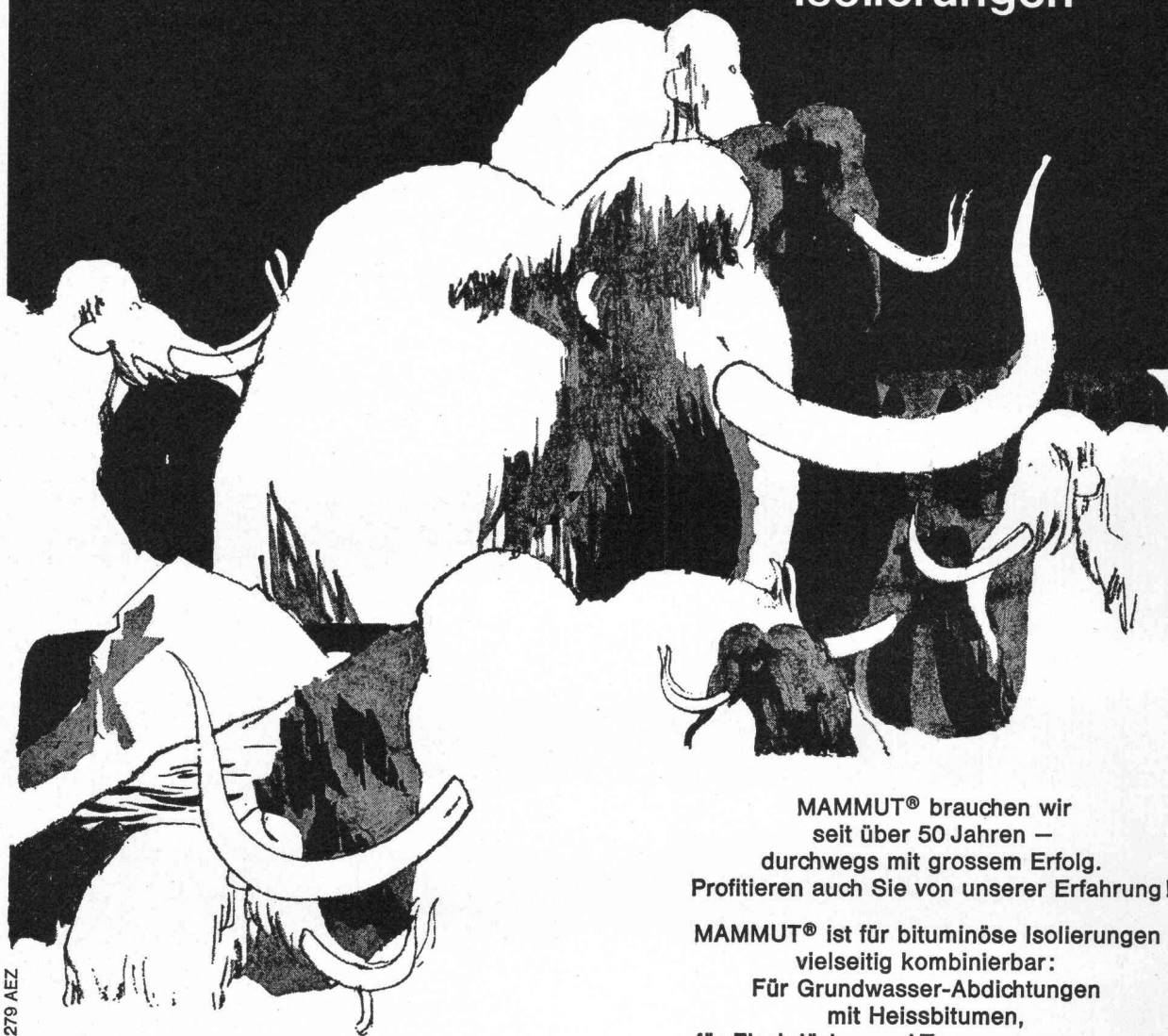
60.—



# GRÜNINGER

Olten und Dietikon

**MAMMUT®**  
die starke Marke  
für bituminöse  
Isolierungen



279 AEZ

Dr. Juchli

MAMMUT® brauchen wir  
seit über 50 Jahren –  
durchwegs mit grossem Erfolg.  
Profitieren auch Sie von unserer Erfahrung!

MAMMUT® ist für bituminöse Isolierungen  
vielseitig kombinierbar:  
Für Grundwasser-Abdichtungen  
mit Heissbitumen,  
für Flachdächer und Terrassen zusammen  
mit TURICUM® und Heissbitumen.

MAMMUT® die starke Schweizer Marke

**AEZ Asphalt-Emulsion AG**

Wir beraten Sie gerne.  
Rufen Sie an!  
Telefon 01-887272

**Zürich**

# STAMM

## Ein Partner so solid wie sein Produkt.



# Fragen Sie ruhig nach.

### Hotels

Stamflor-Teppichböden liegen unter anderem in folgenden Hotels:

Hotel Sonne, Silvaplana CH  
 Hotel Drei Könige, Basel CH  
 Hotel Metropol, St. Gallen CH  
 Hotel Schatzalp, Davos CH  
 Hotel Hohenfels, Arosa CH  
 Hotel Meierhof, Horgen CH  
 Waldhotel National, Arosa CH  
 Hotel Bristol, Bern CH  
 Hotel La Perla, Agno CH  
 Bad Schinznach, Schinznach CH  
 Hotel Derby, Davos CH  
 Hotel Esplanade, Locarno CH  
 Sporthotel, Laax CH  
 Hotel Monte Cervin, Zermatt CH  
 Hotel de Chailly, Clarens CH  
 Hotel Fürigen, Fürigen CH  
 Hotel Chesa Randolina, Sils-Baselgia CH  
 Hotel Schlössli, Vaduz FL  
 Hotel du Jet d'Eau, Genève CH  
 Hotel Tamina, Vättis CH  
 Park-Hotel Flora, Bad Ragaz CH  
 Eurotel Interlaken, CH  
 Hotel Pitter, Salzburg Oe  
 Hotel Kahlenberg, Wien Oe  
 Hotel Sacher, Wien Oe  
 Hotel Imperial, Wien Oe  
 Hotel Hohe Munde, Seefeld Oe  
 Hotel Schütthof, Zell am See Oe

### Schulen

Stamflor-Teppichböden liegen unter anderem in folgenden Schulen:

Handelshochschule, St. Gallen CH  
 Primarschulhaus Geeren, Bassersdorf CH  
 Rettorato Università di Pavia, Pavia I  
 Scuole Europee, Varese I  
 Politecnico di Milano, Milano I  
 Technische Schule N.K.T., Oslo N

### Ladengeschäfte

Stamflor-Teppichböden liegen unter anderem in folgenden Ladengeschäften:

Tuch AG, Zürich CH  
 BALLY, Zürich CH  
 Globus, Zürich/Bern CH  
 Kleider AG, Zürich CH  
 Truns Herrenkleider, Zürich CH  
 Boutique Oxford, Milano I  
 Antichità Conte Foresti, Milano I  
 Elizabeth Arden, Milano I  
 Modehaus Kohnen, München D  
 Einrichtungshaus Rohrbach-Hugenberg, Rottach-Egern D  
 Ledermoden Meyer-Schuchardt, Hamburg D  
 Schuhhaus Krol, Rotterdam NL  
 Warenhaus Wessels, Ørebro S  
 Kultakänni Shop, Helsinki SF

### Banken

Stamflor-Teppichböden liegen unter anderem in folgenden Banken:

Schweiz. Bankverein, Zürich/Chiasso CH  
 Kantonalbank, Luzern CH  
 Schweiz. Kreditanstalt, Bülach CH  
 Volksbank Wien III, Wien A  
 Volksbank Rankweil, Rankweil A  
 Bank für Tirol und Vorarlberg, Schwaz A  
 Banca di Montreal, Milano I  
 Banca Nazionale dell'Agricoltura, Milano I

### Überbauungen

Stamflor-Teppichböden liegen unter anderem in folgenden Überbauungen:

Grossüberbauung «Cité Schönberg du Milieu»  
 Fribourg CH  
 Eigentumswohnungen Allegria, St. Moritz CH  
 Eigentumswohnungen Holzmoosrütistrasse, Wädenswil CH  
 Überbauung Victoria, Chur CH  
 Überbauung Chlupfwies, Oberweningen CH  
 Überbauung Hasenmattstrasse, Langenthal CH  
 Überbauung Risi, Oberengstringen CH

### Verwaltungen

Stamflor-Teppichböden liegen unter anderem in folgenden Verwaltungen:

EFTA Verwaltungsgebäude, Genève CH  
 Bürogebäude Bederstrasse, Zürich CH  
 BBC, Baden CH  
 Bürohochhaus Solitude, Zug CH  
 Bürohaus Kolma AG, Wabern CH  
 Horta Bahnhofstrasse, Wettingen CH  
 Verwaltungsgebäude Rora, Rankweil Oe  
 Büroräume Fa. Immobilien-WINTER, Konstanz DL  
 Büroräume Fa. Altfeld & Co. GmbH, Konstanz DL  
 Sitzungssaal des Rathauses, Rielasingen DL

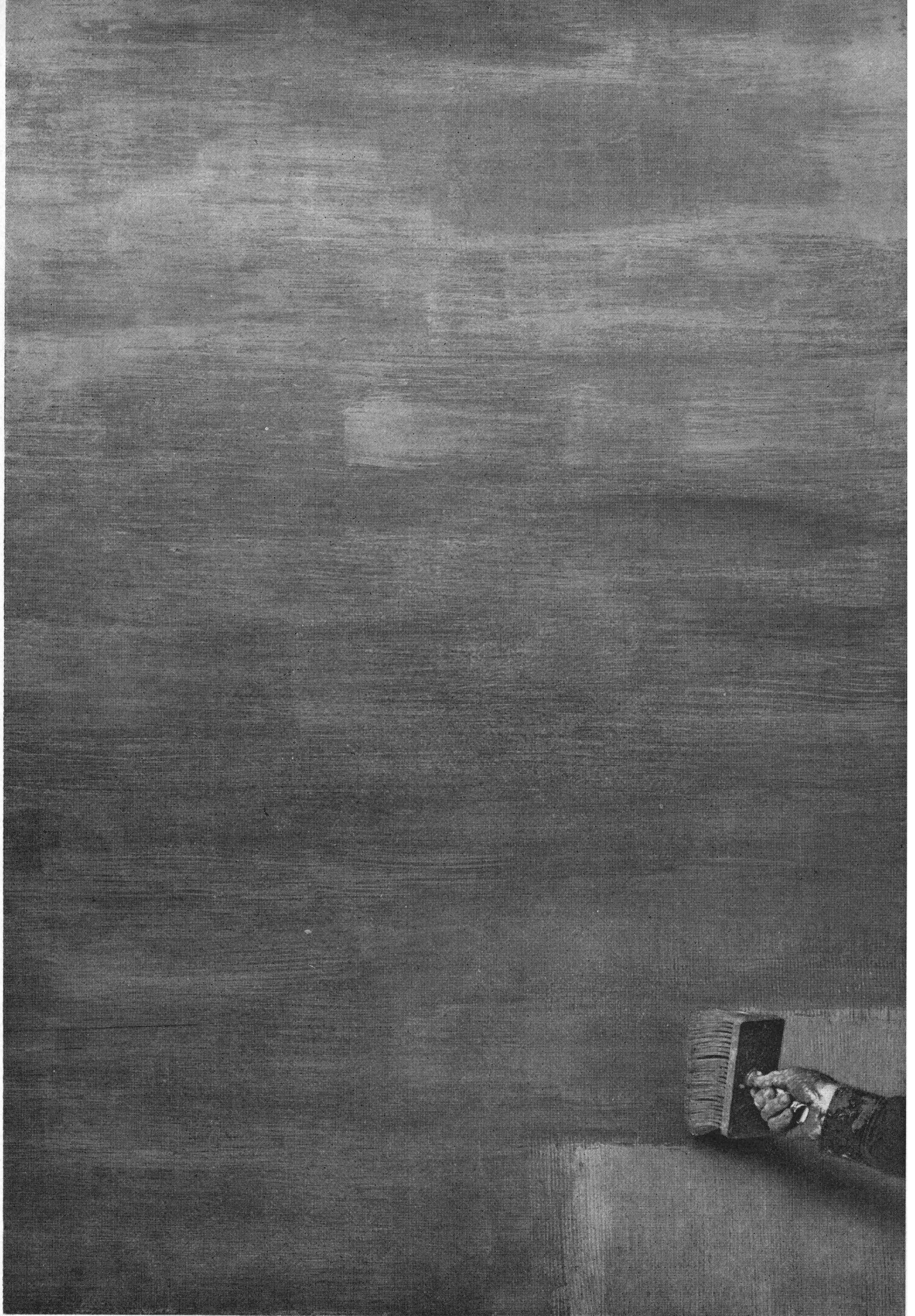
### Spitäler und Heime

Stamflor-Teppichböden liegen unter anderem in folgenden Spitälern und Heimen:

Rheumaklinik, Zurzach CH  
 Altersheim Rosengarten, Uster CH  
 Ospedale Maggiore Ca'Granda, Milano I  
 Private Frauenklinik Dr. Jauch, Konstanz DL  
 Psychiatrisches Landeskrankenhaus, Reichenau DL

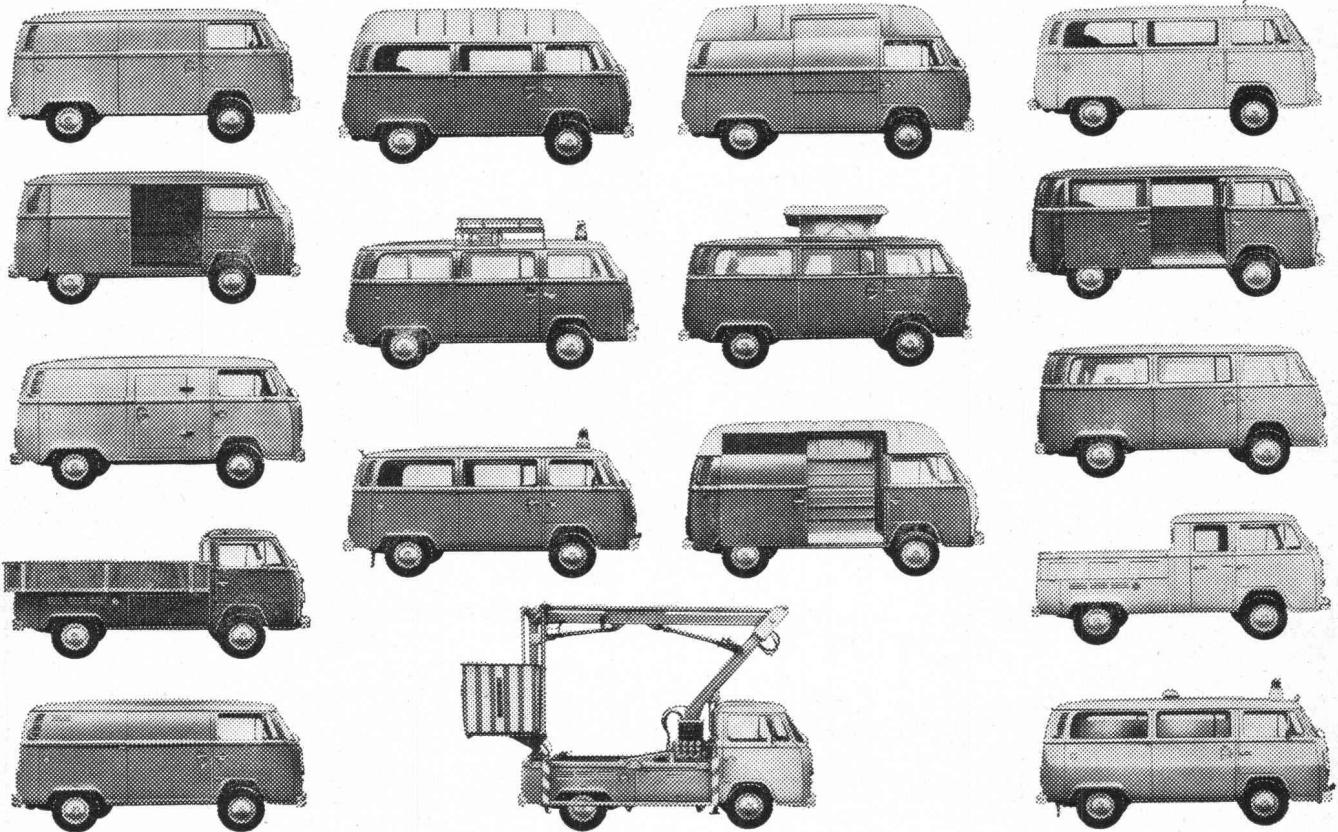
# stamflor®

Stamflor-Teppichboden, ein Produkt der Stamm AG, 8193 Eglisau (Schweiz), Tel. 01 96 50 51, CH Telex 53483



Das ist eine Mauer aus Beton. Dahinter ist Wasser, das drückt und drückt. Vergebens. Denn hier wurde dauerhaft abgedichtet. Mit Barra-Schlämmputz, einem Produkt von Meynadier.

# DIE 17 TRANSPORTER, DIE BILANZEN IN SCHWUNG BRINGEN.



Denn alle 17 sind von VW. Dabei ist es egal, für welchen VW Transporter Sie sich entscheiden. Ob für den Bus. Oder für den Pritschenwagen. Oder für den Hochraumwagen. Oder für den Tiefkühlwagen. Oder für den Kipper. Oder für den Campingwagen. Immer wird er Ihnen dabei helfen, Kosten zu sparen.

Weil er einen robusten, wirtschaftlichen Motor im Heck hat, der Ihren Transport mit 50 oder 68 PS in Schwung bringt.

Weil er ein vollständig ausgekleidetes Fahrerhaus (mit Knautschzonen) hat, das mit

seinem Heiz- und Belüftungssystem Ihrem Chauffeur ein gutes Arbeitsklima verschafft.

Und weil ein dichtes VW Servicenetz und die VW Computer Diagnose dafür sorgen, dass Ihnen der VW Transporter nie Sorgen macht.

Sie sehen: unterm Strich sparen Sie mit dem VW Transporter an allen Ecken und Enden.

Und bekanntlich sind gesparte Kosten der halbe Gewinn.

**DER MEISTGEKAUFTE  
TRANSPORTER DER WELT: 3,8 MIO.**

**Leasing für Firmen und Gewerbe.  
Auskunft Tel. 056/43 01 01.**

Informations-Coupon.  
Bitte schicken Sie mir den Transporter-Prospekt.

Name: \_\_\_\_\_

Adresse: \_\_\_\_\_

PLZ/Ort: \_\_\_\_\_

Tel.: \_\_\_\_\_

Ausschneiden und einsenden an:  
AMAG Generalvertretung, 5116 Schinznach-Bad.



DDB-7523.d

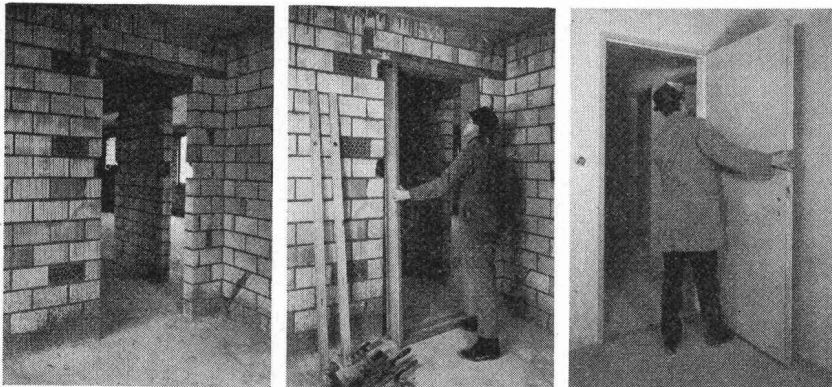


Die Geilinger-Gruppe:  
Vier Unternehmen,  
die sich mit Metallbau,  
Stahlbau und Feisen-  
bau beschäftigen.  
Hier ein Produkt der  
Firma Geilinger AG,  
Bauelemente, Elgg:

## Fertigtüren-Service: Zargen versetzen, Türblätter anschlagen, Beschläge montieren und Dichtungen einsetzen.

Auf immer mehr Baustellen zwischen St. Gallen und Genf liefern wir neben den Stahl-Türzargen auch gleich noch die Türblätter und Beschläge mit. Von Architekten-Seite – so scheint es – weiss man die flüssige und termingerechte Abwicklung aller Arbeitsvorgänge von der Zargen-Montage bis zum Einhängen der Türblätter zu schätzen. Verständlich: Der Architekt hat nur mit einem einzigen und voll verantwortlichen Lieferanten zu tun und die Gesamtkosten werden durch bessere Koordination bei Anlieferung und Montage der einzelnen Elemente erheblich geringer.

### Kapazität, mit der man rechnen kann.



Egger

#### Material und Ausführung:

- Zarge: aus elektrolytisch verzinktem Stahlblech mit promatverzinkten Bändern
- Schloss: verzinkt, mit Grilonfalle
- Drücker: aus Weissbronze mit massivem Langschild
- Türblatt: mit Spanplatten-Mittel-lage und Hartholzkanten
- Türblatt zum Streichen: furniert für beidseitige Naturbehandlung oder belegt mit Kunstharzplatten oder Urphen

Weitere Informationen: Siehe unsere ausführliche Spezial-Dokumentation, die wir Ihnen gerne zusenden.

G 72.121

# GEILINGER

GEILINGER AG, BAUELEMENTE, 8353 ELGG  
052 47 34 21

## MONTA + MONTAMOBIL Systemlager dank Lagersystem

### MONTA

**MONTA**, das sind Normschränke und Vollwandregale, die in patentierter Systembauweise fast beliebig kombinierbar sind. Alle Elemente bestehen aus einer Holzrasterkonstruktion, die beidseitig mit Hartfaserplatten belegt ist. Lieferbar sind Breiten von 43–123 cm, Höhen von 110–262 cm und Tiefen von 27–62 cm.

**MONTAMOBIL**, das sind Rollgestellanlagen, die die Lagerkapazität verdoppeln, weil die Zwischenräume in herkömmlichen Gestellanlagen entfallen.

Bevorzugte Anwendungsgebiete sind Archive, Drucksachenlager, Werkzeugausgaben, Bibliotheken, Kleinteilelager, Ablagen für Krankengeschichten usw. Die Rollgestellanlagen können mit manuellem oder automatischem Antrieb versehen werden.

Verlangen Sie den **MONTA-Prospekt** mit Preisliste.



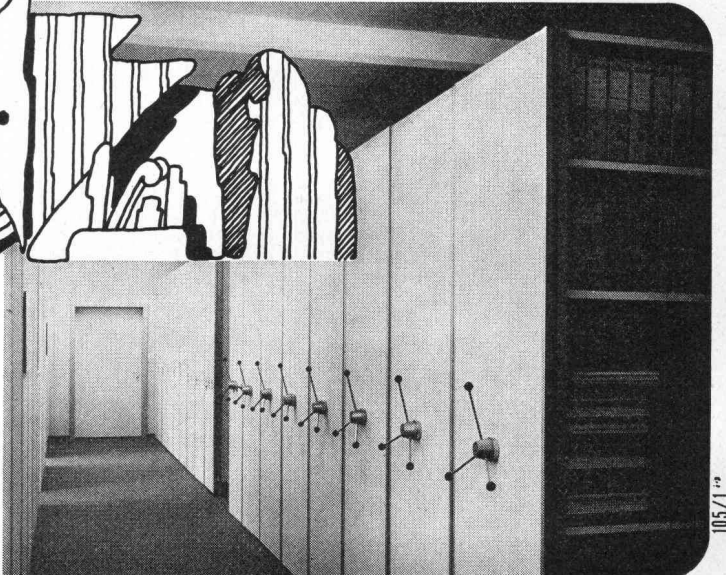
**Walter + Bruynzeel AG**  
**8362 Balterswil TG**

Telefon 073-431313      Telex 77 534

### ... der MONTA-Experte:

**MONTA + MONTAMOBIL**-Regalsysteme können individuell auf die verschiedenen Anwendungsfälle abgestimmt und bei Bedarf beliebig erweitert werden. Darin liegen die ganz besonderen Vorteile des **MONTA-Systems!**

**MONTAMOBIL**-Anlagen sind darüber hinaus äusserst platzsparend, abschliessbar, staubdicht und schützen Akten, Werkzeuge und andere Dinge vor unbefugten Händen und Augen!



105/1