

Objektyp: **Advertising**

Zeitschrift: **Schweizerische Bauzeitung**

Band (Jahr): **93 (1975)**

Heft 18: **SIA-Heft, 3/1975: Gartenarchitektur und Landschaftsgestaltung**

PDF erstellt am: **10.07.2024**

Nutzungsbedingungen

Die ETH-Bibliothek ist Anbieterin der digitalisierten Zeitschriften. Sie besitzt keine Urheberrechte an den Inhalten der Zeitschriften. Die Rechte liegen in der Regel bei den Herausgebern.

Die auf der Plattform e-periodica veröffentlichten Dokumente stehen für nicht-kommerzielle Zwecke in Lehre und Forschung sowie für die private Nutzung frei zur Verfügung. Einzelne Dateien oder Ausdrucke aus diesem Angebot können zusammen mit diesen Nutzungsbedingungen und den korrekten Herkunftsbezeichnungen weitergegeben werden.

Das Veröffentlichen von Bildern in Print- und Online-Publikationen ist nur mit vorheriger Genehmigung der Rechteinhaber erlaubt. Die systematische Speicherung von Teilen des elektronischen Angebots auf anderen Servern bedarf ebenfalls des schriftlichen Einverständnisses der Rechteinhaber.

Haftungsausschluss

Alle Angaben erfolgen ohne Gewähr für Vollständigkeit oder Richtigkeit. Es wird keine Haftung übernommen für Schäden durch die Verwendung von Informationen aus diesem Online-Angebot oder durch das Fehlen von Informationen. Dies gilt auch für Inhalte Dritter, die über dieses Angebot zugänglich sind.

Was muss ein Architekt heute vor allem sein?

KONKURRENZFÄHIG.

Was wird ein Architekt durch **ERRUT** ?

KONKURRENZFÄHIGER.

Das ist die erste Möglichkeit:

Der Architekt verlangt von einer Betonunterlage, dass sie «gründlich aufgerauht» sei. Manche Bauunternehmer verstehen das so, dass sie den noch feuchten Beton mit einem Rechen oder Eisenbesen durchziehen. Natürlich entsteht dann häufig Zementschlämme, und die folgenden Schichten und Beläge haften schlecht. Garantiesprüche werden angemeldet, der Boden möglicherweise aufgerissen, und der Architekt hat Umtriebe und Kosten.

Das lässt sich vermeiden, wenn statt des feuchten der trockene Boden aufgerauht wird. Mit Hammer oder Pickel. Doch welcher Bauunternehmer nimmt diese grosse Arbeit wirklich gründlich? Hier springt ERRUT ein, ein pneumatisches Aufrauhergerät mit zahlreichen Hartmetallspitzen. In einem Bruchteil der Zeit sind die Böden aufgerauht – so aufgerauht, wie es kein Hammer zustandebringt. Dass die Schlämme gründlich entfernt wird, brauchen Sie nicht mehr zu garantieren. Das garantieren wir.

Wenn Sie in Zukunft in Ihr Devis schreiben «gründlich aufgerauht mit ERRUT» gehören Sie zu jenen Architekten, die für ihre gewissenhafte und kostensparende Arbeit bekannt sind. Weil das ERRUT Mac Donald -Aufrauhergerät den Boden schneller, gründlicher und erst noch billiger bearbeitet. Was könnte Sie konkurrenzfähiger machen?

Das ist die zweite Möglichkeit:

Bis heute war es nicht möglich, den Beton in einem Arbeitsgang so exakt zu verarbeiten, dass eine Betonunterlage überall die genau gleiche Höhe hat. Darum musste eine zweite Schicht aufgetragen werden, die Zementmörtel-Ausgleich-

schicht. Und bei sogenannten «warmen» Böden als erstes der Zementmörtel-Überzug. Und weil da meistens verschiedene Firmen am Werk waren, kostete ein solcher Boden am Ende viel Geld.

Mit der neuen ERRUT-Bodentechnik wird das anders. Zwei aufeinander abgestimmte Geräte*, eine Abzieh- und eine Schleifmaschine, ermöglichen es dem Bauunternehmer, den ganzen

Betonboden, also die Betonunterlage, die Zwischenschichten und bei kalten Böden auch noch den Belag in einem Arbeitsgang herzustellen. Das Resultat ist ein Boden, der vollkommen glatt ist und den Höhenmassen exakt entspricht.

Natürlich gibt es bei einer Einsicht-Boden weniger Arbeit als die frühere Bodentechnik. Und kostet darum auch bedeutend weniger. Wenn Sie also «Böden in ERRUT-Technik» vorschreiben, können Sie billiger bauen. Um Beträge, die in die Zehntausende gehen. Ob Sie mit diesem Geld die Fassade verschönern oder ob Sie dadurch günstiger offerieren können, müssen Sie selbst entscheiden. Einen Vorsprung haben Sie so oder so.

*Alle ERRUT-Geräte kann man auch mieten.

PRELUWAG

Preluwag, 8302 Kloten, Oberfeldstrasse 16, Telefon 01-814 02 66

ERRUT von der Preluwag
– eine zeitgemässe Idee

Bitte ausschneiden und senden an: Preluwag, 8302 Kloten, Oberfeldstrasse 16

COUPON

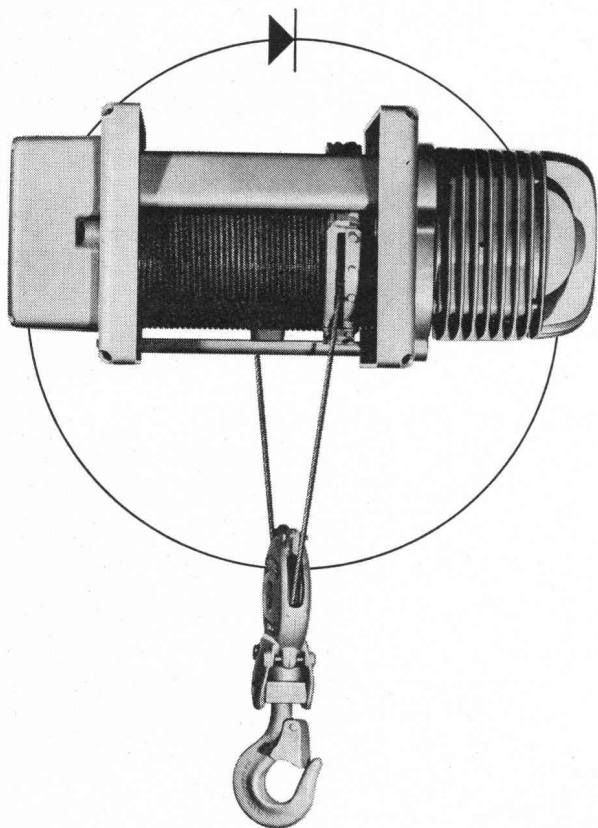
Ich möchte ERRUT kennenlernen. Bitte senden Sie mir eine Dokumentation.
 Ich wünsche einen Orientierungsbesuch.
Name, Firma, Adresse:

SBZ

Dr. Juchli 421 Pw

Wer

hat die grösste Auswahl
an elektrischen Hebezeugen...?



...Fehr — mit dem Demag-Programm

Es gibt 3 Grundreihen, deren verschiedene Ausführungen praktisch den Kreis für alle Anwendungsbedingungen schliessen.

1. **Demag-Junior-Elektrokettzüge, Modell PK**
für Traglasten von 100–2000 kg
für ortsfesten oder verfahrbaren Einsatz
das tausendfach bewährte «Kleinhebezeug».
2. **Demag-Elektroseilzüge, Modell PL**
für Traglasten von 500–3200 kg
für ortsfesten oder verfahrbaren Einsatz
die einfache, preisgünstige Elektrozugreihe.
3. **Demag-Elektroseilzüge, Modell P**
für Traglasten von 320–32 000 kg
für ortsfesten oder verfahrbaren Einsatz
die Elektrozugreihe für vielseitigste Betriebsbedingungen und schwerste Lasten.

Brauchen Sie ein Hebezeug, so fragen Sie uns, wir haben bestimmt den richtigen Elektrozug für Ihre Hebe- und Transportprobleme.

Und im Falle eines Falles sorgt der zuverlässige Fehr-Kundendienst für eine dauernde Einsatzbereitschaft der Demag-Elektrozüge.

Hans Fehr AG

8305 Dietlikon-Zürich, Telefon 01/833 26 60
Kranbau · Fördertechnik · Lagertechnik · Antriebstechnik



25 Jahre Holzschutz

Maag

Color xex	Xerofix
Hortus	Xylosan forte
Xylosan	Xerondo
Xerotin	Xylo-Spray

Dr. R. Maag AG, Dielsdorf Telefon 01-94 12 55

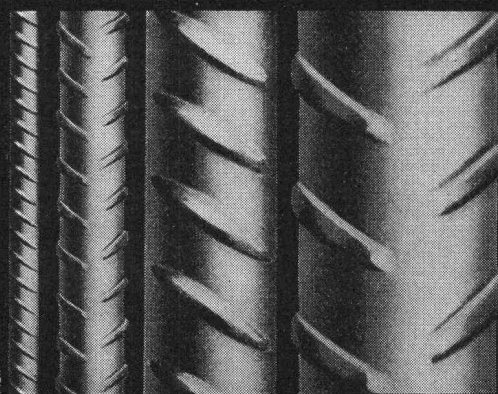
Giftklasse 4 und 5: Warnung auf Packungen beachten

BOX \emptyset ULTRA

Seit Jahren sind die bautechnischen Vorteile von BOX \emptyset ULTRA bestens bekannt und unbestritten: Optimaler Verbund, Schweissbarkeit ohne Festigkeitsverluste, höchste Brandsicherheit, grosse Materialzähigkeit und höchste Festigkeit.

Monteforno-Ingenieure entwickeln weiter: BOX \emptyset ULTRA erfüllt heute nicht nur alle Erfordernisse der SIA-Normen, sondern erlaubt bei gleichem Preis dank höchster Festigkeit wirtschaftlichere Konstruktionen bei grösserer Sicherheit.

MONTEFORNO



Monteforno, Stahl- und Walzwerke AG Bodio/TI

Weshalb bietet die Pensionskasse SIA STV BSA FSAI eine gute Alternative für Ihre Personalvorsorge?

Die **Pensionskasse SIA STV BSA FSAI** ist

- eine **Selbsthilfeeinrichtung** der technischen Verbände mit
- Selbstverwaltung (paritätische Zusammensetzung der Organe aus angeschlossenen Arbeitgebern und versicherten Mitarbeitern); dies bedeutet
- die vollumfängliche Erhaltung der Gewinne zugunsten der Versicherten

Ziel: lückenlose Alters-, Hinterbliebenen- und Invalidenvorsorge für die Angehörigen der technischen Verbände*

- **Sicherheit:** versicherungstechnischer Aufbau und laufende Beratung durch neutrale Experten; Rückversicherung bei 6 schweizerischen Versicherungsgesellschaften; Geschäftsführung und Anlage der Vorsorgemittel durch eine der grössten und angesehensten Treuhandgesellschaften der Schweiz mit Spezialisten auf allen Gebieten.

* Die Mitgliedschaft kann aber auch bei Berufswechsel beibehalten werden!

Fordern Sie weitere Informationen an:

**Pensionskasse
SIA STV BSA FSAI
3001 Bern**

Bärenplatz 2, Postfach 2613

Telefon 031 / 22 03 82

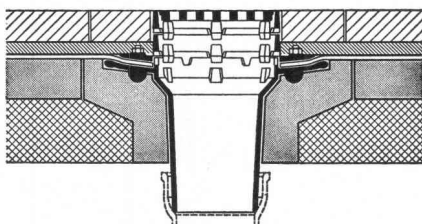
Bitte informieren Sie mich weiter:

Name: _____

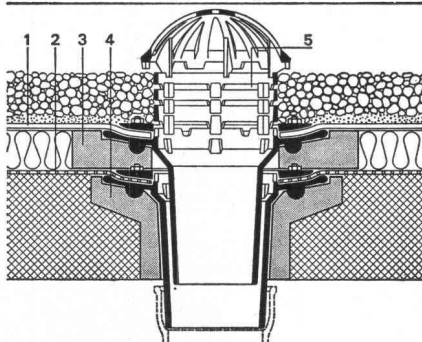
Strasse: _____

Plz., Ort: _____

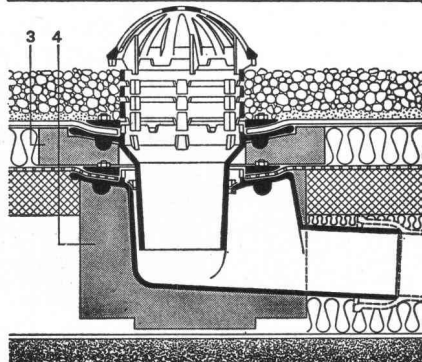
Standard-Dachablauf einteilig mit Isolationskörper und aufgesetzten Distanzringen 25 und 35 mm H



Standard-Dachablauf zweiteilig mit Isolierkörper und Isolierring und Distanzringen 25 und 35 mm H mit Kugelrost



Standard-Dachablauf zweiteilig mit Isolierkörper und Isolierring und Distanzringen. Seitlicher Auslauf 3°



Flachroste für 1,5 und 15 t Traglast

Heizstäbe — Heizringe usw.

Zulassung Nr. 1074 der interkommunalen Zulassungsprüfstelle in Zürich für die Städte: Zürich, Basel und Winterthur

PASSAVANT

Flachdachabläufe

das bewährte Baukastensystem aller PASSAVANT-Flachdachabläufe erlaubt das Ueberbrücken jeder Höhe, ohne den untersten einbetonierten Ablaufkörper zu verändern

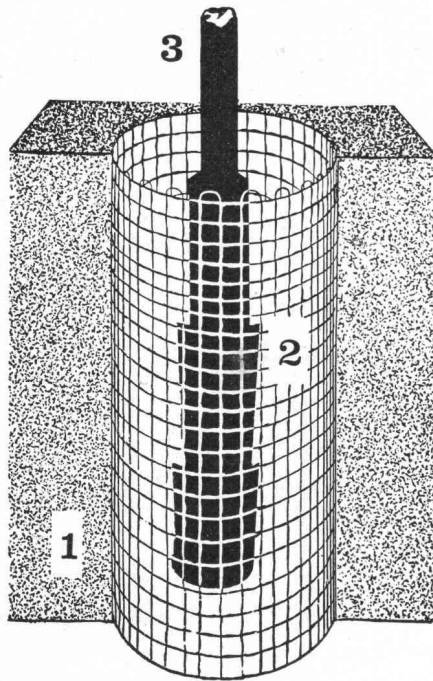
Verlangen Sie Unterlagen bei:

**Werner Maag
8032 Zürich
Zeltweg 44
Tel. 01/3275 80**

SBZ 1a

Adresse: _____

BETONDRAHTKERNE *Alpha*



1 = Schnitt Beton 2 = Beton-Drahtkern
3 = Eisenstück einzubetonieren
Lieferungen durch

Alpha AG. Nidau Tel. (032)
51 54 54

Das alles (und noch viel mehr) spricht für die esser's Gully-Serie!

Fertiges Bauelement.
Baustellengerecht verpackt.
Praxisgerecht konstruiert.
Baukastenprinzip –
daher so viele
Kombinationsmöglichkeiten.

Alle Teile sofort ab Lager lieferbar.

Wärmedämmung: Bei esser's Dachgully serienmässig dampfdicht zwischen den Wandungen eingebettet.

Die heizbaren esser's Gullys beweisen ihren Wert vor allem dann, wenn kritische Temperaturen um 0°C herrschen. Der Ablauf bleibt eisfrei – das Schmelzwasser läuft ungehindert ab.

Aufstockeinheiten zur Überbrückung der Wärmedämmung.
Bausätze für begehbare Dachterrassen.

Planung, Beratung und Service:



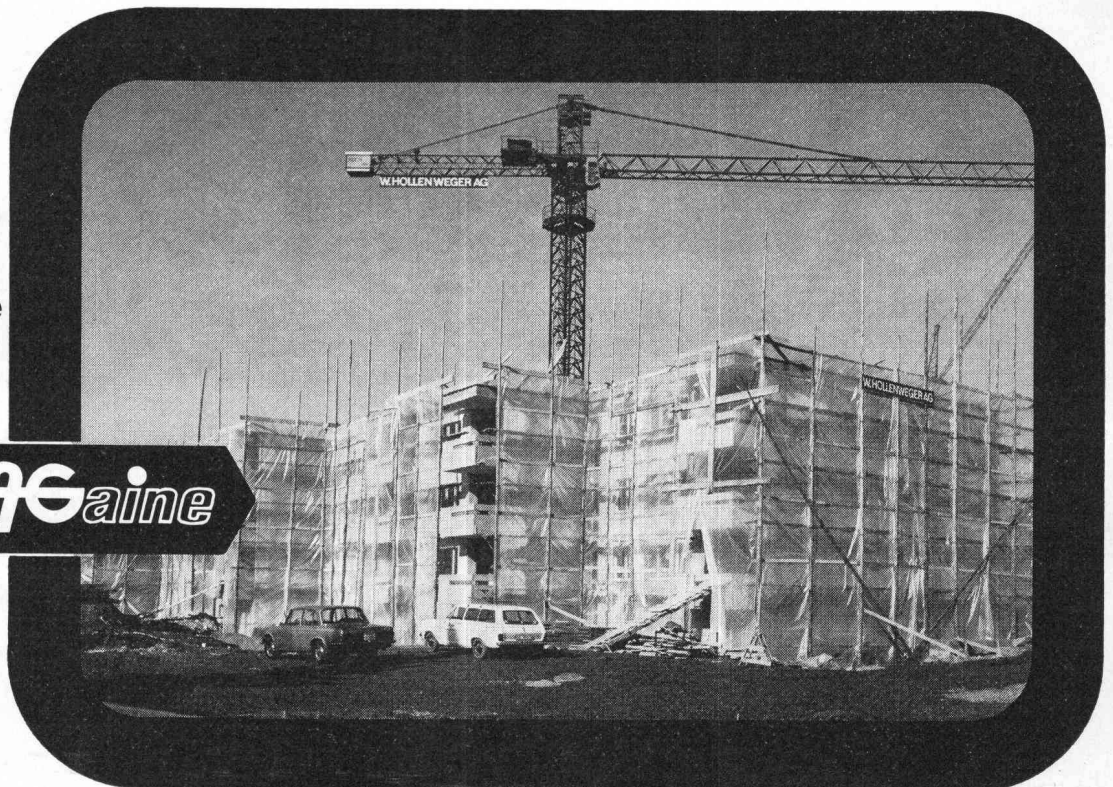
Jakob Scherrer Söhne AG
8059 Zürich 2
Allmendstrasse 7
Telefon 01 - 25 79 80

Ihr Partner auf dem Flachdach

Ungestört
weiterbauen
trotz
Nässe, Kälte
und Schnee
dank

HOWAGaine

Polyäthylen-
Folien



Howagaine-Folien sind durchsichtig, isolierend und säurebeständig. Sie eignen sich auch vorzüglich für provisorische Schutzdächer bei Umbauten, für Fensterabschlüsse bei Rohbauten, zur Abschirmung von wertvollem Baumaterial, als Abdeckmaterial bei Strassenbauten, für Trennwände und Schallisolationen beim Betonieren, für Barackenbauten usw.

Offene Fläche
bis zu 6 m, maximale Dicke 0,2 mm
bis zu 3 m, maximale Dicke 0,3 mm

Für spezielle Beanspruchung:
verstärkte Gitterplastic-Folien
mit stark erhöhter Reisskraft

HOWAG

Howag AG, 5610 Wohlen
Tel. 057/6 32 42, Telex 53 792
Vertrieb durch Grossistenfirmen
des Bau- und Einzelhandels

Gehobene Gastlichkeit zu vernünftigen Preisen



Aus dem kirchenmusikalischen Wirken der Engadiner Kantorei in St. Moritz Bad ist das heute auch weiteren Zwecken dienende Ferien-, Kultur- und Tagungszentrum LAUDINELLA (Lerche) hervorgegangen. Der ganzjährige Kurs- und Hotelbetrieb umfasst neben verschiedenen Restaurants, dem Lesesaal mit Bibliothek, einen Mehrzwecksaal (bis 600 Plätze), einen Konferenz- und Tagungssaal (bis 300 Plätze) — beide Säle mit modernsten Betriebs- und Uebertragungseinrichtungen — sowie mehrere kleinere Räumlichkeiten für Versammlungen, Sitzungen, Vorführungen usw.

Damit verbunden ist die hotelmässige Unterkunft (360 Betten), welche Ferien- und Kurgästen Annehmlichkeiten in verschiedenen Komfortstufen von der Selbstbedienung (Mensa) bis zum Vollservice bietet. Das Angebot der LAUDINELLA umfasst auch preislich besonders günstige Aufenthaltspauschalen und verlängerte Wochenend-Arrangements. Den Gästen wird zudem die Möglichkeit geboten, an den kulturellen und künstlerischen Veranstaltungen der LAUDINELLA sowie an Exkursionen in die weitere Umgegend und ins benachbarte Ausland teilzunehmen. In unmittelbarer Nähe befinden sich die St. Moritzer Heilquellen, das neue öffentliche Hallenbad, die Anlagen des Höhentrainingszentrums, der Vita-Parcours und die Signal-Schwebebahn ins zentrale Touren- und Skigebiet. Gleich beim Hause beginnen Wanderwege und Langlaufpisten.

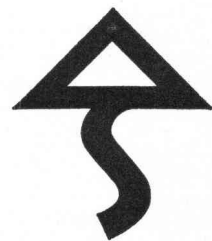
Wir empfehlen das Zentrum LAUDINELLA Vereinigungen für ihre Veranstaltungen und jedermann — jung und alt (AHV-Bezügern mit Sondervergünstigungen) — für Erholungsaufenthalte zu angemessenen Preisen in einer angenehmen, zwanglosen Atmosphäre. Mit Ihrem Besuch helfen Sie zugleich einer kulturellen Institution, die jeder Unterstützung wert ist. G. R.

Auskünfte usw. durch das Sekretariat der LAUDINELLA, 7500 St. Moritz Bad, Telefon 082 / 3 58 33

Norm-Türen

montiert und unmontiert, mit oder ohne Stahlzargen.
Folienbeläge aller Art. Mobile Trennwände.
Beachten: Türfälze ummantelt.

Prospekte verlangen!



Theodor Schlatter & Co. AG

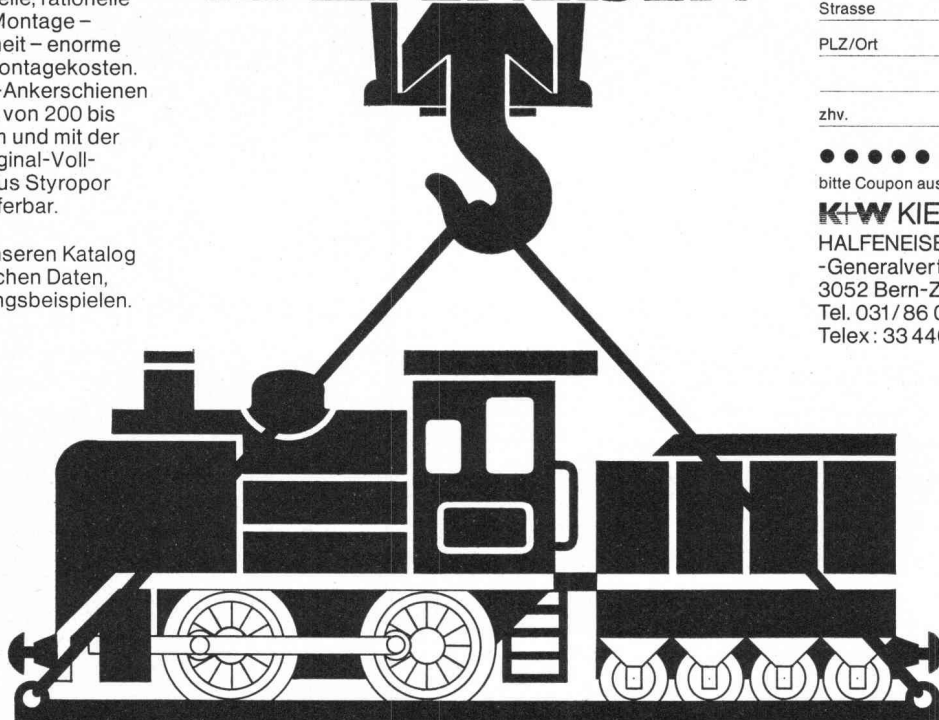
9000 St. Gallen, Wassergasse 24, Telefon 071 / 22 74 01

Das sichere und rationelle System zum Befestigen von Lasten aller Art an Beton, Mauerwerk und Stahl.

Unbegrenzte Anwendungsmöglichkeiten — schnelle, rationelle und justierbare Montage — absolute Sicherheit — enorme Reduktion der Montagekosten. HALFENEISEN®-Ankerschienen mit Tragfähigkeit von 200 bis 12 000 kg pro Lfm und mit der einzigartigen Original-Vollschaumfüllung aus Styropor sind ab Lager lieferbar.

Verlangen Sie unseren Katalog mit allen technischen Daten, sowie Anwendungsbeispielen.

Ankerschienen HALFENEISEN®



Coupon:

Senden Sie uns ... Exemplare
HALFENEISEN® Katalog-B 73
mit/ohne Preisliste

1/3

Firma _____

Strasse _____

PLZ/Ort _____

zhv. _____



bitte Coupon ausfüllen und senden an

K+W KIENER+WITTLIN

HALFENEISEN®

-Generalvertretung, Postfach,

3052 Bern-Zollikofen,

Tel. 031/86 09 11/86 11 22

Telex: 33 446 kiwiz

PVG

Produktions-
und Verkaufsgemeinschaft
Fenster- und Fassadenbau

3250 Lyss
Bernstrasse 84
Telefon 032 / 84 25 25

Constral AG Weinfelden
Fahrni + Co. AG Lyss
Hartmann + Co. AG Biel
Hans Kissling AG Bern

Für uns heisst PVG:

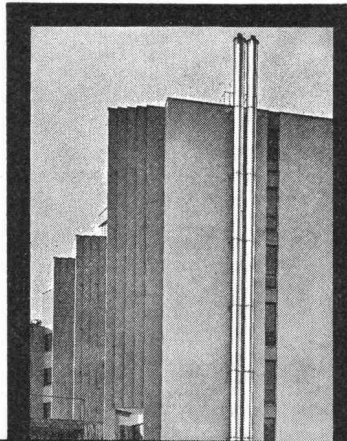
- Liefern von kompletten Fensterelementen und Fassaden
- Unterstützung bei der Lösung technischer Probleme
- ein preiswertes Angebot, das Detailstudien und handfeste Kalkulation zur Grundlage hat
- Kosten, die dem Angebot entsprechen

RUTZ- Chromstahl- kamin

doppelwandig, spiegelglatt, in der Fassade verankert oder freistehend. Oberfläche Chromstahl matt oder in verschiedenen Farben einbrennlackiert.

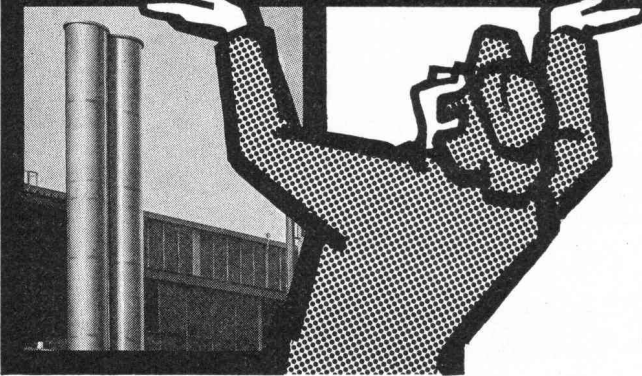
10 Jahre Vollgarantie.

Verlangen Sie unverbindliche Besprechung.

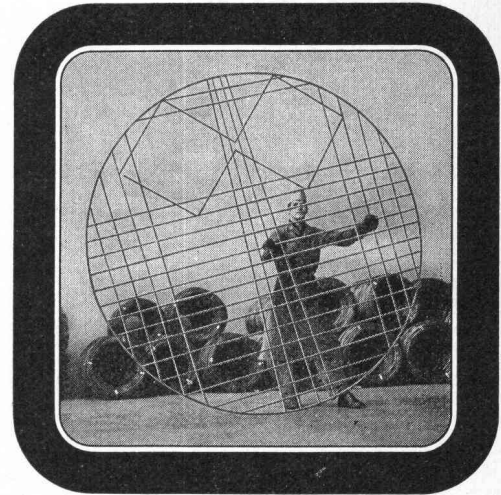


**Kaminbau
Kaminsanierungen**
8153 Rümlang, Wibachstr. 3
Postfach, Tel. 01 - 817 93 11

RUTZ + CO



Schachtdeckel-Armierung
ein fi-Rista-Element
Armature pour
couvertres de puits
un élément fi-Rista

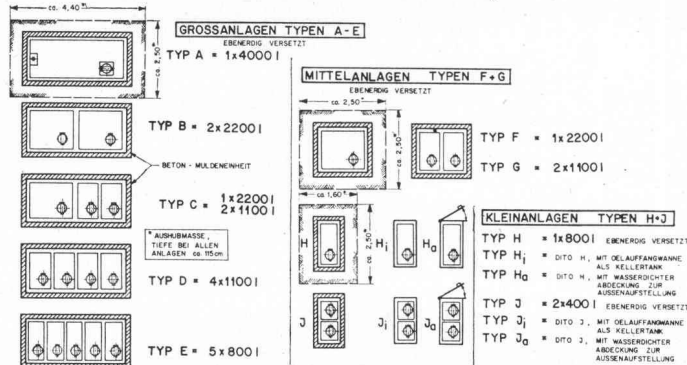


fi Drahtwerke/Tréfileries
Fischer AG
CH-5734 Reinach AG
Tel. 064 71 15 55

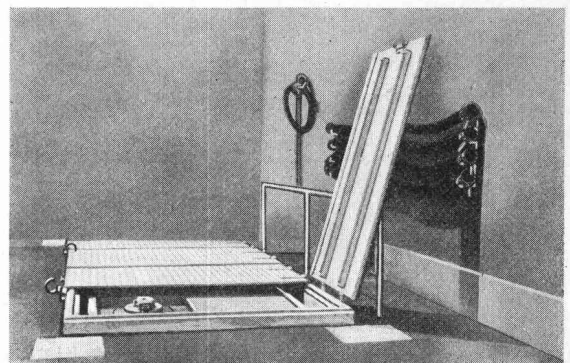
FISCHER REINACH

SME-Norm-Beton- Tankgrubenanlage für Mineral- und Altöl-Deponie

VARIATIONSMÖGLICHKEITEN DER SME-TANKANLAGEN FÜR
ALTOEL RESP. WASSERGEFÄHRDENDE FLÜSSIGKEITEN



Geordnete Deponie und bewilligte Anlage
Stockage organisée et installation autorisée



SME *Steiner AG*
NORM-BETON- UND METALLBAU-ELEMENTE

8902 URDORF ZH Birmensdorferstrasse 15
Telefon 01 98 86 26 / 98 66 76

**Harmonikaturen –
eine unserer Spezialitäten!**

**Unsere erstklassig verarbeiteten Harmonikaturen trennen und
erweitern Räume im Handumdrehen.
Einfach zu bedienen, leise und leicht
gleitend funktionieren sie
Jahr um Jahr tadellos.**

**LIENHARD
SOHNE AG** Innenausbau
Bauschreinerei
Möbelschreinerei
Harmonikaturen
Holzetuis
8038 Zürich,
Albisstrasse 131
Telefon 01/45 12 90

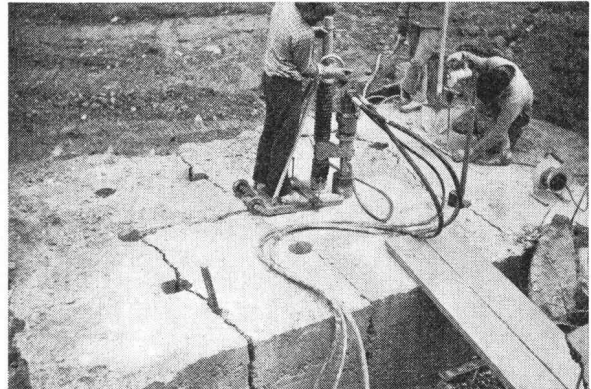


Spielplätze müssen leben, natürliche Umwelt ersetzen, die kindliche Phantasie bereichern, Abwechslung bieten, zu spielerischen Taten verhelfen, Kontakt schaffen, begeistern, anregen, müssen dem Kind seine Welt bedeuten, müssen Wohnraum im Freien sein ... Verlangen Sie den grossen Spielgeräte-

berli Postfach 201, 6210 Sursee/LU,
Tel. 045 21 20 66

**bft
bohrt+presst**

Beton mit moderner Bohrmaschine + Abpressanlage!



Ein Fundamentblock 870 x 340 x 130 cm musste abgebaut werden. bft löste auch dieses Problem!
In nur 1 Tag wurde das Fundament in m³ grosse Klötze zerlegt. Ohne Erschütterungen, ohne Lärm – preisgünstig. Da staunte selbst unser Auftraggeber!
bft löst auch Ihre Bohr- und Fräsprobleme.

bft

Betonfräs-Technik AG

Herrligstr. 33 · 8048 Zürich · 01/971 971/62 35 46

5

sicher & besser bauen

mit



Tricosal®

BAU·CHEMIE AG

Dichtungsmittel für Beton und Mörtel. Zusätze für Verputze, Ueberzüge, Schlämmanstriche, Haft-Nachbehandlungsmittel, Reinigungsprodukte, brücken usw.

Fugenbänder und Fugenverschlussbänder. 1- und 2-Komponenten-Fugenkitte.

Isolieranstriche für Oeltankwannen.

Schnellbinder, Frostschutz, Verzögerer, Schal- und Nachbehandlungsmittel, Reinigungsprodukte.

Vergussmörtel (gebrauchsfertig). Gleitlager. Brandschutzmassen.

Bau-Chemie AG, 4051 Basel
Rütlistrasse 50, Telefon 061 / 23 00 16



Bürgi's
Forstbaumschulen AG
5256 Zeihen

Tätigkeitsprogramm:

Nachzucht von Waldpflanzen,
Heckenpflanzen, Ziergehölze,
Wildgehölze, Pflanzen für den
Landschaftsschutz,
Weihnachtsbäume.

Anzuchtfläche:

33 Hektaren

Uebernahme von allen
Aufforstungsarbeiten,
Bepflanzung von National-
strassen-Böschungen,
Anpflanzungen von Industrie-
geländen, Ersatzaufforstungen.
Verkauf von allen Forst- und
Wildgehölzsamen.

anthos

Vierteljahres-Zeitschrift des BSG

- Die international führende Fachzeitschrift auf dem Gebiet der Garten- und Landschaftsgestaltung.
- Jede Ausgabe wird einem zentralen Thema gewidmet, z. B.: Urbane Grünanlagen / See- und Flussufergestaltungen / Wettbewerbe / Grünanlagen für Turnen und Sport / Landschaftsplanung / Wohngärten / Grünplanung für Schulanlagen / Architekturbezogenes Grün / Dach- und Terrassengärten / Stadtnahe Erholungsgebiete.
- Die Beiträge sind reich illustriert. Sorgfältige grafische Gestaltung. Kunstdruckpapier.
- **Viele Abonnenten sammeln diese Ausgaben als äusserst wertvolle Dokumentation für zukünftige Planungen!**
- Sichern Sie sich die regelmässige Zustellung von «anthos» durch Bestellung eines Jahresabonnements zum Preis von Fr. 33.— (Inland).

Verlag «anthos», Graf + Neuhaus
8044 Zürich, Bächtoldstrasse 4, Tel. 01 / 34 81 00

anthos

Revolution im Grabenaushub

durch die führenden, weltbekannten USA Davis Trencher und Cleveland Trencher. Für Pipelines, Drainage, Kabelgräben, Fundamente, Schächte, Wasserleitungen, militärische Zwecke usw.



Davis gräbt an Traversen (bis 20%) senkrechte Gräben durch hydraulisch kippbaren Oberteil. Davis gräbt an Hängen bis zu 100%. Hydraulische Tieflöfler mit 5 oder 8 Tonnen Reisskraft, für Spezialeinsatz (2,5 bis 3,4 m Tiefe). Hydraulischer Dozer zum Zudecken und planieren der Gräben. **Davis Trencher:** 9 Modelle. Grabbreiten: 5–70 cm, Grabtiefen bis 230 cm, Grabgeschwindigkeit: bis 540 m/h. Preis Fr. 6200.— bis ca. Fr. 145 000.—. Zubehör: Tieflöfler, Dozer, Lader, Bohrer, usw. **Cleveland Trencher:** 13 Modelle und 2 Backfiller und Tamper. Grabbreiten: 25 cm bis 1,5 m (verstellbares Rad, bis 1,8 m, Krone bis 6 m breit). Grabgeschwindigkeit: bis 44 m/min. Preise ab Fr. 79 000.— bis ca. Fr. 490 000.—.

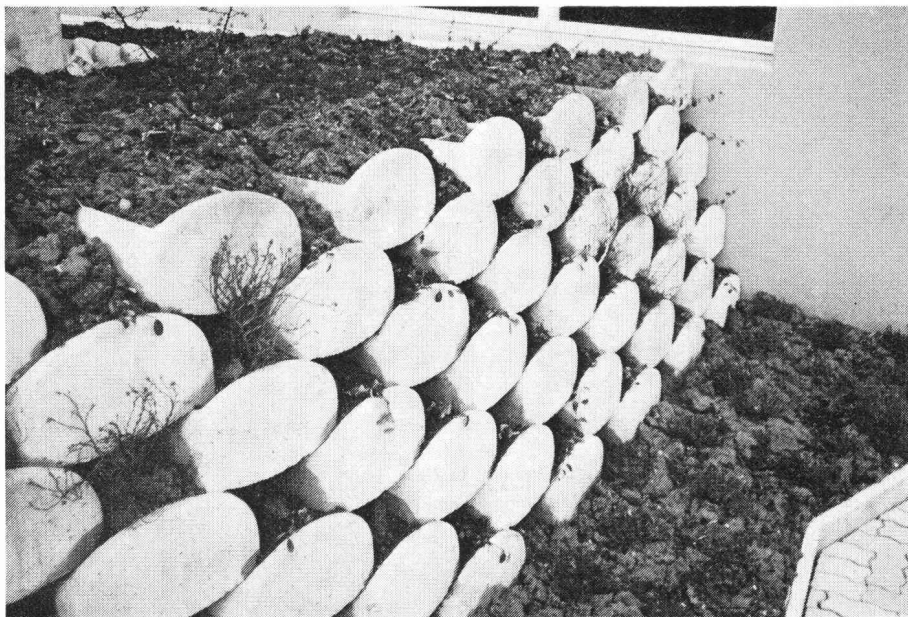
Verkauf und Vermietung durch:

INTRAVEND AG

Postfach 8048 Zürich Tel 01 62 88 22 Telex 54 289

Stützmauer aus Böschungssteinen

«Typ Löffel» Patent angemeldet



Technische Daten:

Eigengewicht Stein: etwa 52 kg
Anzahl Steine pro m² d. Mauer: 8
Tiefe der Stützmauer: 50 cm
Geringste Neigung d. Mauer: 3:1

Beratung durch:

Pichler + Co., 3074 Muri BE
Postfach 25, Tel. 031 / 52 40 28

Steiner SILIDUR AG
8450 Andelfingen
Telefon 052 / 41 10 21/22

Vibrobeton AG, 3400 Burgdorf
Telefon 034 / 22 25 60

Cimsa-Silidur S. A., 1604 Puidoux
Telefon 021 / 56 19 33

rüegg

Walter Rüegg
Cheminée- und Elementbau
Schwättenmos 4
8126 Zumikon, Telefon 01/89 35 22
Forchbahn: Haltestelle Waltikon

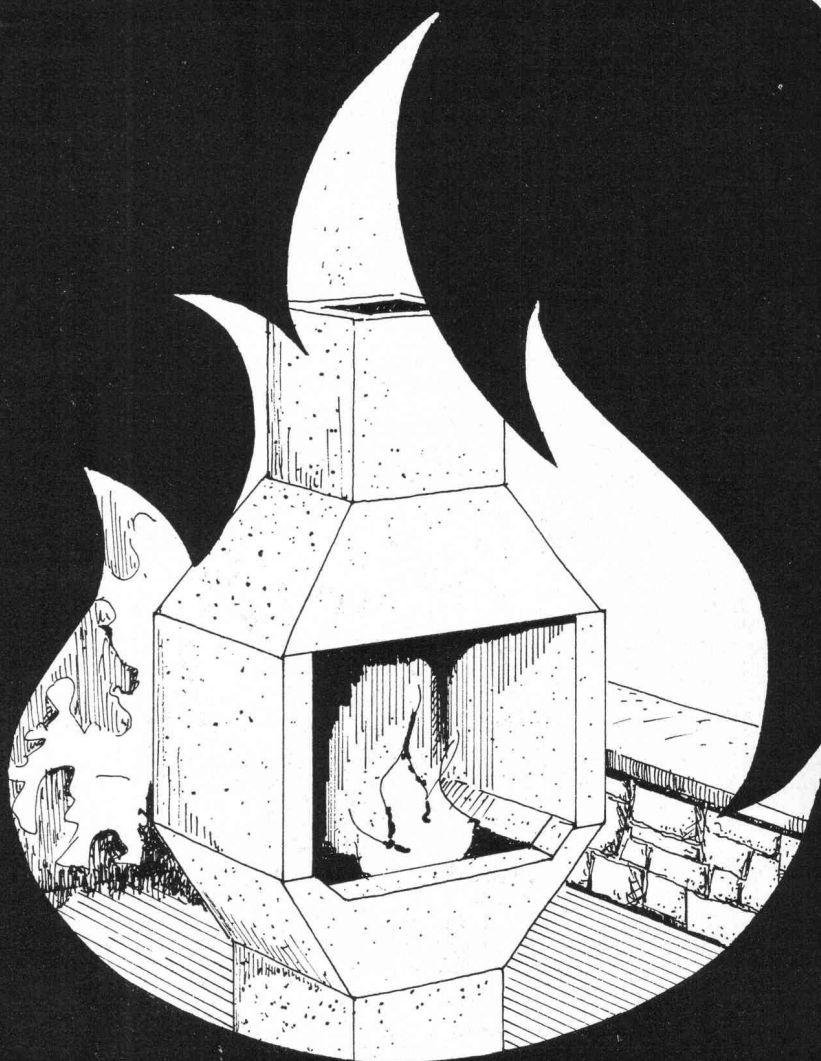
Die neue Art

selber zu • backen
• kochen
• grillieren

in Haus und Garten

Pizzaöfen Elementfeuerstellen
Holzbacköfen Zubehör
Grillanlagen Baumaterial
Cheminées Anregungen
Selbstbausätze oder individuelle
Ausführung durch den Fachmann
Gute Zufahrt über die Forchstrasse
Forchbahnstation Waltikon

z. B. Gartencheminée
Ambiente (Bausatz)

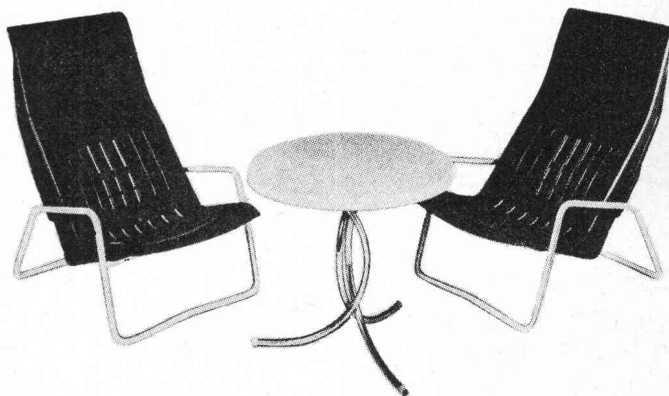


Gartenmöbel

Diverse Gittersessel mit Kissen,
Kunststoffschalenstühle,
Gartentische, Gartenschaukeln,
Gartenschirme,
Kantinenbestuhlungen

Gebr. Zulliger, Stahlrohrbau
8604 Volketswil ZH
Telefon 01 / 86 43 32

Verlangen Sie die Dokumentation!
Spezieller Gewerberabatt!



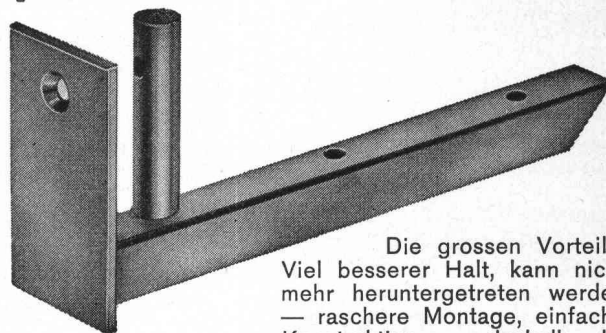
GARTENGESTALTUNG UND SPORTPLATZBAU



FELLER AG
MURI / BERN / GSTAAD

GEKO -Simskonsole

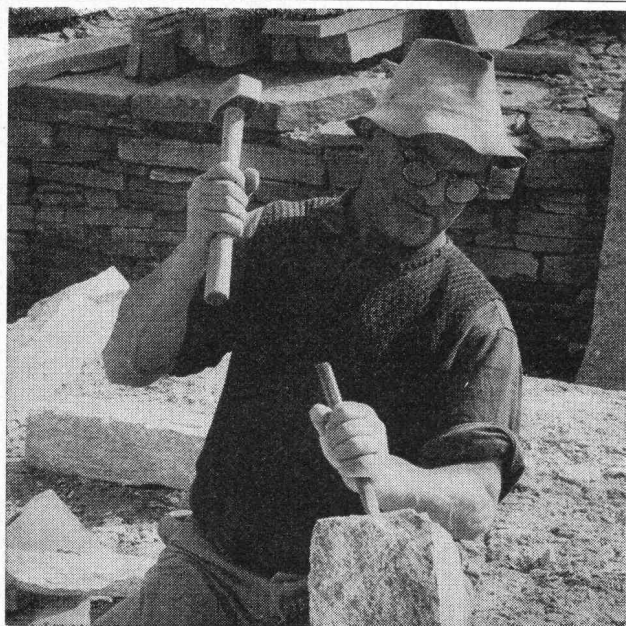
⊕ Patent Nr. 475 465



Die grossen Vorteile:
Viel besserer Halt, kann nicht
mehr heruntergetreten werden
— raschere Montage, einfache
Konstruktion — deshalb die
ideale und preisgünstigste
Simskonsole.

Verlangen Sie bei Ihrem Fensterhersteller die GEKO-
Simskonsole — Sie sparen damit Aergern und Geld!

KOCH Beschläge, 8033 Zürich
Tel. 01 / 26 66 36



Natursteine

im Garten-, Hoch- und Tiefbau

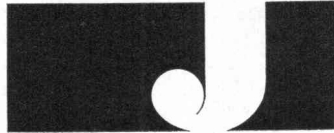
Wir laden Sie ein, unsere neue, grosse **Musterausstellung**
an der Seefeldstrasse 198 in Zürich zu besuchen.

Eckardt Natursteine AG

8034 Zürich, Postfach
Telefon 01 / 55 08 60
Telex 57004

6604 Locarno, Via in Selva
Telefon 093 / 31 39 52

Grosses Lager in Zürich-Tiefenbrunnen



**G. JAKOB
GARTENBAU
ZÜRICH**

Beratung, Planung und Ausführung
sämtlicher Garten- und Umgebungs-
arbeiten.

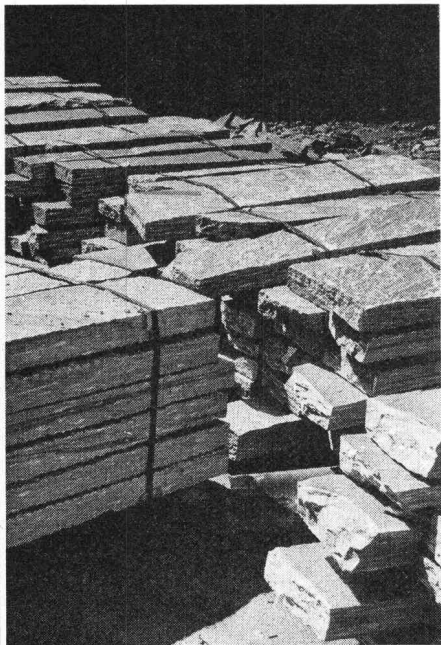
Als junges, dynamisches Team
haben wir uns auf die Ausführung
von Garten-Neuanlagen spezialisiert.

Ingenieur für Garten-
und Landschaftsgestaltung
Gladbachstrasse 41, 8044 Zürich
Telefon 01 / 28 66 06

Lino Polti
CH-6537 Grono/Svizzera
Telefono 092 82 1465

**lino
polti**

Cava e laboratori
Arvigo-Calanca
Telefono 092 84 1110



Calanca Granit

für Hoch- und Tiefbau

Stellsteine für Strassenbau,
Garten-, Friedhof-
und Parkanlagen

Platten roh naturgespalten,
formwild oder gerichtet,
gesägt, geschliffen,
für Anlagen, Boden, Treppen,
Verkleidungen usw.



E. Hunn AG, Gartenbau

8966 Oberwil AG, 057 / 5 18 30

Seit mehr als 20 Jahren planen und bauen wir individuelle Wohngärten und
Grünanlagen, Sportanlagen nach neuesten Erkenntnissen.

EVERPLAY

Kunststoffbeläge für Leichtathletikanlagen,
Tennis- und Trockenplätze
strapazierfähige Rasenspielfelder
für intensiven Sportbetrieb

**AUSTRIA Graslives
PAMAX
EURASP**

Fugenbänder
 Beton- und Mörtelzusätze

Aquarex


Aquarex Bauchemie AG
 8620 Wetzikon
 Hofstrasse - Schöneich
 Telefon 01-77 78 44



Aufzugtreppe
 Grösste Vorteile
 auf kleinstem Raum

Mod. 1 75/150
 Mod. 3 70/130 (evtl. 65/120)

Feldmann + Co. AG, Holzbau
 3250 Lyss Telefon 032 / 84 11 84



GOMA
 Aufzugs-
 Schiebe- und
 Klapptreppen

Marcel Matter
 Klotenerstrasse 43
 Tel. 01 817 80 41

8153 Rümlang

Ein Beispiel der
POLYMUR® - Bauweise
 mehrgeschossiges Verwaltungsgebäude mit Aus-
 stellungshalle



Die industrielle Herstellung der selbsttragenden, pat. POLYMUR®-Fassadenelemente mit besten bauphysikalischen Eigenschaften (siehe EMPA-Testberichte) z. B. für:

ein- und mehrstöckige Schulhäuser, Turnhallen, Wohnblocks, Industriebauten, Hallen usw.

ermöglicht ein rasches, rationelles, rentables und fortschrittliches Bauen.

POLYMUR®-Elementbau
 Albin Murer Tel. 041- 64 17 57
 6375 Beckenried



DER ARCHITECT PLANT

DER BAUHERR RECHNET
 MIT
 KOLB'S SPINDELNORM EISENTREPPEN

INT. MUSTERSCHUTZ
 INL. AUSL. PATENTE
 DESIGN O. KOLB ARCH.

8306 BRÜTISELLEN
TEL. (01) 833 11 19

A-TYP \varnothing 60/95 NORM
 Kern \varnothing 60/115 Behälter
 B-TYP 60/115 sofort begehbar
 C-TYP 60/125 keine Provision
 D-TYP 45/95 raumsparend
 E-TYP 45/90 kostensparend
 G1-TYP 11/90 auch Spezialmass
 G2-TYP 11/75 norm
 G3-TYP 11/60
 H-TYP 11/60
 KOMBINATIONEN
 KB 45/115 / KC 45/125
 UNTERSCHIEDLICHE VERLENDUNGEN SIE BITTE FÜR DIE DIFFERENZ MIT DURCHMESSER

Stellen- und Gelegenheits-Anzeigen

Tarif

Stellenangebote und Ausschreibungen		Ermässigte Preise für Stellengesuche	
1/1 Seite 185 x 259 mm	Fr. 860.—	1/6 Seite 185 x 40 mm	90 x 84 mm Fr. 175.—
1/2 Seite 185 x 128 mm			
90 x 259 mm	Fr. 450.—	1/8 Seite 185 x 28 mm	90 x 60 mm Fr. 135.—
1/3 Seite 185 x 84 mm	Fr. 310.—		
1/4 Seite 185 x 60 mm		1/16 Seite 90 x 28 mm	Fr. 54.—
90 x 128 mm	Fr. 240.—	1/24 Seite 90 x 18 mm	Fr. 38.—

Chiffregebühr Fr. 4.—, Ausland Fr. 6.—.

IVA AG für internationale Werbung, 8035 Zürich
Beckenhofstrasse 16, Tel. 01 / 26 97 40, PC 80-32735

Filialen:
1004 Lausanne, 19, av. de Beaulieu, Tel. 021 / 34 72 65
1206 Genève, 24, av. de Champel, Tel. 021 / 47 41 10

Anzeigenschluss: Mittwoch der Vorwoche, 10 Uhr.

Für Stellensuchende empfehlen wir ein 3-Monats-Abonnement auf die Schweiz. Bauzeitung (Fr. 33.—, Ausl. Fr. 37.—, rund 13 Hefte)

ETH Zürich

Am Institut für Geodäsie und Photogrammetrie ist die Stelle eines

Assistenten

im Lehrbereich Vermessungskunde bald neu zu besetzen.

Zum Aufgabenbereich unserer Assistenten gehören Mitwirkung im Lehrbetrieb und Mitarbeit bei wissenschaftlichen Arbeiten sowie selbständige Arbeiten.

Weitere Auskünfte erteilt Telefon 01 / 32 62 11, intern 3365 (Professor F. Chaperon).

Wir laden Sie ein, Ihre Bewerbung bald einzureichen an das Institut für Geodäsie und Photogrammetrie der ETH, 8006 Zürich, Rämistrasse 101.

Erfahrener

Architekt ETH

übernimmt Projektierung sowie Planbearbeitungen aller Art zu günstigen Bedingungen in **freier Mitarbeit**.

Offerten unter Chiffre SBZ 749 an IVA AG, Postfach, 8035 Zürich.

Dipl. Bauingenieur-Statiker

mit langjähriger Praxis in Projektierung (12 Jahre im Ausland und 6 Jahre in der Schweiz), hauptsächlich auf dem Gebiet Hoch-, Industrie- und ein Jahr Brückenbau, sucht neue, verantwortungsvolle Stelle in Ingenieurbüro im Raum Basel.

Offerten sind erbeten unter Chiffre SBZ 756 an IVA AG, Postfach, 8035 Zürich.

Ingenieurunternehmung mit Hauptsitz in Zürich sucht für die Abteilung Tiefbau

Bauingenieur

Voraussetzungen:

- Alter 30 bis 45 Jahre
- Hochschulausbildung
- Praxis in der Leitung eines Teams für Projektierung von anspruchsvollen Verkehrsanlagen (Strasse, Bahn)
- sicheres Auftreten
- perfekte Sprachkenntnisse in Wort und Schrift in Deutsch und einer andern Landessprache
- zusätzliche Sprachkenntnisse in Englisch
- Schweizer Staatsbürgerschaft, evtl. Niederlassungsbewilligung

Wir erwarten:

- selbständige Leitung einer Arbeitsgruppe
- budgetorientierte Führung der Projektierungsarbeiten (vorwiegend Detailprojektierung);
- Gewandtheit im Kontakt mit Bauherrschaft, Behörden und Spezialisten

Wir bieten:

- Leistungslohn
- fortschrittliche Sozialleistungen
- gleitende Arbeitszeit
- angenehme Arbeitsverhältnisse

Bitte senden Sie Ihre Bewerbungsunterlagen (Lebenslauf, Foto, Zeugnisse) mit Angabe des möglichen Eintrittstermins und Gehaltsansprüchen unter Chiffre SBZ 744 an IVA AG, Postfach, 8035 Zürich.

Bureau d'Ingénieurs Conseils — Engineering à Paris

Recherche

responsable pour son service génie civil

Ingénieur diplômé, environ 35 ans, dynamique, prenant des initiatives techniques et administratives pour diriger et développer ce service, connaissant bien le béton précontraint et le problème des ensembles industriels et des travaux publics.

Langues parlées et écrites: français et anglais

Au début, un séjour de quelques mois sera assuré au sein de la Maison Mère à Copenhague.

S'adresser directement par écrit avec C. V. à

Chr. Ostenfeld et Jonson, 75008 Paris
10, rue du Colisée, tél. 225 63 90

Keine Angst vor der Zukunft!

Im **baulichen Vollwärmeschutz** liegen noch gewaltige Arbeitsreserven! Möchten Sie ...

- sich der **thermischen Gebäudeisolation** verschreiben
- ein **führendes System anbieten** oder verarbeiten
- als qualifizierter **Baufachmann** eine **Regionalvertretung** auf Provisionsbasis übernehmen

... dann schreiben Sie uns umgehend, wir dokumentieren Sie gerne.

Chiffre SBZ 752, IVA AG, Postfach, 8035 Zürich.

Sofortige Umsatzerhöhung durch eine gut durchdachte

Diversifikation

Wir suchen finanzkräftige (etwa 1 Million), raschentschlossene Partner für die Fabrikation und den Verkauf von

Sanitärzellen Nasszellen Fertigbadezimmer

für den Zweck- und Sozialwohnungsbau sowie für die Altbausanierungen.

Wir haben die Perfektion der Baurationalisierung und der Vorfabrikation erreicht.

Unsere Fertiggelassen werden schlüsselfertig auf die Baustelle geliefert und erst bei der Baureinigung geöffnet.

Gewünschte Partner:

Generalunternehmungen
(General Contractor)
Gross-Architekturbüro
Sanitärapparate (Fabrik oder Handel)
Bausektor Industrie

Für den **Mittleren Osten** werden Verbindungen oder Vermittlungen für den Export, den Lizenzbau oder Joint-Venture-Partnerschaft gesucht.

Sich melden unter Chiffre SBZ 753, IVA AG, Postfach, 8035 Zürich.

Projektwettbewerb Friedhof Binningen

Der Gemeinderat von Binningen eröffnet einen Projektwettbewerb zur Erlangung von Entwürfen für eine neue Friedhofanlage mit Abdankungs- und Leichenhalle sowie mit den notwendigen Dienst- und Nebengebäuden. Arealgrösse: 40 000 m² (etwa 6000 Gräber).

Teilnahme:

Teilnahmeberechtigt sind Fachleute, die ihren Wohnsitz in der Schweiz haben. Es ist erwünscht, dass das Projekt gemeinsam von einem Architekten und einem Gartenarchitekten bearbeitet wird.

Preissumme:

Dem Preisgericht stehen für die Prämierung von 5 bis 6 Entwürfen Fr. 25 000.— sowie für Ankäufe Fr. 5000.— zur Verfügung.

Termine:

Fragestellung bis 16. Juni 1975 schriftlich an die Bauverwaltung.

Eingabetermin: 4. Oktober 1975.

Das Wettbewerbsprogramm kann ab 2. Mai 1975 kostenlos bei der Bauverwaltung, 4102 Binningen, Curt-Goetz-Strasse 1, bezogen werden. Die gesamten Unterlagen sind gegen Hinterlegung von Fr. 200.— erhältlich. Nach der Einreichung eines programmgemässen Entwurfs wird der hinterlegte Betrag zurückerstattet.

GEMEINDERAT BINNINGEN

Einer der bedeutendsten europäischen Fabrikanten

der Cheminéebau-Branche

mit mehreren Niederlassungen in Westeuropa, welcher über einen wesentlichen technischen Vorsprung und ein erstklassiges Markenimage verfügt, sucht

einen geeigneten Partner

um gemeinsam eine Schweizer Firma zu gründen. In einer ersten Etappe geht es gesamtschweizerisch um die Uebernahme und den Weiterausbau der vorhandenen Verkaufsorganisation und des Kundenkreises (Import, Lagerung und Verkauf).

In einer zweiten Etappe sollte in Ihrem eigenen Werk die Anpassung der Produkte an die spezifischen Anforderungen des Schweizer Marktes und eine eventuelle Lizenzfabrikation vorgenommen werden.

Daran können folgende Unternehmen interessiert sein: — erfahrene Firmen im Innenausbau

— Firmen oder Geschäftsleute, welche gewillt sind, diese einmalige und zukunftsorientierte Gelegenheit zu ergreifen und auszunützen

Kundschaft, Marken, Modelle, Patente, Marketing und technisches Know-how werden von uns beigebracht.

Interessenten werden gebeten, ihre Bewerbungsunterlagen an folgende Adresse zu richten:

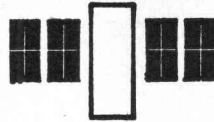
RICHARD LE DROFF
89, avenue Gabriel Péri
91330 Yerres, Frankreich

Mittleres Architekturbüro in Zürich sucht

Bauzeichner(in)

mit einigen Jahren Praxis.

Wir erwarten gerne Ihre handschriftliche Offerte mit Angaben über Ihre bisherige Tätigkeit und dem Saläranspruch unter Chiffre SBZ 760 an IVA AG, Postfach, 8035 Zürich.



A. Neururer-Wismer Fensterfabrik

8048 Zürich
Freihofstrasse 1/3

- Doppelverglasungsfenster
- Isolierverglasungsfenster
- Holz-, Metallfenster

Für Umbau, Neubau und Altbau.
Haben Sie ein Problem,
so rufen Sie uns an.
Telefon 01 / 52 63 45

Qualifizierter, dynamischer

Bauführer

(BS Aarau) sucht verantwortungsvolle Tätigkeit im

In- oder Ausland

Alter 34 Jahre, verheiratet. Ausbildung: Bauzeichner, Maurer, Bau-
führer. Praxis: mehrjährige Baustellenerfahrung im Hoch- und Tief-
bau, wovon einige Jahre im Ausland. Fremdsprachen: Englisch,
Französisch, Italienisch.

Offerten unter Chiffre M 25-301220 an Publicitas, 6002 Luzern.

Eisenbetonzeichnerin

21jährig, sucht interessante Stelle in Zürich und Umgebung.
Eintritt Mitte oder Ende Mai.

Offerten unter Chiffre SBZ 764 an IVA AG, Postfach, 8035 Zürich.

Bauingenieur-Techniker HTL

mit Abschluss im kommenden Juni sucht Stelle.

Erfahrung im Stahlbetonbau sowie im allgemeinen Tiefbau.
Telefon 041 / 69 15 27 oder Chiffre SBZ 765, IVA AG, Postfach,
8035 Zürich.

Zweistoff-Stromerzeugungsgruppe für Klärgas und Dieselöl,
bestehend aus

Zweistoffmotor und Drehstromgenerator

380/220 V, 50 Hz, 181 kW Dauerleistung, Baujahr 1963, revidiert 1974,
3030 Betriebsstunden, mit allem Zubehör.

Anfragen an:

F. Grieder, 4103 Bottmingen
Elektro-Planungen VFI-VSA
Binnigerstrasse 9, Telefon 061 / 47 08 41

Wie häufig wird die Schweizerische Bauzeitung gelesen?

95%

der Abonnenten lesen sie ständig
oder ziemlich regelmässig. Diese er-
freuliche Feststellung stammt aus der
Leserschaftsanalyse eines neutralen
Marktforschungsinstitutes.

Auch der Anzeigenteil gehört zu den
Informationsquellen, die den reichhal-
tigen Inhalt der Schweizerischen Bau-
zeitung speisen.



Freyssinet International

Leader organization in prestressed concrete technol-
ogy requires structural engineers for the development
of its technico-commercial activities all over the world.

Applicants should be 30 years old minimum, perfectly
bilingual, willing to work in Europe or Overseas, ex-
perienced in design or construction of prestressed
concrete structures, capable of negotiating with inter-
national contractors and consulting engineers and of
actively assisting in the development of a wide com-
mercial network.

Please send detailed applications to:

STUP
66, route de la Reine
92100 Boulogne-Billancourt
France

Alleinige Anzeigenannahme
IVA AG für internationale Werbung

8035 Zürich
Beckenhofstrasse 16, Tel. 051 / 26 97 40

1004 Lausanne
19, av. de Beaulieu, Tél. 021 / 34 72 65

1204 Genève
8, rue de Marché, Tél. 022 / 26 03 45



BODENHEIZUNGEN

DERIA-DESTRA AG für Strahlungswärme

CH-8132 EGG-ZÜRICH

Zelgmatt 38

Tel. (01) 8613 50

Eisenbetonzeichner/Bauleitung

25, Erfahrung in Industrie- und Wohnungsbau, Tiefbau und Bauleitung, sucht neue Stelle im Baugewerbe auf 1. Juni 1975.

R. Hebeisen, Regenweg 28, 8610 Uster, Telefon 01 / 87 29 29.

Dipl. Innenarchitektin

sucht interessante Tätigkeit in einem Architektur- oder Innenarchitekturbüro. Mehrjährige Erfahrung in Möbel-Design, Warenhaus-, Ladenausbau, Wettbewerb. Arbeitsort: in der Stadt Zürich.

Offerten unter Chiffre SBZ 751 an IVA AG, Postfach, 8035 Zürich.

Selbständiger, bestausgewiesener

Tiefbauingenieur-Techniker HTL

35jährig, mit den Spezialgebieten Wasserversorgung, Abwasserreinigung, Eisenbeton (Statik), sucht Stelle in Ingenieurbüro, auf entsprechendem Amt oder in einem Planungsteam. Routinierter Bauleiter.

Zuschriften unter Chiffre SBZ 755 an IVA AG, Postfach, 8035 Zürich.

Junger, selbständiger

Hochbauzeichner

in ungekündigter Stellung sucht konjunkturbedingt neuen Wirkungskreis. Eintritt 1. Juni 1975 oder nach Vereinbarung.

Offerten unter Chiffre SBZ 757 an IVA AG, Postfach, 8035 Zürich.

Bauingenieur-Techniker HTL

mit Erfahrung in Projektierung und Bauleitung, 3 Jahre Stahlbetonbau, 4 Jahre Strassenbau, vorwiegend Nationalstrassen, sucht verantwortungsvolle Stelle in Ingenieurbüro. Allgemeiner Tiefbau oder Abwasserreinigung. Raum Zürich/Winterthur. Eintritt sofort oder nach Vereinbarung.

Offerten unter Chiffre SBZ 745 an IVA AG, Postfach, 8035 Zürich.

Ingenieur-Techniker HTL

25, mit Praxis in Strassenbau und Vermessung sucht interessante Stelle in Ingenieurbüro oder Unternehmung.

Offerten unter Chiffre SBZ 763 an IVA AG, Postfach, 8035 Zürich.

Dipl. Bauingenieur

mit drei Jahren Erfahrung in Wohnungs-, Industrie- und Brückenbau sucht neue Stelle im Raum Zürich—Horgen.

Offerten unter Chiffre 44-451258 an Publicitas, 8021 Zürich.

Eisenbetonzeichner

30, mit langjähriger Erfahrung und guten Referenzen sucht im Raume Zürich entsprechende Stelle.

Offerten unter Chiffre SBZ 759 an IVA AG, Postfach, 8035 Zürich.

Dipl. Architekt ETH

31 Jahre, mehrjährige Praxis auf diversen Fachgebieten im In- und Ausland, mehrsprachig, sucht Tätigkeit, eventuell temporär, auch auf berufsverwandtem Gebiet. Bereitschaft zu Auslandsaufenthalt.

Offerten unter Chiffre SBZ 758 an IVA AG, Postfach, 8035 Zürich.

Dipl. Bauführer Hochbau, 41, ledig, mit einigen Jahren Praxis in Unternehmung GU und Architekturbüro sucht Stelle als

Bauführer/Bauzeichner

in Architekturbüro, wo auf gute Bauausführung Wert gelegt wird.

Offerten sind erbeten unter Chiffre SBZ 762 an IVA AG, Postfach, 8035 Zürich.

Baubranche — Export nach Südafrika

Sind Ihre Produkte auf diesem aufstrebenden Markt vertreten? Ich kann die Erfolgchancen für Ihre Produkte abschätzen und Ihnen gegebenenfalls Kontakte und Einführungen vermitteln.

Anfragen richten Sie bitte unter Chiffre SBZ 754 an IVA AG, Postfach, 8035 Zürich.

Anlageberatung, Baumarktanalysen, Bedarfsabklärungen

Unternehmerischer, wissenschaftlich tätiger dipl. Architekt (zweiter Bildungsweg), nicht ortsgelunden, sucht Kontakte mit schweizerischem oder internationalem Unternehmen zur weiteren Anwendung oben genannter Kenntnisse.

Anfragen unter Chiffre 44-451360 an Publicitas, 8021 Zürich.

Dipl. Architekt

(34) mit mehrjähriger Erfahrung in der Projektierung, sehr selbständig und initiativ, sucht neuen, verantwortungsvollen Wirkungskreis.

Offerten sind erbeten unter Chiffre W 03-352204 an Publicitas, 4001 Basel.

Architekt-Techniker HTL

28jährig, vielseitig interessiert, sucht neuen Wirkungskreis im Raum Zürich—Aarau—Olten. Mehrjährige Erfahrung in Projektierung (Wettbewerb) sowie Ausführung. Gute Französischkenntnisse.

Ihre Anfrage erreicht mich unter Chiffre OFA 3742 L an Orell Füssli Publicité SA, Postfach, 1002 Lausanne.

Architekturbüro in Zürich sucht jüngeren, selbständigen

Architekt-Techniker HTL

für Projekt-, Eingabe- und Werkpläne, Kostenvorschläge. Keine Bauleitung. Guter Zeichner Bedingung. Kleineres Büro. Wohn- und Geschäftshäuser.

Salärwünsche und Referenzen unter Chiffre SBZ 748 an IVA AG, Postfach, 8035 Zürich.

Gesucht

Hochbauzeichner-Lehrling

im 3. oder 4. Lehrjahr aushilfsweise für 6 bis 9 Monate, evtl. länger, zum Aufzeichnen von Detailplänen für grosses öffentliches Bauvorhaben.

Lehrmeister, die infolge einer Arbeitslücke in ihrem Büro an diesem Angebot Interesse haben, bitten wir, uns unter **Telefon 01 / 34 36 47** zu erreichen.

Dipl. Architektin

techn. Hochschule Prag, sucht Stelle im Raum Baden/Zürich. Mehrjährige Erfahrung in Projektierung und Ausführung von verschiedenen kleineren und grösseren Bauten. Eintritt sofort oder nach Vereinbarung.

Offerten bitte unter Chiffre 300856-02 an Publicitas, 5402 Baden.

Schläuche

für jedes Einsatzgebiet



Unser Schlauchprogramm dürfte zu den umfassendsten Sortimenten gehören, die in der Schweiz – möglicherweise in ganz Europa – anzutreffen sind. Alle kurrenten Dimensionen liefern wir ab Lager. Nicht minder bedeutungsvoll sind die Erfahrungen unserer Schlauchspezialisten, deren Ratschläge unsere Kunden aus allen Industrien schätzen.

Angst+Pfister

8052 Zürich
1211 Genève-Le Lignon
7000 Chur

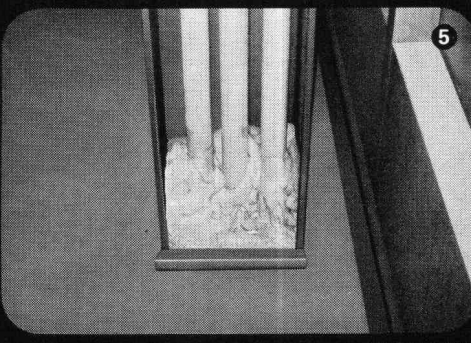
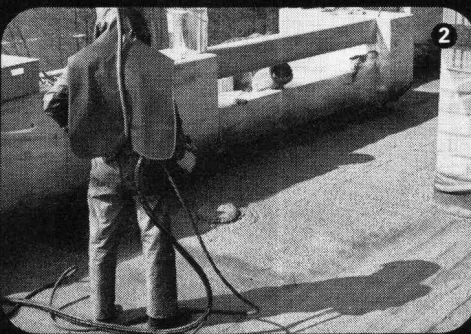
Thurgauerstrasse 66
Rte. du Bois-des-Frères 52/54
Gürtelstrasse 27

Tel. 01 502020
Tél. 022 451400
Tel. 081 243212

In einem Arbeitsgang
gegen Wärme und Kälte isolieren
und gegen Wasser abdichten:

6 Beispiele für kosten- und zeitsparende Anwendung des Hartschaumstoffes Balco-Pur direkt auf der Baustelle.

- 1 Fernheizungsrohre isolieren und einbetten.
- 2 Flachdächer und Terrassen wärmeisolieren und gleichzeitig fugenlos abdichten.
- 3 Alle Fugen, ob weit, eng oder ungleich, wirtschaftlich ausfügen.
- 4 Fassaden zusätzlich isolieren und abdichten.
- 5 Mauer- und Bodendurchbrüche schliessen.
- 6 Tanks isolieren und vor Korrosion schützen.



Balco-Pur von **Bally CTU**

Departement Bauchemie – 5012 Schönenwerd – Telefon 064/40 21 55

Verarbeiter:

- Georg Arbogast* – Isolierungen – Riehenring 24, 4058 Basel – 061 334517
Ulrich P. Büchler – Asphaltgeschäft – 5113, Holderbank – 064 531537
Corroprot BSB AG – Binzmühlestrasse 48a, 8050 Zürich – 01 463702
Fresco AG – Zürich 01 330565 und Berneck SG 071 713666
Isotherm AG – Flachdach + allgemeine Isolationen – 3527 Heimberg – 033 373055
Niemetz-Polyurethan – Grüngiweg 17, 4710 Balsthal – 062 714141
Plast AG – Grellingerstrasse 33, 4052 Basel – 061 491048/425960
Poly-Schaum AG – Postfach 1, 4434 Hölstein – 061 971938
Zetter AG – Asphalt und Strassenbau – 4500 Solothurn – 065 22150