

Objektyp: **Advertising**

Zeitschrift: **Schweizerische Bauzeitung**

Band (Jahr): **93 (1975)**

Heft 19

PDF erstellt am: **10.07.2024**

### **Nutzungsbedingungen**

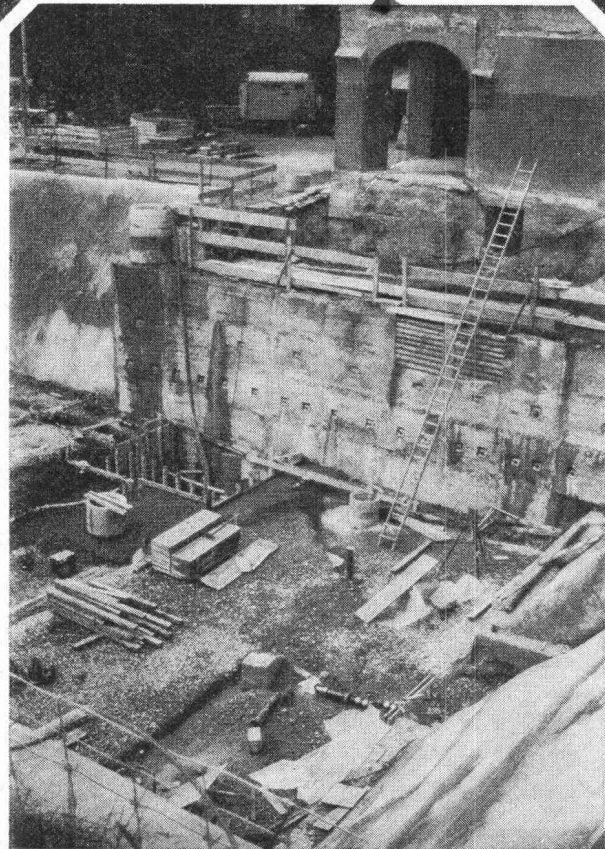
Die ETH-Bibliothek ist Anbieterin der digitalisierten Zeitschriften. Sie besitzt keine Urheberrechte an den Inhalten der Zeitschriften. Die Rechte liegen in der Regel bei den Herausgebern. Die auf der Plattform e-periodica veröffentlichten Dokumente stehen für nicht-kommerzielle Zwecke in Lehre und Forschung sowie für die private Nutzung frei zur Verfügung. Einzelne Dateien oder Ausdrucke aus diesem Angebot können zusammen mit diesen Nutzungsbedingungen und den korrekten Herkunftsbezeichnungen weitergegeben werden. Das Veröffentlichen von Bildern in Print- und Online-Publikationen ist nur mit vorheriger Genehmigung der Rechteinhaber erlaubt. Die systematische Speicherung von Teilen des elektronischen Angebots auf anderen Servern bedarf ebenfalls des schriftlichen Einverständnisses der Rechteinhaber.

### **Haftungsausschluss**

Alle Angaben erfolgen ohne Gewähr für Vollständigkeit oder Richtigkeit. Es wird keine Haftung übernommen für Schäden durch die Verwendung von Informationen aus diesem Online-Angebot oder durch das Fehlen von Informationen. Dies gilt auch für Inhalte Dritter, die über dieses Angebot zugänglich sind.

Ein Dienst der *ETH-Bibliothek*  
ETH Zürich, Rämistrasse 101, 8092 Zürich, Schweiz, [www.library.ethz.ch](http://www.library.ethz.ch)

<http://www.e-periodica.ch>



Schulhaus Riedtli, Zürich:  
Gunit und Lockergesteinsanker

**Gunit,  
Anker,  
Sondierbohrungen,  
Injektionen,  
Betonbohrungen.**

**GREUTER**

8032 Zürich  
Böcklinstrasse 26  
Telefon 01 32 90 28

# Schweizerische Bauzeitung

Verlags-AG der akademischen technischen Vereine. Offizielles Organ des SIA, Schweizerischer Ingenieur- und Architekten-Verein, der GEP, Gesellschaft Ehemaliger Studierender der ETH Zürich, der ASIC, Schweizerische Vereinigung Beratender Ingenieure.

93. Jahrgang Heft 19

8. Mai 1975

## Inhalt

Einkaufszentrum Emmen. Von <i>Preiswerk &amp; Cie., AG</i>	277*
Versuchsanstalt für das Fördern von Feststoffen in Rohrleitungen . . . . .	283
Holzbrücken in der Schweiz. Von <i>J. Killer</i> . . . . .	283*
Manipulationsgebäude der Givaudan Dübendorf AG. Von <i>Moser, Kuenzle und Gerber</i> . . . . .	284*
Ernst Neufert 75 Jahre alt . . . . .	286
In der Bauwirtschaft steht der «Gemeinsame Markt» noch am Anfang. Von <i>D. Goldstein</i> . . . . .	289

## Nekrologe

Hermann Steiner; René Feiss; Rudolf Fischer; Walter Sattler; Walter Stocker; Gottfried Trümpler . . . . . 289

## Umschau

100 Jahre Techn. Verein Winterthur. Von <i>U. Widmer</i>	290
Schweizerisches Zentrum für Kadenschulung in Brunnen. Modernster Hubschrauber der Gegenwart. Schweizerisches Wirtschaftsjahr 1974. Persönliches . . . . .	290

## Forum Wettbewerbe

Zur Praxis des Architektur-Wettbewerbes. Von *E. Huber* . . . . . 290

## Wettbewerbe

Wohnüberbauung der Baugenossenschaft des Verkehrspersonals Arth-Goldau. Kirchliches Zentrum in Kempraten SG. Hallenbad Affoltern a. A. Wohnüberbauung «Obere Benglen» in Fällanden ZH. Sportanlagen in der Looren, Maur ZH. Schulanlage Wallbach AG. Primarschule Zwingen BE . . . . . 292

## Grüne Seiten vorne

Laufende Wettbewerbe, Wettbewerbsausstellungen . . . . . G 57  
Aus Technik und Wirtschaft . . . . . G 58\*

## Grüne Seiten hinten

Aus Technik und Wirtschaft . . . . . G 59\*

## Ankündigungen

Vereinigung Schweizerischer Strassenfachmänner. Weiterbildungskurse am Abendtechnikum Zürich. Vermessung und Planung. Kunstgewerbemuseum der Stadt Zürich . . . . . G 59  
Veränderte Weltlage – Gefahren und Chancen für die Schweiz. Wasserbauliches Kolloquium der Universität Karlsruhe . . . . . G 60  
Neue Bücher . . . . . G 60  
Öffentliche Vorträge . . . . . G 60

## Vorschau auf das nächste Heft:

Statistische Auswertung von Betonprüfungen. Von *K. Stamm* und *G. Zenobi*. – Moderner Ingenieurhochbau mit Hängeschossen an Stahlsäulen. Von *G. Brux*.

# STAMM

## Ein Partner so solid wie sein Produkt.



# Fragen Sie ruhig nach.

### Hotels

Stamflor-Teppichböden liegen unter anderem in folgenden Hotels:

Hotel Sonne, Silvaplana CH  
 Hotel Drei Könige, Basel CH  
 Hotel Metropol, St. Gallen CH  
 Hotel Schatzalp, Davos CH  
 Hotel Hohenfels, Arosa CH  
 Hotel Meierhof, Horgen CH  
 Waldhotel National, Arosa CH  
 Hotel Bristol, Bern CH  
 Hotel La Perla, Agno CH  
 Bad Schinznach, Schinznach CH  
 Hotel Derby, Davos CH  
 Hotel Esplanade, Locarno CH  
 Sporthotel, Laax CH  
 Hotel Monte Cervin, Zermatt CH  
 Hotel de Chailly, Clarens CH  
 Hotel Fürigen, Fürigen CH  
 Hotel Chesa Randolina, Sils-Baselgia CH  
 Hotel Schlössli, Vaduz FL  
 Hotel du Jet d'Eau, Genève CH  
 Hotel Tamina, Vättis CH  
 Park-Hotel Flora, Bad Ragaz CH  
 Eurotel Interlaken, CH  
 Hotel Pitter, Salzburg Oe  
 Hotel Kahlenberg, Wien Oe  
 Hotel Sacher, Wien Oe  
 Hotel Imperial, Wien Oe  
 Hotel Hohe Munde, Seefeld Oe  
 Hotel Schütthof, Zell am See Oe

### Schulen

Stamflor-Teppichböden liegen unter anderem in folgenden Schulen:

Handelshochschule, St. Gallen CH  
 Primarschulhaus Geeren, Bassersdorf CH  
 Rettorato Università di Pavia, Pavia I  
 Scuole Europee, Varese I  
 Politecnico di Milano, Milano I  
 Technische Schule N.K.T., Oslo N

### Ladengeschäfte

Stamflor-Teppichböden liegen unter anderem in folgenden Ladengeschäften:

Tuch AG, Zürich CH  
 BALLY, Zürich CH  
 Globus, Zürich/Bern CH  
 Kleider AG, Zürich CH  
 Truns Herrenkleider, Zürich CH  
 Boutique Oxford, Milano I  
 Antichità Conte Foresti, Milano I  
 Elizabeth Arden, Milano I  
 Modehaus Kohnen, München D  
 Einrichtungshaus Rohrbach-Hugenberg, Rottach-Egern D  
 Ledermoden Meyer-Schuchardt, Hamburg D  
 Schuhhaus Krol, Rotterdam NL  
 Warenhaus Wessels, Ørebro S  
 Kultakänni Shop, Helsinki SF

### Banken

Stamflor-Teppichböden liegen unter anderem in folgenden Banken:

Schweiz. Bankverein, Zürich/Chiasso CH  
 Kantonalbank, Luzern CH  
 Schweiz. Kreditanstalt, Bülach CH  
 Volksbank Wien III, Wien A  
 Volksbank Rankweil, Rankweil A  
 Bank für Tirol und Vorarlberg, Schwaz A  
 Banca di Montreal, Milano I  
 Banca Nazionale dell'Agricoltura, Milano I

### Überbauungen

Stamflor-Teppichböden liegen unter anderem in folgenden Überbauungen:

Grossüberbauung «Cité Schönberg du Milieu» Fribourg CH  
 Eigentumswohnungen Allegria, St. Moritz CH  
 Eigentumswohnungen Holzmoosrüti-strasse, Wädenswil CH  
 Überbauung Victoria, Chur CH  
 Überbauung Chlupfwies, Oberweningen CH  
 Überbauung Hasenmattstrasse, Langenthal CH  
 Überbauung Risi, Oberengstringen CH

### Verwaltungen

Stamflor-Teppichböden liegen unter anderem in folgenden Verwaltungen:

EFTA Verwaltungsgebäude, Genève CH  
 Bürogebäude Bederstrasse, Zürich CH  
 BBC, Baden CH  
 Bürohochhaus Solitude, Zug CH  
 Bürohaus Kolma AG, Wabern CH  
 Horta Bahnhofstrasse, Wettingen CH  
 Verwaltungsgebäude Rora, Rankweil Oe  
 Büroräume Fa. Immobilien-WINTER, Konstanz DL  
 Büroräume Fa. Altfeld & Co. GmbH, Konstanz DL  
 Sitzungssaal des Rathauses, Rielasingen DL

### Spitäler und Heime

Stamflor-Teppichböden liegen unter anderem in folgenden Spitälern und Heimen:

Rheumaklinik, Zurzach CH  
 Altersheim Rosengarten, Uster CH  
 Ospedale Maggiore Ca'Granda, Milano I  
 Private Frauenklinik Dr. Jauch, Konstanz DL  
 Psychiatrisches Landeskrankenhaus, Reichenau DL

# stamflor®

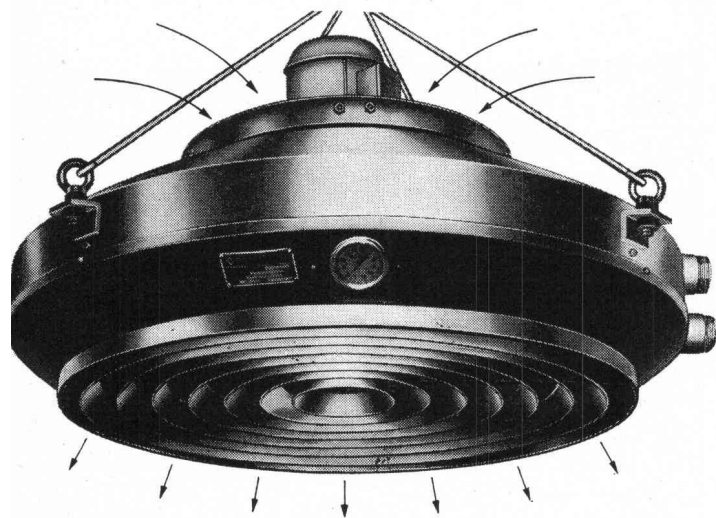
Stamflor-Teppichboden, ein Produkt der Stamm AG, 8193 Eglisau (Schweiz), Tel. 01 96 50 51, CH Telex 53483

# Radial- Deckenluftheizapparate

die Luftherhitzer mit Zukunft

Industriebauten  
Lagerhäuser  
Turnhallen  
Saalbauten  
usw.

Als Warmlufttorabschirmung bei Verladetoren



Für jedes Heizproblem eine kompromisslose Lösung.  
Prüfen Sie, bevor Sie sich entscheiden.  
Wählen Sie in jedem Fall vom Guten das Bessere.

Die durchdachte Lösung heisst:

# Radial- Deckenluftheizapparate

Verlangen Sie unsere Dokumentation.

**Henri Rühli** Ingenieurbüro

Vorstadt 18, Telefon 053 / 4 79 13

**8200 Schaffhausen**

# Schweizerische Bauzeitung

## Verlag und Redaktion

Zürich-Giesshübel, Staffelstrasse 12

Postadresse: CH-8021 Zürich, Postfach 630, Tel. 01 / 36 55 36

## Redaktoren:

Architektur: Gaudenz Risch, Arch. SIA  
Bruno Odermatt, Arch. SIA

Bauingenieurwesen: Georg Weber, Ing. SIA

Maschinenwesen: Max Künzler, Ing. SIA

## Verwaltungsrat

der Verlags-AG der akademischen technischen Vereine

R. Schlaginhausen, Ing. (Präsident); Prof. J.-C. Badoux, Ing.;  
A. Cogliatti, Ing.; A. Métraux, Ing.; H. Michel, Arch.; G. Os-  
sola, Ing.; A. Rivoire, Arch.; E. Schubiger, Ing.; F. Schwarz,  
Arch.; R. Steiger, Ing.; F. Vermeille, Ing.; U. Zürcher, Ing.

## Bezugspreise

	3 Monate	6 Monate	12 Monate
Schweiz	33.—	57.—	104.—
Ausland	37.—	63.—	116.—

Preis des Einzelheftes 5 Fr.

Für Mitglieder der Partnerverbände der Verlags-AG, des  
Schweiz. Technischen Verbandes sowie für Studierende er-  
mässigte Preiskategorien. Postcheckkonto 80-6110.

Nachdruck von Bild und Text auch auszugsweise nur mit Zu-  
stimmung der Redaktion und nur mit genauer Quellenangabe  
gestattet

## Anzeigenverwaltung

# Iva

IVA AG für internationale Werbung. Hauptsitz: 8035 Zürich,  
Beckenhofstrasse 16, Tel. 01 / 26 97 40, Postcheck 80-32735.

## Filialen:

1004 Lausanne, 19, av. Beaulieu, Tel. 021 / 37 72 72

1206 Genève, 24, av. Champel, Tel. 022 / 47 41 10

## Bei der Schweizerischen Bauzeitung erhältliche Bücher

Der Unternehmer im Werkvertrag und seine Haftung für Mängel des Werkes. Von P. Gauch (Buchausgabe, Schul- hess Polygraphischer Verlag AG, Zürich)	24.—
Bauschäden-Sammlung. Sachverhalt - Ursachen - Sanie- rung. Herausgegeben von Prof. Dipl.-Ing. Günter Zimmer- mann. (168 S., A5 quer, 160 Abb. Kunststoffeinband. Stutt- gart, 1974, Forum-Verlag)	38.30
Baustoff Beton, ein Handbuch für die Baupraxis. Von Dr. U. Trüb (220 S. in Leinen gebunden)	18.—
Ein Bewertungssystem der Bruchsicherheit. Von T. Varga (71 Abb.)	17.50
Berechnungstabellen für unterzugslose Decken (Piltdecken, Flachdecken). Von D. Pfaffinger und Prof. Dr. B. Thürl- mann (331 S., Format A4, wovon 40 S. Text in deutscher und englischer Sprache mit 15 Abb. und 291 S. Tabellen samt Schemaplänen, in Leinen gebunden)	65.—

Zuzüglich Porto und Verpackung.



# Bohrpfähle System DAG

## Rücksichtsvoll über der Erde.

Bohrpfähle System DAG nehmen Rücksicht auf die Umwelt.

Die Pfahlmaschinen sind speziell im Hinblick auf den Umweltschutz konstruiert worden. Sie arbeiten elektrohydraulisch. Und das bedeutet: sie erzeugen keine Abgase und machen wenig Lärm – weniger als der Strassenverkehr. Und die Erschütterungen nimmt man kaum wahr.

So wird das Bohren für die Nachbarschaft nicht mehr länger zu einem Hämmern im Kopf.

## Rücksichtslos unter der Erde.

Das Bohrrohr dringt durch alle Bodenarten rasch in die erforderliche Tiefe. Und das sogar in einem Abstand von nur 25 Zentimetern von Häusern und Mauern. Rücksicht nimmt es dabei nur auf denjenigen, der seine Arbeit bezahlt: durch kurze Bauzeit und niedrige Kosten.



**Auf Dicht kann man bauen.**

Dicht AG • Unternehmung für Bohrungen und Fundationen • St. Gallen, Luzern, Bern, Zürich

# Wer macht was?

## SBZ-Fachfirmenverzeichnis

### Abdichtungen

Tonet AG, 4657 Dulliken  
Tel. 062 35 41 41, Telex 68195  
RENESCO  
René Schmid & Co. AG  
8112 Otelfingen  
Tel. 056 74 01 71

### Abfallzerkleinerer

W. Eckold AG, 7202 Trimmis  
Maschinenfabrik  
Tel. 081 27 24 34

### Architekturmodelle

Modellbau Beck  
8450 Andelfingen  
Tel. 052 41 25 57  
H. Schalk, 8050 Zürich  
Siewerdstr. 99, Tel. 01 46 62 11  
Zaborowsky, 8001 Zürich  
Neumarkt 10, Tel. 01 34 22 16

### Auflage- und Fahrbahn- übergänge

im Hoch-, Tief- und Brückenbau

Mageba SA, 8057 Zürich  
Irchelstr. 18, Tel. 01 26 67 36

### Betonbohren, -fräsen, -pressen, -brennen, hydr. Sprengen

W. Hasler & Co., 9630 Wattwil  
Tel. 074 7 29 73  
bft Betonfräs-Technik AG  
8048 Zürich, Herrligstr. 33  
Tel. 01 971 971 / 62 35 46

### Bewehrte Erde

BEVAC, Marcel Grangier  
1033 Cheseaux, Tel. 021 91 10 86

### Blachen

Stamm AG, 8193 Eglisau  
Tel. 01 96 50 51, Telex 53483

### Doppelparkersysteme

Mageba SA, 8057 Zürich  
Irchelstr. 18, Tel. 01 26 67 36

### Drahtseile

Fatzer AG, 8590 Romanshorn  
Tel. 071 63 12 32

### Elektronische Daten- verarbeitung

Arithma AG, 8005 Zürich  
Tel. 01 44 55 60  
Grosscomputer-Rechenzentrum  
DIGISTAT AG, 8023 Zürich  
Schützengasse 10  
Tel. 01 27 52 95  
Elektr. Berechnungen in der  
Schweiz

Digital AG, 8050 Zürich  
Baumackerstr. 24  
Tel. 01 46 77 60  
DATASTATIC AG, 8034 Zürich  
Dufourstr. 155, Tel. 01 55 19 50

### Fahrgerüste

(Rollgerüste)

Rogeba Inter SA  
5453 Busslingen  
Tel. 056 96 21 41

### Falttüren

Lienhard Söhne AG, 8038 Zürich  
Albisstr. 131, Tel. 01 45 12 90

### Faltwände

Rosconi AG, 5610 Wohlen  
Tel. 057 6 49 00 / 6 77 15

### Flachdachabdichtungen

Tonet AG, 4657 Dulliken  
Tel. 062 35 41 41, Telex 68195

### Förderanlagen

Suter-Strickler Sohn AG  
8810 Horgen, Tel. 01 725 26 24

### Garderobeneinrichtungen

Rosconi AG, 5610 Wohlen  
Tel. 057 6 49 00 / 6 77 15

### Holzschutzmittel

Dr. R. Maag AG, 8157 Dielsdorf  
Tel. 01 94 12 55  
Color xex, Xerotin, Xylosan

### Injektionen

RENESCO  
René Schmid & Co. AG  
8112 Otelfingen  
Tel. 056 74 01 71

### Kanal- und Rohrreinigung

Rohr-Reinigungs-Service AG  
ZH 01 53 02 25, BS 061 98 38 17  
BE 031 91 74 54, SG 071 54 24 66

### Küchen

Veriset AG, 6037 Root  
Tel. 041 91 06 60  
Büro Zürich 01 62 99 48

### Kunststeine

Marmor- und Mosaikwerke  
Baldegg AG, 6283 Baldegg  
Tel. 041 88 10 54  
Kunststeinwerke

### Kunststoffbeschichtungen

H. Manser, 8832 Wollerau  
Verenastr. 31, Tel. 01 76 57 79

### Lichtplatten, -kuppeln und -elemente

Scobalit AG, 8303 Nürensdorf  
Tel. 01 836 79 71

### Mauerentfeuchtungen

SAP Baustoffe + Bauchemie AG  
9306 Freidorf, Tel. 071 48 15 45

### Mess- und Kontrollgeräte

BEVAC, Marcel Grangier  
1033 Cheseaux, Tel. 021 91 10 86

### Metallbau

Ernst Schweizer AG, 8047 Zürich  
Tel. 01 52 69 10  
Werk: 8908 Hedingen  
Tel. 01 99 60 22  
Metallfassaden, Metallfenster,  
Metalltüren, Schutzraumbau-  
teile, Normierte Bauteile

### Metall-Normtüren

Brander AG, 8162 Steinmaur  
Tel. 01 94 13 97

### Müllverdichtungsanlagen

Mageba SA, 8057 Zürich  
Irchelstr. 18, Tel. 01 26 67 36

### Nass- und Trockenkühler

Balcke-Dürr AG  
Vertretung in der Schweiz:  
Dipl. Ing. Max G. Olivier & Co.  
8032 Zürich, Merkurstr. 36

### Natursandsteine

J. und A. Kuster, Steinbrüche AG  
8807 Freienbach Sz  
Tel. 01 76 25 25

### Pumpen

K. Rüttschi AG, Pumpenbau  
5200 Brugg, Tel. 056 41 04 55  
Schäppi Pumpenservice  
8003 Zürich  
Gertrudstr. 24, Tel. 01 23 48 23

### Regale

Hupfer-Regale, 8040 Zürich  
Badenerstr. 330/334  
Tel. 01 44 66 25

### Schalungen

Cotub AG, 8954 Geroldwil  
Tel. 01 88 77 34 / 35  
Hochleistungsschalung  
TOP-Cotub

### Schieb- und Stapelwände

Rosconi AG, 5610 Wohlen  
Tel. 057 6 49 00 / 6 77 15

### Schränke

Veriset AG, 6037 Root  
Tel. 041 91 06 60  
Büro Zürich Tel. 01 62 99 48

### Software Engineering

ASI Products AG, 8048 Zürich  
Rautistr. 58, Tel. 01 52 47 33

### Sonnenschutz

Perltex AG, 6003 Luzern  
Hirschengraben 41  
Tel. 041 23 27 33  
SUN-X-Glasbeschichtung

### Spritzkabinen

Fröhlich Spritzkabinen und  
Apparatebau, 5524 Niederwil  
Tel. 057 6 57 57 / 58

### Storenstoffe

H. Engler & Co. AG  
5430 Wettingen, Dorfstr. 37  
Tel. 056 26 06 24

### Tanksanierungen, -neuanlagen

P. Bürgin, Generalunternehmung  
8050 Zürich, Tel. 01 46 27 75

### Teppiche

Stamm AG, 8193 Eglisau  
Tel. 01 96 50 51, Telex 53483

### Tore

Bator AG  
3360 Herzogenbuchsee  
Tel. 063 5 28 42  
Falt-, Schiebefalt-, Schiebetore,  
Automaten-Steuerungen

### Trenn- und Filtermatten

Dolder AG, techn. Abteilung  
4000 Basel 4, Tel. 061 43 66 00

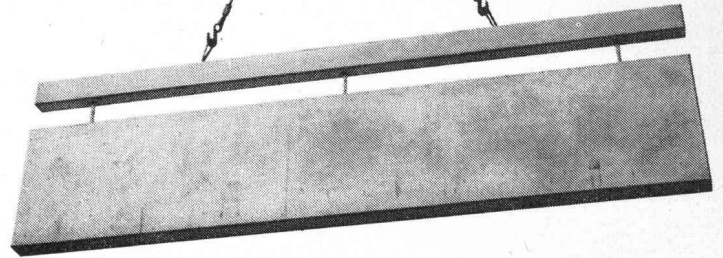
### Trennwände vollflexibel

Bator AG  
3360 Herzogenbuchsee  
Tel. 063 5 28 42  
Mobile Trennwände in schall-  
hemmender Ausführung  
30—45 db

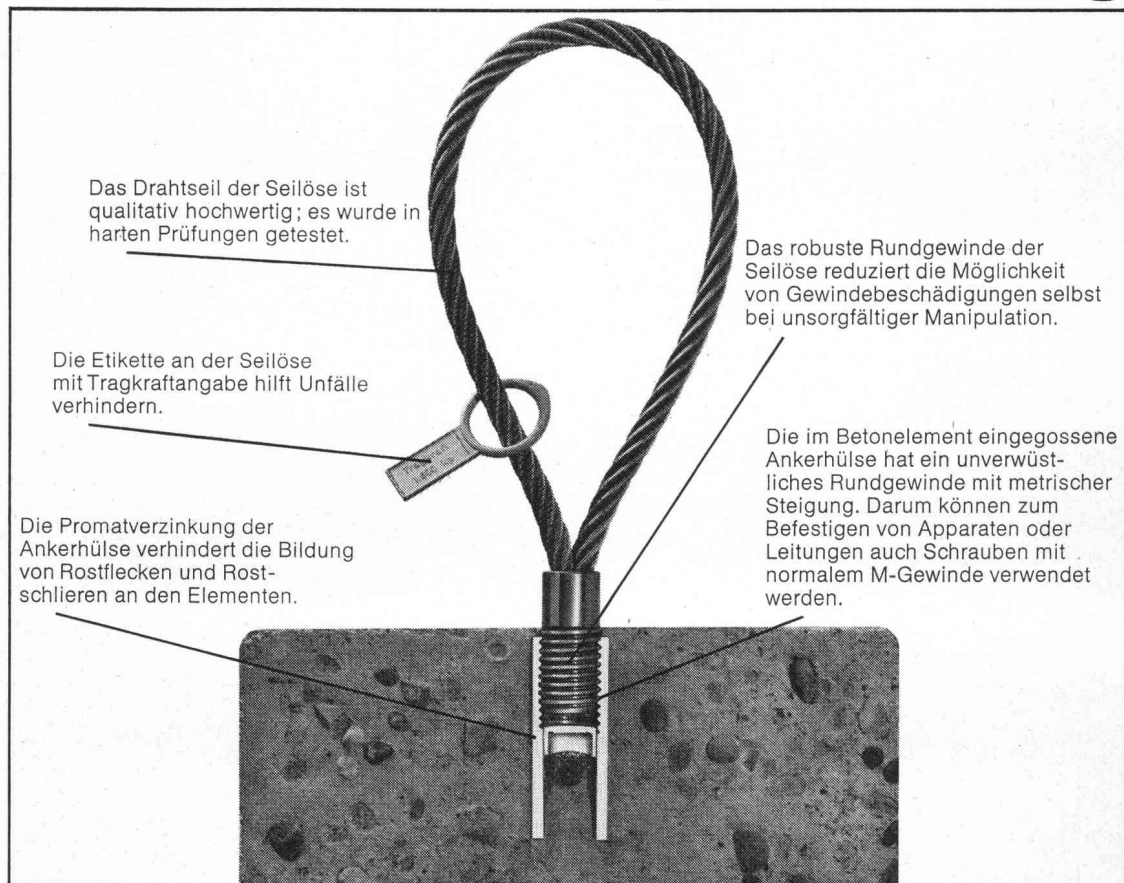
### Türen

Veriset AG, 6037 Root  
Tel. 041 91 06 60  
Büro Zürich 01 62 99 48

# Transportieren, Lagern und Versetzen von Beton- elementen



## Die gescheite Lösung: Elementporter-System Brugg



Das Drahtseil der Seilöse ist qualitativ hochwertig; es wurde in harten Prüfungen getestet.

Die Etikette an der Seilöse mit Tragkraftangabe hilft Unfälle verhindern.

Die Promatverzinkung der Ankerhülse verhindert die Bildung von Rostflecken und Rostschlieren an den Elementen.

Das robuste Rundgewinde der Seilöse reduziert die Möglichkeit von Gewindebeschädigungen selbst bei unsorgfältiger Manipulation.

Die im Betonelement eingegossene Ankerhülse hat ein unverwundliches Rundgewinde mit metrischer Steigung. Darum können zum Befestigen von Apparaten oder Leitungen auch Schrauben mit normalem M-Gewinde verwendet werden.

Das Elementporter-System Brugg ist eine durchdachte, bewährte Lösung.  
So durchdacht, dass Sie es kennenlernen sollten.  
Unsere Berater stehen zu Ihrer Verfügung – für alle Fragen rund um das Drahtseil.



KABELWERKE BRUGG AG  
5200 BRUGG, 056 - 411151

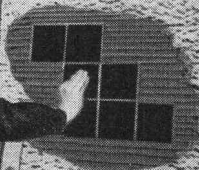


# SUPER STEIN

Da steckt  
Rationalisierung  
drin

## Zeitsparendes Fliesen.

Im Dick- oder  
Dünnbett-  
verfahren.



## Bohren und Fräsen.

Maßgerecht  
und ohne  
Kraft-  
anstrengung.



## Maßgenaues Sägen.

Bei Paßstücken  
und Überständen etc.  
(auch für Linkshänder)



## Wirtschaftliches Verputzen.

Herkömmlich  
oder Spachtel-  
und Dünnputze.



...mehr im Hebel-Taschenbuch

Hebel-Plansteine und Hebel-Wandbausteine bringen maximale Wirtschaftlichkeit am Bau.

Große, doch handliche Formate. Einfache Be- und Verarbeitung. Schneller Baufortgang. Mehr Kubikmeter in kürzerer Zeit. Leichter Ausbau. Zusätzliche Kapazität für neue Objekte. Wirtschaftliche Baukosten.

Intensive Schulung und Beratung Ihrer Mitarbeiter durch uns ist selbstverständlich. Sprechen Sie bitte mit uns, wir informieren Sie gerne.



## COUPON

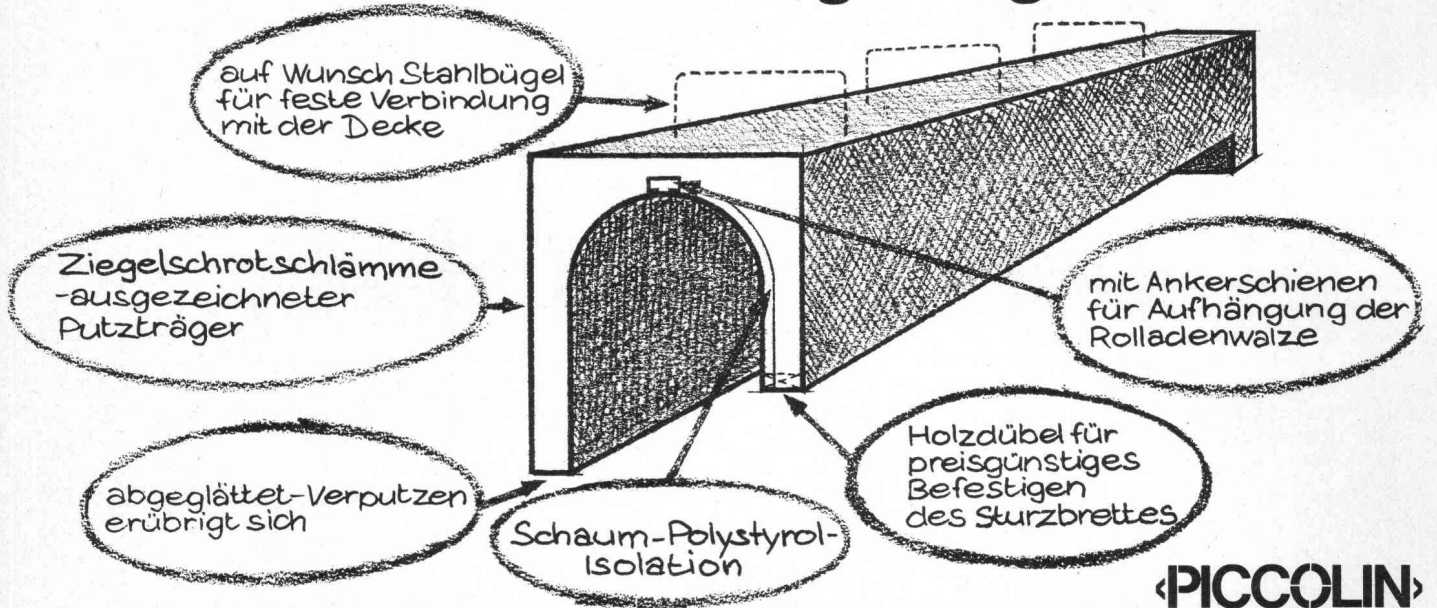
- Bitte schicken Sie mir kostenlos das Hebel-Taschenbuch „Bauen mit Steinen aus Gasbeton“.
- Ich bin an einem persönlichen Gespräch interessiert. Coupon bitte mit deutlichem Absender senden an: Kettner AG, 6025 Neudorf

Zu beziehen über den schweiz. Baustoffhandel



# PICCOLIN

**Standard-Rolladenstürze  
sind in 6 vorfabrizierten Lagerlängen erhältlich**



**PICCOLIN**

Zürcher Ziegeleien  
Zürich  
Telefon 01 / 35 93 30

J. Schmidheiny & Co. AG  
St. Gallen  
Telefon 071 / 22 32 62

Baustoffe AG Chur  
Chur  
Telefon 081 / 24 46 46

Zürcher Ziegeleien  
Verkaufsbüro Luzern  
Telefon 041 / 22 37 55

Verkaufsstelle GMZ  
Luzern  
Telefon 041 / 22 70 67

Hard AG Volketswil  
Volketswil  
Telefon 01 / 86 43 67

## BETON-PRÜF-HAMMER

Betonprüfhammer SCHMIDT mit Registriervorrichtung. Für die zerstörungsfreie Kontrolle des Betons in fertigen Bauwerken.

PROCEQ SA ZÜRICH TEL. 01/4778 00  
CH-8034 Zürich · Riesbachstrasse 57

**proceq**

# **Nicht alles, was jetzt als billig angepriesen wird, ist auch wirtschaftlich.**

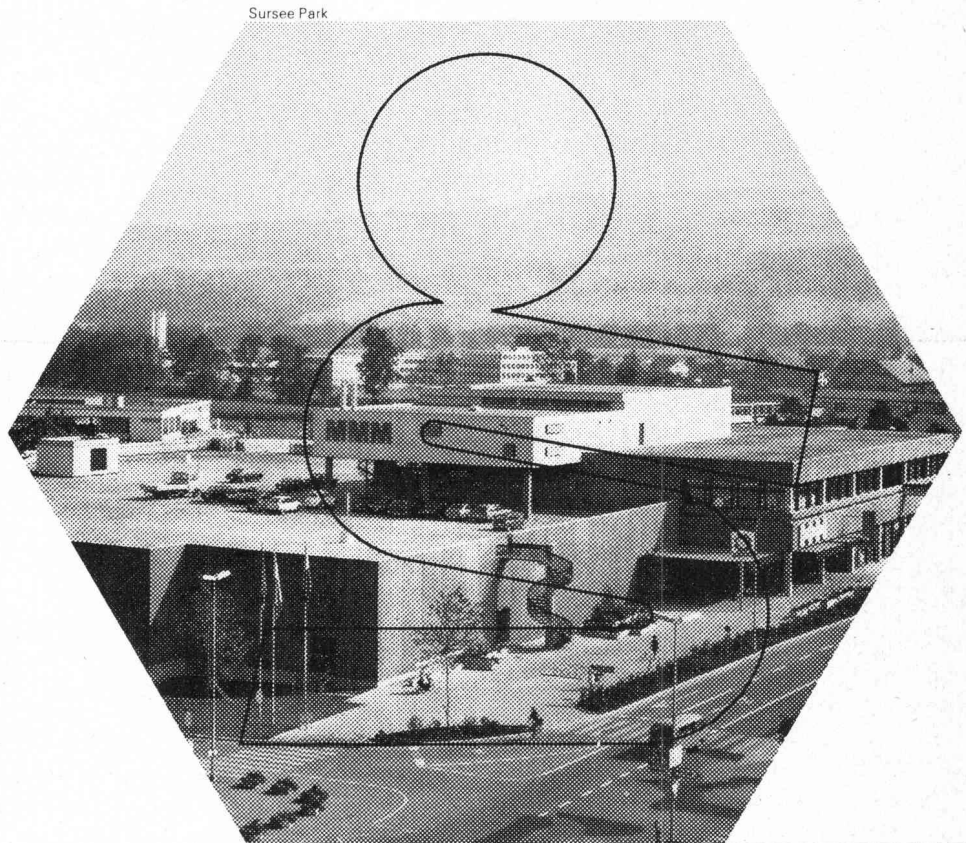
## *Wer sicher gehen will, wählt Sarnafil®, die bewährte Flachdachlösung.*

Als Fachmann stellen Sie hohe Anforderungen an die Qualität einer Dachisolation, denn Qualität bedeutet Sicherheit. Als kluger Rechner tendieren Sie auf die wirtschaftlichste Lösung – heute mehr denn je.

Mit Sarnafil haben Sie beides: Sicherheit und Wirtschaftlichkeit. Sarnafil-Flachdächer haben sich seit weit über 10 Jahren bewährt. Die Probleme sind gelöst, die Erfahrungen gesammelt.

Davon können Sie profitieren, denn wir geben unser Wissen weiter. Durch detaillierte Objektberatung, durch Beratung bei der Offertstellung, durch intensive Schulung der Verleger. Und nicht zu vergessen: Sie haben nur einen einzigen Unternehmer auf dem Dach.

Verlangen Sie weitere Informationen, telefonisch oder mit dem Talon. Unsere Fachleute stehen zu Ihrer Verfügung.



Die armierte PVC-Dichtungsbahn  
mit dem Sicherheitsvorsprung:

# **Sarnafil®**

## *Flachdachisolationen*

### **Informations-Talon**

Wir wünschen

- Referenzen
- Dokumentation
- über Sarnafil
- Besuch eines SBZ A 2/75  
technischen Beraters
- Name \_\_\_\_\_
- Büro \_\_\_\_\_
- Adresse \_\_\_\_\_
- Telefon \_\_\_\_\_
- zuständig \_\_\_\_\_

**Sarnafil-Abdichtungsmaterialien**  
und -systeme für Hoch- und Tiefbau

**Sarna Kunststoff AG**  
CH-6060 Sarnen Postfach 12  
Telefon 041 66 23 33

**Sarnafil-Traglufthallen** **Sarnacel-Schaumstoff-**  
und andere Konfektionen **verpackungen**



Was muss ein Architekt heute vor allem sein?

**KONKURRENZFÄHIG.**

Was wird ein Architekt durch **ERRUT** ?

**KONKURRENZFÄHIGER.**

Das ist die erste Möglichkeit:

Der Architekt verlangt von einer Betonunterlage, dass sie «gründlich aufgerauht» sei. Manche Bauunternehmer verstehen das so, dass sie den noch feuchten Beton mit einem Rechen oder Eisenbesen durchziehen. Natürlich entsteht dann häufig Zementschlämme, und die folgenden Schichten und Beläge haften schlecht. Garantieansprüche werden angemeldet, der Boden möglicherweise aufgerissen, und der Architekt hat Umtriebe und Kosten.

Das lässt sich vermeiden, wenn statt des feuchten der trockene Boden aufgerauht wird. Mit Hammer oder Pickel. Doch welcher Bauunternehmer nimmt diese grosse Arbeit wirklich gründlich? Hier springt ERRUT ein, ein pneumatisches Aufrauhergerät mit zahlreichen Hartmetallspitzen. In einem Bruchteil der Zeit sind die Böden aufgerauht – so aufgerauht, wie es kein Hammer zustandebringt. Dass die Schlämme gründlich entfernt wird, brauchen Sie nicht mehr zu garantieren. Das garantieren wir.

Wenn Sie in Zukunft in Ihr Devis schreiben «gründlich aufgerauht mit ERRUT» gehören Sie zu jenen Architekten, die für ihre gewissenhafte und kostensparende Arbeit bekannt sind. Weil das ERRUT Mac Donald -Aufrauhergerät den Boden schneller, gründlicher und erst noch billiger bearbeitet. Was könnte Sie konkurrenzfähiger machen?

Das ist die zweite Möglichkeit:

Bis heute war es nicht möglich, den Beton in einem Arbeitsgang so exakt zu verarbeiten, dass eine Betonunterlage überall die genau gleiche Höhe hat. Darum musste eine zweite Schicht aufgetragen werden, die Zementmörtel-Ausgleich-

schicht. Und bei sogenannten «warmen» Böden als erstes der Zementmörtel-Überzug. Und weil da meistens verschiedene Firmen am Werk waren, kostete ein solcher Boden am Ende viel Geld.

Mit der neuen ERRUT-Bodentechnik wird das anders. Zwei aufeinander abgestimmte Geräte\*, eine Abzieh- und eine Schleifmaschine, ermöglichen es dem Bauunternehmer, den ganzen

Betonboden, also die Betonunterlage, die Zwischenschichten und bei kalten Böden auch noch den Belag in einem Arbeitsgang herzustellen. Das Resultat ist ein Boden, der vollkommen glatt ist und den Höhenmassen exakt entspricht.

Natürlich gibt es solcher Einschicht-Boden weniger Arbeit als die frühere Bodentechnik. Und kostet darum auch bedeutend weniger. Wenn Sie also «Böden in ERRUT-Technik» vorschreiben, können Sie billiger bauen. Um Beträge, die in die Zehntausende gehen. Ob Sie mit diesem Geld die Fassade verschönern oder ob Sie dadurch günstiger offerieren können, müssen Sie selbst entscheiden. Einen Vorsprung haben Sie so oder so.

\*Alle ERRUT-Geräte kann man auch mieten.

**PRELUWAG**

Preluwag, 8302 Kloten, Oberfeldstrasse 16, Telefon 01-814 02 66

ERRUT von der Preluwag  
– eine zeitgemässe Idee

Bitte ausschneiden und senden an: Preluwag, 8302 Kloten, Oberfeldstrasse 16  
**COUPON**  
Ich möchte ERRUT kennenlernen.  Bitte senden Sie mir eine Dokumentation.  
Name, Firma, Adresse.  Ich wünsche einen Orientierungsbesuch.

SBZ

Dr. Juchli 421 Pw