

Objektyp: **Advertising**

Zeitschrift: **Schweizerische Bauzeitung**

Band (Jahr): **93 (1975)**

Heft 20

PDF erstellt am: **10.07.2024**

### **Nutzungsbedingungen**

Die ETH-Bibliothek ist Anbieterin der digitalisierten Zeitschriften. Sie besitzt keine Urheberrechte an den Inhalten der Zeitschriften. Die Rechte liegen in der Regel bei den Herausgebern. Die auf der Plattform e-periodica veröffentlichten Dokumente stehen für nicht-kommerzielle Zwecke in Lehre und Forschung sowie für die private Nutzung frei zur Verfügung. Einzelne Dateien oder Ausdrucke aus diesem Angebot können zusammen mit diesen Nutzungsbedingungen und den korrekten Herkunftsbezeichnungen weitergegeben werden. Das Veröffentlichen von Bildern in Print- und Online-Publikationen ist nur mit vorheriger Genehmigung der Rechteinhaber erlaubt. Die systematische Speicherung von Teilen des elektronischen Angebots auf anderen Servern bedarf ebenfalls des schriftlichen Einverständnisses der Rechteinhaber.

### **Haftungsausschluss**

Alle Angaben erfolgen ohne Gewähr für Vollständigkeit oder Richtigkeit. Es wird keine Haftung übernommen für Schäden durch die Verwendung von Informationen aus diesem Online-Angebot oder durch das Fehlen von Informationen. Dies gilt auch für Inhalte Dritter, die über dieses Angebot zugänglich sind.

**AEG**

Hier sagen wir Ihnen, warum der AEG-Münzschaltautomat über 250 000 mal verkauft wurde.



## Der AEG-Münzschaltautomat läuft nach Mass.

AEG-Münzschaltautomaten gibt es nach Mass. In elf Laufzeiten zwischen 8 und 80 Minuten. Für Zäner, Zwänzger und Fünfger. Oder Fränkler, Zweifränkler und Wertmarken.

AEG-Münzschaltautomaten lassen sich problemlos montieren und ermöglichen einfaches Einziehen fälliger Kosten, z.B. in Waschküchen, Duschanlagen, Kegelbahnen und Saunas.

Das für **Fr. 354.-**

### ELEKTRON AG

Generalvertretung AEG-TELEFUNKEN  
8804 Au ZH, Telefon 01 75 17 22

2

## Schweizerische Bauzeitung

Verlags-AG der akademischen technischen Vereine. Offizielles Organ des SIA, Schweizerischer Ingenieur- und Architekten-Verein, der GEP, Gesellschaft Ehemaliger Studierender der ETH Zürich, der ASIC, Schweizerische Vereinigung Beratender Ingenieure.

93. Jahrgang Heft 20

15. Mai 1975

### Inhalt

|  |      |
|--|------|
| Statistische Auswertung von Betonprüfungen. Von <i>K. Stamm</i> und <i>G. Zenobi</i> . . . . .                   | 293* |
| Moderner Ingenieurhochbau mit Hängegeschossen an Stahlsäulen. Von <i>F. Gebauer</i> und <i>G. Brux</i> . . . . . | 296* |
| Der Wasserstollen Hardhof-Strickhof in Zürich. Von <i>G. Peter</i> . . . . .                                     | 298* |
| Zum Rücktritt von Baukreisdirektor Fritz Fröhlin. Von <i>J.-W. Huber</i> . . . . .                               | 302  |
| Das Hochhaus der Bayerischen Motorenwerke in München. Von <i>H. Bomhard</i> . . . . .                            | 303* |

### Kernenergie

|   |     |
|---|-----|
| Energiebilanz von Kernkraftwerken. Studie über nukleare Stahlerzeugung. Das erste Kernkraftwerk Rumäniens . . . . . | 309 |
|---|-----|

### Wettbewerbe

|  |      |
|--|------|
| Kirchliches Zentrum in Ittingen BE . . . . . | 310* |
|--|------|

### Grüne Seiten vorne:

|  |      |
|--|------|
| Laufende Wettbewerbe. Wettbewerbsausstellungen . . . . . | G 61 |
| Aus Technik und Wirtschaft . . . . .                     | G 62 |

### Grüne Seiten hinten:

#### Buchbesprechungen

|  |      |
|--|------|
| Spannbeton in der Schweiz. Der Petrefaktensammler. Von <i>E. Fraas</i> . . . . . | G 63 |
|--|------|

#### Kurse und Tagungen

|  |      |
|--|------|
| Schadenfälle, ein interdisziplinärer Überblick. Geodätische Woche Köln 1975. Verbesserung von Strömungsmaschinen. Architekt und Management - Neue Vergabemöglichkeiten. Applications of Ion Beams to Materials . . . . . | G 63 |
| Sportstättenbau und Bäderanlagen. Kantonale Bau- schule Aarau. Nucler 75 . . . . .   | G 64 |

#### Mitteilungen aus dem SIA

|                        |      |
|------------------------|------|
| Sektion Bern . . . . . | G 64 |
|------------------------|------|

|                                |      |
|--------------------------------|------|
| Öffentliche Vorträge . . . . . | G 64 |
|--------------------------------|------|

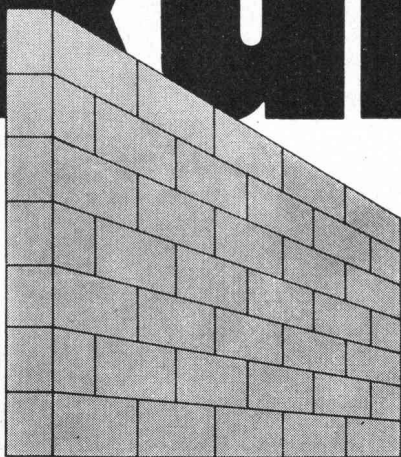
#### Vorschau auf das nächste Heft:

|   |
|---|
| Berechnung der Traglast von Stahlbetonplatten mittels finiter Elemente. Von <i>E. Anderheggen</i> und <i>H. Knöpfel</i> .<br>Luftspeicher-Kraftwerke zur Spitzendeckung (1. Teil). Von <i>B. Lendorff</i> . |
|---|

# preTon

## heisst Zukunft

Für uns hat die Zukunft begonnen. Wir versetzen stockwerkhohe preTon-Elemente. Und das mit Erfolg im Wohnungs- und Industriebau sowie bei öffentlichen und landwirtschaftlichen Bauten. preTon-Wandelemente wurden von uns entwickelt. Sie werden verputzt oder als Sichtbackstein-Mauerwerk angewendet.



Vorteile, der Backstein-Elementbauweise:

**hohe Flexibilität**  
**wesentliche Verkürzung der Bauzeit**  
**wetterunabhängige Fertigung**  
**einfaches Versetzen**  
**gesundes Wohnen bei angenehmstem Raumklima**

Auf unseren «Lorbeeren» ruhen wir uns nicht aus. Ständig verbessern wir die Fertigungsmethoden. Rufen Sie uns an. Nehmen Sie unser «know how» in Anspruch. Wir arbeiten stets an der Zukunft des Bauens.

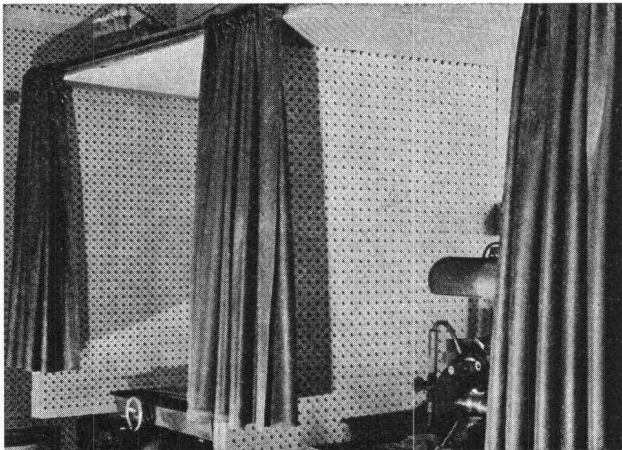


**KELLER AG**  
**ZIEGELEIEN**

Abteilung preTon  
8422 Pfungen  
Telefon 052/311021

# HARTMANN

## bekämpft den Lärm



Schalldämmvorhänge für Schleifkabinen

## Luftschalldämmung durch Blei-Gummi-Matten OPTIMIT

Zahlreiche Probleme der Luftschalldämmung werden mit unseren neuen Blei-Gummi-Matten gelöst. Die hervorragenden physikalischen Eigenschaften dieser Matten erfüllen eine Vielzahl akustischer Forderungen, die bisher nur mit voluminösen Konstruktionen möglich waren oder unerfüllt blieben. Materialstärke: 0,5 bis 4 mm. Für die Konfektionierung von Schalldämmvorhängen stehen Matten mit dekorativem Trägergewebe zur Verfügung.

### Raum- und Bauakustik

Vorsatzschalen bei Wänden, Einbau in Trennwände, Falttüren usw. Ueber abgehängten Decken erzielt die Matte, auf einen Lattenrost gelegt oder als Abdeckung auf Mineralwollmatten, die Verminderung des Durchgangsschalls.

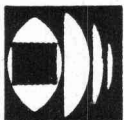
### Technische Akustik und Arbeitsschutz

In diesem Bereich empfiehlt sich der Einsatz der gewebeverstärkten Blei-Gummi-Matte zur Herstellung leicht transportabler, mobiler Schallschutzeinrichtungen wie z. B. Schallkapseln, Schallzelte und Schallvorhänge, so dass besonders stark geräuschemittelnde Maschinen und Arbeitsgeräte lärmgedämmt werden können. Der Zugang zu den Maschinen ist jederzeit gewährleistet, was für die Wartung und Beschickung der Anlagen sehr wichtig ist.

Senden Sie uns noch heute den nebenstehenden Talon. Sie erhalten umgehend unsere Dokumentationsmappe mit Handmustern.

## HARTMANN + CO SA

Abt. Schalldämmung 2500 Biel Tel. 032 / 42 01 42



Firma:

Sachbearbeiter:

Strasse:

PLZ: Ort:

20/75

# Schweizerische Bauzeitung

## Verlag und Redaktion

Zürich-Giesshübel, Staffelstrasse 12

Postadresse: CH-8021 Zürich, Postfach 630, Tel. 01 / 36 55 36

## Redaktoren:

Architektur: Gaudenz Risch, Arch. SIA

Bruno Odermatt, Arch. SIA

Bauingenieurwesen: Georg Weber, Ing. SIA

Maschinenwesen: Max Künzler, Ing. SIA

## Verwaltungsrat

der Verlags-AG der akademischen technischen Vereine

R. Schlaginhafen, Ing. (Präsident); Prof. J.-C. Badoux, Ing.;

A. Cogliatti, Ing.; A. Métraux, Ing.; H. Michel, Arch.; G. Os-

sola, Ing.; A. Rivoire, Arch.; E. Schubiger, Ing.; F. Schwarz,

Arch.; R. Steiger, Ing.; F. Vermeille, Ing.; U. Zürcher, Ing.

## Bezugspreise

|         | 3 Monate | 6 Monate | 12 Monate |
|---------|----------|----------|-----------|
| Schweiz | 33.—     | 57.—     | 104.—     |
| Ausland | 37.—     | 63.—     | 116.—     |

Preis des Einzelheftes 5 Fr.

Für Mitglieder der Partnerverbände der Verlags-AG, des Schweiz. Technischen Verbandes sowie für Studierende ermässigte Preiskategorien. Postcheckkonto 80-6110.

Nachdruck von Bild und Text auch auszugsweise nur mit Zustimmung der Redaktion und nur mit genauer Quellenangabe gestattet

## Anzeigenverwaltung

# Iva

IVA AG für internationale Werbung. Hauptsitz: 8035 Zürich, Beckenhofstrasse 16, Tel. 01 / 26 97 40, Postcheck 80-32735.

### Filialen:

1004 Lausanne, 19, av. Beaulieu, Tel. 021 / 37 72 72

1206 Genève, 24, av. Champel, Tel. 022 / 47 41 10

## BULLETIN TECHNIQUE DE LA SUISSE ROMANDE

Adresse: Avenue de Cour 27, 1007 Lausanne

### Inhaltsverzeichnis von Heft 10, 1975

#### Centre de la Blécherette:

- Présentation du complexe, par *Roland Mosimann* . 151
- Les dalles précontraintes du Centre d'exploitation de la Blécherette, par le Bureau technique *Piguet Ingénieurs-Conseils S. A.* . . . . . 154
- Les équipements de l'autoroute dans le cadre du Centre d'exploitation de la Blécherette, par *Henri Jaep et Daniel Lehmann* . . . . . 159
- Nécrologie . . . . . 166
- Divers. Congrès. Carnet des concours. Documentation générale. Documentation du bâtiment . . . . . 167
- Informations diverses . . . . . 168



Als Wurfgeschoss sollten Sie Ihren K1-S nicht gerade verwenden. Aber sonst dürfen Sie ihm so ziemlich alles zumuten. Denn seine Funktionstüchtigkeit bei Hitze und Kälte, in Nässe und Staub, bei Erschütterungen und Stössen ist aussergewöhnlich.

Daneben besitzt der K1-S alles, was Sie von einem modernen Ingenieurtheodolit erwarten: ausserordentlich helle Kreisablesebilder mit grossen, übersichtlichen Skalen, automatischen Höhenindex, fokussierbares optisches Lot, Repetitions-klemme und einen besonderen Vorteil: mit dem aufsteckbaren elektrooptischen Distanzmessgerät Kern DM 500 verwandeln Sie ihn im Handumdrehen in ein elektronisches Tachymeter von unübertroffener Handlichkeit.

Kern & Co. AG, 5001 Aarau  
Werke für Präzisionsmechanik  
und Optik  
Telefon 064/251111



# K1-S ein grosser Wurf

Senden Sie mir  
den Farbprospekt  
über den neuen  
Ingenieurtheodolit K1-S

Name \_\_\_\_\_

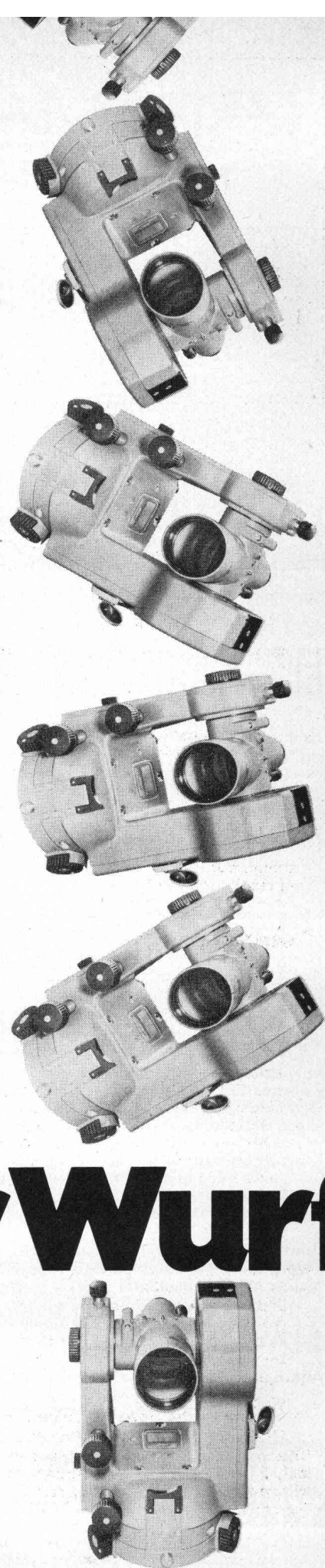
Beruf \_\_\_\_\_

Adresse \_\_\_\_\_

\_\_\_\_\_

\_\_\_\_\_

ausschneiden

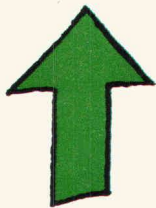




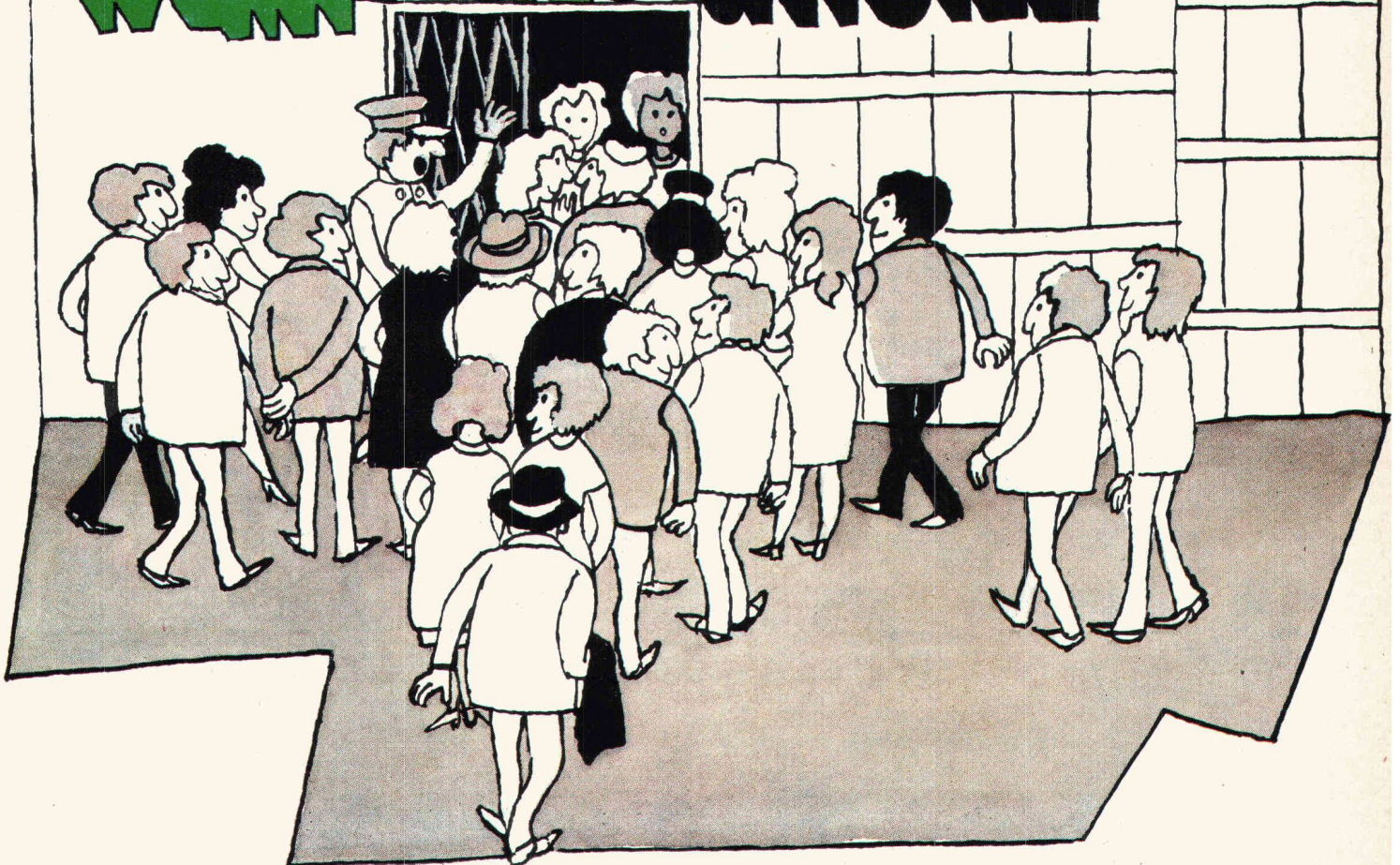
Mit dem Lift ins Grüne?

Aber ja, auch Treppensteigen ist gestattet. Oben erwartet Sie eine Oase der Erholung und Erfrischung.

Grüne Fahrt für optima.



# FAHRT INS GRÜNE

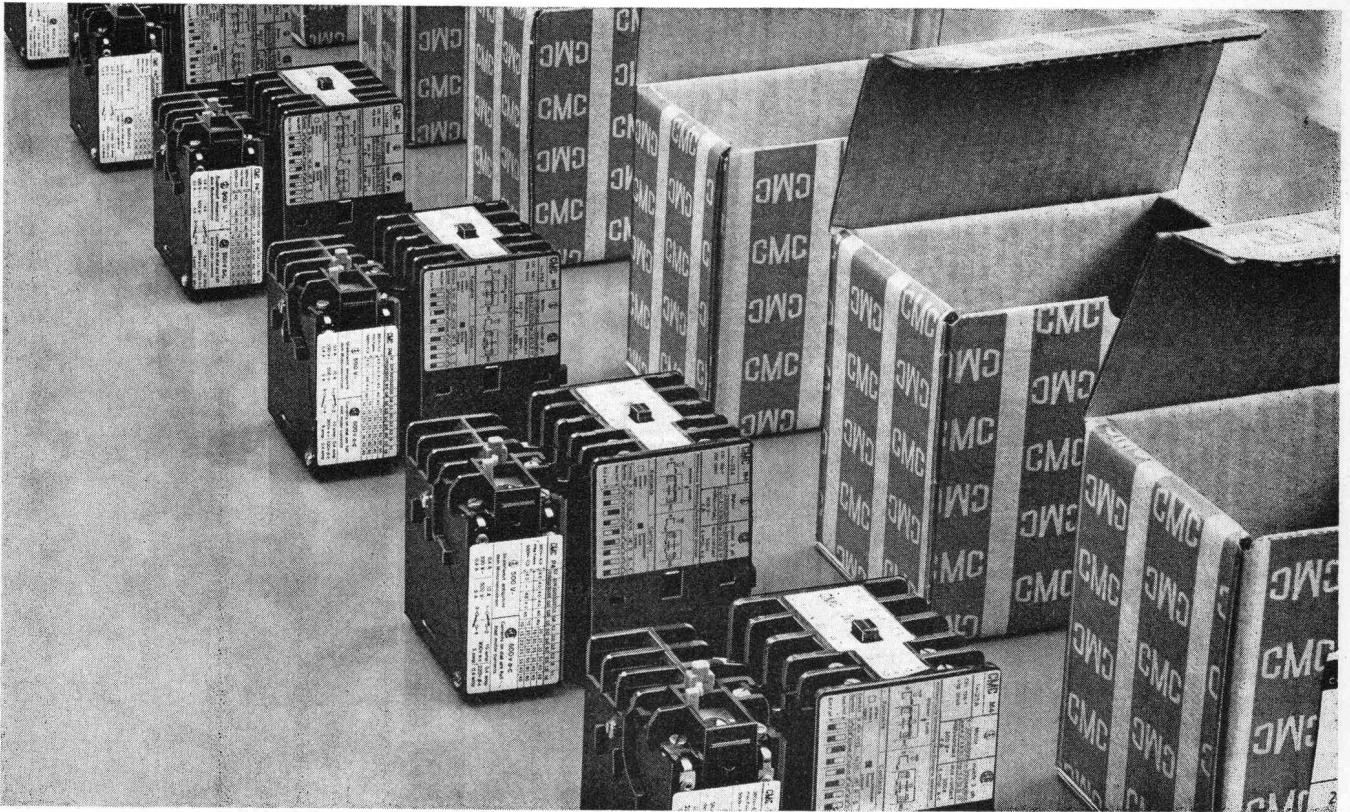




## Zukunft mit CMC

Schütze von CMC

Bereit für Sie ...  
Das Schütz M4P aus der CMC-Schützereihe erfüllt Ihre Anforderungen in jeder Beziehung.



*Das Schütz M4P schaltet Motornennströme bis 16 A, hat 4 Hilfskontakte (2 davon in Schliesser oder Öffner wechselbar), eine kleine Grundfläche und ist klimafest.*

*Für die fein abgestufte CMC-Schützereihe (für Motornennströme bis 160 A) und für Schützekombinationen verlangen Sie unsere Liste F 10.*

*Raffiniert ausgedacht ist auch unser Schütze-Zubehör, nach Liste F 15.*

*CMC-Schütze – dem Fachmann seit Jahren ein vertrauter Begriff – sind im Elektrogrosshandel ebenfalls lieferbar.*

# CMC

**Carl Maier + Cie AG 8201 Schaffhausen**

Elektrische Schaltapparate und Steuerungen

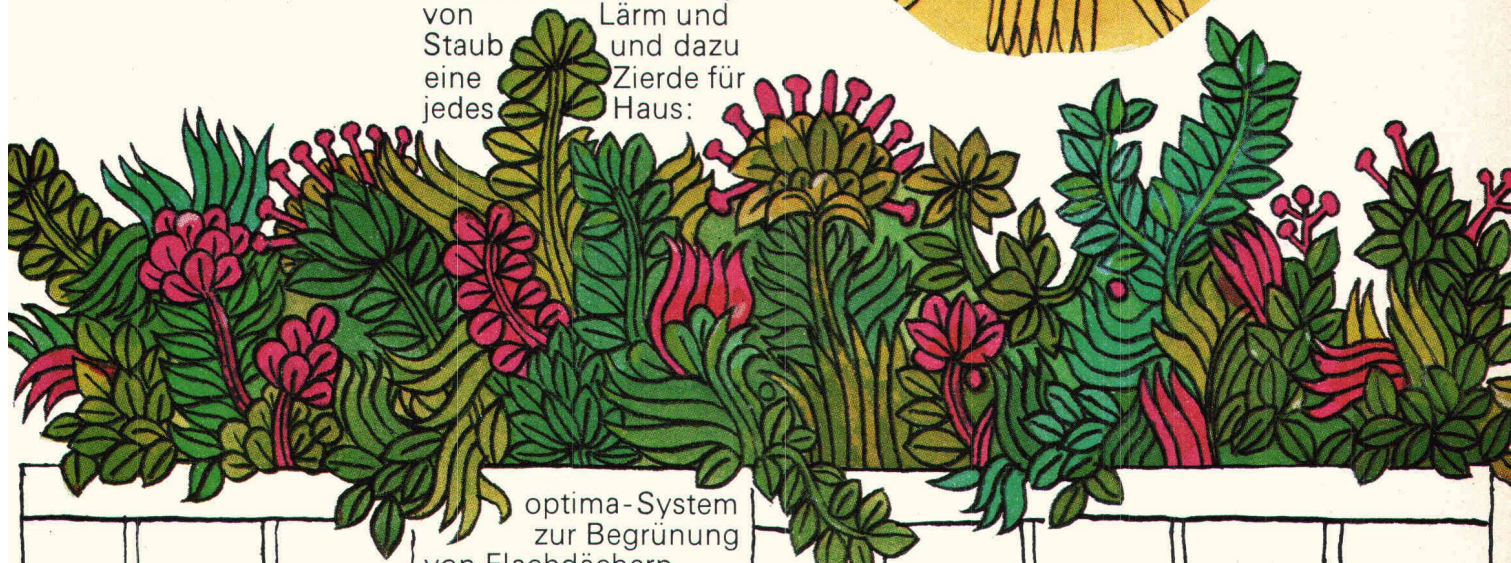
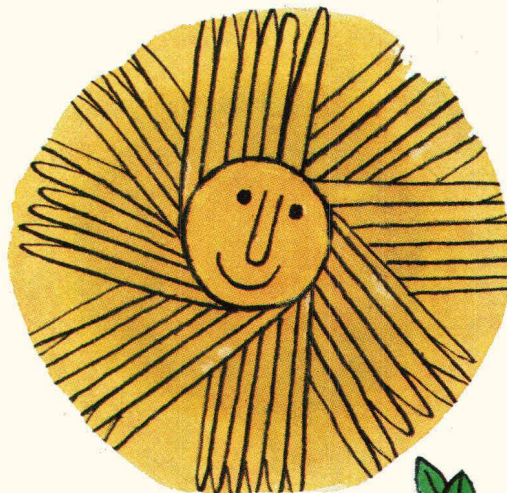
Telefon 053/816 66



# FAHRT INS GRÜNE optima®

optima-System gegen  
tostlose Flachdächer,  
Balkone und Terrassen.

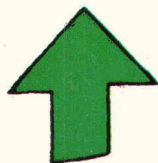
Flachdächer, Balkone  
und Terrassen müssen  
nicht länger tostlos  
sein. Üppiges Grün, ge-  
sündere Luft, Erholung  
von Lärm und  
Staub und dazu  
eine Zierde für  
jedes Haus:



optima-System  
zur Begrünung  
von Flachdächern,  
Balkonen und Terrassen.

Auch Flachdächer  
von bestehenden Ge-  
bäuden lassen sich in  
herrliche Dachgärten  
verwandeln, denn das  
optima-System ist  
leicht im Gewicht und  
stellt keine statischen  
Probleme.

Verlangen Sie unsere  
Dokumentation mit den  
technischen Details.



optima Hans Gilgen  
Neuwilerstrasse 60  
4104 Oberwil  
Tel. 061 - 47 37 77





# Wer macht was?

## SBZ-Fachfirmenverzeichnis

### Abdichtungen

Tonet AG, 4657 Dulliken  
Tel. 062 35 41 41, Telex 68195

### RENESCO

René Schmid & Co. AG  
8112 Otelfingen  
Tel. 056 74 01 71

### Abfallzerkleinerer

W. Eckold AG, 7202 Trimmis  
Maschinenfabrik  
Tel. 081 27 24 34

### Architekturmodelle

Modellbau Beck  
8450 Andelfingen  
Tel. 052 41 25 57

H. Schalk, 8050 Zürich  
Siewerdstr. 99, Tel. 01 46 62 11  
Zaborowsky, 8001 Zürich  
Neumarkt 10, Tel. 01 34 22 16

### Auflage- und Fahrbahn- übergänge

im Hoch-, Tief- und Brückenbau  
Mageba SA, 8057 Zürich  
Irchelstr. 18, Tel. 01 26 67 36

### Betonbohren, -fräsen, -pressen, -brennen, hydr. Sprengen

W. Hasler & Co., 9630 Wattwil  
Tel. 074 7 29 73  
bft Betonfräs-Technik AG  
8048 Zürich, Herrligstr. 33  
Tel. 01 971 971 / 62 35 46

### Bewehrte Erde

BEVAC, Marcel Grangier  
1033 Cheseaux, Tel. 021 91 10 86

### Blachen

Stamm AG, 8193 Eglisau  
Tel. 01 96 50 51, Telex 53483

### Doppelparkersysteme

Mageba SA, 8057 Zürich  
Irchelstr. 18, Tel. 01 26 67 36

### Drahtseile

Fatzer AG, 8590 Romanshorn  
Tel. 071 63 12 32

### Elektronische Daten- verarbeitung

Arithma AG, 8005 Zürich  
Tel. 01 44 55 60  
Grosscomputer-Rechenzentrum  
DIGISTAT AG, 8023 Zürich  
Schützengasse 10  
Tel. 01 27 52 95  
Elektr. Berechnungen in der  
Schweiz

Digital AG, 8050 Zürich  
Baumackerstr. 24  
Tel. 01 46 77 60

DATASTATIC AG, 8034 Zürich  
Dufourstr. 155, Tel. 01 55 19 50

### Fahrgerüste

(Rollgerüste)

Rogeba Inter SA  
5453 Busslingen  
Tel. 056 96 21 41

### Falttüren

Lienhard Söhne AG, 8038 Zürich  
Albisstr. 131, Tel. 01 45 12 90

### Faltwände

Rosconi AG, 5610 Wohlen  
Tel. 057 6 49 00 / 6 77 15

### Flachdachabdichtungen

Tonet AG, 4657 Dulliken  
Tel. 062 35 41 41, Telex 68195

### Förderanlagen

Suter-Strickler Sohn AG  
8810 Horgen, Tel. 01 725 26 24

### Garderobeneinrichtungen

Rosconi AG, 5610 Wohlen  
Tel. 057 6 49 00 / 6 77 15

### Holzschutzmittel

Dr. R. Maag AG, 8157 Dielsdorf  
Tel. 01 94 12 55  
Color xex, Xerotin, Xylosan

### Injektionen

RENESCO  
René Schmid & Co. AG  
8112 Otelfingen  
Tel. 056 74 01 71

### Kanal- und Rohrreinigung

Rohr-Reinigungs-Service AG  
ZH 01 53 02 25, BS 061 98 38 17  
BE 031 91 74 54, SG 071 54 24 66

### Küchen

Veriset AG, 6037 Root  
Tel. 041 91 06 60  
Büro Zürich 01 62 99 48

### Kunststeine

Marmor- und Mosaikwerke  
Baldegg AG, 6283 Baldegg  
Tel. 041 88 10 54  
Kunststeinwerke

### Kunststoffbeschichtungen

H. Manser, 8832 Wollerau  
Verenastr. 31, Tel. 01 76 57 79

### Lichtplatten, -kuppeln und -elemente

Scobalit AG, 8303 Nürensdorf  
Tel. 01 836 79 71

### Mauerentfeuchtungen

SAP Baustoffe + Bauchemie AG  
9306 Freidorf, Tel. 071 48 15 45

### Mess- und Kontrollgeräte

BEVAC, Marcel Grangier  
1033 Cheseaux, Tel. 021 91 10 86

### Metallbau

Ernst Schweizer AG, 8047 Zürich  
Tel. 01 52 69 10  
Werk: 8908 Hedingen  
Tel. 01 99 60 22  
Metallfassaden, Metallfenster,  
Metalltüren, Schutzraumbau-  
teile, Normierte Bauteile

### Metall-Normtüren

Brander AG, 8162 Steinmaur  
Tel. 01 94 13 97

### Müllverdichtungsanlagen

Mageba SA, 8057 Zürich  
Irchelstr. 18, Tel. 01 26 67 36

### Nass- und Trockenkühler

Balcke-Dürr AG  
Vertretung in der Schweiz:  
Dipl. Ing. Max G. Olivier & Co.  
8032 Zürich, Merkurstr. 36

### Natursandsteine

J. und A. Kuster, Steinbrüche AG  
8807 Freienbach Sz  
Tel. 01 76 25 25

### Pumpen

K. Rüttschi AG, Pumpenbau  
5200 Brugg, Tel. 056 41 04 55  
Schäppi Pumpenservice  
8003 Zürich  
Gertrudstr. 24, Tel. 01 23 48 23

### Regale

Hupfer-Regale, 8040 Zürich  
Badenerstr. 330/334  
Tel. 01 44 66 25

### Schalungen

Cotub AG, 8954 Geroldwil  
Tel. 01 88 77 34 / 35  
Hochleistungsschalung  
TOP-Cotub

### Schieb- und Stapelwände

Rosconi AG, 5610 Wohlen  
Tel. 057 6 49 00 / 6 77 15

### Schränke

Veriset AG, 6037 Root  
Tel. 041 91 06 60  
Büro Zürich Tel. 01 62 99 48

### Software Engineering

ASI Products AG, 8048 Zürich  
Rautistr. 58, Tel. 01 52 47 33

### Sonnenschutz

Perltex AG, 6003 Luzern  
Hirschengraben 41  
Tel. 041 23 27 33  
SUN-X-Glasbeschichtung

### Spritzkabinen

Fröhlich Spritzkabinen und  
Apparatebau, 5524 Niederwil  
Tel. 057 6 57 57 / 58

### Storenstoffe

H. Engler & Co. AG  
5430 Wettingen, Dorfstr. 37  
Tel. 056 26 06 24

### Tanksanierungen, -neuanlagen

P. Bürgin, Generalunternehmung  
8050 Zürich, Tel. 01 46 27 75

### Teppiche

Stamm AG, 8193 Eglisau  
Tel. 01 96 50 51, Telex 53483

### Tore

Bator AG  
3360 Herzogenbuchsee  
Tel. 063 5 28 42  
Falt-, Schiebefalt-, Schiebetore  
Automaten-Steuerungen

### Trenn- und Filtermatten

Dolder AG, techn. Abteilung  
4000 Basel 4, Tel. 061 43 66 00

### Trennwände vollflexibel

Bator AG  
3360 Herzogenbuchsee  
Tel. 063 5 28 42  
Mobile Trennwände in schall-  
hemmender Ausführung  
30—45 db

### Türen

Veriset AG, 6037 Root  
Tel. 041 91 06 60  
Büro Zürich 01 62 99 48

# Wahrscheinlich ist unser Produkt daran schuld: Wir machen es allen, auch dem Architekten, bequemer.

Das fängt schon damit an, dass wir jeder Offerte für eine automatische Schiebetüre **record** einen 1:1-Normplan beilegen, den Sie direkt in Ihre Pläne übertragen können. Jedes Detail ist daraus ersichtlich, sogar die schematische Leitungsverlegung. Bekommen wir den Auftrag, nehmen wir die Bauabklärung vor und zeichnen die Montagepläne - mit noch mehr Details. Und sprechen mit Ihnen und Ihren Handwerkern alles durch.

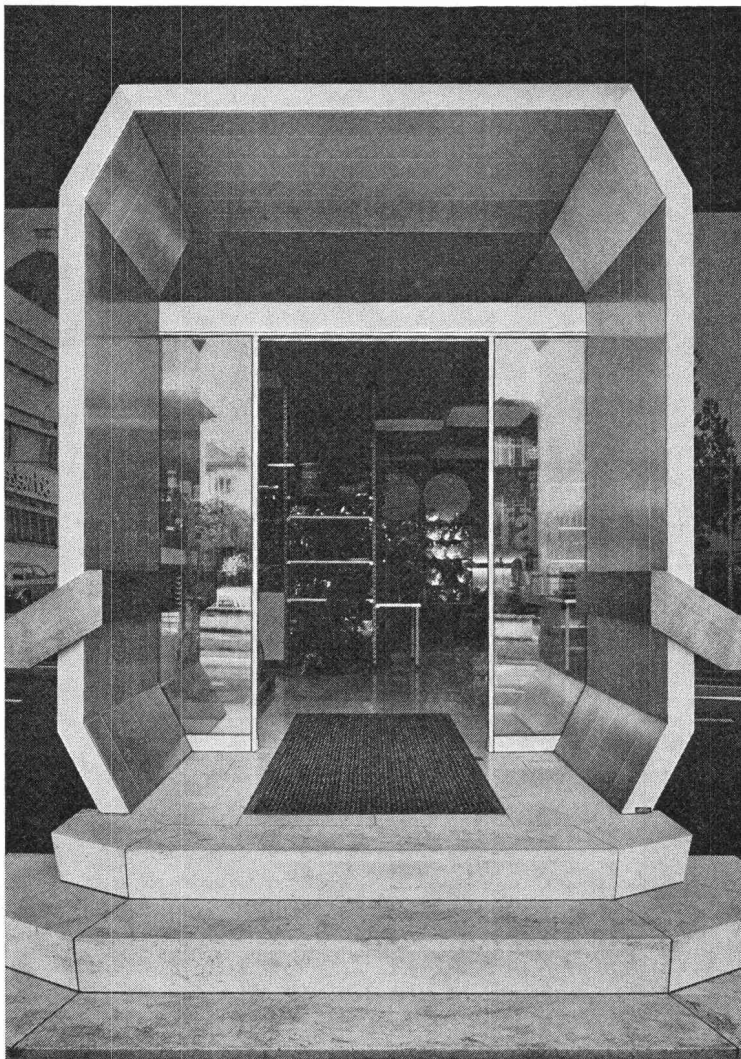
Und so geht es weiter: Auf den Tag genau liefern wir die Antriebsaggregate und die Glasteile. Damit nichts herumsteht und beschädigt werden kann. Wir sind beim Einbau dabei oder führen ihn selbst durch. Und wenn dann die Türe in Betrieb ist, sorgen

wir dafür, dass sie immer in Betrieb bleibt. Mit periodischen Kontrollen, die von gelernten Fachleuten durchgeführt werden.

Und die Türe selbst?, werden Sie fragen. Hält sie auch, was der Service verspricht? Wir können über unser Produkt nichts Besseres sagen, als dass wir es auf den härtesten Exportmärkten verkaufen und dass wir in der Schweiz schon Tausende von Türen installiert haben.

Wenn Sie im einzelnen wissen möchten, wo überall die Schiebetüre **record** das Leben bequemer gemacht hat, schicken wir Ihnen gerne eine Referenzliste. Mit vielen bekannten Namen.

Automatische Schiebetüre **record**:  
Elektromechanischer Antrieb. Also kein Kompressor und keine Hydraulik. Läuft lautlos und ist unempfindlich gegenüber Temperaturschwankungen. Herstellung in Serie und darum günstig im Preis. Jede Art von Steuerung. Geringer Konstruktionsaufwand für Anschlussarbeiten. Während Jahren immer wieder perfektioniert.



Arch. Quirino Riva, Rapperswil

# record

## Die Türe, die keine mehr ist.

AG für Türautomation, 8600 Dübendorf, Oberdorfstrasse 64, Telefon 01-820 12 85, Telex 55631 agta

---

# Es hat sich so langsam herumgesprachen ...

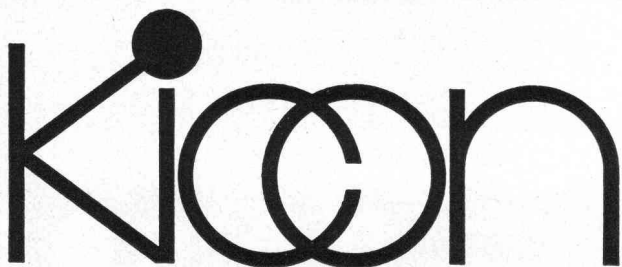
dass unser KICON-Fassadensystem zu den technisch ausgereiftesten Klimasystemen gehört und damit dem Menschen optimalen Schutz vor Lärm, Kälte, Hitze und übermässiger Sonnenbestrahlung bietet (k-Wert 1,15 kcal/m<sup>2</sup> h °C; Schalldämmwert 42 bis 45 dB!).

## Dass aber

unser KICON-System daneben auch handfeste ökonomische Vorteile bietet, dass sich zum Beispiel dank KICON die Energiekosten der Klimaanlage um bis zu 50 % reduzieren lassen, ohne dass diese Einsparung mit höheren Investitionen oder vermindertem Komfort bezahlt werden müssen, diese «Details» sind noch viel zu wenigen scharf kalkulierenden Bauherren, Architekten und Ingenieuren bekannt.

Wenden Sie sich an uns mit Ihren Klimaproblemen — wir zeigen Ihnen gerne, was das KICON-System in Ihrem spezifischen Falle leisten kann. Sie verpflichten sich damit zu nichts.

---

The logo for KICON features the word 'KICON' in a bold, sans-serif typeface. The letter 'i' is stylized with a solid black dot above it. The 'O' and 'C' are connected, with the 'C' having a circular shape that overlaps the 'O'.

KICON AG  
Postfach 26  
3072 Ostermündigen  
Telefon 031 / 51 52 45

Ingenieurbüro und Generalunternehmung  
der Klimatechnik und Schallisolation  
für Fensterelemente und Fassaden

*KICON bringt ein Mehr an Behaglichkeit.  
Wir rechnen und projektieren für Sie!*



# Wir führen Spezialitäten

## Zum Beispiel: Der Herdvollautomat



Die Bratautomatik

# MEISTERKUCH 7414



HU 7414



HE 7414

# SIEMENS

Einbaugeräte  
mit dem gewissen Extra

Automatisch bratet, backt und kocht der MEISTERKUCH HU 7414. Mit der Bratautomatik (nur Siemens hat sie), den 2 Automatikplatten, der 12-Stunden-Zeitschaltautomatik. Das macht ihn zum Vollautomaten.

Weitere Pluspunkte: Backwagen und Vollglastüre, Backofenbeleuchtung, INTENSIVGRILL mit Grillschirm, Tageszeituhr mit Signalgeber, Front-Netzsteckdose 220 V, Geschirrwagen als Wärmeraum.

HU 7414: Unterbaumodell 820 mm hoch, 592 mm breit, 590 mm tief.

HE 7414: Einbaumodell (ohne Geschirrwagen) 598 mm hoch  
HU 7471: wie HU 7414, jedoch mit **Selbstreinigung** durch Pyrolyse.

**Coupon** für detaillierte Unterlagen

Siemens-Albis AG, Abt. Haushaltgeräte, 8953 Dietikon/ZH

Name: \_\_\_\_\_

Strasse: \_\_\_\_\_

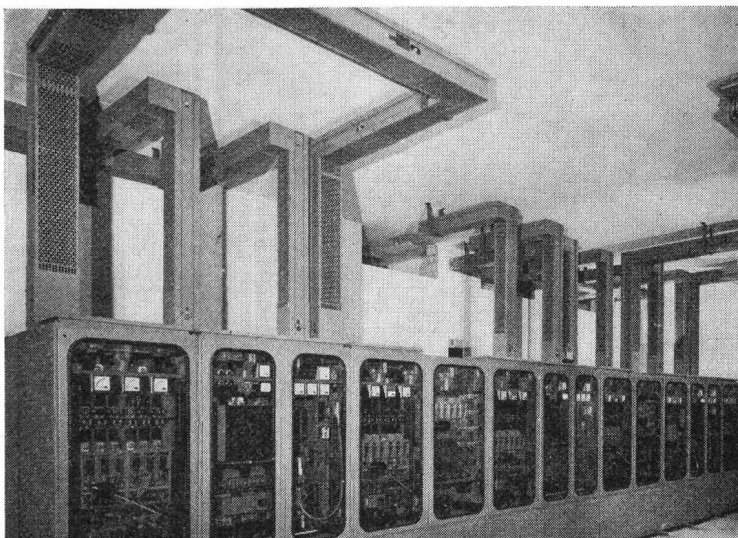
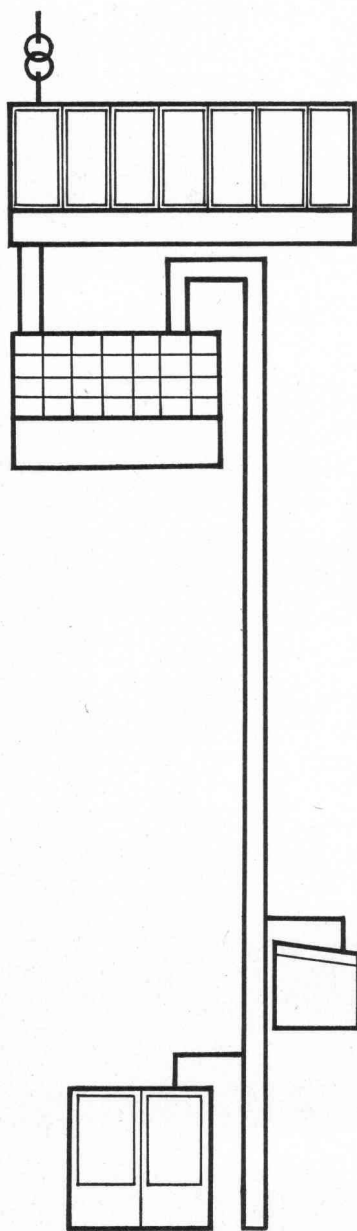
PLZ: \_\_\_\_\_ Ort: \_\_\_\_\_

SBZ

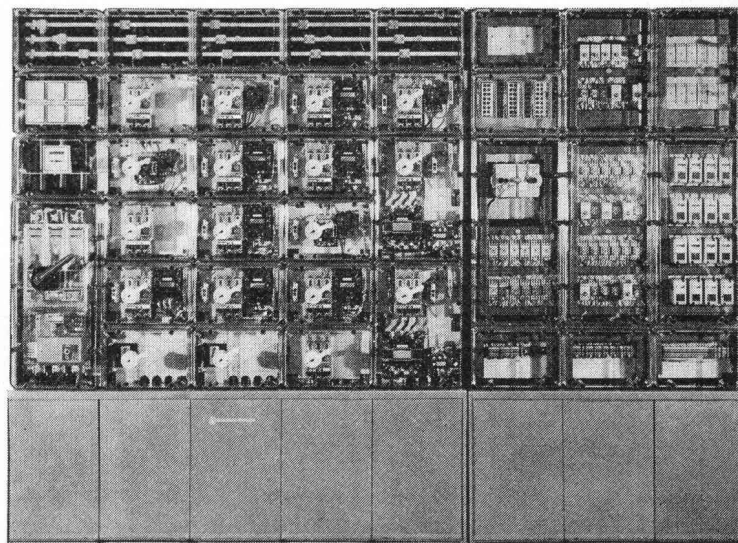
52.4.34



# KLÖCKNER-MOELLER plant und baut für die Industrie



Grossverteiler ID 2000 (bis 3000 A)  
Stromschienensysteme von 100 bis 2000 A für horizontale und vertikale Montage (z. B. Hochhaus-Steigleistungen)



Unterverteiler Typen ID und IDS  
Steuerschränke und Steuerpulte für die vielfältigsten Aufgaben

Und natürlich Schaltgeräte höchster Qualität. Vom Drucktaster bis zum 3000 A Leistungselbtschalter



A 1 - 73 - CH



## KLÖCKNER-MOELLER

Hauptverwaltung:  
8307 Effretikon, Vogelsangstrasse 13, Tel. (052) 32 24 21

Weitere Informationen und Beratung  
durch die techn. Aussenbüros:

3000 Bern, Cäcilienstrasse 21  
8603 Schwerzenbach, Zielackerstrasse 1  
1000 Lausanne, 28, chemin du Martinet  
9202 Gossau SG, Andwilerstrasse

Tel. (031) 45 34 15  
Tel. (01) 825 18 11  
Tel. (021) 25 37 96  
Tel. (071) 85 27 95

# Wer heute ein neues Haus baut, sollte ans Nach- isolieren denken. Damit es nie soweit kommt.

Die Nachisolation ist heute so aktuell, weil es die Isolation bis vor kurzem zu wenig war.

Weil also Häuser gebaut wurden – bei den damaligen Heizölpreisen vielleicht zu Recht – die bis zu 40% der Wärme verlorengehen lassen. So dass es heute wirtschaftlich ist, sie nachträglich mit Flumroc zu isolieren.

Wenn aber heute sogar eine Nachisolation wirtschaftlich ist, wieviel Geld spart man dann erst, wenn Flumroc gleich von Anfang an eingebaut wird?

Soviel, dass sich Ihre kleine Mühe, den Bauherrn von einer dickeren Flumroc-Isolation zu überzeugen, bestimmt lohnt. Auch für ihn. Es soll ja nicht soweit kommen, dass er sein neues Haus nachisolieren muss.

Beim Überzeugen helfen wir Ihnen übrigens gern: mit einer Broschüre, die Sie ihm geben können. Sie handelt zwar von der Nachisolation mit Flumroc, macht aber den Wert des Isolierens überhaupt nichtsdestoweniger deutlich.

Und wenn wir Ihnen persönlich mit Fachinformationen über Flumroc-Produkte und Isolation dienlich sein können, soll es uns erst recht freuen.

Isolation ist wirklich im Augenblick so aktuell, dass ich mich darüber genauer dokumentieren möchte. Bitte senden Sie mir:

- die Broschüre «Das Flumroc-Verkaufsprogramm»
- die Flumroc-Information 102: «Wirtschaftlichkeit der thermischen Isolation»
- für meine Bauherren-Kunden: \_\_\_\_\_ Ex. der Broschüre über den Wert der Isolation können
- Bitte rufen Sie mich an, damit wir uns einmal über das alles unterhalten können.

Flumroc AG, 8890 Flums, Tel. 085 3 11 48

Vorname/Name: \_\_\_\_\_

Firma/Branche: \_\_\_\_\_

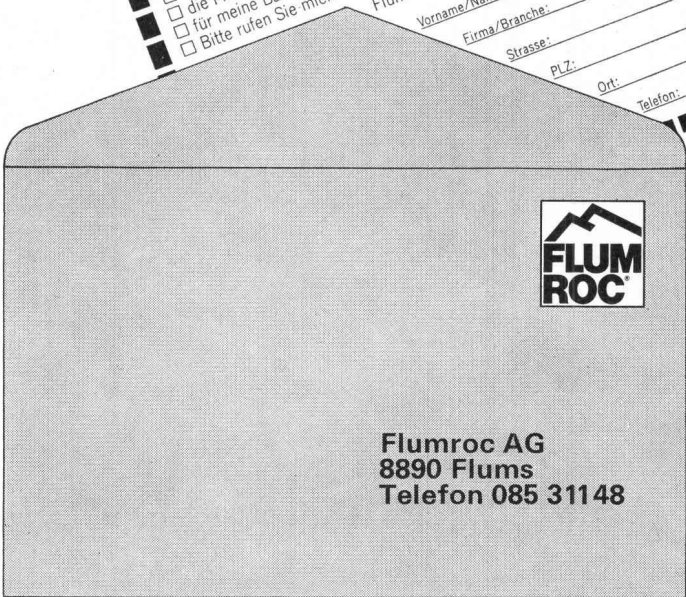
Strasse: \_\_\_\_\_

PLZ: \_\_\_\_\_

Ort: \_\_\_\_\_

Telefon: \_\_\_\_\_

SL





Mit freundlichen Grüßen  
die Ingenieure und Techniker  
der National-Versicherung

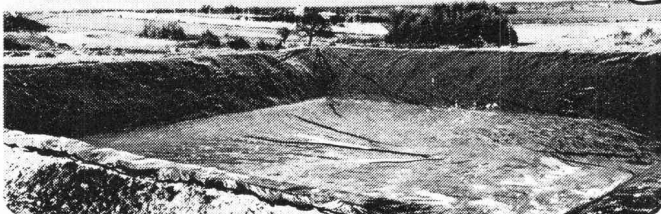


# Abdichtung Feuchtigkeitsschutz Aussenschutz

DOUSSE

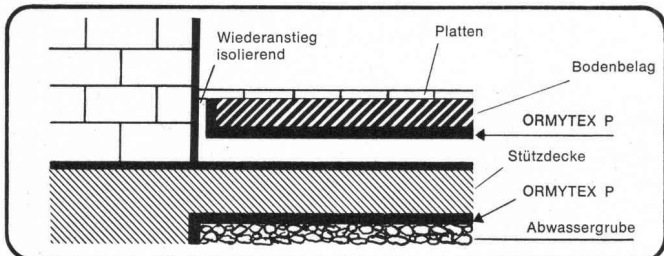
ist Sache von

## ORMYTEX®



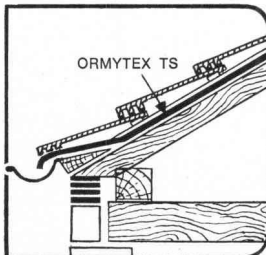
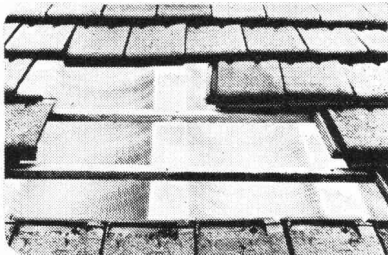
### ORMYTEX T.P.

In Anbetracht seiner Stärke, der Qualität seiner mechanisch sehr widerstandsfähigen schwarzen PVC-Filme, seiner verstärkten sinusförmigen Nylon-Armatur, seiner absoluten Dichtheit eignet sich dieses Material besonders für hydraulische Arbeiten, Auskleidungen von Reservoiren und Klärbecken.



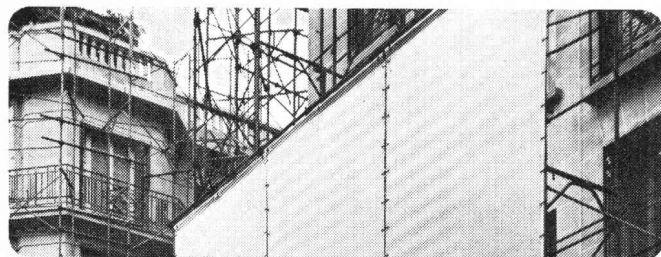
### ORMYTEX P.

Polyäthylenfilm mit Nylon-Armatur, fäulnisfest, leicht, undurchlässig, eignet sich als Feuchtigkeitsschutz bei Abwassergruben und ersetzt den Reinheitsschichtbeton, wird ferner angebracht vor der Ausführung von Kanalsohlen oder Ueberzügen als Dampfsperre unter thermischem Isolierstoff.



### ORMYTEX T.S.

PVC-Material mit Nylon-Armatur, schwer entzündbar, zur Abdichtung unter Dächern, Ersetzt die Täfelung über oder unter den Dachsparren, durchlässig für Luft und Wasserdampf, dicht gegenüber Wasser, Schnee, Sand, Staub, Insekten, etc.



### ORMYTEX B. BS. BR. E.

PVC-Folie mit Nylon-Armatur und grosser mechanischer Widerstandsfähigkeit, zur mehrmaligen Wiederverwendung als Schutz bei Fassadenrenovierung, als Abdeckung während der Trocknungszeit des Betons, als provisorischer Wetterschutz bei Baustellen, als Schutzdach von Treibbeeten.

in Rollen zu  
100 m × 1 m 40  
100 m × 1 m 50

## ORMYTEX®

**BON** für eine Dokumentation über ORMYTEX

NAME \_\_\_\_\_  
FIRMA \_\_\_\_\_  
ADRESSE \_\_\_\_\_  
PLZ/ORT \_\_\_\_\_

ORMYTEX, ein Produkt der RHONE-POULENCO®  
wird in der Schweiz verkauft durch

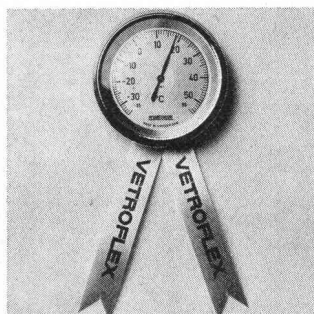
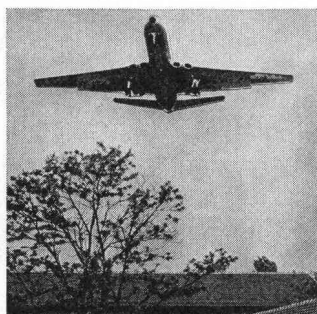
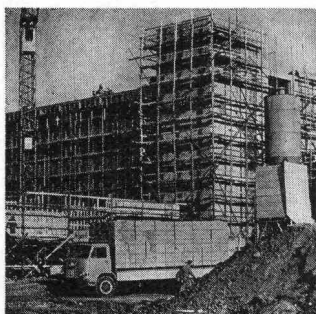
## PRODO SA



Ausschneiden und senden an PRODO S. A. 1564 DOMDIDIER/FR Telefon 037/75 27 27



# Lärm kostet Nerven. Heizenergie kostet Geld. Mit VETROFLEX-Isolierungen sparen Sie an beidem.



Lärm kostet Nerven. Heizenergie kostet Geld. Mit Vetroflex-Isolierstoffen sparen Sie an beidem. Der hohe Schallabsorptionsgrad zeichnet Vetroflex ebenso aus wie der hohe Wärmeleitwiderstand. Baulärm, Strassenlärm, Fluglärm und auch störende Geräusche im Hause drin werden durch Vetroflex erträglich gemacht. Und dem Problem der steigenden Heizkosten wird die Spitze gebrochen, weil Vetroflex den Energieverbrauch auf ein vernünftiges Mass reduziert. Doch Vetroflex hat noch weitere Vorteile: Vetroflex-Isolierstoffe brennen nicht, verrotten nicht und zersetzen sich nicht. Sie sind robust, leicht und können problemlos auch mit Messer oder Schere verarbeitet werden. Vetroflex ist kurzfristig durch den Fach-

handel lieferbar – in verschiedenen Raumgewichten und in rationellen Formaten.

**Es ist besser  
heute isolieren zu können  
als morgen zu müssen.**

**ISOVER  
VETROFLEX**

**FIBRIVER**  
(vorm. Glasfasern AG)  
**8155 Niederhasli ZH**

# Der Vorzüge wegen: KUPFERTITAN- ZINK

Handwerksgerecht  
Gewährleistungssicher  
Farbecht — Kein Anstrich  
Dauerstandfest  
Trittfest  
Anpassungsfähig  
Formbeständig  
Langlebig  
Unbrennbar  
Wirtschaftlich



▲Freizeitzentrum Hannover-Garbsen

▼Brandungsbad Oberstdorf



**RHEINZINK**

Vertrieb über die  
schweizerischen Eisenhändler  
Importeur: Schubarth & Co.  
4002 Basel  
Telefon 061/427720

# Ihr nächster Kran – ein Aebi-Kran

6 Gründe sprechen — heute mehr denn je — dafür:

1.

Zeitgemässe Miet- und Kaufpreise

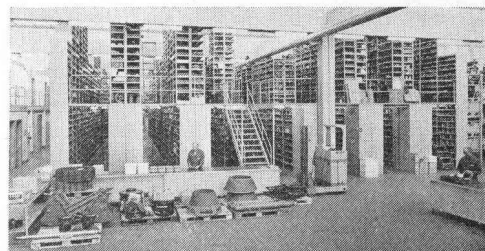
Ausserdem niedrige Anlieferungskosten dank dezentralisierter Lager. Kulante Behandlung von Härtefällen, Garantie- und Versicherungsfragen.

2.

Eine sachkundige, auf kostensparende Installationen ausgerichtete Beratung

3.

Eine gesicherte Ersatzteilversorgung



Ersatzteillager im Betrieb Regensdorf

4.

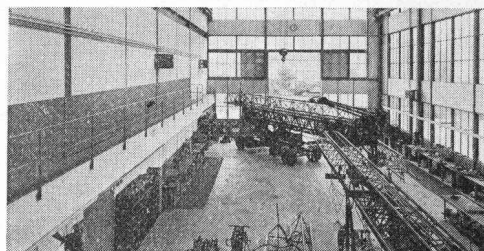
Ein erstklassiger Baustellenservice



Über 60 Servicewagen im Einsatz

5.

Ein leistungsfähiger Reparaturdienst



Kran-Reparaturwerkstatt im Betrieb Regensdorf

6.

Ein lückenloses Programm bewährter Erzeugnisse

|          |       |       |        |
|----------|-------|-------|--------|
| Habegger | 20 mt | Wolff | 70 mt  |
| Wetzel   | 29 mt | Wolff | 90 mt  |
| Wetzel   | 32 mt | Wolff | 120 mt |
| Wetzel   | 40 mt | Wolff | 160 mt |
| Wetzel   | 50 mt | Wolff | 250 mt |
| Wolff    | 50 mt | Wolff | 500 mt |

ferner laufend Occasionskrane  
verschiedener Marken zu Tiefstpreisen

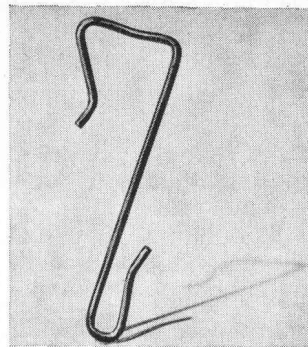
Am besten verlangen Sie Prospekte, Offerten, Occasions-Lagerlisten oder andere Informationen direkt bei unserer  
Abt. Turmdrehkrane (Tel. 01/23 17 50)

## Robert Aebi

Robert Aebi AG  
Uraniastr. 31/33  
8023 Zürich  
Tel. 01/23 17 50

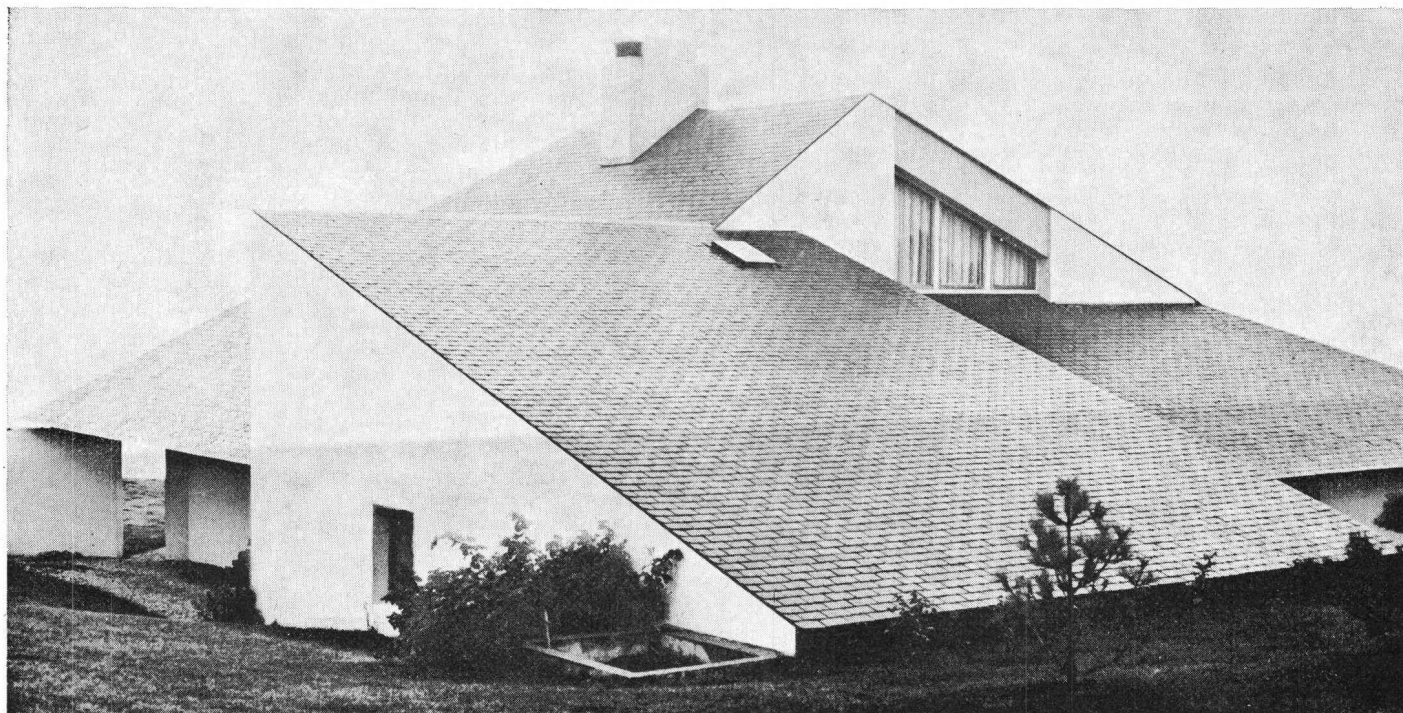
Arbedo 092/25 47 61  
Landquart 081/51 25 42  
Renens 021/34 42 12  
Zollikofen 031/57 41 41





**Verwenden Sie das edelste  
Architekturmateriale der Welt...**

**... zusammen mit einer  
neuen Verlegetechnik ...**



**... und Sie besitzen den Komfort und die Wirtschaftlichkeit  
eines Daches aus Naturschiefer**

Ein natürliches Material, seit jeher geschätzt wegen seiner Qualität und architektonischen Möglichkeiten : das ist der Naturschiefer.

Jetzt, mit dem neuen Klammerhaken aus Edelstahl beginnt eine neue Ära im Bausektor. Das Befestigen der Schieferplatten auf der Unterkonstruktion ist auf einmal leicht geworden.

Leicht, weil ein Ende des Hakens die Latte klammert und in dem anderen der Schiefer hängt. Das lästige Vernageln der Schieferplatten entfällt. Das bedeutet Sicherheit, Zeitersparnis und ist wirtschaftlich.

Architekten und Baufirmen, die mit Naturschiefer und Edelstahl-Klammer-

haken arbeiten, wissen diese Technik zu schätzen, die eine nie zuvor erzielte Widerstandsfähigkeit und Elastizität garantiert, eine Technik, die für absolut wasserdichte und geräuschlose Fassaden und Dächer bürgt. Experten haben damit schon Rekordersparnisse an Zeit und Geld erzielt.

Wir bieten Ihnen mehr als nur das edelste Naturmateriale der Welt und die neueste Anwendungstechnik : Wir bieten Ihnen auch den Service unserer Technischen Abteilung an. Sie ist die Informationsquelle für alle unsere Produkte und berät sie über die Anwendungsmöglichkeiten für Dacheindeckung, Fassadenbekleidung und Boden-

belege für den öffentlichen und privaten Gebrauch des Naturschiefers.

### **Linsig-Matériaux**

Ich möchte mehr über Dach- und Fassadenverkleidung erfahren und bitte um Zusendung von Informationsmaterial

Ich bitte um den Besuch Ihres Technischen Beraters  **SB T2**

Name : .....

Firma : .....

Vollständige Adresse : .....

.....

Tel. : .....

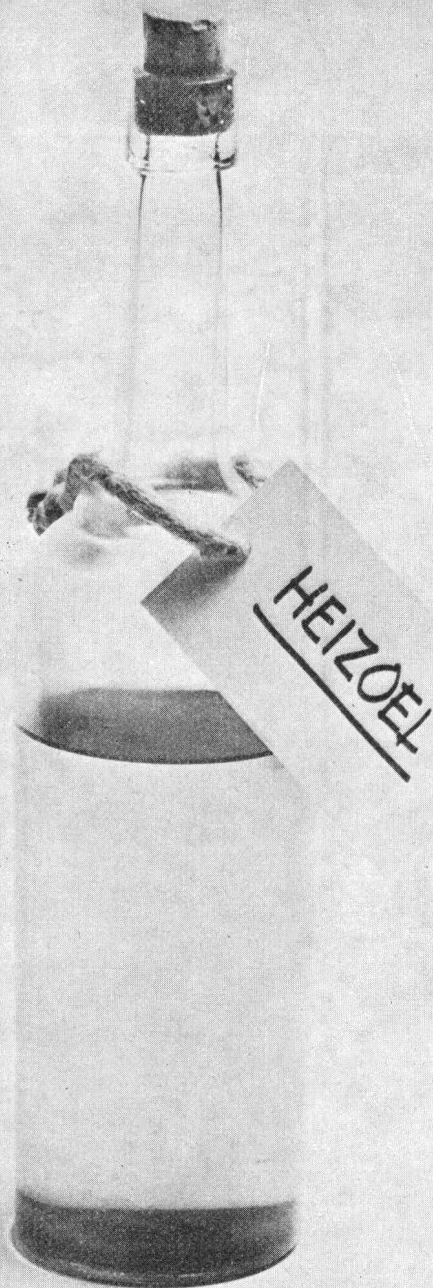
An: Linsig - Matériaux

41, rue de la Gare 1820 Montreux

Tél.: (021) 61 45 90

SNEP





## Jeder Tropfen zählt

Mit der allgemeinen Verknappung und Verteuerung der Energie muss aus jedem Oeltropfen der grösstmögliche Wirkungsgrad realisiert werden.

Sind Sie sicher, dass Ihr Brenner wirtschaftlich arbeitet und nur ein Minimum an Oel verbraucht, und dass er auch den Erfordernissen der Gesamtanlage entspricht?

CUENOD ist seit vielen Jahren in Fragen der Feuerungstechnik begleitend und bietet ein breites Sortiment von vollautomatischen Oel- und Gasbrennern, von 2-Stoff-Brennern (Oel und Gas) und schliesslich von besonders umweltfreundlichen Antismog-Brennern. CUENOD-Brenner wählen, heisst die Sicherheit haben, dass kein unnötiger Brennstoff verbraucht wird.



Ateliers des Charmilles SA, Usine de Châtelaine, Genf  
Service-Stationen in der ganzen Schweiz

# „FRÜHER GLAUBTE ICH, DER STAHLHANDEL FÜHRE NUR BESTELLUNGEN AUS. HEUTE WEISS ICH: DER STAHLHANDEL FÜHRT AUCH IDEEN AUS.“

Der Stahlhändler ist nicht nur ein Händler, er ist auch ein Experte. Er kennt sich im Einkauf der besten und vorteilhaftesten Produkte aus. Und in einer bedarfsorientierten Lagerhaltung. Und in der fachmännischen Anarbeitung. Und in termingemässen Transporten zur Baustelle.

Ausserdem ist der Stahl-

händler ein nützlicher Partner, wenn in der Baustatik oder in der Architektur Neues ausprobiert wird. Durch seinen Einfluss auf die Stahlhersteller, durch seine guten weltweiten Verbindungen, mit seinen eigenen Werkstätten und mit seinen genauen Materialkenntnissen hilft er mit, es zu verwirklichen.

Und das zu Kosten, die

auch etwas Aussergewöhnliches vernünftig erscheinen lassen.

Bestellen Sie beim Stahlhandel einmal die Lösung eines Beschaffungsproblems, nicht nur eine Lieferung.



**DER STAHLHANDEL  
SORGT FÜR DEN STAHL**

Schweizerische Stahlhandelszentrale

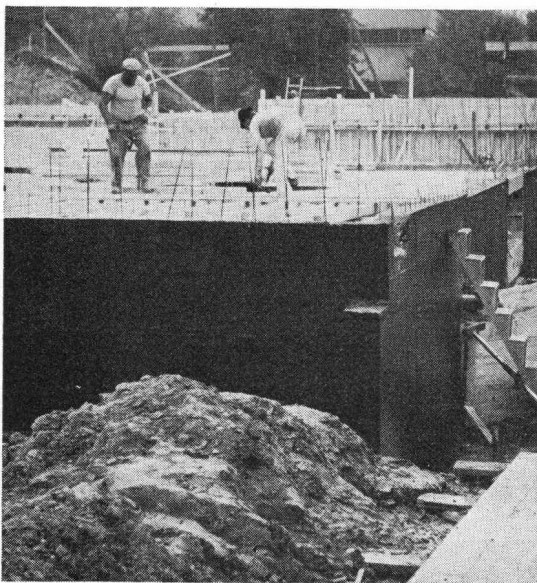




# Der schwarze Peter



**Die Leute vom Bau spielen mit Vorliebe ein umgekehrtes Spiel: Bei ihnen ist der schwarze Peter Trumpf!**



Wenn es um einen guten Schwarzanstrich mit hervorragenden Eigenschaften geht, dann sticht nicht jede Karte, sondern nur eine: INERTOL I! Baufachleute in aller Welt wissen, INERTOL I schützt Stahl und Beton vor Korrosion, vor Schwindrissbildung, verdünnten Säuren und Laugen und vor Wärme.

Nur passiert es manchmal selbst kompetenten Fachleuten, dass sie sich irgendeinen Schwarzanstrich verkaufen lassen. Weil sie eben glauben, ein Schwarzanstrich muss immer INERTOL I sein. Deshalb empfiehlt es sich, immer richtig «in die Karten zu schauen». Und den schwarzen Peter zu ziehen. Nämlich INERTOL I, den besten Schwarzanstrich seit über 70 Jahren!



**INERTOL I Nur ein Schwarzanstrich verdient diesen Namen!**