

Objektyp: **Advertising**

Zeitschrift: **Schweizerische Bauzeitung**

Band (Jahr): **93 (1975)**

Heft 24

PDF erstellt am: **11.09.2024**

Nutzungsbedingungen

Die ETH-Bibliothek ist Anbieterin der digitalisierten Zeitschriften. Sie besitzt keine Urheberrechte an den Inhalten der Zeitschriften. Die Rechte liegen in der Regel bei den Herausgebern.

Die auf der Plattform e-periodica veröffentlichten Dokumente stehen für nicht-kommerzielle Zwecke in Lehre und Forschung sowie für die private Nutzung frei zur Verfügung. Einzelne Dateien oder Ausdrucke aus diesem Angebot können zusammen mit diesen Nutzungsbedingungen und den korrekten Herkunftsbezeichnungen weitergegeben werden.

Das Veröffentlichen von Bildern in Print- und Online-Publikationen ist nur mit vorheriger Genehmigung der Rechteinhaber erlaubt. Die systematische Speicherung von Teilen des elektronischen Angebots auf anderen Servern bedarf ebenfalls des schriftlichen Einverständnisses der Rechteinhaber.

Haftungsausschluss

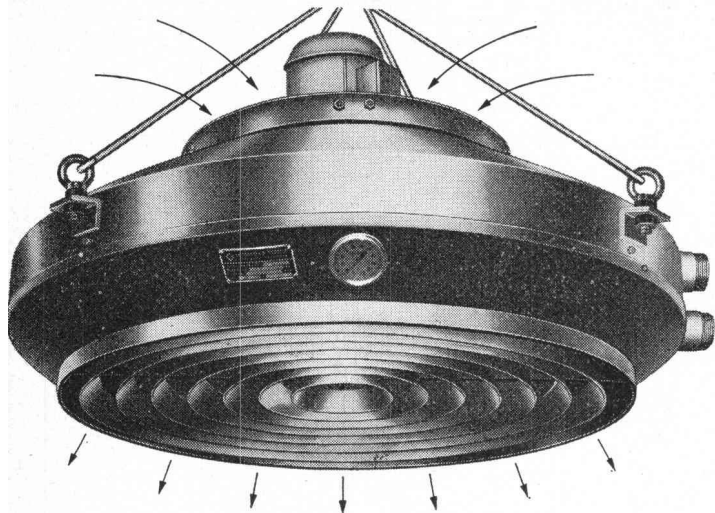
Alle Angaben erfolgen ohne Gewähr für Vollständigkeit oder Richtigkeit. Es wird keine Haftung übernommen für Schäden durch die Verwendung von Informationen aus diesem Online-Angebot oder durch das Fehlen von Informationen. Dies gilt auch für Inhalte Dritter, die über dieses Angebot zugänglich sind.

Radial- Deckenluftheizapparate

die Luftherhitzer mit Zukunft

Industriebauten
Lagerhäuser
Turnhallen
Saalbauten
usw.

Als Warmlufttorabschirmung bei Verladetoren



Für jedes Heizproblem eine kompromisslose Lösung.
Prüfen Sie, bevor Sie sich entscheiden.
Wählen Sie in jedem Fall vom Guten das Bessere.

Die durchdachte Lösung heisst:

Radial- Deckenluftheizapparate

Verlangen Sie unsere Dokumentation.

Henri Rühli Ingenieurbüro

Vorstadt 18, Telefon 053 / 4 79 13

8200 Schaffhausen

Schweizerische Bauzeitung

Verlags-AG der akademischen technischen Vereine. Offizielles Organ des SIA, Schweizerischer Ingenieur- und Architekten-Verein, der GEP, Gesellschaft Ehemaliger Studierender der ETH Zürich, der ASIC, Schweizerische Vereinigung Beratender Ingenieure.

93. Jahrgang Heft 24

12. Juni 1975

Inhalt

Das Ausbildungszentrum Wolfsberg der Schweizerischen Bankgesellschaft ob Ermatingen. Von R. und E. Guyer	373*
Bauen in und an Europa. Von F. A. Blankart	380
Photomontage als Projekt – Darstellung im Messbild	382*
Kernkraftwerke in der Schweiz und in Amerika	383

Wettbewerbe

Concours d'idées à Morges VD. Kirchliches Zentrum in Zollikon ZH. Künstlerische Arbeiten beim Neubau der Gewerblichen Berufsschule St. Gallen	384*
---	------

Umschau

Schweizerische Zentrale für Stahlbau. Mikrofernsehkamera. Hochgeschwindigkeitszug der British Rail. Mobile Kernkraftwerke in den USA	388*
--	------

Grüne Seiten vorne

Laufende Wettbewerbe. Wettbewerbsausstellungen	G 77
--	------

Buchbesprechungen

Atlas zur Wärmebehandlung der Stähle. Von F. Weyer und A. Rose. Bemessung von Stahl-, Stahlbeton- und Holzkonstruktionen. Kolben- und Strömungsmaschinen. Von W. Kalide	G 78
---	------

Grüne Seiten hinten

Aus Technik und Wirtschaft	G 79*
Ankündigungen. Öffentliche Vorträge	G 80

Vorschau auf das nächste Heft

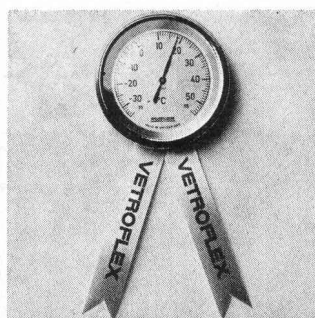
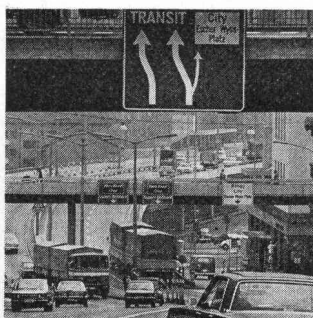
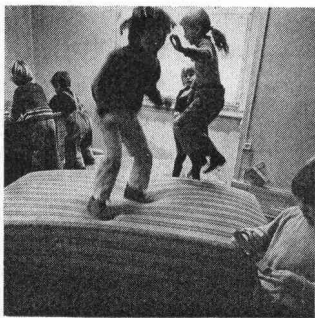
Der «Modissa»-Neubau in Zürich.
Der Felssturz in Amden. Von Dr. H. Jäckli

Bei der Schweizerischen Bauzeitung erhältliche Bücher:

Der Unternehmer im Werkvertrag und seine Haftung für Mängel des Werkes. Von P. Gauch (Buchausgabe, Schult Hess Polygraphischer Verlag AG, Zürich)	24.—
Bauschäden-Sammlung. Sachverhalt – Ursachen – Sanierung. Herausgegeben von Prof. Dipl.-Ing. Günter Zimmermann. (168 S., A5 quer, 160 Abb. Kunststoffeinband. Stuttgart, 1974, Forum-Verlag)	38.30
Baustoff Beton, ein Handbuch für die Baupraxis. Von Dr. U. Trüb (220 S. in Leinen gebunden)	18.—
Ein Bewertungssystem der Bruchsicherheit. Von T. Varga (71 Abb.)	17.50
Berechnungstabellen für unterzugslose Decken (Pilzdecken, Flachdecken). Von D. Pfaffinger und Prof. Dr. B. Thürliemann (331 S., Format A4, wovon 40 S. Text in deutscher und englischer Sprache mit 15 Abb. und 291 S. Tabellen samt Schemaplänen, in Leinen gebunden)	65.—

Zuzüglich Porto und Verpackung.

VETROFLEX schont nicht nur das Heizkosten-Budget, sondern auch die Nerven. Denn **VETROFLEX** dämmt auch den Lärm.



Wer mit Vetroflex-Isolierstoffen baut, hat schon heute die Zukunft eingeplant. Denn die thermische Isolierung, wie Vetroflex sie bietet, wird früher oder später zur Vorschrift werden, da sich der Verbrauch von Heizenergie nur mit einer guten Isolierung auf ein vernünftiges Mass reduzieren lässt.

Doch mit Vetroflex-Isolierstoffen wählen Sie nicht nur eine wirtschaftliche, sondern auch eine komfortable Lösung – weil Vetroflex nicht nur vor Kälte und Hitze schützt, sondern auch vor Lärm. Ob Strassenlärm, Baulärm, Fluglärm oder Lärm im Hause drin – Vetroflex macht ihn erträglich.

Vetroflex-Isolierstoffe brennen nicht, sie verrotten nicht, sie zersetzen sich nicht. Sie sind robust, leicht und können problemlos auch mit Messer oder Schere verarbeitet werden.

Vetroflex-Isolierstoffe sind kurzfristig durch den Fachhandel lieferbar – in verschiedenen Raumgewichten und in rationellen Formaten.

**Es ist besser
heute isolieren zu können
als morgen zu müssen.**

**ISOVER
VETROFLEX**

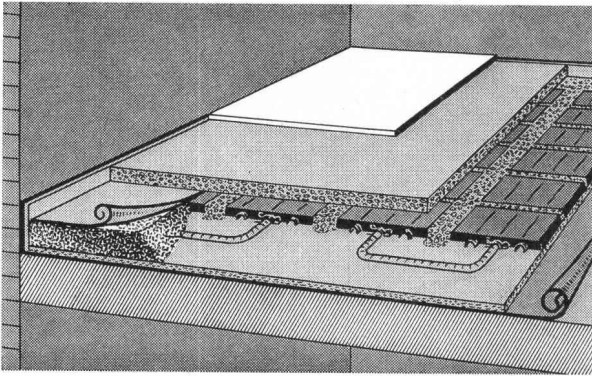
FIBRIVER
(vorm. Glasfasern AG)
8155 Niederhasli ZH



BODENHEIZUNG

die Lösung für höchste Ansprüche

- unspürbar:
man fühlt sich einfach wohl
- rationell:
bis 25 % Heizkosteneinsparung
- individuell:
anpassbar, jeder bekommt, was er will
- unsichtbar:
erlaubt freie Raumgestaltung
- bewährt:
40 Jahre Erfahrung — Ihre Garantie
- flexibel:
dank 90/70 Grad Heizwassertemperatur
mit örtlichen Heizflächen kombinierbar
ohne Unterstation
- modern:
neue, arbeitssparende Materialien



Schnittzeichnung durch die neue Konstruktion
bei Unterlagsböden:
nur noch 5 kg Material pro m²

Verlangen Sie noch heute
unsere neuesten Unterlagen!



DERIA-DESTRA AG für Strahlungswärme

CH-8132 EGG-ZÜRICH

Zelgmatt 38

Tel. (01) 86 13 50

Schweizerische Bauzeitung

Verlag und Redaktion

Zürich-Giesshübel, Staffelstrasse 12

Postadresse: CH-8021 Zürich, Postfach 630, Tel. 01 / 36 55 36

Redaktoren:

Gaudenz Risch, Arch. SIA, Bruno Odermatt, Arch. SIA,
Max Künzler, Ing. SIA

Verwaltungsrat

der Verlags-AG der akademischen technischen Vereine

R. Schlaginhaufen, Ing. (Präsident); Prof. J.-C. Badoux, Ing.;
A. Cogliatti, Ing.; A. Métraux, Ing.; H. Michel, Arch.; G. Os-
sola, Ing.; A. Rivoire, Arch.; E. Schubiger, Ing.; F. Schwarz,
Arch.; R. Steiger, Ing.; F. Vermeille, Ing.; U. Zürcher, Ing.

Bezugspreise

	3 Monate	6 Monate	12 Monate
Schweiz	33.—	57.—	104.—
Ausland	37.—	63.—	116.—

Preis des Einzelheftes 5 Fr.

Für Mitglieder der Partnerverbände der Verlags-AG, des
Schweiz. Technischen Verbandes sowie für Studierende er-
mässigte Preiskategorien. Postcheckkonto 80-6110.

Nachdruck von Bild und Text auch auszugsweise nur mit Zu-
stimmung der Redaktion und nur mit genauer Quellenangabe
gestattet

Anzeigenverwaltung

Iva

IVA AG für internationale Werbung. Hauptsitz: 8035 Zürich,
Beckenhofstrasse 16, Tel. 01 / 26 97 40, Postcheck 80-32735.

Filialen:

1004 Lausanne, 19, av. Beaulieu, Tel. 021 / 37 72 72

1206 Genève, 24, av. Champel, Tel. 022 / 47 41 10

Soeben in unserem Verlag erschienen:

Schweizerische Strahlflugzeuge und Strahltriebwerke. Von
Georges Bridel. Umfassende Darstellung der bedeutenden
schweizerischen Leistungen auf diesem Gebiet. Heraus-
gegeben in Zusammenarbeit mit dem Verkehrshaus der
Schweiz. 106 Seiten, 70 Abb., 1 Faltafel. Format A5

15.—

Computereinsatz im kleinen und mittleren Ingenieur- und
Architekturbüro. Vorträge der Informationstagung der
SIA-Fachgruppe der Ingenieure der Industrie (FII) vom
5. und 6. April 1974 in Zürich. 193 Seiten mit Abb. und
Tabellen. Format A4

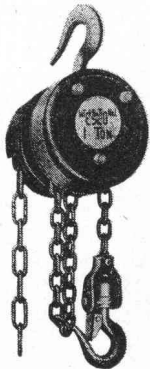
60.—

Auf MERK Hebezeuge können Sie sich verlassen!

Als bekannte Kranbauer sind wir auch Spezialisten für Klein-Hebezeuge. Es gibt kaum ein Hebe-
problem, das nicht von Merk gelöst werden kann. Verlangen Sie unseren Katalog und unsere
unverbindliche Beratung.

MERK AG, Maschinenfabrik, 8953 Dietikon ZH, Tel. (01) 88 48 05

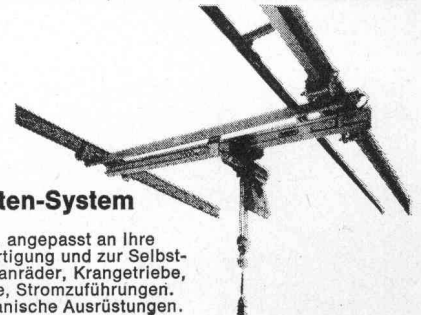
MERK



**INTERNATIONAL
EXO**

Der robuste Handflaschenzug

Grösste Lebensdauer trotz niedrigem Gewicht:
Hochfeste Lastketten mit 5,5- bis 6facher
Sicherheit aus vergütetem Spezialstahl,
gehärtetes Getriebe, Ausführung vollständig in
Stahl, Kettennuss aus verschleissfester Bronze.

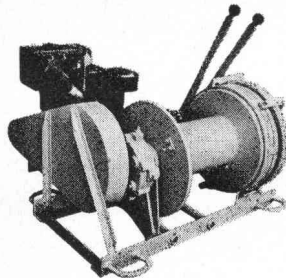


Krane im Baukasten-System

Wir liefern Kranteile, angepasst an Ihre
Wünsche zur Selbstanfertigung und zur Selbst-
montage von Kranen: Kranräder, Krangetriebe,
Kopfstücke, Hebezeuge, Stromzuführungen.
Komplette elektromechanische Ausrüstungen.

Planetenrad-Seilwinden

kompakt gebaut und handlich,
sind durch die feinfühlig Planeten-
kupplung sehr beliebt als Bau-
Holzagerplatz- und Industrierwinden.
Modelle von 600 und 1200 kg Zugkraft.



Schwenkkrane

Säulen- und Wandschwenkkrane
rationalisieren Ihre Arbeitsplätze.
Wir liefern alle Abmessungen,
angepasst an Ihren Betrieb, inkl.
Pläne und Einbauteile für das
Fundament.



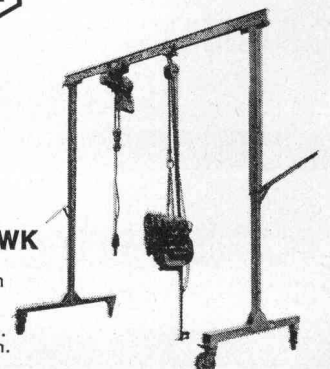
STAHL-Kettenzüge «Elektus»

Traglast 150 bis 4000 kg.
In den Giessereien einer schweizerischen
Grossfirma laufen über 200 Stück im härtesten
Dauereinsatz in Staub und Hitze.

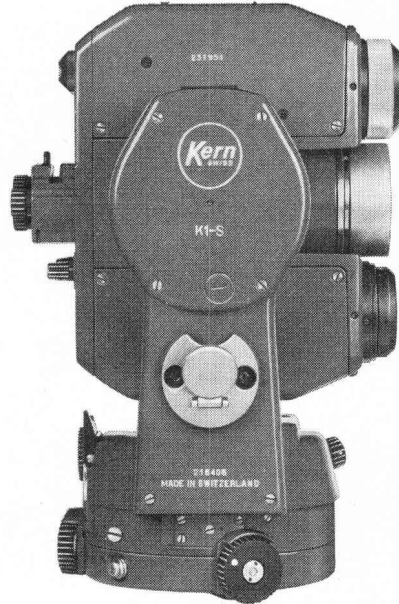
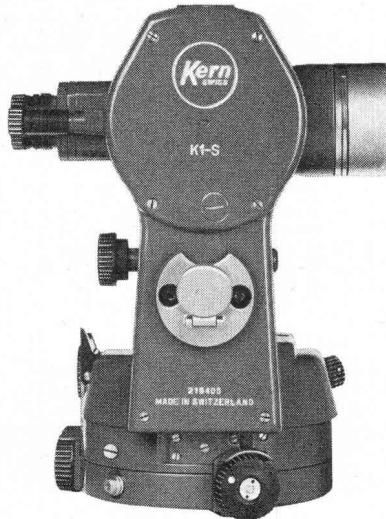
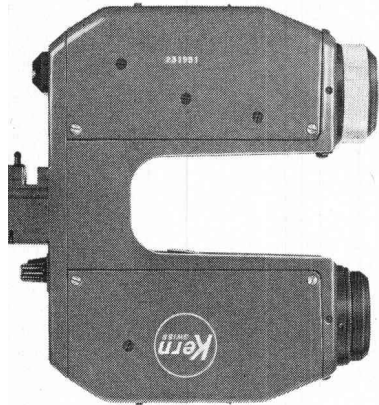
STAHL

Merk-Bockkrane, Modell WK

Die einfachen Werkstattkrane lassen
sich leicht zerlegen und leicht
aufrichten. Höhenverstellung,
auf Wunsch Spannweitenverstellung.
Arretierbare Kunststoffschwenkrollen.
Tragkraft 500 bis 1200 kg.



123



DM 500

das auf das Theodolitenfernrohr aufsteckbare elektrooptische Distanzmessgerät: Klein, 1,6 kg leicht und kompakt, misst es Distanzen bis 500 m und mehr auf wenige Millimeter genau. Die Messung erfolgt vollautomatisch; zur Vorbereitung sind nur drei Bedienungselemente notwendig.

DKM 2-A K1-S

der erfolgreiche Sekunden-theodolit DKM 2-A mit digitalisierter Kreisablesung (direkt $2^{\circ}/1''$) oder der neue Ingenieur-theodolit K1-S mit bequemer Skalenablesung (direkt $1^{\circ}/0,5'$). Zwei moderne, leistungsfähige Kern-Theodolite mit automatischer Höhenkollimation.

DM 500/DKM 2-A DM 500/K1-S

Zwei unerreicht handliche elektronische Tachymeter. Eine einzige Zielung genügt für die Messung von Distanz, Höhenwinkel und Richtung. Alle Bedienungs- und Ablesorgane befinden sich in Augenhöhe des Beobachters. Das Fernrohr bleibt durchschlagbar. Und beim Stationswechsel lässt sich die gesamte Ausrüstung bequem auf dem Stativ tragen.



Kern & Co. AG, 5001 Aarau
Werke für Präzisionsmechanik
und Optik
Telefon 064 25 11 11

Senden Sie mir bitte Ihre neuen Prospekte über
 Kern DM 500 Kern DKM 2-A Kern K 1-S

Name _____

Beruf _____

Adresse _____

ausschneiden

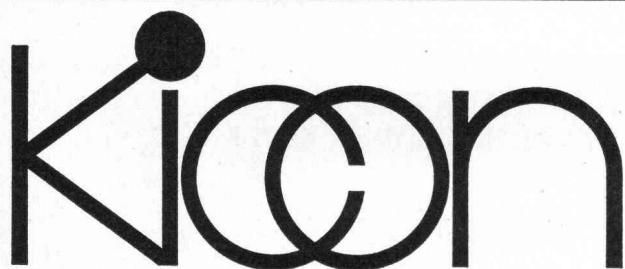
Es hat sich so langsam herumgesprachen ...

dass unser KICON-Fassadensystem zu den technisch ausgereiftesten Klimasystemen gehört und damit dem Menschen optimalen Schutz vor Lärm, Kälte, Hitze und übermässiger Sonnenbestrahlung bietet (k-Wert 1,15 kcal/m² h °C; Schalldämmwert 42 bis 45 dB!).

Dass aber

unser KICON-System daneben auch handfeste ökonomische Vorteile bietet, dass sich zum Beispiel dank KICON die Energiekosten der Klimaanlage um bis zu 50 % reduzieren lassen, ohne dass diese Einsparung mit höheren Investitionen oder vermindertem Komfort bezahlt werden müssen, diese «Details» sind noch viel zu wenigen scharf kalkulierenden Bauherren, Architekten und Ingenieuren bekannt.

Wenden Sie sich an uns mit Ihren Klimaproblemen — wir zeigen Ihnen gerne, was das KICON-System in Ihrem spezifischen Falle leisten kann. Sie verpflichten sich damit zu nichts.

The logo for KICON features the word 'KICON' in a stylized, bold, sans-serif font. The letter 'i' is unique, with a solid black circle above it, resembling a dot or a small sphere. The 'O's are also stylized, with the second 'O' overlapping the first one.

KICON AG
Postfach 26
3072 Ostermündigen
Telefon 031 / 51 52 45

Ingenieurbüro und Generalunternehmung
der Klimatechnik und Schallisolation
für Fensterelemente und Fassaden

*KICON bringt ein Mehr an Behaglichkeit.
Wir rechnen und projektieren für Sie!*

Nicht aus den Wolken...

... aber aus der Korridor- oder der Zimmerdecke sind Columbus Scherentreppen problemlos ausziehbar. Sie werden in Lukenkästen eingeschoben und benötigen oben keinen Schwenkraum.

Hohe Stabilität sowie breite, rutschsichere Stufen gewährleisten sicheres Hinaufsteigen. Alle Teile werden aus korrosionsbeständigem Aluminium-Druckguss hergestellt.

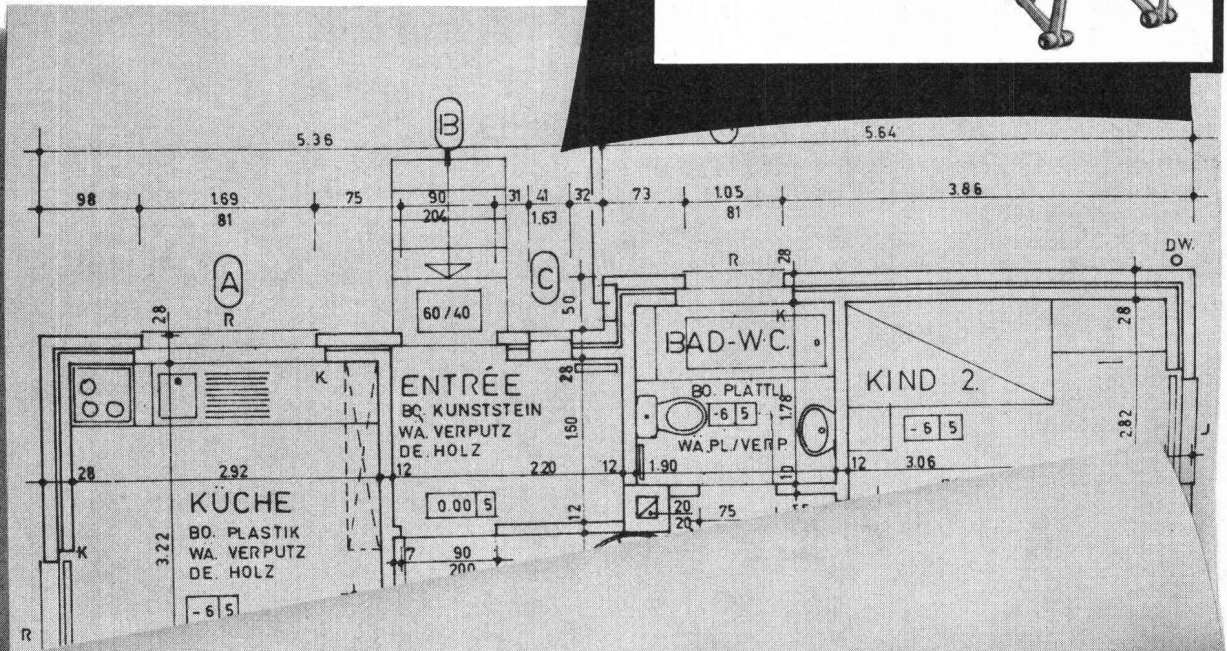
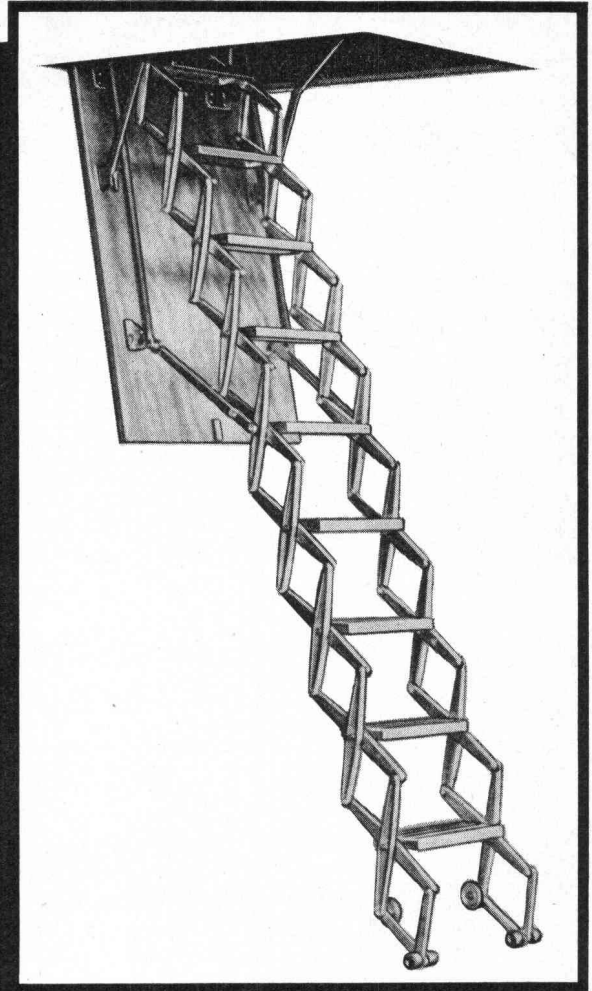
In 3 Modellen verfügbar. Treppenbreite und Höhe nach Wunsch. Mit oder ohne Obenöffner und Handlauf. Für Flachdach als kompletter Ausstieg mit Obenabdeckung lieferbar.

Bitte verlangen Sie auch Prospekte von Columbus Spindel-, Einholm- und Schiebetreppen.



Columbus Treppen ag

Industriestrasse 9245 Oberbüren Tel. (073) 513755



Bitte lassen Sie mir eine Dokumentation zukommen.

Coupon

Name

Adresse

Ort mit PLZ

21

STAMM

Ein Partner so solid wie sein Produkt.



Fragen Sie ruhig nach.

Hotels

Stamflor-Teppichböden liegen unter anderem in folgenden Hotels:

Hotel Sonne, Silvaplana CH
 Hotel Drei Könige, Basel CH
 Hotel Metropol, St. Gallen CH
 Hotel Schatzalp, Davos CH
 Hotel Hohenfels, Arosa CH
 Hotel Meierhof, Horgen CH
 Waldhotel National, Arosa CH
 Hotel Bristol, Bern CH
 Hotel La Perla, Agno CH
 Bad Schinznach, Schinznach CH
 Hotel Derby, Davos CH
 Hotel Esplanade, Locarno CH
 Sporthotel, Laax CH
 Hotel Monte Cervin, Zermatt CH
 Hotel de Chailly, Clarens CH
 Hotel Fürigen, Fürigen CH
 Hotel Chesa Randolina, Sils-Baselgia CH
 Hotel Schössli, Vaduz FL
 Hotel du Jet d'Eau, Genève CH
 Hotel Tamina, Vättis CH
 Park-Hotel Flora, Bad Ragaz CH
 Eurotel Interlaken, CH
 Hotel Pitter, Salzburg Oe
 Hotel Kahlenberg, Wien Oe
 Hotel Sacher, Wien Oe
 Hotel Imperial, Wien Oe
 Hotel Hohe Munde, Seefeld Oe
 Hotel Schütthof, Zell am See Oe

Schulen

Stamflor-Teppichböden liegen unter anderem in folgenden Schulen:

Handelshochschule, St. Gallen CH
 Primarschulhaus Geeren, Bassersdorf CH
 Rettorato Università di Pavia, Pavia I
 Scuole Europee, Varese I
 Politecnico di Milano, Milano I
 Technische Schule N.K.T., Oslo N

Ladengeschäfte

Stamflor-Teppichböden liegen unter anderem in folgenden Ladengeschäften:

Tuch AG, Zürich CH
 BALLY, Zürich CH
 Globus, Zürich/Bern CH
 Kleider AG, Zürich CH
 Truns Herrenkleider, Zürich CH
 Boutique Oxford, Milano I
 Antichità Conte Foresti, Milano I
 Elizabeth Arden, Milano I
 Modehaus Kohnen, München D
 Einrichtungshaus Rohrbach-Hugenberg, Rottach-Egern D
 Ledermoden Meyer-Schuchardt, Hamburg D
 Schuhhaus Krol, Rotterdam NL
 Warenhaus Wessels, Ørebro S
 Kultakänni Shop, Helsinki SF

Banken

Stamflor-Teppichböden liegen unter anderem in folgenden Banken:

Schweiz. Bankverein, Zürich/Chiasso CH
 Kantonbank, Luzern CH
 Schweiz. Kreditanstalt, Bülach CH
 Volksbank Wien III, Wien A
 Volksbank Rankweil, Rankweil A
 Bank für Tirol und Vorarlberg, Schwaz A
 Banca di Montreal, Milano I
 Banca Nazionale dell'Agricoltura, Milano I

Überbauungen

Stamflor-Teppichböden liegen unter anderem in folgenden Überbauungen:

Grossüberbauung «Cité Schönberg du Milieu» Fribourg CH
 Eigentumswohnungen Allegria, St. Moritz CH
 Eigentumswohnungen Holzmoosrütistrasse, Wädenswil CH
 Überbauung Victoria, Chur CH
 Überbauung Chlupfwies, Oberweningen CH
 Überbauung Hasenmattstrasse, Langenthal CH
 Überbauung Risi, Oberengstringen CH

Verwaltungen

Stamflor-Teppichböden liegen unter anderem in folgenden Verwaltungen:

EFTA Verwaltungsgebäude, Genève CH
 Bürogebäude Bederstrasse, Zürich CH
 BBC, Baden CH
 Bürohochhaus Solitude, Zug CH
 Bürohaus Kolma AG, Wabern CH
 Horta Bahnhofstrasse, Wettingen CH
 Verwaltungsgebäude Rora, Rankweil Oe
 Büroräume Fa. Immobilien-WINTER, Konstanz DL
 Büroräume Fa. Altfeld & Co. GmbH, Konstanz DL
 Sitzungssaal des Rathauses, Rielasingen DL

Spitäler und Heime

Stamflor-Teppichböden liegen unter anderem in folgenden Spitälern und Heimen:

Rheumaklinik, Zurzach CH
 Altersheim Rosengarten, Uster CH
 Ospedale Maggiore Ca'Granda, Milano I
 Private Frauenklinik Dr. Jauch, Konstanz DL
 Psychiatrisches Landeskrankenhaus, Reichenau DL

stamflor®

Stamflor-Teppichboden, ein Produkt der Stamm AG, 8193 Eglisau (Schweiz), Tel. 01 96 50 51, CH Telex 53483

Wer macht was?

SBZ-Fachfirmenverzeichnis

Abdichtungen

RENESCO
René Schmid & Co. AG
8112 Otelfingen, Tel. 056 74 01 71

Tonet AG, 4657 Dulliken
Tel. 062 35 41 41, Telex 68195

Abfallzerkleinerer

W. Eckold AG, 7202 Trimmis
Maschinenfabrik, 081 27 24 34

Alufenster

Elemetal AG, 3604 Thun
Beatusstr. 6, Tel. 033 23 41 44

Apparatebau

Rymann AG, 5502 Hunzenschwil
Tel. 064 47 22 63

Architekturmodelle

Modellbau Beck
8450 Andelfingen, 052 41 25 57

H. Schalk, 8050 Zürich
Siewerdstr. 99, Tel. 01 46 62 11

Zaborowsky, 8001 Zürich
Neumarkt 10, Tel. 01 34 22 16

Auflage- und Fahrbahn- übergänge

im Hoch-, Tief- und Brückenbau

Mageba SA, 8057 Zürich
Irchelstr. 18, Tel. 01 26 67 36

Betonbohren, -fräsen, -pressen, -brennen, hydr. Sprengen

bft Betonfräs-Technik AG
Lohwiesstrasse 24
8123 Ebmatingen, Tel. 01 971 971

W. Hasler & Co., 9630 Wattwil
Tel. 074 7 29 73

Bewehrte Erde

BEVAC, Marcel Grangier
1033 Cheseaux, Tel. 021 91 10 86

Blachen

Stamm AG, 8193 Eglisau
Tel. 01 96 50 51, Telex 53483

Doppelparksysteme

Mageba SA, 8057 Zürich
Irchelstr. 18, Tel. 01 26 67 36

Drahtseile

Fatzer AG, 8590 Romanshorn
Tel. 071 63 12 32

Schweizerische Seil-Industrie
AG, 8201 Schaffhausen
Tel. 053 5 42 41, Telex 76498
Bahn-, Bau- und Industrie-
drahtseile

Elektronische Daten- verarbeitung

Arithma AG, 8005 Zürich
Tel. 01 44 55 60

Grosscomputer-Rechenzentrum
DIGISTAT AG, 8023 Zürich
Schützengasse 10, 01 27 52 95
Elektronische Berechnungen
in der Statik

Digital AG, 8050 Zürich
Baumackerstr. 24, 01 46 77 60

DATASTATIC AG, 8034 Zürich
Dufourstr. 155, Tel. 01 55 19 50

Fahrgerüste

(Rollgerüste)

Rogeba Inter SA
5453 Busslingen, Tel. 056 96 21 41

Falttüren

Lienhard Söhne AG, 8038 Zürich
Albisstr. 131, Tel. 01 45 12 90

Faltwände

Rosconi AG, 5610 Wohlen
Tel. 057 6 49 00 / 6 77 15

Fassadenplanung

Metallbau-Planung J. F. Meyer
6004 Luzern, Mariahilfgasse 3
Tel. 041 23 21 67

Fertigbauten

Variel AG, 5612 Villmergen
Wohlerstr., Tel. 057 6 41 42

Flachdachabdichtungen

Tonet AG, 4657 Dulliken
Tel. 062 35 41 41, Telex 68195

Förderanlagen

Suter-Strickler Sohn AG
8810 Horgen, Tel. 01 725 26 24

Garderobeneinrichtungen

Rosconi AG, 5610 Wohlen
Tel. 057 6 49 00 / 6 77 15

Holzschutzmittel

Dr. R. Maag AG, 8157 Dielsdorf
Tel. 01 94 12 55

Color xex, Xerotin, Xylosan

Injektionen

RENESCO
René Schmid & Co. AG
8112 Otelfingen, Tel. 056 74 01 71

Kanal- und Rohrreinigung

Rohr-Reinigungs-Service AG
ZH 01 53 02 25, BS 061 98 38 17
BE 031 91 74 54, SG 071 54 24 66

Küchen

Veriset AG, 6037 Root
Tel. 041 91 06 60
Büro Zürich 01 62 99 48

Kunststeine

Marmor- und Mosaikwerke
Baldegg AG, 6283 Baldegg
041 88 10 54, Kunststeinwerke

Kunststoffbeschichtungen

H. Manser, 8832 Wollerau
Verenastr. 31, Tel. 01 76 57 79

Lichtplatten, -kuppeln und -elemente

Scobalit AG, 8303 Nürensdorf
Tel. 01 836 79 71

Mauerentfeuchtungen

SAP Baustoffe + Bauchemie AG
9306 Freidorf, Tel. 071 48 15 45

Mess- und Kontrollgeräte

BEVAC, Marcel Grangier
1033 Cheseaux, Tel. 021 91 10 86

Metallbau

Ernst Schweizer AG, 8047 Zürich
Tel. 01 52 69 10. Werk:
8908 Hedingen, Tel. 01 99 60 22
Metallfassaden, Metallfenster,
Metalltüren, Schutzraumbau-
teile, Normierte Bauteile

Metall-Normtüren

Brander AG, 8162 Steinmaur
Tel. 01 94 13 97

Müllverdichtungsanlagen

Mageba SA, 8057 Zürich
Irchelstr. 18, Tel. 01 26 67 36

Nass- und Trockenkühler

Balcke-Dürr AG
Vertretung in der Schweiz:
Dipl. Ing. Max G. Olivier & Co.
8032 Zürich, Merkurstr. 36

Natursandsteine

J. und A. Kuster, Steinbrüche AG
8807 Freienbach SZ, 01 76 25 25

Profilbleche

Elemetal AG, 3604 Thun
Beatusstr. 6, Tel. 033 23 41 44

Pumpen

K. Rüttschi AG, Pumpenbau
5200 Brugg, Tel. 056 41 04 55

Schäppi Pumpenservice
8003 Zürich
Gertrudstr. 24, Tel. 01 23 48 23

Regale

Hupfer-Regale, 8040 Zürich
Badenerstr. 330/334, 01 44 66 25

Schalungen

Cotub AG, 8954 Geroldswil
Tel. 01 88 77 34 / 35
Hochleistungsschalung
TOP-Cotub

Schieb- und Stapelwände

Rosconi AG, 5610 Wohlen
Tel. 057 6 49 00 / 6 77 15

Schränke

Veriset AG, 6037 Root
Tel. 041 91 06 60
Büro Zürich 01 62 99 48

Software Engineering

ASI Products AG, 8048 Zürich
Rautistr. 58, Tel. 01 52 47 33

Sonnenschutz

Perltex AG, 6003 Luzern
Hirschengraben 41
Tel. 041 23 27 33
SUN-X-Glasbeschichtung

Spritzkabinen

Fröhlich Spritzkabinen und
Apparatebau, 5524 Niederwil
Tel. 057 6 57 57 / 58

Storenstoffe

H. Engler & Co. AG
5430 Wettingen, Dorfstr. 37
Tel. 056 26 06 24

Tanksanierungen, -neuanlagen

P. Bürgin, Generalunternehmung
8050 Zürich, Tel. 01 46 27 75

Teppiche

Stamm AG, 8193 Eglisau
Tel. 01 96 50 51, Telex 53483

Tore

Bator AG
3360 Herzogenbuchsee
Tel. 063 5 28 42
Falt-, Schiebefalt-, Schiebetore,
Automaten-Steuerungen

Trenn- und Filtermatten

Dolder AG, techn. Abteilung
4000 Basel 4, Tel. 061 43 66 00

Trennwände vollflexibel

Bator AG
3360 Herzogenbuchsee
Tel. 063 5 28 42
Mobile Trennwände in schall-
hemmender Ausführung
30—45 db

Türen

Veriset AG, 6037 Root
Tel. 041 91 06 60
Büro Zürich 01 62 99 48

Vliese für Tiefbau

Isliker & Co. AG, 8050 Zürich
Ringstr. 72, Tel. 01 48 31 60



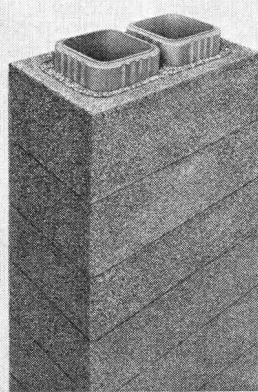
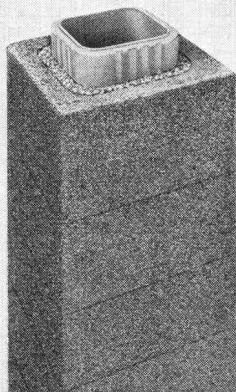
Mit freundlichen Grüßen
die Ingenieure und Techniker
der National-Versicherung

Von aussen gleicht ein Kamin dem andern. Nicht aber von innen!



Kamin ist nicht gleich Kamin; jedenfalls nicht gleich PLEWA-Montagekamin!
PLEWA heisst:

- konsequent dreischalige Konstruktion, daher bestmögliche Dichtheit des Kamins
- strömungstechnisch optimaler Querschnitt, daher geringe Druckverluste und grösstmöglicher Kaminzug
- raumsparender quadratischer Querschnitt und geringe Wandstärken, daher minimaler Platzbedarf bei gegebenem Nutzquerschnitt
- Innenrohr aus feuerfester und säurebeständiger Schamotte, daher gleiche Bauweise vom Sockel bis zur Abdeckplatte



- Leichtbeton-Fertigmantel, in der Regel ohne Vormauerung verputzfertig
- durch Vermiculit-Dämmschicht hoher Isolierwert, daher geringste Abkühlung der Rauchgase und optimale Zugverhältnisse
- spannungsarmes Bausystem, daher grosse Sicherheit gegen Rissbildung.

Kurzum:

Der PLEWA-Elementkamin ist ein sicherer Problemlöser und ein vollständiges Baukastensystem für einfache und rationelle Montage.

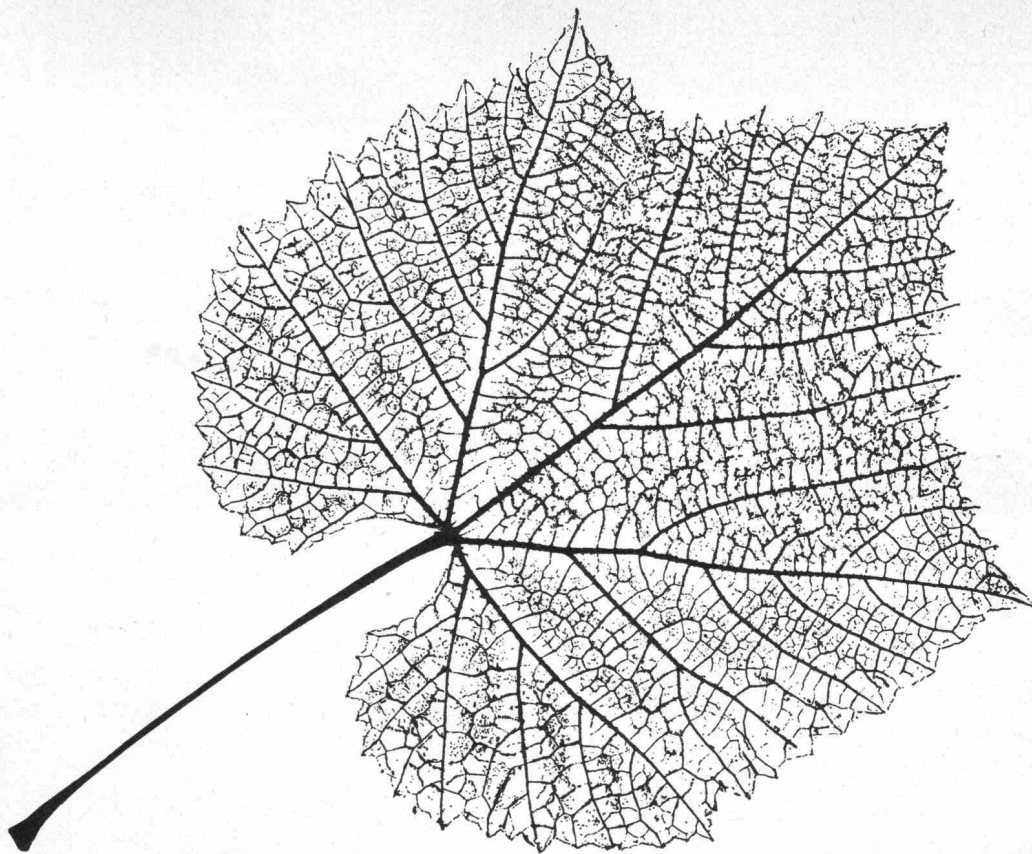
PLEWA

grösster Hersteller von Schamotte-Rohren in Europa.

Fornax AG
Flugplatz, 2540 Grenchen
Telefon 065/8 23 14

Keller AG Ziegeleien
8422 Pfungen ZH
Telefon 052/31 10 21





Meisterwerke der Natur

Das Blatt in seinem Aufbau ist ein schönes Beispiel für die Tragwerke der Natur. Leicht und doch widerstandsfähig erträgt es härteste klimatische und mechanische Belastungen; als ob es von begabter Hand meisterlich berechnet und konstruiert wäre.

Ebenso hat auch eine Stahlkonstruktion ihre Aufgabe zu erfüllen. Leicht, elegant und doch widerstandsfähig hält und trägt sie alle die Teile, die heute in Industrie- und Wirtschaft oder in Verwaltung und Lehre an einem Bauwerk zusammengefügt sind.

Stahlbau – zuverlässig, sicher und zweckmässig –

wie er nur nach sorgfältiger und einfallreicher Planung, moderner und rationeller Fabrikation sowie sachgemässer Montage entstehen kann. Dazu gehören Erfahrung und Können. Beides haben wir bei ZM. Dem Kunden entstehen daraus

Gewinn an Zeit, Raum und Geld

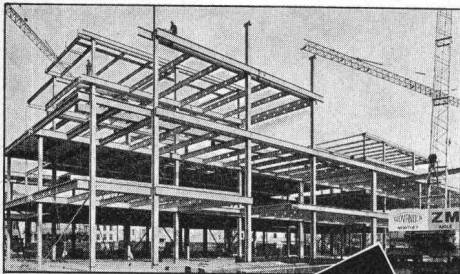
Stahl bietet unzählige Anwendungsmöglichkeiten. Er ist solide und anpassungsfähig. Man muss ihn gut kennen, um ihn optimal einzusetzen. Darum verarbeiten wir in unserer Entwicklungsabteilung ständig die neuesten Forschungsergebnisse für die Stahlbaupraxis. Das

ist Dienst am Kunden, ergänzt durch das Know-how unserer Ingenieure.

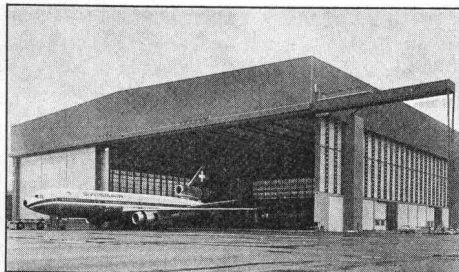
Dienst am Kunden auch durch erweiterte Leistungen im ZM-Fertigbau. Hier erstellen wir in eigener Regie Dach- und Fassadenverkleidungen mit Entwässerungen, Türen, Toren und Fenstern für Stahltragwerke von Industriebauten, Lager- und Sporthallen, Einkaufszentren und dergleichen mehr.

Wir, Zwahlen & Mayr SA, sind ein Unternehmen, in welchem bewährte Tradition und schöpferische Dynamik Ihre Aufgaben in Stahl lösen. Schnell, anpassungsfähig und wirtschaftlich bauen wir so

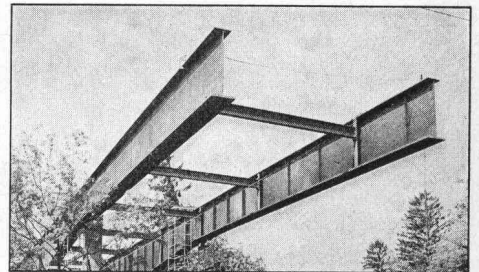
Meisterwerke des Stahlbaues



Stockwerkrahmen eines Einkaufszentrums mit Verbundträgern vom Typ AJOUR



Flugzeughalle von 16 000 m² Überdeckung mit Rolltoren von 26 m Höhe



Bau einer Strassenbrücke im Freivorbau über eine Hauptstrecke der SBB



zwahlen & mayr sa

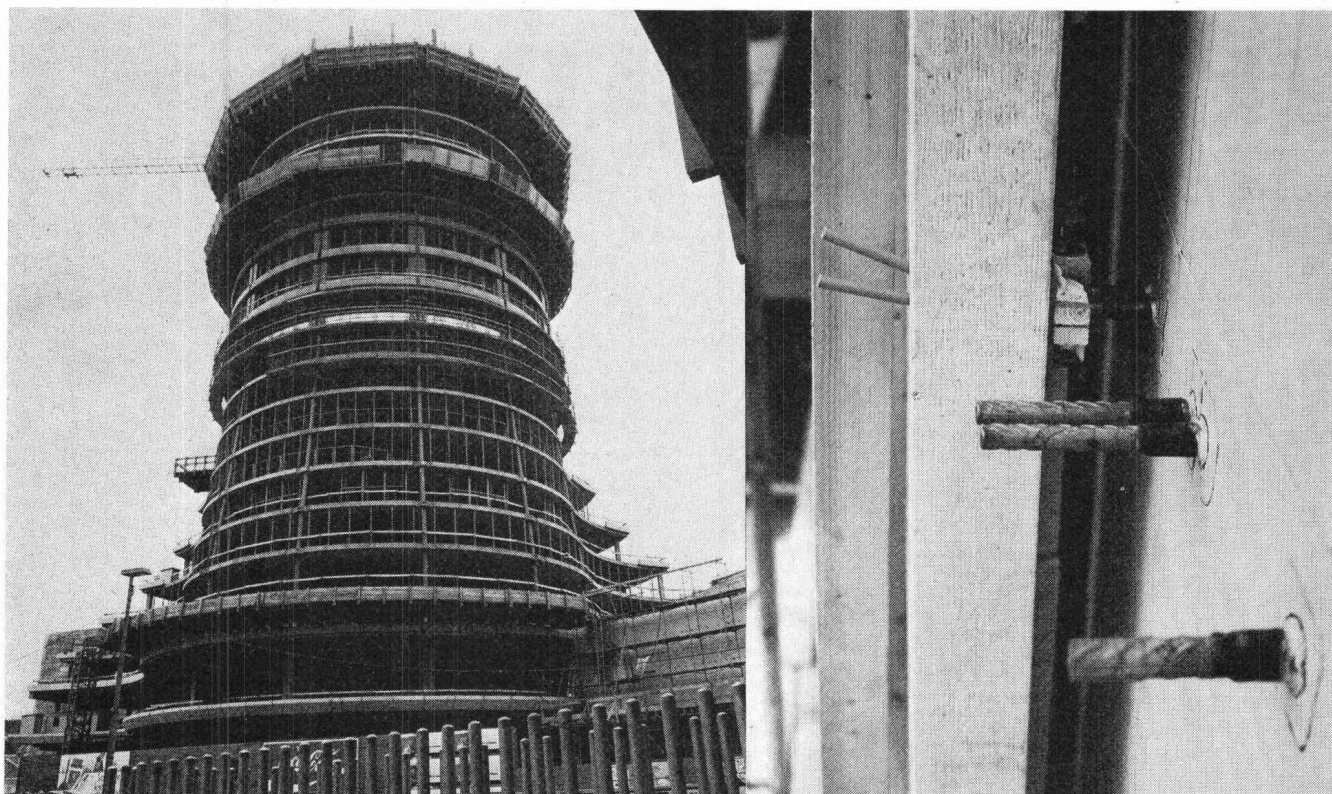
1860 Aigle/VD, Tel. 025 / 2 19 91

Büro Bern, Aarberggasse 20, Tel. 031/22 54 56

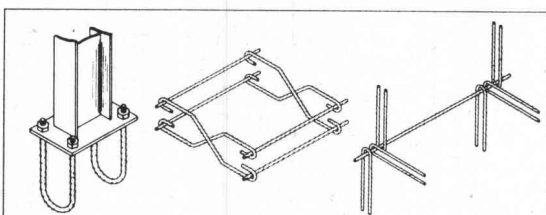
Eine Tochtergesellschaft der Gruppe GIOVANOLA FRÈRES SA, Monthey



Das einzige rostfreie Armierungs- und Befestigungsmaterial, welches zugleich hohe Festigkeiten aufweist.



Aufhängung und Verankerung der massiven Naturstein-Verkleidung an den Aussenwänden des Auditoriums des Neubaus der Bank für Internationalen Zahlungsausgleich BIZ in Basel.



Ein Vergleich der physikalischen und mechanischen Eigenschaften von Staifix mit andern Armierungs- oder Befestigungsmaterialien zeigt, dass Staifix die Optimalwerte aller Konkurrenz-Materialien in fast jeder Hinsicht übertrifft. Staifix wird in ganz Europa auf vielen Baustellen mit Erfolg verwendet. Verlangen Sie unsere Dokumentation «Staifix».

Auf welchen Baustellen in der Schweiz wird STAIFIX eingesetzt?

Felsenaubridge, Bern; Wankdorfbrücken, Bern; Überbauung Zollgasse, Ostermündigen; Überbauung Morillon-Ost, Bern; Lötschberg-Tunnel; Strassenüberführung b/Bahnhof Burgdorf; Strassen-Tunnel Sonnenberg, Kriens; Neubau Eigerstr. 61, Bern; Überbauung Liebrüti, Kaiseraugst; Hermetschloobridge, Zürich-Altstetten; Kläranlage Hinterkappelen, Bern-Kappelen; N 2, Zufahrt Belchen-Tunnel; Simplon-Tunnel; Heitersberg-Tunnel; Volksschule, Nendeln FL; Überbauung Gsteigacker, Burgdorf; Medi-Chemie AG, Basel; Bank für Internat. Zahlungsausgleich, Basel; Überbauung Frenkenbünden, Liestal.

Das sind die Vorzüge von STAIFIX:

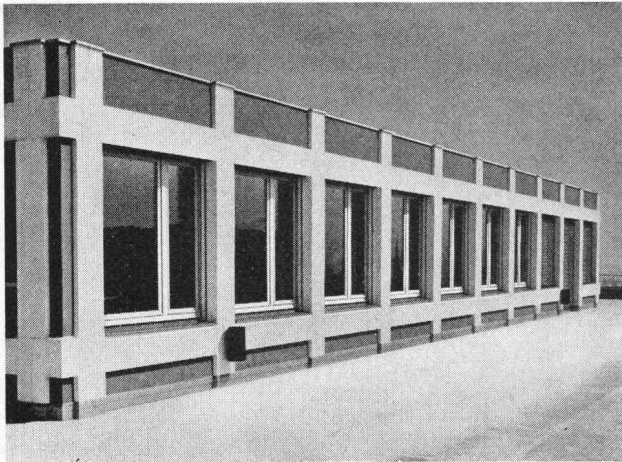
1. Hohes Scherfestigkeits/Streckgrenzenverhältnis (80 %) (Bewehrung, Stifte, Dübel, Verankerungen usw.).
2. Hohe Wechselfestigkeit (zyklisch belastete Bauteile, Brückengelenke).
3. Hohe Zugfestigkeit und Kerbzähigkeit bei Temperaturen unter Null. (Behälter in der Tieftemperaturtechnik, Lawinen-Verbauungen, Befestigung von Masten im Gebirge usw.).
4. Hohe Korrosionsfestigkeit (aggressive Atmosphäre in Chemie und Industrie).
5. Hohe Beanspruchung und geringe Betonüberdeckung (Fassadenplatten mit erheblicher Gewichtsersparnis).
6. Unmagnetisch (Labor, Elektrotechnik).

STAIFIX®

Fr. Frauchiger-Nigst AG
 Filiale Bern
 Postfach 1432, 3001 Bern
 Tel. 031 25 33 25

Optimaler Schallschutz bei Fenstern

Thema heute: Schallschutz dargestellt am Objekt Lehrer-Seminar in 6015 Rothen-Luzern (Schweiz).



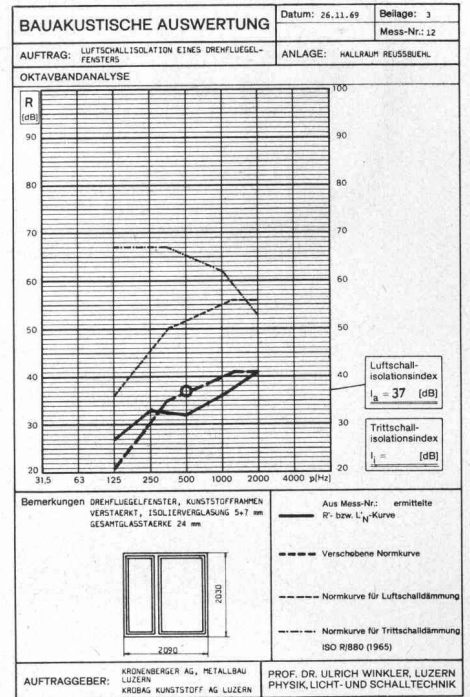
spürbar verbessern. Hier ist die Wahl in Bezug auf Werkstoff und Systemaufbau vorteilhaft. Siehe nachfolgende Grafik: Die Verbesserung um 2 dB

läßt sich noch besser bewerten, wenn man von der Erkenntnis ausgeht, daß eine Verminderung des Lärms um 10 dB eine Halbierung des Lärmempfindens bedeutet. Die 2-fach-Dichtzone des Combidur-Systems bewirkt eine optimale Luftdichtheit (a-Wert). Der niedrige E-Modul = 25 000 kp/cm² von Hostalit Z absorbiert die auftreffenden Schallwellen: Zu obengenanntem Objekt ergaben sich folgende Tatsachen: Lärmquelle Einflugschneise des Militärflughafens Emmen.

Schallschutzklassen von Fenstern

Schallschutzklasse	gefordert: bewertetes Schalldämmmaß R_w , dB	mit Combidur erreicht: bewertetes Schalldämmmaß	
		Maß	Glaskombination
6	> 50	$R_w = 60$ dB	Kastenfenster mit Randdämpfung dto. ohne Randd.
		$R_w = 59$ dB	
5	45 bis 49	$R_w = 40$ dB	12 + 6 mm, 12 LZR
		$R_w = 41$ dB	SANCO-PHON-SP 37
4	40 bis 44	$R_w = 41$ dB	»Phonstop — 38«
		$R_w = 43$ dB	»Akustex — 4124«
		$R_w = 35$ dB	6,5 + 4 mm, 12 LZR
		$R_w = 37$ dB	6 + 4 mm, 12 LZR
3	35 bis 39	$R_w = 37$ dB	7 + 5 mm, 12 LZR
		$R_w = 38$ dB	8 + 6 mm, 12 LZR
		$R_w = 33$ dB	2 x DD, 12 LZR
2	30 bis 34	$R_w = 34$ dB	Einfachglas 5 mm
1	25 bis 29		
0	> 24		

Allgemeines: Das Fensterelement ist im Hinblick auf Wärme- und Schallschutz die schwächste Stelle in der Außenfassade. Deshalb ist es notwendig, dieses Bauelement richtig zu dimensionieren bzw. konzipieren. In dieser Information wird nur auf die Schalldämmung eingegangen. Dabei beziehen wir uns auf die Dämmung der Schallwellen, welche sich in der Luft fortpflanzen (Luftschalldämmung). Da es viele, oft sehr teure Lösungsmöglichkeiten für den Schallschutz gibt, ist es schon allein aus Kostengründen erforderlich, die Lärmsituation zu kennen. Richtwerte werden aus den VDI-Richtlinien 2719 (Tab. 4a und 5) entnommen. Mittels des Emissionswertes (Außenwelt bzw. Lärmquelle) und des Immissionswertes (Innenraum) wird der erforderliche Schalldämmwert ermittelt. Allgemein gilt die Glasscheibe als der bestimmende Faktor. Die Erhöhung der Glasstärken (Flächengewicht) erbringt zwar eine Verbesserung der Schallsolation, jedoch sind hier Grenzen durch die Glasfalz-Dimensionierung gegeben. Bei Versuchen mit Mehrscheibengläsern und größeren Luftzwischenräumen konnten befriedigende Ergebnisse bei wechselnden Glasstärken (z. B. 7 + 5 + 12 LZR) erzielt werden; die bisher für die Wärmeisolation verwendete Glaskombination (z. B. 2 x DD + 12 LZR) hat schalltechnisch Nachteile. Der Glasscheiben-Schalldämmwert läßt sich durch eine gute Rahmenkonstruktion



Isolierglas Stärken Glas/Luft mm	reine Glasmessung		in Kunststoffprofil Combidur		in Holz + Metall Rahmen	
	I _a dB	$\bar{R} \approx R_m$ dB	I _a dB	$\bar{R} \approx R_m$ dB	I _a dB	$\bar{R} \approx R_m$ dB
6 + 12 + 8	36	33	38	35	35	33
6 + 12 + 12	38	35	40	36	38	35
6 + 15 + 8	36	34	38	34	35	33

Forderung vom Bauphysikalischen Institut AG, Bern, ein Mindest-Luftschalldämmwert, Schallsolationsindex = $I_a \approx R_w = 37$ dB. Unter mehreren Anbietern konnte mit dem Combidur-System und einer Zweischieben-Glaskombination das optimalste Meßergebnis erzielt werden.

Scheibenaufbau 7 + 5 (mm) + 12 LZR. Ergebnis Luftschall-Isolationsindex = $I_a \approx R_w = 37$ dB. Im abgebildeten Prüfzeugnis werden die Meßwerte mit der vorgegebenen Sollkurve für Decken und Wände verglichen.

Die Prüfergebnisse des Systems Combidur, ausgerüstet mit verschiedenen Glaskombinationen, sind in die Schallschutzklassen eingereiht.

Facit mit Combidur-Fensterkonstruktionen werden die Klassen 0 bis 4 erreicht. Für extreme Lärmschutz-Fälle steht ein Kastenfenster zur Verfügung, welches über den geforderten Sollwerten für Wände und Decken liegt.

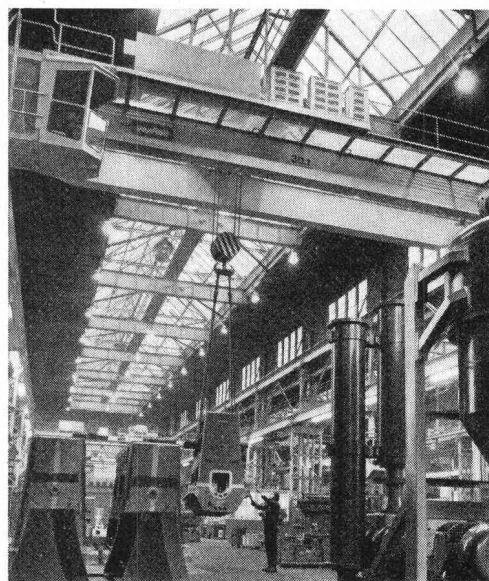
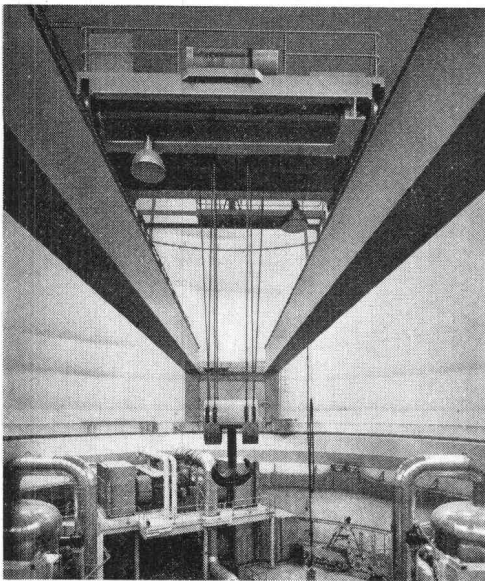
Serie wird fortgesetzt mit gleichen Themen über wissenswerte Einzelheiten zu den Schallschutzklassen 5 + 6.

Informationen und Beratung durch das Stammhaus oder unsere Verkaufsbüros. Architekten erhalten auf Wunsch einen Arbeitsordner. Anfordern unter Kennziffer 1200.

Gebrüder Kötterling, Kunststoffwerke GmbH
 - Verkaufsbüro Schweiz -
 CH-8262 Ramsen SH
 Postfach 4



von Roll erbringt die grossen Kranleistungen*



* höchste Hub- und Fahrpräzision, grösste Tragkräfte bis 400 t, unverwüsthche, robuste Bauart.

– Kreiselkrane für Reaktorgebäude, Laufkrane für Maschinenhäuser und Zwischenlager wie sie von Roll für die Kernkraftwerke Beznau I und II, Mühleberg und Gösgen-Däniken projektiert und realisiert hat.

– Halbautomatische und automatische Greiferkrane für Müllverbrennungs- und -verwertungsanlagen in aller Welt.

– Laufkrane für Fabrikations- und Montagehallen.

– Laufkrane für Wasserkraftwerke.

von Roll-Krane werden mit der zweckmässigsten Antriebs- und Steuertechnik ausgerüstet.

Für wirtschaftliche, zukunftsorientierte Krananlagen und Umschlagseinrichtungen mit grosser Leistung informieren Sie sich am besten bei von Roll.

von Roll AG
Bahn- und Stahlbau
CH-3001 Bern/Schweiz
Telefon 031 2314 44

vonRoll

Was muss ein Architekt heute vor allem sein?

KONKURRENZFÄHIG.

Was wird ein Architekt durch **ERRUT** ?

KONKURRENZFÄHIGER.

Das ist die erste Möglichkeit:

Der Architekt verlangt von einer Betonunterlage, dass sie «gründlich aufgerauht» sei. Manche Bauunternehmer verstehen das so, dass sie den noch feuchten Beton mit einem Rechen oder Eisenbesen durchziehen. Natürlich entsteht dann häufig Zementschlämme, und die folgenden Schichten und Beläge haften schlecht. Garantiesprüche werden angemeldet, der Boden möglicherweise aufgerissen, und der Architekt hat Umtriebe und Kosten.

Das lässt sich vermeiden, wenn statt des feuchten der trockene Boden aufgerauht wird. Mit Hammer oder Pickel. Doch welcher Bauunternehmer nimmt diese grosse Arbeit wirklich gründlich? Hier springt ERRUT ein, ein pneumatisches Aufrauhergerät mit zahlreichen Hartmetallspitzen. In einem Bruchteil der Zeit sind die Böden aufgerauht – so aufgerauht, wie es kein Hammer zustandebringt. Dass die Schlämme gründlich entfernt wird, brauchen Sie nicht mehr zu garantieren. Das garantieren wir.

Wenn Sie in Zukunft in Ihr Devis schreiben «gründlich aufgerauht mit ERRUT» gehören Sie zu jenen Architekten, die für ihre gewissenhafte und kostensparende Arbeit bekannt sind. Weil das ERRUT Mac Donald -Aufrauhergerät den Boden schneller, gründlicher und erst noch billiger bearbeitet. Was könnte Sie konkurrenzfähiger machen?

Das ist die zweite Möglichkeit:

Bis heute war es nicht möglich, den Beton in einem Arbeitsgang so exakt zu verarbeiten, dass eine Betonunterlage überall die genau gleiche Höhe hat. Darum musste eine zweite Schicht aufgetragen werden, die Zementmörtel-Ausgleich-

schicht. Und bei sogenannten «warmen» Böden als erstes der Zementmörtel-Überzug. Und weil da meistens verschiedene Firmen am Werk waren, kostete ein solcher Boden am Ende viel Geld.

Mit der neuen ERRUT-Bodentechnik wird das anders. Zwei aufeinander abgestimmte Geräte*, eine Abzieh- und eine Schleifmaschine, ermöglichen es dem Bauunternehmer, den ganzen

Betonboden, also die Betonunterlage, die Zwischenschichten und bei kalten Böden auch noch den Belag in einem Arbeitsgang herzustellen. Das Resultat ist ein Boden, der vollkommen glatt ist und den Höhenmassen exakt entspricht.

Natürlich gibt es in solcher Einschicht-Boden weniger Arbeit als die frühere Bodentechnik. Und kostet darum auch bedeutend weniger. Wenn Sie also «Böden in ERRUT-Technik» vorschreiben, können Sie billiger bauen. Um Beträge, die in die Zehntausende gehen. Ob Sie mit diesem Geld die Fassade verschönern oder ob Sie dadurch günstiger offerieren können, müssen Sie selbst entscheiden. Einen Vorsprung haben Sie so oder so.

*Alle ERRUT-Geräte kann man auch mieten.

PRELUWAG

Preluwag, 8302 Kloten, Oberfeldstrasse 16, Telefon 01-814 02 66

ERRUT von der Preluwag
– eine zeitgemässe Idee

Bitte ausschneiden und senden an: Preluwag, 8302 Kloten, Oberfeldstrasse 16
Ich möchte ERRUT kennenlernen. **COUPON**
 Bitte senden Sie mir eine Dokumentation.
 Ich wünsche einen Orientierungsbesuch.
Name, Firma, Adresse:

SBZ

Dr. Juchli 421 Pw