

Objektyp: **Advertising**

Zeitschrift: **Schweizerische Bauzeitung**

Band (Jahr): **93 (1975)**

Heft 4: **Bauwirtschaft heute und morgen: Umwelttechnik am Beispiel**

PDF erstellt am: **05.08.2024**

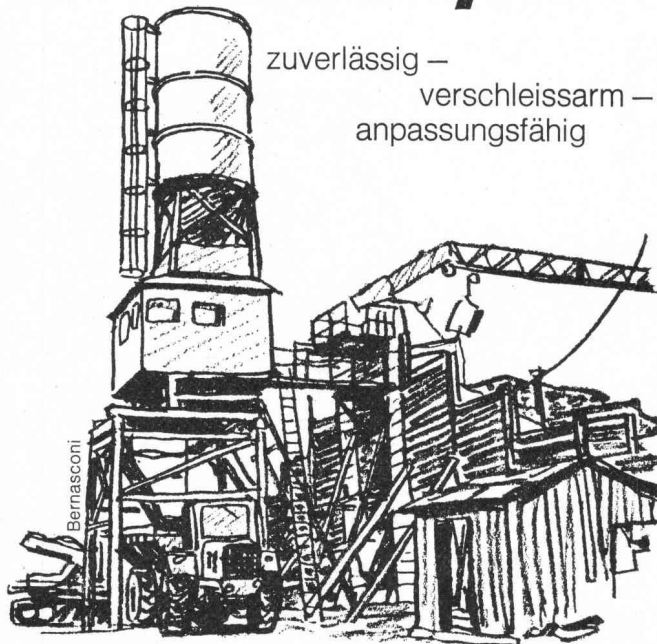
Nutzungsbedingungen

Die ETH-Bibliothek ist Anbieterin der digitalisierten Zeitschriften. Sie besitzt keine Urheberrechte an den Inhalten der Zeitschriften. Die Rechte liegen in der Regel bei den Herausgebern. Die auf der Plattform e-periodica veröffentlichten Dokumente stehen für nicht-kommerzielle Zwecke in Lehre und Forschung sowie für die private Nutzung frei zur Verfügung. Einzelne Dateien oder Ausdrucke aus diesem Angebot können zusammen mit diesen Nutzungsbedingungen und den korrekten Herkunftsbezeichnungen weitergegeben werden. Das Veröffentlichen von Bildern in Print- und Online-Publikationen ist nur mit vorheriger Genehmigung der Rechteinhaber erlaubt. Die systematische Speicherung von Teilen des elektronischen Angebots auf anderen Servern bedarf ebenfalls des schriftlichen Einverständnisses der Rechteinhaber.

Haftungsausschluss

Alle Angaben erfolgen ohne Gewähr für Vollständigkeit oder Richtigkeit. Es wird keine Haftung übernommen für Schäden durch die Verwendung von Informationen aus diesem Online-Angebot oder durch das Fehlen von Informationen. Dies gilt auch für Inhalte Dritter, die über dieses Angebot zugänglich sind.

AEBI Standard- Betonieranlagen im Baukastensystem



zuverlässig –
verschleissarm –
anpassungsfähig

Variante **Mischturm mit Mehrkomponenten- Zuteiler und Schrappieranlage**

Standard Mischturm mit automatisch gesteuertem Zwangsmischer 500 l, 750 l, 1000 l und 1500 l und automatischer Zementdosierung. Zementsilo 30 t, 50 t und grösser.

Vorratsilo für Frischbeton 1,6 m³ und 2 m³ für Betonabgabe in Krankübel oder 3,5 m³ und grösser für Betonabgabe auf Lastwagen. Variante für kombinierte Betonabgabe auf Lastwagen und in Krankübel.

Volumetrische Dosierung und Gewichtsdosierung für Mischkies oder verschiedene Kieskomponenten.

Weitere Varianten mit Handschraper oder mit Kiessilo.

Sie können diese Anlagen auch mieten, zu den bekannt günstigen Aebi-Bedingungen.

Robert Aebi AG Robert Aebi AG
8023 Zürich
Uraniast. 31/33
Aebi AG Tel. 01/23 17 50
Arbedo 092/25 47 61 Landquart 081/51 25 42
Renens 021/34 42 12 Zollikofen 031/57 36 36

Schweizerische Bauzeitung

Verlags-AG der akademischen technischen Vereine. Offizielles Organ des SIA, Schweizerischer Ingenieur- und Architekten-Verein, der GEP, Gesellschaft Ehemaliger Studierender der ETH Zürich, der ASIC, Schweizerische Vereinigung Beratender Ingenieure.

93. Jahrgang Heft 4

23. Januar 1975

Bauen heute und morgen

Umwelttechnik am Beispiel

Inhalt

SIA-Tagung vom 23. und 24. Januar in Engelberg . . .	29
Zur Eröffnung der Bauwirtschaftstagung in Engelberg. Von <i>A. Cogliatti</i>	29
Die Bauwirtschaft im politischen Spannungsfeld. Von <i>W. Jauslin</i>	31*
Ausgleichs- und Speicherbecken in der Abwassertechnik. Von <i>L. Dauber</i>	36*

Wettbewerbe

Orientierungsabend über das Wettbewerbswesen. Ideenwettbewerb «Zollrain» in Rheinfelden. Alters- und Pflegeheim Stammertal. Katholische Kirche in Widen. Zentralschulanlage in den «Lösern», Thusis. Krankenhaus Elgg ZH	41
--	----

Ankündigungen

Baumaschinenmesse 1975 in Basel abgesagt. Internationale Umweltschutzkonferenz 1975. Die Bauwirtschaft heute – Tatsachen, Probleme, Möglichkeiten	42
---	----

Mitteilungen aus dem SIA

13 Tage Mexiko im März 1975. Veranstaltungen der Sektion Aargau	42
---	----

Grüne Seiten vorne

Laufende Wettbewerbe	G3
Aus Wirtschaft und Technik	G4

Grüne Seiten hinten

Neue Bücher	G5
-----------------------	----

Öffentliche Vorträge	G5
--------------------------------	----

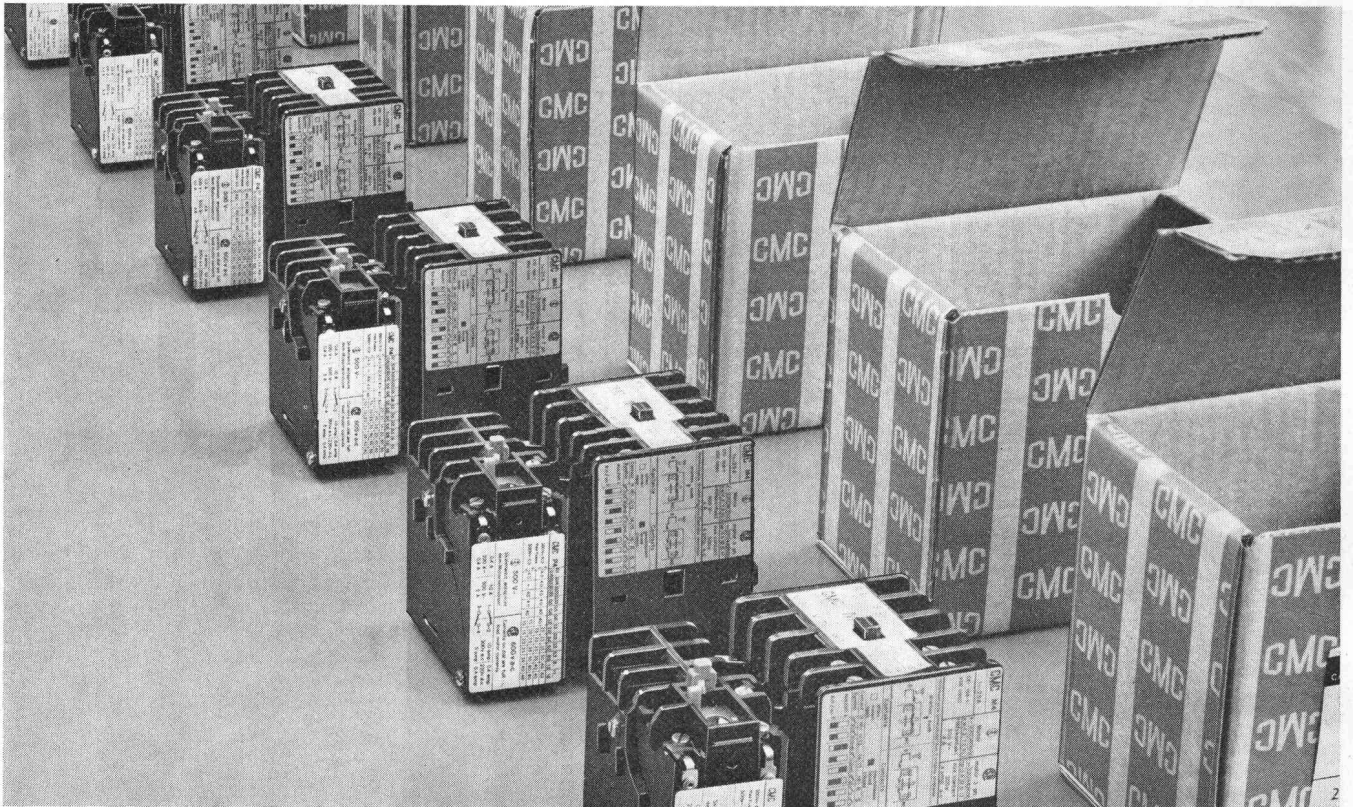
Vorschau auf das nächste Heft

J. Bruschin: Bemessung von Rohrleitungen.

Zukunft mit CMC

Schütze von CMC

Bereit für Sie ...
Das Schütz M4P aus der CMC-Schützerreihe erfüllt Ihre Anforderungen in jeder Beziehung.



Das Schütz M4P schaltet Motornennströme bis 16 A, hat 4 Hilfskontakte (2 davon in Schliesser oder Öffner wechselbar), eine kleine Grundfläche und ist klimafest.

Für die fein abgestufte CMC-Schützerreihe (für Motornennströme bis 160 A) und für Schützekombinationen verlangen Sie unsere Liste F 10.

Raffiniert ausgedacht ist auch unser Schütze-Zubehör, nach Liste F 15.

CMC-Schütze – dem Fachmann seit Jahren ein vertrauter Begriff – sind im Elektrogrosshandel ebenfalls lieferbar.

CMC

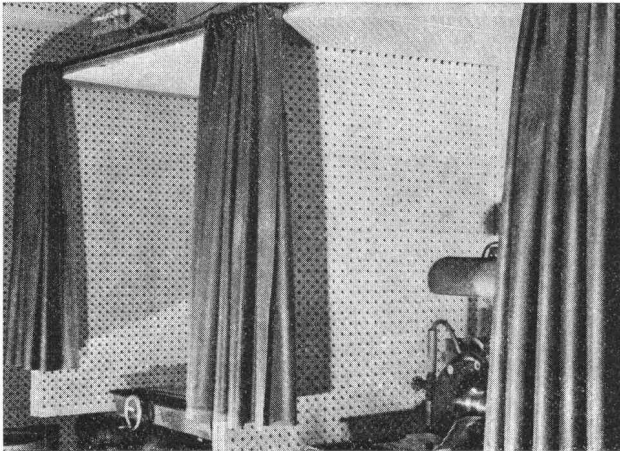
Carl Maier + Cie AG 8201 Schaffhausen

Elektrische Schaltapparate und Steuerungen

Telefon 053 / 816 66

HARTMANN

bekämpft den Lärm



Schalldämmvorhänge für Schleifkabinen

Luftschalldämmung durch Blei-Gummi-Matten OPTIMIT

Zahlreiche Probleme der Luftschalldämmung werden mit unseren neuen Blei-Gummi-Matten gelöst. Die hervorragenden physikalischen Eigenschaften dieser Matten erfüllen eine Vielzahl akustischer Forderungen, die bisher nur mit voluminösen Konstruktionen möglich waren oder unerfüllt blieben. Materialstärke: 0,5 bis 4 mm. Für die Konfektionierung von Schalldämmvorhängen stehen Matten mit dekorativem Trägergewebe zur Verfügung.

Raum- und Bauakustik

Vorsatzschalen bei Wänden, Einbau in Trennwände, Falldüren usw. Ueber abgehängten Decken erzielt die Matte, auf einen Lattenrost gelegt oder als Abdeckung auf Mineralwollmatten, die Verminderung des Durchgangsschalls.

Technische Akustik und Arbeitsschutz

In diesem Bereich empfiehlt sich der Einsatz der gewebeverstärkten Blei-Gummi-Matte zur Herstellung leicht transportabler, mobiler Schallschutzeinrichtungen wie z. B. Schallkapseln, Schallzelte und Schallvorhänge, so dass besonders stark geräuschtwickelnde Maschinen und Arbeitsgeräte lärmgedämmt werden können. Der Zugang zu den Maschinen ist jederzeit gewährleistet, was für die Wartung und Beschickung der Anlagen sehr wichtig ist.

Senden Sie uns noch heute den nebenstehenden Talon. Sie erhalten umgehend unsere Dokumentationsmappe mit Handmustern.

HARTMANN + CO SA

Abt. Schalldämmung 2500 Biel Tel. 032 / 42 01 42



| Firma: _____
| Sachbearbeiter: _____
| Strasse: _____
| PLZ: Ort: _____

4/75

Schweizerische Bauzeitung

Verlag und Redaktion

Zürich-Giesshübel, Staffelstrasse 12

Postadresse: CH-8021 Zürich, Postfach 630, Tel. 01 / 36 55 36

Redaktoren:

Architektur: Gaudenz Risch, Arch. SIA

Bruno Odermatt, Arch. SIA

Bauingenieurwesen: Georg Weber, Ing. SIA

Maschinenwesen: Max Künzler, Ing. SIA

Redaktioneller Mitarbeiter:

A. Ostertag, Ing. SIA

Verwaltungsrat

der Verlags-AG der akademischen technischen Vereine

R. Schlaginhausen, Ing. (Präsident); Prof. J.-C. Badoux, Ing.;

A. Cogliatti, Ing.; A. Métraux, Ing.; H. Michel, Arch.; G. Os-

sola, Ing.; A. Rivoire, Arch.; E. Schubiger, Ing.; F. Schwarz,

Arch.; R. Steiger, Ing.; F. Vermeille, Ing.; U. Zürcher, Ing.

Bezugspreise

	3 Monate	6 Monate	12 Monate
Schweiz	33.—	57.—	104.—
Ausland	37.—	63.—	116.—

Preis des Einzelheftes 5 Fr.

Für Mitglieder der Partnerverbände der Verlags-AG, des Schweiz. Technischen Verbandes sowie für Studierende ermässigte Preiskategorien. Postcheckkonto 80-6110.

Nachdruck von Bild und Text auch auszugsweise nur mit Zustimmung der Redaktion und nur mit genauer Quellenangabe gestattet

Anzeigenverwaltung

Iva

IVA AG für internationale Werbung. Hauptsitz: 8035 Zürich, Beckenhofstrasse 16, Tel. 01 / 26 97 40, Postcheck 80-32735.

Filialen:

1004 Lausanne, 19, av. Beaulieu, Tel. 021 / 34 72 65

1206 Genève, 24, av. Champel, Tel. 022 / 47 41 10

Bei der Schweizerischen Bauzeitung erhältliche Bücher

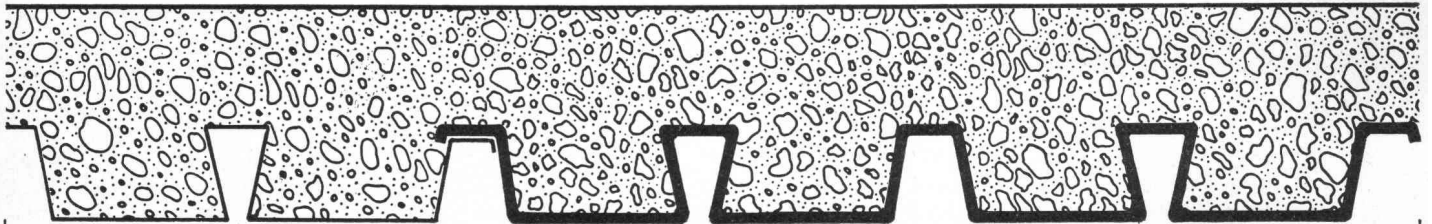
Baustoff Beton, ein Handbuch für die Baupraxis. Von Dr. U. Trüb (220 S. in Leinen gebunden)	18.—
Ein Bewertungssystem der Bruchsicherheit. Von T. Varga (71 Abb.)	17.50
Berechnungstabellen für unterzugslose Decken (Piltdecken, Flachdecken). Von D. Pfaffinger und Prof. Dr. B. Thürlimann (331 S., Format A4, wovon 40 S. Text in deutscher und englischer Sprache mit 15 Abb. und 291 S. Tabellen samt Schemaplänen, in Leinen gebunden)	65.—
Der Unternehmer im Werkvertrag und seine Haftung für Mängel des Werkes. Von P. Gauch (Buchausgabe, Schult-hess Polygraphischer Verlag AG, Zürich)	24.—
Bauschäden-Sammlung. Sachverhalt - Ursachen - Sanierung. Herausgegeben von Prof. Dipl.-Ing. Günter Zimmermann. (168 S., A5 quer, 160 Abb. Kunststoffeinband. Stuttgart, 1974, Forum-Verlag)	38.30

Zuzüglich Porto und Verpackung.

MONTARIB® MR 58

⊕ Patent ang. Nr. 4623/74

FÜR VERBUNDECKEN UND VERLORENE SCHALUNGEN



- Grosse Spannweiten ohne Spriessung
- Einfachste Montage
- Problemloses seitliches Überlappen
- Grosse Lieferkapazität
- Kurze Termine
- Interessanter Preis

Im Profilblech Montarib MR 58 von Montana steckt die Erfahrung des ersten schweizerischen Profilstahlblech-Walzwerkes.

Sprechen Sie mit uns, wenn Sie Ihre nächsten Verbunddecken planen – es lohnt sich!

MONTANA STAHLAG

5303 WÜRENLINGEN Tel. 056 98 18 47
1028 PRÉVERENGES Tél. 021 71 92 92

 **MONTANA**

anlagen zum reinigen
kommunaler und industrieller
abwässer

flotation
belüftungen
schlammfäulung
faulgaseinpressung-verwertung
schlammpasteurisierung
schlammwässerung
schlamm-trocknung
chemische u. physikalische verfahren
mess-u. steuertechnik

ROEDIGER

obertorplatz 7 4310 rheinfelden
061 - 87 14 00 telex 63599

HALTE à la pollution!



Pierre Lepage 729

Degrémont SA



1800 VEVEY 16 rue du Centre
(021) 51 89 11

8400 WINTERTHUR Schützenstrasse 42 A
052 / 25 91 18

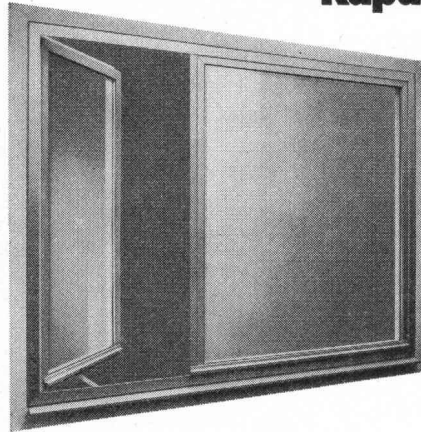
Die Geilinger-Gruppe:
Vier Unternehmen,
die sich mit Metallbau,
Stahlbau und Feineisen-
bau beschäftigen.
Hier ein Produkt der
Firma Geilinger AG,
Metallbau, Winterthur:

Das Holz-Metall-Fenster: Nicht teurer als das Holz-Fenster?

Auf den ersten Blick nimmt sich das Holz-Metall-Fenster neben dem traditionellen Holz-Fenster vergleichsweise teuer aus. Kalkuliert man aber den beim Holz-Fenster notwendigen 1. Anstrich (und die nach 5 bis 10 Jahren notwendige Erneuerung dieses Anstriches) ein, setzt man dann noch die beim Holz-Metall-Fenster günstigen Anschlagverhältnisse in Rechnung, so steht das wartungsfreie und wertbeständige Holz-Metall-Fenster mit einem Male plötzlich sehr viel besser da.

Wir meinen: Wem es mit dem wirtschaftlichen Bauen wirklich ernst ist, wird sich die Sache mit dem vielseitigen Holz-Metall-Fenster überlegen.

Kapazität, mit der man rechnen kann.



Die wichtigsten Vorzüge in
Stichworten:

- geschweisste Metall-Rahmen
- imprägnierte Holzteile
- kräftige Beschläge

G 72.116

Weitere Informationen: Siehe
die Schweiz. Bau-Dokumentation unter
(31) 111-748 sowie unseren ausführ-
lichen Spezial-Prospekt.

GEILINGER

GEILINGER AG, METALLBAU, 8401 WINTERTHUR
052 84 61 61

Egger

SCHICH

Isolierbaustoffe

Schützen vor **Kälte, Wärme** und **Lärm**.
Isolationsplatten, fertige Elemente, Spray
Schalungssteine.
Im **Industrie-** und **Wohnungsbau**.

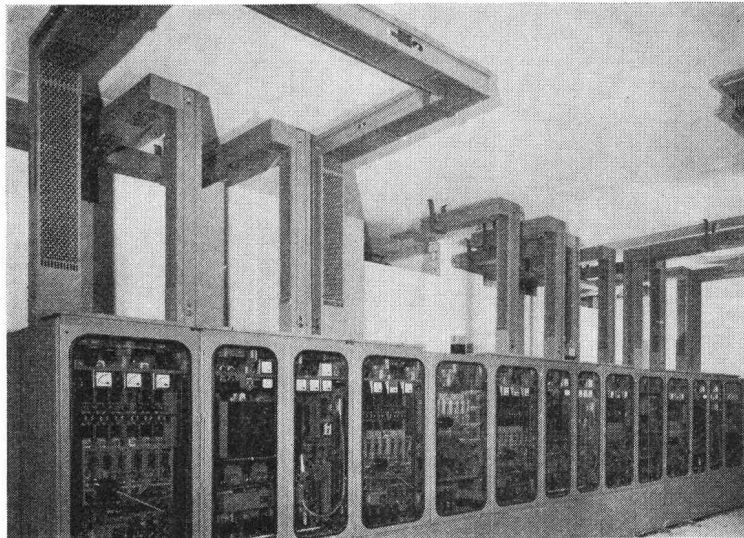
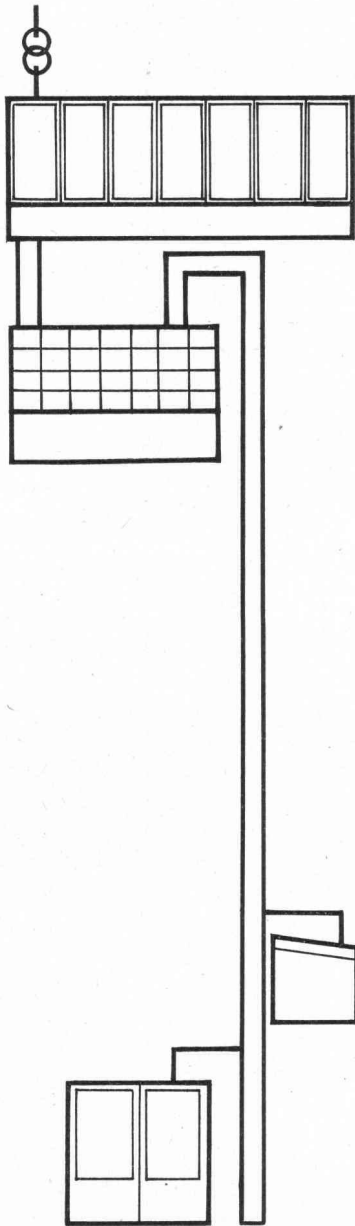


Bau+Industriebedarf AG

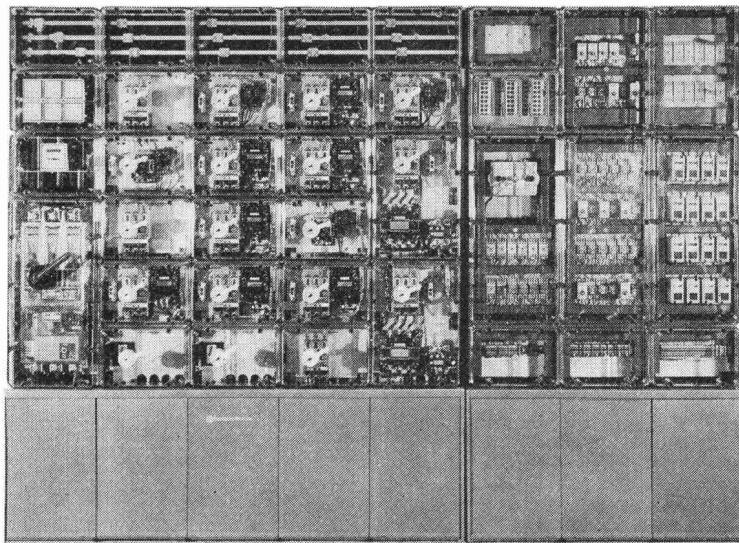
4002 Basel, Telefon 061 22 56 20

TEXT

KLÖCKNER-MOELLER plant und baut für die Industrie



Grossverteiler ID 2000 (bis 3000 A)
Stromschienensysteme von 100 bis 2000 A für horizontale und vertikale Montage (z. B. Hochhaus-Steigleistungen)



Unterverteiler Typen ID und IDS
Steuerschränke und Steuerpulte für die vielfältigsten Aufgaben

Und natürlich Schaltgeräte höchster Qualität. Vom Drucktaster bis zum 3000 A Leistungselbstschalter



A 1 - 73 - CH



KLÖCKNER-MOELLER

Hauptverwaltung:
8307 Effretikon, Vogelsangstrasse 13, Tel. (052) 32 24 21

Weitere Informationen und Beratung
durch die techn. Aussenbüros:

3000 Bern, Cäcilienstrasse 21
8603 Schwerzenbach, Zielackerstrasse 1
1000 Lausanne, 28, chemin du Martinet
9202 Gossau SG, Andwilerstrasse

Tel. (031) 45 34 15
Tel. (01) 825 18 11
Tel. (021) 25 37 96
Tel. (071) 85 27 95

Zu manchem Druckkontakt werden Sie keine so guten Beziehungen bekommen, dass er Sie anstrahlt. Es sei denn, es wäre ein Feller-Leuchtdruckkontakt.

Ausgangslage: Pechschwarze Nacht. Ein unbeleuchteter Hausflur.

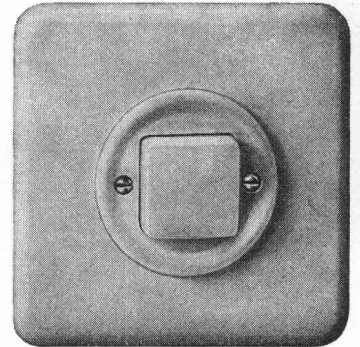
Kardinalfrage: Wo schaltet man das Licht ein?

Antwort: Immer dort, wo der Feller-Leuchtdruckkontakt strahlt!

Aber nicht nur das sympathische Leuchten führt zum Feller-Leuchtdruckkontakt:

Auch das Verlangen nach einem sicheren, langlebigen, in Form, Farbe und Installationstechnik zum übrigen Feller-Apparatesortiment passenden Leuchtdruckkontakt.

Das ist das Resultat des bewährten Feller-Prinzips: ständige Weiterentwicklung, Qualitätsarbeit, umfassendes Programm und modernes Design.



Adolf Feller AG, 8810 Horgen, Fabrik elektrischer Apparate, Telefon 01 725 65 65



ein Name und ein Prinzip für die Praxis

Freies Gestalten mit Vorfabrikation!

«Tuschmid» Stahlbauten



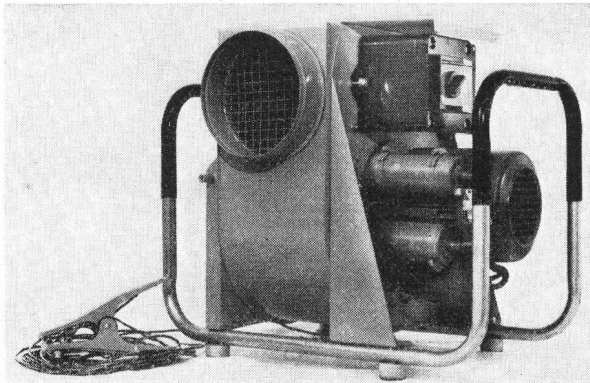
37
Gebr. Tuschmid AG, 8500 Frauenfeld

Meidinger

Tankreinigungsgebläse

Typ B 280-3

leicht – handlich –
tragbar



Ideal für:

Tankreinigungsarbeiten (speziell Benzintanks usw.),
Kanalentlüftung, Schweissdampfabsaugung,
Feuerwehren, Garagen, Baustellen usw.
Überall dort, wo ein mobiles Gerät notwendig ist,
um schlechte Luft weg- oder frische Luft zuzuführen.

Technische Daten:

Leistung bis 42 m³/min
34 m³/min bei einer Schlauchlänge von 7,5 m
30 m³/min bei 2 Schläuchen von Totallänge 15 m
Schlauchanschluss Druck- und Saugseite, ϕ 200 mm
Einphasenmotor 220 V, 50 Hz, Motorschutzschalter
Anschlussfertig mit 6 m verstärktem Kabel
(inkl. Stecker für Schweizer Konsumenten)
Anschliessbar an Lichtsteckdose, Absicherung 6 A
Erdungskabel und Erdzange zur separaten Erdung
des Gebläses
Erdbuchse zum Anschluss der geerdeten
Spiralschläuche
Ganzes Aggregat explosionsgeschützt. **SEV**-geprüft
Bewilligung U1. 121/53
Für den deutschen Markt nach Richtlinien **PTB**
für den Einsatz im Bereich der Zonen 0, 1 und 2
Motorschutzart Ex-e-G4. **PTB**-abgenommen
Weitere Varianten: mit Benzinmotor,
mit nichtexplosionsgeschütztem Elektromotor
Gewicht: 35 kg

Zusätzlich lieferbar:

Schläuche à 7,5 m, ϕ 200 mm, mit und ohne Erdung,
sowie mit Traggestell, Schlauchkupplungen,
Staubsaug zum Auffangen von Schleifstaub usw.

Lieferbar ab Lager



Meidinger & Co.
Maiengasse 12-20 4004 Basel
Telefon 061 25 88 70

Bis zu 40% Heizkosten- ersparnis

durch die wärmegegedämmte
ALCAN-Aluminium-Fassade für
Altbauten und Wetterseiten.

Kein Streichen und Verputzen mehr.

10 Jahre Garantie
Schweizer Fabrikat

Gegen Einsendung des Coupons erhalten Sie eine
kostenlose Beratung über Vollwärmeschutz für Ihr:

Einfamilienhaus Mehrfamilienhaus B

Name: _____

Strasse: _____

PLZ/Ort: _____

Telefon: _____

alubau Verkaufsbüro

8048 Zürich
Saumackerstrasse 2, Telefon 01 / 62 98 17

UNKOMPLIZIERT, SYMPATHISCH



... nur zwei von vielen Eigenschaften, die wir mit gutem Gewissen dem Betonrohr zuteilen können. Aus **inländischen** Rohstoffen, nach SIA-Normen und mit besten Maschinen hergestellt, hält das Betonrohr, was es verspricht – auch nach Jahren. So wurden z. B. 80jährige Betonrohre ausgegraben und neu verlegt, ohne dass diese Korrosionsschäden aufgewiesen hätten. Betonrohre sind absolut **umweltfreundlich** und zu **günstigen** Preisen in allen Dimensionen erhältlich. Ein Betonrohr macht sich immer bezahlt.

TYPISCH BETONROHR

✉ Betonrohr-Fabrikanten der Schweiz