

Objekttyp: **TableOfContent**

Zeitschrift: **Schweizerische Bauzeitung**

Band (Jahr): **93 (1975)**

Heft 28: **SIA-Heft, 5/1975: der öffentliche Bau**

PDF erstellt am: **10.07.2024**

### **Nutzungsbedingungen**

Die ETH-Bibliothek ist Anbieterin der digitalisierten Zeitschriften. Sie besitzt keine Urheberrechte an den Inhalten der Zeitschriften. Die Rechte liegen in der Regel bei den Herausgebern. Die auf der Plattform e-periodica veröffentlichten Dokumente stehen für nicht-kommerzielle Zwecke in Lehre und Forschung sowie für die private Nutzung frei zur Verfügung. Einzelne Dateien oder Ausdrucke aus diesem Angebot können zusammen mit diesen Nutzungsbedingungen und den korrekten Herkunftsbezeichnungen weitergegeben werden. Das Veröffentlichen von Bildern in Print- und Online-Publikationen ist nur mit vorheriger Genehmigung der Rechteinhaber erlaubt. Die systematische Speicherung von Teilen des elektronischen Angebots auf anderen Servern bedarf ebenfalls des schriftlichen Einverständnisses der Rechteinhaber.

### **Haftungsausschluss**

Alle Angaben erfolgen ohne Gewähr für Vollständigkeit oder Richtigkeit. Es wird keine Haftung übernommen für Schäden durch die Verwendung von Informationen aus diesem Online-Angebot oder durch das Fehlen von Informationen. Dies gilt auch für Inhalte Dritter, die über dieses Angebot zugänglich sind.

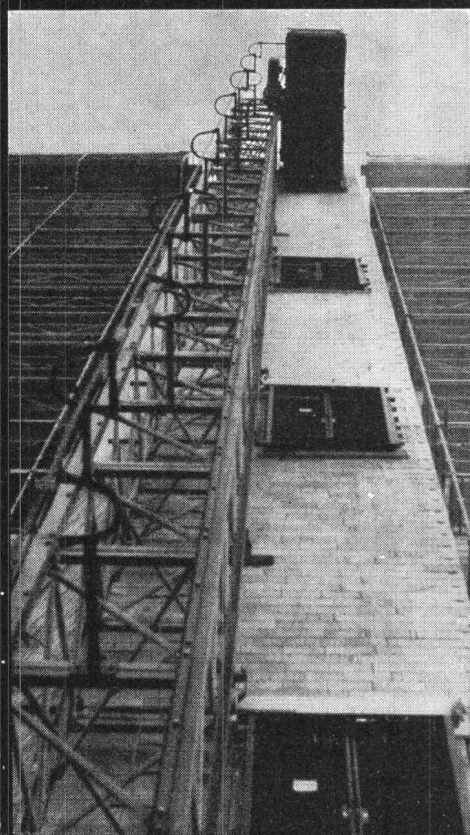
Ein Dienst der *ETH-Bibliothek*  
ETH Zürich, Rämistrasse 101, 8092 Zürich, Schweiz, [www.library.ethz.ch](http://www.library.ethz.ch)

<http://www.e-periodica.ch>

# WICKHAM Bauaufzüge

bieten viele Pluspunkte und  
erfüllen höchste Ansprüche

- +● Mast direkt am Bau montierbar
- +● Einfache Standard-Verankerungen
- +● Steifer Mast—15m Ankerabstand
- +● Türen-Stützgerüst integriert
- +● Für doppelte Leistung vorbereitet
- +● Höchster Sicherheitsstandard
- +● Vollständige Fehlerleuchtanzeige
- +● Alle CH-Vorschriften erfüllt



1 x  
1600 kg/20P.  
2 x  
1600 kg/20P.  
  
1 x  
1000 kg/12 P.  
2 x  
1000 kg/12 P.

**Auch im Personen- und  
Materialtransport immer  
um Zahnstangenlänge  
voraus**

Die Firma mit den Pluspunkten

**Intermac** AG

Ausstellungsstrasse 114  
8031 Zürich, Telefon 01/42 29 00

## Schweizerische Bauzeitung

Verlags-AG der akademischen technischen Vereine. Offizielles Organ des SIA, Schweizerischer Ingenieur- und Architekten-Verein, der GEP, Gesellschaft Ehemaliger Studierender der ETH Zürich, der ASIC, Schweizerische Vereinigung Beratender Ingenieure.

93. Jahrgang Heft 28

10. Juli 1975

### Inhalt

Verwaltungsbauten Taubenhalde in Bern. Von H. Daxelhofer, H. Haltmeyer und W. Küenzi . . . . . 431\*  
Sportanlagen Hirslen der Stadt Bülach. Von H. U. Oberli, H. Burgherr und W. Wälti . . . . . 437\*

### SIA-Tag, 14. Juni 1975 in Montreux

– De la difficulté de gouverner. Von M. G.-A. Chevallaz . . . . . 441\*  
– Ansprache des Präsidenten des SIA, Ing. A. Cogliatti . . . . . 443

### Schweizerischer Ingenieur- und Architekten-Verein

Geschäftsbericht des Central-Comité des SIA für 1973 . . . . . 445

### SIA-Informationen

Die Arbeitslosenversicherung – eine Orientierung . . . . . 460  
Präsidentenkonferenz und Delegiertenversammlung. Vernehmlassung zur Mehrwertsteuer . . . . . 462  
Neuerscheinung im Normenwerk des SIA. Planung und Auswertung von Versuchen zur Erstellung mathematischer Modelle. Stoffaustausch verbunden mit chemischer Reaktion. Wichtige Veranstaltungen des SIA . . . . . 463

### Umschau

Die Maschinenindustrie am Ende des 1. Quartals 1975. Archimedes (VASA), Delegiertenversammlung in Vaduz. Neues Fortbildungszentrum. Internationale Zusammenarbeit . . . . . 464

### Buchbesprechungen

Hydrologische Prognosen für die Wasserwirtschaft. Berechnung von Flächengründungen. Beiträge zur Bruchmechanik. Organisationsmittel der Bauunternehmung . . . . . 465  
Bauen und Gleitklauseln. Wasseranalyse. Electric Power Plant International . . . . . 466

### Grüne Seiten vorne

Laufende Wettbewerbe. Wettbewerbsausstellungen . . . . . G 93  
Buchbesprechungen. Aus Technik und Wirtschaft . . . . . G 94\*  
Aus Technik und Wirtschaft . . . . . G 95\*  
Ankündigungen. Öffentliche Vorträge . . . . . G 96

### Vorschau auf das nächste Heft

Landwirtschaftliche Bauten  
Die Triebwagenzüge RAB De 8/16 der SBB, 2. Teil Altersheim Netstal  
Die nächste Ausgabe erscheint am 21. Juli 1975 als Doppelheft Nr. 29/30