

Zeitschrift: Schweizerische Bauzeitung
Herausgeber: Verlags-AG der akademischen technischen Vereine
Band: 93 (1975)
Heft: 28: SIA-Heft, 5/1975: der öffentliche Bau

Werbung

Nutzungsbedingungen

Die ETH-Bibliothek ist die Anbieterin der digitalisierten Zeitschriften. Sie besitzt keine Urheberrechte an den Zeitschriften und ist nicht verantwortlich für deren Inhalte. Die Rechte liegen in der Regel bei den Herausgebern beziehungsweise den externen Rechteinhabern. [Siehe Rechtliche Hinweise.](#)

Conditions d'utilisation

L'ETH Library est le fournisseur des revues numérisées. Elle ne détient aucun droit d'auteur sur les revues et n'est pas responsable de leur contenu. En règle générale, les droits sont détenus par les éditeurs ou les détenteurs de droits externes. [Voir Informations légales.](#)

Terms of use

The ETH Library is the provider of the digitised journals. It does not own any copyrights to the journals and is not responsible for their content. The rights usually lie with the publishers or the external rights holders. [See Legal notice.](#)

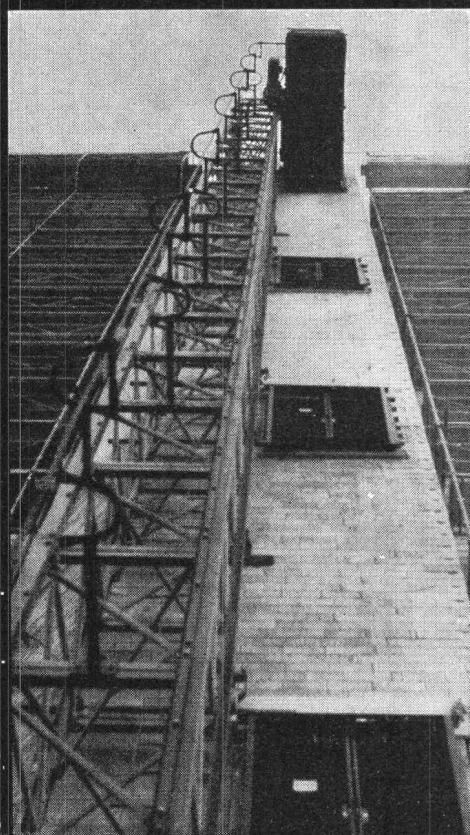
Download PDF: 04.04.2025

ETH-Bibliothek Zürich, E-Periodica, <https://www.e-periodica.ch>

WICKHAM Bauaufzüge

bieten viele Pluspunkte und
erfüllen höchste Ansprüche

- +● Mast direkt am Bau montierbar
- +● Einfache Standard-Verankerungen
- +● Steifer Mast—15m Ankerabstand
- +● Türen-Stützgerüst integriert
- +● Für doppelte Leistung vorbereitet
- +● Höchster Sicherheitsstandard
- +● Vollständige Fehlerleuchtanzeige
- +● Alle CH-Vorschriften erfüllt



1 x
1600 kg/20P.
2 x
1600 kg/20P.

1 x
1000 kg/12 P.
2 x
1000 kg/12 P.

**Auch im Personen- und
Materialtransport immer
um Zahnstangenlänge
voraus**

Die Firma mit den Pluspunkten

intermacAG

Ausstellungsstrasse 114
8031 Zürich, Telefon 01/42 29 00

Schweizerische Bauzeitung

Verlags-AG der akademischen technischen Vereine. Offizielles Organ des SIA, Schweizerischer Ingenieur- und Architekten-Verein, der GEP, Gesellschaft Ehemaliger Studierender der ETH Zürich, der ASIC, Schweizerische Vereinigung Beratender Ingenieure.

93. Jahrgang Heft 28

10. Juli 1975

Inhalt

Verwaltungsbauten Taubenhalde in Bern. Von H. Daxelhofer, H. Haltmeyer und W. Künzi 431*
Sportanlagen Hirslen der Stadt Bülach. Von H. U. Oberli, H. Burgherr und W. Wälti 437*

SIA-Tag, 14. Juni 1975 in Montreux

– De la difficulté de gouverner. Von M. G.-A. Chevallaz 441*
– Ansprache des Präsidenten des SIA, Ing. A. Cogliatti 443

Schweizerischer Ingenieur- und Architekten-Verein

Geschäftsbericht des Central-Comité des SIA für 1973 445

SIA-Informationen

Die Arbeitslosenversicherung – eine Orientierung 460
Präsidentenkonferenz und Delegiertenversammlung. Vernehmlassung zur Mehrwertsteuer 462
Neuerscheinung im Normenwerk des SIA. Planung und Auswertung von Versuchen zur Erstellung mathematischer Modelle. Stoffaustausch verbunden mit chemischer Reaktion. Wichtige Veranstaltungen des SIA 463

Umschau

Die Maschinenindustrie am Ende des 1. Quartals 1975. Archimedes (VASA), Delegiertenversammlung in Vaduz. Neues Fortbildungszentrum. Internationale Zusammenarbeit 464

Buchbesprechungen

Hydrologische Prognosen für die Wasserwirtschaft. Berechnung von Flächengründungen. Beiträge zur Bruchmechanik. Organisationsmittel der Bauunternehmung 465
Bauen und Gleitklauseln. Wasseranalyse. Electric Power Plant International 466

Grüne Seiten vorne

Laufende Wettbewerbe. Wettbewerbsausstellungen G 93
Buchbesprechungen. Aus Technik und Wirtschaft G 94*
Aus Technik und Wirtschaft G 95*
Ankündigungen. Öffentliche Vorträge G 96

Vorschau auf das nächste Heft

Landwirtschaftliche Bauten
Die Triebwagenzüge RAB De 8/16 der SBB, 2. Teil Altersheim Netstal
Die nächste Ausgabe erscheint am 21. Juli 1975 als Doppelheft Nr. 29/30

Industrie- böden Unterlags- böden

EUBÖOLITH -Steinholz
MAXIDUR -Hartbeton

EUBÖOLITH -Steinholz
fusswarm
zäh
elastisch
öl- und lösungsmittelbeständig
keine elektrostatische Aufladung
einfach im Unterhalt
staubfrei

MAXIDUR -Hartbeton
robust
mineralöl- und lösungsmittelbeständig
keine Pflege
staubfrei



Seit 1898, also seit über 75 Jahren bauen wir Industrieböden, nichts anderes als Industrieböden! Jedes Jahr verlegen unsere Spezialmaschinen mehrere hunderttausend Quadratmeter. Wir haben Erfahrung, wir kennen die Stellen, wo Friktionen entstehen können, wir wissen auch wie Schwierigkeiten zu meistern sind. Darum sind heute unsere Industrieböden und Unterlagsböden in Qualität und Preiswürdigkeit unübertroffen. Zweckdienliche Qualität bei der Materialwahl, gute Qualität bei der Arbeit und Qualität bei der Vorbereitung, bei der Planung. Unser Handwerk beginnt mit Kopfarbeit!

Euböolithwerke AG

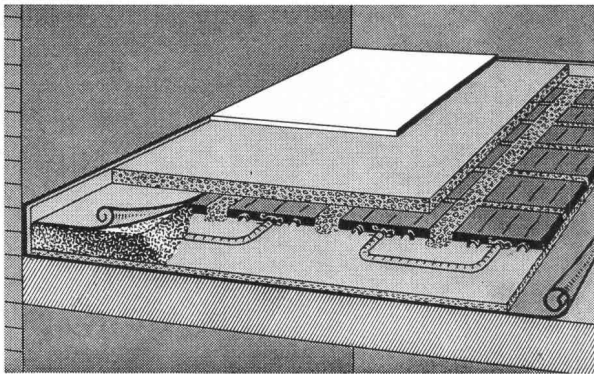
Tannwaldstrasse 62
4600 Olten
Telephon 062-2123 35



BODENHEIZUNG

die Lösung für höchste Ansprüche

- unspürbar:
man fühlt sich einfach wohl
- rationell:
bis 25 % Heizkosteneinsparung
- individuell:
anpassbar, jeder bekommt, was er will
- unsichtbar:
erlaubt freie Raumgestaltung
- bewährt:
40 Jahre Erfahrung — Ihre Garantie
- flexibel:
dank 90/70 Grad Heizwassertemperatur
mit örtlichen Heizflächen kombinierbar
ohne Unterstation
- modern:
neue, arbeitssparende Materialien



Schnittzeichnung durch die neue Konstruktion bei Unterlagsböden:
nur noch 5 kg Material pro m²

Verlangen Sie noch heute
unsere neuesten Unterlagen!



DERIA-DESTRA AG für Strahlungswärme

CH-8132 EGG-ZÜRICH
Zelgmatt 38

Tel. (01) 8613 50

Schweizerische Bauzeitung

Verlag und Redaktion

Zürich-Giesshübel, Staffelstrasse 12

Postadresse: CH-8021 Zürich, Postfach 630, Tel. 01 / 36 55 36

Redaktoren:

Gaudenz Risch, Arch. SIA, Bruno Odermatt, Arch. SIA,
Max Künzler, Ing. SIA

Verwaltungsrat

der Verlags-AG der akademischen technischen Vereine
R. Schlaginhausen, Ing. (Präsident); Prof. J.-C. Badoux, Ing.;
A. Cogliatti, Ing.; A. Métraux, Ing.; H. Michel, Arch.; G. Os-
sola, Ing.; A. Rivoire, Arch.; E. Schubiger, Ing.; F. Schwarz,
Arch.; R. Steiger, Ing.; F. Vermeille, Ing.; U. Zürcher, Ing.

Bezugspreise

	3 Monate	6 Monate	12 Monate
Schweiz	33.—	57.—	104.—
Ausland	37.—	63.—	116.—

Preis des Einzelheftes 5 Fr.

Für Mitglieder der Partnerverbände der Verlags-AG, des
Schweiz. Technischen Verbandes sowie für Studierende er-
mässigte Preiskategorien. Postcheckkonto 80-6110.

Nachdruck von Bild und Text auch auszugsweise nur mit Zu-
stimmung der Redaktion und nur mit genauer Quellenangabe
gestattet

Anzeigenverwaltung

Iva

IVA AG für internationale Werbung. Hauptsitz: 8035 Zürich,
Beckenhofstrasse 16, Tel. 01 / 26 97 40, Postcheck 80-32735.

Filialen:

1004 Lausanne, 19, av. Beaulieu, Tel. 021 / 37 72 72

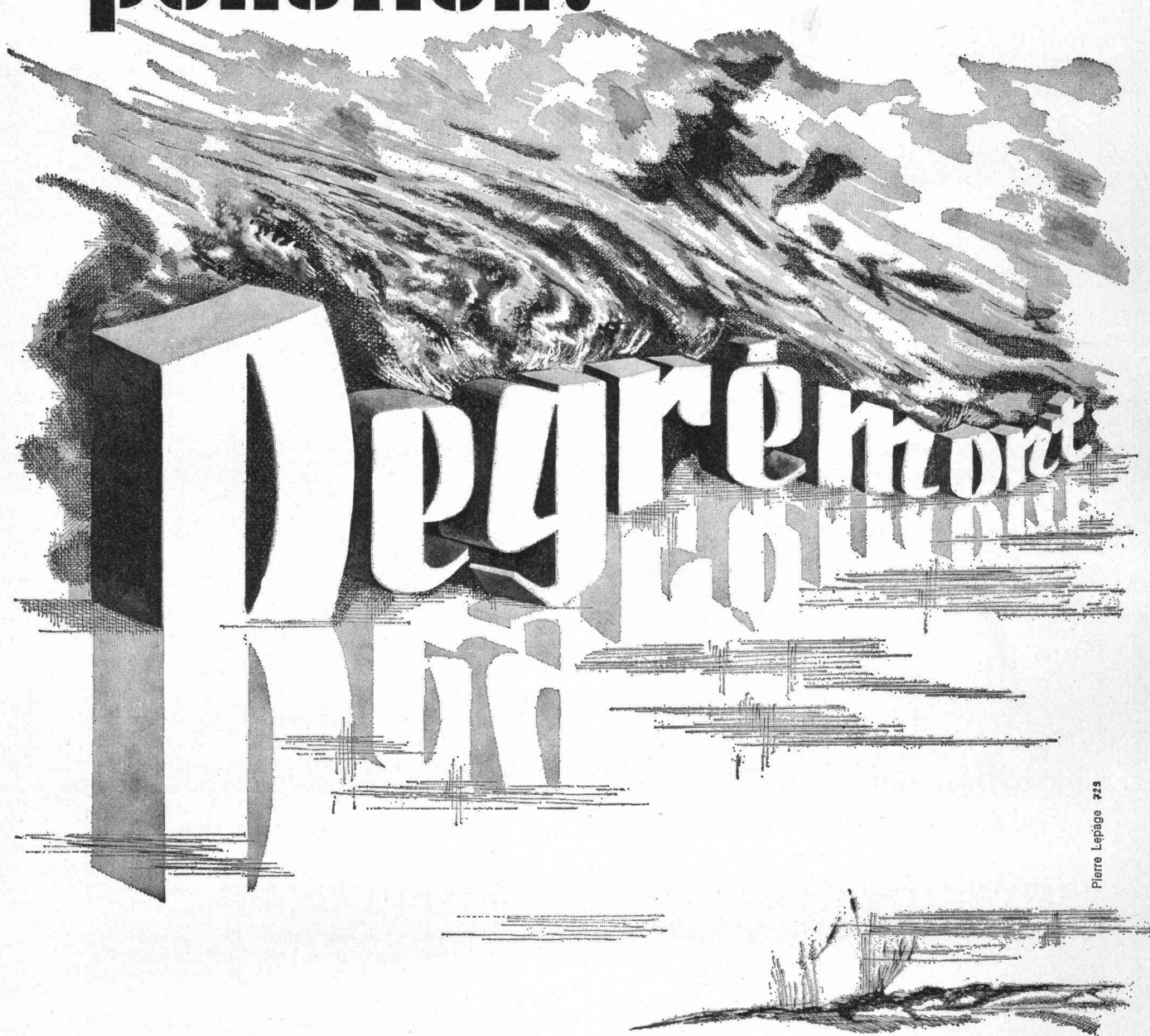
1206 Genève, 24, av. Champel, Tel. 022 / 47 41 10

Bei der Schweizerischen Bauzeitung erhältliche Bücher:

- Der Unternehmer im Werkvertrag und seine Haftung für
Mängel des Werkes. Von P. Gauch (Buchausgabe, Schult-
hess Polygraphischer Verlag AG, Zürich) 24.—
- Bauschäden-Sammlung. Sachverhalt - Ursachen - Sanie-
rung. Herausgegeben von Prof. Dipl.-Ing. Günter Zimmer-
mann. (168 S., A5 quer, 160 Abb. Kunststoffeinband. Stutt-
gart, 1974, Forum-Verlag) 38.30
- Baustoff Beton, ein Handbuch für die Baupraxis. Von Dr.
U. Trüb (220 S. in Leinen gebunden) 18.—
- Ein Bewertungssystem der Bruchsicherheit. Von T. Varga
(71 Abb.) 17.50
- Berechnungstabellen für unterzugslose Decken (Piltdecken,
Flachdecken). Von D. Pfaffinger und Prof. Dr. B. Thürl-
mann (331 S., Format A4, wovon 40 S. Text in deutscher
und englischer Sprache mit 15 Abb. und 291 S. Tabellen
samt Schemaplänen, in Leinen gebunden) 65.—

Zuzüglich Porto und Verpackung.

HALTE à la pollution!



Pierre Lepäage 723

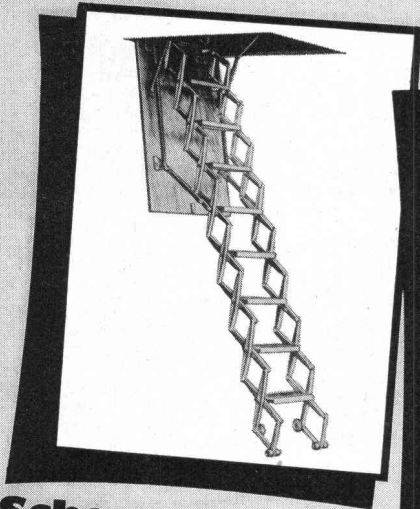
Degrémont SA



1800 VEVEY 16 rue du Centre
(021) 51 89 11

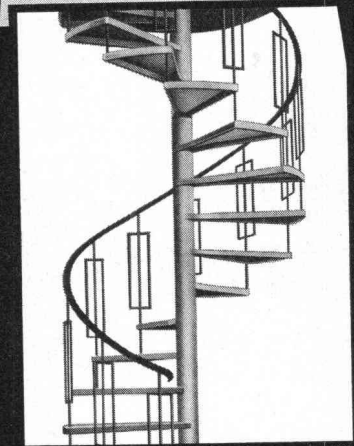
8400 WINTERTHUR Schützenstrasse 42 A
(052) 25 91 18

Die Columbus Treppen



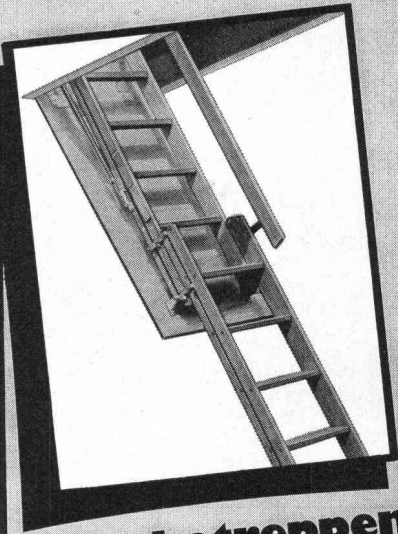
Scherentreppen

Columbus Scherentreppen, wo wenig Platz zur Verfügung steht. Einschiebbar in kleinste Lukenkasten. Scherentreppen benötigen oben keinen Schwenkraum. Alle Teile aus hochwertigem Aluminium-Druckguss. 3 Modelle. Höhe und Breite nach Wunsch.



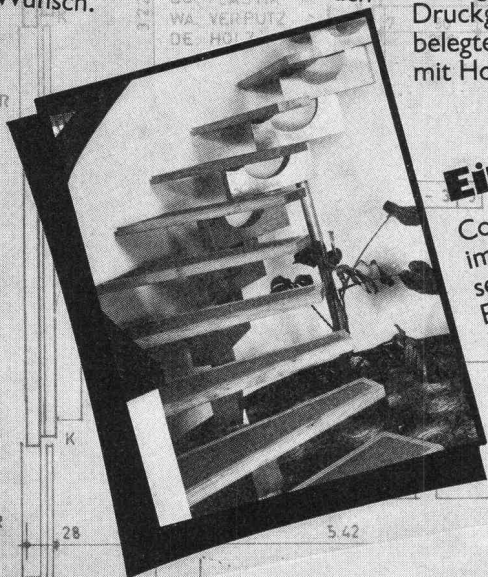
Spindeltreppen

Columbus Spindeltreppen für Aufgänge auf kleinster Grundfläche. In den Durchmesser 120, 140 und 160 cm verfügbar. Grössere Ausladungen auf Anfrage. Alle Teile aus Aluminium-Druckguss. Auch mit teppichbelegten Stufen. Neu: Stufen mit Holzverkleidung.



Schiebetreppen

Columbus Schiebetreppen, einfach, stabil und preisgünstig. Ein- und zweiteilige Standardmodelle aus astfreiem Fichtenholz. Modell «Combi» mit Stufen aus Aluminium-Druckguss und Wangen aus längsverleimtem Schichtholz. Montagebereiter Versand.



Einholmtreppen

Columbus Einholmtreppen, im Baukastensystem zusammensetzbare Treppen. Einzelne Elemente aus Aluminium-Druckguss werden zu einer tragenden Achse zusammengeschraubt. Stufen aus Holz oder Metall. Mit oder ohne Geländer.



Columbus Treppen ag

Industriestrasse 9245 Oberbüren
Tel. (073) 513755

Coupon

Bitte lassen Sie mir eine Dokumentation zukommen. 27

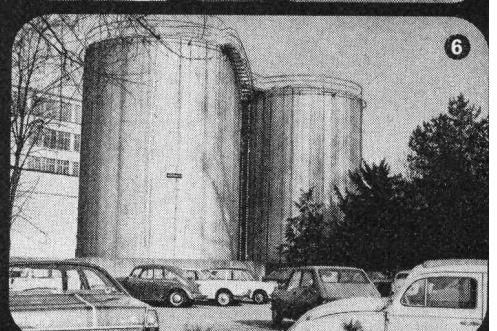
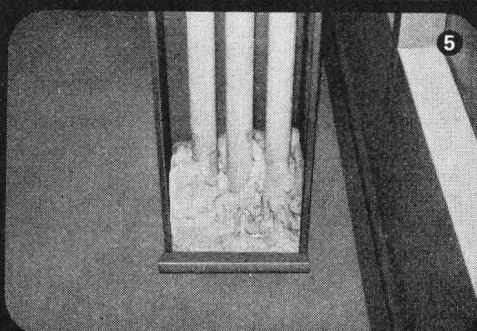
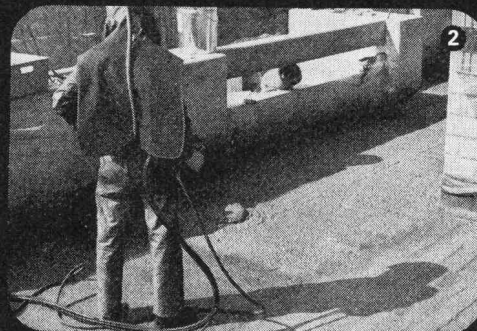
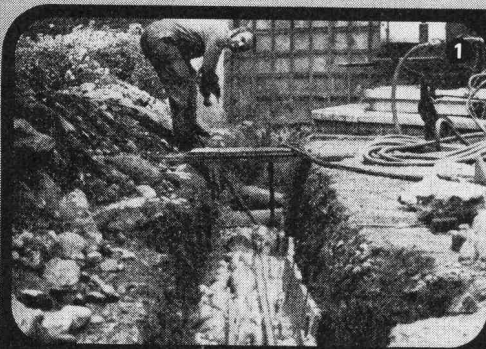
Name _____

Adresse _____

In einem Arbeitsgang
gegen Wärme und Kälte isolieren
und gegen Wasser abdichten:

6 Beispiele für kosten- und zeitsparende Anwendung des Hartschaumstoffes Balco-Pur direkt auf der Baustelle.

- 1 Fernheizungsrohre isolieren und einbetten.
- 2 Flachdächer und Terrassen wärmeisolieren und gleichzeitig fugenlos abdichten.
- 3 Alle Fugen, ob weit, eng oder ungleich, wirtschaftlich ausfugen.
- 4 Fassaden zusätzlich isolieren und abdichten.
- 5 Mauer- und Bodendurchbrüche schliessen.
- 6 Tanks isolieren und vor Korrosion schützen.

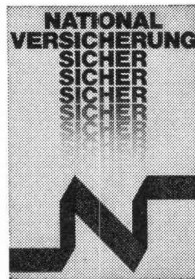


Balco-Pur von Bally CTU

Departement Bauchemie – 5012 Schönenwerd – Telefon 064/40 21 55

Verarbeiter:

- Georg Arbogast* – Isolierungen – Riehenring 24, 4058 Basel – 061 334517
Ulrich P. Buechler – Asphaltgeschäft – 5113 Holderbank – 064 531537
Corroprot BSB AG – Binzmühlestrasse 48a, 8050 Zürich – 01 463702
Fresco AG – Zürich 01 330565 und Berneck SG 071 713666
Isotherm AG – Flachdach + allgemeine Isolationen – 3527 Heimberg – 033 373055
Niemetz-Polyurethan – Grüngiweg 17, 4710 Balsthal – 062 714141
Plast AG – Grellingerstrasse 33, 4052 Basel – 061 491048/425960
Poly-Schaum AG – Postfach 1, 4434 Hölstein – 061 971938
Zetter AG – Asphalt und Strassenbau – 4500 Solothurn – 065 22150



Für die Leute vom Bau

Wer macht was?

SBZ-Fachfirmenverzeichnis

Abdichtungen

RENESCO
René Schmid & Co. AG
8112 Otelfingen, 056 / 74 01 71
Tonet AG, 4657 Dulliken
Tel. 062 / 35 41 41, Telex 68195

Abfallzerkleinerer

W. Eckold AG, 7202 Trimmis
Maschinenfabrik, 081 / 27 24 34

Alufenster

Elemetal AG, 3604 Thun
Beatusstr. 6. Tel. 033 / 23 41 44

Apparatebau

Rymann AG, 5502 Hunzenschwil
Tel. 064 / 47 22 63

Architekturmodelle

Modellbau Beck
8450 Andelfingen, 052 / 41 25 57
H. Schalk, 8050 Zürich
Siewerdstr. 99, Tel. 01 / 46 62 11
Zaborowsky, 8001 Zürich
Neumarkt 10, Tel. 01 / 34 22 16

Auflager- und Fahrbahn- übergänge

im Hoch-, Tief- und Brückenbau
Mageba SA, 8057 Zürich
Irchelstr. 18, Tel. 01 / 26 67 36

Betonbohren, -fräsen, -pressen, -brennen, hydr. Sprengen

bft Betonfräs-Technik AG
Lohwiesstrasse 24
8123 Ebmatingen, Tel. 01 971 971
W. Hasler & Co., 9630 Wattwil
Tel. 074 / 7 29 73

Bewehrte Erde (Terre armée)

BEVAC, Marcel Grangier
1033 Cheseaux, Tel. 021 / 91 10 86

Blachen

Stamm AG, 8193 Eglisau
Tel. 01 / 96 50 51, Telex 53483

Doppelparkersysteme

Mageba SA, 8057 Zürich
Irchelstr. 18, Tel. 01 / 26 67 36

Drahtseile

Fatzer AG, 8590 Romanshorn
Tel. 071 / 63 12 32

Schweiz. Seil-Industrie AG
8201 Schaffhausen
Tel. 053 / 5 42 41, Telex 76498
Bahn-, Bau- und Industrie-
drahtseile

Elektronische Daten- verarbeitung

Arithma AG, 8005 Zürich
Tel. 01 / 44 55 60
Grosscomputer-Rechenzentrum
DIGISTAT AG, 8023 Zürich
Schützengasse 10, 01 / 27 52 95
Elektronische Berechnungen
in der Statik
Digital AG, 8050 Zürich
Baumackerstr. 24, 01 46 77 60
DATASTATIC AG, 8034 Zürich
Dufourstr. 155, Tel. 01 / 55 19 50

Fahrgerüste

(Rollgerüste)
Rogeba Inter SA
5453 Busslingen, 056 / 96 21 41

Falttüren

Lienhard Söhne AG, 8038 Zürich
Albisstr. 131, Tel. 01 / 45 12 90

Faltwände

Rosconi AG, 5610 Wohlen
Tel. 057 / 6 49 00 / 6 77 15

Fassadenplanung

Metallbau-Planung J. F. Meyer
6004 Luzern, Mariahilfstrasse 3
Tel. 041 / 23 21 67

Fertigbauten

Variel AG, 5612 Villmergen
Wohlerstr., Tel. 057 / 6 41 42

Flachdachabdichtungen

Tonet AG, 4657 Dulliken
Tel. 062 / 35 41 41, Telex 68195

Förderanlagen

Suter-Strickler Sohn AG
8810 Horgen, Tel. 01 / 725 26 24

Garderobeneinrichtungen

Rosconi AG, 5610 Wohlen
Tel. 057 / 6 49 00 / 6 77 15

Holzschutzmittel

Dr. R. Maag AG, 8157 Dielsdorf
Tel. 01 / 94 12 55
Color xex, Xerotin, Xylosan

Injektionen

RENESCO
René Schmid & Co. AG
8112 Otelfingen, Tel. 056 74 01 71

Kanal- und Rohrreinigung

Rohr-Reinigungs-Service AG
ZH 01 / 53 02 25, BS 061 / 98 38 17
BE 031 91 74 54, SG 071 54 24 66

Küchen

Veriset AG, 6037 Root
Tel. 041 / 91 06 60
Büro Zürich 01 / 62 99 48

Kunststeine

Marmor- und Mosaikwerke
Baldegg AG, 6283 Baldegg
Kunststeinwerke, 041 / 88 10 54

Kunststoffbeschichtungen

H. Manser, 8832 Wollerau
Verenastr. 31, Tel. 01 / 76 57 79

Lichtplatten, -kuppeln und -elemente

Scobalit AG, 8303 Nürensdorf
Tel. 01 / 836 79 71

Mauerentfeuchtungen

SAP Baustoffe + Bauchemie AG
9306 Freidorf, Tel. 071 / 48 15 45

Mess- und Kontrollgeräte

BEVAC, Marcel Grangier
1033 Cheseaux, Tel. 021 / 91 10 86

Metallbau

Ernst Schweizer AG, 8047 Zürich
Tel. 01 / 52 69 10 — Werk:
8908 Hedingen, Tel. 01 / 99 60 22
Metallfassaden, Metallfenster,
Metalltüren, Schutzraum-
bauteile, normierte Bauteile

Metall-Normtüren

Brander AG, 8162 Steinmaur
Tel. 01 / 94 13 97

Müllverdichtungsanlagen

Mageba SA, 8057 Zürich
Irchelstr. 18, Tel. 01 / 26 67 36

Nass- und Trockenkühler

Balcke-Dürr AG
Vertretung in der Schweiz:
Dipl. Ing. Max G. Olivier & Co.
8032 Zürich, Merkurstr. 36

Natursandsteine

J. u. A. Kuster, Steinbrüche AG
8807 Freienbach SZ, 01 76 25 25

Oelbrenner Oelfeuerungsanlagen

ELECTRO-OIL Oelbrenner AG
8050 Zürich, Siewerdstrasse 95
Telefon 01 / 48 53 56

Profilbleche

Elemetal AG, 3604 Thun
Beatusstr. 6, Tel. 033 / 23 41 44

Pumpen

K. Rüttschi AG, Pumpenbau
5200 Brugg, Tel. 056 / 41 04 55
Schäppi Pumpenservice
8003 Zürich
Gertrudstr. 24, Tel. 01 / 23 48 23

Regale

Hupfer-Regale, 8040 Zürich
Badenerstr. 330/334, 01 / 44 66 25

Schalungen

Cotub AG, 8954 Geroldswil
Tel. 01 / 88 77 34 / 35
Hochleistungsschalung
TOP-Cotub

Schieb- und Stapelwände

Rosconi AG, 5610 Wohlen
Tel. 057 / 6 49 00 / 6 77 15

Schränke

Veriset AG, 6037 Root
Tel. 041 / 91 06 60
Büro Zürich Tel. 01 / 62 99 48

Software Engineering

ASI Products AG, 8048 Zürich
Rautistr. 58, Tel. 01 / 52 47 33

Sonnenschutz

Perltex AG, 6003 Luzern
Hirschengraben 41
Tel. 041 / 23 27 33
SUN-X-Glasbeschichtung

Spritzkabinen

Fröhlich Spritzkabinen- und
Apparatebau, 5524 Niederwil
Tel. 057 / 6 57 57 / 58

Storenstoffe

H. Engler & Co. AG
5430 Wettingen, Dorfstr. 37
Tel. 056 / 26 06 24

Tanksanierungen, -neuanlagen

P. Bürgin, Generalunternehmung
8050 Zürich, Tel. 01 / 46 27 75

Teppiche

Stamm AG, 8193 Eglisau
Tel. 01 / 96 50 51, Telex 53483

Tore

Bator AG
3360 Herzogenbuchsee
Tel. 063 / 5 28 42
Falt-, Schiebefalt-, Schiebetore,
Automaten-Steuerungen

Trenn- und Filtermatten

Dolder AG, techn. Abteilung
4000 Basel 4, Tel. 061 / 43 66 00

Trennwände vollflexibel

Bator AG
3360 Herzogenbuchsee
Tel. 063 / 5 28 42
Mobile Trennwände in schall-
hemmender Ausführung
30—45 db

Türen

Veriset AG, 6037 Root
Tel. 041 / 91 06 60
Büro Zürich 01 / 62 99 48

Vliese für Tiefbau

Isliker & Co. AG, 8050 Zürich
Ringstr. 72, Tel. 01 / 48 31 60

STAMM

Ein Partner so solid wie sein Produkt.



Fragen Sie ruhig nach.

Hotels

Stamflor-Teppichböden liegen unter anderem in folgenden Hotels:

Hotel Sonne, Silvaplana CH
 Hotel Drei Könige, Basel CH
 Hotel Metropol, St. Gallen CH
 Hotel Schatzalp, Davos CH
 Hotel Hohenfels, Arosa CH
 Hotel Meierhof, Horgen CH
 Waldhotel National, Arosa CH
 Hotel Bristol, Bern CH
 Hotel La Perla, Agno CH
 Bad Schinznach, Schinznach CH
 Hotel Derby, Davos CH
 Hotel Esplanade, Locarno CH
 Sporthotel, Laax CH
 Hotel Monte Cervin, Zermatt CH
 Hotel de Chailly, Clarens CH
 Hotel Fürigen, Fürigen CH
 Hotel Chesa Randolina, Sils-Baselgia CH
 Hotel Schlössli, Vaduz FL
 Hotel du Jet d'Eau, Genève CH
 Hotel Tamina, Vättis CH
 Park-Hotel Flora, Bad Ragaz CH
 Eurotel Interlaken, CH
 Hotel Pitter, Salzburg Oe
 Hotel Kahlenberg, Wien Oe
 Hotel Sacher, Wien Oe
 Hotel Imperial, Wien Oe
 Hotel Hohe Munde, Seefeld Oe
 Hotel Schütthof, Zell am See Oe

Schulen

Stamflor-Teppichböden liegen unter anderem in folgenden Schulen:

Handelshochschule, St. Gallen CH
 Primarschulhaus Geeren, Bassersdorf CH
 Rettorato Università di Pavia, Pavia I
 Scuole Europee, Varese I
 Politecnico di Milano, Milano I
 Technische Schule N.K.T., Oslo N

Ladengeschäfte

Stamflor-Teppichböden liegen unter anderem in folgenden Ladengeschäften:

Tuch AG, Zürich CH
 BALLY, Zürich CH
 Globus, Zürich/Bern CH
 Kleider AG, Zürich CH
 Truns Herrenkleider, Zürich CH
 Boutique Oxford, Milano I
 Antichità Conte Foresti, Milano I
 Elizabeth Arden, Milano I
 Modehaus Kohnen, München D
 Einrichtungshaus Rohrbach-Hugenberg, Rottach-Egern D
 Ledermoden Meyer-Schuchardt, Hamburg D
 Schuhhaus Krol, Rotterdam NL
 Warenhaus Wessels, Ørebro S
 Kultakänni Shop, Helsinki SF

Banken

Stamflor-Teppichböden liegen unter anderem in folgenden Banken:

Schweiz. Bankverein, Zürich/Chiasso CH
 Kantonalbank, Luzern CH
 Schweiz. Kreditanstalt, Bülach CH
 Volksbank Wien III, Wien A
 Volksbank Rankweil, Rankweil A
 Bank für Tirol und Vorarlberg, Schwaz A
 Banca di Montreal, Milano I
 Banca Nazionale dell'Agricoltura, Milano I

Überbauungen

Stamflor-Teppichböden liegen unter anderem in folgenden Überbauungen:

Grossüberbauung «Citè Schönberg du Milieu» Fribourg CH
 Eigentumswohnungen Allegria, St. Moritz CH
 Eigentumswohnungen Holzmoosrüti-strasse, Wädenswil CH
 Überbauung Victoria, Chur CH
 Überbauung Chlupfwies, Oberweningen CH
 Überbauung Hasenmattstrasse, Langenthal CH
 Überbauung Risi, Oberengstringen CH

Verwaltungen

Stamflor-Teppichböden liegen unter anderem in folgenden Verwaltungen:

EFTA Verwaltungsgebäude, Genève CH
 Bürogebäude Bederstrasse, Zürich CH
 BBC, Baden CH
 Bürohochhaus Solitude, Zug CH
 Bürohaus Kolma AG, Wabern CH
 Horta Bahnhofstrasse, Wettingen CH
 Verwaltungsgebäude Rora, Rankweil Oe
 Büroräume Fa. Immobilien-WINTER, Konstanz DL
 Büroräume Fa. Altfeld & Co. GmbH, Konstanz DL
 Sitzungssaal des Rathauses, Rielasingen DL

Spitäler und Heime

Stamflor-Teppichböden liegen unter anderem in folgenden Spitälern und Heimen:

Rheumaklinik, Zurzach CH
 Altersheim Rosengarten, Uster CH
 Ospedale Maggiore Ca'Granda, Milano I
 Private Frauenklinik Dr. Jauch, Konstanz DL
 Psychiatrisches Landeskrankenhaus, Reichenau DL

stamflor®

Stamflor-Teppichboden, ein Produkt der Stamm AG, 8193 Eglisau (Schweiz), Tel. 01 96 50 51, CH Telex 53483

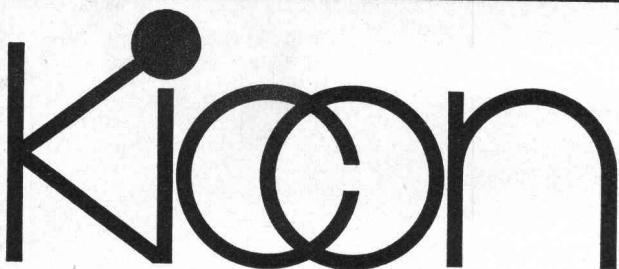
Es hat sich so langsam herumgesprachen ...

dass unser KICON-Fassadensystem zu den technisch ausgereiftesten Klimasystemen gehört und damit dem Menschen optimalen Schutz vor Lärm, Kälte, Hitze und übermässiger Sonnenbestrahlung bietet (k-Wert 1,15 kcal/m² h °C; Schalldämmwert 42 bis 45 dB!).

Dass aber

unser KICON-System daneben auch handfeste ökonomische Vorteile bietet, dass sich zum Beispiel dank KICON die Energiekosten der Klimaanlage um bis zu 50 % reduzieren lassen, ohne dass diese Einsparung mit höheren Investitionen oder vermindertem Komfort bezahlt werden müssen, diese «Details» sind noch viel zu wenigen scharf kalkulierenden Bauherren, Architekten und Ingenieuren bekannt.

Wenden Sie sich an uns mit Ihren Klimaproblemen — wir zeigen Ihnen gerne, was das KICON-System in Ihrem spezifischen Falle leisten kann. Sie verpflichten sich damit zu nichts.

The logo for KICON features the word 'KICON' in a stylized, bold, sans-serif font. The letter 'i' is unique, with a solid black circle above it, resembling a dot or a small sphere. The letters 'o' and 'n' are connected at their base, and the overall design is clean and modern.

KICON AG
Postfach 26
3072 Ostermundigen
Telefon 031 / 51 52 45

Ingenieurbüro und Generalunternehmung
der Klimatechnik und Schallisolation
für Fensterelemente und Fassaden

*KICON bringt ein Mehr an Behaglichkeit.
Wir rechnen und projektieren für Sie!*

Wenn Sie **HOHE** Ansprüche stellen...

... an das Aussehen Ihres
Bedachungsmaterials, so wählen Sie RHEINZINK!



Hotel ACLA DE FUNTAUNA IN DISENTIS. Architekturbüro Mathis in Chur.
Spenglerei Candidas in Rabius. Sämtliche Flachdacheinfassungen und
Wandanschlüsse aus RHEINZINK.

Dank seiner großen Duktilität läßt sich RHEINZINK ausgezeichnet verarbeiten, so daß der Spengler auch schwierige Partien in kürzester Zeit einwandfrei und sauber ausführen kann. Die mattgraue Patina von RHEINZINK paßt ausgezeichnet zur modernen Architektur, auch große

Flächen wirken nie schwer oder drückend. Eine Verfärbung der Fassade durch ablaufende Niederschläge kann nicht vorkommen.

Wählen auch Sie für den modernen, sachlichen Baustil ein Dach aus RHEINZINK!

Das Markenzeichen
einer Bänder- und Blechqualität nach
DIN 17770 D-zn-bd mit dem sehr hohen
Reinheitsgrad von 99,995 % Zink,
legiert mit Kupfer und Titan.



RHEINZINK

Vertrieb über die
schweizerischen Eisenhändler
Importeur: Schubarth & Co.
4002 Basel, Tel. 061/427720

Neu Die unbrennbare Leicht-Bauplatte *Duripanel*[®]

bewährt sich für Fassaden, Trennwände, Böden, Decken, Nasszellen, Stützenverkleidungen sowie viele weitere Anwendungen in Industrie und Gewerbe. Denn Duripanel ist witterungsbeständig, bruch- und schlagzäh, termitensicher und pilzresistent. Duripanel lässt sich wie Zementprodukte verputzen, streichen oder mit Keramikplatten belegen, aber auch leicht bearbeiten und beschichten.

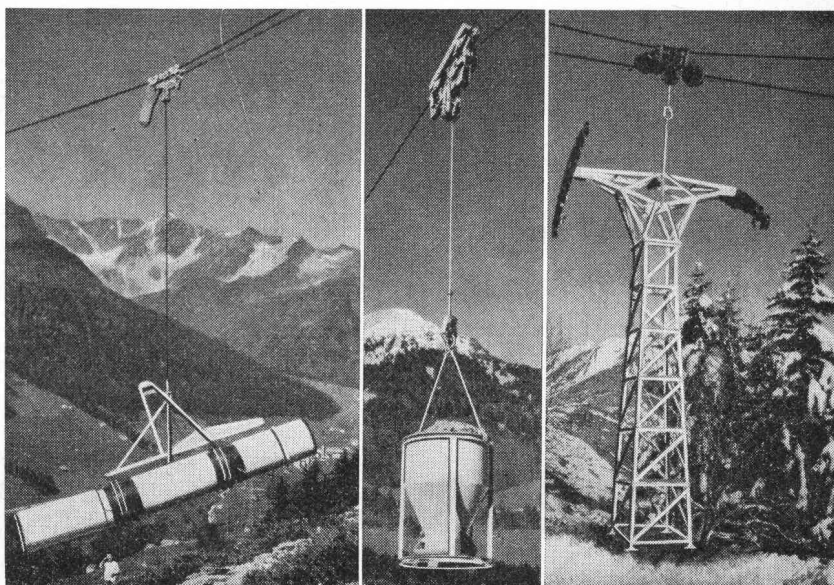
Verlangen Sie den Besuch unseres Fachberaters oder Prospektunterlagen.

Durisol

Durisol AG für Leichtbaustoffe
Badenerstrasse 21
8953 Dietikon ZH
Tel. 01/88 69 81 (ab 19. Nov. 75: 740 69 81)

WYSSEN

Der Wyssen Seilkran



- ist die zweckmässige, ideale und wirtschaftliche Transportseilbahn zum Einsatz beim Verlegen von Druckleitungsrohren, Transportieren und Versetzen von Seilbahn- und Stromleitungsmasten, Transport von Maschinen, Werkzeugen, Beton und div. Material für Fundamente, Stationsgebäude, Lawinen- und Wildbachverbauungen, Brücken, Stollen, Steinbrüche, Bergwerke, Kraftwerke, Kanalisationen sowie für den Holztransport.
 - ermöglicht das Heben, Transportieren und Absenken von Lasten an jeder gewünschten Stelle längs der Seillinie in einem Arbeitsgang, ist schnell montiert und universal für kurze, mittlere und lange Distanzen bis zu 3000 m, vereint in einer Anlage.
 - arbeitet im Gefälle mit einfachem Trag- und Zugseil, mit Zusatzgerät «UNIMAT» und endlosem Zugseil auch in horizontalem Gelände und wechselndem Gefälle.
 - bietet alle Vorteile jahrelanger Erfahrung: hohe Qualität, sicherer Betrieb, lange Lebensdauer und ist lieferbar in verschiedenen Typen von 1,5 bis 15 Tonnen Tragkraft.
- Beratung, Verkauf, Vermietung und Service.

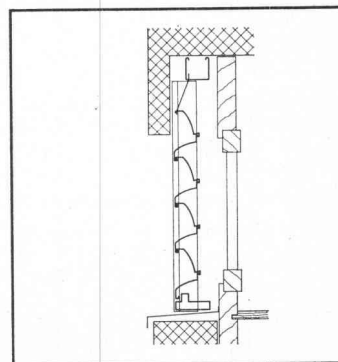
WYSSEN-SEILBAHNEN CH 3713 Reichenbach Kandertal

Telefon 033 / 76 17 22

Ein aussergewöhnlicher Falter* am Fenster



*normapli®
der faltbare Allwetterschutz
– senkt Baukosten
– löst Isolationsprobleme
– gibt Schutz und Sicherheit
– belebt die Fassaden
eignet sich auch für Alt- und
Umbauten



Metallbau AG Zürich

Storen- und Rolladenfabrik

Anemonenstrasse 40, 8047 Zürich
Telefon 01-54 67 00

norm®

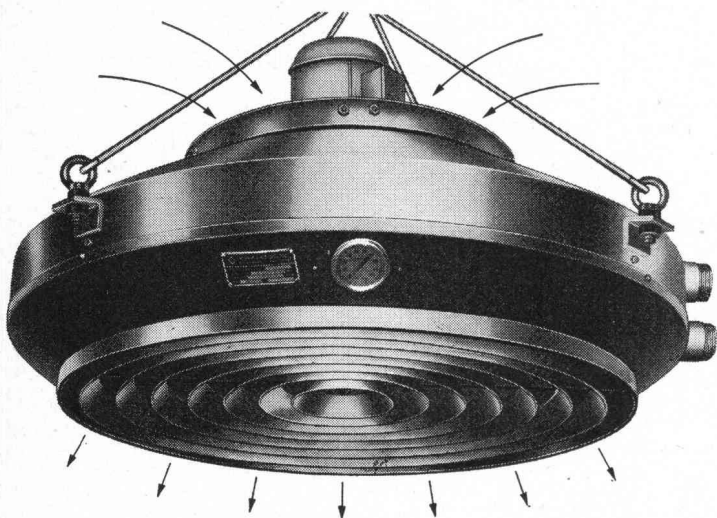
Vertretungen und Servicestellen in Basel, Bern, Chur, Lausanne, Locarno, Luzern, Solothurn, St. Gallen und Zürich

Radial- Deckenluftheizapparate

die Lufterhitzer mit Zukunft

Industriebauten
Lagerhäuser
Turnhallen
Saalbauten
usw.

Als Warmlufttorabschirmung bei Verladetoren



Für jedes Heizproblem eine kompromisslose Lösung.
Prüfen Sie, bevor Sie sich entscheiden.
Wählen Sie in jedem Fall vom Guten das Bessere.

Die durchdachte Lösung heisst:

Radial- Deckenluftheizapparate

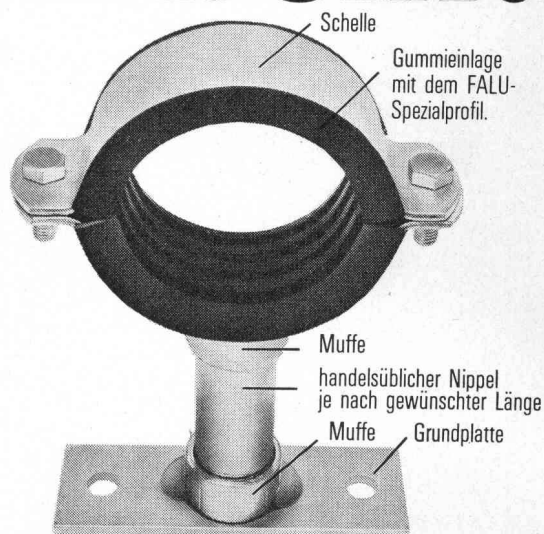
Verlangen Sie unsere Dokumentation.

Henri Rühli Ingenieurbüro

Vorstadt 18, Telefon 053 / 4 79 13

8200 Schaffhausen

Kein Spitzen nur Dübeln!



Die in der Praxis bewährte FALU-Rohrverlegetechnik bietet Zeitgewinn, rationellere und einfachere Montage. Nützen auch Sie diese einleuchtenden Vorteile!

Neu: Für hervorragende Geräuschdämpfung die FALU-Rohrschelle mit Spezial-Gummiprofil-Einlage.
(Pat. angemeldet)

Unsere FALU-Produkte erhalten Sie beim einschlägigen Fachhandel in der ganzen Schweiz.

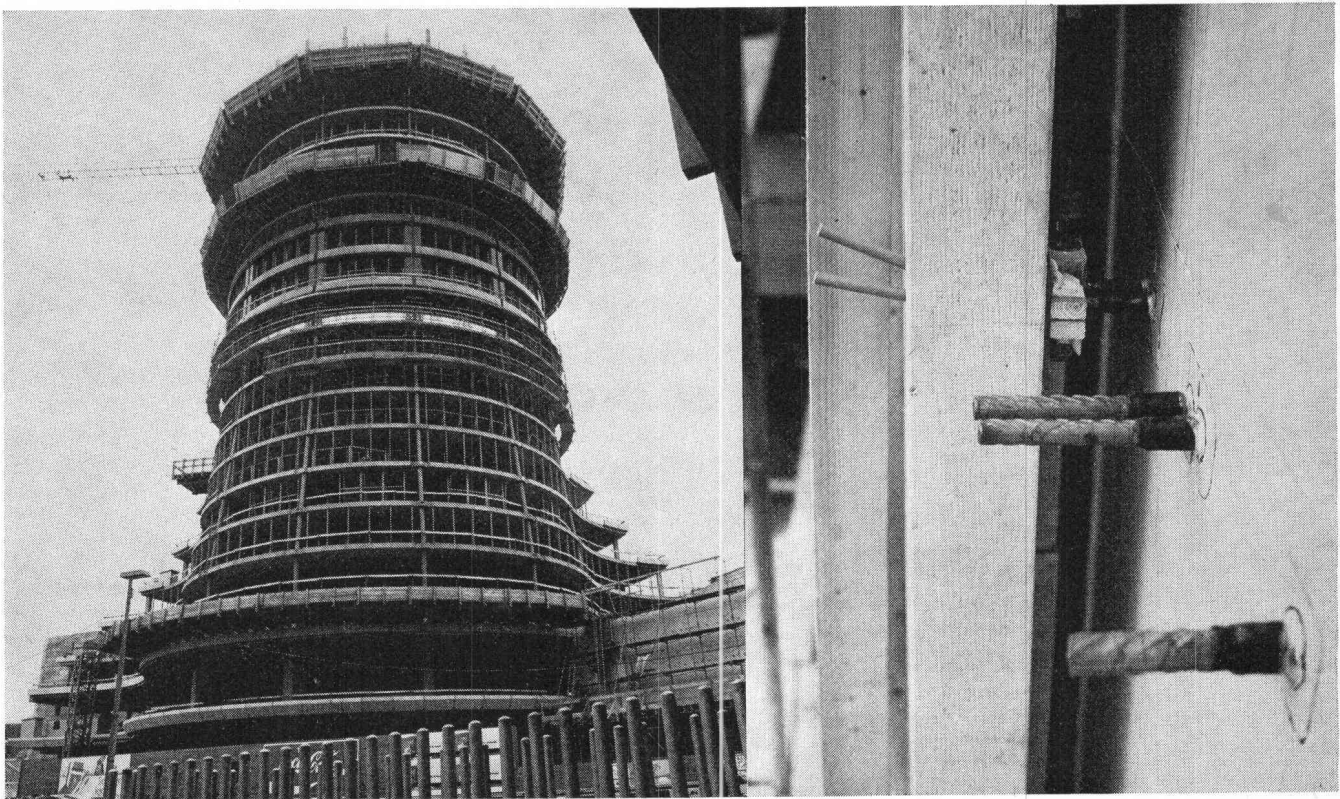
Bitte verlangen Sie Unterlagen bei Ihrem Lieferanten.

FALU

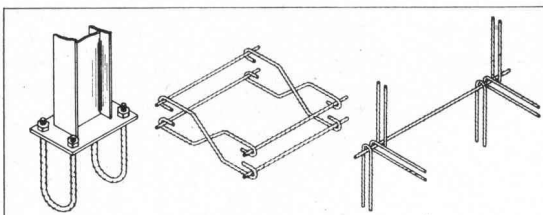
K. Fassbind-Ludwig + Co.
Rickenstrasse, 8646 Wagen b. Jona SG
Tel. 055 275016



Das einzige rostfreie Armierungs- und Befestigungsmaterial, welches zugleich hohe Festigkeiten aufweist.



Aufhängung und Verankerung der massiven Naturstein-Verkleidung an den Aussenwänden des Auditoriums des Neubaus der Bank für Internationalen Zahlungsausgleich BIZ in Basel.



Ein Vergleich der physikalischen und mechanischen Eigenschaften von Staifix mit andern Armierungs- oder Befestigungsmaterialien zeigt, dass Staifix die Optimalwerte aller Konkurrenz-Materialien in fast jeder Hinsicht übertrifft. Staifix wird in ganz Europa auf vielen Baustellen mit Erfolg verwendet. Verlangen Sie unsere Dokumentation «Staifix».

Auf welchen Baustellen in der Schweiz wird STAIFIX eingesetzt?

Felsenaubücke, Bern; Wankdorfbrücken, Bern; Überbauung Zollgasse, Ostermündigen; Überbauung Morillon-Ost, Bern; Lötschberg-Tunnel; Strassenüberführung b/Bahnhof Burgdorf; Strassen-Tunnel Sonnenberg, Kriens; Neubau Eigerstr. 61, Bern; Überbauung Liebrüti, Kaiseraugst; Hermetschloobücke, Zürich-Altstetten; Kläranlage Hinterkappelen, Bern-Kappelen; N 2, Zufahrt Belchen-Tunnel; Simplon-Tunnel; Heitersberg-Tunnel; Volksschule, Nendeln FL; Überbauung Gsteigacker, Burgdorf; Medi-Chemie AG, Basel; Bank für Internat. Zahlungsausgleich, Basel; Überbauung Frenkenbünden, Liestal.

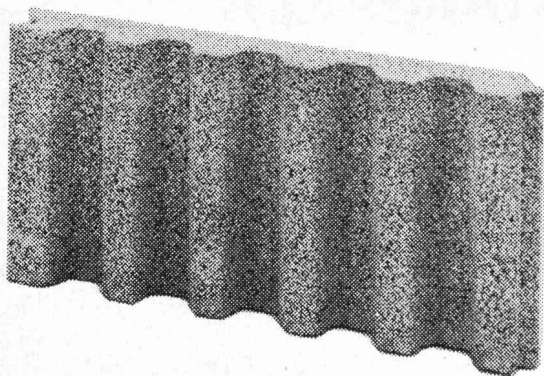
Das sind die Vorzüge von STAIFIX:

1. Hohes Scherfestigkeits/Streckgrenzenverhältnis (80 %) (Bewehrung, Stifte, Dübel, Verankerungen usw.).
2. Hohe Wechselfestigkeit (zyklisch belastete Bauteile, Brückengelenke).
3. Hohe Zugfestigkeit und Kerbzähigkeit bei Temperaturen unter Null. (Behälter in der Tiefsttemperaturtechnik, Lawinen-Verbauungen, Befestigung von Masten im Gebirge usw.).
4. Hohe Korrosionsfestigkeit (aggressive Atmosphäre in Chemie und Industrie).
5. Hohe Beanspruchung und geringe Betonüberdeckung (Fassadenplatten mit erheblicher Gewichtsersparnis).
6. Unmagnetisch (Labor, Elektrotechnik).

STAIFIX®

Fr. Frauchiger-Nigst AG
 Filiale Bern
 Postfach 1432, 3001 Bern
 Tel. 031 25 33 25

ROBA-Sickersteine Praktisch und robust



Ihr Vorteil: Einsparungen

- durch rationelle Erstellung eines besseren Entwässerungssystems
- an Verschleiss von Schalungsmaterial und dessen Transportkosten

Ihr Vorteil: Verbesserung

- der Entwässerung des Erdreichs
- Belüftung der Fundamente
- der Kanalisation des Sickerwassers

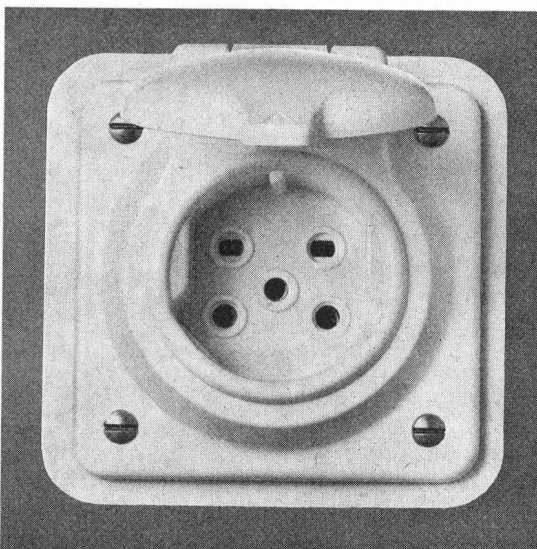
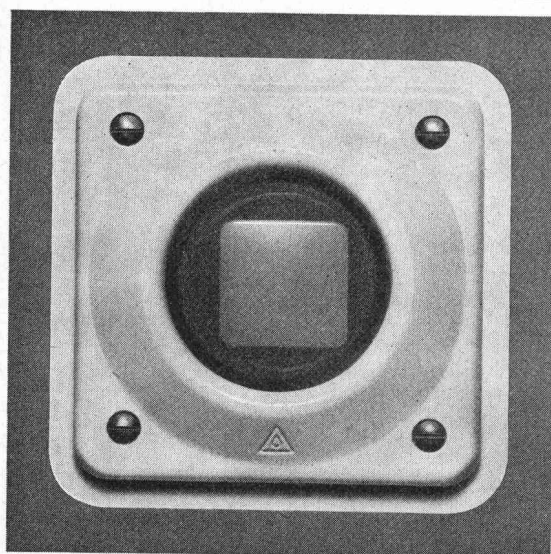
Ihr Vorteil: Verkürzung der Bauzeit

- durch vereinfachte vollmaschinelle Aufschüttung

Typen:	Sickerstein und Abdeckplatte
Masse:	50×25×6 cm
Gewicht:	10 kg
Preis:	Fr. 8.— pro m ² (Fr. 1.— pro Stück) ab Werk

Beziehbar direkt oder durch die Handelsgenossenschaft des SBV und den Baumaterialienhandel

Element und Baustein AG
Kindhausen
8604 Volketswil
Telefon 01 / 86 48 17



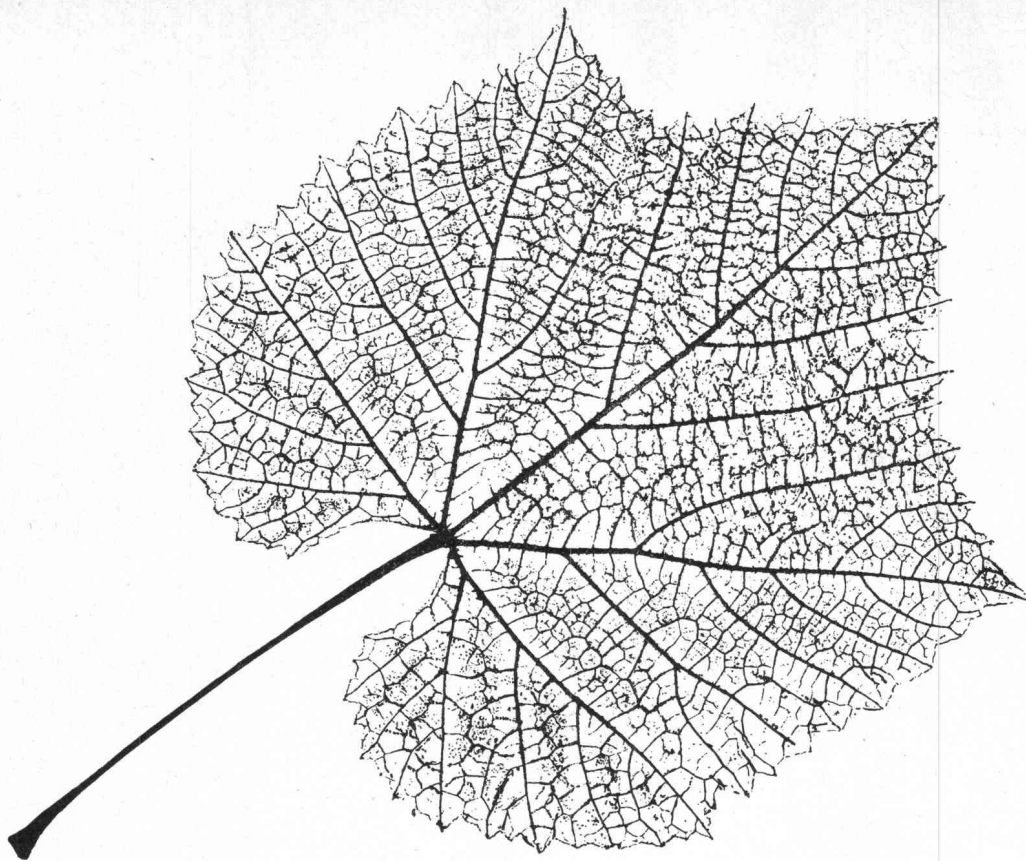
Feller

Druckschalter
Steckdose

Feller JUP-Apparate

Frontseitig spritzwassersicher.
Abdeckplatte aus weissem Isolierpresstoff.
Einbaubar in alle handelsüblichen Einlasskasten Grösse I.
Zeitsparende Montage.
Komplettes Sortiment: Druckschalter, Leuchtdruckschalter 0 und 3, Taster, Leuchttaster, Signallampen, Steckdosen Typ 13, Typ 14 und Typ 15.

Adolf Feller AG, 8810 Horgen, Telefon 01 / 725 65 65



Meisterwerke der Natur

Das Blatt in seinem Aufbau ist ein schönes Beispiel für die Tragwerke der Natur. Leicht und doch widerstandsfähig erträgt es härteste klimatische und mechanische Belastungen; als ob es von begabter Hand meisterlich berechnet und konstruiert wäre.

Ebenso hat auch eine Stahlkonstruktion ihre Aufgabe zu erfüllen. Leicht, elegant und doch widerstandsfähig hält und trägt sie alle die Teile, die heute in Industrie- und Wirtschaft oder in Verwaltung und Lehre an einem Bauwerk zusammengefügt sind.

Stahlbau – zuverlässig, sicher und zweckmässig –

wie er nur nach sorgfältiger und einfallsreicher Planung, moderner und rationeller Fabrikation sowie sachgemässer Montage entstehen kann. Dazu gehören Erfahrung und Können. Beides haben wir bei ZM. Dem Kunden entstehen daraus

Gewinn an Zeit, Raum und Geld

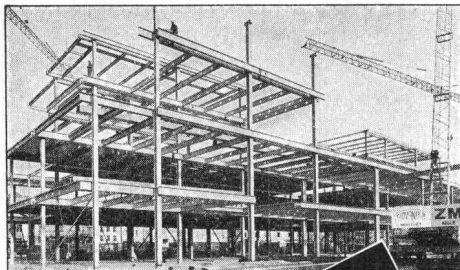
Stahl bietet unzählige Anwendungsmöglichkeiten. Er ist solide und anpassungsfähig. Man muss ihn gut kennen, um ihn optimal einzusetzen. Darum verarbeiten wir in unserer Entwicklungsabteilung ständig die neuesten Forschungsergebnisse für die Stahlbaupraxis. Das

ist Dienst am Kunden, ergänzt durch das Know-how unserer Ingenieure.

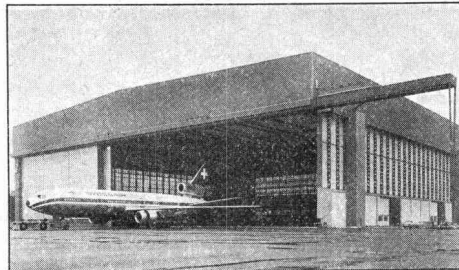
Dienst am Kunden auch durch erweiterte Leistungen im ZM-Fertigbau. Hier erstellen wir in eigener Regie Dach- und Fassadenverkleidungen mit Entwässerungen, Türen, Toren und Fenstern für Stahltragwerke von Industriebauten, Lager- und Sporthallen, Einkaufszentren und dergleichen mehr.

Wir, Zwahlen & Mayr SA, sind ein Unternehmen, in welchem bewährte Tradition und schöpferische Dynamik Ihre Aufgaben in Stahl lösen. Schnell, anpassungsfähig und wirtschaftlich bauen wir so

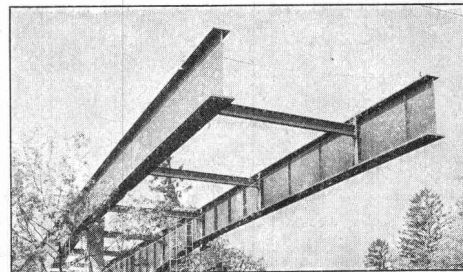
Meisterwerke des Stahlbaues



Stockwerkrahmen eines Einkaufszentrums mit Verbundträgern vom Typ AJOUR



Flugzeughalle von 16 000 m² Überdeckung mit Rolltoren von 26 m Höhe



Bau einer Strassenbrücke im Freivorbau über eine Hauptstrecke der SBB



zwahlen & mayr sa

1860 Aigle/VD, Tel. 025 / 2 19 91

Büro Bern, Aarberggasse 20, Tel. 031/22 54 56

Eine Tochtergesellschaft der Gruppe GIOVANOLA FRÈRES SA, Monthey

ALISOL 2

"Als Architekt
brauche ich ein isolierendes
Alu-Profilsystem..."



...mit universellen Gestaltungsmöglichkeiten."

Dieser Architekt hat recht. Mit Alisol-2, dem vollisolierenden Verbundprofil, ist ihm bei allen anspruchsvollen Bauten am besten gedient. Die Verbundwirkung zwischen Isoliersteg und Aluminium ist optimal. Das Profil kann als Einheit in die statische Berechnung eingesetzt werden. Weil dieses System weniger Aluminium braucht und schlanke Konstruktionen zulässt, ist

Alisol-2 im Endeffekt in jeder Beziehung preisgünstig.

In der Gestaltung ist der Architekt frei. Alisol-2 ergibt ästhetisch und konstruktiv einwandfreie Fassaden. Die Oberflächenveredelung, eine Spezialität der Aluminium AG Menziken, bietet weitere individuelle Möglichkeiten. Sei es eloxieren oder farbig einbrennlackieren, aussen gleich wie innen oder innen in einer

anderen Farbe wie aussen. – So einfach ist das, wenn man das richtige Alu-Profilsystem zur Hand hat.

Verlangen Sie den neuen Alisol-2-Prospekt (Telefon 064 70 11 01)!

**ALUMINIUM
AG
MENZIKEN**

Schweiz



Vollisolierendes Aluminium-Profilsystem für Fenster, Türen und Fassaden