

**Zeitschrift:** Schweizerische Bauzeitung  
**Band:** 93 (1975)  
**Heft:** 44

## Werbung

### Nutzungsbedingungen

Die ETH-Bibliothek ist die Anbieterin der digitalisierten Zeitschriften. Sie besitzt keine Urheberrechte an den Zeitschriften und ist nicht verantwortlich für deren Inhalte. Die Rechte liegen in der Regel bei den Herausgebern beziehungsweise den externen Rechteinhabern. [Siehe Rechtliche Hinweise.](#)

### Conditions d'utilisation

L'ETH Library est le fournisseur des revues numérisées. Elle ne détient aucun droit d'auteur sur les revues et n'est pas responsable de leur contenu. En règle générale, les droits sont détenus par les éditeurs ou les détenteurs de droits externes. [Voir Informations légales.](#)

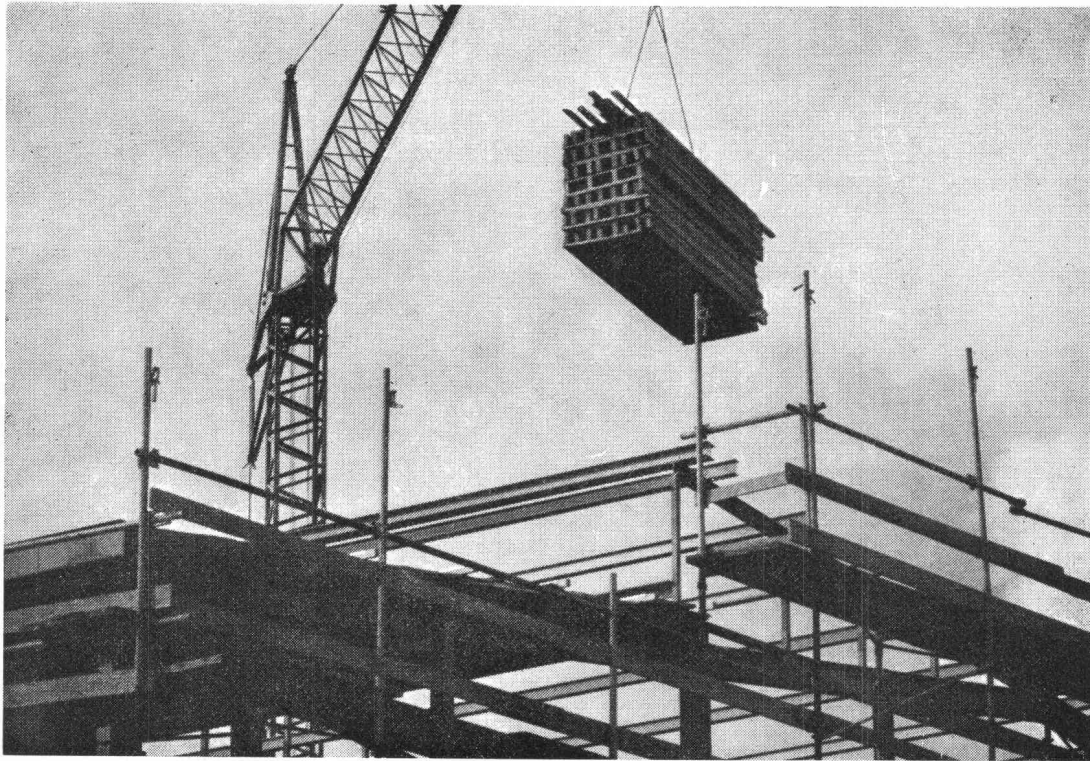
### Terms of use

The ETH Library is the provider of the digitised journals. It does not own any copyrights to the journals and is not responsible for their content. The rights usually lie with the publishers or the external rights holders. [See Legal notice.](#)

**Download PDF:** 13.10.2024

**ETH-Bibliothek Zürich, E-Periodica, <https://www.e-periodica.ch>**

# Die «Kaskoversicherung» für Ihre Baustelle



**Unsere Bauwesenversicherung** bietet finanziellen Schutz gegen die Beschädigung oder Zerstörung während der ganzen Bauzeit.

Unsere Bauwesenversicherung ist ein wichtiger Trumpf, da sie

- Ihnen erlaubt, Ihre Aufgabe mit minimalem Risiko zu erledigen
- das vom Bauherrn investierte Kapital schützt
- für den von allen Beteiligten erwarteten Gewinn bürgt.

Indem Sie die Prämie dieser Versicherung den Beteiligten (nach Massgabe ihrer Bauleistung) belasten, wird jeder durch diese Garantie zu minimalen Kosten versichert. Die Gesamtbaukosten erhöhen sich dadurch praktisch nicht.

Verlangen Sie bitte unseren Prospekt, um weitere Einzelheiten zu erfahren.

Für alle Versicherungen bieten wir Ihnen die entsprechenden Dienstleistungen.

Geschäftssitz:  
Place de Milan  
1001 Lausanne



# ALISOL 2

"Als Architekt  
brauche ich ein isolierendes  
Alu-Profilsystem..."



**...mit universellen Gestaltungsmöglichkeiten!"**

Dieser Architekt hat recht. Mit Alisol-2, dem vollisolierenden Verbundprofil, ist ihm bei allen anspruchsvollen Bauten am besten gedient. Die Verbundwirkung zwischen Isoliersteg und Aluminium ist optimal. Das Profil kann als Einheit in die statische Berechnung eingesetzt werden. Weil dieses System weniger Aluminium braucht und schlanke Konstruktionen zulässt, ist

Alisol-2 im Endeffekt in jeder Beziehung preisgünstig.

In der Gestaltung ist der Architekt frei. Alisol-2 ergibt ästhetisch und konstruktiv einwandfreie Fassaden. Die Oberflächenveredelung, eine Spezialität der Aluminium AG Menziken, bietet weitere individuelle Möglichkeiten. Sei es eloxieren oder farbig einbrennlackieren, aussen gleich wie innen oder innen in einer

anderen Farbe wie aussen. – So einfach ist das, wenn man das richtige Alu-Profilsystem zur Hand hat.

Verlangen Sie den neuen Alisol-2-Prospekt (Telefon 064 70 11 01)!

**ALUMINIUM  
AG  
MENZIKEN**

Schweiz



**Vollisolierendes Aluminium-Profilsystem für Fenster, Türen und Fassaden**

Was muss ein Architekt heute vor allem sein?

**KONKURRENZFÄHIG.**

Was wird ein Architekt durch **ERRUT** ?

**KONKURRENZFÄHIGER.**

Das ist die erste Möglichkeit:

Der Architekt verlangt von einer Betonunterlage, dass sie «gründlich aufgeraut» sei. Manche Bauunternehmer verstehen das so, dass sie den noch feuchten Beton mit einem Rechen oder Eisenbesen durchziehen. Natürlich entsteht dann häufig Zementschlämme, und die folgenden Schichten und Beläge haften schlecht. Garantieansprüche werden angemeldet, der Boden möglicherweise aufgerissen, und der Architekt hat Umtriebe und Kosten.

Das lässt sich vermeiden, wenn statt des feuchten der trockene Boden aufgeraut wird. Mit Hammer oder Pickel. Doch welcher Bauunternehmer nimmt diese grosse Arbeit wirklich gründlich? Hier springt ERRUT ein, ein pneumatisches Aufrauhgerät mit zahlreichen Hartmetallspitzen. In einem Bruchteil der Zeit sind die Böden aufgeraut – so aufgeraut, wie es kein Hammer zustandebringt. Dass die Schlämme gründlich entfernt wird, brauchen Sie nicht mehr zu garantieren. Das garantieren wir.

Wenn Sie in Zukunft in Ihr Devis schreiben «gründlich aufgeraut mit ERRUT» gehören Sie zu jenen Architekten, die für ihre gewissenhafte und kostensparende Arbeit bekannt sind. Weil das ERRUT Mac Donald -Aufrauhgerät den Boden schneller, gründlicher und erst noch billiger bearbeitet. Was könnte Sie konkurrenzfähiger machen?

Das ist die zweite Möglichkeit:

Bis heute war es nicht möglich, den Beton in einem Arbeitsgang so exakt zu verarbeiten, dass eine Betonunterlage überall die genau gleiche Höhe hat. Darum musste eine zweite Schicht aufgetragen werden, die Zementmörtel-Ausgleich-

schicht. Und bei sogenannten «warmen» Böden als erstes der Zementmörtel-Überzug. Und weil da meistens verschiedene Firmen am Werk waren, kostete ein solcher Boden am Ende viel Geld.

Mit der neuen ERRUT-Bodentechnik wird das anders. Zwei aufeinander abgestimmte Geräte\*, eine Abzieh- und eine Schleifmaschine, ermöglichen es dem Bauunternehmer, den ganzen Betonboden, also die Betonunterlage, die Zwischenschichten und bei kalten Böden auch noch den Belag in einem Arbeitsgang herzustellen. Das Resultat ist ein Boden, der vollkommen glatt ist und den Höhenmassen exakt entspricht.

Natürlich gibt es in solcher Einsicht-Boden weniger Arbeit als die frühere Bodentechnik. Und kostet darum auch bedeutend weniger. Wenn Sie also «Böden in ERRUT-Technik» vorschreiben, können Sie billiger bauen. Um Beträge, die in die Zehntausende gehen. Ob Sie mit diesem Geld die Fassade verschönern oder ob Sie dadurch günstiger offerieren können, müssen Sie selbst entscheiden. Einen Vorsprung haben Sie so oder so.

\*Alle ERRUT-Geräte kann man auch mieten.

**PRELUWAG**

Preluwag, 8302 Kloten, Oberfeldstrasse 16, Telefon 01-814 02 66

ERRUT von der Preluwag  
– eine zeitgemässe Idee

Bitte ausschneiden und senden an: Preluwag, 8302 Kloten, Oberfeldstrasse 16

**COUPON**

Ich möchte ERRUT kennenlernen.  Bitte senden Sie mir eine Dokumentation.

Ich wünsche einen Orientierungsbesuch.

Name, Firma, Adresse:

SBZ

Dr. Juchli 421 Pw



**Harmonikatüren –  
eine unserer Spezialitäten!**

Unsere erstklassig verarbeiteten Harmonikatüren trennen und  
erweitern Räume im Handumdrehen.

Einfach zu bedienen, leise und leicht

gleitend funktionieren sie

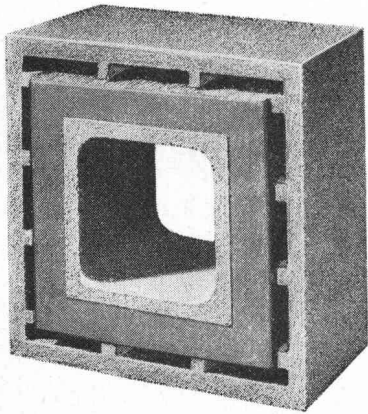
Jahr um Jahr tadellos.

**LIENHARD  
SOHNE AG**

Innenausbau  
Bauschreinerei  
Möbelschreinerei  
Harmonikatüren  
Holzetuis

8038 Zürich,  
Albisstrasse 131  
Telefon 01/45 12 90

**isolit**



**NEU**

Querschnitte

20/20  
25/25  
30/30  
35/35  
40/40  
50/50

**«ff»**

**Rauchkamine  
feuerfest**

ab Kaminfuss  
bis min. 2 m  
über Rauchrohr-  
Einmündung,  
und Fortsetzung  
mit unserem bewährten  
ISOLIT-Normaltyp  
bis zum Kaminende.  
(Alleinhersteller)

**Kamin-Werk Allschwil, 4123 Allschwil 1**

Tel. 061/63 05 52

**Für Experimente sind  
Kanalisations-  
zu kostspielig**

Deshalb

**Schaffhauser  
Steinzeug**

**Weshalb bietet die Pensionskasse SIA STV BSA FSAI eine gute Alternative für Ihre Personalvorsorge?**

Die **Pensionskasse SIA STV BSA FSAI** ist

- eine **Selbsthilfeeinrichtung** der technischen Verbände mit
- Selbstverwaltung (paritätische Zusammensetzung der Organe aus angeschlossenen Arbeitgebern und versicherten Mitarbeitern); dies bedeutet
- die vollumfängliche Erhaltung der Gewinne zugunsten der Versicherten

**Ziel:** lückenlose Alters-, Hinterbliebenen- und Invalidenvorsorge für die Angehörigen der technischen Verbände\*

- **Sicherheit:** versicherungstechnischer Aufbau und laufende Beratung durch neutrale Experten; Rückversicherung bei 6 schweizerischen Versicherungsgesellschaften; Geschäftsführung und Anlage der Vorsorge Mittel durch eine der grössten und angesehensten Treuhandgesellschaften der Schweiz mit Spezialisten auf allen Gebieten.

\* Die Mitgliedschaft kann aber auch bei Berufswechsel beibehalten werden!

Fordern Sie weitere Informationen an:

**Pensionskasse  
SIA STV BSA FSAI  
3001 Bern  
Bärenplatz 2, Postfach 2613  
Telefon 031 / 22 03 82**

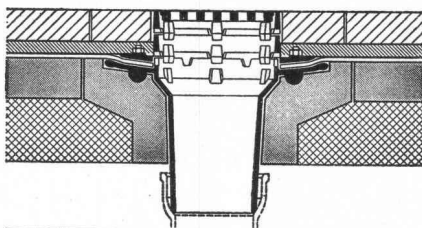
Bitte informieren Sie mich weiter:

Name: \_\_\_\_\_

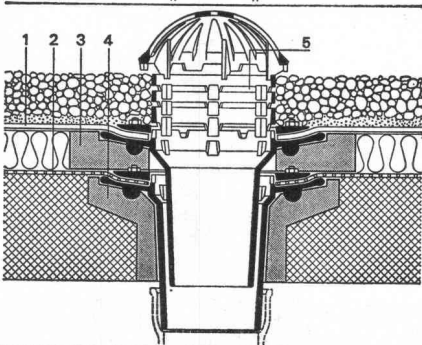
Strasse: \_\_\_\_\_

Plz., Ort: \_\_\_\_\_

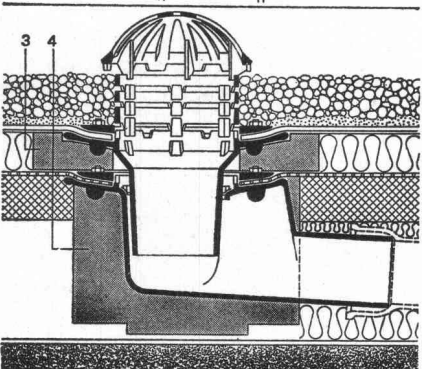
Standard-Dachablauf einteilig mit Isolationskörper und aufgesetzten Distanzringen 25 und 35 mm H



Standard-Dachablauf zweiteilig mit Isolierkörper und Isolierring und Distanzringen 25 und 35 mm H mit Kugelrost



Standard-Dachablauf zweiteilig mit Isolierkörper und Isolierring und Distanzringen. Seitlicher Auslauf 3°



Flachroste für 1,5 und 15 t Traglast

Heizstäbe — Heizringe usw.

Zulassung Nr. 1074 der interkommunalen Zulassungsprüfstelle in Zürich für die Städte: Zürich, Basel und Winterthur

## PASSAVANT

### Flachdachabläufe

das bewährte Baukastensystem aller PASSAVANT-Flachdachabläufe erlaubt das Ueberbrücken jeder Höhe, ohne den untersten einbetonierten Ablaufkörper zu verändern

Verlangen Sie Unterlagen bei:

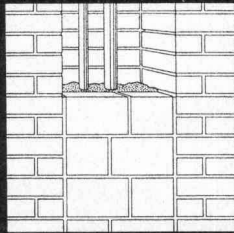
**Werner Maag AG  
8032 Zürich  
Zeltweg 44  
Tel. 01/327580**

SBZ 1a

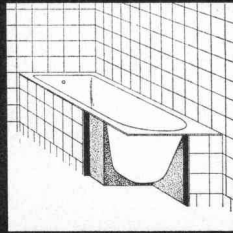
Adresse: \_\_\_\_\_

Die preiswerte Isolation gegen Kälte, Wärme und Schall

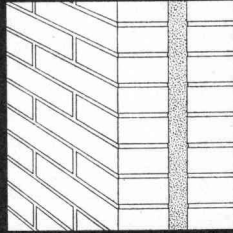
# CM-Isolierspritzschaum



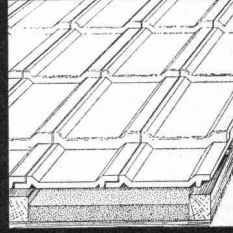
Leitungsschlitz-Isolationen



Badewannen-Isolationen



Fassaden-Isolationen

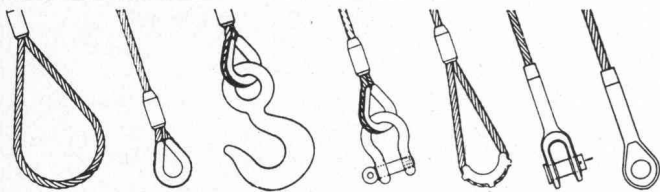


Dach-Isolationen

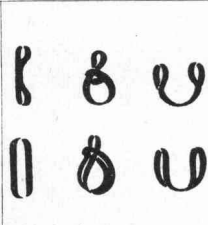
Das praktische Kaltspritzverfahren für die direkte Verarbeitung auf der Baustelle.

**KOSAG**

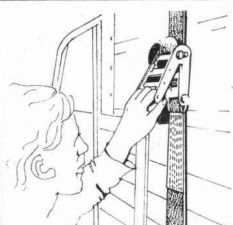
5620 Bremgarten  
Tel. 057 523 63



Zurrgurten



Hebegurten



Für mehr Sicherheit fertigen wir alle hochfesten Drahtseil- und Kettenstruppen, Kunststoff-Hebegurten, Hebezeuge usw.

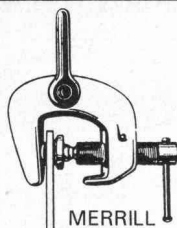


**RISS AG**

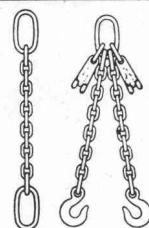
Drahtseil- und Kettenwerk,  
8105 Regensdorf-Zürich,  
Querstrasse 19, Telefon (01) 840 23 30



Ladebinder



MERRILL



## Ein heisser Tip für kühle Rechner:

**Coala Elektro-Radiatoren aus Schweden.**

**Schwedenqualität ist weltweit ein Begriff.**

Die Heizdrähte – aus bester schwedischer Legierung – sind in Magnesiumoxyd eingebettet und von einem Stahlmantel umhüllt (= unübertroffene Lebensdauer).

**Coala Elektro-Radiatoren sind platzsparend und können problemlos montiert werden: Wandabstand + Radiator nur 8 cm.**

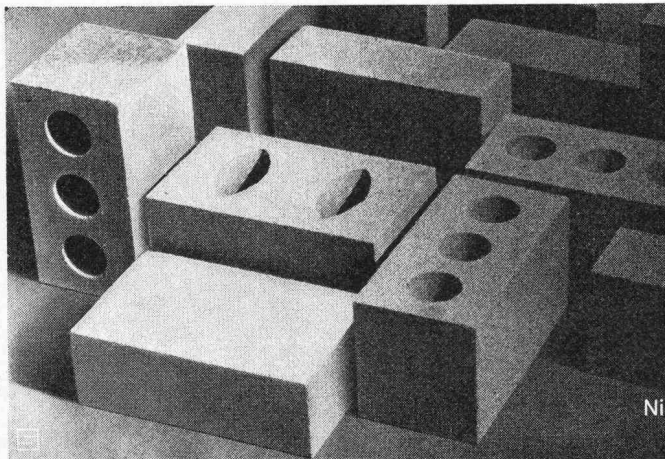
**Coala Elektro-Radiatoren spenden wohlige Wärme und sind preisgünstiger als jede Ölheizung.**

Zum Beispiel für: Hobbyräume, Dachzimmer, Ferienhäuser, Chalets, Einfamilienhäuser, Hotels, Gemeindehäuser, Werkstätten, Baubaracken, Lageräume, Schulhäuser, Kirchen, Bauernhäuser usw.

**Unsere Fachleute beraten Sie.**

**COALA**

J. Herbst, 8053 Zürich  
Drusbergstrasse 53  
Tel. 01/53 03 63



## Bangerter-Zementsteine

Saubere Sichtflächen, geringere Gewichte dank Aussparungen.  
Handlichkeit dank Grifföffnungen.

Lochsteine 24x12x13,5 / 24x15x13,5 / 24x18x13,5 cm  
Vollsteine 24x12x6 / 24x12x8,5 / 24x15x6 / 24x15x8,5 cm

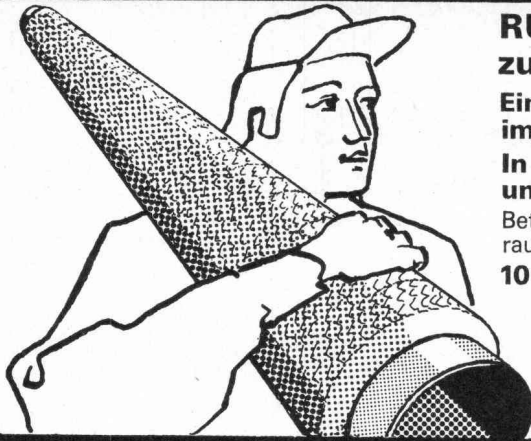
**Sofort lieferbar.** In gebundenen Paketen, mit/ohne Paletten.

## Bangerter Lyss

A. Bangerter & Cie AG, Zementwaren und Bausteinwerke  
3250 Lyss, Telefon 032 847222

Niederlassungen in Aclens VD, La Chaux-de-Fonds NE, Porrentruy BE,  
Thörishaus BE; Vertretung im Tessin (Tugir SA, Rivera).





## RUTZ bringt das fertige Kamin zur Einbaustelle

Eine Chromnickelstahl-Konstruktion im Baukastensystem.

In 1-2 Tagen montiert und betriebsbereit.

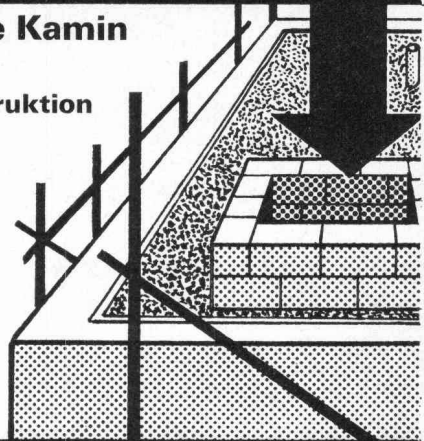
Beträchtlich raumsparend, gasdicht, rauchdicht, versottungssicher.

**10 Jahre Voll-Garantie.**

**Rutz + Co., 8153 Rümlang**

Kamin-Neubau, -Umbau, -Sanierung.

Wibachstr. 3, Postfach  
Telefon 01 - 817 93 11/12



**Wampfler**  
Puffer tampons  
Endschalter fin de course  
**Stromag**  
Stromschienen rails de contact  
Kabelstromzufuhr alimentation flexible  
Leitungstrommel tambours à câble

**rund um das elektrokran material tout pour l'équipement électrique de grue**

Generalvertretung Schweiz:

Agence gén. pour la Suisse:



Jakob Gilgen AG  
Maschinen- und Apparatebau  
3150 Schwarzenburg  
Telefon 031 931133

Jakob Gilgen SA  
Construction de machines  
et appareils électriques  
3150 Schwarzenbourg

# Warum

werden Decken heute noch mit sterilen Platten verkleidet, wenn es doch eine natürliche, dekorative, unverwüsthliche und äusserst preisgünstige

Akustikplatte für die individuelle Raumgestaltung gibt?

# Herakustik



Propatec AG  
8304 Wallisellen  
Telefon 01 830 12 54

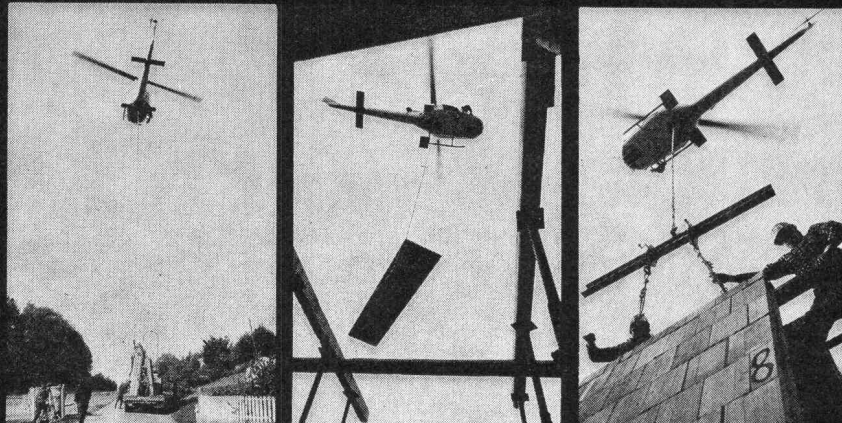
**Informations-Coupon**

Name

Strasse

PLZ/Ort

ausschneiden und einsenden,  
Sie erhalten vollständige  
Dokumentation SB



## Heliswiss, ideal für den Elementbau

Niemand versetzt vorfabrizierte Bauelemente schneller und zuverlässiger als der Helikopter von Heliswiss.

**Heliswiss**

Schweizerische Helikopter AG, 3123 Belp  
Telefon 031 81 33 11, Telex 32 540



HUNZIKER

# Eurobeton durobeton durob

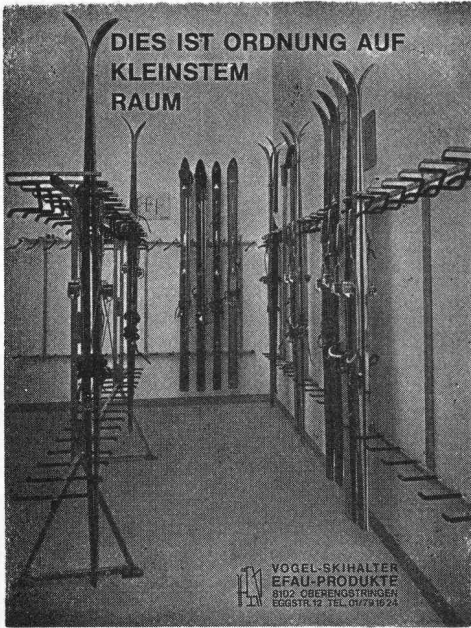
unarmierte Schleuderrohre

## SOLAR-HEIZUNG SPART 80% OEL!



**NEU!**  
**EIN BUCH FÜR DIE PRAXIS!**  
 Grossformat, ca. 104 S, Fr. 39.70+NN.  
 Name/Firma:  
 Strasse:  
 Ort/PLZ:  
 Unterschrift:  
 Senden an: **Planarium**  
 Fach 2938, 8023 Zürich 1 (Schweiz)  
 Bei sofortiger Bestellung erhalten Sie  
 unsere Geschenk-Broschüre  
 «Adressenbuch für Solar-Technik».  
 Sol. Vorrat

## WISSEN SIE SCHON, WIE ?



### Vogel-Skihalter

Ganzmetall  
 Feuerverzinkt  
 Robust

Planen und  
 Einrichten von  
 Skiräumen,  
 Liefern von Teilen  
 für Selbstmontage.

Für Hotels, Ski-  
 und Ferienhäuser,  
 Schulen, Berg-  
 bahnen usw.  
 Bis 16 Paar Ski  
 per Laufmeter.

ERWIN VOGEL  
 EFAU-PRODUKTE  
 8102 Ober-  
 engstringen  
 Eggstrasse 12  
 Tel. 01 / 79 16 24

# SCHICHT T E X

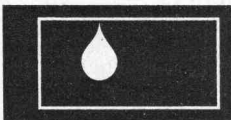
## Isolier- Baustoffe

Schützen vor  
**Kälte, Wärme  
 und Lärm.**  
 Isolationsplatten,  
 fertige Elemente, Spray  
 und Schalungssteine.  
 Im **Industrie-  
 und Wohnungsbau.**

**B**  
**Bau + Industriebedarf AG**  
 4104 Oberwil-Basel Tel. 061 47 81 76

Für die Entwässerung von kleinen und grossen Flächen:

## Die neue Anröchter-Rinne

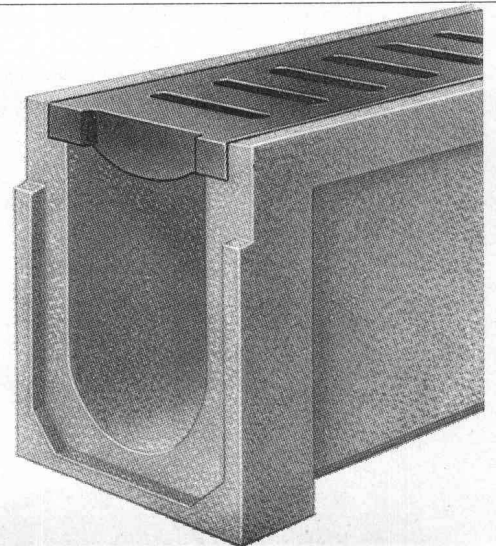


aus Polyesterbeton.  
 Bewährte, sehr stabile und  
 preisgünstige Ausführung.

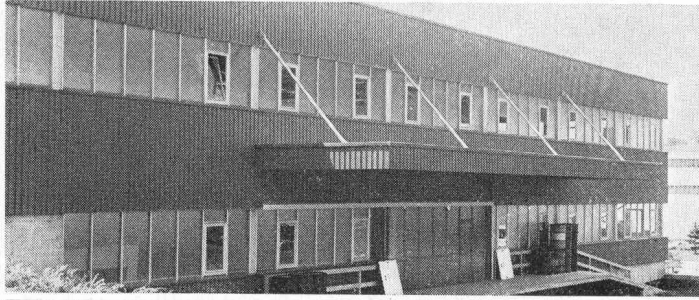
Hohe Druckfestigkeit, geringe Wasseraufnahme  
 Chemikalienbeständig (Benzin, Oel, Streusalz)  
 Abdeckung variabel von Leicht- bis Schwerlasten  
 Anschlüsse senkrecht und waagrecht, eingebautes Gefälle (0,6 %)

Anröchter-Rinnen erhalten Sie direkt durch uns oder durch eine unserer Verkaufsstellen.  
 Telefonanruf genügt. Telefon 056 / 74 15 88.

**Güller + Co., Bauelemente, 8116 Würenlos**



# Tuchs Schmid aktuell Rohbaufertige Hallen



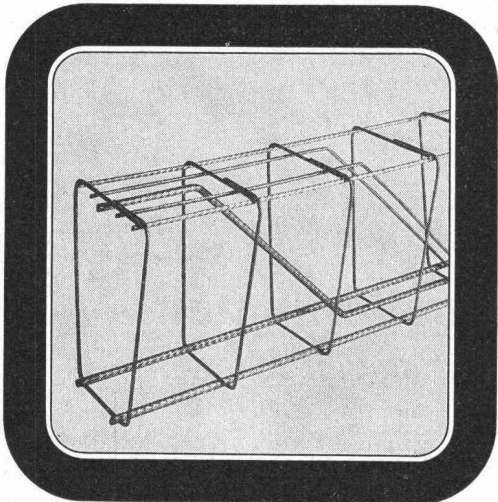
Tuchs Schmid führt drei standardisierte Hallensysteme: mit Flachdach, Gibel- oder Sheddach, je nach Zweckbestimmung isoliert. Dank flexibler Aussenwandkonstruktion und anpassungsfähigem Stahltragwerk können individuelle Kundenwünsche berücksichtigt werden. Tuchs Schmid entlastet Kunden und Architekten von Detail- und Koordinationsproblemen bis zur Fertigstellung des Rohbaues. Unsere Garantie: Feste Preise und Termine. Verlangen Sie den umfassenden Prospekt.

**Tuchs Schmid AG**  
**Stahlbau-Metallbau**  
**8500 Frauenfeld**  
**Tel. 054 7 24 71**

bKoch

**Balken-Armierung**  
 ein fi-Rista-Element

Armature pour poutres  
 un élément fi-Rista



**f** Drahtwerke/Tréfileries  
 Fischer AG  
 CH-5734 Reinach AG  
 Tel. 064 71 15 55

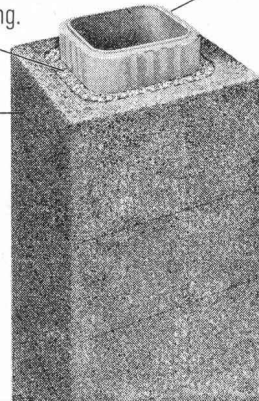
**FISCHER REINACH**

## Der preisgünstige PLEWA-Kamin mit dem Schamotte-Innenrohr.

Isolation aus  
 Vermiculit-  
 Zement-Mischung.

Quadratisches,  
 feuerfestes und  
 säurebeständiges  
 Innenrohr.

Putzfertiger  
 Leichtbeton-  
 Aussenmantel.



PLEWA –  
 der Montagekamin  
 mit einem  
 kompletten  
 Lieferprogramm.  
 Platzsparend und  
 preisgünstig.

**Fornax AG**  
 Flugplatz, 2540 Grenchen  
 Telefon 065/8 23 14

**Keller AG Ziegeleien**  
 8422 Pfungen ZH  
 Telefon 052/31 10 21



# Kälte optimal ausgelegt

von 30000 bis 20000000 kcal/h

Unser Kälteprogramm – Kompressoren, Standardanlagen, Kühltürme – deckt jeden Bedarf. Für die Chemie, Lebensmittel- und Getränkeindustrie, Klimatisierung oder für Eissportanlagen. Das Sulzer-Know-how als Ergebnis jahrzehntelanger Erfahrung bietet Gewähr, Kälteanlagen technisch und wirtschaftlich optimal auszulegen. Unsere Fachleute beraten Sie gerne. Verlangen Sie Prospekte. Direktwahl 052 81 38 40



Gebrüder Sulzer, Aktiengesellschaft, 8401 Winterthur, Schweiz

6.62-2



# Stellen- und Gelegenheits-Anzeigen

## Tarif

Stellenangebote und Ausschreibungen			Ermässigte Preise für Stellengesuche				
1/1 Seite	185×259 mm	Fr. 860.—	1/6 Seite	185× 40 mm	1/12 Seite	90×40 mm	Fr. 75.—
1/2 Seite	185×128 mm			90× 84 mm			Fr. 175.—
	90×259 mm	Fr. 450.—	1/8 Seite	185× 28 mm	1/16 Seite	90×28 mm	Fr. 54.—
1/3 Seite	185× 84 mm	Fr. 310.—		90× 60 mm			Fr. 135.—
1/4 Seite	185× 60 mm		1/12 Seite	90× 40 mm	1/24 Seite	90×18 mm	Fr. 38.—
	90×128 mm	Fr. 240.—					

Chiffregebühr Fr. 4.—, Ausland Fr. 6.—.

**IVA AG für internationale Werbung, 8035 Zürich**  
Beckenhofstrasse 16, Tel. 01 / 26 97 40, PC 80-32735

Filialen:

1004 Lausanne, 19, av. de Beaulieu, Tel. 021 / 37 72 72

1206 Genève, 24, av. de Champel, Tel. 021 / 47 41 10

Anzeigenschluss: Mittwoch der Vorwoche, 10 Uhr.

**Für Stellensuchende empfehlen wir ein 3-Monats-Abonnement auf die Schweiz. Bauzeitung (Fr. 33.—, Ausl. Fr. 37.—, rund 13 Hefte)**

Zu kaufen gesucht

### 1 Baubaracke

Grösse etwa 12×25 m.  
Offerten mit Preisangabe sind zu richten an:

WYSSEN-SEILBAHNEN  
3713 Reichenbach i. K.  
Tel. 033 / 76 17 22

Gesucht auf Architekturbüro in Aarau

### Bauführer

Bewerber, die Devisierung, Bauführung und Abrechnung beherrschen, sind gebeten, ihre Offerte mit Gehaltsanspruch einzureichen unter Chiffre OFA 9722 R an Orell Füssli Werbe AG, 5001 Aarau.

Grössere Dienstleistungsunternehmung sucht einen

### Chef der Abteilung Entwicklungsplanung

#### Aufgaben:

Leitung von komplexen Planungsstudien im In- und Ausland, speziell auch in Entwicklungsländern. Koordination der Raumplanungsbelange für das Gesamtunternehmen.

#### Anforderungen:

Hochschulabschluss als Architekt, Bau- oder Kultur-Ingenieur oder gleichwertige Ausbildung, mehrjährige Praxis in ähnlicher Stellung. Ausländerfahrung. Verhandlungsgeschick und Gewandtheit im schriftlichen Ausdruck, Beherrschung der deutschen, der französischen und vor allem der englischen Sprache in Wort und Schrift.

#### Wir bieten:

interessante und selbständige Tätigkeit bei vorbildlichen Arbeits- und Anstellungsbedingungen.

Interessenten bitten wir, ihre Bewerbung unter Chiffre 44-66212 an Publicitas, Postfach, 8021 Zürich, einzureichen.

## Wir helfen Ihnen bei Personalproblemen!

Ihr Anruf genügt und wir stellen Ihnen das nötige Personal für kurz- oder langfristige Einsätze in der ganzen Schweiz zur Verfügung!

**Elektromonteur  
Bau-, Rohr- und  
Konstruktionsschlosser  
Sanitär-, Lüftungs- und  
Heizungsmonteur  
A- und E-Schweisser  
Maschinenschlosser  
Mechaniker  
Maler**

sowie alle Berufe der Metallbranche

### Hilfsarbeiter

**Telefonieren Sie uns.**

Wir geben Ihnen gerne nähere Auskunft.  
**Telefon 056 / 26 51 53**

Junge, arbeitswillige

## Hochbauzeichnerin

mit guten Zeugnissen, Fremdsprachenkenntnissen (Französisch, Italienisch und Englisch) sowie Übung im Maschinenschreiben sucht Stelle per sofort oder nach Uebereinkunft.  
Offerten an Angela Real, Strehlgasse 19, 6430 Schwyz, Telefon 043 / 21 16 25.

## Suiselectra

BERATENDE INGENIEURE

Wir sind eine Ingenieurunternehmung mit etwa 180 Mitarbeitern und suchen für unsere Auslandstätigkeit einen

### dipl. Bauingenieur

(30 bis 45 Jahre)

der befähigt und gewöhnt ist:

- selbständig zu arbeiten
- anspruchsvolle Ingenieurofferten — vornehmlich auf dem Gebiet des Kraftwerkbaues — vorzubereiten und auszuarbeiten
- komplexe Projektablaufe zu planen
- Mandate selber zu bearbeiten bzw. massgebend daran mitzuwirken
- organisatorische Arbeiten zu bewältigen.

Bewerber, die

- Freude am Ingenieur- und Akquisitionsberuf haben
- gerne einen verantwortungsvollen und ausbaufähigen Posten übernehmen
- gewandt sind im mündlichen und schriftlichen Ausdruck
- gewillt sind, sporadisch einige Wochen im Ausland zu verbringen
- Projektierungserfahrung im Kraftwerk- und allgemeinen Tiefbau haben
- über Auslandserfahrung verfügen  
(Sprachen: Deutsch und Französisch, wenn möglich Englisch)

sind eingeladen, ihre Bewerbung mit kurzem Lebenslauf zu richten unter Kennziffer S-300 an das Personalbüro der

#### Suiselectra

Ingenieurunternehmung AG  
Malzgasse 32, 4010 Basel  
Tel. 061 / 22 00 77

Gesucht

## Bürobaracke/Bürocontainer

Miete oder Kauf, auch gut erhaltene Occasion.  
**MATOR AG**, 6034 Inwil LU, Tel. 041 / 89 10 01

## Dipl.-Ing, ETH / Lic. oec. HSG

(Jahrg. 46, 1jährige Bauingenieurtätigkeit in Verkehrsplanung und Strassenprojektierung, Sprachen: Deutsch, Englisch, Französisch) sucht auf Anfang 1976 eine Stellung, bei der wenn möglich auf längere Sicht beide Fachgebiete miteinander kombiniert werden können.

Offerten unter Chiffre H 25-460321 an Publicitas, Zug, Gubelstr. 19.

## Öffentliche Bauausschreibung

Die gemeinsame Rheinkommission für die Regulierung des Rheins von der Illmündung bis zum Bodensee bringt in der Schweiz und in Oesterreich die Arbeiten und Lieferungen für den Neubau einer Strassenbrücke über den Rhein beim Rhein-km 73,475 zwischen den Orten Kriessern (St. Gallen, Schweiz) und Mäder (Vorarlberg, Oesterreich) zur öffentlichen Ausschreibung.

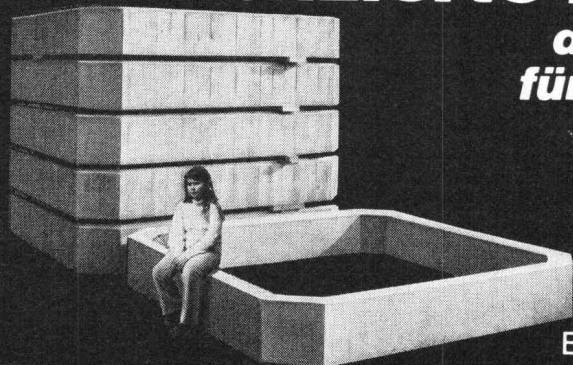
**Die Brücke besteht aus einem über 8 Felder durchlaufend vorgespannten Tragwerk mit den Stützweiten  $4 \times 32,20 + 43,35 + 58,0 + 58,0 + 43,35 = 331,50$  m und einer Querschnittsbreite von 10,30 m.**

Die zur Angebotsstellung erforderlichen Unterlagen können beim Zentralbüro der Internationalen Rheinregulierung, Feuerwehrstrasse 21, CH-9400 Rorschach/Schweiz, gegen Erlag von Fr. 70.— bzw. öS 470.— bezogen werden.

Die Angebote sind bis zum 19. Februar 1976 bei der vorgenannten Stelle einzureichen.

## Vorfabrizierte Bauteile...

die wirtschaftliche Lösung  
für Bauherren, Planer und  
Unternehmer



# comolli

Beton-Baustoffwerke 5620 Bremgarten



## Bauleiter

mit langjähriger Erfahrung im Wohnungs- und Industriebau sowie Liegenschaftsverwaltung, an selbständiges Arbeiten gewöhnt, sucht neuen, vielseitigen Wirkungskreis auf 1. Januar 1976 in Architekturbüro, Bauunternehmung, Generalunternehmung oder Verwaltungsbetrieb.

Offerten erbeten unter Chiffre SBZ 111 an IVA AG, Postfach, 8035 Zürich.

Wir suchen

## Grundbuchgeometer

mit Hochschulabschluss, der Erfahrung in der Durchführung von Grundbuchvermessungen besitzt und selbständig ein Team einsetzen kann.

Es besteht die Möglichkeit, sich später zu beteiligen.

Offerten erbeten unter Chiffre SBZ 121 an IVA AG, Postfach, 8035 Zürich.

## Wir können Ihnen helfen!

Oder Sie helfen uns!  
Wir sind in der Lage, sofort und zu günstigen Konditionen

## Maurer

## Hilfsarbeiter

an Maurergeschäft zu vermieten.

Interessenten melden sich über  
Telefon 056 / 26 36 24.

Für die gewissenhafte Bearbeitung einer grossen und anspruchsvollen öffentlichen Bauaufgabe, deren Realisierung sich über Jahre erstrecken wird, ist einem erfahrenen, charakterlich hochstehenden Architekten die Gelegenheit geboten, als

## Objektleiter und Teamchef

in Zürcher SIA-Büro mit der Möglichkeit einer späteren Beteiligung einzutreten.

Neben den Fähigkeiten für die formale und konstruktive Vorbereitung einer gehobenen Planbearbeitung, der dominierenden Mitwirkung an den Submissionen und der souveränen Oberaufsicht über die Baustelle sind tadellose Umgangsformen für eine taktvolle Personalführung und die Vertretung des Chefs nach aussen unbedingte Voraussetzungen.

Bewerbungen, die vertraulich behandelt werden, sind mit Angaben über Bildungsgang, bisherige Tätigkeit, Referenzen und Gehaltsanspruch einzureichen unter Chiffre 9866 an Mosse Annoncen AG, 8023 Zürich.

## STADT ZUG

### Stellenausschreibung

Infolge Demission des bisherigen Stelleninhabers ist beim Baumt der Stadt Zug die Stelle des

### Stadtarchitekten

neu zu besetzen.

Dem Stadtarchitekten obliegt die Führung der Hochbauabteilung in fachlicher, personeller und organisatorischer Hinsicht. Er entwirft Projektstudien und erarbeitet Entscheidungsgrundlagen, Berichte, Anträge usw. Er führt die Baubegleitung bei städtischen Hochbauprojekten. In seiner Tätigkeit wird er zudem ständig mit den Belangen der neu zu bearbeitenden Stadtplanung sowie der Denkmalpflege konfrontiert.

Von unserem neuen Chefbeamten erwarten wir ein abgeschlossenes Hochschulstudium, Führungsqualitäten, Kontaktfreude, administrative und organisatorische Erfahrung im Hochbau sowie ein hohes Mass von Verantwortungsbewusstsein und Einsatzbereitschaft.

Die Besoldung erfolgt im Rahmen des Besoldungsreglementes (19.—22. Klasse).

Stellenantritt: 1. 1. 1976 oder nach Vereinbarung.

Handschriftliche Anmeldungen mit Lebenslauf, Zeugnissen, Foto und Referenzen sind zu richten an den Baupräsidenten der Stadt Zug, 6301 Zug. Anmeldeschluss: 15. November 1975. Allfällige weitere Auskünfte erhalten Sie über Tel. 042 / 21 19 44.

Zug, 14. Oktober 1975

Der Stadtrat von Zug

## Abteilung für Genie und Festungen, Bern

Wir suchen für sofort oder nach Uebereinkunft

## dipl. Bauingenieur ETHZ oder ETHL

als Stellvertreter des Chefs der Sektion Bautechnik mit Erfahrung in Projektierung sowie Ausführungs-koordination. Befähigt zur selbständigen Planung und Projektierung von neuen Schutzbautypen und Bauverfahren. Leitung einer Gruppe von Technikern und Zeichner-Konstrukteuren.

Wir bieten:

interessantes und selbständiges Arbeitsgebiet, angenehmes Arbeitsklima, zeitgemässe Anstellungsbedingungen mit guten Aufstiegsmöglichkeiten.

Bewerbungen sind erbeten an die Abteilung für Genie und Festungen, Rodmattstrasse 110, 3003 Bern.

Telefonische Auskunft erteilt: 031 / 67 30 10.



**Leca**<sup>®</sup>  
- druckfest  
nach Mass

Je nach  
Granulation und  
Sandzugabe kann die  
Druckfestigkeit von Leca-  
Beton zwischen 15 und  
500 kg/cm<sup>2</sup> gewählt  
werden.

AG HUNZIKER<sup>AG</sup> CHIE



## ÉCOLE POLYTECHNIQUE FÉDÉRALE DE LAUSANNE

cherche pour son **Centre d'Informatique du Génie Civil**

### ingénieur civil

#### Qualités requises:

diplôme universitaire, de préférence avec quelques années de pratique dans le développement de modèles de structures.

#### Activités prévues:

gestion de la bibliothèque de programme du Centre, conseils aux utilisateurs de la bibliothèque, participation aux travaux de développement de modèles de calcul dans le domaine des structures.

#### Entrée en fonction: à convenir

Adresser les offres de service avec curriculum vitae détaillée, copies de certificats, au **Service du personnel de l'EPFL-L, 33, avenue de Cour, 1007 Lausanne.**

Das Landerziehungsheim Albisbrunn in 8915 Hausen a. A. dient der Schulung und Berufsausbildung von normalbegabten, verhaltensgestörten Schülern und Jugendlichen. In einigen der Wohngruppen des Heimes werden in nächster Zeit Stellen frei als

### Gruppenleiter oder Erzieher

Nebst Erziehern mit spezifischer Fachausbildung sprechen wir mit diesem Inserat auch pädagogisch ausgebildete oder pädagogisch interessierte Leute an, die sich heute aus Gründen des Stellenmarktes einen Berufswechsel ernsthaft überlegen. Wichtige Voraussetzungen für diese interessante soziale Tätigkeit sind

- gereifte Persönlichkeit mit stabilen weltanschaulichen, sozialen und politischen Ueberzeugungen
- gute Allgemeinbildung, vielseitige Erfahrung und Begabung auf den Gebieten von Organisation und Freizeitgestaltung (Jugendorganisationen)
- emotionale Belastbarkeit mit Stehvermögen und Durchhaltewillen.

Geboten wird eine gründliche Einarbeitung in ein besonders anspruchsvolles Gebiet der Heimerziehung. Ferner werden nach Möglichkeit die Voraussetzungen geschaffen für den Besuch aus- und weiterbildender Kurse. Eine landwirtschaftlich reizvolle Gegend, nur 20 Autominuten von Zürich entfernt, bietet die Möglichkeit zur Entfaltung persönlicher Interessen.

Bewerbungen sind zu richten an den Heimleiter, Herrn Dr. H. Häberli. Er oder die beiden Erziehungsleiter, M. Hübner und K. Bieri, sind bereit zur Erteilung weiterer Auskünfte (Tel. 01 / 99 24 24).

### Hochbauamt der Stadt Winterthur

Wir suchen einen Nachfolger für den vor der Pensionierung stehenden

### Stellvertreter des Stadtbaumeisters

#### Aufgabenbereich:

- Vorbereitung und Ueberwachung grosser öffentlicher Bauaufgaben
- Führung von Mitarbeitern
- Beratung von Amtsstellen und privaten Bauherren in ihren Bauvorhaben
- Verfassen von Berichten, Anträgen und Weisungen

#### Anforderungen:

- Diplom einer technischen Hochschule oder entsprechende Ausbildung als Architekt
- Organisatorische Fähigkeiten und Erfahrungen im Gebiet des Baumanagements
- Verhandlungsgeschick

Wir bieten vielseitige, weitgehend selbständige Tätigkeit in einem überschaubaren Betrieb, Besoldung und Sozialleistungen im üblichen Rahmen, gleitende Arbeitszeit.

Gut ausgewiesene Bewerber sind gebeten, ihre schriftliche Bewerbung zu richten an:

K. Keller, Stadtbaumeister  
Hochbauamt der Stadt Winterthur  
Technikumstrasse 79, 8400 Winterthur

# FISCHBACH- Lüftungsgerät

hoher Lüftungskomfort durch automatische Volumenstromanpassung — auch bei sich ändernden atmosphärischen Verhältnissen  
sphärischen Verhältnissen  
korrosionsfrei durch Aluminium-Flachbauart  
problemlos für elektrischen Anschluss und Wartung  
durch aufklappbare Dachhaube und Gebläseebene  
Tag- und Nachtbetrieb durch integrierte elektrische Steuereinheit

**TRION AG 8032 ZÜRICH**

# TRION airtechnic

Junger, initiativer

## Ingenieur-Techniker HTL

mit Erfolg im Eisenbeton- und Stahlbau sowie im allgemeinen Tiefbau sucht neue, ausbaufähige Stellung.  
Offerten erbeten unter Chiffre SBZ 125 an IVA AG, Postfach, 8035 Zürich.

## Bauingenieur-Techniker HTL

28, mit Erfahrung im Hoch- und Tiefbau sucht im Raume Zürich—Ostschweiz neuen Wirkungskreis. Stellenantritt nach Vereinbarung.

Offerten sind erbeten unter Chiffre SBZ 112 an IVA AG, Postfach, 8035 Zürich.

## Dipl. Architekt ETH

sehr guter Darsteller mit langjähriger Praxis, übernimmt Entwurfs- und Projektarbeiten. Auch grosse Wettbewerbserfahrung und vielfacher Preisträger, u. a. kirchliche Zentren, Altersheime und Schulanlagen.

Offerten erbeten unter Chiffre SBZ 122 an IVA AG, Postfach, 8035 Zürich.

Junger, dipl.

## Architekt ETH

(gelernter Bauzeichner) sucht Stelle im Raum Zürich, Winterthur, Frauenfeld, Schaffhausen.

Offerten unter Chiffre 94-50210 an Schweizer Annoncen AG «ASSA», Postfach 510, 8401 Winterthur.

## Bauingenieur-Techniker HTL

Fachrichtung: Stahlbeton-, Stahl- und Holzbau (Diplom November 1975), sucht interessante Stelle in Ingenieurbüro oder Industrie.

Offerten erbeten unter Chiffre SBZ 123 an IVA AG, Postfach, 8035 Zürich.

Gesucht

### dipl. Bauingenieur ETH evtl. Ing.-Techniker HTL

für die Leitung einer kleinen Massivbauabteilung eines Ingenieurbüros in Bern.

Bewerbung unter Chiffre SBZ 126 an IVA AG, Postfach, 8035 Zürich.

Welcher dynamische 28- bis 45jährige

### Architekt

möchte sich mit Fr. 20 000.— bis 50 000.— an Generalvertretung für originelles Elementhaussystem aktiv beteiligen?

Offerten an Postfach 9, 5105 Auenstein.

Junger

### dipl. Architekt ETH

mit mehr als zweijähriger Praxis sucht interessante Stellung in Architekturbüro, eventuell auch als freier Mitarbeiter in eigenem Büro. Eintritt sofort oder nach Vereinbarung. Ostschweiz und Raum Zürich bevorzugt.

Offerten unter Chiffre SBZ 115 an IVA AG, Postfach, 8035 Zürich.

## Bauingenieur-Techniker HTL

mit Ingenieurbüro

übernimmt Arbeiten in Beton-, Stahl- und Holzbau (Statik, Pläne, Devis, Bauleitungen usw.) in freier Mitarbeit.

Geschäftssitz Ostschweiz.

Angebote unter Chiffre SBZ 119 an IVA AG, Postfach, 8035 Zürich.

Gesucht

### dipl. Architekt

mit Wettbewerbserfahrung, ausschliesslich zur Bearbeitung von laufenden Wettbewerben, auf Büro im Kanton Zürich. Erfolgsbeteiligung, Eintritt sofort.

Handschriftliche Offerten mit Gehaltsanspruch unter Chiffre SBZ 124 an IVA AG, Postfach, 8035 Zürich.

## Les éditions «L'Age d'Homme»

10, rue de Genève  
1003 Lausanne

mettent en

## souscription

jusqu'au 15 décembre 1975

le livre de Jacques GUBLER  
«Nationalisme et internationalisme  
dans l'architecture moderne  
de la Suisse»

au prix de 80 francs  
(prix en librairie 95 francs).

Commande directement à l'éditeur.

## Les éditions «L'Age d'Homme»

sucht zur Ergänzung ihrer Dienstleistungen  
Partnerbüros der folgenden Fachrichtungen:

- Agrar-, Regional-  
und Entwicklungsplanung
- Verkehr
- Energie
- Architektur und Vorfabrikation
- Ingenieurwesen und Vermessung
- Kehrrechtverwertung
- Lebensmittel

Erwünschte Betriebsgrösse 10 bis 50 Angestellte. Ziel: systematische Bearbeitung der ausländischen Märkte, insbesondere Mittlerer Osten.

Risikofreudige Büroinhaber nehmen Kontakt auf mit

**INTERPLAN Ltd. Zürich**  
Winzerstrasse 6, 8049 Zürich



# „FRÜHER GLAUBTE ICH, DER STAHLHANDEL FÜHRE NUR BESTELLUNGEN AUS. HEUTE WEISS ICH: DER STAHLHANDEL FÜHRT AUCH IDEEN AUS.“

Der Stahlhändler ist nicht nur ein Händler, er ist auch ein Experte. Er kennt sich im Einkauf der besten und vorteilhaftesten Produkte aus. Und in einer bedarfsorientierten Lagerhaltung. Und in der fachmännischen Anarbeitung. Und in termingemässen Transporten zur Baustelle.

Ausserdem ist der Stahl-

händler ein nützlicher Partner, wenn in der Baustatik oder in der Architektur Neues ausprobiert wird. Durch seinen Einfluss auf die Stahlhersteller, durch seine guten weltweiten Verbindungen, mit seinen eigenen Werkstätten und mit seinen genauen Materialkenntnissen hilft er mit, es zu verwirklichen. Und das zu Kosten, die

auch etwas Aussergewöhnliches vernünftig erscheinen lassen.

Bestellen Sie beim Stahlhandel einmal die Lösung eines Beschaffungsproblems, nicht nur eine Lieferung.



**DER STAHLHANDEL  
SORGT FÜR DEN STAHL**

Schweizerische Stahlhandelszentrale





N 1, Brückenobjekt W 5,  
Wankdorf / Bern

Ingenieurarbeiten:  
Emch+Berger Bern AG



# *Kilcher*

Unser bewährter Dachbelag

**EFKAPRENE**

seit Jahren auch erfolgreich im Einsatz als

**BRÜCKENISOLATION**

Neue Dokumentation über Brücken- und Schrammbordisolationen:

**F. Kilcher AG, 4565 Rechterswil, Tel. 065 / 35 16 35**