

**Zeitschrift:** Schweizerische Bauzeitung  
**Band:** 93 (1975)  
**Heft:** 7: SIA-Heft, 1/1975

## Werbung

### Nutzungsbedingungen

Die ETH-Bibliothek ist die Anbieterin der digitalisierten Zeitschriften. Sie besitzt keine Urheberrechte an den Zeitschriften und ist nicht verantwortlich für deren Inhalte. Die Rechte liegen in der Regel bei den Herausgebern beziehungsweise den externen Rechteinhabern. [Siehe Rechtliche Hinweise.](#)

### Conditions d'utilisation

L'ETH Library est le fournisseur des revues numérisées. Elle ne détient aucun droit d'auteur sur les revues et n'est pas responsable de leur contenu. En règle générale, les droits sont détenus par les éditeurs ou les détenteurs de droits externes. [Voir Informations légales.](#)

### Terms of use

The ETH Library is the provider of the digitised journals. It does not own any copyrights to the journals and is not responsible for their content. The rights usually lie with the publishers or the external rights holders. [See Legal notice.](#)

**Download PDF:** 17.11.2024

**ETH-Bibliothek Zürich, E-Periodica, <https://www.e-periodica.ch>**

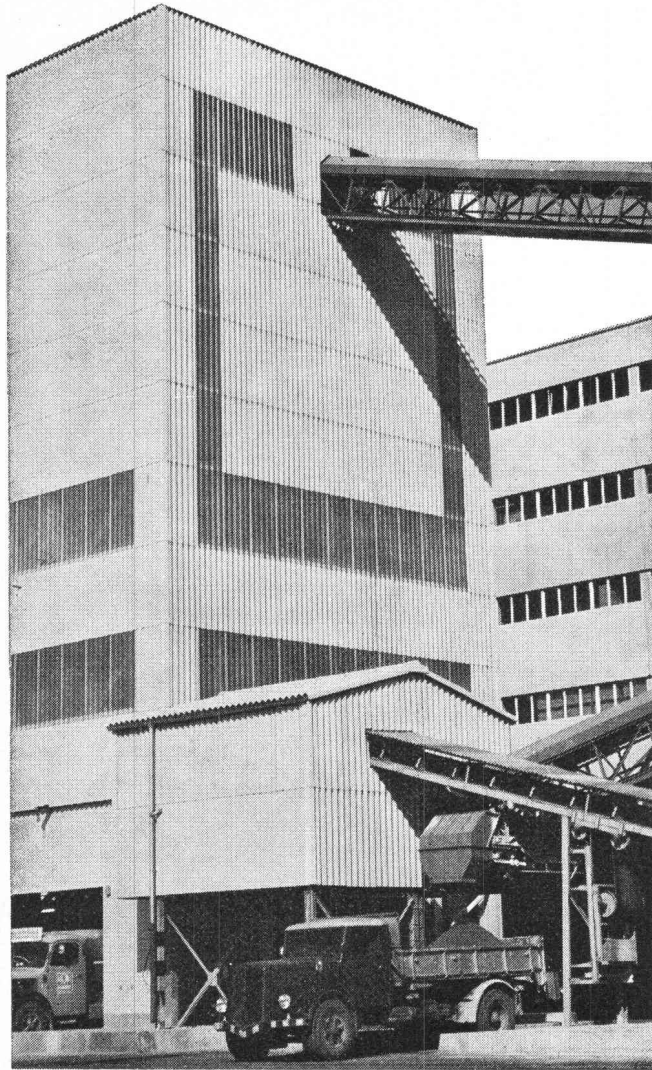
## Betonfabriken — Frischbetonwerke

- mit Abgabel Leistungen von 40—200 m<sup>3</sup> Festbeton pro Stunde
- Zufuhr oder Lagerung der Zuschlagstoffe von benachbarten Kieswerken ab Freideponie oder Kiessilos in der Anlage
- Einmann-Bedienung

Wir projektieren und erstellen Frischbetonwerke, Kiesbeschickungs- und Transportanlagen, die bis ins Detail sorgfältig geplant und auf die örtlichen Verhältnisse optimal abgestimmt sind. Der Einsatz modernster Geräte und Steuerungen garantiert eine erstklassige Dosierung und Zusammensetzung des Betons.

Profitieren Sie von unserer langjährigen Erfahrung und lassen Sie sich von unsern Spezialisten sachkundig beraten.

# Beton Aebi



## Robert Aebi AG, 8023 Zürich

Uraniastr. 31/33  
Telefon 01 / 23 17 50

# Schweizerische Bauzeitung

Verlags-AG der akademischen technischen Vereine. Offizielles Organ des SIA, Schweizerischer Ingenieur- und Architekten-Verein, der GEP, Gesellschaft Ehemaliger Studierender der ETH Zürich, der ASIC, Schweizerische Vereinigung Beratender Ingenieure.

93. Jahrgang Heft 7

13. Februar 1975

## Inhalt

- Rückverankerte Baugrubenumschliessung im Grundwasser als bleibender Bestandteil des Bauwerkes mit permanenter Drainage. Von *U. Schäfer* . . . . . 69\*
- Wie kann die Bauwirtschaft der neuen Lage begegnen? Auswertung des Podiumsgesprächs der Tagung «Bauwirtschaft heute und morgen» von der *Redaktion* . . . . . 77
- Gedanken zu einer Neubearbeitung der Schweizerischen Stahlbaunorm. Von *K. Huber* . . . . . 80\*

## Neue Bücher

- Lightning Protection. By *J.L. Marshall*. Umwelt heute. Von *G.H. Schwabe*. Grundriss Einraumwohnung. Von *J. Oesterle-Schwerin*. Bemessung von Stahl-, Stahlbeton- und Holzkonstruktionen. Von *G. Galgoczy* . . . . . 83\*

## SIA-Informationen

- Fortbildungskurs für Bauingenieure. Ideenwettbewerb «Energiehaushalt im Hochbau». Anpassung der Ansätze des Tarifs B per 1. Januar 1975 . . . . . 84
- Gesamt-schweizerisches Reglement über die Durchführung von Einführungskursen im Hochbauzeichnerberuf per 1. Januar 1975 . . . . . 85
- Vernehmlassung von SIA-Normen, Französische Ausgaben von neuen SIA-Normen, Richtlinien und Empfehlungen. SIA-Tage, 13.–14. Juni 1975, Montreux. Pensionskasse SIA, STV, BSA, FSAI . . . . . 86
- Thermische und mechanische Verfahrenstechnik. Veranstaltungen 1975/76 der SIA-Fachgruppe für Verfahrenstechnik (FGV). Seminare «Baulicher Brandschutz». Tagung über künstliche Grundwasseranreicherung . . . . . 87

## Eidg. Technische Hochschulen

- Promotionsfeier, Diplomerteilung an der ETH Lausanne . . . . . 88

## Wettbewerbe

- Friedhofanlage in Neuenhof AG. Ideenwettbewerb der «Winterthur-Versicherungsgruppe» . . . . . 88

## Ankündigungen

- Conversion of Refuse to Energy, Montreux, 1975. Aulakonzert in der Universität. Bündner Kunsthhaus, Bündner Kunstsammlung, Chur. Kunstmuseum Bern, Sammlungszuwachs . . . . . 88

## Grüne Seiten vorne

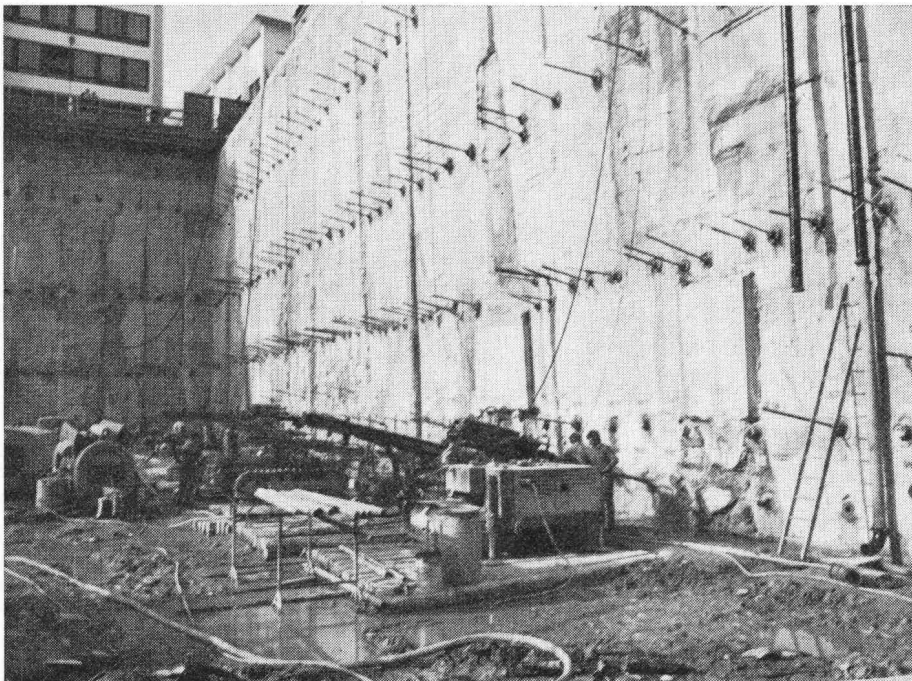
- Laufende Wettbewerbe . . . . . G 13
- Öffentliche Vorträge. Vernehmlassung von SIA-Normen, Bestelltalon . . . . . G 14

## Vorschau auf das nächste Heft

Baumaschinen und Baugeräte

# VERANKERUNG VON BAUGRUBEN

mit Anker, Typ diafer

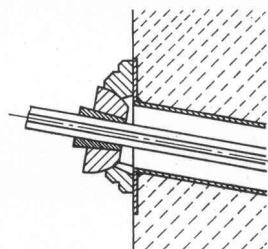


Verankerung der Baugrube Hoffmann-La Roche Bau 74. Einbau von 32 000 m Anker, Gebrauchslast bis 78 t (Bericht in dieser Ausgabe).

Für jeden Bedarf den richtigen **diafer**-Anker: — Rohr-Anker  
— Bündel-Anker  
— Stab-Anker

Mit oder ohne Dauerkorrosionsschutz,  
fest oder ausbaubar.

Einbau mit unseren modernen **dia-**  
**Bohrgeräten. Unübertroffene Einbauleistung,**  
**geräuscharm und umweltfreundlich. Ohne**  
**Kompressor.**



diafer-Ankerkopf  
mit selbstzentrierendem  
Halbkugel-Auflager.

**diasond | ag**



- Sondierbohrungen
- Schlitzwände
- Verankerungen
- Bohrpfähle bis  $\varnothing$  125 cm
- Mikropfähle
- Grundwasserfassungen
- Injektionen

**zürich**

Hottingerstr. 28  
Tel. 01 / 34 04 35

## Verlag und Redaktion

Zürich-Giesshübel, Staffelstrasse 12

Postadresse: CH-8021 Zürich, Postfach 630, Tel. 01 / 36 55 36

## Redaktoren:

Architektur: Gaudenz Risch, Arch. SIA

Bruno Odermatt, Arch. SIA

Bauingenieurwesen: Georg Weber, Ing. SIA

Maschinenwesen: Max Künzler, Ing. SIA

## Redaktioneller Mitarbeiter:

A. Ostertag, Ing. SIA

## Verwaltungsrat

der Verlags-AG der akademischen technischen Vereine

R. Schlaginhausen, Ing. (Präsident); Prof. J.-C. Badoux, Ing.;

A. Cogliatti, Ing.; A. Métraux, Ing.; H. Michel, Arch.; G. Os-

sola, Ing.; A. Rivoire, Arch.; E. Schubiger, Ing.; F. Schwarz,

Arch.; R. Steiger, Ing.; F. Vermeille, Ing.; U. Zürcher, Ing.

## Bezugspreise

	3 Monate	6 Monate	12 Monate
Schweiz	33.—	57.—	104.—
Ausland	37.—	63.—	116.—

## Preis des Einzelheftes 5 Fr.

Für Mitglieder der Partnerverbände der Verlags-AG, des Schweiz. Technischen Verbandes sowie für Studierende ermässigte Preiskategorien. Postcheckkonto 80-6110.

Nachdruck von Bild und Text auch auszugsweise nur mit Zustimmung der Redaktion und nur mit genauer Quellenangabe gestattet

## Anzeigenverwaltung

## Iva

IVA AG für internationale Werbung. Hauptsitz: 8035 Zürich, Beckenhofstrasse 16, Tel. 01 / 26 97 40, Postcheck 80-32735.

## Filialen:

1004 Lausanne, 19, av. Beaulieu, Tel. 021 / 34 72 65

1206 Genève, 24, av. Champel, Tel. 022 / 47 41 10

## BULLETIN TECHNIQUE DE LA SUISSE ROMANDE

Adresse: Avenue de Cour 27, 1007 Lausanne

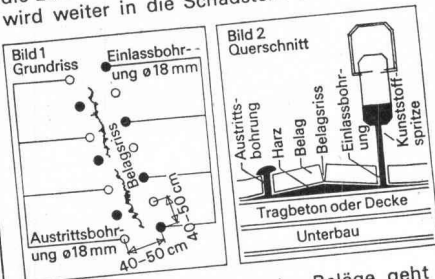
## Inhaltsverzeichnis von Heft 2, 1975

Perspectives économiques de la récupération des déchets ménagers, par Jean-Jacques Sauer . . . . .	15
Bibliographie . . . . .	20, 28
Divers . . . . .	21
Informations SIA . . . . .	26
Documentation générale. Informations diverses . . . . .	28

## Festlegen von hohl liegenden Zementüberzügen und Industriebelägen

Hohl liegende Stellen in Zementüberzügen und Industriebelägen zu beseitigen war bisher ein Problem, dem man nur mit unbefriedigenden Lösungen entgegentreten konnte.

Das Erneuern der hohl liegenden Stelle allein gelang selten, da beim Herausreißen die Vibrationen des Preßlufthammers auch den umliegenden Belag angriffen. Auch das Anbohren und Ausgießen der Schadstelle mit niedrigviskosen Harzen brachte oft keine erfolgreiche Lösung des Problems. Das einfließende Harz vermag hierbei nicht die Luft unter dem Belag zu verdrängen; die Luft wird weiter in die Schadstelle zurückgedrückt.



Das Festlegen hohl liegender Beläge geht mit einer Kunststoffspritze denkbar schnell und sauber vor sich: An der Schadstelle im Abstand von 40 bis 50 cm je eine Einlaß- und eine Austrittsbohrung von 18 mm Durchmesser setzen (Bild 1). Spritze mit entsprechendem Mehrkomponenten-Kunststoff füllen; je nach Belagsdicke unter Luftdruck setzen; formschlüssigen Kegel an der Spritze in die Einlaßbohrung drücken; Absperrhahn öffnen und so lange Kunststoff einspritzen, bis dieser an der Austrittsbohrung wieder austritt (Bild 2).

Weitere Informationen:



Postgasse 27  
3011 Bern  
Telefon 031 22 22 62

### Coupon

für den Bezug von detaillierten Unterlagen

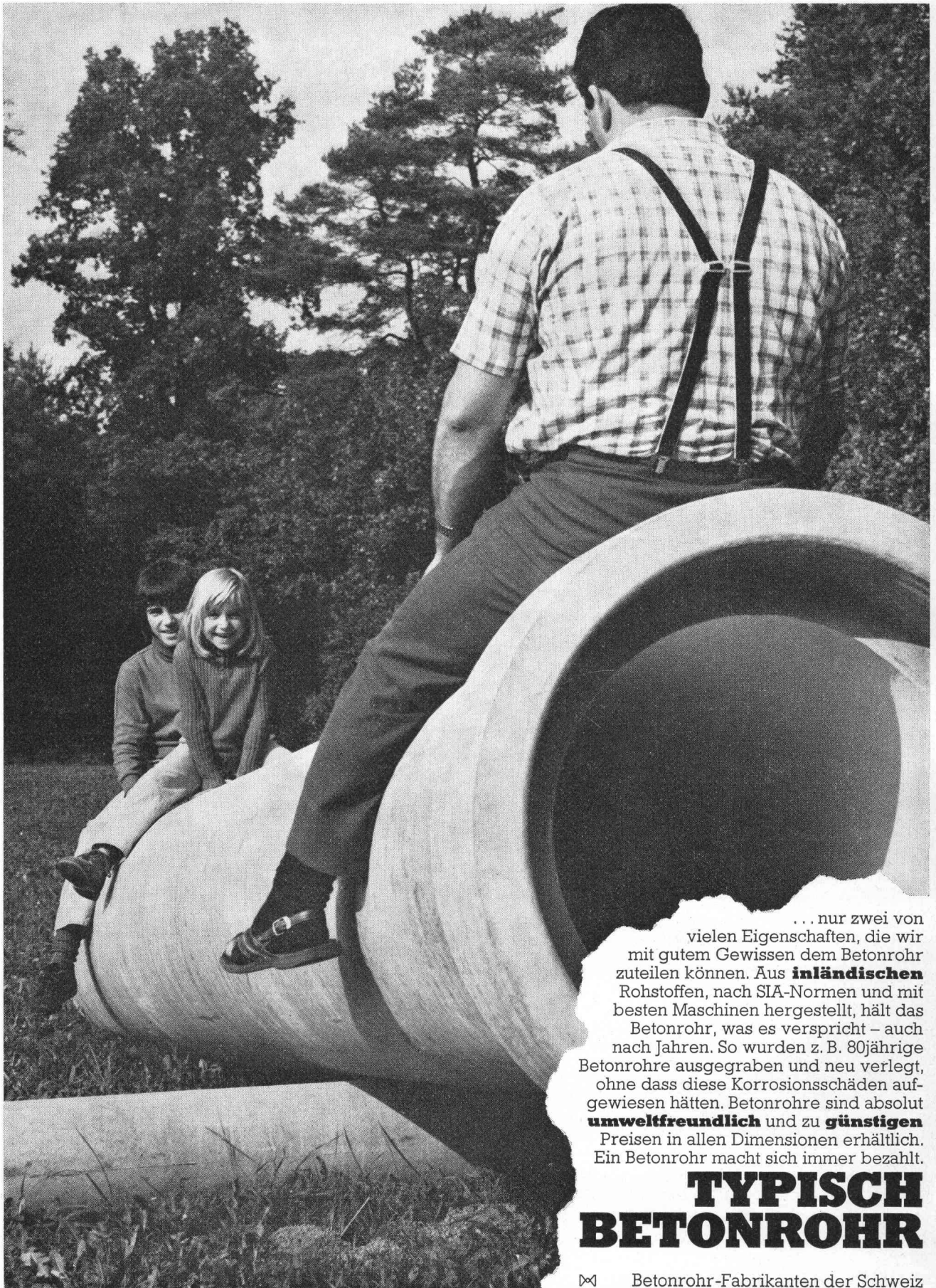
Name/Vorname

Firma

Strasse Nr.

PLZ/Ort

# ROBUST, WIDERSTANDSFÄHIG



... nur zwei von vielen Eigenschaften, die wir mit gutem Gewissen dem Betonrohr zuteilen können. Aus **inländischen** Rohstoffen, nach SIA-Normen und mit besten Maschinen hergestellt, hält das Betonrohr, was es verspricht – auch nach Jahren. So wurden z. B. 80jährige Betonrohre ausgegraben und neu verlegt, ohne dass diese Korrosionsschäden aufgewiesen hätten. Betonrohre sind absolut **umweltfreundlich** und zu **günstigen** Preisen in allen Dimensionen erhältlich. Ein Betonrohr macht sich immer bezahlt.

## TYPISCH BETONROHR

✉ Betonrohr-Fabrikanten der Schweiz

# Diebische Angestellte lassen sich Nachschlüssel anfertigen.



## Ausgenommen zu KABA 20-Schlössern.

Wer zu einem KABA 20-Schloss einen Nachschlüssel will, hat's einfach, wenn er der Eigentümer ist.

Und sehr, sehr schwierig, wenn er es nicht ist.

Als Eigentümer eines KABA 20-Schlüssels hat er – auf einer Karte, die von uns gewissenhaft archiviert wird – seinen Namen und seine Unterschrift deponiert. Er braucht zum Bezug eines Nachschlüssels nur einen unterschriebenen Antrag an uns zu stellen und Tage später ist er Besitzer eines Schlüssels, der wie kein anderer in sein Schloss passt.

Schwieriger bis unmöglich gestaltet sich die Beschaffung eines Nachschlüssels für Unbefugte. Schlüsseldienste scheiden aus – infolge des Patentschutzes, der weltweit auf dem System KABA 20 ruht. Wir verweigern die Nachlieferung, wenn der uns eingereichte Antrag nicht die Original-Signatur aufweist. Also den Nachschlüssel selbst fräsen? Nun, das ist wegen der unvorstellbar geringen Toleranzen in einem KABA 20-Schliesszylinder ausgeschlossen.

Verstehen Sie nun, warum so viele Schliessanlagen – einfache bis kom-

plizierte – mit KABA 20 verwirklicht werden? Und weshalb nicht nur Tür-, sondern auch Möbel- und Apparateschlösser in solche Anlagen miteinbezogen werden?

Diebischen Angestellten kann man es nie schwer genug machen.

- Informieren Sie mich mit Ihrer Dokumentation bitte vollständig über das KABA 20-Schliesssystem (einschliesslich Zusatzschlösser, Vorhängeschlösser, Schwenkriegelschlösser für Metallrahmentüren und Sicherheitsbeschläge).
- Senden Sie mir Ihren Prospekt über KABA-Zylinder und -Schlösser in allen Ausführungen.

Name P9

Adresse

PLZ/Ort

### KABA®

Bauer AG, KABA-Schlossfabrik,  
Postfach, 8620 Wetzikon 1  
Telefon 01/77 01 81

Verkauf durch den Fachhandel.

**Wir helfen Ihnen Verantwortung tragen.**

KLÖTI WILD

# Hohe Ströme wirtschaftlich transportieren mit

## LD-Schienensystemen

# KLÖCKNER MOELLER

## Kurz- Information

### Kabel haben Grenzen

Mit steigendem Energiebedarf wird die Stromzuführung über Kabel immer schwieriger. Mehrere Kabel müssen parallelgeschaltet werden. Der Aufwand an Material und Arbeit ist erheblich. Nachträgliche Änderungen oder Erweiterungen bringen zusätzliche Probleme.

### LD-Schienensysteme sind wirtschaftlicher

Hochstrom-Schienenverteiler mit veränderbaren Abgängen sind nicht nur bis zu 50% billiger, sie bringen auch wesentliche technische Vorteile. Das Netz wird übersichtlicher und betriebssicherer. Die Energie kann an beliebigen Stellen eingespeist und abgenommen werden. LD-Schienensysteme gibt es für die Nennstromstärken von 1000, 1250, 1600 und 2000A. Sie können jederzeit ergänzt, geändert oder an anderer Stelle wiederverwendet werden. Der Montageaufwand ist vorzusehen und kann exakt kalkuliert werden.

### Bauart

Die LD-Schienen bestehen aus einer Aluminiumlegierung mit hoher Festigkeit. Eine hochwärmebeständige Isolationsschicht ermöglicht kleine Leiterabstände und damit niedrige induktive Verluste. Der extrem dicke galvanische Zinnüberzug sichert einwandfreie Kontakte. Die Schienenverbindung überträgt den Strom direkt von Schiene zu Schiene, Klemmteile sind am Stromfluß nicht beteiligt. Die Klemmstellen benötigen wenig Platz und entsprechen in den Außenmaßen den Abmessungen des Schienenkanals.

Das fest verspannte Schienenpaket liegt beweglich im Schienenkanal, ein zusätzlicher Baustein mit Dehnungsbändern ist nur noch nach 25m gerader Länge nötig.

Der einbrennlackierte Stahlblech-Schienenkasten bietet einen sicheren mechanischen Schutz. Er ist an den isolierten Leiterstrecken perforiert. Die gute Wärmeabgabe ermöglicht eine hohe Ausnutzung des Leitermaterials. Die Schutzart ist IP 20.

### Zeitsparende Montage durch Bausteinsystem und Klemmtechnik

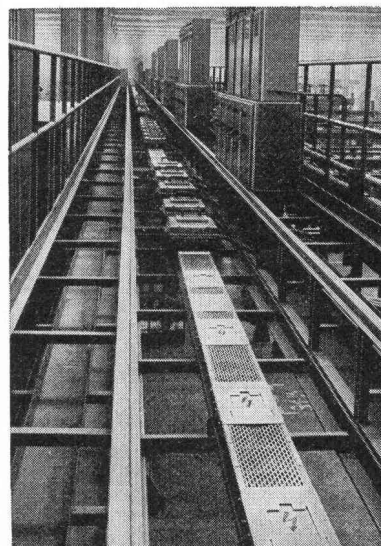
LD-Hochstromleitungen werden aus fertig vormontierten Schienenbausteinen zusammengesetzt. An den Stoßstellen werden die Haken eines Schienenendes in den Bolzen des vorhergehenden Schienenkastens eingehängt. Zur gesamten Verbindung eines Schienenstoßes braucht nur die komplett vormontierte Einbolzenklemme mit dem mitgelieferten Drehmomentenschlüssel angezogen werden. Tellerfedern garantieren einen gleichmäßigen Kontaktdruck und machen das System brummfrei.

### Anwendungsbeispiele

1. Als Hauptenergiestrang zur Versorgung von Großverbrauchern (Ofentraßen, Schweißstraßen, Gavanikanlagen, Metallvergütungsanlagen usw.)
2. Zur Verbindung zwischen Transformatoren und ID-Verteilern hoher Stromstärken.
3. Zur Versorgung mehrerer (BD-) Schienenverteilerstränge in größeren Hallen.
4. Als Hauptleitungen (Steigleitungen) in Hochhäusern.

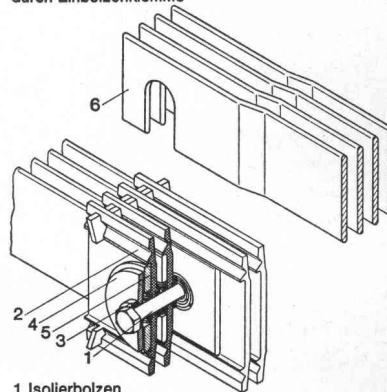
Unsere Industrieschaltgeräte sind SEV-geprüft

Wir senden Ihnen gerne ausführliche Unterlagen über LD-Hochstromleitungen.



LD-Schienenverteiler für Schweißnetz in einer Automobilfabrik. Gesamtlänge 240m.

Zeitsparende und sichere Montage durch Einbolzenklemme



- 1 Isolierbolzen
- 2 Isolierplatte
- 3 Distanzscheibe
- 4 Tellerfeder
- 5 Druckplatte
- 6 gekröpftes Schienenende

LD 1-74



## KLÖCKNER-MOELLER

Hauptverwaltung:  
8307 Effretikon, Vogelsangstrasse 13, Tel. (052) 32 24 21

Weitere Informationen und Beratung durch die techn. Aussenbüros:

3000 Bern, Cäcilienstrasse 21  
8603 Schwerzenbach, Zielackerstrasse 1  
1000 Lausanne, 28, chemin du Martinet  
9202 Gossau SG, Andwilerstrasse

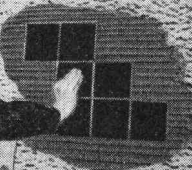
Tel. (031) 45 34 15  
Tel. (01) 825 18 11  
Tel. (021) 25 37 96  
Tel. (071) 85 27 95

# SUPER STEIN

Da steckt  
Rationalisierung  
drin

## Zeitsparendes Fliesen.

Im Dick- oder  
Dünnbett-  
verfahren.



## Bohren und Fräsen.

Maßgerecht  
und ohne  
Kraft-  
anstrengung.

## Maßgenaues Sägen.

Bei Paßstücken  
und Überständen etc.  
(auch für Linkshänder)

## Wirtschaftliches Verputzen.

Herkömmlich  
oder Spachtel-  
und Dünnputze.



...mehr im Hebel-Taschenbuch

Hebel-Plansteine und Hebel-Wandbausteine bringen maximale Wirtschaftlichkeit am Bau.

Große, doch handliche Formate. Einfache Be- und Verarbeitung. Schneller Baufortgang. Mehr Kubikmeter in kürzerer Zeit. Leichter Ausbau. Zusätzliche Kapazität für neue Objekte. Wirtschaftliche Baukosten.

Intensive Schulung und Beratung Ihrer Mitarbeiter durch uns ist selbstverständlich.

Sprechen Sie bitte mit uns, wir informieren Sie gerne.



## COUPON

- Bitte schicken Sie mir kostenlos das Hebel-Taschenbuch „Bauen mit Steinen aus Gasbeton“.
- Ich bin an einem persönlichen Gespräch interessiert. Coupon bitte mit deutlichem Absender senden an: Kettner AG, 6025 Neudorf

Zu beziehen über den schweiz. Baustoffhandel

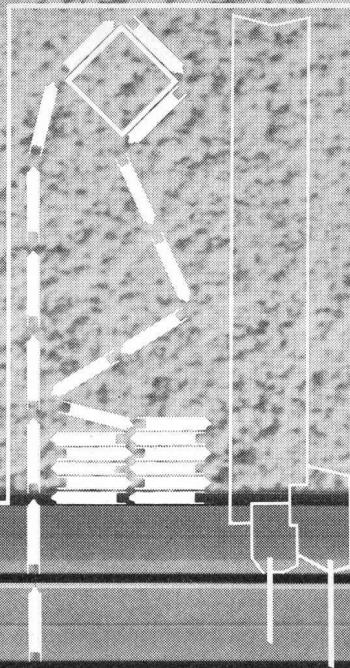


# neu

# Rolpac<sup>®</sup>

Faltrolladen

(Patent angemeldet)



Der Rolladen  
der das  
Schicksal des  
Rolladenkastens  
besiegelt

(weil er in einer einfachen äusseren Sturznische untergebracht werden kann)

Mit der Markteinführung des ROLPAC-Faltrolladens ist Griesser die Verwirklichung eines langgehegten Anliegen fortschrittlich denkender Architekten gelungen, nämlich einen Rolladen zu entwickeln, der keinen Rolladenkasten mehr benötigt.

Durch den Einbau in eine äussere Sturznische ergeben sich folgende Vorteile:

- Wesentlich verbesserte Wärmeisolation und damit Senkung der Heizkosten
- Bedeutend bessere Schalldämmung, somit besserer Schutz gegen Verkehrslärm
- Verminderung des konstruktiven Aufwands und der Baukosten

Daneben weist der ROLPAC-Faltrolladen eine Reihe weiterer einzigartiger Vorteile auf, von denen hier nur einige aufgezählt werden:

- Zwangsläufiger Antrieb, somit perfekte Schliessung der beweglichen einbrennlackierten **Leichtmetall-Hohlprofilstäbe**.
- Automatische Arretierung des Panzers in der untersten Stellung.
- Wegfall von Ankerschienen und einbetoniertem Sturzbrett.

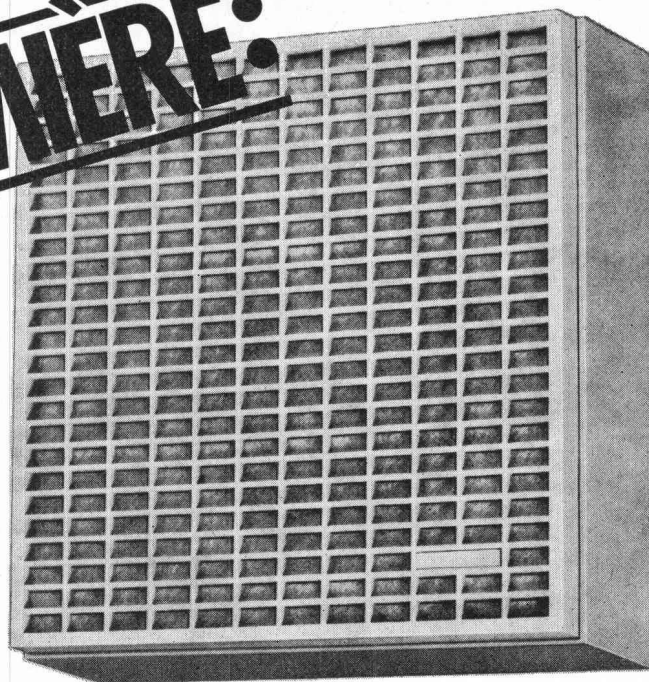
Dank seinem interessanten Preis eignet sich der ROLPAC-Faltrolladen vorzüglich für den preisgünstigen Wohnungsbau. Verlangen Sie unsere Dokumentation, ein unverbindliches Angebot oder wenden Sie sich ganz einfach an die nächstgelegene Griesser-Filiale. Unsere Spezialisten werden Sie gerne beraten.

## GRIESSER

GRIESSER AG 8355 AADORF TEL. 052 / 47 1

#### Filialen und Vertretungen:

BASEL 061 / 54 10 62 ● BERN 031 / 25 28 55 ● CHUR 081 / 24 10 68 ● GENÈVE 022 / 92 04 16 ● KREUZLINGEN 072 / 8 33 96 ● LA CHAUX-DE-FONDS 039 / 23 83  
LAUSANNE 021 / 26 18 40 ● LUGANO 091 / 3 44 31 ● LUZERN 041 / 22 72 42 ● NEUCHÂTEL 038 / 25 96 12 ● NIEDERLENZ 064 / 51 35 88 ● OBERWIL BL 061 / 5  
● ST. GALLEN 071 / 25 66 65 ● SIERRE VS 027 / 5 07 54 ● THUN 033 / 36 36 44 ● WINTERTHUR 052 / 25 60 21 ● ZÜRICH 01 / 39 65 90.

**PREMIÈRE:**

# Maxi-Turbinette Einbauventilator

( grundlegend neuer, leistungsstarker  
Druckventilator, passend für Anbau an Öffnungen oder  
Luftkanäle von nur 100 mm  $\varnothing$  )

## mit Wegwerf-Filter-System

(problemlos – sauber – hygienisch)

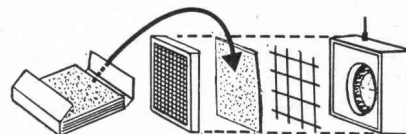


Neu ist an diesem Ventilator praktisch alles: Seine Konstruktion, seine Leistung, sein Aussehen. Dazu der neue, saubere Trick: Wegwerffilter – ein zeitgerechter und praxisnaher Komfort.

Maxi-Turbinette, der starke Bruder der erfolgreichen Mini-Turbinette, kann problemlos überall eingesetzt werden. Überall da, wo ein formschöner, geräuscharmer Ventilator mit grosser Leistung gewünscht wird. Für Neubauten wie für nachträglichen Einbau gleich vorteilhaft.

Vergleichen Sie Leistung, Funktion und Preis und verlangen

Sie heute noch den ausführlichen Prospekt mit sämtlichen genauen technischen Angaben.



### Coupon:

Ich möchte mehr Informationen.

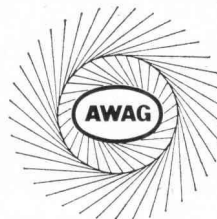
Name \_\_\_\_\_

Strasse \_\_\_\_\_

PLZ/Ort \_\_\_\_\_

A. Widmer AG,  
Postfach, 8036 Zürich

SB 11



**Ihr Ventilatoren-  
Lieferant  
mit der grossen  
Erfahrung.**

A. Widmer AG, 8036 Zürich, Sihlfeldstr. 10, Tel. 01/33 99 30

# STROMERZEUGER MOTOWATT

von 1,5 bis 6 kVA

werden seit Jahren überall  
eingesetzt, wo es auf  
Zuverlässigkeit ankommt:

Bahnen

Polizei

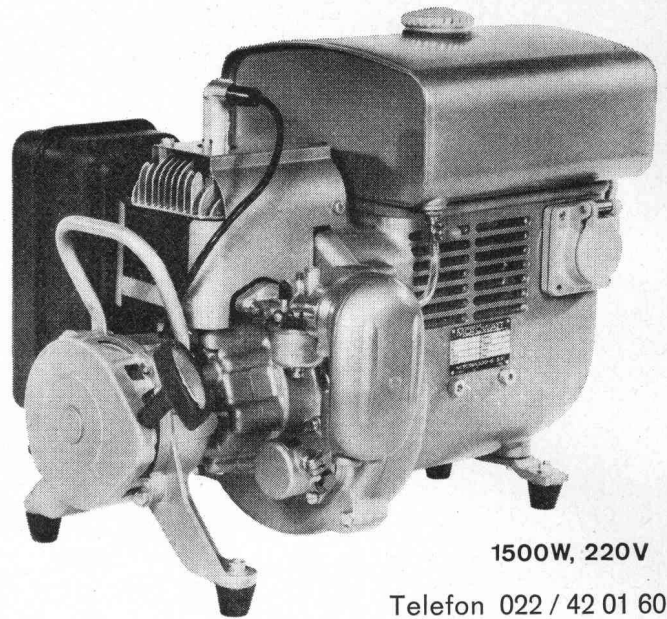
Feuerwehren

Oelwehren

Elektrizitätswerke

Bauunternehmen

Zivilschutz



1500W, 220V

Telefon 022 / 42 01 60

**MAG**

**MOTOSACOCHE S.A. 1211 Genève 26**



Aussparungsrohre für Hohlkörperdecken

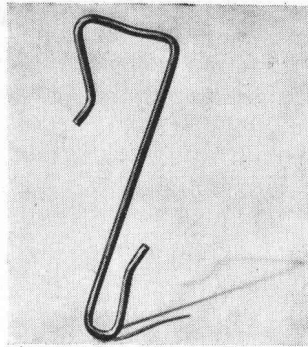
**c a r t u b**

Schalungsrohre für den Betonbau

Verlorene  
**Säulenschalungen**

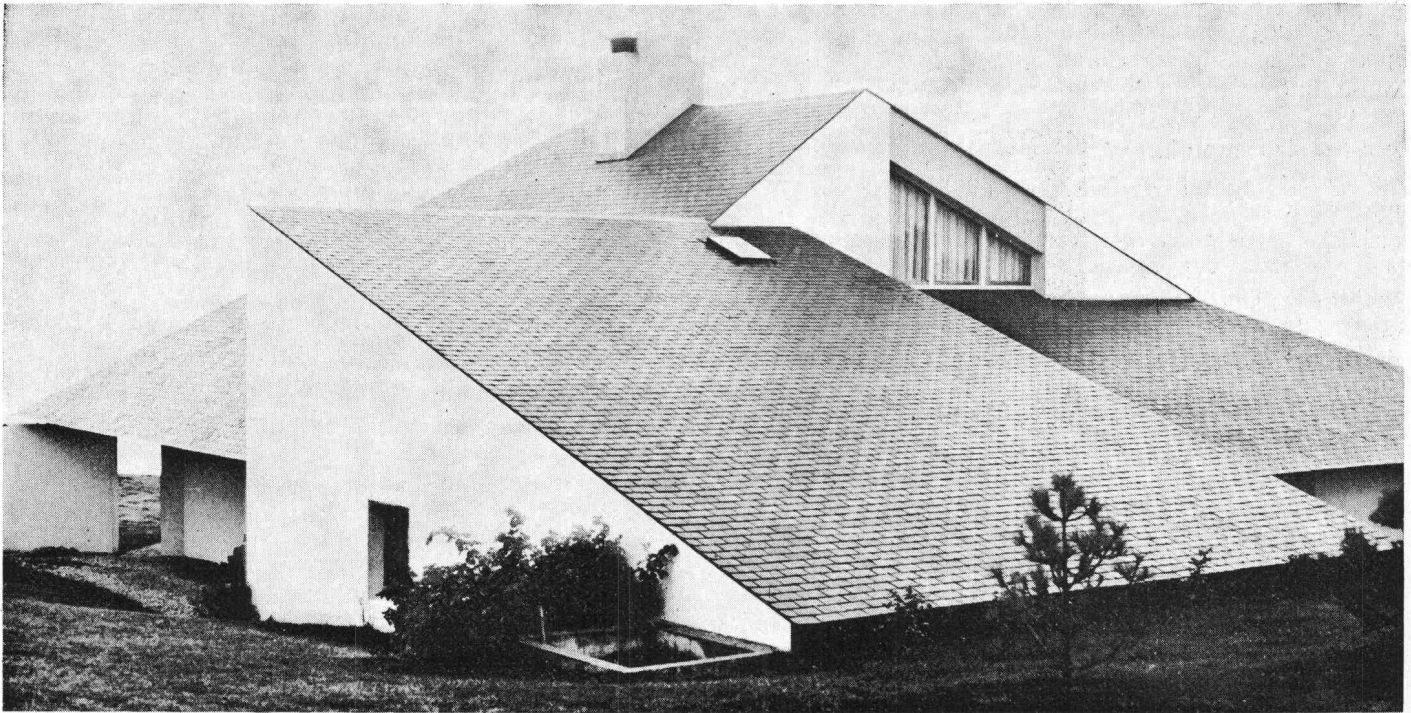
Fabrikation und Verkauf  
**Imprägnieranstalt AG Zofingen**

4800 Zofingen Obere Brühlstrasse Tel. 062 / 51 85 44



**Verwenden Sie das edelste  
Architekturmateriale der Welt...**

**... zusammen mit einer  
neuen Verlegetechnik ...**



**... und Sie besitzen den Komfort und die Wirtschaftlichkeit  
eines Daches aus Naturschiefer**

Ein natürliches Material, seit jeher geschätzt wegen seiner Qualität und architektonischen Möglichkeiten: das ist der Naturschiefer.

Jetzt, mit dem neuen Klammerhaken aus Edelstahl beginnt eine neue Ära im Baubereich. Das Befestigen der Schieferplatten auf der Unterkonstruktion ist auf einmal leicht geworden.

Leicht, weil ein Ende des Hakens die Latte klammert und in dem anderen der Schiefer hängt. Das lästige Vernageln der Schieferplatten entfällt. Das bedeutet Sicherheit, Zeitersparnis und ist wirtschaftlich.

Architekten und Baufirmen, die mit Naturschiefer und Edelstahl-Klammer-

haken arbeiten, wissen diese Technik zu schätzen, die eine nie zuvor erzielte Widerstandsfähigkeit und Elastizität garantiert, eine Technik, die für absolut wasserdichte und geräuschlose Fassaden und Dächer bürgt. Experten haben damit schon Rekordersparnisse an Zeit und Geld erzielt.

Wir bieten Ihnen mehr als nur das edelste Naturmaterial der Welt und die neueste Anwendungstechnik: Wir bieten Ihnen auch den Service unserer Technischen Abteilung an. Sie ist die Informationsquelle für alle unsere Produkte und berät sie über die Anwendungsmöglichkeiten für Dacheindeckung, Fassadenbekleidung und Boden-

belege für den öffentlichen und privaten Gebrauch des Naturschiefers.

**Linsig-Matériaux**

Ich möchte mehr über Dach- und Fassadenverkleidung erfahren und bitte um Zusendung von Informationsmaterial

Ich bitte um den Besuch Ihres Technischen Beraters  SB T1

Name : .....

Firma : .....

Vollständige Adresse : .....

.....

Tel. : .....

An: Linsig - Matériaux  
41, rue de la Gare 1820 Montreux  
Tél.: (021) 61 45 90

SNEP

# Wahrscheinlich ist unser Produkt daran schuld: Wir machen es allen, auch dem Architekten, bequemer.

Das fängt schon damit an, dass wir jeder Offerte für eine automatische Schiebetüre **record** einen 1:1-Normplan beilegen, den Sie direkt in Ihre Pläne übertragen können. Jedes Detail ist daraus ersichtlich, sogar die schematische Leitungsverlegung. Bekommen wir den Auftrag, nehmen wir die Bauabklärung vor und zeichnen die Montagepläne - mit noch mehr Details. Und sprechen mit Ihnen und Ihren Handwerkern alles durch.

Und so geht es weiter: Auf den Tag genau liefern wir die Antriebsaggregate und die Glasteile. Damit nichts herumsteht und beschädigt werden kann. Wir sind beim Einbau dabei oder führen ihn selbst durch. Und wenn dann die Türe in Betrieb ist, sorgen

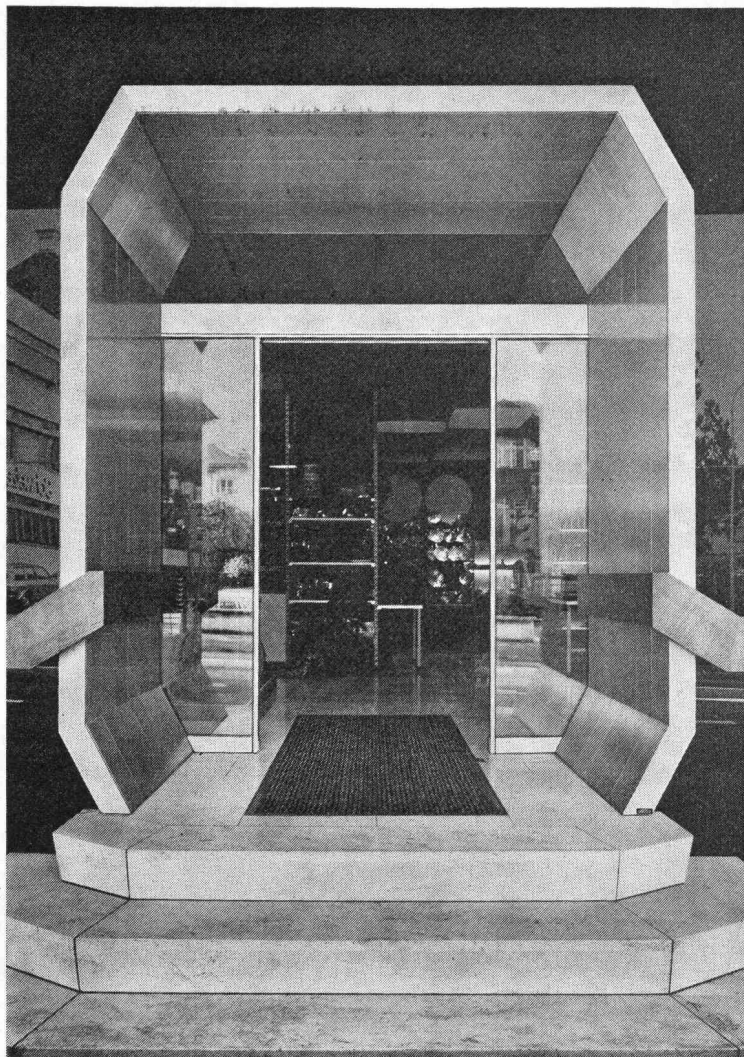
wir dafür, dass sie immer in Betrieb bleibt. Mit periodischen Kontrollen, die von gelernten Fachleuten durchgeführt werden.

Und die Türe selbst?, werden Sie fragen. Hält sie auch, was der Service verspricht? Wir können über unser Produkt nichts Besseres sagen, als dass wir es auf den härtesten Exportmärkten verkaufen und dass wir in der Schweiz schon Tausende von Türen installiert haben.

Wenn Sie im einzelnen wissen möchten, wo überall die Schiebetüre **record** das Leben bequemer gemacht hat, schicken wir Ihnen gerne eine Referenzliste. Mit vielen bekannten Namen.

## Automatische Schiebetüre **record**:

Elektromechanischer Antrieb. Also kein Kompressor und keine Hydraulik. Läuft lautlos und ist unempfindlich gegenüber Temperaturschwankungen. Herstellung in Serie und darum günstig im Preis. Jede Art von Steuerung. Geringer Konstruktionsaufwand für Anschlussarbeiten. Während Jahren immer wieder perfektioniert.



Arch. Quirino Riva, Rapperswil

# record

## Die Türe, die keine mehr ist.

AG für Türautomation, 8600 Dübendorf, Oberdorfstrasse 64, Telefon 01-820 12 85, Telex 55631 agta