

Objektyp: **Advertising**

Zeitschrift: **Schweizerische Bauzeitung**

Band (Jahr): **94 (1976)**

Heft 16

PDF erstellt am: **11.09.2024**

Nutzungsbedingungen

Die ETH-Bibliothek ist Anbieterin der digitalisierten Zeitschriften. Sie besitzt keine Urheberrechte an den Inhalten der Zeitschriften. Die Rechte liegen in der Regel bei den Herausgebern. Die auf der Plattform e-periodica veröffentlichten Dokumente stehen für nicht-kommerzielle Zwecke in Lehre und Forschung sowie für die private Nutzung frei zur Verfügung. Einzelne Dateien oder Ausdrucke aus diesem Angebot können zusammen mit diesen Nutzungsbedingungen und den korrekten Herkunftsbezeichnungen weitergegeben werden. Das Veröffentlichen von Bildern in Print- und Online-Publikationen ist nur mit vorheriger Genehmigung der Rechteinhaber erlaubt. Die systematische Speicherung von Teilen des elektronischen Angebots auf anderen Servern bedarf ebenfalls des schriftlichen Einverständnisses der Rechteinhaber.

Haftungsausschluss

Alle Angaben erfolgen ohne Gewähr für Vollständigkeit oder Richtigkeit. Es wird keine Haftung übernommen für Schäden durch die Verwendung von Informationen aus diesem Online-Angebot oder durch das Fehlen von Informationen. Dies gilt auch für Inhalte Dritter, die über dieses Angebot zugänglich sind.

STAMM

Ein Partner so solid wie sein Produkt.



Fragen Sie ruhig nach.

Hotels

Stamflor-Teppichböden liegen unter anderem in folgenden Hotels:

Hotel Sonne, Silvaplana CH
 Hotel Drei Könige, Basel CH
 Hotel Metropol, St. Gallen CH
 Hotel Schatzalp, Davos CH
 Hotel Hohenfels, Arosa CH
 Hotel Meierhof, Horgen CH
 Waldhotel National, Arosa CH
 Hotel Bristol, Bern CH
 Hotel La Perla, Agno CH
 Bad Schinznach, Schinznach CH
 Hotel Derby, Davos CH
 Hotel Esplanade, Locarno CH
 Sporthotel, Laax CH
 Hotel Monte Cervin, Zermatt CH
 Hotel de Chailly, Clarens CH
 Hotel Fürigen, Fürigen CH
 Hotel Chesa Randolina, Sils-Baselgia CH
 Hotel Schössli, Vaduz FL
 Hotel du Jet d'Eau, Genève CH
 Hotel Tamina, Vättis CH
 Park-Hotel Flora, Bad Ragaz CH
 Eurotel Interlaken, CH
 Hotel Pitter, Salzburg Oe
 Hotel Kahlenberg, Wien Oe
 Hotel Sacher, Wien Oe
 Hotel Imperial, Wien Oe
 Hotel Hohe Munde, Seefeld Oe
 Hotel Schütthof, Zell am See Oe

Schulen

Stamflor-Teppichböden liegen unter anderem in folgenden Schulen:

Handelshochschule, St. Gallen CH
 Primarschulhaus Geeren, Bassersdorf CH
 Rettorato Università di Pavia, Pavia I
 Scuole Europee, Varese I
 Politecnico di Milano, Milano I
 Technische Schule N.K.T., Oslo N

Ladengeschäfte

Stamflor-Teppichböden liegen unter anderem in folgenden Ladengeschäften:

Tuch AG, Zürich CH
 BALLY, Zürich CH
 Globus, Zürich/Bern CH
 Kleider AG, Zürich CH
 Truns Herrenkleider, Zürich CH
 Boutique Oxford, Milano I
 Antichità Conte Foresti, Milano I
 Elizabeth Arden, Milano I
 Modehaus Kohnen, München D
 Einrichtungshaus Rohrbach-Hugenberg, Rottach-Egern D
 Ledermoden Meyer-Schuchardt, Hamburg D
 Schuhhaus Krol, Rotterdam NL
 Warenhaus Wessels, Ørebro S
 Kultakänni Shop, Helsinki SF

Banken

Stamflor-Teppichböden liegen unter anderem in folgenden Banken:

Schweiz. Bankverein, Zürich/Chiasso CH
 Kantonalbank, Luzern CH
 Schweiz. Kreditanstalt, Bülach CH
 Volksbank Wien III, Wien A
 Volksbank Rankweil, Rankweil A
 Bank für Tirol und Vorarlberg, Schwaz A
 Banca di Montreal, Milano I
 Banca Nazionale dell'Agricoltura, Milano I

Überbauungen

Stamflor-Teppichböden liegen unter anderem in folgenden Überbauungen:

Grossüberbauung «Citè Schönberg du Milieu» Fribourg CH
 Eigentumswohnungen Allegria, St. Moritz CH
 Eigentumswohnungen Holzmoosrütistrasse, Wädenswil CH
 Überbauung Victoria, Chur CH
 Überbauung Chlupfwies, Oberweningen CH
 Überbauung Hasenmattstrasse, Langenthal CH
 Überbauung Risi, Oberengstringen CH

Verwaltungen

Stamflor-Teppichböden liegen unter anderem in folgenden Verwaltungen:

EFTA Verwaltungsgebäude, Genève CH
 Bürogebäude Bederstrasse, Zürich CH
 BBC, Baden CH
 Bürohochhaus Solitude, Zug CH
 Bürohaus Kolma AG, Wabern CH
 Horta Bahnhofstrasse, Wettingen CH
 Verwaltungsgebäude Rora, Rankweil Oe
 Büroräume Fa. Immobilien-WINTER, Konstanz DL
 Büroräume Fa. Altfeld & Co. GmbH, Konstanz DL
 Sitzungssaal des Rathauses, Rielasingen DL

Spitäler und Heime

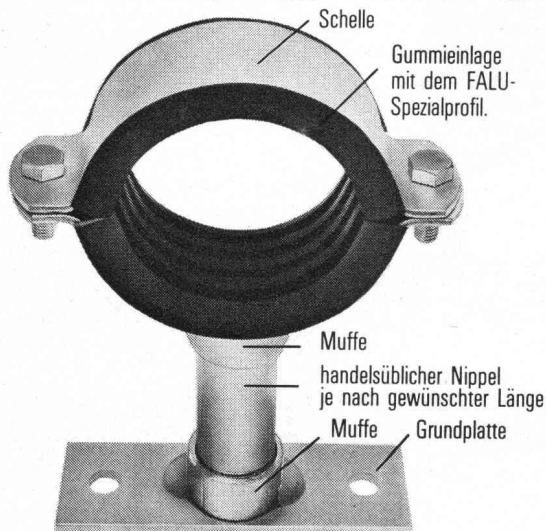
Stamflor-Teppichböden liegen unter anderem in folgenden Spitälern und Heimen:

Rheumaklinik, Zurzach CH
 Altersheim Rosengarten, Uster CH
 Ospedale Maggiore Ca'Granda, Milano I
 Private Frauenklinik Dr. Jauch, Konstanz DL
 Psychiatrisches Landeskrankenhaus, Reichenau DL

stamflor®

Stamflor-Teppichboden, ein Produkt der Stamm AG, 8193 Eglisau (Schweiz), Tel. 01 96 50 51, CH Telex 53483

Kein Spitzen nur Dübeln!



Die in der Praxis bewährte FALU-Rohrverlegetechnik bietet Zeitgewinn, rationellere und einfachere Montage. Nützen auch Sie diese einleuchtenden Vorteile!

Neu: Für hervorragende Geräuschdämpfung die FALU-Rohrschelle mit Spezial-Gummiprofil-Einlage.
(Pat. angemeldet)

Unsere FALU-Produkte erhalten Sie beim einschlägigen Fachhandel in der ganzen Schweiz.
Bitte verlangen Sie Unterlagen bei Ihrem Lieferanten.



K. Fassbind-Ludwig + Co.
Rickenstrasse, 8646 Wagen b. Jona SG
Tel. 055 275016

Tor 50

*mit neuem
Profil*

*ausgeglichene
technologische
Eigenschaften*

*leichteres
Verarbeiten
im Biegebetrieb*

*handlicheres
Verlegen
auf der Baustelle*

*noch besser
verschweisssbar*

**von Moos Stahl AG
Luzern
technischer
Beratungsdienst
041-24 22 11**

**Büro Zürich
01-25 16 17**



MBB im Strassen- bau



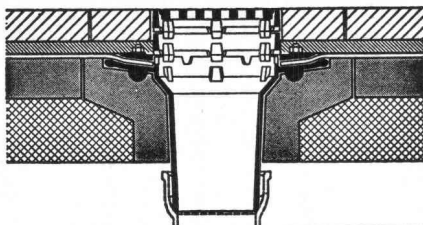
5=1
Fahren – grobplanieren – feinplanieren – verdichten – sprühen

boschung

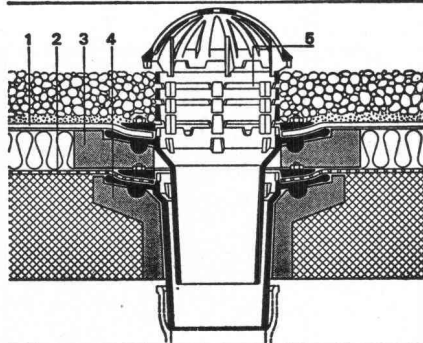
Marcel Boschung
Maschinenfabrik

3185 Schmitten ☎ 037/360101 Telex 36134

Standard-Dachablauf einteilig
mit Isolationskörper
und aufgesetzten Distanzringen
25 und 35 mm H



Standard-Dachablauf zweiteilig
mit Isolierkörper und Isoliererring
und Distanzringen
25 und 35 mm H mit Kugelrost

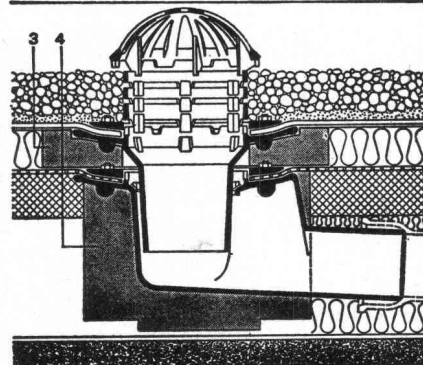


Standard-Dachablauf zweiteilig
mit Isolierkörper und Isoliererring
und Distanzringen. Seitlicher
Auslauf 3°

Flachroste für 1,5 und 15 t
Traglast

Heizstäbe — Heizringe usw.

Zulassung Nr. 1074 der inter-
kommunalen Zulassungsprüf-
stelle in Zürich für die Städte:
Zürich, Basel und Winterthur



PASSAVANT

Flachdachabläufe

das bewährte Baukastensystem
aller PASSAVANT-Flachdach-
abläufe erlaubt das Ueber-
brücken jeder Höhe, ohne den
untersten einbetonierten
Ablaufkörper zu verändern

Verlangen Sie Unterlagen bei:

Werner Maag AG
8032 Zürich
Zeltweg 44
Tel. 01/3275 80

SBZ 1a

Adresse:

Betonfräsen Betonbohren Betonpressen

9 betonharte Plus!

1. Geräuscharm
2. Schnell
3. Staubfrei
4. Erschütterungsfrei
5. mm-genau
6. Wirtschaftlich
7. Ganze Schweiz
8. Mobile Fachequipen
9. Kurzfristiger Einsatz

SCH

Ad. Schäfer & Cie AG Aarau

Was wo?

Fräsen Bohren Pressen

	Fräsen	Bohren	Pressen
Wand- und Deckendurchbrüche <small>für Installationsleitungen</small>	SCH		
Tür- und Fensterdurchbrüche	SCH		
Lift- und Treppenaussparungen	SCH		
Abbruch von ganzen Bauteilen	SCH		SCH
Abbruch von Stützmauern			SCH
Entfernen von Maschinen-Fundamenten			SCH
Sondierungen		SCH	
Abbruch prov. Betonkonstruktionen			SCH
Nachträgliches Fräsen von Fugen	SCH		
Tür- und Fenstererweiterungen	SCH		
Abbruch von Treppen	SCH	SCH	SCH
Abtrennen von Beton-Vordächern	SCH		

Diese Tabelle soll lediglich einen allgemeinen Eindruck über unser breites Serviceprogramm vermitteln. Es wird von Fall zu Fall entschieden, welches Verfahren am wirtschaftlichsten ist.

064 / 22 88 44

Ad. Schäfer & Cie. AG, Buchserstr. 12, 5001 Aarau

SCHICH

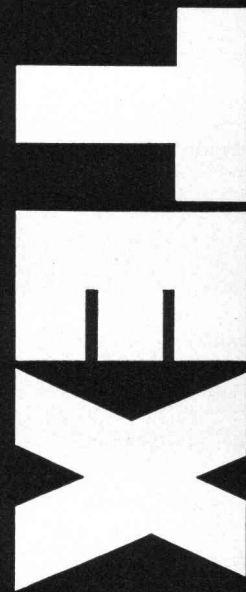
Isolierbaustoffe

Schützen vor **Kälte, Wärme** und **Lärm**.
Isolationsplatten, fertige Elemente, Spray
Schalungssteine.
Im **Industrie-** und **Wohnungsbau**.



Bau+Industriebedarf AG

4104 Oberwil-Basel Tel. 061 47 81 76



Bitte ausschneiden!

Liste 476

**unser
Preis:**

Hydraulikbagger RH 5, mit RH 6-Ausrüstung, Jahrgang 1967	Fr. 61'500.--
Hydraulikbagger RH 5 Jahrgang 1967	Fr. 56'500.--
Hydraulikbagger MH 6 Jahrgang 1968	Fr. 61'500.--
Hydraulikbagger Fuchs F 45 Jahrgang 1967	Fr. 35'000.--
Raupenladeschaukel, Caterpillar 951-B, Jahrgang 1971	Fr. 65'000.--
Lastwagen mit fester Brücke OM Daino 45 N, Jahrgang 1971 Brücke 4,60 m lang, Nutzlast 4260 kg	Fr. 6'000.--
Lastwagen-Anhänger, zweiachsig Brücke 4,00 m lang, Nutzlast 5000 kg	Fr. 800.--
Grossflächenschalung NOE, 80 Stk. Elemente 8,50 m x 2,55 m inkl. den nötigen V-Stützen, je nach Bezugsmenge	per m ² Fr. 40.--
Industriestützen für hohe Decken usw. dreiteilig, 2,10 m bis 5,00 m Höhe	Fr. 45.--
Mannschaftcontainer, Jahrgang 1974 doppelwandig, PVC-Bodenbelag, elektr. Installation und Heizung, 1 Türe, 3 DV-Fenster, Grösse 7,00 x 3,00 m	Fr. 8'500.--
Küchen- Sanitärcontainer, Jahrgang 1974 doppelwandig, PVC-Bodenbelag, elektr. Installation und Heizung, elektr. Boiler und WC-Duschenabteil Grösse 7,00 x 3,00 m	Fr. 12'500.--
Notstromgruppe, fahrbar, Mercedes-Benz Dieselmotor 6 Zylinder 95 PS Generator V. Kaick D-2, Notstrombetrieb 86 KVA 69 KW 105 PS Dauerbetrieb 78 KVA 62,5 KM 95 PS elektr. Anlasser Länge 4,80 m, Breite 2,20 m, Höhe 2,40 m	Fr. 5'500.--

Zwischenverkauf vorbehalten. In besonderen Fällen den ALB-Suchdienst in Anspruch nehmen!

ALB

AG für Liquidation von Bauinventar
8600 Dübendorf, Ringstrasse 20
Telefon 01/821 26 84

Der PROMADUR-Einspitz, der Dichte,

die neue PVC-Anschlussmuffe aus dem PROMADUR-Programm, dem führenden Kanalrohr aus Hart-PVC, übrigens von der IKP* geprüft und empfohlen.



Die PVC-Anschlussmuffe, um eine Kanalleitung aus Hart-PVC fachgerecht und dicht mit der Hauptleitung aus Schleuderbeton zu verbinden.

Der PROMADUR-Einspitz PA-I 1448 ist:

- **dicht**
- **unempfindlich gegen Temperaturwechsel**
- **unabhängig von einem zusätzlichen Übergangsstück**
- **von der IKP* empfohlen (Attest Nr. 347/1)**
- **zum Patent angemeldet**

Der PROMADUR-Einspitz, die folgerichtige Ergänzung eines kompletten, von der IKP* geprüften Kanalrohrprogrammes.

*) Interkommunale Zulassungsprüfstelle

promastic ag

8116 Würenlos · Telefon 056 74 20 22

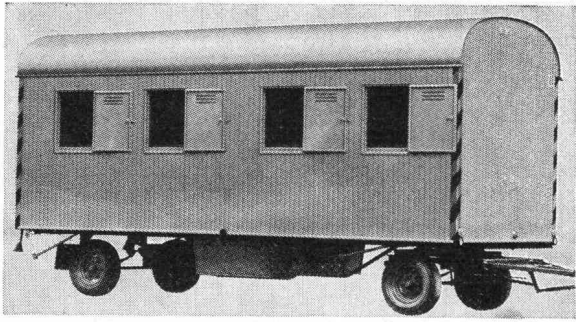
Verlangen Sie unsere neue
Dokumentation!

Name: _____

Adresse: _____

promastic ag 8116 Würenlos

eB



Baustellen- und Toilettenwagen, Container für Büro und Mannschaft

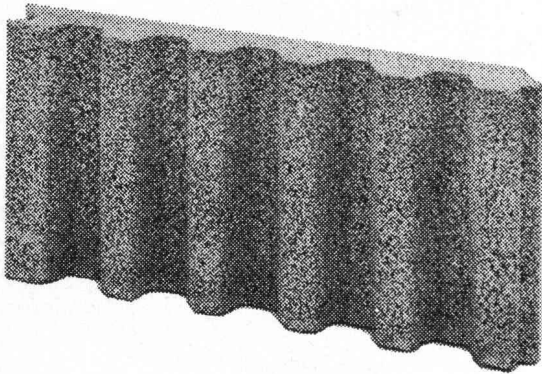
Die zweckmässige Installation für Baustellen und Provisorien jetzt auch in **Miete** und **Miete-Kauf**.

Wir machen Ihnen gerne einen Vorschlag.



Rigling Baumaschinen AG, 8050 Zürich
Tel. 01 / 50 15 30 Leutschenbachstr. 44

ROBA-Sickersteine Praktisch und robust



Typen: Sickerstein und Abdeckplatte

Masse: 50 × 25 × 6 cm

Gewicht: 10 kg

Ihr Vorteil: Einsparungen

- durch rationelle Erstellung eines besseren Entwässerungssystems
- an Verschleiss von Schalungsmaterial und dessen Transportkosten

Ihr Vorteil: Verbesserung

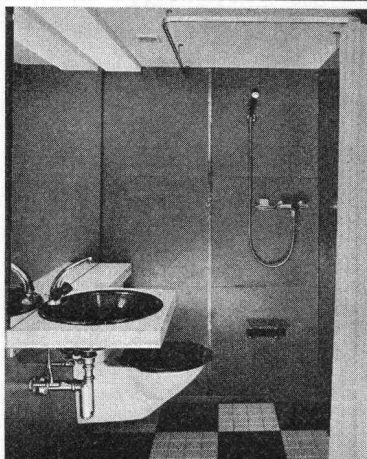
- der Entwässerung des Erdreichs
- Belüftung der Fundamente
- der Kanalisation des Sickerwassers

Ihr Vorteil: Verkürzung der Bauzeit

- durch vereinfachte vollmaschinelle Aufschüttung

Beziehbar direkt oder durch die Handelsgenossenschaft des SBV und den Baumaterialienhandel

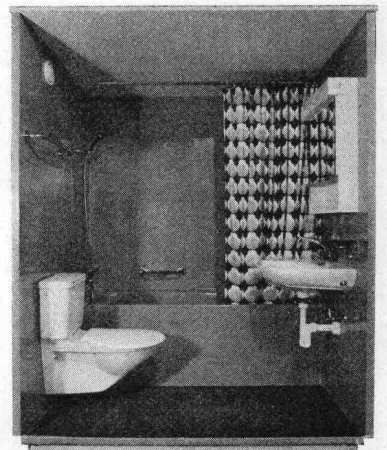
Element und Baustein AG
Kindhausen
8604 Volketswil
Telefon 01 / 86 48 17



Zerlegbare Duschenzelle und zerlegbarer Baderaum

Vorfabrizierte Duschenzellen und Baderäume bieten maximale Dienste bei minimalen Kosten. Dank der Zerlegbarkeit kann die "Olympia-Duschenzelle" und der "Super Olympia Baderaum" innerhalb kürzester Zeit in Altbauwohnungen und Hotels installiert werden, ohne dass irgendwelche Abbruch- oder Umfassungsarbeiten erforderlich sind.

Ebo AG, CH-8134 Adliswil
Zürichstr. 103, Tel. 01 / 45 86 86
Telex 57599



Wenn es um
Bau-Befestiger
geht

**KOENIG
Fastener**

Dr. Ing. Koenig AG
Befestigungstechnik
8953 Dietikon, Telefon 01/740 26 61



PARABOLT®

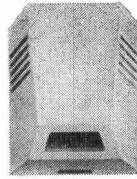
Ankerbolzen –
er hält (in Beton) was er verspricht.

Rationell.
Korrosionsfest
(Sprezhülse rostfreier Stahl 18/8)



**COIFFEUR-HAUBEN
WARMLUFTDUSCHEN**

für: Hallenbäder, Lehrschwimmbecken, Sauna,
Hotel, Heime, Spitäler und Industrie

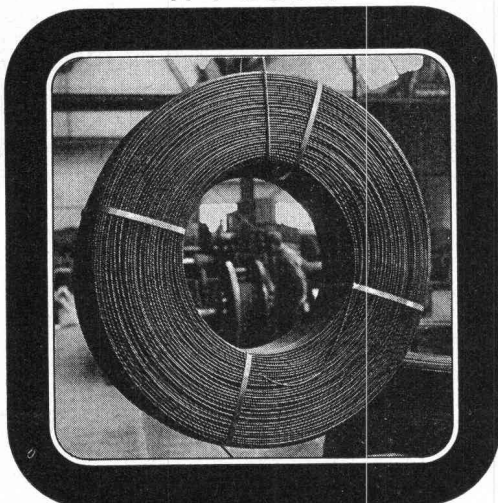


**UNIVERSALTROCKNER
FÜR BADEZIMMER**

als: Haar-, Hände- oder Nagellacktrockner,
Heizlüfter, Wäsche- oder Hundetrockner

REZ AG 8049 Zürich-Höngg
Hardeggstrasse 17-19 Telephone 01 / 56 77 87

fi-Rista Rippenstahl
acier à nervures
fi Rista



Drahtwerke/Tréfileries
Fischer AG
CH-5734 Reinach AG
Tel. 064 71 15 55

FISCHER REINACH

**Der Verleger
am Ort,
Ihr Gewährsmann
für ein sicheres
Flachdach.**

Werkgeschulte **Sarnafil**-Verleger (Spengler, Dach-
decker) gibt es in der ganzen Schweiz, auch an Ihrem
Wohnort oder ganz in der Nähe. Sie arbeiten also
mit Ihrem Gewährsmann zusammen, wenn Sie sich für
die **Sarnafil**-Flachdach-Sicherheit entscheiden.
Verlangen Sie die Regionalliste.

Sarnafil®

Senden Sie mir die Regional-
liste der **Sarnafil**-Verleger.

Objekt: _____

Region: _____

Name/Firma: _____

Adresse: _____

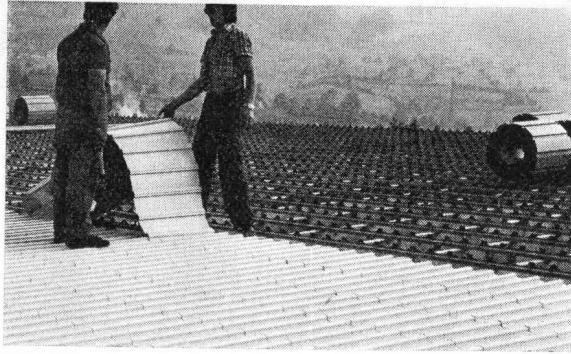
Sarna Kunststoff AG
CH-6060 Sarnen Postfach 12
Telefon 041 66 23 33

SBZ SF.5.76

NEW FURAL

Dach- und Wandkonstruktion

für: Schulhäuser und Turnhallen, Industrie- und Wohnbauten, öffentliche Gebäude, Berghäuser, Hallenbäder, Sportanlagen, Seilbahnstationen usw.



Spinnerei Ibach SZ: 1630 m²
dipl. Arch. ETH/SIA Schindler & Schindler, Zürich

Lizenzfabrikation, techn. Beratung,
Dokumentation und Verkauf:

MEYERAG BAUELEMENTE

3549 Gysenstein/BE	031 - 99 12 14
1095 Lutry/VD	021 - 29 83 28
5634 Merenschwand/AG	057 - 8 32 64
8330 Pfäffikon/ZH	01 - 97 24 48
6260 Reiden/LU	062 - 81 10 55



Wendeltreppe

in massivem Holz. Ein handwerkliches Meisterstück.
Zehn Modelle, davon eines zeitgenössisch
(in Buche, Mahagoni und Eiche).
Durchmesser 1,17 m, 1,32 m, 1,47 m, 1,60 m, 2,00 m.
Ist in wenigen Stunden montiert.
Geländer in Stil oder modern, gerade oder schräg.
Gerade und gewendelte Treppen.
Mehrfarbige Dokumentation auf Verlangen bei

Le Décor Stylisé

Grand Rue 45, Tel. 021 / 54 39 55, 1814 La Tour-de-Peilz

Vetroflex

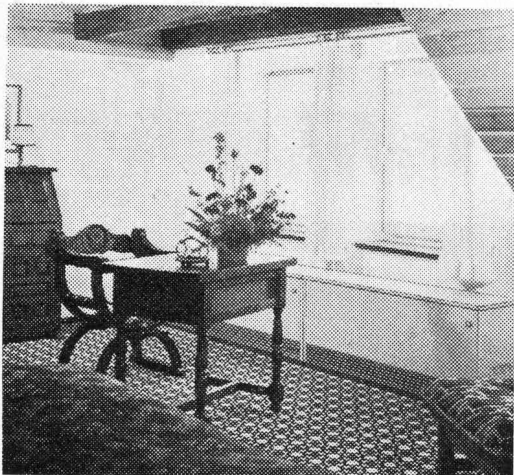
ISOVER
VETROFLEX

isoliert

Wärme + Kälte + Schall

besser

FIBRIVER
Verkaufsbüro deutsche Schweiz
8155 Niederhasli / ZH
Tel. 01 850 24 44



OLSBERG-Wärmespeicher, die sich unterscheiden

... zum Beispiel durch: — den Fahrslitten zum Nischeneinbau
— die «unica» Gusskachelverkleidung
in echter Puderemaillierung
— den Luftbefeuchter «Ohamat» usw.

In Olsberg-Wärmespeichern ist attraktive Gestaltung und perfekte Technik wirkungsvoll kombiniert. Alle sind SEV geprüft und besitzen RAL-Testat.

Unser Programm: Fussboden-Speicherheizung, ESWA Flächenheizung, Mischheizspeicher, Blockspeicher, Wärmekabel, Klimageräte und -truhen, Direktheizgeräte, Steuergeräte usw.

Profitieren Sie von unserer langjährigen Erfahrung.
Verlangen Sie Prospekte und unverbindliche Offerten.

electric

AG Brugg

Klima- und Elektroheizungen
5200 Brugg
Telefon 056 / 41 47 22

Besuchen Sie uns an der MUBA, Halle 26, Stand 361

Stellen- und Gelegenheits-Anzeigen

Tarif

	Stellenangebote und Ausschreibungen	Ermässigte Preise für Stellengesuche
1/1 Seite 185×259 mm Fr. 860.—	1/6 Seite 185× 40 mm 90× 84 mm Fr. 175.—	1/12 Seite 90×40 mm Fr. 75.—
1/2 Seite 185×128 mm 90×259 mm Fr. 450.—	1/8 Seite 185× 28 mm 90× 60 mm Fr. 135.—	1/16 Seite 90×28 mm Fr. 54.—
1/3 Seite 185× 84 mm Fr. 310.—	1/12 Seite 90× 40 mm Fr. 92.—	1/24 Seite 90×18 mm Fr. 38.—
1/4 Seite 185× 60 mm 90×128 mm Fr. 240.—		

Chiffregebühr Fr. 4.—, Ausland Fr. 6.—.

IVA AG für internationale Werbung, 8035 Zürich
Beckenhofstrasse 16. Tel. 01 / 26 97 40. PC 80-32735

Filiale:
1004 Lausanne, 19, av. de Beaulieu, Tel. 021/37 72 72

Anzeigenschluss: Mittwoch der Vorwoche, 10 Uhr.

Für Stellensuchende empfehlen wir ein 3-Monats-Abonnement auf die Schweiz. Bauzeitung (Fr. 35.—, Ausl. Fr. 39.—, rund 13 Hefte)

WALO

 sucht

Projektleiter

für Strassenbaustelle in Westafrika.

- Anforderungen:
— Bauing. ETH/HTL oder gleichwertige Ausbildung
— Mehrjährige Unternehmerpraxis im Strassenbau
— Englischkenntnisse unerlässlich

Wir bieten Ihnen grosszügige Anstellungsbedingungen und die Möglichkeit der Dauerbeschäftigung in unserer Firma nach Projektabschluss.

Eintritt sobald wie möglich oder nach Uebereinkunft.

Interessenten bitten wir, uns zuhause unserer Personalabteilung ihre schriftliche Kurzbewerbung mit Lebenslauf einzureichen.

WALO BERTSCHINGER AG, Personalabteilung
Limmatstrasse 73, 8005 Zürich
Tel. 01 / 44 66 60

Zu kaufen gesucht:

Occasions-

Doppelvibrationswalze

mit Lenkhilfe, bis zu einem Preis von max. Fr. 10 000.—.
Walzenbreite etwa 80—90 cm.

Offerten unter Chiffre 900806-02 an Publicitas, 5401 Baden.



Bauverwaltung Winterthur
Hochbauamt/Büro für baulichen Zivilschutz

Wir suchen zum baldigen Eintritt einen

Abteilungsleiter-Stellvertreter

(Stellvertreter Chefbüro für baulichen Zivilschutz)

Der Bewerber soll über eine gute, abgeschlossene Ausbildung als Techniker oder Ingenieur und eine mehrjährige Praxis in der Baubranche verfügen (Richtung Eisenbeton oder Hochbau bevorzugt) und muss bereit sein, nicht nur technische, sondern vor allem auch damit zusammenhängende administrative Arbeiten zu übernehmen. Er sollte fähig sein, selbständig den schriftlichen Verkehr und die Verhandlungen mit Behörden, Bauherren, Architekten und Unternehmern zu führen.

Einem einsatzfreudigen Mitarbeiter können wir eine abwechslungsreiche Tätigkeit in einem kleinen Team mit angenehmer Arbeitsatmosphäre bieten (13. Monatsgehalt, Pensionskasse, gleitende Arbeitszeit).

Interessenten sind gebeten, ihre Bewerbung mit den üblichen Unterlagen bis spätestens 23. April 1976 an das Hochbauamt Winterthur, Büro für baulichen Zivilschutz, Technikumstr. 81, 8400 Winterthur, zu richten.

Mittelgrosses Ingenieurbüro im Raume Zürich sucht

Ingenieur ETH

oder

Ingenieur-Techniker HTL (Tiefbau)

Bevorzugtes Alter: 30 bis 35 Jahre
Eintritt: frühestens Juni 1976

Aufgaben:

Planung und Bauleitung auf dem Gebiet der Siedlungswasserwirtschaft (Abwasserreinigungsanlagen, Pumpwerke, Kanalisationen, Wasseraufbereitung und -versorgung).

Anforderungen:

- Zuverlässigkeit, Genauigkeit
- Sinn für Zusammenarbeit
- Verhandlungsbegabung mit Bauherren, Behörden und Unternehmern
- Initiative und Selbständigkeit
- Gute Hydraulikkenntnisse
- Beherrschung der französischen Sprache in Wort und Schrift

Wir bieten:

- interessante und abwechslungsreiche Tätigkeit auf unserem anspruchsvollen Spezialgebiet
- angenehmes Arbeitsklima in kleinerem Team
- gut ausgebaute Sozialleistungen (Personalfürsorge Kranken- und Unfallversicherung)
- selbständige Tätigkeit

Ihre Bewerbungsunterlagen (Lebenslauf, Foto, Zeugniskopien) mit handschriftlichem Begleitbrief erreichen uns unter Chiffre SBZ 362 an IVA AG, Postfach, 8035 Zürich.

Gesucht in unser Architekturbüro und Generalunternehmen in **Glarus**

Techn. Leiter als Geschäftsführer unserer Zweigniederlassung

Wir bieten:

- Selbständigkeit
- angenehmes Arbeitsteam
- entsprechende Entlohnung mit möglicher Beteiligung
- Eintritt nach Vereinbarung

Wir wünschen:

- Architekt ETH oder HTL mit Erfahrungen in Bauausführung
- gute Umgangsformen

Offerten mit den üblichen Unterlagen sind zu richten an Ernest Grob, Architekturbüro- und Generalunternehmen AG, Büro 7320 Sargans.

Diskretion zugesichert.

Mittelgrosses Ingenieurbüro in Zürich sucht:

Ingenieur-Techniker HTL

für die Projektierung von Strassen- und Bahnbauten.

Wir bitten Sie, Ihre Bewerbung unter Chiffre SBZ 364 an IVA AG, Postfach, 8035 Zürich einzureichen.

Gemeinde Kilchberg ZH

Der Gemeinderat von Kilchberg beabsichtigt, die zur Zeit vakante Stelle des

Gemeindeingenieurs

wieder zu besetzen.

Arbeitsgebiet:

Verantwortung für Grundbuchvermessung
Beratung der Behörden in Planungs- und Baupolizeifragen
Oberaufsicht über die Hoch- und Tiefbauprojekte
Fachliche, personelle und organisatorische Leitung des Bauamtes

Anforderungen:

abgeschlossenes Hochschulstudium (Kulturingenieur, evtl. Bauingenieur) mit eidg. Grundbuchgeometerpatent
Praxis in Tiefbau und Ortsplanung
Führungseigenschaften, Verhandlungsgeschick und ausgesprochenes Verantwortungsbewusstsein

Wir bieten:

der Vertrauensstellung und den Anforderungen angemessene Besoldung und fortschrittliche Sozialleistungen.

Bewerbungen mit Lebenslauf, Handschriftprobe, Foto, Zeugniskopien und Gehaltsanspruch sind bis 15. Mai 1976 dem Gemeinderat Kilchberg, zuhanden des Bauvorstandes, 8802 Kilchberg, einzureichen.

Kilchberg, 16. April 1976

Der Gemeinderat



ADRA

Für Benzin- und Dieselmotoren
Lagerschalen und Pleuelbüchsen
GLACIER
Kolben und Kolbenringe
AELITE · APEX · HEPOLITE · NOVA · NUERAL
Ventile und Ventilführungen
AE · EATON · JAMES · TRW

NOVA-HANDELS AG
8031 ZÜRICH, JOSEFSTRASSE 84
TELEFON 01 - 44 55 77

MOTOR COLUMBUS

Wir planen und beraten – weltweit

Für die Leitung interessanter Baustellen von Wasserkraftanlagen, Tunnelbauten, Wasserversorgungen und industriellen Anlagen in Afrika, Mittel- und Südamerika sowie in Asien suchen wir qualifizierte, ausgewiesene

Chefbauleiter

mit langjähriger Erfahrung in der Leitung von komplexen Baustellen.

Diese Führungspositionen verlangen technisch hochqualifizierte, charakterlich einwandfreie und verantwortungsbewusste Persönlichkeiten mit ETH- oder HTL-Abschluss. Unerlässlich sind gute Sprachkenntnisse in Englisch, Französisch und/oder Spanisch.

Nebst einem vielseitigen, selbständigen Aufgabenbereich bieten wir Ihnen ein der Stellung entsprechendes Gehalt und fortschrittliche Anstellungsbedingungen.

Interessenten bitten wir, ihre Bewerbung mit Angabe des Eintrittstermins unter Kennziffer BL-02 einzureichen an das Personalbüro der

MOTOR-COLUMBUS Ingenieurunternehmung AG, 5401 Baden
Parkstrasse 27, Telefon 056 / 22 71 01 oder 22 94 21



Wir suchen zu baldigem Eintritt

1 techn.-kaufm. Sachbearbeiter

für die Bearbeitung von telefonischen und schriftlichen Kundenbestellungen, Offerten usw. Einem tüchtigen Berufsmann mit technischer Grundausbildung und kaufmännischer Schulung aus der Metall- oder Baubranche bieten wir gutbezahlte und abwechslungsreiche Arbeit. Französischkenntnisse erwünscht.

Senden Sie bitte Ihre Kurzbewerbung an

RISS AG, Drahtseil- und Kettenwerk
Querstrasse 19, 8105 Regensdorf-Zürich

Spannbeton AG

Für diverse Auslandsätze suchen wir dringend einen

Bauführer für Gleitschalung

Das Aufgabengebiet ist ausgesprochen vielseitig und sowohl in persönlicher wie in fachlicher Hinsicht sehr anspruchsvoll. Der Kandidat muss mehrmals jährlich zu längeren Auslandsätzen bereit sein.

Mindestanforderungen:

- Diplom-Ingenieur-Techniker HTL
- Baustellenpraxis als gelernter Berufsmann oder Bauführer
- Sehr gute Englischkenntnisse

Wir bieten sorgfältige Einarbeitung in ein interessantes und entwicklungsfähiges Arbeitsgebiet.

Gerne erwarten wir Ihre handgeschriebene Offerte mit Lebenslauf.

Spannbeton AG, 3327 Lyssach
Bernstrasse 134 (z. H. Herrn Ch. Meuli)

Searching const. enterprise for

MIDDLE EAST COUNTRY

Will be introduced by people from Middle East.

Capacity and numbers details offers under cipher SBZ 365 to IVA AG, Postfach, 8035 Zürich.

Dipl. Bauingenieur ETH

der über eine langjährige Büro- und Baustellenpraxis im Ingenieurhoch- und -tiefbau verfügt, sucht Mitarbeit in Ingenieurbüro, in dem die Möglichkeit einer Beteiligung besteht.

Offerten erbeten unter Chiffre 1997 an Mosse-Annoncen AG, 8023 Zürich.

Zum gegenwärtigen Zeitpunkt arbeite ich als Bauführer für eine Generalunternehmung in Westafrika und möchte im Frühjahr 1976 meine Stellung beruflich verbessern. Als verantwortungsbewusster dipl. Baumeister, versiert in allen Sparten des Hoch- und Tiefbaus, suche ich für eine Schweizer Firma einen

Auslandvertrag als Bauleiter/Techn. Manager

in Afrika, Südamerika oder im Fernen Osten.

Alter: 31 Jahre. Sprachkenntnisse: Englisch, Französisch, Italienisch. Offerten bitte unter Chiffre SBZ 350, IVA AG, Postfach, 8035 Zürich.

Uebersee

Schweizerisches Industrieunternehmen sucht für seine Niederlassung in **Gabon** einen

kaufmännischen Mitarbeiter

wenn möglich mit Erfahrung im Baufach oder in einer nahestehenden Branche.

Als Stütze des Geschäftsführers wird er sich vorwiegend mit kaufmännisch-administrativen Aufgaben befassen. Erforderlich sind eine vielseitige kaufmännische Ausbildung und Kenntnisse der Buchhaltung, Einsatzfreude, Anpassungsfähigkeit und Ausdauer. Sprachen: Deutsch und Französisch.

Offerten sind mit Lebenslauf und Zeugniskopien erbeten unter Chiffre 44-67207 an Publicitas, 8021 Zürich.

Fugenbänder
Beton- und Mörtelzusätze

Aquarex

Aquarex Bauchemie AG
8620 Wetzikon
Hofstrasse - Schöneich
Telefon 01 - 77 78 44

Dipl. Bauingenieur ETH/SIA

mit langjähriger Erfahrung im allgemeinen Tiefbau, Industriebau und Stahlbau sucht verantwortungsvolle Stelle im Raume Zürich.

Offerten erbeten unter Chiffre 1996 an Mosse-Annoncen AG, 8023 Zürich.

Architekt-Techniker HTL

27 Jahre alt, mit Erfahrung in Wettbewerb-Projekt und Ausführungsplanbearbeitung sowie im Bau-Kostenwesen sucht neuen Arbeitsplatz im Raume Bern—Biel oder Solothurn.

Offerten unter Chiffre 80-68375 an Schweizer Annoncen AG «ASSA», 2500 Biel.

Gesucht:

Freie Mitarbeit

Consulting-Firma, auf den Gebieten Architektur, Planung und Engineering im Ausland tätig, sucht zur Verstärkung ihrer Kapazität selbständige Architekten, Planer, Agronomen und Ingenieure usw. zur freien Mitarbeit.

Bewerbungen mit Angabe von Spezialgebieten, Kapazität und Referenzen unter Chiffre P 44-67233 an Publicitas, Postfach, 8021 Zürich.

Mittleres Ingenieurbüro in Basel sucht

dipl. Bauingenieur

zur Bearbeitung von Projekten des Brücken- und Hochbaus. Die gestellten Aufgaben erfordern neben Einsatzfreudigkeit und Teamgeist vor allem konstruktive Erfahrung und ausgezeichnete Kenntnisse der Statik.

Interessenten bitten wir, zur Kontaktaufnahme ihre Kurzbewerbung unter Chiffre SBZ 352 an IVA AG, Postfach, 8035 Zürich, einzureichen.

Ingenieurbüro in St. Gallen sucht einen

dipl. Bauingenieur ETH

zur mehrjährigen Mitarbeit an einem grossen Brückenprojekt. Erfahrungen im Brückenbau sind von Vorteil.

Interessenten richten die Offerte mit Lebenslauf, Zeugniskopien und Gehaltsvorstellungen unter Chiffre Y 33-906313 an Publicitas, 9001 St. Gallen.

Initiativer

Architekt-Techniker HTL

versierter Baufachmann mit grosser Erfahrung in allen Sparten, auf Kaderebene, Ausländerfahrung, Handelsschuldiplom, selbständig, perfekt in Organisation, Koordination, Administration und Führung, sucht per sofort oder nach Vereinbarung entsprechende Aufgabe.

Offerten unter Chiffre F 03-351821 an Publicitas, 4001 Basel.

Für besonders anspruchsvolle Arbeiten eher theoretischer Richtung suchen wir in unser Ingenieurbüro in Zürich einen jungen

dipl. Bauingenieur ETH

mit einiger Praxis und womöglich mit Nachdiplomausbildung.

Der Aufgabenbereich erstreckt sich über Sicherheitsbetrachtungen, statische und dynamische Analysen von Bauteilen usw.

Offerten mit Zeugniskopien und handgeschriebenem Lebenslauf sind einzureichen unter Chiffre SBZ 343, IVA AG, Postfach, 8035 Zürich.



BODENHEIZUNGEN

DERIA-DESTRA AG für Strahlungswärme
CH-8132 EGG-ZÜRICH
Zelgmatt 38 Tel. (01) 86 13 50

Architekt-Techniker HTL

36, erfahren in anspruchsvollen Entwurfs- und Ausführungsplanungen (prämierte Wettbewerbe), sucht neue Stellung, auch in freier Mitarbeit oder temporären Einsätzen. Ausländerfahrung. Büro vorhanden.

Telefon 01 / 87 90 94 (19 bis 20 Uhr)

Vielseitig interessierter

Ing.-Techniker HTL

mit langjähriger Erfahrung im konstruktiven Hochbau des Industrie- und Wohnhausbaues, sucht neuen Wirkungskreis im Raum Aarau—Olten—Zürich—Luzern.

Bevorzugt im Baufach.

Offerten unter Chiffre 02-460039 an Publicitas AG, 5001 Aarau.

Bauingenieur

mit 15 Jahren Praxis in Projektierung und Bauleitung von Strassenbau, Tiefbau, Abwasseranlagen sowie Vermessungswesen, sucht neue Stelle im In- und Ausland.

Offerten unter Chiffre 300495-02 an Publicitas, 5401 Baden.

Dr. Geologe

Ausländer, 36, etwa 10jährige praktische Erfahrung in der Schweiz und im Ausland, sucht bei Industrie oder Staat Tätigkeit in den Gebieten: angewandte Geologie, Grundwassergeologie/hydrologie, Ingenieurgeologie, Umweltschutz, Exploration oder Lagerstätten. Sprachen: Deutsch, Englisch.

Offerten unter Chiffre SBZ 358 an IVA AG, Postfach, 8035 Zürich.

Gesucht von Architekturbüro SIA im Toggenburg

jüngerer Hochbauzeichner

mit Praxis auf Büro und Baustelle als Sachbearbeiter.

Offerten unter Chiffre SBZ 360 an IVA AG, Postfach, 8035 Zürich.

Wasserturbinen

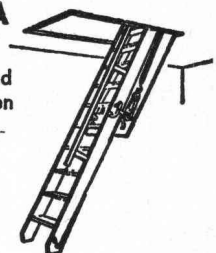
Hoch- und Niederdruck; Revisionen, Umbauten

H. Hugentobler, Maschinenbau
9249 Algetshausen, Tel. 073 / 51 66 22
vorm. G. Giezendanner



GOMA

Aufzugs-
Schiebe- und
Klapptreppen
Flachdach-
Ausstiege



Marcel Matter
Klotenerstrasse 43
Tel. 01 817 8041

Mustermesse
Stand 212, Halle 9
8153 Rümlang

Ingenieur-Techniker HTL Raumplaner NDS/HTL

31, sucht verantwortungsvollen Posten im Raume Zürich. Mehrjährige Erfahrung als Statiker und Bauleiter im Industrie- und Wohnungsbau. Zurzeit als Raumplaner tätig. Sprachen: D, F, E.

Offerten unter Chiffre F 25-460061 an Publicitas Zug, Gubelstrasse 19, 6300 Zug.

Bauingenieur-Techniker HTL

29, mit Erfahrung in Strassen-, Stahl- und Betonbau, sucht verantwortungsvolle, interessante Stelle. Eintritt ab 1. Juni 1976.

Offerten unter Chiffre SBZ 363 an IVA AG, Postfach, 8035 Zürich.

Ingenieur-Techniker HTL

3 Jahre Erfahrung in Stahlbetonbau und Kanalisation, sucht ausbaufähige Stelle.

Offerten unter Chiffre SBZ 351 an IVA AG, Postfach, 8035 Zürich.

Junger

Architekt-Techniker HTL

(Biel) mit Praxis sucht interessante Stelle (auch Ausland). Sprachen: D, I, F, S gut

Offerten unter Chiffre SBZ 355 an IVA AG, Postfach, 8035 Zürich.

Eisenbetonzeichner

24jährig, mit 1 1/2 Jahren HTL, sucht Stelle, evtl. auch als Tiefbauzeichner.

Offerten unter Chiffre SBZ 354 an IVA AG, Postfach, 8035 Zürich.

Verkehringenieur

Dipl. Ing. ETH, 33jährig, mit 8 Jahren Berufserfahrung, wovon 6 Jahre in Nordamerika, mit guten Sprachkenntnissen in Deutsch, Französisch und Englisch sucht verantwortungsvolle Stellung in der Schweiz.

Offerten unter Chiffre SBZ 353 an IVA AG, Postfach, 8035 Zürich.

Ingenieur-Techniker HTL

30jährig, mit dreijähriger Praxis in Statik, Stahlbetonbau, Bauleitung von Strassenbauten, sucht neuen Wirkungskreis in Ingenieurbüro, Bauunternehmung oder Verwaltung.

Raum Zürich—Ostschweiz bevorzugt.

Offerten unter Chiffre SBZ 356 an IVA AG, Postfach, 8035 Zürich.

Architekt-Techniker HTL

(Diplom 1975) sucht anspruchsvolle Stelle, wenn möglich auf Mai (Abschluss eines Westschweiz-Aufenthaltes).

Offerten unter Chiffre SBZ 359 an IVA AG, Postfach, 8035 Zürich.

Gut ausgewiesener

Vermessungszeichner

mit Erfahrung auf Vermessung, Absteckungen und Meliorationen sucht eine Stelle in einem Vermessungs- oder Tiefbaubüro.

Offerten unter Chiffre SBZ 361 an IVA AG, Postfach, 8035 Zürich.

Ingenieur-Techniker HTL

31, mit mehrjähriger Praxis in der statischen Berechnung von Stahlbauten und guten Kenntnissen der modernen Rechenverfahren (EDV) sucht neuen Wirkungskreis in Stahlbaufirma oder Ingenieurbüro der deutschsprachigen Schweiz.

Offerten unter Chiffre SBZ 357 an IVA AG, Postfach, 8035 Zürich.

**Unternehmungs
geist**

ist eine wirtschaftliche
Lebensäusserung, die
sich zweckmässig auch
durch Anzeigen in
der Schweizerischen
Bauzeitung verkörpert.

SSS-Hänge- gerüste

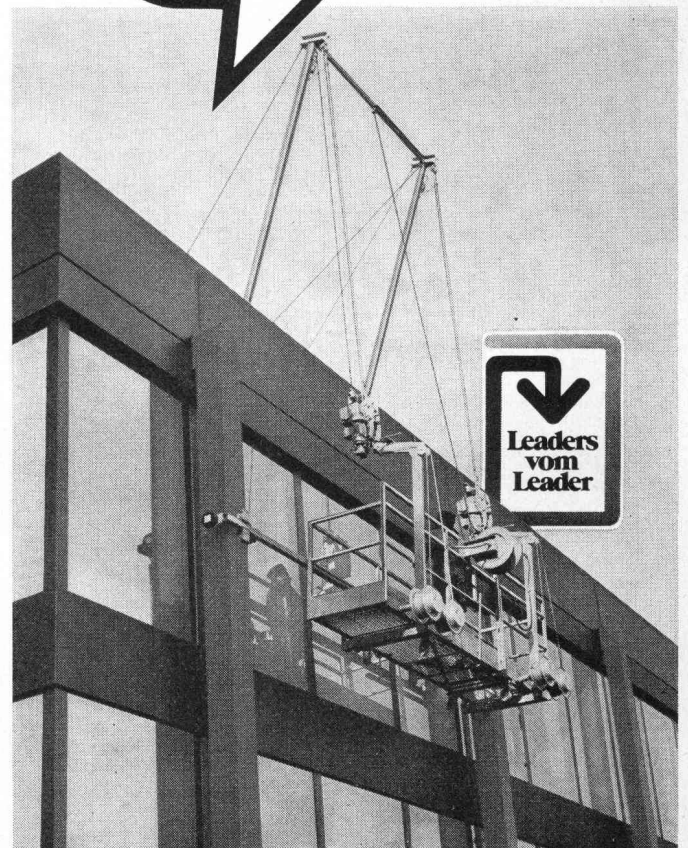
Natürlich bauen wir Fassaden-
Arbeitsbühnen

- für «normale» Gebäude wie dieses hier.

Aber auch

- für «verrückte» Fassaden,
- oder für schräge oder überhängende Stau Mauern,
- oder für Kugelbehälter und Silos,
- oder 100 m tiefe Schächte

haben wir Lösungen gefunden.
Gute Lösungen, für die wir
bekannt sind.



Suter-Strickler Sohn AG

Maschinenfabrik für Förderanlagen
8810 Horgen
Telefon 01 / 725 26 24
Telex 59 101

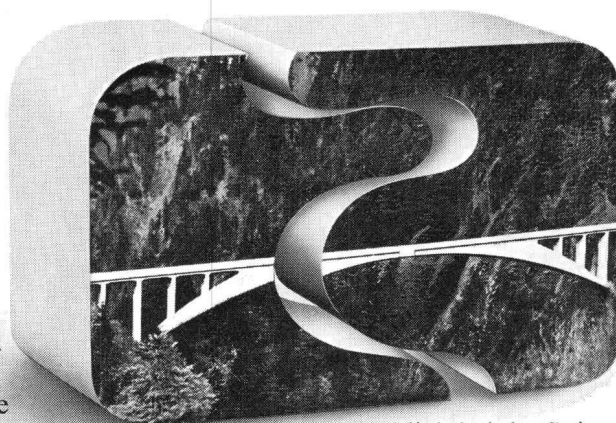
Auch in der Westschweiz können Sie Architekten, Ingenieure und Techniker konzentriert erreichen

Die „kleinere Hälfte“ ist genau so wichtig

Auch in der Westschweiz haben die akademischen Berufsverbände ihr Fachorgan.

Es ist eng verwandt mit der Schweizerischen Bauzeitung. Im redaktionellen Geist, im Niveau, im fachlichen Stoff. Auch hier wird nur publiziert, was dem Informationsbedürfnis der technischen Führungskräfte entspricht. Redigiert von Akademikern, die in der Praxis selbst oben standen.

Darum ist das Zielpublikum der «Schweizerischen Bauzeitung» und des «Bulletin technique de la Suisse



romande» gleich: Ingenieure, Architekten, Techniker. Leute, die

fachlich bei der Spitze bleiben wollen. Sie treffen genau die gleichen Entscheidungen über Anschaffungen, Investitionen, Dienstleistungen. Darum ist die geografisch kleinere Hälfte für Ihre Werbung genauso wichtig.

Anzeigenverwaltung:
IVA AG für internationale Werbung
Beckenhofstrasse 16, 8035 Zürich
Telefon 01 2697 40
Filialen in Lausanne und Genf

BULLETIN TECHNIQUE DE LA SUISSE ROMANDE

Kilcher

informiert

es gibt viele
Hochbaulager ...

... aber nur
ein **seitlich** und **zeitlich**
begrenztes.

Das **Limitgliss**[®]
Hochbaulager
von

Kilcher

Neu **Limitgliss Super**
Richtbelastung: max. 30 t/m
Verschiebung: bis ± 10 mm
Unsere Hochbaulager sind
kurzfristig lieferbar

F. KILCHER AG CH-4565 Recherswil

Telefon 065 35 16 35
Telex 34 520 Kilch