

Objektyp: **Advertising**

Zeitschrift: **Schweizerische Bauzeitung**

Band (Jahr): **94 (1976)**

Heft 42

PDF erstellt am: **11.09.2024**

### **Nutzungsbedingungen**

Die ETH-Bibliothek ist Anbieterin der digitalisierten Zeitschriften. Sie besitzt keine Urheberrechte an den Inhalten der Zeitschriften. Die Rechte liegen in der Regel bei den Herausgebern.

Die auf der Plattform e-periodica veröffentlichten Dokumente stehen für nicht-kommerzielle Zwecke in Lehre und Forschung sowie für die private Nutzung frei zur Verfügung. Einzelne Dateien oder Ausdrucke aus diesem Angebot können zusammen mit diesen Nutzungsbedingungen und den korrekten Herkunftsbezeichnungen weitergegeben werden.

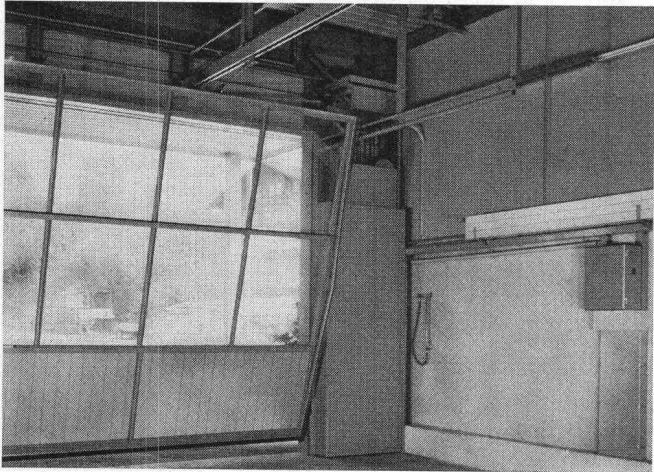
Das Veröffentlichen von Bildern in Print- und Online-Publikationen ist nur mit vorheriger Genehmigung der Rechteinhaber erlaubt. Die systematische Speicherung von Teilen des elektronischen Angebots auf anderen Servern bedarf ebenfalls des schriftlichen Einverständnisses der Rechteinhaber.

### **Haftungsausschluss**

Alle Angaben erfolgen ohne Gewähr für Vollständigkeit oder Richtigkeit. Es wird keine Haftung übernommen für Schäden durch die Verwendung von Informationen aus diesem Online-Angebot oder durch das Fehlen von Informationen. Dies gilt auch für Inhalte Dritter, die über dieses Angebot zugänglich sind.

# HARTMANN

## Der Fachmann im Torbau



### Normtore von HARTMANN — eine Klasse besser

Kipptore Typ OK-F (mit Federzug, ohne Rücklaufschienen), Kipptore Typ OK-G (mit Gegengewichten an Hebelarmen), Kipptore Typ OK-S (mit hängenden Gegengewichten an Hebelarmen)

### Spezialtore HARTMANN ein Programm, das keine Wünsche offen lässt

Wir bauen Spezialtore in jeder Ausführung und Grösse: Kipptore mit Seilzug (halb- oder ganzverschwindende Ausführungen), Frontschiebetore, Teleskopschiebetore, Flügeltore, Falflügeltore, Faltschiebetore, Hubtore, Hubkipptore, Kranklappen, Kranschieber, Tore mit feuerhemmenden und schalldämmenden Füllungen.

### Torantriebe und Torsteuerungen

Wir fabrizieren für jeden Tortyp den geeigneten elektromechanischen Antrieb. Unsere Torsteuerungen sind auf die Antriebe abgestimmt.

*Profitieren Sie von unserer langjährigen Erfahrung im Torbau. Kommen Sie mit Ihren Torproblemen bereits in der Planungsphase zu uns. Wir lösen sie, Tag für Tag.*

HARTMANN bietet integrierte Problemlösungen und Volservice für den gesamten Fassadenbereich.

**Fassadenverkleidungen, Fenster, Rolladen, Tore — «aus einer Hand».**

## HARTMANN + CO AG

Metallbau + Rolladen, 2500 Biel, Tel. 032/420142



Filialen in Basel, Bern, Camorino, Freiburg, Genf, Lausanne, Luzern, Neuenburg, Schönenwerd, Solothurn, Sitten, St. Gallen, Tavannes, Winterthur, Zürich

Wir sind stets in Ihrer Nähe.

# Schweizerische Bauzeitung

Verlags-AG der akademischen technischen Vereine. Offizielles Organ des SIA, Schweizerischer Ingenieur- und Architekten-Verein, der GEP, Gesellschaft Ehemaliger Studierender der ETH Zürich, der ASIC, Schweizerische Vereinigung Beratender Ingenieure.

94. Jahrgang Heft 42

14. Oktober 1976

## Inhalt

Die Neubauten für Bauwissenschaften und Architektur der ETH Zürich auf dem Hönggerberg . . . . .	623*
Lehr- und Forschungstätigkeit an der Architekturabteilung der ETH Zürich. Von G. Risch . . . . .	633
Entgegnungen zum Aufsatz «Wieviel Energie braucht ein Haus?». Von W. Kälin und A. Imhof . . . . .	637

## Umschau

Vollautomatischer Reisanbau. Von M. Fritz. Wiedernutzbarmachung ausgekohelter Tagbauflächen im rheinischen Revier . . . . .	638
Inbetriebnahme einer Abwasser-Gamma-Hygenisierungsanlage . . . . .	639*

## Buchbesprechungen

Treppen, von W. Meyer-Bohe. Ingenieurholzbau, von H.-A. Lehmann und B. J. Stolze . . . . .	639
--	-----

## Forum, Wettbewerbe

Der Vorwurf inkonsequenter Jurierung . . . . .	640
--	-----

## Grüne Seiten vorn

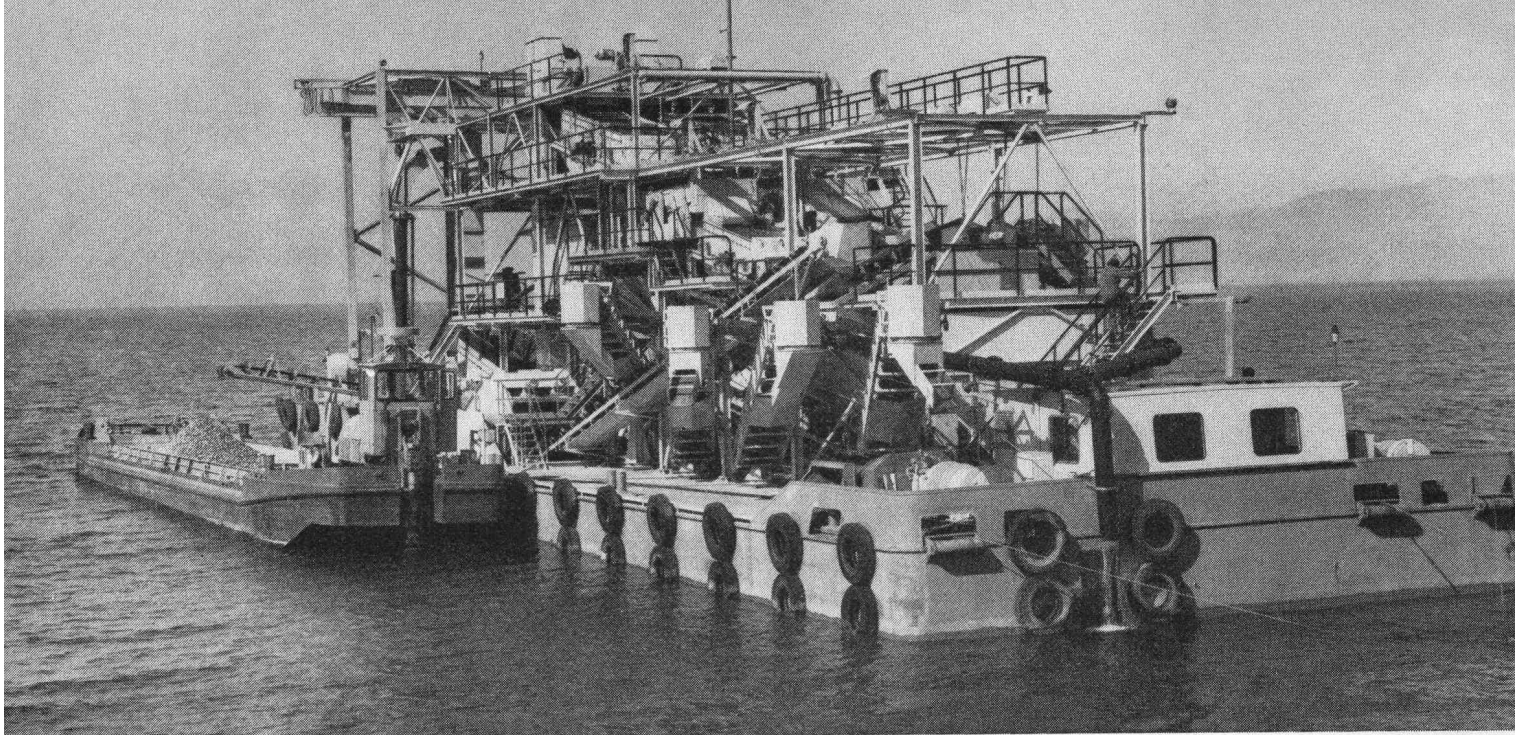
Laufende Wettbewerbe . . . . .	G 153
Aus Wirtschaft und Technik. Kurzmitteilungen . . . . .	G 154

## Grüne Seiten hinten

Kurzmitteilungen. Ankündigungen . . . . .	G 155
Ankündigungen. Stellenvermittlung/Stellengesuche . . . . .	G 156

## Vorschau auf das nächste Heft

Heizungstechnik, kleine Ölfeuerungsanlagen



Schwimmende Kiesaufbereitungsanlage auf dem Genesee

# Schiffsromantik

**AMMANN baut Einzelmaschinen und ortsfeste, transportable oder fahrbare Sand-, Kies-, Splitt/Schotter-aufbereitungsanlagen sowie schwimmende Werke**

## Alles aus einer Hand:

- Gesamtprojekt
- Fertigung
- Montage
- Inbetriebsetzung
- Kundendienst:  
Reparaturen und Ersatzteile

## Kundenwünsche

AMMANN ist behilflich, Ansprüche an Qualität des Materials und die Leistungsfähigkeit einer Aufbereitungsanlage zu erfüllen. Ob ein neues Kieswerk erstellt werden soll oder der Aus- und Umbau einer Anlage ansteht: Kundenwünsche werden wenn immer möglich erfüllt; AMMANN ist seit Jahrzehnten mit den Problemen der Sand- und Kiesaufbereitung vertraut.

## Ersatzteildienst

Ein schneller und zuverlässiger Ersatzteildienst ist eine der Voraussetzungen für die Betriebssicherheit und den einwandfreien Unterhalt der im Einsatz stehenden Maschinen.

Die AMMANN-Service-Organisation mit umfassendem Ersatzteillager steht nahezu um die Uhr bereit für Dispositionen.

## Beratung

Profitieren Sie durch fachmännische Beratung auf der Grundlage des neuesten Standes der Entwicklung.

## Die Vorteile:

- Optimale Problemlösung auf wirtschaftlichste Weise
- Ungeteilte Verantwortung: die Garantie umfasst die Gesamtlieferung
- Umfassende Schulung des Kundenpersonals
- Ersatzteile aus einer Quelle

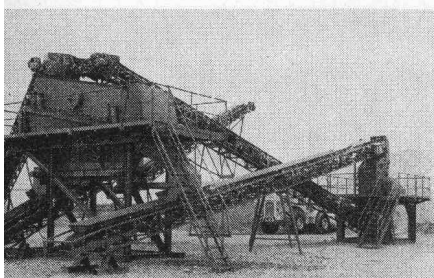
S 276



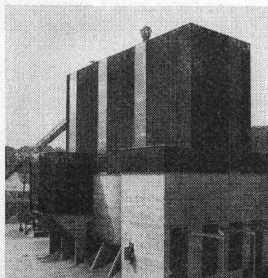
# AMMANN

**U. AMMANN Maschinenfabrik AG**  
4900 Langenthal  
☎ 063 / 2 52 01, 2 51 22, 2 27 02

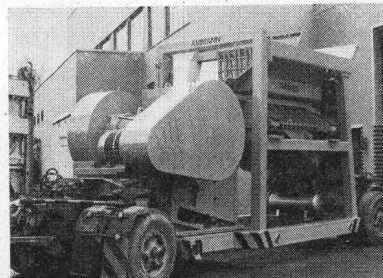
Transportable Brech- und Sortieranlage



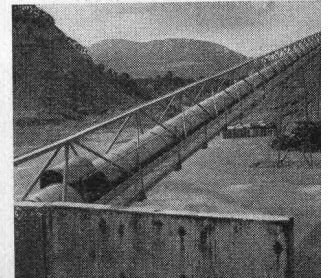
Neuzeitliches Kieswerk



Mobile Vorbrechanlage



Kieswerkbeschickungsband





# mētallēger Betonieranlagen

Mobile und stationäre Anlagen für 22 bis 175 m<sup>3</sup> Fertigbeton/Std.

**Diese zuverlässigen  
und kostensparenden  
Anlagen  
kann man  
jetzt auch  
mieten.**



**Robert Aebi AG**

8023 Zürich Telefon 01/23 17 50

**SWISS  
BAU 77**

**2. Baufachmesse  
Basel**  
in den Hallen der  
Schweizer Mustermesse

**27.1. — 1.2.1977**

## Schweizerische Bauzeitung

### Verlag und Redaktion

Zürich-Giesshübel, Staffelstrasse 12

Postadresse: CH-8021 Zürich, Postfach 630, Tel. 01 / 36 55 36

Druck: Offset+ Buchdruck AG, 8021 Zürich

### Redaktoren:

Kurt Meyer, Chefredaktor, Bruno Odermatt, Arch. SIA, Max Künzler, Ing. SIA

### Verwaltungsrat

der Verlags-AG der akademischen technischen Vereine

R. Schlaginhaufen, Ing. (Präsident); Prof. J.-C. Badoux, Ing.; A. Cogliatti, Ing.; A. Métraux, Ing.; H. Michel, Arch.; G. Ossola, Ing.; A. Rivoire, Arch.; A. Schönholzer, Ing.; F. Schwarz, Arch.; R. Steiger, Ing.; F. Vermeille, Ing.; U. Zürcher, Ing.

### Bezugspreise

	3 Monate	6 Monate	12 Monate
Schweiz	35.—	60.—	109.—
Ausland	39.—	66.—	121.—

Preis des Einzelheftes 5 Fr.

Für die Mitglieder der Partnerverbände der Verlags-AG, des Schweiz. Technischen Verbandes sowie für Studierende ermässigte Preiskategorien. Postcheckkonto 80-6110.

Nachdruck von Bild und Text auch auszugsweise nur mit Zustimmung der Redaktion und nur mit genauer Quellenangabe gestattet.

### Anzeigenverwaltung

## Iva

IVA AG für internationale Werbung. Hauptsitz: 8035 Zürich, Beckenhofstrasse 16, Tel. 01 / 26 97 40, Postcheck 80-32735.

Filiale:

1004 Lausanne, 19, av. Beaulieu, Tel. 021 / 37 72 72

### Neuerscheinungen in unserem Verlag

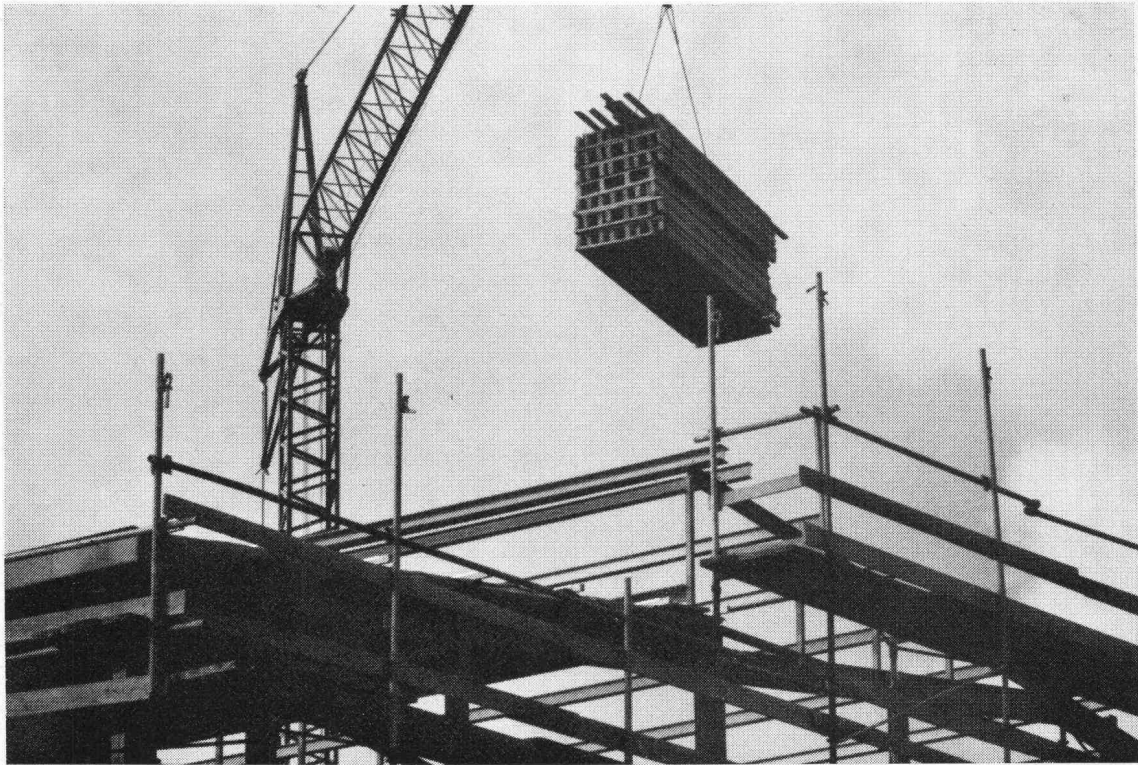
**Hochhäuser.** Vorträge der Studientagung der SIA-Fachgruppen für Brückenbau und Hochbau (FBH) und für Architektur (FGA) vom 18. bis 20. Oktober 1973 in Zürich. Heft 1 der VAG-Berichte. Format A4. 204 S. mit Abb. Brosch. 35.—

**Kunststoffe im Bauingenieurwesen.** Vorträge der Studientagung der SIA-Fachleute für Brückenbau und Hochbau (FBH) vom 17. und 18. Oktober 1975 in Zürich und Dübendorf. Heft 2 der VAG-Berichte. Format A4. 204 S. mit Abb. Broschiert. 48.—

Jeweils zuzüglich Porto und Verpackung.



# Bauen heisst auch investieren und riskieren!



## Bauwesenversicherung

Sie bietet finanziellen Schutz bei Beschädigung oder Zerstörung eines Werks während der ganzen Bauzeit.

Unsere **Bauwesenversicherung** bietet Gewähr dafür, dass

- der Architekt und der Ingenieur ihre Aufgabe mit minimalem Risiko erfüllen können
- die Investition des Bauherren geschützt wird
- der von Bauunternehmern und Handwerkern erwartete Gewinn sichergestellt ist

Indem die Prämie dieser Versicherung auf die Beteiligten (nach Massgabe ihrer Bauleistung) verteilt wird, ist jeder durch diese Garantie zu minimalen Kosten versichert.

## Bauherren-Haftpflichtversicherung

Bei Bauten haftet der Bauherr für die Dritten verursachten Schäden (Art. 679 und 685 ZGB). Er setzt sich einem Risiko aus, dessen Auswirkungen (insbesondere der SUVA-Rückgriff) sehr schwerwiegend sein können.

Unsere **Bauherren-Haftpflichtversicherung** übernimmt die finanziellen Folgen von

- Personenschäden (Tötung, Verletzung oder sonstige Gesundheitsschädigung)
- Sachschäden an fremdem Eigentum, einschliesslich der sich daraus eventuell ergebenden Vermögensschäden (z. B. Mietzinsausfall infolge eines an einem Nachbargebäude verursachten Schadens).

Sind Ansprüche eines Dritten unbegründet oder übersetzt, so tragen wir die Kosten der Verteidigung unseres Versicherten.

### Für alle Ihre Versicherungen:

Haftpflicht von Architekten und Bauingenieuren — Haftpflicht von Bauunternehmern und Handwerkern — Baugarantie (Kaution) — Hauseigentümer-Haftpflicht — Feuer — Wasserschäden — Glasbruch  
**bieten wir Ihnen die entsprechenden Dienstleistungen.**

Verlangen Sie unseren Prospekt sowie weitere Einzelheiten.



Geschäftssitz: Place de Milan, 1001 Lausanne



# Ja, es hat schon seine Gründe, warum Lichtpausspezialisten auf Messerlis **Lichtpauspapiere** setzen

Vor genau 100 Jahren begann Carl Alfred Messerli in Zürich mit der Herstellung von Lichtpauspapieren für das Negativverfahren.

Pioniergeist, Idealismus, strenge Qualitätsmassstäbe und nicht zuletzt ein reibungsloser Service haben im Laufe eines Jahrhunderts dazu beigetragen, das Ungewöhnliche zu schaffen: Heute arbeiten die meisten Lichtpausspezialisten mit Papieren und Filmen aus Messerlis umfassendem Sortiment. Beim Halbtrocken- ebenso wie beim Trockenverfahren.

Mit den opaken Papieren beispielsweise, die es in den verschiedensten Kopiergeschwindigkeiten, Farben, Gewichten und Formaten gibt.

Oder mit den bewährten Tochterpauspapieren, die durch schnelle Verarbeitung, höchste Transparenz, grossen Belichtungsspielraum und hervorragende Deckkraft bestehen.

Kommt es auf höchste Masshaltigkeit an, setzen Kenner auf Messerlis Tochterpausfilme aus weitgehendst reissfestem und feuchtigkeitsunempfindlichem Polyester material.

Und soll's schliesslich aussehen wie gedruckt, kommen die Kontrast-Lichtpauspapiere zum Zug.

Warten Sie nicht länger, Messerlis Spitzenprogramm kennen zu lernen. Gratismuster und ausführliche Informationen beschaffen Sie sich mit dem Coupon.



## Messerli

A. Messerli AG  
8152 Glattbrugg ZH Tel. 01-810 30 40

Filialen: Basel Bern Genf Kriens Lugano  
St. Gallen Sierre

## Coupon TK 2.76

A. Messerli AG, Sägereistr. 29, 8152 Glattbrugg

- Wir bitten um Zusendung Ihrer Muster-Blätter.  
 Ammoniak  Halbtrocken  
 Schicken Sie uns Ihre Lichtpaus-Dokumentation.  
 Informieren Sie uns auch über Ihre Spezialbereiche  Zeichenpapiere und -folien  
 Kopieren / Drucken  Mikrofilm  
 Audiovision  Aktenvernichtung.  
(Gewünschtes bitte ankreuzen)

S&B

Firma \_\_\_\_\_

Telefon \_\_\_\_\_

Adresse \_\_\_\_\_

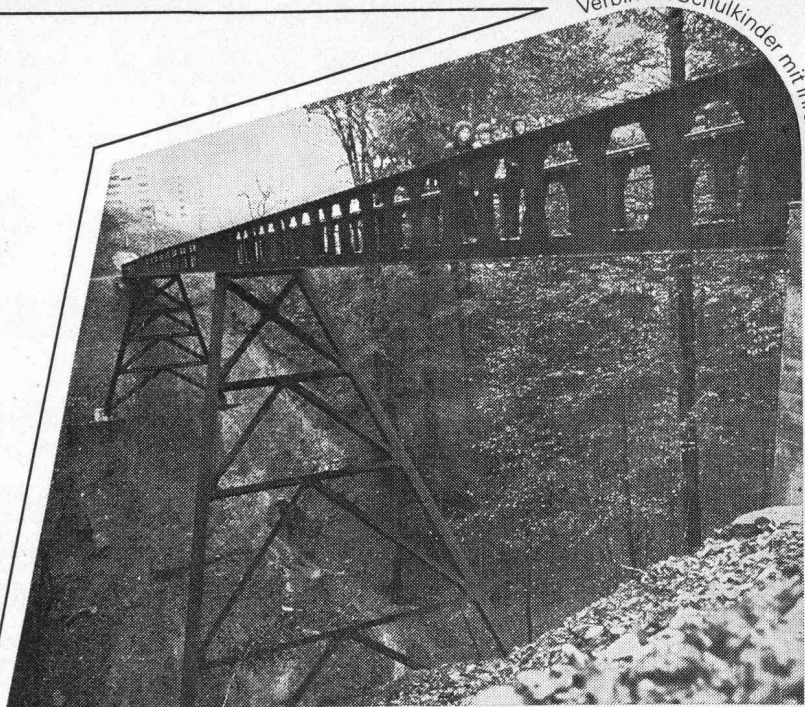
zuständig \_\_\_\_\_

**pausen kopieren drucken mikrofilm audiovision aktenvernichtung**



Leicht im Gewicht,  
leicht gebaut:  
Fussgängerbrücken  
in Stahlkonstruktion.

Wo Pnekran-Montage  
nicht möglich ist, wird  
auch leichter Brückenbau  
zu schwerem: die stati-  
schen Untersuchungen  
der Montagevorgänge  
sind so anspruchsvoll  
wie für eine schwere  
Brücke.



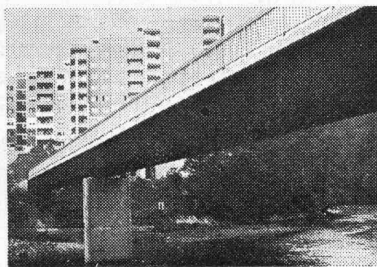
Verbindet Schulkinder mit ihrem Schulhaus: die Gulmentobelbrücke in Wädenswil.

# Kleine Brücken - gross gebaut

Für die Fussgängerbrücke  
über das Wädenswiler  
Gulmentobel etwa haben  
wir die Montage bis ins  
kleinste Detail so geplant,  
dass die Sappeur Kp I/46  
die Stahlkonstruktion  
selbständig montieren  
konnte.

Bei Neuenhof haben wir  
eine Fussgängerbrücke  
etappenweise zusam-  
mengebaut und einge-  
schoben. Nach Montage  
der Stahlkonstruktion  
wurden Beton-Element-

platten aufgelegt und  
einer Vorspannung  
unterzogen.  
Übrigens: beide Brücken  
sind aus wetterfestem  
Stahl - Anstrich und spä-  
terer Unterhalt entfallen.



Die Fussgängerbrücke über  
die Limmat bei Neuenhof.

**K**leine Brücken, gross gebaut - Stahl-Konstruktionen von

**ZSCHOKKE  
WARTMANN  
AG**

5200 Brugg  
Telefon 056 42 00 25  
Stahlbau  
Kesselbau  
Apparatebau  
Maschinenbau

# HIER HATTEN DIE ÄRZTE BEI DER PLANUNG AUCH EIN WÖRTCHEN MITZUREDEN. WAS DABEI HERAUSKAM, WAR EINE FLUMROC-ISOLIERUNG.

Das Spital St. Gallen hat ein neues Bettenhochhaus. Es wurde praktisch und wirtschaftlich geplant. Aber nichts wurde auf Kosten der Gesundheit anderer gebaut.

Im Bettenhochhaus herrscht wohltuende Ruhe und ein gesundes Klima. Und dass es so ist, liegt an den Leuten, die auch Wert auf eine funktionsgerechte Isolierung gelegt haben.

Isoliert wurde mit Flumroc. Denn Flumroc erfüllt alle Anforderungen, die heute an Isoliermaterial gestellt werden. Flumroc absorbiert wirkungsvoll den Schall, sorgt für ausgeglichenes Raumklima und ist brandsicher.

Und gerade unbrennbares Material spielt bei einem Spitalbau eine lebenswichtige Rolle.

Aber Flumroc macht sich auch bezahlt, wenn es um die Heizkosten geht. Denn eine Flumroc-Isolierung lässt die teure Wärme im Haus und die Kälte nicht herein. Das bekommt die Spitalverwaltung auf die Dauer an ihrer Betriebsrechnung deutlich zu spüren.

Flumroc hat bewiesen, dass es eine bessere Isolierung gibt. Und wenn Sie Probleme auf diesem Gebiet haben, dann setzen Sie sich mit uns in Verbindung. Wir beraten, geben Planungshilfe und finden immer die beste Lösung.



**Die bessere Isolierung.**

Wir lassen uns gerne von besseren Lösungen überzeugen.  
Informieren Sie uns im Detail über Flumroc-Isolierungen.  
SBZ

Name: \_\_\_\_\_

Strasse: \_\_\_\_\_

PLZ: \_\_\_\_\_

Firma: \_\_\_\_\_

Ort: \_\_\_\_\_

Vorname: \_\_\_\_\_

Flumroc AG, 8890 Flums  
Tel. 085 3 26 46



# Wer macht was?

## SBZ-Fachfirmenverzeichnis

### Abdichtungen

RENESCO  
René Schmid & Co. AG  
8112 Otelfingen, Tel. 056 / 74 01 71

### Alufenster

Elemetal AG, 3604 Thun  
Beatusstr. 6, Tel. 033 / 23 41 44

### Alu-Isolier-Fassaden

ALUBAU-Informationsbüro  
8048 Zürich, Saumackerstrasse 2  
Tel. 01 / 62 98 17

### Apparatebau für Haushalt und Gewerbe

Rymann AG, 5502 Hunzenschwil  
Tel. 064 / 47 22 63

### Architekturmodelle

Max Knecht, Tödistrasse 22  
5430 Wettingen, Tel. 056 / 26 09 31  
H. Schalk, 8050 Zürich  
Thurgauerstr. 70, Tel. 01 / 51 64 11  
Zaborowsky, 8001 Zürich  
Neumarkt 10, Tel. 01 / 34 22 16

### Badezimmereinrichtungen

Trutmann Elementmöbel AG  
Ausstellung und Laden:  
Gertrudstr. 22, 8036 Zürich  
Tel. 01 / 23 02 11

### Beleuchtungskörper

Technische und techn. dekorative  
Beleuchtungskörper,  
Not- und Spezialleuchten  
Gass Leuchten AG  
Wehntalerstr. 28, 8057 Zürich  
Tel. 01 / 60 47 27

### Betonbohren, -fräsen, -pressen, -brennen, hydr. sprengen, sägen

bft Betonfräs-Technik AG  
Lohwiesstrasse 24  
8123 Ebmatingen, 01 / 971 971

### Bodenuntersuchungen

Geotechnisches Büro Dr. U. Schär  
Grundbauberatung, Erdlabor  
Bergstrasse 125, 8032 Zürich  
Tel. 01 / 34 36 88 / 01 / 34 94 42

### Drahtseile

Fatzer AG, 8590 Romanshorn  
Tel. 071 / 63 12 32  
Kabelwerke Brugg AG  
5200 Brugg, Tel. 056 / 41 11 51  
Schweiz. Seil-Industrie AG  
8201 Schaffhausen  
Tel. 053 / 5 42 41, Telex 76498  
Bahn-, Bau- und Industriedrahtseile

### Elektronische Datenverarbeitung

Arithma AG, 8005 Zürich  
Tel. 01 / 44 55 60  
Grosscomputer-Rechenzentrum

Digital AG, 8050 Zürich  
Baumackerstr. 24, Tel. 01 / 46 77 60

FIDES  
Rechenzentrum, Bleicherweg 33  
8002 Zürich, Tel. 01 / 25 78 40

### Entwässerungsrinnen

Polyesterbeton-Rinnen  
(«Güller-drain»)  
Güller & Co., 8116 Würenlos  
Tel. 056 / 74 15 88

### Faltwände

Rosconi AG, 5610 Wohlen  
Tel. 057 / 6 49 00 / 6 77 15

### Farbspritzkabinen

Fröhlich Spritzkabinen-  
und Apparatebau, 5524 Niederwil  
Tel. 057 / 6 57 57 / 58

### Fassadenplanung

Metallbau-Planung J. F. Meyer  
6004 Luzern, Mariahilfgasse 3  
Tel. 041 / 23 21 67

### Fensterfabrik

A. Neururer-Wismer  
8048 Zürich, Tel. 01 / 52 63 45  
Umbau — Neubau — Altbau

### Garderobeneinrichtungen

Rosconi AG, 5610 Wohlen  
Tel. 057 / 6 49 00 / 6 77 15

### Hallen

Bürli AG, Hallenbau-Technik  
8052 Zürich, Tel. 01 / 51 56 20

### Holzbeizarbeiten

Amstutz & Sahli AG, 8032 Zürich  
Hofackerstr. 11 A, Tel. 01 / 53 50 40

### Holzschutzmittel

Dr. R. Maag AG, 8157 Dielsdorf  
Tel. 01 / 53 12 55  
Color xex, Xerotin, Xylosan

### Industrietore

Hartmann & Co. AG, 2500 Biel  
Tel. 032 / 42 01 42

### Injektionen

RENESCO René Schmid & Co. AG  
8112 Otelfingen, Tel. 056 / 74 01 71

### Kanalreinigung

W. H. Widmer, 8803 Rüslikon  
7-Tag-und-Nacht-Pikett  
Tel. 01 / 724 21 50

### Kipptore

Güller & Co., 8116 Würenlos  
autom. Torantriebe  
Tel. 056 / 74 15 88

### Korrosionsschutz-Farben für Schifffahrt und Industrie

Hempel SA, 1005 Lausanne  
Postfach 2968, Tel. 021 / 20 22 42

### Kunststoffbeschichtungen

H. Manser, 3302 Moosseedorf  
Büelweg 8, Tel. 031 / 85 32 06

### Lärmbekämpfung

Hartmann & Co. AG, 2500 Biel  
Tel. 032 / 42 01 42  
Technische Akustik / Engineering  
Schneider & Co. AG  
8401 Winterthur, Zeughausstr. 70  
Tel. 052 / 89 21 21

### Mauerentfeuchtungen

RENESCO  
René Schmid & Co. AG  
8112 Otelfingen, Tel. 056 / 74 01 71

### Mess- und Kontrollgeräte

BEVAC, 1033 Cheseaux VD  
(Bewehrte Erde)  
Tel. 021 / 91 10 86

### Metallbau

Hartmann & Co. AG, 2500 Biel  
Tel. 032 / 42 01 42  
Ernst Schweizer AG, 8047 Zürich  
Tel. 01 / 52 69 10  
Werk: 8908 Hedingen, 01 / 99 60 22  
Metallfassaden, Metallfenster,  
Metalltüren, Schutzraumbauteile,  
normierte Bauteile

### Metall-Normtüren

Brander AG, 8162 Steinmaur  
Tel. 01 / 853 06 22  
Güller & Co., 8116 Würenlos  
Tel. 056 / 74 15 88  
Neu: Steckzargen

### Metallschutzfarbe

Galvazinc — Jallut — Antikorrosion  
1030 Bussigny, Tel. 021 / 89 15 15

Dilack AG, 6006 Luzern  
Tel. 041 / 23 20 41

### Nachhall- und akustische Messungen

Beratungen und Expertisen  
Dr. W. A. Günther, Seestr. 49—51  
8702 Zollikon, Tel. 01 / 65 54 60

### Oeltankwannen- und Behälterbeschichtungen

RENESCO  
René Schmid & Co. AG  
8112 Otelfingen, Tel. 056 / 74 01 71

### Oelseparatoren und Dieselöl-Reinigungsanlagen

Separation & Recovery Systems S  
1005 Lausanne, 19, av. Villamont  
Tel. 021 / 20 22 42

### Profilbleche

Elemetal AG, 3604 Thun  
Beatusstr. 6, Tel. 033 / 23 41 44

Notz & Co. AG, Postfach, 2501 Biel  
Tel. 032 / 25 11 25, Telex 34107

### Pumpen

Sommer, Schenk AG, Pumpenbau  
5213 Villnachern, Tel. 056 / 43 13 63

### Regale

Hupfer-Regale, 8040 Zürich  
Badenerstr. 330/334, 01 / 44 66 25

### Rolläden

Hartmann & Co. AG, 2500 Biel  
Tel. 032 / 42 01 42

### Schalungen

Cotub AG, 8954 Geroldswil  
Tel. 01 / 748 27 34 / 35  
Hochleistungsschalung TOP-Cotub

### Schiebe- und mobile Wände

Bator AG, 3360 Herzogenbuchsee  
Tel. 063 / 5 28 42  
Schiebe- und mobile Wände  
in schallhemmender Ausführung  
30—45 db F 90  
Rosconi AG, 5610 Wohlen  
Tel. 057 / 6 49 00 / 6 77 15

### Storenstoffe

H. Engler & Co. AG  
5430 Wettingen, Dorfstrasse 37  
Tel. 056 / 26 06 24, Telex 54970 ch

### Tore

Bator AG, 3360 Herzogenbuchsee  
Tel. 063 / 5 28 42  
Falt-, Schiebefalt-, Schiebetore,  
Automaten-Steuerungen

### Vliese für Tiefbau

Isliker & Co. AG, 8050 Zürich  
Ringstr. 72, Tel. 01 / 48 31 60

SODOCA AG — Büro Schweiz:  
c/o Mühlebach-Papier AG  
Postfach, 5200 Brugg  
Tel. 056 / 94 01 01

### Wasserdichte Türen

Tuchschmid AG, 8500 Frauenfeld  
Tel. 054 / 7 24 71

# STAMM

## Ein Partner so solid wie sein Produkt.



# Fragen Sie ruhig nach.

### Hotels

Stamflor-Teppichböden liegen unter anderem in folgenden Hotels:

Hotel Sonne, Silvaplana CH  
 Hotel Drei Könige, Basel CH  
 Hotel Metropol, St. Gallen CH  
 Hotel Schatzalp, Davos CH  
 Hotel Hohenfels, Arosa CH  
 Hotel Meierhof, Horgen CH  
 Valdhotel National, Arosa CH  
 Hotel Bristol, Bern CH  
 Hotel La Perla, Agno CH  
 Hotel Schinznach, Schinznach CH  
 Hotel Derby, Davos CH  
 Hotel Esplanade, Locarno CH  
 Parthotel, Laax CH  
 Hotel Monte Cervin, Zermatt CH  
 Hotel de Chailly, Clarens CH  
 Hotel Fürigen, Fürigen CH  
 Hotel Chesa Randolina, Chiasso-Basegia CH  
 Hotel Schlössli, Vaduz FL  
 Hotel du Jet d'Eau, Genève CH  
 Hotel Tamina, Vättis CH  
 Hotel Flora, Bad Ragaz CH  
 Hotel Interlaken, Interlaken CH  
 Hotel Pitter, Salzburg Oe  
 Hotel Kahlenberg, Wien Oe  
 Hotel Sacher, Wien Oe  
 Hotel Imperial, Wien Oe  
 Hotel Hohe Munde, Seefeld Oe  
 Hotel Schütthof, Zell am See Oe

### Schulen

Stamflor-Teppichböden liegen unter anderem in folgenden Schulen:

Handelshochschule, St. Gallen CH  
 Primarschulhaus Geeren, Bassersdorf CH  
 Rettorato Università di Pavia, Pavia I  
 Scuole Europee, Varese I  
 Politecnico di Milano, Milano I  
 Technische Schule N.K.T., Oslo N

### Ladengeschäfte

Stamflor-Teppichböden liegen unter anderem in folgenden Ladengeschäften:

Tuch AG, Zürich CH  
 BALLY, Zürich CH  
 Globus, Zürich/Bern CH  
 Kleider AG, Zürich CH  
 Truns Herrenkleider, Zürich CH  
 Boutique Oxford, Milano I  
 Antichità Conte Foresti, Milano I  
 Elizabeth Arden, Milano I  
 Modehaus Kohnen, München D  
 Einrichtungshaus Rohrbach-Hugenberg, Rottach-Egern D  
 Ledermoden Meyer-Schuchardt, Hamburg D  
 Schuhhaus Krol, Rotterdam NL  
 Warenhaus Wessels, Ørebro S  
 Kultakänni Shop, Helsinki SF

### Banken

Stamflor-Teppichböden liegen unter anderem in folgenden Banken:

Schweiz. Bankverein, Zürich/Chiasso CH  
 Kantonbank, Luzern CH  
 Schweiz. Kreditanstalt, Büllach CH  
 Volksbank Wien III, Wien A  
 Volksbank Rankweil, Rankweil A  
 Bank für Tirol und Vorarlberg, Schwaz A  
 Banca di Montreal, Milano I  
 Banca Nazionale dell'Agricoltura, Milano I

### Überbauungen

Stamflor-Teppichböden liegen unter anderem in folgenden Überbauungen:

Grossüberbauung «Citè Schönberg du Milieu» Fribourg CH  
 Eigentumswohnungen Allegria, St. Moritz CH  
 Eigentumswohnungen Holzmoosrütistrasse, Wädenswil CH  
 Überbauung Victoria, Chur CH  
 Überbauung Chlupfwies, Oberweningen CH  
 Überbauung Hasenmattstrasse, Langenthal CH  
 Überbauung Risi, Oberengstringen CH

### Verwaltungen

Stamflor-Teppichböden liegen unter anderem in folgenden Verwaltungen:

EFTA Verwaltungsgebäude, Genève CH  
 Bürogebäude Bederstrasse, Zürich CH  
 BBC, Baden CH  
 Bürohochhaus Solitude, Zug CH  
 Bürohaus Kolma AG, Wabern CH  
 Horta Bahnhofstrasse, Wettingen CH  
 Verwaltungsgebäude Rora, Rankweil Oe  
 Büroräume Fa. Immobilien-WINTER, Konstanz DL  
 Büroräume Fa. Altfeld & Co. GmbH, Konstanz DL  
 Sitzungssaal des Rathauses, Rielasingen DL

### Spitäler und Heime

Stamflor-Teppichböden liegen unter anderem in folgenden Spitälern und Heimen:

Rheumaklinik, Zurzach CH  
 Altersheim Rosengarten, Uster CH  
 Ospedale Maggiore Ca'Granda, Milano I  
 Private Frauenklinik Dr. Jauch, Konstanz DL  
 Psychiatrisches Landeskrankenhaus, Reichenau DL

# stamflor®

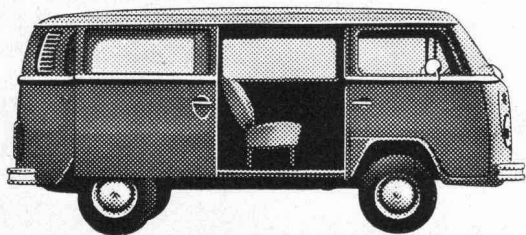
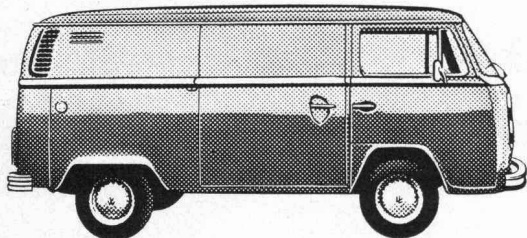
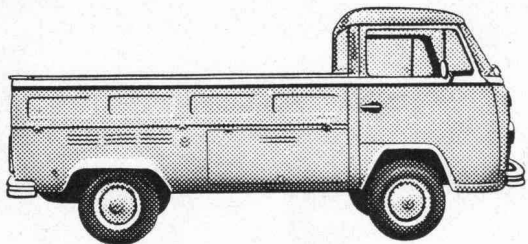
Stamflor-Teppichböden, ein Produkt der Stamm AG, 8193 Eglisau (Schweiz), Tel. 01 96 50 51, CH Telex 53483

KLOTI WILD

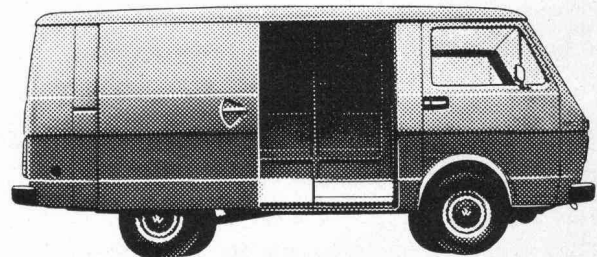
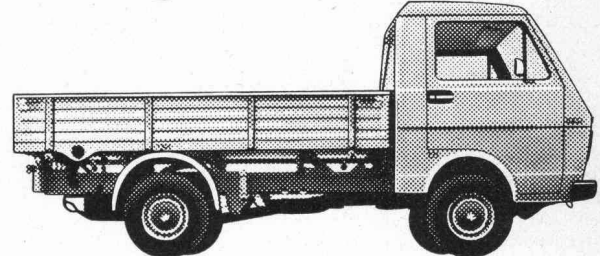
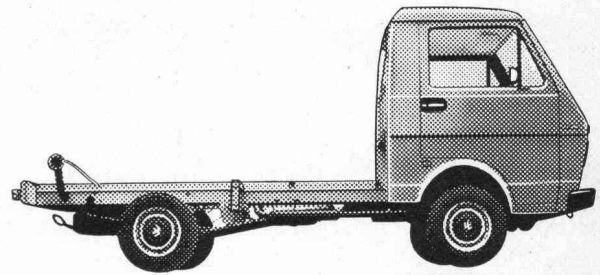


# Jetzt hat VW das komplette Nutzfahrzeug-Programm im Nutzlast-Bereich, der für die meisten Schweizer Firmen ins Gewicht fällt.

**Bis 1250 kg Nutzlast.**



**Von 1300 - 1900 kg Nutzlast.**



**Der millionenfach bewährte VW-Transporter.**



## Gratis-Information

Bitte schicken Sie mir: (Gewünschtes bitte ankreuzen)

- LT-Prospekt
- Transporter-Prospekt
- LT-Zeitung über die verschiedenen Spezialaufbauten.

Name: \_\_\_\_\_

Adresse: \_\_\_\_\_

PLZ/Ort: \_\_\_\_\_

Ausschneiden und einsenden an:  
AMAG, Generalvertretung, 5116 Schinznach-Bad.

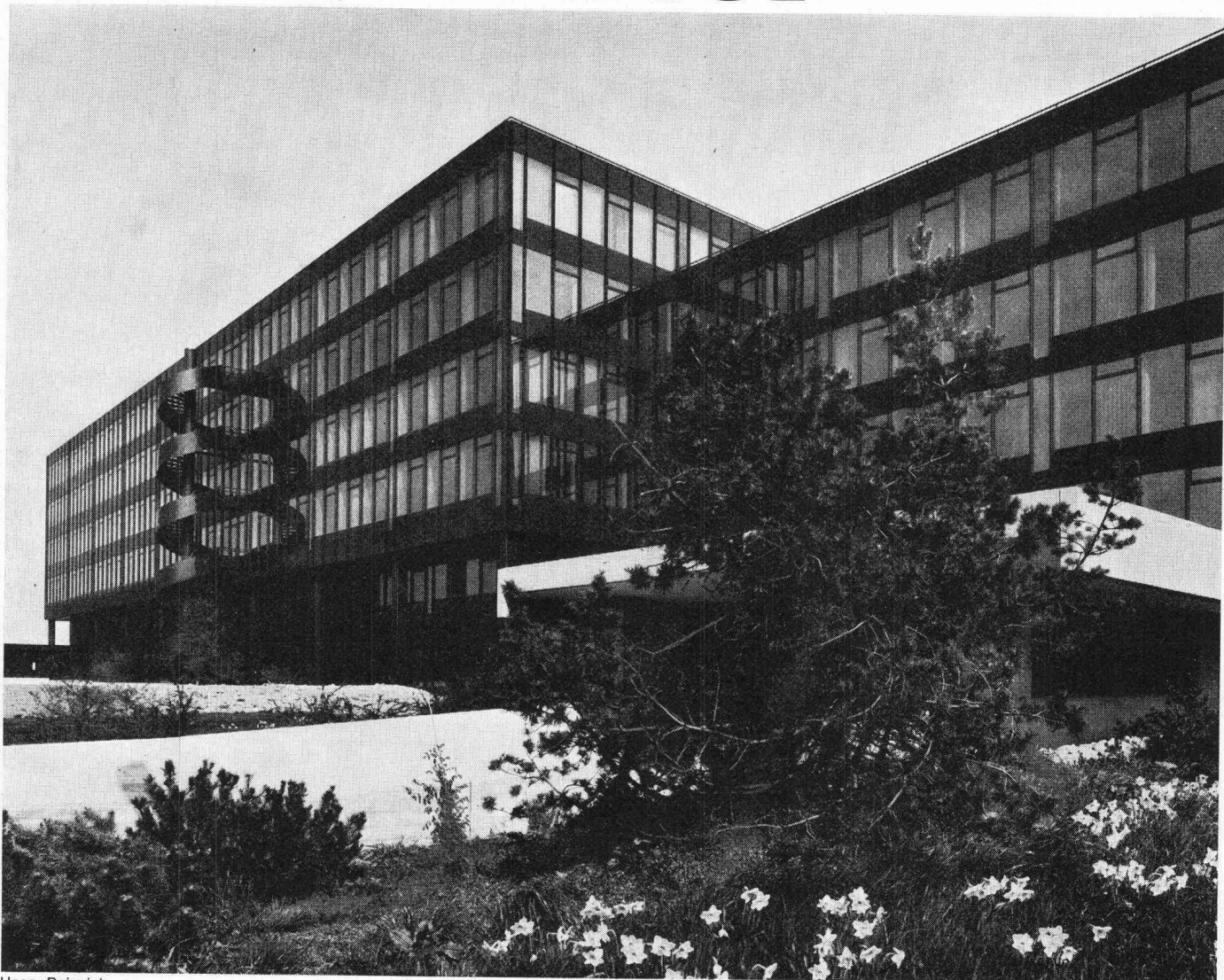
Leasing für Firmen und Gewerbe.  
Auskunft Tel. 056 / 43 01 01.

DDB 76.22.d

**Der neue LT. Die grosse Ergänzung zum VW-Transporter.**

Informieren Sie sich über die verschiedensten Spezialaufbauten.

# Goehner



Unser Beispiel:  
Lehrgebäude ETH Höggerberg Zürich  
für Ingenieur- und Bauwissenschaften:  
Abt. I, II, VIII und ORL-Institut  
Bauzeit: 1971 bis 1976

Bauherrschaft: Direktion der eidg. Bauten, Bern  
vertreten durch Baukreisdirektion V,  
Zürich  
Architekt: Max Ziegler, Arch. BSA/SIA, Zürich  
Bauingenieur: Schalcher & Partner, Zürich  
Generalunternehmer: Ernst Göhner AG, Zürich

Unser Auftrag als Generalunternehmer bestand in der schlüsselfertigen Erstellung des Gebäudes nach Plänen und Pflichtenheft zu einem globalen Werkpreis auf festen Termin. Die Bezugsbereitschaft war auf Ende 1975 erstellt, so dass der Lehrbetrieb mit Semesterbeginn Frühjahr 1976 aufgenommen werden konnte. Das Gebäude beinhaltet zur Hauptsache Institutsräume, unterteilt in Einzelbüros für Professoren, Assistenten, Sekretariate und Grossraumzonen für Studentenarbeitsplätze. Zur Ergänzung hierzu: 3 Hörsäle mit 270 Plätzen, 4 Hörsäle mit 130 Plätzen, Kolloquienräume, Freihandbibliothek, Restaurant sowie diverse Neben- und Installationsräume. Umbauter Raum: 250 000 m<sup>3</sup>, Bruttogeschossfläche: 48 000 m<sup>2</sup>.

Wohnhäuser/Siedlungen  
Einkaufszentren  
Schulen/Sportanlagen  
Geschäftshäuser/Hotels  
Industriebauten  
Öffentliche Bauten

Ob es um die Errichtung von Geschäfts- und Industriebauten, öffentlichen Bauten oder Wohnhäusern geht: Wir haben langjährige Erfahrung in der Landbeschaffung und -erschließung, in den konventionellen Bauweisen und im Elementbau. Diese und die aus den eigenen Forschungs- und Materialprüfungslabors gewonnenen Erkenntnisse gewährleisten für jedes Projekt qualitativ wie ökonomisch die jeweils günstigste Lösung. Wir bauen als «Partner vom Fach» für Private, Firmen, Banken, Pensionskassen, Versicherungs- und Immobilien-Gesellschaften sowie für die öffentliche Hand. Für den Bauherrn bedeutet es Risikoverminderung und Kosteneinsparung, seine Bauten schlüsselfertig vom erfahrenen Generalunternehmer erstellen zu lassen.



Senden Sie mir unverbindlich Ihre Broschüre über  
«Göhner Bauten»

Name \_\_\_\_\_

Strasse \_\_\_\_\_ PLZ/Ort \_\_\_\_\_

Einsenden an Ernst Göhner AG, Postfach, 8032 Zürich

## Ernst Göhner AG

8032 Zürich, Hegibachstrasse 47/Postfach, Telefon 01-53 58 00  
Niederlassungen:  
4054 Basel, Rudolfstrasse 3, Telefon 061-38 97 03  
1200 Genève, 40, Rue des Vollandes, Telefon 022-35 02 52



# ETH Höggerberg

- Brücken und Rampen für die Erschliessungsstrasse
- Garage
- Zivilschutzanlage
- Forschungsgebäude

Ausführung der Baumeisterarbeiten durch die Arbeitsgemeinschaft



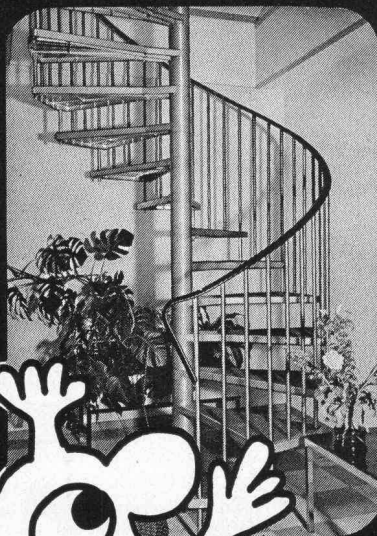
Hch. Koradi AG  
Bauunternehmung  
8055 Zürich

Spaltenstein AG  
Hoch + Tiefbau  
8050 Zürich

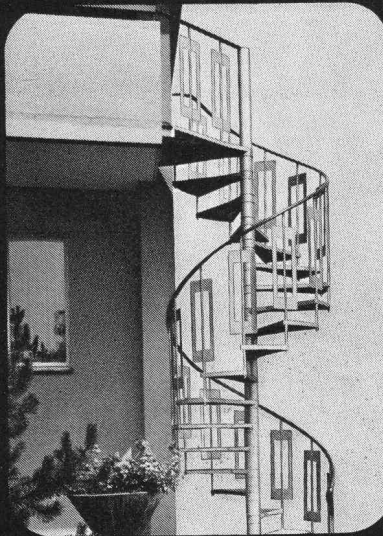
## Spindeltreppen aus Aluminium

Hergestellt aus bestem, korrosionsbeständigem Alu-Druckguss. In 3 Durchmessern. Treppenhöhe nach Mass. Verschiedene Geländer und Stufenbeläge.

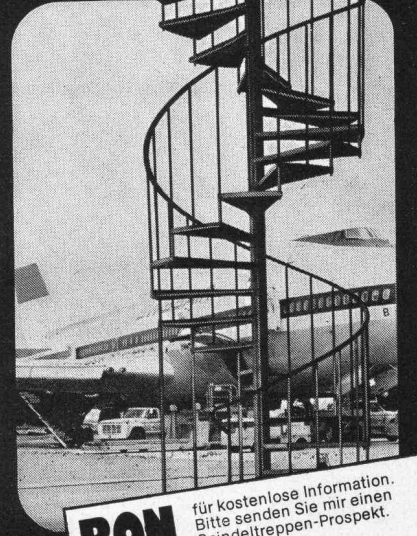
Aufgang in den 1. Stock



Verbindung Garten zum 1. Stock



Nottreppe am neuen Fingerdock in Kloten



**Columbus Treppen AG**

Industriestrasse 9245 Oberbüren  
Tel. 073 51 37 55



**BON**

für kostenlose Information.  
Bitte senden Sie mir einen  
Spindeltreppen-Prospekt.

Name \_\_\_\_\_

Adresse \_\_\_\_\_

11g.sch

Am Bau der ETH Höneggerberg beteiligte Firmen



## Grossformatige Durisol- Fassadenelemente

Oberflächen

- Rohdurisol
- Besenstrich
- Waschbeton
- Sichtbeton

Durisol-Fassadenelemente sind wirtschaftlich und zweckmässig in der Anwendung. Für zeitgemässe und individuelle Lösungen.

# *Durisol*

Durisol Villmergen AG  
8953 Dietikon Tel. 01/740 69 81



# Am Bau der ETH Höggerberg beteiligte Firmen



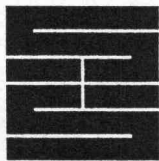
## Ausgeführte Arbeiten:

Isolierung von Flachdächern, Terrassen und Verbindungsgängen,  
etwa 12 000 m<sup>2</sup>

Isolierung von unterirdischen Bauten, etwa 4350 m<sup>2</sup>

## Frank Isolierungen AG

Sihlfeldstrasse 89, 8004 Zürich, Telefon 01 / 39 73 39 / 40



## Schaffroth & Späti AG

Asphalt- und Bodenbeläge

**8403 Winterthur**

Telefon 052 / 29 71 21  
Gegründet 1872

**Flachdachbeläge jeder Art**

**Gussasphalt für Isolationen und Strassen**

**Spenglerarbeiten**

**Nacophalt-Hartgussasphaltböden**

**Linolith-Industriebodenbeläge**  
seit 50 Jahren bewährt

**Zimmerli-Hartbetonböden**  
für Autogaragen, Rampen usw.

**REPOXIT-Kunstharzböden**  
in diversen Farben, 2 bis 7 mm stark

## Tuchs Schmid aktuell

Unsere Lieferung:  
Forschungsanlagen  
ETH Höggerberg

# 200 Tonnen Anker-Aufspannböden

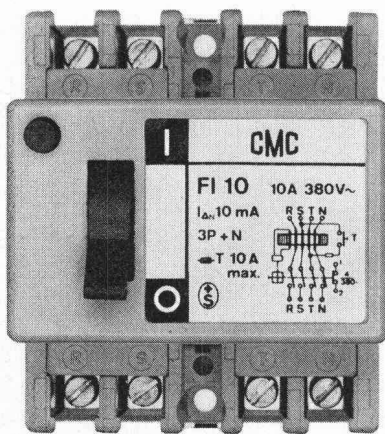


**Tuchs Schmid AG**  
Stahlbau-Metallbau  
8500 Frauenfeld  
Tel. 054 7 24 71

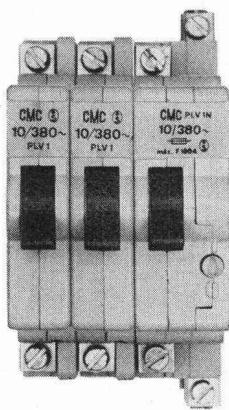
**ROCH**

Am Bau der ETH Höngrgerberg beteiligte Firmen

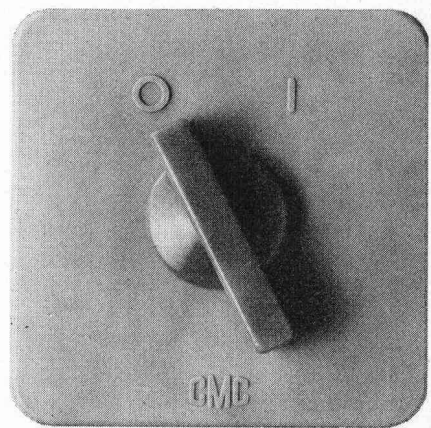
# Das grosse Programm für den Elektro-Installateur: Schutzapparate von CMC



Personen- und  
Brandschutz



Leitungsschutz



Motorschutz

Zum Beispiel das grosse Programm  
für den FI-Schutz.

FI-Schalterreihe:

- 10, 25, 40 A Nennstrom
- 10, 30, 300 mA Nenn-Auslösestrom;  
0,03 s
- 220, 380, 500 V Nennspannung
- Polzahl P+N, 3P+N, 3P

FI-Steckdosen-Reihe SIDOS:

- 10 A Nennstrom
- 10 mA Nenn-Auslösestrom; 0,03 s
- Auf- und Unterputz
- für trockene, feuchte, nasse Räume  
und im Freien
- Polzahl P+N+E
- als einzelne Steckdose oder als  
Steckdosen-Verteiler

Zum Beispiel die schmalen Sicherungs-  
automaten PICOMAT:

Leitungsschutzschalter PL:

- 6, 10, 16, 20, 25 A Nennstrom
- ein-, zwei- oder dreipolig
- mit oder ohne Signalkontakt

Leitungsschutz-Schalter PLV:

- für hohe Einschaltstromspitzen

Zum Beispiel die bewährten Direktanlauf-  
und Stern-Dreieck-Motorschutz-Schalter:

- 10-40 A Nennstrom
- 0,05-43 A Überstromauslösung
- 500 V Nennspannung
- Auf- und Einbauvarianten

*Fragen Sie CMC, Ihren Spezialisten für  
Schutzapparate. Oder Ihren Elektro-  
Grossisten, auch er führt das grosse  
CMC-Programm.*

# CMC

**CMC, Carl Maier+Cie AG**, Elektrische Schaltapparate und Steuerungen, CH-8201 Schaffhausen

CH-1020 Renens-Lausanne, Telefon 021 35 61 71, Telex 2 44 49

Telefon 053 816 66, Telex 7 64 86



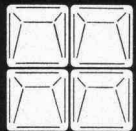
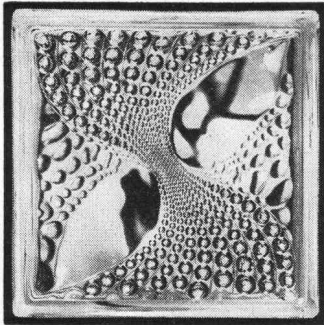
## Am Bau der ETH Höggerberg beteiligte Firmen

### Berchtold & Co. AG

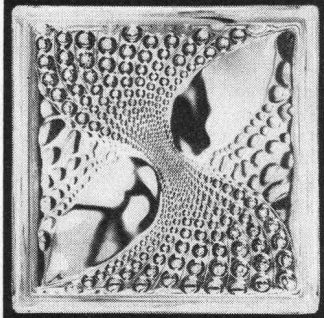
Seestrasse 40, 8800 Thalwil  
Telefon 01 / 720 05 01

Erstellung der Wärme- und Kälteversorgung  
und der Raumheizungsanlagen

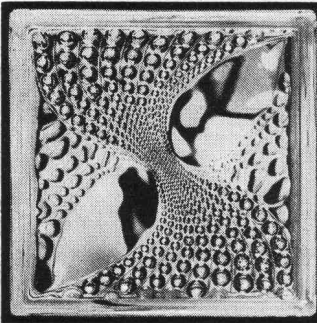
Schneider + Semadeni  
Spezialfirma  
für Glasbetonbau  
8004 ZH, Feldstrasse 111  
Tel. 01/398663 und 237808  
Kurzfristige Lieferung mit  
oder ohne Montage.  
Über 30 verschiedene  
Glasbausteinmodelle  
Unverbindliche Beratung,  
Vorschläge und  
Kombinationszeichnungen.



**8004 ZÜRICH**  
**SCHNEIDER + SEMADENI**



Glasbaustein 2424 Diadem.  
Die perlartige Struktur gab  
diesem Dekorstein der  
neuen Studio-Serie den  
Namen «Diadem».  
Reiche Gestaltungsmög-  
lichkeiten für Eingangspar-  
tien, Aussens- und Trenn-  
wände. Keine Einsicht, sehr  
gute Isolation, hoher Schutz  
gegen Feuer, Einbruch und  
Beschädigung.



Von uns ausgeführte Arbeiten:

- Fugenausbildungen in Kunststoff
- Fugenabdichtungen mit Kitt und Profilen

### EIA-Semperit AG, 8953 Dietikon

Lerzenstrasse 19, Telefon 01 / 740 70 21

Lieferung der Teppichbeläge

### LINSI+Co. AG

Teppiche und Bodenbeläge  
Meinrad-Lienert-Strasse 10  
8003 Zürich  
Telefon 01 / 35 01 65

### Ernst Stuber AG (seit 1924)

Fein- und Elektromechanik, Apparatebau  
Chutzenstrasse 20, 3000 Bern 17

VHF-Uebermittlungs- und Funkmaterialien  
Material für Notleitungsbau

## NEW FURAL

### Dach- und Wandkonstruktion

für: Schulhäuser und Turn-  
hallen, Industrie- und Wohn-  
bauten, öffentliche Gebäude,  
Berghäuser, Hallenbäder,  
Sportanlagen, Seilbahn-  
stationen usw.



Spinnerei Ibach SZ: 1630 m<sup>2</sup>  
dipl. Arch. ETH/SIA Schindler & Schindler, Zürich

Lizenzfabrikation, techn. Beratung,  
Dokumentation und Verkauf:

## MEYERAG BAUELEMENTE

3549 Gysenstein/BE	031 - 99 12 14
1095 Lutry/VD	021 - 29 83 28
5634 Merenschwand/AG	057 - 8 32 64
8330 Pfäffikon/ZH	01 - 97 24 48
6260 Reiden/LU	062 - 81 10 55

Am Bau der ETH Höggerberg beteiligte Firmen

**SIEMENS**

**Drücken Sie kein Auge zu,  
wenn es  
um Ihre Prozeßautomatisierung geht.**



REGLER  
SCHREIBER  
**meßumformer**  
STELLGERÄTE  
Analysengeräte **FLÜSSIGKEITZÄHLER**  
ANZEIGER  
elektrisch  
pneumatisch

Ob Sie Meßwerte ablesen, registrieren und überwachen. Oder zusätzlich regeln und steuern. Oder einen Prozeß nach bestimmten Kriterien optimieren: Zum Beispiel das Verhältnis „Mengenausstoß zum Energieverbrauch“. Siemens bietet Ihnen für jede Automatisierungsstufe die richtigen Prozeßgeräte. Als Einzelgeräte und in Kombinationen. Wie Sie es wünschen. Wir sehen die Probleme mit den Augen unserer Kunden. Erst dann stellen wir die Gerätekonfiguration zusammen. Die dann spezifisch auf Ihre Probleme zugeschnitten ist. Wie sonst kann die Sicherheit des Betriebsprozesses bei konstanter Qualität der Produktion garantiert werden? Ob Sie elektrische Geräte benötigen oder mit

pneumatischer Hilfsenergie arbeiten. Oder die Vorzüge beider Techniken nutzen können. Wir werden Sie zufriedenstellen.

Siemens liefert aber nicht die Technik allein. Wir fügen die Geräte nahtlos in Ihren Prozeß ein. Wir schulen Ihr Wartungs- und Bedienungspersonal. Und wenn Sie noch einen Wunsch haben, wir werden ihn erfüllen. Gehen Sie keinen Kompromiß ein, wenn Sie automatisieren wollen.

Fordern Sie Informationen an von  
**Siemens-Albis AG, Mess- und Prozesstechnik**  
Löwenstr. 35, 8021 Zürich, Tel. 01-25 36 00

**Ihr Partner für Prozeßgeräte ist Siemens.**



# Die Feuerwächter

**F**euer!  
Flammen lodern aus dem Papierkorb. Heisse Gase steigen zur Decke. Dort wachen die kleinen Sprinklerköpfe. Gleich über den Flammen tritt einer in Aktion. Die zunehmende Temperatur liess dessen Glasfässchen zerplatzen. Löschwasser zischt hervor. Dünne, harte Wasserstrahlen schiessen schirmförmig auf den Brandherd nieder. Das Feuer ist gelöscht, die Gefahr gebannt. Alles innert kürzester Zeit. Das ist aktiver Brandschutz!



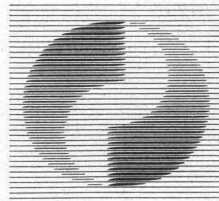
**S**ULZER zeigt Wege auf, wie jeder Betrieb sicher und wirtschaftlich vor Feuer zu schützen ist. Für die einen Unternehmen können das auch Halonanlagen sein. Je nachdem kommen aber auch Sprühflut-, CO<sub>2</sub>-Anlagen oder andere Systeme in Frage. Entscheidend ist immer die Sicherheit – wirtschaftliche Sicherheit!

**S**ULZER plant und installiert Brandschutzanlagen – Feuerschutz, der sich bezahlt macht!

*Unsere Filialen:*

5000 Aarau Bleichemattstrasse 7 Tel. 064/22 88 22  
4000 Basel Holestrasse 87 Tel. 061/38 66 00  
3000 Bern Schönburgstrasse 41 Tel. 031/42 24 55  
2500 Biel Unterer Quai 92 Tel. 032/23 55 23  
7000 Chur Titwiesenstrasse 61 Tel. 081/24 37 37  
1700 Fribourg 11, ch. Monsejour Tel. 037/24 11 33  
1211 Genève 2 Case postale 387 Tel. 022/31 73 60  
1001 Lausanne Case postale Gare 1073 Tel. 021/27 74 11  
6903 Lugano Casella postale Tel. 091/2 39 31  
6002 Luzern Geissensteinring 26 Tel. 041/44 10 27  
2000 Neuchâtel 2, Rue St-Honoré Tel. 038/25 68 21  
4500 Solothurn Bielstrasse 3 Tel. 065/22 51 21  
9001 St. Gallen Bleichstrasse 2 Tel. 071/22 01 01  
8400 Winterthur Museumstrasse 3 Tel. 052/81 11 22  
8034 Zürich 8 Riesbachstrasse 61 Tel. 01/47 56 00

## **SULZER** Brandschutz



Gebrüder Sulzer  
Aktiengesellschaft  
8401 Winterthur

Abt. Heizung,  
Klima, Sanitär

2.139