

Objektyp: **Advertising**

Zeitschrift: **Schweizerische Bauzeitung**

Band (Jahr): **95 (1977)**

Heft 14

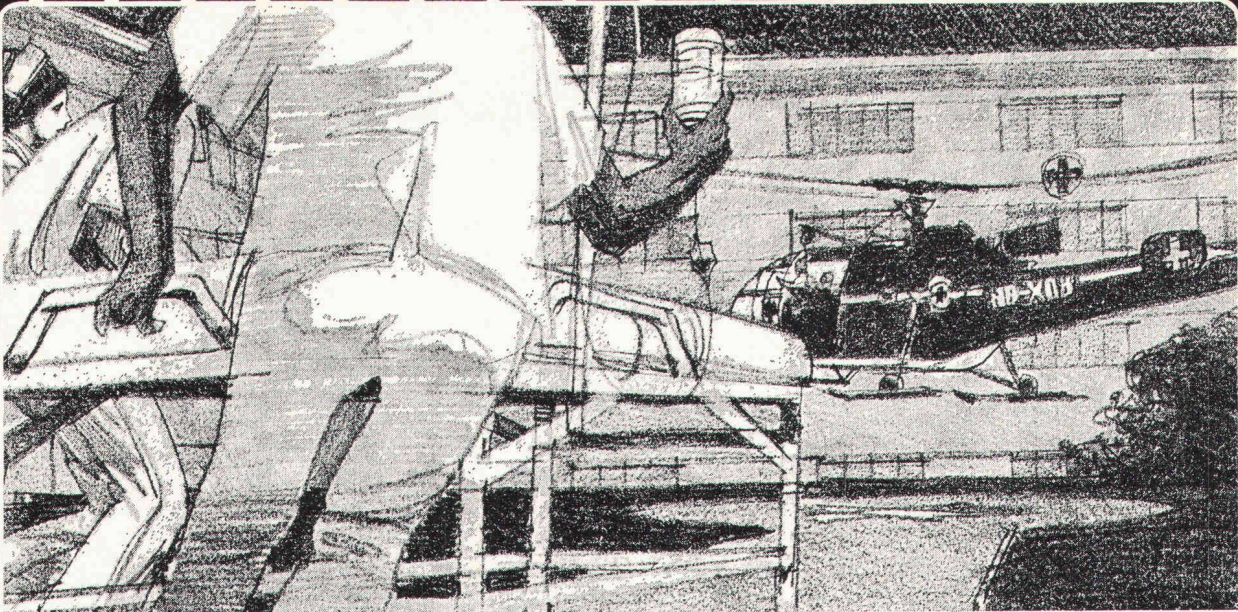
PDF erstellt am: **08.08.2024**

Nutzungsbedingungen

Die ETH-Bibliothek ist Anbieterin der digitalisierten Zeitschriften. Sie besitzt keine Urheberrechte an den Inhalten der Zeitschriften. Die Rechte liegen in der Regel bei den Herausgebern. Die auf der Plattform e-periodica veröffentlichten Dokumente stehen für nicht-kommerzielle Zwecke in Lehre und Forschung sowie für die private Nutzung frei zur Verfügung. Einzelne Dateien oder Ausdrucke aus diesem Angebot können zusammen mit diesen Nutzungsbedingungen und den korrekten Herkunftsbezeichnungen weitergegeben werden. Das Veröffentlichen von Bildern in Print- und Online-Publikationen ist nur mit vorheriger Genehmigung der Rechteinhaber erlaubt. Die systematische Speicherung von Teilen des elektronischen Angebots auf anderen Servern bedarf ebenfalls des schriftlichen Einverständnisses der Rechteinhaber.

Haftungsausschluss

Alle Angaben erfolgen ohne Gewähr für Vollständigkeit oder Richtigkeit. Es wird keine Haftung übernommen für Schäden durch die Verwendung von Informationen aus diesem Online-Angebot oder durch das Fehlen von Informationen. Dies gilt auch für Inhalte Dritter, die über dieses Angebot zugänglich sind.



Wenn Spitäler mit einer gesunden Kommunikation arbeiten, dann hat man das Rezept von Autophon.

Verlangen Sie nähere Informationen.

Ein Rezept für «gesunde» Kommunikation im Spital? Das möchten wir gerne kennenlernen. Denn auch in unserem Spital hängt viel von einer zuverlässigen Kommunikation ab. Schreiben Sie uns, was Autophon einem Spital in diesem Bereich verschreiben kann.

Informieren Sie uns über: Personensuchanlagen , Direktsprechanlagen , Lichtruf , Telefonanlagen , Telefonrundsprach-Empfänger , Funkanlagen , Rohrpost , Videoanlagen , Kleininformatic-Anlagen .

Ausserdem haben wir ein ganz spezielles Kommunikationsproblem zu lösen:

Name: _____ in Firma: _____
Strasse: _____ Telefon: _____
PLZ: _____ Ort: _____

Einsenden an: Autophon AG, Vertriebsleitung Schweiz, Stauffacherstrasse 145, 3000 Bern 22

Autophon-Niederlassungen
in Zürich 01 36 73 30, St. Gallen 071 25 85 11, Basel 061 22 55 33, Bern 031 42 66 66, Luzern 041 44 04 04
Téléphonie SA in Lausanne 021 26 93 93, Sion 027 22 57 57, Genève 022 42 43 50



AUTOPHON

Sprechen Sie mit Autophon,
wenn Sie informieren müssen oder Informationen brauchen, wenn Sie gesehen oder gehört werden wollen,
wenn Sie die richtige Verbindung mit oder ohne Draht brauchen, wenn Sie warnen, überwachen
oder einsatzbereit sein müssen.

Eine Idee - zwei Produkte

Elastik-Platten

Elastik-Platten bestehen aus einer gummielastischen Oberfläche aus Kunstkautschuk, die durch Noppen unlösbar mit einer Betonplatte verbunden sind.
Anwendungsbereich: Spielfelder und Tennisplätze, Schul- und Pausenhöfe, Dachterrassen und Balkone.

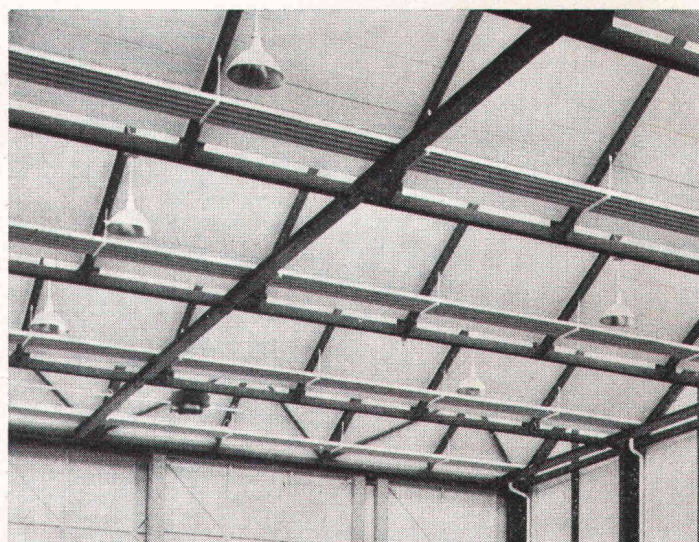
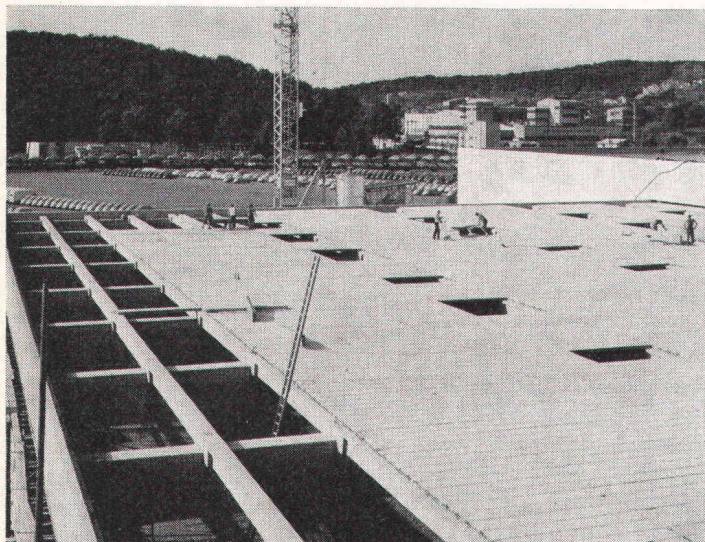
Elastik-Fallschutz-Platten

Die Elastik-Fallschutz-Platten sind eine Weiterentwicklung der Elastik-Platten. Eine besondere Fallschutzschicht macht sie weich wie Waldboden.
Einsatz: Unter Spielgeräten in Kindergärten und überall dort wo Kinder herumtoben.



Bezugsquellen über:
GEZOLAN AG
Werkstrasse
6252 Dagmersellen
Tel. 062/861205
Telex 68551

BESSERE WÄRMEISOLATION MIT *Durisol*-DACHELEMENTEN



DURISOL-Dachelemente bestehen aus einem hochisolierenden Körper, der oben durch eine abtrocknete Feinbetonschicht geschützt wird. Daraus resultiert die hervorragende thermische Isolationsfähigkeit. Der Erfolg der DURISOL-Dachelemente beruht

aber auch im Wärmespeichervermögen, dem günstigen Auskühlverhalten und besonders im ausgezeichneten Feuchtigkeitshaushalt.

Weiter bieten Ihnen DURISOL-Dachelemente überdurchschnitt-

liche Schallschluckeigenschaften und Feuerbeständigkeit.

Durisol

DURISOL VILLMERGEN AG
8953 Dietikon, Tel. 01/740 69 81

ROBA-Beton-Elemente



Rationalisieren durch Vorfabrikieren

Wir fabrizieren sämtliche Betonartikel bis 10 t nach Ihren Plänen

Weitere ROBA-Produkte

Bausteine

Sickersteine

Pflastersteine

Gartenbauartikel

Rasengittersteine

ROBA

Element und Baustein AG
Kindhausen
8604 Volketswil
Telefon 01 / 86 48 17



Die Pensionskasse SIA STV BSA FSAI~ eine Alternative für Ihre Personalvorsorge!

- **Das Ziel**
die lückenlose Alters-, Hinterbliebenen- und Invalidenvorsorge für die Angehörigen der technischen Vereine (Mitgliedschaft kann auch bei Berufswechsel beibehalten werden)
- **Die Vorteile**
die Pensionskasse SIA STV BSA FSAI ist eine **Selbsthilfeorganisation** der technischen Verbände mit **Selbstverwaltung** (paritätische Zusammensetzung aus angeschlossenen Arbeitgebern und versicherten Mitarbeitern)
- **Die Sicherheit**
ist garantiert durch den versicherungstechnischen Aufbau und laufende Beratung durch **neutrale Experten**;
durch die **Rückversicherung bei 6 schweizerischen Versicherungsgesellschaften**;
dank der Geschäftsführung und Anlage der Vorsorgemittel durch **eine der grössten und angesehensten Treuhandgesellschaften** der Schweiz mit Spezialisten auf allen Gebieten

Bitte informieren Sie mich weiter:

Name: _____

Vorname: _____

Strasse: _____

PLZ/Ort: _____

Verlangen Sie weitere Informationen bei:
Pensionskasse SIA STV BSA
FSAI
Waisenhausplatz 25
Postfach 2613
3001 Bern, Tel. 031/ 22 90 52

KUNSTSTOFF-TECHNIK



Sanierung undichter Bauwerke mit KT-72-Injektionen

Kellerräume

LS-Räume

Kanalisationen

Kläranlagen

Kraftwerke

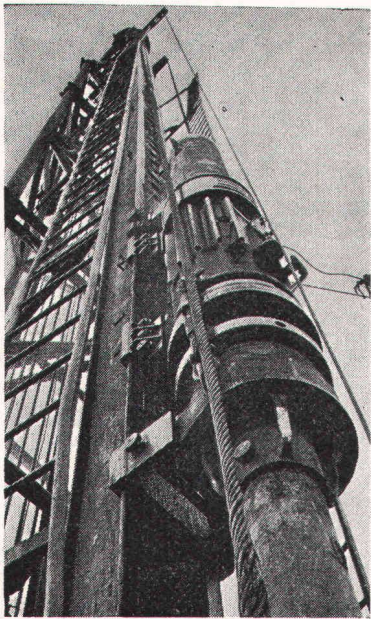
Tankräume

Grundwasserbauten

Altbauten usw.

Rufen Sie uns beim nächsten Wasser-Problem an. Wir sind gerne bereit, Ihnen eine unverbindliche Offerte zu unterbreiten. Die Arbeiten werden von uns mit Garantie ausgeführt.

KUNSTSTOFF-TECHNIK, Aktiengesellschaft Himmler, Spitalstrasse 74, 8952 Schlieren, Telefon 01 / 730 20 20 / 21



Pfahlfundationen

- Bohrpfähle
- Ortsbetonpfähle «DELTA»
- Fertigbetonpfähle
- Holzpfähle
- Wasserbauarbeiten
- Spundwände

EGGSTEIN AG LUZERN

Industriestrasse 16

Telefon 041 - 44 66 04

SCHICHTEX
ISOLIERBAUSTOFFE
SCHICHTEX
ISOLIERBAUSTOFFE
SCHICHTEX
ISOLIERBAUSTOFFE

Schützt
gegen
Kälte, Wärme,
Lärm.

ROCKBI
Mineralfaser-Spray
als Isolation,
Lärm- und
Feuerschutz.

Bau + Industriebedarf AG 4104 Oberwil-Basel Tel. 061 478176

Neu Oel-Feinabscheider System Friwa

Sichere Funktion und wartungsarme, robuste Konstruktion.
Maximaler Wirkungsgrad (besser als die neu vorgeschriebenen
Werte!) Auch in bestehende Oel-Abscheider einbaubar.

friwa

Friwa Betonwaren AG
8304 Wallisellen
Telefon 01 830 42 62

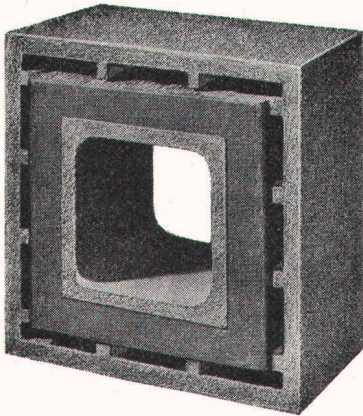


die sichere Rettung
vor Abwasser-
schäden

isolit

«ff»

Rauchkamine feuerfest



NEU

Unser Stand an der
Mustermesse:
Halle 26, Stand 431

Querschnitte

20/20
25/25
30/30
35/35
40/40
50/50

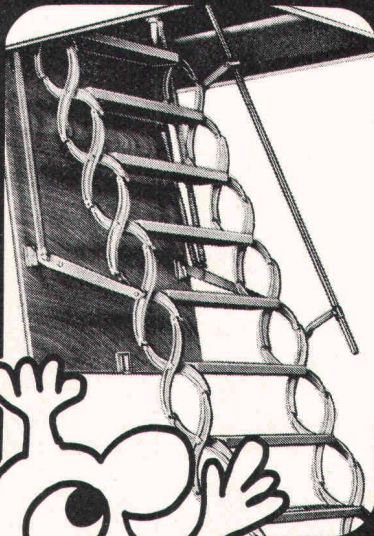
ab Kaminfuss
bis min. 2 m
über Rauchrohr-
Einmündung,
und Fortsetzung
mit unserem bewährten
ISOLIT-Normaltyp
bis zum Kaminende.
(Alleinhersteller)

Kamin-Werk Allschwil, 4123 Allschwil 1
Tel. 061/63 05 52

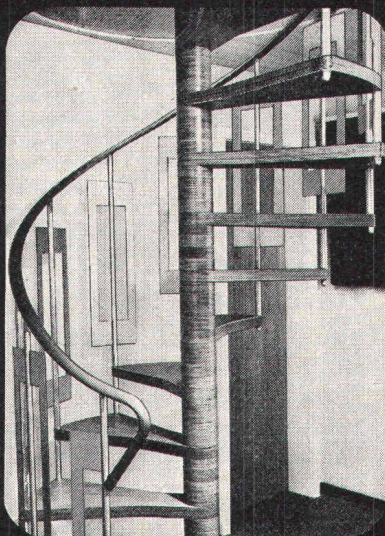
Treppen von Columbus

Scherentreppen aus Aluminium-Druckguss (3 Modelle, verschiedene Grössen). Spindeltreppen aus Aluminium-Druckguss (3 Durchmesser). Spindeltreppen aus Holz (in jeder Dimension). Schiebetreppen aus Holz (3 Modelle).

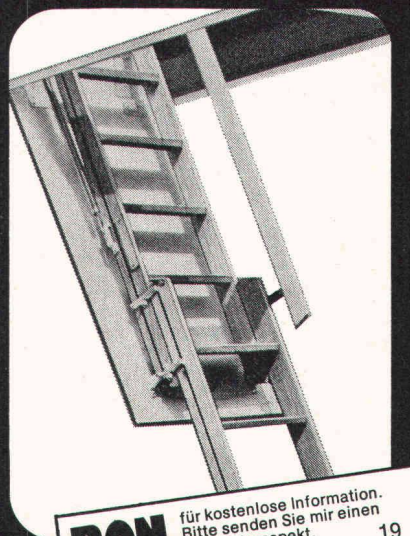
Scherentreppen



Spindeltreppen



Schiebetreppen



Columbus Treppen AG

Industriestrasse 9245 Oberbüren
Tel. 073 51 37 55



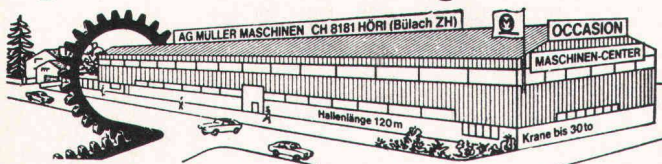
BON für kostenlose Information.
Bitte senden Sie mir einen
Sammelprospekt. 19

Name

Adresse

11 g. sch

Sehr grosses Lager von
gebrauchten Werkzeugmaschinen



Ankauf – Verkauf – Tausch

AG Müller Maschinen
CH-8181 Höri-Bülach ZH

Direkt an der Autobahnausfahrt Höri
Tel. (01) 96 92 92/93/94, Telex 53791 micro ch

Vetroflex
ISOVER
VETROFLEX
isoliert
Wärme + Kälte + Schall
besser

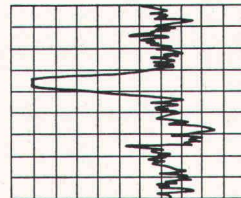
FIBRIVER
Verkaufsbüro deutsche Schweiz
8155 Niederhasli / ZH
Tel. 01 850 24 44

Untergrund-Erkundung ohne Kernbohrungen

Bis zu 90 % die gleichen Ergebnisse mit den 3 registrierten
Parametern der

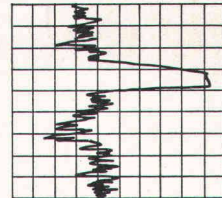
Sofort-Diagraphie

Geschwindigkeit



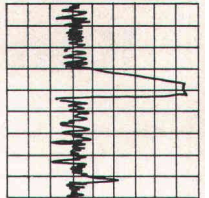
Feststellung von
Hohlräumen

Härte



Erstellung von
Fels-Eigenschaften

Druck



Arbeitsweise

Dieser Apparat wird in 30 Minuten auf alle Bohrmaschinen
montiert. Erhältlich in Vermietung.

Wieder eine Neuheit von

BEVAC

Marcel Grangier

1033 Cheseaux Tel. 021 / 91 10 86 / 87



**RUTZ bringt das fertige Kamin
zur Einbaustelle**

Eine Chromnickelstahl-Konstruktion
im Baukastensystem.

In 1–2 Tagen montiert
und betriebsbereit.

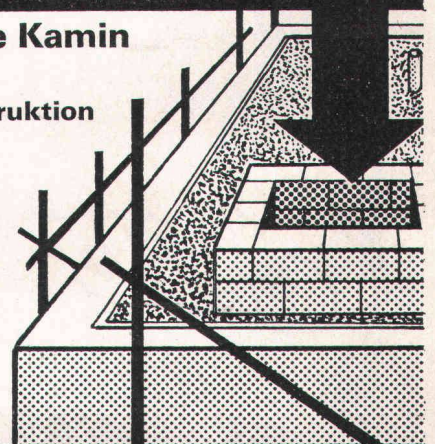
Beträchtlich raumsparend, gasdicht,
rauchdicht, versottungssicher.

10 Jahre Voll-Garantie.

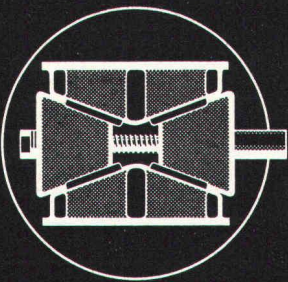
Rutz + Co., 8153 Rümlang

Kamin-Neubau, -Umbau,
-Sanierung.

Wibachstr. 3, Postfach
Telefon 01 - 817 93 11/12



RIX



Absenk-Keile für Lehrgerüste und Fertigelemente

20 t und 40 t Tragkraft

verkauft und vermietet



Rigling & Co. AG
Leutschenbachstrasse 44
8050 Zürich, Telefon 01 / 50 15 30

Lärm

muss nicht sein

Wir beraten Sie bei Problemen mit Industrie-, Bau- und Strassenlärm. Kontaktieren Sie uns bereits in der Planungsphase. Erfahrene Fachleute gehen auf Ihr spezifisches Anliegen ein und gewährleisten die kostengünstigste Lösung zur Erzielung des geforderten Schallschutzes.

Wir messen und analysieren Lärmquellen jeder Art und schaffen damit die Beurteilungsbasis für das weitere Vorgehen. Unsere mobile Messequipe, ausgerüstet mit den modernsten Aufnahme-geräten, ist in der Lage, Terz- und Oktavanalysen, Nachhall-, Luft- und Trittschallmessungen, sowie Pegelhäufigkeitsanalysen auszuführen.

Wir berechnen, konstruieren und liefern: schalldämpfende und -dämmende Konstruktionen, sowie absorbierende Verkleidungen in Bau und Industrie; Industrieschalldämpfer jeder Art; Normdämpfer für Lüftungs- und Klimaanlage; Schalldämmhauben und -kabinen; Lärmschutzwände; Schallmessräume; Schwingungs-Isolierungen.

Schneidegeräte

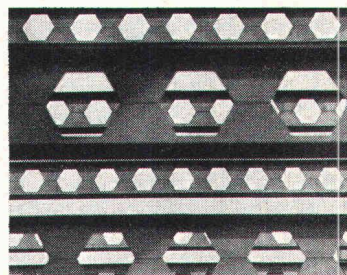
Schneider + Co. AG
Isolierungen und Industriebedarf
Abt. Lärmbekämpfung und Akustik
8401 Winterthur, Zeughausstrasse 70
Telefon 052 89 21 21

Problem-Lösung 5: Der flexible Stahlbau.

Jeder Stahlbau stellt im Prinzip eine Vorfabrikation mit Einzelanfertigung dar. Um so wichtiger ist deshalb eine sorgfältige Planung aller Arbeitsabläufe und **das reibungslose Zusammenwirken zwischen Konstruktion, Fabrikation und Montage.**

Die Geilinger Stahlbau AG mit ihren erfahrenen Ingenieuren, den modernen Fabrikationsstätten und den einsatzbereiten, mit mobilen Hebezeugen ausgerüsteten Montage-Equipen baut Hand-in-Hand und bietet Ihnen Gewähr für ein termingerechtes und preisgünstiges Bauen in Stahl.

Damit aus Ihrem Stahlbau-Projekt am Ende nicht ein babylonischer Turm wird.



Waben-träger für Decken in mehrgeschossigen Bauten. Die Öffnungen gestatten die Durchführung von Leitungen, so dass die Flexibilität für Installationen gegeben ist.

G 76.05 1

GEILINGER

GEILINGER STAHLBAU AG, 8401 WINTERTHUR, 052 84 61 61

FAHRNI

Fahrni & Co AG
Metallbau
Bernstrasse 84
3250 Lyss
☎ 032 84 25 25



FENSTER + FASSADENBAU FENSTERBÄNKE STAHL-TÜRZARGEN

sind Spezialgebiete, wo wir uns auskennen. Viele ausgeführte Arbeiten im In- und Ausland sind beste Referenzen. Im Spektrum der heutigen technischen Möglichkeiten versuchen wir, jeden Auftrag bis ins letzte Detail genau auszuführen.

Wenn Sie mehr von uns wissen möchten, steht Ihnen unser technischer Dienst gerne zur Verfügung. Wir interessieren uns für Ihre Probleme. Verlangen Sie deshalb unsere ausführliche Dokumentation.

PG Mitglied der Produktions- und Verkaufsgemeinschaft Fenster- und Fassadenbau

Viel Zeit und Konzentration

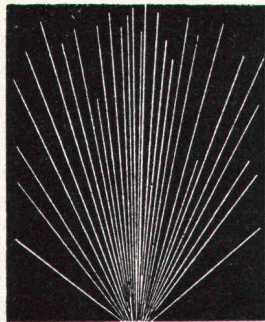
wendet der Leser der Schweizerischen Bauzeitung für das Studium seines Fachblatts auf. Er weiss, der Aufwand macht sich bezahlt. Die SBZ vermittelt ihm den nötigen Ueberblick über sein engeres und weiteres Berufsgebiet und gibt ihm neue Schaffungsimpulse.

Auch Werbefranken, die für Anzeigen in der Schweizerischen Bauzeitung ausgelegt werden, sind gut investiertes Kapital. Die Leserschaftsanalyse des Blattes ermöglicht den Inserenten, seine Eignung für die Marktpräsenz eines Produkts und die Kundenpflege genau zu bewerten.

Alleinige Anzeigenannahme
IVA AG für internationale Werbung

8035 Zürich
Beckenhofstrasse 16, Tel. 01 / 26 97 40

1004 Lausanne
19, av. de Beaulieu, Tél. 021 / 34 72 65



GEFAS

Gesellschaft für angewandte Sprengtechnik AG
Ingenieurbüro
CH-8307 Effretikon
Telefon 052 / 32 25 55

- Sprengarbeiten
- Erschütterungsmessungen mit sprengtechnischer Beratung
- Sprengtechnische Schulungskurse
- Handel mit Sprengmaterialien

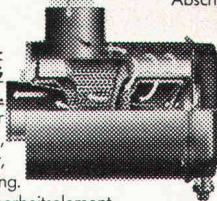
Offizielle Beratungsstelle des Schweiz. Baumeisterverbandes (SBV) für Sprengarbeiten

Der Trockenluftfilter mit doppelter Sicherheit

Abscheidungsgrad 99,9%.

Spezial DONALDSON-Trockenluftfilter Typ FHG für extremste Einsätze.

Geringster Wartungsaufwand, maximale Zuverlässigkeit, automatische Staubentleerung. Lieferbar mit oder ohne Sicherheitselement.



DONALDSON-Trockenluftfilter werden in alle Fahrzeug- und Motorentypen eingebaut. Umbaumöglichkeiten von Ölbad- auf DONALDSON-Trockenluftfilter.

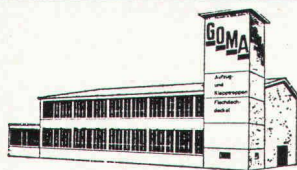
DONALDSON-Trockenluftfilter gibt es für Luftbedarf von 2,0-102,0 m³/min.

Ausser Filter-Einsätzen können wir komplette Filtereinheiten, Einzelteile, Vorfilter, Regenkappen, Unterdruckanzeiger und Umrüst-Sätze liefern.

Verlangen Sie die ausführlichen Dokumentationen bei der Generalvertretung

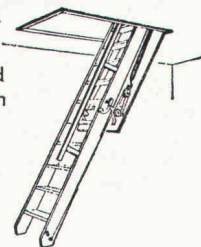
NOVA-HANDELS AG

MOTORENTEILE + INDUSTRIEBEDARF
8031 ZÜRICH, JOSEFSTR. 84, TEL. 01-44 55 77



GOMA

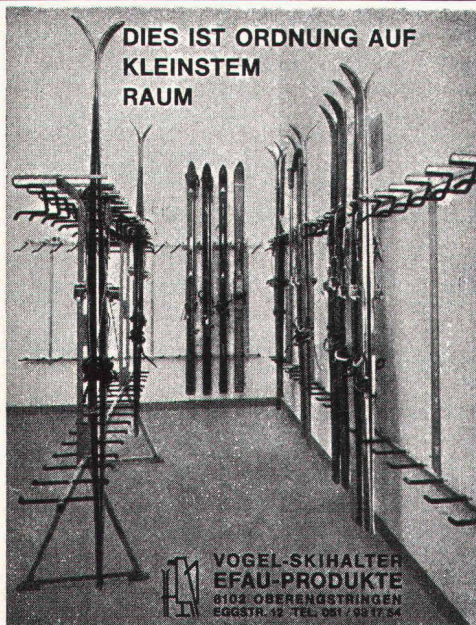
Aufzugs-
Schiebe- und
Klapptreppen



Marcel Matter

Klotenerstrasse 43
Tel. 01 817 80 41

8153 Rümlang
MUBA, Halle 9, Stand 212



DIES IST ORDNUNG AUF
KLEINSTEM
RAUM

Vogel- Skihalter

Ganzmetall
Feuerverzinkt
Robust

Planen und Einrichten von Skiräumen, Liefern von Teilen für Selbstmontage

Für Hotels, Ski- und Ferienhäuser, Schulen, Bergbahnen usw.
Bis 16 Paar Ski per Laufmeter.

ERWIN VOGEL
EFAU-PRODUKTE
8102 Oberengstringen
Eggstrasse 12
Tel. 01 / 79 16 24

VOGEL-SKIHALTER
EFAU-PRODUKTE
8102 OBERENGSTRINGEN
EGGSTR. 12 TEL. 051 / 98 17 54

ABS Tauchpumpen

für
Kellerentwässerung
und
transportablen
Einsatz

Förderleistung
ab 300 l/m
SEV-geprüft



F. Schächli Pumpenservice

Gertrudstr. 24 8003 Zürich Tel. 01 / 23 48 23

broder-rinne

Norm - Entwässerungs - System

aus Polyesterbeton mit Rostabdeckungen von 6 bis 12 t Raddruck

Hersteller: BRODER AG, Kunststoffbetonwerk, 7320 Sargans, Telefon 085 / 2 26 47

Stellen- und Gelegenheits-Anzeigen

Tarif

Stellenangebote und Ausschreibungen		Ermässigter Preis für Stellengesuche	
1/1 Seite 185×259 mm	Fr. 860.—	1/6 Seite 185×40 mm	1/12 Seite 90×40 mm Fr. 75.—
1/2 Seite 185×128 mm		90×84 mm Fr. 175.—	
90×259 mm	Fr. 450.—		
1/3 Seite 185×84 mm	Fr. 310.—	1/8 Seite 185×28 mm	1/16 Seite 90×28 mm Fr. 54.—
1/4 Seite 185×60 mm		90×60 mm Fr. 135.—	
90×128 mm	Fr. 240.—	1/12 Seite 90×40 mm	Fr. 92.—
		1/24 Seite 90×18 mm	Fr. 38.—

Chiffregebühr Fr. 6.—, Ausland Fr. 8.—

IVA AG für internationale Werbung, 8035 Zürich
Beckenhofstrasse 16, Tel. 01 / 26 97 40, PC 80-32735

Anzeigenschluss: Mittwoch der Vorwoche, 10 Uhr.

Filiale:
1004 Lausanne, 19, av. de Beaulieu, Tel. 021 / 37 72 72

Für Stellensuchende empfehlen wir ein 3-Monats-Abonnement auf die Schweiz. Bauzeitung (Fr. 35.—, Ausl. Fr. 39.—, rund 13 Hefte)

Ich suche im Auftrag der Direktion eines **führenden, modern eingerichteten Metallbauunternehmens** mit Sitz in der deutschen Schweiz einen etwa 30- bis 40jährigen, praxiserfahrenen

Bauingenieur

(evtl. Maschineningenieur, Architekt ETH oder Metallbaufachmann)

als Leiter der Projektierung und Kalkulation für Metallfassaden

wird er für **Planung, Koordination und Durchführung von Grossaufträgen** zuständig sein.

Die Anforderungen:

- Erfahrung in ähnlicher Führungsposition, bei welcher breite Kenntnisse der Statik, Bauphysik und Akustik zur Anwendung kamen
- auf kaufmännischer Seite wird Sinn für rationelle und wirtschaftliche Massnahmen und Erfahrung in der Applikation der EDV vorausgesetzt
- Verhandlungsgewandtheit, Organisationsbegabung und Führungseigenschaften, um die Aufträge vom Kundengespräch bis zur Montage und Ablieferung sicher im Griff zu haben
- initiatives, selbständiges und verantwortungsbewusstes Vorgehen sowohl auf fachlicher Ebene als auch in den vielfältigen sich ergebenden zwischenmenschlichen Kontakten

Die Firma bietet:

- **Vertrauensposition** mit entsprechender Honorierung und Sozialleistungen
- **Aufnahme in die Geschäftsleitung** und Mitspracherecht bei den Entscheiden der Geschäftspolitik nach erfolgreicher Einarbeitung, deren Frist nach gegenseitiger Uebereinkunft festgesetzt wird

Fachlich qualifizierte, unternehmerisch denkende Interessenten werden gebeten, mir ihre Offerte mit Lebenslauf, handschriftlichem Begleitschreiben und Zeugniskopien einzureichen. Diskretion in der Behandlung der Unterlagen und Kontakte ist selbstverständlich.

Frau E. GUGGENHEIMER
Personalberaterin
Rosenbergstrasse 31
6300 Zug

Telefon 042 / 21 56 74
Montag bis Freitag
von 8 bis 11, eventuell
auch nach 19.30 Uhr

Wir suchen für unsere Hoch- und Tiefbauabteilung jungen, ausgewiesenen

Bauingenieur ETH

für interessante und anspruchsvolle Tätigkeit. Handschriftliche Offerten mit Zeugniskopien unter Chiffre SBZ 828 an IVA AG, Postfach, 8035 Zürich.

International tätige GU sucht für den Hauptsitz in Zürich

Bauzeichner(in)

für den Aufbau der Baudokumentation.

Wir verlangen:

- Ausbildung als Bauzeichner
- Verständnis für kaufmännische Belange
- Maschinenschreibkenntnisse

Wir bieten:

- interessante Tätigkeit im Bereich Baumaterialien und Literatur des Bauwesens
- internationale Kontakte mit Bauprodukteherstellern
- modernst eingerichtete Büros
- zeitgemässen Lohn

Interessenten, die den verlangten Anforderungen gerecht werden, sind gebeten, mit unserem Herrn P. Heer Kontakt aufzunehmen.

8048 Zürich
Max-Högger-Strasse 2
Telefon 01 / 64 44 11

mobag
international

Gesucht für den Einsatz im **IRAN**

Projektleiter

für Grossbaustelle

dipl. Ingenieur, wenn möglich mit Erfahrung im Kraftwerkbau

Bauschreiner

Eisenleger

Bewerbungen an

beat koller ag

CH-4052 Basel/Schweiz
St. Jakobsstrasse 92 Tel. 061/34 80 55

Aus Abbruch der Liegenschaft Hofwiesenstrasse 141 sind gratis abzugeben bis 15. April 1977

grössere Posten Ziegel

Müssen selber demontiert und abgeführt werden.

Auskunft erteilt **Telefon 01 / 79 42 85**.

Architektur-Student ETH

(2. Vordiplom)

sucht **Praktikantenstelle** für die Dauer eines Jahres in Architekturbüro (ganze Schweiz). Beginn: 1. September 1977.

Offerten unter Chiffre 24-975037 an Publicitas, 6601 Locarno.

Ingenieurbüro im Raum Chur—Sargans sucht zur Ergänzung seines Mitarbeiterstabs initiative und zuverlässige

Eisenbetonzeichner

für die selbständige Bearbeitung interessanter und anspruchsvoller Projekte des konstruktiven Ingenieurbaus: Brücken-, Industrie- und allgemeinen Hochbauten.

Wir bieten fortschrittliche Arbeitsbedingungen und gute Entlohnung. Eintritt per sofort oder nach Vereinbarung.

Bewerbungen mit den üblichen Unterlagen sind zu richten unter Chiffre 13-22988 an Publicitas, 7001 Chur.



BERATER für PRODUKTION – MARKETING – EDV – PERSONAL – FINANZWESEN

Amsterdam - Auckland - Brüssel - Caracas - Dublin - Frankfurt - Hongkong - Kopenhagen - London
Madrid - Mailand - New York - Paris - Rio de Janeiro - Singapur - Stockholm - Sydney - Tokio

TECHNISCHER DIREKTOR

Generalunternehmung

Eine international tätige Generalunternehmung sucht einen qualifizierten Hochbaufachmann, dem die technische Leitung der gesamten Bautätigkeit übertragen werden kann. Ihm werden verschiedene Abteilungen auf den Fachgebieten Hochbauplanung, Kalkulation, Projektleitung, Bauausführung usw. mit einer bedeutenden Mitarbeiterzahl unterstehen. Zudem wird er den Kontakt mit Grosskunden pflegen und als führende technische Kraft qualifizierte Problemstellungen auf höchster Ebene behandeln. Der zukünftige Stelleninhaber ist ein Architekt oder Bauingenieur mit weitreichender Erfahrung in der Planung und Projektleitung auf dem Hochbau-sektor. Nebst organisatorischen Fähigkeiten muss er über Verhandlungsgeschick, Führungsqualitäten und gute Sprachkenntnisse verfügen. Diese bedeutende Position bietet dem geeigneten Fachmann ein anspruchsvolles und weites Arbeitsfeld. Entsprechend der hohen Stellung gestalten sich auch die Anstellungsbedingungen. Bitte richten Sie Ihre Bewerbung, die streng vertraulich behandelt wird, unter Angabe der Referenznummer und allfälligen Sperrvermerken an untenstehende Adresse. Wir geben Ihnen auch gerne telefonisch nähere Auskunft.

CH 811

PA Management Consultants AG, Kreuzstrasse 26, 8008 Zürich, Tel. 01/34 69 36

Wir sind ein bekanntes Handelsunternehmen der Bau-
branche und suchen einen gutausgewiesenen

dipl. Bauingenieur ETH

als Mitglied der Direktion.

Der ideale Bewerber sollte etwa 30 bis 40 Jahre alt
sein, mit einer technisch anspruchsvollen Kundschaft
verhandeln können und über die notwendigen Eigen-
schaften verfügen, mehrere Aussendienstmitarbeiter
erfolgreich zu motivieren und zu führen.

Für die Bewältigung der vielseitigen Aufgaben sind
betontechnologische Kenntnisse, Baustellenpraxis und
die mündliche Beherrschung der Landessprachen er-
forderlich.

Wir offerieren eine Lebensstelle mit fortschrittlichen
Anstellungskonditionen.

Falls Sie sich angesprochen fühlen, erwarten wir gerne
Ihre vollständige Bewerbung (Lebenslauf, Foto, Zeug-
niskopien, Handschriftprobe), die wir streng vertrau-
lich behandeln werden.

BAU-CHEMIE AG

Rütlistrasse 50, 4051 Basel, Tel. 061 / 23 00 16

Das niedrige Gehaltsniveau und die günstigen
Wechselkursverhältnisse in

ENGLAND

können Sie nutzen, um:

- im Inland preisgünstiger zu offerieren
- im Ausland konkurrenzfähig zu bleiben

Ausgewiesenes, leistungsfähiges englisches Ingenieur- und Planungs-
büro (unter schweizerischer Leitung) steht Ihnen zur Verfügung für:

- Datenverarbeitung und Programmierung
- Project Management in Drittländern
- Ausfertigung von Offerten und Berichten in englischer Sprache
- Strassen- und allgemeiner Tiefbau
- Verkehrs-, Transport- und Stadtplanung
- allgemeine und Transportökonomie

Weitere Gebiete nach Bedarf und Vereinbarung. Bildung von Arbeits-
gemeinschaften (Joint Ventures) oder Assoziierung nicht ausge-
schlossen.

Günstige Lage (1 Stunde von Flughafen London-Heathrow). Keine
Reisespesen oder Sprachprobleme, da ständige Vertretung in der
Schweiz.

Unverbindliche Kontaktnahme unter Chiffre SBZ 811 an IVA AG,
Postfach, 8035 Zürich.

Ingenieurbüro (Ostschweiz) sucht per sofort
oder nach Uebereinkunft qualifizierten

Bauingenieur-Techniker HTL

für interessante und anspruchsvolle Bauauf-
gaben.

Wir erwarten:

- selbständige Führung von Baustellen
(Hoch- und Tiefbau)
- versierter Kalkulator
- Erfahrung in Offert- und Abrechnungs-
wesen usw.

Offerten unter Chiffre SBZ 827 an IVA AG,
Postfach, 8035 Zürich.

Kleines Architekturbüro sucht zur Erhaltung seiner
Arbeitsplätze vorübergehend in der Region Zürich und
weiter

freie Mitarbeit

in **Teilaufträgen** oder **Teilzeitarbeit** des Büroinhabers.

Bevorzugt Projektierung, Ausführungspläne, eventuell
Bauleitung. Keine Devisierung. Ausgezeichnete Refe-
renzen. Konditionen nach Vereinbarung.

Anfragen bitte unter Chiffre SBZ 826 an IVA AG, Post-
fach, 8035 Zürich.



Wir suchen **per sofort** initiativen,
selbständigen

Bauführer

primär für unsere Niederlassung Baden.

Voraussetzungen:
praktische Erfahrung im Bau
von Einfamilienhäusern
Mindestalter 30 Jahre

Wir bieten fortschrittliche Anstellungs-
bedingungen wie gleitende Arbeitszeit,
Geschäftsauto usw.

Handschriftliche Bewerbungen mit
Lebenslauf, Zeugnissen, Foto
sind zu richten an den Hauptsitz.



HAUS+HERD
3360 Herzogenbuchsee Tel. 063 5 27 31

Wer interessiert sich für

Innenarchitektur?

Unser 1000fach bewährter Fernkurs «Innenarchitektur»
bietet auch Ihnen eine gründliche Einführung in die
Innenarchitektur. Lassen Sie sich kostenlos informie-
ren. Strebsame Leute aus dem Baufach sind uns im-
mer willkommen.

Neue Kunstschule Zürich

Räffelstrasse 11, 8045 Zürich, Tel. 01 / 33 14 18

Ja, ich interessiere mich für Innenarchitektur. Informieren Sie mich
unverbindlich über Ihren Fernfachkurs.

Name: _____ Alter: _____

Strasse: _____

Ort: _____

1333

ATELIER FÜR ARCHITEKTURPERSPEKTIVEN

David-Hess-Weg 14, 8038 Zürich, Telefon 01 / 45 29 49
erstellt für Sie
anspruchsvolle perspektivische Architekturzeichnungen
für jeden Zweck

Wir suchen einen jüngeren

Bauingenieur ETH

für Berechnungen und Projektierungen auf den Gebieten

- Boden- und Felsmechanik
- Statik und Dynamik

mit Anwendungen hauptsächlich im Tief- und Untertagebau.

Bewerbern mit Sinn für theoretische und konstruktive Aufgaben wird Gelegenheit zur Einarbeit geboten.

Handschriftliche Bewerbungen mit Foto, Referenzen und Lohn-
erwartung an

Ingenieurbüro Heierli AG

Culmannstrasse 56, Postfach 248, 8033 Zürich

Für die Bearbeitung eines öffentlichen Bauprojekts im Oberengadin
suche ich einen allgemein versierten

Architekt-Techniker HTL

oder

Hochbauzeichner

mit reicher Erfahrung in der Detailplanung, Devisierung, Bau-
ausführung usw.

Ich bitte um schriftliche Bewerbung mit Referenzen u. Lohnanspruch.

J. C. Brunner, dipl. Architekt ETH/SIA, 7500 Scuol

ETH Zürich

Am Institut für Hochbautechnik ist eine

Assistentenstelle

zu besetzen.

Aufgabenbereich: Mitwirkung im Lehrbetrieb der Abteilung für Archi-
tektur (Statik, Konstruktion, Grundbau) und bei Forschungsaufgaben,
Expertisen usw.

Junge, gutausgewiesene Interessenten mit Diplomabschluss als Bau-
ingenieur laden wir ein, ihre schriftliche Bewerbung einzureichen an
Herrn Prof. Dr. H. Hugli, Institut für Hochbautechnik ETH
8093 Zürich-Hönggerberg

Aus Grossimport günstig abzugeben

Velours-Teppiche

Nylon in Originalbreite 400 cm, per m² Fr. 19.50

Berber-Teppiche

50 Prozent Wolle, 50 Prozent Acrylan, sehr schöne Qualität,
in Originalbreite 420 cm, per m² Fr. 24.50

Verlangen Sie Muster! Auf Wunsch können die Teppiche von uns
verlegt werden.

Anfragen unter Chiffre SBZ 760 an IVA AG, Postfach, 8035 Zürich

Zu verkaufen oder zu vergeben

an Generalunternehmung oder namhafte Baufirma

**neu erschlossenes Einkaufszentrum inkl. Planung
und Baubewilligung**

Baubeginn Ende 1977. Beteiligung nicht ausgeschlossen.

Offerten erbeten unter Chiffre 41-901771 an Publicitas,
8401 Winterthur.

Bauingenieur-Techniker HTL

Diplom 1976, Eisenbetonzeichner-Lehre, sucht Stelle, möglichst im Kanton
Zürich. Auch als **Zeichner/Techniker**. Eintritt sofort oder nach Vereinbarung.

Offerten unter Chiffre SBZ 823 an IVA AG, Postfach, 8035 Zürich.

Architekt-Techniker HTL

(32, Abendtechniker) mit Nachdiplomstudium in Planung NDS-HTL, mit Wett-
bewerbserefolgen, Erfahrung in Bauführung und Bankbauten, in ungekündigter
Stellung, sucht neuen Wirkungskreis.

Offerten unter Chiffre SBZ 839 an IVA AG, Postfach, 8035 Zürich.

Dipl. Bauingenieur ETH

28, VR-Planung und Verkehr, Grund- und Strassenbau, sucht interessante Stelle
in Ingenieurbüro, Unternehmung oder Verwaltung. Raum Basel—Olten—Delsberg
bevorzugt. Sprachen: Deutsch, Französisch, Englisch. Eintritt nach Ueberein-
kunft.

Offerten unter Chiffre SBZ 837 an IVA AG, Postfach, 8035 Zürich.

Bautechniker

(30) sucht Stelle in Architekturbüro im Raum Olten—Zürich. Praxis: Hoch- und
Tiefbau, Vermessung, Projektierung und Bauleitung. Sprachen: **Französisch**,
Deutsch, Englisch, Italienischkenntnisse.

Offerten unter Chiffre SBZ 838 an IVA AG, Postfach, 8035 Zürich.

Dipl. Architekt ETH

28, Erfahrung in Projektierung, Ausführung, Bauleitung sowie in Kostenerfassung
und Abrechnung, sucht interessante Tätigkeit in Architektur- oder Planungs-
büro.

Nähere Auskünfte unter Chiffre SBZ 836, IVA AG, Postfach, 8035 Zürich.

Jüngerer

Tiefbauzeichner

(ATZ-Besucher) sucht Stelle in Ingenieurbüro oder Bauunternehmung im Raum
Zürich. Eintritt nach Vereinbarung.

Offerten unter Chiffre SBZ 833 an IVA AG, Postfach, 8035 Zürich.

Architekt-Techniker HTL

mit 20jähriger Erfahrung in Planung, Ausführung und Bauleitung von privaten
und öffentlichen Neu- und Umbauten sucht neuen verantwortungsvollen Auf-
gabenbereich.

Offerten bitte unter Chiffre SBZ 822 an IVA AG, Postfach, 8035 Zürich.

BODENHEIZUNGEN
DERIA-DESTRA AG für Strahlungswärme
CH-8132 EGG-ZÜRICH
Zelgmatt 38 Tel. (01) 8613 50

Verzeichnis der Sonderdrucke und Bücher


Sonderdrucke

Nr.		Preis
1977		
3057	Die wirtschaftlich optimale Wärmedämmung von Neubauten. Von R. Weiersmüller (4 Abb.)	2.60
3053	Sonnenuhren in Genf. Von R. Henning (6 Abb.)	2.80
3050	Experimentelle Erfahrungen mit Filterrohren als Grundlage ihrer hydraulischen Bemessung. Von H. Lacher und R. C. M. Schröder (13 Abb.)	4.50
1976		
3047	Das Erdbeben im Friaul vom 6. Mai 1976. Beanspruchung und Beschädigung von Bauwerken. Von E. Glauser, E. Heimgartner, B. Rast und R. Sägesser (24 Abb.)	8.60
3045	Mikrocomputer-gesteuertes Rangiersystem. Von A. Hörder, J. Schmall, O. Stalder, E. Suter (5 Abb.)	3.80
3031	Die SBB-Unterführung von Flüelen. Von G. Lombardi und L. Balestra (8 Abb.)	4.40
1975		
3018	Versuche an vertikalen Zugverankerungen. Von J. Bernath, F. Hirt, E. Marth und U. von Matt (26 Abb.)	8.—
3006	Die Triebwagenzüge RABDe 8/16, Nr. 2001—2004 der SBB. Von D. Chapuis, M. Gerber, H. Goetschi und P. Lauber (19 Abb.)	9.—
2996	Das Bauxit- und Tonerdeprojekt der Alusuisse in Australien. <i>Verschiedene Verfasser</i> (90 Abb.)	29.—
2987	Rückverankerte Baugrubenumschliessung im Grundwasser als bleibender Bestandteil des Bauwerks mit permanenter Drainage. Von U. Schäfer (18 Abb.)	5.—
1974		
2980	Der Weiterausbau der Kraftwerke Oberhasli. Von F. Zingg (1 Abb. und Tafel)	5.60
2979	Das Durchschlagsnetz zur Gotthard-Basislinie. von P. Gerber (5 Abb. mit gratis beigelegter Tafel)	5.—
2974	Das Eisretentionsbecken in der Sihl. Von Ed. Marth, K.-Chr. Taubmann und L. J. Streuli (51 Abb.)	12.20
2970	Gesammelte eisenbahntechnische Aufsätze. Erweiterte Ausgabe des 100-Jahr-Heftes der Schweizerischen Bauzeitung. Von B. Schneeberger, K. Ensner, F. Werder, H. König, M. Besch, J.-P. Berthouzoz, W. Jerra, B. Odermatt, R. Kalt (viele Abb.)	10.60
2968	Lehnenviadukt Beckenried, Kanton Nidwalden, Submissionswettbewerb. Von U. M. Eggstein (28 Abb.)	6.20
2958	Verstärkung von Tragkonstruktionen mit geklebter Armierung (Telephonegebäude Füsslistrasse in Zürich – Umbau und Renovation). <i>Verschiedene Verfasser</i> (44 Abb.)	8.60
2955	Die Sihlhochstrasse in Zürich. <i>Verschiedene Verfasser</i> (23 Abb.)	6.80
2930	Computer-Graphik als Hilfsmittel des Bauingenieurs. Von D. Pfaffinger (8 Abb.)	3.20
1973		
2927	Hydraulischer Pressrohrvortrieb im Kanalisationsbau. Von I. Dašek (12 Abb.)	3.60
2931	Konstruktionsmöglichkeiten im Stahlhochbau. Von K. Huber (19 Abb.)	4.40
2929	60 Jahre Forschung über die Kármánschen Wirbelstrassen – Ein Rückblick. Von Y. N. Chen (6 Abb.)	6.—
2928	Der Goldach-Viadukt. Von E. Prim. Autobahnbrücke der N3 in Zeiningen. Von W. Hanak und W. Kaufmann (14 Abb.)	4.40

Bücher

	Preis
Bauschäden-Sammlung	
Sachverhalt – Ursachen – Sanierung. Herausgegeben von Prof. Dipl.-Ing. Günter Zimmermann. (168 S., A5 quer, 160 Abb., Kunststoffeinband. Stuttgart, 1974, Forum-Verlag)	38.30
Baustoff Beton, ein Handbuch für die Baupraxis	
Von Dr. U. Trüb. (220 S., in Leinen gebunden, Format A5, 1968)	18.—
Ein Bewertungssystem der Bruchsicherheit	
Von Dr. T. Varga. (44 S., 71 Abb., Format A4, 1973)	17.50
Berechnungstabellen für unterzugslose Decken (Pilzdecken, Flachdecken)	
Von D. Pfaffinger und Prof. Dr. B. Thürlimann. (331 S., Format A4, wovon 40 S. Text in deutscher und englischer Sprache, mit 15 Abb. und 291 S. Tabellen samt Schemaplänen, in Leinen gebunden, 1967)	65.—
Schweizerische Strahlflugzeuge und Strahltriebwerke	
Von Georges Bridel. Umfassende Darstellung der bedeutenden schweizerischen Leistungen auf diesem Gebiet. Herausgegeben in Zusammenarbeit mit dem Verkehrshaus der Schweiz. (106 Seiten, 70 Abb., 1 Falttafel, Format A5)	15.—
Computereinsatz im kleinen und mittleren Ingenieur- und Architekturbüro	
Vorträge der Informationstagung der SIA-Fachgruppe der Ingenieure der Industrie (FII) vom 5. und 6. April 1974 in Zürich. (193 Seiten mit Abb. und Tabellen, Format A4)	60.—
Hochhäuser	
Vorträge der Studientagung der SIA-Fachgruppen für Brückenbau und Hochbau (FBH) und für Architektur (FGA) vom 18. bis 20. Oktober 1973 in Zürich. Heft 1 der VAG-Berichte. Format A4. 204 S. mit Abb. Broschiert.	35.—
Kunststoffe im Bauingenieurwesen	
Vorträge der Studientagung der SIA-Fachleute für Brückenbau und Hochbau (FBH) vom 17. und 18. Oktober 1975 in Zürich und Dübendorf. Heft 2 der VAG-Berichte. Format A4. 204 S. mit Abb. Broschiert.	55.—
Zuzüglich Porto und Verpackung.	
Bestellschein	
Bitte senden Sie mir die nachstehend angekreuzten Bücher gegen Rechnung.	
<input type="checkbox"/> Bauschäden	<input type="checkbox"/> Strahlflugzeuge
<input type="checkbox"/> Baustoff Beton	<input type="checkbox"/> Computereinsatz
<input type="checkbox"/> Bruchsicherheit	<input type="checkbox"/> Hochhäuser
<input type="checkbox"/> Berechnungstabellen	<input type="checkbox"/> Kunststoffe
Name: _____	
Strasse: _____	
Plz., Ort: _____ Datum: _____	
Unterschrift: _____	
Einsenden an:	
Verlags-AG der akademischen technischen Vereine	
Postfach 630, 8021 Zürich	

Kilcher informiert



EFKAPRENE BRÜCKENISOLATIONEN

von *Kilcher*

Die Alternative

EFKAPRENE ist hitzebeständig bis Temperaturen von 250° C. Also auch für den Einbau von Gussasphalt geeignet.

Verlangen Sie unsere Referenzliste!

Eigene Spezialisten für Ausführung und Instruktion.

Beratung und Dokumentation durch

F. KILCHER AG CH-4565 Recherswil

Telefon 065 35 16 35 Telex 34 520 Kilch