

Objektyp: **Advertising**

Zeitschrift: **Schweizerische Bauzeitung**

Band (Jahr): **95 (1977)**

Heft 19

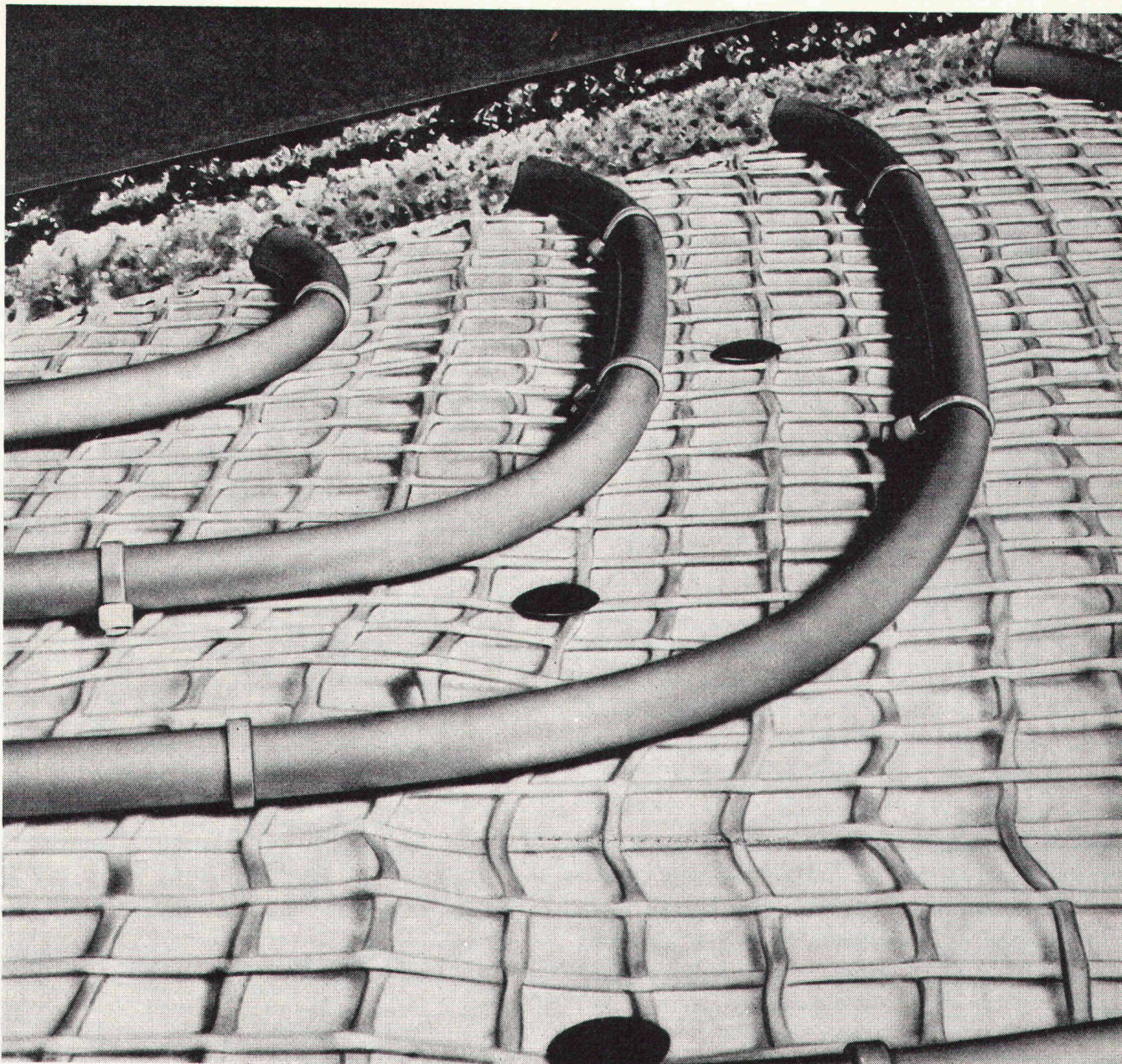
PDF erstellt am: **13.09.2024**

### **Nutzungsbedingungen**

Die ETH-Bibliothek ist Anbieterin der digitalisierten Zeitschriften. Sie besitzt keine Urheberrechte an den Inhalten der Zeitschriften. Die Rechte liegen in der Regel bei den Herausgebern. Die auf der Plattform e-periodica veröffentlichten Dokumente stehen für nicht-kommerzielle Zwecke in Lehre und Forschung sowie für die private Nutzung frei zur Verfügung. Einzelne Dateien oder Ausdrucke aus diesem Angebot können zusammen mit diesen Nutzungsbedingungen und den korrekten Herkunftsbezeichnungen weitergegeben werden. Das Veröffentlichen von Bildern in Print- und Online-Publikationen ist nur mit vorheriger Genehmigung der Rechteinhaber erlaubt. Die systematische Speicherung von Teilen des elektronischen Angebots auf anderen Servern bedarf ebenfalls des schriftlichen Einverständnisses der Rechteinhaber.

### **Haftungsausschluss**

Alle Angaben erfolgen ohne Gewähr für Vollständigkeit oder Richtigkeit. Es wird keine Haftung übernommen für Schäden durch die Verwendung von Informationen aus diesem Online-Angebot oder durch das Fehlen von Informationen. Dies gilt auch für Inhalte Dritter, die über dieses Angebot zugänglich sind.



# Kunststoffrohr- Fussboden-Warmwasserheizung

«Das Angebot liegt richtig, die Nieder-  
temperatur-Technik kommt schnell  
voran!» Das sagen uns Hersteller von  
Heizungs-Systemen mit Hostalen PP.

**Hostalen PP**

An erster Stelle steht die moderne  
Fussboden-Warmwasserheizung: Ihr  
Kernstück sind hochwärmestabile,  
korrosions- und alterungsbeständige  
Wärmetauscherrohre aus Hostalen PP.  
Damit werden Wirkungsgrade erzielt,  
die auch den kritischen Kunden über-  
zeugen!

Als Wärmetauscher haben sich für den  
energiesparenden Betrieb mit Wärme-  
pumpen auch die Heizkörper aus  
Hostalen PP bewährt.

Mehr Informationen? Schreiben Sie uns  
**Plüss-Staufner AG**,  
Abteilung Kunststoffe, 4665 Oftringen,  
Tel. 062 43 11 11. Vertretung der  
Hoechst Aktiengesellschaft,  
Frankfurt am Main.

**Hoechst**

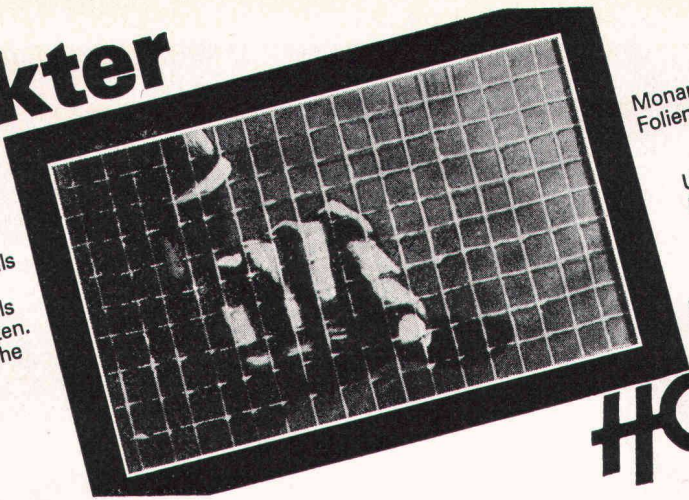


**Hostalen PP - ein Kunststoff von Hoechst**

PP 7701-CH

# Verstärkter Schutz

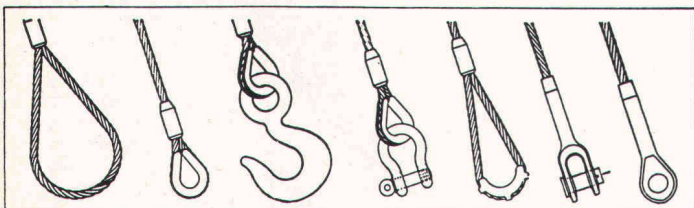
durch **Monarflex**-Gitterfolien.  
10 mal grössere Reissfestigkeit als  
gewöhnliche Folien. Für  
max. Schutz im Baugewerbe, als  
Schlechtwetterschutz für Bauten.  
Für Notdächer, für provisorische  
Abschlusswände etc.



Monarflex-Folien	Breiten	Dicken
K	2 m u. 4 m	0,15 mm
S	1,5 m u. 2 m	0,25 mm
SUV	1,5 m u. 2 m	0,30 mm
ULTRA	4 m	0,25 mm
SUPER	4 m	0,25 mm

HOWAG AG, 5610 WOHLLEN  
Telefon 057/6 32 42

# HOWAG



Zurrgurten

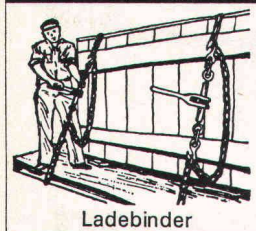
Hebegurten

Für mehr Sicherheit fertigen wir alle hochfesten  
Drahtseil- und Kettenstruppen, Kunststoff-Hebegurten,  
Hebezeuge usw.

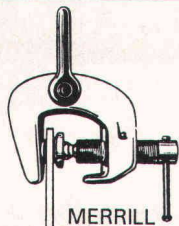


**RISS AG**

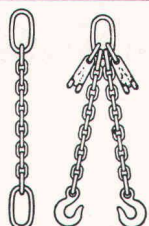
Drahtseil- und Kettenwerk,  
8105 Regensdorf-Zürich,  
Querstrasse 19, Telefon (01) 840 23 30



Ladebinder



MERRILL



## Abrasionsprobleme?

### Der hochresistente «Linatex» Naturgummi bietet wirksamen Schutz vor Abrieb und Verschleiss

Unübertroffen bei Sand-Wasser-Gemischen.

Wir liefern:

Linatex Pumpen, Ventile, Schläuche,  
Linatex Auskleidungen von Behältern, Tanks usw.,  
Linatex Sandrückgewinnungsanlagen  
(über 200 Anlagen in der Schweiz), Linatex Formartikel  
für Geräusch- und Erschütterungsdämpfung.

Eigene Linatex-Spezialwerkstatt. Sachkundige Beratung  
durch erfahrene Linatex-Fachleute.

## Robert Aebi AG

8023 Zürich Tel. 01/23 17 50

Mit uns reden,  
lohnt sich

Brückenbau  
Kanalbau  
Industriebau  
Eisenbetonbau  
Spezialtiefbau  
Wohnbau

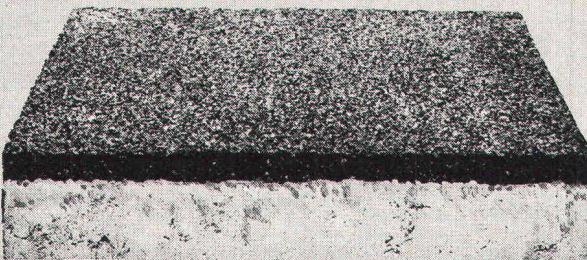
# Spaltenstein

Spaltenstein AG Hoch + Tiefbau  
Schaffhauserstrasse 372, 8050 Zürich

«Für unsere  
Sicherheit»



**eurolflex**



Betonplatten mit  
elastischer Oberfläche  
als Fallschutz  
für Kinderspielplätze,  
Pausenhöfe usw.

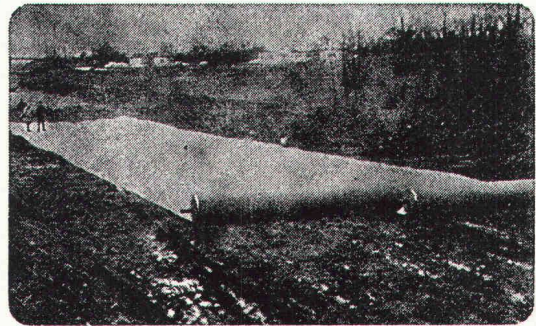
Auskunft/  
Information



**STEINER SILIDUR AG**

8450 ANDELINGEN TEL. 052-41 10 21

**bidim**  
als Trennmatte  
und zur Druckverteilung



Abrollen der  
Matte, Vorkopf-  
aufschüttung



Nivellierung



Verdichtung



Breitere Bahnen  
durch: 1. nähen,  
2. überlappen, 3.  
durch Klammern

**bidim**

zur Strukturverbesserung bei:

**ERDARBEITEN**

Zufahrten, Hilfsstrassen,  
Wege, Aufschüttungen auf  
schlecht tragfähigen  
Boden, usw.

**STRASSENBAU**

Unterbau für Strassen, für  
Autobahnen, Parkplätze,  
Unterlage für Heisseinbau

**DRÄNAGE**

Stabilisierung und Drä-  
nage von Geleisen, Schutz  
des Dammkörpers, usw.

**GELEISEBAU**

Filterarbeiten, Entwässe-  
rungen, Ummantelung von  
Dränröhren, usw.

**WASSERBAU**

Rückhaltebecken, Reser-  
voirs, Lahnungsbau, Ver-  
stärkung von Deichen und  
Erddämmen, usw.

BIDIM, ein Produkt der RHONE-POULENC, wird in der  
Schweiz verkauft durch

**PRODO SA**

Bituminöse Bindemittel  
und chemische Produkte  
für das Bauwesen

1564 DOMDIDIER/FR  
Tel. 037/75 27 27



**BON** für Dokumentation über BIDIM  
mit Muster und Preisliste

BZ

NAME \_\_\_\_\_  
FIRMA \_\_\_\_\_  
ADRESSE \_\_\_\_\_  
PLZ / ORT \_\_\_\_\_





# Schaffhauser Steinzeugrohre

rufen Sie uns an  
Schweizerische  
Steinzeugfabrik  
Schaffhausen  
Tel. 053/50051

**verlegen und vergessen**  
auch wenn die Abwässer immer aggressiver werden!



## Dachornamente Spenglerei- Artikel

Dachspitzen  
Wetterhähne  
Rinnenkasten  
Metallschuppen  
Dachgauben

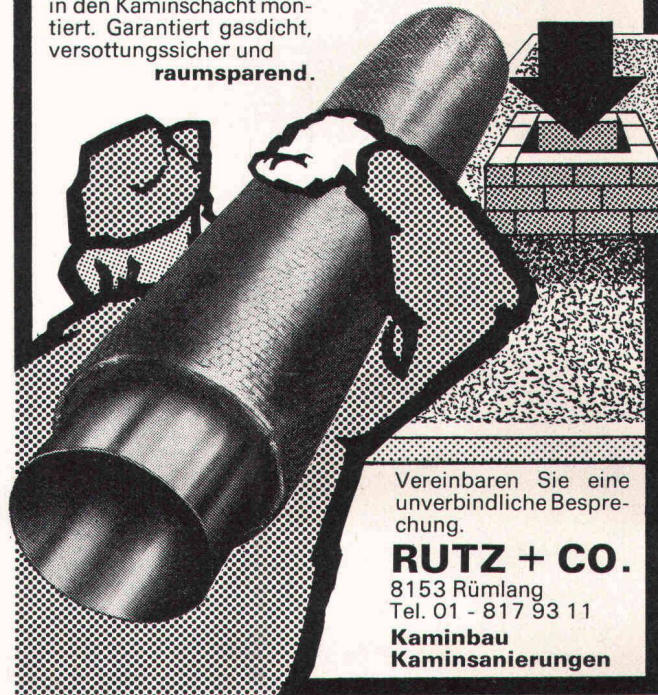
**USINE DECKER S. A.**

Bellevaux 4 — 2000 NEUCHÂTEL — Tel. 038 / 24 55 44

Für wirtschaftlichen Kaminbau

## Rutz Schachtkamine aus Chromnickelstahl

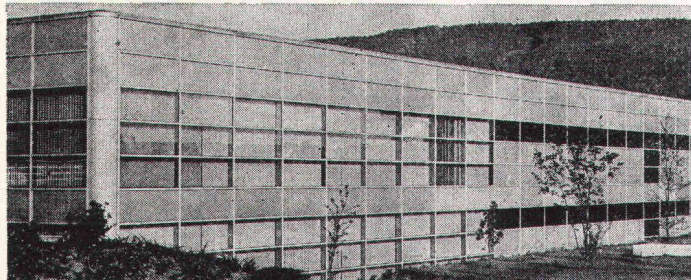
Das hochsäurefeste CrNiMo-Stahlkamin wird fertig isoliert zum Bau gebracht und im Baukastensystem in den Kaminschacht montiert. Garantiert gasdicht, versottungssicher und **raumsparend.**



Vereinbaren Sie eine unverbindliche Besprechung.

**RUTZ + CO.**  
8153 Rümlang  
Tel. 01 - 817 93 11  
**Kaminbau  
Kaminsanierungen**

## Tuchschnid aktuell Fenster- und Fassadenbau



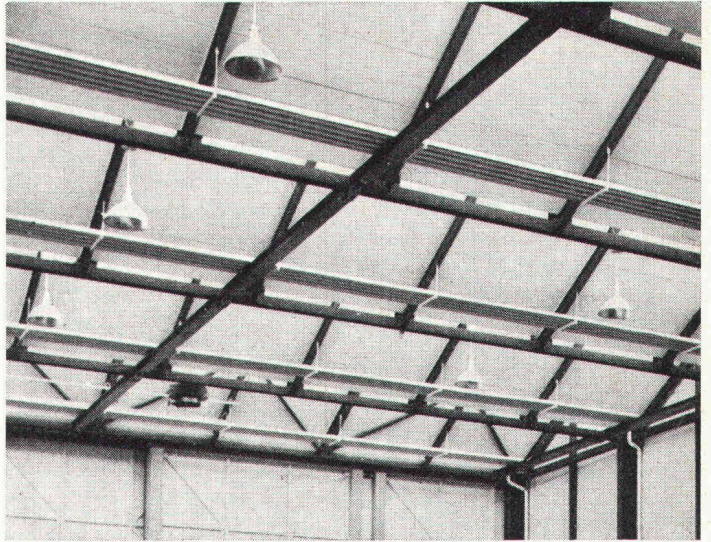
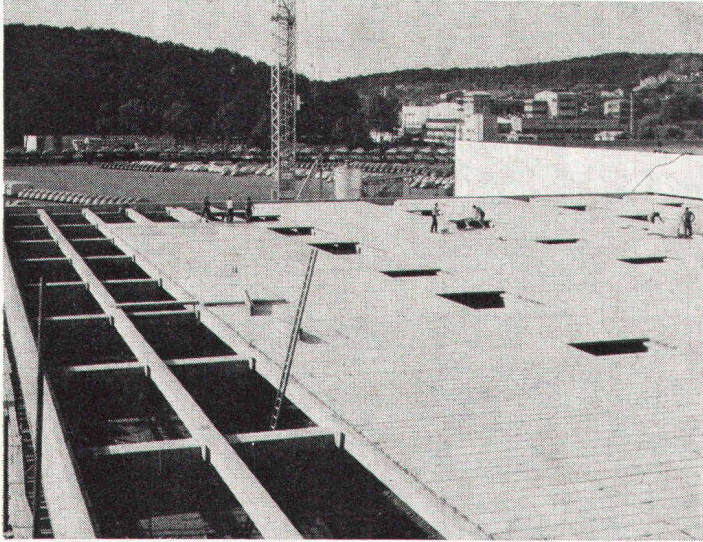
- Kurze Montagezeiten dank Vorfabrikation
  - Hoher Qualitätsstandard
  - Grosse Witterungs- und Formbeständigkeit
  - Gestaltungsmöglichkeit in Form und Farbe
  - Wirtschaftlichkeit
- Das sind einige Vorzüge der Tuchschnid Metallfenster und Fassaden mit ihren vielfältigen Anwendungsmöglichkeiten.



**Tuchschnid AG**  
Stahlbau-Metallbau  
8500 Frauenfeld  
Tel. 054 7 24 71

bKÖCH

# BESSERE WÄRMEISOLATION MIT *Durisol*-DACHELEMENTEN



DURISOL-Dachelemente bestehen aus einem hochisolierenden Körper, der oben durch eine abtrocknende Feinbetonschicht geschützt wird. Daraus resultiert die hervorragende thermische Isolationsfähigkeit. Der Erfolg der DURISOL-Dachelemente beruht

aber auch im Wärmespeichervermögen, dem günstigen Auskühlverhalten und besonders im ausgezeichneten Feuchtigkeitshaushalt.

Weiter bieten Ihnen DURISOL-Dachelemente überdurchschnitt-

liche Schallschluckeigenschaften und Feuerbeständigkeit.

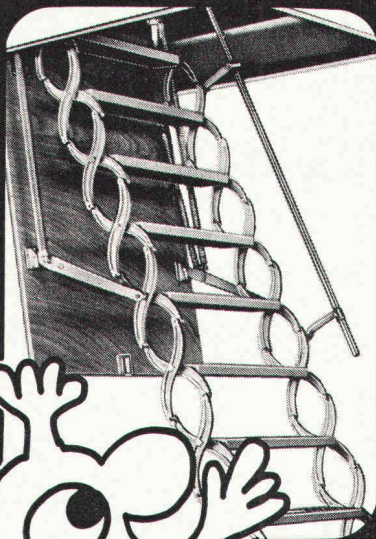
## *Durisol*

DURISOL VILLMERGEN AG  
8953 Dietikon, Tel. 01/740 69 81

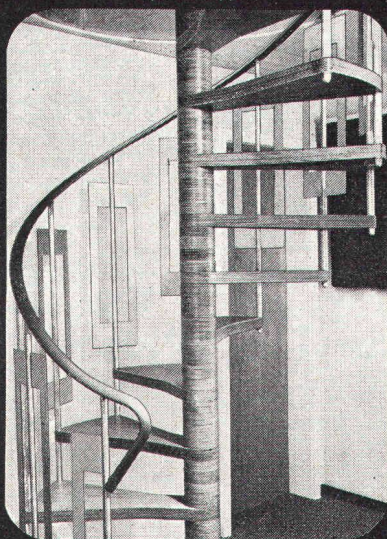
## Treppen von Columbus

Scherentreppen aus Aluminium-Druckguss (3 Modelle, verschiedene Grössen). Spindeltreppen aus Aluminium-Druckguss (3 Durchmesser). Spindeltreppen aus Holz (in jeder Dimension). Schiebetreppen aus Holz (3 Modelle).

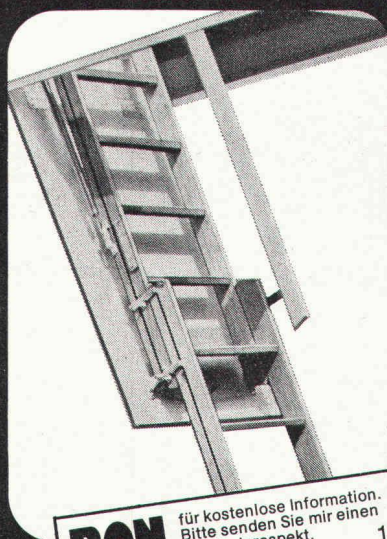
Scherentreppen



Spindeltreppen



Schiebetreppen



**Columbus Treppen AG**

Industriestrasse 9245 Oberbüren  
Tel. 073 51 37 55



**BON**

für kostenlose Information.  
Bitte senden Sie mir einen  
Sammelprospekt.

19

Name \_\_\_\_\_

Adresse \_\_\_\_\_

11g.sch

Wingopan Dachwohnraumfenster – preisgünstig –  
überlegen in der Konzeption – einfach und schnell  
zu montieren

# Wingopan®

Verlangen Sie  
Unterlagen von  
Siegfried Keller AG 8304 Wallisellen  
(01 833 02 81)

Name \_\_\_\_\_

Adresse \_\_\_\_\_

PLZ/Ort \_\_\_\_\_

B



**Aufzugtreppe**

**Grösste Vorteile  
auf kleinstem Raum**

Mod. 1 75/150

Mod. 3 70/130 (evtl. 65/120)

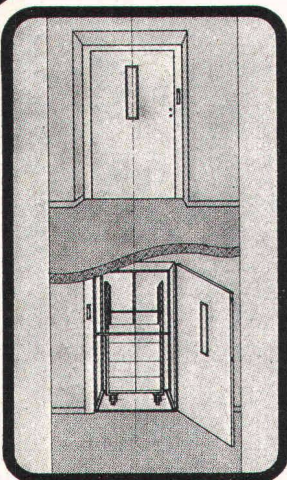
**Feldmann + Co. AG, Holzbau**

**3250 Lyss** Telefon 032 / 84 11 84

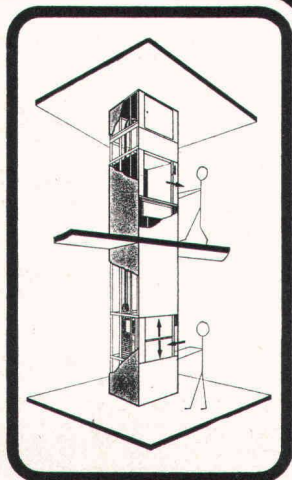
## ROTZINGER AG

**Spezial-Förderanlagen  
für alle Industrien**

Information Nr. **11**



**Ölhydraulischer  
Lastenaufzug**  
P = 250—2500 kg



**Kleingüteraufzug**  
P = 50—150 kg

Verlangen Sie bitte Spezialprospekte oder den unverbindlichen Besuch eines Beraters.



### ROTZINGER AG

Förderanlagen- und Maschinenfabrik  
CH-4303 Kaiseraugst bei Basel, Tel. 061 - 83 22 11, Telex 63 377  
D-7887 Laufenburg-Luttingen, Tel. 07763 - 7981

# Vetroflex

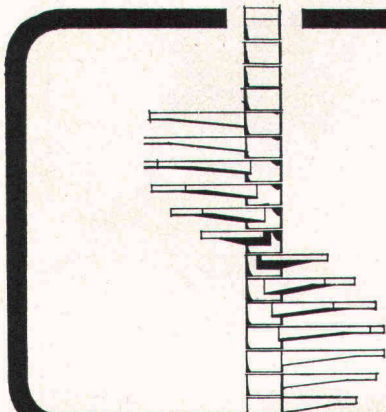
ISOVER  
VETROFLEX

## isoliert

Wärme + Kälte + Schall

# besser

FIBRIVER  
Verkaufsbüro deutsche Schweiz  
8155 Niederhasli / ZH  
Tel. 01 850 24 44



## Naegeli-Norm-Spindeltreppen

Wer sagt denn, die kürzeste Verbindung  
zwischen zwei Punkten habe eine  
gerade Linie zu sein?

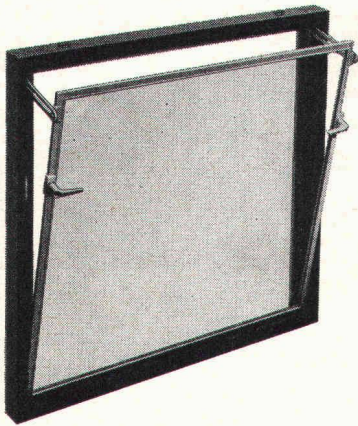
Fordern Sie doch Ideen und Unterlagen an!

**naegeli-norm**

Beton-Elemente  
8401 Winterthur 052/36 14 64

# Brander- Mehrzweckfenster aus Polyurethan

(auch in Schalung zum Einbetonieren lieferbar)



**z.B.**  
benötigen keinen Unterhalt, schliessen dicht gegen Wind und Regen, isolieren gegen Kälte, sind einfach zu montieren. Einfach- oder Isolierverglasung, mit oder ohne Gitter, in 5 Normgrössen

**ab Fr. 99.-**  
Wiederverkaufsrabatt auf Anfrage

## brander ag

Normbauteile, 8162 Steinmaur ZH  
Telefon 01/853 06 22, Telex 55562

## «esser's» neue Gully-Serie: Sicherheit in einem Guss.

- Durch und durch wärmegeklämt.
- Kurzschlussicherer Heizungsanschluss.
- Entwässerung von mehreren Beschichtungsebenen und Terrassen.

Sicherheit ist Geld wert.  
(Beim neuen «esser's» Gully wird sie gratis mitgeliefert.)

Denn:  
Die neuen Gullys bestehen aus noch weniger Einzelteilen, die nahtlos in einem Stück geformt sind. Beim Einbau werden sie durch formschlüssige Verbindungen zu einem einzigen Bauelement. Und eine besondere Spezialität:  
Das neue Sicherheits-Gully ist abgewinkelt — für extrem niedrige Einbauhöhen — lieferbar.

Verlangen Sie unsere ausführliche Dokumentation oder den Besuch unseres Fachberaters.

Jakob Scherrer Söhne AG  
Allmendstrasse 7

8059 Zürich  
Telefon 01/25 79 80

### SCHERRER

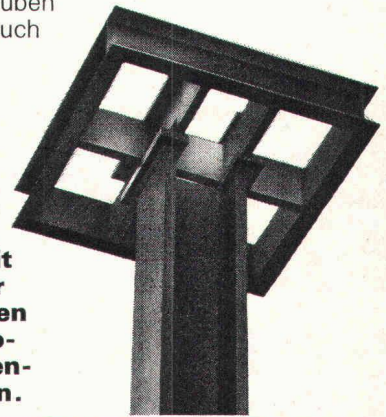
Scherrer —  
Ihr Partner  
auf dem Flachdach!

## Problem-Lösung 4: Die Stahl-Pilze.

Das weiss inzwischen jeder Ingenieur, jeder Architekt, Baumeister und Bauführer: **Geilinger-Stahlpilze lösen die Durchstanz-Probleme bei Eisenbeton-Flachdecken auf ideale Weise.**

Dass sie auf den Baustellen wie «Pilze» aus dem Boden schiessen, hat aber noch eine Anzahl nicht minder wichtiger Gründe: Stahlpilze reduzieren die Schalungskosten, vereinfachen die Decken-Armierung und erlauben die Durchführung auch grosser Leitungen unmittelbar neben der Stütze.

**Die Geilinger Stahlpilze: Damit unterstützen wir Ihre Bestrebungen nach einem rationellen und kostensparenden Bauen.**

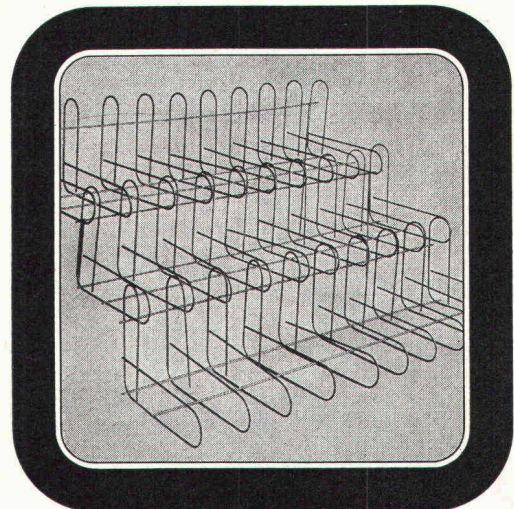


G 76.04

## GEILINGER

GEILINGER STAHLBAU AG, 8401 WINTERTHUR, 052 84 61 61

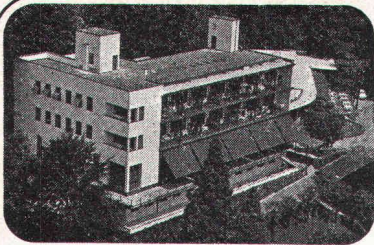
Treppen-Armierung  
ein fi-Rista-Element  
Armature pour escaliers  
un élément fi-Rista



Drahtwerke/Tréfileries  
Fischer AG  
CH-5734 Reinach AG  
Tel. 064 71 15 55

### FISCHER REINACH





monte  
verita  
ascona

Das Haus wurde 1928 vom Architekten

**Emil Fahrenkamp** gebaut und 1970 renoviert.

Alle Zimmer sind komfortabel eingerichtet. Naturpark, Fitness-Center, geheiztes Schwimmbassin, Tennisplatz. Eigener Bus (3 Min.) bis Ascona.

**Ideales Familienhotel für Ihre Ferien.**

Verlangen Sie unverbindlich eine Offerte.

**Direktion:** A. Cotti  
**Tel. 093 / 35 12 81**

# Grundlage für ein sicheres Flachdach.

Grundlage unseres Flachdach-Abdichtungssystems ist **Sarnafil**, die glasfaserarmierte Weich-PVC-Dichtungsbahn. Seit über 12 Jahren bewährt. Witterungsbeständig, schrumpffrei, unempfindlich gegen Kälte, Hitze und UV-Einstrahlung. Erprobt in Anwendungstechnik und Verarbeitung. Darum sicher und wirtschaftlich. Verlangen Sie Unterlagen.

## Sarnafil®

Senden Sie uns **Sarnafil**-Grundinformationen über Material und Anwendungstechnik.

Name/Firma: \_\_\_\_\_

Adresse: \_\_\_\_\_

**Sarna Kunststoff AG**  
CH-6060 Sarnen Postfach 12  
Telefon 041 66 23 33

SBZ SF.1.77

# INSTALLATIONS-PROBLEME? HIER IST DIE LÖSUNG

Keine Verteilungen in den Wänden. Ein Wasseranschluss je Badzimmer genügt. Die Verteilinstallation ist als Block in Einer- oder Doppellavabos eingebaut. Kein Normzwang. Alle Armaturen und Batterien für Bad, Dusche und Lavabo sowie der Anschluss zum WC-Spülkasten sind fixfertig montiert.

Herstellung und Verkauf:  
**ROYAG SA, Löwenstrasse 11, 8001 Zürich**  
Telefon 01/27 54 00

**ewig**

## EWIG-ZEIT UND GELD SPAREN!

Verlangen Sie Prospekte.

### DIES IST ORDNUNG AUF KLEINSTEM RAUM

## Vogel-Skihalter

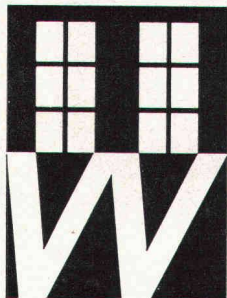
Ganzmetall  
Feuerverzinkt  
Robust

Planen und Einrichten von Skiräumen, Liefern von Teilen für Selbstmontage

Für Hotels, Ski- und Ferienhäuser, Schulen, Bergbahnen usw.  
Bis 16 Paar Ski per Laufmeter.

**ERWIN VOGEL EFAU-PRODUKTE**  
8102 Oberengstringen  
Eggstrasse 12  
Tel. 01 / 79 16 24

**VOGEL-SKIHALTER EFAU-PRODUKTE**  
8102 OBERENGSTRINGEN  
EGGSTR. 12 TEL. 051 / 98 17 54



# Fensterfabrik Gasser AG

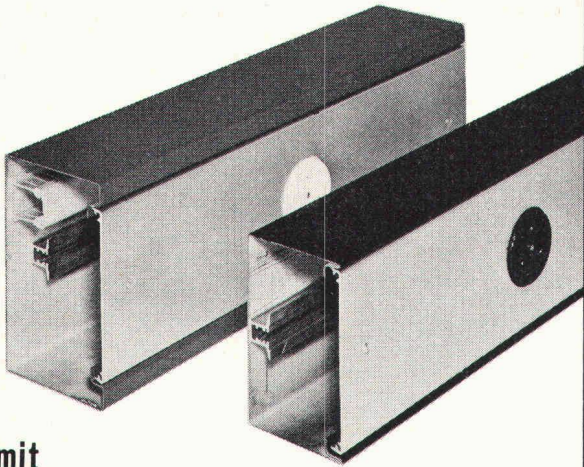
## Wolhusen

Neu IV-Normen  
DV-Normen  
Holz/Metallfenster  
Hebeschiebetüren

Tel. 041 / 71 12 28

## Elektrische Raumerschliessung

über Boden, Wand und neu Decke



mit  
Wand-+Brüstungskanäle GROBA  
Alu + Stahl, selbsttragend

Grossenbacher Zürich AG  
Tel. 01 54 55 54

**Grossenbacher**  
Zürich



**TEMSET®** liefert Komponenten für die Installation von Klima- und Lüftungsanlagen. Für den privaten, gewerblichen und industriellen Einsatz.

Durch technische Perfektion und consequentes Kosten-Nutzen-Denken schafft Ihnen TEMSET stichhaltige Verkaufsargumente und entscheidende Vorteile gegenüber Ihren Mitbewerbern. Also das, worauf es heute ankommt.

## Ein Beweis: Der EK A-Temset- Fortluftautomat

Er arbeitet nur dann, wenn es etwas zu arbeiten gibt. Und stellt die reine Arbeitszeit in Rechnung.

Den Beweis hätte ich gerne noch etwas detaillierter und ausführlicher.

Ich bitte um den Besuch eines TEMSET-Beraters. Name: \_\_\_\_\_ Firma: \_\_\_\_\_

Bitte senden Sie mir vorerst Ihre Dokumentation. Strasse: \_\_\_\_\_ PLZ/Ort: \_\_\_\_\_ Telefon: \_\_\_\_\_

Ausschneiden und einsenden an:  
**TEMSET®** CH-8617 Mönchaltorf,  
Telefon 01/86 96 14

T 04

## Verpflegung

wie daheim auf Grossbaustellen in

Jeddah  
Riyadh  
Damman-Al Khobar  
Doha/Quatar  
Abu Dhabi  
Dubai  
Muscat  
Kuwait

von

**Hero**

هيرو

Bitte verlangen Sie von uns die Adressen der Auslieferungslager.

**Hero Conserven Lenzburg**  
Abt. Export, 5600 Lenzburg  
Telefon 064 / 50 11 51  
Telex 68345 (herex)

## Für perfekte Absperr- und Reguliertechnik:

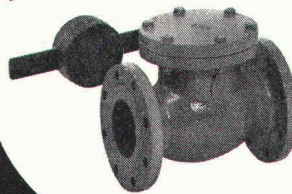
**SISTAG**

Sidler Stalder AG  
Maschinenfabrik, 6274 Eschenbach  
Tel. 041 - 89 18 75

Patent-WEY-  
Schieber  
Hochdruck-  
schieber  
Filteraustrag-  
schieber  
WEY-Norm-  
schützen  
Steckschützen  
Absenkschützen

Absperrklappen  
Rückschlag-  
klappen  
SISTAG-Airclap  
Ausbaustücke  
und viele weitere  
Armaturen,  
Antriebsarten,  
Ersatzteile und  
Zubehör.

NEU



**Rückschlagklappen ND 10**  
Standard-Ausführung:  
Gehäuse und Klappenteller aus  
Grauguss, mit **Gummi-Weich-**  
**dichtung** auf Bronzering. Wellen  
aus rostfreiem Chromstahl, mit  
O-Ring-Abdichtung. Hebel aus  
Stahl. Gegengewicht Grauguss.  
Grundiert und mit Kunstharz-  
Anstrich oder komplett feuer-  
verzinkt. Temperatur max. 80°C.

Preisgünstig

### Senden Sie uns

Detail-Unterlagen und Preislisten über folgende Produkte:

Unterlagen über das SISTAG-Gesamtprogramm.

Name/Firma: \_\_\_\_\_

Adresse: \_\_\_\_\_

Senden an: SISTAG, Maschinenfabrik, 6274 Eschenbach.

SBZ/2



## Stellenangebote

Gesucht qualifizierte

### Eisenbetonzeichner

Offerten unter Chiffre 3918 an Mosse-Annoncen AG, Postfach, 8023 Zürich.

Wir sind ein international tätiges Büro mit Hauptsitz in Vorarlberg. Wir arbeiten hauptsächlich in Westösterreich und in Süddeutschland.

Für unsere Abteilung Brückenbau suchen wir zwei

### Diplomingenieure

Der Schwerpunkt unserer Tätigkeit liegt bei vorgespannten Brücken und bei Fertigungskonstruktionen.

Interessenten mit Hochschulabschluss und mindestens zweijähriger praktischer Erfahrung bitten wir um Einreichung der üblichen Bewerbungsunterlagen. Sie könnten bei uns als Grenzgänger arbeiten.

Wir sind ein modern eingerichtetes Ingenieurbüro mit soliden Kunden- und Behördenbeziehungen.

Es würde uns freuen, wenn wir ein Gespräch mit Ihnen führen könnten. Melden Sie sich bitte unter Chiffre SBZ 870 an IVA AG, Postfach, 8035 Zürich.



Bauamt I der Stadt Zürich

Infolge Pensionierung des bisherigen Dienstchefs ist auf den 1. August 1978 die Stelle eines

### Stadtingenieurs

neu zu besetzen. Der Stadtingenieur leitet das Tiefbauamt (Personalbestand 690), welchem hauptsächlich Bau, Unterhalt und Reinigung der Strassen und Kanäle sowie Bau und Betrieb der Kläranlagen obliegen.

Dieser breitgefächerte Aufgabenbereich verlangt eine reife, initiative, charakterfeste und einsatzfreudige Persönlichkeit mit Hochschulbildung und Erfahrung in der Mitarbeiter- und Betriebsführung.

Voraussetzungen für diesen anspruchsvollen Posten sind umfassende Fachkenntnisse und Praxis in der Bau- und Verkehrstechnik, Gewandtheit im schriftlichen und mündlichen Ausdruck, die Fähigkeit zur Zusammenarbeit mit den andern Dienstchefs und den übergeordneten politischen Behörden.

Die Besoldung richtet sich nach der städtischen Besoldungsverordnung und entspricht den hohen Anforderungen.

Wohnsitznahme in der Stadt Zürich ist Bedingung.

Die handschriftlichen Bewerbungen sind mit den üblichen Unterlagen bis 20. Juni 1977 an den Vorstand des Bauamts I, Werdmühlplatz 3, Postfach, 8023 Zürich, zu richten.

Vorstand des Bauamts I  
Stadtrat Dr. H. Burkhardt

Gesucht

### jüngerer Ingenieur

für anspruchsvolle Bauleitungsaufgaben im Strassenbau.

Bewerbungen mit Angaben über bisherige Tätigkeit sowie Lohnanspruch sind einzureichen unter Chiffre 3930 an Mosse-Annoncen AG, Postfach, 8023 Zürich.

Für unsere  
**LIEGENSCHAFTENVERWALTUNG**

suchen wir eine bestausgewiesene

### Alleinsekretärin

**Wir erwarten:**

- sehr gute Buchhaltungskennntnisse
- schnelles und sicheres Schreibmaschinenschreiben
- freundliches Auftreten und gute Umgangsformen
- selbständiges und verantwortungsbewusstes Arbeiten
- keine Fremdsprachen
- Idealalter 25 bis 35 Jahre

**Wir bieten:**

- den hohen Anforderungen entsprechendes Gehalt
- gute Sozialleistungen
- modern eingerichteten Arbeitsplatz, evtl. eigenes Büro etwas ausserhalb von Zürich
- kleines Team mit angenehmem Arbeitsklima

Ihre Bewerbung erwarten wir mit Angaben über Ihre Ausbildung, bisherige Tätigkeit und Gehaltserwartung unter Chiffre 3902 an Mosse-Annoncen AG, Postfach, 8023 Zürich.

Wir suchen einen

### dipl. Bauingenieur ETH

in die Bauabteilung eines Engineering-Büros.

**Aufgaben:**

- Projektierung von Industriebauten samt Infrastruktur. Konstruktionsarbeiten werden normalerweise auswärts vergeben und nur in Spezialfällen selber ausgeführt.

**Verlangt werden:**

- Hochschuldiplom
- einige Jahre Praxis

**Idealalter:** 32 bis 35 Jahre.

Beim geographischen Arbeitsgebiet handelt es sich um die Schweiz und das nähere Ausland mit Standort Nordwestschweiz.

Der Posten bietet selbständige, vielseitige und interessante Aufgaben in angenehmer Atmosphäre.

Bewerbungen mit den üblichen Unterlagen sind zu richten unter Chiffre B 03-996185 an Publicitas, 4001 Basel.

## Stellenangebote

Gesucht in Architekturbüro SIA in Winterthur ein erfahrener, zuverlässiger

### Architekt-Techniker HTL

für die selbständige Bearbeitung von Bauten aller Art. Arbeitsgebiet: Projekt bis Abrechnung. Stellenantritt möglichst bald.

Bewerbungen bitte unter Chiffre SBZ 871 an IVA AG, Postfach, 8035 Zürich.

### Architekt

mit Erfahrung, Können und vielseitiger Begabung **gesucht**.

Bewerbung bitte schriftlich mit kurzem Lebenslauf an  
**Guhl+Lechner+Philipp, dipl. Arch. BSA/SIA**  
Neptunstrasse 20, 8032 Zürich, Telefon 01 / 34 74 80

Wir suchen tüchtige, selbständige

### Eisenbetonzeichner(innen)

für anspruchsvolle, interessante Tätigkeit, mehrheitlich auf dem Gebiet der Vorfabrikation.

Büro im Einkaufszentrum Witikon.

Offerten unter Chiffre 3857 an Mosse-Annoncen AG, Postfach, 8023 Zürich.

Gesucht in mittelgrosses Architekturbüro (BSA/SIA) in Zürich junger, darstellerisch und technisch begabter

### Bauzeichner

Verlangt werden mindestens 5 Jahre Praxis nach der Lehre. Einsatz für Projekt- und Werkplanzeichnungen.

Bewerbung bitte schriftlich mit kurzem Lebenslauf und Gehaltsangabe unter Chiffre SBZ 872 an IVA AG, Postfach, 8035 Zürich.

Offene **Lehrstelle für Bauzeichner**

Intelligente und zeichnerisch begabte Bewerber melden sich bitte mit kurzem Lebenslauf und Zeugnisabschrift unter obiger Chiffre.

Erfahrener

### Architekt dipl. ETH

oder

### Architekt-Techniker HTL

findet in unserem Architekturbüro in der Ostschweiz interessanten Wirkungskreis.

Offerten unter Chiffre SBZ 869 an IVA AG, Postfach, 8035 Zürich.

Gesucht

### RESIDENT ENGINEER

für die Leitung unserer Industriebaustellen in den Vereinigten Arabischen Emiraten (Persisch-arabischer Golf).

Der Lohn wird in einer dem Angestellten genehmen europäischen Währung ausbezahlt. Die Aufenthalts-spesen werden in der Landeswährung bezahlt. Ein möbliertes Haus sowie ein Auto und ein Hausboy werden kostenlos zur Verfügung gestellt. Die Lebensbedingungen sind vergleichbar mit den europäischen.

Für diesen Posten sind ein verständliches Englisch sowie hinreichende technische Kenntnisse und Erfahrung auf Baustellen erforderlich. Anstellungsdauer im Minimum 2 Jahre. Herren mit einer Ausbildung als Bauing. HTL wird der Vorzug gegeben. Eintritt möglichst bald.

Offerten unter SBZ 862 an IVA AG, Postfach, 8035 Zürich.

Gesucht zuverlässiger und speditiver

### Bauleiter

für die Betreuung eines anspruchsvollen Bauvorhabens im Raume Zürich. Unser neuer Mitarbeiter muss umgänglich sein, über eine gute Berufsausbildung verfügen und einige Praxisjahre im Brücken- oder Industriebau nachweisen können.

Bewerbungen mit Angaben von Referenzen und Lohnvorstellung sind einzureichen unter Chiffre 3900 an Mosse-Annoncen AG, Postfach, 8023 Zürich.

## Stellengesuche

Junger, initiativer

### Architekt-Techniker HTL

sucht neue Stelle, möglichst Region Biel—Solothurn. Erfahrung auf dem Gebiet des Wohnungsbaus in Entwurf, Konstruktion, Kostenberechnung sowie Devisierung. Antritt nach Vereinbarung.

Offerten unter Chiffre SBZ 877 an IVA AG, Postfach, 8035 Zürich.

### Technicien-architecte ETS

35, avec dix ans d'expérience dans l'entreprise (depuis cinq ans comme responsable des constructions de bâtiment) cherche nouvelle situation. Connaissance pratique des chantiers. Formation technique complète et études de la gestion d'entreprise (S. I. U.). Langues: A, F, A (I).

Offres sous chiffre 28-300264 à Publicitas, Terreaux 5, 2001 Neuchâtel.

## Stellengesuche

### Ingenieur-Techniker HTL

32, mehrjährige Erfahrung in der statischen Berechnung und Konstruktion von Stahlbauten (gute Kenntnisse der entsprechenden Computerprogramme) sucht neuen Wirkungskreis in einer Stahlbaufirma oder einem Ingenieurbüro in der Schweiz oder im Ausland.

Offerten unter Chiffre SBZ 878 an IVA AG, Postfach, 8035 Zürich.

Gutausgewiesener, selbständiger

### Hochbauzeichner/Bautechniker

sucht aus Rezessionsgründen neuen Wirkungskreis.

Offerten unter Chiffre SBZ 875 an IVA AG, Postfach, 8035 Zürich.

### Architekt-Techniker HTL

9 Jahre Praxis in Entwurf (vordere Rangierungen bei Wettbewerben) und Ausführung, sehr gute Referenzen, sucht infolge Büroschliessung neuen Aufgabenbereich.

Offerten unter Chiffre SBZ 874 an IVA AG, Postfach, 8035 Zürich.

### Bauzeichner

bilingue D/F, Studierender im 6. Semester am Abendtechnikum Bern, Abteilung Tiefbau, sucht neue, anspruchsvolle Stelle.

Offerten bitte unter Chiffre SBZ 876 an IVA AG, Postfach, 8035 Zürich.

### Dipl. Kulturingenieur ETH

mit Geometerpatent

31jährig, sucht neuen Wirkungskreis. Bisherige Tätigkeit: Grundbuchvermessung, Güterzusammenlegung, Ortsplanung, Wasserbau und Wasserversorgung.

Angebote für verantwortungsvolle Dauerstelle sind erbeten unter Chiffre SBZ 859 an IVA AG, Postfach, 8035 Zürich.

Qualifizierter **Bauführer** übernimmt in freier Mitarbeit

### Bauleitungen/Devisierungen

zu günstigen Bedingungen.

Intensive Ueberwachung der Baustelle, korrekter, kostenbewusster Verkehr mit den Handwerkern, gutorganisierte Ausführung mit Netzplantechnik.

Offerten unter Chiffre SBZ 868 an IVA AG, Postfach, 8035 Zürich.

Erfahrener

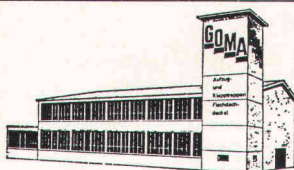
### Architekt-Techniker HTL

33, mit besten Qualifikationen, D/F (mit E/1/NL-Kenntnissen) wünscht sich ab September/Oktober 1977 als solventer Partner oder (freier) Mitarbeiter einem dynamischen Team anzuschliessen.

Raum Bern bevorzugt, aber nicht Bedingung.

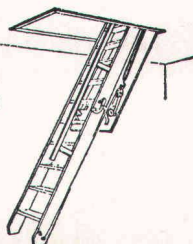
Offerten unter Chiffre G 306498 an Publicitas, 3001 Bern.

## Diverses



**GOMA**

Aufzugs-  
Schiebe- und  
Klapptreppen



**Marcel Matter**

Klotenerstrasse 43  
Tel. 01 817 80 41

8153 Rümlang  
MUBA, Halle 9, Stand 212



**BODENHEIZUNGEN**

DERIA-DESTRA AG für Strahlungswärme

CH-8132 EGG-ZÜRICH

Zelgmatt 38

Tel. (01) 86 13 50

Aus Grossimport günstig abzugeben

### Velours-Teppiche

Nylon, in Originalbreite 400 cm, per m<sup>2</sup> Fr. 19.50

### Berber-Teppiche

50 Prozent Wolle, 50 Prozent Acrylan, sehr schöne Qualität, in Originalbreite 420 cm, per m<sup>2</sup> Fr. 24.50.

Verlangen Sie Muster! Auf Wunsch können die Teppiche von uns verlegt werden.

Anfragen unter Chiffre SBZ 760 an IVA AG, Postfach, 8035 Zürich.

## ATELIER FÜR ARCHITEKTURPERSPEKTIVEN

David-Hess-Weg 14, 8038 Zürich, Telefon 01 / 45 29 49  
erstellt für Sie

anspruchsvolle perspektivische Architekturzeichnungen  
für jeden Zweck

### Dipl. Bauingenieur

übernimmt als freier Mitarbeiter Statik (Hoch-, Industrie- und Brückenbau) mit Planbearbeitung von Architekten und Ingenieurbüros zu günstigen Bedingungen.

Offerten unter Chiffre SBZ 879 an IVA AG, Postfach, 8035 Zürich.



**Höhere Technische Lehranstalt**  
(Ingenieurschule)  
**Brugg-Windisch**

## Anmeldung zum Nachdiplomstudium in Raumplanung

### 1. Zielsetzung

Das Ausbildungsziel besteht in der Vermittlung der fachlichen Grundlagen für eine erfolgreiche Tätigkeit als Planungsleiter auf kommunaler Ebene.

### 2. Voraussetzungen

Voraussetzung für die Aufnahme ist das Diplom als Architekt-Techniker HTL bzw. Ingenieur-Techniker HTL oder eine gleichwertige Grundausbildung.

### 3. Studiendauer

Zwei Semester (1 Jahr).

### 4. Beginn des ersten Semesters

7. November 1977

### 5. Anmeldeschluss

9. Juli 1977

### 6. Anmeldeformulare und Orientierungsbroschüre

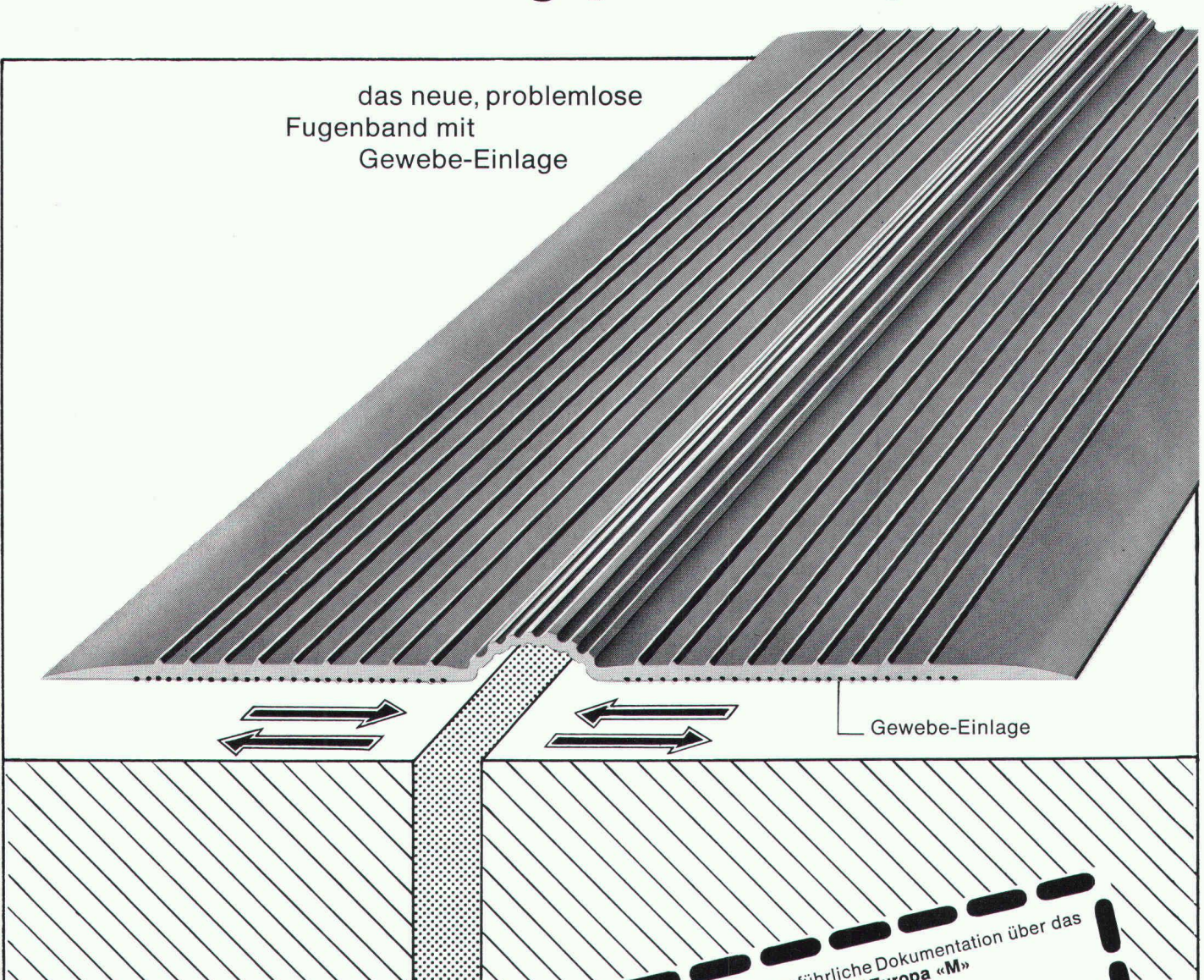
Sekretariat der HTL Brugg-Windisch, 5200 Windisch  
Telefon 056 / 41 63 63).

**Höhere Technische Lehranstalt Brugg-Windisch**



# Soba-Dila Typ Europa »M«

das neue, problemlose  
Fugenband mit  
Gewebe-Einlage



Gewebe-Einlage

Die Soba-Dila Typ Europa »M« kann in jeder beliebigen Länge hergestellt werden. Zusammensetzungen, Einvulkanisieren von Kreuz- oder Endstücken mit Metall sind dank Spezialformen problemlos möglich (Ausführung durch unsere geschulten Fachleute).

**Coupon** für ausführliche Dokumentation über das Soba-Dila Typ Europa »M«

Firma \_\_\_\_\_

Strasse \_\_\_\_\_

PLZ, Ort \_\_\_\_\_

Sachbearbeiter \_\_\_\_\_

Bitte einsenden an  
Schoop + Co. AG, Postfach, CH-5401 Baden

SBZ \_\_\_\_\_

## Schoop

Schoop + Co. AG  
5401 Baden, Telefon 056/83 23 83

Spenglereihalfabrikate

# Kilcher

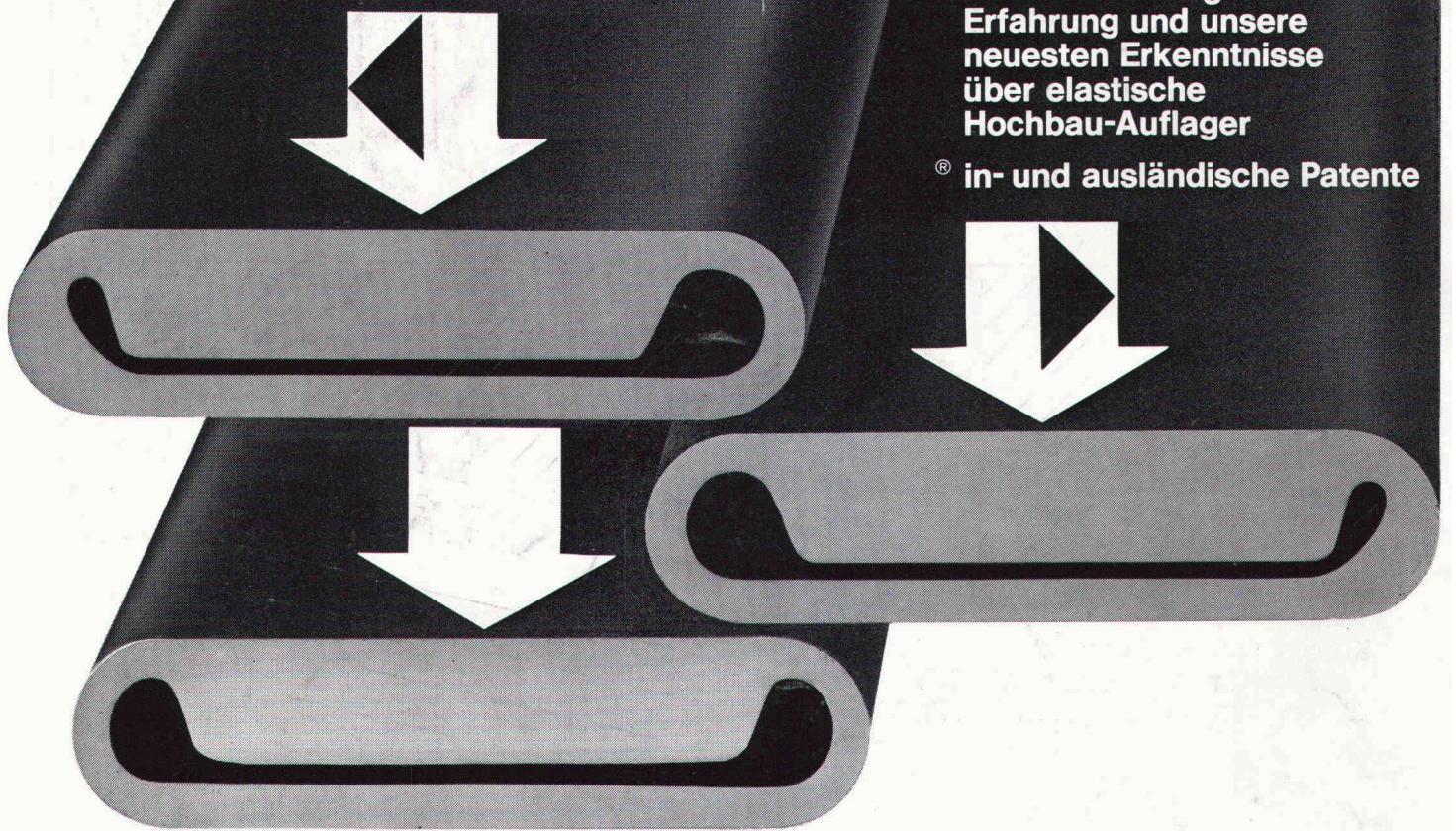
informiert

Europas führende Hilfen zur Vermeidung von Baurissen:  
**Kilcher-Limitgliss<sup>®</sup>-Lager**

für elastisch begrenztes  
Gleiten bis  $\pm 10$  mm

Nutzen Sie die grösste  
Erfahrung und unsere  
neuesten Erkenntnisse  
über elastische  
Hochbau-Auflager

<sup>®</sup> in- und ausländische Patente



Beratung und Dokumentation durch

**F. KILCHER AG CH-4565 Recherswil**

Telefon 065 35 16 35 Telex 34 520 Kilch