

**Zeitschrift:** Schweizerische Bauzeitung  
**Band:** 95 (1977)  
**Heft:** 3

## Werbung

### Nutzungsbedingungen

Die ETH-Bibliothek ist die Anbieterin der digitalisierten Zeitschriften. Sie besitzt keine Urheberrechte an den Zeitschriften und ist nicht verantwortlich für deren Inhalte. Die Rechte liegen in der Regel bei den Herausgebern beziehungsweise den externen Rechteinhabern. [Siehe Rechtliche Hinweise.](#)

### Conditions d'utilisation

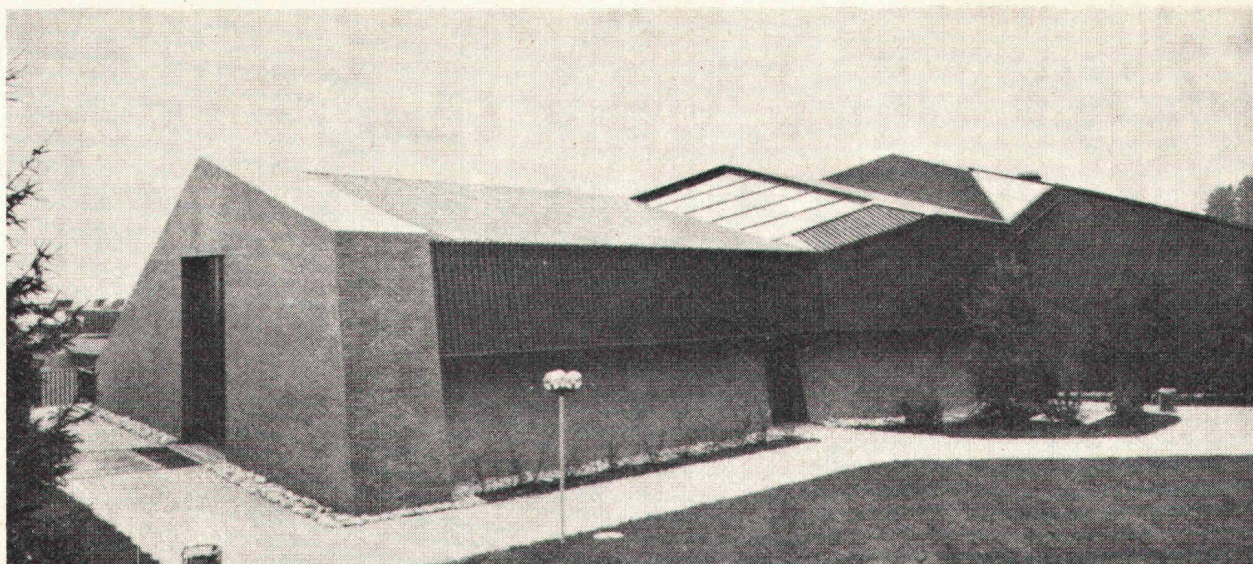
L'ETH Library est le fournisseur des revues numérisées. Elle ne détient aucun droit d'auteur sur les revues et n'est pas responsable de leur contenu. En règle générale, les droits sont détenus par les éditeurs ou les détenteurs de droits externes. [Voir Informations légales.](#)

### Terms of use

The ETH Library is the provider of the digitised journals. It does not own any copyrights to the journals and is not responsible for their content. The rights usually lie with the publishers or the external rights holders. [See Legal notice.](#)

**Download PDF:** 15.10.2024

**ETH-Bibliothek Zürich, E-Periodica, <https://www.e-periodica.ch>**



In den USA  
65 Jahre bewährt,  
seit 1965 in Europa.

**THORO AG**  
Ragazerstr. 49  
**7320 Sargans**  
Tel 085 2 45 75 / 76

SWISS  
BAU77

Halle 23 Stand Nr. 394

## löst alle Abdichtungs- und Restaurier- Probleme in

Tunnels  
Reservoirs  
Wasserbecken  
Kläranlagen  
Kellern  
Gewölben  
Kanalisationen  
Innen- und  
Aussenwänden

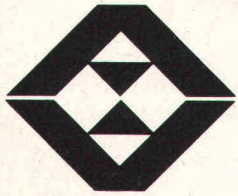
----- <sup>BZ</sup>

Bitte senden Sie uns Ihre Unterlagen.

Firma \_\_\_\_\_

Strasse \_\_\_\_\_

PLZ/Ort \_\_\_\_\_



## ATLAS WERK AG RUPPERSWIL

Telefon 064 / 47 22 55 Automatische Türen und Tore Geldschrank- und Tresorbau  
Stand 25.131

### GS 77

der neue Türautomat, den Sie **unbedingt** sehen müssen.  
Leiser — schneller — komfortabler — sicherer.

Beachten Sie die Standbesprechung in dieser Nummer!

Das vollendete

## Kunststofffenster FRISOplast 2001

zeigt Ihnen Tonetals Profillieferant  
an der SWISSBAU 77  
vom 27. Januar bis 1. Februar 1977

Halle 25, Stand 135

Beachten Sie bitte  
die Standbesprechung  
in diesem Heft!

# Tonet

Beratung, Projektierung und Vertrieb  
für chemische und technische Werkstoffe

Tonet AG, Hauptstrasse Aarau-Olten  
Postfach 41, CH-4657 Dulliken

## «esser's» neue Gully-Serie: Sicherheit in einem Guss.

- Durch und durch wärmegeklämt.
- Kurzschlussicherer Heizungsanschluss.
- Entwässerung von mehreren Beschichtungs-  
ebenen und Terrassen.

Sicherheit ist Geld wert.  
(Beim neuen «esser's» Gully wird sie gratis  
mitgeliefert.)

Denn:  
Die neuen Gullys bestehen aus noch weniger Einzel-  
teilen, die nahtlos in einem Stück geformt sind.  
Beim Einbau werden sie durch formschlüssige  
Verbindungen zu einem einzigen Bauelement.  
Und eine besondere Spezialität:  
Das neue Sicherheits-Gully ist abgewinkelt — für  
extrem niedrige Einbauhöhen — lieferbar.

Verlangen Sie unsere ausführliche Dokumentation  
oder den Besuch unseres Fachberaters.

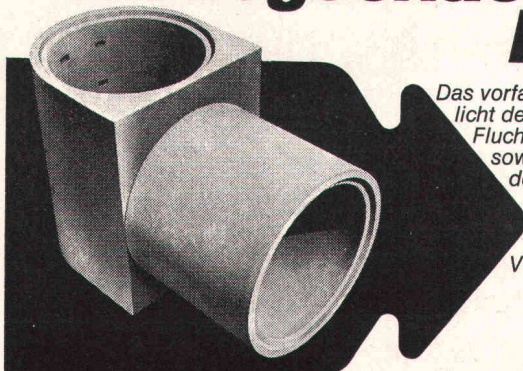
Jakob Scherrer Söhne AG  
Allmendstrasse 7

8059 Zürich  
Telefon 01/25 79 80

# SCHERRER

Scherrer —  
Ihr Partner  
auf dem Flachdach!

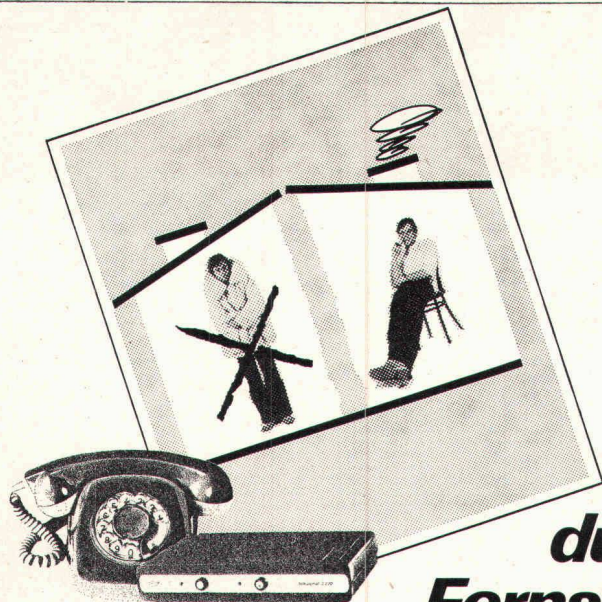
## Aufstiegschächte zu Fluchtröhren



Das vofabrizierte Schachtelement  $\varnothing$  100 cm ermög-  
licht dem Unternehmer die Erstellung der gesamten  
Fluchweg-Anlage aus Fertigteilen. Fluchrohr-  
sowie Aufstiegschacht  $\varnothing$  100 cm entsprechen  
den technischen Weisungen für den Schutz-  
raumbau (TWP 66). Verwenden Sie auch  
unsere vofabrizierten 1- und 3-Atü-Schutz-  
raum-Lichtschächte.  
Verlangen Sie bitte Prospekte und Preislisten.

# comolli

Comolli AG, Beton-Baustoffwerke, 5620 Bremgarten, Telefon: 057 5 14 14/5 46 46  
SWISSBAU, Halle 23, Stand 273



## telesignal S220

Telesignal S220 wird dort eingesetzt, wo auf Distanz und zu beliebigen Zeiten eine Kontrolle oder Schaltung erwünscht ist. Ein vorhandener Telefonanschluss genügt. Sie können telefonisch Ihre Ferienhaus-, Schwimmbad- oder Saunaheizung ein- und ausschalten. Sie können telefonisch Ihre Geschäfts-, Schaufenster- oder Reklamebeleuchtung ein- und ausschalten. Sie können telefonisch Klimaanlage in Kühlräumen, Treibhäusern oder Fabrikationsräumen kontrollieren sowie ein- und ausschalten.

## Komfort durch Fernschalten der Ferienhausheizung

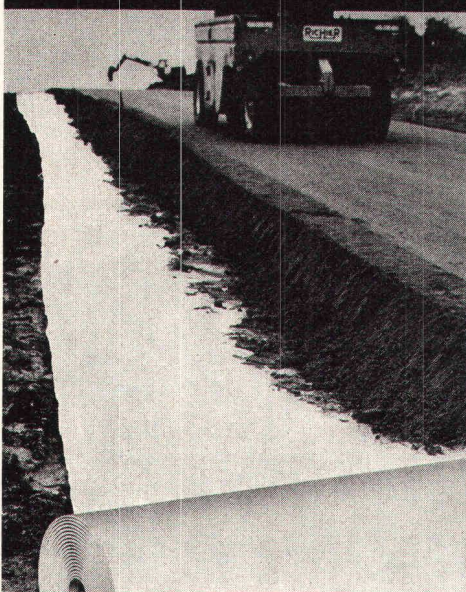
Durch einen normalen Telefonanruf kann eine an Telesignal S220 angeschlossene Heizung ein- und ausgeschaltet sowie kontrolliert werden. Viel Komfort für wenig Geld,

## Chr. Gfeller AG

3018 Bern  
Fabrik für Telefonie und Fernwirktechnik  
Telefon 031 55 51 51



## SODOCA® Der Stoff, auf dem man Strassen baut.



SODOCA-Vlies aus UV-stabilisiertem Polypropylen trennt, filtert und verteilt die auf die Strasse wirkenden Kräfte im Unterbau. SODOCA verkauft Ihnen nicht irgendein Vlies, sondern für die verschiedensten Problemstellungen im Tiefbau jeweils spezielle Vliesstoffe: zum Beispiel für Strassenbau, Gleisbau, Baustrassen, Forstwege, Flugpisten, Drainage... Mit SODOCA sparen Sie Zeit. Und Zeit ist Geld. Denn mit SODOCA bauen Sie bei jeder Witterung: rationeller und schneller.

**Coupon** Bitte einsenden an SODOCA Büro Schweiz, Postfach, 5200 Brugg, Telefon (Mühlebach-Papier AG) 056/94 01 01  
Ich möchte mehr über SODOCA-Spinnvliesstoffe wissen:

- Senden Sie mir Ihre ausführliche Dokumentation.  
 Ich wünsche den Besuch Ihres technischen Beraters.

Name: \_\_\_\_\_

Strasse: \_\_\_\_\_

PLZ/Ort: \_\_\_\_\_



8

### Verkauf und Lager

|                    |                              |              |              |                         |              |             |                         |              |
|--------------------|------------------------------|--------------|--------------|-------------------------|--------------|-------------|-------------------------|--------------|
| Aigle:             | Gétaz Romang Ecoffey SA      | 025 236 23   | Genève:      | Gétaz Romang Ecoffey SA | 022 34 80 50 | Romont:     | E. Glasson & Cie SA     | 037 52 15 15 |
| Biel/Bienne:       | Bauma                        | 032 42 44 22 | Montreux:    | Gétaz Romang Ecoffey SA | 021 61 55 77 | Sion:       | Gétaz Romang Ecoffey SA | 027 22 89 31 |
| Bulle:             | E. Glasson & Cie SA          | 029 261 61   | Les Moulins: | E. Glasson & Cie SA     | 029 461 06   | La Souste:  | Gétaz Romang Ecoffey SA | 027 63 12 58 |
| Bussigny:          | Gétaz Romang Ecoffey SA      | 021 89 10 31 | Muttenz:     | Wancor AG               | 061 61 23 00 | Thun:       | Baumaterial AG          | 033 23 31 23 |
| Château d'Œx:      | Gétaz Romang Ecoffey SA      | 029 475 75   | Neuchâtel:   | Haefliger et Kaeser SA  | 038 21 11 21 | Vevey:      | Gétaz Romang Ecoffey SA | 021 51 05 31 |
| Châtel-St-Denis:   | Gétaz Romang Ecoffey SA      | 021 56 71 18 | Palézieux:   | E. Glasson & Cie SA     | 021 93 81 06 | Visp/Viège: | Gétaz Romang Ecoffey SA | 028 6 81 41  |
| La Chaux-de-Fonds: | Haefliger et Kaeser SA       | 039 23 32 32 | Payerne:     | J. Rapin SA             | 037 61 28 21 | Yverdon:    | Gétaz Romang Ecoffey SA | 024 25 81 91 |
| Fribourg:          | Matériaux de Construction SA | 037 23 36 66 | Regensdorf:  | Wancor AG               | 01 840 51 71 |             |                         |              |

Besuchen Sie auf der SWISSBAU 77, Halle 23, Stand 131



... ist an der SWISSBAU 77

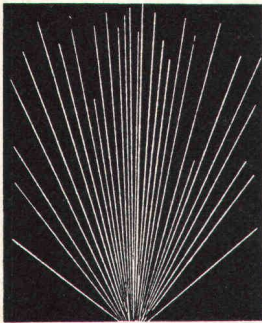
Wir zeigen einen Querschnitt aus unserem Fabrikationsprogramm:

**Doppelschiebetür-Antriebe**  
**Falttor-, Kipptor- und Schiebetor-Antriebe**  
**Tür-Antriebe** für Schienen- und Strassenfahrzeuge

Die Antriebe werden mit verschiedenen Steuerungsarten vorgeführt.

Ihr Besuch in Halle 25, Stand 631, freut uns sehr.

**Hans Baumgartner + Co., 8702 Zollikon**  
 Telefon 01 / 65 41 24, Telex 55620



## GEFAS

Gesellschaft für angewandte Sprengtechnik AG

Ingenieurbüro

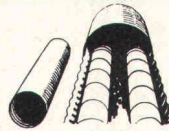
CH-8307 Effretikon  
 Telefon 052 / 32 25 55

- **Sprengarbeiten**
    - Organisation und Durchführung nach neuesten Erkenntnissen (Anwendung von schonenden und umweltfreundlichen Sprengmethoden)
    - sprengtechnische Projektierung
    - Industrie- und Gewinnungssprengungen
    - Projektierung und Ausführung von Abbruchsprengungen auch in dicht überbauten Gebieten
    - Betriebsanalysen von Steinbrüchen und Gruben
    - Projektierung und Bauleitung von Untertagbauten
  - **Erschütterungsmessungen mit sprengtechnischer Beratung**
    - Festlegung von maximal zulässigen Ladungen
    - Einsatz von automatisch registrierenden Erschütterungsmessgeräten. Beweiskräftige Dauerüberwachung der Sprengarbeit zur Vorbeugung von unberechtigten Schadenansprüchen
  - **Leitung und Durchführung von sprengtechnischen Schulungskursen**
  - **Expertisen bei Schadenfällen**
  - **Lieferung aller Sprengmaterialien**
- Offizielle Beratungsstelle des Schweizerischen Baumeisterverbands (SBV)



## Tiefbau-Stahlelemente

Ein Beitrag zur Baukostensenkung



### Spiwell-Rohre

0.30–2.50 m Ø

Eindolungen, Entwässerungen, Kanalisationen, Schutzrohre



### ARMCO Rohre

«Multiplate» 1.50–7.00 m Ø  
 rund, oval, Maulprofil

Personen- und landwirtschaftliche Unterführungen  
 Brücken, Durchlässe  
 Kiesentnahme-Tunnels, Silos



### ARMCO Tunnel-Linerplate

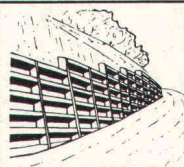
1.20–4.20 m Ø

Untertage-Tunnelvorbau, Durchlässe, Unterführungen, Versorgungsleitungen



### ARMCO Leitplanken

Pionier für Strassensicherheit

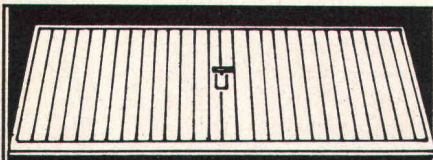


### ARMCO Stützmauern

Leicht und flexibel

# KOENIG

Dr. Ing. Koenig AG 8953 Dietlikon Tel. 01 740 26 61



# Vogt®

Automatic-Tor

Hersteller:

**Heidesäge Jakob Vogt**

D-5401 Buchholz · Tel. 00 49 67 42 / 25 23

## INDIVIDUELLE GARAGENSCHWINGTORE IN HOLZ

- leichtes, geräuschloses, Öffnen und Schließen
- automatisches Öffnen OHNE Motor
- Funkfernsteuerung

SWISS  
BAU '77

Halle  
25

Stand  
621

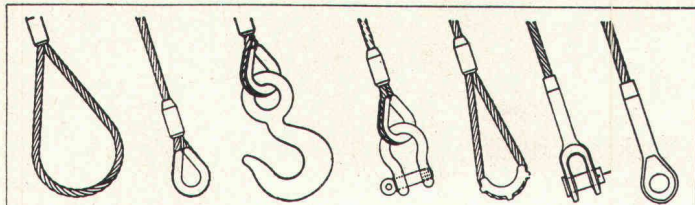
- Ohne Deckenschienen
- Kein Herausragen über die Baufluchtlinie
- Sonderwünsche in Größe und Ausführung jeglicher Art

Vertretung für die Schweiz:

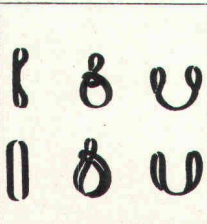
**Frutiger + Hirschi**

CH-3852 Ringgenberg/BE

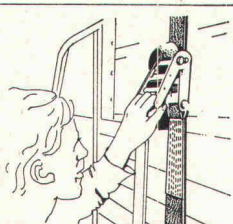
Telefon 0 36 / 22 96 15-22 98 22



Zurrgurten

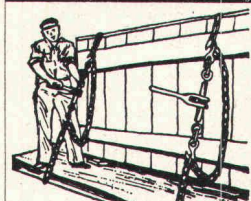


Hebegurten

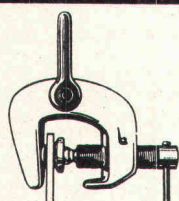


Für mehr Sicherheit fertigen wir alle hochfesten Drahtseil- und Kettenstruppen, Kunststoff-Hebegurten, Hebezeuge usw.

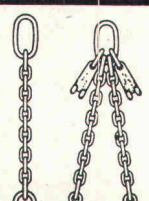
**RISS AG**  
 Drahtseil- und Kettenwerk,  
 8105 Regensdorf-Zürich,  
 Querstrasse 19, Telefon (01) 840 23 30



Ladebinder



MERRILL



# In Nord-Norwegen und in Äquatorial-Afrika.

Im arktischen Klima Nord-Norwegens und in den Tropen werden an Flachdach-Abdichtungen extrem hohe Anforderungen gestellt. Hier wie dort (und in den verschiedensten Klimazonen anderer Kontinente) bewährt sich **Sarnafil**, die Schweizer Dichtungsbahn, seit Jahren. Verlangen Sie Referenzen.

## Sarnafil®

Senden Sie uns Ihre internationale **Sarnafil**-Referenzliste.

Name/Firma: \_\_\_\_\_

Adresse: \_\_\_\_\_

**Sarna Kunststoff AG**

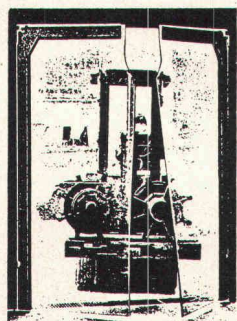
CH-6060 Sarnen Postfach 12  
 Telefon 041 66 23 33

SBZ SF. 8. 76

# SIGERIST

## Pendeltüren

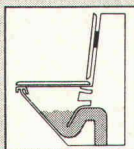
Wir stellen aus:  
**SWISSBAU '77**  
 Halle 25, Stand 231



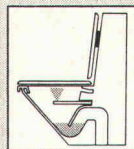
Normal-Pendeltüren verschiedenster Grössen und Ausführungen für Personen- und Staplerverkehr.  
 Gross-Pendeltüren für speziell grosse Durchgänge, passierbar mit Eisenbahnwagen, Lastwagen usw.  
 Automatik-Pendeltüren mit Pneumatik- oder Elektroantrieb, die sich mittels Fernsteuerung in beiden Richtungen öffnen und schliessen lassen.

# SIGERIST

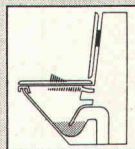
CARL SIGERIST AG, 8201 SCHAFFHAUSEN  
 Platz 4, Telefon 053 4 39 21, Telex 76395



Taste drücken, normale Klosettspülung



Persönlicher Duschvorgang



Anschliessend Warmlufttrocknung

Wichtig: Normalspülung, Reinigung und Trocknung sind separate, getrennte Vorgänge.

## Über 30'000 closomat-Besitzer kennen die höchste Stufe der Intim-Hygiene für Frau und Mann

Kurzinformation:  
 Das unhygienische Papierwischen weicht einem Wasserstrahl, der gründlich, hautschonend und wohligh angenehm reinigt. Ein gezielter Warmluftstrahl trocknet anschliessend die empfindlichen Stellen und hinterlässt ein Gefühl von Frische und Sauberkeit.  
 Einfache Montage. Für Umbauten, Sanierungen und Neubauten.

Wenn Sie noch mehr Informationen über closomat wünschen, sollten Sie unseren neuen Prospekt anfordern.

### Coupon für Prospekt

Name \_\_\_\_\_  
 Strasse \_\_\_\_\_  
 Ort \_\_\_\_\_  
 Telefon \_\_\_\_\_  
 Hans Maurer Closomat AG  
 Rietholzstrasse 4  
 8125 Zollikoberg-Zürich 23

### closomat

Bezugsquellen:  
 Nur durch den Sanitär-Fachhandel  
 Auskünfte erteilt die Herstellerin:  
 Hans Maurer  
 Closomat AG  
 Rietholzstrasse 4  
 8125 Zollikoberg-Zürich  
 Tel. 01/63 60 18

|  |   |
|--|---|
| <b>VERMICULITE</b>   | <b>Die Isolation der Zukunft</b>  |
|  <b>VERMEX</b><br>für Isolierbeton<br>für Isolationsgrundputz                                     |  <b>VERMAFEU</b><br>Feuerschutz-Spritzputz<br>für einen<br>absoluten Brandschutz |
|  <b>VERMIBIT</b><br>für optimalste Trittschall-<br>Isolation, für bessere<br>thermische Isolation |  <b>VERMA-<br/>COUSTIC</b><br>Akustik-Spritzputz für<br>bessere Schallsisolation |
| Verkaufsbüro der Vermica AG<br><b>CENTRAM SA</b>   | Postfach 135<br>8032 Zürich<br>Telefon 01 32 75 44<br>Telex 52 468 ctram ch   |



**GOMA**  
Aufzugs-  
Schiebe- und  
Klapptreppen

**Marcel Matter**  
Klotenerstrasse 43  
Tel. 01 817 80 41

8153 Rümlang  
**SWISSBAU 77, Stand 421, Halle 25**

## Fraebo Betonbohr und Fräs AG Dübendorf

Wirtschaftlich und umweltfreundlich.  
Beton, Naturstein und Asphalt

### Bohren, Fräsen, Pressen

Profitieren Sie von unserer grossen  
Erfahrung.

**01 / 820 83 58**

Montag bis Freitag von 7.30 bis 18 Uhr

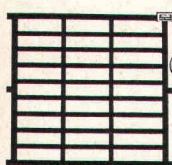
## AUTOMATISCHE TORANTRIEBE metoran

für Tore und Türen jeder Bauart

**ALLEN**

Jakob Gilgen AG 3150 Schwarzenburg  
Maschinen- und Apparatebau Telefon 031 93 11 33

Servicestellen und Beratung in:  
Dietikon · Sissach · St-Sulpice · Sementina · Zizers



### JOWITHERM-Bodenheizgitter

Die elektrischen, glasfaserverstärkten Heizelemente aus Kunststoff können zu beliebigen Flächen und Bahnen ausgelegt werden. Einfacher Einbau in Beton, Asphalt, Stein, Fliesenmörtel, Naturboden. Vielseitige Verwendung: Vorplätze, Ausfahrten, Wege, Brücken, Treppen, Terrassen, Badezimmer, Werkstätten, Ställe usw.



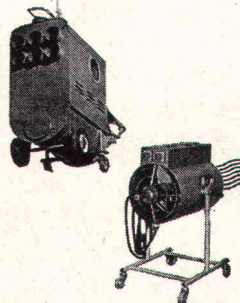
### JOWITHERM-Bodenheizplatten

Nur hinlegen und anstecken. Diese **mobile** Bodenheizung ist ideal für kalte Arbeitsplätze jeder Art. Warme Füsse fördern Arbeitslust und Wohlbefinden! In verschiedenen Grössen lieferbar.

Gitter und Platten sind SEV-geprüft, daher absolut sicher. Unverwundlich, äusserst stromsparend. Verlangen Sie ausführliche Unterlagen und Offerte bei der **JOWITHERM-Generalvertretung:**  
Walder Waldeck AG, 6318 Walchwil ZG, Tel. 042/77 12 04

## KRÜGER

### Wer friert schon gerne auf dem Bau?



Mit unserem vielseitigen Programm an mobilen Ölheizgeräten sowie elektrischen Lufterhitzern sind wir jedem Bauheizproblem gewachsen.

Unsere jahrzehntelange Erfahrung sowie die dezentralisierten Lager erlauben uns eine fachmännische und prompte Bedienung.

Rufen Sie uns an, wir informieren Sie gerne über unsere günstigen Miet- und Kaufkonditionen!

### Krüger+Co.

9113 Degersheim  
Telefon 071 54 15 44

Filialen in:  
Oberhasli ZH 01 850 31 95  
Hofstetten b. Basel 061 75 18 44  
Kiesen BE 031 92 96 12

# broder-rinne

## Norm - Entwässerungs - System

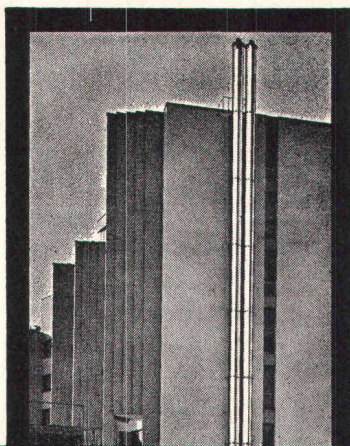
aus Polyesterbeton mit Rostabdeckungen von 6 bis 12 t Raddruck  
Hersteller: BRODER AG, Kunststoffbetonwerk, 7320 Sargans, Telefon 085 / 2 26 47

## RUTZ- Chromstahl- kamin

doppelwandig, spiegelglatt, in der Fassade verankert oder freistehend. Oberfläche Chromstahl matt oder in verschiedenen Farben einbrennlackiert.

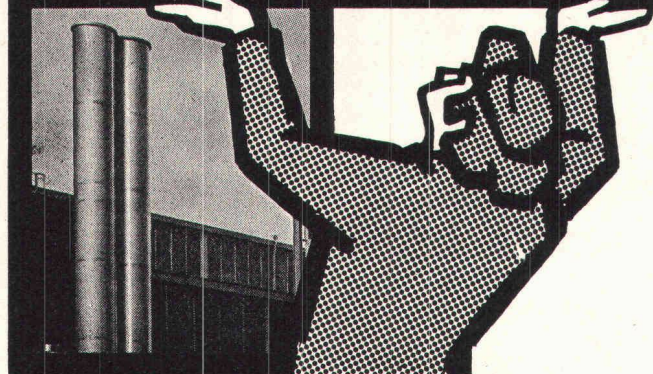
10 Jahre Vollgarantie.

Verlangen Sie unverbindliche Besprechung.



### RUTZ+CO

**Kaminbau  
Kaminsanierungen**  
8153 Rümlang, Wibachstr. 3  
Postfach, Tel. 01 - 817 9311



# Beton sägen bis 400 mm Dicke Beton bohren bis 450 mm Ø

Verlangen Sie zusätzliche Informationen über die bewährten LONGYEAR Diamant-Wandsägen und Kernbohrgeräte bei der Generalvertretung

## Robert Aebi AG

Zürich 01/23 17 50

Arbedo 092/29 17 61 Landquart 081/51 25 42  
Renens 021/34 42 12 Zollikofen 031/57 41 41

# Ihr neuer Partner für ACO-DRAIN® heisst ab 1977 ACO Bauelemente Mitlödi.

Der Absatzweg für ACO Fertigelemente führt nun direkt vom Hersteller über den Baustoff-Fachhandel zum Abnehmer.

Unsere versierten Fachleute beraten Sie gerne jederzeit.

## ACO

ACO-Bauelemente Mitlödi  
Hochweidstrasse 3, 8802 Kilchberg  
Telefon 01-715 17 95, Telex 58150

## Problem-Lösung 1: Die Schallschutz-Fenster.

**W**enn die Fensterläden in gewissen Strassenzügen der Innenstadt selbst tagsüber geschlossen bleiben, illustriert das deutlich, wie gross das Strassen-Lärm-Problem mittlerweile geworden ist.

**Bevor die Mieter (und Hotelgäste) ausbleiben, das Wohlbefinden der Spital-Patienten gefährdet ist und das Konzentrationsvermögen der Schüler noch weiter absinkt**, sollten Sie sich über unsere nach Mass gefertigten Schallschutz-Fenster ins Bild setzen. (Siehe Talon.)

**Schallschutz-Fenster nach Mass:  
Ein Unterschied wie zwischen drinnen  
und draussen.**

Bitte dokumentieren Sie mich über Ihre massgefertigten Schallschutz-Fenster mit schallhemmender Verglasung. (Holz/Metall-Ausführung, Kunststoff oder Leichtmetall.)

Firma: \_\_\_\_\_ SBZ

Name: \_\_\_\_\_

Strasse: \_\_\_\_\_

PLZ/Ort: \_\_\_\_\_

G 76.01

## GEILINGER

GEILINGER AG, METALLBAU, 8401 WINTERTHUR, 052 846161



HONEL-Zubehörprogramm für Ortsbeton – Spannbeton – Vorfabrikation – Belagseinbau – Sanitäranlagen im  
**HOCHBAU – TIEFBAU – BRÜCKEN – TUNNELS – STRASSEN – KANALISATIONEN**



**SWISSBAU 77** 27. Januar bis 1. Februar 1977  
 2. Baufachmesse Basel in den Hallen der Schweizer Mustermesse  
**Halle 23, HONEL-Stand 261**

- Fugenausbildungen
- Auflager
- Entwässerungen + Entlüftungen
- Hohlraumausbildungen
- Befestigung + Distanzierung

**heinz honegger ag**

TECHNISCHES UNTERNEHMEN  
 Postfach 18, CH-8427 Rorbas,  
 Telefon 01/96 71 77

Vergabe von Lizenz- und Vertretungsrechten eigener und fremder Verfahren, Konstruktionen und Elemente ins Ausland sowie Bezugsquellennachweise für das Bauwesen durch: **HONEL-HOLDING AG-LTD-SA** CH 8427 Rorbas-Zürich

Besuchen Sie uns an der  
 Swissbau 77 in Basel,  
 Stand Nr. 24 333

• das konsequent normierte Holzbausystem (tragende Konstruktion)  
 • aufgebaut auf einem Modul von nur 25 cm  
 • mit Möglichkeiten, wie sie kein anderes Normsystem bietet  
 • für schnelleres, rationelleres, billigeres Bauen

Josef Furrer, 6460 Altdorf Tel. 044 · 2 12 38



P. DE ZANET+CO AG 8730 UZNACH SCHWEIZ



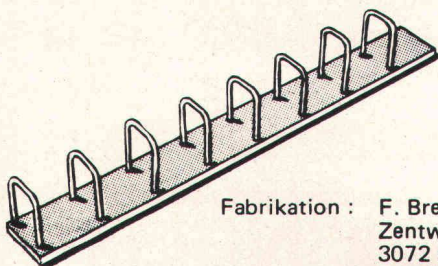
**Aufzugtreppe**  
**Grösste Vorteile auf kleinstem Raum**

Mod. 1 75/150  
 Mod. 3 70/130 (evtl. 65/120)

**Feldmann + Co. AG, Holzbau**  
**3250 Lyss** Telefon 032 / 84 11 84

SWISSBAU Basel, Halle 25, Stand 437

**EBEA** + Patent N° 562376 +  
**Eisenbetonanschlusseisen**



Fabrikation : F. Brechbühler  
 Zentweg 21  
 3072 Ostermundigen  
 Tel. 031 / 53 71 25

- Rationelleres Einsetzen der Grossflächenschalung
- Kein Durchbohren der Schalungen
- Wesentlich geringerer Schalholzverschnitt
- Armierung und Einlage in einem Arbeitsgang
- Hauptarmierung vermehrt mit Fix-Längen
- Vereinfachte Vermessungsarbeiten am Bau

Sie finden uns an der

**SWISS  
 BAU77**

Halle 24 Stand 223



Verkauf: Rigling Baumaschinen AG  
 Leutschenbachstr. 44  
 8050 Zürich-Oerlikon  
 Tel. 01/50 15 30

# Stellen- und Gelegenheits-Anzeigen

## Tarif

| Stellenangebote und Ausschreibungen |           | Ermässigter Preis für Stellengesuche |                              |
|-------------------------------------|-----------|--------------------------------------|------------------------------|
| 1/1 Seite 185×259 mm                | Fr. 860.— | 1/6 Seite 185×40 mm                  | 1/12 Seite 90×40 mm Fr. 75.— |
| 1/2 Seite 185×128 mm                |           | 90×84 mm                             | Fr. 175.—                    |
| 90×259 mm                           | Fr. 450.— | 1/8 Seite 185×28 mm                  | 1/16 Seite 90×28 mm Fr. 54.— |
| 1/3 Seite 185×84 mm                 | Fr. 310.— | 90×60 mm                             | Fr. 135.—                    |
| 1/4 Seite 185×60 mm                 |           | 1/12 Seite 90×40 mm                  | Fr. 92.—                     |
| 90×128 mm                           | Fr. 240.— | 1/24 Seite 90×18 mm                  | Fr. 38.—                     |

Chiffregebühr Fr. 6.—, Ausland Fr. 8.—

**IVA AG für internationale Werbung, 8035 Zürich**  
Beckenhofstrasse 16, Tel. 01 / 26 97 40, PC 80-32735

Anzeigenschluss: Mittwoch der Vorwoche, 10 Uhr.

Filiale:  
1004 Lausanne, 19, av. de Beaulieu, Tel. 021 / 37 72 72

Für Stellensuchende empfehlen wir ein 3-Monats-Abonnement auf die **Schweiz. Bauzeitung (Fr. 35.—, Ausl. Fr. 39.—, rund 13 Hefte)**

Gesucht per sofort

### Architekt-Techniker HTL

mit guter Erfahrung in Detailprojektierung und Devisierung. Es wird besonderer Wert auf technische Kenntnisse und Baustellenerfahrung gelegt.

Bewerbungen mit den üblichen Unterlagen an

**Architektur- und Ingenieurbüro Schindler+Schindler**  
Albisstrasse 103, 8038 Zürich

Kleineres Ingenieurbüro sucht auf etwa März

### Ingenieur-Techniker HTL

mit abgeschlossener Eisenbetonzeichnerlehre und fundierten Kenntnissen sowie Praxis in der Baustatik.

Der Aufgabenkreis umfasst die selbständige Bearbeitung aller Leistungsanteile von auch anspruchsvollen Stahlbetonbauten, Umbauten und teilweise Stahlbauten.

Ihre handgeschriebene Offerte mit Referenzen erreicht mich unter Chiffre SBZ 719 an IVA AG, Postfach, 8035 Zürich.

Nous cherchons pour important chantier en Afrique équatoriale, un

### directeur des travaux

- personne jeune, dynamique et entreprenante
- avec bonne formation de base
- quelques années d'expérience
- connaissance approfondie de la direction des travaux du bâtiment
- aptitude au commandement
- engagement immédiat ou à convenir

Faire offres manuscrites avec curriculum vitae, références, photographie, sous chiffre SBZ 707 à IVA AG, Postfach, 8035 Zürich.

Gesucht selbständiger, initiativer  
**Architekt ETH oder Arch.-Techn. HTL**  
als Team-Leiter in der  
**Niederlassung Luzern**  
für die Erstellung von Einfamilienhäusern.

Wir wünschen:  
Erfahrung in Entwurf und Bauausführung  
im Wohnungsbau  
5 Jahre Praxis  
Höchsteralter 40 Jahre

Handschriftliche Bewerbung mit Foto,  
Lebenslauf, Zeugnissen und Gehaltsanspruch an den Hauptsitz  
in Herzogenbuchsee.



**HAUS+HERD**  
3360 Herzogenbuchsee Tel. 063 5 27 31

Engineering von Produktionsanlagen und automatisch bzw. manuell gesteuerten Hochregallagern — im In- und Ausland — ist unsere Tätigkeit. Für die absolut selbständige Ausführung bzw. Bauleitung dieser Anlagen suchen wir einen hochqualifizierten

## Bauleiter

### Anforderungen:

- Diplom einer höheren technischen Lehranstalt (Ingenieur-Techniker oder Architekt-Techniker HTL) bzw. allenfalls gleichwertige Ausbildung in der Praxis
- Erfahrung in der technischen, organisatorischen und administrativen Abwicklung anspruchsvoller, komplexer Industrieanlagen
- Kostendenken
- gewandtes schriftliches und mündliches Ausdrucksvermögen
- selbständiges, initiatives Arbeiten; integrierender Charakter, überdurchschnittlicher Einsatz
- Idealalter 30 Jahre

### Aufgabenkreis:

- Kalkulation, Devisierung, Vertragswesen, Koordination, Bauleitung

### Wir bieten:

- Dauerstelle, den Anforderungen entsprechendes, hohes Leistungssalär

Wir erwarten gerne Ihre handschriftliche Bewerbung mit Saläranspruch an die

**IGB Industrie-Generalbau AG**  
Beckenhofstrasse 16, 8006 Zürich

Als Bau-Produkte-Manager in einer modern und dynamisch geführten Unternehmung suche ich einen versierten

## Baufachmann

als Mitarbeiter in mein Verkaufsteam.

Aktiver Geist, gedankliche Effizienz sowie Fremdsprachenkenntnisse (Französisch und Italienisch) sind für diesen Posten unerlässlich.

Es wird Ihnen nebst den üblichen Sozialleistungen ein Ihren Leistungen entsprechendes Salär geboten.

Wenden Sie sich bitte handschriftlich unter Chiffre 29-89542 an Publicitas, Olten.

Bestbekannte schweizerische

## GENERALUNTERNEHMUNG

sucht für ihre Auslandstätigkeit mit Einsatz

### Mittlerer Osten

verantwortungsbewussten, initiativen und dynamischen

## ARCHITEKT-TECHNIKER HTL

als

## PROJEKTLEITER

### Anforderungen:

- Erfahrung in der Projekt- und Bauleitung von grösseren Bauobjekten (Industrie- u. Hochbau)
- selbständige Arbeitsweise, Organisationstalent, Verhandlungsgewandtheit, Beharrungsvermögen
- Ausländerfahrung im englischen Sprachgebiet absolut erforderlich
- Beherrschung der englischen Sprache
- klare Vorstellung eines zielgerichteten Informationsflusses

### Aufgaben:

- Projektleitung Industriebau
- Verantwortung für kosten-, termin- und qualitätsgerechte Vertragsabwicklung
- Koordination und Führung der beteiligten Teams
- Verhandlung mit Bauherr, Behörden und Unternehmern

Die Anstellungsbedingungen entsprechen den Anforderungen. Volle Diskretion zugesichert.

Herrn, welche die vorgegebenen Anforderungen erfüllen können, sind höflich gebeten, die Offerten einzureichen unter Chiffre 4293 OF an Orell Füssli Werbe AG, Postfach, 8022 Zürich.

Mittleres Ingenieurbüro in Chur sucht infolge Austritts einen jüngeren

## dipl. Bauing. ETH

als Statiker für Stahlbeton im Hoch- und Tiefbau.

### Verlangt werden:

- mindestens drei Jahre Praxis
- gefestigte Kenntnis in Statik, Konstruktion und EDV
- selbständige Arbeitsweise
- Eintritt möglichst bald

Offerten mit Zeugniskopien sind zu richten unter Chiffre 13-20268 an Publicitas, 7001 Chur.

## Dipl. Architekt ETH/SIA

Schweizer, 32, verheiratet, Muttersprachen Deutsch und Englisch, gut Französisch, Italienisch,

6 Jahre Entwurf und Ausführung anspruchsvoller Bauten in leitender Position, längere Auslandpraxis, guter **Entwerfer** und **Darsteller** mit diversen, teils grossen **Wettbewerbserfolgen**, auch ausgeführten,

### sucht

Beteiligung an, Kaderstellung in oder freie Mitarbeit mit seriösem Architekturbüro mit verantwortungsbewusster Grundhaltung und Wille zu sorgfältigen Entwurf, Raum Zürich—Zug—Luzern.

Eintritt nach Vereinbarung.

Offerten unter Chiffre SBZ 716 an IVA AG, Postfach, 8035 Zürich.

Ein mittleres Architekturbüro in der Zentralschweiz, spezialisiert auf Planung und Ausführung von Wohn- und Restaurationsbauten, sucht als rechte Hand des Büroinhabers einen erfahrenen

## dipl. Architekten ETH oder Architekt-Techniker HTL

Wir erwarten fundierte Berufsausbildung, Erfahrung in der Planung, unternehmerisches Denken, Verhandlungsgeschick und die Fähigkeit, dem technischen Büro vorzustehen. Sich eignende Bewerber finden eine zukunftsorientierte Tätigkeit mit zeitgemässen Arbeitsbedingungen.

Schweizer Bürger, die bereit sind, Ueberdurchschnittliches zu leisten und auf eine langfristige Anstellung Wert legen, senden ihre Bewerbung mit Foto unter Chiffre SBZ 717 an IVA AG, Postfach, 8035 Zürich.

Engineering von Produktionsanlagen und automatisch bzw. manuell gesteuerten Hochregallagern — im In- und Ausland — ist unsere Tätigkeit. Für die Ausbildung und Einarbeitung auf dem Gebiete der Konzeption und Systemplanung dieser Anlagen suchen wir einen jungen

## dipl. Architekten

der kürzlich an der ETH oder EPUL promoviert hat. Unser neuer Mitarbeiter sollte Interesse, Verständnis und — vor allem — Begeisterung für Produktionsabläufe und Materialflusstechnik mitbringen, über eine ausgesprochene, anlagentechnisch gelagerte Kreativität verfügen (architektonische Kreativität braucht es zwar auch — aber erst in letzter Priorität) und in der Lage sein, komplexe technische Abläufe leicht fasslich, grafisch hervorragend darzustellen und zu beschreiben. Wir erwarten gerne Ihre handschriftliche Bewerbung mit Saläranspruch an die

**IGB Industrie-Generalbau AG**  
Beckenhofstrasse 16, 8006 Zürich

## Hochbautechniker/Bauführer

mit solider Ausbildung und Berufserfahrung zur selbständigen Mitarbeit an bedeutender öffentlicher Bauaufgabe in Zürcher SIA-Büro gesucht.

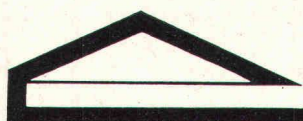
Für anspruchsvolle Planbearbeitungen ist zudem einem gewissenhaften

## Bauzeichner

Gelegenheit zu mehrjähriger Mitwirkung geboten.

Die optimale Erfüllung der Anforderungen verlangt hohes berufliches Können mit Teamgeist und guten Umgangsformen.

Bewerbungen mit Angabe der bisherigen Tätigkeit, Referenzen und Gehaltsanspruch unter Chiffre 3415 an Mosse-Annoncen AG, Postfach, 8023 Zürich.



# VARIANT-HUS

### Führende schwedische Bauelement-Industrie

entwickelte bahnbrechende, energiespendende Wandelemente mit K-Wert 0,1 auf dem Fertighaus-Sektor, in Verbindung mit Verblendmauerwerk.

### Unser Exportangebot:

- wir vergeben beschränkte, exklusive und regionale Gebietsvertretungen an qualifizierte Baugeschäfte und Holzbauunternehmungen
  - wir liefern ein perfektes «Do it yourself»-Programm kompletter, montagefertiger Bausätze wie:  
Wand- und Deckenelemente hochwertig isoliert, Dachstuhl, Sanitär-Installationswände, vorbereitete Elektro-Installationen in den Wänden, Fenster und Türen naturbehandelt, einbaufertige Geschosstreppe, moderne Küchen und Einbauschränke zu absolut konkurrenzlosen Preisen gegenüber konventioneller Bauart
  - wir haben nach dem Schweizer Baumarkt entsprechenden Normen diverse exklusive Landhaus-Typen entwickelt und liefern bereits mit grossem Erfolg
  - wir bieten Hilfeleistungen durch unsere schweizerische Montageleitung
- Interessenten erbeten unter Chiffre K 25-20170 an Publicitas, 8021 Zürich.

## Ingenieur-Techniker HTL

28. Diplomabschluss 1974 (Abendtechnikum/Tiefbau), sucht interessante Tätigkeit in Ingenieurbüro oder Bauunternehmung. Raum Graubünden—Ostschweiz bevorzugt. Eintritt nach Vereinbarung. Zuschriften sind erbeten unter Chiffre SBZ 730 an IVA AG, Postfach, 8035 Zürich.

## Architekt-Techniker HTL und Innenarchitekt

mit 30jähriger Erfahrung in General- und Betriebsplanung, Industrie-, Geschäftshaus-, Spital-, Hallenbad-, Labor- und öffentlichen Bauten sowie in Wettbewerben und Innenausbau sucht einen neuen, verantwortungsvollen Wirkungskreis im Raum Zürich auf Frühjahr 1977. Offerten unter Chiffre SBZ 722 an IVA AG, Postfach, 8035 Zürich.

## Dipl. Bauing. ETHZ/SIA

Schweizer, 33 Jahre, zwei schulpflichtige Kinder, soeben aus dem Ausland zurückgekehrt, sucht stabile leitende Stelle in Unternehmung oder Ingenieurbüro, die mit gelegentlichen Auslandsreisen verbunden sein kann.

**Geboten werden:** zehnjährige und erfolgreiche Praxis in der Leitung und Ueberwachung von grossen schweizerischen und ausländischen Baustellen sowie solide Erfahrung in Verhandlungen mit schweizerischen und ausländischen Bauherren (Strassen-, Brücken-, Industrie- und Wohnungsbau).

**Sprachen:** Italienisch, Französisch, Deutsch.

Offerten unter Chiffre 24-W 300170 an Publicitas, 6901 Lugano.

Gesucht

## Bauingenieur

für die Projektierung, Berechnung und Bauleitung von Eisenbetonkonstruktionen im Hoch- und Tiefbau.

Bewerber wollen sich bitte mit den entsprechenden Unterlagen melden bei

**Ingenieurbüro W. von Ins**  
Badenerstrasse 18, Postfach, 8026 Zürich 4

## Junges Team (2 Schweizer) in Architekturbüro

- mehrere Jahre erfolgreiche Zusammenarbeit im Angestelltenverhältnis
  - versiert in Wettbewerb, Projekt, Modellbau, KV, Ausführung, Innenarchitektur, Verhandlung und Abrechnung von öffentlichen Bauten, Wohnbauten, Umbauten usw.
  - mit besten Referenzen und ungekündigter Stelle möchte architektonisch anspruchsvolle Objekte im Angestelltenverhältnis bearbeiten.
- Eintritt nach Vereinbarung.  
Offerten unter Chiffre SBZ 720 an IVA AG, Postfach, 8035 Zürich.

## Generalunternehmung

sucht zur Ergänzung des Mitarbeiterstabs für die Durchführung anspruchsvoller Bauvorhaben (Hochbau/Industriebau) im

## Ausland

(Mittlerer Osten)

versierten und sprachgewandten (Deutsch/Englisch)

## Bauleiter

Herren, die hohe Ansprüche an fachliches Können, selbständiges und exaktes Arbeiten, verbunden mit entsprechendem Verantwortungsgefühl, erfüllen, sind höflich eingeladen, ihre Bewerbung unter Chiffre 4292 an Orell Füssli Werbe AG, Postfach, 8022 Zürich, einzureichen.

Wir suchen jüngeren, einsatzfreudigen

## Hochbau- oder Holztechniker

wenn möglich mit etwas Kenntnissen auf dem Sektor Brandschutz, für die Betreuung der Kundschaft, Architekten und feuerpolizeilichen Stellen.

Sprachen: Deutsch und Französisch.

Wir bieten gute Entlohnung und angenehmes Betriebsklima.

Bewerbung mit Unterlagen und Gehaltsanspruch unter Chiffre SBZ 718 an IVA AG, Postfach, 8035 Zürich.

## Baudirektion des Kantons Zug

Wir suchen infolge Rücktritts des bisherigen Stelleninhabers einen

## diplomierten Kultur- oder Bauingenieur ETH, evtl. Ingenieur-Techniker HTL

als Leiter der Abteilung Verkehrstechnik und Baupolizei des Tiefbauamtes.

### Anforderungen:

mehrjährige Praxis auf dem Gebiet der Strassenplanung, insbesondere sehr gute verkehrstechnische und baupolizeiliche Kenntnisse. Praktische Baustellenerfahrung erwünscht.

Führungsqualitäten, Gewandtheit im mündlichen und schriftlichen Verkehr mit Behörden und Privaten, Durchsetzungsvermögen, Freude an Teamwork.

### Aufgabenkreis:

Bearbeitung genereller Strassenprojekte, Baulinienpläne für Kantonsstrassen, Knotenpunktgestaltungen. Studien von Verkehrsregelungsanlagen. Signalisations- und Markierungspläne.

Baupolizeiliche Prüfung sämtlicher Bauvorhaben entlang Kantons- und Nationalstrassen. Mitarbeit beim technisch-administrativen Verwaltungsablauf.

### Besoldung:

je nach Ausbildung und Praxis. Pensionskasse.

### Antritt:

nach Vereinbarung, kurzfristiger Stellenantritt erwünscht.

### Auskunft:

erteilt der Kantonsingenieur, H. Schwegler, Telefon 042 / 21 95 22.

### Anmeldung:

mit den üblichen Unterlagen — kurzer, handgeschriebener Lebenslauf mit Zeugniskopien — an das Tiefbauamt des Kantons Zug, Bahnhofstrasse 32, 6301 Zug.

Zug, den 4. Januar 1977

**BAUDIREKTION DES KANTONS ZUG**  
S. C. Nussbaumer, Regierungsrat

## Visura Treuhand-Gesellschaft

|                    |                       |                     |
|--------------------|-----------------------|---------------------|
| <b>8001 Zürich</b> | <b>4500 Solothurn</b> | <b>6000 Luzern</b>  |
| Talstrasse 80      | Sandmattstr. 2        | Habsburgerstr. 22   |
| Tel. 01 / 27 38 33 | Tel. 065 / 21 42 11   | Tel. 041 / 22 82 27 |

Jahresabschlüsse — Buchhaltungen — Lohnabrechnungen — Steuern — Vermögensverwaltung — erbrechtliche Beratung

Unternehmensberatung — Organisation von Auftragsüberwachung, Rapportwesen und Nachkalkulation — Versicherungsberatung — Errichten von Pensionskassen

Mein Chef, bei dem ich Alleinangestellter war, ist plötzlich gestorben — das Büro wird aufgelöst.

## Architekt SWB

36, mit praxisbezogener Ausbildung, sehr selbständig, versiert in allen vor-kommenden Berufssparten, sucht deshalb dringend neuen Job, evtl. auch Teilzeit oder freie Mitarbeit.

Offerten unter Chiffre SBZ 710 an IVA AG, Postfach, 8035 Zürich.

## Hochbauzeichner

26, in ungekündigter Stellung, versiert in Planung bis Abrechnung, sucht anspruchsvollen, neuen Wirkungskreis in Zürich oder im Ausland. Sprachen: Deutsch, Englisch, Spanisch, Französisch mündlich und schriftlich. Eintritt per 1. März 1977.

Offerten unter Chiffre SBZ 708 an IVA AG, Postfach, 8035 Zürich.

Junger

## Architekt-Techniker HTL

3 Jahre Praxis, zweisprachig (F/D), sucht neue Arbeitsstelle.

Offerten erbeten unter Chiffre 44-303587 an Publicitas, 8021 Zürich.

Platz Zürich

## Architekt

mit mehrjähriger Praxis, diverse Wettbewerbserfolge, sucht neue Stelle oder freie Mitarbeit.

Offerten unter Chiffre 3328 an Mosse-Annoncen AG, Postfach, 8023 Zürich.

## Dipl. Bauingenieur

35, Sprachkenntnisse: Deutsch, Englisch, Russisch in Wort und Schrift, Spanisch und Französisch in Wort; EDV-Kenntnisse, Praxis in Wohn-, Hotel- und Industriebauten, sucht anspruchsvolle Stelle.

Offerten unter Chiffre SBZ 697 an IVA AG, Postfach, 8035 Zürich.

## Dipl. Architekt ETH

25, mit Freude an interessanten Bauaufgaben und grossem Einsatzwillen, möchte Planung, Ausführung und Kostenwesen im In- oder Ausland gründlich kennenlernen. Sprachen: Deutsch, Englisch, Französisch.

Offerten an J. Anderegg, Hauptstrasse 195, 5113 Holderbank, Tel. 064 / 53 13 05.

## Architekt

mit langjähriger Erfahrung in Planung und Ausführung sowie in allen Phasen des Projektmanagements (Organisation, Koordination, Verhandlungsführung, Kosten- und Terminkontrolle, Vertragswesen) von privaten und öffentlichen Bauten sucht neuen Wirkungskreis. Stellenantritt sofort oder nach Vereinbarung.

Offerten sind erbeten unter Chiffre SBZ 724 an IVA AG, Postfach, 8035 Zürich.

## Tiefbauzeichner

22, Handelsdiplom, Projektierungs- und Bauleitungserfahrung, sucht auf Frühjahr 1977 eine Stelle in Ingenieurbüro, Verwaltung oder Unternehmung.

Offerten unter Chiffre SBZ 728 an IVA AG, Postfach, 8035 Zürich.

## Hochbauzeichner

23 Jahre, drei Jahre Praxis, sucht neuen Wirkungskreis in Architekturbüro.

Offerten unter Chiffre SBZ 729 an IVA AG, Postfach, 8035 Zürich.

## architekt

30 Jahre, studium hbk, projektierungs- und wettbewerbserfahrung, sucht stelle teilzeitbeschäftigung oder freie mitarbeit (raum ostschweiz). eintritt nach vereinbarung.

offerten erbeten unter chiffre sbz 721 an iva ag, postfach, 8035 zürich.

## Dipl. Ing. und Architekt ETH

29, mit Erfahrung in Wohn- und Strassenbau, sucht neuen, interessanten Wirkungskreis (Architektur-, Planungs- und Projektierungsbüro, GU oder Administration) ab Anfang Februar 1977 im Raum Zürich (auch in Mitarbeit oder temporär möglich).

Offerten unter Chiffre SBZ 732 an IVA AG, Postfach, 8035 Zürich.

## Dipl. Architekt ETH

33, Erfahrung in Planung und Realisation von Bauvorhaben sowie in sämtlichen administrativen Belangen, sucht auf Frühjahr 1977 oder nach Vereinbarung ansprechende Stabs- oder Linienfunktion im Kanton Bern.

Offerten unter Chiffre SBZ 725 an IVA AG, Postfach, 8035 Zürich.

## ATELIER FÜR ARCHITEKTURPERSPEKTIVEN

David-Hess-Weg 14, 8038 Zürich, Telefon 01 / 45 29 49  
erstellt für Sie

anspruchsvolle perspektivische Architekturzeichnungen  
für jeden Zweck

## Bauzeichner

24, Erfahrungen in Werkplanung, Devisierung, Bauleitung und Abrechnung, sucht Wirkungskreis im Raume Bern, Luzern, auch Westschweiz, evtl. Ausland. Französisch- und Englischkenntnisse, angenehme Umgangsformen.

Offerten unter Chiffre SBZ 726 an IVA AG, Postfach, 8035 Zürich.

## Büroräume

beim Bahnhof Enge an Architekten oder GU zu vermieten!

2 Büros, Eingangshalle, WC, Abstellraum, total etwa 56 m<sup>2</sup>.  
Fr. 430.— inkl.

Telefon 01 / 25 43 28

## Dipl. Bauingenieur ETH

Schweizer, 35 Jahre, D/F/E/I, mit sechsjähriger Erfahrung in Ingenieurbüro und vierjähriger Erfahrung in Bauunternehmung in leitender Stellung sucht neue, verantwortungsvolle Tätigkeit im Raume Aargau oder Zürich.

Offerten unter Chiffre SBZ 723 an IVA AG, Postfach, 8035 Zürich.

## Ingénieur civil EPFL/SIA

Suisse, 32 ans, 8 ans d'expérience dans bureau d'étude en Suisse et à l'étranger; béton armé et génie civil (projet et direction des travaux); parlant français et allemand; cherche poste avec responsabilités; de préférence: région Suisse romande ou Berne.

Offres sous chiffre SBZ 727 à IVA AG, Postfach, 8035 Zürich.

Wir suchen

## Bauführer

für die Mitarbeit bei der Realisierung eines interessanten Bauvorhabens im Ausland.

Für die Besetzung dieser Stelle ist Erfahrung in der Bauführungspraxis Voraussetzung. Englischkenntnisse erwünscht.

Interessenten sind gebeten, ihre Offerte unter Chiffre SBZ 731 an IVA AG, Postfach, 8035 Zürich, zu richten.

Gesucht jüngerer

## Eisenbetonzeichner

für Planbearbeitung und Bauleitung.

Bewerbungen mit den üblichen Unterlagen an

Dr. Staudacher & Siegenthaler AG, dipl. Bauingenieure SIA/ASIC  
Mayweg 4, 3007 Bern



## BODENHEIZUNGEN

DERIA-DESTRA AG für Strahlungswärme

CH-8132 EGG-ZÜRICH  
Zelgmatt 38

Tel. (01) 86 13 50

# SWISSBAU 77, 2. Baufachmesse in den Hallen der Mustermesse Basel (27. Januar bis 1. Februar 1977) **Standbesprechungen**

## **Proceq SA, 8034 Zürich**

Stand 211, Halle 23

Die Proceq S. A. zeigt Elastomer-Auflager und deren verschiedene Einsatzgebiete im Bau. Schwerpunkt bilden die im Hochbau unerlässlichen Lasto-Strip-Hochbaulager. Diese Hochbaulager bilden eine wirksame Trennung von Decke und Tragwand. Durch Schwinden, Kriechen und Temperaturänderungen entstehende Bewegungen in allen Richtungen sowie Verdrehungen werden vom Lager elastisch übernommen. Der Einbau von Lasto-Strip-Lagern bildet deshalb eine wichtige konstruktive Massnahme zur Vermeidung von Rissen in den Tragwänden. Gezeigt werden folgende Lagertypen: Lasto-Strip, Typ NS: Ein Elastomerlager für max.  $\pm 2,5$  mm Horizontalbewegung, welche durch Verformung des Elastomerteils übernommen wird. Lasto-Strip, Typ TS: Ein kombiniertes Elastomer-Gleitlager für Horizontalbewegungen von max.  $\pm 10$  mm. Die grössten Bewegungen werden von speziellen Gleitschichten übernommen. Lasto-Strip, Typ LS: Ein temporäres Gleitlager, welches in der Zeit der grössten Bauwerksbewegungen (Rohbauphase) wie ein Gleitlager wirkt. Die Gleitwirkung kann später abklingen, und das Lager verhält sich wie ein Elastomerlager, d. h. die Bewegungen werden vom Elastomerkern übernommen.

Lasto-Strip-Lager werden in handlichen 1-Meter-Stücken einbaufertig geliefert. Um eine Kontrolle des bereits verlegten Lagers zu ermöglichen, sind die Einzelteile auf einer transparenten Trägerschicht montiert.

## **Propatec AG, 8304 Wallisellen**

Stand 543, Halle 25

Die Firma Propatec AG setzt in ihrem Stand den Schwerpunkt auf die wirksame Lärmdämmung und gezielte Nachhallregelung mit Herakustik.

Mit verschiedenen Beispielen aus der Praxis werden dem Besucher gelungene und neue Lösungen für die «natürliche» Raumakustik mit Herakustik gezeigt. Neben dem kompletten Herakustik-Programm mit technischen Daten und Montagemöglichkeiten sind auch weitere Produkte und Anwendungen aus dem weltweit bewährten Herakustik-Sortiment ausgestellt. Die Gestaltung des Standes unter dem Thema «Natürlicher Lärmschutz» lädt den Messebesucher zu einer erholsamen Pause ein, denn sie bringt — analog den Herakustik-Platten — ein Stück Natur in den hektischen Ausstellungsbetrieb.

## **Rutz + Co., Kaminbau, 8153 Rümlang**

Stand 531, Halle 24

Das Programm dieser 1939 gegründeten Spezialfirma für Kaminbau und Kaminsanierungen wurde durch zwei neue Kaminstrukturen erweitert: Durch den doppelwandigen Aussenkamin aus Chromnickelstahl und durch den Schachtkamin aus Chromnickelstahl. Beide Kamintypen werden durch Originalrohre, Farbdiapositive und anderes Bildmaterial von ausgeführten Arbeiten demonstriert. Der freistehende oder in der Fassade verankerte Aussenkamin ist doppelwandig. Das konstruktiv tragende, dickwandige Aussenrohr aus Cr-Ni-Stahl gibt der gesamten Konstruktion die hohe Stabilität, während das säurefeste Innenrohr aus Cr-Ni-Stahl ausschliesslich dem Rauchabzug dient. Die Isolation der Aussenkamine wird normalerweise in mindestens zwei Schichten ausgeführt. Die Farbe des Aussenrohres ist Natur matt oder im Farbton der Fassade oder auch in einer Kontrastfarbe einbrennlackiert. Der Schachtkamin aus Cr-Ni-Stahl wird in fertig isolierten, im Baukastensystem hergestellten Elementen zur Baustelle gebracht und im bauseits erstellten Kaminschacht zusammengefügt. Der Schachtkamin er-

laubt minimale Ausmasse des Schachtes. Beide Konstruktionen, Aussenkamin und Schachtkamin, werden in den eigenen Werkstätten in Rümlang ausgeführt.

## **Carl Sigerist AG, 8201 Schaffhausen**

Stand 231, Halle 25

Im umfassenden Angebot der Firma Carl Sigerist AG, Schaffhausen, stehen an erster Stelle die weltweit bekannten Sigerist-Pendeltüren aus PVC. Angefangen bei den Pendeltüren für normale Tür Räume, die von Personen, Staplern und anderen Transportfahrzeugen passiert werden, bis zu den Gross-Pendeltüren für Tore und Durchgänge. Spezielle Beachtung verdienen die automatischen Sigerist-Pendeltüren mit Pneumatik- oder Elektroantrieb. Diese Türen öffnen und schliessen ferngesteuert in beiden Richtungen mittels Induktionsschlaufen, Photozellen, Bodenkontaktschwellen, Kontaktteppichen, Zugschaltern, Druckschaltern usw. Das Programm wurde erweitert durch einen sehr preisgünstigen elektrischen Antrieb, der mit kleinem Aufwand auf neue und bestehende Sigerist-Pendeltüren montiert werden kann.

Weitere Produkte: Hängeschürzen und Hängependel über den Pendeltüren, Streifenvorhänge aus PVC in normaler, in seitlich verschiebbarer oder um 90° drehbarer Ausführung, Trennwände aus PVC, fest oder verschiebbar, Kranbahndeckungen, massiv oder aus lichtdurchlässigem PVC, Tordichtungen aus Gummi. Aus dem Lieferprogramm für den Bausektor: Frelen-Rohrschalen und -Schläuche, Thermoflex- und Polythermobandagen, Euroflex-Panzerschläuche, Hofmann-Notleuchten für Warenhäuser, Wohnhäuser, Hotels usw., Isoliermatten für Schwimmbadabdeckungen, Schallschluckfenster und Fensterabdichtungen.

## **Tonet AG, 4657 Dulliken**

Stand 135, Halle 25

Die Firma zeigt einige Kunststoffenster des bekannten Systems Frisoplast 2001. Als Rohstoff wird «Vestolit Bau», ein Polyvinylchlorid (PVC) der Chemischen Werke Hüls AG verwendet, das speziell für Fenster und Fassaden entwickelt worden ist. Das System weist folgende Vorteile auf: Alle Profile bestehen aus dem besten Markenrohstoff «Vestolit Bau», sie sind unterhaltsfrei und dauernd funktionssicher. Die Profile haben ein Dreikammersystem mit Wärmeschild und sind aussen flächenbündig. Sie isolieren gut, sind hochstabil und haben eine hohe Festigkeit. Das sichere Befestigen der Beschläge ist gewährleistet. Die austauschbare, eckverschweisste Mitteldichtung im witterungsgeschützten Falz bewirkt einen optimalen Dichtungsschutz gegen Wind, Schlagregen und Schall; sie sichert auch eine hohe thermische Isolierung. Die verdeckt liegende, winddruckfreie Zwangsentwässerung durch die Vorkammer gewährleistet höchste Schlagregensicherheit und optimale Wasserführung. Die Verglasung mit allen Glastypen und -dicken ist gesichert, ebenfalls sind die Voraussetzungen für einen dauerhaften Schall- und Wärmeschutz gewährleistet.

Das Fenstersystem ist praktisch für alle denkbaren Einsatzmöglichkeiten geeignet. Speziell für die Schweiz wurde ein Anschlussprofil geschaffen, das den Verarbeitern Anschlussmöglichkeiten nach gewohnter Art bietet. Dank der Vielzahl der Anschlussprofile kann die Fenstererneuerung bei Altbauten schnell und rationell durchgeführt werden. Die Fenster müssen nicht mehr gestrichen werden. Die Reinigung ist leicht und erfolgt zusammen mit den Glasscheiben. Die EMPA hat Fenstern aus Frisoplast 2001 nach härtesten Prüfungen die Qualifikation für die höchste Beanspruchungsgruppe zuerkannt.

*Weitere Standbesprechungen befinden sich auf den grünen Seiten und im nächsten Heft.*

**Bei der Planung und Ausführung von Dachgärten können Sie auf unsere uneingeschränkte Beratung und fachgerechte Unterstützung zählen.**

**optima** die Spezialisten für Dachgärten

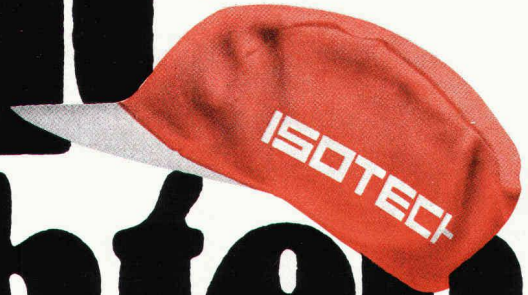
optima Hans Gilgen  
Neuwilerstr. 60  
4104 Oberwil  
Tel. 061/47 37 77

Unterbreiten Sie uns Ihr Problem  
an der SWISSBAU 77





# Für alle Schichten



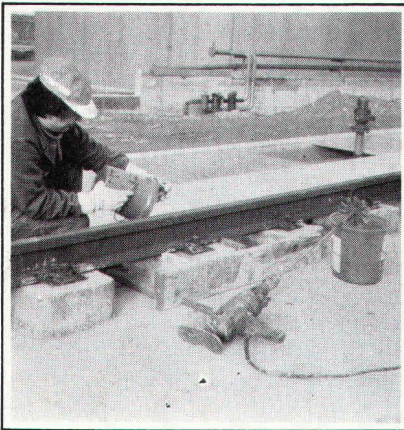
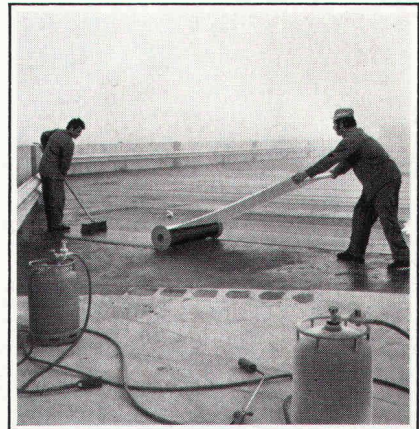
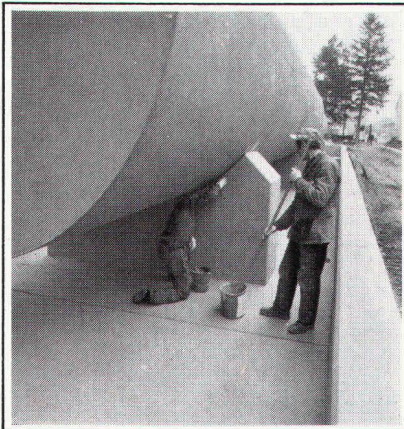
Ein erstklassiger Unterbau nützt nichts, wenn die Beschichtung zweitklassig ist. Hingegen kann eine gute Beschichtung manchen Mangel überdecken. Die grosse Isotech-Erfahrung mit Kunststoffen im Bauwesen und mit

## Kunststoffbeschichtungen

im besonderen gewährleistet höchste Qualität und Dauerhaftigkeit. Anwendungsgebiete:

- Umweltschutz - Kläranlagen, Tanklager, Schutzbauwerke, Verladestationen.
- Allgemeiner Tiefbau - Betonreparaturen, Untergiessungen, Abdichtungen im Brücken- und Strassenbau.
- Hochbau/Industrie - Beschichtungen und Beläge, Imprägnierungen und Auskleidungen.
- Schwimmbäder, Säle, Lebensmittellager.

Isotech ist ein international tätiges Spezialunternehmen für Kunststoffbeschichtungen, Fugenabdichtungen, Bohrungen und Betonschneiden. Eingerichtet für grosse und kleine Probleme.



**ISOTECH** arbeitet gründlich, dauerhaft und preisgünstig

554  
SC

|              |   |   |   |              |   |  |  |
|--------------|---|---|---|--------------|---|--|--|
| ISOTECH AG   | 8404 Winterthur<br>5000 Aarau<br>4000 Basel<br>3027 Bern<br>6592 S. Antonio<br>2504 Biel<br>6000 Luzern<br>9015 St. Gallen<br>8037 Zürich<br>1008 Prilly<br>1211 Genf | Hegmattenstr. 20<br>Buchserstr. 57<br>Blotzheimerstr. 22<br>Loosistr. 3<br>(Tessin)<br>J. Renferstr. 65<br>Würzenbachhalde 15<br>Krätzerstr. 75<br>Rötelstr. 39<br>6, ch. des Huttins<br>19, Château-Bloc | Tel. 052/27 27 27<br>Tel. 064/24 58 51<br>Tel. 061/43 45 76<br>Tel. 031/55 37 73<br>Tel. 092/62 21 15<br>Tel. 032/41 76 34<br>Tel. 041/31 30 30<br>Tel. 071/31 22 93<br>Tel. 01/60 02 48<br>Tel. 021/24 58 08<br>Tel. 022/96 28 82<br>Tel. 020/73 90 25 | ISOTECH GmbH | 7500 Karlsruhe 21<br>1000 Berlin<br>4300 Essen<br>6000 Frankfurt<br>3004 Isernhagen 2<br>5000 Köln 91<br>8013 Haar-München<br>2326 Lanzendorf/Wien<br>8020 Graz<br>4020 Linz-Urfahr | Daimlerstr. 25<br>Thyssenstr. 1<br>Glückstr. 19-21<br>Mauritiusstr. 6<br>Wolframstr.<br>Olpenerstr. 502<br>Gronsdorf Nr. 8<br>Unt. Hauptstr. 3<br>Strassengelstr. 33<br>Hauptstr. 58 | Tel. 0721/ 7 20 86<br>Tel. 030/411 40 04<br>Tel. 0201/ 27 81 00<br>Tel. 0611/ 35 94 23<br>Tel. 0511/ 73 20 85<br>Tel. 0221/ 89 20 19<br>Tel. 089/420 38 39<br>Tel. 02235/ 5 76<br>Tel. 03122/ 5 22 48<br>Tel. 07222/ 3 22 76 |
| ISOTECH B.V. | 1009 Amsterdam-Zuid   | Apolloolaan 41  |   | ISOTECH N.V. | N.V. Fiduciaire Fiscabel S.A.<br>1800 Vilvoorde (Brüssel)   | D'Aubremestraat 2  | Tel. 02/ 251 12 97   |