

Zeitschrift: Schweizerische Bauzeitung
Band: 95 (1977)
Heft: 35: SIA-Heft, 4/1977: Abbruch oder Neubau?: Renovation Klosterkirche Wettingen

Werbung

Nutzungsbedingungen

Die ETH-Bibliothek ist die Anbieterin der digitalisierten Zeitschriften. Sie besitzt keine Urheberrechte an den Zeitschriften und ist nicht verantwortlich für deren Inhalte. Die Rechte liegen in der Regel bei den Herausgebern beziehungsweise den externen Rechteinhabern. [Siehe Rechtliche Hinweise.](#)

Conditions d'utilisation

L'ETH Library est le fournisseur des revues numérisées. Elle ne détient aucun droit d'auteur sur les revues et n'est pas responsable de leur contenu. En règle générale, les droits sont détenus par les éditeurs ou les détenteurs de droits externes. [Voir Informations légales.](#)

Terms of use

The ETH Library is the provider of the digitised journals. It does not own any copyrights to the journals and is not responsible for their content. The rights usually lie with the publishers or the external rights holders. [See Legal notice.](#)

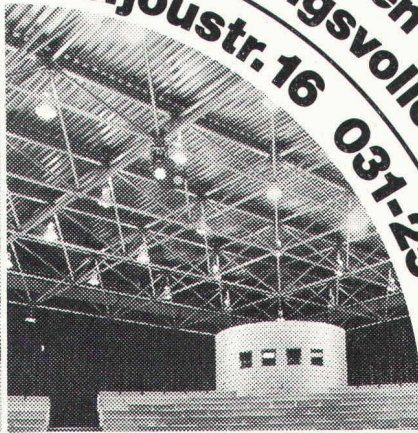
Download PDF: 15.10.2024

ETH-Bibliothek Zürich, E-Periodica, <https://www.e-periodica.ch>

VARITEC
Raumfachwerk...

... das
wirtschaftliche
Stahlbau-System

Normelemente • Schnelle Planung und Realisierung für Bauten im In-/Ausland
Modul-System • Geringes Transportgewicht/-volumen • Gut anpassbar
Preisgünstiger Bauen • VARITEC für wirkungsvolle Architektur



55
031-2543
Monbijoustr. 16
Bern, Tröhler AG



VARITEC

VARITEC

VARITEC ist dank industrieller Serienfabrikation ein wirtschaftliches Bausystem für vielseitige Anwendungsmöglichkeiten. Die räumliche Tragwirkung ergibt leichte Konstruktionsgewichte, d. h. geringer Materialbedarf, geringes Transportgewicht und schnelle Montage. Diese Eigenschaften sind ideale Voraussetzungen für die Realisierung von Bauten auch in Entwicklungsländern. Mit dem Varitec-System bauen wir im In- und Ausland, zum Teil schlüsselfertig, Industrie- und kommerzielle Bauten, Ausstellungs- und Sporthallen, Büropavillons usw.

Wir stellen Architekten, Generalunternehmungen und Bauherren bei der Planung von Objekten im In- und Ausland unsere langjährigen Erfahrungen und das Know-how für optimale Lösungen zur Verfügung.

Referenzen

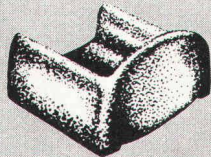
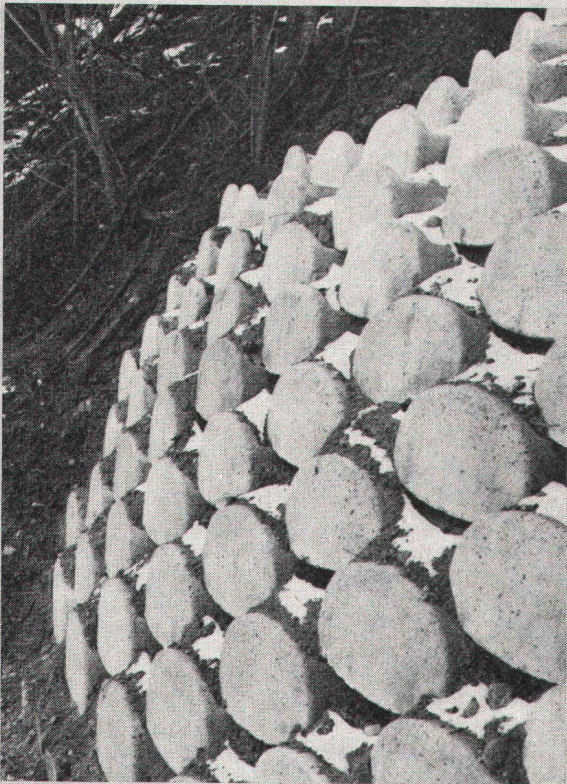
Ausgeführte Bauten:

— Migros-Supermarkt, Worb	2400 m ²
— Gymnasium Bäumlhof, Basel, Hofüberdachung	500 m ²
— Kartoffellagerhaus Bätterkinden	4000 m ²
— Kath. Universität, Brüssel, Laborgebäude	1900 m ²
— Gartengestaltungszentrum, Genf, Aula und Wintergarten	1000 m ²
— Ausstellungshalle für Foire Nationale, Nouakchott, Mauretanien	3000 m ²
— Universität Lausanne, Aula und Bibliothek	1700 m ²
— Empfangshalle in Saudi-Arabien usw.	2000 m ²

In Ausführung:

ETH Lausanne, Attikageschoss	11 000 m ²
------------------------------	-----------------------

Steine (auf die Sie bauen können!)



Löffelstein

Neuartiges
Stützmauer-System

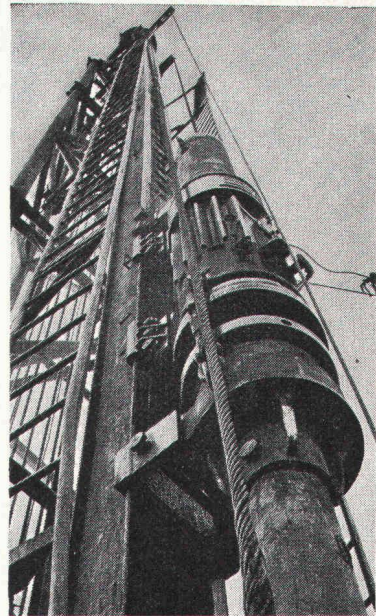
- ohne Mörtel
sicher und fest
- schnell aufgebaut
- leicht zu
bepflanzen

Hersteller in der
ganzen Schweiz.
Auskunft/
Information



STEINER SILIDUR AG

8450 ANDELFINGEN TEL. 052-41 10 21



Pfahlfundationen

- Bohrpfähle
- Ortsbetonpfähle «DELTA»
- Fertigbetonpfähle
- Holzpfähle
- Wasserbauarbeiten
- Spundwände

EGGSTEIN AG LUZERN

Industriestrasse 16

Telefon 041 - 44 66 04

«esser's» neue Gully-Serie: Sicherheit in einem Guss.

- Durch und durch wärmedämmt.
- Kurzschlussicherer Heizungsanschluss.
- Entwässerung von mehreren Beschichtungs-
ebenen und Terrassen.

Sicherheit ist Geld wert.

(Beim neuen «esser's» Gully wird sie gratis
mitgeliefert.)

Denn:

Die neuen Gullys bestehen aus noch weniger Einzel-
teilen, die nahtlos in einem Stück geformt sind.
Beim Einbau werden sie durch formschlüssige
Verbindungen zu einem einzigen Bauelement.

Und eine besondere Spezialität:

Das neue Sicherheits-Gully ist abgewinkelt — für
extrem niedrige Einbauhöhen — lieferbar.

Verlangen Sie unsere ausführliche Dokumentation
oder den Besuch unseres Fachberaters.

Jakob Scherrer Söhne AG
Allmendstrasse 7

8059 Zürich
Telefon 01/202 79 80

SCHERRER

Scherrer —
Ihr Partner
auf dem Flachdach!

BETOPHALT

der Vermörtelungsbelag mit Zukunft!

BETOPHALT der patentrechtlich geschützte Belag unterscheidet sich schon in der Konzeption von herkömmlichen Belägen.

BETOPHALT vereint in sich die Vorteile der bituminösen Bauweise und der Betonbeläge.

BETOPHALT ist überall anwendbar und besonders geeignet, wo höchste Beanspruchungen auftreten:
in Fabrikations- und Lagerhallen ● in Parkhäusern und Grossgaragen ● auf Parkplätzen und bei Tankstellen ● auf Flugplätzen (Pisten und Rollwege) ● auf Strassen (Bushaltestellen, Stauräume, Steigungsstrecken) ● bei militärischen Anlagen ● auf Panzerstrassen und -plätzen.

BETOPHALT verdankt seine grossen Erfolge neuen wissenschaftlichen Erkenntnissen und einer sorgfältigen Kontrolle.

Seine Vorzüge sind enorm:

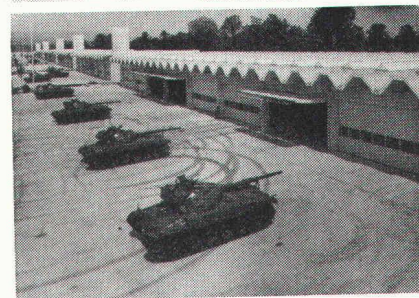
fugenlos ● verformungsfrei ● verschleissfest ● hitzeunempfindlich ● tausalzbeständig ● öl- und treibstoffresistent ● wasserdicht usw.

Mehr über Betophalt erhalten Sie bei nachstehenden Adressen:

Generalvertretung:
Spelgatti & Kunz AG
Wallisellenstrasse 135
8152 Glattbrugg
Telefon 01 / 810 46 11

BS, BL, Fricktal:
Ernst Frey AG
Strassen- und Tiefbau
4302 Augst/Kaiseraugst
Telefon 061 / 83 13 87

BE, SO, FR
Frutiger Söhne AG
Frutigenstrasse 37
3601 Thun
Telefon 033 / 21 88 77



SCHICH

Isolierbaustoffe

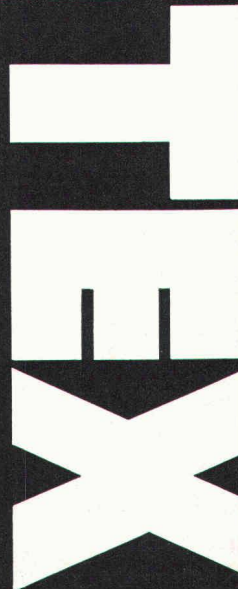
Schützen vor **Kälte, Wärme** und **Lärm**.
Isolationsplatten, fertige Elemente, Spray
Schalungssteine.

Im **Industrie-** und **Wohnungsbau**.



Bau-Industriebedarf AG

4104 Oberwil-Basel Tel. 061 47 81 76



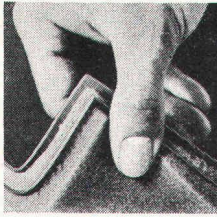
Coupon

- für unverbindliche nähere Unterlagen (inkl. Sprengbericht).
- für ein unverbindliches Gespräch mit Ihrem Spezialisten.

Name:

Adresse:

Bitte einsenden an: BZ
SCHOELLKOPF-IRONFLEX AG
 Schaffhauserstrasse 265, 8057 Zürich



Sie bauen Betontanks gemäss den TTV (Techn. Tankvorschriften). Wir kleiden die Tanks mit einer seit 15 Jahren bewährten PVC-Doppelfolie aus. Versuchssprengungen mit dem Bundesamt für Zivilschutz bewiesen, dass unsere Auskleidungen selbst nach Zerstörung des Betons dicht hielten. Unser System ist EMPA-geprüft und vom Eidg. Amt für Umweltschutz bewilligt. Beton ist auf die

Dauer nicht nur sicherer als korrodierender Stahl, sondern auch kostengünstiger.

SCHOELLKOPF-IRONFLEX AG

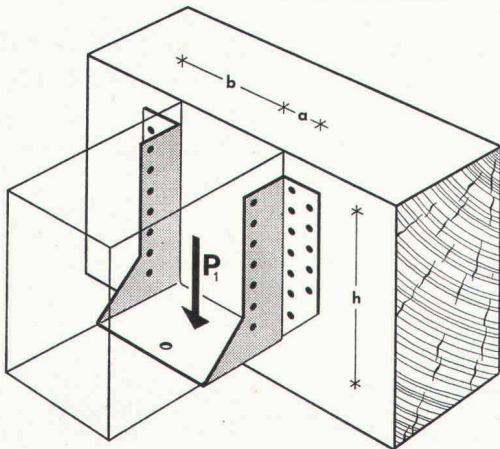
Schaffhauserstrasse 265
 8057 Zürich
 Tel. 01/48 78 88

Sichere Betontanks

sicher verbinden

HVV

mit dem
 Balkenschuh



HOLZBAU-VERBINDER-VERTRIEB AG

Postfach, 3415 Hasle-Rüegsau, Tel. 034 / 61 36 05, Telex 33288
 Fordern Sie unser ausführliches Informationsmaterial an.

Name:

Firma:

Branche:

Strasse:

PLZ und Ort:

(Möglichst Firmenstempel)

SB/9.77

Holz 77, Halle 1, Stand 381

Elektrische Raumerschliessung

über Boden, Wand und neu Decke

mit
 Bodenkanal GROBA.
 Mit Abzweigkasten.
 Unsichtbar im Boden.



Grossenbacher Zürich AG
 Tel. 01 54 55 54

Grossenbacher
 Zürich



FAHRNI

Fahrni & Co AG
 Metallbau
 Bernstrasse 84
 3250 Lyss
 ☎ 032 84 25 25



FENSTER + FASSADENBAU FENSTERBÄNKE STAHL-TÜRZARGEN

sind Spezialgebiete, wo wir uns auskennen. Viele ausgeführte Arbeiten im In- und Ausland sind beste Referenzen. Im Spektrum der heutigen technischen Möglichkeiten versuchen wir, jeden Auftrag bis ins letzte Detail genau auszuführen.

Wenn Sie mehr von uns wissen möchten, steht Ihnen unser technischer Dienst gerne zur Verfügung. Wir interessieren uns für Ihre Probleme. Verlangen Sie deshalb unsere ausführliche Dokumentation.

AG Mitglied der Produktions- und Verkaufsgemeinschaft Fenster- und Fassadenbau

Si

Die dritte Dimension



Wo steht denn geschrieben, dass Ihre Transporte auf dem Boden bleiben müssen?

Wer selbst auf dem Boden der Wirklichkeit steht, weiss: Viele Transporte gehen am schnellsten und günstigsten in der dritten Dimension.

Durch die Luft. Im Fluge. Heliswiss.
Wir beweisen es Ihnen.

Schweizerische Helikopter AG, CH-3123 Belp
Telefon 031 81 33 11, Telex 32 540

Heliswiss



Bitte senden Sie uns Ihre Gratisdokumentation

Name / Firma: _____

Adresse: _____

PLZ / Ort: _____

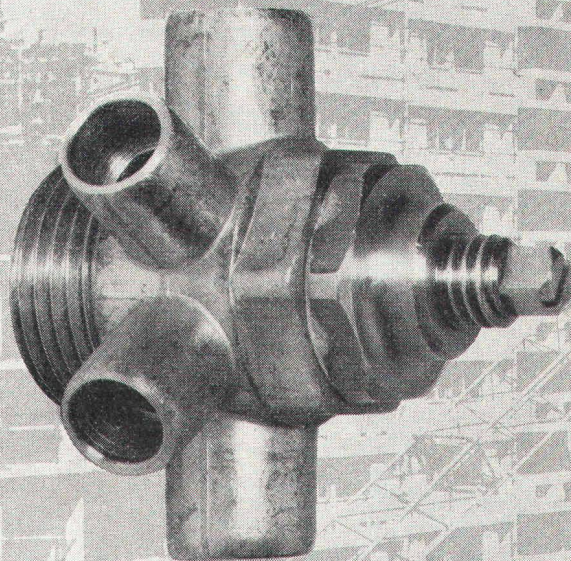
SBZ

optima

ein SYSTEM

Verteilventil mit System

System heisst: Verteilventil und Mauerdurchführungen



Punkte, die für optima sprechen:

- gezielte Planung und Vorfabrikation
- grosser Spielraum für Varianten
- Vereinfachung der Angebots- und Planungsunterlagen
- minimaler Material- und Werkzeugeinsatz
- rationeller und einfacher Installationsvorgang
- maximale Funktions- und Betriebssicherheit
- leichtes Ausgleichen von Baumassdifferenzen
- Vermeidung von teuren, schwer kontrollierbaren Tagelohnarbeiten
- internationale Patente



NUSSBAUM

R. Nussbaum & Co. AG 4600 Olten 1
Metallgiesserei und Martin-Disteli-Strasse 26
Armaturenfabrik Telefon 062/21 33 33

4005 Basel

8045 Zürich
Hammerstrasse 174 Eichstrasse 23

1004 Lausanne

12, chemin des Avelines
Telefon 061/32 96 06 Telefon 01/35 33 93 Téléphone 021/36 61 47

Coupon

- Senden Sie uns Ihre Dokumentation
- Wir wünschen ein unverbindliches Gespräch mit Ihrem Spezialisten

Firma: _____

Name _____ Vorname _____

Strasse _____

Ort _____

Telefon _____

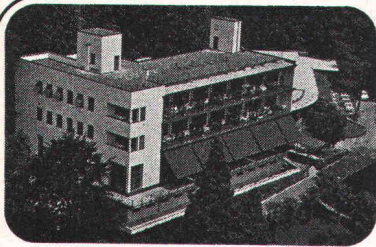


– aus dem STAHLTON-Angebot –

Gründungsanker BBRV®

Bodenanker Felsanker Daueranker provisorische Anker
Verlangen Sie Unterlagen

StahlTon
Zürich, Telefon 01 - 47 64 00
St. Gallen Lausanne Lugano



monte
verita
ascona

Das Haus wurde 1928 vom Architekten

Emil Fahrenkamp gebaut und 1970 renoviert.

Alle Zimmer sind komfortabel eingerichtet. Naturpark, Fitness - Center, geheiztes Schwimmbassin, Tennisplatz. Eigener Bus (3 Min.) bis Ascona.

Ideales Familienhotel für Ihre Ferien.

Verlangen Sie unverbindlich eine Offerte.

Direktion: A. Cotti
Tel. 093 / 35 12 81

Wingopan Dachwohnraumfenster – preisgünstig – überlegen in der Konzeption – einfach und schnell zu montieren

Wingopan®

Verlangen Sie
Unterlagen von
Siegfried Keller AG 8304 Wallisellen
(01 833 02 81)

Name

Adresse

PLZ/Ort

B



Kein Fenster zu hoch

STRATO – eine geniale Idee – reinigt Fenster, Fassaden, Rolläden und Lamellenstoren bis 20 m Höhe vom sicheren Boden aus.

STRATO senkt Reinigungskosten, beugt Renovationskosten vor, ist umweltfreundlich und wartungsfrei, weil ohne Motor, verhütet Unfälle, ist handlich und leicht, lässt sich von einer einzigen Person bedienen und kostet zwischen Fr. 1500.– und Fr. 4000.–.

Mit **STRATO** ist ein altes Problem neuartig gelöst.

Eine Demonstration sagt mehr als 1000 Worte!

STRATO AG,
Mövenstrasse 4,
CH-9015 St.Gallen,
Tel. 071-311412



STRATO

Mit uns reden,
lohnt sich

Brückenbau
Kanalbau
Industriebau
Eisenbetonbau
Spezialtiefbau
Wohnbau

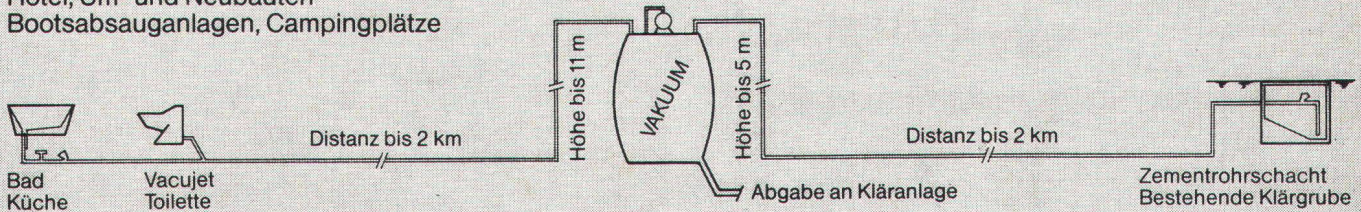
Spaltenstein

Spaltenstein AG Hoch + Tiefbau
Schaffhauserstrasse 372, 8050 Zürich

- Toilette mit 1 ltr. Spülwasserverbrauch
- Unabhängige Platzierung von Sanitärapparaten

WC-Wagen, Schiffe, Eisenbahnwagen
Hotel, Um- und Neubauten
Bootsabsauganlagen, Campingplätze

- Gefällsunabhängige Abwasserleitungen
- Deshalb Grabarbeiten nur bis Frosttiefe
- Kosteneinsparungen 15-45%



Problem-Lösung 2: Das Klima- und Schallschutz-Fenster.

Schlaflose Nächte für Hotel-Besitzer und Haus-Eigentümer. Gäste, die bei geschlossenem Fenster nicht atmen und bei geöffnetem Fenster nicht mehr schlafen können, bleiben ebenso aus wie die Mieter.

Höchste Zeit für den Einbau von Protecta-Sol-Fenstern, die nicht nur den Strassen-Lärm stoppen, sondern den Raum auch mit (zugfreier) Frischluft versorgen. Schön zu hören, dass die unterhaltsfreien Protecta-Sol-Fenster auch gegen die Sonne abschirmen (eingebaute Sonnenstoren) und die Heizkosten reduzieren.

Die Fenster sind die Augen eines Hauses und nicht die Ohren.

Bitte dokumentieren Sie uns über Ihre in Lizenz fabrizierten Protecta-Sol-Fenster.

Firma: _____ SBZ

Name: _____

Strasse: _____

PLZ/Ort: _____

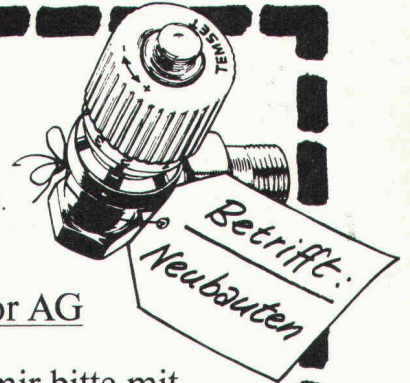
G 76.02

GEILINGER

GEILINGER AG, METALLBAU, 8401 WINTERTHUR, 052 84 61 61

TEMSET®

Das thermostatische Heizkörperventil:
Nutzt Gratiswärme.
Spart Energie.
Senkt Heizungskosten.



An die Procalor AG
8039 Zürich 4

Beweisen Sie mir bitte mit harten Fakten und konkreten Zahlen, dass ich dieses gerissene Heizkörperventil meiner Bauherrschaft guten Gewissens empfehlen kann. Weil es die Heizungskosten bis zu 20% senkt. (Und erst noch erhöhten Wohnkomfort bietet.)

Ich bitte um den Besuch eines Beraters.

Name: _____

Bitte senden Sie mir vorerst eine umfassende und detaillierte Dokumentation.

Firma: _____

Strasse: _____

PLZ/Ort: _____

Telefon: _____

Te3

Rolba und die 10 Terram-Depositäre in der Schweiz garantieren:



Mit TERRAM stehen Sie auf sicherem Boden!

TERRAM als Stabilisierungsmatte
TERRAM als Trennmatte
TERRAM als Filtermatte



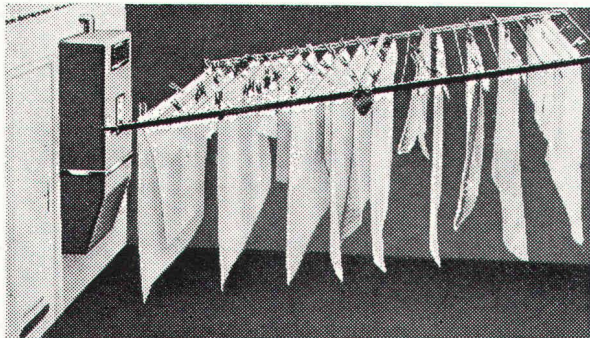
Alleinvertretung
für die Schweiz:
Rolba AG, 8620 Wetzikon
Tel. 01 77 38 31

8. fachmesse für altbau- modernisierung 77



vom 9.-13. September 1977
in der Ausstellungshalle Allmend **Luzern**

Öffnungszeiten: 09.00 bis 18.00 Uhr. — Sa/So durchgehend geöffnet.
Sekretariat Postfach 343, 8026 Zürich.



www
Bedaco

B.T. Dall'O AG.
Elektrische Heizungen und
Medizinthermische Apparate

8002 Zürich
Lessingstrasse 7/9
Tel. 01 201 28 10 / 202 58 82

löst auch Ihre Wäschetrocknungsprobleme

Schallschutz – Wärmeisolation

dies sind wichtige Faktoren, denen das
Schnelleinbau-Fenster, System



Rechnung trägt.

Der Einbau erfolgt

- ohne Entfernen der Vorhänge
- ohne Schmutzbelästigung
- ohne Maler- und Verputzarbeiten

Besuchen Sie uns an der 8. Fachmesse
«**Altbau-Modernisierung 77**»
vom 9. bis 13. September in Luzern.

Wir nehmen uns Zeit, Sie ausführlich
zu beraten.

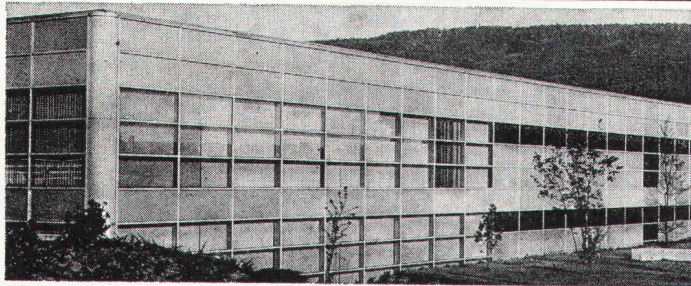
Constral AG

Metallbau Neugrüt
8570 Weinfelden Tel. 072 / 5 17 21

— aus dem STAHLTON-Angebot —
Behältervorspannung
Wickelvorspannung für runde Behälter **BBRV®**

Verlangen Sie Unterlagen
Stahlton
Zürich, Telefon 01 - 47 64 00
St. Gallen Lausanne Lugano

Tuchs Schmid aktuell Fenster- und Fassadenbau



- Kurze Montagezeiten dank Vorfabrikation
- Hoher Qualitätsstandard
- Grosse Witterungs- und Formbeständigkeit
- Gestaltungsmöglichkeit in Form und Farbe
- Wirtschaftlichkeit

Das sind einige Vorzüge der Tuchs Schmid Metallfenster und Fassaden mit ihren vielfältigen Anwendungsmöglichkeiten.

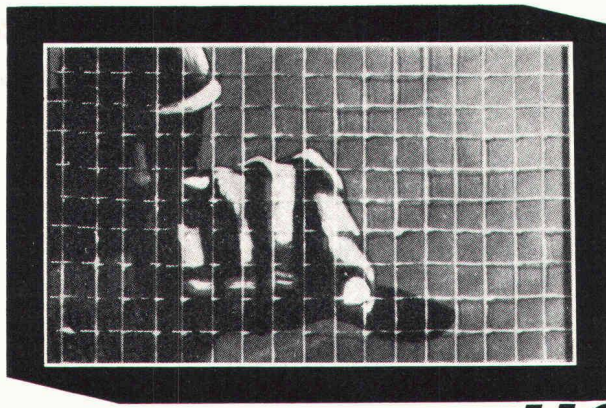


Tuchs Schmid AG
Stahlbau-Metallbau
8500 Frauenfeld
Tel. 054 7 24 71

b KOCH

Verstärkter Schutz

durch **Monarflex**-Gitterfolien.
10 mal grössere Reissfestigkeit als
gewöhnliche Folien. Für
max. Schutz im Baugewerbe, als
Schlechtwetterschutz für Bauten.
Für Notdächer, für provisorische
Abschlusswände etc.



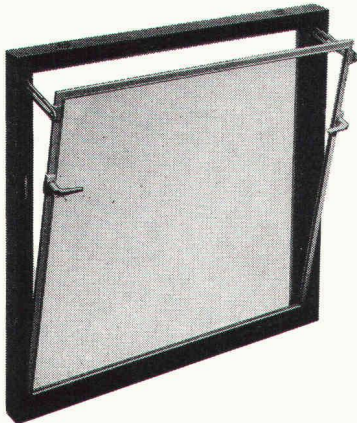
Monarflex-Folien	Breiten	Dicken
K	2 m u. 4 m	0,15 mm
S	1,5 m u. 2 m	0,25 mm
SUV	1,5 m u. 2 m	0,30 mm
ULTRA	4 m	0,25 mm
SUPER	4 m	0,25 mm

HOWAG AG, 5610 WOHLLEN
Telefon 057 / 6 32 42

HOWAG

Brander- Mehrzweckfenster aus Polyurethan

(auch in Schalung zum Einbetonieren lieferbar)



Z.B.
benötigen keinen Unterhalt, schliessen dicht gegen Wind und Regen, isolieren gegen Kälte, sind einfach zu montieren. Einfach- oder Isolierverglasung, mit oder ohne Gitter, in 5 Normgrössen

ab Fr. 99.-

Wiederverkaufsrabatt auf Anfrage

brander ag

Normbauteile, 8162 Steinmaur ZH
Telefon 01/853 06 22, Telex 55562

Wenn Sanieren viel mehr als «Flicken» sein soll.

Alte Flachdächer lassen sich dauerhaft sanieren: mit **Sarnafil**, der bewährten Schweizer Dichtungsbahn. Eine ausgebaute Anwendungstechnik wird auch mit Anschlüssen an bestehende konventionelle Materialien problemlos fertig. Darum sind Sanierungen mit **Sarnafil** sicher und wirtschaftlich. Verlangen Sie unsere Sonder-Dokumentation.

Sarnafil®

Senden Sie uns **Sarnafil** aktuell, Sondernummer zum Thema «Sanierungen alter Dachbeläge».

SBZ SF. 7. A 77

Name/Firma: _____

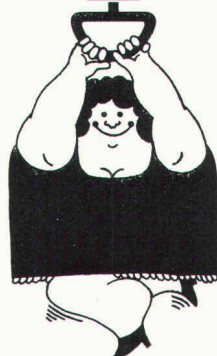
Adresse: _____

Sarna Kunststoff AG
CH-6060 Sarnen Postfach 12
Telefon 041 66 23 33

Ankerschienen HALFENEISEN®

Das sichere und rationelle System zum Befestigen von Lasten aller Art an Beton, Mauerwerk und Stahl.

Unbegrenzte Anwendungsmöglichkeiten – schnelle, rationelle und justierbare Montage – absolute Sicherheit – enorme Reduktion der Montagekosten. HALFENEISEN®-Ankerschienen mit Tragfähigkeit von 200 bis 12 000 kg pro Lfm und mit der einzigartigen Original-Vollschaumfüllung aus Styropor sind ab Lager lieferbar.



Coupon

Senden Sie uns Ex. HALFENEISEN®
Katalog-B 73 mit/ohne Preisliste

Firma _____

Strasse _____

PLZ/Ort _____

zhv. _____

bitte Coupon ausfüllen und senden an

HALFENEISEN®-Generalvertr.
K+W KIENER+WITTLIN
Postfach, 3052 Zollikofen-Bern,
Telefon 031/86 11 11

Tarif

Stellen- und Gelegenheits-Anzeigen

Stellenangebote und Ausschreibungen		Ermässiger Preis für Stellengesuche	
1/1 Seite 185×259 mm Fr. 860.—	1/6 Seite 185×40 mm	1/12 Seite 90×40 mm Fr. 75.—	
1/2 Seite 185×128 mm	90×84 mm Fr. 175.—		
90×259 mm Fr. 450.—			
1/3 Seite 185×84 mm Fr. 310.—	1/8 Seite 185×28 mm	1/16 Seite 90×28 mm Fr. 54.—	
1/4 Seite 185×60 mm	90×60 mm Fr. 135.—		
90×128 mm Fr. 240.—	1/12 Seite 90×40 mm Fr. 92.—	1/24 Seite 90×18 mm Fr. 38.—	

Chiffregebühr Fr. 6.—, Ausland Fr. 8.—.

Für Stellengesuche wird Vorauszahlung verlangt.

Anzeigenschluss: Mittwoch der Vorwoche, 10 Uhr.

IVA AG für internationale Werbung, 8035 Zürich
Beckenhofstrasse 16, Tel. 01 / 26 97 40, PC 80-32735

Filiale:

1004 Lausanne, 19, av. de Beaulieu, Tel. 021 / 37 72 72

Für Stellensuchende empfehlen wir ein 3-Monats-Abonnement auf die Schweiz. Bauzeitung (Fr. 35.—, Ausl. Fr. 39.—, rund 13 Hefte)

Stellenangebote

Wir suchen für unsere Hoch- und Tiefbauabteilung jungen und qualifizierten

Bauingenieur-Techniker HTL

für anspruchsvolle Bauaufgaben.

Offerten unter Chiffre SBZ 992 an IVA AG, Postfach, 8035 Zürich.

Gesucht

dipl. Architekt ETH

und

Hochbautechniker HTL

sowie

Praktikanten

für die Bearbeitung diverser Bauprojekte und Wettbewerbe.

Anfragen sind zu richten an

Th. Domenig und Th. Domenig, dipl. Architekten ETH/SIA/GSMB
Belmontstr. 1, 7000 Chur, Tel. 081 / 24 61 51

Mittleres Ingenieurbüro in Chur sucht infolge Austritts einen jüngeren

dipl. Bauingenieur ETH

als Statiker für Stahlbeton im Hoch- und Tiefbau.

Verlangt werden:

- mindestens drei Jahre Praxis
- gefestigte Kenntnis in Statik, Konstruktion und EDV
- selbständige Arbeitsweise
- Eintritt möglichst bald

Offerten mit Zeugniskopien sind zu richten unter Chiffre 13-27206 an Publicitas, 7001 Chur.

Als eine der bedeutendsten Baufirmen Venezuelas auf dem Gebiet des Spezialtiefbaues suchen wir für die Leitung einer Tunnelbaustelle erfahrenen und dynamischen

Baustellenleiter

in der Person eines Dipl. Ing. ETH

bzw. Ing.-Techn. HTL

bzw. ausgebildeter Bauführer

mit fundierten Fachkenntnissen und Praxis im Untertagebau.

Wir erwarten:

- initiatives, unternehmerisches Handeln,
- gute organisatorische Fähigkeiten und Selbständigkeit in der Organisation von Baustellen,
- Gewandtheit im Umgang mit Bauherren und Behörden,
- spanische Sprachkenntnisse.

Wir bieten Ihnen:

- interessante Tätigkeit in einem in voller Expansion begriffenen Staat Südamerikas,
- grosse Selbständigkeit und eine den Verhältnissen entsprechende Verantwortung,
- den hohen Anforderungen entsprechendes Salär.

Interessenten sind gebeten ihre Bewerbung mit den üblichen Unterlagen unter Chiffre SBZ 999 an IVA AG, Postfach, 8035 Zürich, einzureichen. Wir sichern Ihnen absolute Diskretion zu.

— aus dem STAHLTON-Angebot —

Betonelemente

für den Brückenbau

Pfeiler Träger Fahrbahnplatten
Rippenplatten

Verlangen Sie Unterlagen



Stahlton

Zürich, Telefon 01 - 47 64 00
St. Gallen Lausanne Lugano

Gesucht initiativer und selbständiger

Bauführer

mit mindestens 5jähriger Erfahrung
im Bau von Einfamilienhäusern.
Mindestalter 30 Jahre.

Handschriftliche Bewerbungen mit Foto,
Lebenslauf und Lohnansprüchen an
W. Trösch, Hauptsitz.

HAUS + HERD HERZOGENBUCHSEE
Mittelstrasse 12, 3360 Herzogenbuchsee
Tel. 063 / 60 11 51

Generalunternehmung für Renovationen und
Umbauten sucht bestqualifizierten, initiativen

Architekt-Techniker HTL

als selbständigen Sachbearbeiter von an-
spruchsvollen Objekten. Wenn Sie sich über
einige Jahre erfolgreiche Berufspraxis (mög-
lichst auch im Sektor Umbau) ausweisen
können, erwarten wir gerne Ihre ausführliche
Bewerbung mit Gehaltsansprüchen unter
Chiffre O 344 an Orell Füssli Werbe AG,
Postfach, 8022 Zürich.

SBB



Wir suchen einen jüngeren

dipl. Bauingenieur ETH

als Nachwuchsingenieur für den Bahndienst.

Der Unterhalt und die Erneuerung der Geleiseanlagen
und die geometrische Gestaltung der Fahrbahn sind
interessante Tätigkeitsbereiche.

Eine gründliche Instruktion und Ausbildung in den
mannigfachen Bereichen des Bahndienstes ist vorge-
sehen; sie bietet die Möglichkeit, bei Eignung später
die Führung einer Bahndienstsektion zu übernehmen.

Anmeldungen mit den üblichen Unterlagen sind zu
richten an:

SBB, Bauabteilung Kreis III, Postfach, 8021 Zürich

VILLE DE NEUCHÂTEL

Le Service de Planification et de Coordination cherche

un ingénieur-technicien ETS

pour seconder le chef du service et pour organiser et diriger le
cadastre du sous-sol de la Ville.

Qualifications demandées:

- Diplôme d'ingénieur-technicien ETS en génie civil, éventuel-
lement qualification équivalente,
- pratique de quelques années au moins,
- intérêt pour la planification, la coordination des travaux et le
cadastre souterrain,
- aptitude à diriger des séances et à rédiger des comptes rendus.

Activités: selon cahier des charges.

Traitement: selon l'échelle des salaires du personnel communal.

Entrée en fonction: de suite ou date à convenir.

Renseignements: à demander au chef du service (tél 21 11 11,
int. 504).

Les offres manuscrites, accompagnées d'un curriculum vitae, doivent
être adressées **jusqu'au 12 septembre 1977**, à la direction du Ser-
vice de Planification et de Coordination, Hôtel communal, 2001
Neuchâtel.

Neue, anspruchsvolle Aufträge
unseres Stahlbaus im In- und Ausland
fordern die Fähigkeiten eines

dipl. Bauingenieurs ETH

heraus. Als

Objektleiter

hätten Sie jeweils die organisatorische Leitung von ganzen Stahlbau-Projekten zu übernehmen: Von der Entgegennahme der Offertanfrage bis zur Vorbereitung der Auftragsabrechnung. (Eine detaillierte Aufgabenbezeichnung umfasst eine Liste von über zwei Dutzend Positionen.)

Ihnen stehen eine Reihe von firmeninternen Dienststellen zur Verfügung: Unser Rechenzentrum, unsere Preiskalkulation, unser Einkauf, unser Schweissfachingenieur usw., usw.

Sie brauchen:
Erfahrung im Stahlbau und angrenzenden Bauelementen, Verhandlungsgeschick (auch in Fremdsprachen), Phantasie und gesunden Menschenverstand.

Wir hätten Ihnen sehr viel zu diesem Thema zu sagen. Denken Sie nicht auch, dass diese Stelle zumindest ein unverbindliches erstes Gespräch wert sein könnte? Orientieren Sie sich bei unserem Herrn E. Keller. Unsere Diskretion ist Ihnen sicher.

Es geht um Ihre Zukunft.
Telefonieren Sie doch gleich jetzt.

**ZSCHOKKE
WARTMANN**

Telefon 056 42 00 25 5200 BRUGG **AG** Stahlbau
Wasserbau
Kesselbau
Apparatebau
Maschinenbau

YTONG-Optimal im Wärmehaushalt

Wir suchen einen jüngeren

Bauingenieur ETH

der Fachrichtung Konstruktion/Statik, evtl. Bodenmechanik, für Projektierung und Berechnung auf den Gebieten

- Statik und Dynamik
- Boden- und Felsmechanik

Die Anwendungsgebiete sind hauptsächlich im Tief- und Untertagebau und bedingen gute Englischkenntnisse.

Bewerbern mit Sinn für theoretische und konstruktive Aufgaben wird Gelegenheit zur Einarbeit geboten.

Wir erwarten gerne Ihre handschriftliche Bewerbung mit Foto, Lebenslauf und Lohnanspruch.

Ingenieurbüro Heierli AG

Culmannstrasse 56, Postfach 248, 8033 Zürich 6
Telefon 01 / 60 06 60 (Herr Kessler)

Gnehm + Schäfer AG, Ingenieure ETH/SIA
Frobenstrasse 75, 4053 Basel, Telefon 061 / 23 40 74

suchen per sofort

qualifizierten Tiefbauzeichner

(Zeichner-Konstrukteur)

mit mehrjähriger Erfahrung im Strassenbau und im städtischen Tiefbau für verantwortungsvolle Aufgaben in kleinem Team.

Wir suchen für die örtliche Bauleitung der Spitalerweiterung in Scuol/Engadin einen

Techniker HTL

mit Erfahrungen in Bauleitung und Detailbearbeitungen.

Eintritt sofort oder nach Uebereinkunft.

Interessenten wollen sich — unter Angabe der Ausbildung, der früheren Tätigkeit sowie des Lohnanspruchs — bitte melden unter Chiffre SBZ 986 an IVA AG, Postfach, 8035 Zürich.

Zur Verstärkung unseres Teams für die Realisierung von grösseren Wohnüberbauungen in **Algerien** suchen wir

Bauingenieur evtl. Kulturingenieur

mit praktischer Erfahrung in Eisenbetonkonstruktionen und Tiefbau (Erschliessung), der nach gründlicher Einarbeitung auf Schweizer Baustellen die örtliche algerische Bauleitung (Hochbau und Erschliessung) beraten und führen kann.

Bewerbern mit unternehmerischen Fähigkeiten, ausdauerndem Einsatz, Durchsetzungsvermögen sowie guten Französischkenntnissen bieten wir auch nach Abschluss dieses Auftrags interessante Arbeiten in der Schweiz oder im Ausland.

**Ingenieur- und Vermessungsbüro
SENNHAUSER, WERNER & RAUCH
8952 Schlieren, Bahnhofstrasse 2
Telefon 01 / 730 18 44**



Stadt Zürich

Gartenbauamt

Wir suchen einen

technischen Angestellten

mit Kenntnissen und Erfahrung in
Geländeaufnahmen, Absteckungen und Ausmass.

Auch sollte er in der Lage sein,
Unternehmerrechnungen zu prüfen
und Bauabrechnungen zu erstellen.

Einem interessierten jungen Mann bieten wir eine vielseitige, abwechslungsreiche Tätigkeit in kleinem Team. Bei Eignung bestehen gute Aufstiegsmöglichkeiten und Aufnahme ins feste Anstellungsverhältnis.

Bitte senden Sie Ihre schriftliche Bewerbung mit den erforderlichen Unterlagen an den Vorstand des Bauamts I, Postfach, 8023 Zürich.

Namhafte schweizerische Hoch- und Tiefbauunternehmung mit internationaler Aktivität sucht

dipl. Bauingenieur (Resident Engineer)

für die Leitung von Grossbaustellen

Wirkungsbereich:

- Leitung anspruchsvoller Baustellen in arabischen Ländern. Führung eines grösseren Mitarbeiterstabs.
- Verhandlungen mit Behörden, Aemtern, Bauherrschaften, Konsortialpartnern. Unterstützung bei Akquisition, Offertwesen, Verkaufsverhandlungen, technische Beurteilung von Bauvorhaben, Abschluss von Verträgen.
- Organisation und Führung der Baustellen, Uebernahme der Verantwortung für Kosten, Termine, Qualität.

Anforderungen:

- Umfassende allgemeine und bautechnische Bildung. Hochschulabschluss.
- Praxis in Hoch- und Tiefbauunternehmung, zuletzt in leitender Stellung. Ausländerfahrung ist von Vorteil.
- Initiative, Organisations- und Führungstalent, Verhandlungsgeschick, Durchsetzungsvermögen.
- Sprachen: Englisch und Deutsch. Idealalter 35—45 Jahre.

Angebot:

- Sehr selbständige Führungsposition mit weitreichenden Kompetenzen.
- Ausgezeichnete logistische Dienste, flotte Zusammenarbeit.
- Bautechnisch interessante Aufgaben, internationale Ambiance.
- Gute Salarierung, ausgebaute Sozialleistungen, Karrieremöglichkeiten im Konzern nach Ablauf des Auslandmandats.

Anmeldung:

Interessenten sind gebeten, die üblichen Bewerbungsunterlagen (Curriculum vitae, Foto, Handschriftprobe, Zeugniskopien, Gehaltswunsch) an die beauftragte Personalberatung zu senden. Es können auch Anmeldebogen bezogen werden. Diskretion wird zugesichert. Allfällige Sperrvermerke werden berücksichtigt.

 **Personalberatung Dr. Emil Greber**
Löwenstrasse 11, CH-8001 Zürich, Tel. 01/211 84 32



HELVETAS

Schweizer Aufbauwerk für Entwicklungsländer
sucht für NEPAL (Asien)

Kulturingenieur ETH/ Forstingenieur ETH

für schwergewichtige Erosionsschutzmassnahmen im Rahmen eines integrierten Bergumweltprojektes

Anforderungen: Idealalter 30—35 Jahre, Entwicklungsländerefahrung, gute Englischkenntnisse. Einsatzbeginn 1. Quartal 1978.

Bautechniker HTL, evtl. Bauführer

für Installationen von Kleinturbinen

Anforderungen: Idealalter 28—35 Jahre, gute Englischkenntnisse, ledig. Einsatzbeginn: möglichst bald.

Kulturingenieur/Bauingenieur ETH

für Abklärungen von Kleinstkraftwerken

Anforderungen: Idealalter 30—35 Jahre, Erfahrung wenn möglich im Kraftwerksektor, gute Englischkenntnisse, ledig. Einsatzbeginn: 1. Quartal 1978.

Bautechniker HTL/Bauführer

für den Bau von dörflichen Trinkwasserversorgungen

Anforderungen: Idealalter 28—35 Jahre, gute Englischkenntnisse, ledig. Einsatzbeginn: Frühjahr 1978.

Wir bieten: Mitarbeit in einem der faszinierendsten Länder Asiens, angemessenen Lohn und Sozialleistungen, Zweijahresvertrag.

Wenn Sie bereit sind, Ihren Beitrag in der schweizerischen Entwicklungszusammenarbeit durch einen zweijährigen Einsatz in Nepal zu leisten, wenden Sie sich mit den üblichen Bewerbungsunterlagen an

HELVETAS

Schweizer Aufbauwerk für Entwicklungsländer
Asylstrasse 41, Postfach, 8030 Zürich

Wir sind ein bedeutendes Unternehmen der Bauindustrie. Für die Akquisition des Gebietes der Zentral- und Ostschweiz suchen wir einen qualifizierten

dipl. Bauingenieur evtl. Ingenieur-Techniker HTL

Tätigkeitsbereich:

- Technische Beratung, vorwiegend der Architekten und Ingenieure, auf dem Gebiete der Vorfabrikation, im Industrie-, Wohnungs- und Tiefbau
- Ausarbeitung von Projekten für vorfabrizierte Bauausführungen
- Verfolgung von Submissionen und Offerten
- Marketing

Voraussetzungen:

- Initiative Persönlichkeit mit guten theoretischen und praktischen Kenntnissen in der Baubranche
- Verantwortungsbewusstsein, Einsatzbereitschaft, Kontaktfreudigkeit, Verhandlungsgewandtheit, Durchsetzungsvermögen
- Einwandfreier Charakter
- Idealalter: 32—40 Jahre

Wir bieten:

- Einführung in das Fachgebiet; verantwortungsvolle, interessante Aufgaben mit den entsprechenden Kompetenzen; weitgehend selbständige Tätigkeit in kleinem Team; den Anforderungen entsprechendes Salär; Vertrauensposten; fortschrittliche Sozialleistungen

Für diese Kaderstelle ist bei entsprechender Eignung die Uebergabe der Geschäftsleitung vorgesehen.

Interessenten melden sich mit Angaben über ihre berufliche Laufbahn unter Beilage der üblichen Unterlagen unter Chiffre OFA 3110 B an Orell Füssli Werbe AG, 3001 Bern.

FSAI – SEMINAR

in Engelberg, 16./17. September

EXPORT – ARCHITEKTUR

Bauen in Afrika und im Vorderen Orient

Erfahrungen und Beispiele

Freitag, 16. September 1977, 10 Uhr

Prof. Alfred Roth

Bauen in Kuwait und in anderen arabischen Ländern

Prof. Dr. Justus Dahinden

Integrierte Architektur in Entwicklungsländern

Planen und Bauen für Afrika, Aegypten und Persien

Metro Planungs AG/Claude Vaucher

Technische Hochschule in Monastir, Tunesien

Samstag, 17. September 1977, 9 Uhr

Carl Fingerhuth/Cédric Guhl

Masterplan Imo State Capital, Nigeria

Diskussionsleiter:

Dr. Stanislaus von Moos, Zürich

Dr. Niklaus Flüeler, Zürich

Tagungsbeitrag Fr. 150.— für das Seminar und die gemeinsamen Mahlzeiten.

Der Teilnehmerkreis ist für alle Interessenten offen. Anmeldung bis am 8. September 1977.

Auskunft und Anmeldung bei der Seminarleitung:

Adelbert Stähli, Architekt FSAI/SIA
Zeughausstrasse 12, 8853 Lachen, Tel. 055 / 63 32 63

Ingenieurbüro in der Zentralschweiz sucht für abwechslungsreiche Arbeiten auf den Gebieten Kanalisation, Abwasserreinigung und Strassenbau

Tiefbau- oder Vermessungszeichner(in)

mit einigen Jahren Erfahrung. Eintritt sofort oder nach Vereinbarung.

Interessenten werden gebeten, ihre handschriftliche Bewerbung unter Chiffre SBZ 100 an IVA AG, Postfach, 8035 Zürich zu senden.

LOSINGER

Notre département VSL International, responsable de l'application du système de précontrainte Losinger à l'étranger, cherche

ingénieur civil

de langue maternelle française, ayant connaissance de l'anglais et/ou de l'allemand et au moins 3 ans d'expérience dans la conduite de chantier. Le poste exige une grande indépendance ainsi qu'un très bon sens de l'organisation.

Après une période d'introduction à Berne, le candidat aura la tâche initiale de conduire un chantier très important et difficile en Afrique du Nord pendant une durée d'environ 2 ans. Date d'entrée immédiate.

Nous offrons des conditions d'engagement très intéressantes. Si vous estimez remplir les exigences requises, veuillez adresser votre offre de services manuscrite à la division du personnel des Entreprises Losinger, Könizstrasse 74, 3001 Berne.

Wer interessiert sich für

Innenarchitektur?

Unser 1000fach bewährter Fernkurs «Innenarchitektur» bietet auch Ihnen eine gründliche Einführung in diese interessante Materie. Lassen Sie sich kostenlos informieren. Strebsame Leute aus dem Baufach sind uns immer willkommen.

Neue Kunstschule Zürich
Räffelstrasse 11, 8045 Zürich, Tel. 01 / 33 14 18

Ja, ich interessiere mich für Innenarchitektur. Informieren Sie mich unverbindlich über Ihren Fernfachkurs.

Name: _____ Alter: _____

Strasse: _____

Ort: _____

1683

Stellenangebote

Gesucht per sofort

junge(r) Hochbauzeichner(in)

welcher auch bereit ist, z. T. administrative Arbeiten zu verrichten (z. T. Ueberwachung des Archives etc.).

C. Derungs + R. Achleitner, Architekten FSAI
6300 Zug, Rosenbergstrasse 31, Telefon 042 / 21 33 84

Wir suchen für unser Projektierungsbüro

qualifizierten Tiefbauzeichner

mit Erfahrung im Strassenbau für die Mitwirkung bei der Projektierung von interessanten Bauten des Nationalstrassen- und Tunnelbaus.

Ingenieurbüro A. Birchler AG
Riedstr. 7, 6430 Schwyz, Tel. 043 / 21 20 44

ETH Zürich

Institut für Orts-, Regional- und Landesplanung (ORL-Institut)

Für Forschungsarbeiten auf dem Gebiet des Städtebaus, der Stadterneuerung und der Ortsplanung ist auf den Herbst 1977 die Stelle eines

Architekten

als wissenschaftlicher Mitarbeiter im Städtebau neu zu besetzen.

Voraussetzungen sind: praktische Erfahrung auf dem Gebiet des Städtebaus, der Ortsplanung und des Ortsbildschutzes. Fähigkeiten in der wissenschaftlichen Bearbeitung von stadtplanerischen Fragen und in der Mitarbeit oder Leitung von interdisziplinären Arbeitsgruppen.

Anmeldungen mit Lebenslauf bitte richten an:

ORL-Institut, ETH Hönggerberg, Prof. Benedikt Huber, 8093 Zürich

Vorwärtskommen

Langfristige Wachstumsziele werden nicht ohne Werbung erreicht. Inserate in der «Schweizerischen Bauzeitung» bilden die Vorhut für die Marktpräsenz von morgen.

STEINER

Innenausbau, Labor- und Ladenbau, Gastgewerbeeinrichtungen und Bauschreinerei — dies sind die Bereiche, in denen wir in der ganzen Schweiz und zum Teil im Ausland mit Erfolg tätig sind.

Ein

Bauführer oder Schreiner

der gut organisieren kann, sicher auftritt und Ueberblick besitzt, findet bei uns eine sehr selbständige Stelle als

Montageleiter

Aufgaben: Vorbereitung und Organisation der Montage (Führung unserer Gruppen von Monteuren und Anschlägern), Ueberwachung der Anlieferung und des Montageablaufs, Endkontrolle, Bauübergabe, Pflege der Beziehungen zu Kunden. Ferner kommen dazu das Erfassen von Regiestunden, die Kontrolle der Rapporte und die Verantwortung für die Sicherheit am Arbeitsplatz.

Angebot: der Verantwortung entsprechendes Gehalt, moderne Pensionskasse, Einkaufsvorteile, Geschäftswagen, auf Wunsch Mithilfe bei der Wohnungssuche.

Bitte telefonieren Sie uns (intern 220 oder 304 verlangen), damit wir eine Besprechung samt Betriebsbesichtigung vereinbaren können.

STEINER

Karl Steiner, Produktionsbetriebe
Hägenholzstrasse 60 (beim Hallenstadion), 8050 Zürich
Tel. 01 / 50 10 10

Kanton Solothurn

Beim Justiz-Departement ist die Stelle des

Leiters der Katasterschätzung

wieder zu besetzen.

Wahlvoraussetzung: Ausbildung als Architekt-Techniker HTL, evtl. kaufmännischer Lehrabschluss, evtl. Planer, evtl. Hochbauzeichner; Erfahrung im Grundstücksverkehr und in Liegenschaftenschätzung.

Die Besoldungs- und Pensionskassenverhältnisse sind gesetzlich und zeitgemäss geordnet. Individuelle Arbeitszeit. Stellenantritt nach Vereinbarung. Eine Anstellung verpflichtet zur Wohnsitznahme im Kanton Solothurn.

Anmeldungen mit Lebenslauf, Zeugniskopien, Foto und Handschriftprobe sind bis zum 15. September 1977 dem Kantonalen Personalamt, Rathaus, 4500 Solothurn, einzureichen.

Solothurn, 18. August 1977

Kantonales Personalamt Solothurn

Stellengesuche

Bauleiter/Bauführer

mit mehrjähriger Praxis in Generalunternehmung und Architekturbüros sucht interessante Tätigkeit, evtl. als freier Mitarbeiter.

Offerten unter Chiffre SBZ 965 an IVA AG, Postfach, 8035 Zürich.

Dipl. Bauingenieur

(verheiratet mit Schweizerin, Niederlassungsbewilligung) Jahrgang 1939, mit vielseitiger Praxis im In- und Ausland in Hoch-, Tief-, Industrie- und Brückenbauten sowie Abwasserreinigungsanlagen, sucht anspruchsvollen Wirkungskreis. Eintritt sofort möglich.

Offerten unter Chiffre SBZ 988 an IVA AG, Postfach, 8035 Zürich.

Tiefbauzeichner

mit mehrjähriger allgemeiner Erfahrung sucht aus Rezeptionsgründen neuen Wirkungskreis in Ingenieurbüro, Verwaltung oder sonstigem Betrieb im Kanton Zug. Eintritt nach Uebereinkunft.

Offerten unter Chiffre SBZ 982 an IVA AG, Postfach, 8035 Zürich.

Junger, dynamischer

Architekt ETH/SIA

in ungekündigter Stellung sucht eine Gelegenheit, sich zu verändern. Bevorzugte Sachgebiete sind: Entwurf, Konzeptionsplanung, evtl. Akquisition. In Frage kommen würde allenfalls auch eine freiberufliche Mitarbeit.

Offerten bitte unter Chiffre SBZ 971 an IVA AG, Postfach, 8035 Zürich.

Architekt-Techniker HTL

27, verheiratet, Ehefrau kaufm. Angestellte, sucht neuen Wirkungskreis im Ausland. Lateinamerika bevorzugt. Sprachen: D, E, Sp, F.

Offerten unter Chiffre SBZ 106 an IVA AG, Postfach, 8035 Zürich.

Bauleiter/Architekt

mit mehrjähriger Praxis in Generalunternehmung und Architekturbüros sucht interessante Tätigkeit, evtl. als freier Mitarbeiter.

Offerten unter Chiffre SBZ 105 an IVA AG, Postfach, 8035 Zürich.

Ausländerfahrener Tiefbauingenieur-Techniker HTL, 27, sucht neuen Wirkungskreis wiederum im Ausland oder in der Schweiz, bevorzugt als

Bauleiter

im engl., franz. oder span. Sprachgebiet. Vorwiegend Erfahrungen im Massiv-, Brücken- und allg. Tiefbau.

Offerten unter Chiffre SBZ 102 an IVA AG, Postfach, 8035 Zürich.

Raum Ostschweiz

Architekt

32 Jahre, Studium HBK, Entwurfserfahrung, sucht Tätigkeitsfeld — evtl. Teilzeitbeschäftigung oder freie Mitarbeit. Eintritt nach Vereinbarung.

Offerten erbeten unter Chiffre 33-304986 an Publicitas, 9001 St. Gallen.

Vielseitig erfahrener

Entwurfsarchitekt

empfiehlt sich für Projektierungen und Werkplanbearbeitung aller Art in freier Mitarbeit oder temporärem Einsatz.

Offerten unter Chiffre SBZ 998 an IVA AG, Postfach, 8035 Zürich.

34jähriger Welschschweizer

Bautechniker

aus dem Ausland zurück, sucht Stellung in Bauleitung, Koordination usw. Schweiz oder Ausland.

Offerten unter Chiffre B 326012.18 an Publicitas, 1211 Genf 3.

Junger, ideenreicher

dipl. Architekt ETH

sucht ab Oktober 1977 oder nach Vereinbarung eine interessante Arbeit in der Region Bern. Als anpassungsfähiger Mitarbeiter trete ich gerne in Ihr Team ein.

Offerten sind zu richten unter Chiffre SBZ 103 an IVA AG, Postfach, 8035 Zürich.

Ich suche für 3—6 Monate, eventuell bei guter Qualifikation langfristig,

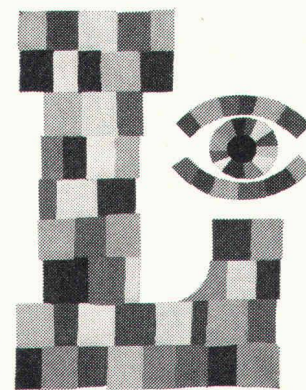
Bauzeichner

oder

Architekt-Techniker HTL

für zeichnerische Arbeiten an Mehrzweckhallen, dörfll. Einkaufszentrum usw. Bewerbungen mit den notwendigen Unterlagen an

Robert Frei, Architekt SWB, Gemeindehaus
5417 Untersiggenthal, Tel. 056 / 28 27 77



Das wirtschaftlich bedeutendste und zugleich volkstümlichste Herbstereignis unseres Landes

Ehregäste:

Saudi-Arabien, Thailand, Nigeria und Grand Delta

SBB: verbilligte Billette

Comptoir Suisse Lausanne

58. Nationale Messe, 10.—25. September 1977

Diverses



BODENHEIZUNGEN

DERIA-DESTRA AG für Strahlungswärme

CH-8132 EGG-ZÜRICH

Zelgmatt 38

Tel. (01) 984 13 50

Bauherren und Architekten

Infolge kleiner Farbabweichung zu verkaufen
etwa 1800 m²

rustikale Berber-Wolleppiche

sehr schwere Qualität mit über 1400 g Schurwolle
per m².

In Originalbreite 420 cm per m² nur **Fr. 39.50.**

Offizieller Verkaufspreis Fr. 98.—.

Auf Wunsch können die Teppiche von uns verlegt
werden.

Anfragen unter Chiffre SBZ 984 an IVA AG, Postfach,
8035 Zürich.

Zu verkaufen wegen baulicher Erweiterung

2 Pavillons

in Holzkonstruktion mit Eternitverkleidung.

Masse:

8,57 × 42,30 m = 360 m²

19,86 × 43,15 m } = 910 m²

6,80 × 8,00 m }

Der eine Pavillon wird zur Zeit als Kantine, der andere zu Büro-
zwecken verwendet.

Beide Gebäude befinden sich in sehr gutem Zustand. Sie eignen
sich als Büros, Kantine (Buffeteinrichtung könnte evtl. mit übernom-
men werden), Lagerräume, Werkstatt.

Interessenten wenden sich an

GRETAG Aktiengesellschaft

Althardstrasse 70, 8105 Regensdorf

Telefon 01 / 842 11 11, intern 2369 (Herr Hebeisen)

Zu verkaufen

6 Rollkorpuse «Bigla» (neuwertig)

Reissbretter mit Magnetschienen und Böckli

Metallregale «Lehni», weiss

Stühle (verstellbar), Hocker, (Aalto), Lampen,
Tische (Breuer)

Bürogeräte, diverse

Bei neuwertigen Geräten 66 % des Neupreises.

Anfragen unter Chiffre SBZ 101 an IVA AG,
Postfach, 8035 Zürich.

Langjähriges Ingenieurbüro in Zürich hat

freie Kapazität (Eisenbeton)

Anfragen erbeten an Chiffre SBZ 997 an IVA AG,
Postfach, 8035 Zürich.

Sehr günstig zu verkaufen

1 kompletter Schliessplan Kaba 20

mit etwa 100 Zylindern.

Auskunft erteilt gerne Chiffre SBZ 104, IVA AG,
Postfach, 8035 Zürich.

Blonay-sur-Vevey

A vendre

terrain à bâtir

2700 m², magnifique vue sur le lac,
à 2 min. de l'arrêt Château de Blonay.

Offres sous chiffre 80-65487 aux Annonces Suisses SA,
13, rue de Morat, 2501 Bienne.

Zu kaufen gesucht

Occasions-Zeichentisch

wenn möglich mit Parallelmaschine.

Angebote an:

Labor für exp. Chirurgie, Schweiz. Forschungsinstitut

7270 Davos Platz, Telefon 083 / 3 52 10 (Herr Imken)

Zu kaufen gesucht

2 guterhaltene Förderbänder

stationär, mit Elektroantrieb.

Bandbreite: 0,40—0,50 m. Bandlänge: 1 Stück 10 m, 1 Stück 5 m.

Angebote sind zu richten an:

Rudolf Gysi AG, Kieswerk, 5032 Rohr bei Aarau

Tel. 064 / 22 60 64

Mehr wissen — besser disponieren

Anzeigen mit hohem Informationswert
enthält diese Nummer
der Schweizerischen Bauzeitung.

Verzeichnis der Sonderdrucke und Bücher

Sonderdrucke

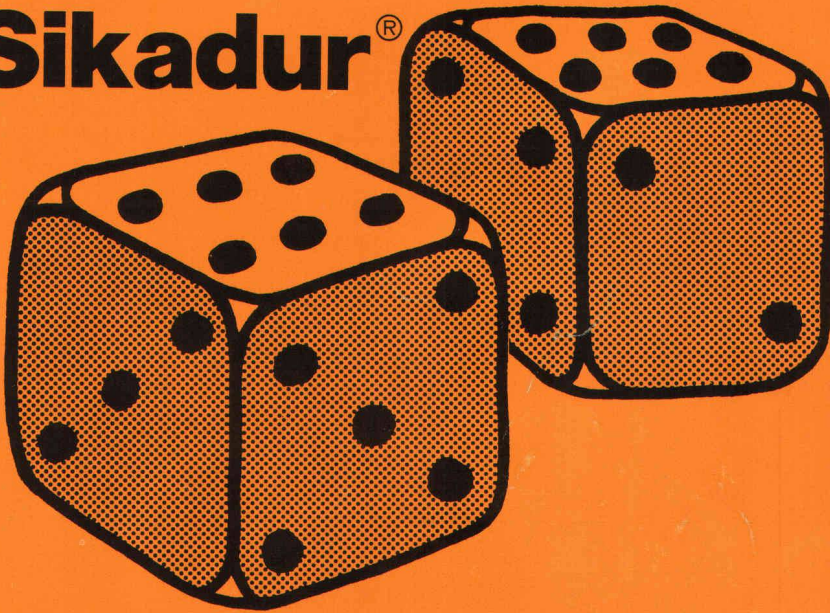
Nr.		Preis
1977		
3086	Das Vorschubgerüst für den Viaduc du lac de la Gruyère. Von <i>E. Bosshard, E. Senft, W. Glocker</i> (14 Abb.)	6.—
3078	Die Bauarbeiten an der Flughafenlinie Zürich-Kloten. <i>Verschiedene Verfasser</i> (viele Abb.)	7.20
3077	Die dieselelektrischen Lokomotiven Am6/6 der Schweizerischen Bundesbahnen. Von <i>M. Gerber, M. Müller, P. Winter</i> (31 Abb.)	8.60
3075	Die Erdbeben im Friaul zwischen dem 6. Mai und dem 15. Sept. 1976. Von <i>E. Heimgartner, E. Glauser</i> (17 Abb.)	5.—
3074	Ingenieurbiologische Bauweisen. Tagungsbericht «Vom Bauen mit der Natur. Von <i>Helgard Zeh</i> (8 Abb.)	3.60
3073	Pumpspeicheranlage Rodund II. Von <i>G. Innerhofer, A. Eder, R. Gstettner</i> (10 Abb.)	5.20
3071	Das Baulos Huttegg des Seelisbergtunnels. Von <i>U. Aeschlimann, M. Herrenknecht, H. Banholzer</i> (28 Abb.)	5.20
3060	Zusammengestellte Sonderdrucke: SIA-Tagung 1972 der FBH «Entwurf und Ausführung von Tragwerken». <i>Verschiedene Verfasser</i> (viele Abb.)	10.—
3057	Die wirtschaftlich optimale Wärmedämmung von Neubauten. Von <i>R. Weiersmüller</i> (4 Abb.)	2.60
3053	Sonnenuhren in Genf. Von <i>R. Henning</i> (6 Abb.)	2.80
3050	Experimentelle Erfahrungen mit Filterrohren als Grundlage ihrer hydraulischen Bemessung. Von <i>H. Lacher</i> und <i>R. C. M. Schröder</i> (13 Abb.)	4.50
1976		
3047	Das Erdbeben im Friaul vom 6. Mai 1976. Beanspruchung und Beschädigung von Bauwerken. Von <i>E. Glauser, E. Heimgartner, B. Rast</i> und <i>R. Säggerer</i> (24 Abb.)	8.60
3045	Mikrocomputer-gesteuertes Rangiersystem. Von <i>A. Hörder, J. Schmall, O. Stalder, E. Suter</i> (5 Abb.)	3.80
3031	Die SBB-Unterführung von Flüelen. Von <i>G. Lombardi</i> und <i>L. Balestra</i> (8 Abb.)	4.40
1975		
3018	Versuche an vertikalen Zugverankerungen. Von <i>J. Bernath, F. Hirt, E. Marth</i> und <i>U. von Matt</i> (26 Abb.)	8.—
3006	Die Triebwagenzüge RABDe 8/16, Nr. 2001—2004 der SBB. Von <i>D. Chapuis, M. Gerber, H. Goetschi</i> und <i>P. Lauber</i> (19 Abb.)	9.—
2996	Das Bauxit- und Tonerdeprojekt der Alusuisse in Australien. <i>Verschiedene Verfasser</i> (90 Abb.)	29.—
2987	Rückverankerte Baugrubenumschliessung im Grundwasser als bleibender Bestandteil des Bauwerks mit permanenter Drainage. Von <i>U. Schäfer</i> (18 Abb.)	5.—
1974		
2980	Der Weiterausbau der Kraftwerke Oberhasli. Von <i>F. Zingg</i> (1 Abb. und Tafel)	5.60
2979	Das Durchschlagsnetz zur Gotthard-Basislinie. von <i>P. Gerber</i> (5 Abb. mit gratis beigelegter Tafel)	5.—
2974	Das Eisretentionsbecken in der Sihl. Von <i>Ed. Marth, K.-Chr. Taubmann</i> und <i>L. J. Streuli</i> (51 Abb.)	12.20
2970	Gesammelte eisenbahntechnische Aufsätze. Erweiterte Ausgabe des 100-Jahr-Heftes der Schweizerischen Bauzeitung. Von <i>B. Schneeberger, K. Ensner, F. Werder, H. König, M. Besch, J.-P. Berthouzoz, W. Jerra, B. Odermatt, R. Kalt</i> (viele Abb.)	10.60
2968	Lehnenviadukt Beckenried, Kanton Nidwalden, Submissionswettbewerb. Von <i>U. M. Egstein</i> (28 Abb.)	6.20

Bücher

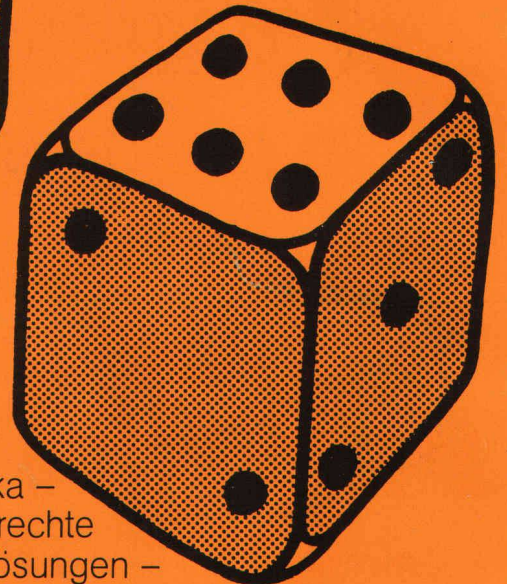
	Preis
Bauschäden-Sammlung	
Sachverhalt - Ursachen - Sanierung. Herausgegeben von Prof. Dipl.-Ing. Günter Zimmermann. (168 S., A5 quer, 160 Abb., Kunststoffeinband. Stuttgart, 1974, Forum-Verlag)	38.30
Baustoff Beton, ein Handbuch für die Baupraxis	
Von Dr. U. Trüb. (220 S., in Leinen gebunden, Format A5, 1968)	18.—
Ein Bewertungssystem der Bruchsicherheit	
Von Dr. T. Varga. (44 S., 71 Abb., Format A4, 1973)	17.50
Berechnungstabellen für unterzugslose Decken (Piltdecken, Flachdecken)	
Von D. Pfaffinger und Prof. Dr. B. Thürlimann. (331 S., Format A4, wovon 40 S. Text in deutscher und englischer Sprache, mit 15 Abb. und 291 S. Tabellen samt Schemaplänen, in Leinen gebunden, 1967)	65.—
Schweizerische Strahlflugzeuge und Strahltriebwerke	
Von Georges Bridel. Umfassende Darstellung der bedeutenden schweizerischen Leistungen auf diesem Gebiet. Herausgegeben in Zusammenarbeit mit dem Verkehrshaus der Schweiz. (106 Seiten, 70 Abb., 1 Fa.tafel, Format A5)	15.—
Computereinsatz im kleinen und mittleren Ingenieur- und Architekturbüro	
Vorträge der Informationstagung der SIA-Fachgruppe der Ingenieure der Industrie (FI) vom 5. und 6. April 1974 in Zürich. (193 Seiten mit Abb. und Tabellen, Format A4)	60.—
Hochhäuser	
Vorträge der Studientagung der SIA-Fachgruppen für Brückenbau und Hochbau (FBH) und für Architektur (FGA) vom 18. bis 20. Oktober 1973 in Zürich. Heft 1 der VAG-Berichte. Format A4. 204 S. mit Abb. Broschiert.	35.—
Kunststoffe im Bauingenieurwesen	
Vorträge der Studientagung der SIA-Fachleute für Brückenbau und Hochbau (FBH) vom 17. und 18. Oktober 1975 in Zürich und Dübendorf. Heft 2 der VAG-Berichte. Format A4. 204 S. mit Abb. Broschiert.	55.—
Zuzüglich Porto und Verpackung.	
Bestellschein	
Bitte senden Sie mir die nachstehend angekreuzten Bücher gegen Rechnung.	
<input type="checkbox"/> Bauschäden	<input type="checkbox"/> Strahlflugzeuge
<input type="checkbox"/> Baustoff Beton	<input type="checkbox"/> Computereinsatz
<input type="checkbox"/> Bruchsicherheit	<input type="checkbox"/> Hochhäuser
<input type="checkbox"/> Berechnungstabellen	<input type="checkbox"/> Kunststoffe
Name: _____	
Strasse: _____	
Plz., Ort: _____	Datum: _____
Unterschrift: _____	
Einsenden an:	
Verlags-AG der akademischen technischen Vereine	
Postfach 630, 8021 Zürich	

Sikagard®

Sikadur®



Sikafloor®



Die neue Kunststoff-Generation der Sika –
100% baustellengerechte
Produkte- und Systemlösungen –
mit den markanten Vorteilen:

Applizierbar auf feuchte, zementgebundene Untergründe
Haftzugfestigkeit ist grösser als zementgebundene Untergrundfestigkeit
Gute, rasche Durchhärtung selbst bei niedrigen Temperaturen
Unempfindlich gegen Feuchtigkeit während des Aushärtungsprozesses
Frei von brennbaren, flüchtigen Anteilen
Keine Geruchsbelästigung
Witterungsbeständig
Problemlos verarbeitbar

System Technik	System Bautenschutz	System Böden
Sikadur	Sikagard	Sikafloor
Verkleben ● Verstärken ● Stopfen ● Untergiessen ● Injizieren	Imprägnieren ● Anstrei- chen ● Beschichten ● Laminieren	Imprägnieren ● Ver- siegeln ● Beschichten ● Belegen
Für höchste Sicherheit und wirtschaftlichste Problemlösungen		

Nennen Sie uns Ihre Probleme und verlangen Sie unsere ausführlichen, technischen Unterlagen

Sika-Service – Ihr Berater bei Projektierung und Ausführung



Sika AG
8048 Zürich
Telefon 01 62 40 40