

Zeitschrift: Schweizerische Bauzeitung
Herausgeber: Verlags-AG der akademischen technischen Vereine
Band: 95 (1977)
Heft: 39

Werbung

Nutzungsbedingungen

Die ETH-Bibliothek ist die Anbieterin der digitalisierten Zeitschriften. Sie besitzt keine Urheberrechte an den Zeitschriften und ist nicht verantwortlich für deren Inhalte. Die Rechte liegen in der Regel bei den Herausgebern beziehungsweise den externen Rechteinhabern. [Siehe Rechtliche Hinweise.](#)

Conditions d'utilisation

L'ETH Library est le fournisseur des revues numérisées. Elle ne détient aucun droit d'auteur sur les revues et n'est pas responsable de leur contenu. En règle générale, les droits sont détenus par les éditeurs ou les détenteurs de droits externes. [Voir Informations légales.](#)

Terms of use

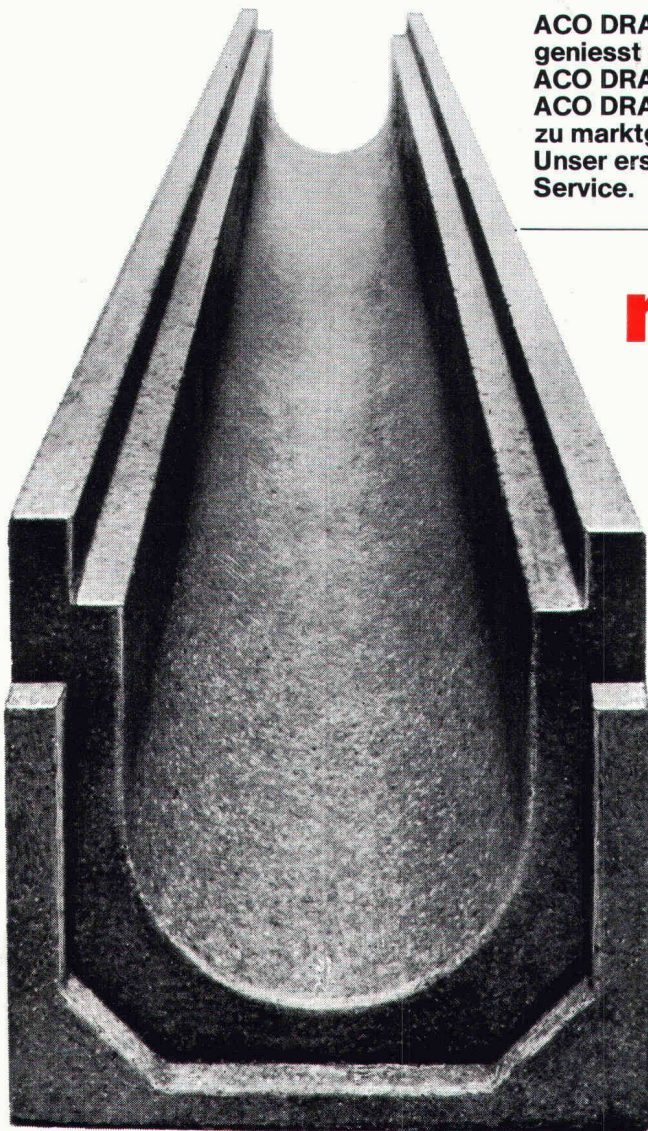
The ETH Library is the provider of the digitised journals. It does not own any copyrights to the journals and is not responsible for their content. The rights usually lie with the publishers or the external rights holders. [See Legal notice.](#)

Download PDF: 21.12.2024

ETH-Bibliothek Zürich, E-Periodica, <https://www.e-periodica.ch>

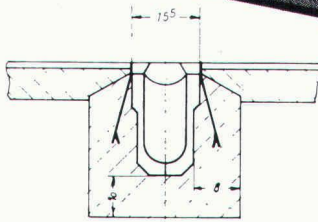
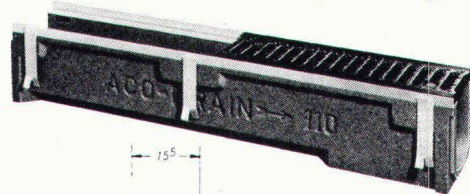
**Was sich tausendfach bewährt hat,
muss gut sein.**

ACO DRAIN® - die bekannteste Entwässerungsrinne.



ACO DRAIN hat sich bereits tausendfach bewährt und genießt deshalb das Vertrauen der Baufachleute. ACO DRAIN wird seit Jahren in der Schweiz hergestellt. ACO DRAIN ist durch den Baumaterial-Fachhandel zu marktgerechten Preisen im ganzen Land erhältlich. Unser erstklassiges Händlernetz bürgt für prompten Service.

Zum ACO DRAIN-Standardprogramm
neu Schwerlastrinne in drei Grössen
für extreme Beanspruchungen.



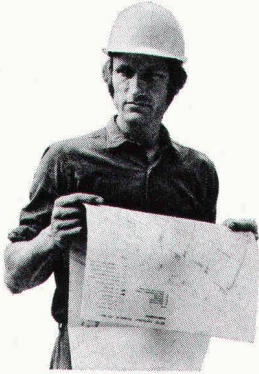
Unsere Spezialisten beraten Sie gerne jederzeit und unverbindlich. Fordern Sie unsere Prospekte und technischen Unterlagen an.



ACO Bauelemente
Mitlödi/Glarus

CH-8802 Kilchberg
Hochweidstrasse 3
Telefon 01-715 17 95
Telex 58150

Mit Volvo kommt das Bauen billiger!



Wer heute so kostengünstig bauen will, dass die Zinsen nachher erschwinglich sind, muss jeden Franken wieder umdrehen, bevor er ihn ausgibt. Die Transporte zum Beispiel verschlingen noch immer

einen nicht unwesentlichen Teil der Bausumme. Wenn die nicht mehr dermassen ins Gewicht fallen, so ist schon ein grosser Schritt in Richtung Rentabilität getan. An uns soll es nicht liegen!

VOLVO

Fährt und rentiert!

Volvo N 12 Dreiachser: Gesamtgewicht 25 t, Fahrgestellgewicht inkl. elektr. Wirbelstrombremse ca. 8,2 t.

Mit Breitreifen 2,3 m Breite.

Mit Doppelbereifung 2,5 m Breite. Spurkreis 15,4 m. Volvo-Ganzstahl-Sicherheits-Kabine. Motorhaube/Kotflügel aus glasfaserverstärktem Kunststoff. Volvo-Dieselmotor mit Abgasturbolader, 330 PS/DIN, Volvo-16-Gang-Getriebe. Auf Wunsch mit automatischem Allison-Getriebe.

Volvo N 10 Dreiachser: Gleiche Daten wie N 12, jedoch Fahrgestellgewicht inkl. elektr. Wirbelstrombremse ca. 7,9 t und Volvo-Dieselmotor mit 260 PS/DIN.

Neue Hinterachsaufhängung: Die Volvo N 12 und N 10 haben eine völlig neue Doppelaufhängung.



Sie ist speziell für den harten Einsatz im Gelände (Baustellen) konstruiert.

VPP: Erkundigen Sie sich bei Ihrer Vertretung über das Volvo-Partnerprogramm.



12 Monate Garantie ohne Kilometerbeschränkung

Lokalvertreter: VOLVO Poids Lourds SA, case postale 7, 1023 Crissier, 021 89 23 66/VOLVO Lastwagen Ems, Reichenauerstrasse 36, 7013 Domat/Ems, 081 36 34 36/Ruga AG, Molkenstrasse 3-7, 9000 St. Gallen, 071 20 71 61/Automobiles VOLVO SA, Abt. LW Direktverkauf, 3250 Lyss, 032 84 71 11/J. Borcard, Garage, 1753 Matran, 037 24 27 71/VOLVO-Motor AG, Lastwagen, Talstrasse, 4144 Arlesheim, 061 72 72 00/Automarkt Enge, Neck AG, 8212 Neuhausen, 053 4 26 24/VOLVO Lastwagen Luzern AG, 6037 Root, 041 91 03 30/VOLVO Lastwagen Zürich AG, Industriestrasse 10, 8108 Dällikon, 01 844 08 11/Autocentro Leont SA, 6595 Riazzino, 092 64 15 15/Claude Facchinetti, Garage Poids Lourds, route des Falaises 94, 2008 Neuchâtel, 038 25 13 00/Nufa, Nutzfahrzeug AG, 9490 Vaduz FL, 075 2 20 88/Baumarep AG, Kantonsstrasse, 3902 Gamsen b. Brig, 028 3 25 64