

Objektyp: **Advertising**

Zeitschrift: **Schweizerische Bauzeitung**

Band (Jahr): **95 (1977)**

Heft 39

PDF erstellt am: **08.08.2024**

Nutzungsbedingungen

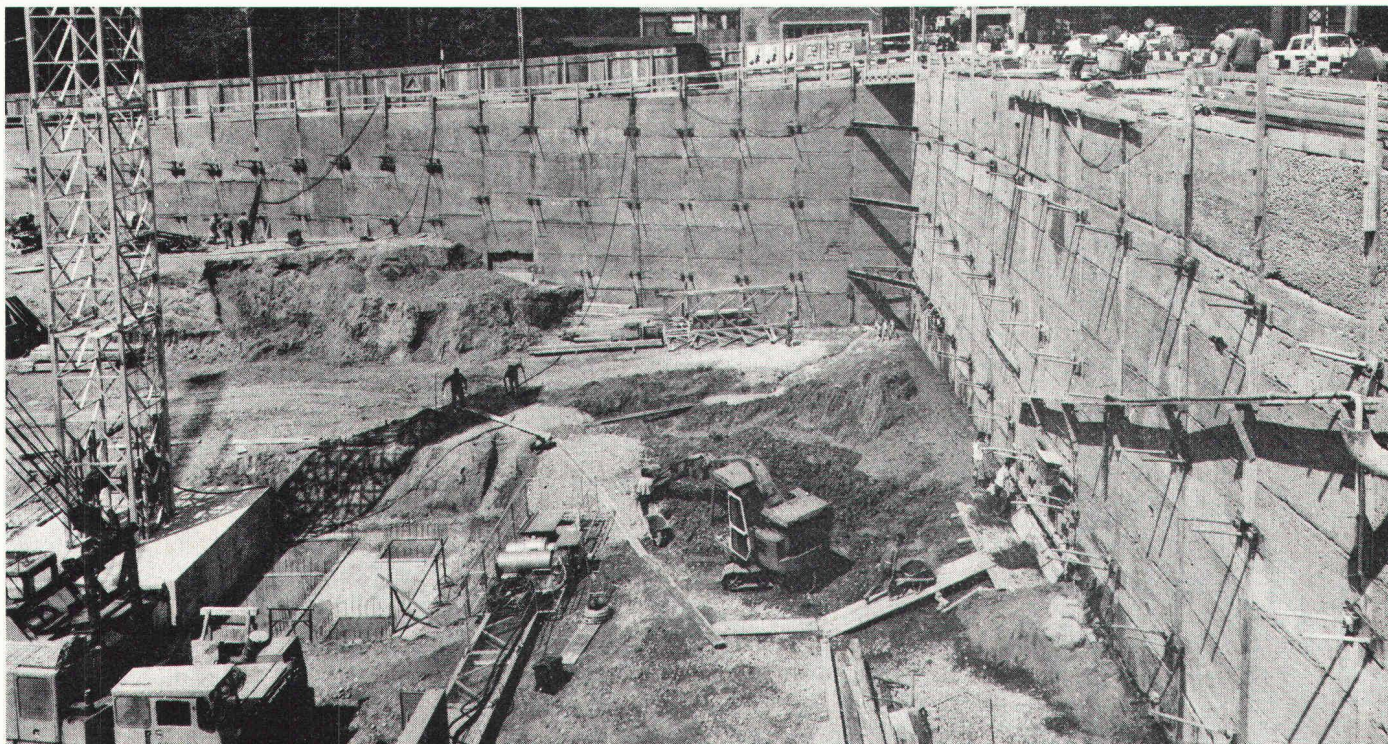
Die ETH-Bibliothek ist Anbieterin der digitalisierten Zeitschriften. Sie besitzt keine Urheberrechte an den Inhalten der Zeitschriften. Die Rechte liegen in der Regel bei den Herausgebern. Die auf der Plattform e-periodica veröffentlichten Dokumente stehen für nicht-kommerzielle Zwecke in Lehre und Forschung sowie für die private Nutzung frei zur Verfügung. Einzelne Dateien oder Ausdrucke aus diesem Angebot können zusammen mit diesen Nutzungsbedingungen und den korrekten Herkunftsbezeichnungen weitergegeben werden. Das Veröffentlichen von Bildern in Print- und Online-Publikationen ist nur mit vorheriger Genehmigung der Rechteinhaber erlaubt. Die systematische Speicherung von Teilen des elektronischen Angebots auf anderen Servern bedarf ebenfalls des schriftlichen Einverständnisses der Rechteinhaber.

Haftungsausschluss

Alle Angaben erfolgen ohne Gewähr für Vollständigkeit oder Richtigkeit. Es wird keine Haftung übernommen für Schäden durch die Verwendung von Informationen aus diesem Online-Angebot oder durch das Fehlen von Informationen. Dies gilt auch für Inhalte Dritter, die über dieses Angebot zugänglich sind.

Jeder Baugrund ist ein Grund für Dicht. Denn: Sie wollen anderen keine Grube graben.

525 Di



Wer bauen will, braucht eine Baugrube. Und die muss er bei unseren beschränkten Raumverhältnissen oft genug genau vor des Nachbarn Tür graben. Da heisst es, sich abzusichern.

Dicht ist Fachmann für sämtliche Spezialarbeiten, die bei senkrechten Baugrubenabschlüssen anstehen. Und bietet Ihnen dank einem vielseitigen Programm – es umfasst sowohl Rühlwände (sog. Berliner Verbau) wie Pfahlwände in aufgelöster Weise, Tangential- wie überschnittene Pfahlwände und Vortspananker – in jedem Fall die Gewähr für die sicherste und kostengünstigste Lösung des tiefsitzenden Problems.

Baugruben lassen sich also auch erstellen, ohne dass man anderen damit eine Grube gräbt. Jedenfalls, wenn Dicht dabei ist. Denn

**Auf Dicht
kann man
bauen.**

Und hier die anderen 4 guten Gründe, auf Dicht zu bauen:

1. Sie wollen genau wissen, worauf Sie bauen:

Dicht führt für Sie fachmännische Baugrunduntersuchungen durch.

2. Sie wollen festen Boden unter den Füßen haben:

Dicht hat sich als Spezialist für sämtliche Pfahlgründungs-Methoden bestens bewährt.

3. Sie wollen Ihre Pläne nicht ins Wasser fallen lassen:

Dicht legt Baugruben gründlich trocken.

4. Sie wollen grundsätzlich auf Nummer sicher gehen:

Dicht garantiert den Einsatz moderner Maschinen und Methoden und einen reibungslosen rückwärtigen Dienst.



Dicht AG

9001 St. Gallen
Rosenbergstrasse 76
Telefon 071-23 16 45

6003 Luzern
Pilatusstrasse 38
Telefon 041-22 24 65

3011 Bern
Schwanengasse 3
Telefon 031-22 72 77

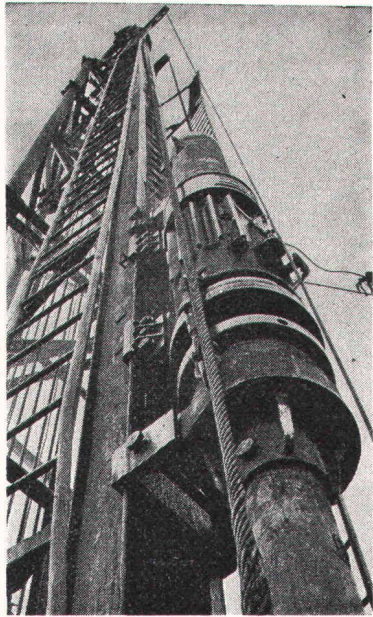
8036 Zürich
Kalkbreitestrasse 33
Telefon 01-35 69 13

Dr. Juchli

— aus dem STAHLTON-Angebot —

AVENIT® **Stopfmörtel**
auf Epoxidbasis für
höchste Ansprüche in Betonkonstruktionen
Verlangen Sie Unterlagen

StahlTon
Zürich, Telefon 01 - 47 64 00
St. Gallen Lausanne Lugano



Pfahlfundationen

- Bohrpfähle
- Ortsbetonpfähle «DELTA»
- Fertigbetonpfähle
- Holzpfähle
- Wasserbauarbeiten
- Spundwände

EGGSTEN AG LUZERN

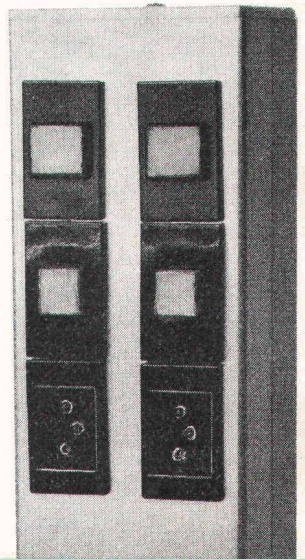
Industriestrasse 16 Telefon 041 - 44 66 04

Elektrische Raumerschliessung

über Boden, Wand und neu Decke

mit
Boden-Anschluss-
Aufsätzen GROBA

Alle Grössen mit
Alu-Normteilen



Grossenbacher Zürich AG
Tel. 01 54 55 54

Grossenbacher
Zürich

Mit uns reden,
lohnt sich

Brückenbau
Kanalbau
Industriebau
Eisenbetonbau
Spezialtiefbau
Wohnbau

Spaltenstein

Spaltenstein AG Hoch + Tiefbau
Schaffhauserstrasse 372, 8050 Zürich

Wichtige Information für alle Architekten und Bauplaner in der Schweiz!

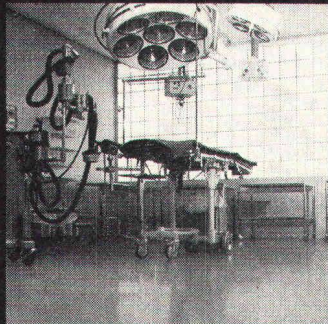
RINOL-Bodenbeläge sind in der Schweiz zukünftig stärker vertreten als bisher, denn wir haben zwei neue Partner: die Firma Brack & Fils S.A., Genf, und die Firma Schoenberg & Hertler AG, Winterthur. Damit ist gewährleistet, daß für alle laufenden und künftigen Projekte optimale Voraussetzungen geschaffen sind. Diese beiden Unternehmen wollen in Beratung, Vertrieb und Verlegen auch Ihre guten Partner sein.

Doch nicht nur die neu und noch besser geregelte Betreuung in der Schweiz spricht für die RINOL-Gießharzbodenbeläge auf Polyesterharzbasis. Es ist vor allen Dingen die Summe der guten Eigenschaften, die RINOL empfiehlt. Überall, wo es auf Hygiene ankommt, ist RINOL unschlagbar. Die fugenlose und porenlose Fläche bietet Mikroorganismen keine Chance. Schärfste Desinfektionsmittel können dem Boden nichts anhaben. Die Widerstands-

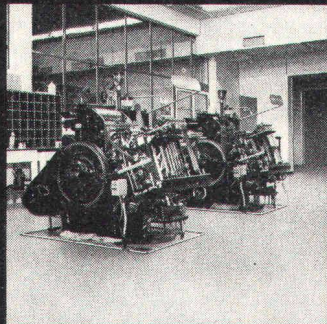
fähigkeit gegen Chemikalien macht RINOL nicht nur für Krankenhäuser, sondern auch für alle Industrieunternehmen, die mit aggressiven Chemikalien oder Reinigungsmitteln arbeiten, interessant. Überall wo Gabelstapler fahren oder Schüler und Sportler die Böden strapazieren ist das unverwüsthliche RINOL zu empfehlen.

Die Sicherheitsexperten sind begeistert. RINOL ist nicht anzündbar aber leitfähig. Die elektrischen Widerstandswerte sind immer kleiner als 10^6 Ohm nach DIN 51953. Alle diese guten Eigenschaften können Sie Ihrem Bauherrn zu einem ausgesprochen günstigen Preis sichern.

Und die Optik befriedigt die ästhetischen Ansprüche vollkommen. Wenn es also in Zukunft um Böden bei Krankenhäusern, Schulen, Sporthallen oder in Industriebetrieben geht, denken Sie an RINOL und unsere zwei neuen Partner!



Haben Sie Fragen? Ausführliches Informationsmaterial senden wir Ihnen gern. Probieren Sie die neuen Kontaktmöglichkeiten am besten gleich einmal aus.



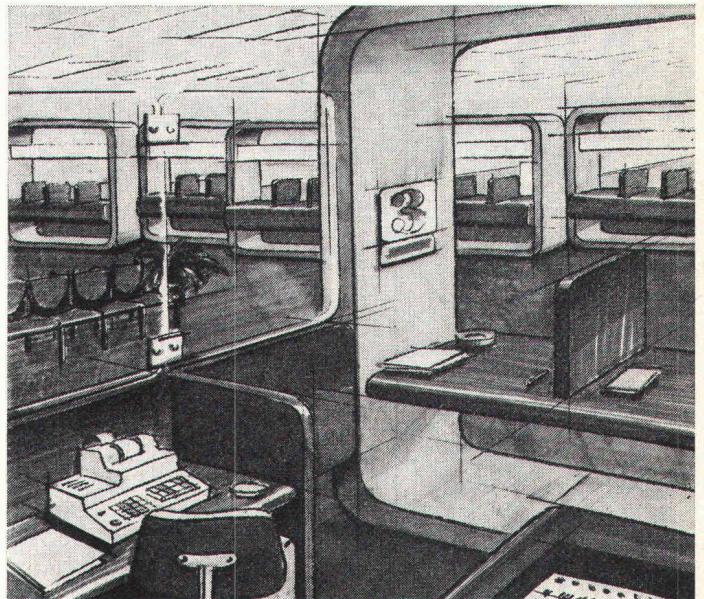
RINOL GMBH.
An der Burg 16
D-7000 Stuttgart 1
Telefon 0711/853400, 854130
Telex 722649 -

F. Brack & Fils S.A.
Chemin des la Petite-Californie 8
1222 Vérenaz-Genève
Tel. 022/52 24 93

Schoenberg & Hertler AG
Riedhofstr. 45
8408 Wiesendangen b. Winterthur
Tel. 052/25 10 13



Für Oberflächen, weiche Formen und Rundungen: tacon



tacon ist die einzige Schichtstoffplatte auf Polyesterharzbasis und bringt sympathische Eigenschaften für den Verbraucher mit:

- Angenehm warme, matte Oberfläche ohne Spiegelung.
 - 58 Farben und Dekors.
 - Drei verschiedene Oberflächen: naturmatt, Korall und Pore.
 - Die Korall-Oberfläche ist absolut unempfindlich gegen Fingerabdrücke und Fettflecken.
 - Ausserordentlich strapazierfähig und pflegeleicht.
- tacon bietet aber auch technische Vorteile, die Gestalter und Verarbeiter begeistern:
- Lieferung in 50-m-Rollen: Breite 126 cm; Dicke 0,8 mm.
 - Problemlose Lagerung.
 - Rationelle, verschnittgünstige Verarbeitung.
 - Hohe Biegefähigkeit, die den Trend nach Rundungen und weichen Formen massgeblich beeinflusst und zum grossen Teil erst ermöglicht hat.

Wählen Sie tacon, wenn Sie individuelle gestalterische Ideen verwirklichen wollen. Verlangen Sie Musterkarte und ausführliche technische Angaben.

Schon beim Gestalten sich an tacon halten!



Bitte senden Sie mir die tacon-Unterlagen

Name _____

Adresse _____

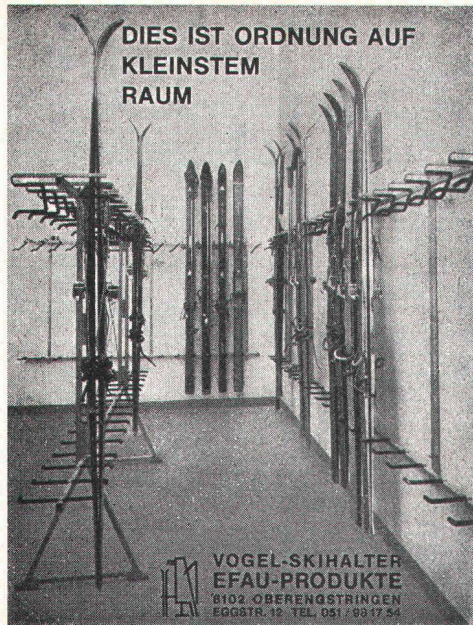
PLZ und Ort _____

BZ



Gurit-Metzeler AG
Werk Frenkendorf, 4402 Frenkendorf
Tel. 061 94 57 22, Telex 62188





DIES IST ORDNUNG AUF
KLEINSTEM
RAUM

Vogel- Skihalter

Ganzmetall
Feuerverzinkt
Robust

Planen und
Einrichten von
Skiräumen,
Liefen von Teilen
für Selbstmontage

Für Hotels, Ski-
und Ferienhäuser,
Schulen, Berg-
bahnen usw.
Bis 16 Paar Ski
per Laufmeter.

ERWIN VOGEL
EFAU-PRODUKTE
8102 Ober-
engstringen
Eggstrasse 12
Tel. 01 / 79 16 24

VOGEL-SKIHALTER
EFAU-PRODUKTE
8102 OBERENGSTRINGEN
EGGSTR. 12 TEL. 051 / 93 17 54

Unterqueren statt Aufbrechen!

Horizontalbohrungen zur Unterquerung von Hinder-
nissen wie Strassen, Bahngleise, Erhebungen, Bäche,
Plätze für Kabel, Kanalisationen, Werkleitungen usw.

Mit Stahlrohren	∅	100—1000 mm
Mit Kunststoffrohren	∅	60—150 mm
Mit Eternitrohren	NW	300—1000 mm

Betonkernbohrungen bis ∅ 150 mm

Rufen Sie uns an und verlangen Sie unverbindliche
Beratung und Offerte.

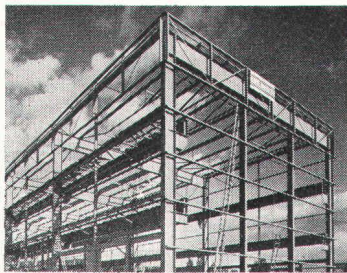
TRENCHAG AG
Riedenerstrasse 13
8305 Dietlikon ZH
Tel. 01 / 833 22 05

Problem-Lösung 5: Der flexible Stahlbau.

Jeder Stahlbau stellt im Prinzip eine Vorfabrikation
mit Einzelanfertigung dar. Um so wichtiger ist
deshalb eine sorgfältige Planung aller Arbeitsabläufe
und **das reibungslose Zusammenwirken**
zwischen Konstruktion, Fabrikation und
Montage.

Die Geilinger Stahlbau AG mit ihren erfahrenen
Ingenieuren, den modernen Fabrikationsstätten
und den einsatzbereiten, mit mobilen Hebezeugen
ausgerüsteten Montage-Equipen baut Hand-in-Hand
und bietet Ihnen Gewähr für ein termingerechtes
und preisgünstiges Bauen in Stahl.

**Damit aus Ihrem Stahlbau-Projekt am Ende
nicht ein babylonischer Turm wird.**

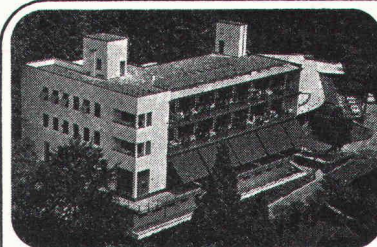


Der moderne Industriebau
bevorzugt Stahlkonstruktionen.
Stangenlager der Gebr. Sulzer AG
in Winterthur.

G 76.05 2

GEILINGER

GEILINGER STAHLBAU AG, 8401 WINTERTHUR, 052 84 61 61



Das Haus wurde 1928 vom
Architekten

Emil Fahrenkamp
gebaut und 1970 renoviert.

Alle Zimmer sind komfortabel
eingerichtet. Naturpark,
Fitness - Center,
geheiztes Schwimmbassin,
Tennisplatz. Eigener Bus
(3 Min.) bis Ascona.

**Ideales Familienhotel
für Ihre Ferien.**

Verlangen Sie unverbindlich
eine Offerte.

Direktion: A. Cotti
Tel. 093 / 35 12 81

monte
verita
ascona



Aufzugtreppe

**Grösste Vorteile
auf kleinstem Raum**

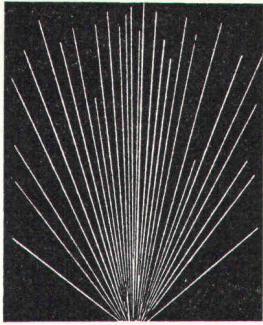
Mod. 1	75/150
Mod. 3	70/130 (evtl. 65/120)

Feldmann + Co. AG, Holzbau
3250 Lyss Telefon 032 / 84 11 84

— aus dem STAHLTON-Angebot —
Stützstreifenvorspannung
grosse Spannweiten — grosse Lasten
für Flachdecken

Verlangen Sie Unterlagen

StahlTon
Zürich, Telefon 01 - 47 64 00
St. Gallen Lausanne Lugano



GEFAS

Gesellschaft für angewandte Sprengtechnik AG

Ingenieurbüro

CH-8307 Effretikon
Telefon 052 / 32 25 55

● Sprengarbeiten

- Organisation und Durchführung nach neuesten Erkenntnissen (Anwendung von schonenden und umweltfreundlichen Sprengmethoden)
- sprengtechnische Projektierung
- Industrie- und Gewinnungssprengungen
- Projektierung und Ausführung von Abbruchsprengungen auch in dicht überbauten Gebieten
- Betriebsanalysen von Steinbrüchen und Gruben
- Projektierung und Bauleitung von Untertagbauten

● Erschütterungsmessungen mit sprengtechnischer Beratung

- Festlegung von maximal zulässigen Ladungen
- Einsatz von automatisch registrierenden Erschütterungsmessgeräten. Beweiskräftige Dauerüberwachung der Sprengarbeit zur Vorbeugung von unberechtigten Schadenansprüchen

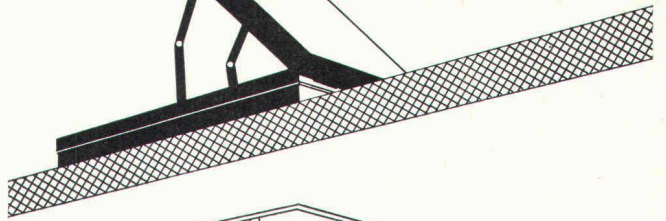
● Leitung und Durchführung von sprengtechnischen Schulungskursen

● Expertisen bei Schadenfällen

● Lieferung aller Sprengmaterialien

Offizielle Beratungsstelle des Schweizerischen Baumeisterverbands (SBV)

Flachdach- Ausstiege



Aufzugtreppen aus Holz oder Aluminium

Scherentreppen handbedient oder vollautomatisch

brander ag

Normbauteile, 8162 Steinmaur ZH
Telefon 01/853 06 22, Telex 55562

Verlangen Sie unsere
Dokumentation mit Preisliste!

Vetroflex
ISOVER
VETROFLEX
isoliert
Wärme + Kälte + Schall
besser

FIBRIVER
Verkaufsbüro deutsche Schweiz
8155 Niederhasli / ZH
Tel. 01 850 24 44

Die Flachdach- Lösung für überlegte Rechner.

Nicht das Billigste ist bekanntlich das Beste, sondern das qualitativ Hochstehende, das durch optimale Anwendung preisgünstig wird. **Sarnafil**, die Schweizer Qualitäts-Dichtungsbahn, erfüllt diese Anforderungen. Darum ist **Sarnafil** die wirtschaftliche und sichere Flachdach-Lösung. Verlangen Sie Offerten.

Sarnafil®

Wir wünschen eine
Sarnafil-Flachdach-
Offerte für unser

Objekt: _____

Standort: _____

Name/Firma: _____

Adresse: _____

Sarna Kunststoff AG
CH-6060 Sarnen Postfach 12
Telefon 041 66 23 33

SBZ SF. 9. 77

Stellenangebote

Wir suchen für unser Büro in Bern

Bauingenieur

mit Erfahrung in der Projektierung von Strassen und Autobahnen.

Von unserem zukünftigen Mitarbeiter erwarten wir:

- mindestens 5jährige Praxis
- Fähigkeit, mit einem Team von Mitarbeitern ein Projekt zu leiten
- selbständiges, initiatives Arbeiten
- gute Sprachkenntnisse (Englisch oder Französisch)

Wir bieten:

- selbständiges Bearbeiten anspruchsvoller und vielseitiger Aufgaben
- den Anforderungen entsprechendes Salär

Gutausgewiesene Bewerber richten ihre schriftliche Bewerbung mit den üblichen Unterlagen unter Chiffre M 901501 an Publicitas, 3001 Bern.

Wir suchen in verantwortungsvolle, leitende Stellung einen

Architekten ETH oder Architekt-Techniker HTL

Die Tätigkeit umfasst sowohl die gestalterisch-konstruktive Entwicklung als auch die organisatorisch-technische Leitung (Oberleitung) eines grösseren Bauvorhabens. Spezifische Kenntnisse im Bereich Bankenbau/Verwaltungsbau, Schwerpunkt Ausführung, sind erwünscht.

Die Identifizierung mit dem Bauvorhaben, Verhandlungsgeschick und Sinn für Zusammenarbeit, aber auch Erfahrung und Durchsetzungsvermögen sind unerlässlich für die Bewältigung der gestellten Aufgabe.

In Aussicht steht nicht nur eine langfristig gesicherte Stellung, sondern auch ein kollegiales, partnerschaftliches Arbeitsverhältnis. Eintritt Anfang 1978. Wir erwarten gerne Ihre schriftliche Bewerbung mit den üblichen Unterlagen.

H. P. Menn, dipl. Arch. BSA/SIA, Poststr. 43, 7000 Chur

In ihrer Branche führende Industriegruppe mit Sitz in Zürich sucht

dipl. Bauingenieur ETH

Wir projektieren Industrieanlagen für das In- und Ausland und suchen für unser kleines Team der technischen Abteilung einen Bauingenieur. Neben den Bauaufgaben stellen sich hauptsächlich Probleme des Lay-out und der Verfahrenstechnik, so dass wir Sinn für Maschinen und Steuerungen voraussetzen. Nach Einarbeitung stehen beachtliche Freiheiten offen für Initiative und Selbständigkeit.

Die Position ist entwicklungsfähig und führt zu vielen Kontakten, weshalb wir Wert legen auf angenehme Umgangsformen und Kenntnis der französischen und der englischen Sprache.

Wir ersuchen interessierte Herren, ihre Bewerbung unter Chiffre P 44-70176 an Publicitas, Postfach, 8021 Zürich, einzureichen.

Gut etablierte Ladenbaufirma im Kanton Zürich sucht initiativen, zuverlässigen, ideenreichen Mitarbeiter für den

Aussendienst

Aufgaben:

Beratung von Ladenbauinteressenten, Mithilfe bei der Erarbeitung eines Ladenkonzepts und bei der Detailplanung, Vertragsabschluss; Betreuung des bestehenden Kundenkreises. Diese Tätigkeit erstreckt sich auf die ganze Schweiz und auf allen Sparten des Ladenbaus (Spezialläden, Filialbetriebe, Läden von Grossverteilern).

Anforderungen:

Fachmann mit Ladenbauerfahrung oder Innenarchitekt oder Innenausbautechniker; gewandtes, sicheres Auftreten; Kontaktfreude und Freude am Verkaufen; Verständnis für wirtschaftliche Zusammenhänge, Zahlen-sinn, technische Begabung; französische Sprachkenntnisse erwünscht, aber nicht Bedingung.

Wer sich für diese verantwortungsvolle, aber auch interessante und gutbezahlte Tätigkeit interessiert, erhält weitere Auskünfte unter Chiffre OFA 2566 ZN, Orell Füssli Werbe AG, Postfach, 8022 Zürich.

— aus dem STAHLTON-Angebot —

Vorspannkabel BBRV®
35–470t Spannkraft sicher zuverlässig einfach

Verlangen Sie Unterlagen

Stahlton
Zürich, Telefon 01 - 47 64 00
St.Gallen Lausanne Lugano

Sehr grosses Lager von
gebrauchten Werkzeugmaschinen



Ankauf – Verkauf – Tausch

AG Müller Maschinen
CH-8181 Höri-Bülach ZH

Direkt an der Autobahnausfahrt Höri
Tel. (01) 96 92 92/93/94, Telex 53791 micro ch



Kantonales Amt für Zivilschutz

In unserer Abteilung für die baulichen Massnahmen im Zivilschutz ist auf den 1. Dezember 1977 oder später die Stelle des Stellvertreters des Abteilungsleiters neu zu besetzen. In Frage kommt ein

Architekt-Techniker HTL

Wir stellen uns vor, dass Sie

- zwischen 35 und 45 Jahre alt sind und eine Dauerstelle suchen
- an einer HTL abgeschlossen haben
- einige Jahre Baustellenerfahrung (als Bauleiter) mitbringen
- gerne und geschickt mit Behörden und Projektverfassern verhandeln
- fähig sind, in einem Team mitzuarbeiten

Besoldung im Rahmen der kantonalen Vorschriften.

Interessenten werden gebeten, ihre schriftliche Bewerbung unter Beilage der üblichen Unterlagen an das kantonale Amt für Zivilschutz, Sonneggstr. 51, 8006 Zürich, zu richten.

Nähere Auskünfte erteilt gern Telefon 01 / 34 75 77 (Herr A. Inderbitzin).

Vorwärtskommen

Langfristige Wachstumsziele werden nicht ohne Werbung erreicht. Inserate in der «Schweizerischen Bauzeitung» bilden die Vorhut für die Marktpräsenz von morgen.

Stellengesuche

30jähriger, bestausgewiesener

Tiefbauzeichner

sucht interessante Tätigkeit im In- oder Ausland.

Erfahrungsgebiet: städt. Tiefbau, Kanalisation, Strassenbau, Wasserversorgung, Industrie- und Kraftwerkbau, vom Projekt bis zur Abrechnung inkl. Bauleitung. Davon 4 Jahre im englischsprachigen Ausland.

Offerten unter Chiffre SBZ 131 an IVA AG, Postfach, 8035 Zürich.

Junger, selbständiger

Tiefbauzeichner/Bauführer

initiativ und arbeitsfreudig, mit mehrjähriger Praxis im allgemeinen Tiefbau (Strassen und Kanalisationen), sucht interessante Stelle in Ingenieurbüro oder Bauunternehmung.

Offerten unter Chiffre SBZ 132 an IVA AG, Postfach, 8035 Zürich.

Nicht die gegenwärtige Situation auf dem Arbeitsmarkt in der Schweiz, sondern mein persönliches Interesse, weiterhin im Ausland zu arbeiten, veranlasst mich, eine leitende Stellung in einer Bauunternehmung zu suchen. Als dipl. Baumeister und Typ des Unternehmers, versiert im Hoch- und Tiefbau, suche ich einen

Auslandvertrag

in Afrika oder Uebersee. Neben meinen fundierten Fachkenntnissen biete ich Ihnen eine mehrjährige Auslandsfahrung und den persönlichen Einsatz, um Ihre Projekte zum Erfolg zu führen. Sprachen: D, E, F, I. Stellenantritt Frühjahr 1978 oder nach Uebereinkunft. Orientieren Sie mich bitte kurz in einer Stellenbeschreibung über Einsatzort und Art der auszuführenden Arbeit, damit ich mich ausführlich bei Ihnen bewerben kann.

Offerten unter Chiffre SBZ 995 an IVA AG, Postfach, 8035 Zürich.

YTONG-Deckenplatten

**Die stahlbewehrten Montagebauteile
mit kraftschlüssiger Fugenprofilierung**



BODENHEIZUNGEN
DERIA-DESTRA AG für Strahlungswärme
 CH-8132 EGG-ZÜRICH
 Zelgmatt 38 Tel. (01) 984 13 50

Ingenieur-Techniker HTL

30 Jahre, 6 Jahre Praxis im allg. Tiefbau sowie als örtlicher Bauleiter im Strassenbau, sucht Stelle in Ingenieurbüro oder Unternehmung. Sprachen: Deutsch, Französisch, Englisch (Italienisch).

Offerten unter Chiffre SBZ 128 an IVA AG, Postfach, 8035 Zürich.

Dipl. Kulturingenieur

mit Geometerpatent, 5 Jahre Praxis, sucht Stelle auf dem Gebiet des Meliorationswesens, der Planung, des Tiefbaus oder der Vermessung. Stellenantritt sofort möglich.

Offerten unter Chiffre SBZ 129 an IVA AG, Postfach, 8035 Zürich.

31jähriger

Techniker für Bautechnik

(staatlich geprüft in Deutschland) sucht auf Frühjahr Stelle in Zürich oder Umgebung in Planungs- oder Architekturbüro.

Offerten unter Chiffre SBZ 130 an IVA AG, Postfach, 8035 Zürich.

Junge Architektin, dipl. ETH

sucht Arbeit in Projektierung oder Ausführung, auch Teilzeitarbeit.

Offerten unter Chiffre 44-306113 an Publicitas, 8021 Zürich.

Architekt-Techniker HTL

versiert in Planung und Ausführung, Kirchen-, Schul- und Geschäftshausbau, sucht Stellung in Architekturbüro.

Offerten unter Chiffre 4463 an Mosse-Annoncen AG, Postfach, 8023 Zürich.

Diverses

Zu verkaufen demontierbarer

Büro-Pavillon

- Aluminium-Stahl-Konstruktion mit Fensterfront längsseitig
- etwa fünfjährig
- 1 Büroraum (50 m²) mit Spannteppich und Klimaanlage
- 1 Chef-Büro (30 m²) mit Spannteppich, Vorhängen und Klimaanlage
- Toilette und Dusche
- vorbereitet für Strom- und Telefonanschluss

Neuwert: etwa Fr. 130 000.—.

Preis: nach Vereinbarung.

Anfragen an

HCH. REIMMANN AG, 8700 Küsnacht
 Telefon 01 / 910 69 06, Herr Mohler

Qualifizierter **Bauführer** übernimmt in freier Mitarbeit

Bauleitungen/Devisierungen

zu günstigen Bedingungen.

Intensive Ueberwachung der Baustelle, korrekter, kostenbewusster Verkehr mit den Handwerkern, gutorganisierte Ausführung mit Netzplantechnik.

Offerten unter Chiffre SBZ 111 an IVA AG, Postfach, 8035 Zürich.

Günstig zu verkaufen

Allradkipper

100 000 km, OAS, Jahrgang 72, ab Kontrolle.

Telefon 056 / 82 59 61

Bauherren und Architekten

Infolge kleiner Farbabweichung zu verkaufen etwa 1800 m²

rustikale Berber-Wollteppiche

sehr schwere Qualität mit über 1400 g Schurwolle per m².

In Originalbreite 420 cm per m² nur **Fr. 39.50**.

Offizieller Verkaufspreis Fr. 98.—.

Auf Wunsch können die Teppiche von uns verlegt werden.

Anfragen unter Chiffre SBZ 984 an IVA AG, Postfach, 8035 Zürich.

Komplexe dynamische Probleme zwingen uns zum Uebergang auf eine grössere Computeranlage. Wir verkaufen deshalb zu äusserst günstigen Bedingungen unsere bisherige

Rechenanlage samt Programmen

Hardware:

- PDP 8e, 16k-Kernspeicher, ausbaubar auf 32 k
- Plattenspeicher
- Magnetbandstation
- Drucker LOGABAX, 180 Zeichen/Sekunde
- Eingabekonsolle

Software:

- Durchlaufträger, 10 Felder, variables Trägheitsmoment, bel. Belastungen
- zweidimensionales Stabwerk, 100 Knoten, Schrägstäbe möglich
- Spannbett-Träger mit oder ohne Aufbeton, beliebiger Querschnitt
- elastisch gebetteter Balken
- Stützenbemessung nach Theorie 2. Ordnung
- Winkelstützmauer
- Windnachweise
- Einfusslinien
- allg. Träger mit Vorspannung
- Flach-Pilzdecke (Pieper-Martens, Duddeck)
- Kehlbalckendach und so weiter

Die Anlage steht noch in Betrieb und ist ohne Unterbruch gewartet worden.

Preis und Zahlungsbedingungen sind Verhandlungssache.

Interessenten melden sich bitte unter Chiffre SBZ 133 an IVA AG, Postfach, 8035 Zürich.

Verzeichnis der Sonderdrucke und Bücher

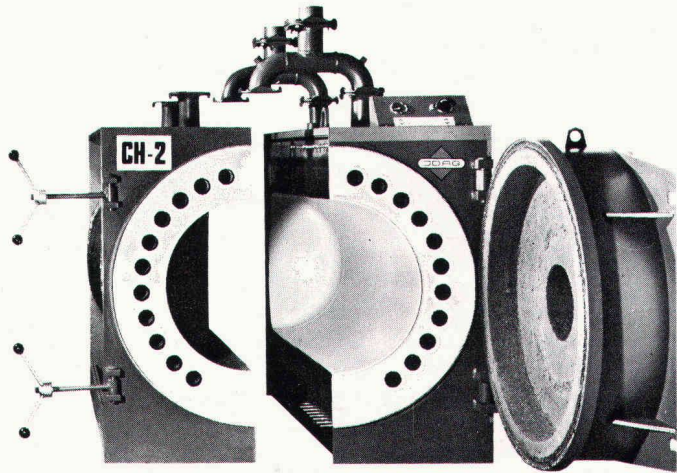
Sonderdrucke

Nr.		Preis
1977		
3086	Das Vorschubgerüst für den Viaduc du lac de la Gruyère. Von <i>E. Bosshard, E. Senft, W. Glocker</i> (14 Abb.)	6.—
3078	Die Bauarbeiten an der Flughafenlinie Zürich-Kloten. <i>Verschiedene Verfasser</i> (viele Abb.)	7.20
3077	Die dieselelektrischen Lokomotiven Am6/6 der Schweizerischen Bundesbahnen. Von <i>M. Gerber, M. Müller, P. Winter</i> (31 Abb.)	8.60
3075	Die Erdbeben im Friaul zwischen dem 6. Mai und dem 15. Sept. 1976. Von <i>E. Heimgartner, E. Glauser</i> (17 Abb.)	5.—
3074	Ingenieurbiologische Bauweisen. Tagungsbericht «Vom Bauen mit der Natur. Von <i>Helgard Zeh</i> (8 Abb.)	3.60
3073	Pumpspeichieranlage Rodund II. Von <i>G. Innerhofer, A. Eder, R. Gstettner</i> (10 Abb.)	5.20
3071	Das Baulos Huttegg des Seelisbergtunnels. Von <i>U. Aeschlimann, M. Herrenknecht, H. Banholzer</i> (28 Abb.)	5.20
3060	Zusammengestellte Sonderdrucke: SIA-Tagung 1972 der FBH «Entwurf und Ausführung von Tragwerken». <i>Verschiedene Verfasser</i> (viele Abb.)	10.—
3057	Die wirtschaftlich optimale Wärmedämmung von Neubauten. Von <i>R. Weiersmüller</i> (4 Abb.)	2.60
3053	Sonnenuhren in Genf. Von <i>R. Henning</i> (6 Abb.)	2.80
3050	Experimentelle Erfahrungen mit Filterrohren als Grundlage ihrer hydraulischen Bemessung. Von <i>H. Lacher</i> und <i>R. C. M. Schröder</i> (13 Abb.)	4.50
1976		
3047	Das Erdbeben im Friaul vom 6. Mai 1976. Beanspruchung und Beschädigung von Bauwerken. Von <i>E. Glauser, E. Heimgartner, B. Rast</i> und <i>R. Säggerer</i> (24 Abb.)	8.60
3045	Mikrocomputer-gesteuertes Rangiersystem. Von <i>A. Hörder, J. Schmall, O. Stalder, E. Suter</i> (5 Abb.)	3.80
3031	Die SBB-Unterführung von Flüelen. Von <i>G. Lombardi</i> und <i>L. Balestra</i> (8 Abb.)	4.40
1975		
3018	Versuche an vertikalen Zugverankerungen. Von <i>J. Bernath, F. Hirt, E. Marth</i> und <i>U. von Matt</i> (26 Abb.)	8.—
3006	Die Triebwagenzüge RABDe 8/16, Nr. 2001—2004 der SBB. Von <i>D. Chapuis, M. Gerber, H. Goetschi</i> und <i>P. Lauber</i> (19 Abb.)	9.—
2996	Das Bauxit- und Tonerdeprojekt der Alusuisse in Australien. <i>Verschiedene Verfasser</i> (90 Abb.)	29.—
2987	Rückverankerte Baugrubenumschliessung im Grundwasser als bleibender Bestandteil des Bauwerks mit permanenter Drainage. Von <i>U. Schäfer</i> (18 Abb.)	5.—
1974		
2980	Der Weiterausbau der Kraftwerke Oberhasli. Von <i>F. Zingg</i> (1 Abb. und Tafel)	5.60
2979	Das Durchschlagsnetz zur Gotthard-Basislinie. von <i>P. Gerber</i> (5 Abb. mit gratis beigelegter Tafel)	5.—
2974	Das Eisretentionsbecken in der Sihl. Von <i>Ed. Marth, K.-Chr. Taubmann</i> und <i>L. J. Streuli</i> (51 Abb.)	12.20
2970	Gesammelte eisenbahntechnische Aufsätze. Erweiterte Ausgabe des 100-Jahr-Heftes der Schweizerischen Bauzeitung. Von <i>B. Schneeberger, K. Ensner, F. Werder, H. König, M. Besch, J.-P. Berthouzoz, W. Jerra, B. Odermatt, R. Kalt</i> (viele Abb.)	10.60
2968	Lehnenviadukt Beckenried, Kanton Nidwalden, Submissionswettbewerb. Von <i>U. M. Eggstein</i> (28 Abb.)	6.20

Bücher

	Preis
Bauschäden-Sammlung	
Sachverhalt – Ursachen – Sanierung. Herausgegeben von Prof. Dipl.-Ing. Günter Zimmermann. (168 S., A5 quer, 160 Abb., Kunststoffeinband. Stuttgart, 1974, Forum-Verlag)	38.30
Baustoff Beton, ein Handbuch für die Baupraxis	
Von Dr. U. Trüb. (220 S., in Leinen gebunden, Format A5, 1968)	18.—
Ein Bewertungssystem der Bruchsicherheit	
Von Dr. T. Varga. (44 S., 71 Abb., Format A4, 1973)	17.50
Berechnungstabellen für unterzugslose Decken – Tables for flat slabs (Pilzdecken, Flachdecken)	
Von D. Pfaffinger und Prof. Dr. B. Thürlimann. (331 S., Format A4, wovon 40 S. Text in deutscher und englischer Sprache, mit 15 Abb. und 291 S. Tabellen samt Schema-Plänen, in Leinen gebunden, 1967)	65.—
Schweizerische Strahlflugzeuge und Strahltriebwerke	
Von Georges Bridel. Umfassende Darstellung der bedeutenden schweizerischen Leistungen auf diesem Gebiet. Herausgegeben in Zusammenarbeit mit dem Verkehrshaus der Schweiz. (106 Seiten, 70 Abb., 1 Falttafel, Format A5)	15.—
Computereinsatz im kleinen und mittleren Ingenieur- und Architekturbüro	
Vorträge der Informationstagung der SIA-Fachgruppe der Ingenieure der Industrie (FII) vom 5. und 6. April 1974 in Zürich. (193 Seiten mit Abb. und Tabellen, Format A4)	60.—
Hochhäuser	
Vorträge der Studientagung der SIA-Fachgruppen für Brückenbau und Hochbau (FBH) und für Architektur (FGA) vom 18. bis 20. Oktober 1973 in Zürich. Heft 1 der VAG-Berichte. Format A4. 204 S. mit Abb. Broschiert.	35.—
Kunststoffe im Bauingenieurwesen	
Vorträge der Studientagung der SIA-Fachleute für Brückenbau und Hochbau (FBH) vom 17. und 18. Oktober 1975 in Zürich und Dübendorf. Heft 2 der VAG-Berichte. Format A4. 204 S. mit Abb. Broschiert.	55.—
Zuzüglich Porto und Verpackung.	
Bestellschein	
Bitte senden Sie mir die nachstehend angekreuzten Bücher gegen Rechnung.	
<input type="checkbox"/> Bauschäden	<input type="checkbox"/> Strahlflugzeuge
<input type="checkbox"/> Baustoff Beton	<input type="checkbox"/> Computereinsatz
<input type="checkbox"/> Bruchsicherheit	<input type="checkbox"/> Hochhäuser
<input type="checkbox"/> Berechnungstabellen	<input type="checkbox"/> Kunststoffe
Name: _____	
Strasse: _____	
Plz., Ort: _____ Datum: _____	
Unterschrift: _____	
Einsenden an:	
Verlags-AG der akademischen technischen Vereine	
Postfach 630, 8021 Zürich	

Der zerlegbare Jdag Heizkessel für Umbauten



▶ 1/2 B ◀ 1/2 B = halbe Kesselbreite = halbe Türbreite

Hochleistungs-Heizkessel Kesseltyp CH-2

swiss finish Kesselkörper zweiteilig

keine Mauerdurchbrüche

keine Platzschweissungen

keine zerbrechlichen Gussteile

keine Dichtungsprobleme

Der unschlagbare Preis franko Ihre Heizzentrale

Fragen Sie Ihren Heizungsinstallateur oder Ihren Heizungsplaner! Dank unseren fixen Preisen für Kessel, Einbringung und Montage erleben Sie keine bösen Preisüberraschungen!

weitere Vorteile:

zweifache Isolierung

leistungsstark

bewährt robust

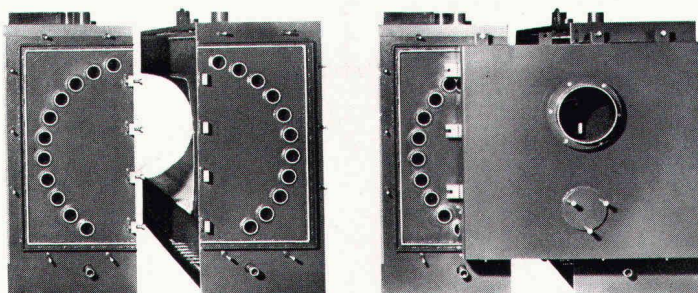
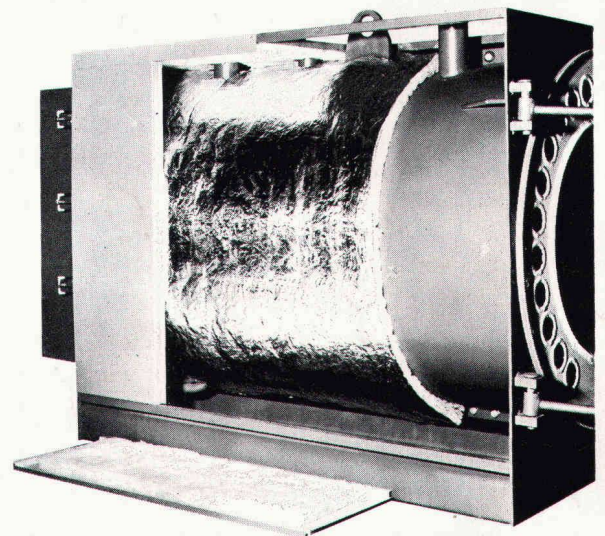
sparsam über 90% Wirkungsgrad

leise, formschön

elastisch (kein Guss) geprüfter Kesselstahl

leicht zu reinigen

minimale Unterhaltskosten



Gutschein

Wir wünschen eine unverbindliche, kostenlose Abklärung durch den Jdag Kundendienst über die Einbaumöglichkeiten eines zerlegbaren Jdag Heizkessels Typ CH-2

Name und Vorname: _____

PLZ und Wohnort: _____

Telefon-Nr.: _____

Sachbearbeiter: _____

wünsche Unterlagen über: _____

ein senden an:

Aktiengesellschaft JDAG
Hochleistungs-Heizkessel +
Industrielle Wärmetechnik
6020 Emmenbrücke-Luzern
Telefon 041 - 55 58 58 Telex 78630



Aus unserem weiteren Lieferprogramm:

- | | |
|--|--|
| <input type="checkbox"/> Heizkessel für Oel, Gas und feste Brennstoffe | <input type="checkbox"/> Elektroheizung, Elektroboiler |
| <input type="checkbox"/> Hochleistungs-Sparkessel | <input type="checkbox"/> Heizkörper, Radiatoren, Konvektoren |
| <input type="checkbox"/> Industrielle Wärmetechnik | <input type="checkbox"/> Holz- und Spänefeuerungen |
| <input type="checkbox"/> Solar-Technik: Kollektoren, Speicher, Systeme | <input type="checkbox"/> Kundendienst, Expertisen, Beratung |
| <input type="checkbox"/> Warmwasserbereitungs-Anlagen | <input type="checkbox"/> Kombikessel |
| <input type="checkbox"/> Wärmeaustauscher | <input type="checkbox"/> Wechselbrandkessel |
| <input type="checkbox"/> Dampfkessel | <input type="checkbox"/> Doppelbrandkessel |
| <input type="checkbox"/> Abfallverbrennungsanlagen | <input type="checkbox"/> Heisswasserkessel |

Kostenlose Beratung durch Jdag Kundendienst