

Objektyp: **FrontMatter**

Zeitschrift: **Schweizerische Bauzeitung**

Band (Jahr): **95 (1977)**

Heft 1/2

PDF erstellt am: **08.08.2024**

Nutzungsbedingungen

Die ETH-Bibliothek ist Anbieterin der digitalisierten Zeitschriften. Sie besitzt keine Urheberrechte an den Inhalten der Zeitschriften. Die Rechte liegen in der Regel bei den Herausgebern. Die auf der Plattform e-periodica veröffentlichten Dokumente stehen für nicht-kommerzielle Zwecke in Lehre und Forschung sowie für die private Nutzung frei zur Verfügung. Einzelne Dateien oder Ausdrucke aus diesem Angebot können zusammen mit diesen Nutzungsbedingungen und den korrekten Herkunftsbezeichnungen weitergegeben werden. Das Veröffentlichen von Bildern in Print- und Online-Publikationen ist nur mit vorheriger Genehmigung der Rechteinhaber erlaubt. Die systematische Speicherung von Teilen des elektronischen Angebots auf anderen Servern bedarf ebenfalls des schriftlichen Einverständnisses der Rechteinhaber.

Haftungsausschluss

Alle Angaben erfolgen ohne Gewähr für Vollständigkeit oder Richtigkeit. Es wird keine Haftung übernommen für Schäden durch die Verwendung von Informationen aus diesem Online-Angebot oder durch das Fehlen von Informationen. Dies gilt auch für Inhalte Dritter, die über dieses Angebot zugänglich sind.

Ein Dienst der *ETH-Bibliothek*
ETH Zürich, Rämistrasse 101, 8092 Zürich, Schweiz, www.library.ethz.ch

<http://www.e-periodica.ch>

Schweizerische Bauzeitung

Revue Polytechnique Suisse

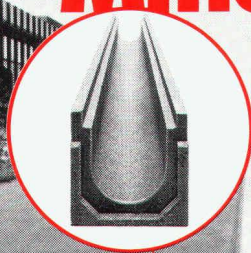
Wochenzeitschrift
für Architekten
und Ingenieure

1/2

95. Jahrgang Donnerstag, 13. Januar 1977

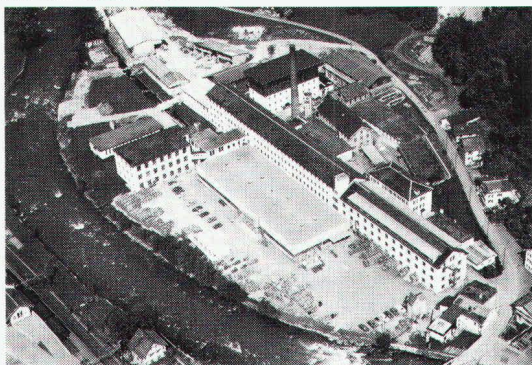
Herausgeber:
Verlags-AG der akademischen
technischen Vereine

Ihr neuer Partner für ACO-DRAIN® heisst ACO Bauelemente Mitlödi.



**Achtung: Die Preise für ACO DRAIN sind jetzt
besonders interessant!**

SBB Schnellgutstambbahnhof Zürich



ACO DRAIN-Werk Mitlödi/Glarus

Dass ACO DRAIN seit Jahren in der Schweiz hergestellt wird, wussten Sie vielleicht schon.

Was Sie aber neu noch wissen sollten: Vertrieb und Beratung (versierte Fachleute stehen jederzeit zu Ihrer Verfügung – rufen Sie uns an) erfolgen nun direkt durch uns. Der Absatzweg führt unverändert über den Baustoff-Fachhandel zum Abnehmer.

ACO – Ihr zuverlässiger Partner.

Denn ACO weiss, was der Baufachmann von Fertigelementen erwartet.

Vertriebsbüro, Beratung
und Prospektmaterial:



Besuchen Sie uns
an der SWISSBAU 77
27.1. bis 1.2.77 in Basel,
Halle 23, Stand 451

ACO-Bauelemente Mitlödi, Hochweidstrasse 3, 8802 Kilchberg, Telefon 01-715 17 95, Telex 58150