

Objektyp: **Advertising**

Zeitschrift: **Schweizerische Bauzeitung**

Band (Jahr): **96 (1978)**

Heft 19: **SIA-Heft, 2/1978: Bewilligung und Überwachung von Kernkraftwerken**

PDF erstellt am: **11.07.2024**

### **Nutzungsbedingungen**

Die ETH-Bibliothek ist Anbieterin der digitalisierten Zeitschriften. Sie besitzt keine Urheberrechte an den Inhalten der Zeitschriften. Die Rechte liegen in der Regel bei den Herausgebern. Die auf der Plattform e-periodica veröffentlichten Dokumente stehen für nicht-kommerzielle Zwecke in Lehre und Forschung sowie für die private Nutzung frei zur Verfügung. Einzelne Dateien oder Ausdrucke aus diesem Angebot können zusammen mit diesen Nutzungsbedingungen und den korrekten Herkunftsbezeichnungen weitergegeben werden. Das Veröffentlichen von Bildern in Print- und Online-Publikationen ist nur mit vorheriger Genehmigung der Rechteinhaber erlaubt. Die systematische Speicherung von Teilen des elektronischen Angebots auf anderen Servern bedarf ebenfalls des schriftlichen Einverständnisses der Rechteinhaber.

### **Haftungsausschluss**

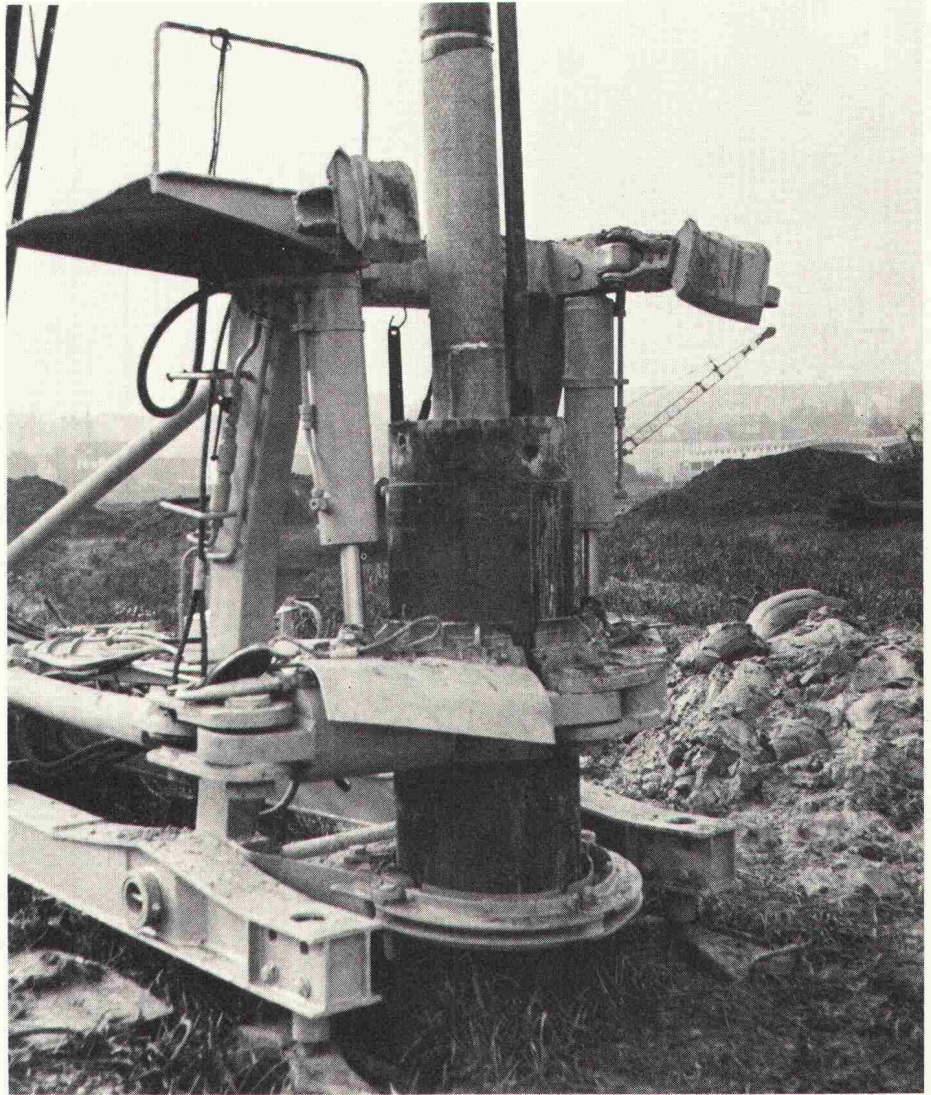
Alle Angaben erfolgen ohne Gewähr für Vollständigkeit oder Richtigkeit. Es wird keine Haftung übernommen für Schäden durch die Verwendung von Informationen aus diesem Online-Angebot oder durch das Fehlen von Informationen. Dies gilt auch für Inhalte Dritter, die über dieses Angebot zugänglich sind.

# Jeder Baugrund ist ein Grund für Dicht. Denn: Sie wollen Ihre Pläne nicht ins Wasser fallen lassen.

Dass Ihre Baugrundsohle – wie so viele andere – möglicherweise unter dem Grundwasserspiegel liegt, ist kein Grund, um nasse Füße zu bekommen. Denn Dicht ist im Trockenlegen und Trockenhalten von Baugruben geübt: ob eine wasserdichte Umschliessung oder eine Grundwasserabsenkung vorgenommen werden muss – wir sind dafür kompetent. Wobei wir die im letzteren Fall erforderlichen Absenkbrunnen auf Grund unserer oder Ihrer eigenen hydraulischen Berechnungen erstellen und Ihnen die betriebsfertig installierten Pumpen, Leitungen und Schieber leihweise überlassen.

Wie feucht es auch rund um Ihre Baugrube zugeht – wir sorgen dafür, dass Ihr Projekt nicht ins Wasser fällt. Mit wasserdichtem Know-how und trockener Routine. Wie wir alle Baugrundprobleme zu lösen gewohnt sind. Denn

**Auf Dicht  
kann man  
bauen.**



Und hier die anderen 4 guten Gründe, auf Dicht zu bauen:

**1. Sie wollen genau wissen, worauf Sie bauen:**

Dicht führt für Sie fachmännische Baugrunduntersuchungen durch.

**2. Sie wollen festen Boden unter den Füßen haben:**

Dicht hat sich als Spezialist für sämtliche Pfahlgründungs-Methoden bestens bewährt.

**3. Sie wollen anderen keine Grube graben:**

Dicht sichert senkrechte Baugrubenabschlüsse jeder Art zuverlässig.

**4. Sie wollen grundsätzlich auf Nummer sicher gehen:**

Dicht garantiert den Einsatz moderner Maschinen und Methoden und einen reibungslosen rückwärtigen Dienst.



Dicht AG

9001 St. Gallen  
Telefon 071-23 16 45

6003 Luzern  
Telefon 041-22 24 65

3011 Bern  
Telefon 031-22 72 77

8036 Zürich  
Telefon 01-35 69 13

Rohre für den Betonbau

# Schalungsrohre für Hohlkörperdecken

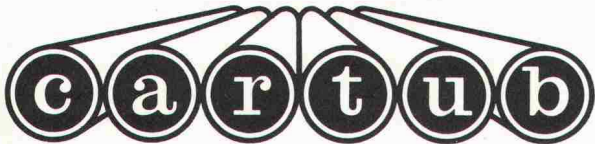
bei

Industriebauten

Unterflurgaragen

Schulbauten

Brücken



## Verlorene Säulenschalungen

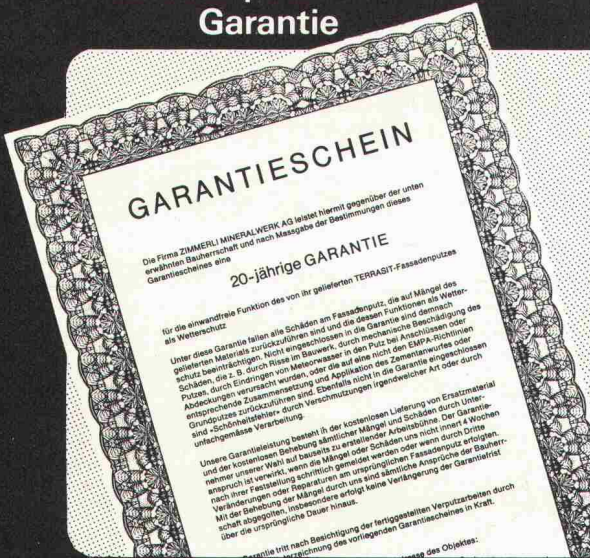
### Imprägnieranstalt AG Zofingen

Rohr- und Fassfabrik  
Telefon (062) 51 35 44

4800 Zofingen  
Obere Brühlstrasse

# TERRASIT

Fassadenputze mit 20 Jahren  
Garantie



Wir fabrizieren seit 70 Jahren Fassadenputze mit hydraulischen Bindemitteln. Unsere Erfahrung auf diesem Gebiet ist wirklich umfassend. Nutzen Sie diese Erfahrung und profitieren Sie von der 20jährigen Garantie.

Verlangen Sie Unterlagen bei:

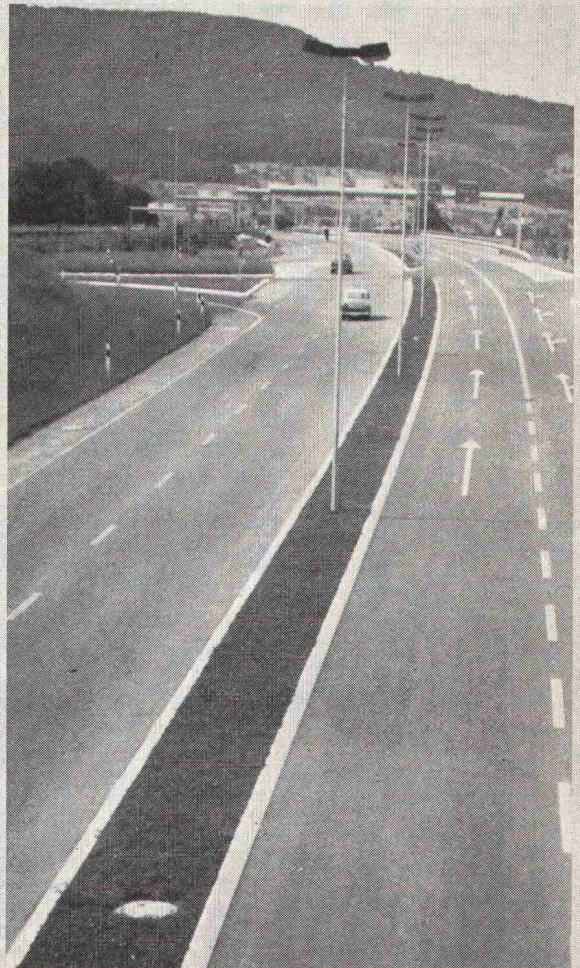


**Zimmerli Mineralwerk AG**

Hohlstrasse 500  
8048 Zürich

Telefon 01/64 10 40

# ⟨ZUM ABSCHLUSS⟩



Strassen-  
Abschlüsse und  
Inselsteine  
aus  
Hartbeton



STEINER SILIDUR AG  
8450 Andelfingen, Tel. 052-4110 21

FORMSTEIN AG  
3113 Rubigen  
Tel. (Werk) 031-92 24 32, (Büro) 031-92 85 44

BRODTBECK AG  
CEMENTWARENFABRIK  
4133 Pratteln, Tel. 061-8150 12

# VAG-EKN, Absperrklappen-Programm

PN 4...16, DN 150-1200

## Besondere Merkmale

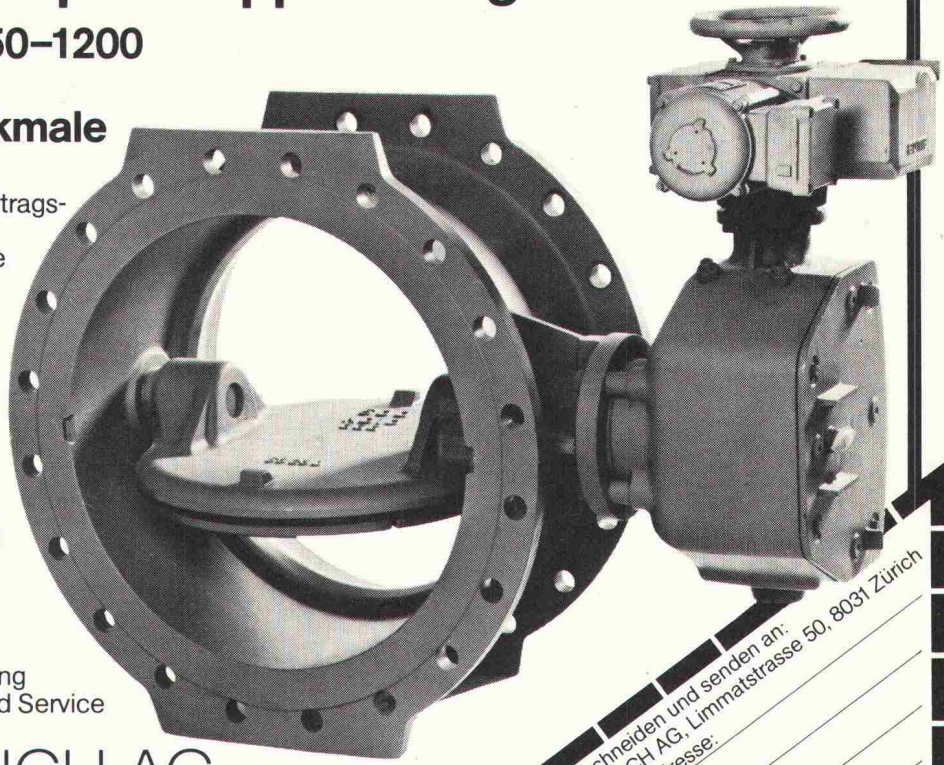
- Doppelexzentrisch
- Sitzfläche mit Nickelauftrags-schweissung
- Sphäroguss, Meehanite GGG 50 oder stahl-geschweisste Aus-führung
- EPDM - Profiling bis 120°C.
- Wahlweise mit Innen-gummierung oder Kunststoffbeschich-tung innen und aussen
- Normantriebsprogramm



Projektierung  
Verkauf und Service

**KSB** ZÜRICH AG

Limmatstr. 50, Postfach, 8031 Zürich, Tel. 01 44 99 33



Bitte ausschneiden und senden an:  
KSB ZÜRICH AG, Limmatstrasse 50, 8031 Zürich  
Name/Adresse: \_\_\_\_\_  
\_\_\_\_\_

2

Für den Fall, dass die Stromversorgung ausfällt.

Wir haben Ersatz: Benzin-, Gas- oder Diesel-stromerzeuger als Not-, Haupt- oder Spitzenzeit-Versorger. Tragbare, fahrbare und stationäre Modelle für den Arbeitsplatz oder für Zivilschutzan-lagen. Für ganz spezielle Fälle gibt es alle Modelle auch als Spezialausführungen.

Wie gut der dazugehörige Service ist, erfahren Sie bei uns nach dem Verkauf. Lassen Sie es uns wissen, wenn Sie noch mehr darüber wissen möchten.

**AKSA**  
WÜRENLOS AG

CH-8116 Würenlos, Bahnhofstrasse 12  
Telefon 056/74 13 13

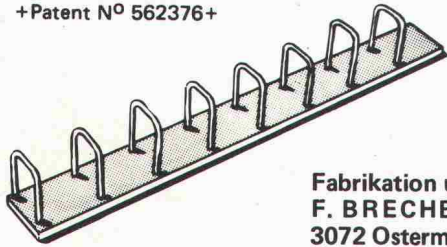
Energie für jeden Fall.



Generalvertretung der  
Onan Corporation, Minneapolis, USA

# ebea

+ Patent N° 562376+



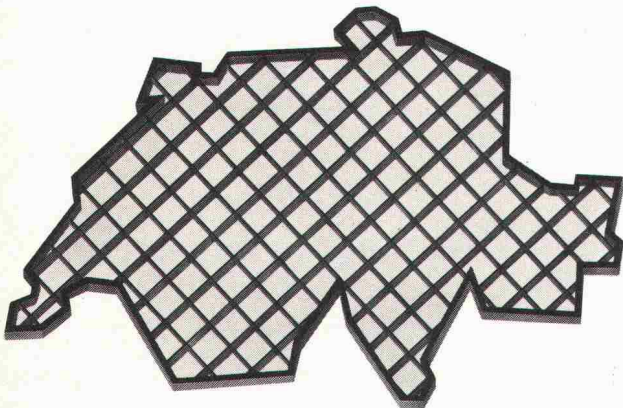
## Eisenbetonanschlüsse

- Rationelleres Einsetzen der Grossflächenschalung
- Kein Durchbohren der Schalungen
- Wesentlich geringerer Schalholzverschnitt

Fabrikation und Verkauf:  
F. BRECHBÜHLER Zentweg 21  
3072 Ostermundigen Tel. 031/51 32 35

Lager und Verkauf:  
RIGLING BAUMASCHINEN AG  
8050 Zürich-Oerlikon Tel. 01/50 15 30  
1023 Crissier Tel. 021/34 58 37

## Gitterroste nach Mass, auch mit Ausschnitten



In über 20 Maschenweiten, 13 Rosthöhen und 7 Stabstärken!

Verlangen Sie unseren neuen Katalog mit Preisen und technischen Daten über Gitterroste, Stahlfenster und Brief-Depotkasten.

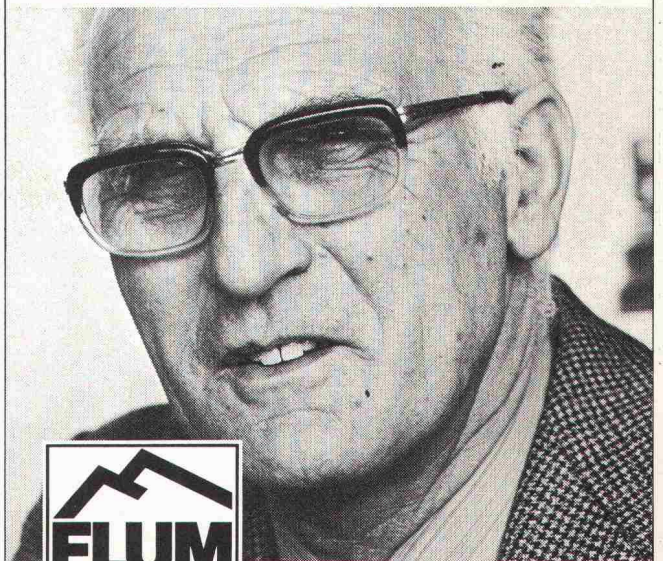
**Gitterrost-Vertrieb Zürich**

Walter Albiez  
Hardturmstr. 175, 8031 Zürich  
Telefon 01/44 55 70



Jede Form. Jede Norm.

## Alles spricht für Flumroc:



Flumroc AG, 8890 Flums,  
Telefon 085 3 26 46.

„Wir sind immer froh, wenn der Architekt für die Isolierung Flumroc vorschreibt. Weil sich Flumroc so gut verarbeiten lässt und meine Mitarbeiter am liebsten damit arbeiten.“

Felix Casty sen., Bauunternehmer, Landquart.

34

Mit uns reden,  
lohnt sich

Brückenbau  
Kanalbau  
Industriebau  
Eisenbetonbau  
Spezialtiefbau  
Wohnbau

# Spaltenstein

Spaltenstein AG Hoch + Tiefbau  
Schaffhauserstrasse 372, 8050 Zürich

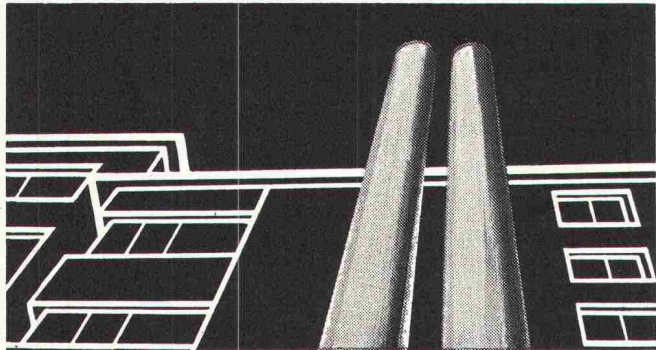
# ELEKTROHEIZUNG

Elektrische Fussbodenspeicherheizung Confotherm  
ESWA Elektrische Teilspeicher-Flächenheizung  
Elektro-Blockspeicher für Zentralheizungen  
Olsberg-Elektro-Speicherheizgeräte  
Grosses Direktheizgeräteprogramm

**electric**  
AG Brugg

**Beratung**  
**Projektierung**  
**Ausführung**

Electric AG Brugg  
Klima- und Elektroheizungen  
5200 Brugg  
Telefon 056 / 41 47 22



Doppelwandige

**Rutz**

## Aussenkamine aus Chromnickelstahl

Säure- und rostfest. Freistehend oder in der Fassade verankert.

Farben: natur matt oder farbig einbrennlackiert. Jede Anlage wird den spezifischen Gegebenheiten wie Kesselleistung, Kaminhöhe, Abkühlung usw. angepasst.

Vereinbaren Sie eine unverbindliche Besprechung.

**RUTZ + CO. Kaminbau**  
**Kaminsanierungen**

8153 Rümlang  
Wibachstrasse 3, Postfach, Tel. 01 - 817 93 11

## Was braucht es, um ein Flachdach sicher abzudichten?

Antwort: Ein Material (**Sarnafil**) und einen Verleger, der es samt den notwendigen Anschlüssen fertig verlegt. Das heisst für Sie: ein Partner, eine Verantwortlichkeit, ein Telefon. Als flexible Weich-PVC-Dichtungsbahn erlaubt **Sarnafil** ein problemloses Abdichten, auch in der Aufbahrung. Interessant, oder?

**Sarnafil**<sup>®</sup>

Das Thema ein Material/  
ein Partner interessiert uns.  
Senden Sie uns **Sarnafil**-  
Unterlagen.

Name/Firma: \_\_\_\_\_

**Sarna Kunststoff AG**

CH-6060 Sarnen Postfach 12  
Telefon 041 66 0111  
Telex 78 399 kusag ch

Adresse: \_\_\_\_\_

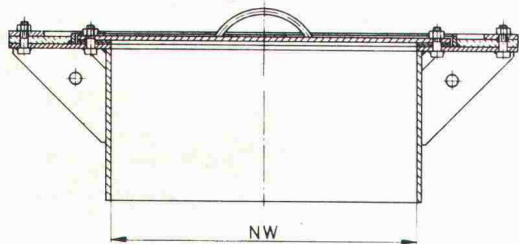
SBZ SF. 3. 78

# FALU-ROHRSCHELLEN: HOCHBELASTBAR

**erhältlich beim Fachhandel**

K. Fassbind-Ludwig + Co. 8646 Wagen b. Jona 055/27 5016

**DYM** . . . Ihr Partner auch für  
**Grundwasserstutzen**  
 NW 150-200-250-300 bis 700 mmø  
 Stutzenlänge nach Wunsch



**DYM AG 8404 WINTERTHUR**  
 Baumaschinen u. Maschinenfabrik  
 Hegmattenstrasse 26  
 Telefon 052 27 74 21

**DYIM**

Succursale: **DYM S.A.**  
 Av. des Huttins 6  
 1008 PRILLY-Lausanne  
 Telefon 021 25 18 36



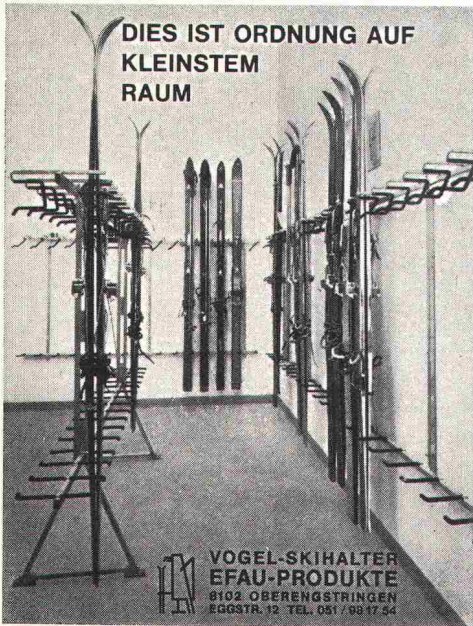
**Aufzugtreppe**

**Grösste Vorteile  
 auf kleinstem Raum**

Mod. 1 75/150  
 Mod. 3 70/130 (evtl. 65/120)

**Feldmann + Co. AG, Holzbau**  
**3250 Lyss** Telefon 032 / 84 11 84

**DIES IST ORDNUNG AUF  
 KLEINSTEM  
 RAUM**



**Vogel-  
 Skihalter**

Ganzmetall  
 feuerverzinkt  
 robust

Planen  
 und Einrichten  
 von Skiräumen,  
 Liefern von Teilen  
 für Selbstmontage

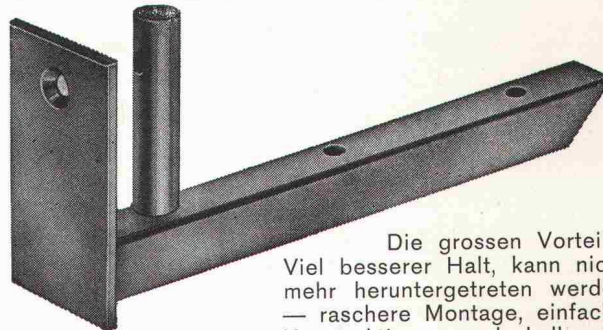
Für Hotels, Ski-  
 und Ferienhäuser,  
 Schulen, Berg-  
 bahnen usw.  
 Bis 16 Paar Ski  
 per Laufmeter

**ERWIN VOGEL  
 EFAU-PRODUKTE**  
 8102 Ober-  
 engstringen  
 Eggstrasse 12  
 Tel. 01 / 79 16 24

**VOGEL-SKIHALTER  
 EFAU-PRODUKTE**  
 8102 OBERENGSTRINGEN  
 EGGSTR. 12 TEL. 051 / 98 17 34

**GEKO** -Simskonsole

+ Patent Nr. 475 465



Die grossen Vorteile:  
 Viel besserer Halt, kann nicht  
 mehr heruntergetreten werden  
 — raschere Montage, einfache  
 Konstruktion — deshalb die  
 ideale und preisgünstigste  
 Simsconsole.

Verlangen Sie bei Ihrem Fensterhersteller die GEKO-  
 Simsconsole — Sie sparen damit Aerger und Geld!

**KOCH** Beschläge, 8033 Zürich  
 Tel. 01 / 26 66 36

**Gewebe  
 MATTEN**  
 jetzt stärker, billiger!

**geotextil**  
**PPS-45**  
**gewebe-matten**  
**100 kp stark!**

**Tricon Trading Co AG**  
 Vogelsangstr. 7 8006 Zürich  
 Tel. 01/34 35 36



**Trennschicht  
 Trägerschicht =  
 Filterschicht**

- Baupisten
- Sportplätze
- Strassen
- Flurwege
- Waldwege
- Wege + Plätze
- Transportpisten
- Flugplätze usw.

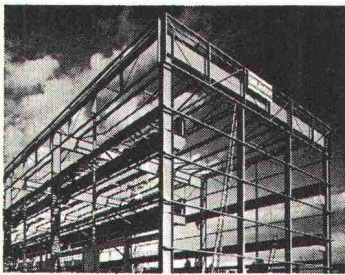
Verlangen Sie unsere Dokumentation

## Problem-Lösung 5: Der flexible Stahlbau.

Jeder Stahlbau stellt im Prinzip eine Vorfabrikation mit Einzelanfertigung dar. Um so wichtiger ist deshalb eine sorgfältige Planung aller Arbeitsabläufe und **das reibungslose Zusammenwirken zwischen Konstruktion, Fabrikation und Montage.**

Die Geilinger Stahlbau AG mit ihren erfahrenen Ingenieuren, den modernen Fabrikationsstätten und den einsatzbereiten, mit mobilen Hebezeugen ausgerüsteten Montage-Equipen baut Hand-in-Hand und bietet Ihnen Gewähr für ein termingerechtes und preisgünstiges Bauen in Stahl.

**Damit aus Ihrem Stahlbau-Projekt am Ende nicht ein babylonischer Turm wird.**



Der moderne Industriebau bevorzugt Stahlkonstruktionen. Stangenlager der Gebr. Sulzer AG in Winterthur.

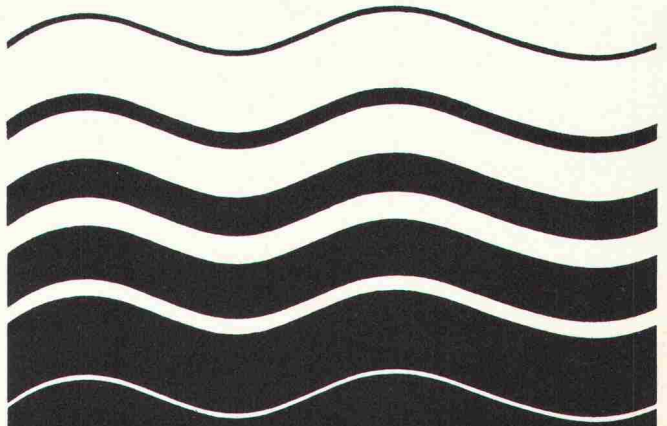
G 76.05 2

# GEILINGER

GEILINGER STAHLBAU AG, 8401 WINTERTHUR, 052 84 61 61

## Elektroheizung

sicher – zuverlässig – warm  
Für Energie, die aus der Schweiz kommt...



*Star Unity*

Star Unity AG, Fabrik elektrischer Apparate  
8804 Au ZH, Telefon 01 780 84 84

**Vetroflex**  
ISOVER  
**VETROFLEX**  
**isoliert**  
Wärme + Kälte + Schall  
*noch* **besser**

FIBRIVER  
Verkaufsbüro deutsche Schweiz  
8155 Niederhasli / ZH  
Tel. 01 850 24 44

# Lärm

## muss nicht sein

Wir beraten Sie bei Problemen mit Industrie-, Bau- und Strassenlärm. Kontaktieren Sie uns bereits in der Planungsphase. Erfahrene Fachleute gehen auf Ihr spezifisches Anliegen ein und gewährleisten die kostengünstigste Lösung zur Erzielung des geforderten Schallschutzes.

Wir messen und analysieren Lärmquellen jeder Art und schaffen damit die Beurteilungsbasis für das weitere Vorgehen. Unsere mobile Messequipe, ausgerüstet mit den modernsten Aufnahme-geräten, ist in der Lage, Terz- und Oktavanalysen, Nachhall-, Luft- und Trittschallmessungen, sowie Pegelhäufigkeitsanalysen auszuführen.

Wir berechnen, konstruieren und liefern: schalldämpfende und -dämmende Konstruktionen, sowie absorbierende Verkleidungen in Bau und Industrie; Industrieschalldämpfer jeder Art; Normdämpfer für Lüftungs- und Klimaanlage; Schalldämmhauben und -kabinen; Lärmschutzwände; Schallmessräume; Schwingungs-Isolierungen.

# Schneider

Schneider+Co. AG  
Isolierungen und Industriebedarf  
Abt. Lärmbekämpfung und Akustik  
8401 Winterthur, Zeughausstrasse 70  
Telefon 052 89 21 21



**Grossbohrpfähle  
bis 4000 Tonnen je Pfahl  
max.  $\varnothing$  320 cm, 80 m tief**

**LOCHER**

Locher & Cie AG, Pelikan-Platz 5, 8022 Zürich  
Telefon 01 211 56 00 Telex 59299 loch ch



Aus dem Boden nehmen wir  
das Magnesitgestein,  
aus dem Wald das Holz –  
und die Idee von der wohltuenden Stille.  
Die Verbindung davon heisst

**Herakustik**

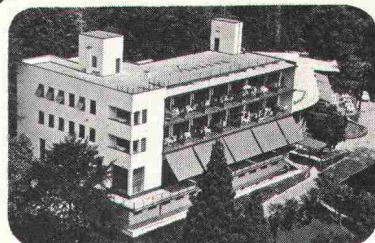
die Schallschluckplatte der Natur



Mensa-Mehrzweckhalle ETH Zürich

 **propatec**

Propatec AG, Kirchstrasse 2  
8304 Wallisellen, Tel. 01/8301254



Das Haus wurde 1928 vom  
Architekten

**Emil Fahrenkamp**  
gebaut und 1970 renoviert.

Alle Zimmer sind komfortabel  
eingerichtet. Naturpark,  
Fitness - Center,  
geheiztes Schwimmbassin,  
Tennisplatz. Eigener Bus  
(3 Min.) bis Ascona.

**Ideales Familienhotel  
für Ihre Ferien.**

Verlangen Sie unverbindlich  
eine Offerte.

**Direktion: A. Cotti**  
Tel. 093 / 35 12 81

monte  
verità  
ascona

**LIQUIDATION**

Aus Liquidationsmasse von Dänemark zu verkaufen  
1300 m<sup>2</sup>

**rustikale Berber-Wolteppiche**

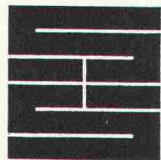
sehr schwere Qualität mit über 1700 g Schurwolle  
per m<sup>2</sup>.

In Originalbreite 400 cm per m<sup>2</sup> nur **Fr. 44.90**  
zuzüglich WUST und Transportspesen

Offizieller Verkaufspreis Fr. 110.—.

Auf Wunsch können die Teppiche von uns verlegt  
werden.

**Simon Teppich AG, 8002 Zürich**  
Schulhausstrasse 73, Telefon 01 / 201 10 90



**Schaffroth & Späti AG**

Asphalt- und Bodenbeläge

**8403 Winterthur**

Telefon 052 / 29 71 21

Gegründet 1872

**Flachdachbeläge jeder Art**

**Gussasphalt für Isolationen und Strassen**

**Spenglerarbeiten**

**Nacophalt-Hartgussasphaltböden**

**Linolith-Industriebodenbeläge**

seit 50 Jahren bewährt

**Zimmerli-Hartbetonböden**

für Autogaragen, Rampen usw.

**REPOXIT-Kunstharzböden**

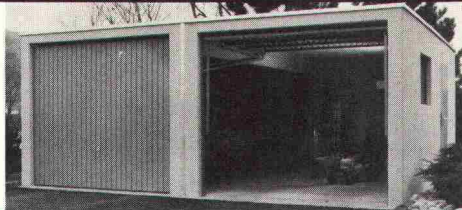
in diversen Farben, 2 bis 7 mm stark

## BRODER-Fertigaragen

jetzt auch

**ohne Zwischenwände**

Unterflur und freistehend



Bessere Raumausnutzung für  
Lager- und Montagehallen  
sowie Feuerwehrdepos

**BRODER AG, Elementwerk**  
7320 Sargans 085 / 2 26 47

# Strahlenschutz

Lieferung aller Abschirm-  
materialien auf Baryt-, Erz-  
und Bleibasis

- Strahlenschutz-Betonzuschlagstoffe bis RG 5.5
- Strahlenschutzsteine und -mörtel bis RG 3.8
- Strahlenschutz-Putzzuschlagstoffe
- Strahlenschutz-Türen und -Tore
- Beifenster und -rahmen
- Bleiziegel (Euratom, Harwel usw.)
- Bleibehälter
- Sonderkonstruktionen
- Fertigbauteile

Beratung und Berechnung  
durch:

## Wecker-Frey AG

8807 Freienbach  
Telefon 055 48 35 41 / 42  
Telex 75763

# SCHICHTEX

die beste Isolation

gegen  
Kälte, Wärme  
Lärm

**Bau + Industriebedarf AG**  
4104 Oberwil-Basel Tel. 061 304030

# Kälte nach Mass :

Autofrigor  
plant, baut und installiert  
Kälteanlagen für:

- Industrie-Unternehmungen
- Forschungs- und Versuchszwecke
- Lebensmittel-Industrie
- Lagerhäuser
- Wasserrückkühlung
- Kunsteisbahnen

- Wärmepumpen
- Kaltwassersätze (Kolben- und Turbokompressoren) für Klimaanlage
- Kälte-Wärme-Klima-Prüfschränke

AUTOFRIGOR AG  
Beratung, Projektierung,  
Montage, Service

Schaffhauserstrasse 473  
8052 Zürich  
Tel. 01-51 15 55  
Telex 54956 aag ch

**autofrigor**

## Stellenangebote

Gesucht wird initiativer und selbständiger

### Bauführer

Alter 25—35 Jahre. Verlangt wird Routine in Devisierung, Bauführung sowie Sicherheit im Umgang mit Bauherren und Handwerkern.

Handschriftl. Bewerbung mit Foto und den üblichen Unterlagen an:

**Gebhard Thaler**, Generalunternehmung, Lauriedhofweg 1, 6300 Zug

Wir sind die internationale Niederlassung einer der bedeutendsten schweizerischen Generalunternehmungen. Unsere Wohn- und Hotelbautätigkeit im Mittleren Osten und in Afrika erfordert u. a. den Einsatz von lokalem, mit moderner Bautechnologie noch unvertrautem Personal. Die Internationalität der Belegschaft bringt oft gewisse Verständigungsschwierigkeiten und damit die latente Gefahr von Missverständnissen mit sich. Hinzu kommt — auf abgelegenen Bauplätzen — die Notwendigkeit zu häufiger Improvisation.

Infolge all dieser Faktoren müssen wir der Sicherheit auf unseren Baustellen unsere ganz besondere Aufmerksamkeit schenken.

Wir suchen deshalb einen Bauingenieur mit Ausländerfahrung im Mittleren Osten und/oder Afrika sowie sehr guten Englischkenntnissen und der Bereitschaft zu häufigen Reisen als

## Safety Engineer

Hauptaufgabe dieser Position wird die Erarbeitung von Safety Manuals sowie häufige Sicherheitsinspektionen auf unseren Baustellen sein. Die Funktion ist direkt der Geschäftsleitung unterstellt.

Herren, die sich für diese anspruchsvolle Kaderposition interessieren, sind gebeten, ihre Bewerbung mit den üblichen Unterlagen zu richten an

**mobag**  
international

Personaldienst  
Max Högger-Str. 2  
8048 Zürich  
Tel. (01) 64 44 11

## Ingenieurbüro für bauliche Anlagen

Abteilung der Industriellen Betriebe der Stadt Zürich

Als Ingenieurbüro der Industriellen Betriebe gehören die Projektierung und Bauleitung von Wasserkraftwerken, wasserbaulichen Anlagen, Untertagbauten und Fernheizkanälen zu unseren Hauptaufgaben.

Für unsere Baustellen in der Stadt Zürich suchen wir einen einsatzfreudigen

## BAUFÜHRER

mit abgeschlossener Bauführerschule oder ähnlicher Ausbildung zur Ergänzung unseres kleinen Teams.

Wir bieten Ihnen eine entwicklungsfähige Dauerstelle, einen guten Lohn, vorbildliche Sozialleistungen und eine gute Arbeitsatmosphäre.

Ihre schriftliche Bewerbung mit Angabe von Referenzen senden Sie an das

**Ingenieurbüro für bauliche Anlagen, 8023 Zürich**  
Hardhof 9, Postfach 2769

## LONZA

Für die Bauabteilung unserer Stabsstelle Technische Dienste suchen wir einen mindestens 35-jährigen, qualifizierten

## Bauingenieur-Techniker HTL

Das Arbeitsgebiet umfasst die Projektierung und Planbearbeitung von Baukonstruktionen für Hoch- und Tiefbauten sowie das Aufstellen von Kostenvoranschlägen und Leistungsverzeichnissen.

Die Stelle erfordert neben einem abgeschlossenen Diplom eine mehrjährige Praxis, saubere Darstellungsweise sowie gute statische Kenntnisse.

Bewerber, die sich für vielseitige Aufgaben im Industriebau interessieren, sind gebeten, ihre schriftlichen Offerten mit den üblichen Unterlagen zu richten an

**LONZA AG, Stabsstelle Personal, 4052 Basel**  
Münchensteinerstr. 38, Tel. 061 / 34 38 50, intern 335

Für unsere Architektur- und Generalunternehmung suchen wir per sofort oder nach Vereinbarung selbständige, erfahrene

## Bautechniker oder Bauzeichner

zur Bearbeitung von Projektplänen (guter Darsteller), Ausführungsplänen und Detailplänen.



Arnold Mathis AG,  
Rätusstrasse 22, 7000 Chur, Telefon 081 / 22 65 22

Wir suchen einen qualifizierten

## Bautechniker/Bauführer

mit Erfahrung in Konstruktion, Kostenerfassung und Bauleitung.

Bewerbungen mit kurzem Lebenslauf, Referenzen und Gehaltsanspruch sind zu richten an

Fischer Architekten, Grossmünsterplatz 7, 8001 Zürich

Badener Architekturbüro sucht eine(n) jüngere(n)

## Hochbauzeichner(in)

für die Werk- und Detailplanung von interessanten privaten und öffentlichen Bauvorhaben.

Schriftliche Bewerbungen mit den nötigen Unterlagen sind zu richten unter Chiffre 23119-02 an Publicitas, 5401 Baden.

Bureau d'architecture du Jura Sud cherche pour projets, exécutions et chantiers

## architecte

diplômé ETS ou EPF.

Offres sous chiffre B 27512, Publicitas, 48, rue Neuve, 2501 Bienne.

## ATELIER FÜR ARCHITEKTURPERSPEKTIVEN

David-Hess-Weg 14, 8038 Zürich, Telefon 01 / 45 29 49  
erstellt für Sie

anspruchsvolle perspektivische Architekturzeichnungen  
für jeden Zweck

Grosse, bekannte Schweizer Generalunternehmung sucht für ihre Wohnbau-Grossprojekte weitere erfahrene

## Bauführer für Teheran

### Voraussetzungen:

- mehrjährige Bauführererfahrung in hochgeschossigen Wohnbauten (Stahlbeton) vom Roh- bis Innenausbau
- gute Englischkenntnisse
- mehrjährige Auslanderfahrung ausserhalb Europas

Es werden sehr gute Anstellungsbedingungen geboten.

Bewerbungen mit Nachweis der Berufserfahrung sind erbeten an den Personaldienst der

**mobag**  
international

Personaldienst  
Max Högger-Str. 2  
8048 Zürich  
Tel. (01) 64 44 11

Wir suchen zur Ergänzung des Mitarbeiterstabes unserer Tiefbauabteilung einen jungen, einsatzfreudigen

## dipl. Bauingenieur ETH

der Fachrichtung allgemeiner Tiefbau, Grund- und Wasserbau, wenn möglich mit guten Kenntnissen von Fremdsprachen.

Wir bieten interessante, abwechslungsreiche Tätigkeit und zeitgemässe Arbeitsbedingungen. Bei Eignung bestehen gute Entwicklungsmöglichkeiten.

Gerne erwarten wir Ihre Bewerbung mit den üblichen Unterlagen an

### Gruner AG

Ingenieurunternehmung, Postfach 560, 4002 Basel

Wir suchen für die Planbearbeitung auf dem Gebiet automatisch gesteuerter und manueller Hochregallager sowie komplexer Industrieanlagen jungen, qualifizierten, initiativen

## Hochbauzeichner

### Anforderungen:

- Interesse und Verständnis für Produktionsabläufe, Materialfluss- und Lagerprobleme sowie Installationstechnik und Energieversorgungssysteme
- absolute Perfektion in Darstellung und Zeichnung
- selbständiges Arbeiten, integrierender Charakter; Teamfähigkeit; überdurchschnittlicher Einsatz

### Wir bieten:

- Einführung und Weiterbildung in der Industrie- und Lagerplanung
- bei Eignung Dauerstelle

Handschriftliche Offerten sind mit den üblichen Unterlagen sowie Angabe des Saläranspruchs zu richten an

**IGB Industrie-Generalbau AG, Wiesenstr. 7, 8008 Zürich**

## Stellengesuche

Erfahrener, initiativer

### dipl. Bauingenieur

mit langjähriger Praxis in der Schweiz und guten Referenzen in Projektierung, stat. Berechnungen und Bauausführung von Stahlkonstruktionen und Stahlbetonbauten (Hoch- und Tiefbau), sucht interessante Stelle in Ingenieurbüro oder Unternehmung. Auch Auslandeinsatz.

Sprachen: Deutsch und Englisch (in Wort und Schrift), Italienisch- und Französischkenntnisse.

Eintritt: sofort möglich oder nach Vereinbarung.

Offerten unter Chiffre SBZ 413 an IVA AG, Postfach, 8035 Zürich.

Gutausgewiesener

### Innenarchitekt/Innenausbauzeichner

mit mehrjähriger Erfahrung in Planung, Gestaltung und Ausführung von Läden und Gaststätteneinrichtungen sowie Renovation von Altbauwohnungen (Grundausbildung in Hochbau) sucht Arbeit in kleinem Innenarchitektur- oder Architekturbüro.

Raum Bern—Biel bevorzugt.

Offerten unter Chiffre H 351577 an Publicitas, Neuengasse 48, 2501 Biel.

### Bauingenieur-Techniker HTL

(26) sucht interessante Stelle in Ingenieurbüro. Fachrichtung Wasserversorgung sowie allgemeiner Tiefbau.

Offerten sind zu richten unter Chiffre 5388 an Mosse-Annoncen AG, Postfach, 8023 Zürich.

### Dipl. Architekt ETH

30 Jahre alt, mit eigenem Architekturbüro, sehr vielseitig und anpassungsfähig, könnte sofort als freier Mitarbeiter in Heimarbeit (halbtags auch auswärts möglich) bei allen Bau- und Planungsaufgaben aushelfen.

Interessenten möchten sich bitte melden unter Chiffre SBZ 414 an IVA AG, Postfach, 8035 Zürich.

### Projektleiter/Bauführer

32, in ungekündigter Stellung (Arch.-Büro), sucht neue Aufgabe in leitender Position.

Bereich: Architekturbüro, Unternehmung oder Verwaltung.

Grosse Erfahrung in der Realisierung verschiedener öffentlicher Bauten.

Sprachkenntnisse in Englisch.

Offerten unter Chiffre SBZ 412 an IVA AG, Postfach, 8035 Zürich.

Junger, initiativer

### Bauführer/Bauzeichner

(25) mit erstklassigen Referenzen, in guter Stellung, sucht interessanten, neuen Wirkungskreis. Ledig, nicht ortsgebunden, evtl. auch Ausland.

Offerten sind zu richten unter Chiffre SBZ 415 an IVA AG, Postfach, 8035 Zürich.

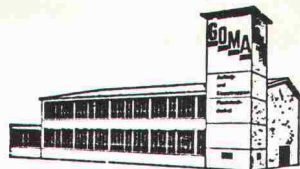


**NEU! DX 450.**  
**Das schallgedämpfte Bolzensetzgerät für Serienbefestigungen. Mit Leistungsregler.**

**HILTI**

Hilti Technik AG, 8036 Zürich  
Gartenhofstrasse 17, Tel. 01-241 56 56

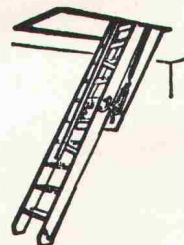
24



**GOMA**

Aufzugs-,  
Schiebe- und  
Klapptreppen

Flachdach-  
Ausstiege



**Marcel Matter**

Klotenerstrasse 43  
Tel. 01 / 817 80 41

8153 Rümlang

### Arbeitsausschreibung

für den

### Landschafts- und Siedlungsplan des regionalen Gesamtplanes Winterthur und Umgebung RWU

Die Unterlagen für die freie Bewerbung können beim Sekretariat RWU schriftlich bestellt werden. Notwendig ist eine Qualifikationsbescheinigung für die Bearbeitung von Regionalplänen der Experten-Gruppe des eidg. Delegierten für Raumplanung oder die Erfüllung der entsprechenden fachlichen Voraussetzungen.

Versand der Bewerbungsunterlagen etwa 15. Mai, Eingabetermin 15. Juni 1978.

**Zweckverband Regionalplanung Winterthur und Umgebung RWU**  
Sekretariat, Technikumstrasse 81, 8400 Winterthur

Zu verkaufen

### Inventar eines kleineren Baugeschäftes

Anfragen unter Chiffre 3278 Zu, Orell Füssli Werbe AG, Postfach, 8022 Zürich.

### Exportverbund Produit en main Package deal in den Märkten der Dritten Welt

### Exportförderungseminar Mittwoch, 31. Mai 1978 Hotel Nova Park, Zürich

**Veranstalter:**

**Schweiz. Zentrale für Handelsförderung  
in Zusammenarbeit mit der Interessengemeinschaft  
exportierender Projektierungsbüros**

Anerkannte Experten aus Handel, Industrie, Bauunternehmen, Finanzierungs- und Engineeringfirmen vermitteln ihre Erfahrungen und orientieren aus ihrer Sicht über die Probleme im Zusammenhang mit dieser neuen Form des Exports.

In einem Gespräch am runden Tisch und einer Diskussion mit den Tagungsteilnehmern werden die besonders zu beachtenden Probleme konkretisiert.

**Der Zweck dieses Seminars ist es, diese Probleme in Arbeitsgruppen zu bearbeiten.**

**Tagungsleiter:** Jean Wahl, Battelle Memorial Institute, Genève.

**Teilnehmerzahl beschränkt.**

**Ausführliches Programm und Teilnahmebedingungen:**

P. Chavannes, Geschäftsführer IGE-P

c/o OSEC

Avenue de l'Avant-Poste 4, 1001 Lausanne

Telefon 021 / 20 32 31

## Bauamt II der Stadt Zürich

Die Baupolizei sucht — infolge Pensionierung des bisherigen Stelleninhabers — einen

## Bauingenieur ETH oder Bauingenieur-Techniker HTL

### Aufgabengebiet:

Statische Prüfung von Gerüstungen und Baugeräten sowie neuer Bausysteme, Ausarbeiten der entsprechenden Zulassungsbewilligungen. Beratung der Baukontrolleure in statischer Hinsicht. Prüfung von Baukränen. Ausbildung und Prüfung von Kranführern.

### Erfordernisse:

Schweizer Bürger. Guter Statiker für die einschlägigen Probleme des Hoch- und Tiefbaus. Verhandlungs- und schreibgewandt. Begabung als Instruktor für Vorträge und Schulung.

**Eintritt:** möglichst bald.

### Besoldung:

Im Rahmen der Besoldungsverordnung der Stadt Zürich.

**Bewerbungen** mit Foto und Ausweisen über die Ausbildung sowie die bisherige Tätigkeit sind der Baupolizei, Postfach, 8021 Zürich, einzureichen. Nähere Auskunft über die mit dieser Stelle verbundenen Obliegenheiten erteilt der Baupolizeiinspektor (Telefon 216 51 11, intern 2981).



Für unsere Hochbauabteilung suchen wir einen

## Architekt-Techniker HTL

mit grosser Erfahrung in Projektierung, Detailplanung, Baukostenermittlung und Bauausführung.

Geeignete Interessenten orientieren wir gerne über kommende Bauvorhaben und Anstellungsbedingungen.

Schriftliche Bewerbung mit Foto erbitten wir an

**Elektrizitätswerke des Kantons Zürich**  
Hochbauabteilung, Postfach, 8022 Zürich



Für unsere Ladenbauabteilung suchen wir einen initiativen, zuverlässigen, ideenreichen Mitarbeiter für den

## Aussendienst

### Aufgaben:

Beratung von Ladenbauinteressenten, Erarbeitung des Ladenkonzepts, Vertragsabschluss, Betreuung des bestehenden Kundenkreises. Diese Tätigkeit erstreckt sich auf alle Sparten des Ladenbaus (Spezialläden, Filialbetriebe, Läden von Grossverteilern).

### Anforderungen:

Fachmann (Innenarchitekt, Innenausbau- oder Schreiner-Techniker, Bauzeichner oder Bautechniker), gewandtes, sicheres Auftreten, Kontaktfreude und Freude am Verkaufen, Verständnis für wirtschaftliche Zusammenhänge, Zahlensinn, technische Begabung, französische Sprachkenntnisse erwünscht, aber nicht Bedingung.

Interessenten, die sich für diese verantwortungsvolle und gut bezahlte Tätigkeit in einer dynamischen Unternehmung bewerben möchten, senden ihre Unterlagen wie Lebenslauf, Zeugniskopien oder Referenzangaben und Handschriftprobe oder telefonieren uns und verlangen Herrn A. Morosoli, damit wir eine persönliche Besprechung vereinbaren können.

**Karl Steiner, Produktionsbetriebe, 8050 Zürich**  
Hagenholzstrasse 60, Telefon 01 / 50 10 10



Unser Auftraggeber, ein mittelgrosses Industrieunternehmen der Baubranche, erweitert sein Produktangebot.

Im Zuge dieses Ausbaus suchen wir einen etwa 30jährigen

## Architekt-Techniker HTL

Es handelt sich um eine vielseitige, selbständige Spezialistenposition mit folgenden Tätigkeitsschwerpunkten:

- Entwicklung einer neuen Anwendungstechnik für ein gut eingeführtes Produkt
- Spezifikation und Dokumentation der dazu gehörenden Verfahren
- Bearbeitung aller Spezialprobleme der Produkteanwendung
- fachtechnische Betreuung der Aussendienstmitarbeiter und Schulungsmonteure

Hochbauerfahrung, wirtschaftliches Denken, Bereitschaft zur Zusammenarbeit und Durchsetzungsvermögen sind unbedingte Voraussetzungen, um Erfolg zu haben. Französisch- und Englischkenntnisse sind von Vorteil.

Wenn Sie gewohnt sind, vielseitige Aufgaben selbständig anzupacken und zielstrebig zu lösen, erwarten wir Ihre vollständige Bewerbung mit Handschriftprobe unter Kennnummer 267. Absolute Diskretion ist für uns selbstverständlich.



**INSTITUT FÜR ARBEITS- UND  
BETRIEBSPSYCHOLOGIE LUZERN**

Leitung: F. Calzaferri  
Winkelriedstrasse 58, 6003 Luzern  
Telefon 041 / 23 72 42 und 23 72 57

# Rolpac<sup>®</sup>

## Faltrolläden (⊕ Patent angemeldet)

Der von Griesser Ende 1974 als Weltneuheit lancierte Leichtmetall-Faltrolläden ist die aufsehenerregendste Erfindung auf dem Gebiet des Rolladenbaus der letzten zwanzig Jahre. An der internationalen Baufachmesse BATIMAT 1975 in Paris wurde er für seinen Neuheitswert und seine wirtschaftliche Bedeutung mit dem 2. Hauptpreis, der Silbernen Pyramide, ausgezeichnet.



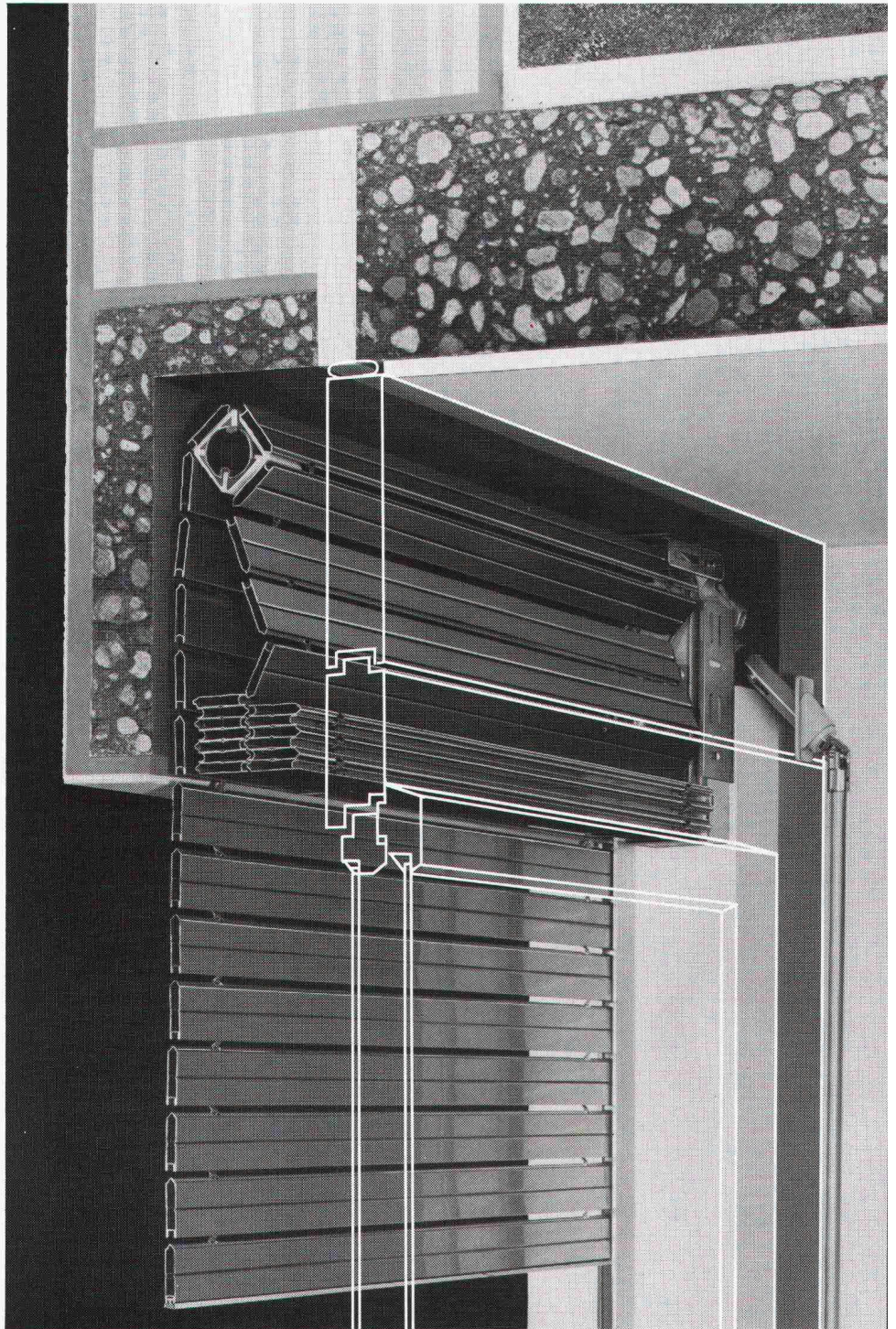
Der ROLPAC-Faltrolläden entspricht in optimaler Weise den Bedürfnissen der Architekten und Benutzer:

- **Einfachster Einbau:** Vor dem Fenster in einem einfachen Holzsturz oder unter dem Sturz mit Sichtblende. Wesentlich verbesserte Wärme- und Schallisolation und Verminderung des konstruktiven Aufwands. Wegfall von Ankerschienen und einbetoniertem Sturzbrett. Einheitliche Sturzausbildung möglich für Faltrolläden und Lamellenstoren.
- **Betriebssicherheit** durch zwangsläufigen Antrieb. Einwandfreie Schliessung der Hohlstäbe. Zwangsläufige Faltung im Sturz durch Führung der Stäbe in verschiedenen Bahnen, auch bei allfälliger Verschmutzung oder Vereisung.
- **Komfortable Bedienung:** Günstige Getriebeübersetzung (nur 36 Umdrehungen bei Türlichthöhe von 205 cm), eingebauter Endanschlag (Wegfall der Anschlagwinkel), automatische Arretierung des Panzers in der untersten Stellung.

In enger Zusammenarbeit mit Griesser haben die führenden Hersteller von Fertigstürzen besondere Faltrollädenstürze entwickelt. Um den Architekten die Planung zu erleichtern, hat Griesser eine Reihe von Einbauvorschlägen, unter Verwendung solcher Stürze, ausgearbeitet. Bitte verlangen Sie unsere Dokumentation oder wenden Sie sich ganz einfach an die nächstgelegene Griesser-Filiale. Unsere Spezialisten werden Sie gerne beraten.



Post und Wohnhaus in Ebnat-Kappel (O. Müller & M. Facincani, Arch. BSA/SIA, St. Gallen).  
128 ROLPAC-Faltrolläden.



# GRIESSER

GRIESSER AG 8355 AADORF TEL. 052 / 47 25 21

#### Filialen und Vertretungen:

BASEL 061 / 30 10 30 ● BERN 031 / 25 28 55 ● CADENAZZO 092 / 62 23 38 ● CHUR 081 / 24 10 68 ● GENÈVE 022 / 43 95 77 ● KREUZLINGEN 072 / 72 50 56 ● LAUSANNE 021 / 26 18 40 ● LUZERN 041 / 22 72 42 ● NEUENBURG 038 / 25 96 12 ● NIEDERLENZ 064 / 51 51 71 ● OBERWIL BL 061 / 30 10 30 ● ST. GALLEN 071 / 25 66 65 ● SIERRE VS 027 / 55 07 54 ● THUN 033 / 36 36 44 ● WINTERTHUR 052 / 25 60 21 ● ZÜRICH 01 / 241 73 33