

**Zeitschrift:** Schweizerische Bauzeitung  
**Band:** 96 (1978)  
**Heft:** 22

## Werbung

### Nutzungsbedingungen

Die ETH-Bibliothek ist die Anbieterin der digitalisierten Zeitschriften. Sie besitzt keine Urheberrechte an den Zeitschriften und ist nicht verantwortlich für deren Inhalte. Die Rechte liegen in der Regel bei den Herausgebern beziehungsweise den externen Rechteinhabern. [Siehe Rechtliche Hinweise.](#)

### Conditions d'utilisation

L'ETH Library est le fournisseur des revues numérisées. Elle ne détient aucun droit d'auteur sur les revues et n'est pas responsable de leur contenu. En règle générale, les droits sont détenus par les éditeurs ou les détenteurs de droits externes. [Voir Informations légales.](#)

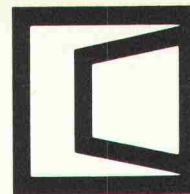
### Terms of use

The ETH Library is the provider of the digitised journals. It does not own any copyrights to the journals and is not responsible for their content. The rights usually lie with the publishers or the external rights holders. [See Legal notice.](#)

**Download PDF:** 13.10.2024

**ETH-Bibliothek Zürich, E-Periodica, <https://www.e-periodica.ch>**

# EgoKiefer



**Übersichtstabelle EgoKiefer-Fenster**

Konstruktionsart	Ausführung Eigenschaften												
	Norm-Ausführung	Mass-Ausführung	Dreh- und Drehkipp-Ausführung	ohne Dichtung	mit Dichtung	ohne Dichtung	mit Dichtung	Schlagregensicherheit (mittel)	Schallisolationsindex I <sub>a</sub> (dB)	Wärmeisolation k-Wert (kcal/m <sup>2</sup> h°C)	Wechselrahmen-Konstruktion möglich	Integrierte Belüftung möglich	
Holzfenster (Doppelverglasung)	•	•	•	0,9	0,2	B	C	27	47	2,7	2,6	•	•
Holzfenster (Isolierverglasung)	•	•	•	0,9	0,2	B	C	25	43	2,8	2,7	•	•
Holz/Alu-Fenster (Doppelverglasung)	•	•	•	0,9	0,2	B	C	47	2,7	2,6	•	•	
Holz/Alu-Fenster (Isolierverglasung)	•	•	•	0,9	0,2	B	C	47	2,7	2,6	•	•	
Sonderausführung mit Schallschutzglas	•	•	•	0,2		C		43		2,7	•	•	
Sonderausführung mit wärmedämmendem Glas	•	•	•	0,2		C		43		1,7	•	•	
Sonderausführung mit Sonnenschutzglas	•	•	•	0,2		C		40		1,4	•	•	
Holz/Chromnickelstahl (Isolierverglasung)	•	•	•	0,2		C		40		1,2	•	•	
Kunststoff System Combidur (Isolierverglasung)	•	•	•	0,2		C		43		1,4	•	•	

EgoKiefer Fenster werden nach den hohen schweizerischen Qualitätskriterien konstruiert und erfüllen optimal die Anforderungen an Schallschutz, Wärmeschutz, Schlagregensicherheit und Bedienungskomfort.

EgoKiefer Fenster eignen sich sowohl für Wohnblocküberbauungen, Geschäftshäuser oder Verwaltungsbauten sowie für das Einfamilienhaus. Die breite Produktpalette wird allen Ansprüchen und Investitionsmitteln gerecht. Besonders Altbaurenovationsprogramm dank EgoKiefer Wechselrahmen-Fenstern.

**Übersichtstabelle EgoKiefer-Türen**

Konstruktionsart	Ausführung Eigenschaften											
	Norm-Ausführung	Mass-Ausführung	Glasfüllung	Holzrahmen verstellbar (mehrfachteilig)	Metallrahmen verstellbar (mehrfachteilig)	Doppeltürzarge	mit Winkelschwelle	ohne Winkelschwelle	Gewicht kg/m <sup>2</sup> (Türblatt)	Verhalten gegen Feuer (Feuerwiderstand in Min.)	Schallisolationsindex I <sub>a</sub> (dB) (Zarge mit Dichtung und Winkelschwelle)	Sonderkonstruktionen für Altbauanfertigung
Hohltüre zum Streichen	•	•	•	•	•	•	•	•	10-12		24	•
Hohltüre: PVC-Folie	•	•	•	•	•	•	•	•	10-12		24	•
Hohltüre: Furnier	•	•	•	•	•	•	•	•	10-12		24	•
Hohltüre: Schichtstoffplatte	•	•	•	•	•	•	•	•	12-14		25	•
Volltüre zum Streichen	•	•	•	•	•	•	•	•	20*-26	T 30	28	•
Volltüre: PVC-Folie	•	•	•	•	•	•	•	•	20*-26	T 30	28	•
Volltüre: Furnier	•	•	•	•	•	•	•	•	20*-26	T 30	28	•
Volltüre: Schichtstoffplatte	•	•	•	•	•	•	•	•	20*-26	T 30	28	•
Volltüre: beschichtetes Alu-Blech	•	•	•	•	•	•	•	•	20*-26	T 30	28	•
Schalldämmtüren	•	•	•	•	•	•	•	•	28*-50	(T 30)	÷ 40	(*)

\*) nicht feuerhemmende Konstruktion

**EgoKiefer Aussentüren, Innentüren und Fertigtürelemente sind qualitativ hochwertige Bauprodukte, die den schweizerischen Qualitätskriterien entsprechen.**

Das Türenprogramm, mit Umfassungen in Metall oder Holz sowie Türblättern in verschiedenen Ausführungen und Spezialkonstruktionen nach dem Wechselrahmen-Prinzip für Altbaurenovation, entspricht den hohen Anforderungen an Feuerhemmung (T 30) und Schallsolation (I<sub>a</sub> 40 dB).

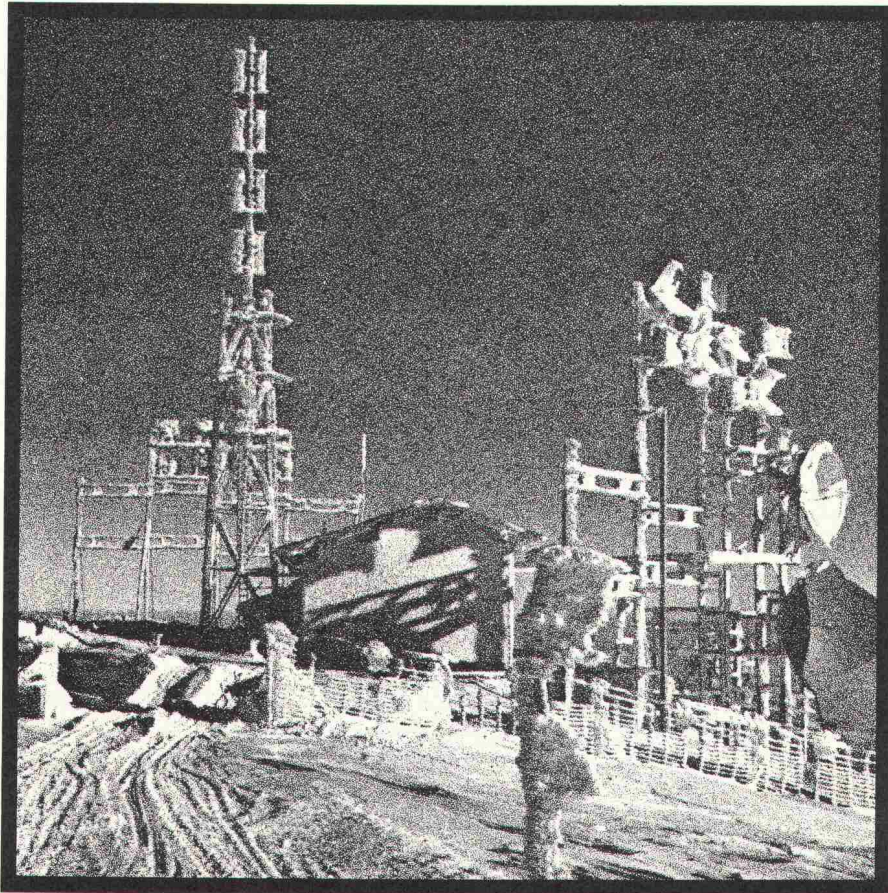
**EgoKiefer – seit Jahrzehnten Ihr Partner im Bau**

<b>Hauptsitz</b> EgoKiefer AG 9450 Altstätten SG Tel. 071/75 27 33	<b>Verkaufs- direktion</b> EgoKiefer AG 8038 Zürich Bachstrasse 15 Tel. 01/45 24 55	<b>Niederlassungen</b>	9013 St. Gallen Stüchelbergstr. 1 Tel. 071/27 56 89	7302 Landquart GR Hochhaus Bahnhof Tel. 081/51 34 34	6903 Lugano Crocifisso di Savosa Tel. 091/57 18 48
			3400 Burgdorf BE Emmentalstr. 14 Tel. 034/22 44 25	4018 Basel Laufenstr. 66 Tel. 061/34 38 66	6000 Luzern 9 Maihofstr. 1 Tel. 041/36 13 20



# Frost ? Sicher ! Ondapress frostsicher

Die Frostsicherheit eines Materials wird im wesentlichen durch dessen Porenstruktur bestimmt. Die Dachplatte ONDAPRESS wird während des Fabrikationsprozesses noch im weichen Zustand in einer Presse mit einem Druck von 40 000 000 N (ca. 4000 Tonnen) einzeln gepresst. Dadurch wird ihre Porenstruktur gegenüber der herkömmlichen, ungepressten Wellplatte so verändert, dass das Produkt in seinen Eigenschaften bezüglich Frosteinwirkungen mit den seit Jahrzehnten bewährten, frostsicheren Dachschiefen «ETERNIT» verglichen werden kann.



In den letzten 10 Jahren hat sich die Eternit AG intensiv bemüht, eine gepresste Dachwellplatte herzustellen. Durch ein Pressverfahren — übrigens eine Weltneuheit! — werden die einzelnen Platten unter einem sehr hohen hydraulischen Druck gepresst, so dass die mittleren Poren des Materials praktisch verschwinden. Dieses neue Produkt ist jetzt unter dem Namen ONDAPRESS auf dem Markt.

ONDAPRESS zeichnet sich aus durch hohe Festigkeit, Dauerhaftigkeit, Witterungsbeständigkeit und vor allem Frostsicherheit.

Diese Vorteile erübrigen die bisherige Höhenbeschränkung der herkömmlichen Wellplatten und erlauben jetzt eine wirtschaftliche Verlegung auch in Höhenlagen unter Berücksichtigung der auftretenden Schneelasten. ONDAPRESS ist ein verlegeleichtes und entsprechend rationelles, neues Bedachungsmaterial.

## Eternit®

Wir sind an den folgenden Unterlagen interessiert

- Montageanleitung ONDAPRESS
- Lieferprogramm ONDAPRESS

Adresse

---

---

---

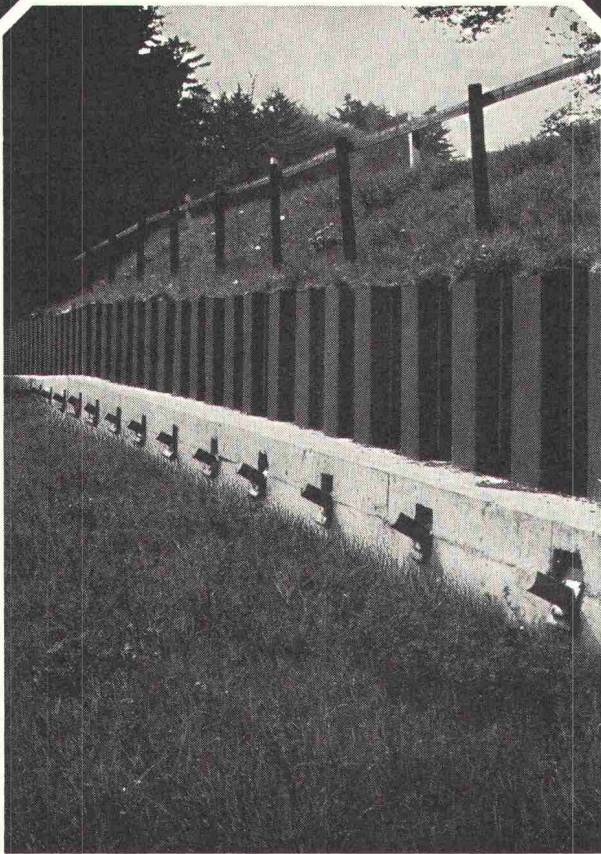
---

8867 Niederurnen  
1530 Payerne

058 23 11 11  
037 61 11 71

**Wirtschaftlichkeit und Sicherheit dank technologischem Fortschritt**





Rutschsanierung Hüntwangen

**Spritzbeton,  
Verankerungen,  
Sondierbohrungen,  
Injektionen,  
Betonbohrungen.**

**GREUTER**

8032 Zürich  
Böcklinstrasse 26  
Telefon 01 32 90 28

## **Warum wir jährlich einige Tausend Kartuschen Gomastit- Dichtungsmassen einkaufen?**

*Die Gründe liegen auf der Hand.  
Erstens sind die elastischen Dichtungsmassen  
Gomastit von bester Qualität. Zweitens  
haben unsere Plattenleger keine Probleme bei der  
Anwendung. Auch Beanstandungen von  
Seiten unserer Kunden, die seit Jahren ihr  
Gomastit über uns beziehen, kennen wir nicht.  
Drittens werden spezielle Kundenwünsche  
kurzfristig berücksichtigt, denn die Entwicklungs-  
laboratorien und die Fabrikation sind in der  
Schweiz. Kurz gesagt, Gomastit ist ein problem-  
loses Produkt, hergestellt von einem zuver-  
lässigen Partner.*

*Der Einkäufer der Sponagel AG, Schlieren  
GOMASTIT – die elastischen Dichtungsmassen  
für jedes Fugendichtungsproblem. Verlangen  
Sie Unterlagen und Beratung durch Ihren Fach-  
händler oder direkt bei*

*merz + benteli AG  
Gomastit/Cementit  
3172 Niederwangen  
Tel. 031/34 11 21*



**merz + benteli ag**



# KUNSTSTOFF-TECHNIK



## Sanierung undichter Bauwerke mit KT-72-Injektionen

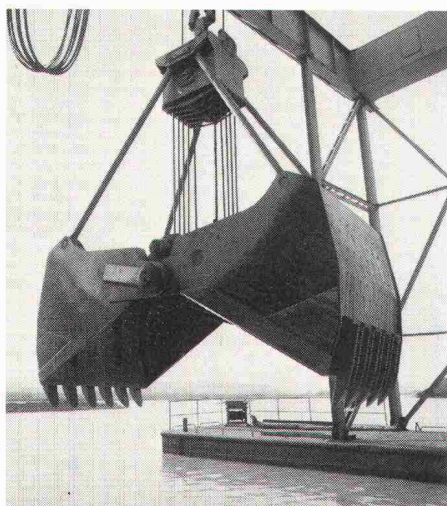
Kellerräume  
LS-Räume  
Kanalisationen  
Kläranlagen

Kraftwerke  
Tankräume  
Grundwasserbauten  
Altbauten usw.

Rufen Sie uns beim nächsten Wasserproblem an. Wir sind gerne bereit, Ihnen eine unverbindliche Offerte zu unterbreiten. Die Arbeiten werden von uns mit Garantie ausgeführt.

KUNSTSTOFF-TECHNIK, Aktiengesellschaft Himmler, Spitalstrasse 74, 8952 Schlieren, Telefon 01 / 730 20 20 / 21

## Vier-Seil-Greifer Vibrations-Greifer



### E. Frutiger & Co., Baumaschinen 8400 Winterthur

Telefon 052 / 23 78 78 Telex 76171

Generalvertretung von Intercontinental Equipment Verdun

## Architekten und Bauingenieure



Auch im Industrie-Stahlbau darf das Fassadenbild attraktiv sein.

Wir führen Profilstahlbleche attraktiv in Form und Farbe.

Fragen Sie nach PLANNJA-Blechen in V-Form (lieferbar in 14 Standardfarben)



Als Alternative:

### ISOWAND «HOESCH»

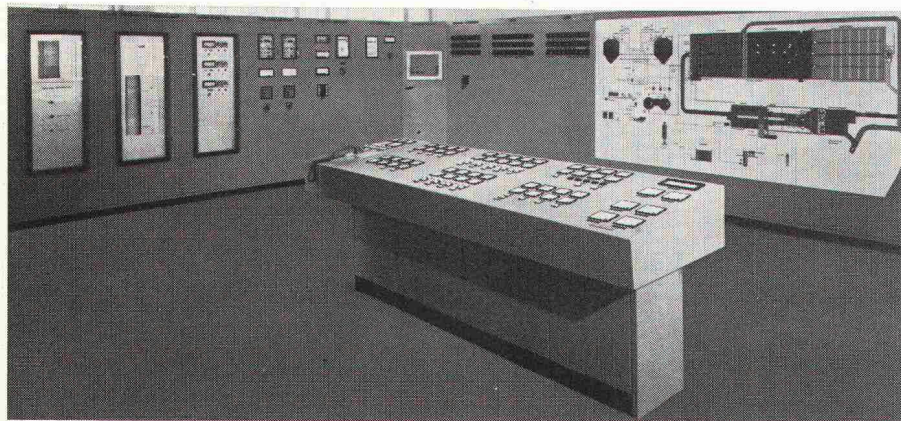
in Wanddicken von 35 und 60 mm mit k-Wert von 0,645 und 0,392.

Fragen Sie nach dem Sandwich mit profilierten oder ebenen Stahlblech-Aussenschalen.

### STÜSSIBAU AG 8620 Wetzikon

Morgenstrasse 8

Telefon 01 / 77 33 55

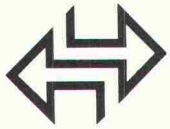


## Ruoss Elektrotechnik AG 8854 Siebnen

Schalttafelbau  
Elektrotechn. Unternehmung  
Telefon 055 / 64 12 58

Über 50 Jahre Dienst am Kunden durch Erfahrung und Zuverlässigkeit





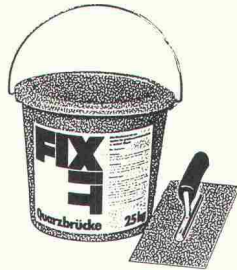
**hoba  
bauelemente**

**Einbauküchen - Anbauküchen  
Wandschränke - Schrankwände**

hoba bauelemente ag, hasenbergstr. 7  
8953 dietikon, tel. 01 / 740 71 51

## Fixit-Quarzbrücke für nichtsaugende Untergründe.

**FIXIT®**



Informationen und Beratung  
Franz Haniel AG Basel  
Beratung und Verkauf Büro Weiach  
8433 Weiach, Telefon 01/8 58 26 61

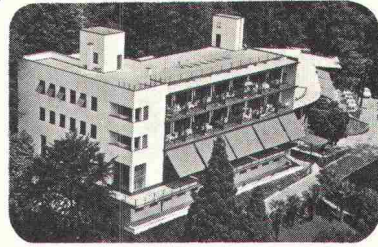


**Dachornamente  
Spenglerei-  
Artikel**

Dachspitzen  
Wetterhähne  
Rinnenkasten  
Metallschuppen  
Dachgauben

**USINE DECKER S. A.**

Belleaux 4 — 2000 NEUCHÂTEL — Tel. 038 / 24 55 44



monte  
verita  
ascona

Das Haus wurde 1928 vom  
Architekten

**Emil Fahrenkamp**  
gebaut und 1970 renoviert.

Alle Zimmer sind komfortabel  
eingerichtet. Naturpark,  
Fitness - Center,  
geheiztes Schwimmbassin,  
Tennisplatz. Eigener Bus  
(3 Min.) bis Ascona.

**Ideales Familienhotel  
für Ihre Ferien.**

Verlangen Sie unverbindlich  
eine Offerte.

**Direktion: A. Cotti**  
Tel. 093 / 35 12 81

### LIQUIDATION

Aus Liquidationsmasse von Dänemark zu verkaufen  
1300 m<sup>2</sup>

### rustikale Berber-Wollteppiche

sehr schwere Qualität mit über 1700 g Schurwolle  
per m<sup>2</sup>.

In Originalbreite 400 cm per m<sup>2</sup> nur **Fr. 44.90**  
zuzüglich WUST und Transportspesen

Offizieller Verkaufspreis Fr. 110.—.

Auf Wunsch können die Teppiche von uns verlegt  
werden.

**Simon Teppich AG, 8002 Zürich**  
Schulhausstrasse 73, Telefon 01 / 201 10 90

## Was braucht es, um ein Flachdach sicher abdichten?

Antwort: **Ein Material (Sarnafil)** und **einen** Verleger,  
der es samt den notwendigen Anschlüssen fertig  
verlegt. Das heisst für Sie: **ein Partner, eine** Verant-  
wortlichkeit, **ein** Telefon. Als flexible Weich-PVC-  
Dichtungsbahn erlaubt **Sarnafil** ein problemloses  
Abdichten, auch in der Aufbordung. Interessant, oder?

**Sarnafil®**

Das Thema ein Material/  
ein Partner interessiert uns.  
Senden Sie uns **Sarnafil**-  
Unterlagen.

**Sarna Kunststoff AG**

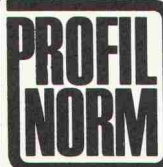
CH-6060 Sarnen Postfach 12  
Telefon 041 66 0111  
Telex 78 399 kusag ch

Name/Firma: \_\_\_\_\_

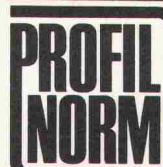
Adresse: \_\_\_\_\_

SBZ SF. 3. 78





# PROFILE ROHRE TPS ALU



preiswert, schnell und zuverlässig von

**Profilnorm-von Roll AG**

4402 Frenkendorf  
Postfach 28  
Telefon 061/94 41 41  
Telex 63270 PNFRE

## Problem-Lösung 1: Die Schallschutz-Fenster.

**W**enn die Fensterläden in gewissen Strassenzügen der Innenstadt selbst tagsüber geschlossen bleiben, illustriert das deutlich, wie gross das Strassen-Lärm-Problem mittlerweile geworden ist.

**Bevor die Mieter (und Hotelgäste) ausbleiben, das Wohlbefinden der Spital-Patienten gefährdet ist und das Konzentrationsvermögen der Schüler noch weiter absinkt**, sollten Sie sich über unsere nach Mass gefertigten Schallschutz-Fenster ins Bild setzen. (Siehe Talon.)

**Schallschutz-Fenster nach Mass:  
Ein Unterschied wie zwischen drinnen  
und draussen.**

Bitte dokumentieren Sie mich über Ihre massgefertigten Schallschutz-Fenster mit schallhemmender Verglasung. (Holz/Metall-Ausführung, Kunststoff oder Leichtmetall.)

Firma:  SBZ

Name:

Strasse:

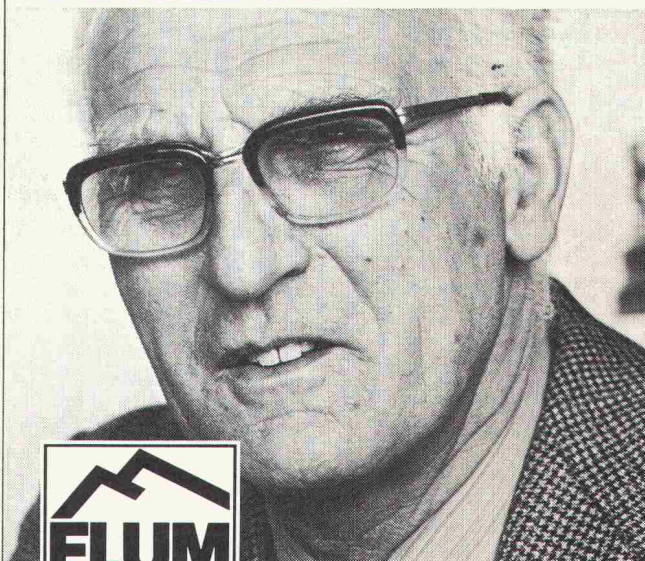
PLZ/Ort:

G 76.01

# GEILINGER

GEILINGER AG, METALLBAU, 8401 WINTERTHUR, 052 84 61 61

## Alles spricht für Flumroc:



Flumroc AG, 8890 Flums,  
Telefon 085 3 26 46.

„Wir sind immer froh, wenn der Architekt für die Isolierung Flumroc vorschreibt. Weil sich Flumroc so gut verarbeiten lässt und meine Mitarbeiter am liebsten damit arbeiten.“

Felix Casty sen., Bauunternehmer, Landquart.

34

Es Dach überem Chopf.

ck-Überdachungen sind ideal: Nicht nur als Unterstände und Lagerhallen und als Notdächer für

Umbauten, Aufstockungen und nach Schadenfällen, sondern auch für den Export (Vorfabrikation, Schutz gegen Diebstahl, Witterungseinflüsse usw.).

# ck-Überdachungen: Stapelbare, leichte Einzelteile.

**Auf ck können Sie bauen.**

# ck

Conrad Kern AG

8105 Regensdorf 6210 Sursee 4153 Reinach 3052 Zollikofen 1024 Ecublens 6517 Arbedo



## Stellenangebote

Für unser Büro in Augst suchen wir einen jüngeren

### Geotechniker (dipl. Ingenieur ETH)

als Sachbearbeiter auf den Gebieten Geotechnik, Grundbau und Hydrologie zur Mitarbeit an anspruchsvollen Aufgaben im In- und Ausland.

Neben fachlichen Qualifikationen erwarten wir Flexibilität, Bereitschaft zu Auslandsaufenthalten, Teamgeist und gute Sprachkenntnisse.

Interessenten bitten wir, ihre Bewerbung mit den üblichen Unterlagen zu richten an

Geotechnisches Institut AG, Rheinstrasse 28, 4302 Augst

Wir suchen für junge, dynamische, international tätige Generalunternehmung sowie Architektur- und Ingenieurgesellschaft mit Sitz im Zentrum der Stadt Zug einen

### Architekt-Techniker HTL

für Hochbauten.

#### Wir erwarten:

- mehrjährige Berufspraxis
- ausgezeichnete Baumaterial- und Konstruktionskenntnisse
- Fähigkeit, Projekte auf ihre Wirtschaftlichkeit zu prüfen und Optimallösungen vorzuschlagen (wertanalytische Fähigkeiten)
- Fähigkeit, Offert- und Ausschreibungsgrundlagen zu erarbeiten (Kenntnisse des British und American Standard)
- ausgezeichnete Beherrschung des Kalkulations- und Offertwesens, kostenoptimale Arbeitsvergebung und Sicherheit im Vertragswesen
- ausgezeichnete Kenntnis der Arbeitsabläufe von Grossbaustellen
- Kenntnisse im Umgang mit EDV-Anlagen (Netzplantechnik, Termin- und Kostenkontrolle)
- Muttersprache: Italienisch, Französisch, Englisch oder Deutsch  
Fremdsprachen: Englisch in Wort und Schrift unbedingt erforderlich, Kenntnisse weiterer Fremdsprachen erwünscht
- Verhandlungsgeschick, Ueberzeugungsvermögen und Sinn für Teamwork

#### Wir bieten:

- partnerschaftliches Anstellungsverhältnis in einem angenehmen Betriebsklima
- gelegentliche Auslandsreisen, z. T. nach Uebersee
- den Anforderungen entsprechendes Basissalär im Rahmen eines zukunftsorientierten Partizipationsmodells

●  
Ihre Bewerbung wird streng vertraulich behandelt.

Die üblichen Bewerbungsunterlagen mit Handschriftprobe sind zu richten an unseren Beauftragten: Max Bürgin, Architekt, Schanz 4, 6300 Zug (042 / 21 78 50).

## Eternit

Für unseren Technischen Dienst Architektur/Vorfabrikation suchen wir per sofort oder nach Uebereinkunft einen

### Hochbauzeichner

mit einigen Jahren Erfahrung. Französischkenntnisse sind von Vorteil.

Nebst dem Erstellen von Konstruktionszeichnungen für Fassadenverkleidungen im Entwurf und Detail gehören auch Massaufnahmen, Materialauszüge und das Aufstellen von Leistungsverzeichnissen zu Ihren Aufgaben.

Gerne erwarten wir Ihre schriftliche Bewerbung mit den üblichen Unterlagen zuhänden unseres Personalchefs, Herrn Dr. F. Wittenwiler, der Ihnen gerne auch telefonisch Auskunft erteilt (intern 280).

ETERNIT AG 8867 Niederurnen, Telefon 058 / 23 11 11

Für den Einsatz in unserer Sektion Bauten im Ausland suchen wir einen vielseitig interessierten

### technischen Mitarbeiter

als Sachbearbeiter für Unterhaltsfragen. Dessen Aufgabengebiet umfasst nebst dem Einholen und Prüfen von Offerten, dem Einkauf von Materialien und der Einsatzplanung für beauftragte Handwerker vor allem auch den schriftlichen und mündlichen Verkehr mit Dienststellen im In- und Ausland, Lieferfirmen sowie Handwerkern.

Von unserem neuen Mitarbeiter erwarten wir eine abgeschlossene Lehre als Hochbauzeichner oder gleichwertige Ausbildung, mehrjährige Berufserfahrung, wenn möglich Bauführerpraxis, Interesse für administrative Arbeiten, Gewandtheit im schriftlichen Ausdruck sowie Verhandlungsgeschick. Sprachen: Deutsch oder Französisch, mit sehr guten Kenntnissen der zweiten Sprache, Englischkenntnisse erwünscht.

Zusätzliche Auskünfte erteilen wir gerne unter Tel. 031 / 61 81 31; schriftliche Bewerbungen bitten wir unter Beilage der üblichen Unterlagen zu richten an die

**Direktion der eidg. Bauten, Personaldienst**  
Effingerstrasse 20, 3003 Bern



Gesucht in kleines Architekturbüro auf dem Platz Baden (Kt. Aargau)

## Bauführer/Hochbauzeichner

zur Bewältigung einer anspruchsvollen Bauaufgabe im öffentlichen Hochbau.

Der Bewerber sollte Erfahrung in Devisierung, Bauführung und Rechnungswesen haben sowie zeichnerische Qualitäten aufweisen. Eintritt: sofort oder nach Vereinbarung.

Handschriftliche Bewerbungen mit den üblichen Unterlagen sind zu richten an:

Architektengemeinschaft KBB  
**Meier + Kern + Brandenburg**  
**Obrist + Partner**  
Ländliweg 17, 5400 Baden

# GEILINGER

## Profilierungschance im Stahlbau

Als führendes, unabhängiges Stahlbauunternehmen mit internationalem Tätigkeitsfeld und einem breiten Produkteangebot, eigener Entwicklungsabteilung sowie einem gutausgebauten Ingenieurteam bearbeiten wir Projekte und Problemlösungen auf den Gebieten Stahlhochbau und Grossapparatebau.

Für die Erweiterung der Ingenieurkapazität im Bereich **Stahlhochbau und Tragsysteme** suchen wir je eine

## Ingenieurpersönlichkeit

(dipl. Bauingenieur ETH, Vertiefung Konstruktion) als

## Projektleiter

Der dem Abteilungsleiter direkt verantwortliche Stelleninhaber betreut — im Rahmen der Projektorganisation des Departements — ganze in sich abgeschlossene Stahlbauaufträge, z. T. inkl. raumabschliessender Elemente. Der Projektleiter überwacht und leitet das gegebene Projekt sowohl in der Planungs- als auch während der Ausführungsphase.

Der Arbeitsort ist grundsätzlich in der Schweiz, doch müssen wir erwarten, dass kürzere Auslandsaufenthalte von 1 bis 2 Wochen möglich sind.

Wir setzen voraus, dass Sie ein ausgeprägtes unternehmerisches Denken, Verhandlungsgeschick und kommerzielles Flair mitbringen. Gute Englisch- und/oder Französischkenntnisse sind weitere wichtige Voraussetzungen für diese entwicklungsfähige Position.

Interessenten bitten wir, uns eine Bewerbung mit Lebenslauf, Schriftprobe und Zeugniskopien einzureichen, oder vorerst unverbindlich telefonisch mit unserem Personalleiter Kontakt aufzunehmen. Wir sichern Ihnen absolute Diskretion zu.

**GEILINGER** Stahlbau AG  
8180 Bülach  
Tel. 01/96 85 61

Für die Realisierung eines interessanten Bauvorhabens suchen wir einen qualifizierten

## Bautechniker HTL evtl. Bauzeichner

mit 3 bis 4 Jahren Erfahrung in Planbearbeitung, Devisierung und Bauführung.

Bieten können wir viel Raum für Eigeninitiative und Selbständigkeit sowie ein gutes Gehalt.

Eintritt sofort oder nach Vereinbarung.

**H. P. Menn, dipl. Architekt BSA/SIA** Poststrasse 43, 7000 Chur

Gesucht initiativer und selbständiger

## Bauführer

vorwiegend für Wohnungsbau, Alter 25 bis 35 Jahre. Verlangt werden Routine in Devisierung, Bauführung sowie Sicherheit im Umgang mit Bauherren und Handwerkern.

Handschriftliche Bewerbung mit Foto und den üblichen Unterlagen an

**Gebhard Thaler** Generalunternehmung, Lauriedhofweg 1, 6300 Zug

Wir suchen für junge, dynamische, international tätige Generalunternehmung sowie Architektur- und Ingenieurgesellschaft mit Sitz im Zentrum der Stadt Zug einen

## dipl. Bauingenieur ETH

für Hoch- und Tiefbauten.

### Wir erwarten:

- mehrjährige Berufspraxis
- Fähigkeit, Projekte auf ihre Wirtschaftlichkeit zu prüfen und Optimallösungen vorzuschlagen (wertanalytische Fähigkeiten)
- fundierte Kenntnisse im Stahlbau
- Kenntnisse des British and American Standard
- wenn möglich, Kenntnisse im Umgang mit EDV-Anlagen
- Muttersprache: Italienisch, Französisch, Englisch oder Deutsch  
Fremdsprachen: Englisch in Wort und Schrift unbedingt erforderlich, Kenntnisse weiterer Fremdsprachen erwünscht.
- Führungsqualitäten, Verhandlungsgeschick und Sinn für Teamwork

### Wir bieten:

- partnerschaftliches Anstellungsverhältnis in einem angenehmen Betriebsklima
- leitende Funktion in unserem dynamischen Team
- gelegentliche Auslandsreisen
- den Anforderungen entsprechendes Basissalar im Rahmen eines zukunftsorientierten Partizipationsmodells

Ihre Bewerbung wird streng vertraulich behandelt.

Die üblichen Bewerbungsunterlagen mit Handschriftprobe sind zu richten an unseren Beauftragten: Max Bürgin, Architekt, Schanz 4, 6300 Zug (042/21 78 50).



## Generalunternehmung (Platz Zürich)

sucht für die Durchführung anspruchsvoller Bauvorhaben (Hochbau/Industriebau) im In- und Ausland versierten und sprachgewandten (Deutsch/Englisch)

### Bauleiter

Herren, die grosse Ansprüche an fachliches Können, selbständiges und exaktes Arbeiten, verbunden mit entsprechendem Verantwortungsgefühl, erfüllen, sind höflich eingeladen, ihre Bewerbung unter Chiffre OFA Zg 4597 an Orell Füssli Werbe AG, Postfach, 8022 Zürich, einzureichen.

Wir suchen zur Ergänzung unseres Mitarbeiterstabs der Tiefbauabteilung einen erfahrenen, einsatzfreudigen

### Ingenieur-Techniker HTL

für die Projektierung von Strassen, Kanalisationen und Wasserversorgungen  
und einen qualifizierten

### Tiefbauzeichner

mit einigen Jahren praktischer Erfahrung zur Unterstützung unseres Bauleiters sowie für konstruktive Zeichnungsarbeiten im allgemeinen Tiefbau.  
Wir bieten interessante, abwechslungsreiche Tätigkeit und zeitgemässe Arbeitsbedingungen.  
Gerne erwarten wir Ihre Bewerbung mit den üblichen Unterlagen.

**Aktiengesellschaft Werner Keller**  
Ingenieure, Planer, Geometer, 8280 Kreuzlingen, Tel. 072 / 72 26 26

Architekturbüro BSA/SIA in der Zentralschweiz sucht für verschiedene individuelle und öffentliche Bauaufgaben einen jüngeren, qualifizierten

### Bautechniker/Bauführer

mit Organisationstalent und Verhandlungstalent. Das Arbeitsgebiet umfasst: Kostenvoranschläge, Devisierungen, örtliche Bauleitungen, Ausmasse und Abrechnungen.

Gerne erwarten wir Ihre schriftliche Bewerbung mit den üblichen Unterlagen unter Chiffre SBZ 438 an IVA AG, Postfach, 8035 Zürich.

Unsere Generalunternehmung arbeitet recht erfolgreich in den Sektoren Wohnungsbau, Schulbau sowie Industrie- und Verwaltungsbau und ist gleichzeitig spezialisiert auf das Bauen mit Systemen.

Wir suchen einen weiteren, sehr selbständigen und überdurchschnittlich qualifizierten

### Bauleiter/Bauführer

Der Aufgabenbereich umfasst Devisierung, Submission, örtliche Bauführung und Abrechnung für mittelgrosse Bauprojekte.

Wir bitten Interessenten, ihre Bewerbung mit den üblichen Unterlagen zu senden an

**Peikert Contract AG** Industriestrasse 22, 6300 Zug

## NIGERIA

Im Rahmen der Entwicklungszusammenarbeit mit Nigeria suchen wir für das «Regional Centre for Training in Aerial Surveys» auf September 1978 einen

### Ingenieur ETH, evtl. -Techn. HTL

mit Spezialisierung auf dem Gebiet der Photogrammetrie und Geodäsie.

Aufgaben:

- Ausbildung von Photogrammetern und Operateuren
- technische Beratung bezüglich des Instrumentenparks
- Mitgestaltung des im Ausbau sich befindenden Schulprogrammes

Besondere Anforderungen:

- Englisch und Französisch als Unterrichtssprache
- Erfahrung in der Lehrtätigkeit

Vertragsdauer:

- 2 Jahre, mit Verlängerungsmöglichkeit

Offerten mit den üblichen Unterlagen und Handschriftprobe sind zu richten an das

**Eidg. Politische Departement**  
Entwicklungszusammenarbeit und humanitäre Hilfe  
3003 Bern

International tätige Gesellschaft für Generalplanung in der Umgebung von Basel sucht

### Architekt als Projektleiter, evtl. Bauingenieur

mit stellvertretenden Funktionen der Geschäftsleitung

der folgende Anforderungen erfüllt:

- dynamische und aufgeschlossene Persönlichkeit
- ausgesprochenes Verhandlungsgeschick und gute Präsentation
- Organisationstalent
- Beherrschung der englischen und der französischen Sprache
- Bereitschaft zu ausserordentlichem Einsatz und zu Reisen ins Ausland
- Erfahrung im Entwurf von Hochbauten für den Mittleren Osten von Vorteil
- Idealalter 35 bis 40 Jahre

Wir bieten:

- den Anforderungen entsprechende Entlohnung
- sehr interessante und vielseitige Tätigkeit
- angenehmes Arbeitsklima in kleinerem Management-Team
- moderne Büros im Raum Baselland

Nur Bewerber, die die obigen Anforderungen erfüllen, können berücksichtigt werden.

Offerten mit Foto sowie den üblichen Bewerbungsunterlagen werden erbeten unter Chiffre OFA 1839 Li an Orell Füssli Werbe AG, Postfach, 4410 Liestal.



Gesucht per 1. Juni 1978 oder später

## Hochbauzeichner oder Architekt-Techniker HTL

mit Erfahrung, zur verantwortungsbewussten Mitarbeit an einer interessanten Bauaufgabe.

Bewerbungen an E. Schindler, H. Spitznagel, H. Burkhard, dipl. Arch. ETH/SIA, Zürich, Tel. 01 / 53 49 00.

Gesucht in Architekturbüro in Zürich

## Bauführer/Projektleiter

für Mitarbeit bei anspruchsvollen Bauaufgaben.

Offerten mit Unterlagen unter Chiffre SBZ 441 an IVA AG, Postfach, 8035 Zürich.

Gesucht jüngerer

## Bauzeichner, evtl. Techniker

zur Bearbeitung einer Gruppenüberbauung.

Bewerbungen sind zu richten an: **Fritz Schwarz**, Architekt BSA/SIA, Neumarkt 17, 8001 Zürich, Telefon 01 / 47 58 50.

## Stellengesuche

Karrierebewusster

## Architekt HTL

mit kaufmännischer Weiterbildung und englischen Sprachkenntnissen (Auslandaufenthalte) interessiert sich für eine neue Aufgabe auf der Ebene der Projektleitung. Abendtechnikum und Abendhandelsschule beweisen, dass er bereit ist, sich für eine Zielsetzung bzw. ein Unternehmen einzusetzen. Auch kann er sich im Ausland bewegen und kennt die wirtschaftlichen Zusammenhänge in der Baufinanzierung. Flexibel im Arbeitsort, 29jährig. Eintritt nach Vereinbarung (bis Ende 1978).

Offerten unter Chiffre SBZ 442 an IVA AG, Postfach, 8035 Zürich.

## Dipl. Bauingenieur ETHZ

aus Uebersee zurückkehrend, sucht neuen Wirkungskreis in der deutschen Schweiz. 14 Jahre Praxis im Hoch-, Tunnel- und allg. Tiefbau, Projektierung u. örtliche Bauführung. Muttersprache Deutsch, fließend Englisch, Französisch und Italienisch.

Offerten unter Chiffre SBZ 430 an IVA AG, Postfach, 8035 Zürich.

## Bauingenieur-Techniker HTL

30, Diplom Frühjahr 1978, seit über 2 Jahren Praxis im Fachgebiet Statik/Stahlbetonbau, sucht Stelle im Raum Zürich—Aargau mit anspruchsvollem Aufgabenbereich.

Offerten unter Chiffre 300764-02 an Publicitas, 5401 Baden.

## Geometer-Techniker HTL

Erfahrung in der Projektierung und Bauleitung im allgemeinen Tiefbau, sucht neuen Wirkungskreis in Ingenieurbüro oder Unternehmung.

Offerten unter Chiffre SBZ 440 an IVA AG, Postfach, 8035 Zürich.

Junger, initiativer

## Bauführer

28, mit Diplom BS Aarau sowie Erfahrung in Kalkulation, Ausmass, Abrechnung und Akquisition, sucht interessante Stelle im Hoch-/Tiefbau im Raum Thun—Bern auf Anfang August oder September.

Offerten bitte unter Chiffre SBZ 444 an IVA AG, Postfach, 8035 Zürich.

Gesucht

## Lehrstelle Hochbauzeichner

für Lehrling im 2. Lehrjahr. Bevorzugt Kreis 8, 7 und 1.

Offerten unter Chiffre 5436 an Mosse-Annoncen AG, Postfach, 8023 Zürich.

Alleinstehender Mann, 50 Jahre alt, deutsch und englisch sprechend, sucht Stelle als

## Chauffeur-Magaziner

in kleinerem bis mittlerem Betrieb. Ausweise Kat. A, C und D. Auch Ausland angenehm. Kanton Baselland bevorzugt.

Offerten an **Willy Dütschler**, Restaurant Ochsen, 4452 Itingen BL, Telefon 061 / 98 10 30.

## Dipl. Ing. ETH

mit abgeschlossenem Zusatzstudium in Nationalökonomie und 10jähriger Praxis im In- und Ausland in der Baubranche sucht anspruchsvolle Stellung. Eintritt sofort oder nach Uebereinkunft.

Offerten unter Chiffre SBZ 439 an IVA AG, Postfach, 8035 Zürich.

## Dipl. Bauingenieur

erfahrener Statiker für Hoch-, Industrie- und Brückenbau, sucht **freie Mitarbeiterschaft** mit Ingenieur- oder Architekturbüro.

Kontaktnahme unter Chiffre SBZ 443 an IVA AG, Postfach, 8035 Zürich.

## Bauingenieur-Techniker HTL

(38), mit Erfahrung in Hoch- und Tiefbau, sucht stelle als **Projekt- und Bauleiter** in Tief- und Industriebau.

Offerten bitte unter Chiffre E 460014 an Publicitas AG, 8750 Glarus.

## Dipl. Bauingenieur

34 Jahre, mit vieljähriger Erfahrung im Wasserbau, Strassenbau, Tiefbau und Bodenmechanik; mit Auslandpraxis; 5sprachig, sucht neuen Wirkungskreis im Raume Zürich.

Offerten unter Chiffre SBZ 445 an IVA AG, Postfach, 8035 Zürich.

## Diverses

### Bauland zu Fr. 40.— pro m<sup>2</sup>

5000 m<sup>2</sup> in Kurort AR.

Offerten unter Chiffre 5454 an Mosse-Annoncen AG, Postfach, 8023 Zürich.

Zu verkaufen

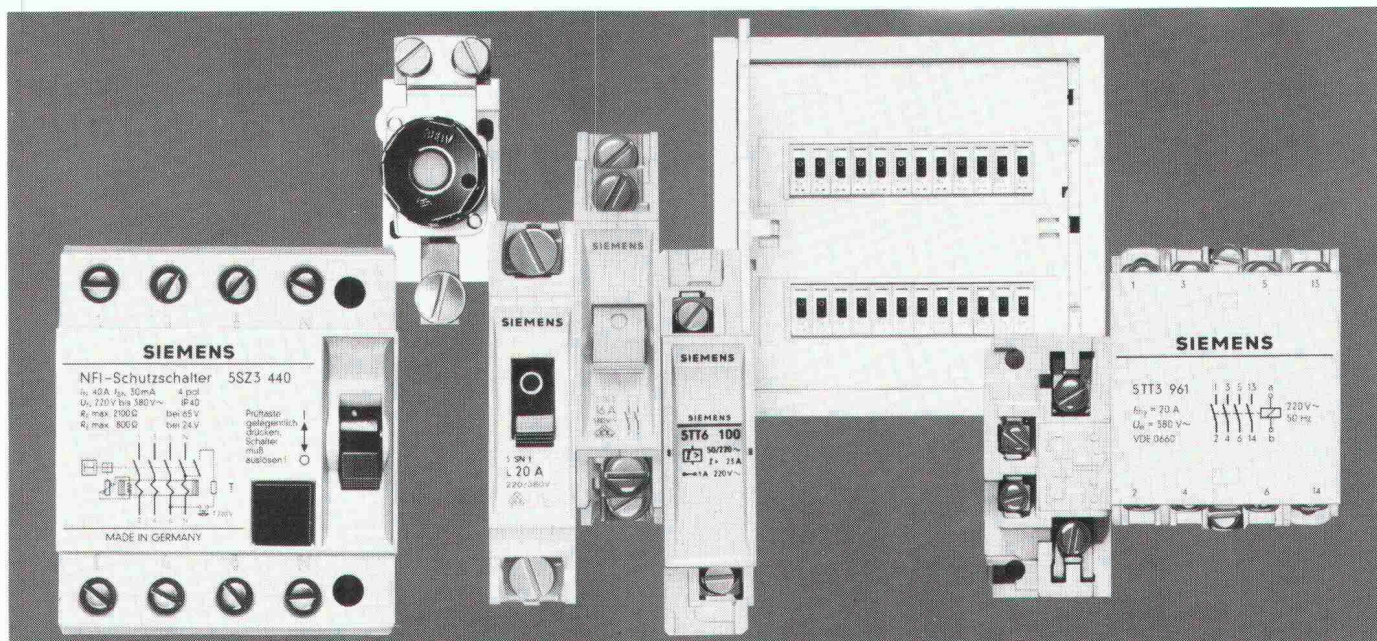
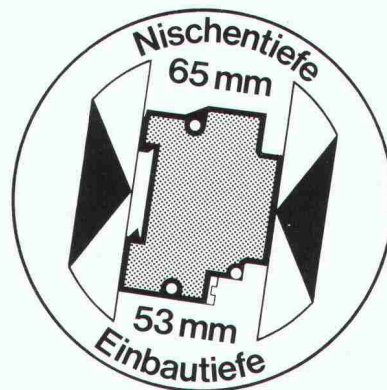
## Inventar eines kleineren Baugeschäftes

Anfragen unter Chiffre 3278 Zu, Orell Füssli Werbe AG, Postfach, 8022 Zürich.



# SIEMENS

## Das neue N-System – sicher, schön und schnell montiert



### Das neue N-System ist universell, weil

- die Nischentiefe für die N-STAB-VERTEILUNGEN nur 65 mm beträgt. Diese Verteilungen sind daher auch für den Einbau in dünne Wände geeignet.
- es neue Anwendungsmöglichkeiten im Fertigbau erschliesst.
- es alle Geräte für eine moderne Installationstechnik umfasst.
- die N-Einbaugeräte mit allen andern Geräten kombinierbar sind.
- die N-Einbaugeräte in die auf dem Markt befindlichen Verteilungen passen.
- es die einschlägigen nationalen und internationalen Geräte- und Errichtungsbestimmungen erfüllt (SEV, VDE, CEE, IEC).

### ist sicher, weil

- für die N-Automaten back-up-Schutz gewährleistet ist, bis zu Kurzschlussströmen von über 35 kA mit der höchstzulässigen Vorsicherung 100 A.
- die N-Automaten und N-Fehlerstrom-Schutzschalter Kontakte haben, die sicher gegen Verschweißen sind, gewährleisten sie ein einwandfreies Schalten.
- die N-STAB-VERTEILUNGEN schutzisoliert sind.

### ist montagefreundlich, weil

- die Schnappbefestigung der N-Einbaugeräte und die Verdrahtungsräume in den N-STAB-VERTEILUNGEN ein einfaches und schnelles Montieren ermöglichen.

- die N-Einbaugeräte mechanisch stabil sind; sie lassen sich problemlos montieren.

### ist formschön, weil

- es ein vollendetes Design bis ins Detail hat.
- die Verteilungen und Einbaugeräte des neuen N-Systems aufeinander abgestimmt sind und ein harmonisches Ganzes bilden.

Wollen Sie mehr Informationen?  
Schreiben Sie uns oder rufen Sie  
uns an. Wir sind für Sie da.

**Siemens-Albis AG, Installationstechnik**  
Freilagerstrasse 28, 8047 Zürich  
Tel. 01/247 3111  
1020 Renens, Tél. 021/34 96 31  
6904 Lugano, Tel. 091/5192 71

## Bei Ihrem Partner Siemens-Albis



# Dem Nass entrinnen:\*

# ACO Drain

## Entwässerungssystem.

## Überall.



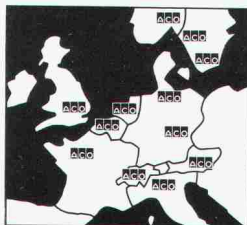
Müller-Brockmann & Co. 171 75 08 5

**ACO**

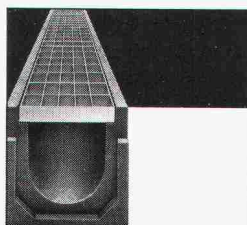
\* Auf die humorvolle Art, barfuss, mit den Schuhen in der Hand.

ACO Drain sorgt dafür, dass man ohne Probleme dem Nass entrinnt. Der Anwendungsbereich von ACO Drain ist grenzenlos vielseitig.

Darum trifft man ACO Drain überall, wo das Problem der Oberflächenentwässerung gelöst werden muss.



ACO Drain ist die Problemlösung: in Fussgängerzonen und Parkanlagen, auf Flugplätzen, Park- und Abstellplätzen, Industriegeländen, bei Sportanlagen und Garagenzufahrten usw. ..., einfach überall dort, wo «etwas fliesst».



ACO Drain und alle ACO Fertigelemente sind über den schweizerischen Baumaterialfachhandel erhältlich. Ein grosses Händlernetz garantiert einen vorzüglichen Service.

### Unser Programm

ACO Drain Entwässerungssystem  
 ACO Sportprogramm  
 ACO Step Schuhabstreifer  
 ACO Betonstallfenster  
 ACO Polyesterbeton-Leibungsfenster  
 ACO Plus und ACO Primo Kunststoff-Fenster  
 Die Fertigelemente von ACO sind für den Baufachmann entwickelt worden. Die beste Lösung für alle Probleme. Auch Sonderelemente fertigen wir auf Kundenwunsch an.

### ACO Bauelemente Mitlödi/Glarus

Beratung  
**CH-8802 Kilchberg**  
 Hochweidstrasse 3  
 Telefon 01 715 17 95  
 Telex 58150

Unser Planungs- und Beratungsdienst ist immer für Sie da. Verlangen Sie unsere Dokumentation oder rufen Sie uns einfach an.