

Objektyp: **Advertising**

Zeitschrift: **Schweizerische Bauzeitung**

Band (Jahr): **96 (1978)**

Heft 44

PDF erstellt am: **11.07.2024**

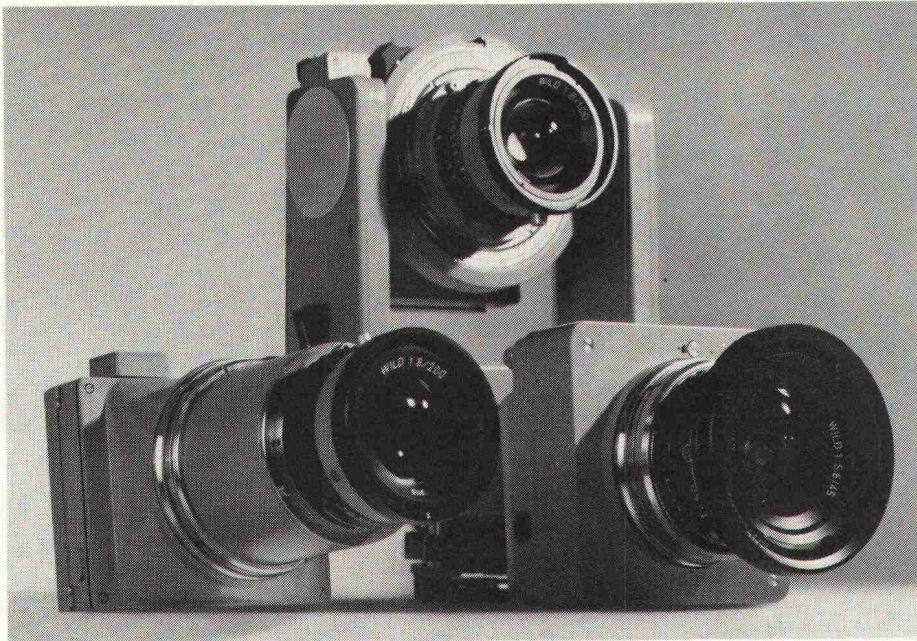
Nutzungsbedingungen

Die ETH-Bibliothek ist Anbieterin der digitalisierten Zeitschriften. Sie besitzt keine Urheberrechte an den Inhalten der Zeitschriften. Die Rechte liegen in der Regel bei den Herausgebern. Die auf der Plattform e-periodica veröffentlichten Dokumente stehen für nicht-kommerzielle Zwecke in Lehre und Forschung sowie für die private Nutzung frei zur Verfügung. Einzelne Dateien oder Ausdrucke aus diesem Angebot können zusammen mit diesen Nutzungsbedingungen und den korrekten Herkunftsbezeichnungen weitergegeben werden. Das Veröffentlichen von Bildern in Print- und Online-Publikationen ist nur mit vorheriger Genehmigung der Rechteinhaber erlaubt. Die systematische Speicherung von Teilen des elektronischen Angebots auf anderen Servern bedarf ebenfalls des schriftlichen Einverständnisses der Rechteinhaber.

Haftungsausschluss

Alle Angaben erfolgen ohne Gewähr für Vollständigkeit oder Richtigkeit. Es wird keine Haftung übernommen für Schäden durch die Verwendung von Informationen aus diesem Online-Angebot oder durch das Fehlen von Informationen. Dies gilt auch für Inhalte Dritter, die über dieses Angebot zugänglich sind.

Vielseitige Aufgaben - austauschbare Kammer: Wild P 31



Terrestrisches Aufnahmesystem.

Damit Sie unterschiedliche Objekte unter verschiedenen Aufnahmesituationen im größtmöglichen Maßstab formatfüllend photographieren können, haben wir die Terrestrische Universalkammer Wild P 31 zu einem Aufnahmesystem ausgebaut. Außer der bewährten **Weitwinkelkammer** ($f = 10 \text{ cm}$) stehen nun eine **Überweitwinkelkammer** ($f = 4,5 \text{ cm}$) und eine **Normalwinkelkammer** ($f = 20 \text{ cm}$) zur Verfügung. So können Sie alle Aufgaben mit einem Höchstmaß an Meßgenauigkeit und Wirtschaftlichkeit lösen. Die **Farbbroschüre P 1 232** mit mehr Informationen liegt für Sie bereit - fordern Sie sie heute noch an.

Wild Heerbrugg AG, Tel. 071.70 31 31

**WILD
HEERBRUGG**

Farbbroschüre gratis für Sie.

Senden Sie diesen Coupon an die Wild Heerbrugg AG, 9435 Heerbrugg, und Sie erhalten eine ausführliche Farbbroschüre SBZ 44/1978

Name _____

Adresse _____

Die
Pensionskasse

SIA
STV
BSA
FSAI

eine Alternative
für Ihre
Personalvorsorge

Das Ziel

die lückenlose Alters-, Hinterbliebenen- und Invalidenvorsorge für die Angehörigen der technischen Vereine (Mitgliedschaft kann auch bei Berufswechsel beibehalten werden)

Die Vorteile

die Pensionskasse SIA STV BSA FSAI ist eine Selbsthilfeorganisation der technischen Verbände mit Selbstverwaltung (paritätische Zusammensetzung aus angeschlossenen Arbeitgebern und versicherten Mitarbeitern)

Die Sicherheit

ist garantiert durch den versicherungstechnischen Aufbau und laufende Beratung durch neutrale Experten; durch die Rückversicherung bei 6 schweizerischen Versicherungsgesellschaften; dank der Geschäftsführung und Anlage der Vorsorgemittel durch eine der grössten und angesehensten Treuhandgesellschaften der Schweiz mit Spezialisten auf allen Gebieten

Verlangen Sie weitere Informationen bei:
Pensionskasse SIA STV BSA FSAI
Waisenhausplatz 25, Postfach 2613
3001 Bern, Tel. 031/22 90 52

Bitte informieren Sie mich weiter:

Name: _____

Strasse: _____

PLZ/Ort: _____

Jeder Baugrund ist ein Grund für Dicht. Denn: Sie wollen festen Boden unter den Füßen haben.

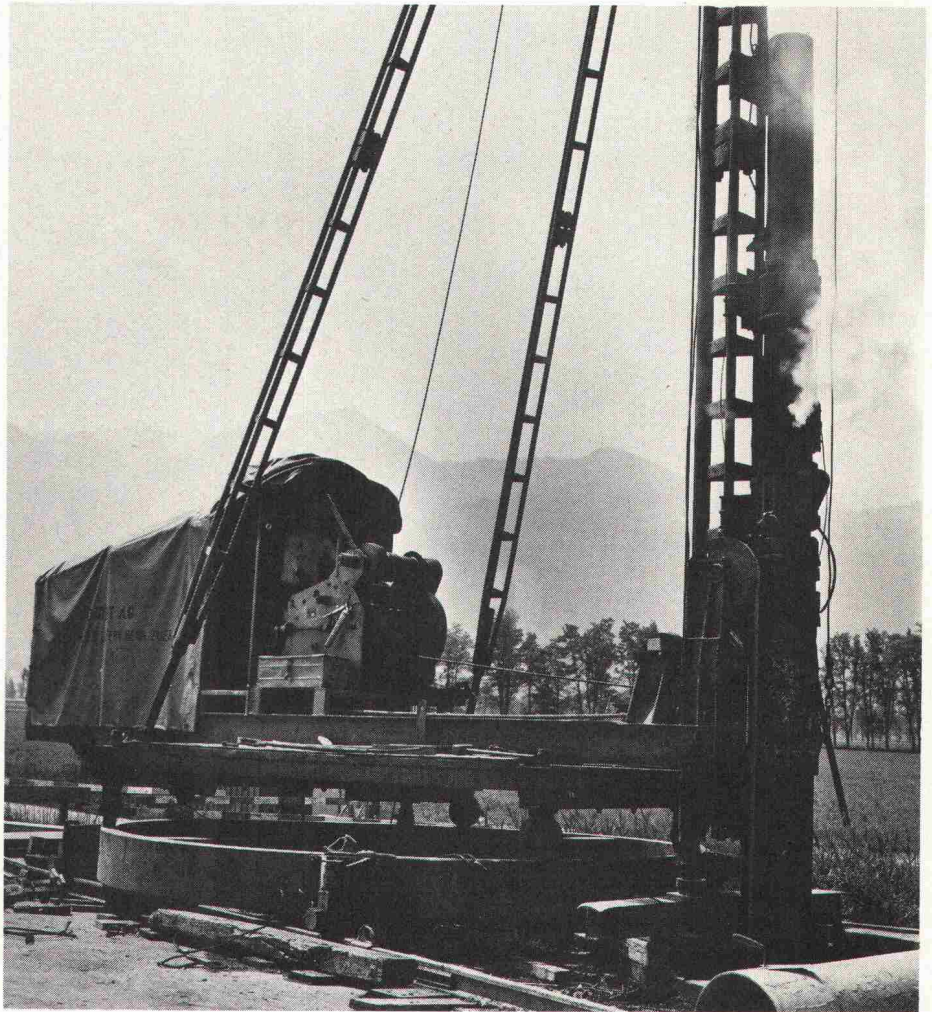
Angenommen, Ihr Baugrund erweist sich bei einer fachmännischen Bodenuntersuchung, wie sie die Dicht AG durchführt, für Ihr Bauprojekt als problematisch – sei es, dass er überhaupt zu weich ist, sei es, dass tragfähige Schichten erst in einiger Tiefe auszumachen sind. Was nun?

Dicht empfiehlt Ihnen in einem solchen Fall die «Pfehlbaumethode». Und wendet sie mit dem gleichen durchschlagenden Erfolg an wie unsere bodenständigen Vorfahren. Mit Hilfe sehr viel rationellerer Techniken und fortschrittlicherer Maschinen allerdings, die dafür sorgen, dass die Kosten für die Tragfähigkeit allemal tragbar bleiben.

Was nötig ist, um Ihr Bauprojekt bei jedem Terrain auf einen sicheren Boden zu stellen – ob es sich um Holz- oder Fertigteilpfähle, um Wurzelpfähle, gerammte Ortsbetonpfähle im «Delta» – oder Bohrpfähle im DAG-System handelt – Dicht hat es. Dicht plant es. Dicht bringt es.

Nach gründlicher Untersuchung, versteht sich. Denn

**Auf Dicht
kann man
bauen.**



Und hier die anderen 4 guten Gründe, auf Dicht zu bauen:

1. Sie wollen genau wissen, worauf Sie bauen:

Dicht führt für Sie fachmännische Baugrunduntersuchungen durch.

2. Sie wollen anderen keine Grube graben:

Dicht sichert senkrechte Baugrubenabschlüsse jeder Art zuverlässig.

3. Sie wollen Ihre Pläne nicht ins Wasser fallen lassen:

Dicht legt Baugruben gründlich trocken.

4. Sie wollen grundsätzlich auf Nummer sicher gehen:

Dicht garantiert den Einsatz moderner Maschinen und Methoden und einen reibungslosen rückwärtigen Dienst.



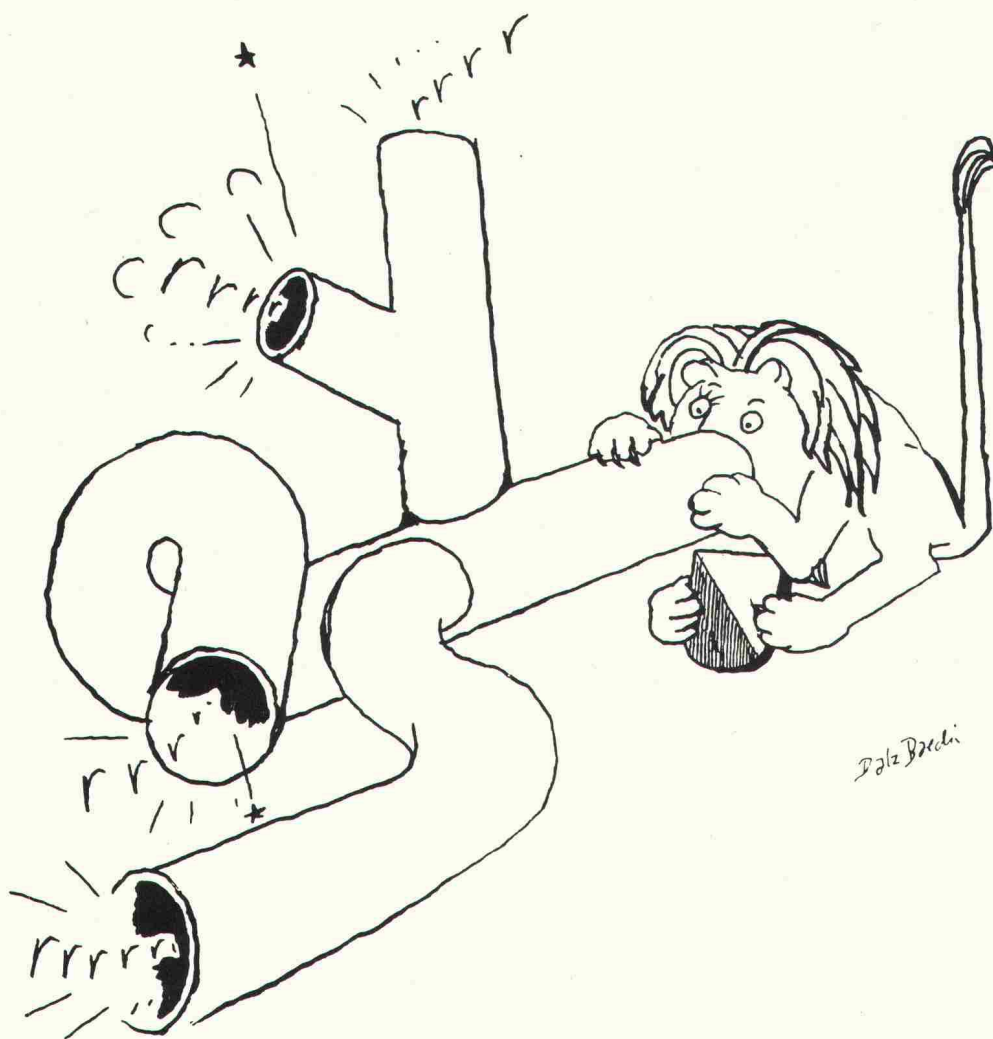
Dicht AG

9001 St. Gallen
Rosenbergstrasse 76
Telefon 071-23 16 45

6003 Luzern
Pilatusstrasse 38
Telefon 041-23 44 18

3007 Bern
Monbijoustrasse 114
Telefon 031-45 30 34

8036 Zürich
Kalkbreitestrasse 33
Telefon 01-35 69 13



Ein Rohr, das der Zürcherleu für gut hält, hält gut.

Rohre sind meistens sich selbst überlassen. Im Erdboden. In einer Mauer. An schwer zugänglichen Stellen. Darum muss man ihnen vertrauen können. Ein Rohrbruch macht nicht selten Schlagzeilen!

Unsere **Kunststoff-Rohre** sind von der Interkommunalen Zulassungsprüfstelle des Tiefbauamtes der Stadt Zürich geprüft worden. Prüfattest-Nr. 362.

Geprüft wurden sie aber auch von uns: auf Verformungswiderstand,

auf Wasseraufnahme, auf Formbeständigkeit nach Vicat, auf Massänderung und Homogenität, auf Innendruck-Zeitstandfestigkeit, auf Zugfestigkeit, auf Masshaltigkeit, auf Schlagbiege- und Biegefestigkeit.

Und was Ihnen ausserdem ein Gefühl der Sicherheit gibt, sind unsere Monteur, die sie sachgemäss verlegen und anschliessen. Unsere Techniker, die auch mit komplizierten Fällen fertig werden. Unsere Konstrukteure, die Spezial-

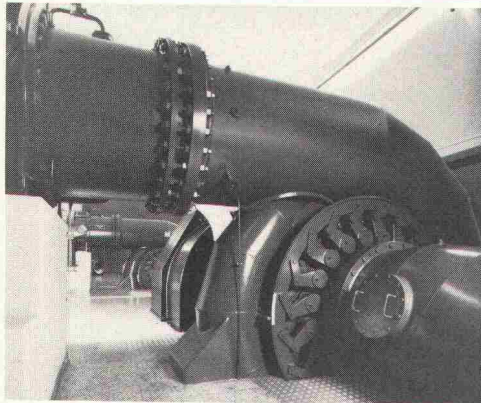
stücke entwerfen und sogenannte Kunststoff-Lösungen entwickeln. Und nicht zuletzt unsere Notfall-Equipe.

Mit Rohren, die so viel hinter sich haben, werden Sie keine unangenehmen Überraschungen vor sich haben.

Gerodur
Kunststoff-Rohre für alle Fälle.



Gerodur AG Kunststoffwerk, 8717 Benken im Linthgebiet, Telefon 055-7513 75



Analog-Ausgänge

Analog-Eingänge

Digital-Ausgänge

Digital-Eingänge

Störsicherer-Bus

Parallel-Ein-/Ausgänge

Serial Ein-/Ausgänge

Echtzeit-Uhr

Speichererweiterung

COMPAC
MIKRO-COMPUTER
CMS 80-01

Schneller-Bus

PROZESSRECHNER-ENGINEERING LÖST IHRE PROBLEME

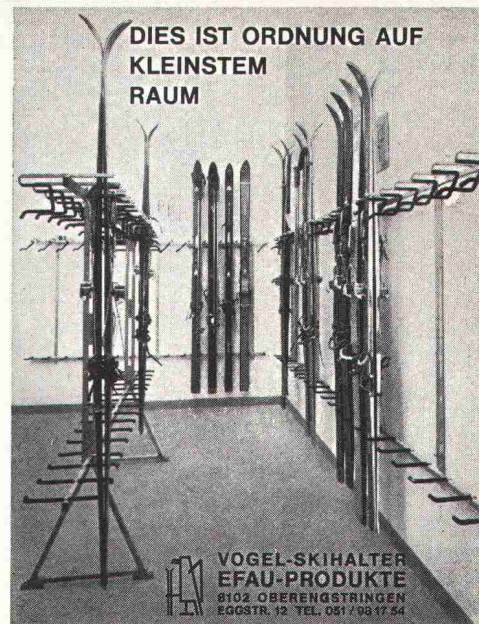
Die schlüsselfertigen Weber Computer-automations-Systeme eignen sich vor allem für anspruchsvolle Prozesse.

- elektrische Energie-Optimierung
- Chemie
- Laborautomation
- Lagern und Fördern
- Betriebsdatenerfassung
- Gebäudeautomation

Benützen Sie die von Computerlieferanten unabhängige Beratung unserer Spezialisten.

Weber AG, 6020 Emmenbrücke
Fabrik elektrotechnischer Artikel und Apparate
Telefon 041-505544

8983



Vogel-Skihalter

Ganzmetall
feuerverzinkt
robust

Planen
und Einrichten
von Skiräumen,
Liefen von Teilen
für Selbstmontage

Für Hotels, Ski-
und Ferienhäuser,
Schulen, Berg-
bahnen usw.
Bis 16 Paar Ski
per Laufmeter

ERWIN VOGEL
EFAU-PRODUKTE
8102 Ober-
engstringen
Eggstrasse 12
Tel. 01 / 79 16 24

Visura

Revision, Buchhaltung
Verwaltungs- und
Betriebsorganisation

Treuhand-Gesellschaft
Zürich Solothurn Luzern Aarau

Pfählen mit dem Hochbaukran

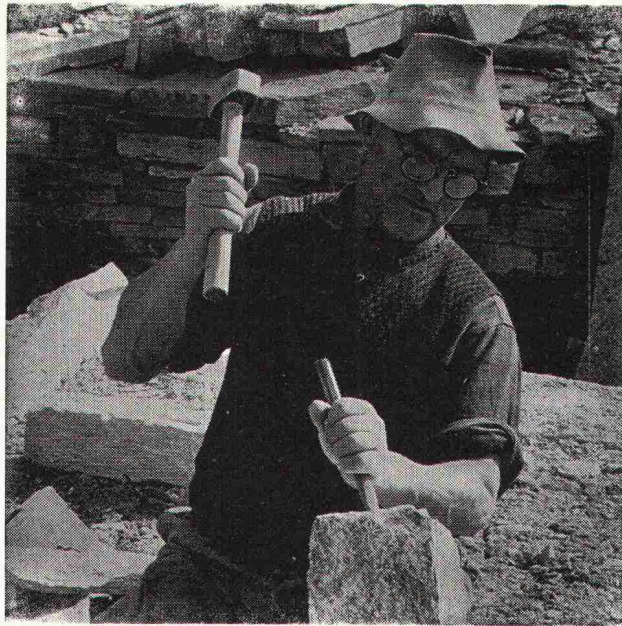
Die wirtschaftliche Fundation für schwer zugängliche, enge, kleine oder abgelegene Baustellen.

- Kleine Installationskosten dank leichten (1500 kg), rasch montierten Geräten; Transport auf Normallastwagen
- Nutzlast 20—40 t und 60 t
- Kurze Bauzeit
- Arbeit von der Baugrubensohle aus
- Kein Planum nötig
- Kein Abspitzen
- Lärmarme Baumethode

Auskunft und Beratung

BLESS

Bauunternehmung AG
Zürich - Dübendorf
St. Gallen
Abt. Spezialtiefbau
Tel. 01 / 821 00 85



Natursteine

im Garten-, Hoch- und Tiefbau

Wir laden Sie ein, unsere neue, grosse **Musterausstellung** an der Seefeldstrasse 198 in Zürich zu besuchen.

Eckardt Natursteine AG

8034 Zürich, Postfach
Telefon 01 / 55 08 60
Telex 57004

6604 Locarno, Via in Selva
Telefon 093 / 31 39 52

Grosses Lager in Zürich-Tiefenbrunnen

PREIS-HIT

Aus Fabrikliquidation verkaufen wir etwa 6000 m² rustikale, naturbeige

Wollberber-Auslegeteppiche

sehr schwere Ausführung mit etwa 1800 g/m² reiner Schurwolle mit Wollsiegel, Schaumrücken.

Mitnahmepreis in Originalbreite von 400 cm per m² **Fr. 49.50**
Offizieller Verkaufspreis Fr. 130.— per m². zuzüglich Wust.

Auf Wunsch werden die Teppiche gegen Aufpreis auch angeliefert oder durch unsere Lege-Equipe fachgemäss verlegt.

SIMON TEPPICH AG, Schulhausstr. 73, 8002 Zürich
Tel. 01 / 201 10 90

Fixit-Therm Dämmputzsystem - der problemlose Wärmemantel für Ihren Altbau.

FIXIT

Informationen und Beratung
Franz Haniel AG Basel
Beratung und Verkauf Büro Weiach
8433 Weiach, Telefon 01/8 58 26 61



Aus dem Boden nehmen wir
das Magnesitgestein,
aus dem Wald das Holz –
und die Idee von der wohlthuenden Stille.
Die Verbindung davon heisst

Herakustik

die Schallschluckplatte der Natur



propatec

Propatec AG, Kirchstrasse 2
8304 Wallisellen, Tel. 01/830 12 54

Ausgewählte Sonderdrucke und Bücher

Sonderdrucke

Ein vollständiges Verzeichnis kann bei der Redaktion bezogen werden.

Nr.		Preis
1978		
3125	Stand- und Entgleisungssicherheit bei Zahnradbahnen von <i>G. Borgeaud</i> (41 Abb.), 2. ergänzte Aufl.	12.—
3122	Leca als Dammschüttmaterial für Strassen am Beispiel des Autobahnanschlusses Hinterberg. Von <i>W. Isele</i> und <i>W. Landis</i> ; <i>G. Schmutz</i> und <i>H. Zeindler</i> (12 Abb.)	2.80
3121	Versuche mit Brückenlagern. Von <i>A. Maissen</i> (16 Abb.)	4.10
3118	Erdbebengefährdung in der Schweiz. Von <i>R. Sägeser</i> und <i>D. Mayer-Rosa</i> (19 Abb.)	6.10
3117	Felsanker zur Sicherung des Tosbeckens Nr. 3 in Tarbela (Pakistan). Von <i>P. Sommer</i> u. <i>F. Graber</i> (22 Abb.)	4.80
3109	Vorgespannte Druckstollen. Von <i>P. Matt</i> , <i>F. Thurnherr</i> und <i>I. Uherkovich</i> (18 Abb.)	4.60
1977		
3104	Instationäre Strömungsvorgänge im Modell eines Leichtwasserreaktors (16 Abb.). Von <i>G. Capitaine</i>	4.60
3102	Bauten der letzten 10 Jahre in der Region Basel – Ein kleiner Architekturführer in Bildern	3.—
3101	Experimentelle Bestimmung der Gebirgsfestigkeit. Von <i>Ben J. Brugmann</i> (5 Abb.) Auswertung von Messergebnissen aus dem Tauern-tunnel. Von <i>W. Amberg</i> (12 Abb.)	6.—
3091	Der Einfluss des Strassenbelages auf das Rollgeräusch von Personenzugwagen (<i>R. Pelloli</i> u. <i>E. Eichenberger</i>)	3.—
3086	Das Vorschubgerüst für den Viaduc du lac de la Gruyère. Von <i>E. Bosshard</i> , <i>E. Senft</i> , <i>W. Glocker</i> (14 Abb.)	6.—
3078	Die Bauarbeiten an der Flughafenlinie Zürich-Kloten. <i>Verschiedene Verfasser</i> (viele Abb.)	7.20
3075	Die Erdbeben im Friaul zwischen dem 6. Mai und dem 15. Sept. 1976. Von <i>E. Heimgartner</i> , <i>E. Glauser</i> (17 Abb.)	5.—
3074	Ingenieurblogische Bauweisen. Tagungsbericht «Vom Bauen mit der Natur». Von <i>H. Zeh</i> (8 Abb.)	3.60
3073	Pumpspeicheranlage Rodund II. Von <i>G. Innerhofer</i> , <i>A. Eder</i> , <i>R. Gstettner</i> (10 Abb.)	5.20
3071	Das Baulos Huttegg des Seelisbergtunnels. Von <i>U. Aeschlimann</i> , <i>M. Herrenknecht</i> , <i>H. Banholzer</i> (28 Abb.)	5.20
3060	Zusammengestellte Sonderdrucke: SIA-Tagung 1972 der FBH «Entwurf und Ausführung von Tragwerken». <i>Verschiedene Verfasser</i> (viele Abb.)	10.—
3050	Experimentelle Erfahrungen mit Filterrohren als Grundlage ihrer hydraulischen Bemessung. Von <i>H. Lacher</i> und <i>R. C. M. Schröder</i> (13 Abb.)	4.50
1976		
3047	Das Erdbeben im Friaul vom 6. Mai 1976. Beanspruchung und Beschädigung von Bauwerken. Von <i>E. Glauser</i> , <i>E. Heimgartner</i> , <i>B. Rast</i> und <i>R. Sägeser</i> (24 Abb.)	8.60
3031	Die SBB-Unterführung von Flüelen. Von <i>G. Lombardi</i> und <i>L. Balestra</i> (8 Abb.)	4.40
1975		
3018	Versuche an vertikalen Zugverankerungen. Von <i>J. Bernath</i> , <i>F. Hirt</i> , <i>E. Marth</i> , <i>U. von Matt</i> (26 Abb.)	8.—
3006	Die Triebwagenzüge RABDe 8/16, Nr. 2001–2004 der SBB. Von <i>D. Chapuis</i> , <i>M. Gerber</i> , <i>H. Goetschi</i> und <i>P. Lauber</i> (19 Abb.)	9.—
2987	Rückverankerte Baugrubenumschliessung im Grundwasser als bleibender Bestandteil des Bauwerks mit permanenter Drainage. Von <i>U. Schäfer</i> (18 Abb.)	5.—
1974		
2968	Lehnenviadukt Beckenried, Kanton Nidwalden, Submissionswettbewerb. Von <i>U. M. Eggstein</i> (28 Abb.)	6.20
2974	Das Eisretentionsbecken in der Sihl. Von <i>Ed. Marth</i> , <i>K.-Chr. Taubmann</i> und <i>L. J. Streuli</i> (51 Abb.)	12.20

Bücher

	Preis
Bauschäden-Sammlung 1 Sachverhalt – Ursachen – Sanierung. Herausgegeben von Prof. Günter Zimmermann. (168 S., A5 quer, 160 Abb., Kunststoffeinband, Stuttgart, 1974, Forum-Verlag)	38.30
NEU: Bauschäden-Sammlung 2 Fortsetzung der in Band 1 begonnenen Zusammenstellung von Schäden an Bauten, verursacht durch Beschädigung, Abnutzung oder Alterung, mit Vorschlägen zu ihrer Behebung. Aufmachung und Umfang wie Band 1.	38.30
Baustoff Beton, ein Handbuch für die Baupraxis Von Dr. U. Trüb. (220 S., in Leinen gebunden, Format A5, 1968)	18.—
Ein Bewertungssystem der Bruchsicherheit Von Dr. T. Varga. (44 S., 71 Abb., Format A4, 1973)	17.50
Berechnungstabellen für unterzugslose Decken – Tables for flat slabs (Piltdecken, Flachdecken). Von D. Pfaffinger und Prof. Dr. B. Thürlimann. (331 S., Format A4, wovon 40 S. Text in deutscher und englischer Sprache, mit 15 Abb. und 291 S. Tabellen samt Schemaplänen, in Leinen gebunden, 1967)	65.—
Schweizerische Strahlflugzeuge und Strahltriebwerke Von Georges Bridel. Umfassende Darstellung der bedeutenden schweizerischen Leistungen auf diesem Gebiet. Herausgegeben in Zusammenarbeit mit dem Verkehrshaus der Schweiz. (106 Seiten, 70 Abb., 1 Faltafel, Format A5)	15.—
Computereinsatz im kleinen und mittleren Ingenieur- und Architekturbüro Vorträge der Informationstagung der SIA-Fachgruppe der Ingenieure der Industrie (FII) vom 5. und 6. April 1974 in Zürich. (193 Seiten mit Abb. und Tabellen, Format A4)	60.—
Hochhäuser Vorträge der Studientagung der SIA-Fachgruppen für Brückenbau und Hochbau (FBH) und für Architektur (FGA) vom 18. bis 20. Oktober 1973 in Zürich. Heft 1 der VAG-Berichte. Format A4. 204 S. mit Abb. Broschiert.	35.—
Kunststoffe im Bauingenieurwesen Vorträge der Studientagung der SIA-Fachleute für Brückenbau und Hochbau (FBH) vom 17. und 18. Oktober 1975 in Zürich und Dübendorf. Heft 2 der VAG-Berichte. Format A4. 204 S. mit Abb. Broschiert.	55.—

Zuzüglich Porto und Verpackung.

Bestellschein

Bitte senden Sie mir die angekreuzten Bücher gegen Rechnung.

- | | |
|--|--|
| <input type="checkbox"/> Bauschäden 1 | <input type="checkbox"/> Strahlflugzeuge |
| <input type="checkbox"/> Bauschäden 2 | <input type="checkbox"/> Computereinsatz |
| <input type="checkbox"/> Baustoff Beton | <input type="checkbox"/> Hochhäuser |
| <input type="checkbox"/> Bruchsicherheit | <input type="checkbox"/> Kunststoffe |
| <input type="checkbox"/> Berechnungstabellen | |

Name: _____

Strasse: _____

Plz., Ort: _____

Datum: _____

Unterschrift: _____

Einsenden an:

Verlags-AG der akademischen technischen Vereine
Postfach 630, 8021 Zürich

Stellenangebote

Für interessante und langfristige Bauaufgaben suchen wir in unser junges Team

1 Tiefbauzeichner und 1 Eisenbetonzeichner

die an selbständiges und zuverlässiges Arbeiten gewöhnt sind.
Leistungslohn, gute Sozialversicherungen.
Offerten unter Chiffre SBZ 618 an IVA AG, Postfach, 8035 Zürich.



HELVETAS sucht für das
Hängebrückenprogramm in
NEPAL

Bautechniker / Bauführer

Aufgaben:

- Begehen, Vermessen und Bewerten von Brückenbauvorhaben
- Ausbildung nepalischer Vorarbeiter und Poliere während der Monsunzeit

Anforderungen:

- abgeschlossene Berufsausbildung (Bauing. HTL, dipl. Bauführer, mind. mehrjährige Berufserfahrung, wenn möglich in Stahlbau/Statik)
- gute Englischkenntnisse, Bereitschaft, die nepalische Sprache zu erlernen
- körperliche Fitness, Bereitschaft/Spass, hin und wieder in sehr einfachen Verhältnissen zu leben

Wenn Sie die Gelegenheit ergreifen wollen, einen persönlichen Beitrag in praktischer und verantwortungsvoller Entwicklungszusammenarbeit zu leisten, wenden Sie sich mit den üblichen Bewerbungsunterlagen (Zeugnisse, handgeschriebener Lebenslauf) sofort an: HELVETAS, Schweizer Aufbauwerk für Entwicklungsländer, Postfach, 8042 Zürich.



Stadtverwaltung Bern

Stellenausschreibung

Beim Amt für Umweltschutz und Lebensmittelkontrolle ist die Stelle des

Dienststellenleiter Umweltschutz

somit oder nach Uebereinkunft zu besetzen.

Für den gezielten praktischen Einsatz im Bereiche des Umweltschutzes stehen ein ausgewiesenes Team von vier Mitarbeitern sowie ein modernes lufthygienisches und lärmtechnisches Messinstrumentarium zur Verfügung.

Die vielseitigen Aufgaben der Dienststelle Umweltschutz umfassen aus den wichtigen Teilbereichen Lufthygiene, Lärmbekämpfung und Abfallfragen insbesondere:

- Vollzugsaufgaben im Rahmen bestehender Gesetzesgrundlagen
- Bearbeitung von Klagen aus der Bevölkerung
- Ausarbeitung von Messberichten und Gutachten für andere Verwaltungsstellen sowie für Dritte
- Oelfeuerungskontrolle
- Baugesuchbeurteilung und Mitarbeit bei Planungsfragen im Bereiche der Immissionsbelastungen
- Dokumentation und Bereitstellung von Unterlagen für Schulen und Öffentlichkeit.

Unser künftiger Mitarbeiter sollte über eine abgeschlossene Ausbildung technisch-naturwissenschaftlicher Richtung (ETH, EPFL, UNI, HTL) sowie einige Jahre praktische Erfahrung in einem der genannten Arbeitsbereiche oder einem verwandten Fachbereich und nach Möglichkeit über Kenntnisse in der elektronischen Datenverarbeitung verfügen. Verhandlungsgeschick und Verwaltungserfahrung sind von Vorteil.

Zeitgemässe Besoldung im Rahmen der städtischen Personal- und Besoldungsordnung. Wohnsitznahme in der Gemeinde Bern ist Bedingung. Auskünfte erteilt der Stadtchemiker, Dr. K.W. Egger, Tel. 031 / 64 63 04. Bewerbungen sind zu richten an das **Städtische Amt für Umweltschutz und Lebensmittelkontrolle, Brunngrasse 30, 3000 Bern 7.**

Der Gesundheitsdirektor der Stadt Bern
Dr. H. Bratschi

AG FÜR PERSONALBERATUNG TALSTRASSE 20 8001 ZÜRICH TELEFON 01 22136 56

TESSIN

Für eines der bekannten Ingenieurbüros der Südschweiz suchen wir einen jungen

dipl. BAUINGENIEUR ETH

der seine Spezialkenntnisse im Bereich Statik zum Tragen bringen möchte.

Unser Kunde kann Ihnen die

Leitung des Büros für Baustatik

offerieren, welches sich aus mehreren HTL-Ingenieuren, Konstrukteuren sowie Zeichnern zusammensetzt und sich mit der Lösung von statischen Problemen jeden Schwierigkeitsgrades bei Brücken, Hochbauten, Tragwerken usw. im In- und Ausland befasst.

Sie sollten, abgesehen von der Basisausbildung, über so viel Erfahrung in der Baustatik und in neuzeitlichen Berechnungsmethoden verfügen, dass sich Ihr Arbeitgeber jederzeit auf Ihre fachliche Kompetenz abstützen kann.

Interessierte Herren im Alter von etwa 30 bis 40 Jahren bitten wir, sich unter Zusicherung voller Diskretion an uns zu wenden. Wir erteilen gerne weitere Auskünfte.

AG FÜR PERSONALBERATUNG ZÜRICH

TALSTRASSE 20
TEL. 01 22136 56

Zur Ergänzung unseres Mitarbeiterstabes suchen wir

1 dipl. Bauingenieur ETH

oder

1 Bauingenieur-Techniker HTL

für die Bearbeitung von interessanten Bauaufgaben im allgemeinen Tiefbau und Strassenbau. Erfahrung im Autobahnbau und Fremdsprachenkenntnisse sind erwünscht.

ferner

1 Tiefbauzeichner

zur Bearbeitung von Projekten des allgemeinen Tiefbaus, Kanalisationen und Wasserleitungen. Interessenten mit Erfahrung im Autobahnbau, vor allem aber in Vermessung/Feldaufnahmen und Absteckungen • aller Art werden bevorzugt.

Geboten wird Dauerstelle mit allen heute üblichen Sicherheiten und zeitgemässen Bedingungen.

Offerten mit Zeugnissen und Referenzen sind zu richten an

SPAHN + PFISTER, Ingenieure + Planer AG,
Schaffhauserstrasse 83, Postfach, 8042 Zürich
Tel. 01 / 60 28 46



Kantonale Verwaltung

Bei nachstehender Dienststelle ist folgende Stelle wieder zu besetzen:

**Meliorations- und Vermessungsamt
des Kantons Graubünden, Chur, Tel. 081 / 21 32 63**

Kulturingenieur

(dipl. Kulturingenieur ETH, Erfahrung bei der Durchführung von Güterzusammenlegungen, Geometerpatent)

Leitung und Ueberwachung von Güterzusammenlegungen

Wir bieten zeitgemässe Entlohnung im Rahmen der Personalverordnung.

Dienstantritt nach Vereinbarung.

Auskünfte über den Aufgabenbereich erteilt die zuständige Dienststelle.

Ihre Bewerbung richten Sie bitte mit den üblichen Unterlagen bis 10. November 1978 an das Personal- und Organisationsamt des Kantons Graubünden, Steinbruchstrasse 18/20, 7001 Chur, Tel. Nr. 081 / 21 31 01.

**Personal- und Organisationsamt
des Kantons Graubünden**



Wir suchen pflichtbewussten, exakten und initiativen

Architekt-Techniker HTL

mit guten Kenntnissen in Projektierung, Konstruktion, Devisierung und Bauleitung sowie Sicherheit im Umgang mit Behörden, Bauherren und Unternehmern. Erfahrung im landwirtschaftlichen Bauen erwünscht. Ihr zukünftiger Wirkungskreis umfasst die Bearbeitung von landwirtschaftlichen Bauaufgaben (Neu- und Umbauten).

Handschriftliche Bewerbung mit Foto, Lebenslauf, Zeugnissen und Gehaltsanspruch an

**Landwirtschaftliches
Bau- und Architekturbüro LBA
des Schweizerischen Bauernverbandes
Laurstrasse 10, 5200 Brugg**

Kantonsingenieurbüro Nidwalden

Wir suchen einen

Bauingenieur-Techniker HTL

auf Anfang 1979, wobei der Stellenantritt nach Vereinbarung erfolgen kann.

Haben Sie einige Jahre Praxis im Tiefbau, Geschick in der Personalführung und Interesse an neuzeitlicher, unternehmerischer Betriebsführung, dann könnten Sie die vom Nidwaldner Landrat neu geschaffene Stelle als

Chef des Strassenunterhaltes

übernehmen. Sie sind verantwortlich für den Betrieb und Unterhalt der Nationalstrassen inkl. Seelisberg-Tunnel, des Kantonsstrassennetzes und des neuen Werkhofes. Ihnen untersteht der Einsatz der Unterhaltsequipen und die gesamte Organisation des Pikett-Dienstes mit Feuerbekämpfung und Oelwehr.

Sie erhalten ein der Ausbildung und dem Alter entsprechendes Gehalt, 13. Monatslohn, gute Sozialleistungen und Versicherungsschutz.

Wenn Sie sich für diese selbständige und vielseitige Position interessieren, in welcher Sie dem Kantonsingenieur direkt unterstellt sind, so senden Sie uns Ihre Bewerbung mit den üblichen Unterlagen (Lebenslauf, Zeugniskopien, Photo, Handschriftprobe, Angaben über Gehaltserwartungen brutto pro Jahr) bis zum 10. November 1978 an das

Personalamt Nidwalden, Postgebäude, 6370 Stans
Tel. 041 / 63 11 22)

Weitere Auskünfte über den Arbeitsbereich erteilt Kantonsingenieur Zobrist, Breitenhaus, Stans, Tel. 041 / 63 11 22

Area Manager Mittlerer Osten

Im Auftrag einer jungen dynamischen, schweizerischen Unternehmung in führender Marktposition in Saudi-Arabien auf dem Gebiet der Abdichtungen suche ich eine

Unternehmerpersönlichkeit

zur

Leitung des Hauptsitzes in Riyadh

(schweizerisch-saudiarabische Joint-Venture)

Als zukünftiger Area Manager Mittlerer Osten sind Sie verantwortlich für die gesamte unternehmerische Aktivität in Saudi-Arabien, was die kaufmännische und technische Leitung eines etwa 50 Mann starken Mitarbeiterteams (2—3 Niederlassungsleiter, 5—7 Bauführer und etwa 40 Monteure) beinhaltet. In diese Aufgabe miteingeschlossen sind Akquisition, Umsatz- und Ertragsplanung, Ueberwachung und Kontrolle wie auch der weitere Ausbau dieses Unternehmens innerhalb Saudi-Arabiens und den angrenzenden Mitteloststaaten. Nach Durchführung dieser Aufgabe ist mittelfristig eine Tätigkeit am Hauptsitz in Zürich vorgesehen.

Der ideale Kandidat

- Bauingenieur HTL mit nachweisbarer Unternehmerrfahrung oder Kaufmann mit umfassendem technischen Wissen einschliesslich Erfahrung in der Baubranche
- Nachweis Profit-Center-Verantwortung wäre erwünscht
- Nationalität: Schweizer oder Deutscher
- Alter 32 bis 40 Jahre
- Mittelost-Erfahrung wäre von Vorteil
- Breite Allgemeinbildung mit ausgeprägten unternehmerischen Fähigkeiten; grundsolider Charakter
- Bereitschaft, seine Ehefrau und Familie nach Riyadh mitzunehmen (Mitarbeit der Ehefrau, soweit erwünscht, nicht ausgeschlossen)
- Neben Deutsch beherrschen Sie Englisch in Wort und Schrift; zusätzliche Französischkenntnisse sind erwünscht.

Zu einer grosszügigen Salärerung (Haus und Wagen mit eingeschlossen) kommt eine massgebliche Erfolgsbeteiligung hinzu. Versicherungsschutz und Altersvorsorge werden in der Schweiz abgeschlossen.

Herren, die sich für diese aussergewöhnliche und anspruchsvolle Position interessieren und bereit wären, ihren Wohnsitz auf mittlere Zukunft hin nach Saudi-Arabien zu verlegen, sind gebeten, mit dem Unterzeichneten telefonisch in Kontakt zu treten. Gerne bin ich bereit, Ihnen weitere Auskunft zu geben. Absolute Diskretion ist zugesichert.

Dr. Paul Caviezel

Unternehmens- und Personalberatung
Suche von Führungskräften
Weinplatz 10, 8001 Zürich, Tel. 01 / 211 86 92/85

Unsere Bauabteilung betreut die werksinternen Bauvorhaben sowie die baulichen Unterhaltsarbeiten. Zur Verstärkung unseres Teams und als Nachfolger für altershalber zurücktretende Mitarbeiter suchen wir für baldmöglichen Eintritt erfahrene, verantwortungsbewusste und initiative

Bauführer

für das Baubüro Baden

und

Bauführer/ Bauzeichner

für das Baubüro Oerlikon

Die Aufgaben:

- Unterhalt der baulichen Anlagen
- Umbauten und Neubauten, Innenausbau
- Verantwortung für kosten-, termin- und qualitätsgerechte Abwicklung
- Koordination und Führung der Baustellen

Anforderungen:

- Solide Fachkenntnisse und mehrjährige Berufserfahrung
- Dynamische, an selbständiges Arbeiten gewöhnte Persönlichkeiten, die in der Lage sind, eine Vielzahl von gleichzeitig laufenden, auch technisch anspruchsvollen Aufträgen, zielgerecht zu betreuen
- Geschick im Umgang mit internen Stellen, Unternehmen und Behörden
- Bereitschaft zur Mitarbeit in kleinen Teams

Für einen ersten Kontakt wenden Sie sich bitte an Herrn Egger, Tel. 056 / 75 56 13. Oder schreiben Sie ihm kurz unter Kennziffer 403/36/76 an die Personaleinstellung PDE-A.

BBC
BROWN BOVERI

BBC Aktiengesellschaft Brown, Boveri & Cie.,
5401 Baden

Unsere Abteilung für Hoch- und Tiefbau sucht jüngeren

Baufachmann

mit Abschluss HTL oder evtl. Bauschule.

Aufgaben: Bauführung, Ausmass, Abrechnung, Planbearbeitung mit Devisierung für Eigenbauten.

Haben Sie Freude an Ihrem Beruf, schätzen Sie die Vielseitigkeit einer mittleren Bauunternehmung und sind Sie vertraut mit Zeichnen und einfacher Statik, so finden Sie bei uns einen angenehmen Wirkungskreis.

Ihre schriftliche Bewerbung richten Sie bitte an

COMOLLI AG

Personalabteilung, Wohlerstrasse 41, 5620 Bremgarten

Wir sind ein modern eingerichtetes Unternehmen der Holzbranche mit 50 Mitarbeitern und suchen einen

Avor-Mann

Tätigkeit: Arbeitsvorbereitung, Vor- und Nachkalkulation, Offertwesen, Abrechnungen

Anforderungen: abgeschl. Berufslehre als Zimmermann, Hochbauzeichner usw. und einige Jahre prakt. Tätigkeit, plankundig, Einsatzbereitschaft

Wir bieten: Interessante, aufbaufähige Dauerstelle, gutes Gehalt, Personalvorsorge

Diskretion selbstverständlich

Bewerbungen mit Angaben über Ausbildung und Tätigkeit an

P. SIGRIST BAU AG, 8197 Rafz, Bahnhofstrasse 723

Chance für Hochbauzeichner

Wenn Sie die englische Sprache beherrschen und an einem 2jährigen festen Vertrag interessiert und dazu bereit sind, bieten wir Ihnen nicht nur eine 2jährige, gesicherte Position, sondern eine reelle Zukunftschance. Ihr Einsatz wird anfänglich der arabische Raum sein.

Ihre Offerte mit ausführlichen Unterlagen erreicht uns unter Chiffre ST 1808 über die Orell Füssli Werbe AG, Postfach, 9001 St. Gallen.

Rückstau

auf der Strasse ist unerfreulich. Bald aber entsteht er in unserem Büro, und das ist für unsere Kundschaft und für uns noch viel unerfreulicher. Deshalb suchen wir einen gut ausgebildeten, jüngeren

Verkehrsingenieur oder Verkehrstechniker

welcher Freude hätte, im Raume Basel tätig zu sein.

Ihre neue Tätigkeit würde sich über alle Sparten des Verkehrsingenieurwesens erstrecken: von Transportplänen grösserer Regionen über Verkehrspläne einzelner Gemeinden bis zur Berechnung signalgesteuerter Knoten. Die Behandlung von Parkierungsfragen gehört ebenso in unseren Aufgabenkreis wie die Probleme des öffentlichen Verkehrs.

Es erwartet Sie eine anspruchsvolle, selbständige und abwechslungsreiche Tätigkeit in einem gut eingespielten Mitarbeiterteam.

Sprachgewandte Bewerber — Englisch und Französisch — haben Vorrang.

Wir freuen uns auf Ihre Kontaktnahme.

GLASER + SAXER, Planer + Ingenieure
St. Jakobsstrasse 2, 4132 Muttenz, Tel. 061 / 61 36 66

GIA AG Beratender Ingenieure und Architekten

Unsere Firma befasst sich mit der Planung und der Realisierung von Verwaltungs-, Gewerbe- und Industriebauten im In- und Ausland.

Zur Ergänzung unseres Mitarbeiterstabes suchen wir

1 Hochbauzeichner

für die zeichnerische Bearbeitung grösserer Bauvorhaben.

Wir bieten Ihnen eine abwechslungsreiche Tätigkeit und zeitgemässe Anstellungsbedingungen.

Bitte richten Sie Ihre Bewerbung oder Ihren Anruf an:

GIA, AG Beratender Ingenieure und Architekten
Sägestrasse 9, 8640 Rapperswil, Tel. 055 / 27 56 44

Ingenieurbüro im Raume Biel/Seeland sucht zur Ergänzung eines dynamischen Teams einen erfahrenen

Eisenbetonzeichner

für anspruchsvolle, interessante Tätigkeit auf dem Gebiet des Hochbaus.

Offerten unter Chiffre X 31163 an Publicitas, Neuengasse 48, 2501 Biel.

Für die Bearbeitung von anspruchsvollen Projekt- und Ausführungsplänen, Devisierung evtl. mit Bauleitung, suchen wir einen jungen

Architekt-Techniker HTL oder Hochbauzeichner

der an selbständiges Arbeiten gewöhnt ist.

Obrist und Partner, Architekten • Planer, Im Rüteli 5, 5405 Baden
Tel. 056 / 83 18 83

zohnd**büro für installationsplanung - 3001 bern - postfach 2605
sanitär - heizung - kanalisation**

die gute planung ist die basis jeder investition.

tel. 031 / 45 61 77

Für die Bearbeitung von anspruchsvollen Projekt- und Ausführungsplänen, Devisierung und teilweiser Bauleitung suchen wir per sofort oder nach Uebereinkunft

Architekt ETH

oder

Architekt-Techniker HTL

Bewerbungen mit den üblichen Unterlagen sind zu richten an:

Architektur- und Planungsbüro **Butti + Feusi AG**
Rietbrunnen 16, 8808 Pfäffikon SZ

Wir suchen für den 1. Januar 1979 mehrere

Eisenbetonzeichner

die sauber und speditiv arbeiten.

Erfahrung in Vorfabrikation von Vorteil.

Anfragen an Tel. 55 38 22 oder Chiffre SBZ 620 an IVA AG, Postfach, 8035 Zürich.

Gesucht per sofort oder nach Vereinbarung

Architekt-Techniker HTL

mit Ausführungserfahrung für Um- und Neubauten.

Ich erwarte Ihre kurze schriftliche Bewerbung mit den üblichen Unterlagen.

Joachim Mantel, dipl. Architekt ETH/SIA/SWB, Bahnhofstrasse 29, 8353 Elgg.

Well known international organisation is seeking a

Planner

for a short term assignment with possibility of extension.

Location: Rapidly developing country on the Arabian Gulf.

Required: Some experience in the field of street-numbering and street-inventory systems, good knowledge of written and spoken English, ability to work in an international team.

Desired: BA or HTL degree with experience in transportation engineering, city planning or related field.

Offered: Well paid job on an employee or a consultant basis. Applications by employees of government agencies are welcome if leave of absence is granted.

Please send English Curriculum Vitae with earliest date of availability as soon as possible to:

Cipher SBZ 622 IVA AG, Postfach, 8035 Zürich.

Gesucht

Eisenbetonzeichner

in Ingenieurbüro, Platz Zürich, selbständige Tätigkeit in Spezialgebiet. Bewerber mit Interesse an Dauerstelle werden eingeladen, sich für diese hochstehende und verantwortungsvolle Stelle zu bewerben.

Bewerbungen unter Chiffre SBZ 619 an IVA AG, Postfach, 8035 Zürich.

Stellengesuche

Wir suchen auf den 1. Januar 1979 einen sehr tüchtigen

Bauzeichner

Richtung Tiefbau oder Kartographie, der Freude hätte, in einem Büro für geologische Gutachten saubere, geologische Diagramme und Karten zu zeichnen.

Bewerbungen bitte an:

Geologisches Büro **Dr. H. Jäckli**
Limmatalstr. 289, 8049 Zürich-Höngg, Tel. 56 25 00**Geometer-Techniker HTL**

20 Absolventen der Vermessungsabteilung der Ingenieurschule beider Basel, suchen ab Ende Oktober 1978 Stellen im In- und Ausland. Wir sind ausgebildet in:

— Ingenieur- und Bauvermessung, Strassenbau und Hydraulik, Photogrammetrie, EDV.

Offerten sind zu richten an:

Ingenieurschule beider Basel, Gründenstrasse 40, 4132 Muttenz, zuhanden Diplomklasse V6.**Bauingenieur-Techniker HTL**

27, in ungekündigter Stellung, mit Erfahrung in Strassenbau, Kanalisationen, Kläranlagen, Grundbau und Bodenmechanik, sucht auf Anfang 1979 (evtl. später) ausbaufähige Dauerstelle in Ingenieurbüro, Unternehmung oder Verwaltung. Raum Graubünden—St. Gallen—Zürich bevorzugt.

Ihre Kontaktnahme erreicht mich unter Chiffre 33-306307 Publicitas, 9001 St. Gallen.

Vandex

das zuverlässige und wirtschaftl. Abdichtungsverfahren

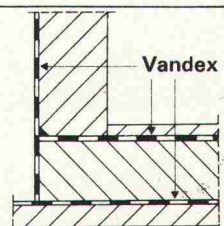
IFAG, Ing. Fritschi AG, 3076 Worb, Tel. 031 / 83 25 50

Technische Beratung

Praktische Instruktion

Bezugsquellennachweis

Gebäudeabdichtungen im Grundwasser, Einstellhallen, Brückentröge, Wasserreservoirs, Schwimmbekken, Nassräume, Kläranlagen, Kanalbauten, Unterführungen, Altbausaniierungen, Innenabdichtungen.



Bauingenieur-Techniker HTL

28. mit mehrjähriger Praxis im Stahlbetonbau und Stahlbau sowie Erfahrung in Bauleitung, sucht Stelle mit anspruchsvollem Aufgabenbereich. Auch an Tätigkeit im Bereich Kanalisation und Wasserversorgung interessiert.

Offerten unter Chiffre SBZ 623 an IVA AG, Postfach, 8035 Zürich.

Qualifizierter, selbständiger

Architekt

mit mehrjähriger Berufserfahrung und realisierten grösseren Wettbewerbserfolgen, sucht infolge regionaler Rezession Mitarbeit oder Partnerschaft mit aufgeschlossenem Büro (Raum Nordwestschweiz).

Kontaktnahme unter Chiffre SBZ 624 an IVA AG, Postfach, 8035 Zürich.

Tiefbautechniker

Mitte Dreissig, mit langjähriger Erfahrung im allg. Tiefbau (Projekt, Devisierung und Bauleitung) sucht neuen Wirkungskreis im Raume Zürich.

Offerten an Chiffre 6027 MOSSE Annoncen AG, Postfach, 8023 Zürich.

Ingenieur-Techniker HTL

(30), mehrjährige Erfahrung in Projektierung und Bauleitung von allg. Tiefbauarbeiten, in ungekündigter Stellung, sucht neuen Wirkungskreis in Ingenieurbüro oder Unternehmung.

Offerten unter Chiffre SBZ 621 an IVA AG, Postfach, 8035 Zürich.

Diplomierter Hochschularchitekt

sucht Stelle bei Schweizer Firma im Ausland.

Offerten unter Chiffre 50207 Schweizer Annoncen AG ASSA, Postfach 8, 6210 Sursee

Diverses

Qualifizierter Architekt/Bauleiter mit Erfahrung im Neubau und im Umbau, spezialisiert auf Einfamilienhäuser, übernimmt in freier Mitarbeit

Devisierung/Bauleitung

in Basel und Umgebung. — Offerten an:

J. Hofstetter, Architekt, Binningerstrasse 53, 4123 Allschwil

Momentan überlastet?

Kleines Team, bestehend aus Bauing.-Techniker HTL und Eisenbetonzeichner, in der Region Zürich, entlastet Sie von momentaner Ueberbelastung in allen Bereichen des Stahlbetonbaus.

Anfragen und Kontaktaufnahme unter Chiffre SBZ 625 an IVA AG, Postfach, 8035 Zürich.

Strengste Diskretion wird zugesichert.

AUTOMATISCHE TORANTRIEBE metoran

für Tore und Türen jeder Bauart



Jakob Gilgen AG 3150 Schwarzenburg
Maschinen- und Apparatebau Telefon 031 93 11 33

Servicestellen und Beratung in:
Dietikon · Sissach · St-Sulpice · Sementina · Zizers

Gemeinde Unterägeri (Zug)

Neubau einer Schulanlage

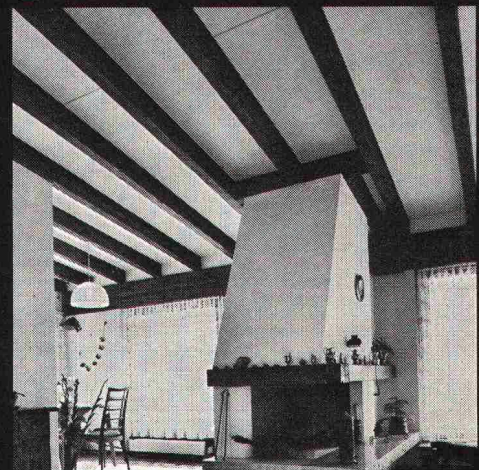
Projektwettbewerb

Die Einwohnergemeinde Unterägeri als Bauherrschaft führt einen beschränkt öffentlichen Projektwettbewerb für die neu zu erstellende Schulanlage Zimmel durch. Teilnahmeberechtigt sind alle Architekten, die in Unterägeri heimatberechtigt sind sowie die Architekten, die im Kanton Zug ihren Wohn- und Geschäftssitz haben. Die Unterlagen für den Projektwettbewerb können vom 13. November bis 15. Dezember 1978 bei der Gemeindekanzlei, Seestrasse 2, 6314 Unterägeri, bezogen werden. Das Wettbewerbsprogramm wird gratis abgegeben. Für die anderen Unterlagen, bestehend aus 2 Situationsplänen, Reliefmodell, Bauordnung, Zonenplan, Verkehrsrichtplan und Expertise der Bodenuntersuchungen ist beim Bezug ein Depot von Fr. 200.— zu entrichten. Als letzter Termin für das Abliefern der Entwürfe gilt der 30. März 1979.

Unterägeri, 12. Oktober 1978

Der Einwohnerrat

SCHICHTEX UNTERDACH

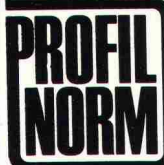


In **Neubauten** und **Altbauten**
als **Dachschalung, Isolation**
und **fertige Untersicht** in einem.

Mit PVC-Folie abwaschbar,
Längen bis 300cm, Breite 62,5cm.



Bau + Industriebedarf AG
4104 Oberwil / BL Tel. 061 30 40 30

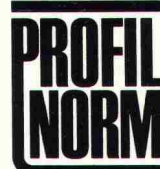


PROFILE ROHRE TPS ALU

preiswert, schnell und zuverlässig von

Profilnorm-von Roll AG

4402 Frenkendorf
Postfach 28
Telefon 061/94 41 41
Telex 63270 PNFRE



**Das Auskleiden von Öfen
stellt ganz besondere Probleme.**

**Wir
lösen
sie** Seit
1872

161.002.1

TONWERK LAUSEN AG

Tel. 061/91 30 00

**(Wir sind auch die Hersteller der
dauerhaften Schweizer Steinzeugbodenplatten.)**

Vertriebsorganisationen

Garagenkipptüren

Mehr als 1 1/2 Millionen Garagenkipptüren Marke 'Garador' wurden bereits in Europa verkauft. Die Firma Westland Engineers ist nun auch in Schweiz tätig.



Für diese höchst einträglichen Garagenkipptüren, die sich ohne Schwierigkeiten installieren lassen, brauchen wir ein erstklassiges Vertriebsnetz.

Wenn Sie zur Zeit Erzeugnisse für das Baugewerbe verkaufen und Ihr Geschäft gern erweitern möchten, wenden Sie sich bitte an uns, damit wir ein Treffen in Schweiz vereinbaren können.

Wenn Sie an uns schreiben, beschreiben Sie bitte Ihre gegenwärtige Geschäftstätigkeit. Richten Sie Ihre Korrespondenz an:

Mr. P. R. Lovell,
Export Development Manager,
Westland Engineers Limited,
P.O. Box No. 5, Yeovil, Somerset, England.

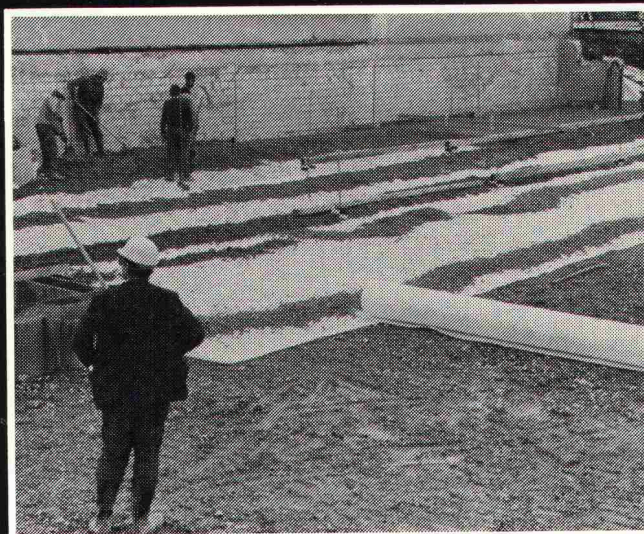
Ein Mitglied des Westland-Konzerns

**Gewebe
MATTEN**
jetzt stärker, billiger!

geotextil

PPS - 45
gewebe-matten
100 kp stark!

Tricon Trading Co AG
Vogelsangstr. 7 8006 Zürich
Tel. 01/34 35 36



Verlangen Sie unsere Dokumentation

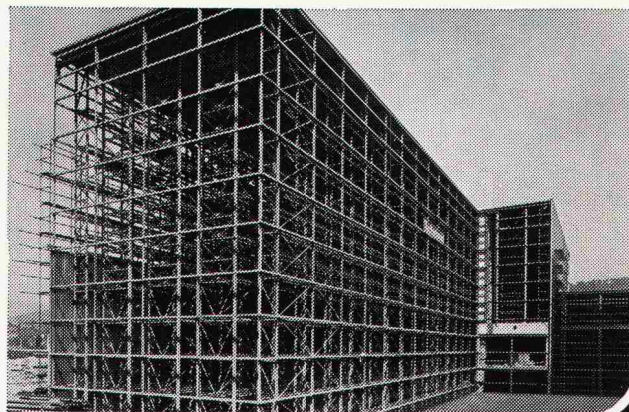
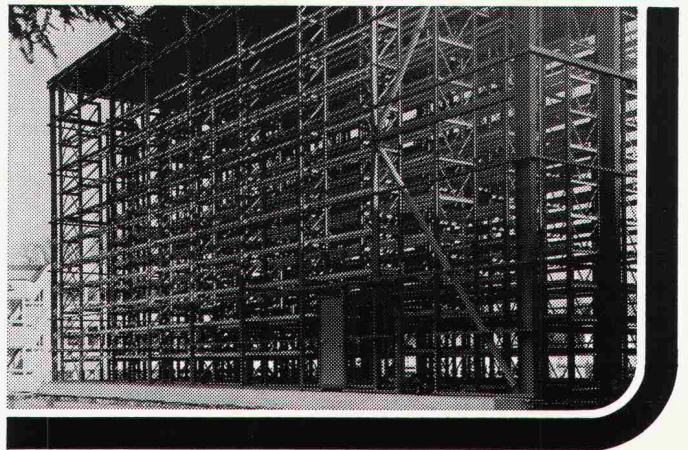


Tuchs Schmid aktuell

Hochregallager aus Stahl - von Tuchs Schmid geplant und ausgeführt.

10 Jahre Erfahrung an über 40 Anlagen in der Schweiz und im Ausland - Tatsachen, die für Tuchs Schmid-Hochregallager sprechen. Tuchs Schmid plant nach eigenen Entwürfen und Systemen und übernimmt die rohbaufertige Ausführung. Tuchs Schmid-Hochregallager beginnen dort, wo kleine Normgestelle aufhören. Tuchs Schmid baut freistehende und gebäude-tragende Gestelle. Die ausgereiften Konstruktionen und maschinellen Fertigungsmethoden gewährleisten Wirtschaftlichkeit, kleine Masstoleranzen und hohe Stabilität. Tuchs Schmid-Hochregallager entsprechen den einschlägigen Normen, den Sicherheits-

vorschriften und den feuerpolizeilichen Bestimmungen. Die Bauweise wird im Einzelfall auf die gewählten Bedienungsgeräte - für Hand- oder automatischen Betrieb abgestimmt.



Tuchs Schmid-Hochregallager werden gebaut für:

- Palettierbare Güter
- Langgutmaterial
- Behälter
- Grosse Einzelstücke bis zu kompletten Maschinen

Informations-Bon

Auch bei uns könnte sich das Problem «Hochregallager» stellen. Wir möchten dann mit einer erfahrenen Firma zusammenarbeiten. Senden Sie uns deshalb Ihre Dokumentation über Hochregallager.

Firma _____

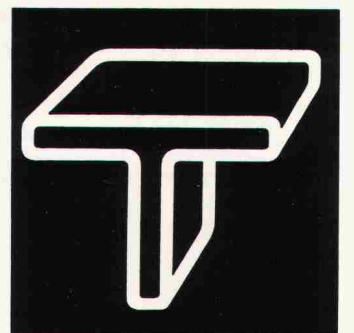
Zuständig _____

Strasse _____

PLZ/Ort _____

Telefon _____

bKOCH



Tuchs Schmid AG

Zweigniederlassungen
in Zürich und Bern

Stahlbau - Metallbau
8500 Frauenfeld
Telefon 054 7 24 71 - 75