

Objektyp: **Advertising**

Zeitschrift: **Schweizerische Bauzeitung**

Band (Jahr): **96 (1978)**

Heft 47: **SIA-Heft, 5/1978: Ingenieurausbildung und -arbeitsmarkt in der Schweiz**

PDF erstellt am: **06.08.2024**

### **Nutzungsbedingungen**

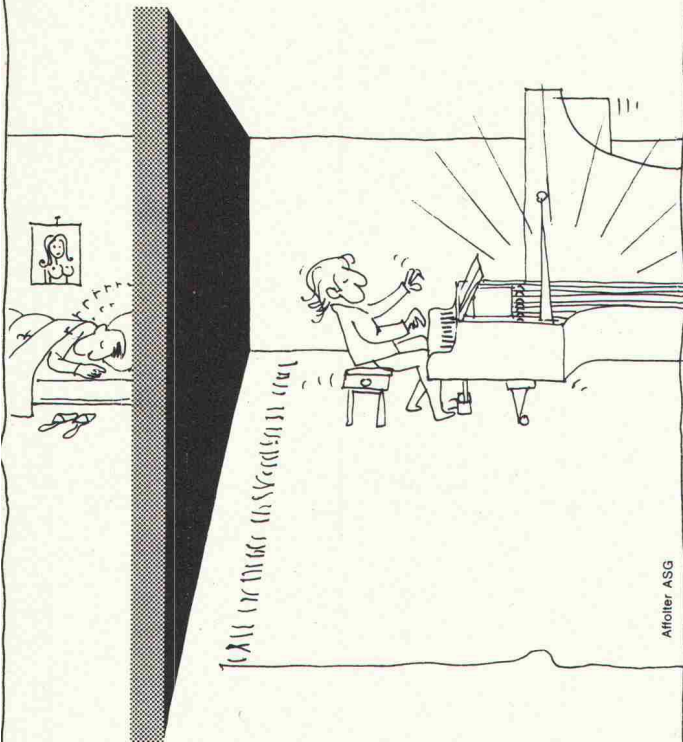
Die ETH-Bibliothek ist Anbieterin der digitalisierten Zeitschriften. Sie besitzt keine Urheberrechte an den Inhalten der Zeitschriften. Die Rechte liegen in der Regel bei den Herausgebern. Die auf der Plattform e-periodica veröffentlichten Dokumente stehen für nicht-kommerzielle Zwecke in Lehre und Forschung sowie für die private Nutzung frei zur Verfügung. Einzelne Dateien oder Ausdrucke aus diesem Angebot können zusammen mit diesen Nutzungsbedingungen und den korrekten Herkunftsbezeichnungen weitergegeben werden. Das Veröffentlichen von Bildern in Print- und Online-Publikationen ist nur mit vorheriger Genehmigung der Rechteinhaber erlaubt. Die systematische Speicherung von Teilen des elektronischen Angebots auf anderen Servern bedarf ebenfalls des schriftlichen Einverständnisses der Rechteinhaber.

### **Haftungsausschluss**

Alle Angaben erfolgen ohne Gewähr für Vollständigkeit oder Richtigkeit. Es wird keine Haftung übernommen für Schäden durch die Verwendung von Informationen aus diesem Online-Angebot oder durch das Fehlen von Informationen. Dies gilt auch für Inhalte Dritter, die über dieses Angebot zugänglich sind.

# Wir verkaufen Ihnen Ruhe –

nämlich gute Schalldämm-Werte:  
Die Leu-Leichtbauwand ist die ideale  
Trennwand in jedem Baukörper.  
Die technischen Werte können den  
höchsten Ansprüchen angepasst werden:



- Schalldämmung bis 70 dB
- Feuerschutz bis F 90
- Einbaumöglichkeiten aller Installationen  
in den Hohlräumen, Verglasungen,  
Türen etc. an jeder Stelle
- einwandfreies Malen, Abreiben Plätteln,  
Tapezieren der Wand-Oberflächen
- Auffangen von Baudifferenzen durch  
weiche Anschlüsse
- trockene und saubere Montage

## Leu AG

Gipselemente + Systemteile, Schulgasse 21  
Tel. 061/73 38 51, 4105 Biel-Benken BL

Basel: 061/44 64 43  
Bern/Luzern: 031 56 35 47  
Zürich/Ostschweiz: 01/35 54 90  
Westschweiz: 061/73 38 51  
Tessin: 091/59 39 94

# Schweizerische Bauzeitung

26. Jahrgang Heft 47

23. November 1978

Liebe Leserinnen und Leser!

Wir sind im Begriffe, auf das kommende Jahr hin Änderungen in bezug auf den Titel, das Aussehen und die Gestaltung der «Bauzeitung» vorzunehmen. Zuerst jedoch wird die Abonnentenkartei mit dem dazugehörigen Inkasso auf den Computer genommen. Es ist nun durchaus möglich, dass sich zu Beginn der Übergabe einige Unstimmigkeiten infolge falscher oder ungenügender Adressierungen ergeben. Sollten Sie Beanstandungen anzubringen haben, bitten wir Sie, sich nicht wie bisher an die Redaktion, sondern an folgende Adresse zu wenden:

**Abonnemente «Schweizerische Bauzeitung»**  
Rüdigerstrasse 1, Postfach, 8021 Zürich  
Telefon 01 / 202 60 91

Bestellungen oder Abbestellungen eines Abonnements sind ebenfalls über dieselbe Adresse zu besorgen.

Wir danken Ihnen für Ihr Verständnis und Ihre Unterstützung

Die Redaktion

## Inhalt

Ingenieurausbildung und Ingenieurarbeitsmarkt in der Schweiz. Eine ökonomische Untersuchung. Von <i>Peter Stolz, MuttENZ</i> . . . . .	885
<i>Management im Bauwesen 2</i> : Projektierungsbüros im Rahmen der schweizerischen Bauwirtschaft. Von <i>Fritz Berger, Bern</i> . . . . .	889
Vom Impulsprogramm zum Langfristprogramm. Von <i>Paul Dubach, Wetzikon</i> . . . . .	893
Die Fachgruppen des SIA . . . . .	899
Planen und Bauen in der Kulturlandschaft . . . . .	904
Holzqualität: Kriterien in Forschung und Praxis . . . . .	904

## Umschau

Ansteigen der krebserregenden Arbeitsstoffe. Das erste Luftspeicher-Kraftwerk vor der Betriebsaufnahme . . . . . 905

## Persönliches

Hans Zumbach 65jährig. Carl Fingerhuth, neuer baselstädtischer Kantonsbaumeister. Johannes Nöthen zum 65. Geburtstag . . . . . 907

## Wettbewerbe

Mittelländisches Pflegeheim Riggisberg. Wohnbauten «Vordere Bünda», Davos . . . . . 908

## SIA-Informationen

Auftragsbestand und Beschäftigung in den Projektierungsbüros. Neuerscheinungen im Normenwerk des SIA. Winterlicher Wärmeschutz im Hochbau. Veranstaltungen. Was ist FEANI? Kurzmitteilungen 911—916

## Braune Seiten vorn

Laufende Wettbewerbe. Wettbewerbsausstellungen. Aus Technik und Wirtschaft . . . . . B169/170

## Braune Seiten hinten

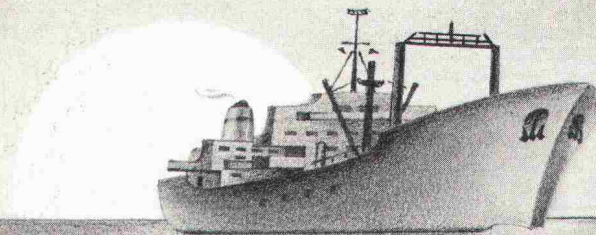
Ankündigungen. Stellenvermittlung SIA/GEP. Öffentliche Vorträge. Bestelltalons SIA . . . . . B171/172



# ZM

SWISS MADE

## Auf Export-Kurs...

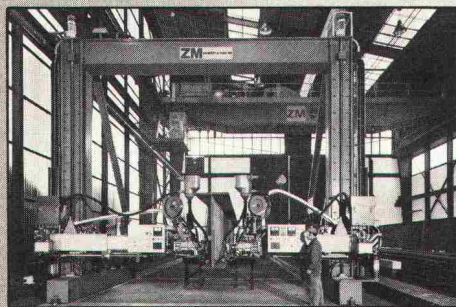


Zwahlen & Mayr hat es verstanden, sich im eigenen Land den Ruf eines an der Spitze des technischen Fortschritts stehenden Metallbau-Spezialisten zu schaffen.

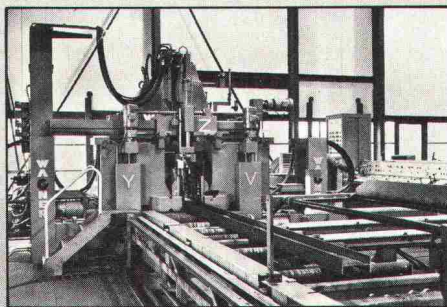
Die Durchführung zahlreicher bemerkenswerter Projekte – vor allem in Afrika und im Mittleren Osten – sicherten dem Unterneh-

men während der vergangenen Jahre einen soliden Platz auf den ausländischen Märkten. Zwahlen & Mayr hat seine modernen Produktionsanlagen stets den hohen Anforderungen des Exports angepasst und seinen Kunden die Erfahrungen seines reibungslos funktionierenden Transport- und Montageservices zur Verfügung gestellt. Das Resultat:

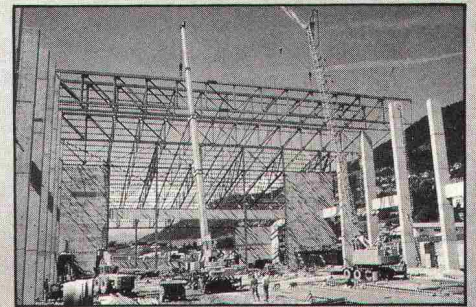
wichtige Aufträge in Saudi-Arabien, Algerien, Marokko, Gabun, Nigeria und Irak. Die Aussichten: gezielte Expansion in der Schweiz und im Ausland. Und das Fazit: Zwahlen & Mayr – ein Schweizer Unternehmen, das sich weltweit gegen härteste Konkurrenz erfolgreich zu behaupten weiss.



Automatische Schweissanlage für die Herstellung von Trägern mit einer Höhe bis 4,50 m.



Automatisches Säge- und Bohrwerk.



Montageorganisation, befähigt mit eigenem Personal und Geräten auf ausländischen Baustellen zu arbeiten.

# ZM

## zwahlen & mayr sa

CH-1860 Aigle/VD · Tel. 025/219 91 · Telex 24 710

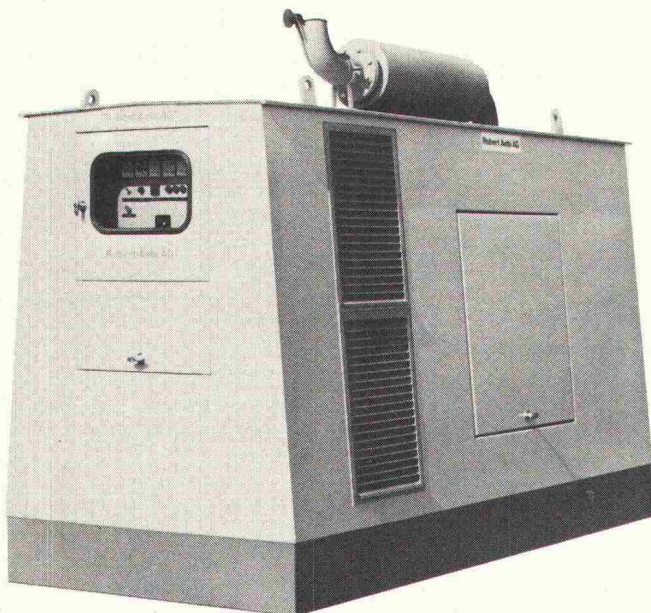
Ein Mitglied der Gruppe Giovanola Frères SA, Monthey/VS



# AEBI Generatorgruppen mit CUMMINS Dieselmotoren

für die Stromversorgung mit Generatoren und  
Notstromgruppen von

- Baustellen
- Industriebetrieben
- Spitälern
- Flughäfen
- Landwirtschafts-  
betrieben
- Eisenbahnen
- elektronischen  
Datenverarbeitungs-  
anlagen
- militärischen  
Einrichtungen usw.



- Ausgereiftes und weltweit verbreitetes Motorenprogramm.
- Sparsam im Betrieb. Einfache Wartung und flexible Leistungseinstellung.
- Ausgerüstet mit Brennstofftank im Chassis, Schaltschrank und Verschalung.
- Stationäre und fahrbare Ausführung.
- Superschalldämpfung auf Wunsch.
- Zuverlässiger Service und weltweit gesicherte Ersatzteilversorgung.

Sieben Standard-Modelle zwischen 75 und 250 kVA  
Dauerleistung kurzfristig lieferbar. Lieferzeit für  
Generatorgruppen ausserhalb dieser Leistungsklassen  
auf Anfrage.

## Robert Aebi

Robert Aebi AG  
Abt. Dieselmotoren  
und Generatorgruppen  
8105 Regensdorf ZH  
Tel. 01/840 25 50

Arbedo 092/29 17 61  
Landquart 081/51 25 42  
Renens 021/34 42 12  
Zollikofen 031/57 41 41

## Schweizerische Bauzeitung

### Redaktion

Staffelstrasse 12, Postfach, 8021 Zürich, Tel. 01 / 201 55 36  
Postadresse: Postfach 630, 8021 Zürich

### Redaktoren:

Kurt Meyer, Chefredaktor; Bruno Odermatt, Arch. SIA

### Abonnemente

Rüdigerstrasse 1, Postfach, 8021 Zürich  
Telefon 01 / 202 60 91

### Verlag

Staffelstrasse 12, Postfach, 8021 Zürich, Tel. 01 / 201 55 36

Druck: Offset+Buchdruck AG, 8021 Zürich

### Verwaltungsrat

der Verlags-AG der akademischen technischen Vereine:

R. Schlaginhausen, Ing. (Präsident); Prof. J.-C. Badoux, Ing.;  
H. Howald, Arch.; A. Métraux, Ing.; H. Michel, Arch.;  
G. Ossola, Ing.; A. Rivoire, Arch.; A. Schönholzer, Ing.;  
K. F. Senn, Ing.; R. Steiger, Ing.; F. Vermeille, Ing.;  
U. Zürcher, Ing.

### Bezugspreise

	6 Monate	12 Monate
Schweiz	63.—	115.—
Ausland	70.—	127.—

Preis des Einzelheftes: Fr. 5.—

Für die Mitglieder der Partnerverbände der Verlags-AG, des  
Schweiz. Technischen Verbandes sowie für Studierende er-  
mässigte Preiskategorien. Postcheckkonto 80-6110.

Nachdruck von Bild und Text auch auszugsweise nur mit  
Zustimmung der Redaktion und nur mit genauer Quellen-  
angabe gestattet.

### Anzeigenverwaltung

## IVA

IVA AG für internationale Werbung. Hauptsitz: 8035 Zürich,  
Beckenhofstrasse 16, Tel. 01 / 26 97 40, Postcheck 80-32735.

### Filiale:

1004 Lausanne, 19, av. Beaulieu, Tel. 021 / 37 72 72



# Wer macht was?

## SBZ-Fachfirmenverzeichnis

### Abdichtungen

KUNSTSTOFF-TECHNIK  
Aktienges. Himmeler, 8952 Schlieren  
Spitalstr. 74, Tel. 01 / 730 20 20 / 21  
RENESCO Bautechnik AG  
8112 Otelfingen, Tel. 056 / 74 01 71

### Architekturmodelle

H. Schalk, 8050 Zürich  
Thurgauerstr. 70, Tel. 01 / 51 64 11  
Toni Wuest, 8032 Zürich  
Delphinstrasse 24, Tel. 01 / 32 58 60  
Modellbau Zaborowsky  
Inhaber D. Raffainer  
Neumarkt 10, 8001 Zürich  
Tel. 01 / 34 22 16

### Bauaustrocknung

Roth-Kippe AG, 8045 Zürich  
Giesshübelstr. 96, Tel. 01 / 66 11 55

### Baugrunduntersuchungen

GEOTEST AG  
3052 Zollikofen, Tel. 031 / 57 20 74  
9008 St. Gallen, Tel. 071 / 24 87 10  
8570 Weinfelden, Tel. 071 / 5 22 30  
1037 Etagnières, Tel. 021 / 91 10 85

### Bauthermographie und dynamische Wegmessung

JENZER AG Messtechnik  
8954 Geroldswil, Tel. 01 / 748 24 24

### Beratung in Brandschutzfragen

BAU-CHEMIE AG, 4051 Basel  
Rütlistr. 50, Tel. 061 / 23 00 16  
BRANDSCHUTZBERATUNG  
JEZLER  
Ed. Jezler, Ing., Amselweg 13  
8302 Kloten, Tel. 01 / 813 70 12

### Drahtseile

Fatzer AG, 8590 Romanshorn  
Tel. 071 / 63 12 32  
Kabelwerke Brugg AG  
5200 Brugg, Tel. 056 / 41 11 51  
Schweiz. Seil-Industrie AG CIS  
8201 Schaffhausen  
Tel. 053 / 5 42 41, Telex 76498  
Bahn-, Bau- und Industriedrahtseile

### Elektronische Datenverarbeitung

CONTROL DATA AG, 8021 Zürich  
CYBERNET RECHENZENTRUM  
Militärstr. 36, Tel. 01 / 242 14 34  
FIDES Rechenzentrum, 8002 Zürich  
Bleicherweg 33, Tel. 01 / 202 78 40  
Schweizerische Zweigstellen und  
Kundenstationen in:  
Basel, Bern, Genf, Lausanne, Zürich

### Erschütterungs-Messungen

GEOTEST AG  
(s. Baugrunduntersuchungen)

### Faltwände

Rosconi AG, 5610 Wohlen  
Tel. 057 / 6 49 00 / 6 77 15

### Farbspritzkabinen

Fröhlich Spritzkabinen-  
und Apparatebau, 5524 Niederwil  
Tel. 057 / 6 57 57 / 58

### Fassadenplanung

Metallbau-Planung J. F. Meyer  
6006 Luzern, Seeburgstr. 20  
Tel. 041 / 31 20 88

### Garderobeneinrichtungen

Rosconi AG, 5610 Wohlen  
Tel. 057 / 6 49 00 / 6 77 15

### Geologie — Geotechnik — Geophysik

BBL Baulaboratorium AG  
4132 Muttentz/Basel  
Tel. 061 / 61 33 14  
GEOTEST AG (s. Baugrundunters.)

### Geotechnik

Dr. H. Halter, dipl. Ing. ETH/SIA  
Geotechn. Beratung, Erdbaulabor  
Clausiusstr. 46, 8006 Zürich  
Tel. 01 / 47 61 00

Geotechnisches Büro Dr. U. Schär  
Grundbauberatung, Erdbaulabor  
Bergstr. 125, 8032 Zürich  
Tel. 01 / 34 36 88 und 01 / 34 94 42

### Gewebe für Tiefbau

Tricon Trading Co. AG  
Vogelsangstrasse 7, 8006 Zürich  
Tel. 01 / 34 35 36

### Gitterroste

Hähn Diagonal-Gitterroste  
Otto Wyss, 8472 Seuzach  
Tel. 052 / 22 50 78, Telex 76415

### Holzbeizarbeiten

Amstutz & Sahli AG, 8032 Zürich  
Chem. Holzbeizerei und Spritzwerk  
Hofackerstr. 11 A, Tel. 01 / 53 50 40

### Holzfalltüren — Faltwände

Lienhard Söhne AG, 8038 Zürich  
Albisstr. 131, Tel. 01 / 45 12 90  
Echt PELLA-Holzfalltüren  
und -Wände nach Mass, 7 Holzarten  
PELLA AG  
Jurastr. 7, 4053 Basel  
Tel. 061 / 35 80 10

### Holzschutzmittel

Dr. R. Maag AG, 8157 Dielsdorf  
Tel. 01 / 53 12 55  
Color xex, Xerotin, Xylosan

### Injektionen

KUNSTSTOFF-TECHNIK  
Aktienges. Himmeler, 8952 Schlieren  
Spitalstr. 74, Tel. 01 / 730 20 20 / 21  
RENESCO Bautechnik AG  
8112 Otelfingen, Tel. 056 / 74 01 71

### Kanalreinigung

Kanalreinigung Widmer AG  
7-Tag-und-Nacht-Pikett  
8803 Rüslikon, Tel. 01 / 724 21 50

### Lärmbekämpfung

Technische Akustik / Engineering  
Schneider & Co. AG  
8401 Winterthur, Zeughausstr. 70  
Tel. 052 / 89 21 21

### Lärmschutz

Techn. Lärmschutzanlagen +  
AFL Engineering International  
Planung, Beratung und Fabrikation  
AG für Lärmschutz  
CH-4652 Winznau  
Tel. 062 / 35 36 40

Siegfried Keller AG, Wallisellen  
Lärmschutz  
Büro und Lager:  
Zürichstr. 38, 8306 Brüttisellen  
Tel. 01 / 833 02 81

### Materialprüfung

BBL Baulaboratorium AG  
4132 Muttentz/Basel  
Tel. 061 / 61 33 14

### Mauerentfeuchtungen

RENESCO Bautechnik AG  
8112 Otelfingen, Tel. 056 / 74 01 71

### Mauerentfeuchtung Ausblüsungsschutz

Verlangen Sie Dokumentation:  
Max Anderegg, 9011 St. Gallen  
Biserhofstr. 27, Tel. 071 / 23 65 64  
Ausführung in der ganzen Schweiz

### Metallbau

Ernst Schweizer AG, 8047 Zürich  
Tel. 01 / 52 69 10  
Werk: 8908 Hedingen  
Tel. 01 / 761 60 22  
Metallfassaden, Metallfenster,  
Metalltüren, Schutzraumbauteile,  
normierte Bauteile

### Metall-Normtüren

Brander AG, 8162 Steinmaur  
Tel. 01 / 853 06 22

### Natursteine

J. und A. Kuster, Steinbrüche AG  
8807 Freienbach, Tel. 01 / 784 25 25

### Oeltankwannen- und Behälterbeschichtungen

RENESCO Bautechnik AG  
8112 Otelfingen, Tel. 056 / 74 01 71

### Pfahlprüfungen

GEOTEST AG (s. Baugrundunters.)

### Pumpen

Pumpenbau AG  
8202 Schaffhausen, Tel. 053 / 4 30 21  
Schäppi Pumpenservice  
8003 Zürich, Gertrudstr. 24  
Tel. 01 / 241 48 23  
Sommer, Schenk AG, Pumpenbau  
5213 Villnachern, Tel. 056 / 43 13 63

### Rohrdurchstossen

statt aufbrechen!  
Alle Dimensionen für Werk-  
leitungen, Steuerungen, Abwasser,  
Kanalisationen  
Alfredo Piatti AG, 8305 Dietlikon  
Tel. 01 / 833 00 11

### Schaumstoff-Streifen

zur Fugen-Hinterfüllung  
Schaumstoff AG, 8303 Bassersdorf  
Geerenweg 4, Tel. 01 / 836 61 14

### Schiebe- und mobile Wände

Bator AG, 3360 Herzogenbuchsee  
Tel. 063 / 60 11 33  
Schiebe- und mobile Wände  
in schallhemmender Ausführung  
30—45 db F 90

Rosconi AG, 5610 Wohlen  
Tel. 057 / 6 49 00 / 6 77 15

### Sonnenschutz

SOLAR MASTER  
Fensterfolien und Isoliergläser  
für Sonnen- und Wärmeschutz  
Unterlagen durch  
GSC AG, Steinackerstrasse 29  
8302 Kloten, Tel. 01 / 814 22 33

### Storenstoffe

H. Engler & Co. AG  
5430 Wettingen, Dorfstrasse 37  
Tel. 056 / 26 06 24, Telex 54970 ch

### Tore

Bator AG, 3360 Herzogenbuchsee  
Tel. 063 / 60 11 33  
Falt-, Schiebefalt-, Schiebetore  
Automaten-Steuerungen

### Transporte und Kranarbeiten

Alfredo Piatti AG, 8305 Dietlikon  
Tel. 01 / 833 00 11

### Treppen

Columbus-Treppen AG  
9245 Oberbüren, Tel. 073 / 51 37 55  
Spindeltreppen aus Holz  
und Aluminium, Scheren-  
und Holzschiebetreppen

### Unterquerungsarbeiten mit Stahl- und Eternitrohren bis 1000 mm Ø

für Kanalisation und Werkleitungen  
Trenschag AG, 8305 Dietlikon  
Tel. 01 / 833 22 05

### Vliese für Tiefbau

Isliker & Co. AG, 8050 Zürich  
Ringstr. 72, Tel. 01 / 48 31 60

### Wasserdichte Türen

Tuchs Schmid AG, 8500 Frauenfeld  
Tel. 054 / 7 24 71



Den Beschaffungsverantwortlichen  
ein Entscheidungshinweis:

# Dieselelektrogeneratorengruppen Pumpstationen Wasseraufbereitungsanlagen Eissportanlagen Zivilschutzkompressoren

(für Not- und Spitzenenergie)

**sind typische Fachgebiete von Sulzer: seit Jahrzehnten.** Sulzer plant und baut Maschinen und installiert komplette Anlagen nach individuellen Spezifikationen. Hier einige Beispiele:

**1** Wasserversorgung der Stadt Genf und des SUPER-CERN: Filtergalerie der Trink- und Industriewasser-Aufbereitungsanlage. Leistung 5400 m<sup>3</sup>/h.

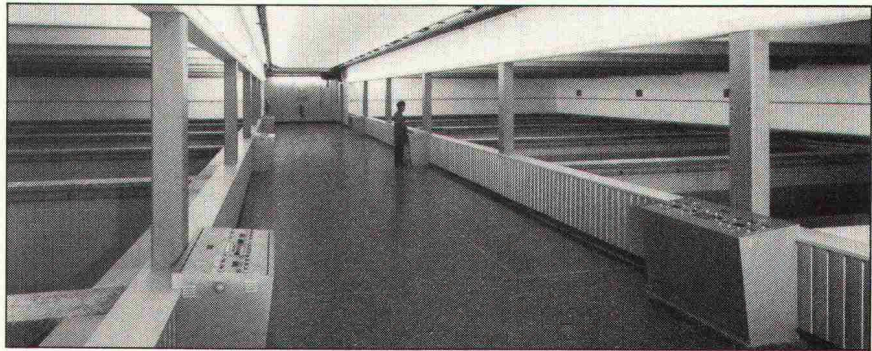
**2** Wasserversorgung St. Gallen: vier fünfstufige Sulzer-Vertikalpumpen in der Druckerhöhungsstation Weid. Gesamtfördermenge 1730 m<sup>3</sup>/h, Förderhöhe 145 m.

**3** Tragbarer Baukompressor: Für Zivilschutz und Katastrophenhilfe entwickelte Sulzer eine tragbare, mit wenigen Handgriffen in ein bis zwei Minuten zerlegbare Kompressorgruppe, die von drei bis vier Mann getragen werden kann. Ein Vielzellen-Rotationskompressor, von einem VW-Industriemotor angetrieben, erzeugt betriebssicher 2,8 m<sup>3</sup> stossfreie Druckluft in der Minute.

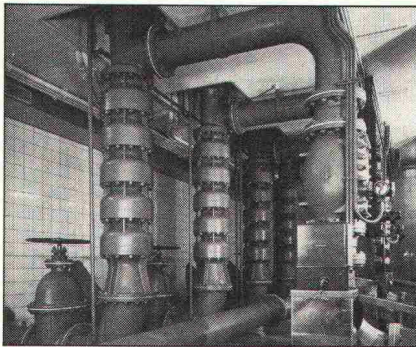
**4 + 5** Sportzentrum Grindelwald (Hallenbad, Restaurant, Eisbahn, Curlinghalle, Zivilschutzanlagen, Autoeinstellhallen): Eisbahn und Curlingpisten werden durch eine Sulzer-Kälteanlage betrieben. Zwei ölfrei arbeitende Sulzer-Labyrinthkolben-Kältekompressoren verdichten und pumpen Ammoniak in einbetonierte Verdampferrohre von mehr als 20000 m Länge, um gleichmässige Kühlung und einwandfreie Eisflächen zu erzeugen. Die dabei anfallende Wärme wird den Heizgruppen zur Badewassererwärmung, Raumheizung, Fussbodenheizung und Warmwasseraufbereitung zugeführt. Die Kälteanlage arbeitet somit auch als Wärmepumpe.

Ähnliche Fälle hat Sulzer weltweit gelöst: aus grosser Erfahrung und fundiertem Wissen. Bitte nehmen Sie mit uns Kontakt auf. Verlangen Sie Dokumentationsmaterial.

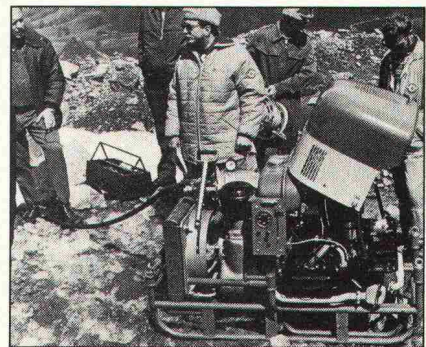
Gebrüder Sulzer Aktiengesellschaft  
CH-8401 Winterthur  
Telefon 052 81 11 22, Telex 76165



1



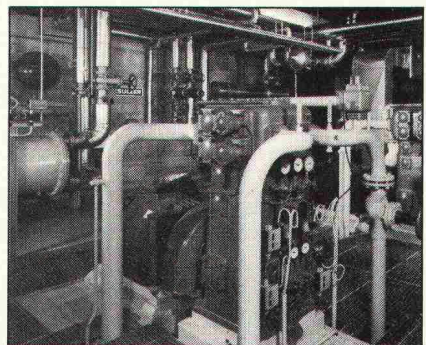
2



3



4



5

## SULZER

Qualität, Service, Sicherheit – aktuelle Technik auf solider Basis

21W.148

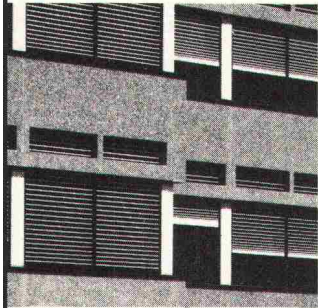




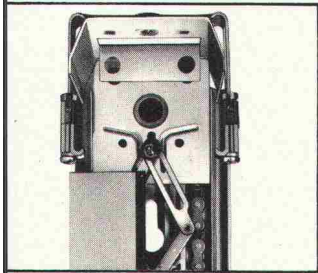


# Z.B.

## GM



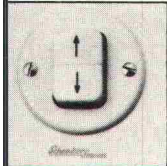
Die **Ganzmetall-Raffmellenstore** wurde für höchste Anforderungen entwickelt und ist die ideale Kombination der Eigenschaften von Rolläden und Raffmellenstoren.



Der seitliche Zwangsantrieb durch Stahlscherenglieder garantiert:

- Sicherheit
- Dauerhaftigkeit
- Sturmfestigkeit
- und optimales Design

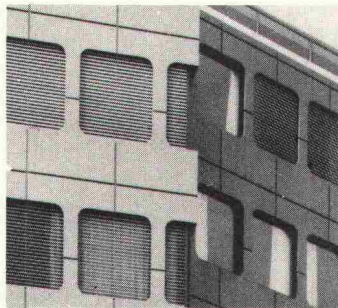
## Schenker Storen- und Markisensteuerungen



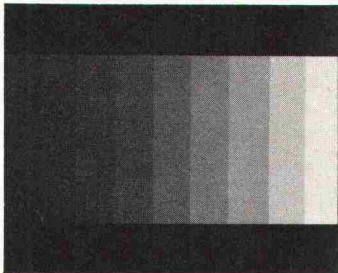
Alle motorgetriebenen Schenker Sonnen- und Wetterschutzanlagen können durch manuelle oder elektronische Schenker-Anlagesteuerung bedient werden. Individuelle Anlagen mit Sonnen- und Sturmwächter, Programmsteuerung usw. werden produkt- und anforderungsgerecht von unseren Fachleuten projektiert und ausgeführt.

**Das Sonnen- und Wetterschutzkonzept von Schenker lenkt auch an Steuerungen**

## VR 90



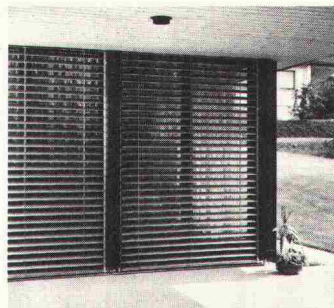
Die **Verbund-Rafflamellenstore VR 90** ist der erste Vertreter der neuen Storengeneration von Schenker mit automatischer Wippenverriegelung vorgegebener Arbeitsstellungen.



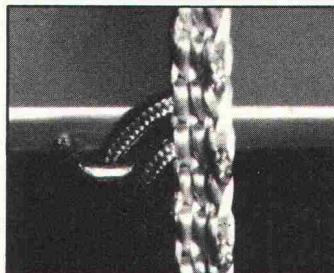
Verbundtechnik und optimale Lamellenprofilgestaltung sind Hauptträger der Eigenschaften:

- optimale Verdunkelung
- Dauerhaftigkeit
- Bedienungskomfort
- Lärmschutz
- Servicefreundlichkeit

## KR 81



Die **Konvex-Raffstore KR 81** ist die Alternative zu den bisherigen Rafflamellenstoren. Für alle jene Fälle, bei denen die bekannten Nachteile störend sind.



Patenterte Verbundtechnik (direkte Verbindung der Tragschnur mit jeder einzelnen Lamelle, ohne textile Querauflieger-Stege) gewährleistet:

- maximale Lichtausbeute bei optimalem Blendschutz
- 3 vorgewählte, verriegelte Lamellenstellungen = Bedienungskomfort
- Schmutz- und Witterungsunempfindlichkeit
- Lärm-Verminderung
- Servicefreundlichkeit durch Rahmenumkehrung

## FTW



**Flächentragwerke** sind eine Spezialität von Schenker. Flächentragwerke sind textile, mobile oder starre Bauformen mit gestalteter und gestaltender Funktion. Schenker hat eine breite Palette verschiedener Grundtypen:

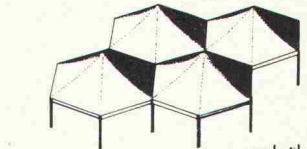
**Grossschirme**  
bis 36 m<sup>2</sup> Überdachung.



**Trichterschirme**  
starr oder motorisiert

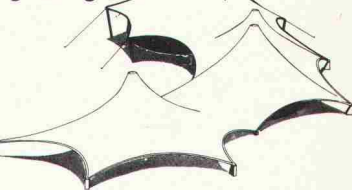


**Pavillons und Pyramiden**  
Rasterflächentragwerke



nahtlose Kombination zur Grossfläche

**Sonderausführungen**  
nahezu grenzenlos gestaltbar bei freier Formgebung



# Und

Dies sind nur Beispiele aus unserem Produktkonzept. In unserem Sortiment finden sich alle weiteren Sonnen- und Wetterschutzsysteme, wie Normmarkisen, Fenkrechstoren, Roll-Lamellenstoren, Ausstellstoren usw.  
Ursprungs: Schenker Sonnen- und Wetterschutzsysteme werden in über 40 Ländern auf der ganzen Welt eingesetzt. Mehr als 8 Lizenznehmer machen sich das Schenker know how international zunutze.

Emil Schenker AG · Stauwehrstrasse 34 · 5012 Schönenwerd · Tel. 064 41 42 42

**Schenker Storen**



# neu

# Gri-no-tex®

## Metallverbund-Raffstoren (⊕ Patent angemeldet)

Mit der neuen **Gri-no-tex®-Metallverbund-Raffstore** kommt Griesser dem steigenden Bedürfnis nach **unterhaltsarmen, dauerhaften und lärmarmen** Rafflamellenstoren entgegen.

Für die Konstruktion der Gri-no-tex®-Store sind ausschliesslich bewährte Metalle und Kunststoffe verwendet worden, unter konsequentem Verzicht auf synthetische Textilfasern. Das Aufzugsband ist durch eine **Stahlrollenkette** und die textilen Leiterkordeln sind durch eine **Lamellentragverbindung aus rostfreien Drahtseilen** – eine **Weltneuheit!** – ersetzt worden, deren Lebensdauer mit derjenigen der ganzen Store übereinstimmt.

Durch zusätzliche konstruktive Massnahmen ist eine universell einsetzbare Raffstore geschaffen worden, die sich durch ein **erstaunlich günstiges Preis-/Leistungsverhältnis** auszeichnet.

Viele der Vorteile der Gri-no-tex®-Store sind bisher erst bei den Ganzmetallstoren verwirklicht worden.

Mit Gri-no-tex®-Storen, die in einer Breite von bis zu 400 cm ausgeführt werden können und bescheidene Sturzverhältnisse verlangen – 130 mm in der Tiefe und nur wenig mehr als für die 80-mm-Breitlamellenstore in der Höhe – wird die Lücke zwischen diesen leichten Lamellenstoren und den Ganzmetallstoren geschlossen.

Verlangen Sie unsere Dokumentation, ein unverbindliches Angebot, oder wenden Sie sich ganz einfach an die nächstgelegene Griesser-Filiale. Unsere Spezialisten werden Sie gerne beraten.



Projektionsreife Verdunkelung



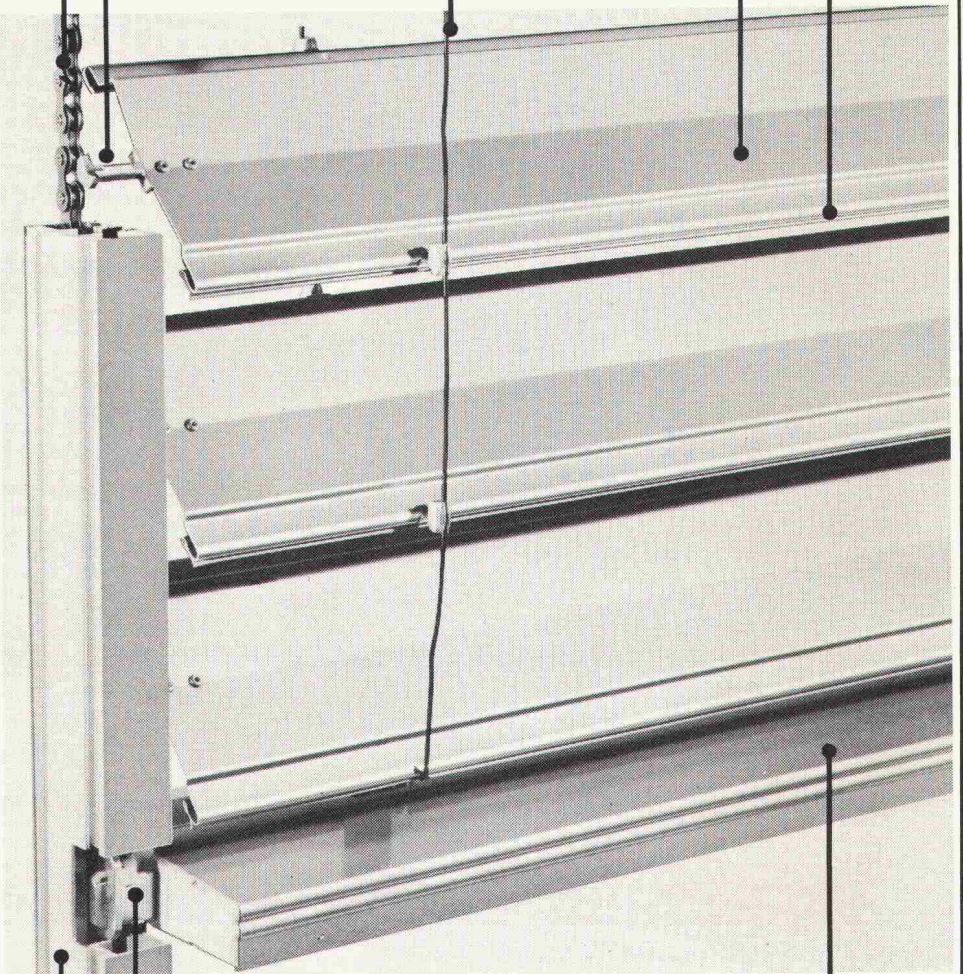
Aufzugsrollenkette (anstelle Aufzugsband) bewirkt zwangsläufigen Antrieb und automatischen Verschluss in unterster Stellung.

Prägnantes Lamellenprofil (ohne Schlitz) für Aufzugsbänder

Sturmführungsbolzen an beiden Lamellenenden

Tragverbindung aus rostfreien Drahtseilen (anstelle textiler Leiterkordeln)

Eingewalzter Kunststoffkeder zwecks Lärmdämpfung und Verdunkelung



Verschiebbare Verankerung der Endschiene

Extrudierte Endschiene, getragen und arretiert durch Aufzugsrollenkette, bei keiner Lamellenstellung abklippbar

Sturmführung 45 x 25 mm.

# GRIESSER

GRIESSER AG 8355 AADORF TEL. 052 / 47 25 21

#### Filialen und Vertretungen:

BASEL 061 / 30 10 30 ● BERN 031 / 25 28 55 ● CADENAZZO 092 / 62 23 38 ● CHUR 081 / 24 10 68 ● GENÈVE 022 / 43 95 77 ● KREUZLINGEN 072 / 72 50 56 ● LAUSANNE 021 / 26 18 40 ● LUZERN 041 / 22 72 42 ● NEUENBURG 038 / 25 96 12 ● NIEDERLENZ 064 / 51 51 71 ● OBERWIL BL 061 / 30 10 30 ● ST. GALLEN 071 / 25 66 65 ● SIERRE VS 027 / 55 07 54 ● THUN 033 / 36 36 44 ● WINTERTHUR 052 / 25 60 21 ● ZÜRICH 01 / 241 73 33

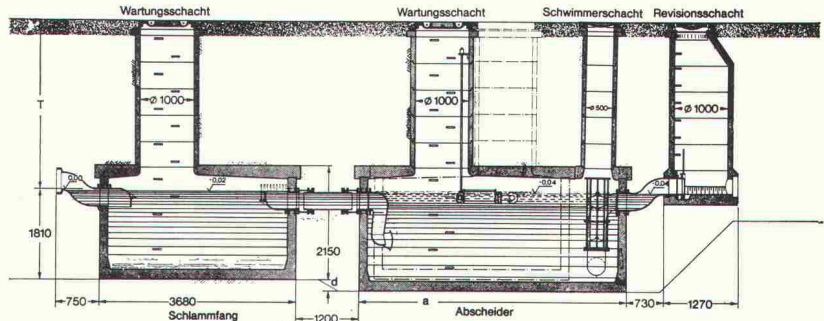
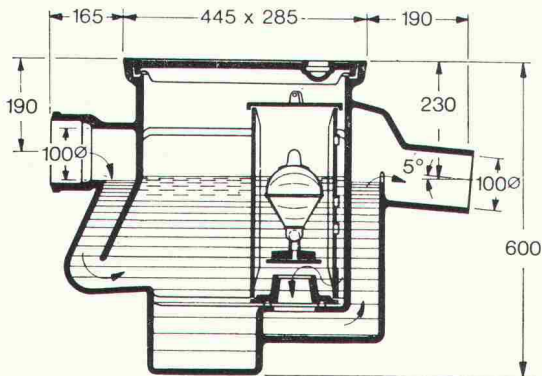


# PASSAVANT Fett-, Öl- und Benzinabscheider

Kleinabscheider 0,5—10 l/s aus Guss, Kunststoff und Stahlblech

Grossabscheider 25—100 l/s in Orts- oder Fertigstahlbetonbauweise

mit und ohne selbsttätigen Schwimmerabschluss, automatische Ölüberlaufrinne, Alarmanlagen usw.



**Werner Maag AG**  
**8032 Zürich**  
**Zeltweg 44**  
**Tel. 01/32 75 80**  
**Telex 58675**

Verlangen Sie unsere ausführlichen Unterlagen.



IPK-Zulassung 1096

Adresse:

\_\_\_\_\_

\_\_\_\_\_

\_\_\_\_\_

\_\_\_\_\_

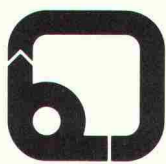
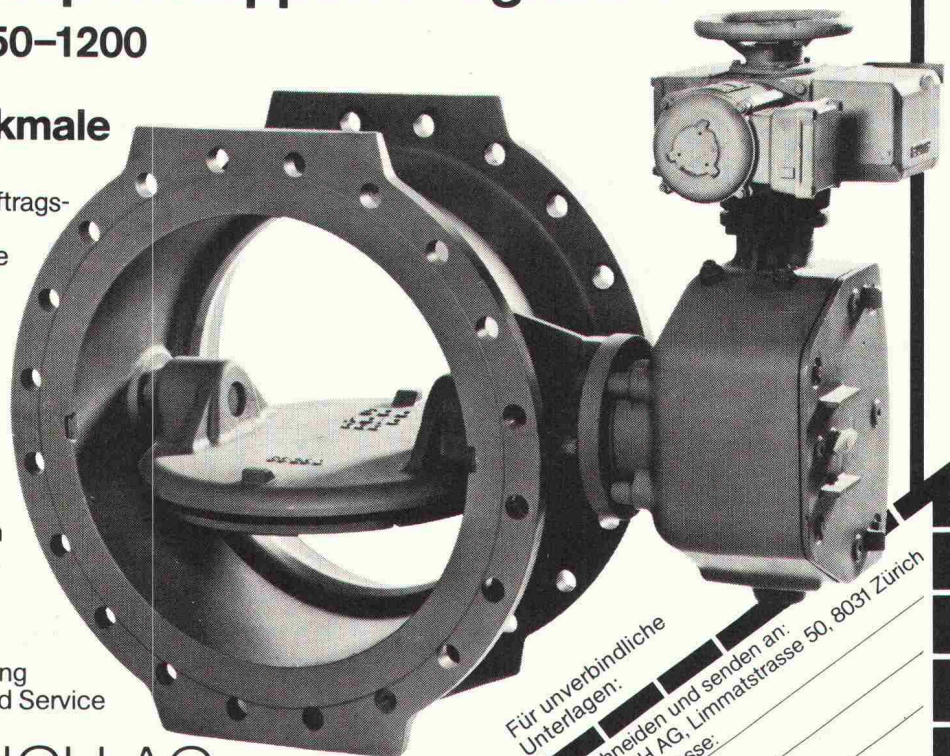
SBZ 30

## VAG-EKN, Absperrklappen-Programm

PN 4...16, DN 150-1200

### Besondere Merkmale

- Doppelexzentrisch
- Sitzfläche mit Nickelauftrags-schweissung
- Sphäroguss, Meehanite GGG 50 oder stahlgeschweisste Ausführung
- EPDM - Profiling bis 120°C.
- Wahlweise mit Innengummierung oder Kunststoffbeschichtung innen und aussen
- Normantriebsprogramm



Projektierung  
 Verkauf und Service

**KSB ZÜRICH AG**

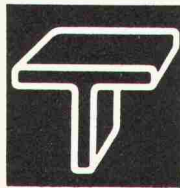
Limmatstr. 50, Postfach, 8031 Zürich, Tel. 01 44 99 33

Für unverbindliche  
 Unterlagen:

Bitte ausschneiden und senden an:  
 KSB ZÜRICH AG, Limmatstrasse 50, 8031 Zürich  
 Name/Adresse: \_\_\_\_\_

2



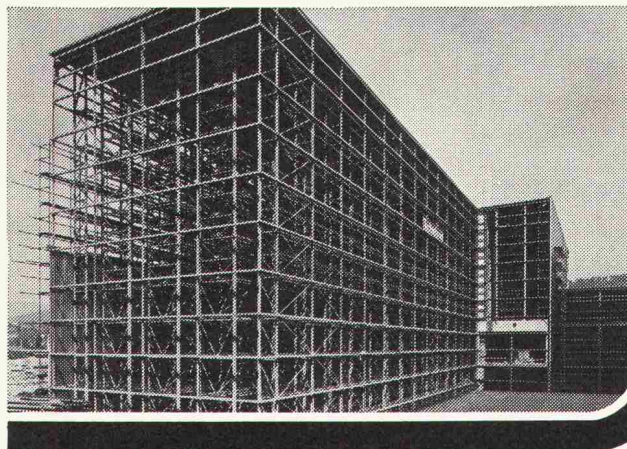
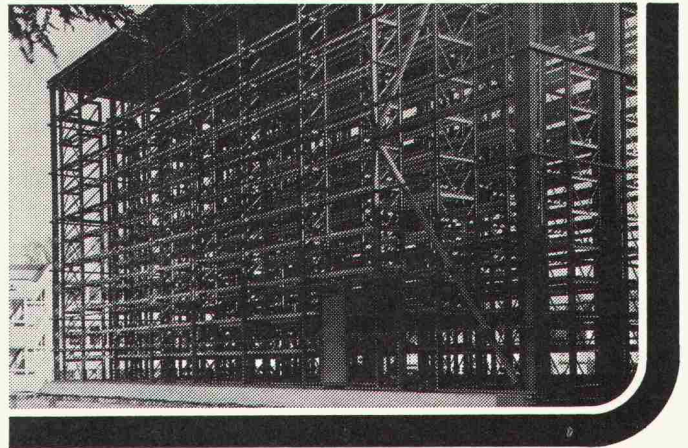


# Tuchs Schmid aktuell

## Hochregallager aus Stahl - von Tuchs Schmid geplant und ausgeführt.

10 Jahre Erfahrung an über 40 Anlagen in der Schweiz und im Ausland - Tatsachen, die für Tuchs Schmid-Hochregallager sprechen. Tuchs Schmid plant nach eigenen Entwürfen und Systemen und übernimmt die rohbaufertige Ausführung. Tuchs Schmid-Hochregallager beginnen dort, wo kleine Normgestelle aufhören. Tuchs Schmid baut freistehende und gebäude-tragende Gestelle. Die ausgereiften Konstruktionen und maschinellen Fertigungsmethoden gewährleisten Wirtschaftlichkeit, kleine Masstoleranzen und hohe Stabilität. Tuchs Schmid-Hochregallager entsprechen den einschlägigen Normen, den Sicherheits-

vorschriften und den feuerpolizeilichen Bestimmungen. Die Bauweise wird im Einzelfall auf die gewählten Bedienungsgeräte - für Hand- oder automatischen Betrieb abgestimmt.



Tuchs Schmid-Hochregallager werden gebaut für:

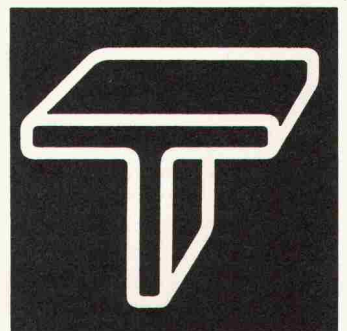
- Palettierbare Güter
- Langgutmaterial
- Behälter
- Grosse Einzelstücke bis zu kompletten Maschinen

## Informations-Bon

Auch bei uns könnte sich das Problem «Hochregallager» stellen. Wir möchten dann mit einer erfahrenen Firma zusammenarbeiten. Senden Sie uns deshalb Ihre Dokumentation über Hochregallager.

Firma \_\_\_\_\_  
 Zuständig \_\_\_\_\_  
 Strasse \_\_\_\_\_  
 PLZ/Ort \_\_\_\_\_  
 Telefon \_\_\_\_\_

**b** KOCH



# Tuchs Schmid AG

Zweigniederlassungen  
in Zürich und Bern

Stahlbau - Metallbau  
8500 Frauenfeld  
Telefon 054 7 24 71 - 75



# Was Hände bauten, können Hände stürzen.

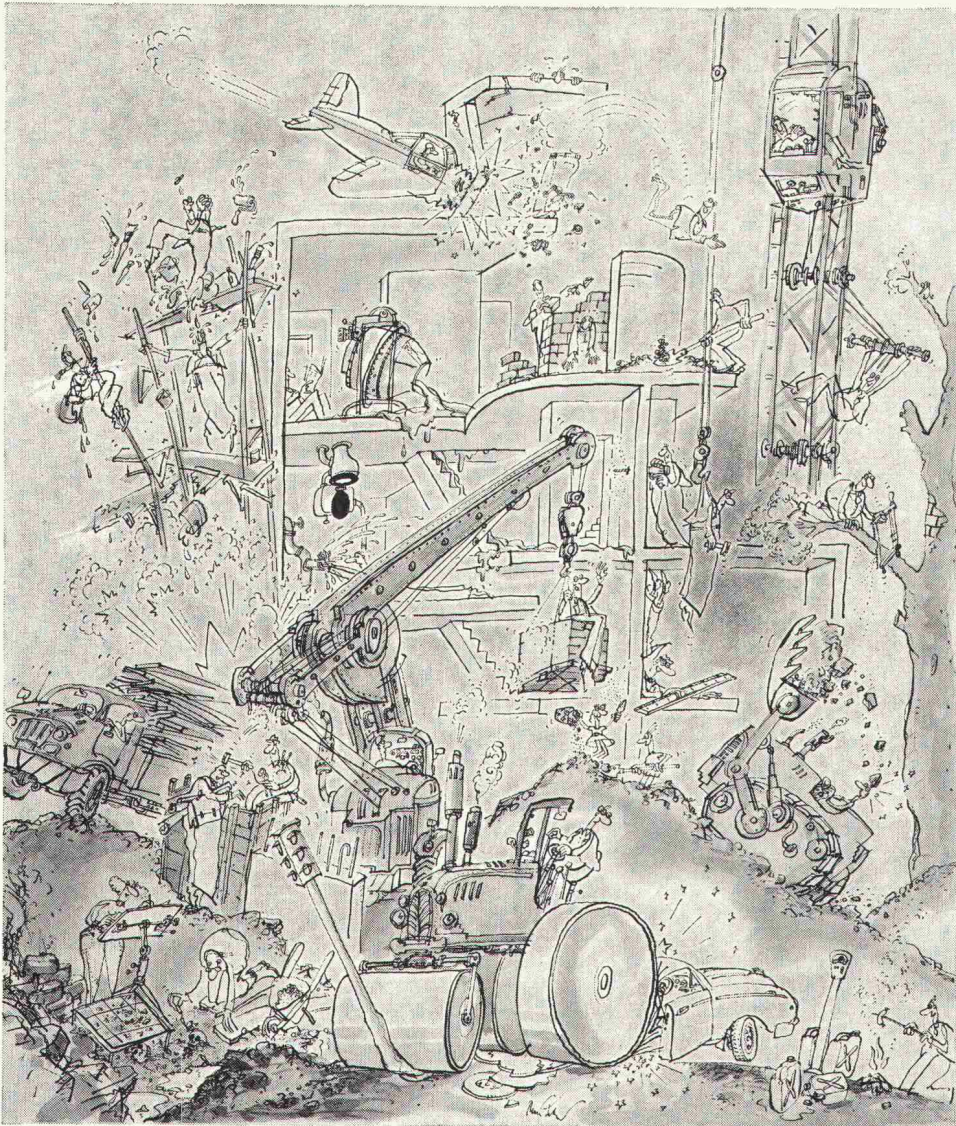
(Friedrich von Schiller, Wilhelm Tell)

Und nicht nur das. Auch Mutter Erde ist manchmal zu nachgiebig, und auf Petrus ist kein Verlass.

Es gibt nichts, was ein erfahrener Architekt nicht schon erlebt hat. Darum wird er in seine Planung und Auftragsvergebung die Bauversicherungen einbeziehen. Und darum wird er seinem Bauherrn vor Baubeginn sagen, dass die

«Zürich» die grösste Erfahrung mit allen Bauversicherungen hat. Und auch eigene Bauingenieure, die jederzeit gerne mit Architekt und Bauherrn sprechen.

Denn wenn schon Schiller, dann doch lieber «Festgemauert in der Erden...».



Diese Illustration von René Fehr ist viel zu schön, um klein zu sein. Und wenn Sie gerne Ihren Neubau, Altbau, Umbau oder was auch immer damit schmücken möchten: Sie bekommen alle Details zu geniessen, wenn Sie einen Poster im Format 50 x 70 cm bestellen. Bitte, ist gern geschehen.

Name: \_\_\_\_\_

Firma: \_\_\_\_\_

Adresse: \_\_\_\_\_

PLZ/Ort: \_\_\_\_\_

(Bitte ausschneiden und einsenden an:  
Zürich-Versicherungen, Mythenquai 2,  
8022 Zürich)

SBZ

ZÜRICH  
VERSICHERUNGEN





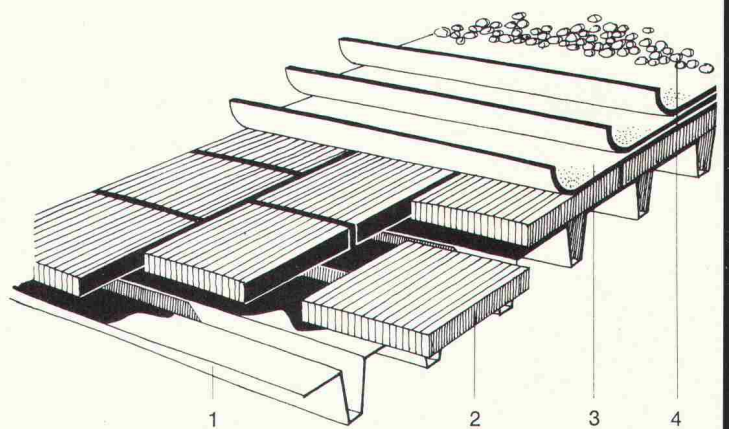
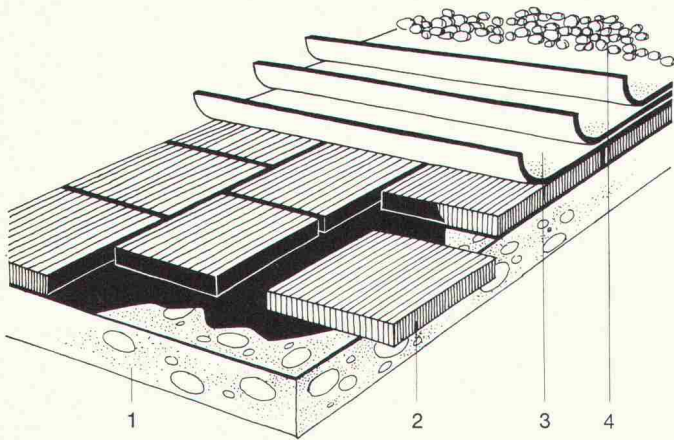
# IN DER SCHWEIZ WERDEN JÄHRLICH ÜBER 50.000 M<sup>2</sup> DACHFLÄCHE MIT FOAMGLAS® IM KOMPAKTDACH-VERFAHREN GEDÄMMT.



BETONFLACHDACH



METALLPROFILDACH



1. Tragende Konstruktion 2. FOAMGLAS®  
3. Dachhaut 4. Kiesschüttung

Unser kompakter Dachaufbau setzt sich aus drei miteinander vollflächig verbundenen Teilen zusammen: tragende Konstruktion (Beton oder Stahl), Dämmschicht, Dachhaut.

Mit FOAMGLAS®, dem nicht brennbaren und trockenbleibenden Wärmedämmstoff, wird der Dachaufbau vereinfacht aber sicherer, weil...

Der Wärmeausdehnungskoeffizient von FOAMGLAS® denen von Beton und Stahl ähnlich ist. Dadurch sind unterschiedliche thermische Bewegungen wie Schrumpfen, Ausdehnen, Schüsseln usw. ausgeschlossen und wird die hohe Lebensdauer

der FOAMGLAS®-Dächer erreicht.

FOAMGLAS® wasser- und dampfdicht ist. Die Dampfsperre ist überflüssig.

FOAMGLAS® trocken bleibt und nicht verrottet.

FOAMGLAS® eine Druckfestigkeit von 50 Tonnen/m<sup>2</sup> ohne Stauchung besitzt.

Bei Verwendung von FOAMGLAS® erreichen Sie endlich das sichere, dauerhafte und problemlose Flachdach.

## FOAMGLAS®

DER TROCKENBLEIBENDE DÄMMSTOFF

**Wir kehren nichts um. Wir machen keine Experimente. Wir vereinfachen.**

FOAMGLAS®, HERGESTELLT DURCH

**pc** PITTSBURGH  
CORNING  
EUROPE S.A.

Av. de Tervuren 32-38 - Boîte 19  
B - 1040 BRÜSSEL - Belgien  
Tel. : (02) 735 90 36 - Telex : 22277 Pitco B

VERTRIEB :  
**JAC. HUBER & BÜHLER**  
Mattenstraße 137  
CH - 2500 BIEL  
Rufnummer : 032-25 88 33  
Telex : 34116 JHBBI CH

Ich möchte :

- ausführliche Unterlagen über FOAMGLAS®
- eine Preisliste von FOAMGLAS®
- den Besuch Ihres Verkaufingenieurs  
(Gewünschtes bitte ankreuzen)

NAME \_\_\_\_\_

ANSCHRIFT \_\_\_\_\_

RUFNUMMER \_\_\_\_\_

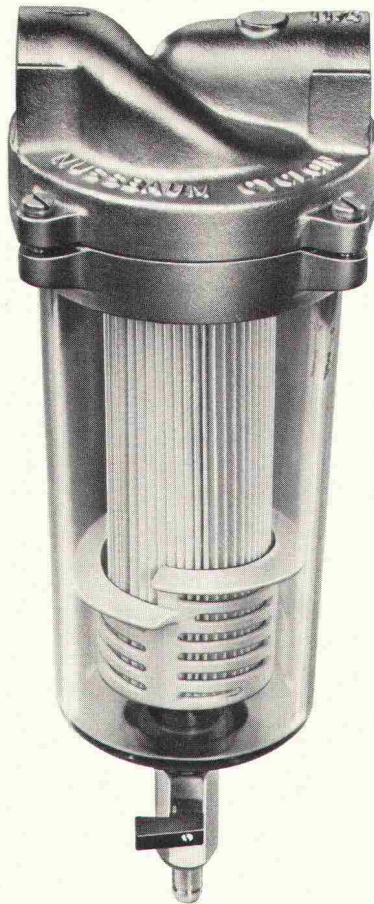
PUBLI PCE P 670 78 GER c



# Wenn jemand seit Jahrzehnten erfolgreich Sanitärarmaturen herstellt, ist das ein klarer Leistungsbeweis.



NUSSBAUM produziert seit 75 Jahren Sanitärarmaturen, die reduzieren, regeln, absperren und verteilen. Zum Beispiel:



**NUSSBAUM**  
**Cyclon**



Sauberes Wasser dank optimaler Filterwirkung durch die Kombination von Zyklonprinzip und Patronenfilter. Eingeschwemmte Schmutzpartikel werden durch die Zentrifugalkraft von der Filterpatrone ferngehalten und in den Schmutzabscheider geleitet. Auf einfache und schnelle Art kann der im Abscheider angesammelte Schmutz mit dem Kugelhahn ausgespült werden. Keine Demontage!  
Die eingebaute HARMSCO-Filterpatrone hat sich seit Jahren bewährt. Sie verfügt über eine extrem grosse Oberfläche und somit über eine besonders lange Wirkungsdauer.

**Bei Armaturenproblemen kommt man an NUSSBAUM nicht vorbei!**

# NUSSBAUM

**R. Nussbaum AG** 4600 Olten I  
Metallgiesserei und Martin-Disteli-Strasse 26  
Armaturenfabrik Telefon 062/21 33 33

**8045 Zürich** **4005 Basel** **1000 Lausanne 7**  
Eichstrasse 23 Hammerstrasse 174 12, chemin des Avelines  
Telefon 01/35 33 93 Telefon 061/32 96 06 Téléphone 021/36 61 47

## Coupon

**Einsenden an:**  
R. NUSSBAUM AG, Armaturenfabrik  
Martin-Disteli-Strasse 26, 4600 Olten

- Senden Sie uns bitte Ihre Dokumentation über **Cyclon** Feinfilter SBZ 78  
 Wir wünschen den unverbindlichen Besuch Ihres Aussendienst-Mitarbeiters

Firma: \_\_\_\_\_

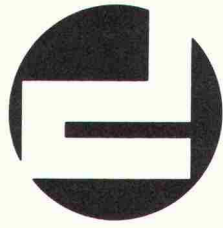
Adresse: \_\_\_\_\_

Zuständig: \_\_\_\_\_

Datum: \_\_\_\_\_

Unterschrift: \_\_\_\_\_





# **doka**

**bekannt für  
erfolgreiche  
Schalungs-  
technik**

Als alleiniger Schweizer DOKA-  
Generalvertreter bietet Ihnen die  
Holzco Schalungstechnik AG  
ein umfassendes Schalungs-  
programm mit dem  
dazugehörigen Service:

- Großflächenschalung
- Kletterschalung
- Schaltisch- und Lastturmsystem
- DOKAform
- Schalungstafeln

Wir beraten Sie gerne bei der rationellen  
Lösung Ihrer Schalungsfragen.

 **holzco**  
Schalungstechnik AG

Rütistrasse, 8952 Schlieren, Telefon 01/7301611, Telex 57880



# Beratung

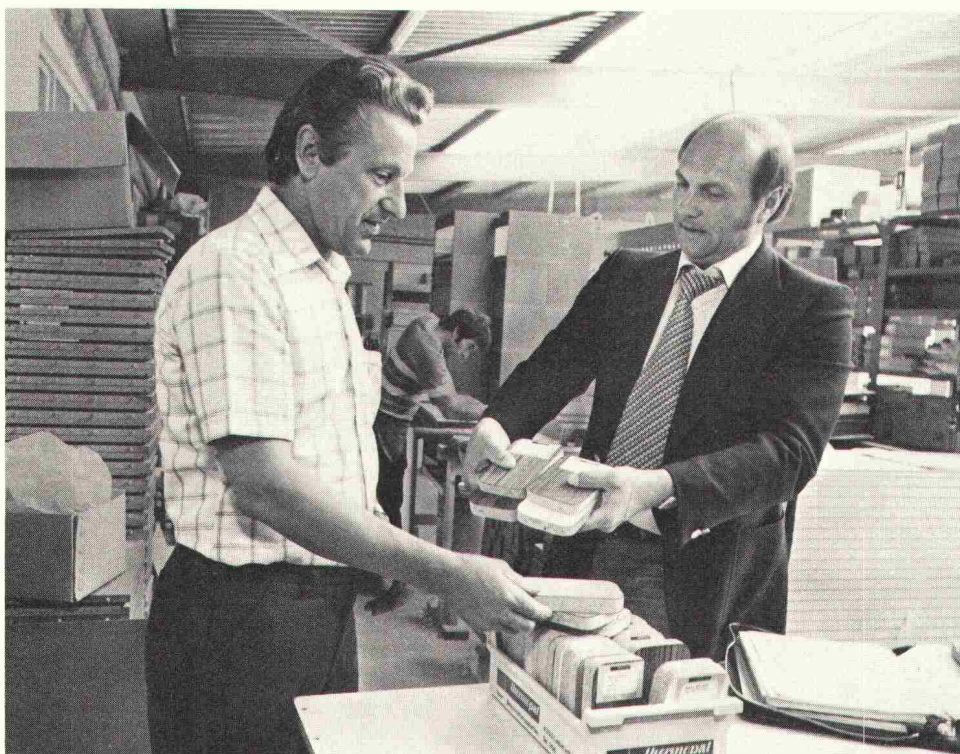
## Beratung wird bei Thermopal gross geschrieben.

Thermopal führt ein unübertroffenes Sortiment an rohen und beschichteten Spanplatten. Deshalb ist unsere Beratung individuell und objektiv. Wir studieren Ihr Problem und schlagen Ihnen dann jene Spanplatte vor, die für Ihren Auftrag genau richtig ist. Auch für anspruchsvolle und ausgefallene Aufgaben haben wir Ihnen die optimale Platte.

Mit den rohen und beschichteten Spanplatten von Thermopal sind Ihrer Phantasie fast keine Grenzen gesetzt, egal, ob es um Möbelfabrikation oder Innenausbau geht. Sie brauchen nicht erst zu experimentieren. Mit Thermopal gehen Sie kein Risiko ein.

Das sind nur einige Gründe, warum Sie mit den Spanplatten von Thermopal problemloser und kostengünstiger produzieren.

Wir haben schon manchem Kunden Tips und Anregungen weitergegeben. Fragen Sie uns – die Berater von Thermopal.



Thermopal macht rohe und beschichtete Spanplatten noch besser.

**thermopal**

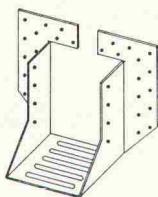
Thermopal AG, Span- und Beschichtungsplatten  
CH-4353 Leibstadt AG, Tel. 056/47 12 51

Thermopal-Platten sind nur über den Fachhandel erhältlich.



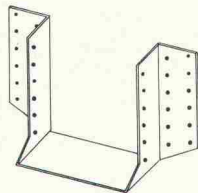


# Preiswerter Holzbau mit Verbindern nach Schweizer Normen SIA



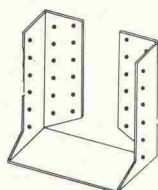
## Nr. 80.6011 PRONTO-S Balkenverbinder für schwere Belastung

für Balkenverbindungen auf gleicher Ebene mit erhöhter Tragkraft bei geringerem Holzverbrauch und einfachstem Arbeitsablauf  
Grössen: 8—16, 10—15, 12—18, 14—17 cm



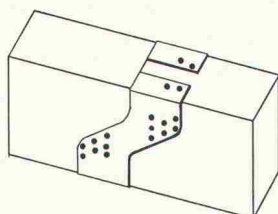
## Nr. 80.6021 PRESTO-Balkenschuhe (BMF)

Anwendung wie Pronto Balkenverbinder für leichtere Konstruktionen ohne grössere Belastungen  
Grössen: 6—10, 8—12, 10—14, 12—16, 14—18, 16—20, 18—22 cm



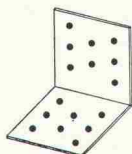
## Nr. 80.6026 PRESTO-Balkenschuhe einwärts (BMF)

Befestigungslappen nach innen gebogen; Anwendung für Endstücke oder unsichtbare Befestigung  
Grössen: 8—12, 10—14, 12—16, 14—18 cm



## Nr. 80.6041 Gerber-Verbinder (BMF)

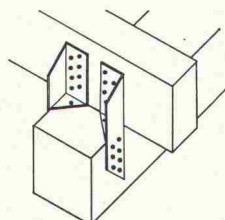
einfachster Arbeitsablauf mit glatten, rechtwinkligen Zuschnitten, ideal zum Einfahren beim Aufrichten, für alle Balkenbreiten ab 8 cm  
für Balkenhöhe: 14, 16, 18, 20 cm



## Nr. 80.6051 Winkel (BMF)

für alle Holzverbindungen, auch Extra-Anfertigungen

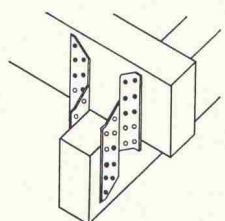
Lager-Abmessungen:	Schenkellänge	9/9	8/8	16/16 cm
	Schenkelbreite	4	8	8 cm



## Nr. 80.6061 Universalverbinder (BMF)

statisch hochwertige Verbindung gegen Druck und Sog für alle rechtwinkligen und schiefwinkligen Auflage-, Stütz- und Aufhängeverbindungen zwischen Pfosten, Auflagern, Sparren und Pfetten

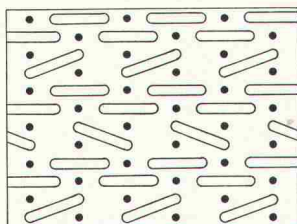
Länge: 19 cm



## Nr. 80.6071 FIX-Sparrenpfettenanker (BMF)

preisgünstiger Verbinder mit gleichem Anwendungsbereich wie BMF-Universalverbinder

Längen: 17, 21 cm



## Nr. 80.6156 POLY-NAIL Nagel- und Knotenbleche

zum Nageln von Hand

## Nr. 80.6161 POLY-NAIL Nagel- und Knotenbleche

zum Nageln mit Pressluftnagler

zur Herstellung von Dachbindern mit minimalem Arbeits- und Materialaufwand, ohne Pressen, ohne Nagelschablonen

In jeder Länge und folgenden Breiten lieferbar:

Breite (cm):	5,8	7,5	11,5	15	18,5	22,5	30
Nagelreihen:	3	4	6	8	10	12	16

Verlangen Sie detaillierte Unterlagen bei:

**Hellmüller + Zingg AG**

**9242 Ober-Uzwil SG**

Beschläge, Werkzeuge und Maschinen

Holzverbindungselemente

Telefon 073 51 50 51



# Für Fugen-Probleme haben wir eine Spezialität: **PALESIT.**

**Modernes Bauen ist ein Bauen  
mit Fugen.**

Die INERTOL AG ist seit  
Beginn des «Fugenzeitalters»  
dabei. Heute steht ein komplet-  
tes, technisch ausgereiftes  
Programm an Fugenkitten zu  
Ihrer Verfügung, das alle in der  
Praxis vorkommenden Fugen-  
Probleme abdeckt (u.a.: Silikon-,  
Thiokol-, Polyurethan- und  
Acrylkitte).

Erfahrene Anwendungs-  
techniker beraten Sie gerne –  
selbstverständlich auch am  
Objekt.

Rufen Sie uns an oder verlan-  
gen Sie Unterlagen.



**PALESIT gibt die  
volle Sicherheit**

**INERTOL AG**

Bautenschutzchemie  
8404 Winterthur  
Hegmattenstrasse 15  
Telefon 052/27 77 77  
Telex 76200 inert ch



# HUPFER-REGALE

Technisch ausgereift. Formschön im Design. Montageleicht. Für verpackte und unverpackte Lebensmittel, Flaschen usw.



Kühlraum-Regale «Rilsan weiss», Chromnickelstahl 18/8 und Aluminium matt eloxiert.



Economat-Regale kunststoffbeschichtet. Kratz- und schlagfest.

## HUPFER

HUPFER Metallwaren, Riedhofstrasse 75, Postfach 8049 Zürich, Telefon 01 / 56 06 00

### Gratis-Information

Wir haben Lagerprobleme. Senden Sie uns bitte Prospekte über

- Kühlraum-Regale
- Economat- und Flaschen-Regale

Name \_\_\_\_\_

Strasse \_\_\_\_\_

Ort \_\_\_\_\_

HUPFER Metallwaren, Postfach, 8049 Zürich

# Sarnafil® hält dicht

Über 15jährige Praxiserfahrung beweist es: Sarnafil bewährt sich als Produkt und System, wo Flachdächer sicher abgedichtet werden sollen. Deshalb erfüllt es auch problemlos die Anforderungen der neuen Norm SIA 280.

**Der entscheidende Vorteil**, den wir Planern und Bauherren in Fragen der Dachabdichtung bieten – bei uns stimmt alles zusammen. Weil alles unter einem Dach geschaffen wird. Und weil unsere Forscher, Ingenieure und Anwendungstechniker für die eine Aufgabe da sind: Dächer sicher abzudichten.

**Darum haben wir ein System**, das auf dem Dach keine Fragen offenlässt – und alle Abdichtungsprobleme löst. Darum haben wir eigene Produktionsverfahren



BIZ Basel, 1800 m² Sarnafil

entwickelt. Und darum legen wir so grossen Wert auf Qualitätskontrolle, Verleger-schulung, Beratung und Lieferservice. Es lohnt sich, weitere Informationen zu verlangen.

## Sarna

Sarna Kunststoff AG CH-6060 Sarnen  
Postfach 12  
Telefon 041-660111

**BON** Wir sind an weiteren Informationen über Sarnafil-Abdichtungssicherheit interessiert. Senden Sie uns die **Wegleitung zur Norm SIA 280**.

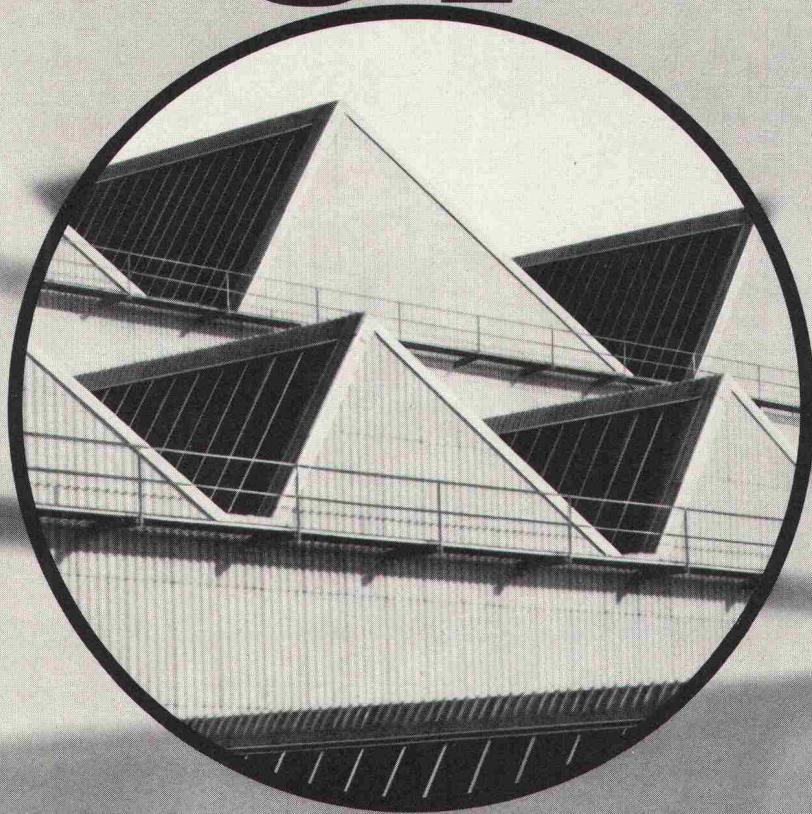
Name/Firma: \_\_\_\_\_

Adresse: \_\_\_\_\_

SBZ SF. 11.78



# klar sehen richtig planen



Vor allem im Industrie- und Kommunalbau ist die richtige Planung und Disponierung der Verglasungen eine Voraussetzung für höchste Wirtschaftlichkeit und Arbeitskomfort.


So haben Sie Gewähr für:

- genügend Tageslicht (weniger Strom)
- gute Isolation (geringere Heizkosten)
- ausreichenden Sonnen- und Blendschutz
- gute natürliche Lüftung
- Rauch- und Wärmeabzug im Brandfall

Als führendes Schweizer Unternehmen im Glasbau sind wir Ihr richtiger Partner. Wir beraten Sie gerne. Nehmen Sie darum schon im Projektstadium Kontakt mit uns auf.

So sparen Sie Zeit und Geld.

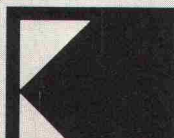
## Siegfried Keller AG

 ein Unikeller-  
Unternehmen

Industriestrasse 45    Telefon 01 833 02 81  
8304 Wallisellen

Allmendstrasse 39  
3014 Bern  
Telefon 031 42 62 62

22, route de la Maladière  
1022 Chavannes-Lausanne  
Téléphone 021 35 07 12





# Geilinger-Fenster in Aluminium, Holz/Metall, Stahl und Kunststoff

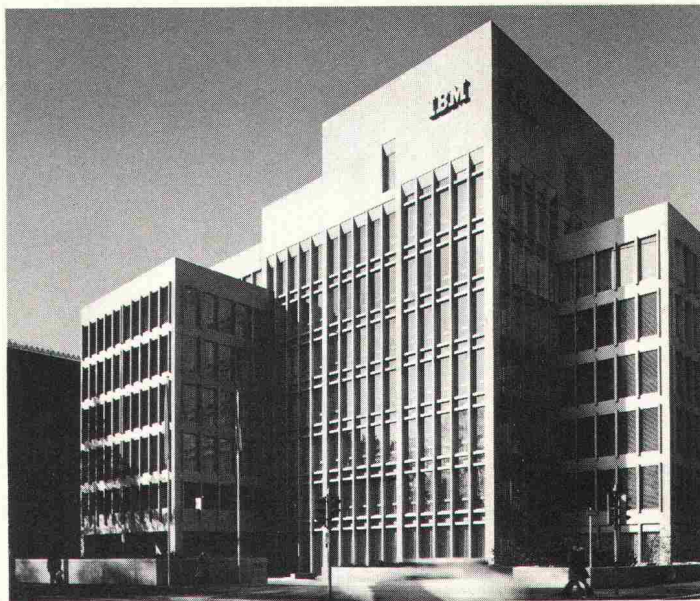
halten dicht gegen Wind, Regen, Schnee und Kälte.

Die Wahl des richtigen Fenstersystems bringt Ihnen die Lösung Ihres Problems und uns die gewünschte Aufgabe.

Die konstruktive Beratung, die Bereinigung des Detailprojektes und die Abstimmung von Zweckerfüllung und Preis zum optimalen Wert bilden einen bedeutenden Anteil unserer Dienstleistungen.

Die Umsetzung modernster bauphysikalischer Erkenntnisse in die Praxis und die anforderungsgerechte Konstruktion bezüglich atmosphärischer sowie raumklimatischer Einflüsse sind selbstverständliche Merkmale unserer Produkte.

Unsere Fenster sind vielseitig kombinierbar, erfüllen die Wünsche der Bewohner und befriedigen gleichzeitig die gestalterischen Forderungen des Architekten.

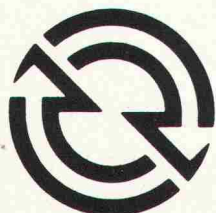


## GEILINGER

Ingenieur- und  
Metallbau-Unternehmung

Geilinger AG  
8401 Winterthur, PF 988  
Tel. 052 84 61 61, Telex 76731

Basel, Bern, Bülach,  
Elgg, Menziken, St. Gallen,  
Winterthur, Yvonand

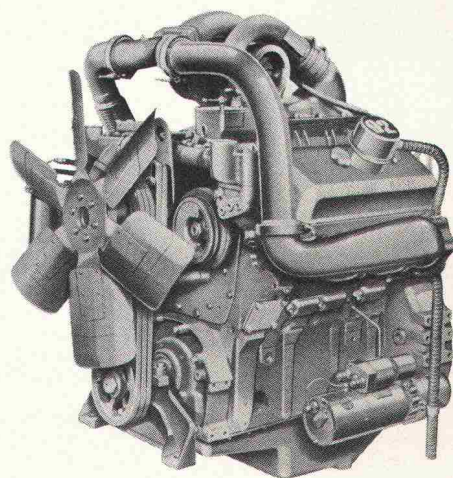


## GENERAL MOTORS DETROIT DIESEL MOTOREN

Leistung – Lebensdauer – Sparsamkeit

Der weltweit bewährte  
Dieselmotor für:

- Lastwagen, Autobusse
- Baumaschinen und Dampfer
- Eisenbahn, Baumaschinen und Diesel-Lokomotiven
- Schiffe, Kähne
- Militärfahrzeuge, Panzer
- Notstromgruppen



unsere Fachleute beraten Sie gerne

38 – 1030 kW



**DETROIT DIESEL ALLISON INTERNATIONAL EUROPE**  
**GENERAL MOTORS SUISSE SA**  
Tel. 032 · 215111

**BIEL-BIENNE**  
Telex 34 217



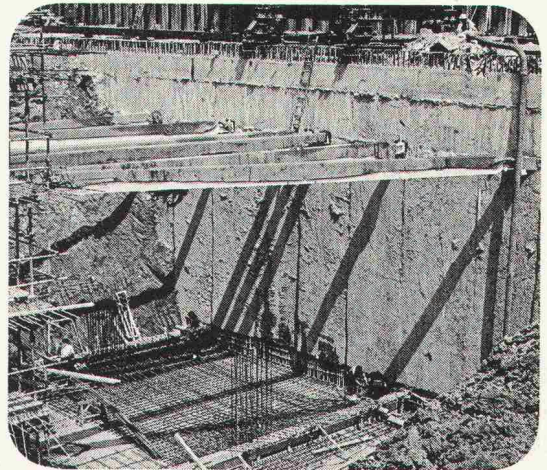


# ZSCHOKKE

## SCHLITZWÄNDE



angewendet bei Hoch- und Tiefbauarbeiten, erlauben Baugrubenabschlüsse in den verschiedensten Formen und dienen auch als Stütz- und Dichtungswände.



**ZSCHOKKE**

Räffelstrasse 11, 8045 Zurich

Tél. (01) 35 52 35

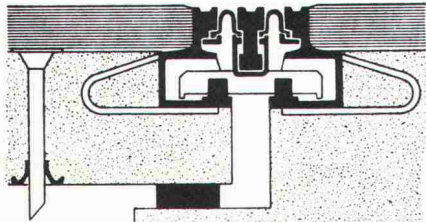
Rue du 31-Décembre 42, 1211 Genève 6

Tél. (022) 35 12 20



# HONEL - Konstruktionen

Fahrbahnübergänge  
Belags-Entlüftung und  
Sickerwasserableitung

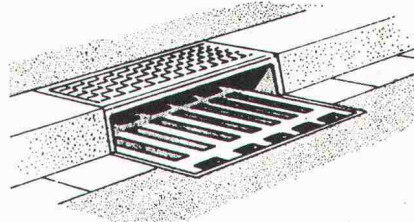


Haben Sie Fugenprobleme (Neubauten oder Sanierungen) in Fahrbahnen, Gehwegen, Industrie- oder Fussböden, Stützmauern, Ecken, Wänden und Decken?  
Müssen Sie Isolationen und Beläge sicher und fachgerecht an- oder abschliessen?

Wir können Ihnen stabile Uebergangskonstruktionen (auch aufstockbare)

mit wasserdichtem Kautschuk-Dehnprofilen, Fugenabdeckungen und Rinnenkonstruktionen in Verkehrsflächen oder unter wasserdurchlässigen Fugen für jede Fugenspalt- und Dilatationsgrösse anbieten.  
Haben Sie Probleme wegen Dampfdruckentspannung sowie Sicker- und

Entwässerungen für Brücken,  
Strassen, Flachdächer und  
Decken



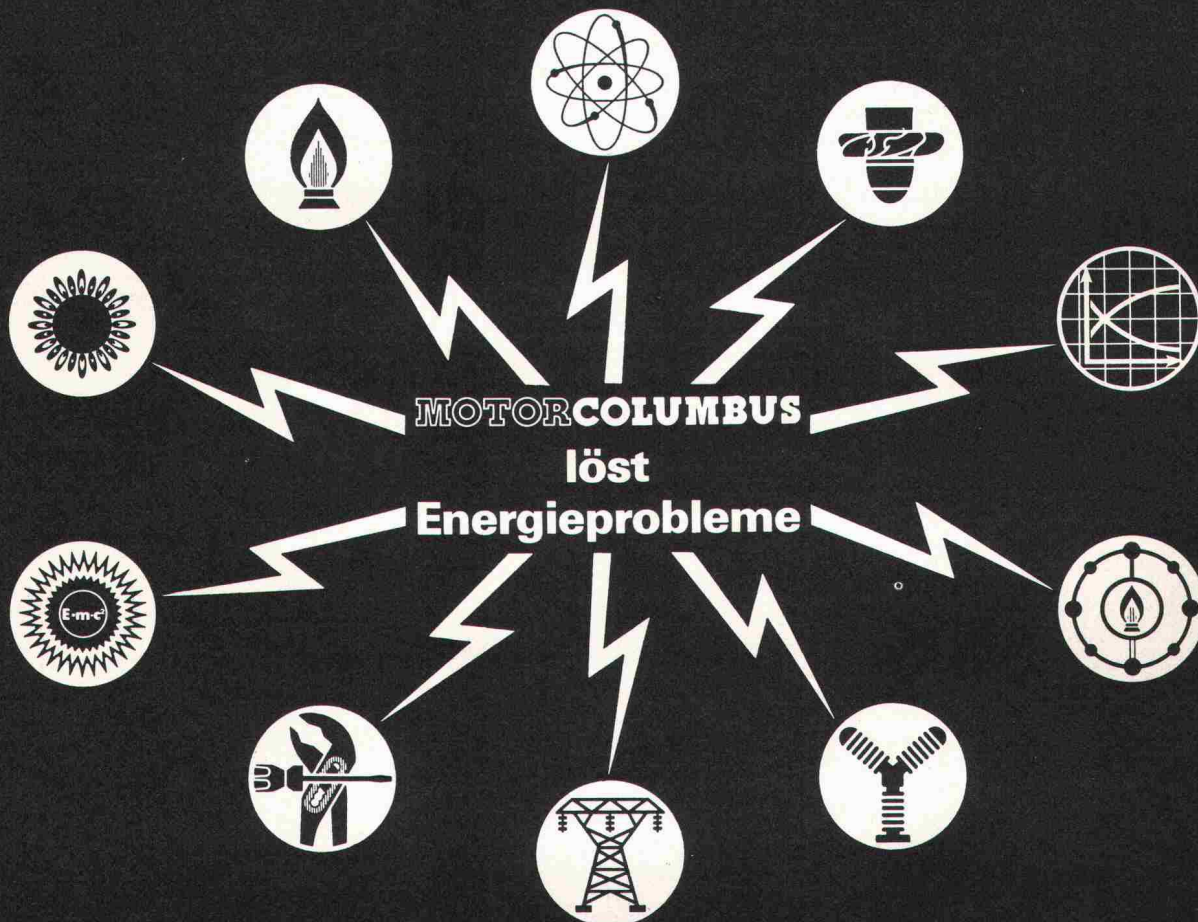
Kondenswasserableitung unter bituminösen Brücken- und Tragwerkbelägen?  
Suchen Sie für

Tragwerkhohlkasten (z. B. Brücken) Lüftungs- und Wasserableiter-elemente?

Wir können Ihnen für jede Belags- und Isolationsart sowie Tragwerkdimension ein grosses Sortiment solcher Spezialelemente anbieten.

## heinz honegger ag

Postfach 18, CH-8427 Rorbas, Telefon 01/967177



**MOTOR-COLUMBUS INGENIEURUNTERNEHMUNG AG**

CH-5401 Baden/Schweiz, Parkstrasse 27, Telefon 056/22 7101, Telex 54 532 moco ch



# In den Küchen und Badezimmern liegen wirklich noch viele Aufträge für Sie...

...besuchen Sie deshalb mit Ihren Kunden die einzigartigen, permanenten SABAG-Ausstellungen in Biel, Genf, Lausanne, Luzern oder Wangen bei Olten. Alles unter einem Dach – wahre Fundgruben für Ideen im Küchen- und Badezimmerbau – Riesenauswahl an Küchen- und Badezimmer-einrichtungen, sanitären Apparaten und keramischen Wand- und Bodenplatten.

## SABAG produziert in Port bei Biel



Seit 1913 ist das Unternehmen Partner des Handels und Gewerbes. Die SABAG-Unternehmensgruppe beschäftigt heute über 400 Personen.

Zum grossen Verkaufsprogramm gehören: Sanitäre Apparate, Baumaterialien, keramische Wand- und Bodenplatten und die in Kennerkreisen bekannten Sabag-Kücheneinrichtungen, Wandschränke, Sabella-Badezimmermöbel, Polymar-Waschtische sowie die Salux-Spiegelschränke, welche verbunden mit vielen Dienstleistungen, einer anspruchsvollen Kundschaft angeboten werden.



Ob Ihre Kunden individuelle Wünsche haben, Ausgefallenes suchen oder nur auf den Preis schauen, spielt für uns keine Rolle. Als Küchenbauer und Badezimmerspezialisten wissen wir, dass auch gute Ideen zusammen mit preisgünstigen, qualitativ hochstehenden Produkten nur eine echte Verkaufschance haben, wenn sie von qualifizierten Fachkräften in einer angenehmen Umgebung angeboten werden – in der SABAG-Atmosphäre. Auch nach dem Verkauf müssen bedeutende Dienstleistungen geboten werden: Der SABAG-Kundendienst ist immer dann zur Stelle, wenn er gebraucht wird – auch noch nach Jahren.

## Kücheneinrichtungen



Grossauswahl in preisgünstigen, qualitativ hochstehenden Kücheneinrichtungen für den individuellen Geschmack.

## Badezimmereinrichtungen



Badezimmereinrichtungen für jedes Budget und für jeden Geschmack.

### SABAG-Ausstellungen und Niederlassungen:

Biel	Zentralstrasse 89, 2501 Biel	Tel. (032) 22 58 55
Wangen b. Olten	Dorfstrasse 122, 4612 Wangen	Tel. (062) 32 23 33
Luzern	Alpenquai 34, 6002 Luzern	Tel. (041) 44 61 61
Lausanne	Fontenailles 16, 1000 Lausanne 13	Tel. (021) 26 90 31
Genf	Rue Jean-Violette 12, 1205 Genf	Tel. (022) 20 79 33



## BON

Ja, das SABAG Küchen- und Badezimmerprogramm interessiert mich. Damit ich mir genauere Vorstellungen machen kann, bitte ich Sie, mir folgende Unterlagen zukommen zu lassen:

- Sabag-Kücheneinrichtungen
- Sabella-Badezimmermöbel
- Polymar-Waschtische
- Salux-Spiegelschränke
- Sanitäre Apparate
- Keramische Wand- und Bodenplatten
- Cheminées

Firma: \_\_\_\_\_

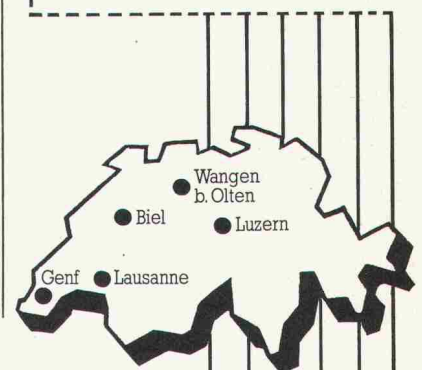
Strasse: \_\_\_\_\_

PLZ: \_\_\_\_\_ Ort: \_\_\_\_\_

Tel.: \_\_\_\_\_

Sachbearbeiter: \_\_\_\_\_

Einsenden an Ihre nächste SABAG Niederlassung



# SABAG®

Sanitäre Apparate

Badezimmermöbel

Kücheneinrichtungen

Wand- und Bodenplatten

Baumaterialien

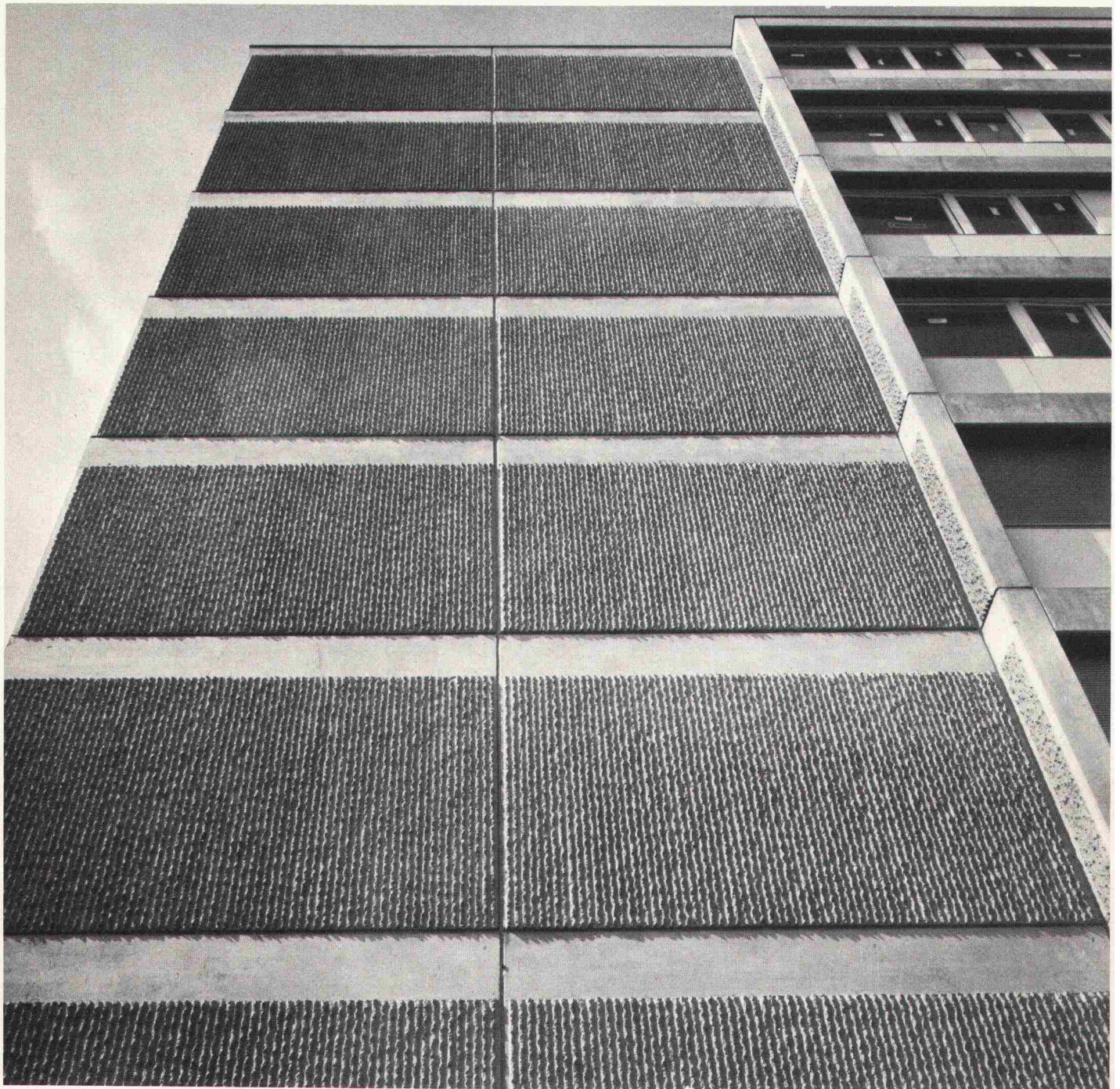
E&S



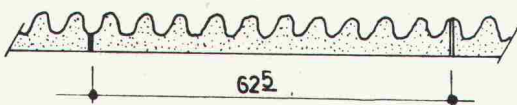
# PREWI

## Ihr guter Partner

wünscht Ihnen mit strukturiertem Sichtbeton noch grösseren Erfolg!



Struktur «ALLEGRONE» mit vorgefertigten Betonfassadenelementen an einem MFH (8stöckig) in Bern, Ostermundigerstrasse



Diese Struktur ist mit einem kleinen Lufthammer abgeschlagen  
Arbeitsaufwand etwa  $\frac{1}{2}$  h/m<sup>2</sup>

PREWI CH – 8400 WINTERTHUR, GUTSTRASSE 51, TEL. 052 29 77 23/22 TELEX 76104 CH