

Objektyp: **Advertising**

Zeitschrift: **Schweizer Ingenieur und Architekt**

Band (Jahr): **97 (1979)**

Heft 18

PDF erstellt am: **15.08.2024**

### **Nutzungsbedingungen**

Die ETH-Bibliothek ist Anbieterin der digitalisierten Zeitschriften. Sie besitzt keine Urheberrechte an den Inhalten der Zeitschriften. Die Rechte liegen in der Regel bei den Herausgebern. Die auf der Plattform e-periodica veröffentlichten Dokumente stehen für nicht-kommerzielle Zwecke in Lehre und Forschung sowie für die private Nutzung frei zur Verfügung. Einzelne Dateien oder Ausdrucke aus diesem Angebot können zusammen mit diesen Nutzungsbedingungen und den korrekten Herkunftsbezeichnungen weitergegeben werden. Das Veröffentlichen von Bildern in Print- und Online-Publikationen ist nur mit vorheriger Genehmigung der Rechteinhaber erlaubt. Die systematische Speicherung von Teilen des elektronischen Angebots auf anderen Servern bedarf ebenfalls des schriftlichen Einverständnisses der Rechteinhaber.

### **Haftungsausschluss**

Alle Angaben erfolgen ohne Gewähr für Vollständigkeit oder Richtigkeit. Es wird keine Haftung übernommen für Schäden durch die Verwendung von Informationen aus diesem Online-Angebot oder durch das Fehlen von Informationen. Dies gilt auch für Inhalte Dritter, die über dieses Angebot zugänglich sind.

Ein Dienst der *ETH-Bibliothek*  
ETH Zürich, Rämistrasse 101, 8092 Zürich, Schweiz, [www.library.ethz.ch](http://www.library.ethz.ch)

<http://www.e-periodica.ch>



**Schweizer  
Ingenieur und  
Architekt**

**Ingénieurs  
et architectes  
suisses**

**Ingegneri  
e architetti  
svizzeri**

Schweizerische Bauzeitung

Bulletin technique  
de la Suisse romande

**18/79**

97. Jahrgang  
3. Mai 1979

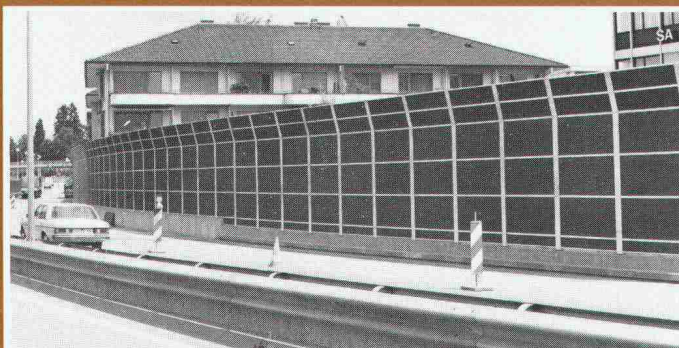
**Aus dem Inhalt**

Die Wasserkraftanlage  
Handeck III der Kraftwerke  
Oberhasli

Erfahrung anlässlich der  
Inbetriebsetzung des Kraftwerkes

Motorgenerator, Synchronmotor,  
elektronische Automatiksteuerung  
und Eigenbedarfsschaltanlagen

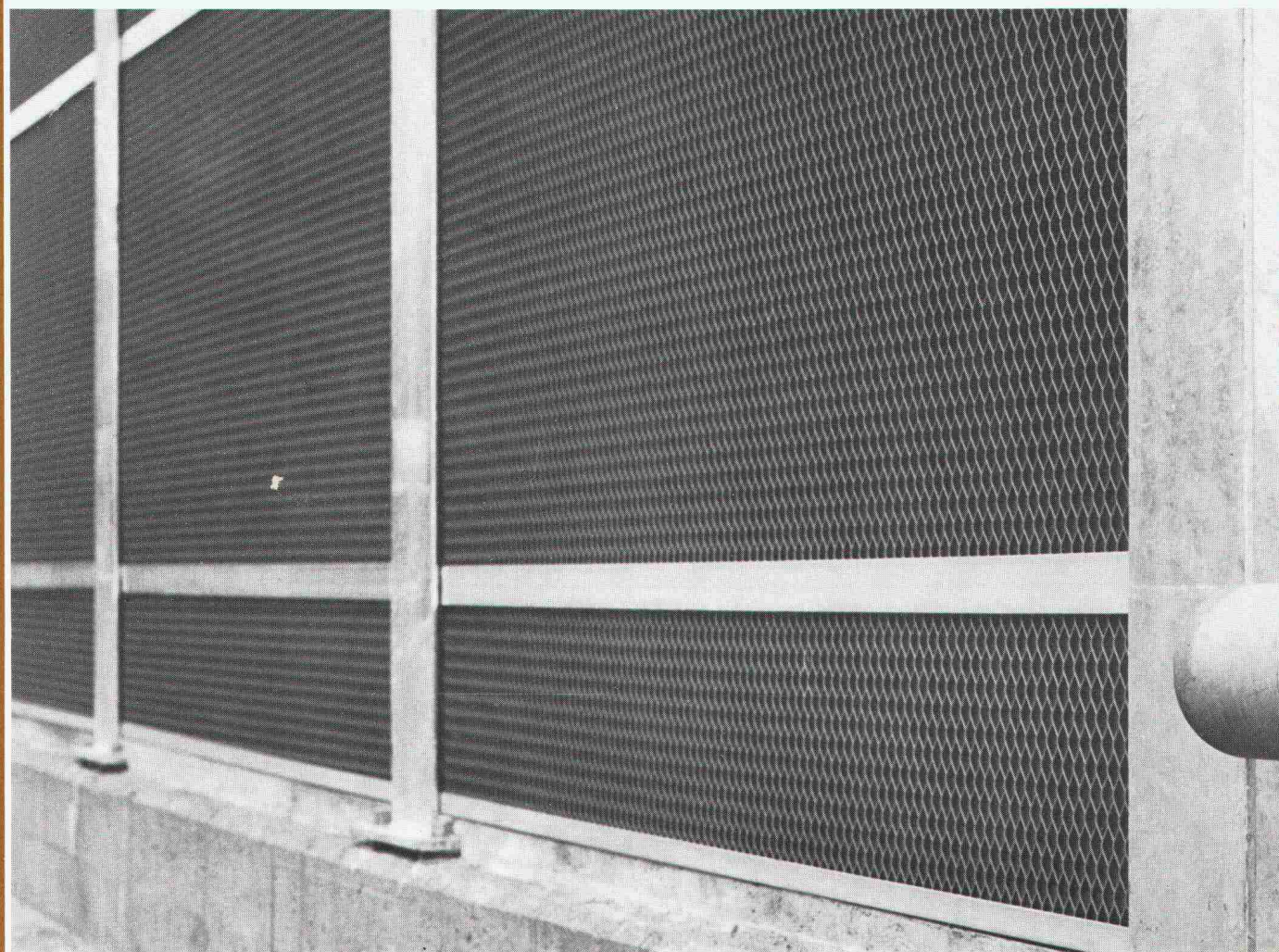
Computergesteuerte Strassen-  
beleuchtung



absorbierende  
Lärmschutzwände  
N6  
Ostring Bern

**WALO**

Walo Bertschinger AG

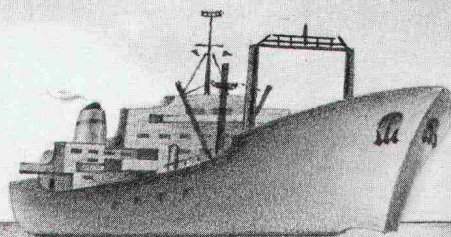




# ZM

SWISS MADE

## Angegliedert: **MULTIBAT SA, Generalunternehmer auf Export-Kurs...**

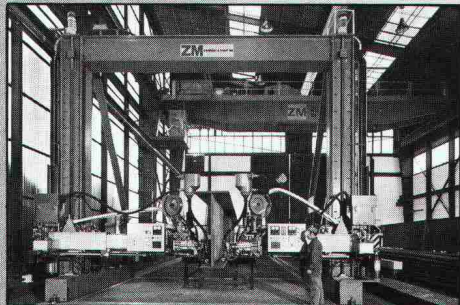


Zwahlen & Mayr hat es verstanden, sich im eigenen Land den Ruf eines an der Spitze des technischen Fortschritts stehenden Metallbau-Spezialisten zu schaffen.

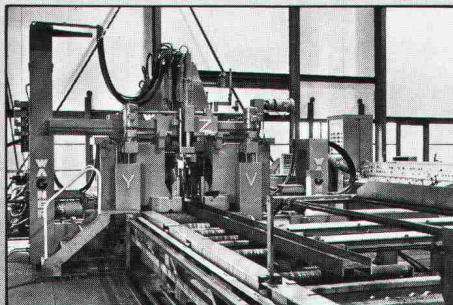
Die Durchführung zahlreicher bemerkenswerter Projekte – vor allem in Afrika und im Mittleren Osten – sicherten dem Unterneh-

men während der vergangenen Jahre einen soliden Platz auf den ausländischen Märkten. Zwahlen & Mayr hat seine modernen Produktionsanlagen stets den hohen Anforderungen des Exports angepasst und seinen Kunden die Erfahrungen seines reibungslos funktionierenden Transport- und Montage-servises zur Verfügung gestellt. Das Resultat:

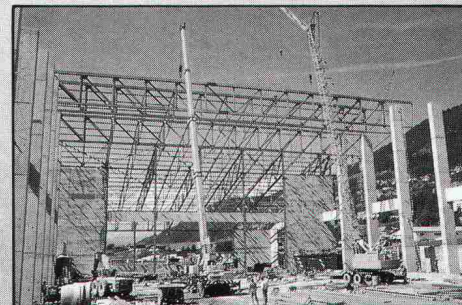
wichtige Aufträge in Saudi-Arabien, Algerien, Marokko, Gabun, Nigeria und Irak. Die Aus-sichten: gezielte Expansion in der Schweiz und im Ausland. Und das Fazit: Zwahlen & Mayr – ein Schweizer Unternehmen, das sich weltweit gegen härteste Konkurrenz erfolg-reich zu behaupten weiss.



Automatische Schweissanlage für die Herstellung von Trägern mit einer Höhe bis 4,50 m.



Automatisches Säge- und Bohrwerk.



Montageorganisation, befähigt mit eigenem Personal und Geräten auf ausländischen Baustellen zu arbeiten.

# ZM

## zwahlen & mayr sa

CH-1860 Aigle/VD · Tel. 025/2 19 91 · Telex 24 710  
Ein Mitglied der Gruppe Giovanola Frères SA, Monthey/VS