

Objektyp: **Advertising**

Zeitschrift: **Schweizer Ingenieur und Architekt**

Band (Jahr): **97 (1979)**

Heft 23: **SIA-Heft 3**

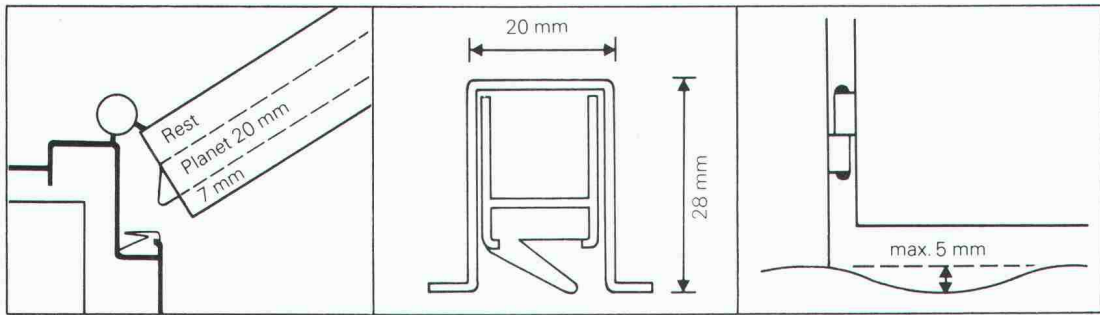
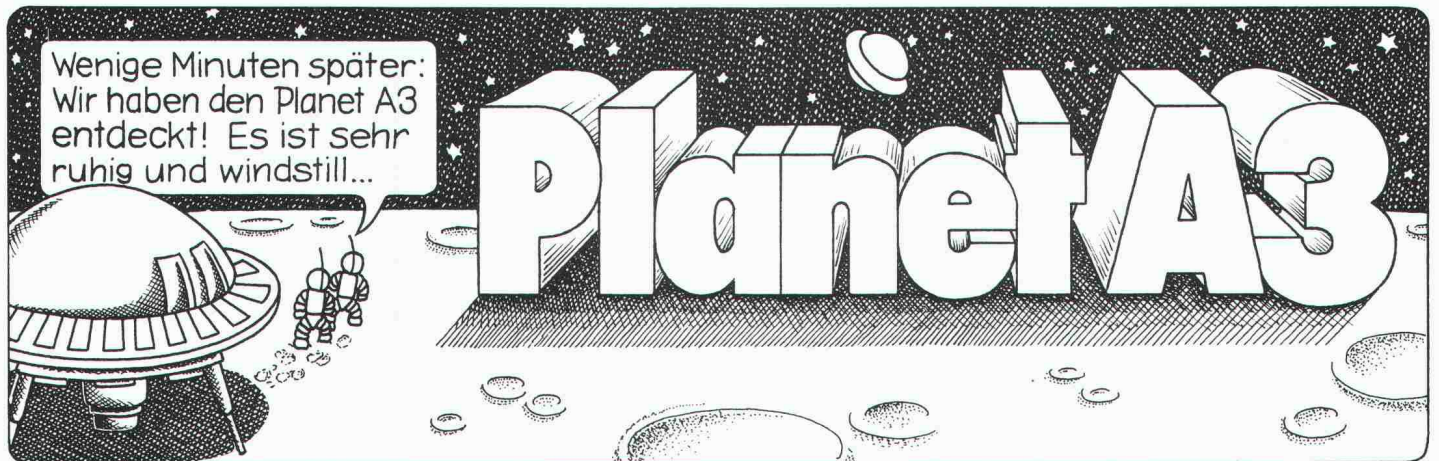
PDF erstellt am: **15.08.2024**

### **Nutzungsbedingungen**

Die ETH-Bibliothek ist Anbieterin der digitalisierten Zeitschriften. Sie besitzt keine Urheberrechte an den Inhalten der Zeitschriften. Die Rechte liegen in der Regel bei den Herausgebern. Die auf der Plattform e-periodica veröffentlichten Dokumente stehen für nicht-kommerzielle Zwecke in Lehre und Forschung sowie für die private Nutzung frei zur Verfügung. Einzelne Dateien oder Ausdrucke aus diesem Angebot können zusammen mit diesen Nutzungsbedingungen und den korrekten Herkunftsbezeichnungen weitergegeben werden. Das Veröffentlichen von Bildern in Print- und Online-Publikationen ist nur mit vorheriger Genehmigung der Rechteinhaber erlaubt. Die systematische Speicherung von Teilen des elektronischen Angebots auf anderen Servern bedarf ebenfalls des schriftlichen Einverständnisses der Rechteinhaber.

### **Haftungsausschluss**

Alle Angaben erfolgen ohne Gewähr für Vollständigkeit oder Richtigkeit. Es wird keine Haftung übernommen für Schäden durch die Verwendung von Informationen aus diesem Online-Angebot oder durch das Fehlen von Informationen. Dies gilt auch für Inhalte Dritter, die über dieses Angebot zugänglich sind.



(Für stumpfeinschlagende Türen oder Türen mit mindestens 26 mm Falz.) Das bedeutet: Da wird Boden Anpassung auch bei Natursteinböden und Böden in Altbauwohnungen überflüssig. Abstand zwischen Türe und Boden 5-18 mm. Nut, 28 mm tief, 20 mm breit, Abstand laut Zeich-

nung möglichst weit vom Drehpunkt entfernt. Die genaue Montageanleitung wird mit jedem Planet A3 mitgeliefert. Laut EMPA-Test bis 43 dB gegen Kälte und Lärm. Zu beziehen durch Ihren Eisenwarenhändler

# Planet

Planet Matthias Jaggi  
 Büro: Rüttschistraße 32,  
 CH-8037 Zürich, Tel. 01/60 14 44  
 Fabrikation: Rankstraße 9,  
 CH-8302 Kloten, Tel. 01/814 30 90

ENDE

# Jeder Baugrund ist ein Grund für Dicht. Denn: Sie wollen festen Boden unter den Füßen haben.

Angenommen, Ihr Baugrund erweist sich bei einer fachmännischen Bodenuntersuchung, wie sie die Dicht AG durchführt, für Ihr Bauprojekt als problematisch – sei es, dass er überhaupt zu weich ist, sei es, dass tragfähige Schichten erst in einiger Tiefe auszumachen sind. Was nun?

Dicht empfiehlt Ihnen in einem solchen Fall die «Pfahlbaumethode». Und wendet sie mit dem gleichen durchschlagenden Erfolg an wie unsere bodenständigen Verfahren. Mit Hilfe sehr viel rationellerer Techniken und fortschrittlicherer Maschinen allerdings, die dafür sorgen, dass die Kosten für die Tragfähigkeit allemal tragbar bleiben.

Was nötig ist, um Ihr Bauprojekt bei jedem Terrain auf einen sicheren Boden zu stellen – ob es sich um Holz- oder Fertigteilpfähle, um Wurzelpfähle, gerammte Ortsbetonpfähle im «Delta» – oder Bohrpfähle im DAG-System handelt – Dicht hat es. Dicht plant es. Dicht bringt es.

Nach gründlicher Untersuchung, versteht sich. Denn



**Auf Dicht  
kann man  
bauen.**

Und hier die anderen 4 guten Gründe, auf Dicht zu bauen:

**1. Sie wollen genau wissen, worauf Sie bauen:**

Dicht führt für Sie fachmännische Baugrunduntersuchungen durch.

**2. Sie wollen anderen keine Grube graben:**

Dicht sichert senkrechte Baugrubenabschlüsse jeder Art zuverlässig.

**3. Sie wollen Ihre Pläne nicht ins Wasser fallen lassen:**

Dicht legt Baugruben gründlich trocken.

**4. Sie wollen grundsätzlich auf Nummer sicher gehen:**

Dicht garantiert den Einsatz moderner Maschinen und Methoden und einen reibungslosen rückwärtigen Dienst.



Dicht AG  
9001 St. Gallen  
Rosenbergstrasse 76  
Telefon 071-23 16 45

6003 Luzern  
Pilatusstrasse 38  
Telefon 041-23 44 18

3007 Bern  
Monbijoustrasse 114  
Telefon 031-45 30 34

8036 Zürich  
Kalkbreitestrasse 33  
Telefon 01-35 69 13

# MONTAGEBAUAG

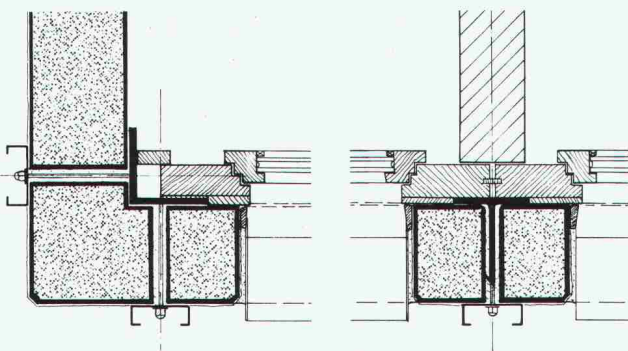
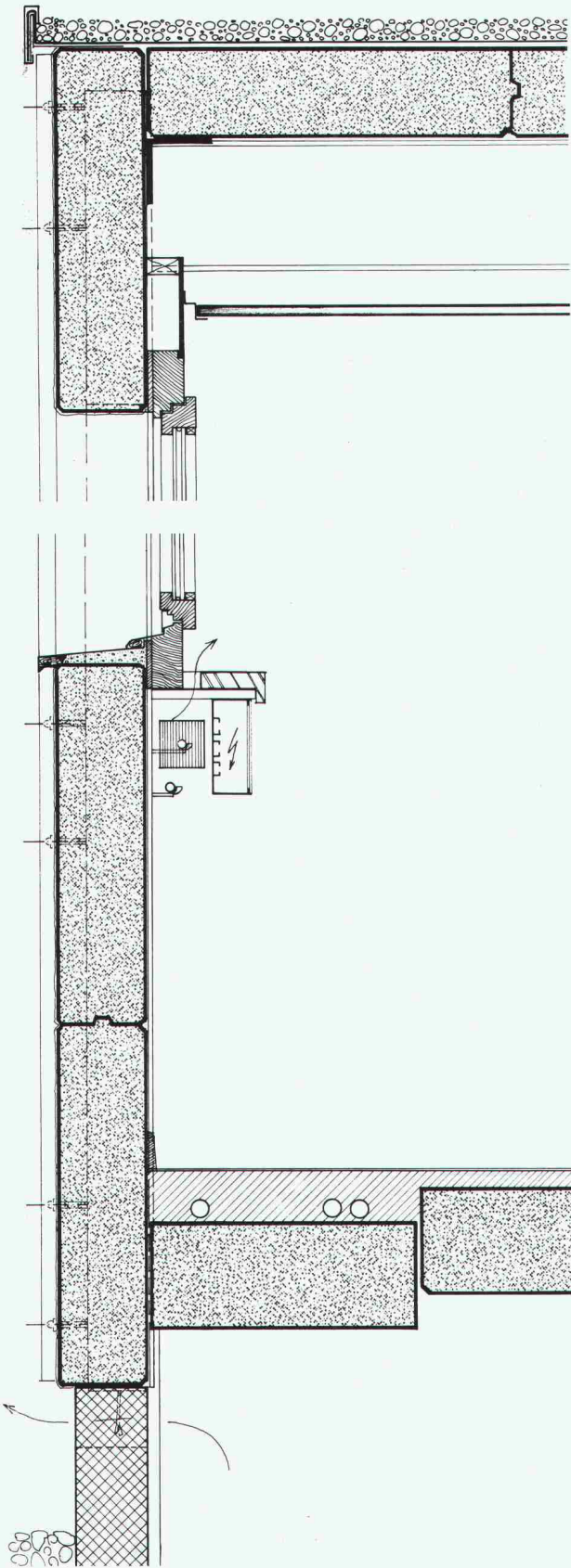
In der Praxis:

## Fabrikations- und Verwaltungsgebäude der Ernst Zier Anlagenbau AG in Kloten.



Die Zukunft ist ungewiss!  
Mit Gasbeton-Elementen können Sie problemlos Ihre Räume umgestalten.

**MONTAGEBAUAG**  
Bernstrasse Süd 167 8048 Zürich Telefon 01 62 56 56 Telex 53987  
**löst auch Ihr Problem**



# Aus der Geilinger-Stahlbaupraxis ein typisches Beispiel:

## Rheinpark St. Margrethen

Bauherr: Hauser + Rutishauser, Immobilien, 8280 Kreuzlingen  
 Architekt: Rausch, Ladner, Clerici, Architektengemeinschaft, 9424 Rheineck  
 Ingenieur: Zähler & Wenk, Ing. SIA, St. Gallen  
 unsere Lieferung: Fabrikation und Montage der Stahlkonstruktion für die Obergeschosse, 604 t

Stahlbau ist und bleibt für viele Bauprobleme die richtige Lösung: denn Wirtschaftlichkeit und Anpassungsfähigkeit sind gewichtige Argumente.

Als Stahlbau-Partner hat Geilinger jahrzehntelange Erfahrung, in grossen wie in kleinen Bauaufträgen. Geilinger-Stahlbauten werden sorgfältig geplant, in unseren leistungsfähigen Werkstätten Bülach und Yvonand erstellt und von unseren zuverlässigen Monteuren im In- und Ausland aufgerichtet.

Im Geilinger-Stahlbau steckt Erfahrung, Fachwissen und Qualität.



# GEILINGER

Ingenieur- und  
Metallbau-Unternehmung

Geilinger AG  
8180 Bülach, Schützenmattstrasse  
Tel. 01 860 35 61, Telex 53869

Bülach,  
Winterthur,  
Yvonand



# Coques M

*Selbsttragendes Fertigdach  
mit jedem Komfort.*

*Toiture autoportante  
complète, tout confort.*

## \*\*Holorib

Holorib Systèmes de construction SA  
22, rue du Cendrier, 1201 Genève  
Téléphone 022 31 81 60

Büro Zürich:  
Holorib Bausysteme AG  
Badenerstrasse 701, 8048 Zürich  
Telefon 01 62 44 70

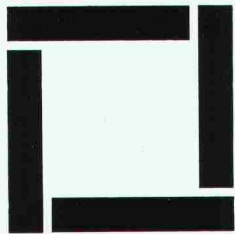
# Betonvorfabrikation seit 15 Jahren

Beratungen  
Lieferungen  
Montagen

Zum Beispiel:  
Fassadenelemente

Objekt:  
Schweiz. Bankverein  
Rapperswil

Architekt:  
Q. Riva, Rapperswil

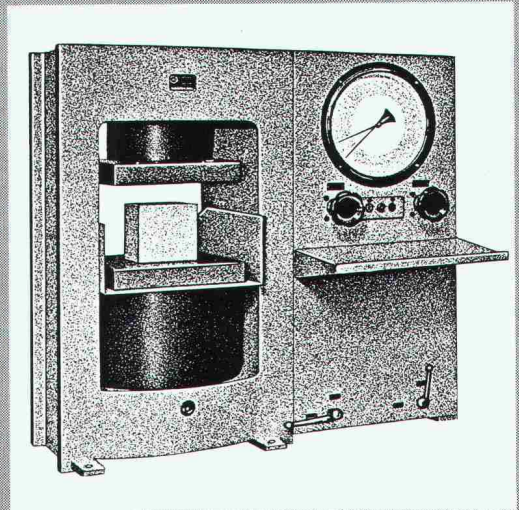
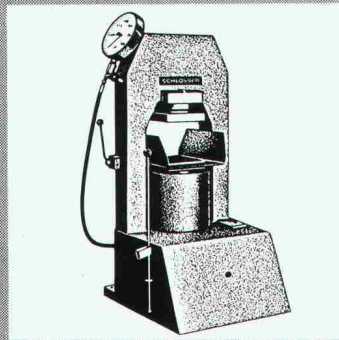
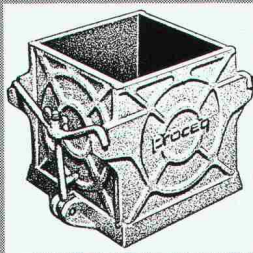


## RUDOLF STÜSSI AG

Vorfabrizierte Betonelemente    Ingenieurbüro    Bauunternehmung  
Grundacherstrasse 5, Telefon 01 / 844 00 40 - 42

### 8108 DÄLLIKON ZH

## Würfeldruck- Prüfung



# proceq

Formkästen W 982 für 20er Würfel  
Dreifachformen für 20er Würfel und Prismen 12x12x36 cm  
Abstreichlineale, Normalspatel und Würfelzangen  
Elektro-Rütteltische mit Hochfrequenzverdichtung und  
Zeitschaltuhr  
Druckprüfmaschinen Klasse 2 und 3 für Baustellenprüfung  
und Eigenüberwachung  
Druckprüfmaschinen Klasse 1 für Labors

Senden Sie uns bitte Ihre  
Dokumentation über Baustoffkontrolle

Name \_\_\_\_\_

Adresse \_\_\_\_\_

PROCEQ SA, Telefon 01 / 4778 00  
Riesbachstrasse 57, 8034 Zürich

## ZÜRCHER ZIEGELEIEN

präsentieren:

### Braas-Redland Betonziegel-Pfanne



Der BRAAS-REDLAND-PFANNENZIEGEL wird mit glatter (FP) oder besandeter (FP-S) Oberfläche hergestellt. Der besandete Ziegel eignet sich besonders für Höhenlagen über 800 m, da er wirksam das Abgleiten von Schnee verhindert.

Die Deckbreite des Normalziegels ist 30 cm, die Decklänge ist variabel bis max. 34 cm. Dies ermöglicht ein problemloses Umdecken ohne neue Lattung.

Von Braas führen wir auch das Atelierfenster, welches sich heben und nach links und rechts schieben lässt.

B6  
SIA



Gehören Sie zu den Glücklichen, welche sich heute für eine neue Heizung entscheiden können?

## accutherm

**Neu:** Accutherm, das Heizsystem, das Massstäbe setzt in

- Wirtschaftlichkeit
- Komfort und
- Aussehen

In der Schweiz für unsere Verhältnisse entwickelt und gebaut.

# Accum

Accum AG  
8625 Gossau ZH  
Wärmetechnische Apparate  
Telefon 01 935 15 15



**01 935 15 15**

Rufen Sie uns an oder senden Sie dieses Inserat. Sie erhalten detaillierte Unterlagen über das neue Elektro-Heizsystem.

## ROTO-Wendeltreppe

Die ROTO-Baron-Wendeltreppe kann aus massivem Sipoholz oder Kiefernholz geliefert werden.

Die Treppe endet oben in einer runden Deckenöffnung. Die Konstruktion der Wendeltreppe fällt durch ihre ausgewogenen Proportionen und eine äusserst harmonische Form auf.

Die Treppe ist in verschiedenen Grössen lieferbar.



Wendeltreppe

Bitte senden Sie mir Ihre farbige Dokumentation

Name: \_\_\_\_\_

Strasse: \_\_\_\_\_

PLZ/Ort: \_\_\_\_\_

### ROTO FRANK AG

Bändlistrasse 29  
8048 Zürich  
Telefon 01 / 62 46 22

Ab 1. Oktober 1979  
neue Adresse:  
Grubenstrasse 3  
8902 Urdorf  
Telefon 01 / 734 42 52

SIA 23

## ZÜRCHER ZIEGELEIEN

präsentieren:

<b>SIPOREX</b>	<b>CEMFOR</b>
<b>LAMIT</b>	<b>«PICCOLIN»</b>
<b>schiedel isolierkamin</b>	<b>Braas-Redland Betonziegel</b>
<b>ZZ Cheminée-Zug</b>	<b>BIBERALT</b>
<b>calmo</b>	<b>Isodach</b>
<b>RÖBEN-KLINKER</b>	<b>Zell-Ton</b>
<b>Kalksandsteine</b>	<b>preLam - prenorm</b>
<b>Braas-Atelierfenster</b>	<b>Betonelemente</b>

Bei uns finden Sie aber nicht nur alle Produkte für den Rohbau, sondern auch das «Wissen-wie» für deren Anwendung.

Dank langjähriger Forschungs- und Entwicklungsarbeiten können wir Sie heute fachmännisch und kompetent beraten – und sind auch morgen noch für Sie da. Darauf sind wir stolz.

### Zürcher Ziegeleien

Giesshübelstr. 40, 8021 Zürich, Tel. 01-35 93 30

### J. Schmidheiny & Co. AG

St.-Leonhardstr. 32, 9001 St.Gallen, Tel. 071-22 32 62

### Baustoffe AG Chur

Pulvermühlestr. 81, 7001 Chur, Tel. 081-24 46 46

somo

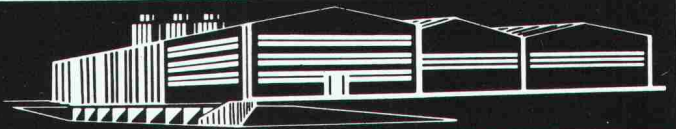
Das durch langjährige Forschung von der chemischen Industrie speziell für den Rohrsektor entwickelte Material sowie unsere über **30jährige Erfahrung** in der Herstellung von Rohren und Formteilen aus thermoplastischen Kunststoffen, haben uns gestattet, ein vollständiges Programm zu entwickeln, welches in jeder Beziehung den technisch hohen Ansprüchen einer Kunststoffkanalisationsleitung entspricht.

Im weiteren haben wir in unseren Ueberlegungen auch alle einschlägigen Normen und Vorschriften der SNV, VSM, SIA, SAAI und IKP berücksichtigt.

Unser Programm «SOMO-PE-CANAL» basiert auf der Norm VSM 18 347, Serie 16 (ND 3,2 bar) und deckt die Durchmesserreihe von 110 bis 400 mm ab. Dazu bieten wir eine vollständige Auswahl der gebräuchlichen Formstücke und Rohrverbindungsteile an.

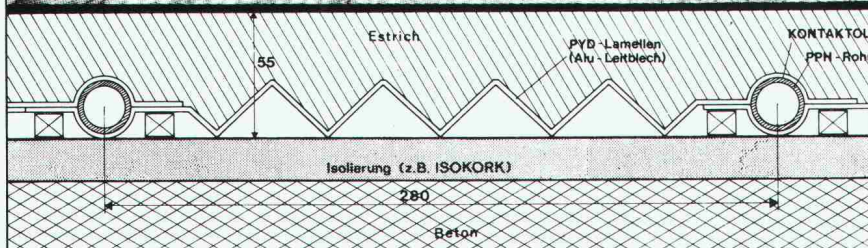
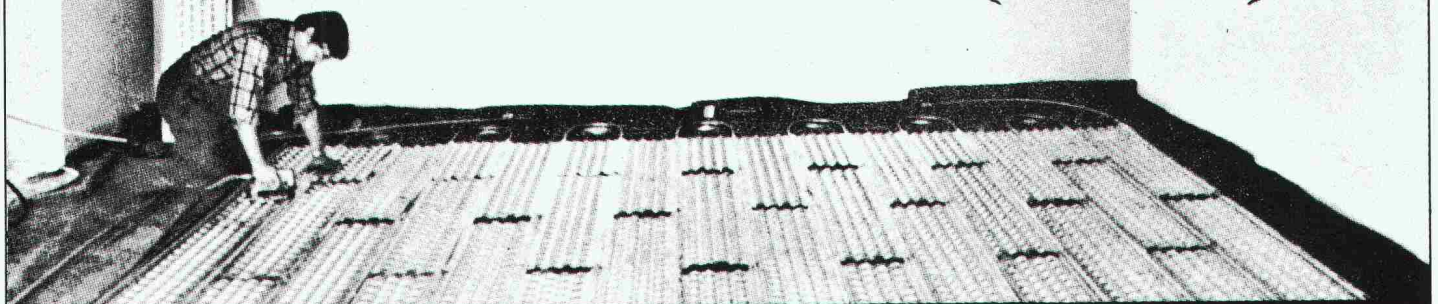
Grössere Dimensionen sowie spezielle Formstücke können wir auf Anfrage ebenfalls liefern.

société pour les métaux ouvrés et les plastiques  
1262 Eysins · Tél. 022/619161 · Télex 23195



## Eine **PYD**-Fußbodenheizung bietet mehr als **Energieeinsparung.**

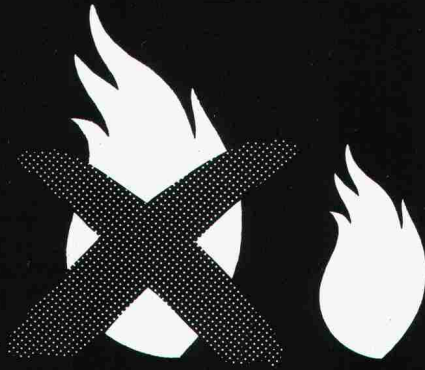
Warme Füße, kühler Kopf – so sollte der ideale Temperaturverlauf sein. Das PYD-Fußbodenheizsystem erfüllt diese Forderung. Warum also ein veraltetes Heizsystem einbauen, wenn es PYD gibt?



**FURST** AG  
PYD-Grossflächenheizungen

CH-8165 Oberweningen  
Tel. 01/856 04 64  
Telex 57621





# Energie-Sparprogramm mit SAP-Aussenisolierung

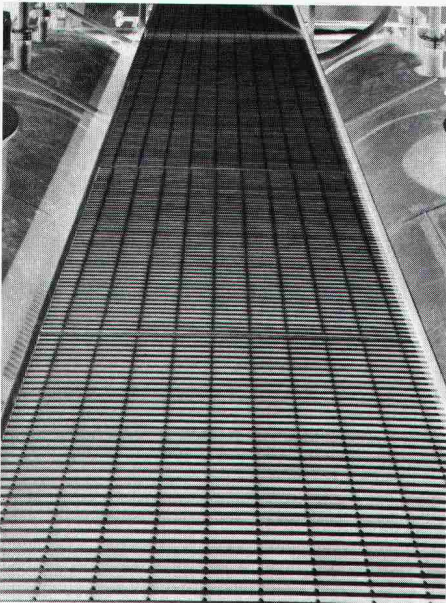
dryvit

SAP-Aussenisolierung schafft angenehme Wohnverhältnisse und bringt eine Heizkostensparnis bis zu 50 %. Sprechen Sie mit uns, wenn Sie einen Neubau planen. Wir haben Ihnen einige wesentliche Vorteile zu bieten. Unser System eignet sich aber auch ebensogut

für die Sanierung von ungenügend isolierten oder rissigen Fassaden, ob Holz oder Mauerwerk. Wir liefern Erfahrung und Qualität seit 25 Jahren. SAP Baustoffe + Bauchemie AG, 9306 Freidorf, Telefon 071 48 15 45

SAP®

## Grilles Caillebotis en Aluminium



Nouveau type de grilles caillebotis développé par la

**Société Suisse des Explosifs,  
CH-3900 Brigue,**

grâce à une variante de la technique dite du «soudage par explosion»!

### S'imposent

- pour l'industrie chimique
- pour les industries salines
- dans les milieux corrosifs
- en atmosphère marine
- pour les stations d'épuration
- dans les salles d'électrolyse
- en tout milieu agressif
- pour la décoration

### A utiliser pour

- passerelles
- podiums
- escaliers
- grilles gratte-pieds
- grilles d'aération
- sauts-de-loup
- grilles mobiles

Représentation et vente par **INDUSTRIE & BAUPLASTIC SA**  
3900 Brigue, 3960 Sierre - Tel. 028 23 26 77/78 - Télex 38 259 ibp ch

# Ein Flachdach wird zur Grünfläche: mit Sarnafil®

## Eine umweltfreundliche, technisch einwandfreie Sarna-Realisation:

Alle einsehbaren Flachdachteile werden humusiert und bepflanzt. Die Abdichtung mit Sarnafil nach dem Abschottungssystem ergibt eine jederzeit kontrollierbare Abdichtungssicherheit. Wie wir diese Aufgabe gelöst haben, sagen wir Ihnen gerne. Rufen Sie an!



## Unser Motto: Mit System zur besseren Lösung.

SKA-Neubau Uetlihof Zürich  
28'000 m<sup>2</sup> Sarnafil

Grünfläche auf dem Dach 15'200 m<sup>2</sup>  
begeh- und befahrbar 5'500 m<sup>2</sup>



# Sarna

Sarna Kunststoff AG

6060 Sarnen / Schweiz  
Postfach 12  
Telefon 041 66 0111

### Coupon Wir wünschen

- Sarnafil-Prospektunterlagen  
 persönliche Beratung

Name/Beruf: \_\_\_\_\_

Firma: \_\_\_\_\_

Adresse: \_\_\_\_\_

## Die Pensionskasse

SIA  
STV  
BSA  
FSAI

eine Alternative  
für Ihre  
Personalvorsorge

### Das Ziel

die lückenlose Alters-, Hinterbliebenen- und Invalidenvorsorge für die Angehörigen der technischen Vereine (Mitgliedschaft kann auch bei Berufswechsel beibehalten werden)

### Die Vorteile

die Pensionskasse SIA STV BSA FSAI ist eine Selbsthilfeorganisation der technischen Verbände mit Selbstverwaltung (paritätische Zusammensetzung aus angeschlossenen Arbeitgebern und versicherten Mitarbeitern)

### Die Sicherheit

ist garantiert durch den versicherungstechnischen Aufbau und laufende Beratung durch neutrale Experten; durch die Rückversicherung bei 6 schweizerischen Versicherungsgesellschaften; dank der Geschäftsführung und Anlage der Vorsorgemittel durch eine der grössten und angesehensten Treuhandgesellschaften der Schweiz mit Spezialisten auf allen Gebieten

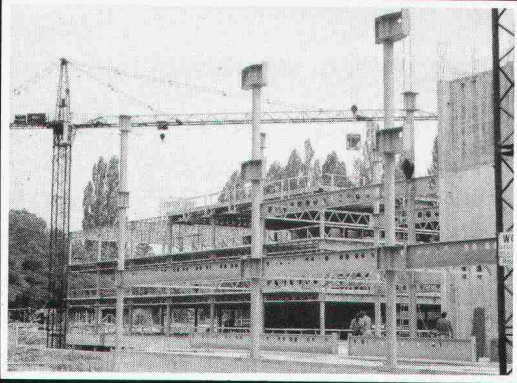
Verlangen Sie weitere Informationen bei:  
Pensionskasse SIA STV BSA FSAI  
Waisenhausplatz 25, Postfach 2613  
3001 Bern, Tel. 031/22 90 52

Bitte informieren Sie mich weiter:

Name: \_\_\_\_\_

Strasse: \_\_\_\_\_

PLZ/Ort: \_\_\_\_\_



## ein Spezialist

hat speziellen Wünschen Rechnung zu tragen.  
Unser Know-how, unsere Erfahrung und unsere technischen Möglichkeiten haben uns zu Spezialisten im Stahl- und Metallbau gemacht.

Stahlbau – Metallbau  
Abwasserreinigung  
Apparatebau  
Elektromechnik

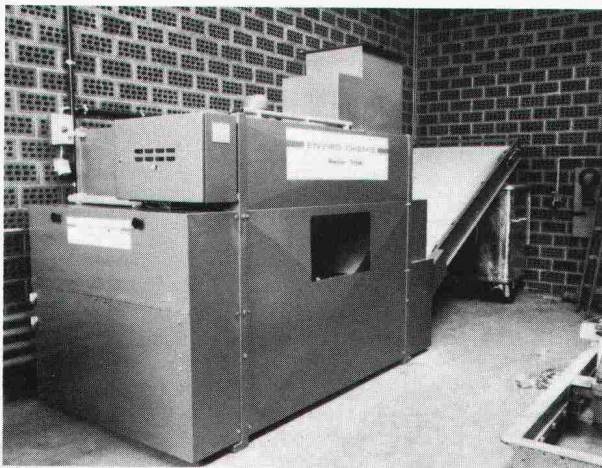
# Alpha

Alpha AG  
CH-2560 Nidau  
Telefon 032 51 54 54  
Telex 34 692

## Garagen-Abwässer

Abwässer von der Fahrzeugreinigung, Motoren- und Chassisreinigung, Entwachsung usw. reinigt gesetzeskonform das

### SPLIT-O-MAT®-Verfahren



### ENVIRO-CHEMIE AG

Normierte Abwassertechnik

8733 Eschenbach SG, Tel. 055 / 86 10 70, Telex 75263

# Lärm

## muss nicht sein

Wir beraten Sie bei Problemen mit Industrie-, Bau- und Strassenlärm. Kontaktieren Sie uns bereits in der Planungsphase. Erfahrene Fachleute gehen auf Ihr spezifisches Anliegen ein und gewährleisten die kostengünstigste Lösung zur Erzielung des geforderten Schallschutzes.

Wir messen und analysieren Lärmquellen jeder Art und schaffen damit die Beurteilungsbasis für das weitere Vorgehen. Unsere mobile Messequipe, ausgerüstet mit den modernsten Aufnahme-geräten, ist in der Lage, Terz- und Oktavanalysen, Nachhall-, Luft- und Trittschallmessungen, sowie Pegelhäufigkeitsanalysen auszuführen.

Wir berechnen, konstruieren und liefern: schalldämpfende und -dämmende Konstruktionen, sowie absorbierende Verkleidungen in Bau und Industrie; Industrieschalldämpfer jeder Art; Normdämpfer für Lüftungs- und Klimaanlage; Schalldämmhauben und -kabinen; Lärmschutzwände; Schallmessräume; Schwingungs-Isolierungen.

# Schneider+Co

Schneider+Co. AG  
Isolierungen und Industriebedarf  
Abt. Lärmbekämpfung und Akustik  
8401 Winterthur, Zeughausstrasse 70  
Telefon 052 89 21 21



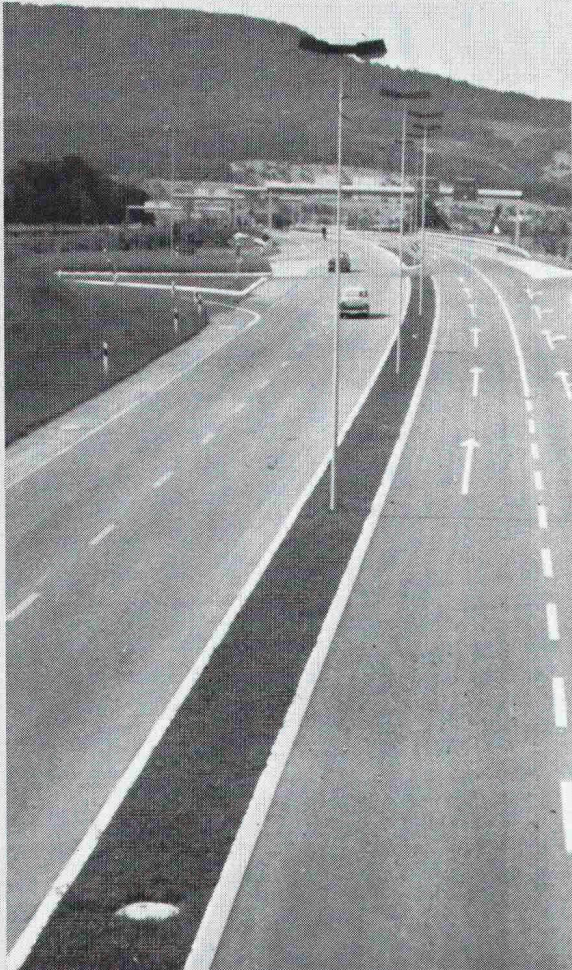
## BRÜLLMANN Ganzglas-Anlagen

- eigene Glashärtungsanlage
- eigene Beschlägefabrikation
- eigene Montagegruppen
- FUNKSERVICE

Termingenau  
funktionssicher

J. BRÜLLMANN SÖHNE AG 8280 Kreuzlingen (072) 74 62 12

# 〈ZUM ABSCHLUSS〉



Strassen-  
Abschlüsse und  
Inselsteine  
aus  
Hartbeton



STEINER SILIDUR AG  
8450 Andelfingen, Tel. 052-4110 21

FORMSTEIN AG  
3113 Rubigen

Tel. (Werk) 031-92 24 32, (Büro) Neu 031-98 05 44

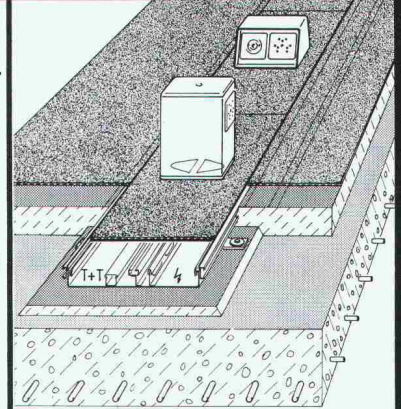
BRODTBECK AG  
CEMENTWARENFABRIK  
4133 Pratteln, Tel. 061-8150 12

## Flurbündige, abdeckbare Bodenkanäle

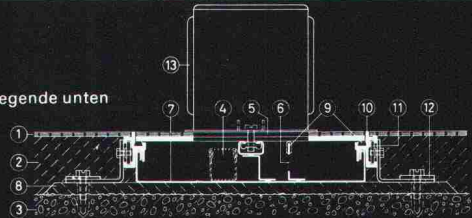
aus kunststoffbeschichtetem Stahlblech mit  
aufgepressten Kantenprofilen aus Aluminium,  
für Starkstrom, Schwachstrom und Telephon,  
in 2 Systemen

### A. mit Anschluss- Aufsätzen

in 6 Standard-  
Grössen mit 30,  
40 und 50 mm  
Kanalhöhe x 200  
bzw. 300 mm  
Kanalbreite  
und variablen  
Aufsätzen

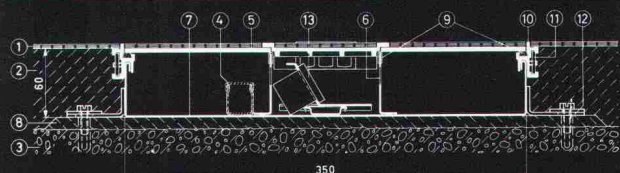
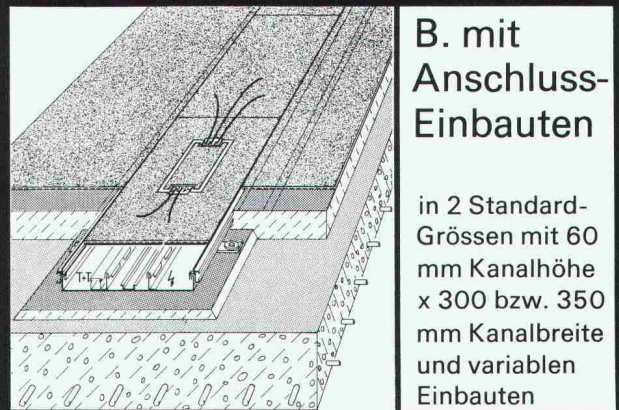


Siehe Legende unten




### B. mit Anschluss- Einbauten

in 2 Standard-  
Grössen mit 60  
mm Kanalhöhe  
x 300 bzw. 350  
mm Kanalbreite  
und variablen  
Einbauten

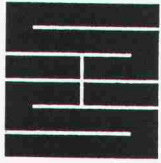


- |   |   |
|---|---|
| 1 Bodenbelag  | 8 Nivelliertes Zementbett                                     |
| 2 Überbeton   | 9 Gummi-Schalldämmung   |
| 3 Rohbeton  | 10 Aufgepresstes Aluminiumprofil<br>mit Bodenbelagschutzkante |
| 4 PVC-Kanal für Tel.-Drähte                               | 11 Verbindungsglasche   |
| 5 Stahlblechdeckel mit oder<br>ohne Bodenbelagschutzkante | 12 Befestigungsglasche  |
| 6 Stahlblech-Trennwand                                    | 13 Anschluss-Aufsatz bzw.<br>Anschluss-Einbau                 |
| 7 Stahlblech-Schale                                       |   |

Andere Dimensionen der Kanäle und andere  
Systeme auf Anfrage

 **OSKAR WOERTZ BASEL**

Fabrik elektrotechnischer Artikel CH-4002 Basel  
Eulerstrasse 55 Telefon 061 23 45 30 Telex 63179



## Schaffroth & Späti AG

Asphalt- und Bodenbeläge

### 8403 Winterthur

Telefon 052 / 29 71 21

Gegründet 1872

Flachdachbeläge jeder Art

Gussasphalt für Isolationen und Strassen

Spenglerarbeiten

Nacophalt-Hartgussasphaltböden

Linolith-Industriebodenbeläge  
seit 50 Jahren bewährt

Zimmerli-Hartbetonböden  
für Autogaragen, Rampen usw.

REPOXIT-Kunstharzböden  
in diversen Farben, 2 bis 7 mm stark

# RÜTSCHI

## Hochdruckpumpen

für Wasserversorgung, Industrie  
und Kesselspeisung

- höchster Wirkungsgrad bei geringem Stromverbrauch
- Kugellagerung, einfache Wartung, Schrägstellung der Aggregate möglich (fahrbare Gruppen)
- Achsschubaufnahme durch Drucklager, daher keine Entlastungswasserverluste und keine Abnutzung von Entlastungsscheiben
- leichte Ausbaumöglichkeit durch Segmentbauart

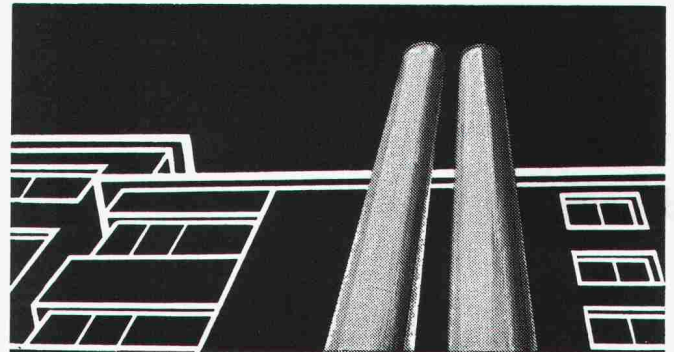


**Rüttschi baut Pumpen für:**  
Wasserversorgung, Abwasserförderung, Heizung, Kesselspeisung, Sanitär, Industrie und Gewerbe, Chemie, Verfahrenstechnik, Kälteindustrie, Nukleartechnik.



K. Rüttschi AG, Pumpenbau, 5200 Brugg  
Telefon 056/41 04 55, Telex 54233

# PUMPEN



Doppelwandige

## Rutz

### Aussenkamine aus Chromnickelstahl

Säure- und rostfest. Freistehend oder in der Fassade verankert.

Farben: natur matt oder farbig einbrennlackiert. Jede Anlage wird den spezifischen Gegebenheiten wie Kesselleistung, Kaminhöhe, Abkühlung usw. angepasst.

Vereinbaren Sie eine unverbindliche Besprechung.

**RUTZ + CO. Kaminbau  
Kaminsanierungen**

8153 Rümlang  
Wibachstrasse 3, Postfach, Tel. 01 - 817 93 11



## KUSTER BOHRUNTERNEHMUNG

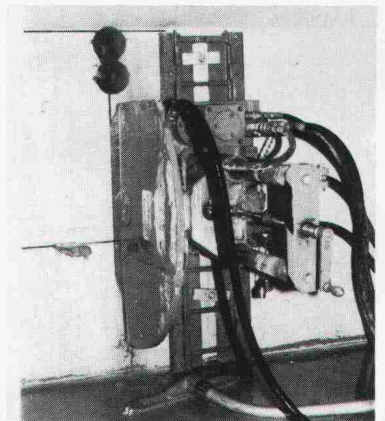
Gubelstr. 54 Tel. 01 / 46 66 33 8050 Zürich

# Betonspecht

Diamantbohrungen 20—500 mm  
Trockenbohrungen

Betonfräsen bis 55 cm Tiefe  
Betonpressen hydraulisch

Fugenfräsarbeiten



# RS

Wenn Sie Probleme bei der Anwendung von

# GLAS

haben, helfen wir Ihnen gerne!  
Unser Verkaufsprogramm umfasst sämtliche Baugläser wie:

FENSTER- und DICKGLAS  
GANZGLASANLAGEN  
GLASBAUSTEINE  
GUSSGLAS  
ISOLIERGLAS  
KRISTALLGLAS  
MÖBELGLÄSER  
PROFILIT-BAUGLAS  
SCHIEBETÜREN  
SPEZIALGLÄSER jeder Art  
SPIEGEL  
VERGLASUNGSARBEITEN

Verlangen Sie unsere Vorschläge; unsere Mitarbeiter stehen Ihnen gerne zur Verfügung!

**RUPPERT, SINGER & CIE AG**  
Glashandel 8048 ZÜRICH

Glasbau

Vulkanstrasse 116  
Tel. 01 - 64 33 53

# 4

**Gründe,  
warum die MULTIBETON®  
Fußbodenheizung  
heute in Europa die Nr. 1  
der Niedertemperatur-  
Heizungen ist:**

## 1.

**MULTIBETON bietet Sicherheit!**

Sicherheit dank hochstehender Qualität der Rohre – Sicherheit, die durch den Einbau geschulter Fachleute gewährleistet ist.

## 2.

**MULTIBETON hat sich bewährt!**

Seit 1962, also seit 17 Jahren, ist das MULTIBETON-System erfolgreich in Betrieb. 90'000 Wohneinheiten mit 10 Millionen m<sup>2</sup> Wohnfläche sind dafür die beste Referenz.

## 3.

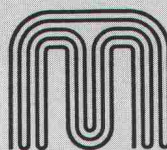
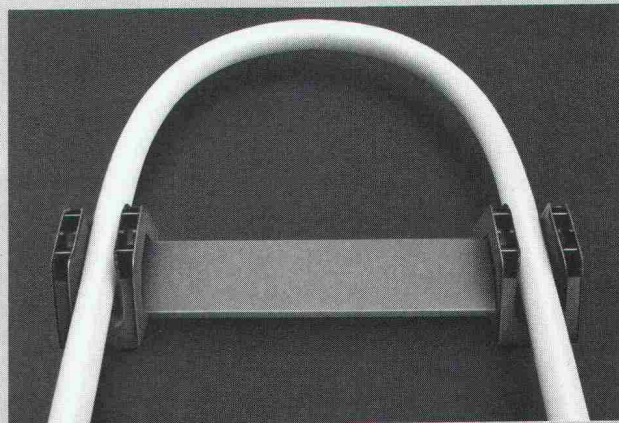
**MULTIBETON ist wirtschaftlich!**

Ein Vorteil, der gerade heute zählt: 20% und mehr Heizkostensparnis dank günstigem Temperatur-Profil!

## 4.

**MULTIBETON ist zukunftssicher!**

Das System ist jederzeit umrüstbar für den Einsatz von Sonnenkollektoren und Wärmepumpen. MULTIBETON ist schon heute für zukünftige Energien gerüstet.



**MULTIBETON®  
Fußbodenheizung**

*... nur echt mit dem rosaroten Rohr*

GRÜNDLER AG 8202 Schaffhausen  
Tel. 053/5 11 67



# electric AG Brugg

Ihr Partner  
für  
Elektroheizungen

Elektrische Fussbodenspeicherheizung Confotherm  
ESWA Elektrische Teilspeicher-Flächenheizung  
Elektro-Blockspeicher für Zentralheizungen  
Olsberg-Elektro-Speicherheizgeräte  
Grosses Direktheizgeräteprogramm

5200 Brugg  
Tel. 056 / 41 47 22

## Rollaktenkoffer **neu**

Darauf haben Grafiker, Werbeleute, Architekten, Fotografen, Ingenieure, Vermesser, Zeichner, Techniker, Bauführer, Poliere, Studenten, usw. schon lange gewartet:  
Rollakten-Koffer – ausziehbar bis 118 cm!  
Im T-Case-Rollaktenkoffer ist stets Platz für Pläne, Plakate, Bilder, Fotografien, technische Zeichnungen, Entwürfe, usw.  
Er garantiert Ihnen hervorragenden Schutz für Ihre Unterlagen und wirkt an Präsentationen



165.-

repräsentativ und  
ist auf Reisen denkbar  
praktisch.

Bestellschein

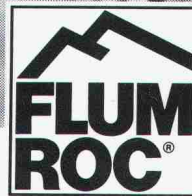
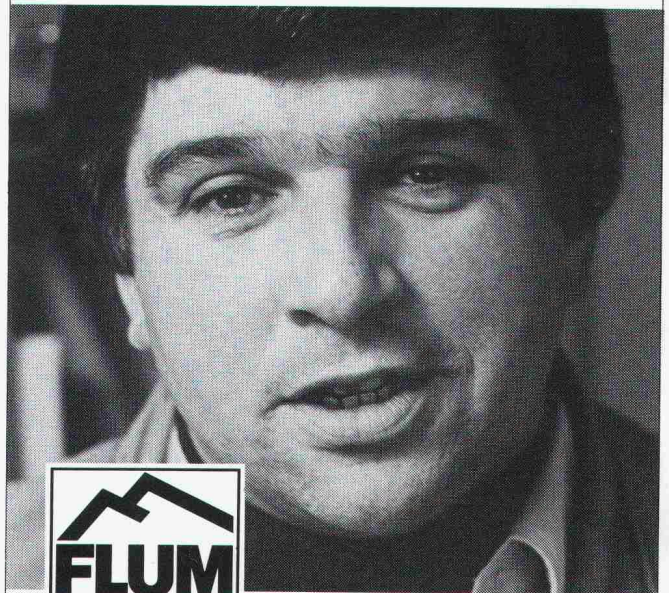
Name \_\_\_\_\_ Anzahl \_\_\_\_\_

Adresse \_\_\_\_\_

### T-case

Zollikerstrasse 19, 8008 Zürich

## Alles spricht für Flumroc:



Flumroc AG, 8890 Flums,  
Telefon 085 3 26 46.

„Flumroc besitzt für jedes Anwendungsgebiet das richtige Produkt. Vor allem im Hochtemperaturbereich, wo Steinwolle geradezu prädestiniert ist.“

Hanspeter Gnädinger, Isolierungen, Ramsen.

41



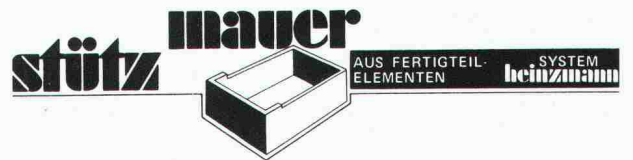
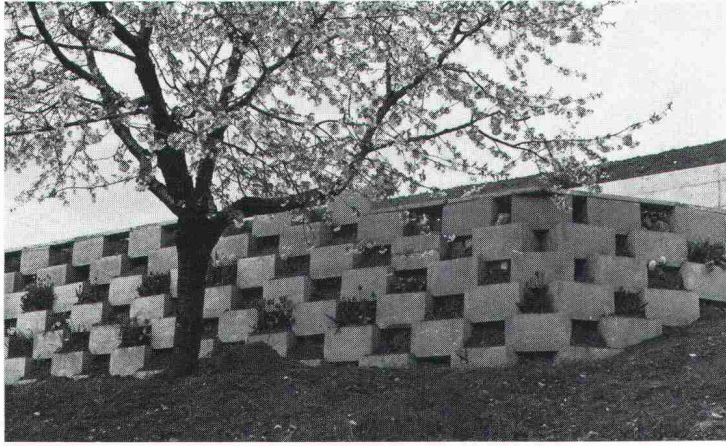
## Slope-Indicator-Messungen

Präzisions-Neigungsmessungen bis 150 m Tiefe in:

- Rutschungen (Gleitflächenermittlung)
- Böschungen
- Dämmen
- Baugrubenwänden
- Brückenwiderlagern usw.

**Erdbeulabor Dr. U. Schär, Zürich**

Bergstrasse 125, 8032 Zürich, Tel. 01 / 34 36 88 und 01 / 34 94 42

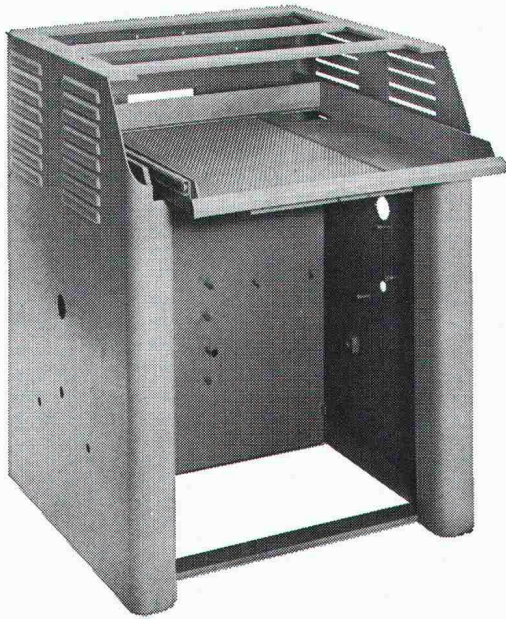


Verlangen Sie unverbindlich  
Unterlagen oder Vertreterbesuch

**Kunststeinwerk  
Gebr. Heinzmann**

3931 Eyholz  
Telefon 028 / 46 28 17

**Metallkonstruktion**



**Maschinensockel, Schutzvorrichtungen,  
Behälter, Kästen usw.**

**Blechwaren** aus Eisen und allen Metallen

**USINE DECKER S.A.**

Belleveaux 4 — 2000 Neuchâtel — Tel. 038 / 24 55 44

ISOLIERBAUSTOFFE  
**SCHICHTEX**  
über  
**2 Mio. m<sup>2</sup>**  
verlegt



**Bau+Industriebedarf AG**  
4104 Oberwil/BL Tel. 061 30 40 30

**Weiterbauen  
trotz Schlechtwetter  
dank**

den durchsichtigen,  
isolierenden,  
säurebeständigen

**HOWAG** aine  
**Polyäthylen-Folien**

HOWAG AG, 5610 WOHLN  
Tel. 057/6 32 42; Telex 53 792  
Vertrieb durch Grosshandelsfirmen  
des Baumaterial- und Eisenhandels.



Verwendung auch beim Barackenbau,  
als prov. Schutzdächer und Fenster-  
scheiben-Ersatz; als Material-  
und Werkzeug-Abdeckung usw.  
In Dicken bis zu 0,2 mm bis 10 m breit  
In Dicken bis zu 0,3 mm bis 3 m breit



# KAMO

Der vollhydraulische Schreitbagger  
Standardausführung oder mit Teleskoparm  
L'excavateur complètement hydraulique  
Exécution Standard ou avec bras télescopique



ATELIERS  
à Cham ZG  
et Lucens VD

**HEUSSER**  
BAUMASCHINEN CHAM ZG 042 / 36 32 22-24

Neu

## clos o mat montana Ein weiteres echtes clos o mat

Das preisgünstigste clos o mat-Modell,  
das es je gab. Die optimale Intim-Hygiene  
für jedermann. Bedienungsfreundlich,  
einfach zu installieren, praktisch wartungs-  
frei. Lassen Sie sich unverbindlich  
dokumentieren – auch über die 3 weiteren  
komfortableren clos o mat-Modelle.

Bezugsquellen: Nur Sanitär-  
Fachhandel

### clos o mat

Auskünfte erteilt:  
Hans Maurer Closomat AG  
Rietholzstrasse 4  
8125 Zollikerberg-Zürich  
Telefon 01 / 63 60 18



Im Finish zeigt es sich: **repxit** ...immer eine Länge voraus  
**fugenlose Industriebodenbeläge  
auf Epoxidharzbasis**

zum Beispiel Mörtelbelag für stärkste Beanspruchung  
Giessharz glatt oder strukturiert.

**REPOXIT AG Postfach 8403 Winterthur Telefon 052 29 79 05**

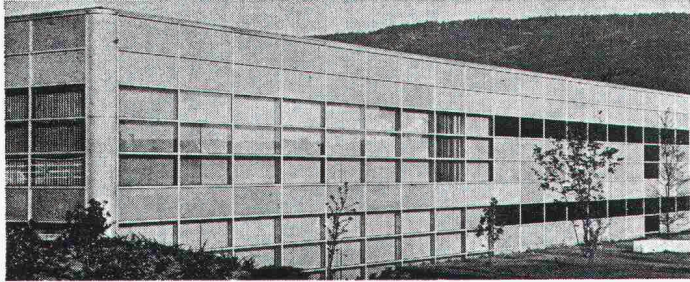
# Sarnafil® hält dicht

Ein Produkt der Sarna Kunststoff AG, Telefon 041 660111

–Neuauflage 1979–  
**Dokumentation  
Vorspanntechnik**  
Verlangen Sie Ihr Exemplar

**StahTon**  
Zürich, Telefon 01 - 47 64 00  
St. Gallen Lausanne Lugano

# Tuchs Schmid aktuell Fenster- und Fassadenbau



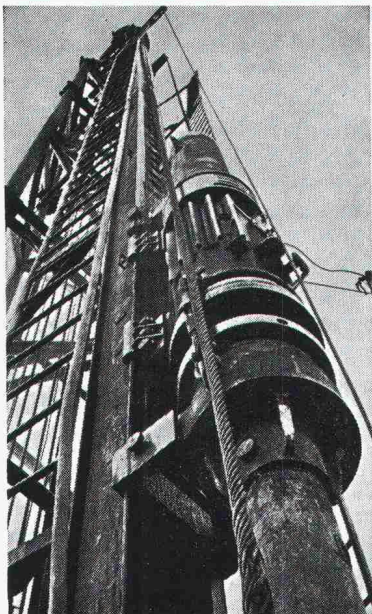
- Kurze Montagezeiten dank Vorfabrikation
- Hoher Qualitätsstandard
- Grosse Witterungs- und Formbeständigkeit
- Gestaltungsmöglichkeit in Form und Farbe
- Wirtschaftlichkeit

Das sind einige Vorzüge der Tuchs Schmid Metallfenster und Fassaden mit ihren vielfältigen Anwendungsmöglichkeiten.



**Tuchs Schmid AG**  
**Stahlbau-Metallbau**  
 8500 Frauenfeld  
 Tel. 054 7 24 71

b KOCH



## Pfahlfundationen

- Bohrpfähle 125 + 150 cm  $\phi$
- Ortsbetonpfähle «DELTA»
- Fertigbetonpfähle
- Holzpfähle
- Presspfähle
- Wasserbauarbeiten
- Spundwände

**EGGSTEIN AG LUZERN**  
 Industriestrasse 16      Telefon 041 - 44 66 04



## HAGATHERM Wärme- dämmputz

die einzige seit Jahren bewährte, hervorragende Fassaden-Isolation gegen Kälte und Wärme

### für Alt- und Neubauten

- über 1 Million m<sup>2</sup> ausgeführt
- Isolation überdurchschnittlich, Lambdawert 0,047
- Dampfdurchlässigkeit sehr gut
- daher gesundes Mauerwerk
- einfache Ausführung durch jeden Fachmann
- Kalk-Zement gebunden

Lassen Sie sich beraten durch:

**HAGA AG, 5102 Rapperswil**

Verputze + Farben  
 Telefon 064 / 47 11 88 (Bühler+Roth)

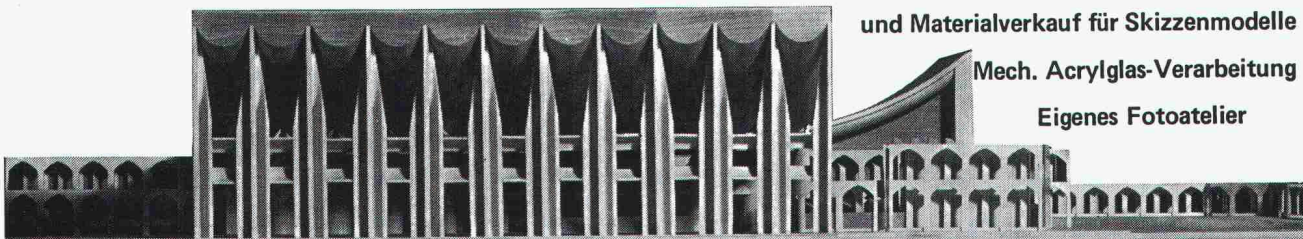
# Modellbau: Tel. 01-516 411

Modellbau für Architektur, Technik und Design • Wettbewerbsmodelle in Gips und Schaumstoff • Zuschneideservice

und Materialverkauf für Skizzenmodelle

Mech. Acrylglas-Verarbeitung

Eigenes Fotoatelier



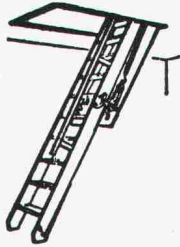
◦ Schalk Modellbau ◦ Thurgauerstrasse 70, Orlikerhus ◦ 8050 Zürich ◦ Tel: 01-516 411 ◦



**GOMA**

Aufzugs-,  
Schiebe- und  
Klapptreppen

Flachdach-  
Ausstiege



**Marcel Matter**

Klotenerstr. 43, 8153 Rümlang, Tel. 01 / 817 80 41

Sie, die bauen wollen...

# Denken Sie an Ihren thermischen Komfort

Für ein gleiches,  
wenn nicht für ein geringeres Budget einer  
traditionellen Heizung bietet Ihnen Masser  
ein optimales Wohlbefinden.

**MASSER**

20 Jahre Integrale Elektroheizung

**MASSER SA, Ostring 42**  
8105 Regensdorf - Tel. 01 840 00 11

**sydalro**  
alarm- und  
sicherheitsanlagen

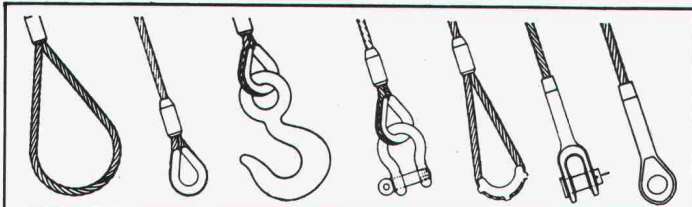


Rechtsbrecher fügen der Allgemeinheit Jahr für Jahr grosse Schäden zu. Sie erbeuten nicht nur erhebliche Werte, sie zerstören auch unersetzbare Gegenstände. Es sollte daher auch im Interesse von **Architekten** und **Baufachleuten** liegen, Rechtsbrecher durch eine zukunftsorientierte Sicherungstechnik daran zu hindern, ihre Taten zu verüben.

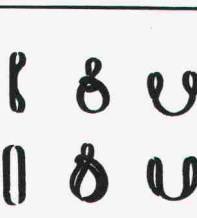
Verbrechen verhüten heisst, sich selbst und der Allgemeinheit nützen!

SYDALRO AG  
6911 Comano  
8152 Glattbrugg

Alarm- und Sicherheitsanlagen  
☎ 091 / 51 61 51  
01 / 810 33 81



Zurrgurten



Hebegurten



Für mehr Sicherheit fertigen wir alle hochfesten  
Drahtseil- und Kettenstruppen, Kunststoff-Hebegurten,  
Hebezeuge usw.

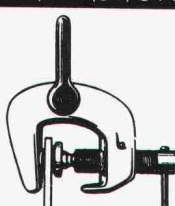


**RISS AG**

Eisenwarenfabrik - Gesenkschmiede  
Drahtseil- und Kettenwerk  
8108 Dällikon-Zürich  
Industriestrasse 32, Tel. (01) 844 1122



Ladebinder

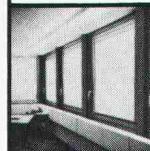


MERRILL



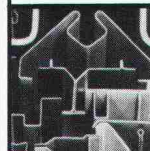
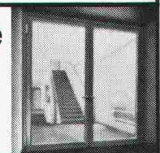
Aus unserem Fabrikationsprogramm:

Aluminium-Fenster und  
Fassadenkonstruktionen,  
Eingangspartien, Türen

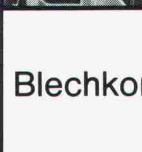


Vollisoliertes Aluminium-  
Schalldämmfenster  
Modell ALSEC-HZ 65•SD

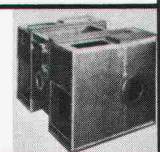
Brandschutz-Türabschlüsse  
Modell HZ-R  
Konstruktion  
nach feuerpolizeilichen Vorschriften



Gepresste Profile  
bis 6500 mm Länge und 16 mm Dicke



Blechkonstruktionen

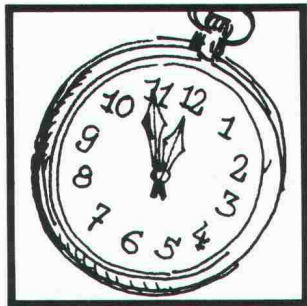


Metallbau  
HZ-Konstruktionen  
Profilpresswerk

**hädlich ag**

Gegründet 1877  
8047 Zürich, Freilagerstrasse 29  
Telefon 01/52 12 52

## Warmes Wasser –



## auch in Zukunft!

Unsere Zeit verlangt neue Lösungen: Wärmepumpen oder Elektroboiler für Ihre Warmwasserbereitung. Mit ACCUM als Partner – mehr Auswahl, Fortschritt und Zuverlässigkeit. ACCUM-Geräte: Schweizer Qualität für umweltgerechten Komfort.



01 935 15 15

Rufen Sie uns an oder senden Sie uns dieses Inserat. Sie erhalten fundierte Unterlagen über moderne Warmwasserbereitung.

# Accum

Accum AG  
8625 Gossau ZH  
Wärmetechnische Apparate  
Telefon 01 935 15 15

# AMMANN Langenthal

Maschinen für den Strassenbau und Strassenunterhalt

Verkaufsberatung – Kundendienst – Ersatzteillager – Schulung Ihres Personals

AMMANN 4900 Langenthal  
☎ 063 29 61 61 TX 68 446

## ISOLIEREN = SPAREN

### AMINOTHERM – Schaumspritzverfahren

Für Nachisolierung von Zweischalenmauerwerk, Täfer, Holzbauten, Decken, Böden und Dächern

Isolierung von Installationsschächten  
Unterschäumen von Badewannen usw.

Ausführung in der ganzen Schweiz durch Firmen der **Aminotherm-Gruppe**

Aminotherm-Gruppe Schweiz,  
Postfach, 8031 Zürich

Chur	Polisol AG Tel. 081 22 41 61
Lausanne	Précontrainte SA Tél. 021 35 12 78
Luzern/Udligenswil	Gassmann Baupartner AG Tel. 041 81 38 59
Mörel/Oberwallis	R. Willisich Tel. 028 27 13 67
Thun	Graenicher AG Tel. 033 36 06 06
Egerkingen/ Hergiswil/NW	Mobau AG Tel. 041 95 24 95

## CRB

### Ausbildungskurs "Ablaufplanung im Bauwesen"

(ersetzt frühere Kurse über Netzplantechnik)

Kurs 2 Zürich, 14./15. November  
und 21./22. November 1979

Kursdauer: zweimal 2 Tage  
Zürich, Hotel Continental

Kosten: Fr. 700.-- inkl. alle Unterlagen

Der Kurs richtet sich an Mitarbeiter von Architektur-, Ingenieur- und firmeneigenen Baubüros, öffentlichen Verwaltungen und Bauunternehmungen, welche sich mit den Problemen der "Ablaufplanung im Bauwesen" beschäftigen wollen.

### Ausbildungskurs "Projektmanagement"

Kurs 4 4./5./6. Dezember 1979

Kursdauer: 3 Tage, Regensdorf, "Holiday Inn"

Kosten: Fr. 950.--, inkl. alle Unterlagen, Unterkunft und Verpflegung.

Der Kurs richtet sich an die an einem grösseren Bauprojekt in leitender Funktion Beteiligten, nämlich Bauherren oder deren Vertreter, Mitarbeiter aus Bau-fachorganen, Architektur- und Ingenieurbüros bzw. aus Generalunternehmungen, Unternehmungen oder Lieferfirmen.

Bitte verlangen Sie Prospekte und Anmeldekarte.

CRB  
Schweizerische Zentralstelle  
für Baurationalisierung  
Seefeldstrasse 214, 8008 Zürich  
Telefon 01/55 11 77 (Herrn Biel verlangen)

– aus dem STAHLTON-Angebot –  
**neues Gründungsanker-  
 Sortiment**  
 BBRV Drahtanker  
 CONA-Sol Litzenanker  
 Verlangen Sie Unterlagen

**StahlTon**  
 Zürich, Telefon 01 - 47 64 00  
 St.Gallen Lausanne Lugano

## WAERMEPUMPEN

in Standardgrössen und nach Mass

Autofrigor AG  
 Schaffhauserstrasse 473  
 8052 Zürich  
 Telefon (01) 5115 55  
 Telex 54956

**autofrigor**

Wärmequellen: Aussenluft bis -15 Grad C, Erdreich, Wasser, Abwasser, Abluft, Sonne  
 Heizmedium: Wasser, für Destillation bis 120 Grad C; Luft  
 Antrieb: Elektro-, Diesel- oder Gasmotor  
 Applikation: EFH, MFH, Gewerbe, Industrie, Schulen, Hallenbäder  
 Garantie: 5 JAHRE VOLLGARANTIE  
 Service: In der ganzen Schweiz, auch am Wochenende  
 AUTOFRIGOR AG: Beratung, Fabrikation, Montage

# Visura

Unternehmensberatung  
 Steuerberatung, Expertisen  
 Versicherungsberatung

Treuhand-Gesellschaft  
 Zürich Solothurn Luzern Aarau

## Architekten planen voraus

Der Verbrauch  
 an Energie für

### Heizung und Warmwasser

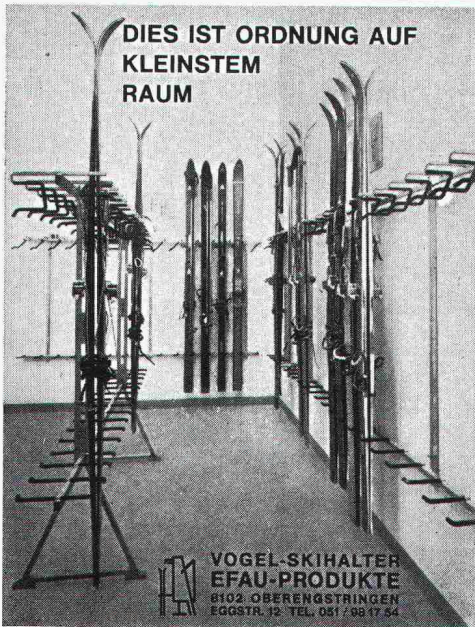
muss abgerechnet, also  
 gemessen werden.

Beratung zur Ausführung  
 durch Ihren Spezialisten  
 für Durchflussmessung:

Aquametro AG  
 4013 Basel  
 Telefon 061 - 43 67 67



DIES IST ORDNUNG AUF  
 KLEINSTEM  
 RAUM



### Vogel- Skihalter

Ganzmetall  
 feuerverzinkt  
 robust

Planen  
 und Einrichten  
 von Skiräumen,  
 Liefern von Teilen  
 für Selbstmontage

Für Hotels, Ski-  
 und Ferienhäuser,  
 Schulen, Berg-  
 bahnen usw.  
 Bis 16 Paar Ski  
 per Laufmeter

ERWIN VOGEL  
 EFAU-PRODUKTE  
 8102 Ober-  
 engstringen  
 Eggstrasse 12  
 Tel. 01 / 750 16 24

VOGEL-SKIHALTER  
 EFAU-PRODUKTE  
 8102 OBERENGSTRINGEN  
 EGGSTR. 12 TEL. 051 / 750 16 24

Unsere Referenz -  
 30 Jahre Erfahrung

Fenster und Klimafassaden

**Constral** AG

8570 Weinfelden  
 Tel. 072 22 55 55

## Vorwärtskommen

Langfristige Wachstumsziele werden  
 nicht ohne Werbung erreicht. Inserate  
 im «Schweizer Ingenieur und Archi-  
 tekt» bilden die Vorhut für die Markt-  
 präsenz von morgen.

**Grossbohrpfähle  
 bis 4000 Tonnen je Pfahl  
 max. ø 320 cm, 80 m tief**

# LOCHER

Locher & Cie AG, Pelikan-Platz 5, 8022 Zürich  
 Telefon 01 211 56 00 Telex 59299 loch ch

## Stellenangebote

Für die Bearbeitung interessanter, abwechslungsreicher Bauobjekte des Hoch- und Tiefbaus suchen wir einen vielseitigen

### Tiefbauzeichner

mit guten Fachkenntnissen und sauberer Darstellung.

Wir bieten fortschrittliche Arbeitsbedingungen in mittelgroßem Team.

**Zähler + Wenk**, Ingenieure SIA, Sägestrasse 1, 8280 Kreuzlingen

Wir suchen erfahrenen und initiativen

### Bautechniker

der gewohnt ist, selbständig und speditiv anspruchsvolle Bauaufgaben zu bearbeiten.

Wir bieten eine verantwortungsvolle Tätigkeit, individuelle Arbeitszeit und Leistungslohn.

**S + M Architekten**  
Markusstrasse 10, Postfach, 8042 Zürich



## Tiefbauamt der Stadt Zürich

Das Tiefbauamt sucht in ein junges Team einen

### dipl. Bauingenieur ETH

als Leiter der Projektierungsabteilung seiner Hauptabteilung IV, Abwasseranlagen.

Dieser anspruchsvolle Posten erfordert:

- Erfahrung in der Projektierung und Berechnung von Abwasseranlagen
- praktische Baustellenerfahrung
- Geschick in der Personalführung

Nähere Auskünfte erteilt Ihnen der Chef der Abwasseranlagen, Herr J. Wiesmann, Telefon 01 / 216 27 04.

Interessenten bitten wir, ihre Bewerbungen mit den üblichen Unterlagen an den Vorstand des Bauamtes I, Werdmühleplatz 3, Postfach, 8023 Zürich, zu richten.

Vorstand des Bauamtes I

Gesucht per sofort oder nach Uebereinkunft in mittelgroßes Ingenieurbüro einen jüngeren

### Bauingenieur

mit Ausbildung als Ingenieur ETH oder HTL, mit Vertiefungsrichtung Statik.

Bewerbungen richten Sie bitte an

**A. Prantl**, dipl. Ingenieur ETH/SIA  
Ingenieurbüro für Hoch- und Tiefbau, Datenverarbeitung  
Frutigenstrasse 6, 3600 Thun

Für unsere vielfältigen Aufgaben im Raum Zürich suchen wir

### Bauzeichner/Bautechniker

Anfragen bitte schriftlich an

**GUHL + LECHNER + PHILIPP**, dipl. Architekten BSA/SIA  
Neptunstrasse 20, 8032 Zürich

Zur Ergänzung unseres Teams in Andelfingen suchen wir

## Vermessungszeichner

zum Einsatz für Neuvermessung und Nachführung sowie zur Mitarbeit im Tiefbau.

Eintritt sofort oder nach Vereinbarung.

Wir bieten zeitgemässes Salär, angenehmes Arbeitsklima und fortschrittliche Sozialleistungen.

Bewerbungen an

### HOFMANN & WIDMER

Dipl. Ingenieure ETH/SIA  
8450 Andelfingen / 8479 Guntalingen  
Tel. Büro Andelfingen 052 / 41 25 21



Wir projektieren und realisieren Industrieanlagen wie Silos, Brücken usw., vorwiegend im Ausland. Zur Ergänzung unserer Eisenbetongruppe suchen wir einen tüchtigen, gutausgewiesenen

## Eisenbetonzeichner/ Konstrukteur

für die Erstellung von Schalungs- und Armierungsplänen sowie Eisenlisten. Der neue Mitarbeiter sollte wenn möglich einige Jahre Erfahrung im Beruf mitbringen. Kenntnisse der englischen und/oder der spanischen Sprache sind von Vorteil.

Wir bitten um Zustellung der üblichen Bewerbungsunterlagen an unseren Personaldienst.

**ALESA Alusuisse Engineering AG**  
Max-Högger-Strasse 6  
8048 Zürich  
Telefon 01 / 64 11 10

Wir sind ein Generalplaner-/Generalunternehmer-Team, das sich bemüht, ausgefeilte Bautechnik mit guter Architektur zu verbinden.

Wir suchen zur Ergänzung unseres Teams einen

## jungen Architekten HTL oder erfahrenen Bauzeichner

Arbeiten in unserem kleinen Team erfordert vielseitig interessierte, zuverlässige, speditive Mitarbeiter, die Freude haben an fortschrittlichen Baumethoden und deren architektonischen Möglichkeiten.

Unsere Sozialleistungen und Arbeitsbedingungen sind modern und grosszügig.

Handschriftliche Bewerbungen an

**Peikert Contract AG** (Frau Thiel)  
Industriestrasse 22, 6300 Zug



**HELVETAS**

Schweizer Aufbauwerk  
für Entwicklungsländer

sucht für das Hängebrückenprogramm in Nepal

## Bautechniker/Bauführer

### Aufgaben:

- Begehen, Vermessen und Bewerten von Brückenbauvorhaben
- Ausbildung nepalischer Vorarbeiter und Poliere während der Monsunzeit

### Anforderungen:

- abgeschlossene Berufsausbildung (Bauingenieur HTL, dipl. Bauführer, mehrjährige Berufserfahrung, wenn möglich in Stahlbau/Statik/Verankerungen)
- gute Englischkenntnisse, Bereitschaft, die nepalische Sprache zu erlernen
- körperliche Fitness, Bereitschaft/Spas, hin und wieder in sehr einfachen Verhältnissen zu leben

Wir bieten einen angemessenen Lohn und gute Sozialleistungen.

Wenn Sie die Gelegenheit ergreifen wollen, einen persönlichen Beitrag in praktischer und verantwortungsvoller Entwicklungszusammenarbeit zu leisten, wenden Sie sich mit den üblichen Bewerbungsunterlagen (Zeugnisse, handgeschriebener Lebenslauf) sofort an:

**HELVETAS**  
Schweizer Aufbauwerk für Entwicklungsländer  
Postfach, 8042 Zürich (Telefon 01 / 60 50 60)

Für die Bearbeitung von interessanten Tiefbauarbeiten (Wasser-, Abwasser-, Kraftwerksbau) suchen wir

## Bauingenieur HTL

für Projekt- und Bauleitung

## Tiefbauzeichner

mit Begabung für das Konstruktive

Wir bieten ausbaufähige Dauerstelle mit Leistungslohn, Personalfürsorge, Fünftagewoche, angenehmes Arbeitsklima.

Ingenieurbüro  
**Hans Marugg**, Bauingenieur SIA  
Engadinstrasse 12  
7000 Chur

Telefon Büro 081 / 22 44 79  
Telefon privat 081 / 22 35 62

Unser Architekturbüro sucht einsatzfreudige

## **Techniker HTL Bauführer/Kalkulator Hochbauzeichner**

Wir legen Wert auf

- Selbständigkeit
- Zuverlässigkeit
- Organisationstalent
- Sinn für Flexibilität und Zusammenarbeit

Wir bieten:

interessante, abwechslungsreiche Tätigkeit in kleinerem Team mit beruflichen Entwicklungsmöglichkeiten bei guten Anstellungsbedingungen.

Bitte senden Sie Ihre Bewerbung mit den üblichen Unterlagen an



**Bauplanung AG Buchs**  
Heinrich-Wehrli-Strasse 27  
5033 Buchs  
Telefon 064 / 25 21 76

Für die Bearbeitung verschiedener Hochbauprojekte suchen wir einen jungen

## **dipl. Bauingenieur ETH oder Bauingenieur HTL**

Wir bieten interessante, abwechslungsreiche Tätigkeit und zeitgemässe Arbeitsbedingungen.

Gerne erwarten wir Ihre Bewerbung mit den üblichen Unterlagen.

**GRUNER AG**, Ingenieurunternehmung  
Gellertstrasse 55, 4020 Basel

Ingenieurbüro im Raum Zürich sucht

## **Projektbearbeiter für Grossobjekte im Seilbahnbau**

selbständige, versierte Persönlichkeit, Bauingenieur.

## **Jüngeren Ingenieur**

guter Statiker, vorzugsweise mit Erfahrung im Stahlbau. Bauingenieur, eventuell Maschineningenieur.

Arbeitsort in der Schweiz, Bearbeitung von Objekten im europäischen und aussereuropäischen Ausland.

Guter Umgang mit Behörden und Privatkundschaft. Bei Eignung auch Einsatz in den übrigen Sparten des Ingenieurbüros, vorwiegend Hochbau.

Offerten unter Chiffre SIA 901 an IVA AG, Postfach, 8035 Zürich.

Zur Ergänzung unseres Mitarbeiterstabes gesucht

## **dipl. Bauingenieur ETH**

**Fachrichtung Grundbau/Bodenmechanik**

zur Bearbeitung interessanter Aufgaben in den Gebieten Grundbau und Geotechnik.

Es handelt sich um eine ausbaufähige Stelle mit fortschrittlichen Anstellungsbedingungen.

Eintritt sofort oder nach Vereinbarung.

Bewerbungen mit den üblichen Unterlagen sind erbeten an

**Geotechnisches Büro Dr. U. Schär**  
Bergstrasse 125, 8032 Zürich, Telefon 01 / 34 36 88

## **GIA AG, Beratende Ingenieure und Architekten**

Unsere Firma befasst sich mit der Planung und Realisierung von Verwaltungs-, Gewerbe- und Industriebauten im In- und Ausland.

Zur Ergänzung unseres Mitarbeiterstabes suchen wir einen

## **Hochbauzeichner**

für die zeichnerische Bearbeitung grösserer Bauvorhaben.

Wir bieten Ihnen eine abwechslungsreiche Tätigkeit und zeitgemässe Anstellungsbedingungen.

Bitte richten Sie Ihre Bewerbung oder Ihren Anruf an:

**GIA AG**, Beratende Ingenieure und Architekten  
Sägestrasse 9, 8640 Rapperswil, Telefon 055 / 27 56 44

# **HATT-HALLER**

Wir suchen für unsere Abteilung

## **Generalunternehmung**

für die Durchführung anspruchsvoller Hochbauten im In- und Ausland einen erfahrenen und sprachgewandten

## **Bauführer** (Deutsch/Englisch)

Herrn mit Bauleitungserfahrung und an selbständiges, exaktes Arbeiten gewöhnt, verbunden mit entsprechendem Verantwortungsgefühl, laden wir höflich ein, uns ihre Bewerbung einzureichen.



**AG HEINR. HATT-HALLER**  
**Hoch- und Tiefbau-Unternehmung**  
Bärengasse 25, 8022 Zürich  
Telefon 01 / 211 87 40



Für anspruchsvolle, komplexe Bauvorhaben suchen wir gewandten, selbständigen und kreativen

## Entwurfsarchitekten

eventuell mit Wettbewerbserfahrung.

Wir bieten eine interessante, vielseitige Tätigkeit, individuelle Arbeitszeit und Leistungslohn.

### S + M Architekten

Markusstrasse 10, Postfach, 8042 Zürich

Architekturbüro SIA im Zentrum Zürichs sucht

## Bauzeichner/Bautechniker

zur Planbearbeitung privater und öffentlicher Wohnbauvorhaben.

**Geboten wird:** selbständiges Bearbeiten einer interessanten Bauaufgabe von A bis Z. Moderne Büros; angenehmes, junges Team; Dauerstelle.

**Voraussetzungen:** gute Berufskennntnisse; speditive, sachliche Arbeitsweise; einige Jahre Praxis im Wohnungsbau.

Wir bitten um eine handschriftliche Kurzzofferte mit Unterlagen und Gehaltsanspruch an:

**H. Hochuli — A. Koller**, Architekten  
Nüscherstrasse 44, 8001 Zürich

Ingenieurbüro im **Raume Biel-Seeland** sucht per sofort oder nach Vereinbarung

## Bauingenieur-Techniker HTL

mit Praxis in Projektierung und Bauleitung von Wasserversorgungen, Kanalisationsbau, Stahlbetonbau und allgemeinen Tiefbau.

Unsere Sozialleistungen und Arbeitsbedingungen sind modern.

Ihre Bewerbung behandeln wir mit aller Diskretion.

**Ingenieurbüro ROBERT LEVY ETH/SIA**  
Dufourstrasse 12, 2502 Biel, Tel. 032 / 23 44 17

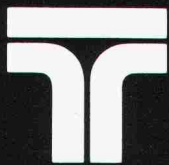
Gesucht

## Architekt HTL/Bauzeichner

in kleineres Architekturbüro zur selbständigen Objektbearbeitung vom Projekt bis zur Ausführung.

Bewerbung an:

**H. Gössi**, Architekt, Hangstrasse 3, 8952 Schlieren  
Telefon 01 / 730 55 69



## Tiefbauamt der Stadt Zürich

Das Tiefbauamt sucht für seine Hauptabteilung I, Planung und Projektierung, die sich mit der Vorbereitung von Bauvorhaben bis zur Kreditgenehmigung befasst, einen

## dipl. Bauingenieur ETH

In den Fachbereichen

- Verkehrswesen
- Strassenbau
- Kanalisation

werden ihm im wesentlichen die folgenden Aufgaben übertragen:

- Leitung eines technischen Büros
- Erledigung aller administrativen Arbeiten im Zusammenhang mit der Planung und Projektierung im Kreis Zürich-West
- selbständige Projektbegleitung inkl. Kosten- und Terminüberwachung bis zur Genehmigung

Wir erwarten ausser fachlichen Kenntnissen und Organisationstalent Initiative und Gewandtheit im mündlichen und schriftlichen Ausdruck.

Wir bieten ein zeitgemässes Salär, vorzügliche Sozialleistungen, Fünftagewoche, individuelle Arbeitszeit, Verpflegungsbeitrag bei kurzer Mittagspause.

Ihre Bewerbung mit den üblichen Unterlagen richten Sie bitte an den Vorstand des Bauamtes I, Werdmühleplatz 3, Postfach, 8023 Zürich.

Vorstand des Bauamtes I

Architekturbüro in Zug sucht einen

## Architekten

für die Erstellung von Werk- und Detailplänen, Devisierung, Bauleitung interessanter und anspruchsvoller Wohn-, Verwaltungs- sowie Industriebauten.

Interessenten senden ihre Bewerbungsunterlagen an:

**Chris Derungs**, Architekt/Planer FSAI/SIA/SWB  
**Ruedi Achleitner**, Architekt FSAI  
Rosenbergstrasse 31, **6300 Zug**



## Für heute und morgen planen und bauen

Unsere Bauabteilung sucht einen jungen, initiativen

## Bauzeichner

für die selbständige Planbearbeitung Rohbau und Innenausbau.

Seine Aufgaben umfassen das Erstellen von Werkplänen, Detailplänen sowie das Submissionswesen.

Ausbildung als Hochbauzeichner oder Innenausbauzeichner. Erfahrung in den Bereichen Restaurant- und Ladenbau von Vorteil.

Bitte senden Sie Ihre Bewerbung an:

**MIGROS-GENOSSENSCHAFTS-BUND**  
Personal und Ausbildung, Limmatstrasse 152, 8005 Zürich.

Wir suchen tüchtige, qualifizierte

## Bauführer Bauzeichner

für die Bearbeitung verschiedener interessanter, anspruchsvoller Bauaufgaben.

Wir bieten eine verantwortungsvolle Tätigkeit, individuelle Arbeitszeit und Leistungslohn.

**S + M Architekten**  
Markusstrasse 10, Postfach, 8042 Zürich

Wir suchen per sofort oder nach Uebereinkunft

## Tiefbauzeichner(in)

für die Bearbeitung interessanter und anspruchsvoller Aufgaben auf dem Gebiet der Abwassertechnik (Kanalisationen, Kläranlagen), des Strassenbaus und der Quartierplanungen.

Wir bieten Leistungslohn, moderne Anstellungsbedingungen und fortschrittliche Sozialleistungen.

Handschriftliche Bewerbungen mit Angaben über die bisherige Tätigkeit werden erbeten an

**A. W. Schmid**, dipl. Ingenieur ETH, Ingenieurbüro  
Poststrasse 10, 8610 Uster, Telefon 01 / 940 71 42

Mittelgrosses Ingenieurbüro im Kanton Zürich sucht

## jüngeren Kulturingenieur

mit Geometerpatent und Erfahrung im Tiefbau als Stellvertreter des Chefs. Nach erfolgreicher Einarbeitung Partnerschaft möglich.

Offerten unter Chiffre SIA 905 an IVA AG, Postfach, 8035 Zürich.

## Mehr wissen – besser disponieren

Anzeigen mit hohem Informationswert  
enthält diese Nummer des  
«Schweizer Ingenieur und Architekt».

## Stellengesuche

### Bestausgewiesener dipl. Architekt

44, künstlerisch talentiert, mit gutem Darstellungsvermögen (perspektivische Zeichnungen usw.), langjähriger Mitarbeiter eines renommierten Zürcher Architekten, sucht zwecks Veränderung neuen und interessanten Aufgabenkreis im Raum Zürich und Umgebung.

Offerten werden erbeten unter Chiffre 90-60545 an Schweizer Annoncen AG «ASSA», Postfach, 8024 Zürich.

### Dipl. Bauingenieur

(34) beendet sein Zweitstudium der Oekonomie (Richtung BWL, Lizentiat voraussichtlich Ende 1979) und sucht entwicklungsfähige Stelle in Industrie, Handel oder Beratung. Mehrjährige Erfahrung in Ingenieurbüro und Unternehmung. Präferenzen: Finanzierung, Organisation, Marketing.

Offerten unter Chiffre SIA 907 an IVA AG, Postfach, 8035 Zürich.

### Survey-Engineer

(Swiss, 35) presently working in Africa as Technical Manager for a German Construction Company seeks an interesting job in Switzerland or Overseas.

Languages: German, French, English, some Spanish.

Please write to cipher 906 IVA AG, Postfach, 8035 Zurich or phone 071 / 71 20 67 or 70 31 31, intern 566.

### Bauschlosser

27jährig, mit Auslanderfahrung, sucht per Anfang Juli 1979 einen neuen Wirkungskreis in Afrika oder im Fernen Osten.

**W. Koch**, Birkenaustrasse 15, 9470 Buchs

**Student**, der seine Prüfung als Ingenieur HTL im Tiefbauwesen im Juli 1979 absolviert,

### sucht Stelle in Ingenieurbüro

mit der Möglichkeit, seine deutschen Sprachkenntnisse zu vervollständigen.

**Pascal Ducommun**, 252, les Grands Champs, 1751 Neyruz  
Téléphone 037 / 37 10 61

Vielseitig interessierter

### dipl. Bauingenieur

mit langjähriger Praxis im Ausland und in der Schweiz, als **Statiker** überwiegend im **Spannbetonbau**, sucht seinen Kenntnissen entsprechende Stelle. Raum Basel (Zürich, Bern) bevorzugt.

Offerten unter Chiffre K 03-352834 an Publicitas, 4010 Basel.

Versierter

### dipl. Architekt

mit langjähriger vielseitiger Praxis, diversen Wettbewerbserfolgen, sucht entwerfs- und gestalterisch orientierte Dauerstelle in mittlerem Architekturbüro.

Offerten bitte unter Chiffre SIA 906 an IVA AG, Postfach, 8035 Zürich.

– aus dem STAHLTON-Angebot –  
**vorgespannte Flachdecken**  
mit STAHLTON-Stützstreifenvorspannung  
Verlangen Sie Unterlagen

 **Stahlton**  
Zürich, Telefon 01 - 47 64 00  
St. Gallen Lausanne Lugano

## Bauingenieur HTL

30. sucht in der Ostschweiz Stelle in Unternehmung oder Ingenieurbüro. Erfahrung in Projektierung und Bauleitung: Strassenbau, allgemeine Tiefbauarbeiten, Eisenbeton sowie Vermessung.

Offerten unter Chiffre SIA 908 an IVA AG, Postfach, 8035 Zürich.

## Diverses

Spezialfirma für Fertigung sucht Zusammenarbeit mit

### Architekten/Ingenieuren

für Ferienhäuser, Wohnhäuser und Industriebauten.

Zuschriften erbeten unter Chiffre SIA 899 an IVA AG, Postfach, 8035 Zürich.

## Einfamilienhäuser

Da wir in verschiedenen Regionen der Schweiz laufend Aufträge ablehnen müssen, vergeben wir per sofort oder nach Uebereinkunft

## Exklusiv-Vertretungen

an Generalunternehmer, Architekten, tüchtige, selbständige Bauführer usw.

Wir sind hauptsächlich im Kanton Zürich tätig und verkaufen und bauen mit grossem Erfolg normierte, konventionell gebaute Einfamilienhäuser.

Das Know-how, welches wir guten Vertretern anbieten können, umfasst neben der detaillierten Ausführungsplanung ein umfangreiches Paket an Verkaufsunterlagen sowie überregionale Werbung, Musterhäuser und aktive Verkaufsunterstützung.

Bitte richten Sie Ihre Zuschrift mit möglichst ausführlichen Angaben über Ihre Person oder Firma an:

**Sternhaus Zürich AG, Toblerstrasse 60, 8044 Zürich**

(Aus administrativen Gründen können nur schriftliche Anfragen beantwortet werden.)



Günstig abzugeben

## Pavillon (achteckig)

für vielseitige Zwecke verwendbar, Holzkonstruktion, Grundfläche etwa 150 m<sup>2</sup>.

**Mineralquelle Eglisau AG, 8193 Eglisau**  
Telefon 01 / 867 07 73, intern 77

# Fachbücher

## Bauschäden-Sammlung 1

Sachverhalt — Ursachen — Sanierung. Herausgegeben v. G. Zimmermann. (168 S., A5 quer, 160 Abb., Kunststoffeinband, Stuttgart, 1974, Forum-Verlag)

Preis

38.30

## Bauschäden-Sammlung 2

Fortsetzung der in Band 1 begonnenen Zusammenstellung von Schäden an Bauten, verursacht durch Beschädigung, Abnutzung oder Alterung, mit Vorschlägen zu ihrer Behebung. Umfang wie Band 1.

38.30

## Baustoff Beton, ein Handbuch für die Baupraxis

Von Dr. U. Trüb. (220 S., in Leinen geb., A5, 1968)

18.—

## Ein Bewertungssystem der Bruchsicherheit

Von Dr. T. Varga. (44 S., 71 Abb., Format A4, 1973)

17.50

## Berechnungstabellen für unterzugslose Decken (Piltdecken, Flachdecken) / Tables for flat slabs

Von D. Pfaffinger und Prof. Dr. B. Thürlimann. (331 S., Format A4, wovon 40 S. Text in deutscher und englischer Sprache, mit 15 Abb. und 291 S. Tabellen samt Schemaplänen, in Leinen gebunden, 1967)

65.—

## Schweizerische Strahlflugzeuge und Strahltriebwerke

Von Georges Bridel. Umfassende Darstellung der bedeutenden schweizerischen Leistungen auf diesem Gebiet. Herausgegeben in Zusammenarbeit mit dem Verkehrshaus der Schweiz. (106 Seiten, 70 Abb., 1 Falttafel, Format A5)

15.—

## Computer im kleinen und mittleren Ingenieur- und Architekturbüro

Vorträge der Informationstagung der SIA-Fachgruppe der Ingenieure der Industrie (FI) vom 5. und 6. April 1974 in Zürich. (193 S. mit Abb. und Tab., Format A4)

60.—

## Hochhäuser

Vorträge der Studientagung der SIA-Fachgruppen für Brückenbau und Hochbau (FBH) und für Architektur (FGA) vom 18. bis 20. Okt. 1973 in Zürich. Heft 1 der VAG-Berichte. (Format A4, 204 S. mit Abb., broschiert)

35.—

## Kunststoffe im Bauingenieurwesen

Vorträge der Studientagung der SIA-Fachleute für Brückenbau und Hochbau (FBH) vom 17. und 18. Oktober 1975 in Zürich und Dübendorf. Heft 2 der VAG-Berichte. (Format A4, 204 S. mit Abb., broschiert)

55.—

zuzüglich Porto  
und Verpackung

## Bestellschein

Bitte senden Sie mir die angekreuzten Bücher gegen Rechnung

- |  |  |
|--|--|
| <input type="checkbox"/> Bauschäden 1        | <input type="checkbox"/> Strahlflugzeuge |
| <input type="checkbox"/> Bauschäden 2        | <input type="checkbox"/> Computereinsatz |
| <input type="checkbox"/> Baustoff Beton      | <input type="checkbox"/> Hochhäuser      |
| <input type="checkbox"/> Bruchsicherheit     | <input type="checkbox"/> Kunststoffe     |
| <input type="checkbox"/> Berechnungstabellen |  |

Name: \_\_\_\_\_

Strasse: \_\_\_\_\_

Plz., Ort: \_\_\_\_\_

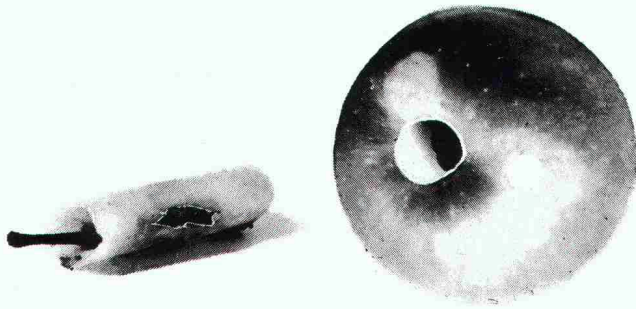
Datum: \_\_\_\_\_

Unterschrift: \_\_\_\_\_

Einsenden an:

**Verlags-AG der akademischen technischen Vereine**  
Postfach 630, 8021 Zürich

**Wir gehen den Tatsachen  
auf den Kern...**



**mit millimetergenauen  
Kernbohrungen!**

Tatsache ist...

- ... dass Beton sehr hart ist;
- ... dass wir aber selbst durch härtesten Beton dringen;
- ... dass wir Durchbrüche und Fugen millimetergenau fräsen;
- ... dass wir Kernbohrungen von 12 bis 800! mm durchführen;
- ... dass wir schnell, sauber und günstig arbeiten!

Rufen Sie uns an

**INTERBOHRAG**

LÄNGWEIHERSTR. 58 6014 LITTAU/LU ☎ 041 22 37 37



**atelier kpa**

PERSPEKTIVISCHE  
ZEICHNUNGEN

Weierhof 15  
8604 Volketswil  
Tel. 01 / 945 66 58



mit den unschlagbaren Vorteilen:  
Seit 20 Jahren im harten Einsatz bewährt. Einfachste Anwendung in Schalung und als nachträgliche Isolierung. Keine Verputzprobleme. Unempfindlich gegenüber Feuchtigkeit.

**\*Styrofoam  
Isolierplatte**

\*Warenzeichen The Dow Chemical Company

Generalvertretung:

**Wancor AG**

8105 Regensdorf

Tel. 01 / 840 51 71

Verlangen  
Sie die blaue  
Styrofoam bei Ihrem  
**Baustoffhändler**

Gewebe  
**MATTEN**  
jetzt stärker, billiger!

geotextil   
**PPS - 45**  
gewebe-matten  
100 kp stark!

Tricon Trading Co AG  
Vogelsangstr. 7 8006 Zürich  
Tel. 01/34 35 36



Verlangen Sie unsere Dokumentation

# INFRA STOP

INTERNATIONAL

## das spezielle Sonnenschutz-Isolierglas



INFRA STOP ist der international bekannte Name für das reflektierende Sonnenschutz-Isolierglas der Flachglas AG. Kontinuierliche Forschung und intelligente Anwendungstechnik haben eine INFRA STOP-Produktepalette ermöglicht, die alle Forderungen nach wirksamem Schutz vor unerwünschter Sonneneinstrahlung erfüllt. Hervorragende k-Werte (bis zu

1,4 W/m<sup>2</sup>K) kombiniert mit der selektiven Strahlungsdurchlässigkeit der verschiedenen Beschichtungen garantieren die Lösung von Energieproblemen bei Heizung und Kühlung.

Unsere Generalvertretung in der Schweiz steht Ihnen für Beratung und Dokumentation zur Verfügung.

waller



Willy Waller  
Generalvertretungen  
6300 ZUG 2

 **FLACHGLAS AG**