

Objektyp: **Advertising**

Zeitschrift: **Schweizer Ingenieur und Architekt**

Band (Jahr): **97 (1979)**

Heft 37

PDF erstellt am: **15.08.2024**

Nutzungsbedingungen

Die ETH-Bibliothek ist Anbieterin der digitalisierten Zeitschriften. Sie besitzt keine Urheberrechte an den Inhalten der Zeitschriften. Die Rechte liegen in der Regel bei den Herausgebern.

Die auf der Plattform e-periodica veröffentlichten Dokumente stehen für nicht-kommerzielle Zwecke in Lehre und Forschung sowie für die private Nutzung frei zur Verfügung. Einzelne Dateien oder Ausdrucke aus diesem Angebot können zusammen mit diesen Nutzungsbedingungen und den korrekten Herkunftsbezeichnungen weitergegeben werden.

Das Veröffentlichen von Bildern in Print- und Online-Publikationen ist nur mit vorheriger Genehmigung der Rechteinhaber erlaubt. Die systematische Speicherung von Teilen des elektronischen Angebots auf anderen Servern bedarf ebenfalls des schriftlichen Einverständnisses der Rechteinhaber.

Haftungsausschluss

Alle Angaben erfolgen ohne Gewähr für Vollständigkeit oder Richtigkeit. Es wird keine Haftung übernommen für Schäden durch die Verwendung von Informationen aus diesem Online-Angebot oder durch das Fehlen von Informationen. Dies gilt auch für Inhalte Dritter, die über dieses Angebot zugänglich sind.

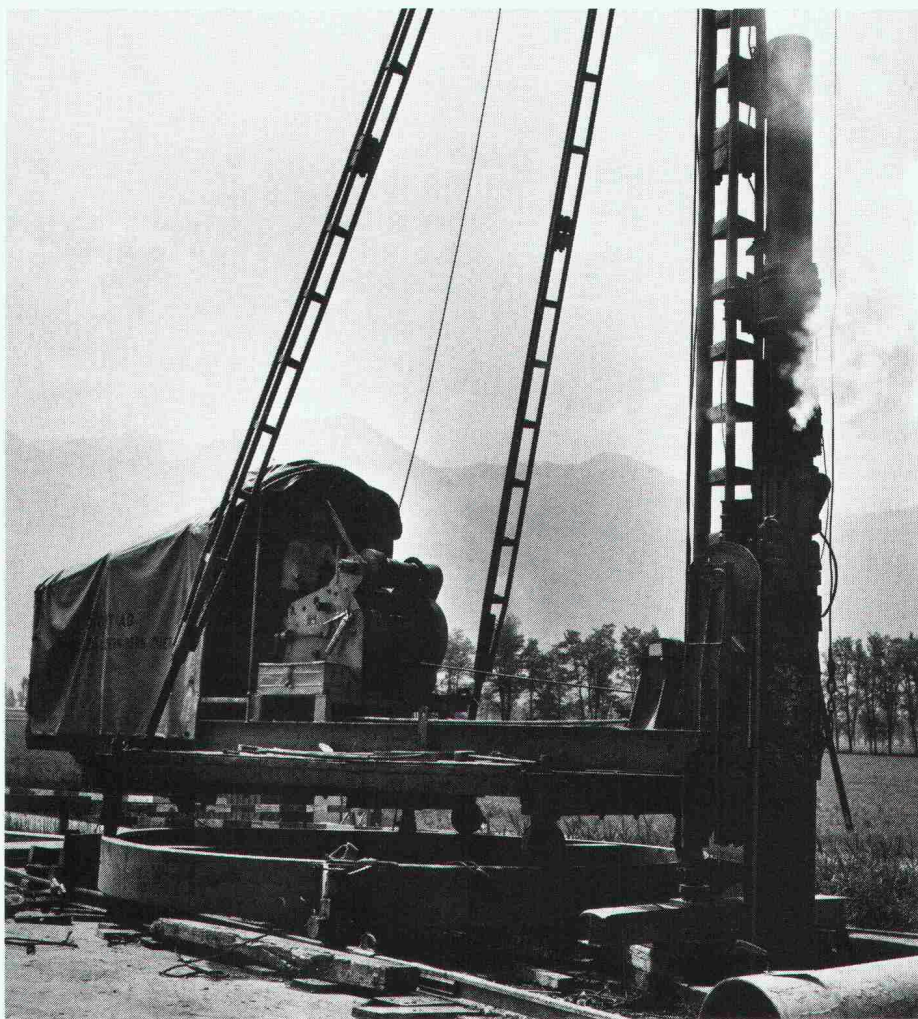
Jeder Baugrund ist ein Grund für Dicht. Denn: Sie wollen festen Boden unter den Füßen haben.

Angenommen, Ihr Baugrund erweist sich bei einer fachmännischen Bodenuntersuchung, wie sie die Dicht AG durchführt, für Ihr Bauprojekt als problematisch – sei es, dass er überhaupt zu weich ist, sei es, dass tragfähige Schichten erst in einiger Tiefe auszumachen sind. Was nun?

Dicht empfiehlt Ihnen in einem solchen Fall die «Pahlbaumethode». Und wendet sie mit dem gleichen durchschlagenden Erfolg an wie unsere bodenständigen Verfahren. Mit Hilfe sehr viel rationellerer Techniken und fortschrittlicher Maschinen allerdings, die dafür sorgen, dass die Kosten für die Tragfähigkeit allemal tragbar bleiben.

Was nötig ist, um Ihr Bauprojekt bei jedem Terrain auf einen sicheren Boden zu stellen – ob es sich um Holz- oder Fertigteilpfähle, um Wurzelpfähle, gerammte Ortsbetonpfähle im «Delta» – oder Bohrpfähle im DAG-System handelt – Dicht hat es. Dicht plant es. Dicht bringt es.

Nach gründlicher Untersuchung, versteht sich. Denn



**Auf Dicht
kann man
bauen.**

Und hier die anderen 4 guten Gründe, auf Dicht zu bauen:

1. Sie wollen genau wissen, worauf Sie bauen:

Dicht führt für Sie fachmännische Baugrunduntersuchungen durch.

2. Sie wollen anderen keine Grube graben:

Dicht sichert senkrechte Baugrubenabschlüsse jeder Art zuverlässig.

3. Sie wollen Ihre Pläne nicht ins Wasser fallen lassen:

Dicht legt Baugruben gründlich trocken.

4. Sie wollen grundsätzlich auf Nummer sicher gehen:

Dicht garantiert den Einsatz moderner Maschinen und Methoden und einen reibungslosen rückwärtigen Dienst.



Dicht AG

9001 St. Gallen
Rosenbergstrasse 76
Telefon 071-23 16 45

6003 Luzern
Pilatusstrasse 38
Telefon 041-23 44 18

3007 Bern
Monbijoustrasse 114
Telefon 031-45 30 34

8036 Zürich
Kalkbreitestrasse 33
Telefon 01-35 69 13

**Aussteller an der
Fachmesse für
Altbau-Modernisierung 79**

altbau-modernisierung 79

10. fachmesse für Umbau + Neubau



20.-24. SEPTEMBER 1979

IN DEN AUSSTELLUNGSHALLEN ALLMEND **LUZERN**

ÖFFNUNGSZEITEN: TÄGLICH 09.00-18.00 UHR

SEKRETARIAT: ZF-FACHMESSEN AG · POSTFACH 343 · 8026 ZÜRICH

Rinnt Ihr Hausdach?

Wir zeigen Ihnen wirtschaftliche Möglichkeiten zur

**Sanierung
mit Sarnafil®
und SarnaRoof**

an der **Fachmesse 79
für Altbau-
modernisierung**

Festhalle Luzern

20. - 24. September 1979

Besuchen Sie uns unverbindlich am Stand 26. Unsere Fachleute beraten Sie gerne in allen Sanierungsfragen bezüglich Flach- und Steildach sowie der Erstellung von Bassins und Biotopen.



Sarna

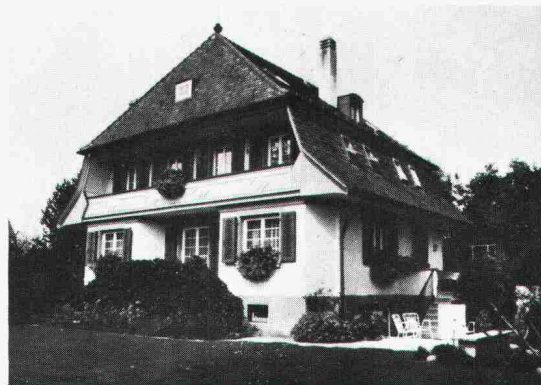
Sarna Kunststoff AG

6060 Sarnen/Schweiz
Postfach 12
Telefon 041 66 0111

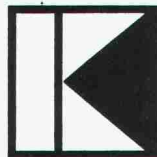
KUFAG Kunststoff-Fenster

die Ideallösung bei Altbau-
sanierung und Neubauten

- kein Unterhalt, weil kein Rosten, Faulen, Anstreichen
- heizkostensparend durch hervorragende Wärmedämmung
- Lärmschutz durch ausgezeichnete Schalldämpfung
- Altbauprofil ermöglicht Montage ohne Abbruch der alten Rahmen (keine Zusatzkosten für Maler, Gipser usw.)
- Schallstoppfenster bis 45 Dezibel



Verlangen Sie kostenlose Beratung durch



KUFAG AG

Kunststoff-Fensterfabrik
Telefon 062 / 41 42 65 - 66

4665 Oftringen

Meine Adresse: _____

PLZ/Ort: _____

Telefon: _____

SIA

**Besuchen Sie uns in der Halle der Altbaumesse, Luzern
Stand Nr. 38**

Problem:

**Wie baut man
einen Estrich aus,
ohne sein Geld
zu verheizen?**

Lösung:

**Mit VETROFLEX
und Sorgfalt
im Detail.**

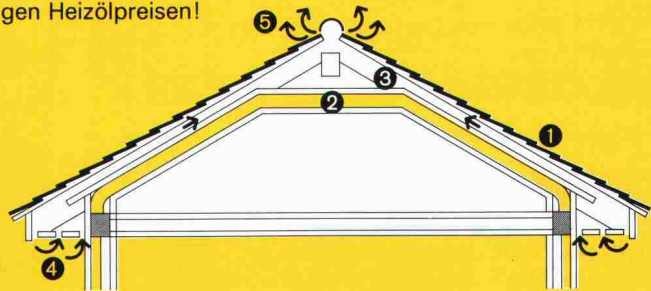
Zugluft am falschen Ort schadet, Zugluft am richtigen Ort ist unerlässlich.

Bei einem Dach zum Beispiel muss die Luft zwischen Isolierung und Dacheindeckung zirkulieren können. Unser Schema zeigt Ihnen, wie man das macht. So werden Sonnenwärme und Feuchtigkeit abgeführt, es bildet sich kein Schwitzwasser und die Konstruktion bleibt gesund und trocken.

Aber: Wo Wand und Dach zusammentreffen, hebt selbst eine kleine Lücke in der Isolierung einen grossen Teil ihrer Wirkung auf. Diesen oft gemachten Fehler können Sie vermeiden, wenn Sie so wie bei diesem Vordach vorgehen.

Am besten verwenden Sie dazu natürlich VETROFLEX. Denn VETROFLEX hat ideale Eigenschaften, eine sehr günstige Wärmeleitzahl und dämpft auch den Schall ausgezeichnet.

Es ist zudem spielend leicht und einfach zu montieren. Und in wenigen Jahren amortisiert – vor allem bei den heutigen Heizölpreisen!



- | | |
|----------------------------------|-----------------|
| 1. Dacheindeckung | 3. Luftstrom |
| 2. VETROFLEX ROLLALU
oder IBR | 4. Lufteintritt |
| | 5. Luftaustritt |

Unser technischer Dienst berät Sie gerne und unverbindlich in allen Fragen der Wärme- und Schallsolierung.

ISOVER
VETROFLEX
Komfortabel Energie sparen!

FIBRIVER Verkaufsbüro deutsche Schweiz
8155 Niederhasli/ZH (Tel. 01/850 24 44)



*denk mit
spar mit!*

ZÜRCHER ZIEGELEIEN

präsentieren:

preLam®



PRELAM-Deckenplatten sind grossflächige, vorgefabrizierte Deckenelemente, welche die Funktionen der Schalung, der Hauptarmierung und des Verputzes übernehmen.

Die PRELAM-Deckenplatten werden aus hochwertigem Beton und profiliertem Spannstahl hergestellt. Die aufgerauhte Plattenoberfläche und die nach statischen Erfordernissen eingelegten Verbundbügel sichern das monolithische Zusammenwirken der PRELAM-Deckenplatten mit dem an Ort eingebrachten Überbeton.

Mit PRELAM-Deckenplatten sparen Sie Zeit – ohne Mehrinvestitionen.

ROTO-Wohndachfenster

Das Leben unterm Dach ist schön und vielseitig. ROTO-Wohndachfenster auch.

Optimale Wohnqualität ist das Ergebnis dieser dachgerechten Fensterkonstruktion. Denn unterm Dach kommt es auf das Fenster an.

Oft noch mehr als weiter unten.

Freier Zugang, freier Ausblick. Auch bei geöffnetem Fenster.



Wohndachfenster

Bitte senden Sie mir Ihre farbige Dokumentation

Name: _____

Strasse: _____

PLZ/Ort: _____

ROTO FRANK AG

Bändliststrasse 29
8048 Zürich
Telefon 01 / 62 46 22

Ab 1. Oktober 1979

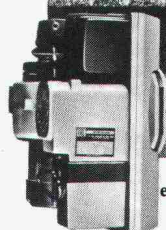
neue Adresse:

Grubenstrasse 3
8902 Urdorf
Telefon 01 / 734 42 52

SIA 37

Weniger Heizöl Weniger Lärm Russfreie Umluft Längere Lebensdauer

Ein wirklicher Dauerbrenner aus Schweden



Erfahrene Heizungsbauer in ganz Europa empfehlen Electro-Oil. Niemand gibt Ihnen eine bessere Gewähr für eine sicher funktionierende Heizungsanlage. Ihre Partner sind geschulte Spezialisten, die jeden Teil der Electro-Oil-Brenner kennen.

Electro-Oil-Ölbrenner AG
Siewerdstrasse 95, Postfach, 8050 Zürich
Telefon 01 / 48 53 56



Fachmesse für Altbau-
modernisierung Luzern
20. - 24.9.79

Wir freuen uns
auf Ihren Besuch
am Stand 22!

ZÜRCHER ZIEGELEIEN

präsentieren:

SIPOREX	CEMFOR
LAMIT	PICCOLIN
schiedel isolierkamin	Braas-Redland Betonziegel
ZZ Cheminée-Zug	BJBRATT
calmo	Isodach
RÖBEN-KLINKER	Zell-Ton
Kalksandsteine	preLam - prenorm
Braas-Atelierfenster	Betonelemente

Bei uns finden Sie aber nicht nur alle Produkte für den Rohbau, sondern auch das «Wissen-wie» für deren Anwendung.

Dank langjährigen Forschungs- und Entwicklungsarbeiten können wir Sie heute fachmännisch und kompetent beraten – und sind auch morgen noch für Sie da. Darauf sind wir stolz.

Zürcher Ziegeleien

Giesshübelstr. 40, 8021 Zürich, Tel. 01-35 93 30

J. Schmidheiny & Co. AG

St.-Leonhardstr. 32, 9001 St. Gallen, Tel. 071-22 32 62

Baustoffe AG Chur

Pulvermühlestr. 81, 7001 Chur, Tel. 081-24 46 46

Dieses Inserat ist farbig, hat 38 Seiten und enthält eines der schönsten und vielseitigsten Küchenbau-Programme der Schweiz.

Sie brauchen nur den untenstehenden Coupon auszufüllen.

Coupon	SIA 13.9.
Bitte senden Sie mir gratis und unverbindlich	
<input type="checkbox"/> den farbigen Piatti-Küchenkatalog mit 38 Seiten	
<input type="checkbox"/> die Adresse des Piatti-Küchenspezialisten in meiner Nähe	
Vorname/Name	
Adresse	
PLZ/Wohnort	

Zutreffendes bitte ankreuzen und einsenden an
Bruno Piatti AG, Riedmühlestrasse 16, 8305 Dietlikon

Besuchen Sie das grösste
Ausstellungszentrum
der Schweiz für Küchen
und Fenster in Dietlikon.

Öffnungszeiten:
Mo-Fr 13.00-18.30 h
Mi 13.00-20.30 h
Sa 08.00-16.00 h



Für Umbau und Neubau

Bruno Piatti AG
Riedmühlestrasse 16
CH-8305 Dietlikon
Telefon 01 833 16 11

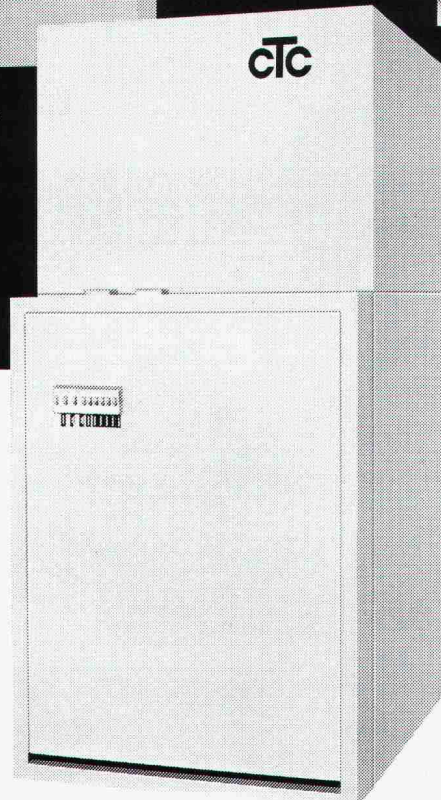
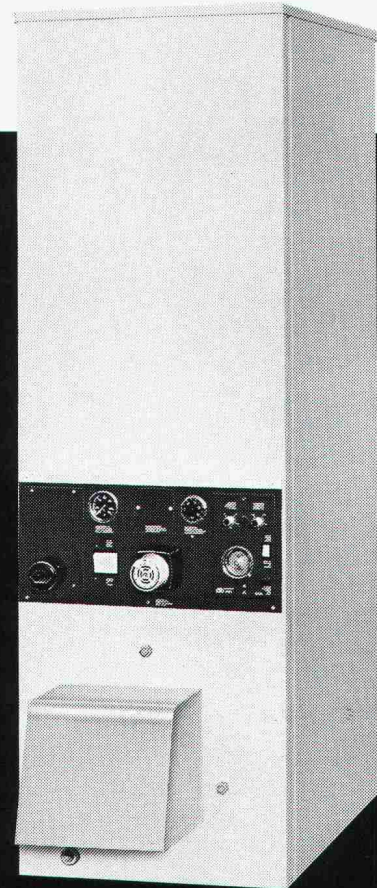
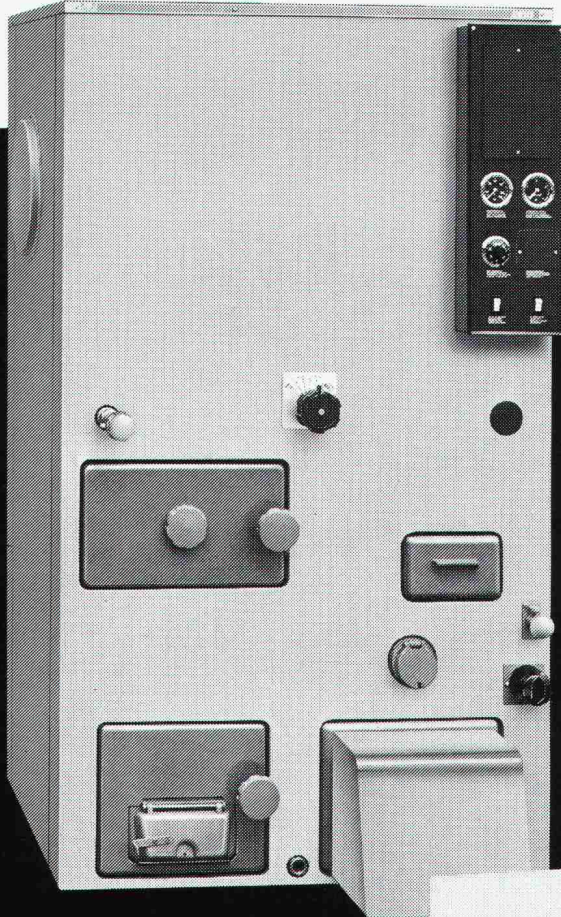
Wo's um Wärme geht, weist CTC den Weg...

CTC Doppelbrand, Serie 260

ein erstklassiger Qualitäts-Kombikessel, der jeder Energie-Situation gewachsen ist. Zwei Kessel in einem. – Einwandfreie Verbrennung, dank getrennten Feuerräumen.

CTC Der neue Ölheizkessel mit oder ohne Boiler, Serie 350

für sparsamen Energieverbrauch. Temperaturgeregelter Boiler. Minimaler Platzbedarf. Günstige Einbringmasse für Umbauten. Kann in Boiler und Kesselteil zerlegt werden.



CTC Wärmepumpen

Die Heizung mit der nie versiegenden Umweltenergie, gewonnen auf eigenem Grund und Boden. Der Wärmepumpenbetrieb benötigt einen Drittel elektr. Strom, zwei Drittel spendet kostenlos die Natur.

In der Schweiz sorgen bereits einige hundert solcher Anlagen für den Wärmehaushalt in Einfamilienhäusern.

CTC

CTC Wärmespeicher AG
Röntgenstrasse 22
8021 Zürich
Tel. 01/42 85 40

startex

Spritzdämmstoff

startex

gegen Kälte, Wärme und Schall

isoliert Dächer, Wände, Böden, Zweischalenmauerwerke, Schächte usw. optimal und dauerhaft. Wer kritisch prüft, wählt STARTEX, die Spritzisolation mit der Garantie für höchsten Qualitätsstand.

Neu: STARTEX-METRA Fassadendämmsystem, eine Aussenisolation ohne bauphysikalische Mängel.

Wir beraten Sie gerne.

IDC CHEMIE AG Fluhgutstr. 3 8640 Rapperswil Tel. 055/27 46 69

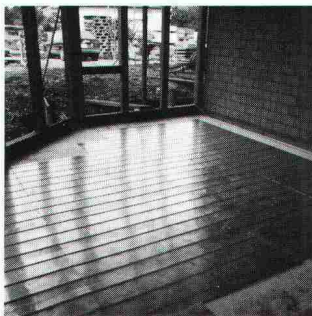
Besuchen Sie uns an der 10. Fachmesse für Altbaumodernisierung in Luzern am Stand Nr. 63.

Zukunftsichere Heizsysteme



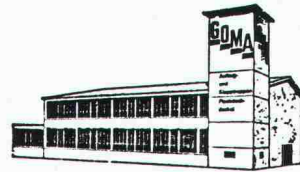
z. B.

PROSO[®]-Fussbodenheizung



- optimale Wärmeverteilung
- durchgehende Aluminium-Oberfläche
- schweizerisches Qualitätsprodukt
- kostengünstige Montage
- die ideale Lösung für Niedertemperatur-Heizungen
- Fragen Sie Ihren Installateur

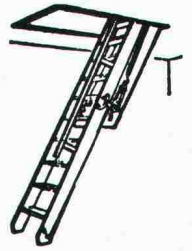
Protherm AG, Butzenstrasse 39, 8038 Zürich, 01.45 80 30
Boswil · Cadenazzo · Crissier · Münchenbuchsee · Wil



GOMA

Aufzugs-,
Schiebe- und
Klapptreppen

Flachdach-
Ausstiege



Marcel Matter

Klotenerstr. 43, 8153 Rümlang, Tel. 01 / 817 80 41

Stand Nr. 106

Der heisse Tip
aus dem kühlen Norden: *Sauna*
von der **Rusta-Modul AG**
Tel. 01 / 52 34 42
Zürich

MAUERENTFEUCHTUNG



Dauerhafte Behebung aufsteigender Mauerfeuchtigkeit.
In jedem Mauerwerk anwendbar
Keine Schwächung der Mauer
Seit Jahrzehnten tausendfach bewährt
In- und Auslandpatente
Seriose Beratung und Montage in der ganzen Schweiz

ANDEREGG Biserhof 27, 9011 St. Gallen, 071 - 23 65 64

BON

für Gratis-Dokumentation

Name: _____

Vorname: _____

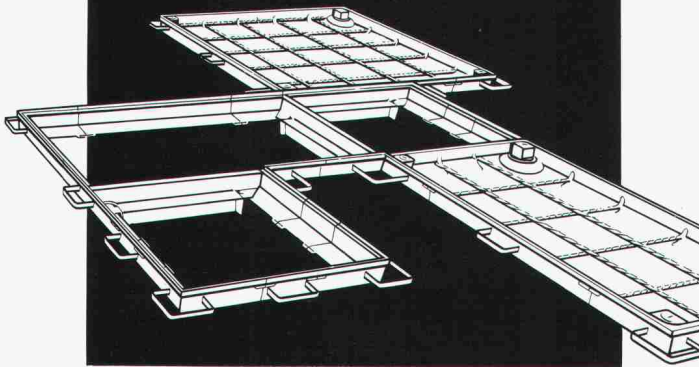
Strasse: _____

PLZ/Ort: _____

— aus dem STAHLTON-Angebot —
Fassadenelemente
für Industriebau, Wohnungsbau, Verwaltungsbau
nach Entwurf des Architekten
Verlangen Sie Unterlagen

StahlTon
Zürich, Telefon 01 - 47 64 00
St. Gallen Lausanne Lugano

**Die 7 sichtbaren Vorteile
der neuen, unsichtbaren
Schacht- und Kanalabdeckungen
von «esser»:**

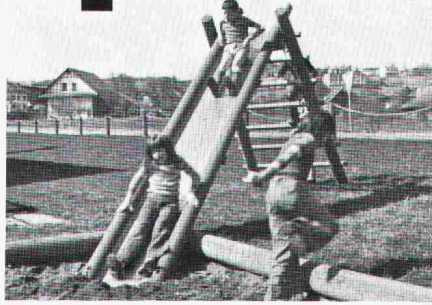


1. Einfaches Baukastensystem – industriell gefertigte Bauteile. 2. Beton-Verfüllung ohne Schalung. 3. Griffe zum Tragen und Justieren, die gleichzeitig als Maueranker dienen. 4. Die neue «esser's»- Schacht- und Kanalabdeckung lässt sich mühelos abheben. Auch nach Jahren. 5. Belastung des Deckels: über 5 Tonnen Radlast. Sämtliche Stahlblechteile sind korrosionsfrei (Zinkauflage=56µ). In den Fugen bleibt kein Wasser stehen. 7. Alle nach innen weisenden Zargenkanten sind rund. Also reduzierte Unfallgefahr beim Ein- und Ausstieg. Verlangen Sie unsere ausführliche Dokumentation oder den Besuch unseres Fachberaters.



Jakob Scherrer Söhne AG
Allmendstrasse 7
8059 Zürich
Telefon 01/202 79 80

spielen



Spielplätze müssen leben, natürliche Umwelt ersetzen, die kindliche Phantasie bereichern, Abwechslung bieten, zu spielerischen Taten verhelfen, Kontakt schaffen, begeistern, anregen, müssen dem Kind seine Welt bedeuten, müssen Wohnraum im Freien sein . . .
Verlangen Sie den Spielgeräte-Katalog von Geräten in Holz, Metall und Kunststoff.

berli Postfach 201, 6210 Sursee/LU,
Tel. 045 21 20 66

2034/

*Wir rammen Holz- und
vorfabrizierte Betonpfähle
und garantieren
sicheres Bauen
auf weichem Grund.*

**franz
büchel**



Franz Büchel AG
Bauunternehmung
Pfahlfundationen
Rebstein-Altstätten
Telefon 071 / 77 12 28

schütze Deine Sachen miete dp-Blachen

1 Blache = 20 m² = 60 Rappen pro Tag.

Mit den leichten, geschmeidigen, luft- und wasserundurchlässigen dp-Blachen schützen Sie Waren und Personen vor jeder Witterung. dp-Blachen können problemlos miteinander verbunden werden und sind jederzeit ab Lager lieferbar.



Blachenvermietungs-AG

Basel	Satram-	
	Marchandise SA	061/65 11 77
Bern	Alb. Wahlen AG	031/41 31 31
Horn TG	Hans Allmendinger	071/41 71 21
Meilen	R. Holliger+Co AG	01/923 03 07
Meiringen	Alb. Wahlen AG	036/71 18 83
Glattbrugg	R. Holliger+Co AG	01/810 70 35

AP

SCHICHTEX UNTERDACH



Alte Mühle, Schüpfen

In **Neubauten** und **Altbauten**
als **Dachschalung, Isolation**
und **fertige Untersicht** in einem.

Mit PVC-Folie abwaschbar,
Längen bis 300cm, Breite 62,5 cm.



Bau+Industriebedarf AG
4104 Oberwil/BL Tel. 061 30 40 30

— aus dem STAHLTON-Angebot —

Betonelemente

für Hallenbauten

Profilträger
Dachbinder

Rippenplatten

Pfetten
Stützen

Verlangen Sie Unterlagen



Stahlton

Zürich, Telefon 01 - 47 64 00
St. Gallen Lausanne Lugano



Wasserbau + Rammarbeiten

- Pfahlfundationen mit
 - Schleuderbeton-Fertigpfählen
24, 35, 45 cm Durchmesser, kuppelbar
 - Holzpfählen
 - Stahlträgern
- Probelastungen für Pfahlfundationen
- Spundwandaarbeiten
- Grundwasserabsenkungen, System Wellpoint
- Wasserbau
 - Hafengebauten
 - Schwimm- und Saugbaggerarbeiten
 - Unterwasserarbeiten
 - Transporte mit Lastschiffen

KIBAG AG, 8806 BAECH

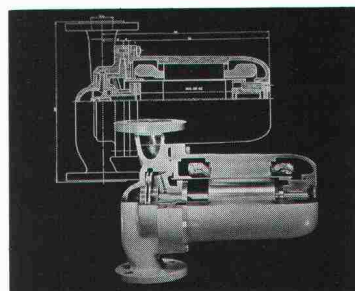
Telefon 01 / 784 55 55.

Filialen in Davos, Horn TG, Landquart, Langnau LU
St. Gallen, Zug, Zürich

RÜTSCHI

Spaltrohrmotorpumpen

- Keine Wellenabdichtung
- Wartungsfrei
- Flüssigkeitsgeschmierte Lager
- Geeignet für:
Feuergefährliche, giftige, verdampfende und radioaktive saubere Flüssigkeiten, bei Temperaturen von -150 bis +400°C und Systemdrücken bis 600 bar.



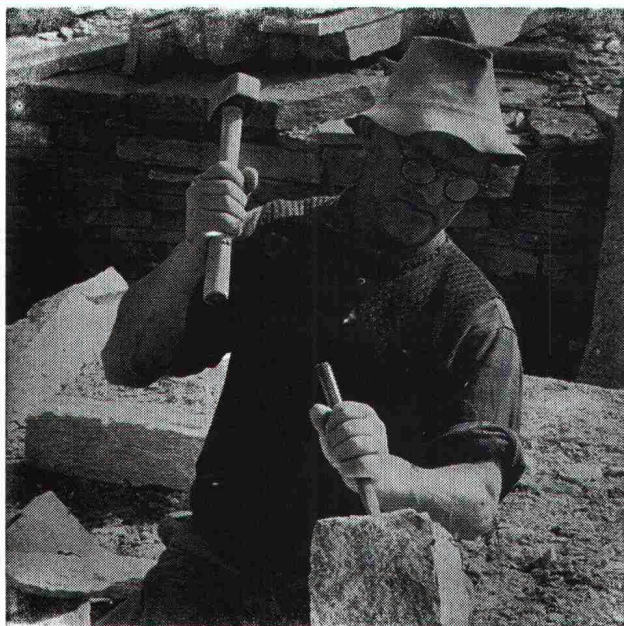
Rüttschi baut Pumpen für:
Wasserversorgung, Abwasserförderung, Heizung, Kesselspeisung, Sanitär, Industrie und Gewerbe, Chemie, Verfahrenstechnik, Kälteindustrie, Nukleartechnik.



K. Rüttschi AG, Pumpenbau, 5200 Brugg
Telefon 056/41 04 55, Telex 54233

PUMPEN

8 CH 3



Natursteine

im Garten-, Hoch- und Tiefbau

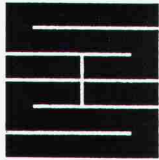
Wir laden Sie ein, unsere neue, grosse **Musterausstellung** an der Seefeldstrasse 198 in Zürich zu besuchen.

Eckardt Natursteine AG

8034 Zürich, Postfach
Telefon 01 / 55 08 60
Telex 57004

6604 Locarno, Via in Selva
Telefon 093 / 31 39 52

Grosses Lager in Zürich-Tiefenbrunnen



Schaffroth & Späti AG

Asphalt- und Bodenbeläge

8403 Winterthur

Telefon 052 / 29 71 21

Gegründet 1872

Flachdachbeläge jeder Art

Gussasphalt für Isolationen und Strassen

Spenglerarbeiten

Nacophalt-Hartgussasphaltböden

Linolith-Industriebodenbeläge

seit 50 Jahren bewährt

Zimmerli-Hartbetonböden

für Autogaragen, Rampen usw.

REPOXIT-Kunstharzböden

in diversen Farben, 2 bis 7 mm stark

Unsere Referenz -
30 Jahre Erfahrung
Fenster und Klimafassaden
Constral AG
8570 Weinfelden
Tel. 072 22 55 55

ATELIER FÜR PERSPEKTIVEN

GENAU KONSTRUIERTE PERSPEKTIVEN

SCHWARZWEISS / FARBIG
FÜR HELLRAUMPROJEKTION
FÜR BAUTAFELN / PLAKATE

ALS FOTOMONTAGEN
INSERATE / FACHBÜCHER
FÜR PROSPEKTE

DAVID-HESS-WEG 14, 8038 ZÜRICH, TEL. 01 / 45 29 49

Lärm

muss nicht sein

Wir messen und analysieren Lärmquellen jeder Art und schaffen damit die Beurteilungsbasis für das weitere Vorgehen. Unsere mobile Messequipe, ausgerüstet mit den modernsten Aufnahme-geräten, ist in der Lage, Terz- und Oktavanalysen, Nachhall-, Luft- und Trittschallmessungen, sowie Pegelhäufigkeitsanalysen auszuführen.

Wir beraten Sie bei Problemen mit Industrie-, Bau- und Strassenlärm. Kontaktieren Sie uns bereits in der Planungsphase. Erfahrene Fachleute gehen auf Ihr spezifisches Anliegen ein und gewährleisten die kostengünstigste Lösung zur Erzielung des geforderten Schallschutzes.

Wir berechnen, konstruieren und liefern: schalldämpfende und -dämmende Konstruktionen, sowie absorbierende Verkleidungen in Bau und Industrie; Industrieschalldämpfer jeder Art; Normdämpfer für Lüftungs- und Klimaanlage; Schalldämmhauben und -kabinen; Lärmschutzwände; Schallmessräume; Schwingungs-Isolierungen.

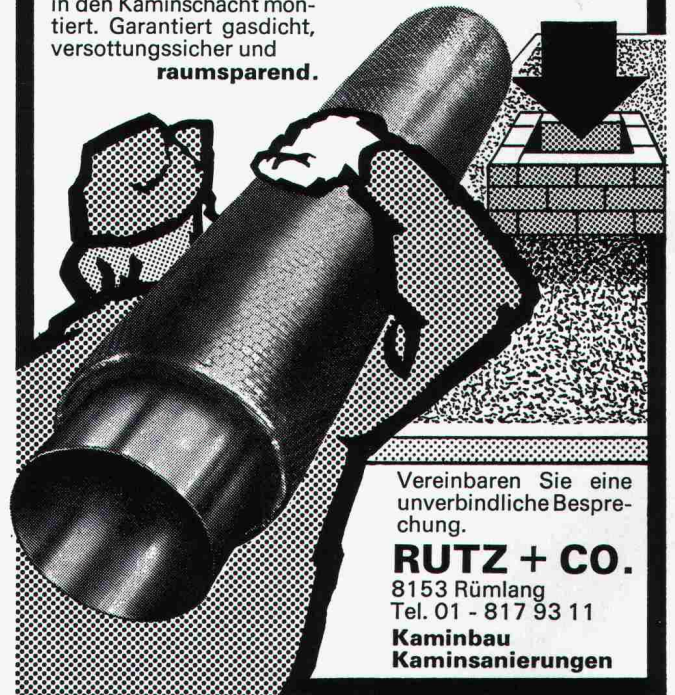
Schneider+Co

Schneider+Co. AG
Isolierungen und Industriebedarf
Abt. Lärmbekämpfung und Akustik
8401 Winterthur, Zeughausstrasse 70
Telefon 052 89 21 21

Für wirtschaftlichen Kaminbau

Rutz Schachtkamine aus Chromnickelstahl

Das hochsäurefeste CrNiMo-Stahlkamin wird fertig isoliert zum Bau gebracht und im Baukastensystem in den Kaminschacht montiert. Garantiert gasdicht, versottungssicher und **raumsparend.**



Vereinbaren Sie eine unverbindliche Besprechung.

RUTZ + CO.
8153 Rümlang
Tel. 01 - 817 93 11
Kaminbau
Kaminsanierungen

— aus dem STAHLTON-Angebot —

Spannkabel BBRV®

35 - 470 t Spannkraft

sicher zuverlässig einfach
Verlangen Sie Unterlagen



Stahlton

Zürich, Telefon 01 - 47 64 00
St. Gallen Lausanne Lugano

Gesundes Trinkwasser mit Katadyn

- KATADYN Feinstfiltration ● ELEKTROKATADYN Silberung ● MULTUS Ultraviolett-Bestrahlung ● MICROPUR Konservierung

Grösste Sicherheit und optimale Leistung bei geringen Betriebskosten ● Jahrzehntlang bewährte Entkeimungsverfahren ● Behandlung grosser und kleiner Wassermengen ● Gemeinden, Gewerbe, Industrie und Haushalte verwenden Katadyn.



KATADYN PRODUKTE AG
Industriestrasse 27
CH-8304 Wallisellen
Telefon 01/830 36 77
Telex 57 799 kady n ch

sicher ● sauber ● einfach

Fabrikation
MULTUS-Anlagen
CH-8962 Bergdietikon
Telefon 01/740 48 50

Multus

AMMANN Langenthal

Maschinen für den Strassenbau und Strassenunterhalt

Verkaufsberatung – Kundendienst –
Ersatzteillager – Schulung Ihres Personals

AMMANN 4900 Langenthal
☎ 063 29 61 61 **TX** 68 446

10 b

Architekten planen voraus

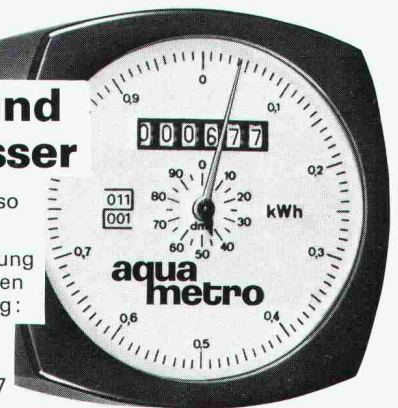
Der Verbrauch an Energie für

Heizung und Warmwasser

muss abgerechnet, also gemessen werden.

Beratung zur Ausführung durch Ihren Spezialisten für Durchflussmessung:

Aquametro AG
4013 Basel
Telefon 061 - 43 67 67



Schalldichte Türen System «Kälin»

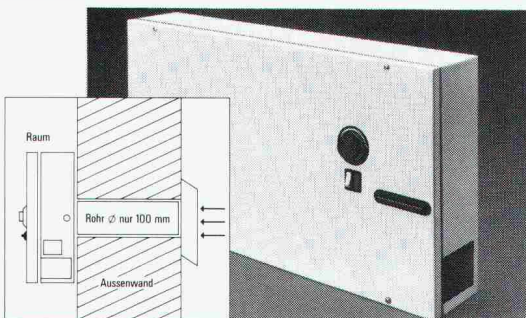
hüten Ihre Geheimnisse! Hundertfach haben sie sich bereits bewährt in Sprechzimmern, Büros von Banken, Anwälten, Anstalten usw. sowie heute ganz speziell in Eigentumswohnungen.

Das System «Kälin» wird laufend den neuesten Erkenntnissen auf diesem Spezialgebiet angepasst.

Bitte verlangen Sie unseren Prospekt.

ALOIS KÄLIN, schalldichte Türen und Wände
Köchlistrasse 18, 8004 Zürich
Telefon G 01 / 242 80 93, P 057 / 5 45 80

Luft statt Lärm. Risch weiss wie.



Zum Beispiel mit Airprime.

Diese schalldämmenden Zuluftgeräte sorgen für Frischluft in Büros, Wohn- und Schlafräumen usw. an lärmexponierter Lage. Ideal auch als Ergänzung zu schalldämmenden Fenstern. Einfache Montage. Das Zuluftgerät gibt es bereits zu 378.-, das kombinierte Zu- und Abluftgerät zu 580.-. Wir informieren Sie gerne näher.

Luftleistung bis 150 m³/h (stufenlos regelbar).
Schalldruckpegeldifferenz bei 500 Hz: 47 dB.

- Senden Sie uns die Unterlagen über Ihr Schalldämmgeräte-Programm
- den Risch-Gesamtkatalog SIA

Vorname, Name _____

Strasse, Nr. _____

PLZ, Ort _____

17 _____



Risch Lufttechnik AG
8954 Geroldswil
Postgebäude
Telefon 01/748 17 70

Die grösste Auswahl führender lufttechnischer Apparate für Haushalt, Gewerbe und Industrie.

Stellenangebote

Zur Verstärkung unseres Teams suchen wir

dipl. Architekten ETH Architekten HTL Hochbauzeichner

zur selbständigen Bearbeitung vielseitiger Bauaufgaben mit nach Möglichkeit Praxis in Entwurf, Ausführungs- und Detailplanung.

Peter F. Oswald, dipl. Architekt ETH/SIA, 5620 Bremgarten
Zugerstrasse 14, Telefon 057 / 5 37 33

In unsere Bauunternehmung mit angeschlossenem Ingenieurbüro in Zürich suchen wir einen

Bauingenieur HTL

der nebst der Führung von Baustellen auch Freude am Konstruieren hat. Einige Jahre Büro- oder Baustellenerfahrung sind von Vorteil. Die Stelle ist ausbaufähig.

Anfragen erbeten unter Chiffre SIA 993 an IVA AG, Postfach, 8035 Zürich.

Bekannte Bauunternehmung (Schweiz) sucht für ihre Abteilung

SPEZIALTIEFBAU

(Pfählungen, Grundwasserabsenkungen, Sondierbohrungen usw.)

einen selbständigen, erfahrenen

BAUFÜHRER

Wir bieten:

- interessante Baustellen
- Einsatz Schweiz und Ausland
- angenehmes Arbeitsklima
- gute Anstellungsbedingungen

Wir wünschen:

- technisch gut fundierte Ausbildung und praktische Baustellenerfahrung
- Unternehmertyp mit Führungseigenschaften
- verhandlungsgewandt
- Englisch in Wort und Schrift

Wir bitten gut ausgewiesene Bewerber um Einreichung der üblichen Offertunterlagen unter Chiffre OFA 4861 ZI an Orell Füssli Werbe AG, Postfach, 8022 Zürich.

Diskretion und rasche Behandlung der Bewerbung sind für uns selbstverständlich.

Wir suchen dipl. Bauingenieure als

Abteilungschef techn. Abteilung Sektionschef Flussbau Sektionschef Talsperren Mitarbeiter Talsperren

Neben angemessenen beruflichen Qualifikationen werden Eignung und Verständnis für die Pflege guter Beziehungen mit Behörden, Fachverbänden und Privaten vorausgesetzt. Kenntnisse der Landessprachen erwünscht.

Schriftliche Bewerbungen mit den üblichen Unterlagen sind zu richten an das

Bundesamt für Wasserwirtschaft

Personaldienst

Effingerstrasse 77, 3001 Bern, Telefon 031 / 61 54 65



Der Flughafenhalter ist auch für die **Flughafenplanung** verantwortlich. Darin eingeschlossen sind unter anderem folgende Tätigkeiten:

Bedürfnisermittlungen, Systemstudien, Betriebskonzepte, Koordinationsaufgaben, Erarbeitung von Entscheidungsgrundlagen für die Unternehmensplanung und für die Lösung von Organisationsfragen.

Wir suchen für die Sachbereiche landseitiger Verkehr und Flugbetrieb einen jüngeren

Dipl. Bau- oder Betriebsingenieur ETH

der über Initiative, Verhandlungsgeschick und Durchsetzungsvermögen verfügt. Gewandtheit im Schriftverkehr, gute Englischkenntnisse und Praxis sind von Vorteil. Schweizer Bürger.

Arbeitsort ist der Flughafen Zürich. Die Bewerbung mit den üblichen Unterlagen ist erbeten an:

AMT FÜR LUFTVERKEHR

Personaldienste, 8058 Zürich-Flughafen
Telefon 01 / 816 26 20

Zur Ergänzung der Architektengruppe suchen wir für unsere Bauabteilung einen weiteren

Architekten

Das Tätigkeitsgebiet umfasst die Mitwirkung bei der Planung und Durchführung von Bauvorhaben der «Basler», die technische Prüfung von Angeboten sowie die Bewertung und Beurteilung von Liegenschaften. Zu Ihrer Aufgabe gehören aber auch administrative Arbeiten wie Ausarbeitung und Kontrolle von Vertragsunterlagen, Zahlungsverkehr, Ueberwachung der Terminpläne und der Baukosten sowie Kontrolle der Bauabrechnungen.

Fundierte Sachkenntnisse, Verhandlungsgeschick sowie kommerzielles Denken sind Voraussetzung.

Weitere Erfordernisse:

- Muttersprache Deutsch, gute Französischkenntnisse (Fachsprache)
- HTL-Diplom oder gleichwertige Ausbildung und praktische Erfahrung in Architekturbüro oder Immobilienfirma

Alter: 28 bis 40 Jahre

Interessieren Sie sich für diesen selbständigen Posten bei unserem Hauptsitz in Basel, so erwarten wir gerne Ihre Bewerbung mit den üblichen Unterlagen.

Basler Versicherungs-Gesellschaft
Personalwesen, Aeschenplatz 7, 4002 Basel



BG

Nous cherchons pour entrée immédiate ou à convenir

un ingénieur mécanicien EPF

ou formation équivalente

ayant de bonnes connaissances en thermodynamique et une expérience suffisante (minimum 5 ans) pour participer à des études relatives à la physique des bâtiments (thermique et hygrométrie), à la production et à la distribution d'énergie (notamment chauffage, climatisation, chauffage solaire, thermopompe, chauffage à distance, etc.) et à d'autres problèmes énergétiques.

Veuillez adresser vos offres manuscrites, accompagnées des pièces d'usage à

Bonnard & Gardel, Ingénieurs-conseils SA

61, avenue de Cour, 1007 Lausanne

ou prendre contact par téléphone 021 / 27 73 61.

Gemeinde Affoltern a. A.

Stellenausschreibung

Wegen Umdispositionen im Regiebetrieb suchen wir einen initiativen Berufsmann (Baubranche, Gartenbau usw.) mit Organisationstalent als

Strassenmeister

Ihm obliegt als Chef eines Teams der Unterhalt der Strassen, Plätze und öffentlichen Anlagen. Ausserdem wird er für alle übrigen in der Gemeinde vorkommenden Arbeiten eingesetzt.

Wir sind in der Lage, eine zeitgemässe Besoldung (Monatslohn) sowie die üblichen Sozialleistungen zu bieten.

Interessenten werden gebeten, ihre Offerten mit Angabe der beruflichen Ausbildung und Tätigkeit sowie des Gehaltsanspruchs, unter Beilage von Zeugnissen, bis 10. September 1979 dem Gemeinderat 8910 Affoltern am Albis einzureichen. Für Auskünfte stehen der Gemeinderatsschreiber (Telefon 01 / 761 75 75) oder der Bausekretär (Telefon 01 / 761 53 53) zur Verfügung.

Unser Architekturbüro sucht jüngere und einsatzfreudige

BAUFÜHRER

Wir legen Wert auf

- Zuverlässigkeit
- Organisationstalent
- Teamgeist und Verhandlungsgeschick
- Sprachkenntnisse erwünscht

Wir bieten:

abwechslungsreiche, selbständige Tätigkeit in kleinen Teams, berufliche Weiterbildung auf dem Fachgebiet, ausgebaute Sozialleistungen.

Bitte senden Sie Ihre Bewerbung mit den üblichen Unterlagen an

Pro-Plan-Ing AG
Burgfelderstrasse 211, 4055 Basel

Proplaning

Für das **Hochbauamt der Stadt Luzern** suchen wir einen

Hochbautechniker HTL

Aufgaben:

- Erstellen von Kostenschätzungen
- Vorbereitung von Bauvorhaben
- Ueberwachung von Bauten

Anforderungen:

- abgeschlossene Ausbildung als Hochbautechniker
- praktische Erfahrung in Planung, Projektierung und Bauführung
- Führungs- und Organisationstalent

Eintritt nach Vereinbarung.

Wir bieten eine interessante und entwicklungsfähige Tätigkeit. Bei entsprechender Bewährung ist die Uebernahme einer Kaderfunktion in der Baudirektion vorgesehen.

Ihre Bewerbung richten Sie bitte mit den üblichen Unterlagen an das

PERSONALAMT DER STADT LUZERN

Stadthaus, 6002 Luzern, Telefon 041 / 21 82 21

Für baldigen Eintritt oder später suche ich einen erfahrenen, selbständigen

Architekt-Techniker

für die Werkplanbearbeitung und Devisierung.

Bauzeichner

mit mehrjähriger Praxis, guter Darsteller, für die Projekt- und Werkplanbearbeitung, Innenausbau.

Bewerbungen mit kurzem handschriftlichem Lebenslauf, Referenzangabe und Saläranspruch bitte an

Werner Gantenbein, dipl. Architekt BSA/SIA
Mommssenstrasse 18, 8044 Zürich

Wir suchen

Entwurfsarchitekten

mit Erfahrung in Entwurf und Ausführung für die Gestaltung architektonisch anspruchsvoller Bauprojekte und Wettbewerbe.

Qualifizierte und einsatzfreudige Bewerber melden sich telefonisch oder schriftlich bei

H. Müller + A. Staub, Architekten, Baar
Telefon 042 / 31 51 51 (Herr Müller)

Gebäudeversicherungsanstalt des Kantons St. Gallen

Wir suchen einen

Hochbaufachmann

für die brandschutztechnische Beurteilung grosser Gebäude. Die Erhebungen dienen zur Berechnung der Zuschlagstarif-Ansätze.

Wir erwarten:

gute, vor allem in der Praxis erworbene Hochbau-Erfahrung und -Ausbildung; brandschutztechnische Kenntnisse sind erwünscht, aber nicht unbedingt Voraussetzung; Gewandtheit im schriftlichen und mündlichen Verkehr sowie taktvollen Umgang mit Versicherten und Schätzungsfachleuten.

Wir bieten:

weitgehend selbständige Beschäftigung in kleinem Team mit angemessener Entlohnung und guten Sozialleistungen im Rahmen der kantonalen Dienst- und Besoldungsverordnung.

Dienstantritt: möglichst bald

Bewerbungen mit den üblichen Unterlagen und Besoldungsanspruch sind bis spätestens 30. September 1979 an den Direktor der Gebäudeversicherungsanstalt des Kantons Sankt Gallen, Oberer Graben 26, 9000 St. Gallen, Tel. 071 / 22 75 94, zu richten.

CELLULOSE ATTISHOLZ AG

Wir suchen einen vielseitig ausgebildeten und interessierten

Verfahreningenieur

mit besonders fundierten Kenntnissen auf dem Gebiet der Wärmetechnik zur Betreuung unserer verschiedenartigen Dampferzeugungsanlagen sowie zur fachtechnischen Unterstützung unserer Projektingenieure und der Fabrikationsabteilungen.

Wenn Sie über einige Jahre Erfahrung verfügen und Freude an einer neuen, selbständigen und abwechslungsreichen Aufgabe hätten, dann setzen Sie sich bitte mit uns in Verbindung. Wir sind gerne bereit, Ihnen nähere Auskunft zu erteilen und mit Ihnen eine Begegnung zu vereinbaren.

CELLULOSE ATTISHOLZ AG

Personalabteilung, 4708 Luterbach, Tel. 065 / 21 51 11

HOCH- UND TIEFBAU

Wir suchen mit Eintritt nach Vereinbarung

dipl. Bauingenieur (evtl. HTL)

Wir erwarten:

- gute Fachkenntnisse und einige Jahre Praxis auf den Gebieten Statik und allg. Tiefbau
- selbständige Leitung von Projekten

Wir bieten:

- modern eingerichteten Arbeitsplatz
- gute Sozialleistungen
- Möglichkeit der Geschäftsführung einer Filiale im Raum Luzern

Bitte schreiben oder telefonieren Sie uns. Absolute Diskretion ist selbstverständlich.

GASSER + SCEPAN, dipl. Ingenieure SIA
Zugerstrasse 70, 6340 Baar, Telefon 042 / 31 55 31

In unser kleines Team suche ich für die selbständige Bearbeitung interessanter Bauaufgaben

Architekt HTL Bauführer

Initiativem Bewerber biete ich fortschrittliche Arbeitsbedingungen und ein den Leistungen entsprechendes Salär.

Stellenantritt nach Vereinbarung.

Otto Rotach, Architekt SIA
Eugen-Huber-Strasse 12, 8048 Zürich

Wir suchen auf 1. Januar 1980 oder nach Uebereinkunft in ein Ingenieurbüro im Raum Luzern—Nidwalden einen

dipl. Bauingenieur ETH

Fachrichtung Statik/Konstruktion/EDV

Einem jüngeren, initiativen Ingenieur bietet sich als Stellvertreter des Chefs eine sehr selbständige und interessante Aufgabe mit entsprechenden finanziellen Möglichkeiten.

Interessenten mit praktischer Erfahrung wenden sich bitte mit einem kurzen Bewerbungsschreiben unter Chiffre SIA 105 an IVA AG, Postfach, 8035 Zürich.

Gesucht in Ingenieurbüro nach **Nigeria**

1 Bauingenieur HTL 1 Vermessungsingenieur HTL

Aufgabenbereich:

Tiefbau- und Strassenprojekte und Vermessungen

Anforderungen:

Mindestens 5 Jahre Berufspraxis, gute Englischkenntnisse, ausgeprägtes Organisationstalent und Verantwortungsbereitschaft, Selbständigkeit

Stellenantritt:

1. Januar 1980 oder nach Vereinbarung

Angebot:

Gute Entlohnung, freie Unterkunft, Geschäftswagen, halbjährlich 3 Wochen Ferien inkl. Flugreise nach Europa

Anmeldung:

Interessenten sind gebeten, die üblichen Bewerbungsunterlagen an Herrn A. Kessi, Gewerbegasse, 3036 Detligen, bis 30. Sept. 1979, zu senden.

Ingenieurbüro im Wallis sucht einen

Hoch- und Tiefbauingenieur ETH oder HTL

Tätigkeitsgebiet:

- Leitung einer Arbeitsgruppe
- Projektierung und Leitung von Eisenbeton- (Hoch- und Tiefbau), Trink- und Abwasserarbeiten sowie Strassenarbeiten

Wir wünschen:

- Erfahrung in den oben erwähnten Gebieten
- zweisprachig (deutsch/französisch)

Wir bieten:

- selbständige, interessante, abwechslungsreiche und verantwortungsvolle Dauerstelle
- leistungsorientiertes Gehalt

Eintritt: sofort oder nach Uebereinkunft.

Offerten mit detailliertem Lebenslauf und Gehaltsanspruch erwarten wir gerne unter Chiffre SIA 111 an IVA AG, Postfach, 8035 Zürich.

Haben Sie Interesse an der Beurteilung von Grundstücken, an der Baureifmachung von interessanten Ueberbauungen?

Sie sind

Architekt oder Siedlungsplaner

verhandlungsgewandt, 28 bis 40 Jahre alt, arbeiten gerne selbständig in kleinem Team.

Dann freuen wir uns auf Ihre Bewerbung.



Hofackerstrasse 32
8029 Zürich
Telefon 01 / 53 55 00



GRUNDWASSERBAUTEN AG

Wir sind eine Spezialtiefbau- und Bohrunternehmung und suchen per sofort oder nach Vereinbarung einen jüngeren

BAUFÜHRER

Aufgaben:

- Mithilfe bei Bauüberwachungen und im
- Offertwesen und in der Kalkulation

Anforderungen der Stelle:

- Deutsch und Französisch (mündlich und schriftlich)
- Bereitschaft für kurzzeitige Auslandsaufenthalte

Wir bieten angemessene Anstellungsbedingungen.

Ihre Bewerbungsunterlagen richten Sie bitte an

Fehlmann Grundwasserbauten AG, Monbijoustrasse 16, 3001 Bern
Telefon 031 / 25 66 11

Zu sofortigem Eintritt suchen wir einen erfahrenen

Tiefbauzeichner

Wir bieten Ihnen eine abwechslungsreiche Tätigkeit auf den Gebieten Abwasser, Strassenbau und Wasserversorgung.

Wenn Sie Interesse an der Mitarbeit in einem dynamischen Team haben, rufen Sie an oder schreiben Sie uns. Diskretion ist selbstverständlich.



EMCH + BERGER

Diplomierte Bauingenieure SIA
Frey-Herosé-Strasse 25
5000 AARAU
Telefon 064 / 24 72 24

Unsere vorwiegend im konstruktiven Ingenieurbau tätige Firma sucht einen kompetenten, selbständig arbeitenden

Tiefbauingenieur

für die Leitung der Sparte Kanalisation / Strassenbau.

Für eine erste Kontaktaufnahme erwarten wir gerne Ihren Anruf.

Huber • Winiger • Kränzlin, dipl. Ing. ETH/SIA
Beratende Ingenieure ASIC
Löwenstrasse 1, 8001 Zürich, Telefon 01 / 211 30 50

Wir suchen zu baldigem Eintritt in unser Ingenieurbüro in Dietikon einen

Stahlbauzeichner

Sie finden bei uns

- vielseitige und interessante Arbeit an mittleren und grösseren Objekten
- ansprechendes Arbeitsklima, selbständiges Arbeiten
- modernste Räume, zentral gelegen
- guten Lohn und Sozialeinrichtungen

Ihre Anfrage richten Sie an

AG W. Roshardt, dipl. Ingenieur ETH, Ingenieurbüro
Postfach, 8953 Dietikon, Telefon 01 / 740 77 56

Für die Ausführung von Wohnüberbauungen suchen wir einen initiativen, selbständig arbeitenden

Bauzeichner/Bautechniker

Wir bieten den Leistungen entsprechendes Salär, zeitgemässe Sozialleistungen sowie angenehmes Arbeitsklima.

Gerne erwarten wir Ihren Anruf.

Architekturbüro **Georges Theiler**
Alte Landstrasse 127, 8800 Thalwil, Tel. 01 / 720 88 13

Wer könnte überlasteten Architekten aushelfen mit

Heimarbeit oder mit Halbtagsarbeit,

eventuell sogar mit einem kurzfristigen

Volleinsatz?

Anrufe bitte unter 054 / 8 95 00
oder 9 22 00

Für die selbständige Bearbeitung interessanter Planungsprobleme suchen wir einen akademisch ausgebildeten

Raumplaner

mit erfolgreichem Studienabschluss technischer oder naturwissenschaftlicher Richtung. Eine starke persönliche Motivation und Kenntnis in Raumplanung sind die Voraussetzungen, die Sie mitbringen. Bei uns erwarten Sie Kollegen aus den verschiedensten Fachrichtungen und eine Fülle anspruchsvoller und verschiedenartigster Aufgaben. Wenn Sie Abwechslung und einen lebhaften Betrieb lieben, dann freuen wir uns auf Ihre Bewerbungsunterlagen.

Büro für Raum- und
Entwicklungsplanung **Strittmatter**
9000 St.Gallen Vadianstrasse 37 Telefon 071 22 43 43

Gesucht junger

Hochbauzeichner(in)

für die Bearbeitung interessanter Bauaufgaben.

Bewerbungen oder Telefonanrufe an

Architektenteam AG, Scheuchzerstrasse 72, Zürich 6

Für unsere vielfältigen Aufgaben im Raum Glarnerland und in den angrenzenden Regionen suchen wir einen einsatzfreudigen

Bauzeichner/Bautechniker

für sofort oder nach Vereinbarung.

Schriftliche Bewerbungen mit den üblichen Unterlagen sind zu richten an:

G. Flach AG, Architekturbüro, z. H. von Herrn G. Flach, Arch. HTL
Allmeindstrasse 1, 8750 Glarus, Telefon 058 / 61 55 46

Wir suchen in unsere Architekturbüros Olten und Basel zur Bearbeitung von interessanten Bauprojekten im In- und Ausland

Architekten Hochbauzeichner

Es erwartet Sie eine selbständige und abwechslungsreiche Tätigkeit in einem kollegialen Team. Eintritt per sofort oder nach Vereinbarung.

AG Max Hauswirth + Partner, Architekten + Planer
Ringstrasse 30, 4600 Olten, Telefon 062 / 22 21 81

Wir bieten einem interessierten und selbständigen

Eisenbetonzeichner

eine abwechslungsreiche Tätigkeit in einem kleinen Team bei der Bearbeitung der verschiedensten Ingenieurprobleme im Hoch- und Tiefbau.

Wenn Sie wie wir das Besondere lieben und eine Dauerstelle suchen, nehmen Sie Kontakt auf mit

Ingenieurbüro **Bernet + Weyeneth**, Bauingenieure SIA
Kollerweg 9, 3006 Bern, Telefon 031 / 44 63 35

Für die Bearbeitung von grösseren, anspruchsvollen Bauaufgaben suchen wir

Architekt HTL sowie Hochbauzeichner

Wir bieten Ihnen abwechslungsreiche Tätigkeit und zeitgemässe Arbeitsbedingungen.

Bitte richten Sie Ihre Bewerbung an

Max Wetterwald, dipl. Architekt ETH/SIA
Weidenstrasse 16, 4143 Dornach, Telefon 061 / 72 30 20

Architekt HTL oder Bauzeichner

mit ausgewiesener Erfahrung in der Ausführungsplanung und

Bauzeichnerin/Sekretärin

Teilzeitarbeit möglich.

Wenn Ihnen Ihr Beruf Freude macht und Sie sich in einem kleineren Architektenteam wohlfühlen könnten, erwarten wir gerne Ihre schriftliche Bewerbung.

Daniel Gerber, dipl. Architekt ETH/SIA, Bellariastr. 48, 8038 Zürich

Für die Bearbeitung interessanter Bauaufgaben suche ich zu selbständiger Mitarbeit

Architekt HTL Hochbauzeichner(in)

Eintritt sofort oder nach Vereinbarung. Ihre Kontaktaufnahme erwartet
Anton Brunold, Architekt, Haltenrebenstrasse 122, 8408 Winterthur

Stellengesuche

Dipl. Tiefbautechniker ATZ

(ungekündigt, verheiratet) sucht interessanten Wirkungskreis. Unternehmungserfahrung in Tunnelbau, Strassenbau, allg. Tiefbau.

Offerten bitte unter Chiffre 3751 Zz an ofa Orell Füssli Werbe AG, Postfach, 8022 Zürich.

28jähriger

dipl. Bauführer (Bauschule Aarau und vier Kurse SHS Biel)

sucht Stelle als Bauführer in Ingenieur-, Architektur- oder Holzbaubüro. Region GR, SG bevorzugt. Eintrittsmöglichkeit Anfang März 1980.

Offerten unter Chiffre SIA 113 an IVA AG, Postfach, 8035 Zürich.

Architekt HTL

30jährig, zur Zeit in Saudi-Arabien (2 Jahre), sucht sich bei Gelegenheit zu verändern. Einsatz wenn möglich im Ausland oder an Auslandprojekten.

Arbeitsgebiete: Projektkoordination, Offertbearbeitung, Vertragswesen, Kostenüberwachung.

Eventuell nur Teilzeiteinsatz oder als freier Mitarbeiter. Bin willens zu reisen.

Anfragen unter Chiffre J 24250 an Publicitas, 3001 Bern.

Architekt

Bürochef in Privatchitekturbüro, erfahren in allen Sparten des Berufs, sucht neuen Wirkungskreis in Kaderposition. In Frage kommen: Bank, Versicherung, Bauindustrie, Generalunternehmung oder fortschrittliches Architekturbüro im Raum Zürich—linkes Seerufer—Zug.

Offerten unter Chiffre SIA 114 an IVA AG, Postfach, 8035 Zürich.

Bauingenieur HTL

35, sucht in Bern/Fribourg und Umgebung verantwortungsvolle Stelle in Projektierung und Bauleitung: Strassen- und Autobahnbau, Kanalisation, Wasserbau und allgemeiner Tiefbau, Vermessung (gelernter Vermessungszeichner).

Auslanderfahrung; Sprachen: Deutsch, Englisch, Französisch.

Offerten unter Chiffre SIA 109 an IVA AG, Postfach, 8035 Zürich.

Auf Frühjahr 1980 sucht

Bauingenieur HTL

Mitte dreissig, anspruchsvollen, ausbaufähigen Wirkungskreis.

Vielseitige Erfahrung in Projektierung und Bauleitung im Strassen- und allgemeinen Tiefbau. Region Zürich bevorzugt.

Kontaktaufnahme erbeten unter Chiffre SIA 115 an IVA AG, Postfach, 8035 Zürich.

Junger, initiativer

Bauingenieur HTL

mit 2jähriger Erfahrung im Massivbau sucht neue, interessante Arbeitsstelle in Ingenieurbüro oder Bauunternehmung.

Sprachen: D, E, F, I.

Offerten bitte unter Chiffre SIA 117 an IVA AG, Postfach, 8035 Zürich.

Hoch- und Tiefbau-Ingenieur HTL

27, Diplom Oktober 1979, sucht Arbeit in einem Ingenieurbüro. 3jährige Erfahrung in Gleisbau und -unterhalt sowie Bau von allgemeinen Bahnanlagen.

Sprachen: Französisch, Englisch; Kenntnisse in Deutsch

Offerten unter Chiffre SIA 910 an IVA AG, Postfach, 8035 Zürich

Diverses

Qualifizierter, initiativer, selbständiger

Architekt/Hochbauzeichner

mit 20jähriger Berufserfahrung im In- und Ausland erledigt Ihnen in Ihrem oder meinem Büro in freier Mitarbeit anspruchsvolle Arbeiten:

Ideen- und Projektwettbewerbe, Entwurf, Baueingaben, Ausführungs- und Werkplanbearbeitung (Raum Zürich).

Offerten sind erbeten unter Chiffre SIA 108 an IVA AG, Postfach, 8035 Zürich.

Haben Sie Bauleitungs-/ Bauführungsprobleme im Tessin?

Vielseitiger Bautechniker mit mehrjähriger Erfahrung in Bauführung, Rechnungswesen, in Kontakten mit Bauherren, Behörden und Unternehmern, Baueingaben usw. für kleine und grosse Objekte, übernimmt Aufträge auf Honorarbasis, Provisionsbasis oder nach Vereinbarung. Sprachen: Deutsch und Italienisch in Wort und Schrift. Offerten unter Chiffre 24-V 309270 an Publicitas, 6901 Lugano.

Erfahrener

Bauführer

mit eigenem Büro übernimmt zu interessanten Bedingungen Kostenvoranschläge, Devisierungen, Bauleitungen und Bauabrechnungen im Raum Engadin und den angrenzenden Tälern.

Anfragen unter Chiffre SIA 112 an IVA AG, Postfach, 8035 Zürich

Dipl. Architekt

mit langjähriger Erfahrung übernimmt in freier Mitarbeit Entwurf, Bauprojekt und Ausführungsplanung sowie deren zeichnerische Präsentation.

Offerten unter Chiffre SIA 116 an IVA AG, Postfach, 8035 Zürich.

Selbständiger

Architekt-Techniker HTL

seit 15 Jahren mit eigenem Büro, übernimmt in freier Mitarbeit Ausführungsplanungen und Bauführungen für Neu- und Umbauten.

Anfragen: **Telefon 01 / 821 75 39**

Zu verkaufen eine komplette

Druckerhöhungsanlage

der Firma Häny, Meilen, bestehend aus:

2 Druckwasserautomaten 250/600 l, kombiniert mit Kompressorbelüftung und den dazugehörigen elektrischen Anlagen. In Betrieb gewesen seit 1974.

Anfragen an **D. Sax**, 7205 Zizers, Telefon 081 / 51 32 06

Wenn's um Fenster und Storen geht

Rufen Sie uns bitte an: Tel. 061 / 98 31 21

Wir geben Ihnen
unverbindlich Auskunft über:

REHAU

KUNSTSTOFF-FENSTER
mit überlegenen Vorzügen

- Sonnenstoren mit den schönsten Stoffdessins der Saison
- Lamellenstoren
- Rolläden
- Klapppläden aus Holz und Alu

MANI

Kunststoff-FENSTER + STOREN AG
Hauptstrasse 132, 4450 Sissach

Auslandaufträge

beruhen nicht nur auf Verhandlungsgeschick und auf spitzen Kalkulationen, sondern können auch von einer erstklassigen Referenz-Dokumentation abhängig sein.

Überlassen Sie deshalb das Erstellen, Redigieren und Übersetzen von technischen Texten wie auch von Broschüren, Beschreibungen, Prospekten und Fachbüchern dem erfahrenen Redaktions- und Verlags-spezialisten:



WEMA-Fachverlag + Fachtexte
Flurstrasse 6, 5415 Nussbaumen
Telefon 056 / 82 19 69

Sport- und Freizeitzentrum Schlottermilch Sursee

Wir vergeben etwa per Januar 1980 gem. SIA-Honorarordnung 102 Art. 18.1. i) die

örtliche Bauführung

für folgende Hochbauten:

- Hallenbad
- Sporthalle
- Zwischentrakt mit Restaurant
- überdachtes Kunsteisfeld
- Militärunterkunft
- Zivilschutzkommando-Posten
- Abwartwohnung

Vorgesehener Baubeginn: Frühjahr 1980.

Qualifizierte Bewerber mit entsprechender Realisierungserfahrung und Referenzen wollen bitte ihre Offerte mit Unterlagen an folgende Adresse richten:

Verwaltung
Genossenschaft Sport- und Freizeitzentrum
Schlottermilch Sursee
Postfach 252, **6210 Sursee**

Auskünfte erteilt Telefon 041 / 31 31 09

Eigene Bauprobleme und Schadenfälle im Kollegenkreis diskutieren, Lösungen finden. Diese Möglichkeiten bietet Ihnen das

2. Spezialforum Allgem. Bauschäden 4.-6. Oktober 1979 Engelberg, Hotel Hess

Unter der bewährten Leitung von Dipl.-Ing. Raimund Probst, ehem. Lehrbeauftragter für Analyse von Bauschäden an den Technischen Universitäten Hannover und Karlsruhe.

Verlangen Sie Unterlagen von der

consultant, Zentralstrasse 19, 8953 Dietikon ZH
Telefon 01 / 740 53 34

SIA

COUPON

Wir bitten um Unterlagen:

Firma/Name: _____

Adresse: _____



accutherm

Neu: Accutherm, das Heizsystem, das Massstäbe setzt in
 - Wirtschaftlichkeit
 - Komfort und
 - Aussehen
 In der Schweiz für unsere Verhältnisse entwickelt und gebaut.

Gehören Sie zu den Glücklichen, welche sich heute für eine neue Heizung entscheiden können?

Accum

Accum AG
 8625 Gossau ZH
 Wärmetechnische Apparate
 Telefon 01 935 15 15



01 935 15 15

Rufen Sie uns an oder senden Sie dieses Inserat. Sie erhalten detaillierte Unterlagen über das neue Elektro-Heizsystem.

SIA



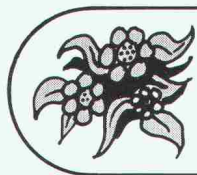
DIE BLAUE

geniesst seit 20 Jahren das Isoliervertrauen der Planer und Bauherren.

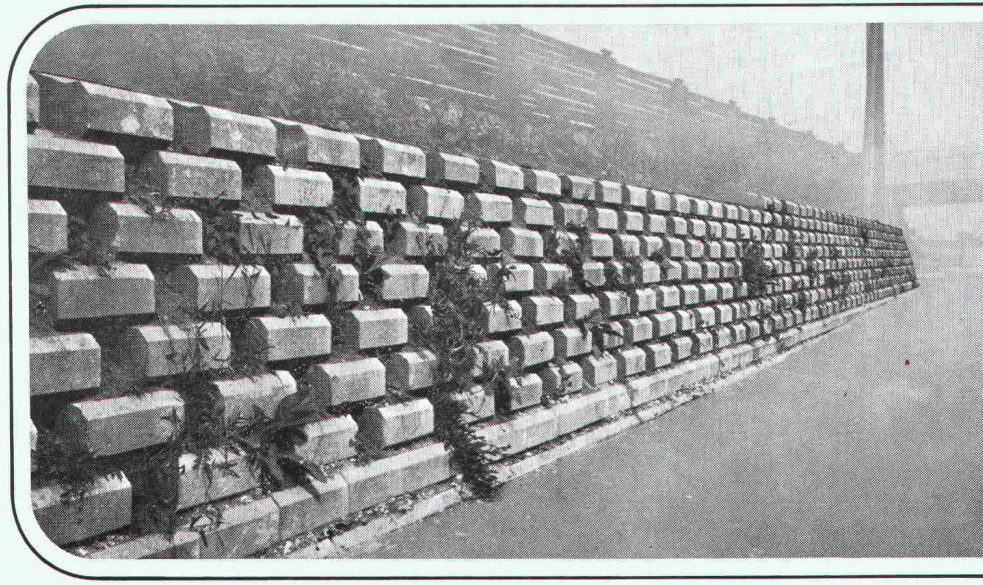
***Styrofoam Isolierplatte**
*Warenzeichen The Dow Chemical Company

Generalvertretung:
Wancor AG
 8105 Regensdorf
 Tel. 01 / 840 51 71

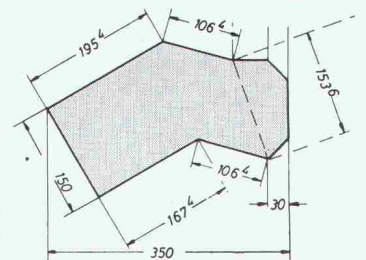
Verlangen Sie Informationen bei **Wancor AG**



Florwand



DIE Lösung für
 Gartenmauern,
 Schallschuttdämme,
 Terrassensicherungen.



Florwandstein ca. 30 kg



Geschlossene Florwand
 1 m² = 22 Florwandsteine



Bepflanzbare Florwand
 1 m² = 15 Florwandsteine

sebastian müller ag

Betonwerke, 6211 Rickenbach LU, Telefon 045 51 26 26



Besuchen Sie unsere Gartenbau-Ausstellung in Rickenbach LU.

Jederzeit zugänglich, auch Samstag und Sonntag

Jetzt gibt es die ~~2-Komponenten-~~ 1-Komponenten- Dichtungsmasse für Aussenwandfugen im Hochbau:

Sikaflex[®]-25 HB

Sikaflex-25HB auf Polyurethan-Basis – ist leicht verarbeitbar und muss vor allem nicht gemischt werden – verfügt über ein enormes Dehn- und Stauchvermögen, ist speziell weichelastisch eingestellt und bleibt funktions-tüchtig bis -40 °C.

Die ausserordentlich hohe Ausgiebigkeit bringt einen 20–30% geringeren Materialverbrauch als übliche Hochbaudichtungsmassen.

Das ist Wirtschaftlichkeit!



DIN 18540

Sikaflex-25HB erfüllt die Qualitätsanforderung DIN-Norm 18540 an Fugendichtstoffe für Aussenwandfugen im Hochbau. Eine permanente Qualitätsüberprüfung an der Forschungs- und Materialprüfungsanstalt für das Bauwesen in Stuttgart (FMPA) gibt Gewähr für einen gleichbleibenden Qualitäts-Standard.

Ein Schweizer Unternehmen,
weltweit führend
auf dem Gebiet der Bauchemie.

Sika AG
Postfach 121, 8048 Zürich
Tel. 01/62 40 40



 Für noch mehr Wissenswertes über die «Dauerweichelastische mit dem technischen Vorsprung» senden Sie uns einfach diesen Coupon.

Name _____
Firma _____
Adresse _____
PLZ, Ort _____
Telefon _____