

Objektyp: **Advertising**

Zeitschrift: **Schweizer Ingenieur und Architekt**

Band (Jahr): **98 (1980)**

Heft 14

PDF erstellt am: **06.08.2024**

Nutzungsbedingungen

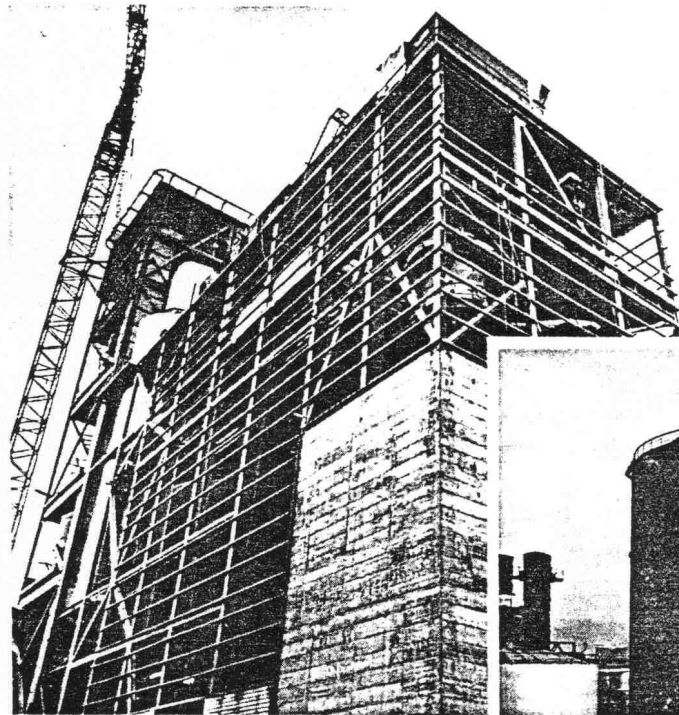
Die ETH-Bibliothek ist Anbieterin der digitalisierten Zeitschriften. Sie besitzt keine Urheberrechte an den Inhalten der Zeitschriften. Die Rechte liegen in der Regel bei den Herausgebern. Die auf der Plattform e-periodica veröffentlichten Dokumente stehen für nicht-kommerzielle Zwecke in Lehre und Forschung sowie für die private Nutzung frei zur Verfügung. Einzelne Dateien oder Ausdrucke aus diesem Angebot können zusammen mit diesen Nutzungsbedingungen und den korrekten Herkunftsbezeichnungen weitergegeben werden. Das Veröffentlichen von Bildern in Print- und Online-Publikationen ist nur mit vorheriger Genehmigung der Rechteinhaber erlaubt. Die systematische Speicherung von Teilen des elektronischen Angebots auf anderen Servern bedarf ebenfalls des schriftlichen Einverständnisses der Rechteinhaber.

Haftungsausschluss

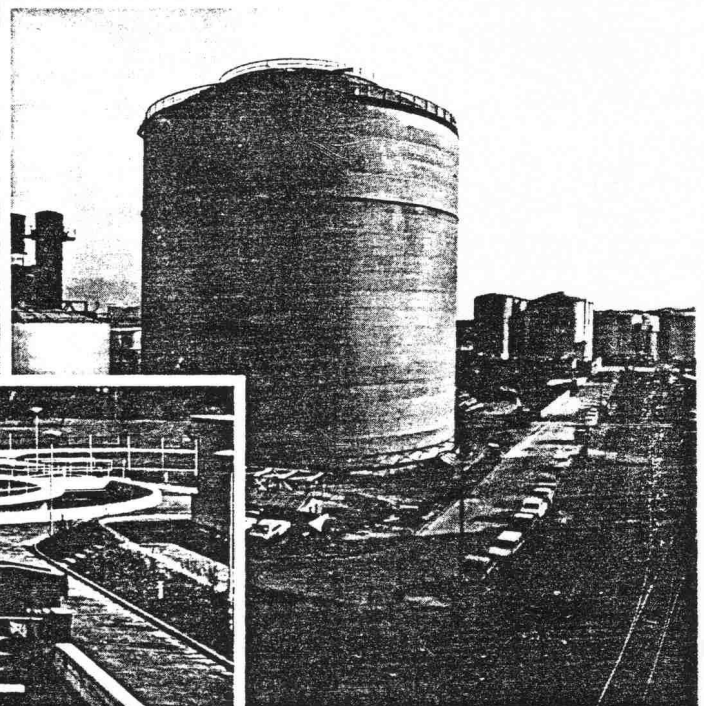
Alle Angaben erfolgen ohne Gewähr für Vollständigkeit oder Richtigkeit. Es wird keine Haftung übernommen für Schäden durch die Verwendung von Informationen aus diesem Online-Angebot oder durch das Fehlen von Informationen. Dies gilt auch für Inhalte Dritter, die über dieses Angebot zugänglich sind.

Stahlhochbau, Stahlbrückenbau, Steh-tankbau, Kläranlagen, Maschinen- und Apparatebau

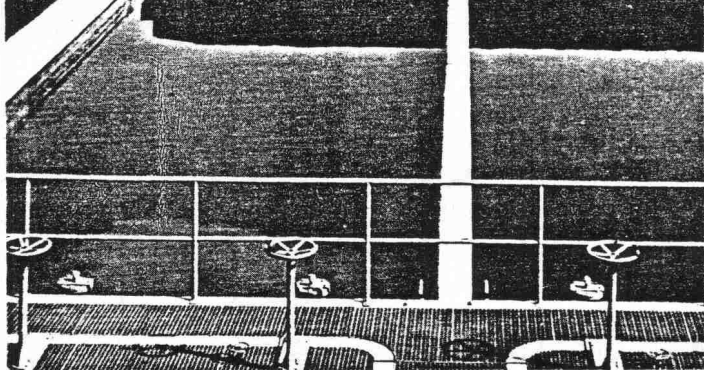
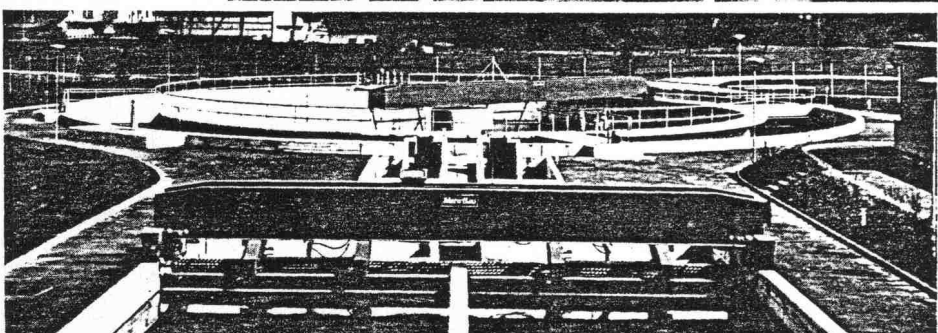
*Stahlkonstruktion für Rohmühlen-
gebäude und Wärmetauscharturm
(PCW Siggenthal)*



*Tonerdesilo 50 000 t
in Auhafen BL
(Schweiz. Reederei AG Basel)*

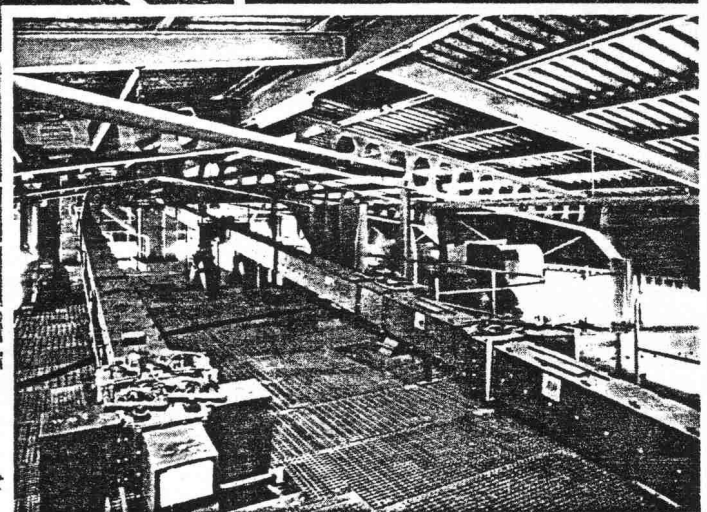


AW



*Zwillingsräumer und Rundräumer
(ARA Aadorf TG)*

*Pneumatische Rinnen für Zementtransport
(JCF Wildegg)*



Meto-Bau

Meto-Bau AG
5303 Würenlingen
Telefon 056/982661
Telex 54684 meto ch

Meto-Bau AG
Okenstrasse 4-6
8037 Zürich
Telefon 01/3631455

SAGER AG 5724 Dürrenäsch Telefon 064 54 18 81 Telex 68 207
Fabrik für Wärme- und Kälte-Isolierstoffe, Extrusionswerk für Kunststoff-Profile

KORK

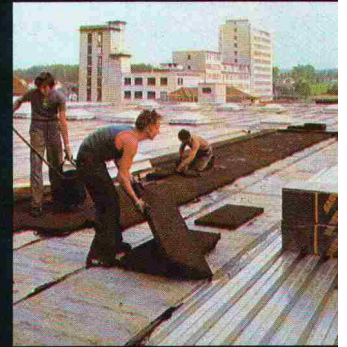
Kork ist ein Naturprodukt. Seine Zellstruktur gewährleistet eine atmungsfähige hohe Wärmedämmung, Dauerelastizität, Temperatur- und Volumenbeständigkeit. Dank seinen naturgegebenen einzigartig integrierten Qualitätsmerkmalen ist der Kork heute eines der bedeutendsten Isoliermaterialien für: Flachdach, Unterlagsboden, Wand, Decke, Klima und Kälte-technik.



Kork in die Schalung gelegt



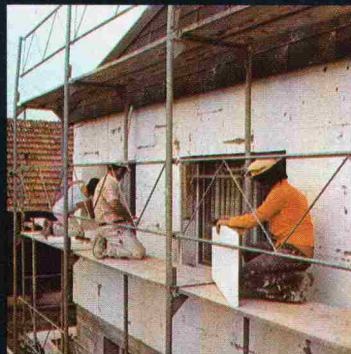
Dauerelastischer Unterlagsboden



Atmungsfähige Flachdachisolierung

SAGEX

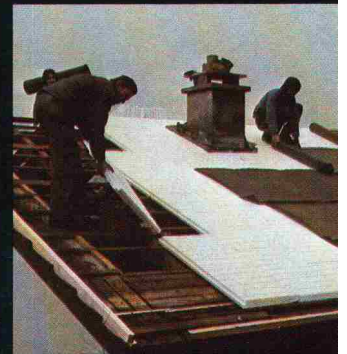
SAGEX ist ein Produkt der Kunststoffchemie. Es ist ein Leichtisolierstoff aus blockgeschäumtem Polystyrol. Seine Vorzüge sind die universelle Anwendung und die einfache Verarbeitung.



SAGEX-Aussenisolation



DUREX-Sickerplatten



DUREX-Isolier-Unterdach

DUREX

Hochwertige Polystyrolhart-schaumplatten in Plattenpressautomaten formgeschäumt. Sie unterscheiden sich von SAGEX durch die höhere Festigkeit und die geringere Dampfleitzahl.



PROTEX-Wandisolation



SAGLAN zwischen den Sparren



SAGLAN Glasfaser-Filze

PROTEX

Mehrschichtisolerplatten mit einer SAGEX-Zwischenlage. Diese ist ein- oder beidseitig mit einer Holzfaser/Zementabdeckung geschützt.

SAGLAN

SAGLAN ist ein neues Glasfaser-Isolierprodukt für Wärme- und Schalldämmung. Es ist anorganisch und unbrennbar. SAGLAN Isolierfilze werden vorwiegend in Dächern, Wänden und Böden eingesetzt.

SEPARO

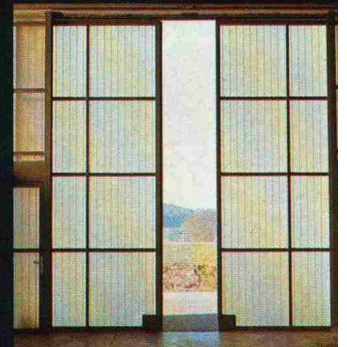
Stabiles doppelwandiges Hart-PVC-Kunststoffprofil für Fassadenverkleidungen, Lichtbänder, Tore und Trennwände. Montage auf Metall- oder Holzkonstruktionen. Die gute Transparenz gewährleistet eine blendfreie Belichtung in Werkhallen, Lagerhallen, Sporthallen, Scheunen u. a. SEPARO ist schwerbrennbar, witterungsbeständig und wartungsfrei.



SEPARO Lichtband



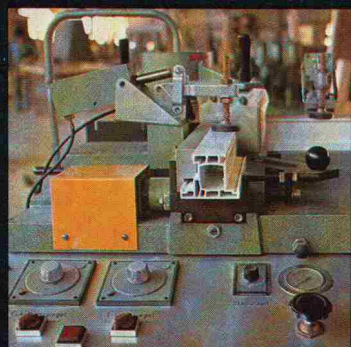
Ausstellungspavillon aus SEPARO



Transparentes Hallentor

FENEX

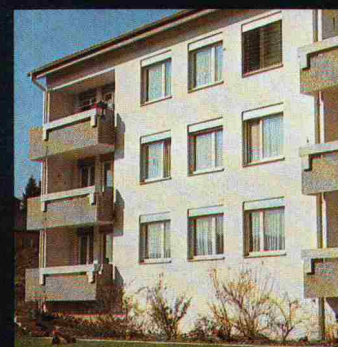
Mehrkammerige Kunststoff-Fensterprofile aus hochschlagfestem PVC hart. FENEX-Profile werden zu wärme- und schallisolierenden Fenstern verarbeitet. Diese sind fugendicht, verzugsfrei, witterungsbeständig, unterhaltsfrei und eignen sich für Neubauten und Altbauanierung.



Verschweissen der FENEX-Profile



FENEX-Kunststoff-Fenster



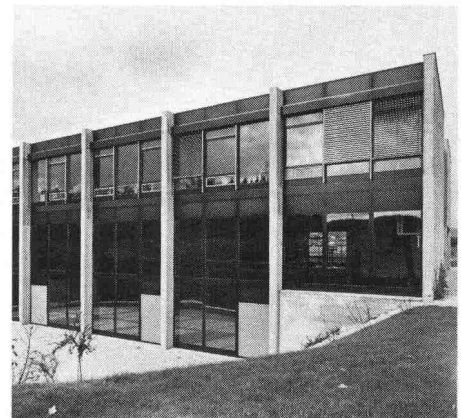
FENEX-Kunststoff-Fenster

Für jeden Konstruktionsfall das richtige PROFIL

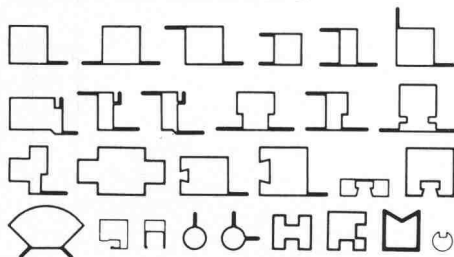
- für stabile Türen und Tore
- für grossflächige Fassaden-Elemente; auch in vollisolierter Ausführung

- für leichte und elegante Stahlbauten
- für verwindungsfeste und leichtere Fahrzeug- und Maschinenbauteile

- für bessere Aluminium-Lösungen, sei es im Fassaden-, Fenster- oder Türenbau



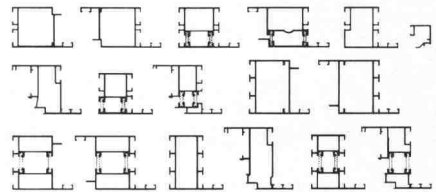
Jansen- Profilstahlrohre



RHS-Profile



SCHÜCO- Aluminiumprofile



- MIDI (M) und MIDI (S) Fensterprofile mit Mitteldichtung
- VISS-Profile, VISS = vollisoliertes Sprossensystem
- Profilerie für Falttore, auch automatische
- Profile für rauch- und flammendichte Türen R30
- Profile für kittlose Verglasungen - Vitroferma-Strukturprofile

- ISO-Abmessungen von 20 x 20 bis 400 x 400 mm bzw. 50 x 30 bis 450 x 250 mm
- warmgewalzt
- Stahlqualitäten RSt 42-2 und St 52-3 nach DIN 17100
- Stangenlängen bis 12,2 m

- ROYAL-Serie - auch wärme- gedämmt - mit dem neuen Verbund = temperatur- und chemikalien- beständig
- Gleiche Beschläge und Zubehörteile für verschiedene Serien
- Wirtschaftlichere Verarbeitung mit raffinierten Maschinen und Spezialwerkzeugen

**Alles in erstklassiger Qualität,
mit fachmännischer Beratung
und natürlich prompt geliefert von**

JANSEN

Jansen AG, 9463 Oberriet SG
Stahlröhren- und Sauerstoff-Werke, Kunststoffwerk
Telefon 071/780 111, Telex 77 159



kanalreinigungwidmer

Ihr Spezialist für

- die Reinigung von Kanalisationen, Sicker- und Meteorwasserleitungen, Dach- und Terrassenabläufen usw.
- Schachtentleerungen
- Kanalfernsehen

Unter Tel. **01/7242150**
erreichen Sie uns rund um die Uhr!

Kanalreinigung Widmer AG
Loostrasse 7,
8803 Rüslikon

Leca[®] für leichte Schüttungen im Strassen- und Tiefbau

*Aufschütten der Leca-Dämme
beim Anschluss Hinterberg
der Nationalstrasse N 4a*



Verlangen Sie technische Auskünfte und Beratung im Werk Olten,
Telefon 062/22 13 13 oder 062/21 24 76

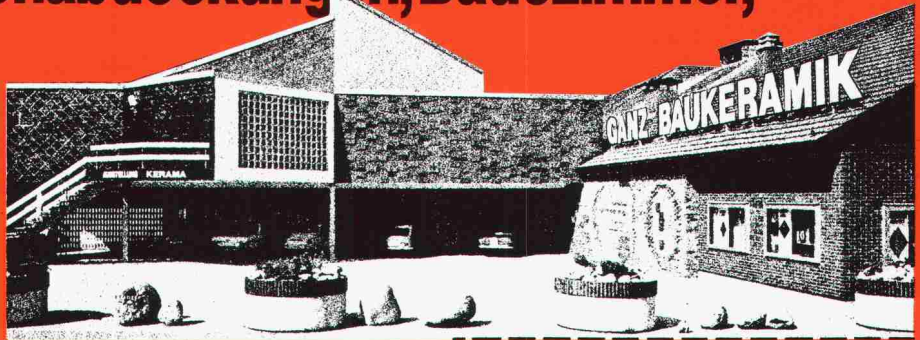
AG HUNZIKER^{+CIE}

Baustoff-Fabriken in Olten, Brugg, Oerlikon, Landquart, Bern und Pfäffikon SZ

Plättli-Ausstellung, Embrach/ZH

Mehr als 20 Anwendungsbeispiele: Boden- und Wandbeläge im Wohnbereich, Küchen, Thekenabdeckungen, Badezimmer, Cheminées, Kachelöfen.

Und im 1. und 2. Stock:
Grossflächige Musterschau.



Ganz Baukeramik AG



1805-1980
175 JAHRE

Dorfstrasse 107
CH-8424 Embrach
Telefon 01/865 05 21

Mo - Fr 7.30 - 12.00 Uhr
13.30 - 18.30 Uhr
Fr Abendverkauf 21.00 Uhr
Sa 7.30 - 16.00 Uhr

Gratis-Information

Senden Sie mir bitte Ihr Dokumentationsmaterial über
 Boden- und Wandplatten Cheminées/Kachelöfen

für Objekt

Name

Strasse

PLZ/Ort

Ganz Baukeramik AG, Dorfstrasse 107, 8424 Embrach/ZH

Die Pensionskasse SIA STV BSA FSAI~ eine Alternative für Ihre Personalvorsorge!

- **Das Ziel**
die lückenlose Alters-, Hinterbliebenen- und Invalidenvorsorge für die Angehörigen der technischen Vereine (Mitgliedschaft kann auch bei Berufswechsel beibehalten werden)
- **Die Vorteile**
die Pensionskasse SIA STV BSA FSAI ist eine **Selbsthilfeorganisation** der technischen Verbände mit **Selbstverwaltung** (paritätische Zusammensetzung aus angeschlossenen Arbeitgebern und versicherten Mitarbeitern)
- **Die Sicherheit**
ist garantiert durch den versicherungstechnischen Aufbau und **laufende Beratung durch neutrale Experten**;
durch die **Rückversicherung** sowie dank der Geschäftsführung und Anlage der Vorsorgemittel durch **eine der grössten und angesehensten Treuhandgesellschaften** der Schweiz mit Spezialisten auf allen Gebieten

Verlangen Sie weitere Informationen bei:
Pensionskasse SIA STV BSA
FSAI
Waisenhausplatz 25
Postfach 2613
3001 Bern, Tel. 031/ 22 90 52

Bitte informieren Sie mich weiter:

Name:

Vorname:

Strasse:

PLZ/Ort:

Nachrichtentechnik



Es ist heute ohne weiteres möglich, vom Auto aus um die halbe Welt zu telefonieren. Auch können Sie sich per Telefon automatisch auf die Minute genau wecken lassen. Und es ist auch kein Wunder mehr, wenn Sie ein Telefon vor sich haben, das sich Ihre wichtigen Nummern selbst merken kann. All das ist heute zwar noch nicht überall selbstverständlich, aber doch technisch problemlos geworden.

Autophon hat einiges dazu beigetragen, dass die Nachrichtentechnik solchen Fortschritt gemacht hat. Denn seit rund 50 Jahren kümmern wir uns um nichts anderes als um Nachrichtentechnik.

Wir entwickeln und produzieren Geräte für die drahtlose und drahtgebundene Kommunikation. Unser Programm umfasst aber auch den weltweiten Anlagenbau und die dazugehörigen Dienstleistungen. Das hat den Vorteil, dass alles ineinandergreift und sich gegenseitig ergänzt. Dieser Kreislauf regt uns ständig

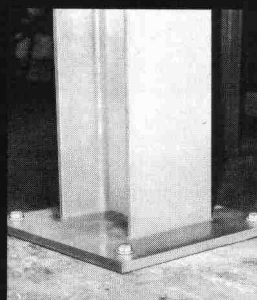
Hilti Schwerlastanker HSL

Die kontrollierbare Verankerung.

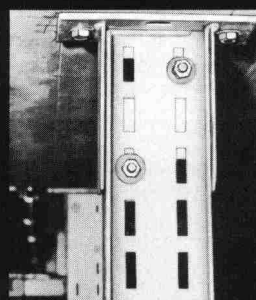
Ein neuer Anker für extreme Befestigungen. Mit qualifizierbaren Daten für den Planer und handfesten Vorteilen in der Praxis.

Sechs Vorteile, die Sie nutzen sollten:

1. Der kleine Bohrdurchmesser spart Zeit und Geld.
2. Die eingebaute Mitdreh-sicherung erlaubt ein problemloses Anziehen des Ankers.
3. Das leicht aufzubringende Drehmoment ergibt die geforderten Haltewerte.



4. Mit der integrierten Teleskophülse können bis 14 mm hohe Unebenheiten ausgeglichen werden.



5. Die extrem hohen Auszugswerte entnehmen

Sie unserem Technischen Datenblatt.

6. Ein grosses Sortiment für jede Anwendung.

Der Hilti-Schwerlastanker HSL hält, was wir versprechen. Lassen Sie ihn sich einfach einmal vorführen.



HILTI

Hilti Technik AG
Gartenhofstr. 17, 8036 Zürich
Telefon 01-241 56 56



● = Service- + Verkaufs-Center

von A-Z.

zu neuen Ideen und Lösungen an. Und zwar in jedem einzelnen Bereich der Nachrichtentechnik.

Wir stehen Ihnen bei der Planung und Projektierung zur Seite und sind auch für Sie da, wenn schwierige Kommunikationsprobleme gelöst werden müssen. Ganz gleich, ob es sich um Sprach-, Bild- oder Datenübertragung handelt, um drahtlose oder drahtgebundene Nachrichtentechnik.

AUTOPHON


Autophon AG, Hauptsitz in Solothurn. Niederlassungen in Zürich 01-201 44 33, St. Gallen 071-25 85 11, Basel 061-22 55 33, Bern 031-42 66 66, Luzern 041-44 04 04, Vertrieb Radio und Television: Schlieren-Zürich 01-730 79 66. Generalvertretung für die Westschweiz: Téléphonie SA in Lausanne 021-26 93 93, Sion 027-22 57 57, Genève 022-42 43 50. Autophon-Gesellschaften in Deutschland, Österreich, Frankreich, Belgien, Holland und Italien. Exportabteilung in Zürich. Vertretungen in über 30 Ländern.



sydalro alarm- und sicherheitsanlagen

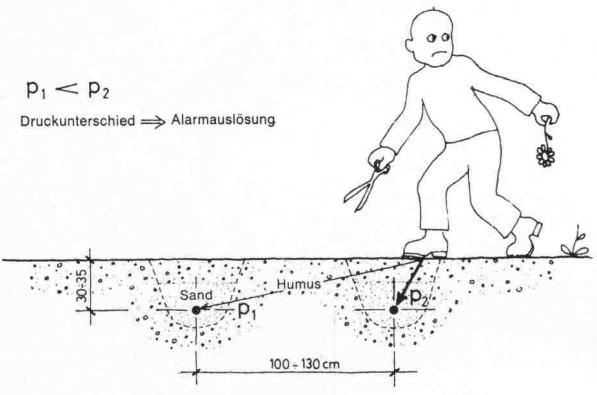


SYDALRO AG
6911 Comano
8152 Glattbrugg

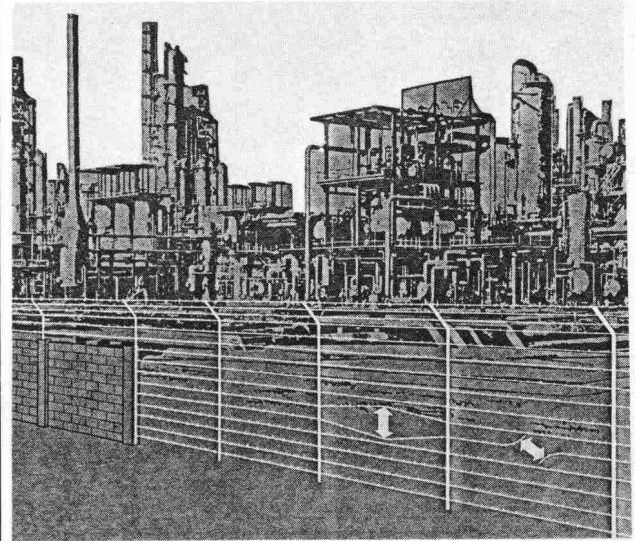
 091 51 61 51
01 810 33 81

DPS-FREILANDSICHERUNG

$P_1 < P_2$
Druckunterschied \Rightarrow Alarmauslösung



FWS-FREILANDSICHERUNG



- Ueberfallmeldeanlagen
- Einbruchmeldeanlagen
- Objektschutzanlagen
- Personenschutzanlagen

- Zugangskontrollanlagen
- Fotoregistrieranlagen
- TV-Ueberwachungsanlagen
- Freilandsicherungsanlagen

BERATUNG — VERKAUF — PLANUNG — MONTAGE — UNTERHALT

DER JUBILIERENDEN ETH UNSERE BESTEN GLÜCKWÜNSCHE !

Die ETH ist und bleibt eine der wichtigsten Quellen für unsere

VERMITTLUNG VON WISSEN UND ERFAHRUNG

auf den Gebieten der

BETONTECHNOLOGIE



BETONSTRASSENBAUES

TFB

BeAG

Technische Forschungs-
und Beratungstelle

Betonstrassen AG

INSTITUTE DER SCHWEIZERISCHEN ZEMENTINDUSTRIE

in 5103 WILDEGG

somo pe canal

das Rohr das hält!

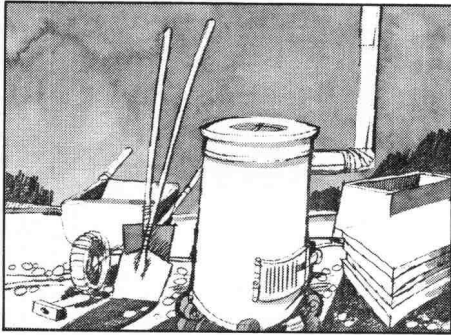
- kraftschlüssig
- absolute Dichtheit
- hohe Biegsamkeit

somo

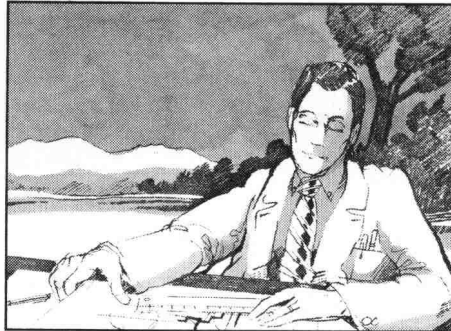
1262 EYSINS
Tel. 022 / 61 91 61
Telex 23 195



So:



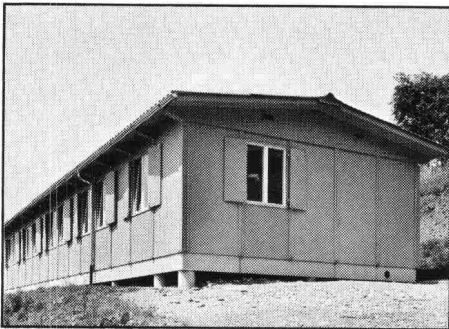
Oder so:



Oder so:

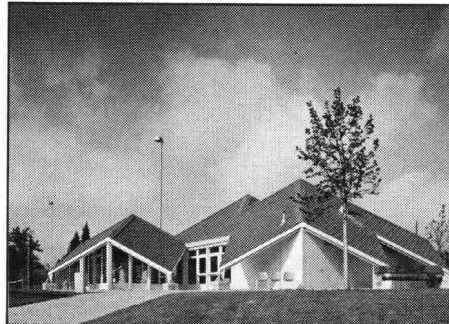


Lassen Sie sich doch ganz schnell die paar nötigen Stücke Haus liefern. Und aufstellen. Zum Beispiel:

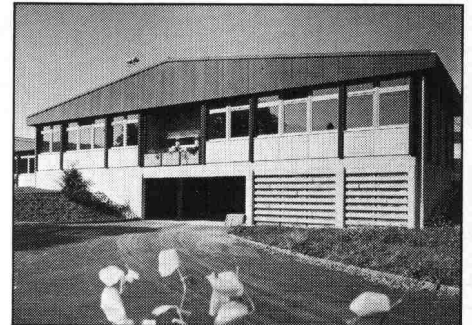


Den Typ DW 125 für kurzfristige Provisorien.

(Heute bestellen, morgen aufstellen, übermorgen beziehen!)



Den Pavillon Typ BK 120 für höhere Ansprüche, mit extremen Isolationswerten.



Den Systembau Typ NBS 240 mit den unbegrenzten Gestaltungsmöglichkeiten.

Wir entwickeln, bauen, liefern und montieren Elementbausysteme seit über 25 Jahren. Ihr Partner für bewährte Holzbausysteme.



Holz weil's lebt

Frutiger Söhne AG Holzbau

Holz- und Elementbau
3613 Steffisburg-Station, Tel. 033 37 71 71



Coupon

Das interessiert uns. Bitte senden Sie uns unverbindlich Unterlagen über Pavillonbauten.

Name: _____ IA 

Firma: _____

Strasse: _____

PLZ/Ort: _____

Coupon einsenden an:
Frutiger Söhne AG Holzbau
Holz- und Elementbau
3613 Steffisburg-Station

SCHICHTEX

Im **Industrie-, Wohn- und Sporthallenbau**,
in der **Altbausanierung** und im **Stallbau**.

Seit mehr als 15 Jahren bewährt gegen

Kälte Wärme Lärm

Bau + Industriebedarf AG 4104 Oberwil/BL Tel. 061 30 40 30

Polyurethan, das Isoliermaterial mit dem besten Wärmedämmwert

Wärmeleitfähigkeit: 0,025 kcal/mh °C oder 0,029 W/mK

SIKA THERME

der PU mit der Brandkennziffer V*
(schwer brennbar)

* Mindestanforderung = Brandkennziffer III gemäss Wegleitung für Feuerpolizeivorschriften «Verwendung brennbarer Baustoffe in Gebäuden» der Vereinigung kantonaler Feuerversicherungen.

Verkaufsaktiengesellschaft
für plastische Bedachungs-
und Abdichtungsmaterialien

Froburgstrasse 15
4600 Olten
Telefon 062 21 06 41

VERBIA

Von AGFA-GEVAERT das Know-how. Von DITZLER die Möbel. Das ist **laborplan**

AGFA-GEVAERT bietet Ihnen einen umfassenden Fotolabor-Einrichtungs-Service. Partner für die Möbel ist die Firma DITZLER AG, Dornach. Das bedeutet für Sie umfassendes Know-how und Volls-service in der Planung sowie hervorragende Qualität in der Einrichtung.

Die weiteren Vorteile des Laborplan-Programmes:

- Alle Möbel sind ausschliesslich aus hitze- und säurebeständigem Polypropylen.
- Typen-Labormöbel sind im Baukastensystem, Einzelmöbel auch nach Mass erhältlich.
- Lieferung von sämtlichen Geräten und Zubehör, einschliesslich der Chemikalien.

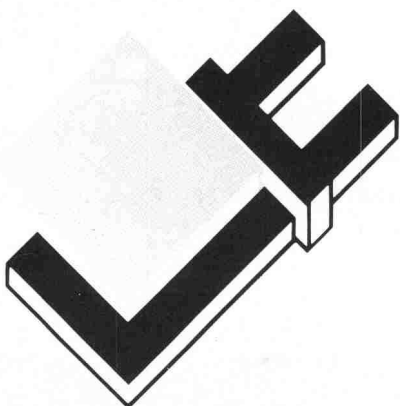
laborplan

Für komplette Fotolabor-Einrichtungen.



AGFA-GEVAERT AG
Stettbachstrasse 7
8600 Dübendorf
Telefon 01/821 02 40

PLANX



CASARICO SA

Metallbau

Technische Beratung und Projektierung.
Fenster, Türen und Aussenverkleidungselemente in Stahl und Aluminium.
Aussenverkleidungen ASTRAWALL – mobile Stellwände – Metall-
konstruktionen – Heizungsverkleidungen.

6826 Riva San Vitale
Tel. 091/462943, Telex 73484



EVERGREEN®

Wahrung des Orts- und Landschaftsbildes
und dadurch

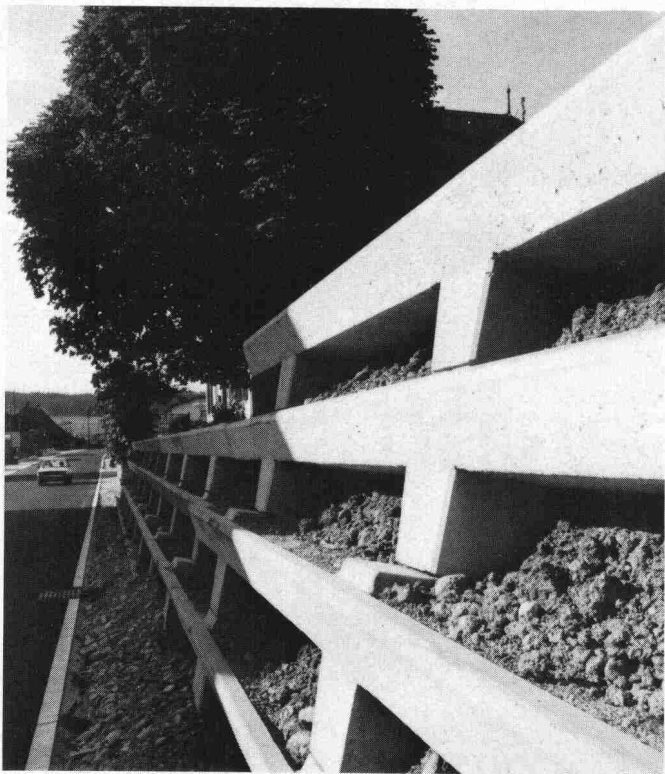
**Erfüllung der gesetzlichen Vorschriften
gemäss Bundesgesetz über den Natur- und
Heimatschutz**

Schluss mit kahlen Betonkonstruktionen dank der EVERGREEN-
Raumgitterwand. Bild oben bepflanzt, unten im Rohbau

Gesetzlich geschützt!

SYSTEM EVERGREEN AG

Postfach, 8955 Oetwil a.d.L./Zürich
Telefon 01/7481524



Ob Wand, Decke oder Boden:



Alfoller ASG

Wir sind Spezialisten auf dem Gebiet
des trockenen Ausbaus;
wir bieten Ihnen mit unseren
Qualitäts-Materialien optimale Werte für

- Feuerschutz
- Schalldämmung
- Wärmedämmung
- Top-Service
- individuelle Beratung



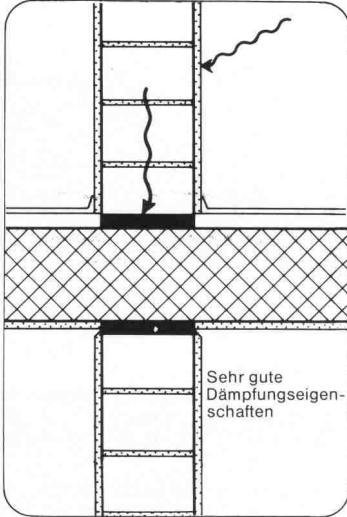
Leu AG

Trockenbau
4105 Biel-Benken/Schulgasse 21
Telefon 061/73 38 51

PRONOUVO® 1073

trägt und isoliert

Körperschalldämmung



Pronouvo 1073 vermag grosse Lasten zu übertragen und ist auch hochbelastet ein wirkungsvolles Körperschall-Isoliermittel. Dank den ausgezeichneten Dämmeigenschaften sowie des guten statischen Verhaltens wird Pronouvo 1073 erfolgreich eingesetzt:

- an Stossstellen verschiedener Konstruktionsteile, die Normal- und Schubkräfte übertragen müssen
- im Elementbau
- überall wo nebst der Kraftübertragung auch eine thermische oder akustische Isolierung erforderlich ist.

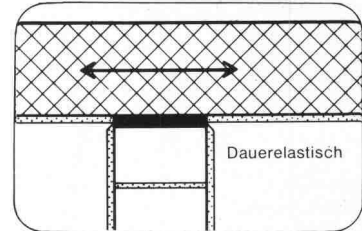
Verlangen Sie Dokumentationsmaterial sowie die Beratung unseres technischen Dienstes.



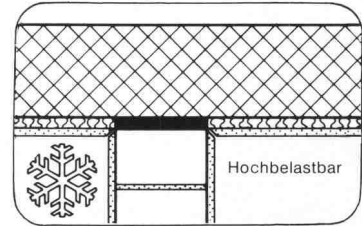
Neue Pronouvo-Kork AG

Fabrik für Schall-, Schwingungs- und Bausolierung
Baumackerstrasse 53, Postfach, 8050 Zürich
Telefon 01/46 55 62, Telex 57040

Bewegungsausgleich



Thermische Isolierung unter Druckbeanspruchung



publitec



PREBETON AG

Baumaterialien

Eymattstrasse 71 · 3027 Bern · Telex 32 464 · Telefon (031) 56 33 01

Die grosse Erfahrung unseres technischen Buros, unserer Fabrikations- und Montageabteilung erlaubt uns sämtliche Probleme der Vorfabrikation von Fassaden, Brücken, Tunnel-, Galerie- und Industriebauten zu lösen.

Sie haben die Idee. Wir führen sie aus!

Fachleute entscheiden sich für das bewährte

GANTNER
Isolier - Unterdach

Patente:
Schweiz und
Ausland.



Das perfekte Isolier-System mit dem logischen Aufbau für die optimale Vollisolation. Mit überlappender, imprägnierter Hartfaserplatte.

- Leichtelemente, die sich auf denkbar einfache und rasche Weise verlegen lassen.
- Keine Einschränkung bei der Gestaltung des Innenausbaus, da sämtliche Dachsparren sichtbar bleiben können.
- Materialien, die sich in keiner Weise verändern oder abbauen. Unbrennbare Mineralfaser-Isolation.
- Isolierplatten-Stärke: 60, 80, 100, 120 mm

Coupon

3

Verlangen Sie Muster und Unterlagen.

Firma _____

Branche _____

Strasse _____

PLZ/Ort _____

Tel. _____

Beratung und Vertrieb

Leganorm AG

Feldstrasse 31,
CH-8400 Winterthur, Tel. 052/25 26 16

Für die Kantone LU, SG, SZ und UR

Helfenstein Holz AG

6314 Unterägeri-Zug, Tel. 042/72 14 84

A. Platt, Zürich

Frutiger Fenster

für höchste und zeitgemässe Anforderungen

in Isolierverglasung
Dreifachverglasung
Spezialverglasung

für Holzfenster
Holzmetallfenster System Isal

Wir beraten Sie gerne, Ihr Partner

Frutiger

Holz weil's lebt

Frutiger Söhne AG Holzbau

Töpferweg 16, 3613 Steffisburg-Station

Tel. Fensterfabrik

Tel. Holz- und Elementbau

033/43 13 12

033/37 71 71

Die ETH hat während 125 Jahren
im Dienste von Wissenschaft und
Technik Grosses vollbracht.

Dazu gratulieren wir herzlich.



MEYNADIER

Ihr Spezialist in Bauchemie

HABEGGER
THUN



Unsere Anlagen –
weltweit bewährt

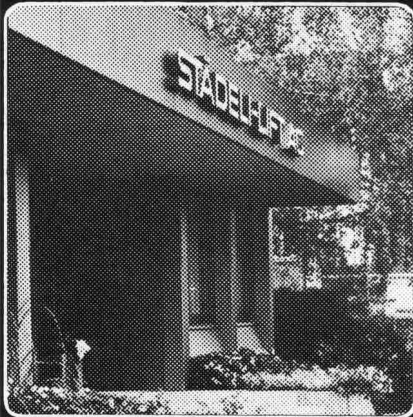


- Standseilbahnen
- Pendelbahnen
- Gondelbahnen
- Sessellifte
- Skilifte
- Seilzugapparate
- Fassadenarbeitsbühnen
- Krane jeder Art
- Monoracks
- Monorails



HABEGGER AG
MASCHINENFABRIK
CH-3601 THUN
SCHWEIZ-SWITZERLAND
TELEFON 033 21 99 88
TELEX 32 201 hatu
CABLE: HATUMA

ERFAHRUNG NUTZEN



METALLBAUARBEITEN

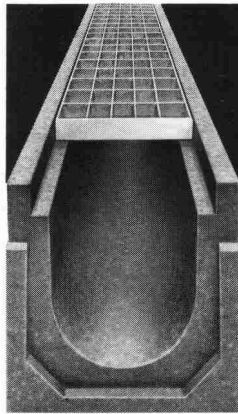
- Fenster
- Türen
- Fassaden
- Schaufenster

Mobile Trennwände
für Büro und Industrie

wbo

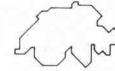
**STÄDELI-
LIFT AG**

CH-8618 Oetwil am See, Zürich
Telefon 01/929 21 21



ACO

ACO Drain
Entwässerungs-
system –
in der Praxis um
Längen voraus.



Schweizer Fabrikation

01 715 17 95

Deutschlands umfangreichstes Software-Angebot
(über 100 Programme)

Statik-Programme für HP 67/97

Fachbereiche Hoch-/Tiefbau, Stahlbau, Ingenieur-Holzbau, Grundbau, Spannbeton-, Brückenbau, allgemeine Baustatik, (Durchlaufträger mit beliebiger Belastung bis max. 10 Felder auf nur 2 Magnetkarten! Q und M an beliebiger Stelle. Auf Wunsch komplette Biege- und Schubbemessung anschließend. Keine Eingabe von Belastungsgliedern erforderlich!).

Für die wichtigsten Programme sind spezielle Statik-Formblätter lieferbar, in welche der Programmausdruck (HP 97) geklebt werden oder (HP 67) eingetragen werden kann.

Fordern Sie Informationsmaterial an:

IBK - Ingenieurbüro für Baukonstruktionen

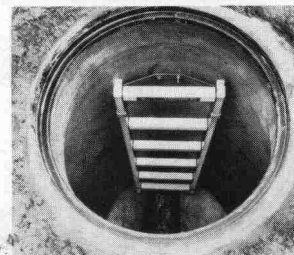
Ing. (grad.) Walter Mücke
Broicher Strasse 1, D-5204 Lohmar 1, Tel. 0049 / 02246 / 40 67

Schachtleitern SKS

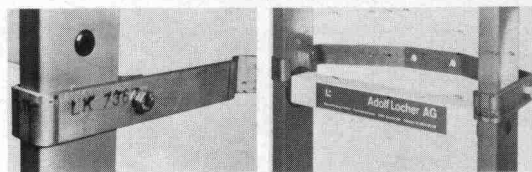
- aus stahlarmiertem Kunststoff,
SUVA-zugelassen,
SEV-geprüft.
- absolut korrosions- und rostbeständig
 - unempfindlich gegen:
 - Säuren aller Art
 - Laugen
 - Öle
 - Alkohol und Benzin
 - schwer entflammbar, selbstlöschend
 - mit oder ohne Sicherheitseinstieg erhältlich

Länge

0,95 m
1,20 m
1,50 m
1,80 m
2,10 m
2,35 m
2,60 m
2,90 m
3,20 m
3,50 m
3,75 m
4,00 m
4,30 m
4,60 m
4,90 m
5,15 m
5,45 m
5,70 m
6,00 m



Leiter fertig eingebaut



Befestigungsart:
Zum Einmauern

Befestigungsart:
Zum Andübeln

62



Adolf Locher AG Stahlhandel Bauwerkzeuge

8107 Buchs ZH Telefon 01 844 00 66
9450 Altstätten SG Telefon 071 75 25 25
7000 Chur Telefon 081 24 54 54

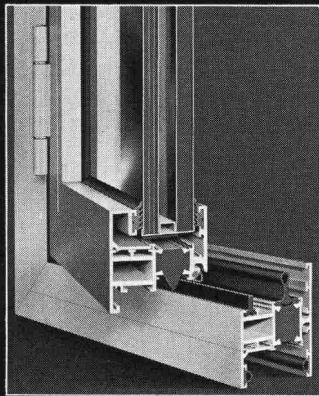
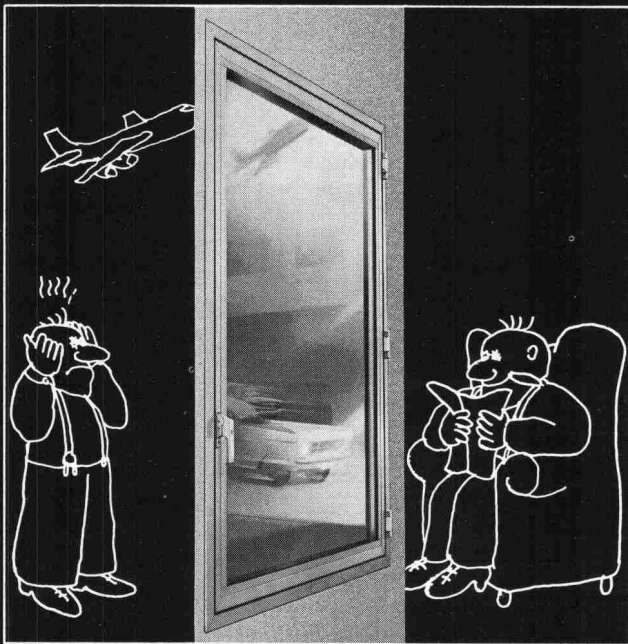


Hauser AG Eisen

9001 St. Gallen Telefon 071 22 88 75
8401 Winterthur Telefon 052 23 14 31
8808 Pfäffikon SZ Telefon 055 48 43 43

LÄRM

kein Problem, dank dem
umweltfreundlichen vollisolierten
hädrich-Schalldämmfenster
Modell ALSEC-HZ 65·SD
mit den maximalen Prüfergebnissen



Verlangen
Sie den
ausführlichen
Prospekt
und techn.
Beratung
bei

 **hädrich ag**

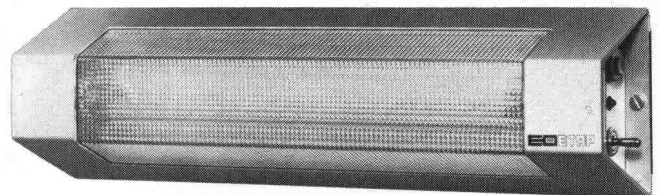
Metallbau, HZ-Konstruktionen,
Profilpresswerk

8047 Zürich, Freilagerstrasse 29
Telefon 01·52 12 52

ETAP

Das Notleuchten- Programm, das keine Wünsche offenlässt.

- Garantierter Lichtstrom während 60 Minuten Brenndauer.
- Tiefentladeschutz, daher Schonung der 4 NiCd-Zellen.
- Prüftaste, Sperrschalter und Ladekontrolle.
- Einfachste Montage dank separatem Unterteil mit steckbaren Klemmen.
- Für Dauerbetrieb überdimensionierte «kühle» Vorschaltgeräte.
- Hinweisleuchten mit grosser Beschriftungsfläche, auch zweiseitig.
- Ausführliche technische Dokumentation. 12 Monate Garantie, SEV-geprüft.



oben: 1 x 8 oder 1 x 13 W, FL-Röhre, nicht permanent
2 x 8 oder 2 x 13 W, FL-Röhre, permanent

unten: 1 x 8 W, FL-Röhre, nicht permanent

Verlangen Sie unverbindlich die komplette technische Dokumentation mit Fotos, Datenblättern und Preislisten.

**Elwet bringt Licht
ins Notleuchtengeschäft.**

ELWET

Elwet AG, Bahnhofstrasse 53
CH-5430 Wettingen, Schweiz, Tel. 056-26 47 47 ☎



Tuchs Schmid hat das Know-how und fortschrittliche Fabrikationsstrassen für den zeitgemässen Stahlbau. Unsere Fachleute haben Können und

z. B.

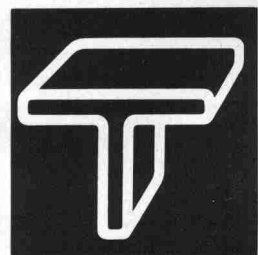
Konstruktionen in Stahl

Erfahrung bei vielen Stahlbauten im In- und Ausland unter Beweis gestellt. Zuverlässige Montageequipe erstellen die Stahlkonstruktionen mit modernsten Hilfsmitteln. Planung, Fabrikation und Montage gehen bei allen Projekten Hand in Hand. Wenn Erfahrung, Technologie, Qualität und Wissen entscheiden, so ist Tuchs Schmid der preiswerte Stahlbau-Partner. Eine grosse Zahl von Referenzen zeigt das Vertrauen in unsere Stahlbauten.

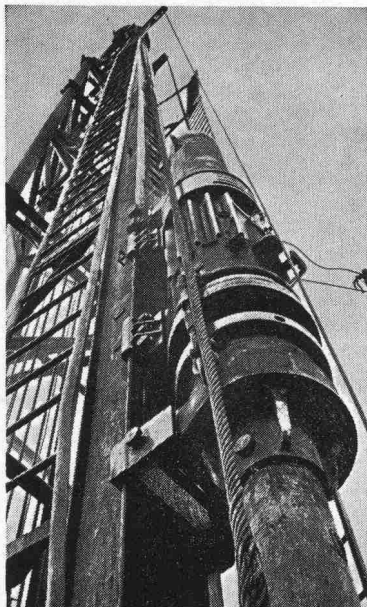
Tuchs Schmid-Stahlbau - von der Planung zum fertigen Bauwerk

Tuchs Schmid AG

8500 Frauenfeld Tel. 054 7 24 71



Die Unternehmung für Industrielles Bauen



Pfahlfundationen

- Bohrpfähle 125 + 150 cm Ø
- Ortsbetonpfähle «DELTA»
- Fertigbetonpfähle
- Holzpfähle
- Presspfähle
- Wasserbauarbeiten
- Spundwände

EGGSTEIN AG LUZERN
Industriestrasse 16 Telefon 041 - 44 66 04

**Soba®
Produkte**

- Soba-Dachwassereinläufe Typ GS
- Soba-Dunstrohreinfassung Typ GS
 - Soba-Steckmuffen Typ GS
 - Soba-Deckstreifen
 - Soba-Ankerschiene
- Soba-Dila Typ GS (Neoprene)
 - 1-Kopf/2-Kopf endlos
- Soba-Rinnendila Typ GS
- Soba-Dachrandprofile Typ GS
 - Soba-Schwellenprofil Typ Lock
- Soba-Fugenband Typ Europa M
 - Soba-Fugenband Typ Europa G
 - Optima-Dachgarteneinlauf Typ GS
 - Baubleche

**bürgen für
Qualität und
Sicherheit**



Verkauf über den Fachhandel.
Verlangen Sie unsere ausführlichen Unterlagen.
Tel. 056/83 23 83
Schoop & Co. AG, 5401 Baden



**DIE
BLAUE**

mit den unschlagbaren Vorteilen:
Seit 20 Jahren im harten Einsatz bewährt. Einfachste Anwendung in Schalung und als nachträgliche Isolierung. Keine Verputzprobleme. Unempfindlich gegenüber Feuchtigkeit.

***Styrofoam
Isolierplatte**
*Warenzeichen The Dow Chemical Company

Generalvertretung:
Wancor AG
8105 Regensdorf
Tel. 01/840 51 71

Verlangen
Sie die blaue
Styrofoam bei Ihrem
Baustoffhändler

anthos
**Spezialnummer
Grün 80**



Anfang April erscheint Ausgabe 1/1980 von **anthos**, der Schweizer Fachzeitschrift für Garten- und Landschaftsgestaltung. Es ist dies eine Spezialnummer zur Eröffnung der **Grün 80** am 12. April.

84 Seiten redaktioneller Teil. Aufbau und Entstehung der **Grün 80**. Alle Sektoren in Wort und Bild, detaillierte Sektorenpläne in Vierfarbendruck.

Diese Spezialnummer bietet umfassende Orientierung über die **Grün 80**. Sichern Sie sich rechtzeitig Ihr Exemplar!

Zukunftssichere Heizsysteme



**Energie sparen
ist besser
als frieren!**

z. B.

**Interdomo-Hochleistungs-
Heizkessel**



- 86 – 1510 kW Leistung
- hoher Wirkungsgrad
- bewährte Technik
- ausserordentlich preisgünstig
- Fragen Sie Ihren Installateur

Protherm AG, Butzenstrasse 39, 8038 Zürich, 01. 45 80 30
Boswil · Cadenazzo · Crissier · Münchenbuchsee · Wil



Bestellschein

bitte einsenden an:

Verlag anthos
Bächtoldstrasse 4, 8044 Zürich

Bestellung:

_____ Exemplare der Spezialnummer **Grün 80** zu Fr. 17.— + Porto und Verpackung.

_____ Jahresabonnemente 1980 zu Fr. 33.— (4 Hefte), beginnend mit der Spezialnummer **Grün 80**.

Name und Adresse: _____



**SCHWEIZERISCHE
DRAHTZIEGELFABRIK AG**
4932 LOTZWIL
GEGRÜNDET 1906
TEL. 063 22 11 73

Drahtgewebe und -geflechte für die Putzarmierung, mit gebranntem Lehm ummantelt, feuerverzinkt und aus rostfreien Speziallegierungen.

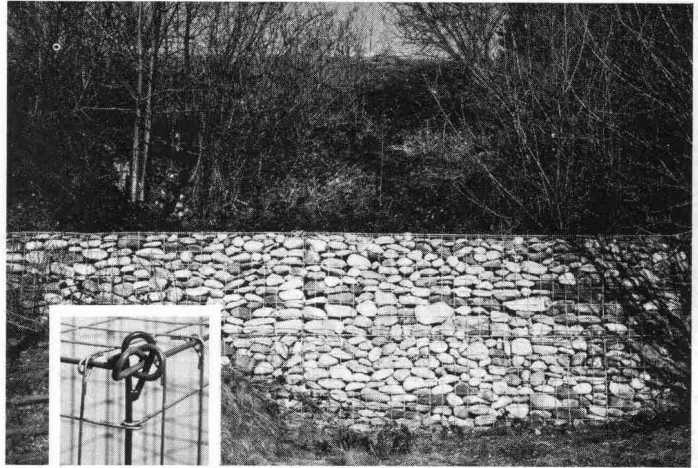
Beton-Armiergewebe aus rohem SM-Eisendraht.

Bindedrähte für Moniereisen, geschlauft, bis 35 cm Länge.

Feindrahtgewebe für die Verkleidung von Isolierungen.

Steine und weitere Formteile aus Dülo-Holzzement.

Die moderne Lösung für Strassen- und Wegebau, Uferverbauungen, Rutschhangsicherung und Stützmauern:



Drahtschotterkörbe System h+s

Kein anderes System bietet Ihnen diese 3 entscheidenden Vorteile:

- Bis zu 26% Materialersparnis, denn bei der h+s Bauweise entfallen alle überflüssigen Doppelwände!
- Monolithische Wirkung eines kompakten Baukörpers und damit grösstmögliche Festigkeit – kein Ausbrechen einzelner Körbe!
- Rasche und einfache Montage – kein zeitraubendes «Zusammennähen» der Matten mit Draht. Kein Aufplatzen der Nähte. Die h+s Steckschliessen aus solidem Stahl sind rasch eingeführt und halten jeder Belastung stand!

Alles weitere über dieses hundertfach bewährte Bau-Programm und seine vielseitigen Möglichkeiten in unserer kostenlosen Dokumentation! Talon oder Anruf genügt.

Gratis-Dokumentation

über Drahtschotterkörbe System h+s

- Senden Sie mir bitte unverbindlich Ihre ausführliche Dokumentation
- Ich wünsche eine persönliche Beratung durch Ihren Spezialisten

Bitte ausschneiden und auf Firmenbriefbogen geklebt senden an:
Fülleemann + Co., 9202 Gossau

Sachbearbeiter:

SIA

fülleemann+co

9202 Gossau, Tel. 071 • 85 30 31

AMMANN
Langenthal

Betonmischzentralen und
Mischzentralen für Bodenstabilisierung

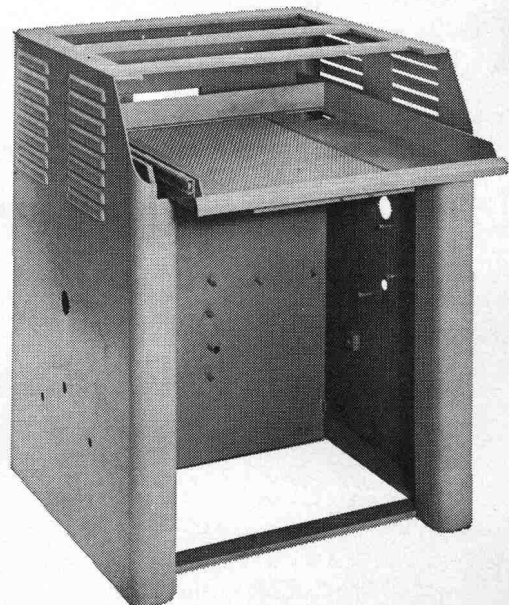


Verkaufsberatung – Kundendienst –
Ersatzteillager – Schulung Ihres Personals

AMMANN 4900 Langenthal
☎ 063 29 61 61 ☒ 68 44 6

7

Metallkonstruktion



**Maschinensockel, Schutzvorrichtungen,
Behälter, Kästen usw.**

Blechwaren aus Eisen und allen Metallen

USINE DECKER S.A.

Belleveaux 4 — 2000 Neuchâtel — Tel. 038 / 24 55 44

Zwischen 8 und 80 Minuten kann viel passieren...

... darum haben AEG Münzschaltautomaten ein Zählwerk nach Mass. Mit elf verschiedenen Laufzeiten. Für einfaches Einziehen fälliger Strom-Kosten, z.B. in Waschküchen, Trocknungsanlagen, Kegelbahnen, in Beleuchtungsanlagen, Saunas oder Solarien. **Fr. 375.-**



AEG Münzschaltautomaten – Zählen und Kassieren nach Mass.



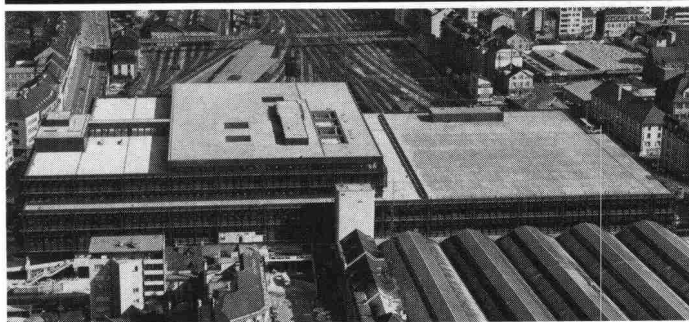
ELEKTRON AG

Generalvertretung AEG-TELEFUNKEN
8804 Au ZH, Telefon 01 783 0111

Westschweiz: Prodélec SA, 1099 Les Cullayes, Téléphone 021 93 20 86

Flachdachprofis wählen Sarnafil®

Das hat gute Gründe:



PTT BASEL – Architekt: Suter + Suter AG, Basel
25'000 m² Sarnafil, 10'000 m² befahrbar, 15'000 m² bekiest

Wenn Flachdachprofis Sarnafil prüfen und für gut befinden, sagt das schon viel. Wenn so erfahrene Fachleute seit Jahren Sarnafil bei ihren grössten Flachdachbauten anwenden, sagt dies alles.

Was Flachdachprofis übereinstimmend feststellen, ist die Begeisterung der Sarna-Männer für ihr Produkt. Ist ihre wahre «Besessenheit», mit der sie sich bei jedem Objekt dafür einsetzen, dass die Sache mit der Sarnafil-Abdichtung von A bis Z stimmt.

Das nennen wir bei Sarna: Flachdachabdichtung mit System.



Sarna

Sarna Kunststoff AG

6060 Sarnen / Schweiz
Postfach 12
Telefon 041 66 0111
Telex 78 399



Sarnafil®
Flachdachabdichtung mit System.



**Wir sind Spezialisten für imprägnierte Fichten- und Tannen-Rundhölzer für jeden Einsatzzweck
Unser Programm auf einen Blick:**

- Holzimprägnierungen von Bauholz und Brettern aller Art
- Holzhandel
- Fabrikation von Freileitungsmasten
- Fabrikation von Rundhölzern für den Garten-, Spielplatz- und Wasserbau
- Nachimprägnierungen von verbauten Leitungsmasten



**Imprägnierwerk AG
6130 Willisau
Telefon 045/81 11 76**

vonRoll

**Das Cheminée,
das
es in sich hat...**

Der VonRoll-Cheminée-Einsatz eignet sich bei allen Neu- und Umbauten – unabhängig vom Stil, dem Material und dem Standort und dem geplanten Cheminée.



Der gusseiserne Cheminée-Einsatz bringt eine starke Verbesserung der Heizwirkung dank der integrierten, regulierbaren Frischluftführung.

Von Roll-Cheminée-Einsatz: die zeitgemässe, zuverlässige und energiesparende Lösung – ohne auf die Ambiance zu verzichten!

Bitte senden Sie mir kostenlos und unverbindlich die Dokumentation (VonRoll-Cheminée-Einsätze).

Name _____
Strasse _____
PLZ/Ort _____

Bitte senden an: Von Roll AG, Abt. Cheminéés
2763 Choindenz/Tel. 066/35 56 61

**Mit Halfeneisen
vorplanen ist besser
als bohren***

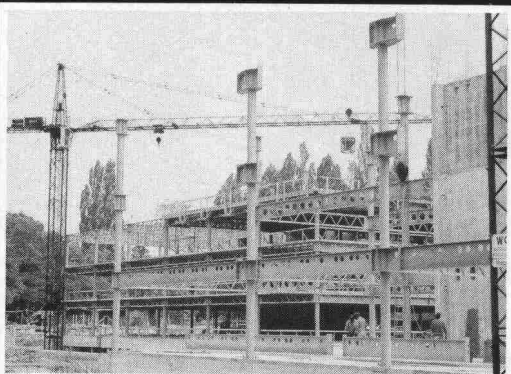


- * Halfeneisen ermöglichen
1. Sichere und zeitsparende Montagen
 2. Justierbare Befestigungen von Lasten aller Art
 3. Ausgleich von Bautoleranzen
 4. Enges Anordnen von Befestigungspunkten.
- Halfeneisen schließen die Gefahr der Beschädigung von Beton und Bewehrung aus. Gemäß bauaufsichtlicher Zulassung dürfen sie auch in der Betonzugzone verwendet werden.

Halfeneisen bietet auch ein komplettes Zubehörprogramm.

HALFENEISEN

Verlangen Sie den HALFENEISEN-Katalog bei der Generalvertretung
K+W KIENER+WITTLIN AG BERN
3052 Zollikofen/BE Postfach Telefon 031 86 11 11 Telex 32 564 kiwiz



ein Spezialist

hat speziellen Wünschen Rechnung zu tragen.

Unser Know-how, unsere Erfahrung und unsere technischen Möglichkeiten haben uns zu Spezialisten im Stahl- und Metallbau gemacht.

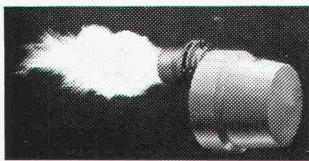
Stahlbau – Metallbau
Abwasserreinigung
Apparatebau
Elektromechnik

Alpha

Alpha AG
CH-2560 Nidau
Telefon 032 51 54 54
Telex 34 692

SIXMADUN

der umweltfreundliche Sparbrenner



leise
sparsam
wirtschaftlich

- ▶ Automatische Öl- und Gasbrenner zu jedem Heizsystem
- ▶ Kombinierte Brenner für Öl und Gas
- ▶ Heizöltank-Installationen (auch Kunststofftanks!)
- ▶ Altölbeimisch- und Verbrennungsanlagen
- ▶ Elektrospeicherheizungen
- ▶ Privat-Schwimmbäder und Filteranlagen
- ▶ Wasseraufbereitungs- und Entkeimungsanlagen
- ▶ Wasserenthärtungsanlagen und Wasserfilter

– und für alle Apparate und Installationen unser gut ausgebauter Service- und Pikettdienst, der auch nach dem Verkauf immer für Sie da ist!

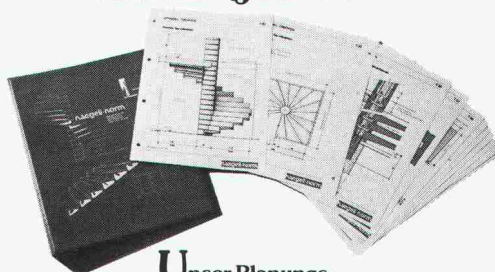
Über 80
Servicestellen
in der
ganzen Schweiz

SIX MADUN Rudolf Schmidlin AG
4450 Sissach, Telefon 061 98 48 91

Gutschein



für Ihren persönlichen
Planungskatalog über Treppen
von Naegeli-Norm



Unser Planungs-
katalog umfasst
rund 70 Seiten und

gibt über unsere Spindel-, Lamellen- und Wendeltreppen ausführlich Auskunft. Die Zeichnungen sind im Massstab 1:20 (Detailzeichnungen 1:10). Dadurch wird das Planen von Treppen wesentlich einfacher. Die Blätter sind in einem stabilen Plastikordner zusammengefasst. Senden Sie uns dieses Inserat und wir werden Ihnen Ihren persönlichen Planungskatalog gratis zusenden.

Naegeli-Norm AG Betonelemente
8401 Winterthur, Telefon 052 36 14 64

naegeli-norm

Rutz

frei-
stehende
Stahl-
kamine

aus doppel-
wandigem
Chromnickel-
stahl,
geschweisst,
EMPA-
geprüft.

Rutz Kaminbau AG
Postfach
8153 Rümlang, Wibachstr. 3,

T. 01-817 93 11

150 JAHRE

LOCHER

1830-1980

Locher & Cie AG Pelikanplatz 5 8022 Zürich

CLIP-WALL

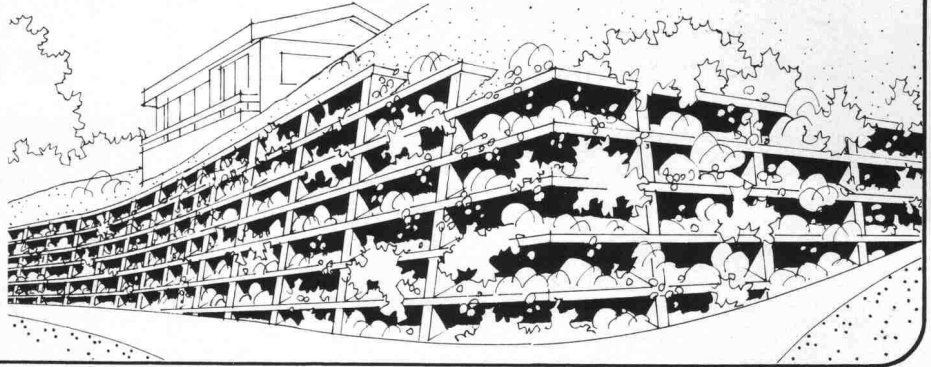
- die umweltfreundliche Stützmauer
- zum Selbstbau geeignet
- ist schallabsorbierend
- kann individuell bepflanzt werden

Verlangen Sie unverbindlich unsere Dokumentation

CLIP-WALL

Kasernenstrasse 5
3013 Bern
Tel. 031 / 42 20 02

CLIP-WALL AG



MIRACOTE®

Das *universelle*
Mehrzweck-Beschichtungsmaterial



Dichten • isolieren • sanieren • restaurieren

- Einzigartige Haftfähigkeit
 - Beispiellose Flexibilität
 - Ausgezeichnete Wasserdichtigkeit
 - Hart, schlagfest und trotzdem flexibel
 - Mechanisch enorm belastbar
 - Benzin- und ölfest
 - Einfachste Verarbeitung
 - ASTM- & EMPA-geprüft
 - Seit Jahren in USA und Kanada bewährt
- Verwendbar für:
- ▶ Böden ▶ Gehwege ▶ Terrassen
 - ▶ Treppen ▶ Balkone ▶ Wände
 - ▶ Fassaden ▶ Dächer ▶ Brücken
- Schützt gegen: Witterungseinflüsse, Frost & Streusalze

Verlangen Sie ausführliche Dokumentation

tegum

Weitere Bezugsquellen auf Anfrage

Tegum AG
8570 Weinfelden
Tannenwiesenstr. 11
072 211 777

Fabrikation und Vertrieb von techn. Artikeln

ESCASOL® RW

ESCASOL® RW — die wasserlösliche, umweltfreundliche Wärmeübertragungsflüssigkeit für Wärmepumpen, Sonnenkollektorsysteme, Wärmerückgewinnungs- und Klimaanlage.

- giftfrei
- biologisch abbaubar
- umweltfreundlich
- optimales Strömungsverhalten
- hohe spezifische Wärmekapazität
- geringer kubischer Ausdehnungskoeffizient
- vollständige Berechnungsunterlagen zur Anlagenoptimierung

scheller AG zürich

Postfach, 8021 Zürich, Tel. 01-737 31 31, Telex 52163

Eingelegter Kiessand zwecks Kontakthaftung zwischen dem Frischbeton und der Anschlussdichtung.

Plasto-elastisches Band zur Gewährleistung der absoluten Dichtigkeit der Betonanschluss-Verbindung.

Haftungsprimer zwischen dem BFL-MASTIX-BAND und der Anschluss-träger-Kontaktfläche.

FUER WEITERE INFORMATIONEN:

MASTIX A.G.
Av. Rumine 48 — 1005 LAUSANNE
☎ 021 23 42 79



ANSCHLUSSDICHTUNG BFL MASTIX® R WASSERDICHT

neu!

BEFEL
mastix®

STAIFIX

Staifix, der hochfeste und korrosionssichere Verankerungs- und Anschlussarmierungsstahl



Seine wichtigsten Vorzüge sind:

- **hohe Zugfestigkeit** Rm 1000 Nmm⁻²
R 0,2 880 Nmm⁻²
- **hohe Scherfestigkeit**
- **hohe Wechselfestigkeit**
- **Hohe Korrosionsfestigkeit** gegen alle aggressiven Umwelteinflüsse und Dank **Molybdän** streusalzsicher (Leitplanken- und Lärmschutzwand-Verankerungen)

Staifix ist sehr vielseitig in der Anwendung. Ganz besonders geeignet ist er überall dort, wo von einer Verankerung oder Verbindung **optimale Sicherheit** und **unbeschränkte Lebensdauer** verlangt werden.

**Fr. Frauchiger-Nigst AG,
Postfach, 3250 Lyss
Tel. 032/84 73 11**

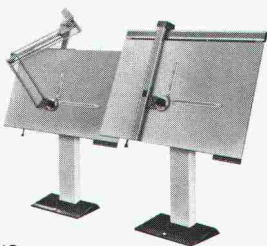
peter

Bürotechnik AG

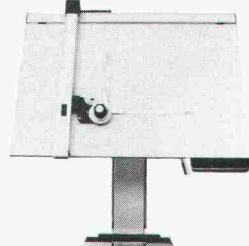
Tel. 01/242 92 22

8004 Zürich · Badenerstr. 236/Lochergut

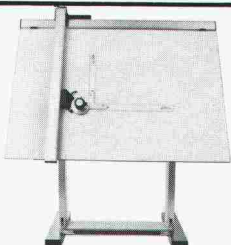
Zeichen-Anlagen + techn. Büroeinrichtungen



ISIS
seit Jahrzehnten bewährt.



NEOLT
modern, gut, sympathischer Preis



Unser Sonderangebot
Zeichenanlagen 150 x 100 cm
wie abgebildet Fr. 1500.-



Leuchttische
von A4-A0

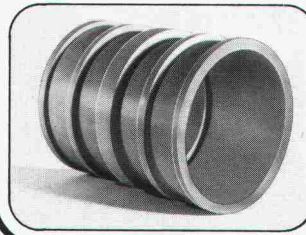
**Verlangen Sie unsere Prospekte + Preislisten
Besuchen Sie unsere Ausstellung**

Lassen Sie Ihre Glacèhandschuhe zuhause!



Denn BT-Schachtfutter vertragen es, wenn Sie richtig zupacken. Sie sind bruchunempfindlich, leicht, wasser- und wurzeldicht und für Beton- und gemauerte Schächte gleichermaßen bestens geeignet. Durch konischen Verlauf

Rohr bis zu 3° abwinkelbar. Erhältlich in den NW 100-400 und Längen von 110-240 mm. Fragen Sie uns, wir sagen Ihnen, wo Sie die „Unempfindlichen“ erhalten.



MULTIREX AG
Verkaufsbüro Schweiz
Ackersteinstrasse 21
8049 Zürich
Tel. 01 42 57 57
Telex 52262

KGF - PU
Prüf-Nr. P-I 2236 IKP 398

Das System "S.. Masser"

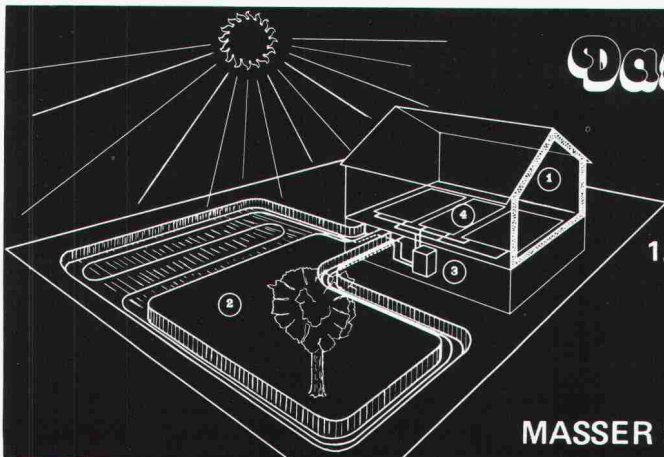
Eine sichere, zuverlässige und wirtschaftliche Solarheizung mit Wärmepumpe

1. Isolation
2. Wärmeentnahme
3. Temperaturerhöhung
4. Heizung

4 Techniken aber nur eine Verantwortung

Offerten auf Verlangen unverbindlich und kostenlos

MASSER S.A., Ostring 42, 8105 Regensdorf. Tel. 01/840 00 11





Costruzioni Stradali e Civili SA, Lugano

Strassen- und Tiefbau AG Lugano – Zürich

Tiefbauunternehmung
Ausführung
von Kraftwerkbauten
Autobahnen
Tunnels und Stollen
Brücken
Kläranlagen usw.

6901 LUGANO

Via S. Balestra 27, Tel. 091/2371 21

Alle brauchen Warm- wasser



Accum

Accum AG
8625 Gossau ZH
Wärmetechnische Apparate
Telefon 01 935 15 15

Deshalb soll es sicher,
umweltfreundlich und
wirtschaftlich erzeugt
werden.

Bei der ACCUM
werde ich kompetent be-
raten, denn dort hat
man schon 55 Jahre Erfah-
rung, wenn es um Boiler
oder um Wärmepumpen
geht.



SIA

01 935 15 15

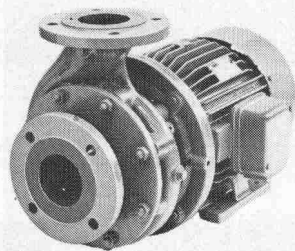
Rufen Sie uns an
oder senden Sie
uns dieses Inserat.
Sie erhalten fun-
dierte Unterlagen
über moderne
Warmwasser-
bereitung.

B 2 ■ 80

RÜTSCHI

Niederdruckpumpen Blockbauart

für Industrie
und Gewerbe



- Preisgünstig
- platzsparend durch kompakte Bauart mit Gleitringdichtung

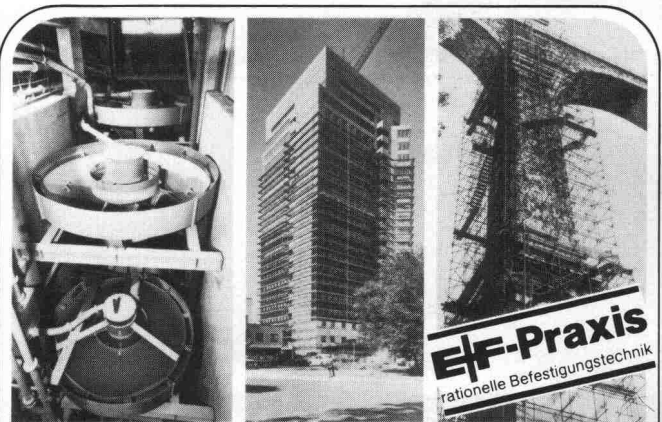
*Rüttschi baut Pumpen für:
Wasserversorgung, Abwasser-
förderung, Heizung, Kessel-
speisung, Sanitär, Industrie und
Gewerbe, Chemie, Verfahrens-
technik, Kälteindustrie, Nuklear-
technik.*



K. Rüttschi AG, Pumpenbau, 5200 Brugg
Telefon 056/41 04 55, Telex 54233

PUMPEN

5 CH d



Schwerstbefestigungen

Fassadenverkleidungen

Betonverbindungen

E-F-Praxis
rationelle Befestigungstechnik

Für Sicherheit
und Wirtschaftlichkeit.

E-F[®]-Befestigungstechnik

... Erfahrung und Fachwissen des
EF-Beratungsdienstes helfen Ihnen, bei
schwierigen Problemen wirtschaftliche Lösungen
zu finden. Einfach anrufen – es lohnt sich!

Egli, Fischer Zürich

Egli, Fischer & Co AG, Abt. Befestigungstechnik
Gotthardstrasse 6, 8022 Zürich, Telefon 01 202 02 93

Verkaufsbüro Genf:

18, rue Caroubiers, 1227 Carouge, Telefon 022 42 12 55

Ihr Partner für:

● Liegenschaftsverwaltung

Vermietung, Betrieb, Unterhalt

● Beratung und Verkauf

Beratung, Vermittlung, Abwicklung

● Projektentwicklung

Projektkoordination für Bauten bzw. Eigentümer

Spaltenstein

SPALTENSTEIN AG IMMOBILIEN
SCHAFFHAUSERSTRASSE 372, 8050 ZÜRICH

TELEFON 01 312 23 23

LIEGENSCHAFTEN

AG STEINBRUCH GUBER ALPNACH

Wir liefern:

Pflastersteine

in verschiedenen Dimensionen

Randsteine

Stellsteine

Stellplatten

Mauersteine für schottisches und Schichtenmauerwerk

Moellons für Schichtenmauerwerk

Rohlinge für Cyklopenmauerwerk

GUBER-Natursteine für Neubauten und Restaurierungen wirtschaftlich und dauerhaft

Auf Wunsch erhalten Sie unsere Dokumentation

AG STEINBRUCH GUBER ALPNACH

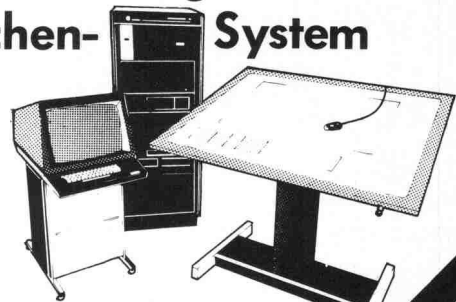
Telefon 041 96 17 44

NEU

Jetzt von *Summagraphics*

Datagrid[®] II

das preisgünstige, schlüsselfertige, interaktive Zeichen-System

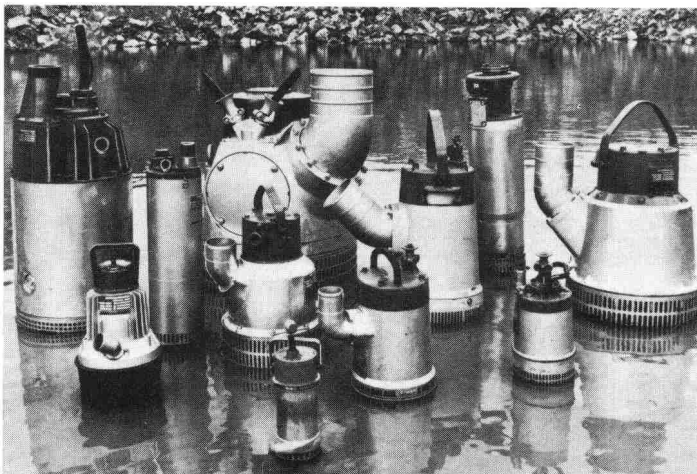


für folgende Anwendungsbereiche ● Zeichnen in der Elektronik ● Gedruckte Schaltungen ● Kartographie und Vermessung ● Geologie ● Landschaftsplanung ● Architektur ● Maschinenbau
DATAGRID II ist ein kostensparendes, betriebsbereites System inkl. Software, einfach zu erlernen und zu bedienen. Für weitere Auskünfte und Unterlagen schreiben oder telefonieren Sie uns.



marli s. a.

14, rue de l'Ancien Port
1201 Genève
Tél. 022 / 32 97 20



FLYGT

Baugruben-Tauchpumpen
Pompes submersibles pour chantiers

Dies ist die Reihe der Baugrubenpumpen mit Förderleistungen von 140 bis 20 000 l/min.

Voici la gamme des pompes pour eaux de chantiers, avec débits de 140 à 20 000 l/min.

Daneben haben wir eine ebensogrosse Auswahl an — Schlammumpen und Abwasserpumpen

Outre cela nous avons une gamme de pompes pour — eaux boueuses et pour eaux fécales

HEUSSER

BAUMASCHINEN CHAM ZG 042 / 36 32 22-24

ATELIERS
à Cham ZG
et Lucens VD

**Weiterbauen
trotz Schlechtwetter
dank**

den durchsichtigen,
isolierenden,
säurebeständigen

HOWAGaine

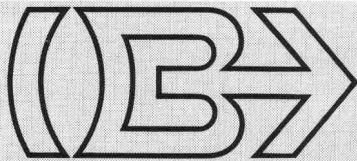
Polyäthylen-Folien

HOWAG AG, 5610 WOHLN
Tel. 057 / 6 32 42; Telex 53 792

Vertrieb durch Grosshandelsfirmen
des Baumaterial- und Eisenhandels.



Verwendung auch beim Barackenbau,
als prov. Schutzdächer und Fenster-
scheiben-Ersatz; als Material-
und Werkzeug-Abdeckung usw.
In Dicken bis zu 0,2 mm bis 10 m breit
In Dicken bis zu 0,3 mm bis 3 m breit



BRODTBECK

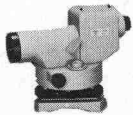
Liftschacht- und Raumelemente Vortriebsrohre und Kanalelemente
Fassaden- und Spezialelemente Cementwaren

Brodbeck AG Hardstrasse 42
4133 Pratteln Telefon 061 81 50 12

Nivellieren mit Automaten

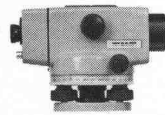
schneller, einfacher, sicher

SOKKISHA C3-A



Vergrößerung 25x, Zielweite
ab 1,6 m, mit Teilkreis,
Leichtmetall-Schiebestativ
Fr. 990.—

WILD NA 0 / NAK 0



Vergrößerung 20x, Zielweite
ab 0,9 m, mit und ohne Teil-
kreis, Holz-Schiebestativ
Fr. 1280.—/Fr. 1404.—

SOKKISHA B2-A



Vergrößerung 30x, Zielweite
ab 1,8 m, mit Teilkreis,
Leichtmetall-Schiebestativ
Fr. 1490.—

KERN GK 0-A / GK 0-AC



Vergrößerung 21x, Zielweite
ab 0,75 m, mit Rechtwinkel-
diopter oder Teilkreis, Holz-
Schiebestativ Fr. 1443.—

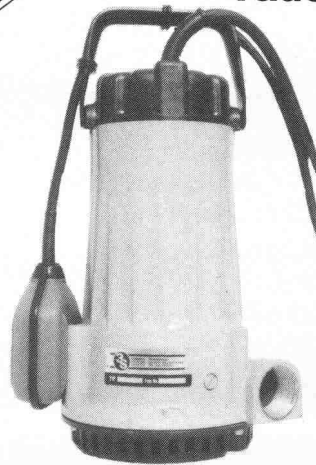
Nivellierinstrumente, Theodolite Messlatten, Jalons, Stahl-
und Glasfaserbandmasse • grösste Auswahl

GRAB+WILDI AG

8023 Zürich 1 Seilergraben 61 Tel. 01 251 57 88 - 89
8902 Urdorf beim Bahnhof Tel. 01 734 36 67 - 68

NEU

SUBDRAIN- Entwässerungs- Tauchmotorpumpe



Wahlweise mit einstell-
barer Niveauregulierung

Förderdaten:

3	6	9	mFS
250	200	100	l/min

Motorleistung:

550 Watt bei 220 V
750 Watt bei 380 V

Äusserst interessanter
Einführungspreis!

Info-Bon

Senden Sie mir bitte Unterlagen über
 Tauchpumpen, Abwasser-, Frischwasser-
pumpen, Steuerungen / Zubehör

Adresse:



**SOMMER PUMPENBAU
SCHENK CH-5213 VILLNACHERN
SUISSE TEL. 056 4313 63**

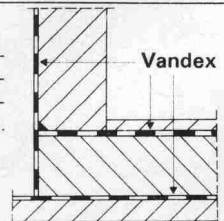
Einfaches, zuverlässiges und wirtschaftliches Abdichtungsverfahren

Vandex

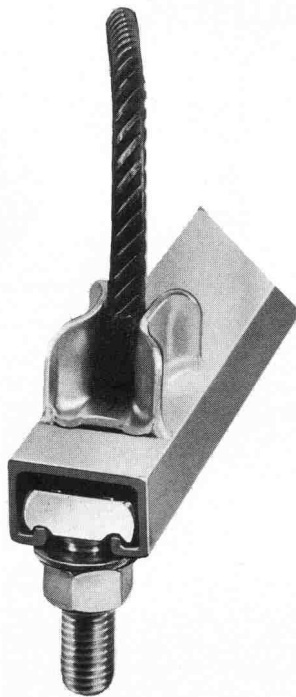
für Gebäudeabdichtungen im Grundwasser, Einstellhal-
len, Brückentröge, Wasserreservoirs, Schwimmbek-
ken, Nassräume, Kläranlagen, Kanalbauten, Unter-
führungen, Altbausanierungen, Innenabdichtungen.

Packt das Übel an der Wurzel, verhindert Undichtigkeiten bei Sohlen- / Wandanschlüssen.
Unerreicht in Anwendung und Wirkungsweise.

Technische Beratung **IFAG, Ing. Fritschi AG, 3076 Worb, Tel. 031/83 25 50**



JORDAHL® Ankerschienen



Planen Sie risikolos und sicher mit einem bewährten Ankersystem

Typ JBA

Ein Beispiel aus unserem Programm

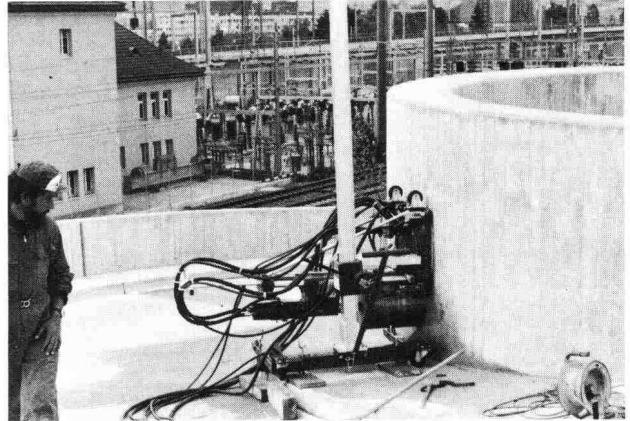
Durch Einsatz von JORDAHL-Ankerschienen wird eine Beschädigung des tragenden Bauteiles durch Bohr- oder Spitzarbeiten vermieden.

Fordern Sie bitte
Unterlagen an

Generalvertrieb und technische Beratung:
Ankaba Ankertechnik + Bauhandel AG
CH - 8305 Dietlikon Telefon 01 / 833 32 33

Kuster Bohrunternehmung AG

Gubelstr. 54 Tel. 01/311 66 33 8050 Zürich



Diamant-Betonbohrungen
Trockenbohrungen
Betonfräsen bis 55 cm Tiefe
Betonpressen bis 1500 t
Fugenfräsarbeiten
Abbruch von Beton

HESCO- Fugen- Dichtungs- System

Luft- und Dampfsperrend
Leicht zu applizieren

Verlangen Sie detaillierte Unterlagen bei

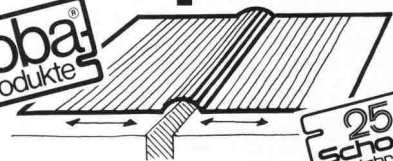
HESCO AG

Poststrasse 30, 6300 Zug
Tel. 042 21 12 55/56

Die Lösung aller Fugenprobleme -

Neu! Soba- Fugenband Typ Europa M

Soba-
Produkte



25
Jahre
Schoop

Für den Neubau und die Sanierung.
Verlangen Sie unsere ausführlichen Unterlagen.
Tel. 056/83 23 83 Schoop & Co. AG, 5401 Baden

Noch schöner wohnen mit der robusten
ORIGINAL

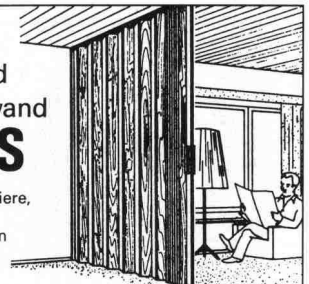


Holzfalt-Tür und
Holzfalt-Trennwand
nach **MASS**

Höhe bis 4,90 m, Breite endlos, 7 Edelholzfuerniere,
ohne Schwenkbereich, 90% Raumgewinn,
keine untere Führung, Selbstmontage, Lamellen
auswechselbar, 5 Jahre Garantie, preisgünstig,
vielseitige Anwendung.

Individuelle Angebote, Referenzen
Muster-Türen beim Fachhandel oder

PELLA AG - Baselstr. 16, 4153 Reinach, Tel. 061/ 76 80 10, Telex 64 700 pella ch



Anrechts-Coupon für ausführliches Informationsmaterial: I + A

Name / Firma: _____ Beruf: _____

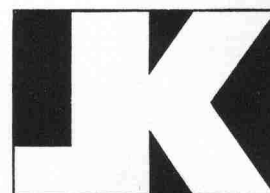
Ort: _____ Strasse: _____ Tel.: _____

STAHLKONSTRUKTIONEN – FASSADEN

BLECHBEARBEITUNGEN – BLECHDAECHER



**JOS. KAESER
STAHLBAU AG
4512 BELLACH**



TELEFON 065/38 22 11

**Fachleute entscheiden sich
für das bewährte**

GANTNER

Isolier-Unterdach

Das perfekte Isolier-System mit dem logischen Aufbau für die optimale Vollisolation. Mit überlappender, imprägnierter Hartfaserplatte.

- Leichtelemente, die sich auf denkbar einfache und rasche Weise verlegen lassen.
- Keine Einschränkung bei der Gestaltung des Innenausbaus, da sämtliche Dachsparren sichtbar bleiben können.
- Materialien, die sich in keiner Weise verändern oder abbauen. Unbrennbare Mineralfaser-Isolation.
- Isolierplatten-Stärke: 60, 80, 100, 120 mm

Beratung und Vertrieb

Leganorm AG

Tel. 052/25 26 16

Feldstrasse 31, CH-8400 Winterthur

Für die Kantone LU, SG, SZ und UR

Helfenstein Holz AG

6314 Unterägeri-Zug, Tel. 042/72 14 84

4

>



Hoch- und Tiefbau, Brücken-, Strassen-, Tunnel-Spezialtiefbau

Diese 4farbige, 20seitige Informationsbroschüre steht Ihnen gratis zur Verfügung. Sie gibt Ihnen Auskunft darüber, was wir können und wie wir Ihre Probleme lösen. Verlangen Sie Ihr Exemplar bei

**Schafir + Mugglin AG, 8032 Zürich
Zollikerstr. 41, Tel. 01/251 52 13**



2 Namen – ein Begriff

FAHRNI

**Fahrni & Co AG
Metallbau
Bernstrasse 84
3250 Lyss
☎ 032 84 25 25**



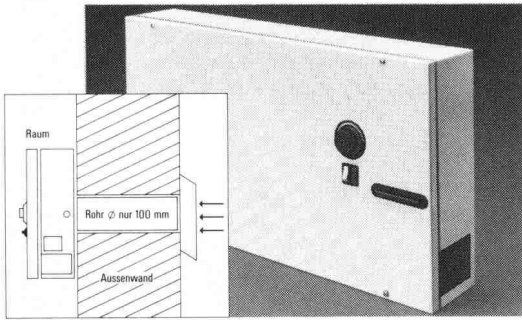
FENSTER + FASSADENBAU

sind Spezialgebiete, in denen wir uns auskennen. Viele ausgeführte Arbeiten im In- und Ausland sind beste Referenzen. Im Spektrum der heutigen technischen Möglichkeiten versuchen wir, jeden Auftrag bis ins letzte Detail genau auszuführen.

Wenn Sie mehr von uns wissen möchten, steht Ihnen unser technischer Dienst gerne zur Verfügung. Wir interessieren uns für Ihre Probleme. Verlangen Sie deshalb unsere ausführliche Dokumentation.

Si

Luft statt Lärm. Risch weiss wie.



Zum Beispiel mit Airprime.

Diese schalldämmenden Zuluftgeräte sorgen für Frischluft in Büros, Wohn- und Schlafräumen usw. an lärmexponierter Lage. Ideal auch als Ergänzung zu schalldämmenden Fenstern. Einfache Montage. Das Zuluftgerät gibt es bereits zu 378.-, das kombinierte Zu- und Abluftgerät zu 580.-. Wir informieren Sie gerne näher.

Luftleistung bis 150 m³/h (stufenlos regelbar).
Schalldruckpegeldifferenz bei 500 Hz: 47 dB.

Senden Sie uns die Unterlagen über Ihr Schalldämmgeräte-Programm

den Risch-Gesamtkatalog SIA

Vorname, Name _____

Strasse, Nr. _____

PLZ, Ort _____

17 _____



Risch Lufttechnik AG
8954 Geroldswil
Postgebäude
Telefon 01/748 17 70

Die grösste Auswahl führender lufttechnischer Apparate für Haushalt, Gewerbe und Industrie.

startex

SPRITZDÄMMSTOFF

gegen Kälte, Wärme und Schall

startex

Isoliert Dächer, Zweischalenmauerwerke, Böden, Wände, Schächte usw. in Alt- und Neubauten optimal und dauerhaft. STARTEX hilft Energie sparen und sich wohl zu fühlen!

Wer kritisch prüft, wählt STARTEX, die Spritzisolation mit der Garantie für höchsten Qualitätsstand.
Wir und unsere 30 Konzessionäre in der ganzen Schweiz beraten Sie gerne.

IDC CHEMIE AG, Fluhgutstrasse 3, 8640 Rapperswil, Tel. 055/274669

Représentation générale pour la Suisse romande: Robert Scheller SA, Passage Perdonnet 1, Lausanne 5, Tel. 021/220433



... und im Haus
Wand- und Deckenverkleidungen (auch in Echt-Eichefurnier),
Fenstersimse, Handläufe, Fussleisten

Werzalit®

● Verlangen Sie Unterlagen!
Werzalit Verkaufs AG, 8370 Sirnach
Tel. 073/26 37 66

● Name _____
Strasse _____
PLZ Ort _____



ES-energiesparende Bauteile

... ES-Holzmetallfenster System Sessa,
Rahmen und Flügel innen Holz,
ausser Aluminium.
● Für jedes gewünschte Einbaumass
● wärmeisolierend
● schalldämmend
● wartungsfrei



Ernst Schweizer AG
Metallbau

Zürich

Sessa-Norm

8047 Zürich, Fellenbergstr. 279, Tel.: 01 52 69 10
Werk: 8908 Hedingen, Tel.: 01 761 60 22

Coupon: Wir wünschen techn. Prospekte

SIA 3

Adresse: _____

Telefon: _____

Besuchen Sie uns an der Mustermesse vom
19.4. - 28.4.80, Halle 7 Stand Nr. 245 und Halle 23
Stand Nr. 351

Nr.	Preis		
Brückenbau			
764	5.—	Die Lorrainebrücke über die Aare in Bern. Von R. Maillard. (33 Abb.)	
1803	5.—	Provisorische Stahlbrücke über die Lienne bei Zeuzier (Wallis). Von W. Schiebeler. (17 Abb.)	
1805	5.—	Projektwettbewerb für die Weinlandbrücke bei Andelfingen. (6 Proj.)	
1881	4.40	Neuere Brückenbauten im Tessin. Von W. Krüsi. (15 Abb.)	
1893	9.—	Die St. Albanbrücke über den Rhein in Basel. Von A. Aegerter, R. Guyer und O. Oberholzer. (58 Abb.)	
1926	2.80	Überführungsbauwerke und Lehnbrücken kleiner und mittlerer Stützweite in vorgespanntem Beton. Von A. Werder (10 Abb.)	
2021	5.—	Neue Glennerbrücke der Rhätischen Bahn in Ilanz. Von U. Schlumpf und W. Gebhardt. (15 Abb.)	
2024	5.—	Vorgespannte Brücke über die Sihl bei der Brunau. Von P. Soutter und W. Schalcher. (22 Abb.)	
2042	3.20	Das Überführungsbauwerk Zizers, Graubündens grösste Strassenbrücke. Von A. Weder. (7 Abb.)	
2190	3.80	Die Verwendung von Teflon zur Verminderung der Reibungsverluste in den Spannkanälen vorgespannter Tragwerke. Von H.G. Elsässer. (6 Abb.)	
2239	5.—	Die Hinterrheinbrücke der N 13 bei Reichenau. Die Steilbachbrücke der N 13 bei Sufers. Von M. Ros. (6 Abb.)	
2250	4.40	Foundationsprobleme bei Brückenbauten. Von G. Schnitter. (16 Abb.)	
2252	4.40	Zur Berechnung gekrümmter Brücken. Von Ch. Menn. (14 Abb.)	
2254	5.—	De quelques expériences récentes réalisées en Suisse romande dans la construction de ponts métalliques. Par M. Cosandey. (17 Abb.)	
2319	5.—	Moderne Stahl- und Betonbrücken. Von F. Leonhardt. (49 Abb.)	
2331	5.—	Der Einfluss des Belages auf die Brückenprojektierung. Von D.J. Bänziger (41 Abb.)	
2372	5.—	Die Autobahnbrücke über die Saane bei Freiburg. Von P. Dubas und H. Hauri. (29 Abb.)	
2400	4.40	Entwurf und Ausführung der Oosterscheldebrücke. Von H.T. Hoving, A.C. Krijn und J.H. van Loenen. (45 Abb.)	
2405	2.80	Betonieren des Brückenüberbaus der Thurbrücke Sonnental mittels Betonpumpe. Von D.J. Bänziger. (7 Abb.)	
2441	2.80	Vorfabrizierte Überführung mit Betonfahrbahn in Oensingen. Von R. Favre. (5 Abb.)	
2443	5.—	Untersuchung über die statische Mitwirkung des Betondeckelbelages an der rechten Zwillingsbrücke der N 13 bei St. Margrethen/SG. Von D.J. Bänziger und H. Pfammatter. (17 Abb.)	
2466	3.60	Belastungsvorschriften für Brücken der Schwertransportstrassen. Von K. Basler. (3 Abb.)	
2473	5.—	Anschlussbauwerk Brunau-Süd, Brücken für die N 3. Von E. Winkler und H. Moretti. (30 Abb.)	
2481	4.40	Die Parkhausbrücke über die Rämistrasse in Zürich. Von O. Liechti, W. Glanzmann und J. Schneider. (13 Abb.)	
2487	5.—	Betongelenke am Hardturm-Viadukt der SBB in Zürich. Von H. Denzler, D.J. Bänziger, H. Sallenbach und E.O. Fessler. (19 Abb.)	
2689	3.60	Grossbohrpfähle, Sonderausführung im Brückenbau. Von R. Ledergerber. (28 Abb.)	
2797	2.60	Dampfdruckentspannung, Sickerwasser- und Kondenswasserableitung unter bituminösen Brückenbelägen. Von H. Honegger. (13 Abb.)	
2809	3.60	Minimale Lagerung von langen Brücken dank torsionsstefem Überbau. Von R. Favre. (10 Abb.)	
2878	7.40	Der Bau der Wadi-el-Kuf-Brücke in Libyen. Von I. Dompieri. (34 Abb.)	
2928	4.40	Der Goldach-Viadukt. Von E. Prim; Autobahnbrücke der N 3 in Zeiningen. Von W. Hanak und W. Kaufmann. (14 Abb.)	
2968	6.20	Lehnviadukt Beckenried, Kanton Nidwalden, Submissionswettbewerb. Von U.M. Eggstein. (28 Abb.)	
3031	4.40	Die SBB-Unterführung von Flüelen. Von G. Lombardi und L. Balestra. (8 Abb.)	
3086	6.—	Das Vorschubgerüst für den Viaduc du Lac de la Gruyère. Von E. Bosshard, E. Senft und W. Glocker. (14 Abb.)	
3121	4.10	Versuche mit Brückenlagern. Von A. Maissen. (16 Abb.)	
1979			
3160	4.—	Othmar H. Ammann - Leben und Werk. Zu seinem 100. Geburtstag. Von U. Widmer, Winterthur. (8 S., 12 Abb.)	
3178	4.50	Die neue Rheinbrücke Stein-Bad Säckingen. Versch. Verfasser. (12 S., 18 Abb.)	
3171	5.30	70 Jahre geleimte Holz-Tragwerke in der Schweiz. Von Hellmut Kühne, Zürich (17 S., 42 Abb.)	
3179	4.50	50 Jahre IVBH-Rückblick und Ausblick. Von Bruno Thürliemann, Zürich. (8 S., 7 Abb.)	
3180	4.—	Bau der Schwarzwasserbrücke. Von M. Bucher, A. Fuchs und U. Graber, Bern. (6 S., 11 Abb.)	
Kulturtechnik und Melioration			
1778	4.40	Die Korrektion des Rheins im Kt.St. Gallen. Von E. Peter. (12 Abb.)	
2317	5.—	Ein Beitrag zur neuzeitlichen Bodenuntersuchung. Von B. Gilg. (10 Abb.)	
2408	3.60	Geotechnische Untersuchungen für den Abschnitt Wil-St. Gallen-West der Nationalstrasse N 1. Von A. von Moos, M. Gautschi und C. Schindler. (9 Abb.)	
3139	1.60	Environmental Impact Statement - Umweltverträglichkeitsprüfung in den USA. Von U. Bundi.	
1979			
3159	3.80	Umweltverträglichkeitsprüfung schweizerischer Prägung. Bericht über ein Seminar der Fachgruppe für Raumplanung und Umwelt des SIA. Von R. Schertenleib, EAWAG-Dübendorf. (8 Seiten)	
3163	3.30	Kulturtechnik und Planung im ländlichen Raum. Von W. Schmid, Zürich. (8 S., 5 Abb.)	
Neuerscheinungen			
3198	3.30	Energiesparen durch bauliche Massnahmen im privaten und industriellen Bereich. Von Konrad Basler, Zürich. (8 S., 3 Abb.)	
3199	3.30	Die Rolle des Computers im Verkehrswesen und in der Raumplanung in den 80er Jahren. Von Matthias Rapp, Basel. (8 S., 9 Abb.)	
3200	3.—	Evolution ou révolution du hardware. Par Michel Dysli, Lausanne. (4 S., 4 Abb.)	
3201	4.—	Das Theater am Stadtgarten in Winterthur. Versch. Verfasser. (12 S., 22 Abb.)	
3202	4.—	Einspurige Erschliessungsstrassen. Von Paul Märki, Meilen. (12 S., 16 Abb.)	
3203	2.—	Preisvergleich an einer Betondecke in Nigeria. Von H. Pfaffen, Chur.	
3204	6.—	Entwicklungstendenzen im baulichen Erdbebenschutz. Bericht über ein Seminar an der ETHZ vom 9./10.8.79 (24 S., 15 Abb.)	
3205	6.50	CAD - Umwälzung im Konstruktionsbüro der 80er Jahre. Von Heinz Hossdorf, Basel. (12 S., 4 Abb. u. Farbbeilage)	
	7.50	CAD - A Revolution in the Design Office of the 1980's	
3206	3.—	Einwirkung von Erschütterungen auf Gebäude. Von A. Raab, Rattenberg und R. Widmer, Fehraltorf.	
3207	3.—	Wärmeversorgung des Kantonsspitals Baden-Dättwil. Von P. Bugmann Döttingen. (8 S., 7 Abb.)	
3208	2.—	Zur Bestimmung der Menge von Erdölprodukten in Stehtanks. Von H. Lerch, Wabern.	
3209	4.—	Zur Konstruktion von schwimmenden Hafentmolten. Von F. Schaad, Zürich. - Praxis des Schwimmlenbaues. Von B. Fehlmann, Zug. (12 S., 19 Abb.)	
3210	2.—	Lüftungsverlust-Zentrum der internationalen Energieagentur	
3211	2.—	Brandschutz beginnt mit dem Projekt. Von Alfred Pignet, Genève	
3212	2.—	Entfeuchtung der Raumluft. Von Hans Steger, Staufien	
Verlags-AG der akademischen technischen Vereine			
8021 Zürich		ø 01/201 55 36	Postfach 630

Unsere Generalunternehmung sucht einen

Architekten oder Bautechniker

mit Erfahrung im Wohnungs- und Industriebau, vom Entwurf bis zur Ausführungsplanung.

Die Aufgaben sind vielseitig, interessant und verlangen weitgehende Eigenverantwortung.

Sind Sie unser neuer Mitarbeiter, der gerne fortschrittliche Baumethoden anwendet, Phantasie und Liebe zum Detail hat sowie initiativ ist, dann erwarten wir gerne Ihre schriftliche Bewerbung.

stocker General-
unternehmung

Jos. Stocker, Hoch- und Tiefbau AG, 5212 Hausen bei Brugg

14/13-ii/M

Wir suchen einen

dipl. Bauingenieur ETH

für vielseitige, nach erfolgter Einarbeitung weitgehend selbständig zu bearbeitende Aufgaben mit Schwergewicht Statik/Dynamik, Boden- und Felsmechanik. Die Anwendungsgebiete liegen vorwiegend im Tief- und Untertagebau. EDV- und Englischkenntnisse sind erwünscht.

Wir erwarten gerne Ihre schriftlichen Bewerbungsunterlagen.

Ingenieurbüro Heierli AG

Culmannstrasse 56, Postfach 248, 8033 Zürich 6

7/50-b/M

In unserem Sicherheitsdienst bietet sich einem

Hochbauingenieur HTL

die Möglichkeit, seine Kenntnisse wirkungsvoll einzusetzen, auf ein neues Gebiet zu erweitern und gleichzeitig sein administratives Geschick unter Beweis zu stellen.

Das *Aufgabengebiet* umfasst

- die konzeptionelle Entwicklung, Planung und Überwachung baulich-technischer Spezialmassnahmen
- Sicherheitsrevisionen in Geschäftsstellen

Wir legen Wert auf Französischkenntnisse, einige Jahre Berufserfahrung und auf die Bereitschaft zu Reisen in die Westschweiz.

Telefonieren Sie unserem Herrn O. Wüest, Personalabteilung, Telefon 01 / 234 40 25, welcher Sie gerne über Ihre abwechslungsreiche künftige Tätigkeit informiert.



Schweizerische Bankgesellschaft

Bahnhofstrasse 45, 8021 Zürich
Telefon 01 / 234 40 25

14/01-ii/M

Wir sind Generalplaner/Generalunternehmer. Unser Ziel sind Bauten, die architektonisch ansprechend, bauphysikalisch durchkonstruiert, aber auch hinsichtlich Kosten und Baumethoden optimiert sind.

Wir suchen zur Ergänzung unseres Teams einen

Architekten HTL

für selbständige planerische Bearbeitung von Wohn-, Geschäfts- und Industriebauten.

Unsere Sozialleistungen und Arbeitsbedingungen sind modern und grosszügig.

Handschriftliche Bewerbungen an

PEIKERT CONTRACT AG (Frau Thiel)
Industriestrasse 20, 6300 Zug

12/08-g/M

Ingenieurbüro in Chur sucht für die Bearbeitung interessanter Bauvorhaben des Hoch- und Tiefbaus initiativen und arbeitsfreudigen

dipl. Bauingenieur ETH

als Statiker, je nach Erfahrung auch als Projektleiter.

Weiter werden für die Ergänzung des Teams

Eisenbetonzeichner und Bauzeichner

gesucht.

Bewerbungen mit den üblichen Unterlagen und mit der Bekanntgabe der Lohnvorstellungen und dem möglichen Stellenantritt sind unter Chiffre SIA 335 an IVA AG, Postfach, 8035 Zürich, zu richten.

14/07-ii/M

Für unsere Kernkraftwerke Beznau suchen wir einen

Ingenieur HTL

Fachrichtung Maschinenbau

zur Mitarbeit in der Gruppe Qualitätssicherung.

Das Arbeitsgebiet umfasst

- Bearbeitung von Auslegungs-, Herstellungs- und Prüfspezifikationen
- Bearbeitung der Qualitätssicherungs-Dokumentation
- Abnahmen und Montageüberwachungen
- Mitarbeit bei Wiederholungsprüfungen
- Verkehr mit Behörden und Abnahmeinstanzen

Wir erwarten

- Sinn für Teamwork
- Selbständigkeit und Durchsetzungsvermögen
- Kenntnisse in der Schweiss- und Prüftechnik erwünscht
- Administrative Fähigkeiten
- Englischkenntnisse

Wir bieten

- Einführung in ein Sachgebiet mit Zukunft
- Angenehmes Arbeitsklima
- Gut ausgebaute Sozialversicherung
- Personalrestaurant

Bitte senden Sie Ihre Bewerbung mit den üblichen Unterlagen an das Kernkraftwerk Beznau, z. H. Herr U. Gaiser, 5312 Döttingen

13/03-h/M

Für den weiteren Ausbau unserer Bauleitung suchen wir zwei neue Mitarbeiter.

Ein ausgewiesener, erfahrener

Bauleiter

soll für die selbständige Betreuung von grösseren Bauaufgaben eingesetzt werden.

Ein jüngerer, initiativer

Bauführer

ist vor allem für die örtliche Bauführung vorgesehen.

Für beide Stellen setzen wir solide Ausbildung und entsprechende Praxis in Architekturbüro und Generalunternehmung voraus.

Sie finden bei uns interessante Bauaufgaben, fortschrittliche Arbeitsbedingungen und eine ausbaufähige Dauerstelle.

Senden Sie die üblichen Bewerbungsunterlagen an

Peikert Contract AG, Arch.-Büro und Generalunternehmung
Industriestrasse 20, 6300 Zug

12/07-g/M



Schweizerische Mobiliar

Versicherungsgesellschaft

Baufachmann

Gebäudeunterhalt

Unser Liegenschaftenbesitz erstreckt sich über die ganze Schweiz. Die Werterhaltung unserer Liegenschaften bedingt eine fachmännische Bestandspflege.

Für die neu zu schaffende Stelle «Gebäudeunterhalt» in unserer Abteilung Architektur suchen wir einen Baufachmann mit mehreren Jahren Berufserfahrung, dem wir diese verantwortungsvolle Aufgabe zur weitgehend selbständigen Bearbeitung anvertrauen können. Er wird bei uns vorerst den Zustand der Gebäude und den Unterhaltsbedarf erheben und anschliessend das Konzept sowie Pläne für die etappenweise Realisierung der erforderlichen Massnahmen erarbeiten. Ferner obliegen ihm Organisation und Kontrolle der Durchführung.

Unser neuer Mitarbeiter muss sich neben seiner fachlichen Qualifikation über sehr gute mündliche Französischkenntnisse ausweisen können und soll über den Führerausweis für Personenwagen verfügen. Das Idealalter beträgt 30 bis 35 Jahre, der Dienort ist Bern.

Vollständige schriftliche Bewerbungen sind zu richten an die Abteilung Personalwesen der Schweizerischen Mobiliar Versicherungsgesellschaft, Direktion, Schwanengasse 14, 3001 Bern.

13/07-h/M

St. Moritz

In unser kleines Team suche ich für die selbständige Bearbeitung vielseitiger und interessanter Aufgaben

Architekt HTL

oder eventuell

Bauzeichner/Bauführer

Initiativem Bewerber mit mehrjähriger Praxis und fundiertem Wissen in Planbearbeitung, Devisierung und Bauleitung biete ich beste Arbeitsbedingungen und grosszügiges, leistungsorientiertes Gehalt.

Stellenantritt: 1. Mai oder nach Vereinbarung.

Kurt Döbeli, Architekt
7500 St. Moritz
Telefon 082 / 3 65 96

7/86 h/M

Gesucht nach Chur mit Eintritt nach Übereinkunft

dipl. Bauingenieur ETH

Unserem neuen Mitarbeiter möchten wir eine geschlossene Aufgabe mit weitem Kompetenzbereich anvertrauen, die hohe Anforderungen an statisch-konstruktives Können stellt. Er muss ein sicherer und selbständiger Statiker für Brückenbau und schwierige Spezialkonstruktionen sein und über reiche Erfahrungen im Bereich Spannbeton, vorgefabrizierte Betonelemente und Stahlbau im Hoch- und Tiefbau verfügen. Dazu gehört auch die Bauüberwachung der eigenen Konstruktionen.

Die anspruchsvolle Aufgabe verlangt einen einsatzfreudigen, ausdauernden Ingenieur mit Führungsqualitäten und ausgeprägtem Sinn für Zusammenarbeit.

Über Fragen wie Entlohnung, Sozialleistungen, Arbeitsplatz usw. geben wir Ihnen gerne während eines Informationsgesprächs Auskunft.

Jenatsch und Hegland

dipl. Ingenieure ETH/SIA
Bahnhofplatz 8, 7000 Chur, Tel. 081 / 22 71 33

J. Jenatsch privat Tel. 081 / 27 42 17
R. Hegland privat Tel. 081 / 27 26 82

13/04-h/M

Moderner Schul-, Industrie- und Verwaltungsbau – hier müssen die traditionellen Baumethoden auf Grund des Gesinnungswandels bei Bauherren und ihrer Bauauffassung neu überdacht werden.

Daher mit Einsatzort Zürich, Bern und Westschweiz

4 Stellenangebote

in der Sparte **Bausysteme**

Arbeitsgruppe von jungen, unternehmerisch denkenden Baufachleuten (Architekt – Bauingenieur – Installationsingenieur) schafft folgende Stellen und möchte diese auf 1. Juni 1980 optimal besetzen:

Projektleiter

Bereich Industriebau. Dipl. Architekt ETH oder Architekt-Techniker HTL. Flair für Entwurf und Design, Branchenkenntnis sowie Sinn für die Kostenrelation unerlässlich.

Dotation 36 000 bis 60 000 Franken p. a.

Kennzeichen PM

Bausystem-Designer

für ein- und mehrstöckige Systeme, Bereiche Schul-, Verwaltungs- und Industriebau. Verlangt wird ausgesprochener Sinn für Konstruktion. Erfahrung mit Stahl-, Metall- und Holzbau-Systemen wäre von Vorteil. Wir denken an einen Hochbauzeichner mit überdurchschnittlichen darstellerischen Fähigkeiten, aber auch an einen jungen Techniker HTL, der es weiterbringen will.

Dotation, je nach Alter und Erfahrung, 30 000 bis 48 000 Franken p. a.

Kennzeichen SD

Baukaufmann

ausbaufähige Stelle, da der kommerzielle Erfolg der einzelnen Bausysteme Ausgangspunkt und Ziel der Unternehmung ist. Kandidat mit kaufmännischer Ausbildung muss über Interesse und Erfahrung im Bauwesen verfügen und ausgesprochen unternehmerisch denken und handeln können. Es kommt auch Bautechniker mit guter kaufmännischer Ader in Frage. Bei Eignung soll dem Baukaufmann nach Einführungszeit die Unternehmungsleitung übergeben werden.

Dotation 30 000 bis 60 000 Franken p. a.

Kennzeichen BK

Bauleiter

Stelle für einen ausgesprochenen Praktiker der Baubranche. Diplom Nebensache. Aufgabe: Übernimmt die einzelnen Mittel- und Kleinobjekte für Bauplatzvorbereitung, Montagephase, Übergabe und Abrechnung. Einsatzort: Mittelland, 2sprachig von Vorteil.

Dotation 36 000 bis 48 000 Franken p. a.

Kennzeichen OL

Bewerbungen, wenn möglich mit Foto und kleiner Arbeitsprobe, sind zu richten unter Angabe des Kennzeichens bis 15. April 1980 unter Chiffre SIA 337 an IVA AG, Postfach, 8035 Zürich.
Gespräche finden statt vom 16. bis 26. April 1980 in Zürich.

14/23-h/M



Haben Sie Interesse an angewandter Mechanik und an der Arbeit mit Computern?

Wir suchen einen

Ingenieur HTL

als Berechnungs-Ingenieur für moderne Schienenfahrzeuge.

Sie erstellen die Grundlagen für statische und dynamische Berechnungen von Lokomotivteilen unter Verwendung von Rechenprogrammen auf Grossanlagen. Wir sind gerne bereit, Sie anzulernen.

Könnten diese Aufgaben Ihre Zukunft sein? Dann senden Sie doch Ihre Unterlagen an unseren Herrn P. Hartmann, Personalstelle für Angestellte, Tel. intern 7209.

Schweizerische Lokomotiv- und Maschinenfabrik
Postfach, 8401 Winterthur, Telefon 052 / 85 41 41

14/27-h/M

MARMORAN®

Hermann Hauser AG, 8604 Volketswil, Telefon 01/945 47 44

Unser Büro Marmoran-Technik befasst sich hauptsächlich mit

- Devisierungen
- Detailstudien
- bauphysikalischen Berechnungen
- technischen Auskünften
- Erstellung von techn. Unterlagen

für alle Sparten der Verputzarbeiten und im speziellen für die Marmoran-Aussenisolation.

Die Architekten schätzen die Vollständigkeit und Präzision unserer Dienstleistung. Um diese, trotz des rasch steigenden Erfolges, unverändert aufrechterhalten zu können, suchen wir einen

Bauzeichner

der Freude an einer interessanten, selbständigen Tätigkeit hat.

Neben einem Leistungsalär und fortschrittlichen Sozialleistungen bieten wir Ihnen einen freundlichen Arbeitsplatz an guter Verkehrslage im Grünen. Und das Wichtigste: nette Kollegen und Kolleginnen warten auf Sie!

Wir freuen uns auf Ihren Anruf oder Ihre schriftliche Bewerbung.

13/01-h/M

swissboring

Overseas Corp. Ltd.

sucht im Namen ihrer Schwestergesellschaft in Südafrika für Aufgaben im Spezialtiefbau

Bauingenieure

und

Bauführer

Wir bieten interessante und angenehme Arbeitsbedingungen im Büro Johannesburg oder auf Baustellen. Eventuell Tätigkeit in den Goldminen.

Vertragsdauer 18 Monate, Hin- und Rückreise bezahlt.

Englischkenntnisse erforderlich.

Einarbeitung in der Schweiz möglich.

Offerten mit Lebenslauf, Zeugniskopien und Foto erbeten an

swissboring

Overseas Corp. Ltd.

Postfach 274, 8034 Zürich

14/04-h/M

HATT-HALLER

sucht für die Abteilung

Hochbau

einen zuverlässigen und versierten

Kalkulator

Erfordernisse

Für diese abwechslungsreiche Stelle kommt ein ausgewiesener Baufachmann mit entsprechender Baupraxis und Kalkulationserfahrung im Sektor Hochbau in Frage.

Wir bieten

zeitgemässen Lohn, selbständige und interessante Arbeit, Personalvorsorge und gutes Arbeitsklima.

Einstellungstermin nach Vereinbarung

Bewerber laden wir ein, uns ihre Offerte mit allen notwendigen Unterlagen (Lebenslauf, Zeugniskopien, Referenzen, Foto) schriftlich zu unterbreiten.



AG HEINR. HATT-HALLER
Hoch- und Tiefbau-Unternehmung

Bärengasse 25, 8022 Zürich
Telefon 01 / 211 87 40

11/22-h/M

Munizipalgemeinde Weinfelden

Im Frühjahr 1981 tritt unser

Chef des Bauamtes (Hoch- und Tiefbau, Planung)

in den Ruhestand. Wir suchen seinen Nachfolger, der folgende Voraussetzungen erfüllen sollte:

- abgeschlossene Ausbildung als **Architekt HTL** mit mehrjähriger Praxis
- gute Führungseigenschaften und Organisationstalent
- Erfahrung und Geschick im Umgang mit Menschen
- befähigt, sich rasch und gründlich in ein vielseitiges und interessantes Arbeitsgebiet einzuarbeiten.

Weinfelden ist eine aufgeschlossene Gemeinde (8600 Einwohner) mit einer vielfältigen Struktur und einer gesunden Entwicklung.

Stellenantritt nach Übereinkunft. Unsere Anstellungsbedingungen sind fortschrittlich.

Bitte richten Sie Ihre schriftliche Bewerbung mit den üblichen Unterlagen an den Gemeinderat Weinfelden, zuhnden Herrn R. Widmer, Gemeindeschreiber, 8570 Weinfelden (Telefon 072 / 22 17 17).

Gemeinderat Weinfelden

14/28-h/M

Basel-Stadt

Gewässerschutzamt

Wir suchen einen erfahrenen

Bauingenieur HTL

mit Interesse für den baulichen Gewässerschutz, dem wir die Leitung des Ressorts Bauleitung (Kanalisation) übertragen möchten.

Das Aufgabengebiet dieses Ressorts umfasst im wesentlichen:

- Aufstellen und Überprüfen von Ausschreibungsunterlagen
- Örtliche und Oberbauleitungen
- Erstellen des Investitionsplanes und des Baubudgets
- Führen von Verhandlungen mit Behörden und Privaten

Bewerber mit Diplom einer HTL, mehrjähriger Berufserfahrung als Bauführer bzw. -leiter und guter mündlicher sowie schriftlicher Ausdrucksweise, die einem kleinen Team von Mitarbeitern vorstehen möchten, senden ihre Offerte mit Lebenslauf, Foto und Zeugniskopien an das

Baudepartement, Personalsekretariat
Münsterplatz 12, 4001 Basel.

8/03-c/M

Personalamt Basel-Stadt

LOSINGER

Zu den Losinger-Unternehmungen gehört auch die **LOSAG AG**. Als **Generalunternehmung** ist diese Gesellschaft seit Jahren gesamtschweizerisch erfolgreich tätig.

Zur Ergänzung ihres Mitarbeiterstabes sucht die Losag AG für den Raum Bern oder Zürich qualifizierte

Projektleiter

zur selbständigen Betreuung anspruchsvoller Bauvorhaben

Anforderungen:

- abgeschlossenes Studium als Architekt HTL oder gleichwertige andere Ausbildung
- einige Jahre Bauleitungserfahrung
- Verhandlungsgeschick mit Kunden, Unternehmungen und Handwerkern
- von jüngeren Bewerbern erwarten wir ein gewisses Mass an geographischer Mobilität, entweder im Raume Bern und angrenzende Kantone oder im Raume Zürich, Graubünden, Tessin

Wir bieten:

- interessante und vielseitige Tätigkeit mit guten Entwicklungsmöglichkeiten
- zeitgemässe Anstellungsbedingungen mit voll ausgebauter Personalvorsorge

Zu besetzen sind mehrere Stellen. Für bestimmte Einsätze kommen auch Bewerber gesetzteren Alters in Frage. Falls Sie sich angesprochen fühlen, erwarten wir gerne Ihre handschriftliche Bewerbung mit den üblichen Unterlagen.

Personalabteilung der **Losinger-Unternehmungen**
Könizstrasse 74, 3001 Bern

14/05-i/M

Für unser Ingenieur- und Vermessungsbüro in Chur suchen wir eine(n)

Tiefbauzeichner(in)

zur Bearbeitung von Projekten des allgemeinen Tiefbaues

sowie einen

Vermessungszeichner

für die Mitarbeit bei Grundbuchvermessungen und Güterzusammenlegungen.

Wir erwarten gerne Ihre schriftliche Bewerbung oder Ihren Anruf. Telefon 081 / 27 17 67

Ingenieur- + Vermessungsbüro Lutz, Schmid & Co.
Giacomettistrasse 110, 7006 Chur

14/38-i/M

Wir sind eine schweizerische Firma innerhalb der internationalen Tillyard-Gruppe von Chartered Quantity Surveyors.

Wir suchen

Bauleiter

Sprachen Deutsch und Italienisch, für Bauvorhaben in Rom

und

Baufachmann

für Devisierung, Vertrags- und Rechnungswesen und Kostenplanung, bevorzugt französische Muttersprache und Erfahrung in Südfrankreich.

Wir erwarten gerne Ihre Bewerbung mit den üblichen Unterlagen.



Tillyard AG, Baukostenplanung
Mühlebachstrasse 174, 8008 Zürich
Telefon 01 / 55 16 21

14/30-i/M

Herbert Ditzler
Bauingenieur SIA
3800 Interlaken

Telefon 036 / 22 85 25

sucht:

Bauzeichner

zur weitgehend selbständigen Mitarbeit bei Tiefbauprojekten.

Freude an zeichnerischer Planbearbeitung und Vermessungsarbeiten ist Voraussetzung.

Bauingenieur HTL/ETH

für Projektleitungen im In- und Ausland

Fremdsprachenkenntnisse

14/08-i/M

Wir suchen auf etwa Juli 1980
erfahrenen

Baufachmann (Architekt oder Ingenieur)

für äusserst interessanten

Chefposten im Ausland

mit Wohnsitz in Amman (Jordanien). Die Lebensumstände in Amman sind sehr westlich, das Klima angenehm.

Aufgabe:

Projektüberwachung einer New Town in Zusammenarbeit mit Bauherrschaft (Staat) und lokaler Bauleitung.

Verlangt werden:

Etwa 10 Jahre allgemeine Bau Erfahrung und wenn möglich praktische Kenntnisse in Vorfabrikation. Englisch in Wort und Schrift. Bereitschaft für mindestens 2 jährigen Vertrag. Auslanderfahrung wird vorgezogen.

Wir bieten:

Verantwortungsvolle Arbeit, möblierte Familienwohnung, sehr gute Konditionen.

Schriftliche Unterlagen mit Passfoto und üblichen Referenzen an

Schindler + Schindler,
Architektur- und Ingenieurbüro
Albisstrasse 103, 8038 Zürich

14/29-1/M

Modern eingerichteter Innenausbaubetrieb sucht einen

Mitarbeiter (Hochbauzeichner)

mit speziellem Flair für die technischen Belange von Schreiner- und Innenausbauarbeiten, deren Arbeitsvorbereitung und Baubegleitung.

Geboten wird eine sehr interessante, ausbaufähige und gut bezahlte Dauerstelle mit neuzeitlichen Sozialleistungen in einem flotten Team.

Eine sehr sorgfältige Einarbeitung ist gewährleistet.

Bitte senden Sie Ihre Bewerbung mit den üblichen Unterlagen an



Schreinerei - Innenausbau

Rütihofstrasse 20, 8049 Zürich
Telefon 01 / 56 22 00

13/11-1/M

Auch in **Liechtenstein** gibt es vielfältige Aufgaben des Tiefbaus und der Planung.

Tiefbauzeichner

findet interessante Stelle unter modernen Arbeitsbedingungen.

Anforderungen: Neben Fachkenntnissen Initiative und Freude an selbständiger Arbeit.

Ingenieurbüro Frommelt AG, 9490 Vaduz
Postfach 140, Telefon 075 / 2 12 72

14/32-1/M

Wir suchen in unser Büro nach
Reinach BL jüngeren, initiativen

Bauingenieur HTL

sowie

Tiefbau- und Vermessungszeichner

Wir bieten Ihnen fortschrittliche Arbeitsbedingungen, Pensionskasse und ein angenehmes Arbeitsklima.

Gerne erwarten wir Ihre schriftliche Bewerbung oder Ihren Anruf.

Ingenieurbüro H. Vorburger
Niederbergstrasse 1, 4153 Reinach
Telefon 061 / 76 14 34

14/22-1/M

GRANDE DIXENCE SA

sucht

für die Filiale in Sion

dipl. Bauingenieur ETH

Bedingungen:

- mehrjährige Erfahrungen in bezug auf Tiefbau und unterirdische Anlagen
französisch- und deutschsprechend

Wir bieten:

- selbständige und abwechslungsreiche Aktivität in kleiner Arbeitsgruppe.
wichtige Studien der Erweiterung und Anpassungen an den bestehenden hydro-elektrischen Anlagen
- feste Stelle
- Sozialleistungen einer grossen Unternehmung
- freie Arbeitszeit

Schriftliche Offerten mit Lebenslauf, Foto und Referenzen sind zu richten an:

Grande Dixence SA, Rue des Creusets 41, 1950 Sion
Telefon 027 / 23 27 21

14/02-1/M

Gesucht

dipl. Bauingenieur ETH oder HTL

zur selbständigen Bearbeitung interessanter Bauaufgaben auf dem Gebiet des konstruktiven Ingenieurbaus und der Grundbautechnik.

Bewerbern mit einigen Jahren beruflicher Praxis bietet sich Gelegenheit zur Einarbeitung in neue Aufgabenbereiche.

Bitte schreiben Sie uns oder rufen Sie uns an.

Ingenieurbüro Aschwanden & Speck,
dipl. Ing. ETH/SIA AG
Sophienstrasse 16, 8030 Zürich, Telefon 01 / 47 34 51

14/25-i/M

Ingenieurbüro in Chur sucht einen

Bauingenieur HTL

für selbständige Projektierungs- und Bauleitungsaufgaben im allg. Tiefbau, insbesondere Wasserbau.

Gleichzeitig wird ein

Tiefbauzeichner

mit konstruktiver Begabung gesucht.

Interessenten bitten wir um Bewerbung unter Chiffre SIA 336 an IVA AG, Postfach, 8035 Zürich.

14/11-i/M

Wir suchen für unser Architektur- und Ingenieurbüro in Uster einen jungen, aufgeschlossenen, organisatorisch begabten

dipl. Architekten ETH

für den Entwurf und die selbständige Bearbeitung von interessanten Bauobjekten

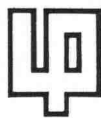
sowie einen jungen, initiativen, erfahrenen

Hochbauzeichner

zur selbständigen Bearbeitung von Detail- und Ausführungsplänen, Bauführung und Devisierung.

Wir freuen uns auf Ihre schriftliche Bewerbung oder Ihren Anruf.

14/10-i/M



INGENIEUR-PLAN AG HOPPE

Ingenieure und Architekten ETH/SIA

8610 Uster Zürichstrasse 1 01 940 64 16

8707 Uetikon Tramstrasse 105 01 920 10 80

Gesucht in Ingenieurbüro der Ostschweiz

Bauingenieur HTL

für die Bearbeitung interessanter Bauaufgaben im Wohn-, Geschäfts- und Industriebau sowie im allgemeinen Tiefbau. 2 bis 3 Jahre Erfahrung als Statiker erwünscht.

Einem verantwortungsbewussten und initiativen Bewerber bieten sich gute Entwicklungsmöglichkeiten. Nach Einarbeitung besteht die Möglichkeit, eine Abteilung in einem Zweigbüro zu übernehmen.

Wir erwarten gerne Ihre Bewerbung mit den üblichen Unterlagen unter Chiffre SIA 338 an IVA AG, Postfach, 8035 Zürich.

14/24-i/M

Wir suchen einen an selbständiges Arbeiten gewohnten

Hochbauzeichner oder Architekten HTL

mit Erfahrung in Devisierung, Werkplanung und Bauführung. Eintritt Juni 1980.

Schriftliche Bewerbungen bitte an:

Johann Frei, dipl. Architekt ETH/SIA
Hinterdorfstrasse 28, 8405 Winterthur

13/26-h/M

Zur Ergänzung unseres Mitarbeiterteams suchen wir per 1. Juni 1980 oder früher

jüngere(n)

Hochbauzeichner oder Hochbauzeichnerin

Gute Darsteller bevorzugt, Aufgabenbereich hauptsächlich Bearbeitung von Projektplänen verschiedener Objekte.

Interessenten bitten wir, sich telefonisch oder schriftlich bei uns zu melden.

Architekturbüro Hans Koella AG
Nordstrasse 31, 8035 Zürich, Telefon 01 / 362 94 78

14/31-i/M

Für die Bearbeitung interessanter und vielseitiger Bauprojekte im Hoch- und Tiefbau, für Mitarbeit in Planung und Melioration suchen wir einen

Tiefbau-/Eisenbetonzeichner

Falls Sie in einem kleinen Team mit angenehmem Arbeitsklima und selbständig arbeiten möchten, schreiben oder telefonieren Sie uns!

Ingenieur- und Vermessungsbüro F. J. Oetiker
Rosenauweg 14, 5430 Wettingen, Telefon 056 / 26 93 90

14/12-i/M

Wir möchten den Platz eines wegziehenden Mitarbeiters wieder besetzen und suchen einen initiativen, jüngeren

Eisenbetonzeichner

für vorwiegend Brückenbauprojekte, gelegentlich auch Hochbauten.

Sie arbeiten bei gleitender Arbeitszeit in einem eigenen Büro. Daneben bietet Ihnen unser mittelgrosser Betrieb weitere fortschrittliche Arbeitsbedingungen.

Bitte telefonieren oder schreiben Sie an

Edy Toscano AG, dipl. Bauing. ETH/SIA/ASIC
Nordstrasse 114, 8037 Zürich, Tel. 01 / 363 47 37

13/09-h/M

Gesucht auf Ingenieurbüro am Bodensee

Bauingenieur HTL (Planer)

für den weiteren selbständigen Ausbau unserer Planungsabteilung.

Einsatzmöglichkeit in Projektierung und Bauleitung von allgemeinen Tiefbauten wäre erwünscht.

Offerten sind zu richten unter Chiffre SIA 326, an IVA AG, Postfach, 8035 Zürich

13/14-h/M

Nach Davos gesucht

Eisenbeton-/Tiefbauzeichner

Interessante, vielseitige Beschäftigung in angenehmem Arbeitsklima.

Cuno Künzli, dipl. Ing. ETH/SIA, Ingenieurbüro
7260 Davos Dorf, Telefon 083 / 5 39 66

11/14-i/M

Gesucht auf Ingenieurbüro

Tiefbau- und Eisenbetonzeichner

für die Bearbeitung interessanter und abwechslungsreicher Projekte im Hoch- und Tiefbau.

Bei Eignung besteht die Möglichkeit, sich in die Projektierung und Bauleitung einzuarbeiten.

Offerten sind zu richten an das

Ingenieur- und Planungsbüro J. Moggi AG,
8590 Romanshorn

13/13-h/M

Wir suchen zur Ergänzung unseres Teams

Hochbauzeichner

Wir erwarten:

selbständige Werk- und Detailplanung mit sauberer Darstellung.

Wir bieten:

angenehmes Arbeitsklima in jungem Team sowie eigene Personalfürsorgestiftung.

Architekturbüro Peter F. Oswald
dipl. Arch. ETH/SIA
Zugerstrasse 14, 5620 Bremgarten

13/24-h/M

metron

Wir suchen in unsere Architektengruppe

Architektin, Architekt

mit einigen Jahren Praxis und Interesse am verantwortungsvollen Einsatz in verschiedenen Arbeitsbereichen wie Projektierung – konstruktive Durcharbeitung – Projektleitung.

METRON Architektengruppe
Steinackerstrasse 7, 5200 Windisch, Telefon 056 / 41 41 04

14/16-i/M

Wir suchen einen zuverlässigen, an selbständiges Arbeiten gewöhnten

Hochbauzeichner/Hochbautechniker

für Projekt-, Werk- und Detailplanbearbeitung.

Hans Müller + Jörg Müller, Architekten SIA
Mitarbeiter B. Suter
8006 Zürich, Universitätsstrasse 82, Telefon 01 / 363 25 11

14/15-i/M

Für die örtliche Bauführung und Devisierung anspruchsvoller Industriebauten, Gebäudekosten etwa 17 Mio. Franken, in der Zentralschweiz suchen wir auf Frühsommer 1980 einen jüngeren, versierten

Bauführer

wenn möglich mit Kenntnissen in Netzplantechnik.

Offerten unter Chiffre 333 an IVA AG, Postfach, 8035 Zürich.

14/14-i/M

Zur Ergänzung unseres kleinen Teams suchen wir einen jungen, initiativen

Architekten HTL

in unser Architekturbüro im Kanton Thurgau für die selbständige Erledigung aller anfallenden Bauaufgaben.

Interessenten melden sich unter Telefon 054 / 7 68 35

Hochuli, Messmer & Graf AG,
Wannenfeldstrasse 5, 8500 Frauenfeld

14/17-i/M

Gesucht:

1 Tiefbauzeichner 1 Eisenbetonzeichner

speditiv, exakt, kreativ. Anfragen erbeten an

Hünerwadel + Häberli AG
8034 Zürich, Seefeldstrasse 152, Telefon 01 / 252 74 90

14/19-i/M

Stellengesuche

Volontärin sucht

Zeichnerarbeiten

halbtags als Hilfszeichnerin in Architektur oder Hochbau. Ich habe Matura Typ B und kann Maschinenschreiben.

Offerten bitte an:

Friederike Oechslin, Rigiweg 8, 8708 Männedorf

14/20-i/M

Dipl. Kulturingenieur ETH

31jährig, mit mehrjähriger Erfahrung im In- und Ausland im allgemeinen Wasserbau und in der Wildbachverbauung, sucht Arbeit in der Schweiz (auch Berggebiet) in Melioration, Wasserbau und allgemeinen Tiefbauarbeiten.

Offerten unter Chiffre SIA 340 an IVA AG, Postfach, 8035 Zürich.

14/35-i/M

Dipl. Baumeister Architekt HTL

(33 / D, I, E)

mit breiter Erfahrung im Hoch-, Industrie- und Tiefbau (Bauführung, AVOR, Kalkulation usw.) **sucht anspruchsvolle und verantwortungsvolle Kaderstelle** in Bau- oder Generalunternehmung, Raum Zürich/Winterthur bevorzugt.

Offerten unter Chiffre SIA 334 an IVA AG,
Postfach, 8035 Zürich.

14/18-1/M

Dipl. Kulturingenieur ETH

28. mit Geometerpatent, Master of Science, sucht nach USA-Studienaufenthalt (Hydraulik/Abwasserreinigung) interessante Tätigkeit im Siedlungs- oder kulturtechnischen Wasserbau, Meliorationswesen oder Vermessung; ganze Schweiz oder Ausland. Sprachen D, E, F.

Offerten unter Chiffre SIA 339 an IVA AG,
Postfach, 8035 Zürich

14/26-1/M

Tiefbauzeichner/Konstrukteur

übernimmt Projektierungsarbeit in freier Mitarbeit.

Offerten unter Chiffre 37-L 31312 an Publicitas,
Postfach, 4502 Solothurn.

14/21-1/M

Vielseitig interessierter

dipl. Bauingenieur

mit langjähriger Praxis (10 Jahre in der Schweiz) als **Statiker** (vorwiegend Spannbetonbrücken), mit Programmiererfahrung, sucht seinen Kenntnissen entsprechende Stelle. Raum Basel (Bern) bevorzugt.

Offerten unter Chiffre S 301232 an Publicitas, 3001 Bern

14/34-1/M

Schweizerischer dipl. Ingenieur ETH sucht

verantwortungsvolle Tätigkeit in der Schweiz oder/und im Ausland

vor allem lateinische Länder (Spanien, Portugal, Südamerika usw.)

Bisherige Tätigkeit im In- und Ausland:

Geschäftsführer, techn. Direktor von Bauunternehmungen, Baustellenleitung, techn. Berater internationaler Projekte, Verkaufsleiter für techn. Ausrüstung, Aufbau und Organisation von Filialen sowie dazugehörige Marktforschung, Werbung und Verkaufsorganisation.

Kenntnisse:

Französisch, Englisch, Italienisch, Spanisch, Portugiesisch, Deutsch. Sehr eingehende Kenntnisse, Verbindungen und Kontakte in Portugal, Spanien und Südamerika (über 20jährige Aufenthalte in diesen Ländern und 2 Jahre Tätigkeit im mittleren Osten)

Offerten sind erbeten an Postfach 932, 8302 Kloten.

14/03-1/M

Diverses

Überlastet!

Kleineres Architekturbüro im Engadin mit langfristigem Auftragsbestand sucht

leistungsfähiges Architekturbüro

(BSA/SIA-Büros werden bevorzugt), das bereit ist, in der Art einer Architektengemeinschaft, Teilleistungen zu übernehmen.

Interessenten melden sich bitte unter Chiffre 3684 SM ofa,
Orell Füssli Werbe AG, Postfach 16, 7500 St. Moritz.

14/33-1/M

**Unsere Referenz -
30 Jahre Erfahrung
Fenster und Klimafassaden**
Constral AG
8570 Weinfelden
Tel. 072 22 55 55

1 Bockkran «MERK»

Fabr.-Nr. 686 Baujahr: 1956

1 Bockkran «MERK»

Fabr.-Nr. 699 Baujahr: 1956

- Tragkraft 5000 kg
- Höhe verstellbar ca. 3300-5600 mm
- Spurweite 7500 mm
- Arbeitsbreite 6000 mm
- 1 Kran mit Laufkatze

1 Bockkran «MERK»

Baujahr: 1969

- Tragkraft 10000 kg
- Höhenverstellung ca. 5000-8000 mm
- Spurweite 4500 mm
- Arbeitsbreite 3000 mm
- mit Laufkatze

AG Müller Maschinen
8181 Höri /ZH
Tel. 01/8609292/93



Rodeo 4x4

Allradantrieb mit Geländegang, offene Auslage mit Blachenverdeck, Standheizung, 41 000 km, dunkelgrün, revidiert, ab Kontrolle.

Mercedes-Buch-Geländefahrzeug

Vorfühswagen, 230-G, 5türlich, lange Ausführung, Allrad, Geländegang, Diff.-Sperrern vorn und hinten, Servolenkung, weiss, 3600 km, neuwertig mit Fabrikgarantie

Hanomag F-25

56 000 km, 1400 kg Nutzlast, Schweizer Brücke, 3,2x1,9 m



Solothurn, Telefon 065 / 22 21 51
Grenchen, Telefon 065 / 8 52 95

14/06-1/M



Die Direktion der öffentlichen Bauten des Kantons Zürich veranstaltet einen öffentlichen

Ideenwettbewerb

für die neue Rheinbrücke in Eglisau. Diese bildet einen wichtigen Bestandteil der geplanten Umfahrung Eglisau.

Teilnahmeberechtigt sind Ingenieurbüros und Unternehmungen mit eigenem Ingenieurstab mit Niederlassung im Kanton Zürich seit mindestens 1. Januar 1979. Als Niederlassung gilt sowohl der Wohnsitz als auch der Geschäftssitz (Haupt- oder Zweigniederlassung, wobei an letzterer ein normaler Bürobetrieb vorhanden sein muss).

Interessenten erhalten auf schriftliche Anfrage an das Tiefbauamt des Kantons Zürich, 8090 Zürich, hin das Wettbewerbsprogramm (ohne Beilagen) gratis zugestellt.

Anmeldung: Bewerber haben sich bis

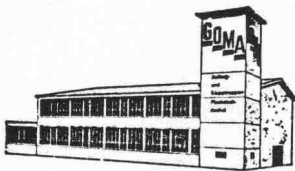
18. April 1980

beim Tiefbauamt des Kantons Zürich, 8090 Zürich, schriftlich und mit Angabe der eventuell beigezogenen Architekten anzumelden. Ingenieurgemeinschaften haben Zusammensetzung und Organisation bekanntzugeben. Gleichzeitig ist eine Kautions von 300 Franken auf Postcheck-Konto 80-1980, Direktion der öffentlichen Bauten des Kantons Zürich, mit dem Vermerk «Ideenwettbewerb Rheinbrücke Eglisau» einzuzahlen. Die Kautions wird zurückerstattet, wenn der Bewerber ein vollständiges Projekt termingerecht abliefern. Den Teilnehmern werden nach Mitte Mai 1980 die vollständigen Wettbewerbsunterlagen zugestellt.

Eingabefrist für den Wettbewerb: 5. September 1980

Direktion der öffentlichen Bauten des Kantons Zürich

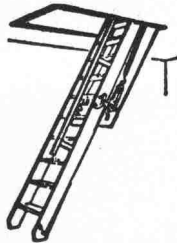
14/36-1/M



GOMA

Aufzugs-, Schiebe- und Klapptreppen

Flachdach-Ausstiege



Marcel Matter

Klotenerstr. 43, 8153 Rümlang, Tel. 01 / 817 80 41

Wetterfest-Stifte Signierstifte

Verlangen Sie Gratismuster und Preisliste bei

Rolf Studer, Sugeneben 376
5015 Untererlinsbach AG
Tel. 064 / 34 17 04

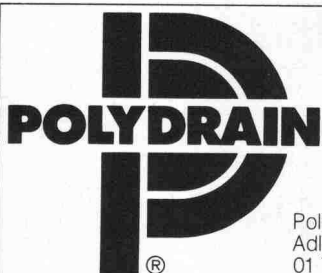
Ein preiswertes Qualitätsprodukt

Soba-Dila Typ GS

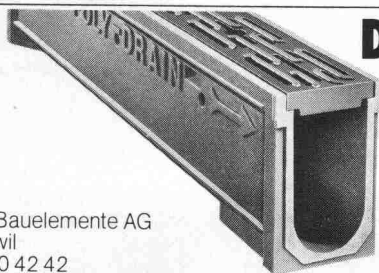
UV- und ozonbeständig,
jederzeit zugänglich
und kontrollierbar

25 Jahre

1-Kopf, 2-Kopf und durchgehende Ausführungen.
Verlangen Sie unsere ausführlichen Unterlagen.
Tel. 056/83 23 83 Schoop & Co. AG, 5401 Baden



Poly-Bauelemente AG
Adliswil
01 710 42 42



Die Schweizer-Entwässerungsrinne aus Pewetong®

- Verankerungsrippen garantieren den festen Sitz im Beton.
- Porenarme Innenfläche fördert mehr Wasser.
- 12 verschiedene Abdeckungen ermöglichen eine anwendungsgerechte Lösung.

Verlangen Sie Unterlagen, informieren Sie sich.



DEN SILIKATFARBEN VON
KEIM
GEHÖRT
DIE
ZUKUNFT
DIE VERGANGENHEIT
BEWEIST ES

KEIM Silikatfarben bewähren sich in der Schweiz seit einem Jahrhundert. 70, 80 und 100-jährige Objekte sind Zeugen dieser einmaligen Tradition von Fassadenfarben.

Hohe Wasserdampfdurchlässigkeit und eine aussergewöhnliche Widerstandsfähigkeit gegenüber den Umwelteinflüssen unserer Zeit, zeichnen KEIM Produkte besonders aus. Sie garantieren die überaus lange Lebensdauer und anhaltende Schönheit.



KEIM Purkristalat die Zweikomponenten Silikatfarbe von unvergleichlicher Qualität.

KEIM Granital die streichfertige, die jeden Vergleich aushält. Wo Wirtschaftlichkeit und leichtes Verarbeiten Vorrang geniessen, ist KEIM Granital unschlagbar. Wünschen Sie sich Ihren Farbton. Wir liefern ihn.

Verlangen Sie eine Dokumentation oder konsultieren Sie unseren Beratungsdienst. Für Objektgutachten stehen wir Ihnen unverbindlich zur Verfügung.

Warnungen auf den Packungen beachten.

Tobler+Co. AG, Industriestrasse 2 · CH-9450 Altstätten

071/761111

expandiert korrosionsfrei
 ist schlag- und vibrationsfest
 erreicht rasch hohe Festigkeiten
 ist einfach in der Anwendung:

Sika[®] Grout 212 Vergussmörtel

Der zementgebundene Ein- und Untergiessmörtel mit Wasser als zweiter Komponente
zum Untergiessen von:

- ▲ Brücken- und Kranlagern
- ▲ Verankerungen
- ▲ Stützfundamenten
- ▲ Lagerplatten
- ▲ Maschinenfundamenten usw. – wenn auf Druck beansprucht wird.

Die Vorteile auf einen Blick:

- ▲ Anwendbar auf Beton, Mörtel, Stahl, Eisen usw.
- ▲ Einfache Verarbeitung (gebrauchsfertiges Mörtelpulver)
- ▲ Leichte Mischbarkeit mit Wasser (als 2. Komponente)
- ▲ Die Konsistenz ist variabel einstellbar
- ▲ Drei Typen für verschiedene Temperaturbereiche:
 0–10°C Sika Grout 210
 10–20°C Sika Grout 212
 über 20°C Sika Grout 214
- ▲ Sehr gute Fliesseigenschaften – innerhalb des vorgesehenen Temperaturbereiches
- ▲ Erreicht rasch hohe Festigkeiten
- ▲ Expandiert in zwei Stufen:
 Stufe 1 durch Gasbildung im Flüssigzustand
 Stufe 2 durch chemische Reaktion im Festzustand
- ▲ Schlag- und vibrationsfest
- ▲ Haftstark
- ▲ Wirkt nicht korrosiv
- ▲ Brennt nicht, ungiftig
- ▲ EMPA-geprüft

**Sika Grout –
der Vergussmörtel mit dem guten
Preis/Leistungsverhältnis**



Ein Schweizer Unternehmen –
weltweit führend
auf dem Gebiet der Bauchemie
Sika AG

Postfach 121, 8048 Zürich, Tel. 01 / 62 40 40